

# 森が育つために必要な、土壌（どじょう）ってなんだろう？

○土壌（どじょう）とは？

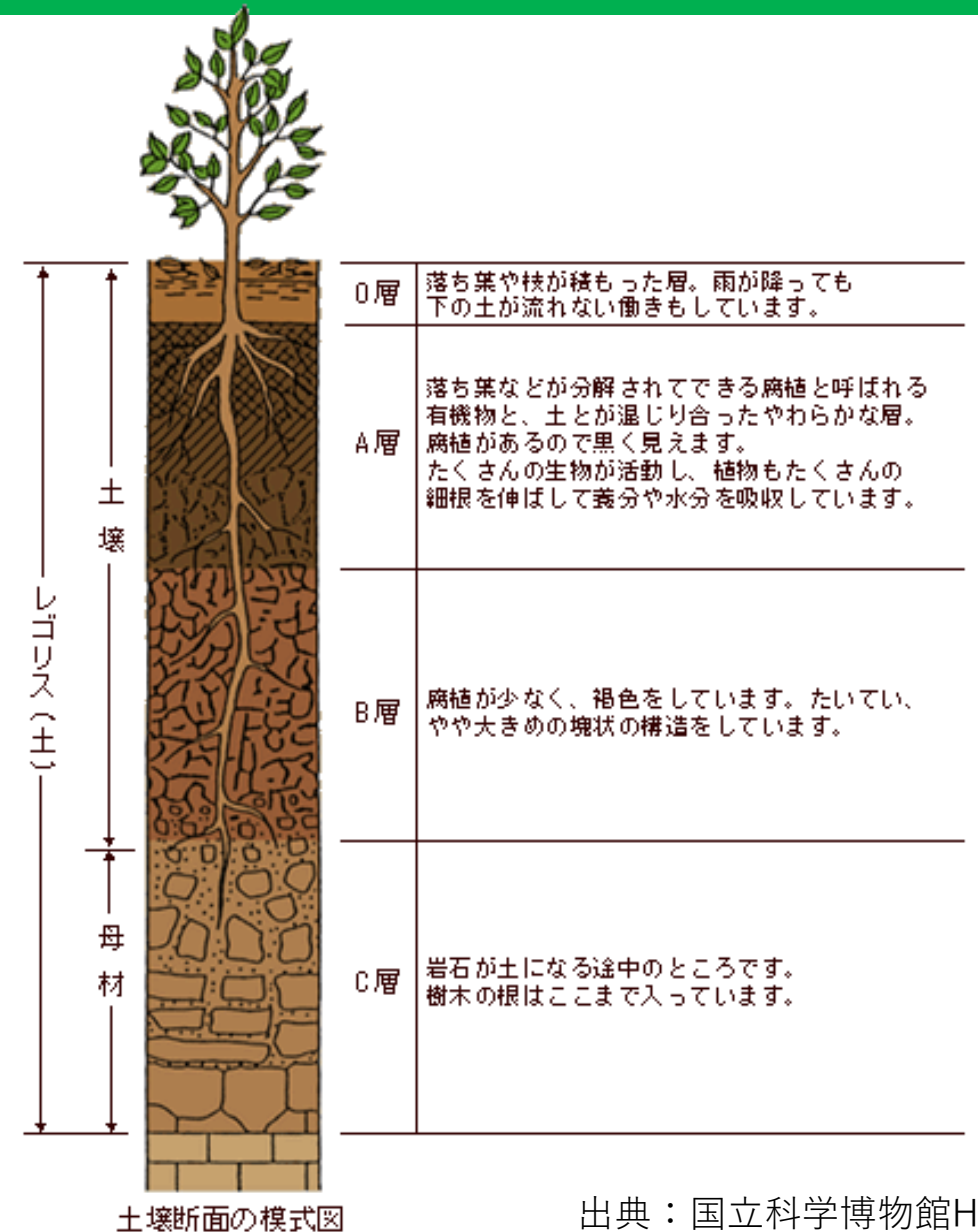
岩や植物の死がいが長い時間をかけて分解されてできた、地球の表面にあるやわらかい部分

○土壌は森ができるために必要

植物は、土壌の中から成長に必要な栄養分や水を吸収している

○土壌を支えるのは、木の根

森がなくなってしまうと…



# 森の機能を知るために実験しよう！

## <実験内容>

1つは土しか入っていないプランター、もうひとつは草がたくさん生えている2つのプランターに、同時に水を流し込んでいく

✓水のしみ込み方、出てくる速さにはどんな差があるかな？

✓出てきた水の色は、どんな違いがあるかな？

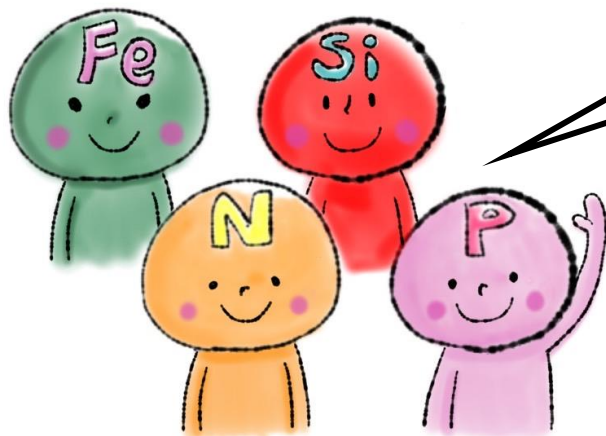
✓栄養塩類の量は、どんな差があるか、パックテストで測ってみよう

# パックテストってなに？

・目に見えない水の中に溶け込んだ物質が、どれだけ入っているかを調べることができる実験道具

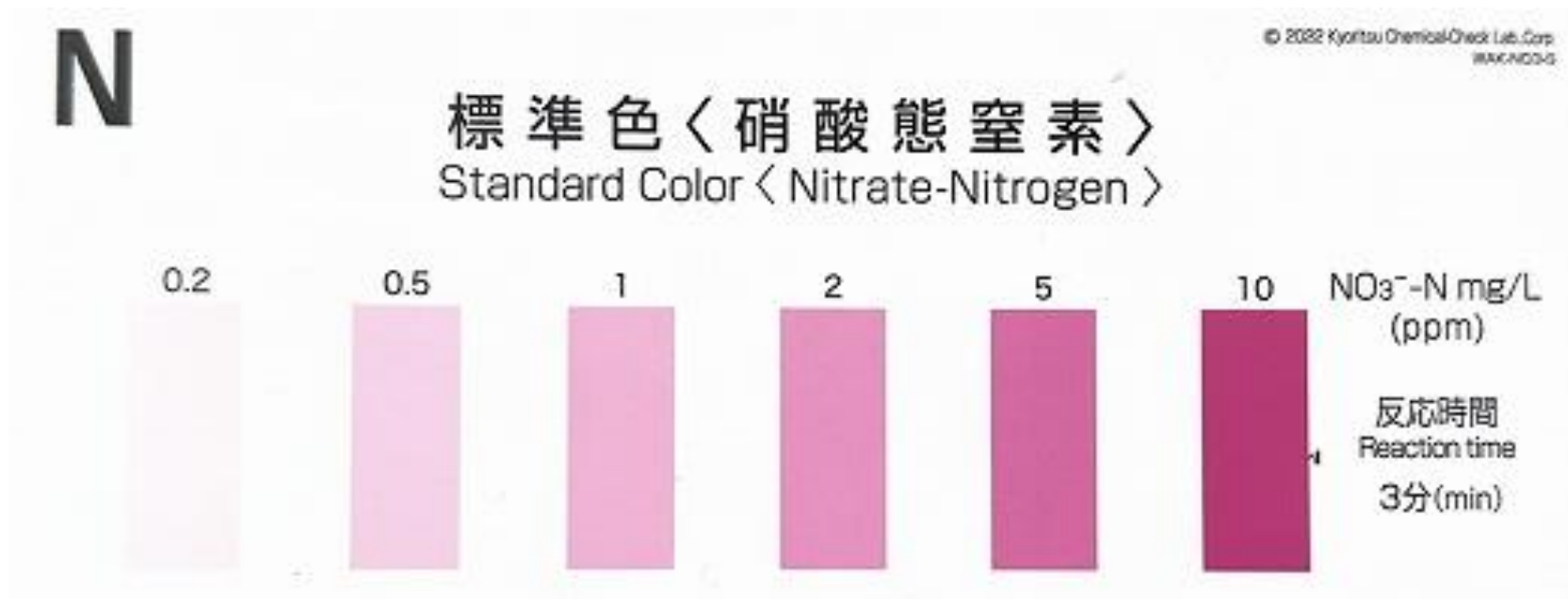
・水の中に入っている物質が、どれくらいあるのかを、色で示してくれる

僕たち栄養塩がどれだけ水の中に入っているのか、調べてみよう！



# パックテストの結果の確かめ方

- 色の濃さを見くらべて、数値を確認しよう（図は硝酸の場合）



- ・色が濃いほど数値が高い⇒水の中によりたくさん入っている

2つのプランターの数値からわかることを考えてみよう！