

渚の交流館(渚の交番)【磐田市】

(施設概要・設置目的・アピールポイント等)

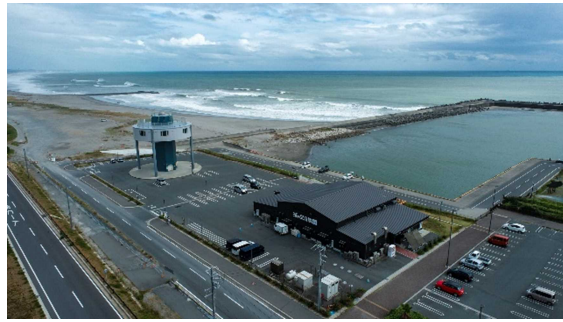
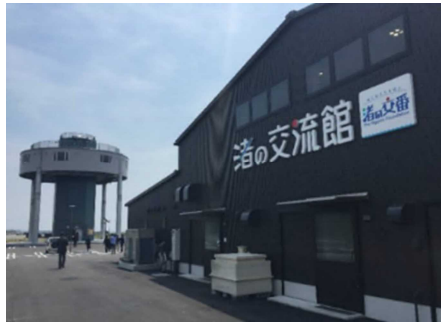
目的

・海辺周辺における地域の交流の場を提供し、産業振興及び地域活性化の推進を図る

アピールポイント

・海を見ながら地元の海鮮料理が味わえる休憩場所

・様々な利用者層の入込(漁港:釣り人、海岸:サーファー、芝生広場:イベント利用者、砂場:ビーチサッカー利用者)



【施設の概要】

所在地	磐田市豊浜 4127-43		
交通	東名高速道路 磐田 IC より車で約30分		
営業時間	午前8時 30 分から午後5時まで(毎週火曜日休館)		
利用者数	年間 185,475 人(令和7年度実績)		
定員	テーブル86席、和室24席、テラス席24席		
延床面積	675.5 ㎡		
利用料金	区分	単位	金額
	厨房スペース	1月	62,530 円
	物販スペース	1月1㎡あたり	1,830 円
	客室交流スペース	1時間	340 円
	和室	1時間	220円
	シャワー	1回(5分)	200円
施設 HP	https://www.entetsuassist-dms.com/nagisa/		

【指定管理情報】

導入年度	平成30年度
現指定管理者	遠鉄アシスト株式会社(現在2期目)
次期募集開始	令和9年7月(予定)
次期指定期間	令和10年4月～令和15年3月(予定)
主な業務内容	施設運営(地場産品 PR・産業振興・地域活性化・海辺のレジャー情報の発信)、テナント管理、施設・設備の維持管理
付帯施設等	・津波避難タワー ・福田漁港交流広場「ふくつぱ」(ビーチサッカー場、芝生広場、駐車場)

【お問い合わせ】

磐田市観光政策課

電話番号 0538-37-4819

FAX番号 0538-37-3946

電子メールアドレス shoko@city.iwata.lg.jp