

Ⅲ 観光業・商工業の状況

Ⅲ-1 入湯税額及び入湯客数

上段：入湯税の調定額（円）

下段：入湯客数（人）

（現年度調定のみ）

市町名	平成27年度	平成28年度	平成29年度	平成30年度	令和元年度	令和2年度	令和3年度	対 比	
								R3/H27	R3/R2
管内計	306,267,370 2,151,901	294,655,420 2,073,405	290,696,540 2,026,387	282,871,850 2,012,406	276,932,290 1,960,424	160,977,330 1,168,496	176,034,110 1,284,005	57.5% 59.7%	109.4% 109.9%
下田市	82,130,000 622,128	77,863,840 591,587	78,714,490 603,117	80,805,440 615,554	78,317,830 596,897	47,346,500 358,609	52,254,080 399,936	63.6% 64.3%	110.4% 111.5%
東伊豆町	123,643,950 824,293	120,919,650 806,131	119,334,600 795,564	112,679,550 751,197	110,930,400 739,536	62,778,150 449,382	66,379,200 475,689	53.7% 57.7%	105.7% 105.9%
河津町	21,752,980 150,616	18,391,260 127,492	18,807,210 137,874	19,430,000 138,955	19,036,680 136,783	13,887,650 98,292	15,890,090 108,794	73.0% 72.2%	114.4% 110.7%
南伊豆町	23,482,500 164,347	22,373,450 155,712	20,029,130 149,016	19,686,360 146,590	19,844,040 137,432	12,968,030 92,763	13,320,310 95,255	56.7% 58.0%	102.7% 102.7%
松崎町	14,635,440 117,900	15,476,920 126,169	15,320,760 125,031	14,360,800 117,115	14,300,490 116,604	5,951,850 47,712	8,231,830 68,854	56.2% 58.4%	138.3% 144.3%
西伊豆町	40,622,500 272,617	39,630,300 266,314	38,490,350 215,785	35,909,700 242,995	34,502,850 233,172	18,045,150 121,738	19,958,600 135,477	49.1% 49.7%	110.6% 111.3%

管内市町調

（過年度調定を加えた年度総計）

市町名	平成27年度	平成28年度	平成29年度	平成30年度	令和元年度	令和2年度	令和3年度	対 比	
								R3/H27	R3/R2
管内計	313,367,220 2,206,227	301,715,220 2,124,304	298,888,850 2,079,551	301,715,220 2,124,304	281,129,990 2,036,543	168,425,710 1,223,701	178,799,490 1,305,481	57.1% 59.2%	106.2% 106.7%
下田市	82,716,150 626,825	78,845,580 598,469	79,246,810 606,791	82,062,520 624,680	78,758,380 600,148	48,809,740 369,935	53,429,720 409,925	64.6% 65.4%	109.5% 110.8%
東伊豆町	123,643,950 824,293	120,919,650 806,131	119,334,600 795,564	112,679,550 751,197	112,145,400 792,604	65,524,200 467,689	66,727,350 478,010	54.0% 58.0%	101.8% 102.2%
河津町	24,486,160 171,592	19,770,750 137,670	22,394,790 157,507	20,679,790 148,556	20,178,180 145,950	15,585,210 112,353	16,446,110 113,073	67.2% 65.9%	105.5% 100.6%
南伊豆町	23,959,370 167,760	23,967,250 167,099	21,683,150 160,866	19,683,360 146,590	19,844,040 137,432	12,968,030 92,763	13,320,310 95,255	55.6% 56.8%	102.7% 102.7%
松崎町	17,597,640 140,859	17,173,690 139,231	17,577,650 142,508	15,663,910 127,159	15,519,590 126,020	7,096,930 56,563	8,662,650 72,375	49.2% 51.4%	122.1% 128.0%
西伊豆町	40,963,950 274,898	41,038,300 275,704	38,651,850 216,315	36,004,150 243,636	34,684,400 234,389	18,441,600 124,398	20,213,350 136,843	49.3% 49.8%	109.6% 110.0%

管内市町調

（注1）入湯客数＝調定人数－課税免除者数（免除者がいない又は把握していない場合は除外）

（注2）現年度調定とは、現年度の収入（税金など）として収入金額を決定する行為

<参考>

管内市町入湯税 課税区分・課税単価一覧

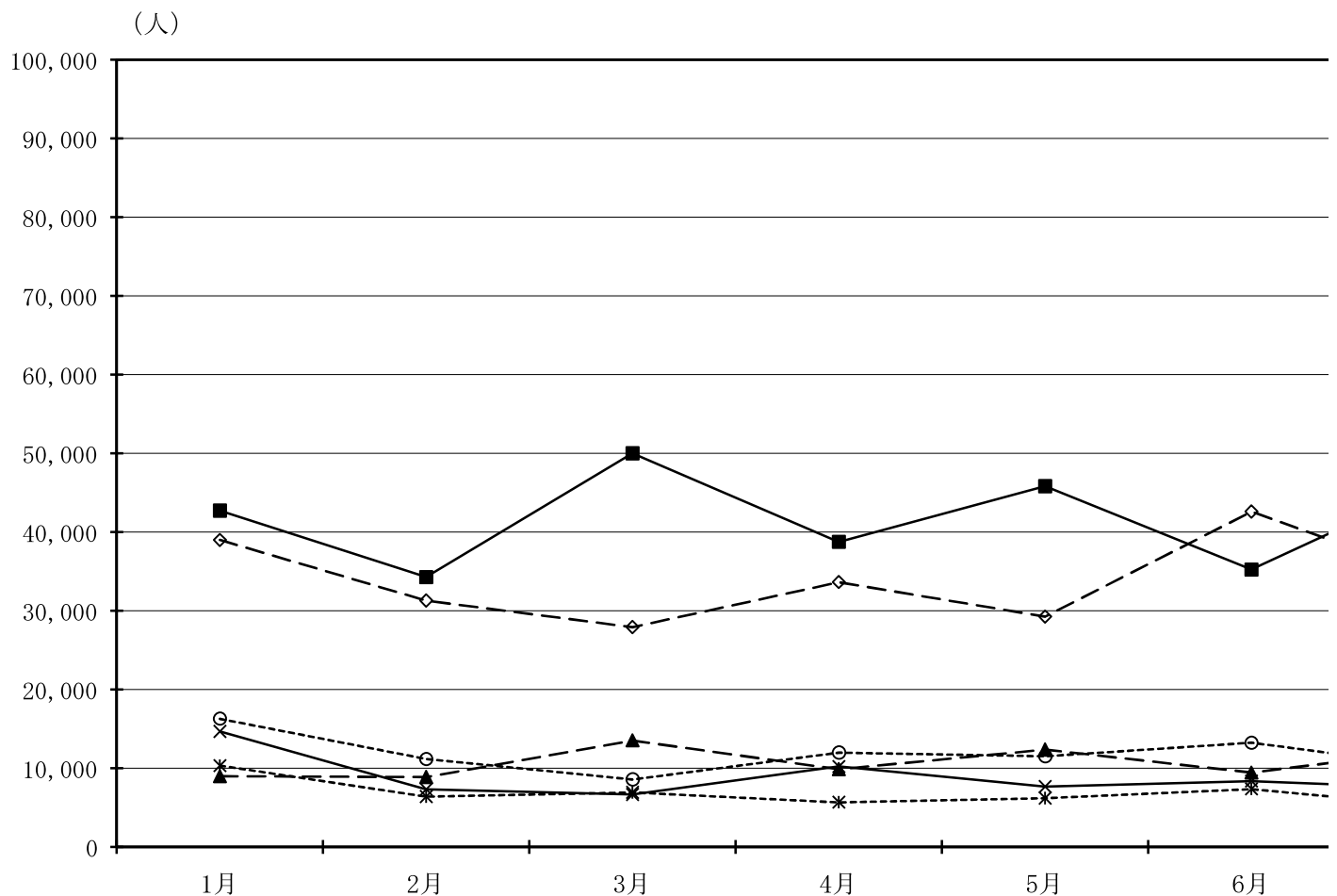
市 町	
下 田 市	・宿泊料金又は飲食料金 10,000円以上…150円 4,000円以上10,000円未満…130円 4,000円未満…100円 ・課税免除 年齢12歳未満の方 共同浴場又は一般公衆浴場に入湯する方 修学旅行を目的とする生徒の団体客
東伊豆町	・宿泊者・休憩者 一律150円 ・課税免除 年齢が12歳未満の方 共同浴場又は一般公衆浴場に入湯される方 その他特に町長が必要と認める方
河 津 町	・宿泊料金（飲食料金を含む） 12,000円以上…150円 6,000円以上12,000円未満…130円 6,000円未満…100円 ・課税免除 年齢12歳未満の方 日帰り入浴する方
南伊豆町	・宿泊料金又は飲食料金 10,000円超…150円 4,001円以上10,000円以下…130円 4,000円以下…100円 ・課税免除 12歳未満の方、修学旅行生
松 崎 町	・宿泊料金又は飲食料金 4,000円超…130円 4,000円以下…100円 ・課税免除 年齢12歳未満の方 共同浴場又は一般公衆浴場に入湯する方
西伊豆町	・利用料金 5,000円以上…150円 5,000円未満…100円 ・課税免除 年齢が12歳未満の方 共同浴場又は一般公衆浴場に入湯される方 その他特に町長が必要と認める方

Ⅲ-1-2 市町別・月別入湯税額及び入湯客数（現年度調定のみ）

市町名	1月	2月	3月	4月	5月	6月
管内計	18,760,010	14,168,430	16,426,080	15,639,180	16,177,060	16,373,720
	131,968	99,334	113,638	110,179	112,871	116,262
下田市	5,297,130	4,299,660	3,891,390	4,500,410	3,951,490	5,693,470
	38,980	31,302	27,920	33,653	29,253	42,602
東伊豆町	6,406,800	5,140,650	7,498,800	5,811,600	6,874,050	5,283,750
	42,712	34,271	49,992	38,744	45,827	35,225
河津町	1,304,510	1,273,790	1,957,980	1,432,580	1,788,830	1,377,530
	8,990	8,884	13,538	9,891	12,366	9,450
南伊豆町	2,086,280	1,049,250	963,550	1,454,940	1,112,530	1,197,870
	14,661	7,308	6,679	10,212	7,675	8,370
松崎町	1,240,690	748,880	840,160	667,150	741,810	871,550
	10,330	6,401	6,931	5,686	6,210	7,373
西伊豆町	2,424,600	1,656,200	1,274,200	1,772,500	1,708,350	1,949,550
	16,295	11,168	8,578	11,993	11,540	13,242

(注) 入湯客数＝調定人数＋課税免除者数

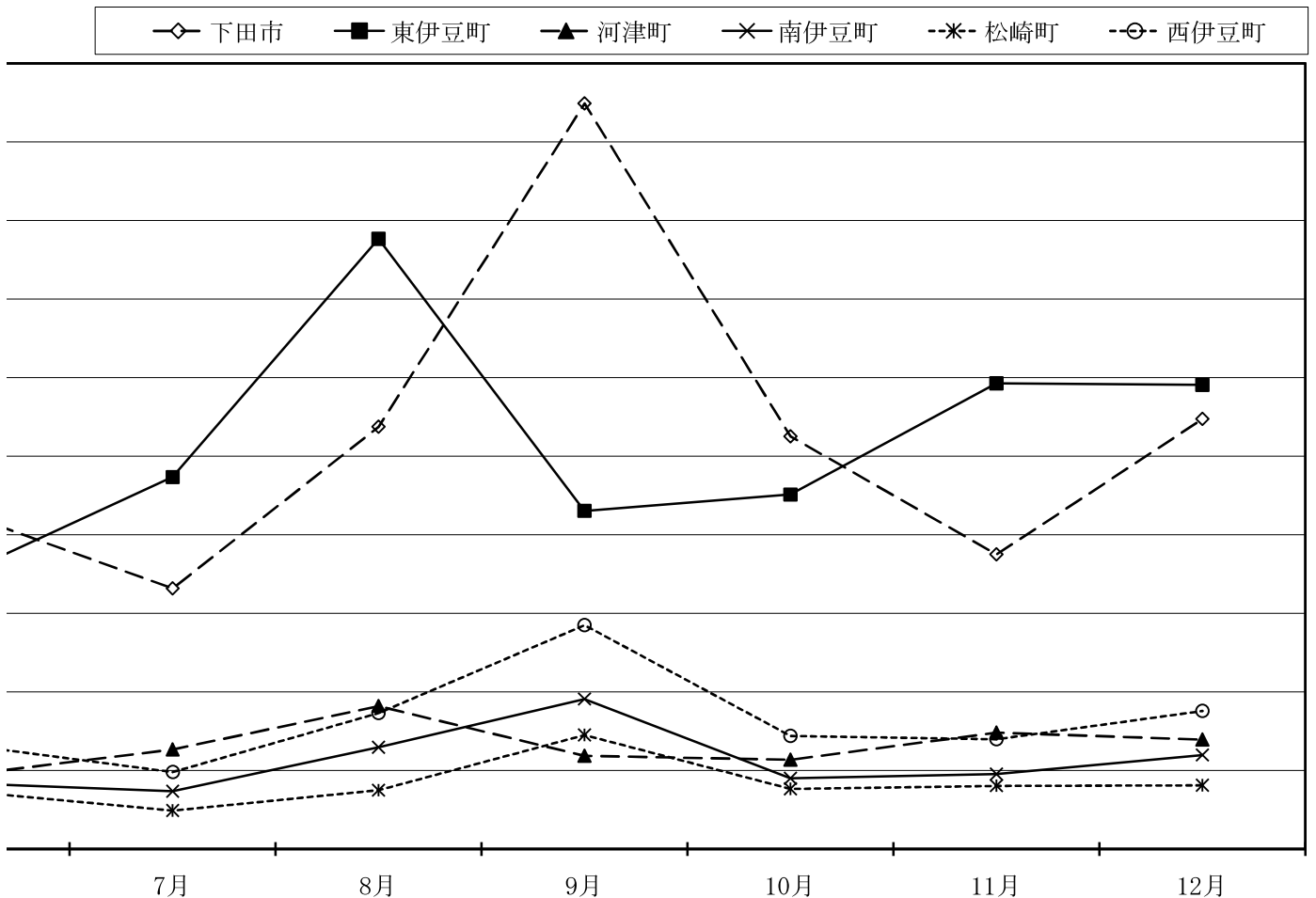
令和4年 月別入湯客数



上段：入湯税の調定額（円）
下段：入湯客数（人）

7月	8月	9月	10月	11月	12月	合計
16,577,100 115,282	25,987,480 187,380	27,702,070 211,904	19,585,420 140,079	20,593,710 143,181	23,773,710 165,460	231,763,970 1,647,538
4,517,040 33,185	6,615,070 53,747	11,048,220 94,874	6,833,840 52,525	5,109,670 37,507	7,550,680 54,753	69,308,070 530,301
7,100,250 47,335	11,647,050 77,647	6,455,550 43,037	6,766,350 45,109	8,889,900 59,266	8,861,550 59,077	86,736,300 578,242
1,851,110 12,685	2,657,510 18,214	1,735,060 11,877	1,658,880 11,369	2,173,000 14,824	2,047,100 13,940	21,257,880 146,028
1,080,180 7,369	1,604,980 12,951	2,471,260 19,096	1,284,360 9,014	1,375,890 9,534	1,709,120 11,972	17,390,210 124,841
582,620 4,892	918,520 7,495	1,809,430 14,521	924,240 7,653	980,250 8,064	999,410 8,132	11,324,710 93,688
1,445,900 9,816	2,544,350 17,326	4,182,550 28,499	2,117,750 14,409	2,065,000 13,986	2,605,850 17,586	25,746,800 174,438

管内市町調（令和4年）



Ⅲ-2 宿泊客数【暦年】

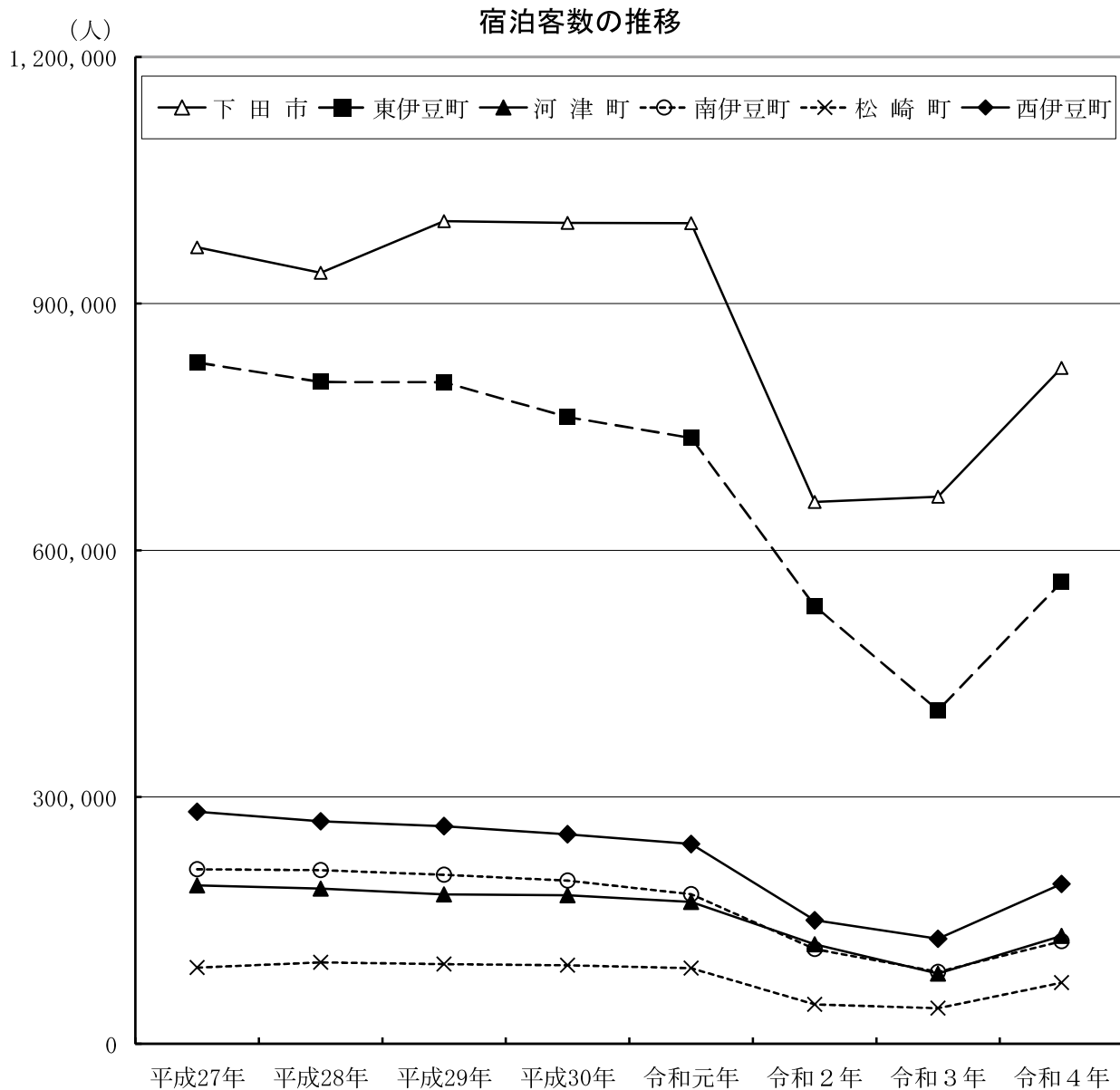
(単位：人)

市町名	平成27年	平成28年	平成29年	平成30年	令和元年	令和2年	令和3年	令和4年	対 比	
									R4/H27	R4/R3
管内計	2,576,772	2,511,837	2,553,553	2,489,865	2,423,800	1,624,858	1,414,491	1,907,892	74.0%	134.9%
下田市	968,412	937,523	1,000,390	998,225	997,786	658,770	665,140	821,764	84.9%	123.5%
東伊豆町	828,554	804,820	804,400	762,127	736,899	532,333	405,602	561,641	67.8%	138.5%
河津町	192,501	188,553	181,568	180,707	172,291	120,780	85,366	130,994	68.0%	153.4%
南伊豆町	212,322	211,403	205,473	198,444	182,091	115,129	87,584	124,736	58.7%	142.4%
松崎町	92,826	99,069	97,099	95,612	91,892	47,798	43,281	74,449	80.2%	172.0%
西伊豆町	282,157	270,469	264,623	254,750	242,841	150,048	127,518	194,308	68.9%	152.4%

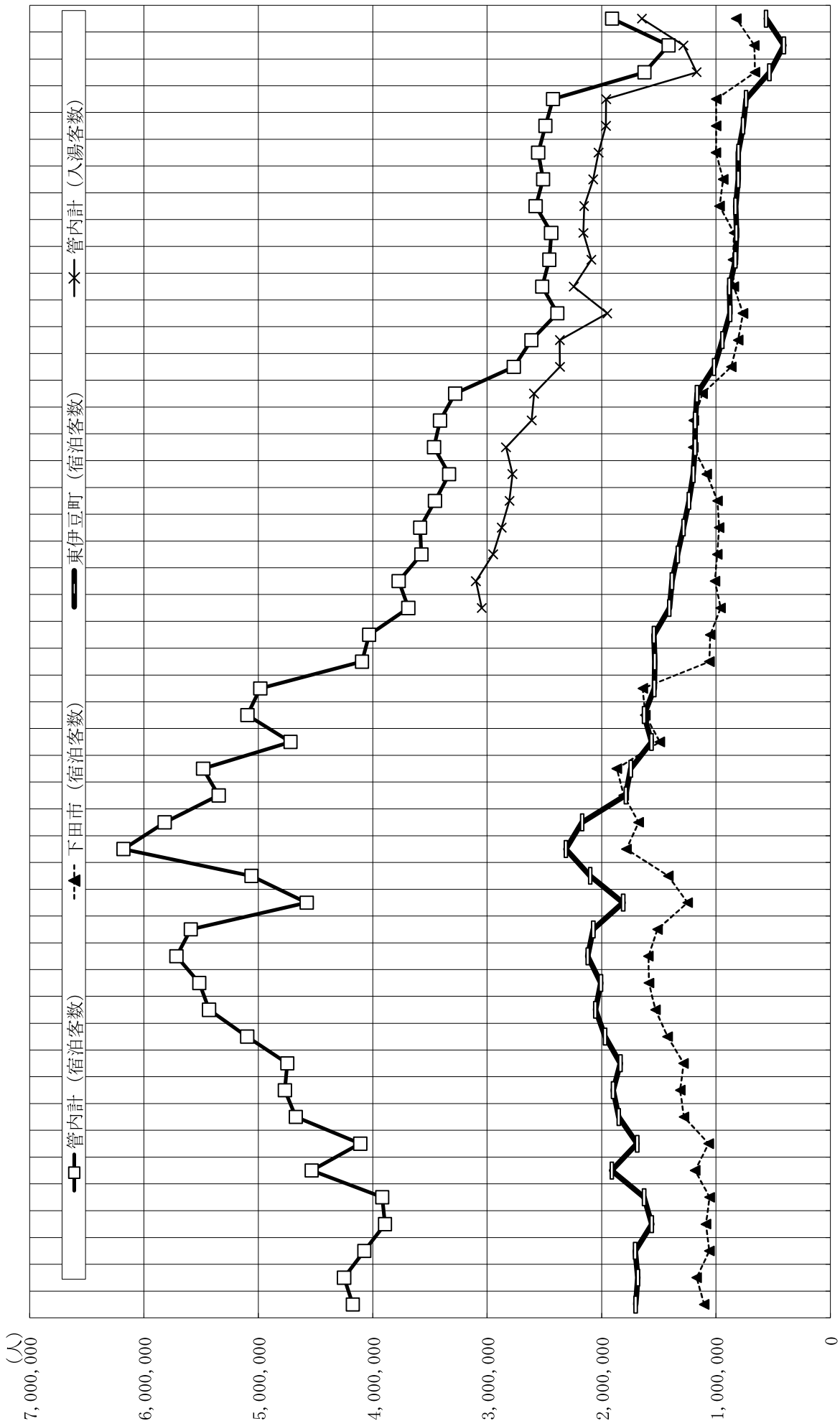
静岡県スポーツ文化・観光部観光政策課調

(注1) 宿泊客数は各市町が算出し、県へ報告した値

(注2) 令和4年は速報値



Ⅲ-2-2 宿泊客数と入湯客数の推移



S49 50 51 52 53 54 55 56 57 58 59 60 61 62 63H元 2 3 4 5 6 7 8 9 10 11 12 13 14 15 16 17 18 19 20 21 22 23 24 25 26 27 28 29 30R元R2 R3 R4 (年度)
 (宿泊客数…「観光客入込統計 S49～H9」「静岡県観光交流の動向 H10～」)

Ⅲ-3 観光レクリエーション客数【暦年】

(単位：人)

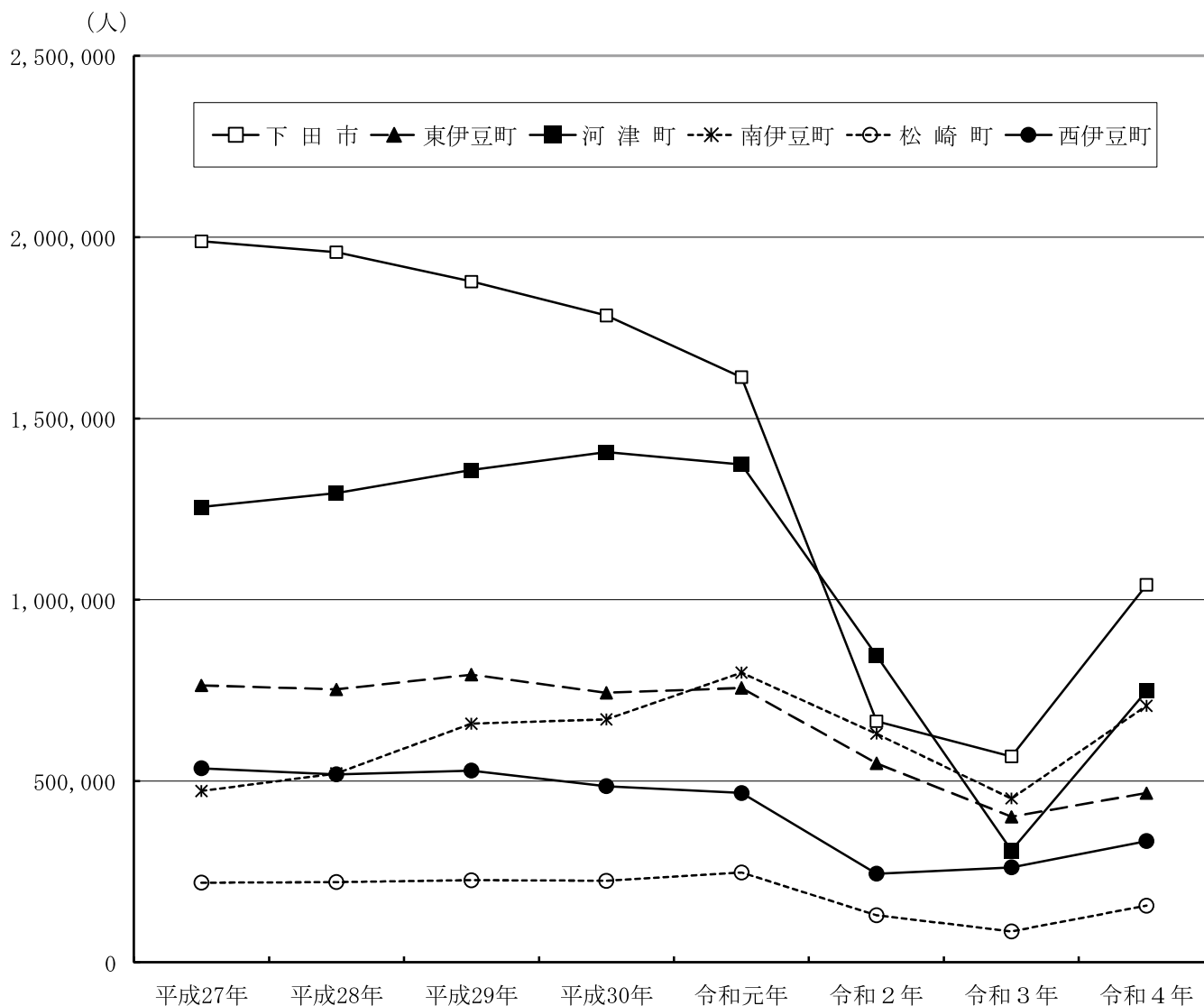
市町名	平成27年	平成28年	平成29年	平成30年	令和元年	令和2年	令和3年	令和4年	対 比	
									R4/H27	R4/R3
管内計	5,235,357	5,266,369	5,443,255	5,316,182	5,257,287	3,066,029	2,077,068	3,454,862	66.0%	166.3%
下田市	1,988,715	1,958,484	1,877,464	1,784,076	1,613,943	665,009	567,801	1,041,307	52.4%	183.4%
東伊豆町	763,528	752,618	793,657	743,728	756,600	549,191	401,231	466,862	61.1%	116.4%
河津町	1,255,450	1,293,759	1,357,817	1,407,336	1,372,521	845,906	308,353	748,199	59.6%	242.6%
南伊豆町	472,642	521,359	658,637	670,023	798,887	630,652	451,844	707,518	149.7%	156.6%
松崎町	219,860	221,241	226,939	225,400	248,006	130,186	85,564	156,636	71.2%	183.1%
西伊豆町	535,162	518,908	528,741	485,619	467,330	245,085	262,275	334,340	62.5%	127.5%

静岡県スポーツ文化・観光部観光政策課調

(注1) 観光レクリエーション客数（観光施設+スポーツレクリエーション施設+イベント交流客数）年間1千人以上が対象

(注2) 令和4年は速報値

観光レクリエーション客数の推移



Ⅲ-3-2 海水浴・主要行事の観光レクリエーション客数

①海水浴（暦年）

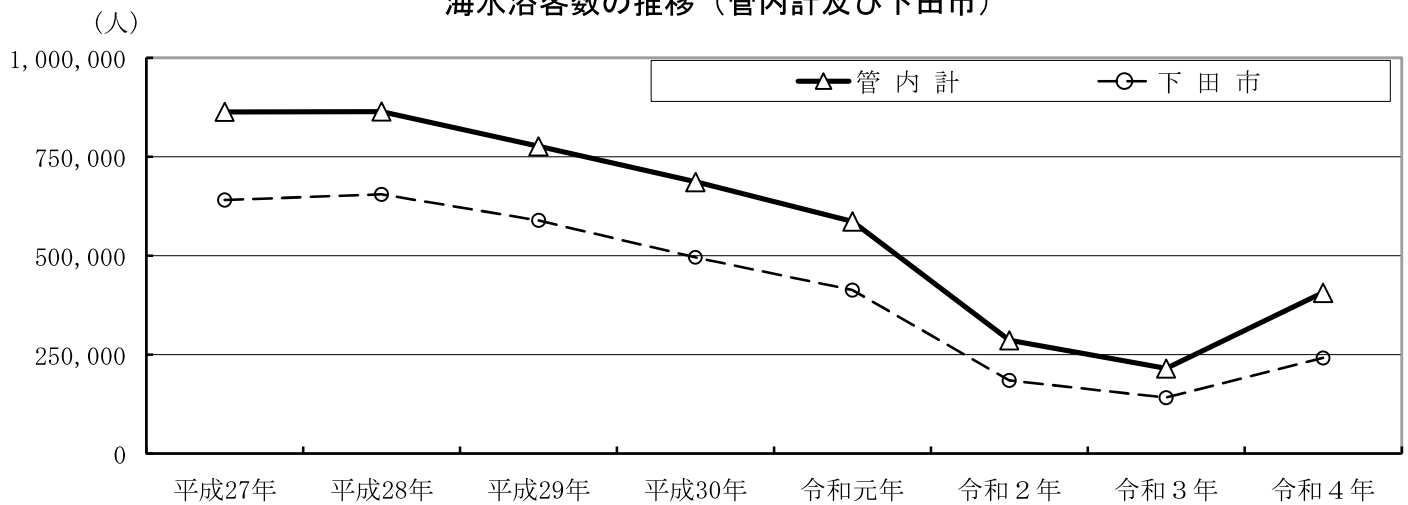
（単位：人）

市町名	平成27年	平成28年	平成29年	平成30年	令和元年	令和2年	令和3年	令和4年	対 比	
									R4/H27	R4/R3
管内計	863,698	864,687	776,690	686,547	586,647	286,075	215,155	406,649	47.1%	189.0%
下田市	640,780	655,290	589,100	496,100	413,310	184,800	141,650	241,600	37.7%	170.6%
東伊豆町	26,883	26,264	17,855	16,744	15,545	15,545	5,814	11,570	43.0%	199.0%
河津町	49,698	31,860	30,701	42,470	29,047	0	7,983	24,478	49.3%	306.6%
南伊豆町	70,620	76,888	72,340	62,800	51,133	31,932	18,070	48,715	69.0%	269.6%
松崎町	38,557	37,033	31,515	30,682	47,042	34,013	19,582	36,026	93.4%	184.0%
西伊豆町	37,160	37,352	35,179	37,751	30,570	19,785	22,056	44,260	119.1%	200.7%

（注）令和4年は速報値

静岡県スポーツ文化・観光部観光政策課調

海水浴客数の推移（管内計及び下田市）



②主要行事（年度）

（単位：千人）

イベント名	平成26年度	平成27年度	平成28年度	平成29年度	平成30年度	令和元年度	令和2年度	令和3年度	対 比	
									R3/H26	R3/R2
黒船祭 （下田市）	208	183	201	202	206	217	中止	中止	—	—
あじさい祭 （下田市）	124	133	136	138	149	154	中止	59	47.3%	皆増
水仙まつり （下田市）	227	193	200	199	189	174	78	126	55.5%	161.5%
河津桜まつり （河津町）	801	893	936	894	907	523	中止	301	37.6%	皆増
みなみの桜と菜の花まつり （南伊豆町）	195	215	208	181	212	161	43	235	120.5%	546.5%

資料：「平成26～令和3年度 静岡県観光交流の動向」静岡県スポーツ・文化観光部観光政策課

（注）主要行祭事ベスト10（種類別）に入ったイベント等

Ⅲ-4 観光交流客数【暦年】

(単位：人)

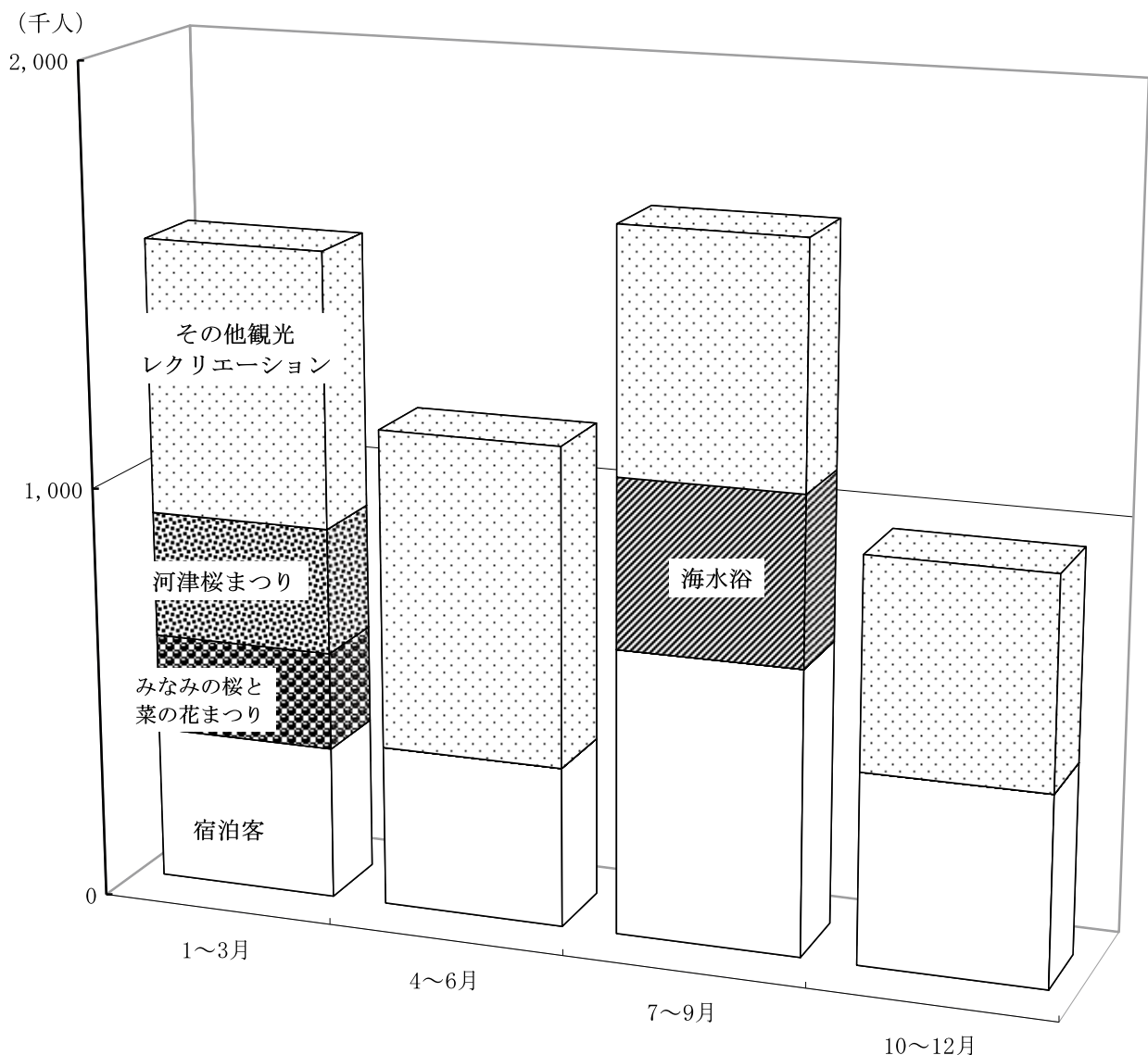
市町名	平成27年	平成28年	平成29年	平成30年	令和元年	令和2年	令和3年	令和4年	対 比	
									R4/H27	R4/R3
管内計	7,812,129	7,778,206	7,996,808	7,806,047	7,681,087	4,690,887	3,491,559	5,362,754	68.6%	153.6%
下田市	2,957,127	2,896,007	2,877,854	2,782,301	2,611,729	1,323,779	1,232,941	1,863,071	63.0%	151.1%
東伊豆町	1,592,082	1,557,438	1,598,057	1,505,855	1,493,499	1,081,524	806,833	1,028,503	64.6%	127.5%
河津町	1,447,951	1,482,312	1,539,385	1,588,043	1,544,812	966,686	393,719	879,193	60.7%	223.3%
南伊豆町	684,964	732,762	864,110	868,467	980,978	745,781	539,428	832,254	121.5%	154.3%
松崎町	312,686	320,310	324,038	321,012	339,898	177,984	128,845	231,085	73.9%	179.4%
西伊豆町	817,319	789,377	793,364	740,369	710,171	395,133	389,793	528,648	64.7%	135.6%

静岡県スポーツ文化・観光部観光政策課調

(注1) 観光交流客数＝宿泊客数＋観光レクリエーション客数

(注2) 令和4年は速報値

令和4年 観光交流客数内訳



Ⅲ-4-2 観光交流客数【月別】

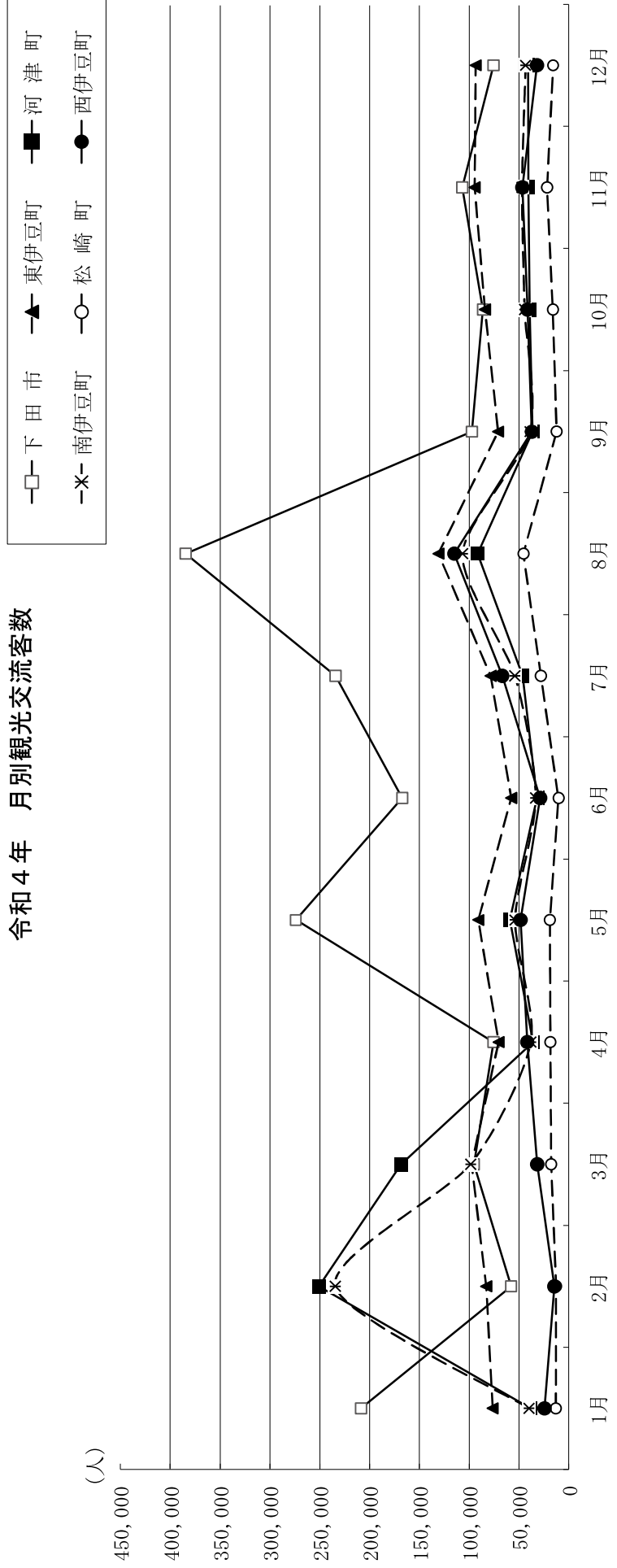
市町名	令和3年度確報分⇒			令和4年度速報分⇒			(単位：人)						
	1月	2月	3月	4月	5月	6月	7月	8月	9月	10月	11月	12月	合計
管内計	400,852	653,386	508,940	280,182	545,242	329,376	507,849	874,149	293,124	311,163	357,453	301,038	5,362,754
下田市	208,511	57,882	95,243	75,648	274,041	167,114	234,124	384,630	97,415	86,110	106,821	75,532	1,863,071
東伊豆町	76,508	82,847	97,625	70,464	90,839	57,843	78,535	130,819	70,891	84,157	94,540	93,435	1,028,503
河津町	38,413	250,802	168,130	35,743	59,043	31,998	46,332	91,481	36,386	39,163	40,667	41,035	879,193
南伊豆町	39,924	234,399	98,522	38,029	53,878	33,217	54,099	106,694	38,967	44,282	46,844	43,399	832,254
松崎町	13,055	12,806	17,776	18,530	19,067	10,355	28,016	45,529	12,259	16,066	21,864	15,762	231,085
西伊豆町	24,441	14,650	31,644	41,768	48,374	28,849	66,743	114,996	37,206	41,385	46,717	31,875	528,648

静岡県スポーツ文化・観光部観光政策課調

(注1) 観光交流客数＝宿泊客数＋観光レクリエーション客数

(注2) 令和4年度は速報値

令和4年 月別観光交流客数



Ⅲ-5 事業所の状況

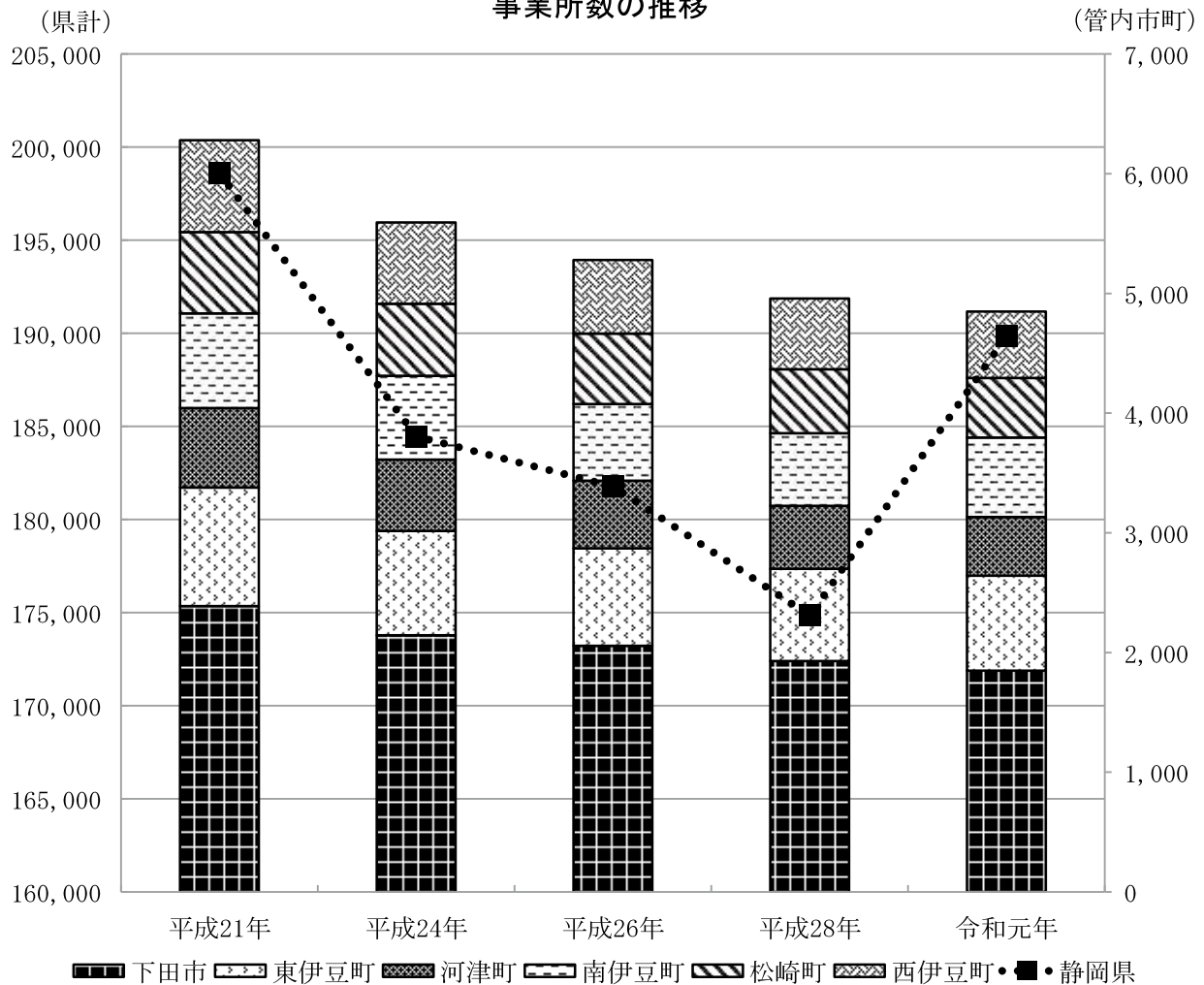
①事業所数

(単位：事業所)

区分	平成21年	平成24年	平成26年	平成28年	令和元年	対比	
						R元/H21	R元/H28
県計	198,607	184,470	181,777	174,850	189,862	95.6%	108.6%
管内計	6,280	5,593	5,280	4,959	4,849	77.2%	97.8%
下田市	2,388	2,145	2,055	1,928	1,849	77.4%	95.9%
東伊豆町	991	871	816	770	793	80.0%	103.0%
河津町	664	595	565	527	490	73.8%	93.0%
南伊豆町	791	701	640	607	665	84.1%	109.6%
松崎町	679	602	588	534	497	73.2%	93.1%
西伊豆町	767	679	616	593	555	72.4%	93.6%

資料：平成21、26、令和元年「経済センサス - 基礎調査」
平成24、28年「経済センサス - 活動調査」

事業所数の推移

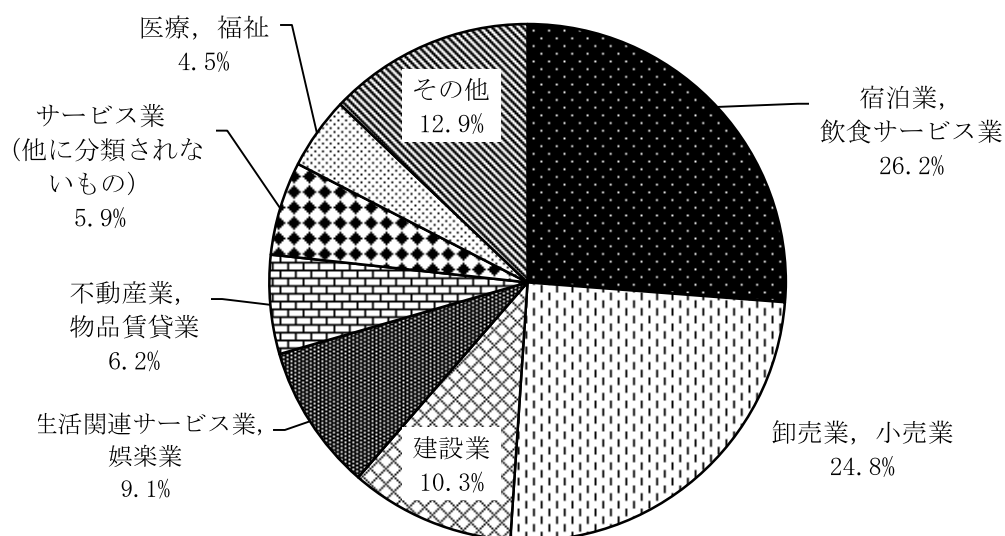


②管内事業所の産業大分類別の状況

産業大分類	事業所数 (単位：事業所)				従業者数 (単位：人)			
	H21年	H24年	H26年	H28年	H21年	H24年	H26年	H28年
全産業（事業内容不詳含む）	6,280	5,593	5,280	4,959	-	-	-	-
全産業	6,153	5,450	5,246	4,921	34,015	29,668	28,335	27,499
農林漁業	42	45	38	34	526	558	403	293
鉱業，採石業，砂利採取業	1	2	0	0	25	23	0	0
建設業	674	589	551	508	3,187	2,708	2,336	2,296
製造業	254	244	220	200	1,735	1,688	1,420	1,319
電気・ガス・熱供給・水道業	3	2	4	5	100	79	78	147
情報通信業	23	20	18	17	99	94	81	60
運輸業，郵便業	116	100	66	64	1,430	954	825	856
卸売業，小売業	1,575	1,374	1,316	1,222	7,002	6,202	5,995	5,675
金融業，保険業	54	46	46	44	486	444	409	409
不動産業，物品賃貸業	396	343	333	305	854	751	660	624
学術研究，専門・技術サービス業	130	117	111	107	503	440	370	377
宿泊業，飲食サービス業	1,670	1,402	1,369	1,291	9,491	8,226	7,684	7,851
生活関連サービス業，娯楽業	506	485	469	449	1,576	1,480	1,375	1,223
教育，学習支援業	125	115	125	116	531	545	588	548
医療，福祉	224	218	226	222	3,718	3,603	4,086	4,002
複合サービス事業	63	51	49	48	1,112	592	610	508
サービス業（他に分類されないもの）	297	297	305	289	1,640	1,281	1,415	1,311

資料：平成21、26年「経済センサス-基礎調査」・平成24、28年「経済センサス-活動調査」
 （令和元年「経済センサス-基礎調査」は、産業大分類別の事業所数、従業員数の調査は未実施）

平成28年 産業大分類別の事業所数



(参考) 平成28年度 市町別内訳

①事業所数

(単位：事業所)

産業大分類	下田市	東伊豆町	河津町	南伊豆町	松崎町	西伊豆町
全産業（事業内容不詳含む）	1,928	770	527	607	534	593
全産業	1,915	762	523	604	528	589
農林漁業	10	4	4	6	3	7
鉱業，採石業，砂利採取業	-	-	-	-	-	-
建設業	149	106	74	70	47	62
製造業	47	25	23	26	28	51
電気・ガス・熱供給・水道業	3	-	1	1	-	-
情報通信業	12	1	-	-	3	1
運輸業，郵便業	21	16	5	8	5	9
卸売業，小売業	508	176	129	122	139	148
金融業，保険業	19	5	5	3	8	4
不動産業，物品賃貸業	158	65	15	27	15	25
学術研究，専門・技術サービス業	57	14	9	11	12	4
宿泊業，飲食サービス業	515	169	142	200	138	127
生活関連サービス業，娯楽業	165	78	38	56	48	64
教育，学習支援業	42	15	14	10	17	18
医療，福祉	89	39	26	20	23	25
複合サービス事業	13	7	4	10	6	8
サービス業（他に分類されないもの）	107	42	34	34	36	36

資料：平成28年「経済センサス-活動調査」

(平成28年6月1日現在)

②従業者数

(単位：人)

産業大分類	下田市	東伊豆町	河津町	南伊豆町	松崎町	西伊豆町
全産業	10,911	5,263	2,881	2,883	2,227	3,334
農林漁業	97	36	27	64	10	59
鉱業，採石業，砂利採取業	-	-	-	-	-	-
建設業	785	477	295	288	178	273
製造業	280	133	164	156	133	453
電気・ガス・熱供給・水道業	127	-	1	19	-	-
情報通信業	46	8	-	-	3	3
運輸業，郵便業	369	142	62	29	78	176
卸売業，小売業	2,548	764	622	506	587	648
金融業，保険業	224	66	20	16	70	13
不動産業，物品賃貸業	303	195	20	43	20	43
学術研究，専門・技術サービス業	236	31	19	59	24	8
宿泊業，飲食サービス業	2,896	1,927	807	852	531	838
生活関連サービス業，娯楽業	458	210	88	176	135	156
教育，学習支援業	216	149	44	41	52	46
医療，福祉	1,490	839	547	441	209	476
複合サービス事業	250	63	43	51	49	52
サービス業（他に分類されないもの）	586	223	122	142	148	90

資料：平成28年「経済センサス-活動調査」

(平成28年6月1日現在)

Ⅲ-6 宿泊業事業所数・従業者数

①事業所数

(単位：事業所)

市町名	旅館, ホテル	簡易宿所	下宿業	管理等を行う事業所	その他	合計
県計	2,040	90	6	8	334	2,479
管内計	616	53	0	0	31	700
下田市	224	14	0	0	4	242
東伊豆町	72	2	0	0	5	79
河津町	73	2	0	0	9	84
南伊豆町	132	15	0	0	6	153
松崎町	71	10	0	0	4	85
西伊豆町	44	10	0	0	3	57

資料：平成28年「経済センサス-活動調査」

(平成28年6月1日現在)

(注) 回答不備等により分類ができない場合、上位分類に含めて集計するため、内訳合計は必ずしも一致しない

②従業者数

(単位：人)

市町名	旅館, ホテル	簡易宿所	下宿業	管理等を行う事業所	その他	合計
県計	29,017	343	9	34	3,122	32,533
管内計	5,346	124	0	0	188	5,658
下田市	1,790	32	0	0	30	1,852
東伊豆町	1,473	5	0	0	50	1,528
河津町	556	7	0	0	42	605
南伊豆町	627	29	0	0	40	696
松崎町	334	24	0	0	8	366
西伊豆町	566	27	0	0	18	611

資料：平成28年「経済センサス-活動調査」

(平成28年6月1日現在)

(注) 回答不備等により分類ができない場合、上位分類に含めて集計するため、内訳合計は必ずしも一致しない

Ⅲ-7 卸売業，小売業事業所数・従業者数

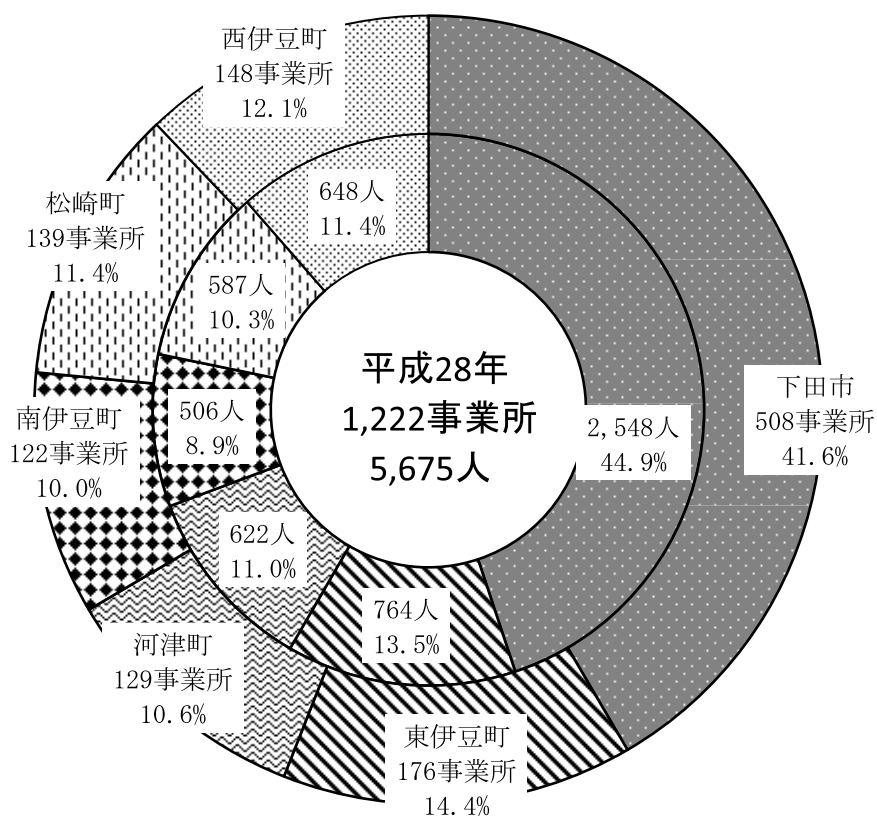
①事業所数・従業者数

市町名	卸売業，小売業					
	事業所数			従業者数		
	事業所	卸売業 事業所	小売業 事業所	人	卸売業 人	小売業 人
県計	43,072	11,073	31,999	320,648	90,352	230,296
管内計	1,222	203	1,019	5,675	904	4,771
下田市	508	100	408	2,548	521	2,027
東伊豆町	176	27	149	764	104	660
河津町	129	17	112	622	70	552
南伊豆町	122	13	109	506	64	442
松崎町	139	21	118	587	56	531
西伊豆町	148	25	123	648	89	559

資料：平成28年「経済センサス-活動調査」

(平成28年6月1日現在)

事業所、従業者数



上段：事業所数（事業所）

下段：従業者数（人）

②卸売業（産業小分類別）

市町名	合計	各種商品	繊維・衣服等	飲食料品	建築材料、 鉱物・金属材料 等	機械器具	その他
県計	11,073	45	376	2,460	2,675	3,104	2,409
	90,352	379	2,230	22,498	19,640	27,178	18,364
管内計	203	3	2	108	35	21	34
	904	17	3	487	166	92	139
下田市	100	1	2	53	17	13	14
	521	9	3	272	100	72	65
東伊豆町	27	0	0	20	3	1	3
	104	0	0	73	9	6	16
河津町	17	1	0	9	4	0	3
	70	4	0	40	7	0	19
南伊豆町	13	0	0	8	0	0	5
	64	0	0	46	0	0	18
松崎町	21	0	0	6	5	3	7
	56	0	0	19	14	6	17
西伊豆町	25	1	0	12	6	4	2
	89	4	0	37	36	8	4

資料：平成28年「経済センサス-活動調査」

（平成28年6月1日現在）

（注）回答不備等により分類ができない場合、上位分類に含めて集計しているため、内訳の合計は必ずしも一致しない

上段：事業所数（事業所）

下段：従業者数（人）

③小売業（産業小分類別）

市町名	合計	各種商品	繊維・衣服・ 身の回り品	飲食料品	機械器具	その他	無店舗
県計	31,999	94	4,571	9,890	5,250	11,337	834
	230,296	6,174	19,884	94,941	30,181	71,921	7,027
管内計	1,019	4	114	378	120	385	16
	4,771	12	284	2,248	497	1,642	85
下田市	408	1	60	132	55	155	5
	2,027	5	136	811	272	748	55
東伊豆町	149	1	17	60	13	56	1
	660	2	35	337	41	239	5
河津町	112	1	10	43	10	44	4
	552	3	31	288	36	182	12
南伊豆町	109	0	4	50	14	40	1
	442	0	20	245	45	130	2
松崎町	118	0	16	42	14	41	4
	531	0	49	278	53	140	9
西伊豆町	123	1	7	51	14	49	1
	559	2	13	289	50	203	2

資料：平成28年「経済センサス-活動調査」

（平成28年6月1日現在）

（注）回答不備等により分類ができない場合、上位分類に含めて集計しているため、内訳の合計は必ずしも一致しない

Ⅲ-8 製造業事業所数と製造品出荷額等

上段：事業所数（箇所）
下段：製造品出荷額等（万円）

市町名	平成25年	平成26年	平成27年	平成28年	平成29年	平成30年	令和元年	令和2年	対 比	
									R2/H25	R2/R元
管内計	71 1,131,000	66 1,152,883	65 1,163,726	63 1,244,889	58 1,190,183	55 1,030,335	52 1,008,218	48 980,769	67.6% 86.7%	92.3% 97.3%
下田市	12 304,600	10 269,118	7 254,960	9 339,691	9 349,212	9 366,135	8 149,825	6 145,391	50.0% 47.7%	75.0% 97.0%
東伊豆町	7 36,900	7 54,752	8 38,140	6 47,384	6 32,716	6 31,406	6 40,862	6 34,260	85.7% 92.8%	100.0% 83.8%
河津町	7 147,700	7 160,975	6 156,963	8 194,185	8 191,694	8 194,007	7 197,850	4 175,933	57.1% 119.1%	57.1% 88.9%
南伊豆町	9 100,700	9 106,232	12 130,262	9 94,410	8 106,537	8 101,078	9 295,545	9 290,756	100.0% 288.7%	100.0% 98.4%
松崎町	9 66,400	9 86,395	8 53,604	9 71,385	7 60,320	7 62,758	6 54,714	8 65,613	88.9% 98.8%	133.3% 119.9%
西伊豆町	27 474,700	24 475,411	24 529,797	22 497,834	20 449,704	17 274,951	16 269,422	15 268,816	55.6% 56.6%	93.8% 99.8%

資料：

平成19～22年「工業統計調査報告書 一静岡県の工業一」

平成23年「平成24年経済センサス-活動調査産業別集計（製造業）報告書」

平成27年「平成28年経済センサス-活動調査産業別集計（製造業）報告書」

平成24年～26年、28～30年、令和元年「工業統計調査結果（確報）」（従業者数4名以上の事業所データ）

令和2年「令和3年経済センサス-活動調査産業別集計（製造業に関する集計）」

総務省・経済産業省

製造事業所数と製造品出荷額等の推移

