

## VIII 財政・生活・その他

Ⅷ-1 財政指標

指 標		下 田 市	東伊豆町	河 津 町	南伊豆町	松 崎 町	西伊豆町	管内計(a)	累計(b)	a/b	
歳入	令和3年度地方税調定済額(千円) 注	2,910,790	1,856,043	1,022,865	858,047	605,813	839,067	<b>8,092,625</b>	661,243,030		
	対前年度増減(千円)	▲ 48,159	▲ 212,916	▲ 23,480	▲ 39,177	▲ 26,353	▲ 50,083	<b>▲ 400,168</b>	▲ 19,009,884		
	令和3年度普通会計歳入決算額(千円)	13,692,325	6,646,305	5,064,012	6,342,136	4,200,422	8,707,024	<b>44,652,224</b>	1,791,481,160		
	自主財源(上段:千円、下段:比率)		4,835,694	2,702,711	1,663,760	1,596,835	1,093,730	4,610,408	<b>16,503,138</b>	852,324,995	
			35.3%	40.7%	32.9%	25.2%	26.0%	53.0%	<b>37.0%</b>	47.6%	0.78
		地方税	20.2%	25.4%	19.3%	13.2%	14.1%	9.5%	<b>17.2%</b>	36.2%	0.48
	その他	15.1%	15.2%	13.6%	12.0%	11.9%	43.5%	<b>19.7%</b>	11.4%	1.74	
	依存財源(上段:千円、下段:比率)		8,856,631	3,943,594	3,400,252	4,745,301	3,106,692	4,096,616	<b>28,149,086</b>	939,156,165	
			64.7%	59.3%	67.1%	74.8%	74.0%	47.0%	<b>63.0%</b>	52.4%	1.20
		地方交付税(%)	25.9%	24.0%	36.2%	40.8%	46.7%	29.9%	<b>31.6%</b>	8.5%	3.72
地方債(%)		10.9%	4.9%	7.1%	6.8%	3.5%	2.3%	<b>6.6%</b>	8.4%	0.79	
その他(%)		27.9%	30.4%	23.8%	27.3%	23.7%	14.8%	<b>24.8%</b>	35.5%	0.70	
歳出	令和3年度普通会計歳出決算額(千円)	12,769,800	6,150,488	4,758,966	6,066,695	4,049,137	8,105,699	<b>41,900,785</b>	1,716,577,612		
	義務的経費(上段:千円、下段:比率)		4,947,981	2,393,000	1,607,324	1,998,765	1,463,679	2,131,787	<b>14,542,536</b>	848,885,773	
			38.7%	38.9%	33.8%	32.9%	36.1%	26.3%	<b>34.7%</b>	49.5%	0.70
		人件費率	16.1%	17.1%	15.0%	15.9%	16.5%	13.4%	<b>15.6%</b>	17.3%	0.90
		扶助費率	16.7%	11.8%	11.5%	9.3%	11.2%	5.9%	<b>11.7%</b>	23.3%	0.50
	公債費率	6.0%	10.0%	7.3%	7.7%	8.4%	7.0%	<b>7.4%</b>	8.8%	0.84	
	投資的経費(上段:千円、下段:比率)		1,615,648	406,712	437,852	977,565	242,191	688,985	<b>4,368,953</b>	205,003,032	
			12.7%	6.6%	9.2%	16.1%	6.0%	8.5%	<b>10.4%</b>	11.9%	0.87
		普通建設事業比率	6.5%	6.5%	9.2%	16.0%	6.0%	8.0%	<b>10.2%</b>	11.6%	0.88
	その他 比率	0.3%	0.1%	0.0%	0.1%	0.0%	0.5%	<b>0.2%</b>	0.4%	0.57	
その他(上段:千円、下段:比率)		6,206,171	3,350,776	2,713,790	3,090,365	2,343,267	5,284,927	<b>22,989,296</b>	662,688,807		
		48.6%	54.5%	57.0%	50.9%	57.9%	65.2%	<b>54.9%</b>	38.6%	1.42	
一人当たり歳出決算額(円)	645,559	544,002	706,812	785,638	690,743	1,172,700	<b>718,513</b>	475,970	1.51		
財政指標	令和3年度経常収支比率	80.3%	75.4%	85.7%	85.4%	75.6%	76.5%	-	83.4%		
	対前年度増減	▲ 5.5%	▲ 8.9%	▲ 2.9%	▲ 2.0%	▲ 7.5%	▲ 7.9%	-	▲ 5.2%		
	令和3年度実質公債費比率(3年平均)	5.9%	5.8%	6.0%	7.4%	4.5%	4.6%	-	5.5%		
	対前年度増減(3年平均)	▲ 0.5%	0.9%	0.1%	▲ 0.1%	0.4%	0.3%	-	▲ 0.2%		
	令和3年度標準財政規模(千円)	6,735,224	3,903,367	2,818,015	3,611,165	2,686,021	3,631,295	<b>23,385,087</b>	948,281,359		
	対前年度増減(千円)	291,672	253,957	226,934	298,433	204,020	161,228	<b>1,436,244</b>	39,531,940		
令和元~令和3年度平均財政力指数		0.47	0.59	0.42	0.30	0.28	0.28	-	0.77		
	対前期(平成30~令和2年度)増減	▲ 0.02	▲ 0.03	▲ 0.02	▲ 0.01	▲ 0.02	▲ 0.01	-	▲ 0.02		
累積高	令和3年度積立基金現在高合計(千円)	3,006,348	1,728,184	1,866,271	2,178,358	2,372,641	6,963,708	<b>18,115,510</b>	328,194,311		
	対前年度増減(千円)	568,716	566,823	339,017	263,838	282,183	160,716	<b>2,181,293</b>	49,578,562		
	令和3年度地方債現在高(千円)	11,073,497	4,886,178	2,766,113	5,250,304	2,897,774	4,007,894	<b>30,881,760</b>	1,474,787,252		
	対前年度増減(千円)	766,523	▲ 267,209	19,899	▲ 22,787	▲ 181,297	▲ 349,513	<b>▲ 34,384</b>	6,455,894		
対標準財政規模	164.4%	125.2%	98.2%	145.4%	107.9%	110.4%	<b>132.1%</b>	155.5%	0.85		

資料:「市町財政の状況」県経営管理部市町行財政課

(注1) 地方税調定済額=現年課税分+滞納繰越分

(注2) 端数処理をしているため、項目毎の比率と全体の比率は必ずしも一致しない

用語: 経常収支比率……財政構造の弾力性を判断する指標(比率が高い程、財政構造の硬直化が進んでいる)

実質公債費比率…借入金(地方債)の返済額及びこれに準じる額の大きさを指標化し、資金繰りの程度を示す指標(35%以上では、財政再生計画の策定が義務つけられるうえ、地方債の発行が制限される)

☆ 人口は令和3年10月1日の「静岡県推計人口月報」を参照

指 標	下 田 市	東伊豆町	河 津 町	南伊豆町	松 崎 町	西伊豆町	管内計(a)	累計(b)	a/b
市町別推計人口(人)	19,781	11,306	6,733	7,722	5,862	6,912	<b>58,316</b>	3,606,480	0.02
対前年度増減比	▲ 1.99%	▲ 1.58%	▲ 1.99%	▲ 1.97%	▲ 2.91%	▲ 2.51%	<b>▲ 2.07%</b>	▲ 0.74%	

## Ⅷ-2 産業別総生産額及び経済活動構成比

### 管内市町計

(単位：百万円)

産 業 名	平成24年度	平成25年度	平成26年度	平成27年度	平成28年度	平成29年度	平成30年度	令和元年度	対比		
									R元/H24	R元/H30	
第一次産業	農 業	2,506	2,710	2,205	2,017	1,524	1,504	1,474	1,171	46.7%	79.4%
	林 業	326	361	334	327	181	257	222	213	65.4%	96.2%
	水 産 業	1,480	1,326	1,437	1,675	1,567	1,315	1,049	1,097	74.2%	104.6%
	小 計	4,312	4,397	3,976	4,019	3,272	3,076	2,745	2,481	57.5%	90.4%
	経済活動別総生産に占める割合	2.0%	2.1%	1.9%	2.0%	1.7%	1.6%	1.4%	1.3%	65.0%	92.9%
第二次産業	鉱業	151	124	127	139	150	0	0	0	0.0%	—
	製 造 業	5,417	4,576	4,387	4,907	5,975	4,368	4,489	4,049	74.7%	90.2%
	建設業	14,023	11,750	13,928	14,610	15,693	13,165	14,014	15,965	113.8%	113.9%
	小 計	19,590	16,449	18,441	19,657	21,818	17,534	18,503	20,014	102.2%	108.2%
	経済活動別総生産に占める割合	9.1%	7.7%	8.9%	9.7%	11.2%	9.2%	9.7%	10.2%	112.1%	105.2%
第三次産業	電気・ガス・水道業	4,782	4,866	4,683	5,093	4,006	3,590	3,808	4,819	100.8%	126.5%
	卸売・小売業	13,215	13,873	13,385	13,494	11,664	11,539	11,852	16,000	121.1%	135.0%
	運輸・郵便業	9,005	8,951	8,121	8,166	8,209	8,429	8,646	9,050	100.5%	104.7%
	宿泊・飲食サービス業	25,968	28,350	24,866	28,160	31,435	31,685	30,605	26,225	101.0%	85.7%
	情報通信業	5,661	5,534	5,299	5,326	4,894	4,630	4,644	4,338	76.6%	93.4%
	金融業、保険業	12,213	12,174	9,457	9,529	7,421	7,378	7,697	7,554	61.9%	98.2%
	不動産業	37,310	36,709	37,162	38,415	37,832	38,633	35,649	35,722	95.7%	100.2%
	専門・科学技術・業務支援サービス業	6,919	7,193	6,847	7,435	6,981	7,040	7,132	8,066	116.6%	113.1%
	公務	14,022	13,464	13,452	13,402	10,810	11,320	12,918	13,304	94.9%	103.0%
	教育	9,591	9,432	9,548	9,996	9,893	8,156	8,203	8,280	86.3%	100.9%
	保険衛生・社会事業	23,650	24,044	22,895	24,756	24,521	24,819	25,186	28,748	121.6%	114.1%
	その他のサービス	13,014	12,794	12,888	13,081	11,212	11,409	11,077	10,887	83.7%	98.3%
	小 計	175,350	177,384	168,604	176,851	168,877	168,628	167,419	172,993	98.7%	103.3%
経済活動別総生産に占める割合	81.5%	83.0%	81.7%	87.4%	86.6%	88.7%	88.1%	88.2%	108.2%	100.1%	
輸入品に課される税・関税	2,403	2,642	3,426	3,339	2,793	2,979	3,202	3,397	141.4%	106.1%	
(控除) 消費税	898	948	1,358	1,501	1,801	2,058	1,940	2,681	298.6%	138.2%	
<b>経済活動別総生産</b>	<b>215,048</b>	<b>213,676</b>	<b>206,289</b>	<b>202,363</b>	<b>194,959</b>	<b>190,158</b>	<b>189,929</b>	<b>196,204</b>	<b>91.2%</b>	<b>103.3%</b>	
人口一人あたり金額	3.09	3.13	3.11	3.10	2.99	2.92	3.04	3.22	104.0%	105.7%	

資料：「しずおかけんの地域経済計算」県経営管理部統計利用課

(注1) 端数処理をしているため、合計が一致しない場合がある

(注2) 経済活動別総生産＝(第一次、二次、三次産業の合計)＋輸入品に課される税・関税－消費税

(注3) 「人口一人あたり」の基準人口は、静岡県の推計人口を参照(各年10月1日現在)

(注4) 各年の数値は公表時のもの(遡及して数値が更新される場合があります)

## (参考) 令和元年度 市町別内訳

(単位:百万円)

産 業 名	下 田 市	東伊豆町	河 津 町	南伊豆町	松 崎 町	西伊豆町	
第 一 次 産 業	農 業	139	355	230	357	55	34
	林 業	33	54	27	26	32	41
	水 産 業	231	120	246	34	70	395
	小 計	404	528	504	418	157	470
	経済活動別総生産に占める割合	0.5%	1.5%	2.6%	1.7%	0.9%	2.0%
第 二 次 産 業	鉱業	-	-	-	-	-	-
	製 造 業	725	193	962	815	326	1,027
	建設業	3,946	3,553	1,931	2,887	1,284	2,364
	小 計	4,671	3,746	2,894	3,701	1,611	3,391
	経済活動別総生産に占める割合	6.0%	10.7%	15.0%	15.4%	9.1%	14.8%
第 三 次 産 業	電気・ガス・水道業	2,156	663	477	400	430	691
	卸売・小売業	7,999	2,178	1,256	1,246	1,606	1,715
	運輸・郵便業	3,710	1,178	896	782	870	1,613
	宿泊・飲食サービス業	9,315	6,587	2,766	2,953	1,798	2,807
	情報通信業	1,801	847	387	447	373	483
	金融業、保険業	4,172	843	189	673	899	778
	不動産業	12,280	6,345	3,739	4,758	3,831	4,768
	専門・科学技術・業務支援サービス業	4,147	1,339	281	1,933	207	160
	公務	6,999	1,400	1,233	1,150	1,269	1,252
	教育	3,719	1,480	206	954	1,663	258
	保険衛生・社会事業	11,639	5,713	3,506	2,974	1,645	3,271
	その他のサービス	3,982	1,965	927	1,513	1,251	1,249
	小 計	71,919	30,540	15,862	19,785	15,842	19,046
経済活動別総生産に占める割合	93.1%	87.4%	82.1%	82.5%	89.6%	82.8%	
輸入品に課される税・関税	1,338	605	335	415	306	398	
(控除) 消費税	1,056	477	264	328	242	314	
<b>経済活動別総生産</b>	<b>77,276</b>	<b>34,941</b>	<b>19,331</b>	<b>23,991</b>	<b>17,674</b>	<b>22,991</b>	
人口一人あたり金額	3.68	2.99	2.81	3.02	2.85	3.14	

資料: 「しずおかけんの地域経済計算」 県経営管理部統計利用課

(注1) 端数処理をしているため、合計が一致しない場合がある

(注2) 経済活動別総生産 = (第一次、二次、三次産業の合計) + 輸入品に課される税・関税 - 消費税

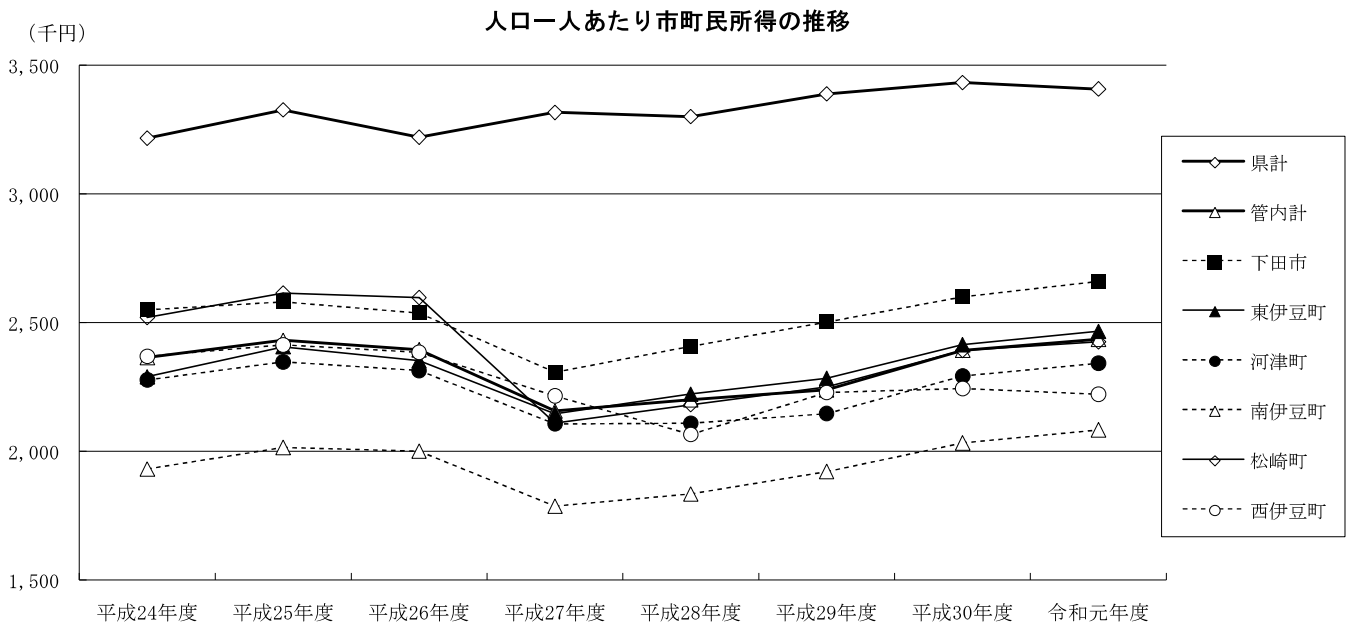
(注3) 「人口一人あたり」の基準人口は、静岡県の推計人口を参照 (各年10月1日現在)

### Ⅷ-3 市町民所得

上段：市町民所得（百万円）  
下段：人口一人あたり市町民所得（千円）

市町名	平成24年度	平成25年度	平成26年度	平成27年度	平成28年度	平成29年度	平成30年度	令和元年度	対比	
									R元/H24	R元/H30
県 計	12,011,737	12,381,679	11,930,115	12,296,827	12,168,024	12,453,711	12,556,897	12,445,629	103.6%	99.1%
	3,216	3,326	3,220	3,316	3,300	3,388	3,432	3,407	105.9%	99.3%
管 内 計	<b>167,853</b>	<b>169,276</b>	<b>163,483</b>	<b>143,222</b>	<b>143,423</b>	<b>145,949</b>	<b>149,403</b>	<b>148,617</b>	<b>88.5%</b>	<b>99.5%</b>
	<b>2,364</b>	<b>2,431</b>	<b>2,394</b>	<b>2,156</b>	<b>2,200</b>	<b>2,239</b>	<b>2,392</b>	<b>2,435</b>	<b>103.0%</b>	<b>101.8%</b>
下 田 市	61,777	61,578	59,332	52,862	54,079	55,053	55,957	<b>55,899</b>	90.5%	99.9%
	2,549	2,580	2,537	2,307	2,408	2,502	2,600	<b>2,660</b>	104.4%	102.3%
東伊豆町	30,987	31,957	30,678	27,094	27,554	27,817	28,802	<b>28,816</b>	93.0%	100.0%
	2,289	2,406	2,351	2,146	2,222	2,283	2,414	<b>2,466</b>	107.7%	102.2%
河 津 町	17,683	18,019	17,507	15,379	15,204	15,220	16,019	<b>16,099</b>	91.0%	100.5%
	2,277	2,347	2,313	2,106	2,109	2,146	2,292	<b>2,342</b>	102.9%	102.2%
南伊豆町	17,680	18,059	17,665	15,231	15,435	15,873	16,441	<b>16,523</b>	93.5%	100.5%
	1,931	2,015	2,000	1,787	1,834	1,921	2,032	<b>2,083</b>	107.9%	102.5%
松 崎 町	18,351	18,481	18,007	14,418	14,581	14,659	15,225	<b>15,032</b>	81.9%	98.7%
	2,519	2,614	2,597	2,109	2,181	2,250	2,391	<b>2,425</b>	96.3%	101.4%
西伊豆町	21,375	21,182	20,294	18,238	16,572	17,327	16,959	<b>16,248</b>	76.0%	95.8%
	2,369	2,413	2,384	2,215	2,065	2,228	2,244	<b>2,221</b>	93.8%	99.0%

資料：「しずおかけんの地域経済計算」 県経営管理部統計利用課  
(注)「人口一人あたり」の基準人口は、静岡県 の推計人口を参照（各年10月1日現在）



## VIII-4 労働力人口比率（男女別）

### ①労働力人口比率（男性）

上段：労働力人口（人）  
下段：労働力比率（％）

市町名	平成12年	平成17年	平成22年	平成27年	令和2年	対比	
						R2/H12	R2/H27
県計	1,225,723	1,212,611	1,167,768	1,105,152	<b>1,049,690</b>	85.6%	95.0%
	78.9	77.4	75.2	72.1	<b>72.0</b>	▲ 6.9	▲ 0.1
管内計	<b>24,485</b>	<b>22,777</b>	<b>20,843</b>	<b>17,673</b>	<b>15,673</b>	<b>64.0%</b>	<b>88.7%</b>
	<b>72.2</b>	<b>69.5</b>	<b>67.2</b>	<b>62.7</b>	<b>61.5</b>	▲ 10.7	▲ 1.2
下田市	8,351	7,807	7,230	6,206	<b>5,551</b>	66.5%	89.4%
	73.1	70.3	68.3	64.6	<b>65.5</b>	▲ 7.6	0.9
東伊豆町	4,842	4,410	4,056	3,400	<b>3,033</b>	62.6%	89.2%
	74.9	70.2	68.7	63.0	<b>60.3</b>	▲ 14.6	▲ 2.7
河津町	2,688	2,555	2,367	2,076	<b>1,850</b>	68.8%	89.1%
	74.7	73.2	70.8	66.3	<b>61.9</b>	▲ 12.8	▲ 4.4
南伊豆町	2,962	2,868	2,601	2,132	<b>1,928</b>	65.1%	90.4%
	68.6	67.8	64.4	58.7	<b>57.6</b>	▲ 11.0	▲ 1.1
松崎町	2,427	2,266	2,116	1,792	<b>1,519</b>	62.6%	84.8%
	70.2	68.1	66.9	62.2	<b>59.3</b>	▲ 10.9	▲ 2.9
西伊豆町	3,215	2,871	2,473	2,067	<b>1,792</b>	55.7%	86.7%
	69.0	66.5	62.0	58.7	<b>57.9</b>	▲ 11.1	▲ 0.8

資料：国勢調査

### ②労働力人口比率（女性）

上段：労働力人口（人）  
下段：労働力比率（％）

市町名	平成12年	平成17年	平成22年	平成27年	令和2年	対比	
						R2/H12	R2/H27
県計	866,856	873,023	846,500	837,145	<b>838,657</b>	96.7%	100.2%
	53.3	52.9	51.8	51.9	<b>54.4</b>	1.1	2.5
管内計	<b>19,226</b>	<b>18,037</b>	<b>16,456</b>	<b>14,445</b>	<b>13,226</b>	<b>68.8%</b>	<b>91.6%</b>
	<b>50.0</b>	<b>48.9</b>	<b>47.1</b>	<b>45.8</b>	<b>46.5</b>	▲ 3.5	0.7
下田市	6,242	5,934	5,535	4,866	<b>4,548</b>	72.9%	93.5%
	48.5	47.8	47.1	45.8	<b>48.2</b>	▲ 0.3	2.4
東伊豆町	4,040	3,779	3,386	3,069	<b>2,729</b>	67.5%	88.9%
	55.1	53.2	50.2	49.9	<b>48.9</b>	▲ 6.2	▲ 1.0
河津町	2,084	1,915	1,769	1,642	<b>1,557</b>	74.7%	94.8%
	51.9	49.8	47.9	48.7	<b>48.2</b>	▲ 3.7	▲ 0.5
南伊豆町	2,283	2,206	2,023	1,663	<b>1,600</b>	70.1%	96.2%
	47.4	47.1	45.2	41.0	<b>42.7</b>	▲ 4.7	1.7
松崎町	1,915	1,833	1,681	1,465	<b>1,285</b>	67.1%	87.7%
	48.0	47.6	46.0	44.4	<b>43.4</b>	▲ 4.6	▲ 1.0
西伊豆町	2,662	2,370	2,062	1,740	<b>1,507</b>	56.6%	86.6%
	49.3	47.2	44.8	43.0	<b>43.2</b>	▲ 6.1	0.2

資料：国勢調査

(注1) 労働力人口…労働に適する15歳以上の人口のうち、収入を伴う仕事に多少でも従事した「就業者」と、求職中であった「完全失業者」の合計を指す

(注2) 労働力人口比率=労働力人口（各性別）/15歳以上人口（各性別）

(注3) 平成12年のデータについては、西伊豆町のデータとして旧西伊豆町と賀茂村の計を掲載

## Ⅷ-5 有効求人倍率

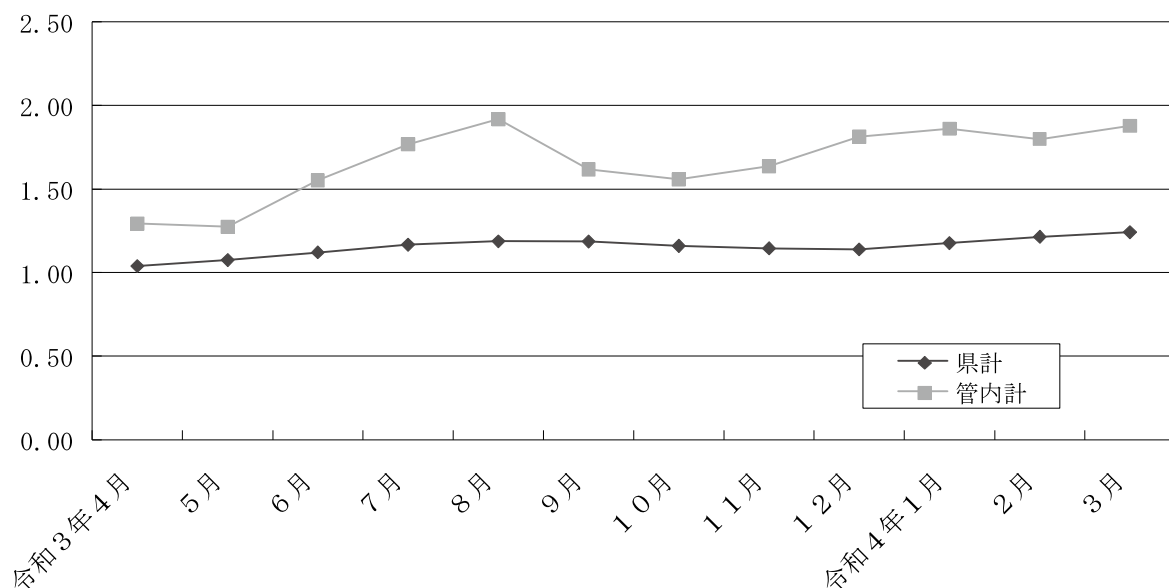
年月	静岡県計			管内計		
	有効求人	有効求職	有効求人倍率	有効求人	有効求職	有効求人倍率
令和元年度平均	71,740	48,617	1.48	1,556	671	2.32
令和2年度平均	54,368	55,783	0.97	1,117	759	1.47
<b>令和3年度平均</b>	<b>62,672</b>	<b>54,268</b>	<b>1.15</b>	<b>1,269</b>	<b>764</b>	<b>1.66</b>
令和3年4月	57,766	55,612	1.04	1,038	803	1.29
5月	58,812	54,719	1.07	1,003	787	1.27
6月	60,213	53,717	1.12	1,156	745	1.55
7月	61,620	52,778	1.17	1,264	715	1.77
8月	62,334	52,511	1.19	1,302	679	1.92
9月	62,189	52,418	1.19	1,165	720	1.62
10月	62,089	53,558	1.16	1,170	751	1.56
11月	62,826	54,883	1.14	1,294	791	1.64
12月	63,734	56,003	1.14	1,411	778	1.81
令和4年1月	65,802	55,915	1.18	1,487	799	1.86
2月	66,792	55,003	1.21	1,439	800	1.80
3月	66,949	53,928	1.24	1,493	795	1.88

資料：「管内の雇用失業情勢（令和4年4月分）」「職業安定業務統計資料（令和4年3月分）」  
下田公共職業安定所

（注1）静岡県の数値は、「職業安定業務月報（令和4年3月分）」静岡労働局を参照

（注2）静岡県の月別の数値は季節調整値である

### 令和3年度 有効求人倍率の推移



Ⅷ-5-2 有効求人倍率（主要職種別）

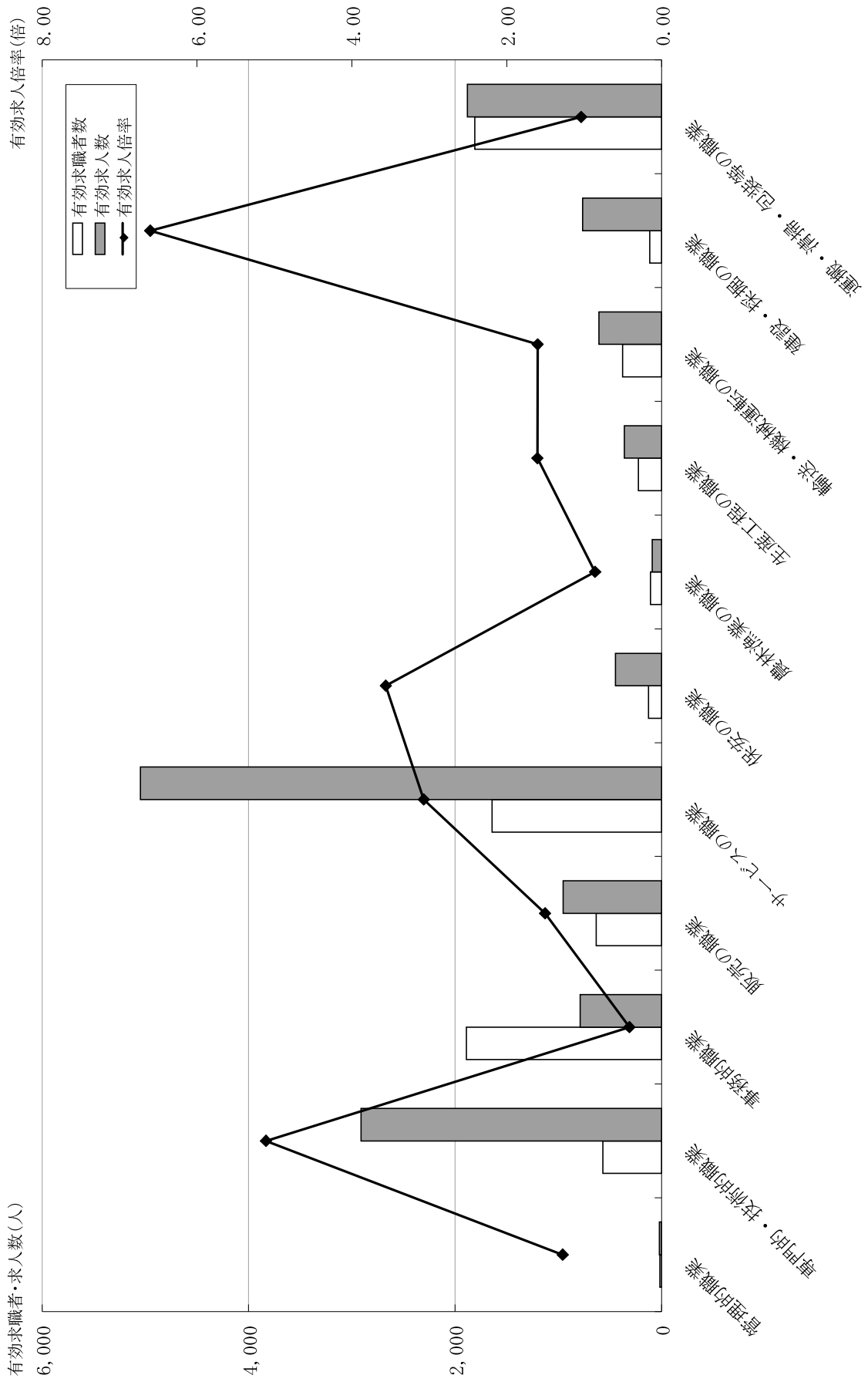
管内計（令和3年度）

職種	有効求職者数	有効求人数	有効求人倍率
<b>合計</b>	<b>9,085</b>	<b>13,912</b>	<b>1.53</b>
<b>管理的職業</b>	<b>18</b>	<b>23</b>	<b>1.28</b>
<b>専門的・技術的職業</b>	<b>570</b>	<b>2,913</b>	<b>5.11</b>
建築工事監督	5	269	53.80
薬剤師	19	103	5.42
看護師、准看護師	148	1,137	7.68
作業療法士	0	217	-
介護支援専門員	3	168	56.00
<b>事務的職業</b>	<b>1,893</b>	<b>791</b>	<b>0.42</b>
<b>販売の職業</b>	<b>634</b>	<b>955</b>	<b>1.51</b>
小売店販売員	386	827	2.14
<b>サービスの職業</b>	<b>1,643</b>	<b>5,048</b>	<b>3.07</b>
施設介護員	257	1,017	3.96
訪問介護職	5	288	57.60
日本料理調理人	37	335	9.05
西洋料理調理人	8	79	9.88
給食調理人	32	142	4.44
調理補助者	157	512	3.26
飲食物給仕係	78	703	9.01
旅館・ホテルフロント係	85	521	6.13
旅館・ホテル接客係	39	267	6.85
旅館・ホテル客室係	1	321	321.00
娯楽場等遊戯施設係 (※パチンコ店ホールスタッフ等)	0	15	-
<b>保安の職業</b>	<b>126</b>	<b>449</b>	<b>3.56</b>
道路交通誘導員	3	415	138.33
<b>農林漁業の職業</b>	<b>107</b>	<b>92</b>	<b>0.86</b>
<b>生産工程の職業</b>	<b>225</b>	<b>361</b>	<b>1.60</b>
<b>輸送・機械運転の職業</b>	<b>379</b>	<b>607</b>	<b>1.60</b>
送迎バス運転手	10	48	4.80
貨物自動車運転手	50	135	2.70
ビル設備管理員	75	197	2.63
<b>建設・採掘の職業</b>	<b>116</b>	<b>766</b>	<b>6.60</b>
電気工事作業員	13	131	10.08
土木作業員	61	357	5.85
<b>運搬・清掃・包装等の職業</b>	<b>1,809</b>	<b>1,882</b>	<b>1.04</b>
配達員	169	57	0.34
ビル・建物清掃員	68	805	11.84
旅館作業員（※旅館内務等）	76	395	5.20
食堂作業員（※洗い場等）	93	284	3.05

資料：「下田公共職業安定所管内主要職種別指標」下田公共職業安定所  
 （注）主要職種のみ抜き出しているため、合計は一致しない場合がある



令和3年度 有効求人倍率（主要職種別）



## VIII-6 温泉湧出湯量とその利用状況

区分		温泉 総数	利 用 源泉数	総湧出量 (L/分)	総熱量 (Kcal/分)	1井当たり 温 度 (℃)	1井当たり 湧出量 (L/分)
地区名							
下 田 市	加 増 野	6	1	0	0	0.0	0.0
	横 川	15	7	612	29,081	47.5	102.0
	北 湯ヶ野	6	3	332	21,234	64.0	110.7
	相 玉	8	7	665	57,815	87.0	166.2
	河 内	19	10	1,695	80,904	47.7	188.3
	蓮 台 寺	11	3	1,092	55,314	50.7	364.0
	大 沢	6	3	2,376	143,098	60.2	1,187.9
	立 野	1	0	—	—	—	—
	下 田	9	3	148	4,553	30.7	49.4
	下田白浜	2	1	70	3,353	48.1	69.7
	吉 佐 美	9	7	386	12,105	31.4	128.5
	大 賀 茂	1	0	—	—	—	—
	田 牛	1	1	0	0	0.0	0.0
	<b>市 計</b>	<b>94</b>	<b>46</b>	<b>7,374</b>	<b>407,457</b>	<b>48.8</b>	<b>216.9</b>
	東 伊 豆 町	大 川	35	18	937	60,438	64.5
熱川・北川		71	54	6,036	539,475	89.4	163.1
片 瀬		39	25	2,047	190,910	93.3	113.7
白 田		34	21	1,434	123,693	86.3	119.5
稲 取		25	16	1,690	117,266	69.4	153.6
<b>町 計</b>		<b>204</b>	<b>134</b>	<b>12,143</b>	<b>1,031,781</b>	<b>81.3</b>	<b>142.9</b>
河 津 町	見 高	3	1	0	0	0.0	0.0
	浜	30	17	1,166	88,126	75.6	83.3
	笹 原	5	0	—	—	—	—
	谷 津	0	0	—	—	—	—
	峰	31	13	1,203	106,127	88.2	150.3
	田 中	5	2	104	4,681	45.1	103.8
	湯ヶ野	1	0	—	—	—	—
	川津筏場	1	0	—	—	—	—
	下佐ヶ野	9	6	337	16,977	50.4	84.3
	小 鍋	4	2	215	7,644	35.5	107.6
	梨 本	2	2	18	774	42.3	18.3
	沢 田	4	1	8	336	43.1	7.8
	逆 川	17	12	1,058	49,952	47.2	132.3
<b>町 計</b>	<b>112</b>	<b>56</b>	<b>4,109</b>	<b>274,618</b>	<b>55.2</b>	<b>105.3</b>	

区分		温泉 総数	利 用 源泉数	総湧出量 (L/分)	総熱量 (Kcal/分)	1井当たり 温 度 (°C)	1井当たり 湧出量 (L/分)
地区名							
南 伊 豆 町	下 賀 茂	67	39	2,356	176,266	74.8	94.2
	加 納	25	15	1,365	135,390	99.2	113.7
	湊・手石	1	0	—	—	—	—
	入 間	3	0	—	—	—	—
	一 条	6	2	0	0	0.0	0.0
	毛 倉 野	2	2	0	0	0.0	0.0
	一 色	2	0	—	—	—	—
	下 小 野	1	0	—	—	—	—
	二 条	1	0	—	—	—	—
	青 市	1	0	—	—	—	—
	大 瀬	1	0	—	—	—	—
	仲 木	2	1	0	0	0.0	0.0
	妻 良	1	0	—	—	—	—
	子 浦	1	0	—	—	—	—
	伊 浜	1	0	—	—	—	—
<b>町 計</b>	<b>115</b>	<b>59</b>	<b>3,721</b>	<b>311,656</b>	<b>81.1</b>	<b>100.6</b>	
松 崎 町	雲 見	2	1	0	0	0.0	0.0
	石部・岩地	6	5	1,317	72,309	54.9	329.2
	松 崎	10	8	1,060	71,418	67.4	151.4
	大 沢	5	4	316	13,304	42.2	105.2
	<b>町 計</b>	<b>23</b>	<b>18</b>	<b>2,692</b>	<b>157,031</b>	<b>55.0</b>	<b>192.3</b>
西 伊 豆 町	仁科堂ヶ島	13	9	994	44,390	44.6	124.3
	大 沢 里	2	1	767	29,388	38.3	767.3
	田 子	1	0	—	—	—	—
	宇 久 須	3	2	834	19,838	23.8	277.8
	<b>町 計</b>	<b>19</b>	<b>12</b>	<b>2,595</b>	<b>93,616</b>	<b>39.2</b>	<b>194.1</b>
<b>管 内 計</b>		<b>567</b>	<b>325</b>	<b>32,634</b>	<b>2,276,159</b>	<b>67.7</b>	<b>147.7</b>
<b>県 計</b>		<b>2,422</b>	<b>1,224</b>	<b>111,706</b>	<b>6,111,402</b>	<b>54.7</b>	<b>104.8</b>

県賀茂健康福祉センター調 (令和4年2月現在、県計は令和3年2月現在)

## Ⅷ-7 安全関連指標

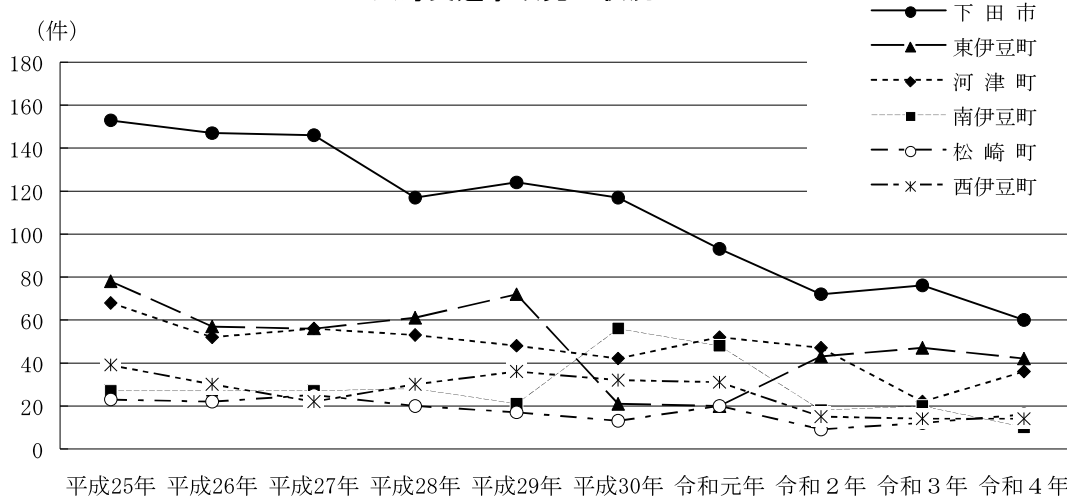
### ①下田警察署管内人身交通事故発生状況

【件数】

(単位：件)

年 市町	平成25年	平成26年	平成27年	平成28年	平成29年	平成30年	令和元年	令和2年	令和3年	令和4年
県計	35,224	33,499	32,491	31,518	30,244	28,402	25,102	20,667	19,382	18,678
管内計	388	335	332	309	318	281	264	204	191	178
下田市	153	147	146	117	124	117	93	72	76	60
東伊豆町	78	57	56	61	72	21	20	43	47	42
河津町	68	52	56	53	48	42	52	47	22	36
南伊豆町	27	27	27	28	21	56	48	18	20	10
松崎町	23	22	25	20	17	13	20	9	12	16
西伊豆町	39	30	22	30	36	32	31	15	14	14

人身交通事故発生状況



平成25年 平成26年 平成27年 平成28年 平成29年 平成30年 令和元年 令和2年 令和3年 令和4年

【死者数】

(単位：人)

年 市町	平成25年	平成26年	平成27年	平成28年	平成29年	平成30年	令和元年	令和2年	令和3年	令和4年
県計	187	143	153	137	128	104	101	108	89	83
管内計	3	-	5	5	4	3	4	5	3	1
下田市	1	-	1	1	1	1	1	-	-	-
東伊豆町	1	-	2	-	2	1	1	2	1	1
河津町	-	-	1	2	-	1	1	1	-	-
南伊豆町	1	-	1	1	-	-	1	1	1	-
松崎町	-	-	-	1	-	-	-	1	1	-
西伊豆町	-	-	-	-	1	-	-	-	-	-

【負傷者数】

(単位：人)

年 市町	平成25年	平成26年	平成27年	平成28年	平成29年	平成30年	令和元年	令和2年	令和3年	令和4年
県計	45,654	43,640	42,533	41,221	39,353	36,770	32,491	26,360	24,408	23,662
管内計	541	464	490	435	449	372	360	264	230	238
下田市	211	215	202	161	171	147	121	95	96	76
東伊豆町	111	75	100	91	102	23	19	51	52	63
河津町	106	83	84	79	72	68	90	67	29	49
南伊豆町	28	31	44	34	28	75	67	23	22	12
松崎町	37	24	27	20	21	16	24	9	15	20
西伊豆町	48	36	33	50	55	43	39	19	16	18

下田警察署調

## ②下田警察署管内市町別刑法犯認知件数等

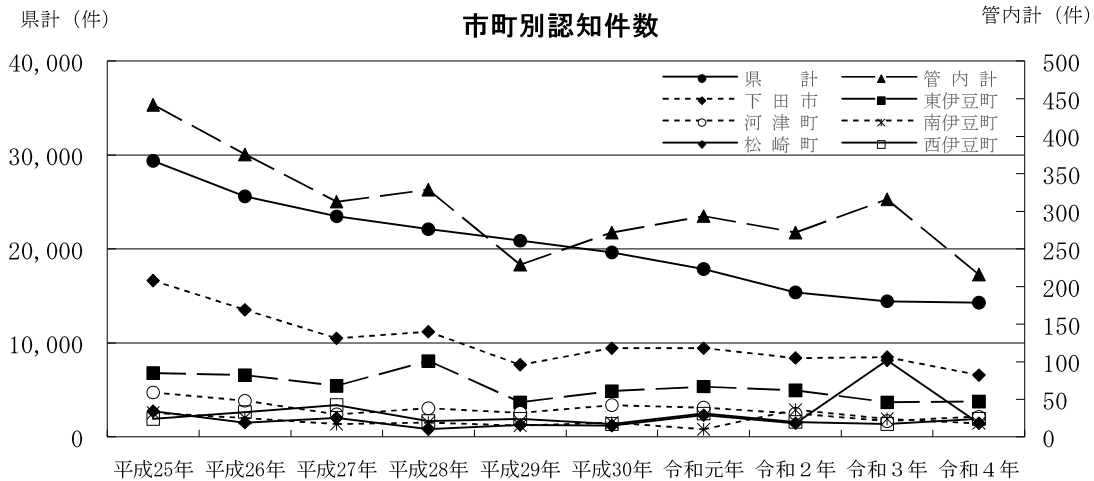
### 【認知件数】

(単位：件)

年 市町	平成25年	平成26年	平成27年	平成28年	平成29年	平成30年	令和元年	令和2年	令和3年	令和4年
県計	29,395	25,601	23,480	22,097	20,869	19,659	17,876	15,370	14,440	14,269
管内計	442	376	313	329	229	272	294	272	316	216
下田市	208	169	131	140	96	118	118	105	106	82
東伊豆町	85	82	68	101	46	61	67	62	46	47
河津町	59	48	30	38	32	42	39	31	21	27
南伊豆町	32	25	17	19	15	19	10	36	24	18
松崎町	34	19	25	10	16	15	29	18	102	18
西伊豆町	24	33	42	21	24	17	31	20	17	24

(注) 令和4年度分は暫定値

下田警察署調



### 【検挙人員・検挙件数】

#### 県計

上段：検挙人員（人） 下段：検挙件数（件）

	平成25年	平成26年	平成27年	平成28年	平成29年	平成30年	令和元年	令和2年	令和3年	令和4年
検挙人員	7,192	6,754	6,491	6,812	6,329	5,758	5,883	5,513	6,952	5,018
検挙件数	11,144	9,691	9,709	9,600	8,864	8,078	8,114	8,043	9,744	7,096

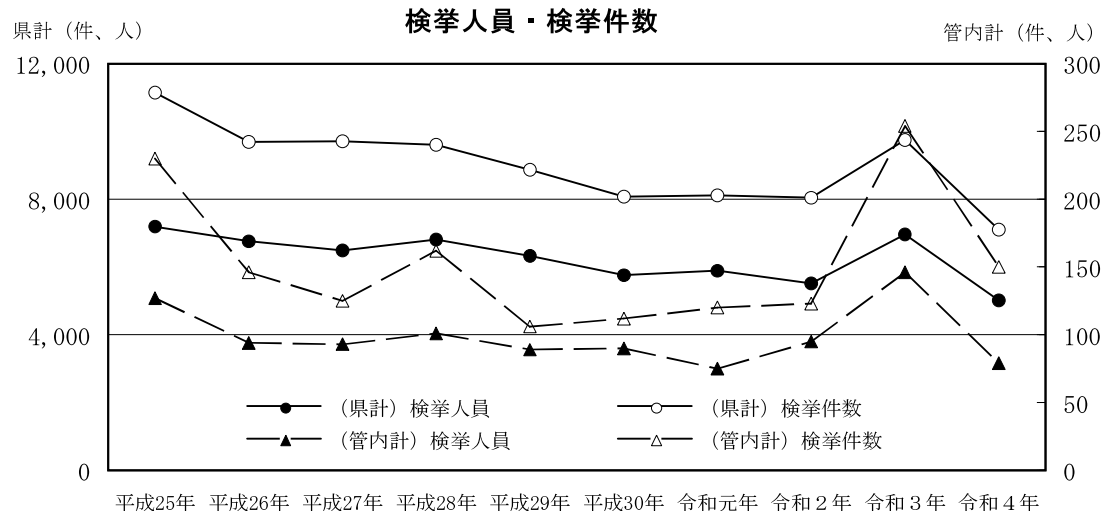
#### 管内計

上段：検挙人員（人） 下段：検挙件数（件）

	平成25年	平成26年	平成27年	平成28年	平成29年	平成30年	令和元年	令和2年	令和3年	令和4年
検挙人員	127	94	93	101	89	90	75	95	146	79
検挙件数	230	146	125	162	106	112	120	123	254	150

(注) 令和4年度分は暫定値

下田警察署調



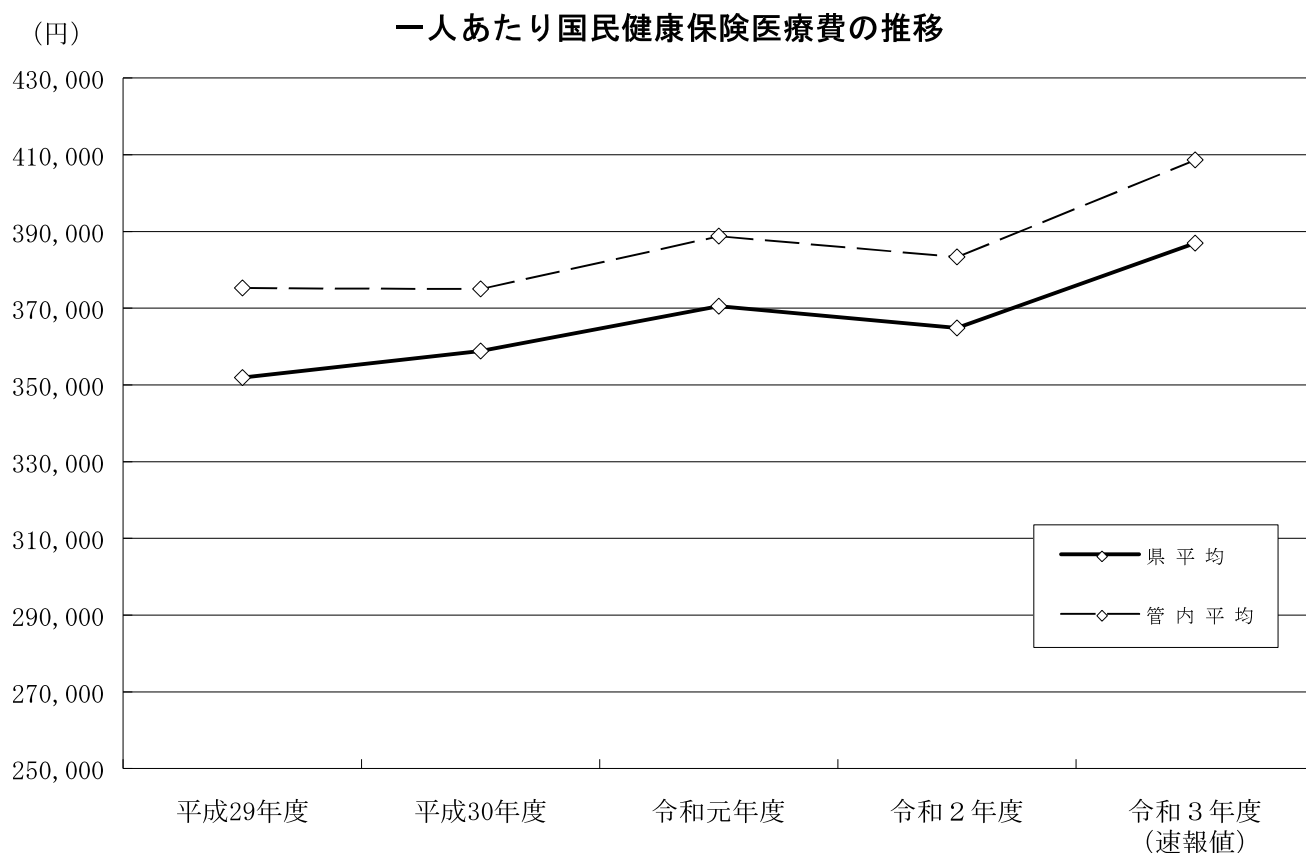
## Ⅷ-8 一人あたり国民健康保険医療費

(単位：円)

市町名	平成29年度	平成30年度	令和元年度	令和2年度	令和3年度 (速報値)	対前年度比
県平均	351,892	358,877	370,509	364,857	<b>386,992</b>	106.1%
<b>管内平均</b>	<b>375,269</b>	<b>375,047</b>	<b>388,816</b>	<b>383,342</b>	<b>408,639</b>	<b>106.6%</b>
下田市	351,720	357,227	375,869	365,705	<b>403,766</b>	110.4%
東伊豆町	343,826	355,519	373,911	379,758	<b>414,354</b>	109.1%
河津町	424,825	412,502	394,713	397,483	<b>406,225</b>	102.2%
南伊豆町	368,880	382,957	381,552	369,222	<b>370,225</b>	100.3%
松崎町	368,675	370,130	364,369	373,680	<b>398,237</b>	106.6%
西伊豆町	393,687	371,946	442,482	414,203	<b>459,028</b>	110.8%

資料：「国民健康保険事業状況」県健康福祉部国民健康保険課

(注)令和3年度については速報値



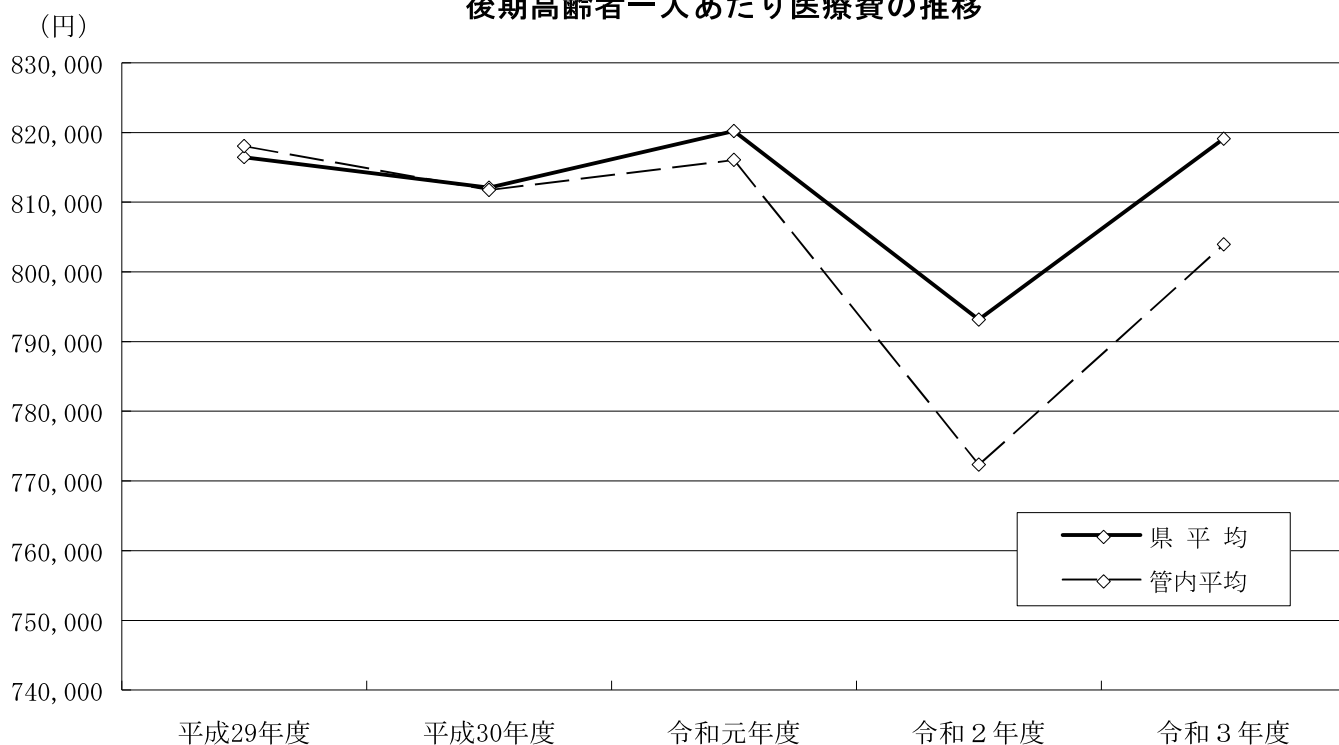
## Ⅷ-9 後期高齢者一人あたり医療費

(単位：円)

市町名	平成29年度	平成30年度	令和元年度	令和2年度	令和3年度	対前年度比
県平均	816,472	812,077	820,207	793,157	<b>819,114</b>	103.3%
<b>管内平均</b>	<b>818,068</b>	<b>811,769</b>	<b>816,073</b>	<b>772,361</b>	<b>803,944</b>	<b>104.1%</b>
下田市	858,922	788,773	809,506	786,300	<b>786,365</b>	100.0%
東伊豆町	826,873	822,655	834,546	771,344	<b>834,682</b>	108.2%
河津町	790,433	842,777	835,333	789,612	<b>802,784</b>	101.7%
南伊豆町	820,840	799,050	773,043	754,293	<b>783,062</b>	103.8%
松崎町	795,613	789,643	758,902	754,214	<b>808,200</b>	107.2%
西伊豆町	815,725	827,715	885,106	778,404	<b>808,572</b>	103.9%

資料：後期高齢者医療費の状況（静岡県後期高齢者医療広域連合）

### 後期高齢者一人あたり医療費の推移



## Ⅷ-10 特別養護老人ホームの施設数及び定員

上段：施設数（箇所）  
下段：定員数（人）

市町名	平成30年	令和元年	令和2年	令和3年	令和4年	対前年度比
県 計	298	310	310	307	<b>309</b>	100.7%
	18,804	19,490	19,506	19,460	<b>19,560</b>	100.5%
管 内 計	8	9	9	9	9	100.0%
	465	555	555	555	555	100.0%
下 田 市	2	2	2	2	2	100.0%
	160	160	160	160	<b>160</b>	100.0%
東伊豆町	1	1	1	1	1	100.0%
	50	50	50	50	<b>50</b>	100.0%
河 津 町	1	1	1	1	1	100.0%
	70	70	70	70	<b>70</b>	100.0%
南伊豆町	1	2	2	2	2	100.0%
	50	140	140	140	<b>140</b>	100.0%
松 崎 町	1	1	1	1	1	100.0%
	50	50	50	50	<b>50</b>	100.0%
西伊豆町	2	2	2	2	2	100.0%
	85	85	85	85	<b>85</b>	100.0%

資料：「特別養護老人ホーム入所希望者の状況」 県健康福祉部介護保険課

（注）なお、調査基準日の変更により、平成29年から平成30年までは1月1日時点、令和元年以降は4月1日時点の数値となっている。



## Ⅷ-11 病院・一般診療所の施設数

### ①病院の施設数

(単位：箇所)

市町名	平成29年	平成30年	令和元年	令和2年	令和3年	対比
						R3/R2
県計	180	178	175	171	170	99.4%
<b>管内計</b>	<b>8</b>	<b>8</b>	<b>8</b>	<b>8</b>	<b>8</b>	100.0%
下田市	2	2	2	2	2	100.0%
東伊豆町	2	2	2	2	2	100.0%
河津町	2	2	2	2	2	100.0%
南伊豆町	1	1	1	1	1	100.0%
松崎町	-	-	-	-	-	-
西伊豆町	1	1	1	1	1	100.0%

資料：「医療施設調査」厚生労働省（各年10月1日現在）

### ②一般診療所数

(単位：箇所)

市町名	平成29年	平成30年	令和元年	令和2年	令和3年	対比
						R3/R2
県計	2,708	2,718	2,732	2,715	2,750	101.3%
<b>管内計</b>	<b>56</b>	<b>55</b>	<b>57</b>	<b>56</b>	<b>56</b>	100.0%
下田市	23	22	24	22	23	104.5%
東伊豆町	7	7	7	8	8	100.0%
河津町	8	7	7	6	5	83.3%
南伊豆町	8	9	9	10	10	100.0%
松崎町	5	5	5	5	5	100.0%
西伊豆町	5	5	5	5	5	100.0%

資料：「医療施設調査」厚生労働省（各年10月1日現在）

## VIII-11-2 病床数

(単位：床)

市町名	平成29年	平成30年	令和元年	令和2年	令和3年	対比
						R3/R2
県計	38,673	38,027	37,791	36,636	<b>36,435</b>	99.5%
<b>管内計</b>	<b>1,285</b>	<b>1,259</b>	<b>1,219</b>	<b>1,217</b>	<b>1,219</b>	<b>100.2%</b>
精神病床	438	438	438	438	<b>438</b>	100.0%
感染症病床	4	4	4	4	<b>4</b>	100.0%
結核病床	-	-	-	-	-	-
療養病床	299	299	299	299	<b>299</b>	100.0%
一般病床	544	518	478	476	<b>478</b>	100.4%

資料：「医療施設調査」厚生労働省（各年10月1日現在）

### (参考) 令和3年 市町別内訳

(単位：床)

市町名	下田市	東伊豆町	河津町	南伊豆町	松崎町	西伊豆町
<b>総数</b>	<b>242</b>	<b>359</b>	<b>290</b>	<b>248</b>	-	<b>80</b>
精神病床	-	-	190	248	-	-
感染症病床	4	-	-	-	-	-
結核病床	-	-	-	-	-	-
療養病床	100	199	-	-	-	-
一般病床	138	160	100	-	-	<b>80</b>

### Ⅷ-11-3 医師数

上段：医師数（人）  
下段：人口1万人当たり医師数（人）

市町名	平成24年	平成26年	平成28年	平成30年	令和2年	対比
						R2/H30
県計	7,241	7,466	7,404	7,690	<b>8,271</b>	107.6%
	19.4	20.0	20.1	20.9	<b>22.9</b>	109.6%
管内計	<b>98</b>	<b>104</b>	<b>97</b>	<b>98</b>	<b>103</b>	<b>105.1%</b>
	<b>13.8</b>	<b>14.6</b>	<b>14.9</b>	<b>15.0</b>	<b>17.3</b>	<b>115.3%</b>
下田市	40	42	39	38	<b>41</b>	107.9%
	16.5	17.3	17.4	16.9	<b>19.9</b>	117.8%
東伊豆町	17	17	14	16	<b>18</b>	112.5%
	12.6	12.6	11.3	12.9	<b>15.7</b>	121.7%
河津町	20	17	21	21	<b>17</b>	81.0%
	25.7	21.9	29.1	29.1	<b>25.2</b>	86.6%
南伊豆町	8	11	8	8	<b>12</b>	150.0%
	8.7	12.0	9.5	9.5	<b>15.5</b>	163.2%
松崎町	3	4	4	2	<b>2</b>	100.0%
	4.1	5.5	6.0	3.0	<b>3.3</b>	110.0%
西伊豆町	10	13	11	13	<b>13</b>	100.0%
	11.1	14.4	13.7	16.2	<b>18.4</b>	113.6%

資料：「医師・歯科医師・薬剤師調査」厚生労働省

（隔年調査、各年12月31日現在）

（注）「人口1万人当たり」の基準人口は、静岡県推計人口を参照（各年10月1日現在）

## Ⅷ-12 死亡率（脳血管疾患、悪性新生物、心疾患）

### ①脳血管疾患

上段：死亡者数（人）

下段：人口10万人あたりの死亡者数（人）

市町名	平成27年	平成28年	平成29年	平成30年	令和元年	令和2年	令和3年	対比	
								R3/H27	R3/R2
県 計	3,823	3,619	3,760	3,737	3,751	3,679	<b>3,605</b>	94.3%	98.0%
	101	96	101	102	103	102	<b>100</b>	99.1%	98.1%
管内計	<b>107</b>	<b>106</b>	<b>109</b>	<b>113</b>	<b>89</b>	<b>104</b>	<b>91</b>	<b>85.0%</b>	<b>87.5%</b>
	<b>156</b>	<b>158</b>	<b>166</b>	<b>182</b>	<b>146</b>	<b>175</b>	<b>157</b>	<b>100.4%</b>	<b>89.5%</b>
下田市	33	27	31	24	21	28	<b>26</b>	78.8%	92.9%
	142	119	140	112	101	136	<b>132</b>	93.0%	97.1%
東伊豆町	18	21	22	25	15	23	<b>21</b>	116.7%	91.3%
	138	165	176	211	128	202	<b>186</b>	135.1%	92.3%
河津町	7	9	15	18	17	9	<b>12</b>	171.4%	133.3%
	92	120	202	259	248	134	<b>179</b>	194.7%	133.7%
南伊豆町	14	12	10	17	6	17	<b>9</b>	64.3%	52.9%
	159	138	117	211	76	220	<b>117</b>	73.6%	53.2%
松崎町	17	14	16	10	11	12	<b>6</b>	35.3%	50.0%
	237	200	234	158	179	202	<b>103</b>	43.3%	50.8%
西伊豆町	18	23	15	19	19	15	<b>17</b>	94.4%	113.3%
	208	273	184	253	261	212	<b>248</b>	119.2%	117.0%

資料：「静岡県の人口動態統計」県健康福祉部企画政策課

(注1)死亡者数＝当該年1月1日から12月31日までの人数

(注2)「人口10万人あたり」の基準人口は、「住民基本台帳要覧」を参照

### ②悪性新生物

上段：死亡者数（人）

下段：人口10万人あたりの死亡者数（人）

市町名	平成27年	平成28年	平成29年	平成30年	令和元年	令和2年	令和3年	対比	
								R3/H27	R3/R2
県 計	10,570	10,721	10,624	10,836	10,880	10,960	<b>10,920</b>	103.3%	99.6%
	280	285	284	297	299	303	<b>303</b>	108.3%	100.1%
管内計	<b>322</b>	<b>332</b>	<b>296</b>	<b>314</b>	<b>298</b>	<b>301</b>	<b>292</b>	<b>90.7%</b>	<b>97.0%</b>
	<b>471</b>	<b>495</b>	<b>451</b>	<b>505</b>	<b>490</b>	<b>506</b>	<b>503</b>	<b>106.8%</b>	<b>99.3%</b>
下田市	92	108	108	92	84	93	<b>94</b>	102.2%	101.1%
	397	476	487	430	402	452	<b>477</b>	120.2%	105.5%
東伊豆町	78	65	51	56	57	70	<b>57</b>	73.1%	81.4%
	599	510	407	472	488	613	<b>506</b>	84.5%	82.5%
河津町	36	32	28	27	38	43	<b>21</b>	58.3%	48.8%
	473	427	378	388	554	641	<b>313</b>	66.3%	48.9%
南伊豆町	41	41	37	52	36	38	<b>54</b>	131.7%	142.1%
	467	473	434	647	456	491	<b>702</b>	150.4%	143.0%
松崎町	28	30	34	35	36	20	<b>32</b>	114.3%	160.0%
	391	428	497	551	585	336	<b>548</b>	140.1%	163.1%
西伊豆町	47	56	38	52	47	37	<b>34</b>	72.3%	91.9%
	544	665	466	693	645	524	<b>496</b>	91.2%	94.7%

資料：「静岡県の人口動態統計」県健康福祉部企画政策課

(注1)死亡者数＝当該年1月1日から12月31日までの人数

(注2)「人口10万人あたり」の基準人口は、「住民基本台帳要覧」を参照

### ③心疾患

上段：死亡者数（人）

下段：人口10万人あたりの死亡者数（人）

市町名	平成27年	平成28年	平成29年	平成30年	令和元年	令和2年	令和3年	対比	
								R3/H27	R3/R2
県計	5,711	5,420	5,982	5,980	5,939	5,876	<b>6,086</b>	106.6%	103.6%
	152	144	160	164	163	163	<b>169</b>	111.3%	103.7%
管内計	<b>183</b>	<b>199</b>	<b>202</b>	<b>223</b>	<b>185</b>	<b>209</b>	<b>180</b>	<b>98.4%</b>	<b>86.1%</b>
	<b>268</b>	<b>297</b>	<b>308</b>	<b>359</b>	<b>304</b>	<b>352</b>	<b>310</b>	<b>115.7%</b>	<b>88.1%</b>
下田市	51	50	76	72	45	51	<b>58</b>	113.7%	113.7%
	220	220	343	336	215	248	<b>294</b>	133.8%	118.7%
東伊豆町	28	44	34	41	38	46	<b>38</b>	135.7%	82.6%
	215	345	272	345	325	403	<b>337</b>	156.9%	83.7%
河津町	24	22	26	25	20	18	<b>15</b>	62.5%	83.3%
	316	293	351	359	291	269	<b>224</b>	70.8%	83.2%
南伊豆町	34	35	22	34	33	25	<b>18</b>	52.9%	72.0%
	387	404	258	423	418	323	<b>234</b>	60.5%	72.5%
松崎町	25	19	23	16	20	22	<b>25</b>	100.0%	113.6%
	349	271	337	252	325	370	<b>428</b>	122.6%	115.6%
西伊豆町	21	29	21	35	29	47	<b>26</b>	123.8%	55.3%
	243	345	257	467	398	665	<b>379</b>	156.1%	57.0%

資料：「静岡県の人口動態統計」県健康福祉部企画政策課

(注1)死亡者数＝当該年1月1日から12月31日までの人数

(注2)「人口10万人あたり」の基準人口は、「住民基本台帳要覧」を参照

## Ⅷ-13 その他の指標

### <生活環境>

指 標	基準	下 田 市	東伊豆町	河 津 町	南伊豆町	松 崎 町	西伊豆町	管内計(a)	県計(b)	a/b
現在水洗便所設置済人口等(人)	R4.3.31	9,229	3,635	2,714	4,382	3,028	2,417	<b>25,405</b>	2,914,388	/
汚水衛生処理率(%)	-	45.0	31.2	39.4	55.8	49.2	33.2	<b>42.1</b>	79.7	0.53
市町道の延長(m)	R4.3.31	233,821	183,817	242,710	232,036	236,565	129,434	<b>1,258,383</b>	33,259,758	/

資料：「令和4年度市町の指標」県経営管理部市町行財政課

(注1)現在水洗便所設置済人口等＝現在水洗便所設置済人口（公共下水道＋農業集落排水施設＋漁業集落排水施設）  
＋コミュニティ・プラント処理人口＋合併処理浄化槽処理人口

(注2)汚水衛生処理率＝現在水洗便所設置済人口等/行政区内人口×100

### <安 全>

指 標	基準	下 田 市	東伊豆町	河 津 町	南伊豆町	松 崎 町	西伊豆町	管内計(a)	県計(b)	a/b
消防団団員数(人)	R4.4.1	294	234	265	248	207	228	<b>1,476</b>	17,358	/
人口千人当たり人数(人)	-	15.2	21.1	40.2	32.6	36.4	34.0	<b>25.9</b>	4.8	5.40

資料：「令和4年版火災統計と消防の現況」県危機管理部消防保安課

(注)「人口千人当たり」の基準人口は、静岡県推計人口を参照（各年10月1日現在）

