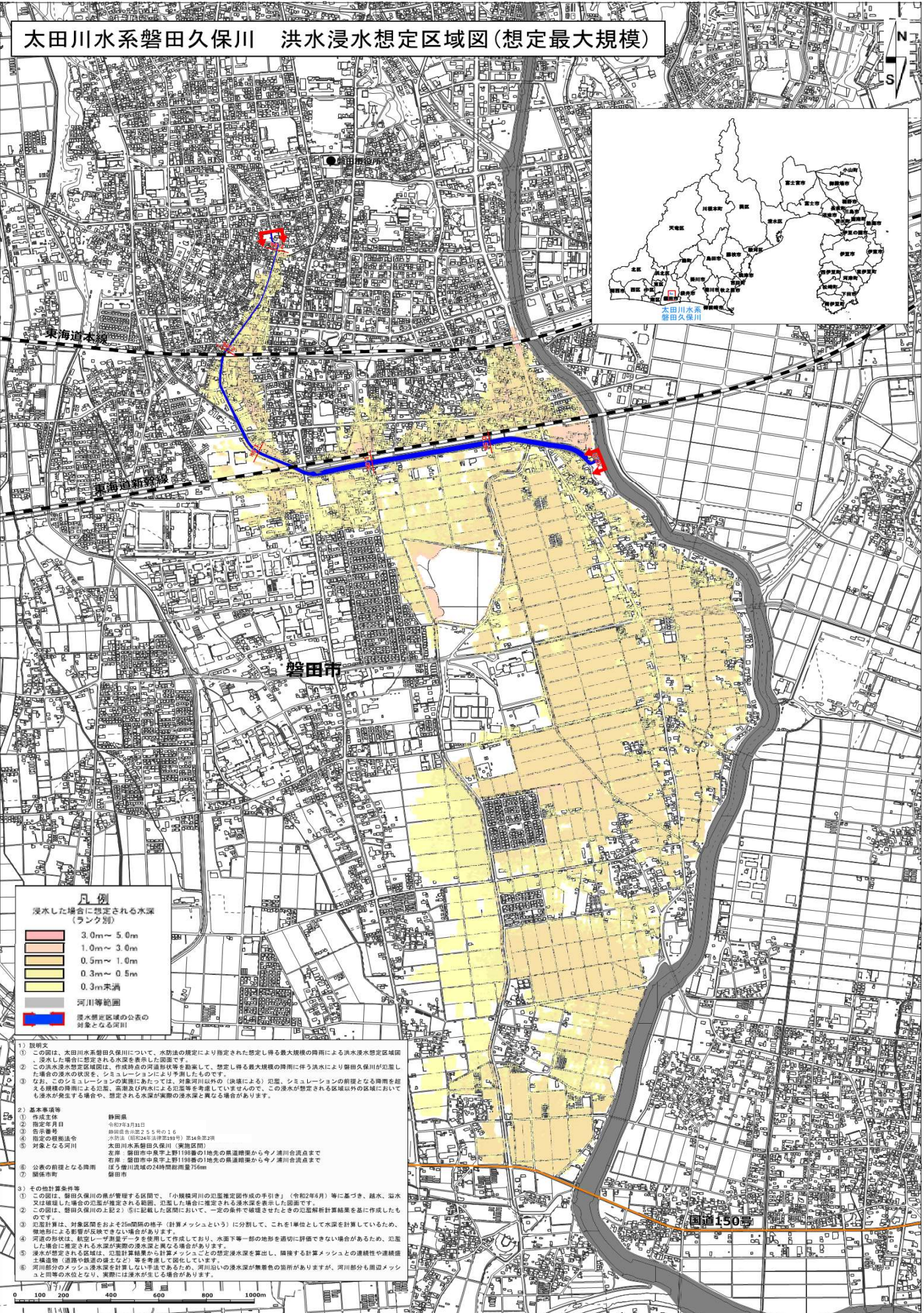


太田川水系磐田久保川 洪水浸水想定区域図(想定最大規模)



凡例
浸水した場合に想定される水深
(ランク別)

	3.0m ~ 5.0m
	1.0m ~ 3.0m
	0.5m ~ 1.0m
	0.3m ~ 0.5m
	0.3m未満
	河川等範囲
	洪水浸水区域の公表の対象となる河川

- 1) 説明文
 - ① この図は、太田川水系磐田久保川について、水防法の規定により指定された想定し得る最大規模の降雨による洪水浸水想定区域図を示す場合に想定される水深を表示した図面です。
 - ② この洪水浸水想定区域図は、作成時点の河況等に基づき、想定し得る最大規模の降雨に伴う洪水により磐田久保川が氾濫した場合の浸水の状況を、シミュレーションにより予測したものです。
 - ③ なお、このシミュレーションの実施にあたっては、対象河川以外の（浸水による）氾濫、シミュレーションの前段となる降雨を越える規模の降雨による氾濫、高潮及び内水による氾濫等を考慮していませんので、この浸水が想定される区域以外の区域においても浸水が発生する場合は、想定される水深が実際の浸水深と異なる場合があります。
- 2) 基本事項等
 - ① 作成主体 静岡県
 - ② 指定年月日 令和2年3月31日
 - ③ 告示番号 静岡県告示第255号の16
 - ④ 指定の根拠法令 水防法（昭和24年法律第193号）第14条第2項
 - ⑤ 対象となる河川 太田川水系磐田久保川（実施区域）
左岸：磐田市中庚子上野1198番の1地先の県道磐田線から今ノ瀬川合流点まで
右岸：磐田市中庚子上野1198番の1地先の県道磐田線から今ノ瀬川合流点まで
ほうろ川流域の24時間降雨量75mm
磐田市
 - ⑥ 公表の前段となる降雨 磐田市
 - ⑦
- 3) その他計算条件等
 - ① この図は、磐田久保川の川が管理する区間で、「小規模河川の氾濫想定図作成の手引き」（令和2年6月）等に基づき、越水、溢水又は浸水した場合の氾濫が想定される範囲、氾濫した場合に想定される浸水深を表示した図面です。
 - ② この図は、磐田久保川の上記2) ⑤に記載した区間において、一定の条件で破壊させたときの氾濫解析計算結果を基に作成したものです。
 - ③ 氾濫計算は、対象区間およびその25%間隔の格子（計算メッシュという）に分割して、これを1単位として水深を計算しているため、地形による影響が反映できない場合があります。
 - ④ 河況の状況は、概観レゾリューションデータを使用しており、水面下等一部の地形を適切に評価できない場合があります。
 - ⑤ 浸水した場合に想定される水深が実際の浸水深と異なる場合があります。
 - ⑥ 浸水が想定される区域は、氾濫計算結果から計算メッシュごとの想定浸水深を算出し、隣接する計算メッシュとの連続性や連続体土工構築物（道路や橋脚の構造等）等を考慮して図示しています。
 - ⑦ 河川部分のメッシュ浸水深を計算しない手法であるため、河川沿いの浸水深が無色の箇所がありますが、河川部分も同メッシュと同等の水位となり、実際には浸水が生じる場合があります。