

座標求積表

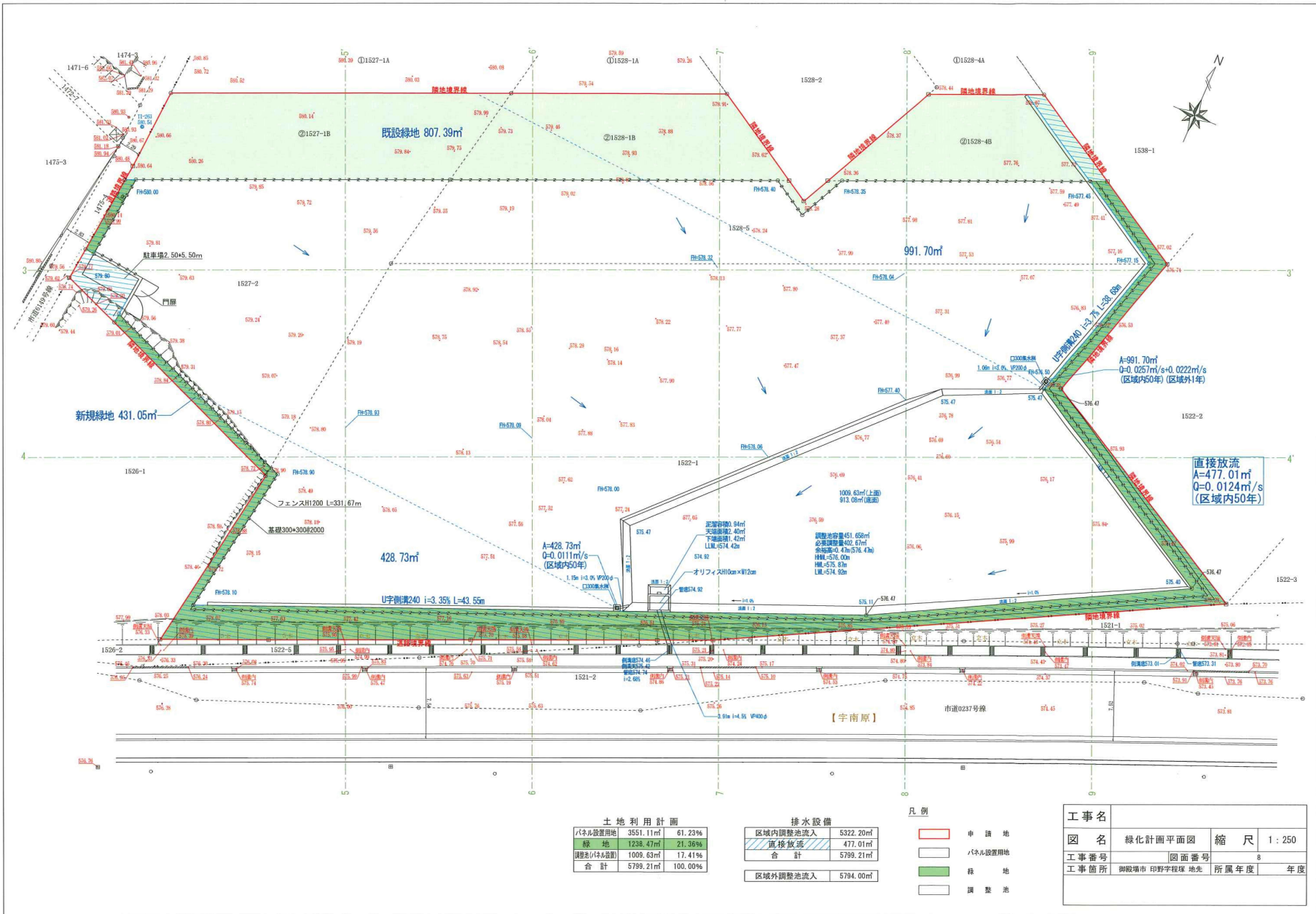
地番	緑地	Xn	Yn	(Xn+1 - Xn-1)Yn	距離
BP5		-78177.633	34345.049	390091.066542	11.47
BP25		-78171.816	34335.161	30798.639417	12.46
BP24		-78176.736	34323.709	-605401.579342	14.13
BP4		-78189.454	34317.535	-539643.237875	3.34
C834		-78192.461	34316.075	-55797.937950	2.70
BP3		-78191.080	34313.750	247813.902500	11.43
BP23		-78185.239	34303.917	-111522.034167	23.03
BP22		-78194.331	34282.753	-804341.950886	36.40
BP21		-78208.701	34249.303	-792117.879784	8.78
C380		-78217.459	34248.644	-357144.859632	1.67
BP1		-78219.129	34248.461	-346765.667625	8.50
GR15		-78227.584	34247.531	-293295.855484	1.00
GR14		-78227.693	34248.527	305154.375570	9.07
GR1		-78218.674	34249.518	1237229.588232	68.66
GR2		-78191.569	34312.611	850781.189745	4.52
GR3		-78193.879	34316.500	93340.880000	5.59
GR4		-78188.849	34318.942	532286.790420	26.55
GR5		-78178.369	34343.337	171029.818260	10.84
GR6		-78183.869	34352.686	-764381.616186	17.48
GR7		-78200.620	34347.679	-1031598.191086	26.61
GR8		-78213.903	34370.743	-1022117.155334	35.03
GR9		-78230.358	34339.816	-1512977.953144	72.15
GR10		-78257.962	34273.155	-383996.428220	16.63
GR11		-78241.562	34275.954	871157.646864	24.17
GR12		-78232.546	34253.525	273411.636550	1.04
GR13		-78233.580	34253.411	-330339.895684	23.08
C836		-78242.190	34274.830	-998460.072730	20.81
C837 (K9113)		-78262.711	34271.328	-547861.449408	11.64
A239 (K738)		-78258.176	34282.057	449300.639042	21.65
A240 (NO.108-R)		-78249.605	34301.946	565810.599270	19.99
A236 (NO.107-R)		-78241.681	34320.305	353087.297840	5.96
A235 (K146)		-78239.317	34325.782	951442.025476	55.13
C593 (K726)		-78213.963	34374.743	1356392.984037	29.00
C592		-78199.858	34349.398	1057583.615022	17.43
A176		-78183.174	34354.467	763528.029075	10.92
		倍面積	2476.958925		
		面積	1238.47		
		地積	1238.47		㎡
合計		1238.47			

緑地合計面積 1238.47㎡  
 緑地率 1238.47㎡/開発区域 5799.21㎡=21.36%  
 既存緑地：799.27㎡  
 新規緑地：439.20㎡ (サツキツツジ：1757本)

凡例

申請地

工事名			
図名	緑地帯求積図	縮尺	1:500
工事番号	図面番号	10	
工事箇所	御殿場市 印野字程塚 地先	所属年度	年度



土地利用計画

パナール設置用地	3551.11m <sup>2</sup>	61.23%
緑地	1236.47m <sup>2</sup>	21.36%
調整池(パナール基助)	1009.63m <sup>2</sup>	17.41%
合計	5799.21m <sup>2</sup>	100.00%

排水設備

区域内調整池流入	5322.20m <sup>3</sup>
直接放流	477.01m <sup>3</sup>
合計	5799.21m <sup>3</sup>
区域外調整池流入	5784.00m <sup>3</sup>

凡例

- 申請地
- パナール設置用地
- 緑地
- 調整池

工事名			
図名	緑化計画平面図	縮尺	1:250
工事番号	図面番号	8	
工事箇所	御殿場市 印野字塚塚 地先	所属年度	年度