

夜間線路作業についてのお願い

線路沿線の住民の皆様方におかれましては、日頃より、線路作業に対し、ご理解、ご協力を賜り、厚くお礼申し上げます。
 この度、新貨物ターミナル建設に伴い、下記時間帯におきまして、夜間線路作業を実施させていただきますので、重ねてご理解、ご協力を賜りますようお願い申し上げます。

記

1.夜間工事日時（日中作業に関しましては現場掲示物および県HPにてご確認ください）

令和8年																															
5月																															
1	2	3	4	5	6	7	8	9	10	11	12	13	14	15	16	17	18	19	20	21	22	23	24	25	26	27	28	29	30	31	
金	土	日	月	火	水	木	金	土	日	月	火	水	木	金	土	日	月	火	水	木	金	土	日	月	火	水	木	金	土	日	
						●●								●●●●	●●●●	●●	●●							●●●●	●●●●					●●	●●
						①								②	①	②								②	②					①	

2.作業時間

22:30～7:00

左記の時間を予定しております。

3.施工箇所

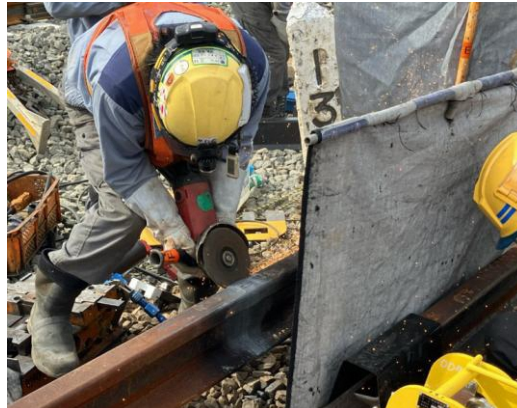
東海道線 原駅～東田子の浦駅間



【作業内容】

- ①本線既設レールを溶接します。 ※5/7翌日 新設線レール溶接 (緑色日程)
- ②トロで資機材の運搬および本線既設レールの継目遊間を整正します。 (赤色日程)

作業イメージ



【交通規制等】

交通規制等はありません。

【安全確保】

工事の実施に際しては、住民の皆様の安全に十分配慮します。

【騒音振動対策】

工事に使用する機械器具は低騒音、低振動型の環境対策型機械を使用し、騒音・振動の低減に努めます。



「新貨物ターミナル工事のお知らせ」は、
こちらのQRコードから県ホームページでご覧いただけます。
ご意見、お問合せ連絡先：沼津市整備課
電話：055-934-4769 E-mail：seibi@city.numazu.lg.jp

【工事問い合わせ先】

施工会	名工建設株式会社	静岡軌道部	沼津軌道作業所	TEL:055-957-3522
		現場担当者	石田 雅教	携帯:080-2659-3135