

伺 い ・ 供 覧	課長	課長代理	専門監	課	員	担当
-----------------------	----	------	-----	---	---	----

神奈川県から調査結果の  
送付を受け取った下、供覧する  
山静神関係に協力依頼

2010/09/09 17:11:00

2010/09/09 17:11:00

送信者:

宛先:

CC:

件名:

廃棄現場について--Checked by Antivirus software

静岡県廃棄物リサイクル課

9月6日(月)に

- ・伊豆山の投棄現場
  - ・廃棄物の移動元と思われる小田原市羽根尾の現場
  - ・小田原市羽根尾の廃棄物の排出元である二宮町山西の現場
- について現地調査を行いましたので、  
参考までに以前の状況も併せて写真をお送りします。

当該廃棄物を最終的にどのように処分するか、  
また、今回のような大雨による崩落の危険が懸念されます。

今後本県としても事業者に対し何らかの報告を求めていくこととなりますが、  
できる限りのご協力はさせていただきますので、  
情報交換についてよろしくお願いいたします。

S \* S

神奈川県環境農政部  
廃棄物指導課適正処理グループ  
電話 045-210-4157 (直)  
E-mail

S \* S

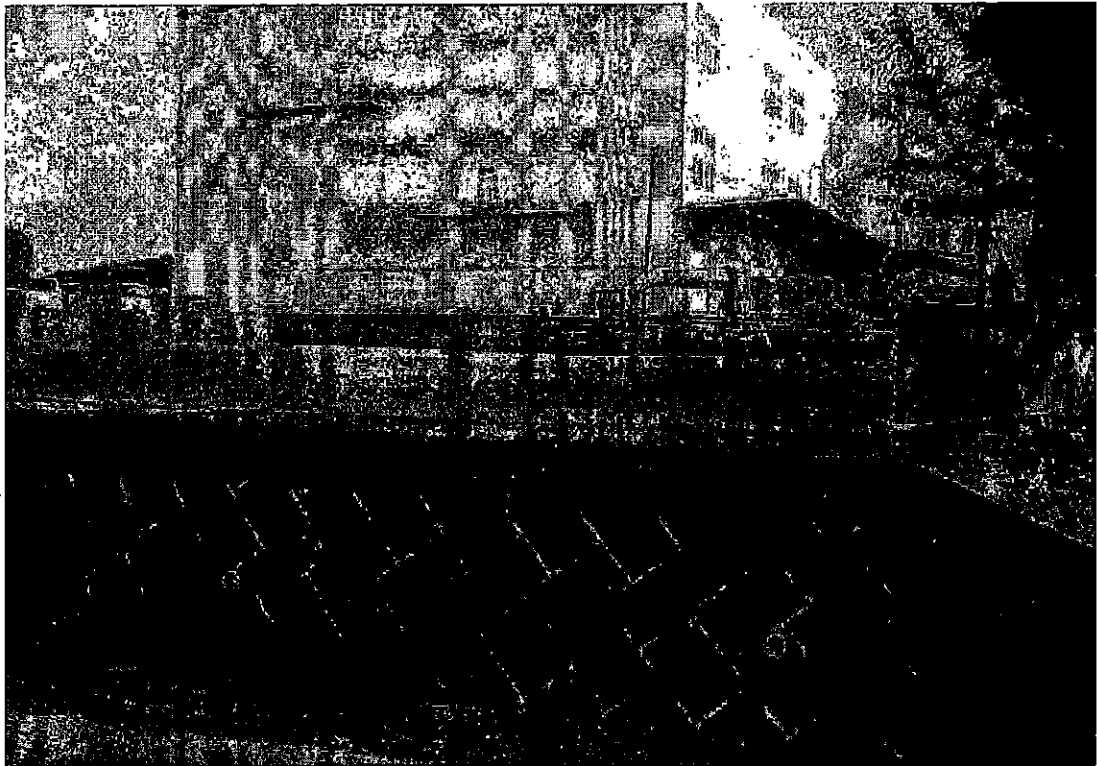


現場写真.xls

H22.9.6 小田原市羽根尾・

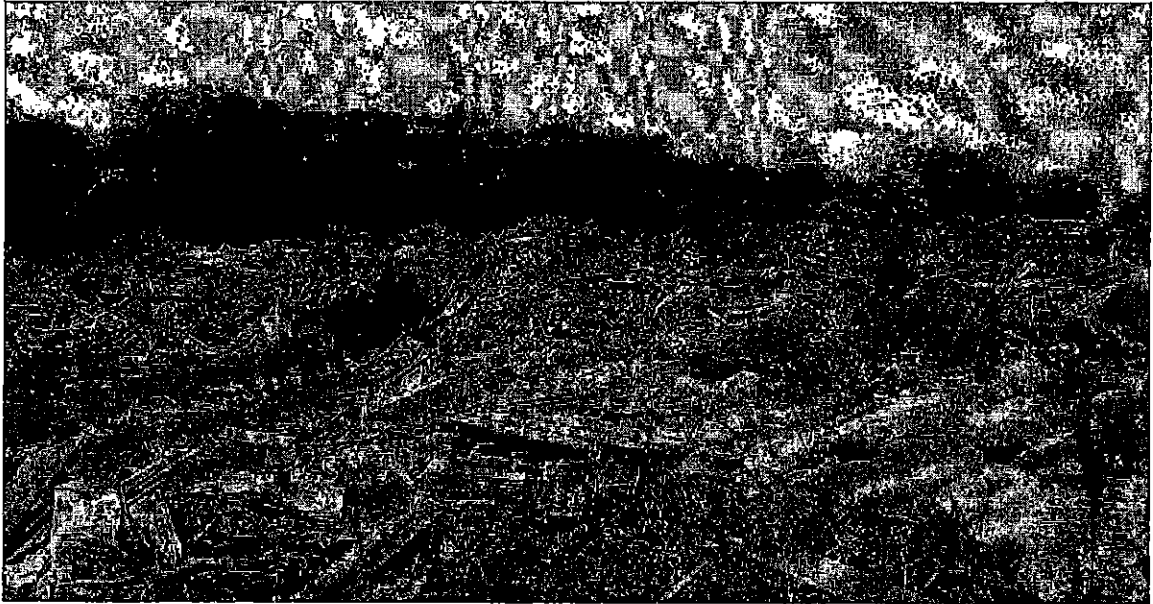
廃棄物は全量撤去され、敷地内は整地の上、道路側境界には工事用フェンスが設置されている。周囲の植栽も刈り込まれている。  
敷地内にの重機2台が置かれている。

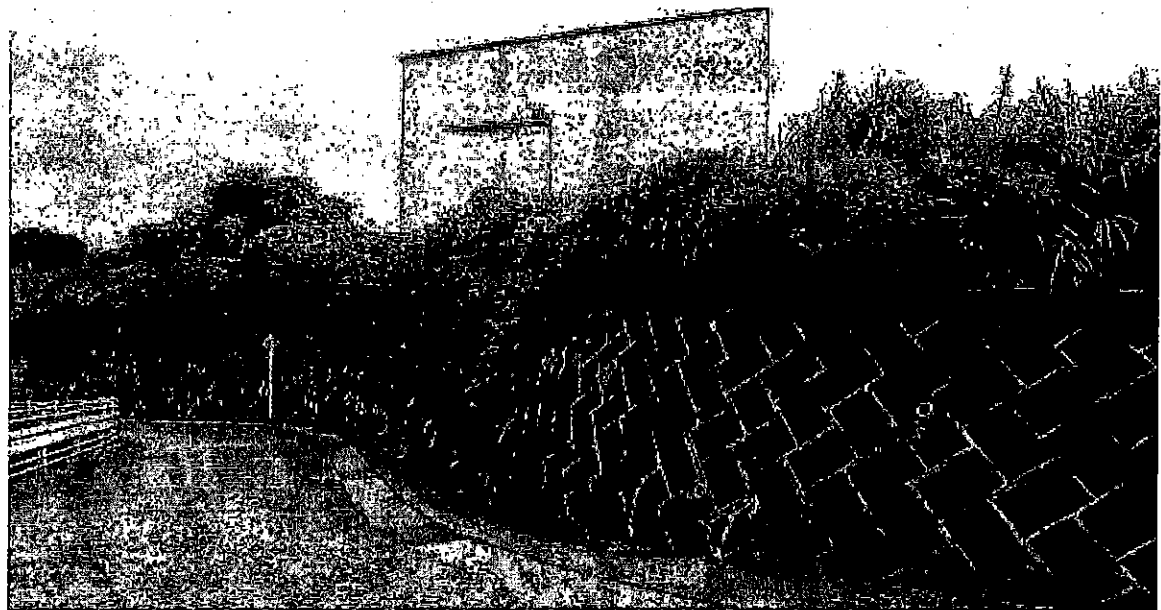




当面の間（9月中）は、現地を廃棄物指導課不法投棄監視職及び西湘C環境課が定期的に巡回監視を行うこととした。

H22. 8. 15

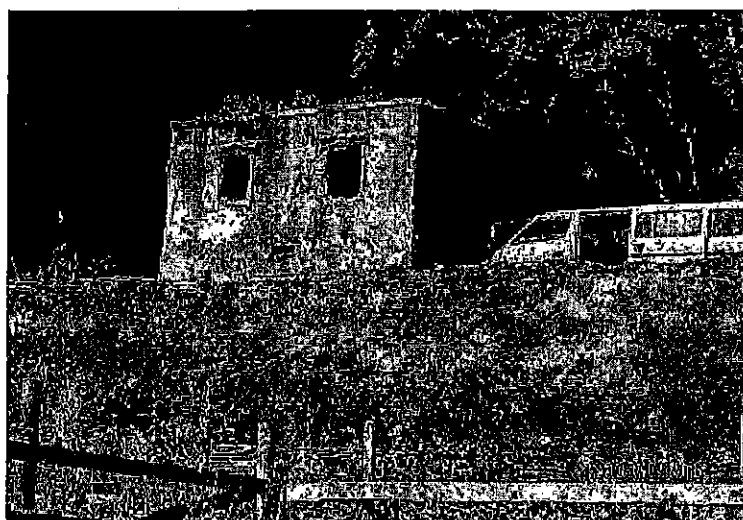
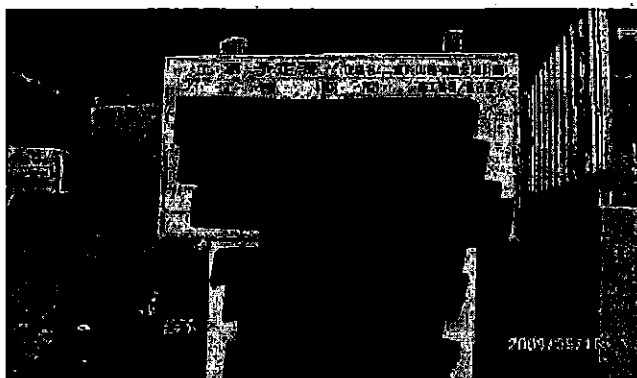
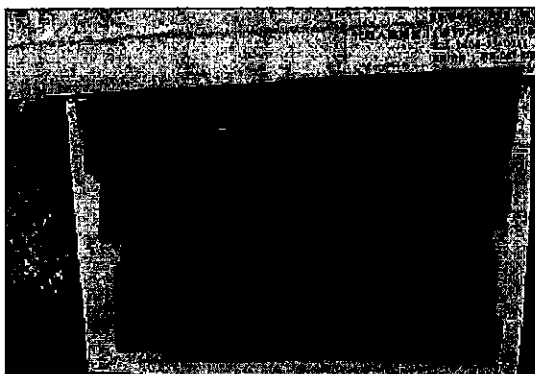




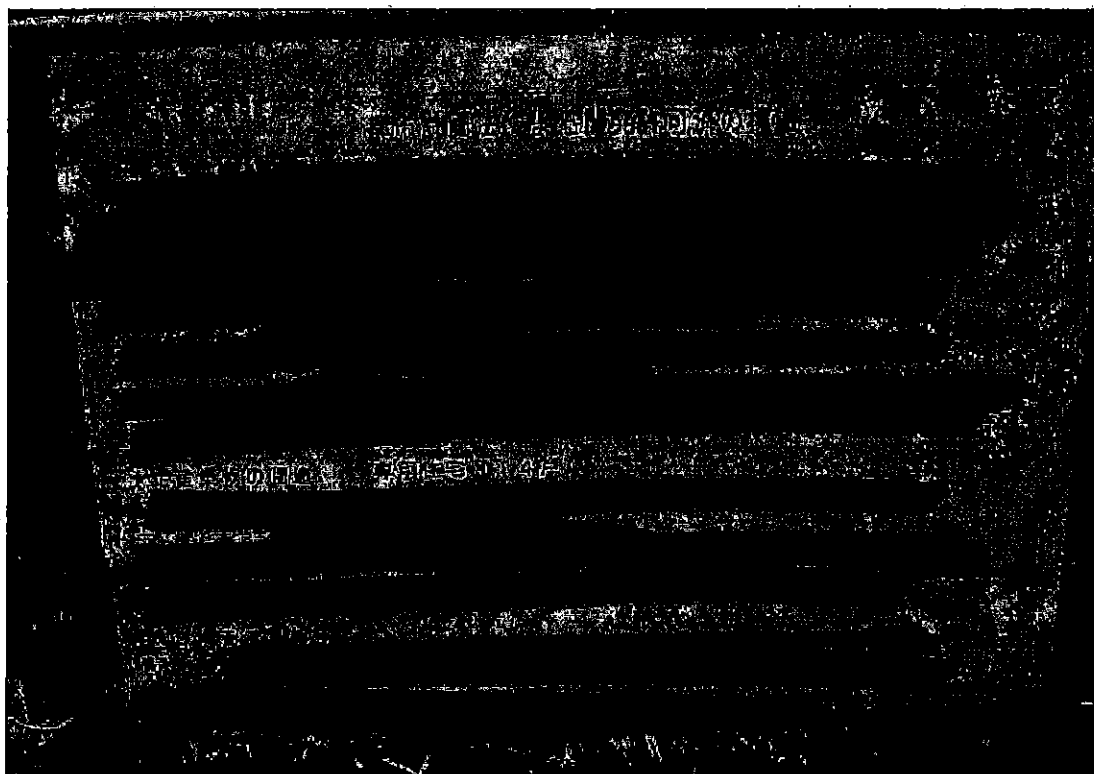
H22. 9. 6 二宮町山西・[redacted] 宅地造成現場



二宮工事現場H21.9.16



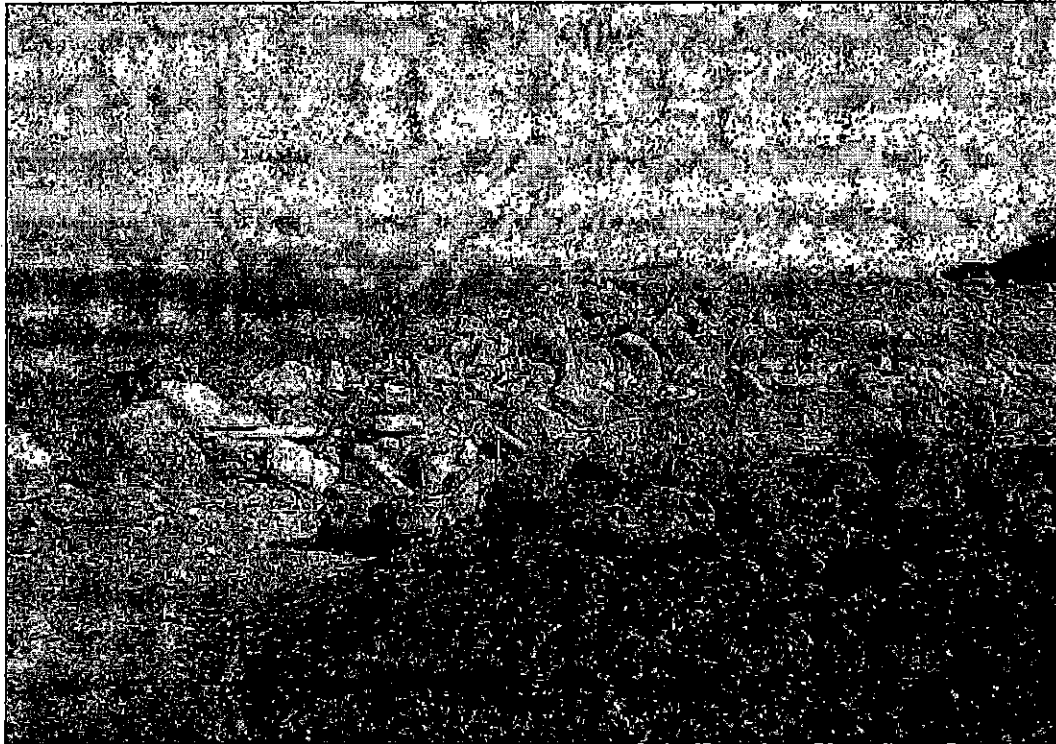
竹林を伐採して造成を行っている。工事は未完了。  
敷地内に廃棄物はなく、木造の小屋とコンクリート製の構造物が残されている。  
近隣住民の話では、8月中に一時工事が再開されたが、9月に入ってから動きがなくなったとのこと。隣接の構造物を損傷するなど、工事によるトラブルがある一方、近隣説明を行わなくなってきており、不安を感じているとのこと。平塚土木事務所が定期的に巡回を行っている。





H22.9.6 熱海市伊豆山・

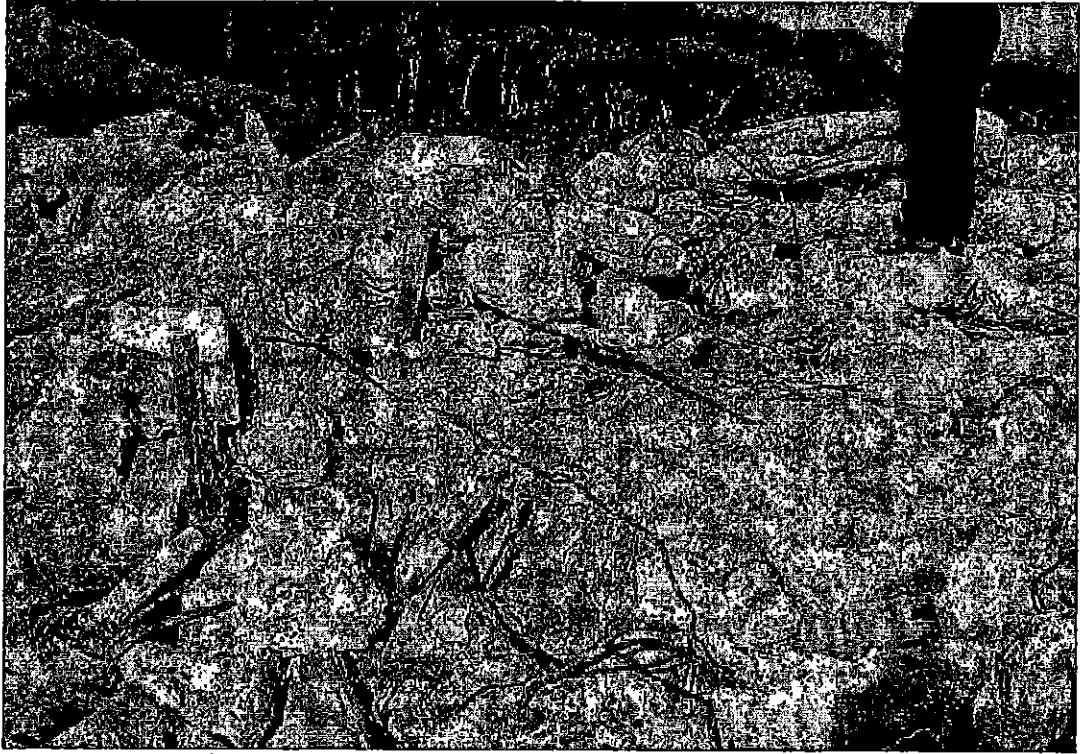
別荘分譲地「ルネ伊豆山」を更に上ったところにある造成地。  
開発道路、道路側溝、電柱は整備済みで、区画の造成はほぼ完了。各区画の  
石積要壁（間知ブロック）は整備中のものと未整備のものがある。  
造成地全体の中腹辺りの区画に廃棄物が野積みされている。



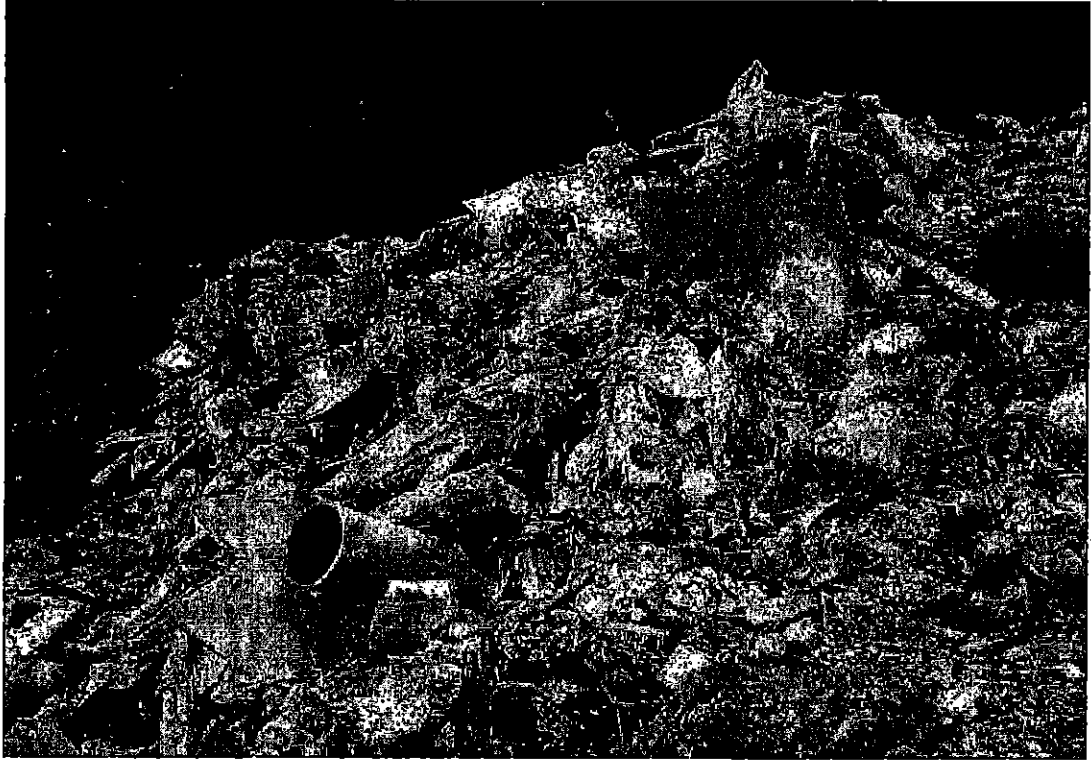


建築物の解体による廃棄物、中でもコンクリートガラが中心。羽根尾にあった木くず、樹木の根・枝は見られなかった。  
大量の廃棄物が積まれており、周囲に囲いは設置されていない。





解体によると思われる大量の混合廃棄物あり。



廃棄物の中にあつた決算報告書。

明細地図では

