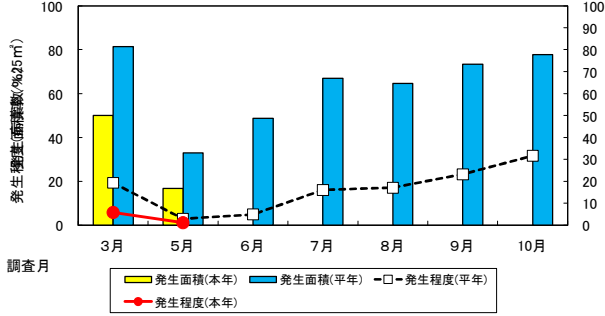
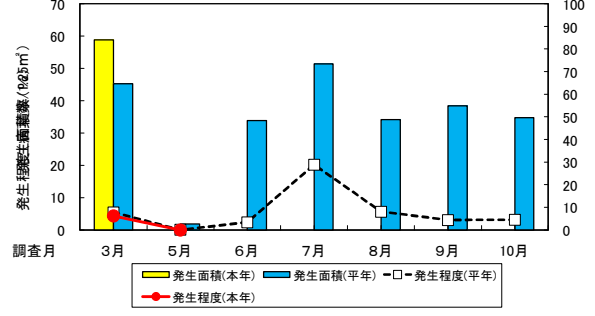


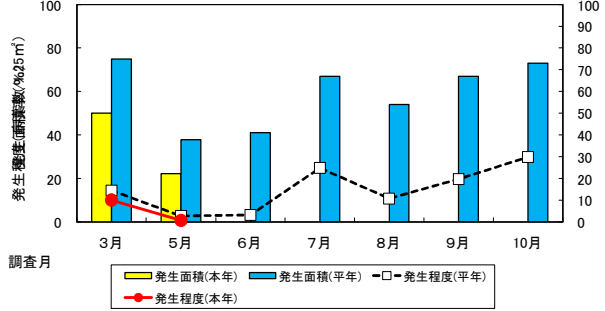
炭疽病の発生消長(県全体)



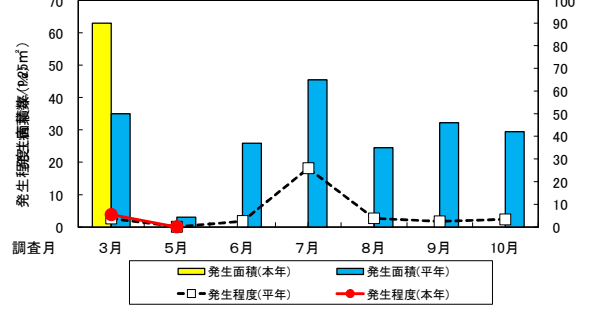
輪斑病の発生消長(県全体)



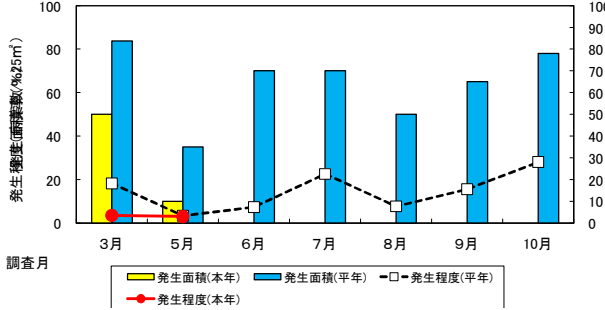
炭疽病の発生消長(富士山麓)



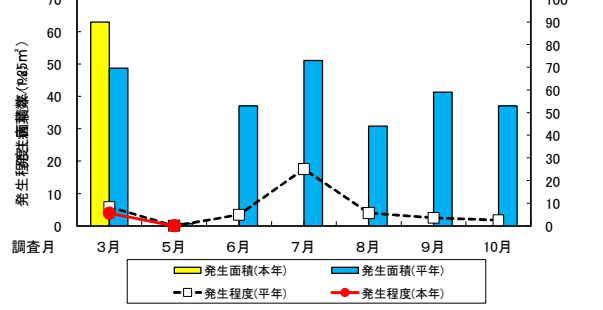
輪斑病の発生消長(富士山麓)



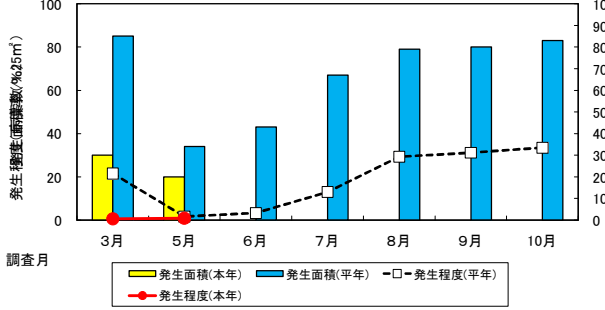
炭疽病の発生消長(静岡市北部)



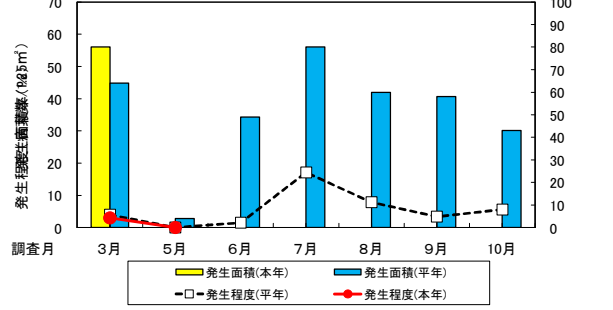
輪斑病の発生消長(静岡市北部)



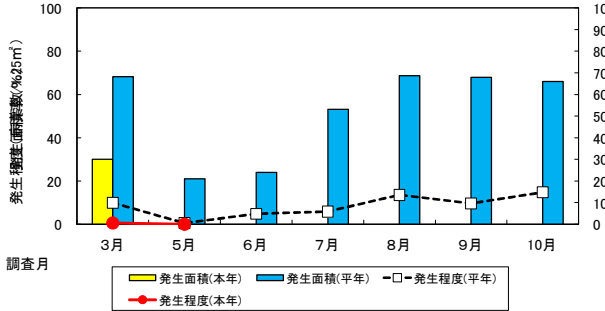
炭疽病の発生消長(牧之原)



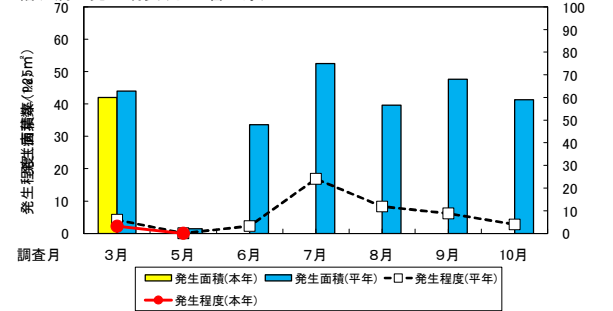
輪斑病の発生消長(牧之原)



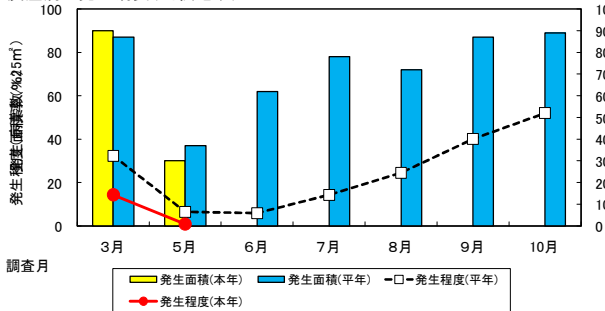
炭疽病の発生消長(小笠磐田原)



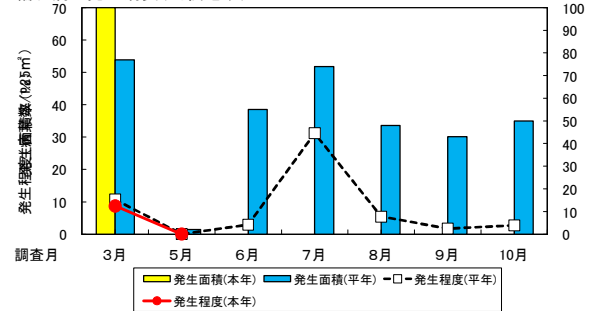
輪斑病の発生消長(小笠磐田原)



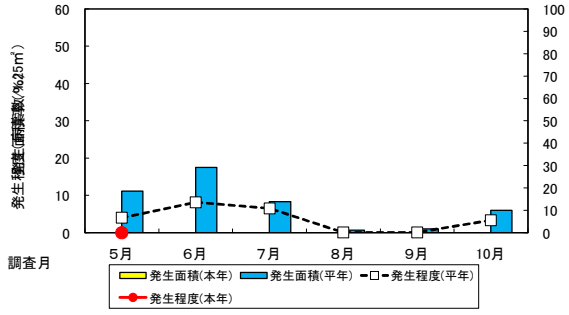
炭疽病の発生消長(川根地域)



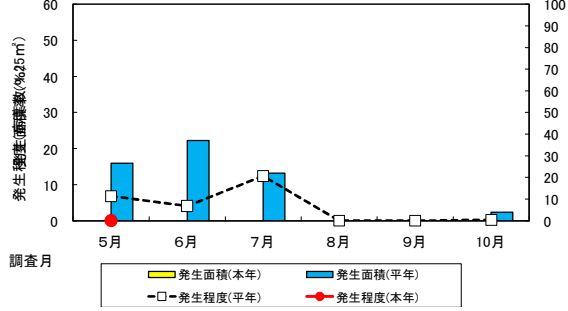
輪斑病の発生消長(川根地域)



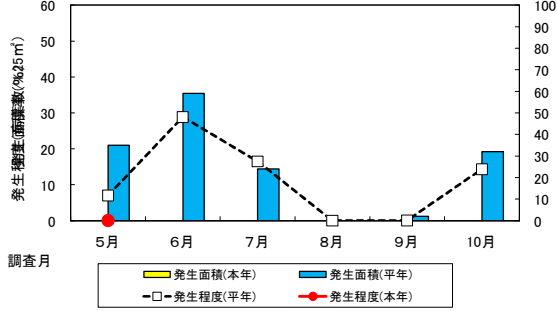
もち病の発生消長(県全体)



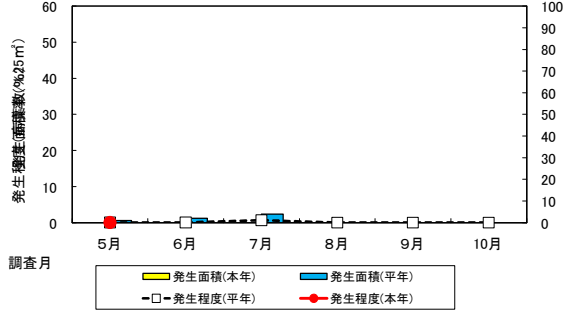
もち病の発生消長(富士山麓)



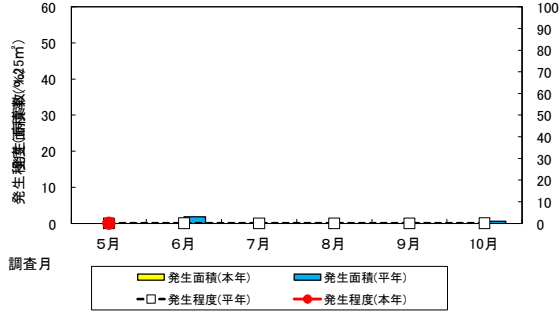
もち病の発生消長(静岡市北部)



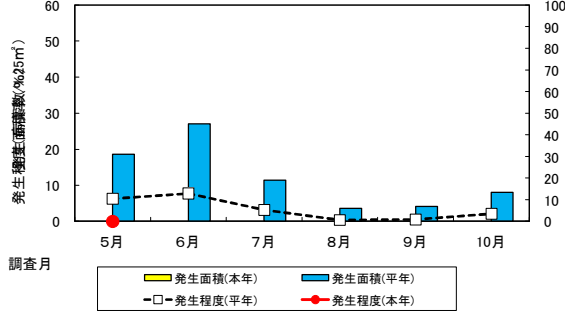
もち病の発生消長(牧之原)



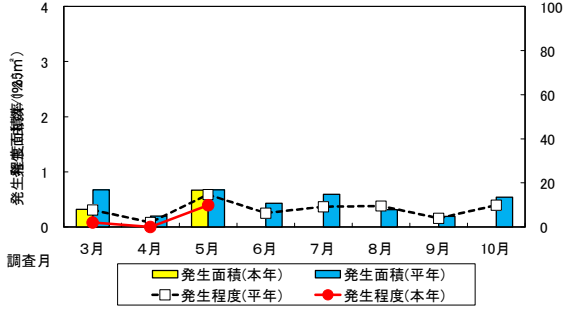
もち病の発生消長(小笠磐田原)



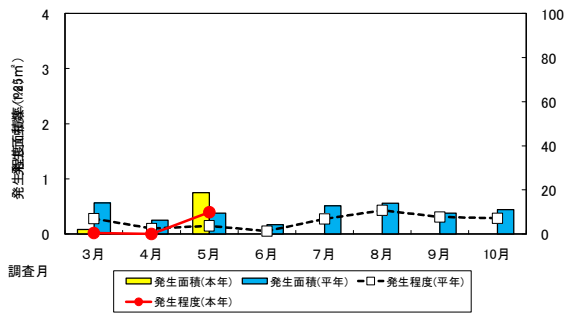
もち病の発生消長(川根地域)



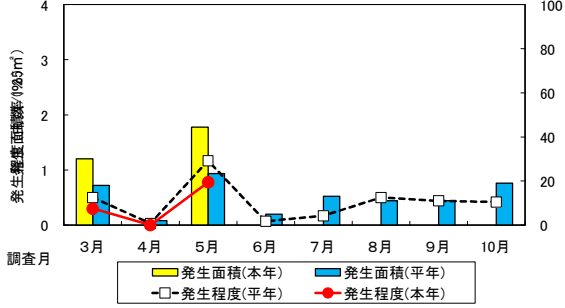
チャハマキの発生消長(県全体)



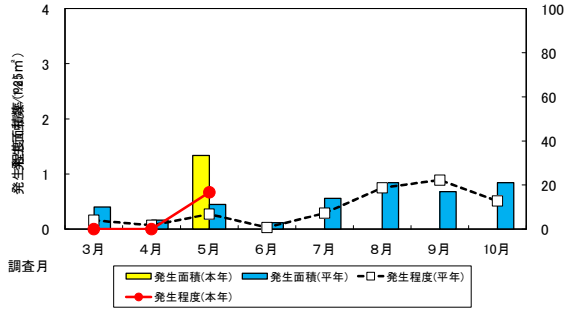
チャノコカクモンハマキの発生消長(県全体)



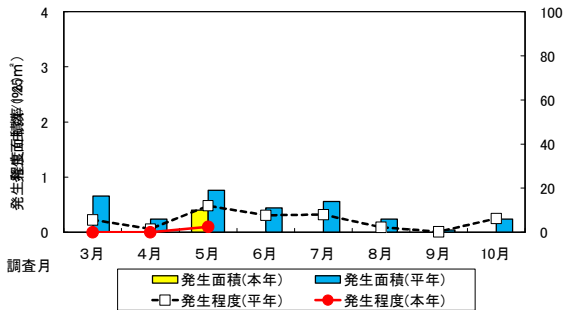
チャハマキの発生消長(富士山麓)



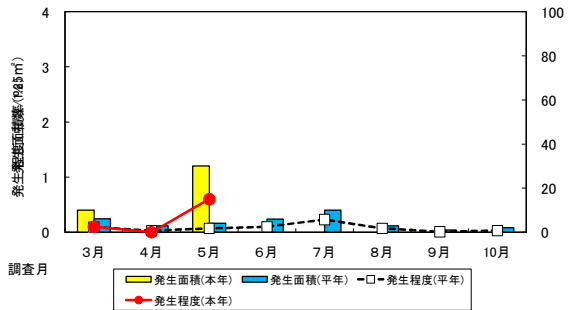
チャノコカクモンハマキの発生消長(富士山麓)



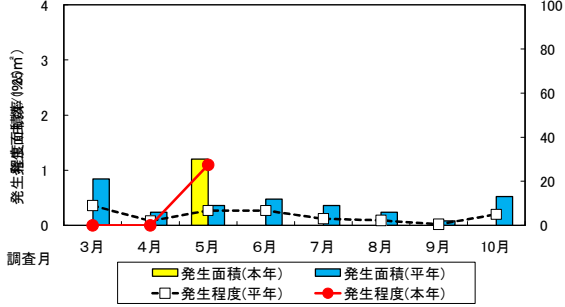
チャハマキの発生消長(静岡市北部)



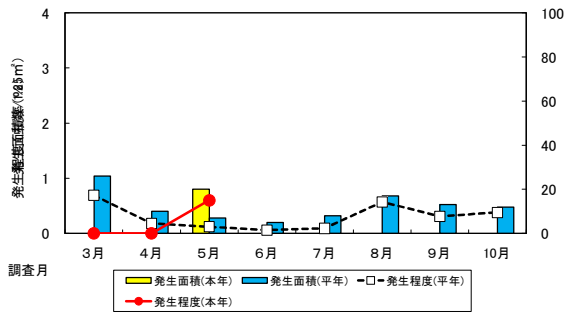
チャノコカクモンハマキの発生消長(静岡市北部)



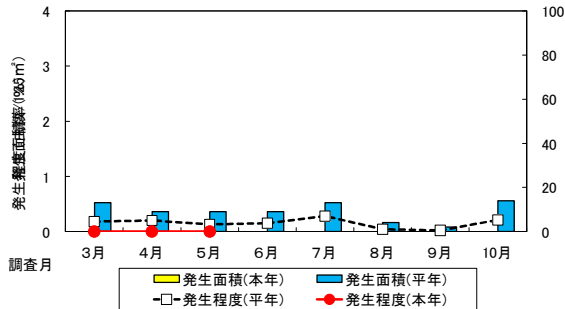
チャハマキの発生消長(牧之原)



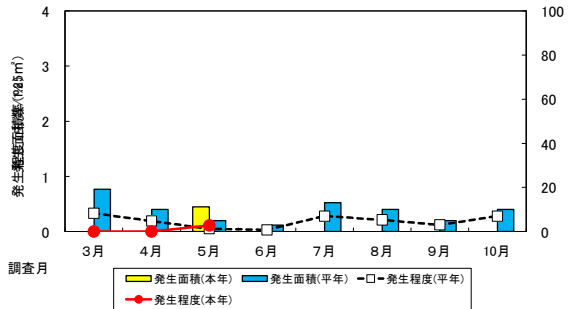
チャノコカクモンハマキの発生消長(牧之原)



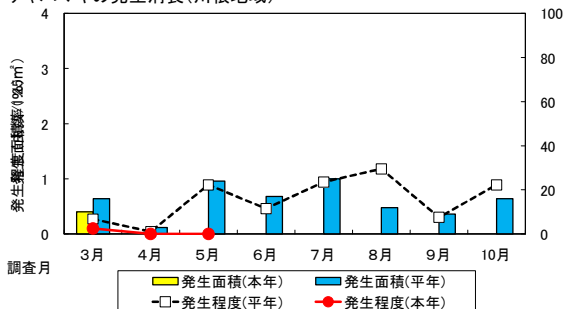
チャハマキの発生消長(小笠原田原)



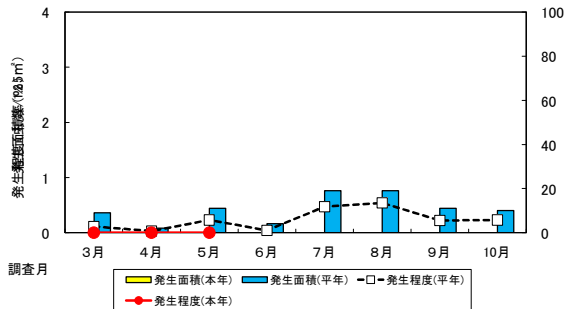
チャノコカクモンハマキの発生消長(小笠原田原)

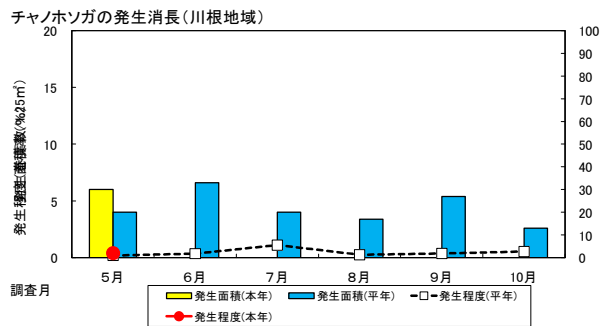
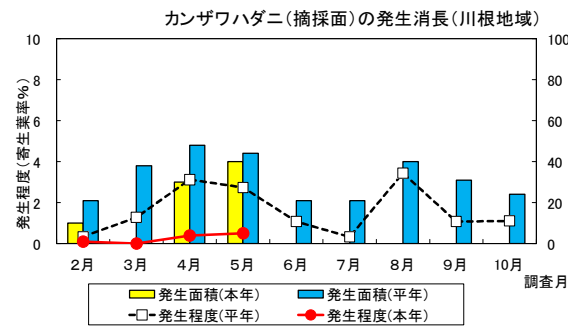
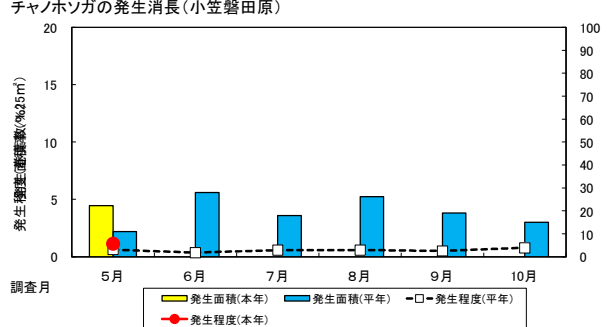
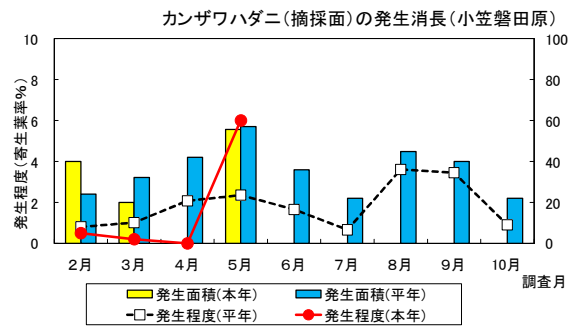
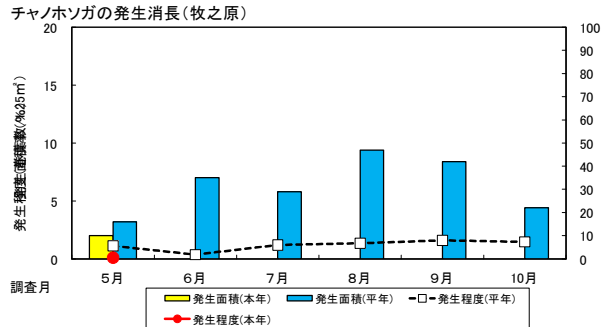
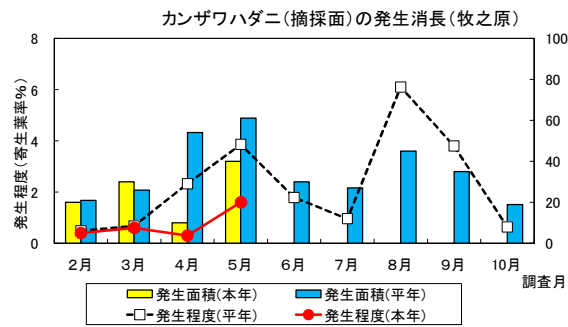
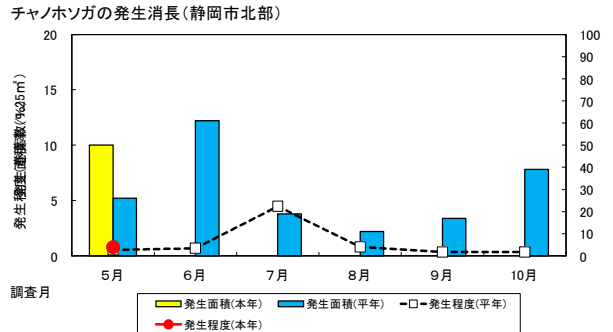
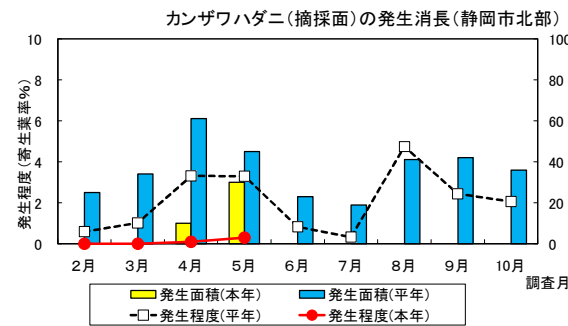
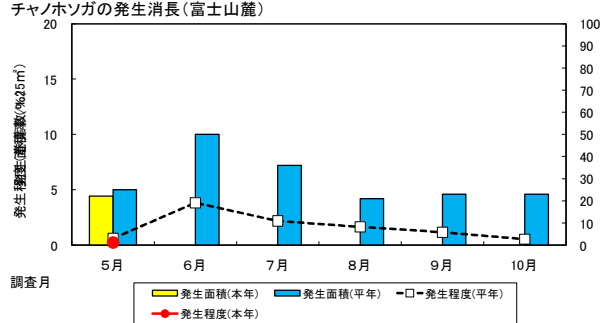
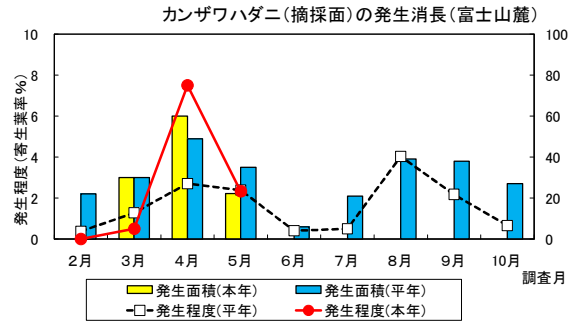
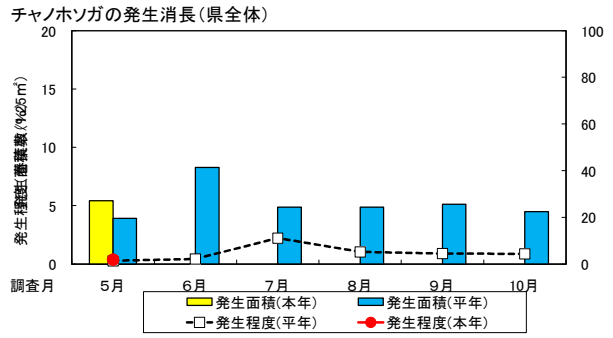
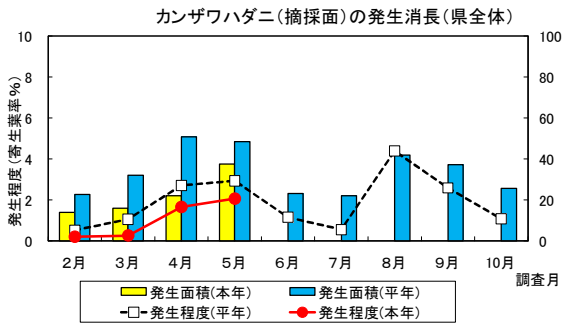


チャハマキの発生消長(川根地域)

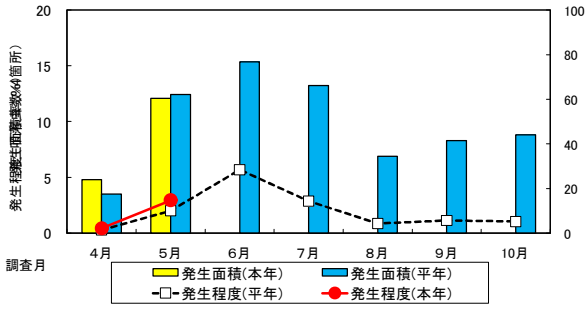


チャノコカクモンハマキの発生消長(川根地域)

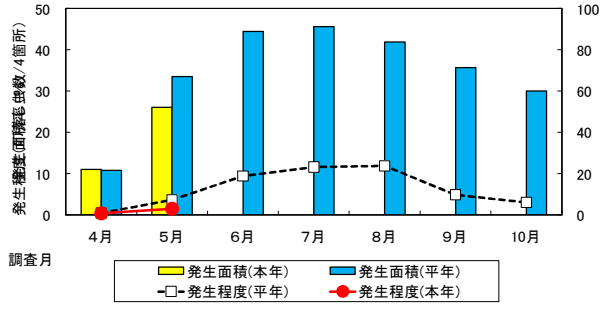




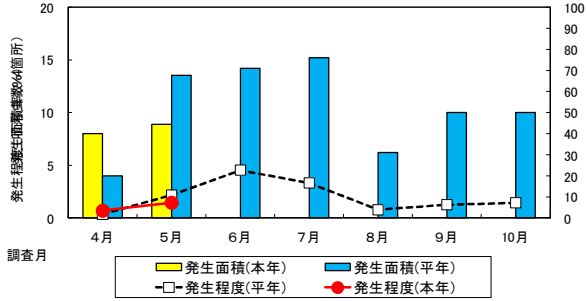
チャノミドリヒメコバヤの発生消長(県全体)



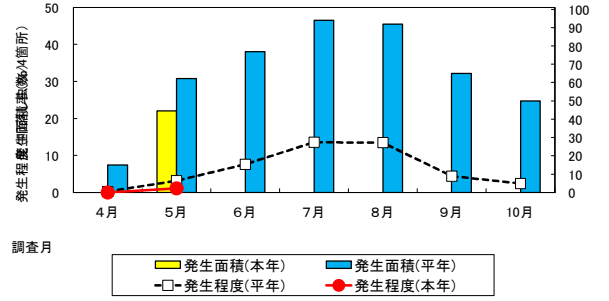
チャノキイロアザミウマの発生消長(県全体)



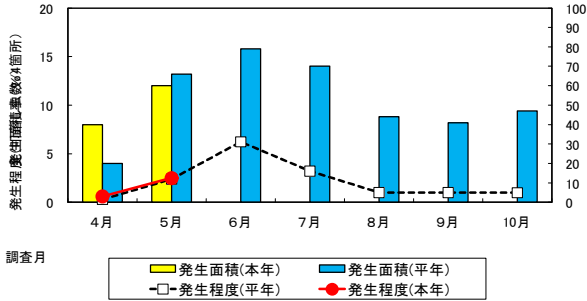
チャノミドリヒメコバヤの発生消長(富士山麓)



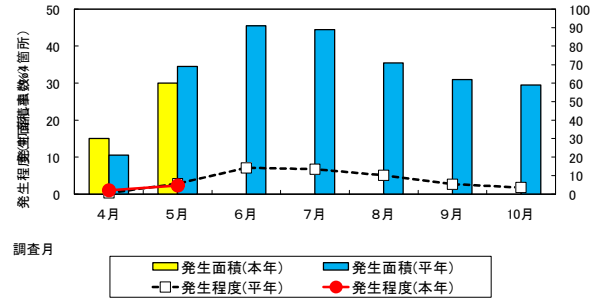
チャノキイロアザミウマの発生消長(富士山麓)



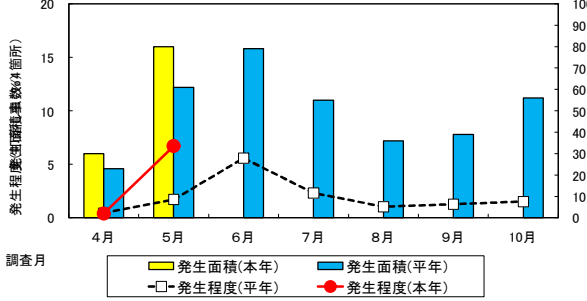
チャノミドリヒメコバヤの発生消長(静岡市北部)



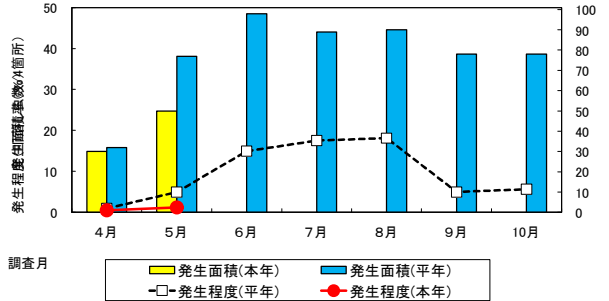
チャノキイロアザミウマの発生消長(静岡市北部)



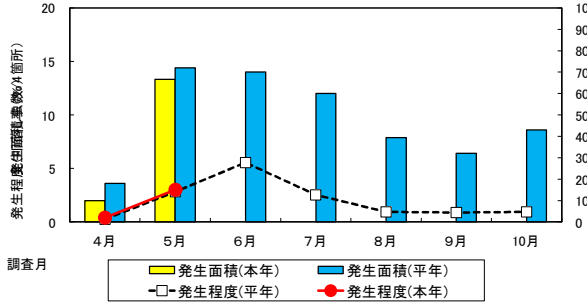
チャノミドリヒメコバヤの発生消長(牧之原)



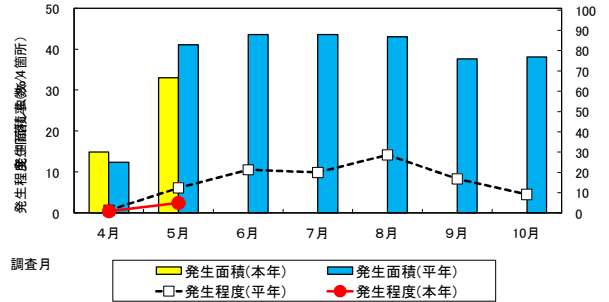
チャノキイロアザミウマの発生消長(牧之原)



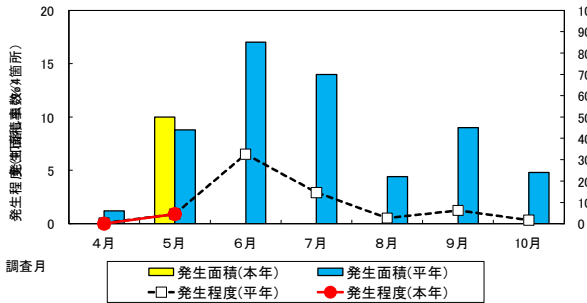
チャノミドリヒメコバヤの発生消長(小笠磐田原)



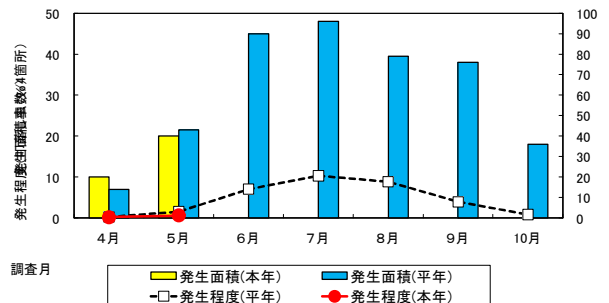
チャノキイロアザミウマの発生消長(小笠磐田原)



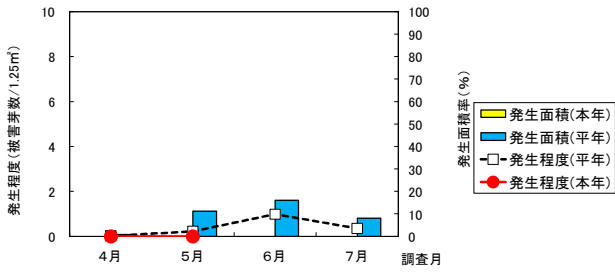
チャノミドリヒメコバヤの発生消長(川根地域)



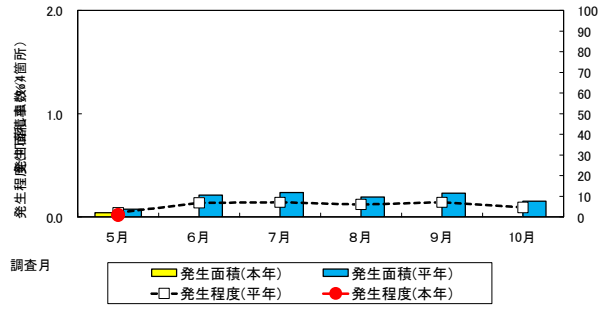
チャノキイロアザミウマの発生消長(川根地域)



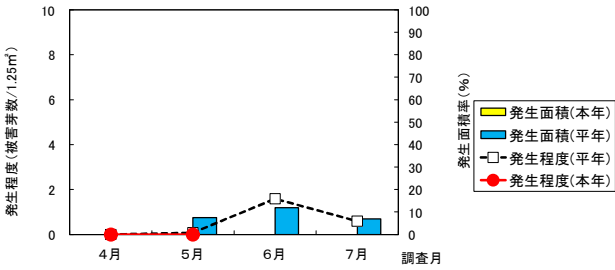
ツマグロアオカシカメの発生消長(県全体)



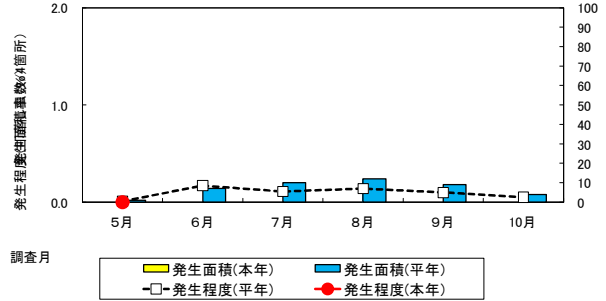
ヨモギエダシヤクの発生消長(県全体)



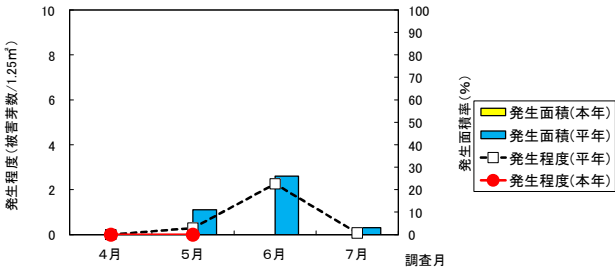
ツマグロアオカシカメの発生消長(富士山麓)



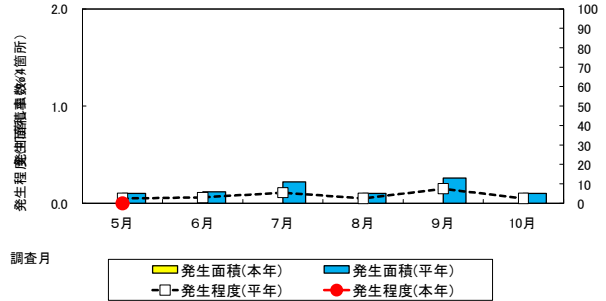
ヨモギエダシヤクの発生消長(富士山麓)



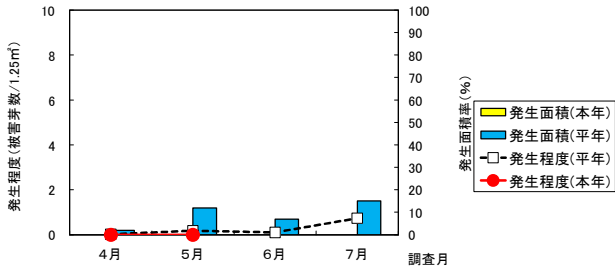
ツマグロアオカシカメの発生消長(静岡市北部)



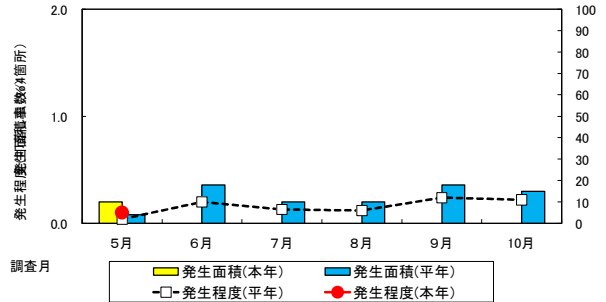
ヨモギエダシヤクの発生消長(静岡市北部)



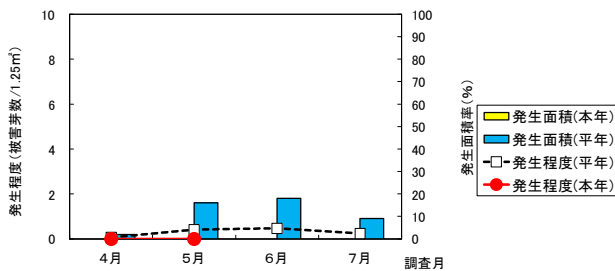
ツマグロアオカシカメの発生消長(牧之原)



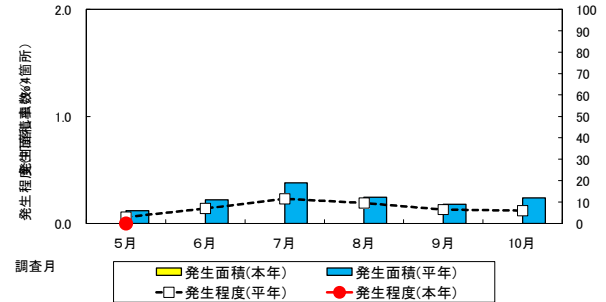
ヨモギエダシヤクの発生消長(牧之原)



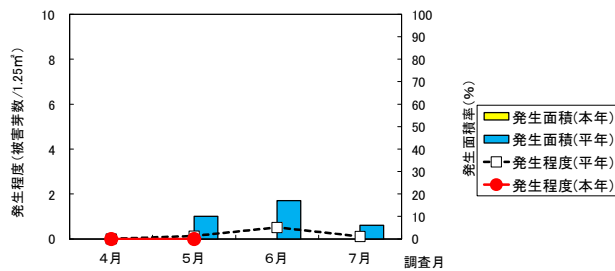
ツマグロアオカシカメの発生消長(小笠磐田原)



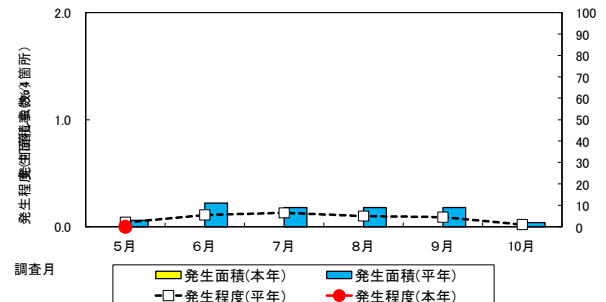
ヨモギエダシヤクの発生消長(小笠磐田原)



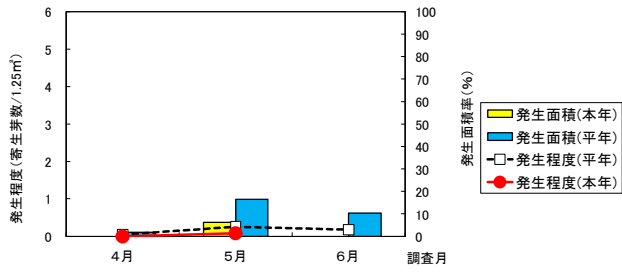
ツマグロアオカシカメの発生消長(川根地域)



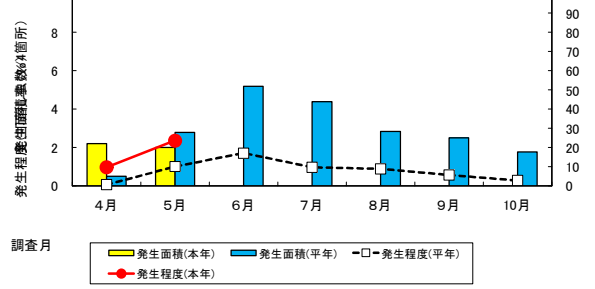
ヨモギエダシヤクの発生消長(川根地域)



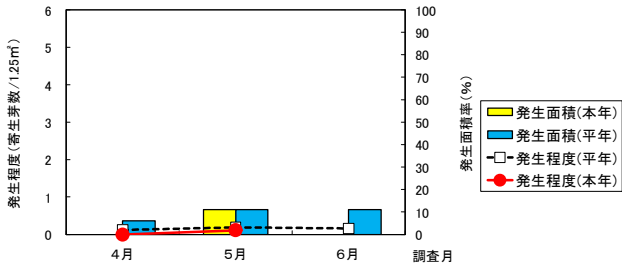
コミカンアブラムシの発生消長(県全体)



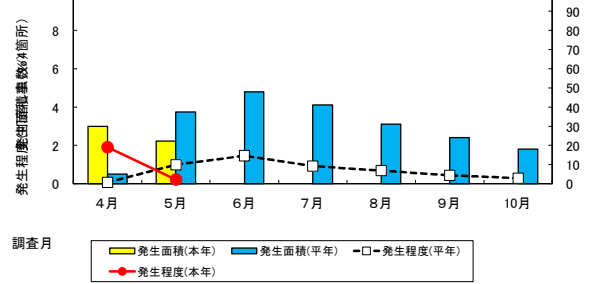
カブリダニ類の発生消長(県全体)



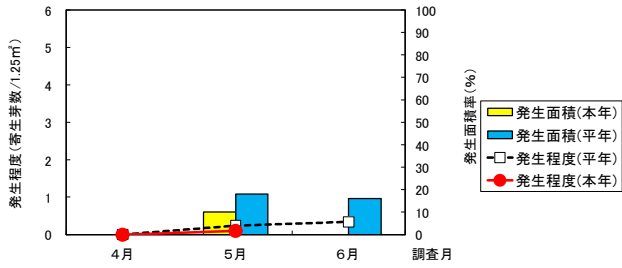
コミカンアブラムシの発生消長(富士山麓)



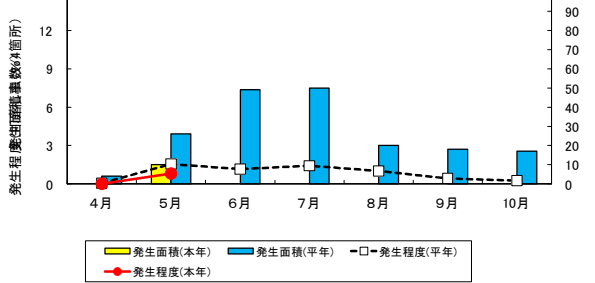
カブリダニ類の発生消長(富士山麓)



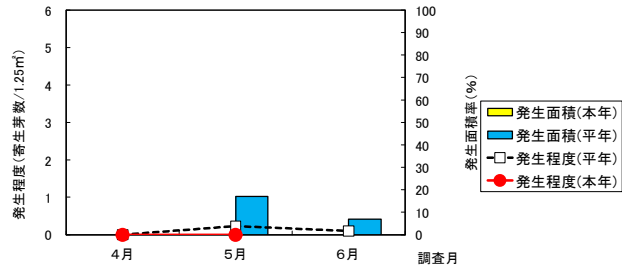
コミカンアブラムシの発生消長(静岡市北部)



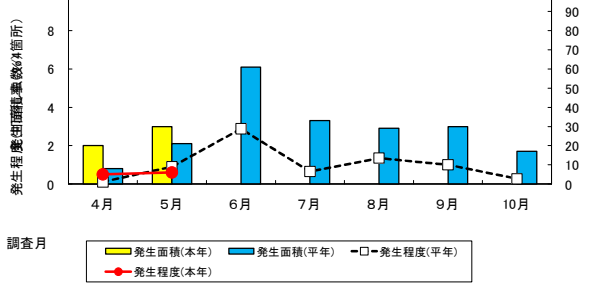
カブリダニ類の発生消長(静岡市北部)



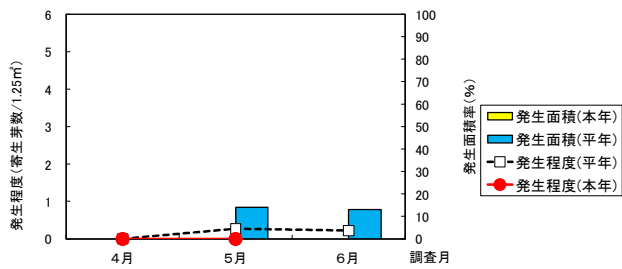
コミカンアブラムシの発生消長(牧之原)



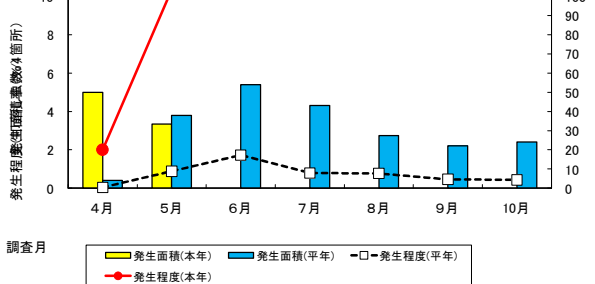
カブリダニ類の発生消長(牧之原)



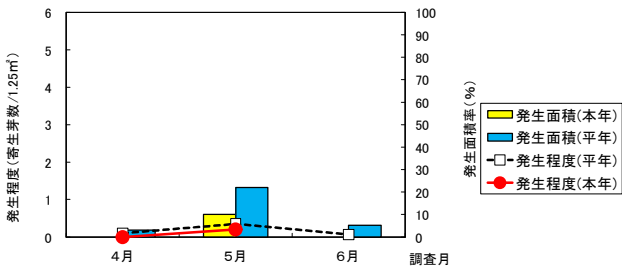
コミカンアブラムシの発生消長(小笠磐田原)



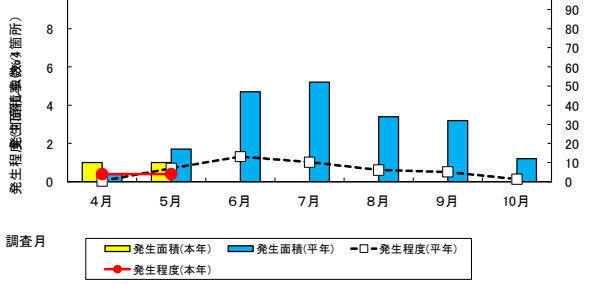
カブリダニ類の発生消長(小笠磐田原)



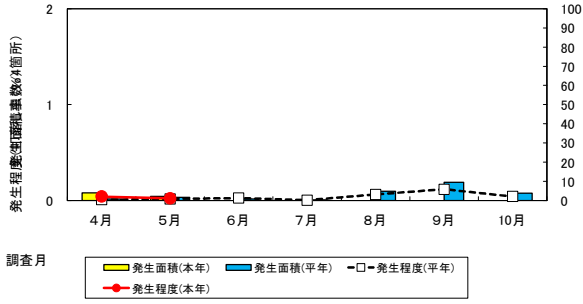
コミカンアブラムシの発生消長(川根地域)



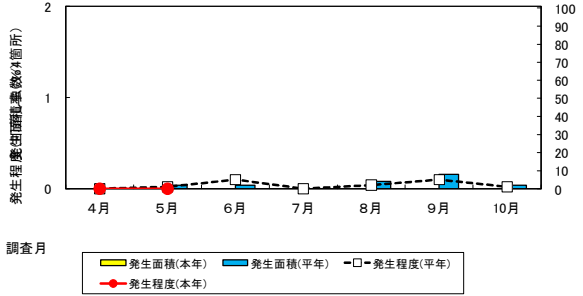
カブリダニ類の発生消長(川根地域)



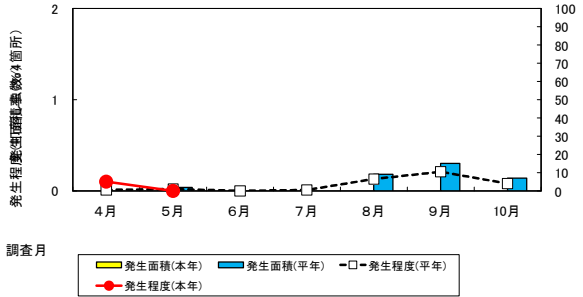
マダカサハラハムシの発生活長(県全体)



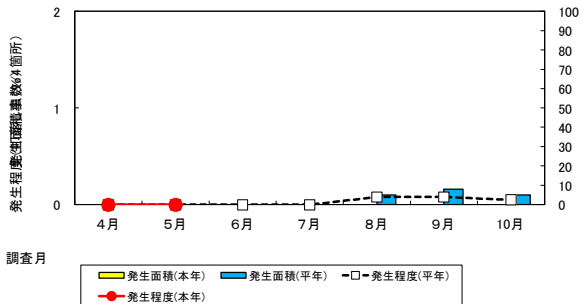
マダカサハラハムシの発生活長(富士山麓)



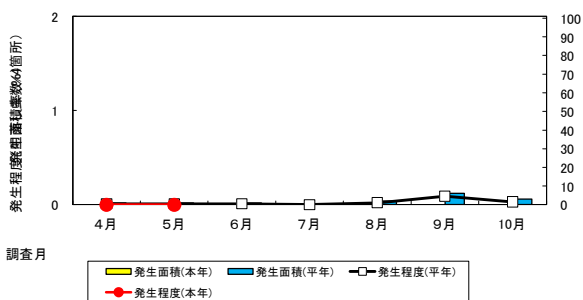
マダカサハラハムシの発生活長(静岡市北部)



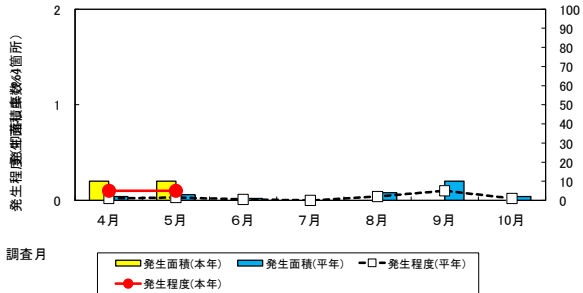
マダカサハラハムシの発生活長(牧之原)



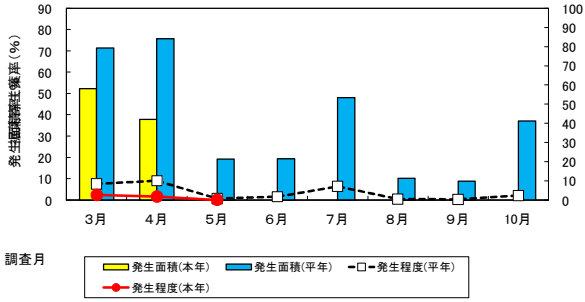
マダカサハラハムシの発生活長(小笠原田原)



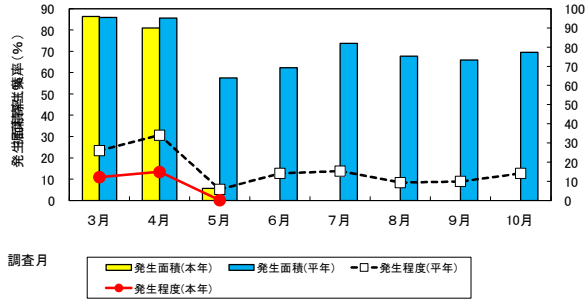
マダカサハラハムシの発生活長(川根地域)



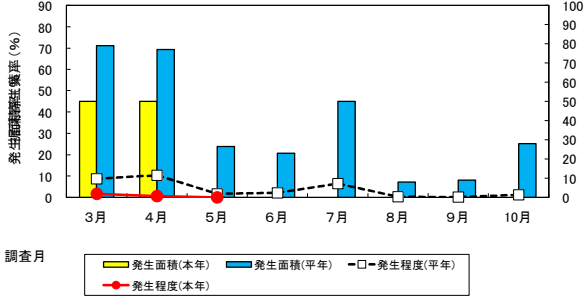
チャトゲコナジミ(摘採面)の発生消長(県全体)



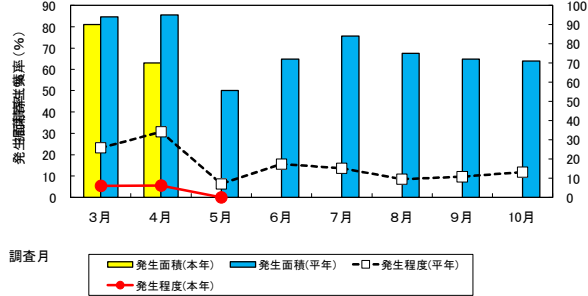
チャトゲコナジミ(裾部)の発生消長(県全体)



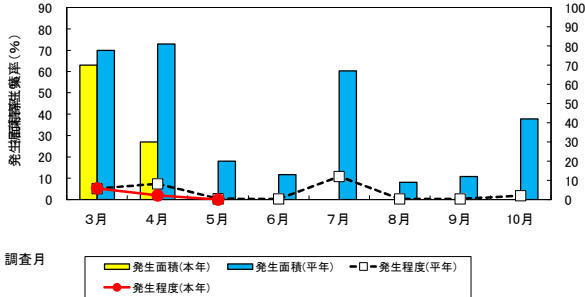
チャトゲコナジミ(摘採面)の発生消長(富士山麓)



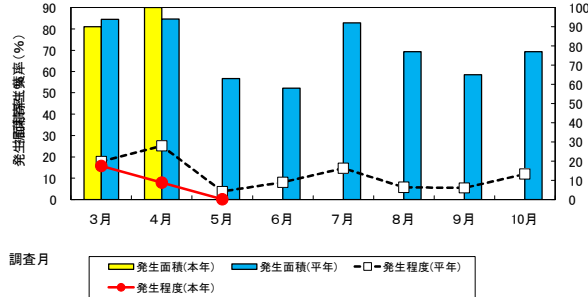
チャトゲコナジミ(裾部)の発生消長(富士山麓)



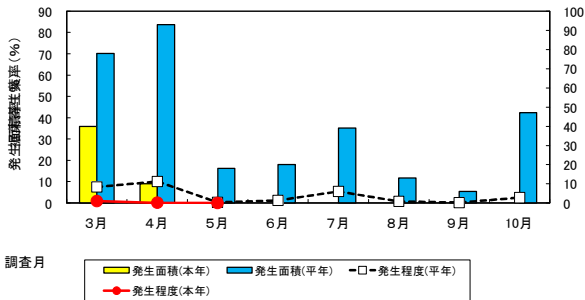
チャトゲコナジミ(摘採面)の発生消長(静岡市北部)



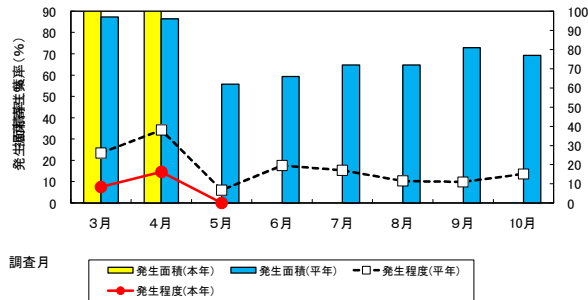
チャトゲコナジミ(裾部)の発生消長(静岡市北部)



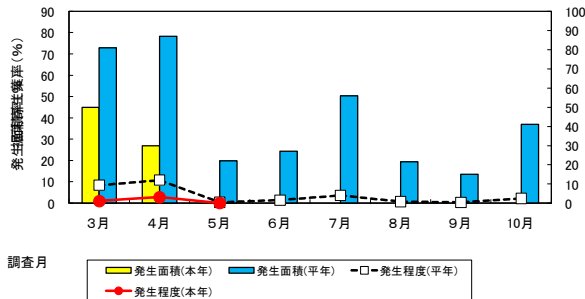
チャトゲコナジミ(摘採面)の発生消長(牧之原)



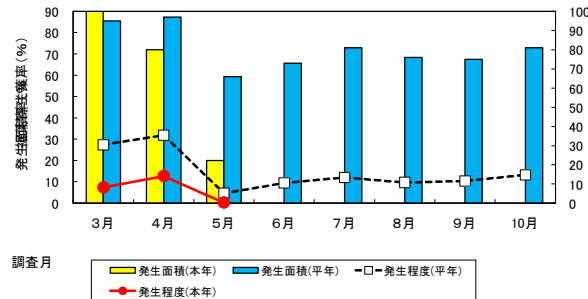
チャトゲコナジミ(裾部)の発生消長(牧之原)



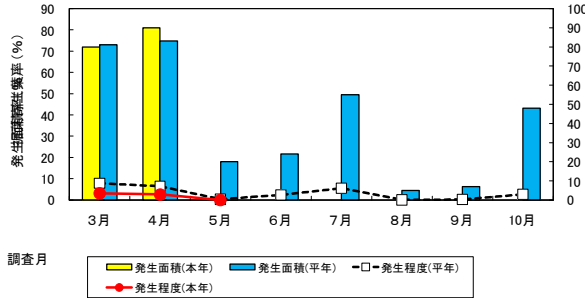
チャトゲコナジミ(摘採面)の発生消長(小笠磐田原)



チャトゲコナジミ(裾部)の発生消長(小笠磐田原)



チャトゲコナジミ(摘採面)の発生消長(川根地域)



チャトゲコナジミ(裾部)の発生消長(川根地域)

