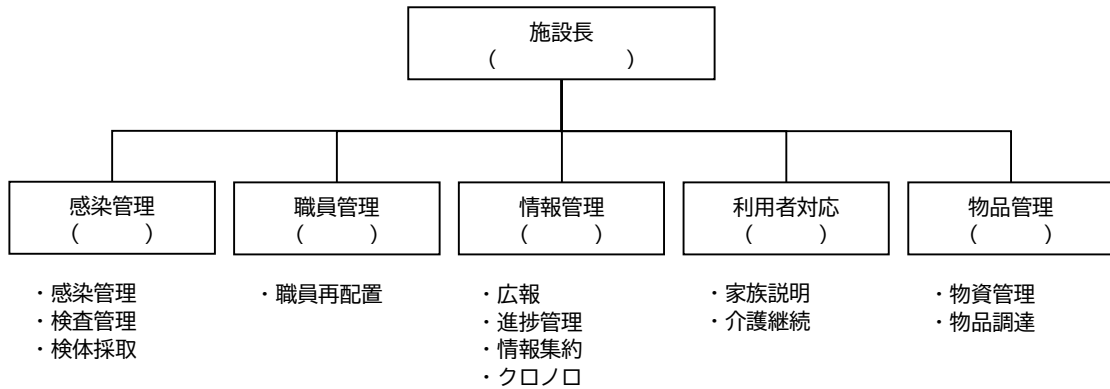


# 感染症発生対応訓練ワークシート

## 【準備編・演習1】

- (1) あなたの施設全体の意思決定者は誰ですか？
- (2) あなたの施設はどのような業務部門があり、その責任者は誰ですか？
- (3) それぞれの業務部門が担当する業務は何ですか？

※ (1) ~ (3) について、例のように図式化してみましょう



- (4) 施設内でどのようなことがあったら、有事の体制に切り替えますか？  
(どのタイミングで本部が立ち上がるのか等)

- (5) 施設が対策をとるための『本部』はどこに作りますか？  
そこには何が必要でしょうか。

# 感染症発生対応訓練ワークシート

## 【準備編・演習2】

(1) 感染対策のためにどのような物品の準備が必要だと思いますか？  
あなたの施設では、どのような感染対策物品が準備されていますか？

(2) 平時に物品管理をしているのは誰ですか？  
本部が立ち上がった後に物品管理をするのは誰ですか？

(3) 不足がないように管理していくためにはどのようにしたらよいですか？

## 感染症発生対応訓練ワークシート

### 【対応編・演習1】

利用者Aさん（4人部屋を利用）に朝食の声かけをしたところ、いつもと違い元気がない様子でした。熱を測ったら37.5℃でした。

利用者Aさんは「みんなと一緒に食堂でご飯を食べたい」と言っています。

あなたはその後どのような行動をとりますか？（具体的に考えてみましょう）

## 感染症発生対応訓練ワークシート

### 【対応編・演習2】

今朝発熱した利用者Aさんは、かかりつけ医による往診を受け、検査したところ『新型コロナウイルス感染症』と診断されました。

あなたと感染対策担当者は、この後、何をどのように役割分担して行いますか？  
(具体的に考えてみましょう)

## 感染症発生対応訓練ワークシート

### 【対応編・演習4】

昨日、利用者Aさんが発熱しましたが、今朝になってAさんの同室者であるBさん、Cさんの2名が発熱しました。同室のDさんは症状はありません。

また、昨日同じフロアを担当していた介護職員3人が出勤してきましたが、今朝から喉の痛みを訴えています。

同室者Bさん、Cさん、症状がある3人の職員は、かかりつけ医による検査の結果、全員『新型コロナウイルス感染症』と診断されました。

あなたと感染対策担当者はこの後、何をどのように役割分担して行いますか？