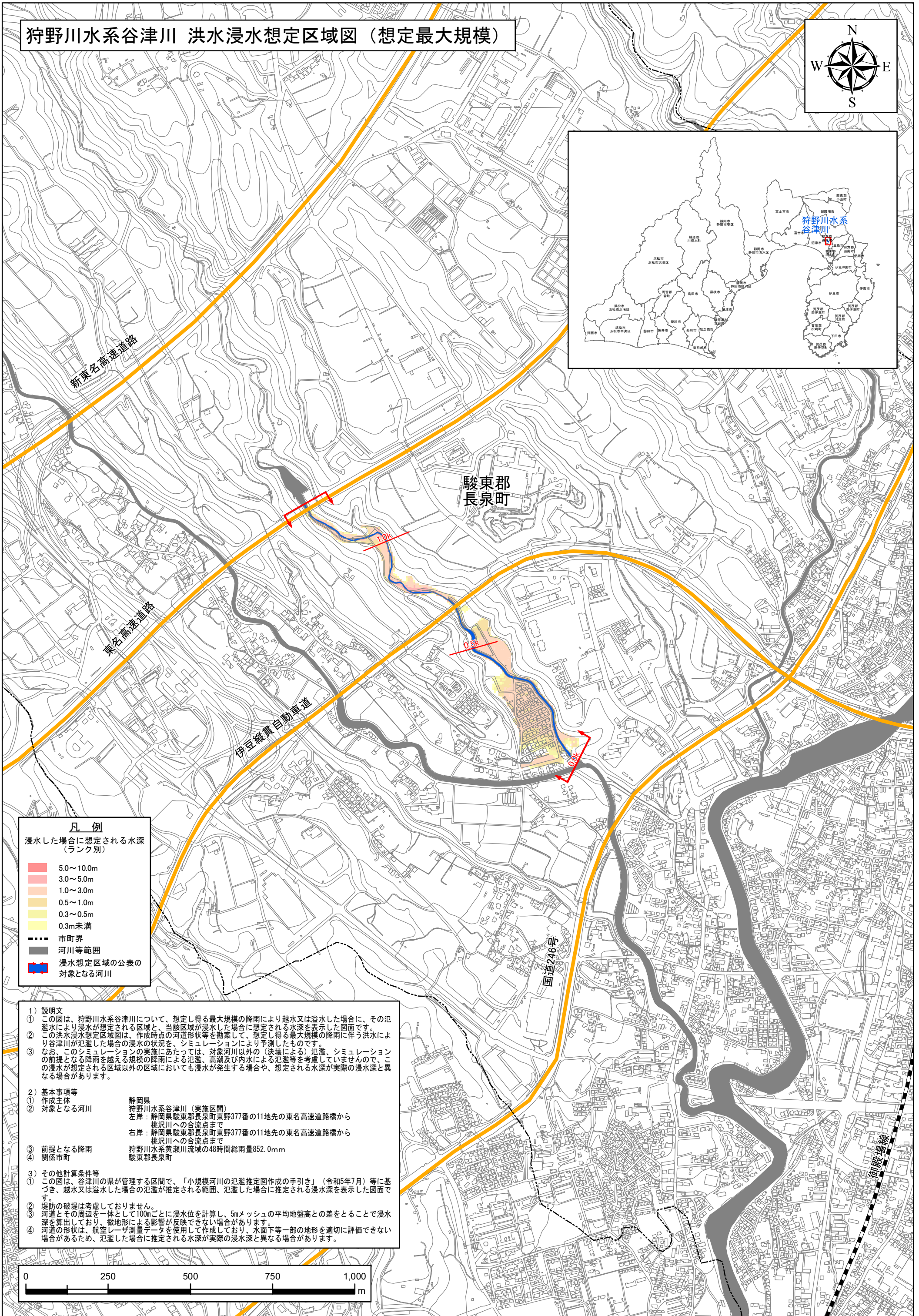
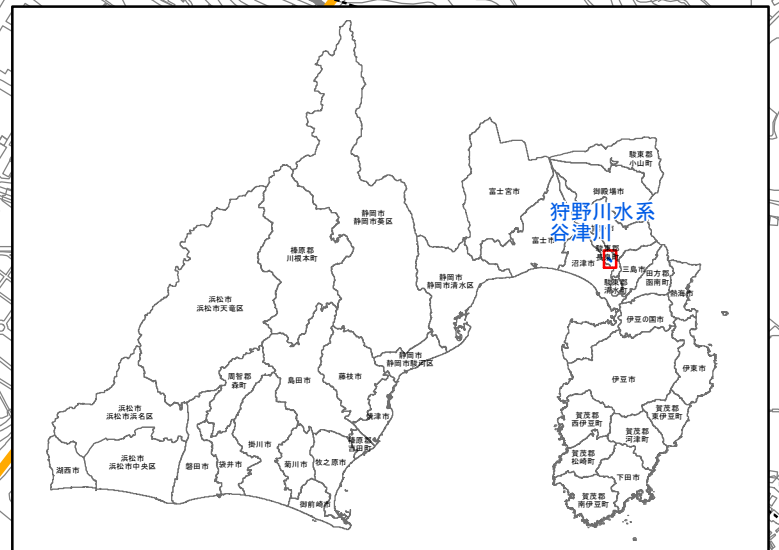
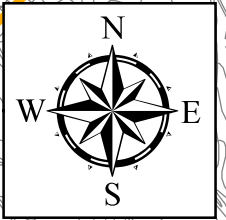


狩野川水系谷津川 洪水浸水想定区域図（想定最大規模）



駿東郡
長泉町

新東名高速道路

東名高速道路

伊豆縦貫自動車道

国道246号

御殿場線

凡例
浸水した場合に想定される水深
(ランク別)

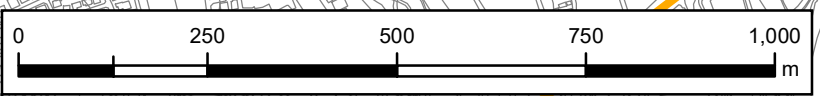
■	5.0～10.0m
■	3.0～5.0m
■	1.0～3.0m
■	0.5～1.0m
■	0.3～0.5m
■	0.3m未満
 	市町界
 	河川等範囲
■	浸水想定区域の公表の対象となる河川

1) 説明文
 ① この図は、狩野川水系谷津川について、想定し得る最大規模の降雨により越水又は溢水した場合に、その氾濫水により浸水が想定される区域と、当該区域が浸水した場合に想定される水深を表示した図面です。
 ② この洪水浸水想定区域図は、作成時点の河道形状等を勘案して、想定し得る最大規模の降雨に伴う洪水により谷津川が氾濫した場合の浸水の状況を、シミュレーションにより予測したものです。
 ③ なお、このシミュレーションの実施にあたっては、対象河川以外の（決壊による）氾濫、シミュレーションの前提となる降雨を越える規模の降雨による氾濫、高潮及び内水による氾濫等を考慮していませんので、この浸水が想定される区域以外の区域においても浸水が発生する場合や、想定される水深が実際の浸水深と異なる場合があります。

2) 基本事項等
 ① 作成主体 静岡県
 狩野川水系谷津川（実施区間）
 左岸：静岡県駿東郡長泉町東野377番の11地先の東名高速道路橋から
 桃沢川への合流点まで
 右岸：静岡県駿東郡長泉町東野377番の11地先の東名高速道路橋から
 桃沢川への合流点まで
 ② 対象となる河川

③ 前提となる降雨 狩野川水系黄瀬川流域の48時間総雨量852.0mm
 ④ 関係市町 駿東郡長泉町

3) その他計算条件等
 ① この図は、谷津川の県が管理する区間で、「小規模河川の氾濫推定図作成の手引き」（令和5年7月）等に基づき、越水又は溢水した場合の氾濫が推定される範囲、氾濫した場合に推定される浸水深を表示した図面です。
 ② 堤防の破壊は考慮していません。
 ③ 河道とその周辺を一体として100mごとに浸水位を計算し、5mメッシュの平均地盤高との差をとることで浸水深を算出しており、微地形による影響が反映できない場合があります。
 ④ 河道の形状は、航空レーザ測量データを使用して作成しており、水面下等一部の地形を適切に評価できない場合があるため、氾濫した場合に推定される水深が実際の浸水深と異なる場合があります。



この地図の作成に当たっては、国土地理院長の承認を得て、同院発行の基盤地図情報を使用した。「測量法に基づく国土地理院長承認(使用)R 5JHs 544」背景図は基盤地図情報を拡大して使用しているため、位置精度は基図に準ずる。
 ※A1版出力時は1:5,000、A3版出力時は1:10,000