

2024年度

ユニットリーダー研修

実施主体の都道府県及び指定都市から受託して実施しています。
※一部、未契約の自治体の方はお申込み いただけません。



● 研修内容

座学研修 (2日間) +
実地研修 (3日間) +
プレゼンテーション (3時間)



● 座学研修方法

今年度の座学研修は2つのパターンで実施します。

- ① Eラーニングあり
- ② Eラーニングなしで完全オンライン

事前勉強の時間がない方は②の
完全オンラインがおすすめです。

研修スケジュール (座学日程)

2024年度は全20回。第6回以降の日程はホームページでご確認ください。

回	研修方法	募集期間	座学日程
2	Eラーニングあり	4月1日(月)~5月5日(日)	5月30日(木)~5月31日(金)
3	Eラーニングあり	4月1日(月)~5月17日(金)	6月11日(火)~6月12日(水)
4	Eラーニングなし	4月1日(月)~6月8日(土)	7月3日(水)~7月4日(木)
5	Eラーニングあり	4月1日(月)~6月22日(土)	7月17日(水)~7月18日(木)
6	Eラーニングなし	6月1日(月)~7月6日(土)	7月31日(水)~8月1日(木)

実地研修 について

日時と場所: 自分で決められます。
受入可能施設・受入枠等を確認し、
早めにお申込ください。

詳しくは
suishinkyo.net



受講料

座学 : 40,000円
実地研修 : 40,000円

今年度も引き続き **FREE**
ユニットリーダー研修受講された
受講者様に付き
ユニットケア基礎研修
1名分無料

お申込は
こちら▶



一般社団法人全国個室ユニット型施設推進協議会(推進協)

TEL:045-577-4212 メール:info@suishinkyo.net

※推進協はユニット型施設の推進を目的とする全国唯一の事業者団体です。

2024
年度



ユニットケア施設 管理者研修

実施主体の都道府県及び指定都市から受託して実施しています。
※一部、未契約の自治体の方はお申込み
いただけません。

研修内容

Eラーニング（約5.5時間） +
講義・演習（2日間）

実施方法

今年度は2つの方法で実施します。

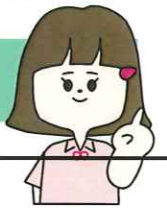
- ① オンライン
- ② 集合

お申込は
こちら▶



詳しくはホームページにて >>>>>> www.suishinkyō.net

研修日程



回	実施方法	募集期間	座学日程
1	オンライン	4月1日（月）～4月21日（日）	5月16日（木）～ 5月17日（金）
2	集合 (会場：新横浜駅周辺)	4月22日（月）～8月25日（日）	9月19日（木）～ 9月20日（金） ② 講師との交流会あり。
3	オンライン	8月26日（月）～1月5日（日）	1月30日（木）～ 1月31日（金）

受講料
36,000円



管理者研修受講された本人
または他の職員の方に

- CEC基礎養成研修
- ユニットケア施設看護師研修
- ユニットケア基礎研修

受講料
無料



一般社団法人全国個室ユニット型施設推進協議会(推進協)

TEL:045-577-4212

メール:info@suishinkyō.net

※推進協はユニット型施設の推進を目的とする全国唯一の事業者団体です。