

しずおか Shizuoka Prefectural Newsletter

県民だより 5月号



内装も金色に改装しました!

オーシャンルーム

賞切特別室



金色の外装になった駿河湾フェリー【写真提供:(一社)ふじさん駿河湾フェリー】

出掛けよう! 黄金でつながる4県へ

金山で有名な佐渡(新潟)と土肥(静岡)を結ぶ陸路と海路からなる「黄金KAIDO」は、静岡県、山梨県、長野県、新潟県の4県が協力する観光振興プロジェクトです。そのシンボルとしてこのたび、駿河湾フェリーが金色に塗装されました。新緑が爽やかなこの季節、中央4県を旅してみませんか?



中央日本4県
niigata,nagano,yamanashi,shizuoka

黄金 KAIDO

陸路と海路でつなぐ佐渡～土肥

道中には静岡県の「土肥金山」、山梨県の「湯之奥金山」、長野県の「金鶏金山」や新潟県の「佐渡金山」の他、歴史スポットや景勝地、観光スポットがたくさんあります。高速道路とフェリーを使えば移動はラクラク。ご当地グルメを楽しみながら、あなただけの黄金コースを旅してみましょう!

長野県

観光スポット



松本城 (MAP③)

グルメ



信州そば など

金鶏金山

金鶏金山周辺に金沢温泉金鶏の湯があります。江戸時代から甲州街道の宿場町として栄え、施設の外観は宿場の風情を生かしたものになっています。

*金鶏金山は現在はハイキングコースとなっています。

静岡県

観光スポット



西伊豆・堂ヶ島のトンボロ (MAP①)

グルメ



まぐろ など

土肥金山

土肥の金は徳川家康の天下統一を象徴する「慶長大判小判」にも使われていました。テーマパークには、250kgの巨大金塊が展示されています。

*グルメの写真はすべてイメージです。



*グルメの写真はすべてイメージです。

新潟県

観光スポット



史跡佐渡金山 (MAP④)

グルメ



日本酒 など

佐渡金山

江戸時代初期の最盛期には世界最大の採掘量を誇った佐渡島の金山。小判の製造も盛んに行われ、徳川幕府の財政を支えました。

山梨県

観光スポット



甲斐善光寺 (MAP②)

グルメ



ほうとう など

湯之奥金山

日本最古の金採掘場ともいわれる歴史を持つ金山。金や出土品が展示されている甲斐黄金村・湯之奥金山博物館では、砂金採り体験もできます。

黄金のラッピングバスも登場!



4月25日から、金色にラッピングされた2台のバスが土肥港を経由する西伊豆エリアの路線を走っています。

ドライブ&フェリーで旅へGO!
黄金KAIDO周遊モデルコースはこちら



お得なクーポン情報ははこちら



新しい駿河湾フェリーをご体感ください!

地元企業様と連携して、お酒、食事、コーヒーなど、駿河湾フェリーでしか味わえないサービスをご用意いたしました。金色になった魅力満載の駿河湾フェリーにぜひご乗船ください。



(一社)ふじさん駿河湾フェリー
小早川 みづきさん

フェリーの詳細はこちら



【問い合わせ】 県観光振興課 ☎054(221)3684 FAX 054(221)3627



5月26日(日) 静岡県知事選挙

統一標語「この一票未来を創る夢の種」

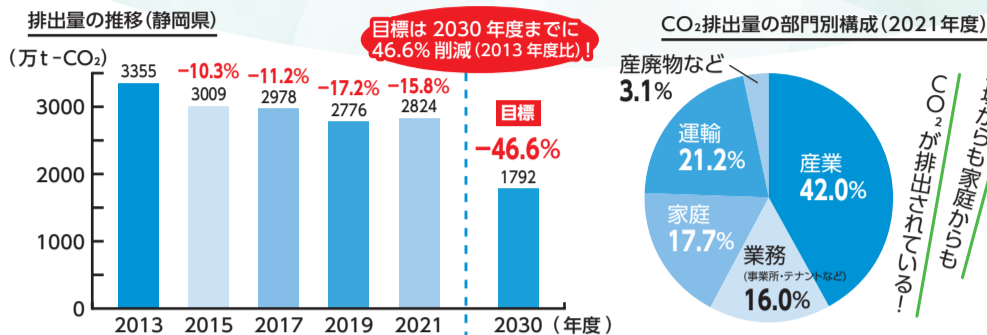
- 投票時間：午前7時～午後8時(一部地域を除く)
- 期日前投票：5月10日(金)～5月25日(土)



建築物の省エネ・創エネで 目指せ！脱炭素社会

日本のエネルギー消費量の約3割を占める建築物分野。脱炭素社会の実現には、住宅をはじめ、事業所、ビル、商業施設など、建築物における省エネルギーの徹底や再生可能エネルギーの活用が今、求められています。

温室効果ガスの排出量を減らすために



建築物を整備すれば長期的な削減に

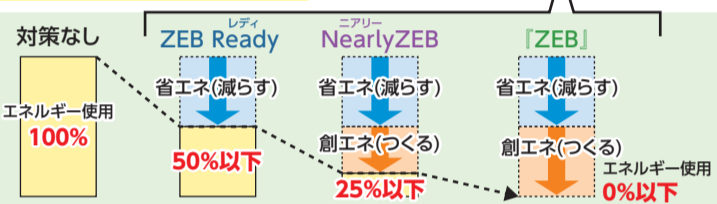
CO₂(二酸化炭素)を含む温室効果ガスは、個人や家庭、企業・団体みんなが連携して減らしていかなくてはなりません。エネルギー効率の良いビルを建てたり、住宅に創エネ設備を設置したり、私たちの周りにある建築物を整備すれば大幅な削減につながり、その効果は長期的に続きます。県は温室効果ガス排出量を2030年度までに46.6%削減(2013年度比)するための手段の一つとして、県内の建築物を環境配慮型に転換するためのサポートや、住宅への太陽光パネル導入などを支援しています。

事業者の皆さんへ！建築物のZEB化を支援します

ZEBって何？

Net Zero Energy Building(ネット・ゼロ・エネルギー・ビル)の略で、「ゼブ」と読みます。快適な室内環境を実現しながら、高効率・高断熱な設備などによる省エネ、再生可能エネルギーの創エネにより、建物で消費するエネルギーの収支をゼロにすることを旨とした建築物のことです。

エネルギー消費量の削減率によって、ZEBの呼び名が異なります。



導入すればメリットいろいろ！

- 温室効果ガスの排出を抑制
 - 光熱費の削減
 - 過ごしやすい空間の創出(断熱・遮光など)
 - イメージアップ
- 新築だけでなく 改修でもOK!

実施した業者の声



須山建設株式会社 設計ブロック 安井 孝浩さん

ZEBを導入すると、省エネに加えて働きやすい環境を実現できます。須山建設は一般的な材料・機器をバランスよく組み合わせる「普及型のZEB」を推進し、自社屋をはじめ県内に13件のZEBを設計施工しています



▲須山建設の本社ビル。屋上に太陽光パネルが設置されている

さらにフカボリ！

安井さんに聞きました！ZEB化へのハードルは高い？それとも、低い？



令和6年度 ZEB設計費補助金 受け付け開始！

ZEBの建設に必要な【設計費】の上乗せ分の一部を補助します。

延床面積	補助率	補助上限額
300㎡以上2000㎡未満	1/2	125万円
2000㎡以上	1/2	230万円

対象 ZEBの導入を検討する県内の事業者など



導入事例や補助金の詳細はこちら▲

県民の皆さんへ！太陽光パネル&蓄電池は安心の共同購入で！



登録期間 9月4日(水)まで

今がチャンス！

電気代の節約になり、蓄電池と組み合わせることで災害時の電源としても役立つ太陽光パネル。県(※)が推進する共同購入なら悪質な業者に出会うこともなく、みんなで安心して導入することができます。脱炭素社会のために“おうちに創エネ”始めましょう！

(※)県と協定を結ぶアイチューザー(株)が実施します。

参加登録・詳細はこちら▶



購入プランは3パターン

Q&A

- ① 太陽光パネル (10kw未満)
- ② 太陽光パネル +蓄電池
- ③ 蓄電池

まずは無料登録！購入までの流れ

- ① 参加登録(無料)
 - 専用WEBサイトから登録
 - 建物の情報を入力
- ② 見積もりを確認
 - 入札後、事前見積もりを発行
- ③ オンライン説明会
- ④ 調査の申し込み・施工
 - 現地調査後、最終見積もりを見て購入判断し、契約施工(最終契約まではキャンセル可)

Q 共同購入はどういう仕組み？

A 事務局(アイチューザー(株))が購入希望者を募り、一括して発注することで購入価格を安くできる新しい購入の仕組みです。施工事業者は厳しい審査を経た上で入札により選定。選定された事業者からの見積もりを基に導入をご判断いただけます。

Q なぜ安く購入できるの？

A 施工事業者の広告費がかからず、営業費用を低減できることから購入価格を下げることができます。

Q パネルが壊れたらどうする？

A メーカーによる10年～15年程度の補償(自然災害にも対応)があります。

Q デメリットは？

A 設置メーカーや製品は入札で決まるため個人で選ぶことができません。

【問い合わせ】 ●ZEBについて

県環境政策課

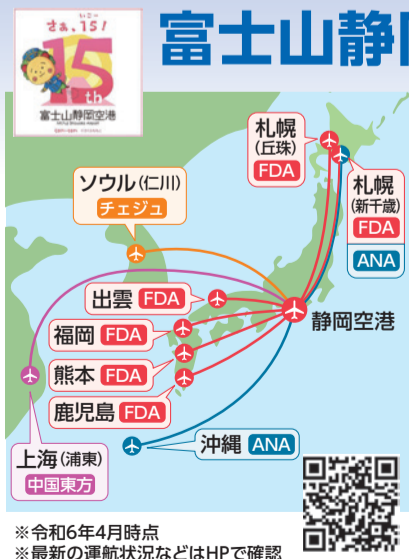
☎054(221)3781 FAX 054(221)2940

●みんなのおうちに太陽光について

県エネルギー政策課

☎054(221)2949 FAX 054(221)2698

富士山静岡空港 開港15周年！



「ももいろクローバーZ」の百田夏菜子さんが開港15周年PR大使に就任！今後も、空港イベントや、お得なキャンペーンなどの情報をお届けします。

富士山静岡空港 大航空機博

4/25(木)～5/29(水)

タミヤ製航空機モデルを一堂に展示！

5/26(日)

ミニ四駆工作教室・走行体験、商品販売など

開港15周年記念キャッシュバックキャンペーン

富士山静岡空港の定期便をご利用の方を対象に、先着でキャッシュバックを実施します。※要事前申請、サポーターズクラブへの入会必須

キャンペーンの申し込みはこちら



第1弾キャンペーン

- 対象期間:6/3(月)～7/12(金)の平日利用
- 往復**1万円**(片道5000円)…先着**1000人**
- 申請期間:5/7(火)～5/31(金)(予算に達し次第終了)

夏休み子ども向けキャンペーン

- ※12歳以下対象
- 対象期間:7/22(月)～8/30(金)の平日利用
- 往復**3000円**(片道1500円)…先着**500人**
- 申請期間:5/7(火)～5/31(金)(予算に達し次第終了)

【問い合わせ】 県空港振興課 ☎054(221)3355 FAX 054(221)2159

無料の耐震診断は 令和6年度まで

地震に備えて今すぐ 行動しましょう！

プロジェクト TOUKAI(トウカイ)-0

内容はこちら▶



リニア中央新幹線静岡工区

県民の皆さまからの質問にお答えします



リニア中央新幹線は、品川・名古屋間の2027年の開業は難しいのでしょうか。



回答と詳しい内容はこちら

●うちあけダイヤル 「学校に行くのが怖い」、「身近な人に相談しにくい」、「一人では解決できない」…そんな時、ありのままの気持ちを打ち明けてみませんか？
ウェブサイトはこちら▶



●しずおかこども・家庭相談 子育て・家庭・親子関係・ヤングケアラーなどの悩みを気軽に相談できるLINEを活用した相談窓口です。
受付:平日10時～20時、土日祝12時～20時
登録はこちら▶




●虐待かもと思ったら 189(いちばやく)番へ

5月も
行きたい!
何回行っても
楽しい!

人・自然・テクノロジーの架け橋 ~レイクハマナ デジタル田園都市~

浜名湖花博2024

LAKE HAMANA HANAHAKU 2024



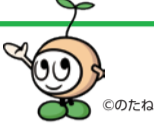
◀詳細はこちら

開催から約1カ月を迎え、多くの人でにぎわっている浜名湖花博2024。会場には5月に見頃を迎える花もあり、4月とはまた違った楽しみがあります。訪れる度に花景色が変わる両会場に、まだ訪れていない人も、すでに訪れた人もぜひ足を運んでみてください!

6/2(日)まで

浜名湖ガーデンパーク会場

5月の
見どころは?



ここだけのマーガレット、ここだけの花空間を堪能しよう



▲印象派庭園 花美の庭




▲マーガレットガーデン「進化の系譜」



▲フラワーガーデンコンテスト

まるで絵画の中のような空間「印象派庭園 花美の庭」の他、マーガレットガーデンや26団体のガーデナーの競演が魅力のフラワーガーデンコンテストでは、県オリジナルの21品種のマーガレットが見頃を迎えます。バラとさまざまな植物のコラボレーションが織りなす12の空間「新感性ローズガーデン×R」も注目です!

僕も展示しています!



初夏の香りが漂うガーデンパークではバラやひまわりが次々と咲き始め、花博日和が続いています!会場内では、僕の枯れ盆栽も展示しています。花の優しさ美しさに癒されに浜名湖花博2024へぜひお越しください。

新感性ローズガーデン×R

浜名湖花博PR大使 當間ローズ氏

●国際庭園と日本庭園
中国、韓国、ネパール、インドネシアなど、世界各国の伝統的な庭園様式を再現しているエリア。花博に合わせて新たに誕生した日本庭園も注目です!



●SPAC音楽劇(新作)『白狐伝』花博Ver.
5/25(土)14時30分~
※花博会場への入場券が必要です
智の巨人・岡倉天心による幻のオペラ台本を舞台化。花に囲まれた会場内の特設ステージで行われる一日だけの特別な公演です。

●音声ガイドサービス「おともたび」
会場内の音声ガイドをスマホで聞くことができるサービス。庭園デザイナーや庭園制作に関わった方々の貴重な声を聞くことができます!


隠れた名物 / 会場内のどこかにある「あの怪物」を探してみよう

見つけてね!


●限定スイーツ「エンジェルローズ」
(数量限定1日30個/レストラン「花の散歩道」で15時より販売)
世界的シェフ・長門慶次氏が監修。旬のイチゴに数種類のフルーツ、ソフトクリームなどが美しくあしらわれた花博限定のスペシャルスイーツです。



●限定弁当「はままつ浜名湖 花べんとう」
正面ゲート入り口付近で販売(数量限定)
※5/7以降は土日のみ販売
地元産の食材をふんだんに使用したお弁当。パッケージは浜松市出身俳優の田中道子さんがデザインしました。



●XRで宝探し・謎解き「秘密の扉」
スマホで宝探し&謎解きができます。はままつフラワーパーク正面ゲートから隣の動物園まで10カ所を巡り、コンプリートを目指そう。



5月の見どころは? はままつフラワーパーク会場

パーク内各所で花のリレー! ローズガーデンのバラも必見

ゴールデンウィークまではフジ、それ以降はバラが見頃を迎えます。ローズガーデンでは河合伸志氏監修のもと音楽の都・浜松にちなみ、音楽関連の名前が付いた品種を多く収集。宿根草などを混植させた「花束」のような庭をご覧いただけます。「はなのほら」「スマイルガーデン」ではアリウムなどの花がリレー式で開花。大温室クリスタルパレスでは“幻の花”と呼ばれるヒマラヤの青いケシ(5月中旬まで)や、大輪の青いコチョウランも楽しめます。



▲河合氏監修の「ローズガーデン」

監修者も来園!

5/11(土) 午前10時~
バラ育種家・河合伸志氏
トークショー「バラの世界」

5/19(日) 午後1時30分~
はなのほら監修・小倉珠子氏
トークショー「サステナブルガーデンの世界」



▲吉谷桂子氏が手掛けた「スマイルガーデン」



▲「はなのほら」(手前)と、花や緑が動物などに模されたモザイクカルチャー。奥に見える建物はクリスタルパレス

さらさらフカボリ!

花博をトコトン楽しむ!
~ガーデンパーク編~



詳細はこちら



船で花博! 浜名湖を感じよう

浜名湖ガーデンパークには、マイカー、公共交通機関の他、3地点から水上交通で会場にアクセスできます。汽水湖としては日本一周が長い雄大な浜名湖の魅力を体感しながら、会場を訪れてみませんか?

弁天島海浜公園、浜名港、海湖館の3地点から発着

25分~30分

浜名湖ガーデンパーク

料金(片道)/大人1500円、小人750円
※浜名港、海湖館からは往復券もあり

ガーデンパーク内でのクルーズもオススメ



【問い合わせ】 ●浜名湖ガーデンパークについて 浜名湖花博20周年記念事業実行委員会(県部会) ☎053(482)7350
●はままつフラワーパークについて はままつフラワーパーク ☎053(487)0511

情報ひろば

試験



県職員採用試験

①大学卒業程度 ②職務経験者
試験日／①6/16(日) ②7/14(日)
会①県立大学(静岡市駿河区)、東京都内
 ②県庁(静岡市葵区)
受①5/10(金)～24(金)17時
 ②5/29(水)～6/14(金)17時
配県庁、県総合庁舎、県HPなど
申・問ふじのくに電子申請サービスで
 県人事委員会事務局職員課
 ☎054(221)2275 ㉠054(254)3982
 ※詳細は5/10(金)以降に県職員採用情報
 HPをご覧ください

防衛省自衛隊幹部候補生採用試験

職種／幹部候補生(一般、歯科、薬剤科)
試験日(第1次選考)／6/22(土)
会静岡地方防務局沼津支局(沼津市)
 清水合同庁舎(静岡市清水区)
 浜松合同庁舎(浜松市中央区)
 ※院卒者は清水合同庁舎のみ
受～6/13(木) 志願票必着
申・問住所・氏名・電話番号・生年月日を電
 話で(電話申込後に志願票を提出)
 自衛隊静岡地方協力本部 募集課
 ☎054(261)3151
 ㉠054(261)3153
 ※詳細は自衛隊静岡地方協力本部HPを
 ご覧ください

製菓衛生師試験

試験日／7/30(火)
会グランシップ(静岡市駿河区)
受5/13(月)～17(金)
費9400円(県収入証紙)
配・申必要書類を各保健所(支所、分庁舎を
 含む)、各政令市保健所(支所を含む)へ
 持参
問県衛生課
 ☎054(221)2446 ㉠054(221)2342
 ※詳細は県HPをご覧ください

募集



タミヤ奨学会奨学生

給付年額／30万円(月額2万5000円、返還
 不要)
給付期間／大学在学中の4年間
対来春、県内の高等学校、高等専門学校か
 ら4年制大学に進学する方のうち、経済
 的に就学困難かつ学業成績平均が5段階
 評価で4.0以上の方(他の奨学金を同時
 に受給することも可能)
定8人(書類選考) 受～10/31(木)
申・問在籍校を通じて(学校の推薦が必要)
 タミヤ奨学会
 ☎054(286)5105 ㉠054(285)6979

講座・講演会



ボランティア養成講座

県立こころの医療センターの精神保健福祉
 ボランティアに関する講義、体験学習など
目講義:6/20(木)、7/18(木)
 13時15分～15時30分(受付13時)
 体験学習:6/21(金)～7/17(水)のうち
 平日数時間程度
対精神保健福祉ボランティアに興味があ
 り、静岡市近郊にお住まいの方
定10人程度(先着) 受～5/31(金) 必着
会・申・問住所・氏名・年齢・電話番号をはが
 き、電話、FAXまたはメールで
 〒420-0949 静岡市葵区与一4-1-1
 県立こころの医療センター総務経営課経営係
 ☎054(271)1135 ㉠054(251)6584
 ㉡kokoro-keiei@shizuoka-pho.jp
 ※詳細は県立こころの医療センターHPを
 ご覧ください

ピアカウンセラー養成講座

聞こえに不安のあるお子さんの保護者を支
 援するピアカウンセラーを養成
目6/12(水)～令和7年2/12(水) 全14回
会県総合社会福祉会館シズウェル(静岡市
 葵区)他

対聴覚に障害のあるお子さんを育てた経
 験がある方。または育てている方
定6人(選考) 受～5/31(金)
費1500円(テキスト代)
申・問住所・氏名・電話番号を電話、FAXま
 たはメールで
 県障害福祉課
 ☎054(221)2367 ㉠054(221)3267
 ㉡shougai-fukushi@pref.shizuoka.lg.jp

催し・相談会



ひとり親家庭のための養育費等 無料弁護士相談

お子さんの養育費などについて専門家に
 ご相談いただけます(事前予約制)

開催日(令和6年度)	会場
奇数月第2水曜日	水の森ビル3階 (静岡市駿河区)
奇数月第3水曜日	沼津産業ビル2階 (沼津市)
奇数月第4水曜日 ※9月のみ第4木曜日	県浜松総合庁舎1階 (浜松市中央区)
6、10、12、2月の 第3土曜日	県総合社会福祉会館 シズウェル4階 (静岡市葵区)

各日13時～17時(1人当たり30分)
対ひとり親家庭の方、子どもがいて離婚を
 考えている方
受～令和7年3月下旬
申・問氏名・電話番号などを電話で
 ひとり親サポートセンター
 ☎054(254)1191 ㉠054(254)0056

チャレンジスクール2024夏

4泊5日の自然生活体験
目プレスクール:
 7/21(日) 9時40分～12時
 メインスクール(4泊5日):
 8/8(木)9時30分～12(月・振休)14時15分
会県立焼津青少年の家
対小学5・6年生および中学1年生
定64人(抽選)
受5/22(水)～6/11(火) 必着
費1万9000円程度
申・問申込書を郵送で

最新情報は各HP、問い合わせ先に
 確認をお願いします。

〒425-0041 焼津市石津2259-408
 県立焼津青少年の家
 ☎054(624)4675

お知らせ



自動車税種別割の納期限は 5/31(金)です

スマートフォン決済アプリ、クレジットカード、インターネットバンキングなどにより
 キャッシュレスで納付できます!また、コンビニや金融機関、郵便局でも納付できます
問県税務課、県財務事務所
 ☎054(221)2043 ㉠054(221)3361

県HPの「情報ひろば」コーナーでも
 催しなどの情報を公開しています。
 (紙面に掲載のない情報もあります)



編集部から 風薫る青空が気持ちのいい季
 節。新たな環境にも慣れた頃。
 ここで一息ついて、リフレッシュ! (美)

次号は、6月1日(土)発行

偶数月(6月、8月、10月、12月、2月)は
新聞折り込みがありません
WEB、最寄りの公共施設やコンビニなどに
 配架される紙面でお楽しみください
[LINE友だち追加]が便利!
 県民だより発行のご案内の他、
 「役立つ」、「楽しい」県政情報をお届け



今月のプレゼント

抽選で20の方に
 プレゼント!



※写真はイメージです NPO法人オールしずおかベストコミュニティ
 ☎054(251)3515 ㉠054(251)3516

郵便番号・住所・氏名・年齢・職業・電話番号をはがき、
 メール、インターネット版県民だよりの入力フォームで、
 今月号の感想やご意見などをお書き添えてください。
 ※個人情報(賞品の発送と読者層の
 調査のために使用します) プレゼント応募
 入力フォーム

応募先／〒420-8735 静岡県広報紙課
 県民だよりプレゼント係
 ㉡quiz@pref.shizuoka.lg.jp
応募期限／令和6年5月15日(水)必着
 ※当選者の発表は賞品の発送をもって代えさせていただきます。



県民の皆様へ

昨年は、コロナがほぼ終息し、富士山が世界遺産登録10周年を迎え、国が選定した「東アジア文化都市2023 静岡県」は大成功でした。「あさみどり 八十八夜の初摘(はつつみ)の新茶寿(ことほ)ぐ富士の霊峰」新茶を味わうひと時にまさる幸せはありませんね。いま、開催中の「浜名湖花博2024」では、色とりどりの美しい花々と絶品の食文化が楽しめます。お茶もお花も食も、その源は「水」です。富士山は気高い父のように、南アルプスは優しい母のように、生命を育む清らかな水を恵んでくれます。「命の水の保全」は私たちの使命です。南アルプスの自然環境と水資源を守るため、私は全力を傾注しました。去る3月末、JR東海は事業計画の変更を明らかにし、結果、水資源・自然環境保全とリニア実現の両立に向け、十分に議論する時間が確保できました。一区切りです。私は役割を終え、今日9日に辞職します。過去15年間、皆様に懸命に奉仕し、「富国徳の美しいふじのくにづくり」に渾身の力を注ぎました。それが出来たのは、ひとえに、皆様の温かい御支援の賜物です。光を浴びて流れるきららかな水のように命を輝かせてください。皆様の御健勝と御多幸をお祈り申し上げます。ありがとうございました。さようなら



令和6年5月1日 川勝平太

編集・発行／静岡県広報紙課 〒420-8601 静岡市葵区追手町9-6 ☎054(221)2231 ㉠054(254)4032 掲載記事・写真の無断転載を禁じます。

足がつる 痛い 重だるい むくみ

その足血管がういてませんか?
 かしじょうみゃくりゅう
下肢静脈瘤かも
 診察方法が選べます
 気軽に 無料チェック
 すぐ治したい 保険診察

静岡静脈瘤クリニック
 ☎054-275-0770 完全予約制
 受付時間/9:00～16:00(平日のみ)

静岡市葵区伝馬町8-1
 サンローゼビル2階 セノバすぐ

確認しましたか?
アスベストの給付金

アスベストが原因と思われる、下記の診断を受けた方・そのご遺族の方へ
中皮腫 肺がん 石綿肺 びまん性胸膜肥厚

最大1300万円の給付金・賠償金を受け取れる可能性があります
 「対象になるか」「何をしたらよいか」など、
 制度に詳しい弁護士がお答えします。
 下記の無料電話相談まで、お気軽にお問い合わせ
 ください。資料がなくてもご相談いただけます。
 ※弁護士には守秘義務があるため、相談内容を第三者に漏らすことはありません

問 0120-918-862 [受付] 平日9:00～17:30
 東京弁護士会所属 / 弁護士法人マイタウン法律事務所
 【マイタウン法律事務所 東京事務所】
 東京都千代田区丸の内2-2-1 岸本ビルディング6階