



欄に数値またはコメントを記入

1. 建物概要

建物名称	裾野複合店舗 B棟 新築工事	BEE	0.8	BEEランク	B-	★★
------	----------------	-----	-----	--------	----	----

2. 重点項目への取組み度

重点項目	得点*/満点	取組み度	評価
"ふじのくに地球温暖化対策実行計画"の推進 (Global Warming)	3.1 /5		ふつう
"災害に強いしずおか"の形成 (Disaster)	2.8 /5		がんばろう
"しずおかユニバーサルデザイン"の推進 (Universal Design)	2.9 /5		がんばろう
"緑化及び自然景観"の保全・回復 (Nature)	2.5 /5		がんばろう
※対応するCASBEEのスコア(平均)を5点満点で表示します。(スコア1.0=1点、スコア5.0=5点)		評価 凡例 よい 4点以上	ふつう 3点以上
			がんばろう 3点未満

3. 重点項目についての環境配慮概要

各項目について配慮した内容を、該当する番号(①~)を示し記述してください。	内訳対応項目	
"ふじのくに地球温暖化対策実行計画"の推進 (Global Warming)	得点	3.1
<ul style="list-style-type: none"> ■室内環境対策 (①室温制御/②昼光対策/③グレア対策/④部品・部材の耐用年数) <ul style="list-style-type: none"> 外壁仕上げ材の耐用年数30年以上 主要内装材の耐用年数20年以上 ■室外環境(敷地内)対策 (⑤生物環境の保全と創出/⑥敷地内温熱環境の向上) <ul style="list-style-type: none"> 特になし ■エネルギー対策 (⑦建物外皮の熱負荷抑制/⑧自然エネルギー利用/⑨設備システムの高効率化/⑩効率的運用) <ul style="list-style-type: none"> BEIm=0.81 ■資源・マテリアル対策 (⑪水資源保護/⑫非再生性資源の使用量削減/⑬汚染物質含有材料の使用回避) <ul style="list-style-type: none"> 躯体と仕上げ材が容易に分別可能 ■敷地外環境対策 (⑭地球温暖化への配慮/⑮温熱環境悪化の改善) <ul style="list-style-type: none"> ライフサイクルCO2排出率82% 	Q-1 2 2.1 2.1.2 ① Q-1 3 3.1 3.1.3 ② 3.2 3.2.1 ③ Q-2 2 2.2 2.2.1 ④ 2.2.2 ④ 2.2.3 ④ 2.2.4 ④ 2.2.5 ④ 2.2.6 ④ Q-3 1 ⑤ 3 3.2 ⑥ LR-1 1 ⑦ 2 ⑧ 3 ⑨ 4 4.1 ⑩ 4.2 ⑩ LR-2 1 1.1 ⑪ 1.2 1.2.1 ⑪ 1.2.2 ⑪ 2 2.1 ⑫ 2.2 ⑫ 2.3 ⑫ 2.4 ⑫ 2.5 ⑫ 2.6 ⑫ 3 3.1 ⑬ 3.2 3.2.1 ⑬ 3.2.2 ⑬ 3.2.3 ⑬ LR-3 1 ⑭ 2 2.2 ⑮	① 外皮性能 ② 昼光利用設備 ③ 昼光制御 ④ 躯体材料の耐用年数 ④ 外壁仕上げ材の補修必要間隔 ④ 主要内装仕上げ材の更新必要間隔 ④ 空調換気ダクトの更新必要間隔 ④ 空調・給排水配管の更新必要間隔 ④ 主要設備機器の更新必要間隔 ⑤ 生物環境の保全と創出 ⑥ 敷地内温熱環境の向上 ⑦ 建物外皮の熱負荷抑制 ⑧ 自然エネルギー利用 ⑨ 設備システムの高効率化 モニタリング 運用管理体制 ⑪ 節水 雨水利用システム導入の有無 雑排水等利用システム導入の有無 ⑫ 材料使用量の削減 既存建築躯体等の継続使用 ⑫ 躯体材料におけるリサイクル材の使用 躯体材料以外におけるリサイクル材の使用 ⑫ 持続可能な森林から産出された木材 部材の再利用可能性向上への取組み ⑬ 有害物質を含まない材料の使用 ⑬ 消火剤 ⑬ 断熱材 ⑬ 冷媒 ⑭ 地球温暖化への配慮 ⑮ 温熱環境悪化の改善
"災害に強いしずおか"の形成 (Disaster)	得点	2.8
<ul style="list-style-type: none"> ■サービス性能対策 (⑯耐震・免震/⑰信頼性) <ul style="list-style-type: none"> 特になし 	Q-2 2 2.1 2.1.1 ⑯ 2.1.2 ⑯ 2.4 2.4.1 ⑰ 2.4.2 ⑰ 2.4.3 ⑰ 2.4.4 ⑰ 2.4.5 ⑰	⑯ 耐震性 ⑯ 免震・制振性能 ⑰ 空調・換気設備 ⑰ 給排水・衛生設備 ⑰ 電気設備 ⑰ 機械・配管支持方法 ⑰ 通信・情報設備
"しずおかユニバーサルデザイン"の推進 (Universal Design)	得点	2.9
<ul style="list-style-type: none"> ■サービス性能対策 (⑱機能性・使いやすさ/⑲心理性・快適性/⑳空間のゆとり) <ul style="list-style-type: none"> ゆとりある階高、空間の自由さ ■室外環境(敷地内)対策 (㉑地域性・アメニティへの配慮) <ul style="list-style-type: none"> 特になし 	Q-2 1 1.1 1.1.3 ⑱⑲ 3 3.1 3.1.1 ⑲ 3.1.2 ⑲ ⑳ Q-3 3 3.1 ㉑	⑱⑲ ユニバーサルデザイン計画 階高のゆとり ⑲ 空間の形状・自由さ ㉑ 地域性への配慮、快適性の向上
"緑化及び自然景観"の保全・回復 (Nature)	得点	2.5
<ul style="list-style-type: none"> ■室外環境(敷地内)対策 (⑳生物環境の保全と創出/㉒まちなみ・景観への配慮/㉓敷地内温熱環境の向上) <ul style="list-style-type: none"> 特になし ■敷地外環境対策 (⑳持続可能な森林から産出された木材/㉓温熱環境悪化の改善) <ul style="list-style-type: none"> 特になし 	Q-3 1 ⑳ 2 ㉒ 3 3.2 ㉓ LR-2 2 2.5 ㉔ LR-3 2 2.2 ㉔	⑳ 生物環境の保全と創出 ㉒ まちなみ景観への配慮 ㉓ 敷地内温熱環境の向上 ㉔ 持続可能な森林から産出された木材 ㉔ 温熱環境悪化の改善

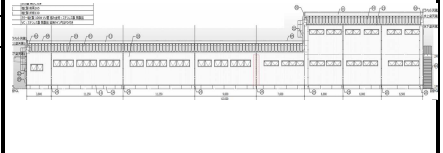
CASBEE[®]-建築(新築)

評価結果

■使用評価マニュアル: CASBEE-建築(新築)2021年SDGs対応版_速報版

■使用評価ソフト: CASBEE-BD_NC_2021SDG9(v2.3.5)

1-1 建物概要		1-2 外観	
建物名称	裾野複合店舗 B棟 新築工事	階数	地上2F
建設地	静岡県裾野市平松字中道640-2、64	構造	S造
用途地域	工業地域	平均居住人員	779 人
地域区分	6地域	年間使用時間	8,760 時間/年(想定値)
建物用途	物販店,集会所,	評価の段階	実施設計段階評価
竣工年	2027年1月 予定	評価の実施日	2026年3月9日
敷地面積	4,984 m ²	作成者	今野 貴之
建築面積	1,746 m ²	確認日	
延床面積	2,130 m ²	確認者	



2-1 建築物の環境効率 (BEEランク&チャート)

BEE = 0.8

S: ★★★★★ A: ★★★★★ B+: ★★★★★ B: ★★★★★ C: ★

2-2 ライフサイクルCO₂(温暖化影響チャート)

標準計算

①参照値 100% (kg-CO₂/年・m²)

②建築物の取組み 82%

③上記+②以外の 82%

④上記+ 82%

このグラフは、LR3中の「地球温暖化への配慮」の内容を、一般的な建物(参照値)と比べたライフサイクルCO₂排出量の目目で示したものです

2-3 大項目の評価 (レーダーチャート)

2-4 中項目の評価 (バーチャート)

Q のスコア = 2.7

Q1 室内環境

Q1のスコア= 3.1

Q2 サービス性能

Q2のスコア= 3.0

Q3 室外環境 (敷地内)

Q3のスコア= 2.0

LR のスコア = 2.9

LR1 エネルギー

LR1のスコア= 2.7

LR2 資源・マテリアル

LR2のスコア= 3.0

LR3 敷地外環境

LR3のスコア= 3.3

3 設計上の配慮事項		
総合 これはCASBEE静岡(2021年版)による評価結果です。	その他 特になし	
Q1 室内環境 全館禁煙を実現している	Q2 サービス性能 ゆとりある天井高設定 耐用年数の長い部材を採用している	Q3 室外環境(敷地内) 特になし
LR1 エネルギー BPI _m =0.61 BEI _m =0.81	LR2 資源・マテリアル 部材の再生利用可能向上に取り組んでいる	LR3 敷地外環境 LCCO ₂ 排出率=82% 光害チェックリスト、広告物照明の配慮事項の過半を満たすよう計画している

■CASBEE: Comprehensive Assessment System for Built Environment Efficiency (建築環境総合性能評価システム)
 ■Q: Quality (建築物の環境品質), L: Load (建築物の環境負荷), LR: Load Reduction (建築物の環境負荷低減性), BEE: Built Environment Efficiency (建築物の環境効率)
 ■「ライフサイクルCO₂」とは、建築物の部材生産・建設から運用、改修、解体廃棄に至る一生の間の二酸化炭素排出量を、建築物の寿命年数で除した年間二酸化炭素排出量のこと
 ■評価対象のライフサイクルCO₂排出量は、Q2、LR1、LR2中の建築物の寿命、省エネルギー、省資源などの項目の評価結果から自動的に算出される