

令和 7 年 度

計 量 業 務 の 概 要



静岡県計量検定所

目 次

I 総 説

| | |
|------------------------|---|
| 1 業務概要 | 1 |
| 2 沿革 | 1 |
| 3 組織と分掌 | 2 |
| 4 予算及び決算 | 3 |
| (1) 予算 | 3 |
| (2) 決算 | 3 |
| 5 施設の概要 | 4 |
| (1) 計量検定所庁舎 | 4 |
| (2) タクシーメーター検査場 | 4 |
| 6 検定及び検査用の設備 | 5 |
| (1) 基準器 | 5 |
| (2) 検定・検査用設備等 | 5 |
| 7 特定市 | 6 |
| 8 市町への権限移譲 | 6 |
| 9 市町との連携 | 6 |
| (1) 権限移譲事務担当者説明会 | 6 |
| (2) 計量行政連絡会 | 6 |
| (3) 定期検査事前打合せ会 | 6 |

II 業 務

| | |
|------------------------------|----|
| 1 計量関係事業登録等 | 7 |
| (1) 特定計量器製造事業者の届出 | 7 |
| (2) 指定製造事業者の指定 | 8 |
| (3) 特定計量器修理事業者の届出 | 8 |
| (4) 特定計量器(質量計)販売事業者の届出 | 9 |
| (5) 計量証明事業者の登録 | 9 |
| (6) 適正計量管理事業所の指定 | 9 |
| (7) 計量士の登録 | 10 |
| 2 特定計量器の検定 | 11 |
| (1) 検定実績 | 11 |
| ア 年度別検定実績 | 11 |
| イ 検定実績の推移 | 12 |
| ウ 検定の実施場所別、新品・修理別の状況 | 13 |
| (2) 器種別実績 | 14 |
| ア タクシーメーター | 14 |
| イ 燃料油メーター | 15 |

| | |
|---------------------------|----|
| ウ 質量計 | 15 |
| エ ガスメーター | 16 |
| オ 液化石油ガスメーター | 16 |
| カ 体温計 | 16 |
| (3) 指定製造事業者による基準適合証印の表示 | 17 |
| 3 基準器検査 | 18 |
| 4 計量証明検査 | 19 |
| 5 特定計量器(はかり等)の定期検査 | 20 |
| (1) 年度別定期検査実績(特定市実施分を除く。) | 21 |
| (2) 令和5、6年度定期検査実績(集合検査) | 22 |
| (3) 令和5、6年度定期検査実績(所在場所検査) | 26 |
| (4) 令和5、6年度計量士代検査 | 30 |
| 6 立入検査 | 34 |
| (1) 食料品量目の立入検査 | 34 |
| (2) 権限移譲による食料品量目の立入検査 | 35 |
| (3) 特定計量器の立入検査 | 36 |
| (4) 計量関係事業者への立入検査 | 37 |
| 7 普及・指導 | 38 |
| (1) 計量管理の推進 | 38 |
| ア 主任計量者試験の実施 | 38 |
| イ 主任計量者に対する再講習会 | 38 |
| ウ 適正計量管理事業所の指定の推進 | 38 |
| (2) 計量強調月間事業 | 38 |
| (3) 「県民の日」事業 | 38 |
| (4) 自主計量管理の推進 | 38 |

Ⅲ 参 考 資 料

| | |
|---------------|----|
| 1 届出製造事業者一覧 | 39 |
| 2 届出修理事業者一覧 | 41 |
| 3 計量証明事業者一覧 | 44 |
| 4 適正計量管理事業所一覧 | 55 |
| 5 計量関係団体 | 58 |

I 総 説

1 業務概要

計量検定所は、計量法に基づく業務を行うために設置された県の行政機関であり、計量法に基づく適正な計量の維持、推進を図るために、次のような事業を行っています。

- 計量関係事業の登録及び届出事務
- 特定計量器の検定及び装置検査
- 基準器の検査
- 特定計量器の定期検査
- 計量に関する指導・取締り
- 計量思想の普及・啓発

管轄区域は県下全域ですが、計量法上の特定市(静岡市、浜松市、沼津市及び富士市)の区域内における指導等については、当該4市が行っています。

2 沿革

明治8年に度量衡取締条例が制定され、明治24年に至って度量衡法が公布になり、各県に「度量衡検定所」が設置されました。

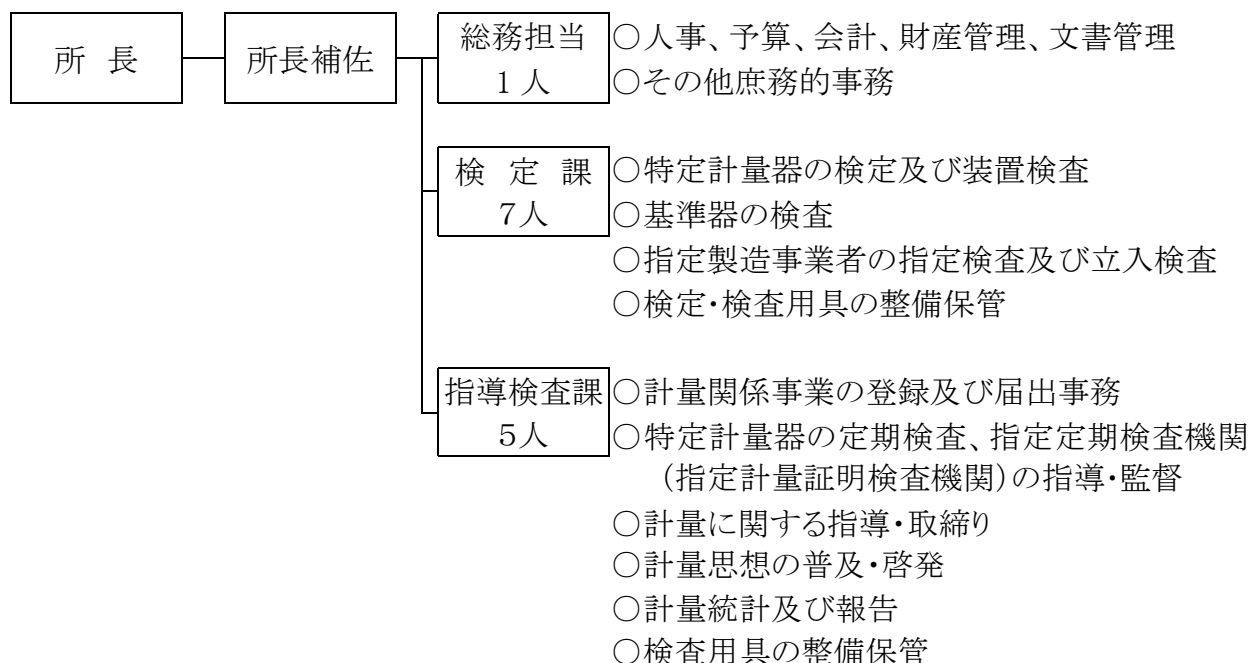
本県においては、昭和20年の空襲で記録が焼失したためはっきりしませんが、度量衡法公布後まもなく「度量衡検定所」が設置されております。

その後、昭和26年の計量法の公布、昭和27年3月の施行に当たり、「静岡県計量検定所」に改められました。

| | |
|-----------|--|
| 昭和27年 3月 | 静岡県計量検定所と改称 |
| 昭和28年 10月 | 静岡市安倍川町(現:葵区駒形通5丁目)に移転(静岡県静岡工業試験場内) |
| 昭和35年 4月 | 検定課、検査課の2課制となる。 |
| 昭和40年 4月 | 総務課、検定課、検査課の3課制となる。 |
| 昭和43年 4月 | 総務課、検定第1課、検定第2課、検査課の4課制となる。 |
| 昭和52年 4月 | 総務課、検定課、検査課、指導課の4課制となる。 |
| 昭和57年 11月 | 現在地(静岡市葵区牧ヶ谷)に新築移転(静岡県工業試験場内) |
| 平成11年 4月 | 総務課、検定課、指導検査課の3課制となる。 定期検査業務等を社団法人静岡県計量協会(※)に委託 (※)平成24年4月1日より一般社団法人静岡県計量協会) |
| 平成19年 4月 | 検定課及び指導検査課の2課制となる。 |

3 組織と分掌

本県の計量検定所は、静岡県経済産業部商工業局の出先機関であり、その機構と事務分掌は次のとおりです。



職員の配置状況

(令和7年4月1日現在)

(単位:人)

| 区 分 | 事務吏員 | 技術吏員 | 合 計 | 備 考 |
|---------|-------|------|-------|-----|
| 所 長 | 1 | | 1 | |
| 所 長 補 佐 | 1 | | 1 | |
| 総 務 担 当 | 1 | | 1 | |
| 検 定 課 | 6(2) | 1(1) | 7(3) | |
| 指導検査課 | 5 | | 5 | |
| 合 計 | 14(2) | 1(1) | 15(3) | |

(注) 1 上記のほかに、総務担当の補助要員として会計年度任用職員1人を配置しています。

2 ()内は、国立研究開発法人産業技術総合研究所計量研修センターの一般計量教習修了者の内数です。(一般計量教習修了者のうち2名は一般計量士)

4 予算及び決算

(1) 予算

ア 歳入(証紙収入関係)

(単位:千円)

| 区 分 | 令和5年度 当初予算額 | 令和6年度 当初予算額 | 令和7年度 当初予算額 |
|------------|----------------|----------------|----------------|
| 事業登録等 | 173 | 167 | 169 |
| 検定等 | 9,122 | 6,957 | 7,197 |
| 基準器検査 | 1,663 | 1,711 | 2,233 |
| 所在場所検定検査費用 | 1,739 | 1,365 | 1,405 |
| 合 計 | 12,697 | 10,200 | 11,004 |

イ 歳出

(単位:千円)

| 区 分 | 令和5年度 | | 令和6年度 | | 令和7年度 |
|-------------|--------|--------|--------|--------|--------|
| | 当初予算額 | 最終予算額 | 当初予算額 | 最終予算額 | 当初予算額 |
| 報酬 | 1,579 | 1,602 | 1,714 | 1,714 | 1,955 |
| その他職員手当 | 333 | 333 | 667 | 668 | 778 |
| 共済費 | 491 | 511 | 630 | 638 | 648 |
| その他の旅費 | 32 | 32 | 34 | 34 | 34 |
| 普通旅費 | 2,249 | 2,249 | 2,081 | 1,872 | 2,150 |
| 需用費 | 2,890 | 2,790 | 3,128 | 3,188 | 3,257 |
| 役務費 | 517 | 517 | 516 | 484 | 836 |
| 委託料 | 21,981 | 21,577 | 23,138 | 23,138 | 23,332 |
| 使用料及び賃借料 | 239 | 215 | 239 | 155 | 545 |
| 工事請負費 | 0 | 0 | 0 | 0 | 0 |
| 備品購入費 | 0 | 132 | 0 | 0 | 0 |
| 負担金、補助及び交付金 | 91 | 91 | 93 | 77 | 131 |
| 補償、補填及び賠償金 | 0 | 0 | 0 | 0 | 0 |
| 公課費 | 197 | 197 | 398 | 406 | 220 |
| 合 計 | 30,599 | 30,239 | 32,638 | 32,374 | 33,886 |

(2) 決算

ア 歳入(証紙収入関係)

(単位:円)

| 区 分 | 令和4年度 | 令和5年度 | 令和6年度 |
|------------|------------|------------|------------|
| 事業登録等 | 325,100 | 66,780 | 111,350 |
| 検定等 | 7,838,760 | 8,644,210 | 7,656,130 |
| 基準器検査 | 1,333,240 | 1,953,800 | 1,729,340 |
| 所在場所検定検査費用 | 1,379,570 | 1,538,220 | 1,439,780 |
| 合 計 | 10,876,670 | 12,203,010 | 10,936,600 |

イ 歳出

(単位:円)

| 区 分 | 令和4年度 | 令和5年度 | 令和6年度 |
|-------------|------------|------------|------------|
| 報酬 | 2,086,160 | 1,600,576 | 1,948,038 |
| その他職員手当 | 325,848 | 332,680 | 776,947 |
| 共済費 | 764,298 | 706,752 | 833,757 |
| その他の旅費 | 46,871 | 31,689 | 31,890 |
| 普通旅費 | 1,616,730 | 2,093,200 | 1,783,740 |
| 需用費 | 3,040,057 | 2,865,555 | 3,220,450 |
| 役務費 | 450,332 | 467,304 | 447,337 |
| 委託料 | 22,579,678 | 21,238,448 | 22,999,196 |
| 使用料及び賃借料 | 127,773 | 130,229 | 127,608 |
| 工事請負費 | 0 | 0 | 0 |
| 備品購入費 | 0 | 132,000 | 0 |
| 負担金、補助及び交付金 | 144,140 | 93,685 | 65,800 |
| 補償、補填及び賠償金 | 0 | 0 | 0 |
| 公課費 | 386,000 | 197,000 | 406,000 |
| 合 計 | 31,567,887 | 29,889,118 | 32,640,763 |

5 施設の概要

(1) 計量検定所庁舎

ア 庁舎(鉄筋コンクリート造4階建 静岡県工業技術研究所内)

| 部 屋 名 | 階 | 床面積(m ²) | 部 屋 名 | 階 | 床面積(m ²) |
|-----------|----|----------------------|---------|------|----------------------|
| 所長室 | 2階 | 19.95 | 休憩室 | 1階 | 29.70 |
| 事務室 | 〃 | 178.80 | はかり検定室 | 〃 | 28.62 |
| ガスマーター検定室 | 〃 | 30.21 | 基準器室 | 〃 | 35.10 |
| 第一会議室 | 〃 | 28.62 | 書庫、物品庫等 | 1・2階 | 28.73 |
| 体温計検定室 | 1階 | 70.47 | 量目検査室 | 3階 | 27.00 |
| 基準タンク検査室 | 〃 | 28.62 | その他 | — | 13.14 |
| 体温計検定室前室 | 〃 | 11.13 | 床面積計 | — | 530.09 |

イ 別棟(鉄骨造、折板葺、平屋建)

| 施 設 名 | 建物延べ面積(m ²) | 備 考 |
|--------------|-------------------------|-----|
| 静岡タクシメーター検査場 | 158.94 | |
| 大型分銅庫 | 78.32 | |
| 検重車庫 | 118.80 | |
| 合 計 | 356.06 | |

(2) タクシメーター検査場

| 施 設 名 | 土地面積(m ²) | 建物延べ面積(m ²) | 備 考 |
|--------------|-----------------------|-------------------------|-----------------|
| 下田タクシメーター検査場 | (850.00) | (650.00) | 民間の土地及び建物を借受 |
| 伊東 〃 | 1,040.16 | 65.00 | 道路占用許可取得 |
| 東部 〃 | 157.95 | 70.00 | 沼津工業技術支援センター敷地内 |
| 富士 〃 | (389.00) | (189.00) | 民間の土地及び建物を借受 |
| 大井川 〃 | (400.00) | (78.00) | 民間の土地及び建物を借受 |
| 西部 〃 | 713.88 | 61.40 | |

(注)1 ()書きは、民間から借受しているものである。

2 静岡タクシメーター検査場は、上記(1)イ のとおりである。

所在地

| 施 設 名 | 所 在 地 |
|--------------|---------------------------------------|
| 下田タクシメーター検査場 | 〒415-0028 下田市吉佐美1395 |
| 伊東 〃 | 〒414-0001 伊東市宇佐美3596 |
| 東部 〃 | 〒410-0022 沼津市大岡3981-1 |
| 富士 〃 | 〒419-0201 富士市厚原1336-2 |
| 静岡 〃 | 〒421-1221 静岡市葵区牧ヶ谷2078(静岡県工業技術研究所敷地内) |
| 大井川 〃 | 〒421-0206 焼津市上新田字北88 |
| 西部 〃 | 〒433-8105 浜松市北区三方原町256-5 |

6 検定及び検査用の設備

特定計量器の検定・検査及び基準器検査等を行うため、その基準となる機器(基準器)、設備等として、現在当所が所有している主なものは、次表のとおりです。

これらの基準器や設備等は、各有効期間ごとに国立研究開発法人産業技術総合研究所の基準器との比較校正を行い、常に精度を確保しています。

(1) 基準器

| 種 類 | 型 式 ・ 能 力 | 数 量 |
|--------------|--|-------|
| 特級基準分銅 | 10 kg～1g、5 kg～1g、500mg～1 mg | 各 1 組 |
| 1級基準分銅 | 10 kg～1 kg、1 kg～1g、100g～1 mg、 500 mg～1 mg、5 mg～1 mg | 各 1 組 |
| | 5 mg | 1個 |
| 2級基準分銅 | 20 kg～1 kg、20 kg～500g、1 kg～500 mg、500 mg ～50 mg、1 kg～10g、1 kg～10 mg、50 mg～20 mg | 各 1 組 |
| | 100 mg | 9個 |
| | 200 mg | 10 個 |
| | 500 kg | 57 個 |
| | 1t | 21 個 |
| 基準巻尺 | 2m | 2個 |
| 装置検査用基準器 | 両輪電動式 | 7 台 |
| 基準全量フラスコ | 10L、5L、1000ml、500ml、200ml、100ml | 各 1 個 |
| 基準ビュレット | 50ml | 1 個 |
| 液体メーター用基準タンク | 50L、20L、10L、10L、5L、5L | 各 1 個 |
| 基準湿式ガスメーター | 10L(油封式) | 1 台 |

(2) 検定・検査用設備等

| 種 類 | 型 式 ・ 能 力 | 数 量 |
|------------------|---|--------|
| タクシメーター装置検査用回転数計 | 光電式 | 1 台 |
| 1級実用基準分銅 | 20 kg～1 kg、2 kg～1g、1 kg～50g、 500 mg～1 mg | 各 1 組 |
| 2級実用基準分銅 | 50kg | 6個 |
| | 10 kg～1 kg、1 kg～20g、1 kg～10g、 1 kg～1g、1 kg～50 mg、500g～100g | 各 1 組 |
| 電気式はかり | ひょう量 1,100 kg、64.1 kg、32.1 kg、5.1 kg、 220g、22g | 各1台 |
| | ひょう量 33kg、6.2kg、3.1kg、620g | 計 14 台 |
| | ひょう量 1.5 kg | 16 台 |
| | ひょう量 2.1 kg | 2 台 |
| 液化石油ガス密度測定装置 | | 1 個 |
| 体温計検査機 | 自動制御温槽 | 1 台 |
| 遠心振下機 | | 1 台 |
| 体温計証印刻印機 | 自動式 | 1 台 |
| ガスメーター検定設備 | | 1 台 |
| コンプレッサー | 体温計用、タイヤ空気用、体積計用 | 11 個 |
| 定電圧電源装置 | | 1 個 |
| 水準器 | 15 mm | 1 個 |
| ハイトメーター | 300 mm | 1 個 |
| デジタル温度計 | -30℃～150℃ | 2 個 |
| 天井走行クレーン | 2tワイヤー式 | 1 基 |
| 小型天井クレーン | 240 kg(2速コントローラー付) | 1 基 |
| 大型はかり検査用車両 | 大型検重車(油圧装置装備検査能力 20t) | 1 台 |
| 〃 | 小型検重車(クレーン装備検査能力 13t) | 1 台 |
| 小型はかり検査用車両 | 大型検査車(定期検査用具全装備マイクロバス) | 1 台 |
| 〃 | 小型検査車 | 1 台 |

7 特定市

計量法第10条第2項の政令で定める特定市(政令指定都市、中核市、施行時特例市及び計量法施行令別表第一第3号各市)は、各都道府県の計量行政のうち、その区域内の特定計量器の定期検査その他の計量に関する指導等を担当しています。

本県では、静岡市、浜松市、沼津市及び富士市の4市が特定市です。

| 区 分 | 所 在 地 | 担 当 課 名 |
|-----|----------------------------|---------------------------------------|
| 静岡市 | 〒420-8602 静岡市葵区追手町5-1 | 市民局 生活安全安心課 (TEL 054-221-1057) |
| 浜松市 | 〒430-0906 浜松市中央区住吉2-9-1 | 産業部 産業振興課 計量検査所 (TEL 053-474-5680) |
| 沼津市 | 〒410-8601 沼津市御幸町16-1 | 産業振興部 商工振興課 (TEL 055-934-4748) |
| 富士市 | 〒417-8601 富士市永田町1-100 | 産業交流部 商業労政課 (TEL 0545-55-2907) |

8 市町への権限移譲

地方分権の一環として、食料品小売店を対象とした商品量目立入検査等については、特定市4市を除く県内各市町に権限を移譲しています。

9 市町との連携

計量行政を円滑に推進するため、県と市町との間で次の会議を開催しています。

(1) 権限移譲事務担当者説明会

市町(特定市を除く)に対し、計量法第148条の規定に基づく商品量目立入検査の権限移譲事務の説明及び県事業の周知・協力依頼事項等に係る説明会を開催しています。(年2回)

(2) 計量行政連絡会

県と特定市との間で、立入検査等の事務の執行に関する情報交換等を行うため、連絡会を開催しています。(毎年1～2回(定例:4月-県主催、非定例:県主催))

(3) 定期検査事前打合せ会

定期検査を円滑に実施するため、当該検査の実施4か月前に、関係市町との定期検査に係る打合せを行っています。

Ⅱ 業 務

1 計量関係事業登録等

(1) 特定計量器製造事業者の届出

特定計量器の主たる製造工場が本県に所在する場合は、その製造する事業区分ごとに県を経由して経済産業大臣へ届け出ることが必要であり、その状況は次表のとおりです。

(単位:件)

| 事業区分の略称 | 令和5年度末 | 新 規 | 廃 止 | 令和6年度末 |
|-------------|--------|-----|-----|--------|
| タクシーメーター | 1 | 0 | 0 | 1 |
| 質量計第1類 | 7 | 0 | 0 | 7 |
| 〃 第2類 | 5 | 0 | 0 | 5 |
| 分銅等 | 3 | 0 | 0 | 3 |
| 自重計 | 1 | 0 | 0 | 1 |
| 抵抗体温計 | 1 | 0 | 0 | 1 |
| 水道メーター第1類 | 1 | 0 | 0 | 1 |
| 水道メーター第2類 | 1 | 0 | 0 | 1 |
| 自動車等給油メーター | 3 | 0 | 0 | 3 |
| 小型車載燃料油メーター | 3 | 0 | 0 | 3 |
| ガスメーター第1類 | 1 | 0 | 0 | 1 |
| 〃 第2類 | 2 | 0 | 0 | 2 |
| 排ガス積算体積計等 | 1 | 0 | 0 | 1 |
| 圧力計第1類 | 0 | 0 | 0 | 0 |
| 〃 第2類 | 1 | 0 | 0 | 1 |
| 血圧計第1類 | 1 | 0 | 0 | 1 |
| 積算熱量計 | 1 | 0 | 1 | 0 |
| 濃度計第1類 | 1 | 0 | 0 | 1 |
| 自動捕捉式はかり | 6 | 0 | 0 | 6 |
| 充填用自動はかり | 12 | 0 | 0 | 12 |
| ホッパースケール | 7 | 1 | 0 | 8 |
| コンベヤスケール | 4 | 0 | 0 | 4 |
| その他の自動はかり | 6 | 0 | 0 | 6 |
| 合 計 | 69 | 1 | 1 | 69 |

(注) 複数の事業区分の届出があるため、詳細はⅢ参考資料を参照してください。

主たる工場が本県以外にある場合は、所在する都道府県から経済産業大臣に届け出ます。本県以外に届出がされ、本県に従たる工場のある事業者の状況は、次表のとおりです。

(単位:件)

| 事業区分の略称 | 令和6年度末 | 事業区分の略称 | 令和6年度末 |
|-------------|--------|-----------|--------|
| ガラス製温度計 | 1 | 自動捕捉式はかり | 4 |
| 自動車等給油メーター | 5 | 充填用自動はかり | 4 |
| 小型車載燃料油メーター | 4 | ホッパースケール | 4 |
| 大型車載燃料油メーター | 5 | コンベヤスケール | 3 |
| 定置燃料油メーター等 | 5 | その他の自動はかり | 4 |
| 液化石油ガスメーター | 5 | 合 計 | 44 |

(注) 複数の事業区分の届出があるため、詳細はⅢ参考資料を参照してください。

(2) 指定製造事業者の指定

計量法第90条の規定により、一定の品質管理能力(ISO9001に準拠した基準)のある届出製造事業者は、経済産業大臣の指定を受け、都道府県が行う検定に代えて自主検査を行い、合格した計量器に基準適合証印を付して出荷できる制度があります。

本県における指定製造事業者は、次表のとおりです。

| 指定製造事業者名 | 指定に係る事業区分の略称 | 指定日 |
|-----------------------------|--------------|------------|
| 矢崎エナジーシステム(株) 天竜工場 | ガスメーター第1類 | 平成8年8月20日 |
| | ガスメーター第2類 | 平成11年3月11日 |
| トキコシステムソリューションズ(株) 静岡事業所 | 自動車等給油メーター | 平成11年1月19日 |
| | 大型車載燃料油メーター | 平成12年4月28日 |
| | 定置燃料油メーター等 | 平成12年4月28日 |

(3) 特定計量器修理事業者の届出

特定計量器の修理事業を行う者は、都道府県知事への届出が必要であり、その状況は、次表のとおりです。

(単位:件)

| 事業区分の略称 | 令和5年度末 | 新規 | 廃止 | 令和6年度末 |
|-------------|--------|----|----|--------|
| タクシーメーター | 18 | | 1 | 17 |
| 質量計第1類 | 19 | | 0 | 19 |
| 〃 第2類 | 6 | | 0 | 6 |
| 分銅等 | 1 | | 0 | 1 |
| 自重計 | 18 | | 0 | 18 |
| 自動車等給油メーター | 2 | | 0 | 2 |
| 小型車載燃料油メーター | 2 | | 0 | 2 |
| 大型車載燃料油メーター | 3 | | 0 | 3 |
| 定置燃料油メーター等 | 3 | | 0 | 3 |
| 圧力計第1類 | 2 | | 0 | 2 |
| 〃 第2類 | 3 | | 0 | 3 |
| 濃度計第1類 | 6 | | 0 | 6 |
| 〃 第2類 | 6 | | 0 | 6 |
| 〃 第3類 | 6 | | 0 | 6 |
| 自動捕捉式はかり | 8 | | 0 | 8 |
| 充填用自動はかり | 3 | | 0 | 3 |
| ホッパースケール | 3 | | 0 | 3 |
| コンベヤスケール | 1 | | 0 | 1 |
| その他の自動はかり | 8 | | 0 | 8 |
| 合 計 | 118 | | 1 | 117 |

(注) 複数の事業区分の届出があるため、詳細はⅢ参考資料を参照してください。

(4) 特定計量器(質量計)販売事業者の届出

質量計を販売する事業者は、都道府県知事への届出が必要であり、本県の状況は、次表のとおりです。(平成24年度から市町に権限移譲していた届出事務は、令和6年度から本県に返還されました。)

(単位:事業所)

| 区分 | 令和5年度末 | 新規 | 廃止 | 令和6年度末 |
|-----|--------|----|----|--------|
| 質量計 | 867 | 17 | 25 | 859 |

(5) 計量証明事業者の登録

計量証明の事業を行う者は、都道府県知事の登録が必要です。

登録の区分は、運送、寄託又は売買を目的とする貨物の①長さ、②質量、③面積、④体積又は⑤熱量を計量し、その結果を証明する一般計量証明事業と、①大気、水又は土壌中の物質の濃度(平成14年度から大気、水又は土壌中のダイオキシン類の②特定濃度が設けられた。)、環境中の③音圧レベル又は④振動加速度レベルを計量する環境計量証明事業に大別されます。その登録の状況は、次表のとおりです。

(単位:件)

| 区 分 | 令和5年度末 | 新規 | 廃止 | 令和6年度末 |
|-----|----------|-----|----|--------|
| 一般 | 長さ | 1 | 0 | 1 |
| | 質量 | 207 | 1 | 205 |
| | 体積 | 0 | 0 | 0 |
| 環境 | 濃度 | 35 | 0 | 35 |
| | 特定濃度 | 2 | 0 | 2 |
| | 音圧レベル | 21 | 0 | 21 |
| | 振動加速度レベル | 21 | 0 | 21 |
| 合 計 | 287 | 1 | 3 | 285 |

(注) 複数の事業区分の登録があるため、詳細はⅢ参考資料を参照してください。

(6) 適正計量管理事業所の指定

特定計量器を使用し、適正な計量管理を行っている事業所は、適正計量管理事業所として指定を受けることができます。

本県における指定の状況は、次表のとおりです。

(単位:事業所)

| 区 分 | 令和5年度末 | 新規 | 廃止 | 令和6年度末 |
|------|--------|----|----|--------|
| 大臣指定 | 0 | 0 | 0 | 0 |
| 知事指定 | 641 | 0 | 2 | 639 |
| 合 計 | 641 | 0 | 2 | 639 |

(7) 計量士の登録

計量士は、都道府県を経由して経済産業大臣の登録を受けます。

計量士の登録区分は、一般、濃度及び騒音・振動の3区分です。

計量士は、計量器の検査、計量の正確性の確保、計量方法の改善等の計量管理を主な職務としています。

本県を経由して登録申請した計量士の数(延べ人数)は、次表のとおりです。

(単位:人)

| 区 分 | 令和5年度末 | 新 規 | 廃 止 | 令和6年度末 |
|-------|--------|-----|-----|--------|
| 一 般 | 229 | 8 | － | 237 |
| 濃 度 | 618 | 13 | － | 631 |
| 騒音・振動 | 303 | 1 | － | 304 |
| 合 計 | 1,150 | 22 | － | 1,172 |

2 特定計量器の検定

(1) 検定実績

正確な計量を確保するため、計量法では、商取引や証明に使用され、又は主として一般消費者の生活に供されるものを特定計量器として定め、製造又は修理された特定計量器の検定を行っています。

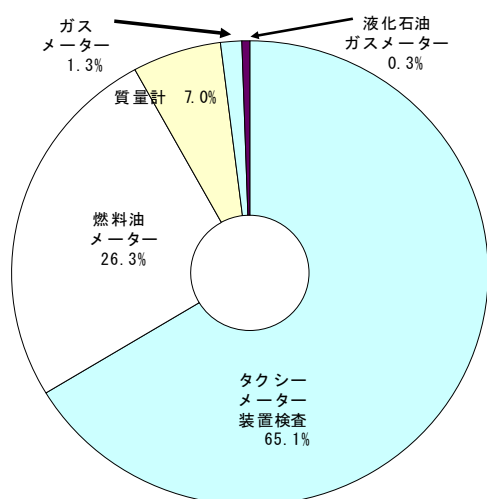
なお、特定計量器であっても、体温計や血圧計を除き、家庭で使用するなど商取引や証明に使用しない場合には検定を受けなくてもよいことになっています。

ア 年度別検定実績

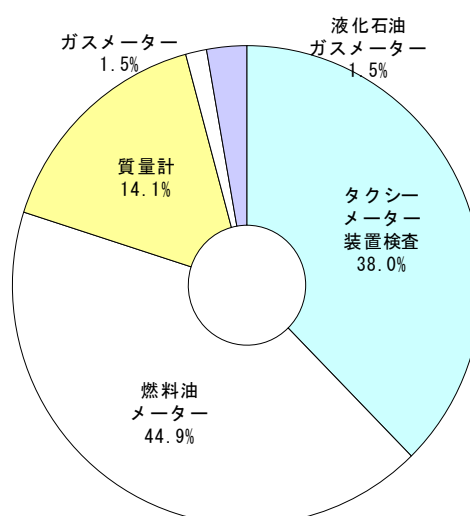
| 種 類 | | 令和4年度 | | 令和5年度 | | 令和6年度 | | |
|--------------------|------|--------|-----------|--------|-----------|--------|---------|-----------|
| | | 検定数(個) | 手数料(円) | 検定数(個) | 手数料(円) | 検定数(個) | 不合格率(%) | 手数料(円) |
| タクシーメーター (装置検査) | | 4,250 | 2,975,000 | 4,120 | 2,884,000 | 4,117 | 1.04 | 2,881,900 |
| 燃料油メーター | | 1,717 | 3,518,850 | 2,231 | 4,573,550 | 1,590 | 0.38 | 3,237,880 |
| 質 量 計 | 2t以下 | 417 | 447,100 | 461 | 491,140 | 325 | 0 | 350,750 |
| | 2t超 | 42 | 659,250 | 34 | 494,250 | 50 | 0 | 863,000 |
| ガスメーター | | 79 | 116,960 | 70 | 92,470 | 89 | 0 | 111,400 |
| 液 化 石 油 ガスメーター | | 19 | 121,600 | 17 | 108,800 | 33 | 0 | 211,200 |
| 体 温 計 | | － | － | | | | | |
| 合 計 | | 6,524 | 7,838,760 | 6,933 | 8,644,210 | 6,204 | 0.79 | 7,656,130 |

* 令和6年度の検定実績

< 検定数 6, 204個 >



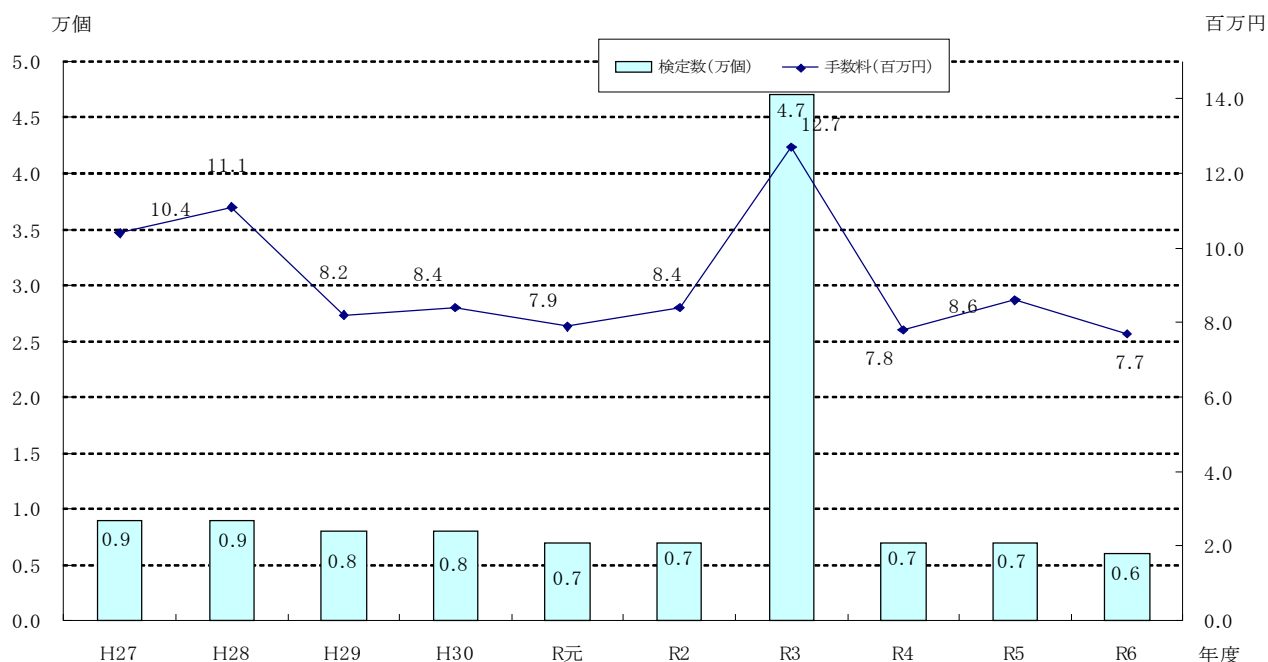
< 手数料 7, 656, 130円 >



イ 検定実績の推移

過去10年間の検定数と手数料の推移は、次のとおりです。

令和3年度の検定数には、抵抗体温計の検定(単年度実施:39,801 件)分が含まれています。



(参考) 主な計量器の有効期間

検定等の有効期間が定められている特定計量器のうち主なものは次表のとおりです。
有効期間が経過したものは、取引又は証明に使用することはできません。

| 種 類 | 有効期間 | 備 考 |
|--------------------|------|--|
| タクシーメーター (装置検査) | 1年 | |
| 水道メーター | 8年 | |
| 燃料油メーター | 7年 | 自動車の燃料タンク等に燃料油を充てんするための機構を有するものであって、給油取扱所に設置するもの |
| | 5年 | 上記以外のもの |
| 液化石油ガスメーター | 4年 | |
| ガスメーター | 10年 | 計ることができるガスの総発熱量が1 m ³ につき90 MJジュール未満であって、使用最大流量が16 m ³ 毎時以下のもの(前金装置を有するものを除く。) |
| | 10年 | 計ることができるガスの総発熱量が1 m ³ につき90 MJジュール以上であって、使用最大流量が6 m ³ 毎時以下のもの(前金装置を有するものを除く。) |
| | 7年 | 上記2つ以外のもの |
| 騒音計 | 5年 | |
| 振動レベル計 | 6年 | |
| 濃度計 | 2年 | ガラス電極式水素イオン濃度検出器 |
| | 6年 | ガラス電極式水素イオン濃度指示計 |
| | 8年 | 上記2つ及び酒精度浮ひょう以外のもの |

ウ 検定の実施場所別、新品・修理別の状況

特定計量器の検定は、申請によって、計量検定所(所内)で行うことになっていますが運搬が困難な場合などは計量器の所在場所において検定を行っています。所内においては、タクシーメーター、はかり等の検定を行っています。

また、検定は、届出製造事業者が製造(改造を含む。)した特定計量器に対する新品検定と、届出製造事業者又は届出修理事業者が修理した特定計量器に対する修理検定に分けられます。

令和5年度及び6年度の実績は、次表のとおりです。

(単位:個)

| | 種 類 | 検定数 | 所内と所在場所の別 | | 新品と修理の別 | |
|--------|--------------------|--------|-----------|---------|---------|-------|
| | | | 所内検定数 | 所在場所検定数 | 新品検定数 | 修理検定数 |
| R 5 | タクシーメーター (装置検査) | 4,120 | 993 | 3,127 | 0 | 4,120 |
| | 燃料油メーター | 2,231 | 0 | 2,231 | 0 | 2,231 |
| | 質量計 | 2t以下 | 461 | 17 | 444 | 301 |
| | | 2t超 | 34 | 1 | 33 | 27 |
| | ガスメーター | 70 | 0 | 70 | 5 | 65 |
| | 液化石油 ガスメーター | 17 | 0 | 17 | 0 | 17 |
| | 体温計 | - | - | - | - | - |
| | 合 計 | 6,933 | 1,011 | 5,922 | 333 | 6,600 |
| | 構成比(%) | 100.00 | 14.58 | 85.52 | 4.80 | 95.20 |
| R 6 | タクシーメーター (装置検査) | 4,117 | 990 | 3,127 | 0 | 4,117 |
| | 燃料油メーター | 1,590 | 0 | 1,590 | 20 | 1,570 |
| | 質量計 | 2t以下 | 325 | 11 | 314 | 168 |
| | | 2t超 | 50 | 0 | 50 | 37 |
| | ガスメーター | 89 | 0 | 89 | 15 | 74 |
| | 液化石油 ガスメーター | 33 | 0 | 33 | 0 | 33 |
| | 体温計 | - | - | - | - | - |
| | 合 計 | 6,204 | 1,001 | 5,203 | 240 | 5,964 |
| | 構成比(%) | 100.00 | 16.13 | 83.87 | 3.87 | 96.13 |

(2) 器種別実績

ア タクシーメーター

タクシーメーターの検定は「装置検査」といい、タクシーメーターを車両に取り付けて行います。

装置検査は、タクシーメーターを取り付けたタクシーを装置検査用基準器に載せて駆動輪を回転させ、料金が変わる距離が正しいかどうかを検査するもので、有効期間は1年です。

令和7年4月1日現在、装置検査場は、下田、伊東、東部(沼津市)、富士、静岡、大井川(焼津市)及び西部(浜松市)の7か所に設けてあります。

装置検査の実績は、次表のとおりです。

(単位:個)

| 区 分 | 令和5年度 | | | | | 令和6年度 | | | | |
|-----|-------|------|---------|--------|-----|-------|------|---------|--------|-----|
| | 検査数 | 不合格数 | 不合格率(%) | 不合格数内訳 | | 検査数 | 不合格数 | 不合格率(%) | 不合格数内訳 | |
| | | | | 器差 | その他 | | | | 器差 | その他 |
| 下田 | 50 | 0 | 0 | 0 | 0 | 52 | 4 | 7.69 | 4 | 0 |
| 伊東 | 759 | 9 | 1.19 | 9 | 0 | 456 | 13 | 2.85 | 13 | 0 |
| 東部 | 759 | 8 | 1.05 | 8 | 0 | 757 | 8 | 1.06 | 8 | 0 |
| 富士 | 423 | 2 | 0.47 | 2 | 0 | 427 | 0 | 0 | 0 | 0 |
| 静岡 | 993 | 5 | 0.50 | 5 | 0 | 990 | 12 | 1.21 | 12 | 0 |
| 大井川 | 456 | 4 | 0.88 | 4 | 0 | 463 | 3 | 0.65 | 3 | 0 |
| 西部 | 984 | 3 | 0.30 | 3 | 0 | 972 | 3 | 0.31 | 3 | 0 |
| 合 計 | 4,120 | 31 | 0.75 | 31 | 0 | 4,117 | 43 | 1.04 | 43 | 0 |

県下のタクシーは約4,600台(令和7年4月1日現在)で、乗車料金は静岡地区と伊豆地区に区分されています。

主なタクシー料金表(上限料金)

(令和7年4月1日現在)

| 地区 | 車種 | 距 離 制 運 賃 | | | | 時間距離併用運賃 | |
|----|----|------------|------|---------|------|---------------------|------|
| | | 基本料金 | | その後の料金 | | (時速10km以下の運行時間について) | |
| 静岡 | 特大 | 最初の1.2kmまで | 810円 | 202mごとに | 100円 | 1分15秒までごとに | 100円 |
| | 大型 | 〃 | 780円 | 209m〃 | 100円 | 1分20秒〃 | 100円 |
| | 普通 | 〃 | 660円 | 279m〃 | 90円 | 1分45秒〃 | 90円 |
| 伊豆 | 特大 | 最初の1.2kmまで | 830円 | 181mごとに | 100円 | 1分10秒までごとに | 100円 |
| | 大型 | 〃 | 800円 | 187m〃 | 100円 | 1分10秒〃 | 100円 |
| | 普通 | 〃 | 680円 | 241m〃 | 90円 | 1分30秒〃 | 90円 |

イ 燃料油メーター

燃料油メーターの検定は有効期間の満了するもの及び修理したものについて、計量器が設置してある各給油所等で所在場所検定を行っています。

県内の給油所等は約 1,500 か所、燃料油メーターは約 16,000 台(令和7年4月1日現在)です。

なお、有効期間満了となる燃料油メーターについては、満了の2か月前に給油所等へ有効期間満了が近い旨通知しています。

燃料油メーターの検定実績は、次表のとおりです。

(単位:個)

| 種 類 | 令和5年度 | | | | | 令和6年度 | | | | |
|-----------------|-------|------|-------------|--------|-----|-------|------|-------------|--------|-----|
| | 検定数 | 不合格数 | 不合格率 (%) | 不合格数内訳 | | 検定数 | 不合格数 | 不合格率 (%) | 不合格数内訳 | |
| | | | | 器差 | その他 | | | | 器差 | その他 |
| 自動車等 給油メーター | 1,952 | 4 | 0.20 | 4 | 0 | 1,307 | 5 | 0.38 | 5 | 0 |
| 小型車載 燃料油メーター | 198 | 1 | 0.51 | 1 | 0 | 211 | 1 | 0.47 | 1 | 0 |
| 大型車載 燃料油メーター | 65 | 0 | 0 | 0 | 0 | 41 | 0 | 0 | 0 | 0 |
| 定置燃料油 メーター等 | 16 | 0 | 0 | 0 | 0 | 11 | 0 | 0 | 0 | 0 |
| 簡易燃料油 メーター | 0 | 0 | 0 | 0 | 0 | 0 | 0 | 0 | 0 | 0 |
| 合 計 | 2,231 | 5 | 0.22 | 5 | 0 | 1,590 | 6 | 0.38 | 6 | 0 |

ウ 質量計

質量計の検定は、主に一般消費者との取引に使用される2トン以下のはかりと、主に企業間の取引に使用される2トンを超えるはかりに大別されます。

それぞれ、電気抵抗線式はかりや誘電式はかりなどの電気式はかりと、手動はかりや指示はかりなどの機械式はかりに分類されます。

質量計の検定実績は、次表のとおりです。

(単位:個)

| 種 類 | | 令和5年度 | | | | | | 令和6年度 | | | | | |
|--------------|------------|---------|----------|---------|----------|-------|--------|---------|----------|---------|----------|-------|--------|
| | | 新品 | | 修理 | | 不合格内訳 | | 新品 | | 修理 | | 不合格内訳 | |
| | | 検定 数 | 不合 格数 | 検定 数 | 不合 格数 | 器差 | そ 他 | 検定 数 | 不合 格数 | 検定 数 | 不合 格数 | 器差 | そ 他 |
| 2 t 以下 | 電気式 はかり | 301 | 0 | 159 | 1 | 1 | 0 | 168 | 0 | 155 | 0 | 0 | 0 |
| | 機械式 はかり | 0 | 0 | 1 | 0 | 0 | 0 | 0 | 0 | 2 | 0 | 0 | 0 |
| | 小 計 | 301 | 0 | 160 | 1 | 1 | 0 | 168 | 0 | 157 | 0 | 0 | 0 |
| 2 t 超 | 電気式 はかり | 27 | 0 | 7 | 0 | 0 | 0 | 37 | 0 | 13 | 0 | 0 | 0 |
| | 機械式 はかり | 0 | 0 | 0 | 0 | 0 | 0 | 0 | 0 | 0 | 0 | 0 | 0 |
| | 小 計 | 27 | 0 | 7 | 0 | 0 | 0 | 37 | 0 | 13 | 0 | 0 | 0 |
| 合 計 | | 328 | 0 | 167 | 1 | 1 | 0 | 205 | 0 | 170 | 0 | 0 | 0 |

エ ガスメーター

ガスメーターの検定は、製造又は修理した工場において行っています。
ガスメーターの検定実績は、次表のとおりです。

(単位:個)

| 用途 | 使用最大 流量 | 令和5年度 | | | | | | 令和6年度 | | | | | |
|-------|--------------------------|---------|------------------|---------|------------------|--------|-------------|---------|------------------|---------|------------------|--------|-------------|
| | | 新品 | | 修理 | | 不合格内訳 | | 新品 | | 修理 | | 不合格内訳 | |
| | | 検定 数 | 不 合 格 数 | 検定 数 | 不 合 格 数 | 器 差 | そ の 他 | 検定 数 | 不 合 格 数 | 検定 数 | 不 合 格 数 | 器 差 | そ の 他 |
| 都市ガス用 | 6m ³ /h 以下 | 0 | 0 | 0 | 0 | 0 | 0 | 0 | 0 | 0 | 0 | 0 | 0 |
| | 6m ³ /h 超 | 5 | 0 | 65 | 0 | 0 | 0 | 15 | 0 | 74 | 0 | 0 | 0 |
| | 合計 | 5 | 0 | 65 | 0 | 0 | 0 | 15 | 0 | 74 | 0 | 0 | 0 |

オ 液化石油ガスメーター

液化石油ガス仕様のタクシー等の自動車に燃料を充填する液化石油ガスメーターの検定は、計量器の所在場所で行うことになっています。

県内の充填所等は 65 か所、液化石油ガスメーターは約 110 台(令和7年4月1日現在)です。

また、燃料油メーターと同様に、有効期間の満了する液化石油ガスメーターについて、満了の2か月前に充填所等へ有効期間満了が近い旨通知しています。

液化石油ガスメーターの検定実績は、次のとおりです。

(単位:個)

| 種 類 | 令和5年度 | | | | 令和6年度 | | | |
|------------------------|-------|------------------|-------------------------|--------|-------|------------------|-------------------------|--------|
| | 検定数 | 不 合 格 数 | 不合格数内訳 | | 検定数 | 不 合 格 数 | 不合格数内訳 | |
| | | | 不 合 格 率 (%) | 器 差 | | | 不 合 格 率 (%) | 器 差 |
| 液 化 石 油 ガ ス メ ー タ ー | 17 | 1 | 5.88 | 1 | 33 | 0 | 0 | 0 |

カ 体温計

抵抗体温計は、電気抵抗の変化をもって体温を計量する体温計をいいます。
令和3年度に検定実績がありましたが、令和6年度は、検定実績がありません。

(3) 指定製造事業者による基準適合証印の表示

指定製造事業者制度とは、一定の品質管理能力を有し、経済産業大臣から指定を受けた届出製造事業者が、型式承認を受けた上で製造する特定計量器について自主検査を行い、基準適合証印を付することにより検定に代えるという制度です。

製造事業者の指定を行うのは経済産業大臣ですが、指定のための検査及び指定後の立入検査は都道府県知事(計量検定所)が行っています。

指定製造事業者の基準適合証印の表示数は、次表のとおりです。

(単位:個)

| 事業の区分の略称 | 令和4年度 | 令和5年度 | 令和6年度 |
|-------------|---------|---------|-----------|
| 質量計第1類 | 80 | 186 | 90 |
| 自動車等給油メーター | 5,279 | 4,096 | 3,415 |
| 大型車載燃料油メーター | 603 | 622 | 560 |
| 定置燃料油メーター等 | 16 | 15 | 11 |
| ガスメーター第1類 | 801,913 | 834,953 | 1,022,298 |
| ガスメーター第2類 | 37,515 | 39,070 | 38,344 |
| 合 計 | 845,406 | 878,942 | 1,064,718 |

3 基準器検査

計量器の製造・修理事業者が製造・修理した計量器の検査に使用する基準器及び計量器を使用している事業所で自主管理を行うために使用する基準器は、高い精度を必要とするため、種類別に有効期間が定められています。

過去3年間の基準器検査の実績は、次表のとおりです。

(単位:個)

| 種 類 | 令和4年度 | | 令和5年度 | | 令和6年度 | |
|----------------------|-----------|------|-----------|------|-----------|------|
| | 検査数 | 不合格数 | 検査数 | 不合格数 | 検査数 | 不合格数 |
| 1 級 基 準 分 銅 | 81 | 0 | 159 | 0 | 181 | 0 |
| 2 級 基 準 分 銅 | 359 | 0 | 423 | 0 | 433 | 0 |
| 3 級 基 準 分 銅 | 100 | 0 | 212 | 0 | 92 | 0 |
| 基 準 台 は か り | 3 | 0 | 3 | 1 | 1 | 0 |
| 基準ガスメーター | 23 | 0 | 35 | 0 | 23 | 0 |
| タクシーメーター 装置検査用基準器 | 5 | 0 | 15 | 0 | 2 | 0 |
| 液体メーター用 基 準 タ ン ク | 17 | 0 | 14 | 0 | 14 | 0 |
| 合 計 | 588 | 0 | 861 | 1 | 746 | 0 |
| 検査手数料(円) | 1,333,240 | | 1,953,800 | | 1,729,340 | |

(参考) 主な基準器の有効期間

| 種 類 | | 有効期間 |
|-------|-------------------------------------|------|
| 長さ基準器 | 基準巻尺 | 5年 |
| | タクシーメーター装置検査用基準器 | 4年 |
| 質量基準器 | 1 鋳鉄製又は軟鋼製の基準分銅 | 1年 |
| | 2 1に掲げる以外の基準分銅(特級基準分銅を除く。) | 5年 |
| | 3 1又は2に掲げるもの以外のもの(基準台はかり等) | 3年 |
| 体積基準器 | 基準ガスメーター | 2年 |
| | 基準タンク(液体メーター用基準タンク) ガスメーター用基準体積管 | 5年 |

4 計量証明検査

計量証明事業者が計量証明に使用する特定計量器は、器種別に計量法施行令第 29 条で定める期間(質量計は2年、騒音計、振動レベル計及び濃度計といった環境計量証明用計量器は3年)ごとに、事業所の所在する都道府県が行う計量証明検査を受けなければなりません。

質量計の計量証明検査については、平成 11 年度から指定計量証明検査機関として、(一社)静岡県計量協会を指定しています。

なお、この検査は、計量法第 120 条の規定により、計量士が検査し、その旨を都道府県に届け出た場合は免除されます。

本県では、環境計量証明用計量器(騒音計、振動レベル計及び濃度計)の検査については、(一財)日本品質保証機構(JQA)が実施する検定を受検することで、当該検査に代えています。

計量証明検査の実績は、次表のとおりです。

一般計量証明検査の検査実績

(単位:件)

| 区 分 | | | | 指定計量証明検査機関による検査 | | | | 計量士による検査 | | | |
|-----|-----|-----|---------|-----------------|-----|------|------|----------|-----|------|------|
| | | | | 事業所数 | 検査数 | 不合格数 | 不合格率 | 事業所数 | 検査数 | 不合格数 | 不合格率 |
| R 5 | 一般 | 質量計 | 電気式はかり | 2 | 2 | 0 | 0 | 91 | 142 | 0 | 0 |
| | | | 手動式はかり | | 0 | 0 | 0 | | 0 | 0 | 0 |
| | | | 指 示 はかり | | 0 | 0 | 0 | | 0 | 0 | 0 |
| | 合 計 | | | 2 | 2 | 0 | 0 | | 142 | 0 | 0 |
| R 6 | 一般 | 質量計 | 電気式はかり | 6 | 5 | 0 | 0 | 75 | 84 | 0 | 0 |
| | | | 手動式はかり | | 1 | 0 | 0 | | 0 | 0 | 0 |
| | | | 指 示 はかり | | 0 | 0 | 0 | | 0 | 0 | 0 |
| | 合 計 | | | 6 | 6 | 0 | 0 | 75 | 84 | 0 | 0 |

環境計量証明検査(移動検定)の実績

(単位:事業所、件)

| 区 分 | | | | 検 定 受 検 数 | | | |
|-----|-----|--------|----|-----------|-----|------|------|
| | | | | 事業所数 | 検定数 | 不合格数 | 不合格率 |
| R 5 | 環境 | 騒音計 | 普通 | 12 | 24 | 0 | 0 |
| | | | 精密 | 9 | 16 | 0 | 0 |
| | | 振動レベル計 | | 10 | 16 | 0 | 0 |
| | | pH 指示計 | | 13 | 79 | 5 | 6.2% |
| | | 大気濃度計 | | 9 | 34 | 0 | 0 |
| | 合 計 | | | 53 | 169 | 5 | 3.0% |
| R 6 | 環境 | 騒音計 | 普通 | 13 | 27 | 0 | 0. |
| | | | 精密 | 3 | 3 | 0 | 0 |
| | | 振動レベル計 | | 11 | 25 | 1 | 1.8% |
| | | pH 指示計 | | 28 | 84 | 2 | 2.4% |
| | | 大気濃度計 | | 9 | 41 | 0 | 0 |
| | 合 計 | | | 64 | 180 | 3 | 1.7% |

(注) 事業者が JQA へ個別に持ち込む等により受検した数は含まない。

5 特定計量器(はかり等)の定期検査

取引又は証明に使用するはかりは、県又は計量法による特定市(静岡市、浜松市、沼津市及び富士市)が行う定期検査を2年に1回受けるよう計量法で規定されています。

令和6年度は、県の東部地区の10市11町について実施しました。

定期検査の合格条件は、検定証印等が付され、性能が経済産業省令で定める技術上の基準に適合し、器差(誤差)が経済産業省令で定める使用公差を超えない場合に合格となります。

定期検査に合格したはかりには、定期検査済証印(合格シール)を付し、不合格のはかりについては、検定証印等を抹消し、不合格理由票をはかり等の使用者に交付するとともに、事後処理(修理、新規購入又は廃棄)を報告させ、不合格のはかりが使用されないようにしています。

定期検査は、商店や事業所で使用しているはかりを役場、農協、公民館等の指定された場所に持込んで行う集合検査と、はかりの所在場所で検査することが効率的である場合に行う所在場所検査により実施しています。

なお、平成11年度からは、指定定期検査機関として(一社)静岡県計量協会を指定し、同協会が検査の実務を行っています。

また、この定期検査に代わり、計量士が検査を行う代検査制度があり、多くの事業所が活用しています。

定期検査及び代検査に係る令和5年度及び6年度の実績、最近3年間の実績の推移及び令和5年度、6年度の市町別・器種別の実績は、次表以下の五表のとおりです。

(単位:個)

| 検査方法 | 令和5年度 | | | 令和6年度 | | |
|--------|-------|--------|--------|-------|--------|-------|
| | はかり | 分銅・おもり | 合計 | はかり | 分銅・おもり | 合計 |
| 集合検査 | 4,236 | 1,766 | 6,002 | 3,268 | 1,276 | 4,544 |
| 所在場所検査 | 1,588 | 364 | 1,952 | 958 | 173 | 1,131 |
| 代検査 | 4,002 | 71 | 4,073 | 2,501 | 86 | 2,587 |
| 合計 | 9,826 | 2,201 | 12,027 | 6,727 | 1,535 | 8,262 |

(注) 特定市実施分及びそれに係る代検査実施分を除く。

(1) 年度別定期検査実績(特定市実施分を除く。)

| 年 度 | | 令和4年度 | | | 令和5年度 | | | 令和6年度 | | |
|-----------------|------------------|----------|----------|--------------|----------|----------|--------------|----------|----------|--------------|
| 市町数 (県実施分のみ) | | 21 | | | 10 | | | 21 | | |
| 検査日数 (同上) | | 174 | | | 182 | | | 187 | | |
| 検査戸数 (同上) | | 2,594 | | | 2,664 | | | 2,274 | | |
| 器 種 | | 検査 個数 | 不合 格数 | 不合格 率 (%) | 検査 個数 | 不合 格数 | 不合格 率 (%) | 検査 個数 | 不合 格数 | 不合格 率 (%) |
| は か り | 電気抵抗線式 は か り | 2,445 | 44 | 1.8 | 3,525 | 80 | 2.3 | 2,401 | 42 | 1.7 |
| | 誘電式はかり | 203 | 0 | － | 340 | 3 | 0.9 | 220 | 0 | － |
| | 電磁式はかり | 135 | 0 | － | 145 | 0 | － | 127 | 3 | 2.4 |
| | その他の電気式 は か り | 0 | 0 | － | 0 | 0 | － | 0 | 0 | － |
| | 手動天びん | 0 | 0 | － | 1 | 0 | － | 0 | 0 | － |
| | 等比皿 手動はかり | 8 | 0 | － | 7 | 0 | － | 5 | 0 | － |
| | 棒 は か り | 6 | 0 | － | 5 | 0 | － | 6 | 0 | － |
| | その他の手動 は か り | 299 | 0 | － | 401 | 1 | 0.2 | 257 | 0 | － |
| | ばね式はかり | 1,340 | 1 | 0.1 | 1,376 | 2 | 0.1 | 1,182 | 0 | － |
| | 手動指示併用 は か り | 35 | 0 | － | 24 | 0 | － | 28 | 0 | － |
| | その他の指示 は か り | 0 | 0 | － | 0 | 0 | － | 0 | 0 | － |
| | 小 計 | 4,471 | 45 | 1.0 | 5,824 | 86 | 1.5 | 4,226 | 45 | 1.1 |
| 分銅・おもり | | 1,683 | 0 | － | 2,130 | 0 | － | 1,449 | 0 | － |
| 合 計 | | 6,154 | 45 | 0.7 | 7,954 | 86 | 1.1 | 5,675 | 45 | 0.8 |
| 代 検 査 | は か り | 2,465 | 0 | － | 4,002 | 0 | － | 2,501 | 0 | － |
| | 分銅・おもり | 42 | 0 | － | 71 | 0 | － | 86 | 0 | － |
| | 合 計 | 2,507 | 0 | － | 4,073 | 0 | － | 2,587 | 0 | － |
| 総 計 | | 8,661 | 45 | 0.5 | 12,027 | 86 | 0.7 | 8,262 | 45 | 0.5 |

(2)－1 令和5年度 定期検査実績（集合検査）

| 市郡町名 | 検査 日数 | 検査 戸数 | 器 種 別 は | | | | |
|------------------|----------|----------|------------|-----------|------------------|----------|------------------|
| | | | 電気式 はかり | 手動 天びん | 等比皿 手動 はかり | 棒 はかり | その他 手動 はかり |
| 島 田 市 | 14 | 253 | 328 | 0 | 2 | 1 | 53 |
| 磐 田 市 | 18 | 404 | 343 | 0 | 1 | 2 | 24 |
| 焼 津 市 | 16 | 394 | 679 | 0 | 0 | 0 | 51 |
| 掛 川 市 | 12 | 241 | 231 | 0 | 0 | 2 | 50 |
| 藤 枝 市 | 16 | 398 | 475 | 1 | 3 | 0 | 82 |
| 袋 井 市 | 11 | 264 | 185 | 0 | 0 | 0 | 17 |
| 湖 西 市 | 5 | 123 | 107 | 0 | 0 | 0 | 1 |
| 御 前 崎 市 | 5 | 117 | 138 | 0 | 0 | 0 | 11 |
| 菊 川 市 | 5 | 113 | 122 | 0 | 0 | 0 | 29 |
| 9 市 計 | 102 | 2,307 | 2,608 | 1 | 6 | 5 | 318 |
| 森 町 | 4 | 90 | 95 | 0 | 0 | 0 | 10 |
| 9市1町 計 | 106 | 2,397 | 2,703 | 1 | 6 | 5 | 328 |
| 特定市を除く その他の市町 | 1 | 1 | 0 | 0 | 0 | 0 | 5 |
| 総 計 | 107 | 2,398 | 2,703 | 1 | 6 | 5 | 333 |

(単位:個)

| か り 数 | | | | | 分銅・おもり | | |
|------------|------------------------------|-------|------------------|-------------------------|-------------|------------------|-------------------------|
| ばね式 はかり | 手動指示併用 及び その他指示 はかり | 計 | 不 合 格 数 | 不 合 格 率 (%) | 検 査 数 | 不 合 格 数 | 不 合 格 率 (%) |
| 92 | 3 | 479 | 6 | 1.3 | 292 | 0 | － |
| 258 | 2 | 630 | 13 | 2.1 | 139 | 0 | － |
| 169 | 1 | 900 | 23 | 2.6 | 216 | 0 | － |
| 93 | 1 | 377 | 9 | 2.4 | 264 | 0 | － |
| 159 | 6 | 726 | 8 | 1.1 | 462 | 0 | － |
| 168 | 1 | 371 | 3 | 0.8 | 91 | 0 | － |
| 61 | 4 | 173 | 1 | 0.6 | 22 | 0 | － |
| 52 | 1 | 202 | 2 | 1.0 | 63 | 0 | － |
| 65 | 0 | 216 | 2 | 0.9 | 137 | 0 | － |
| 1,117 | 19 | 4,074 | 67 | 1.6 | 1,686 | 0 | － |
| 51 | 1 | 157 | 1 | 0.6 | 55 | 0 | － |
| 1,168 | 20 | 4,231 | 68 | 1.6 | 1,741 | 0 | － |
| 0 | 0 | 5 | 0 | － | 25 | 0 | － |
| 1,168 | 20 | 4,236 | 68 | 1.6 | 1,766 | 0 | － |

(2)－2 令和6年度 定期検査実績（集合検査）

| 市郡町名 | 検査 日数 | 検査 戸数 | 器 種 別 は | | | | |
|------------------|----------|----------|------------|-----------|------------------|----------|------------------|
| | | | 電気式 はかり | 手動 天びん | 等比皿 手動 はかり | 棒 はかり | その他 手動 はかり |
| 下 田 市 | 6 | 104 | 109 | 0 | 0 | 0 | 7 |
| 伊 東 市 | 8 | 145 | 124 | 0 | 0 | 0 | 18 |
| 熱 海 市 | 7 | 122 | 87 | 0 | 1 | 2 | 13 |
| 伊 豆 市 | 7 | 126 | 116 | 0 | 0 | 0 | 5 |
| 伊豆の国市 | 5 | 108 | 94 | 0 | 1 | 0 | 5 |
| 三 島 市 | 9 | 196 | 183 | 0 | 0 | 1 | 25 |
| 御 殿 場 市 | 6 | 161 | 163 | 0 | 0 | 0 | 14 |
| 裾 野 市 | 4 | 87 | 80 | 0 | 1 | 0 | 5 |
| 富 士 宮 市 | 11 | 276 | 223 | 0 | 1 | 0 | 35 |
| 牧 之 原 市 | 10 | 149 | 194 | 0 | 0 | 0 | 36 |
| 10市計 | 73 | 1,474 | 1,373 | 0 | 4 | 3 | 163 |
| 東伊豆町 | 3 | 43 | 30 | 0 | 0 | 0 | 2 |
| 河 津 町 | 2 | 44 | 35 | 0 | 0 | 2 | 4 |
| 南伊豆町 | 3 | 40 | 48 | 0 | 0 | 0 | 1 |
| 松 崎 町 | 2 | 28 | 18 | 0 | 0 | 0 | 5 |
| 西伊豆町 | 3 | 42 | 44 | 0 | 0 | 0 | 3 |
| 函 南 町 | 2 | 73 | 90 | 0 | 0 | 0 | 4 |
| 清 水 町 | 2 | 52 | 54 | 0 | 0 | 1 | 4 |
| 長 泉 町 | 2 | 71 | 81 | 0 | 0 | 0 | 0 |
| 小 山 町 | 2 | 55 | 41 | 0 | 0 | 0 | 8 |
| 吉 田 町 | 3 | 67 | 112 | 0 | 0 | 0 | 3 |
| 川 根 本 町 | 4 | 66 | 54 | 0 | 0 | 0 | 28 |
| 11町計 | 28 | 581 | 607 | 0 | 0 | 3 | 62 |
| 10市11町計 | 101 | 2,055 | 1,980 | 0 | 4 | 6 | 225 |
| 特定市を除く その他の市町 | 1 | 1 | 2 | 0 | 0 | 0 | 0 |
| 総 計 | 102 | 2,056 | 1,982 | 0 | 4 | 6 | 225 |

(単位:個)

| か り 数 | | | | | 分銅・おもり | | |
|------------|------------------------------|-------|------------------|-------------------------|-------------|------------------|-------------------------|
| ばね式 はかり | 手動指示併用 及び その他指示 はかり | 計 | 不 合 格 数 | 不 合 格 率 (%) | 検 査 数 | 不 合 格 数 | 不 合 格 率 (%) |
| 74 | 0 | 190 | 0 | － | 34 | 0 | － |
| 90 | 0 | 232 | 3 | 1.3 | 85 | 0 | － |
| 61 | 3 | 167 | 0 | － | 85 | 0 | － |
| 81 | 0 | 202 | 1 | 0.5 | 23 | 0 | － |
| 52 | 1 | 153 | 0 | － | 41 | 0 | － |
| 87 | 4 | 300 | 3 | 1.0 | 143 | 0 | － |
| 80 | 3 | 260 | 3 | 1.2 | 86 | 0 | － |
| 39 | 1 | 126 | 2 | 1.6 | 35 | 0 | － |
| 119 | 9 | 387 | 2 | 0.5 | 225 | 0 | － |
| 52 | 1 | 283 | 4 | 1.4 | 184 | 0 | － |
| 735 | 22 | 2,300 | 18 | 0.8 | 941 | 0 | － |
| 25 | 1 | 58 | 1 | 1.7 | 15 | 0 | － |
| 28 | 1 | 70 | 0 | － | 30 | 0 | － |
| 15 | 0 | 64 | 3 | 4.7 | 5 | 0 | － |
| 10 | 1 | 34 | 0 | － | 29 | 0 | － |
| 27 | 0 | 74 | 0 | － | 12 | 0 | － |
| 31 | 0 | 125 | 2 | 1.6 | 15 | 0 | － |
| 17 | 0 | 76 | 0 | － | 21 | 0 | － |
| 30 | 0 | 111 | 3 | 2.7 | 0 | 0 | － |
| 40 | 0 | 89 | 0 | － | 41 | 0 | － |
| 31 | 1 | 147 | 4 | 2.7 | 26 | 0 | － |
| 36 | 0 | 118 | 2 | 1.7 | 141 | 0 | － |
| 290 | 4 | 966 | 15 | 1.6 | 335 | 0 | － |
| 1,025 | 26 | 3,266 | 33 | 1.0 | 1,276 | 0 | － |
| 0 | 0 | 2 | 0 | － | 0 | 0 | － |
| 1,025 | 26 | 3,268 | 33 | 1.0 | 1,276 | 0 | － |

(3)－1 令和5年度 定期検査実績（所在場所検査）

| 市郡町名 | 検査 日数 | 事業 所数 | 器種別検査数 | | | | 不 合 格 数 | 不 合 格 率 (%) | 分銅・おもり | |
|---------|----------|----------|------------|------------|-----------|-------|------------------|-------------------------|--------|------------------|
| | | | 電気式 はかり | 手動式 はかり | 指示 はかり | 計 | | | 検査数 | 不 合 格 数 |
| 島 田 市 | 9 | 30 | 82 | 9 | 11 | 102 | 1 | 1.0 | 49 | 0 |
| 磐 田 市 | 9 | 34 | 159 | 3 | 31 | 193 | 0 | － | 16 | 0 |
| 焼 津 市 | 15 | 56 | 298 | 2 | 52 | 352 | 6 | 1.7 | 20 | 0 |
| 掛 川 市 | 9 | 23 | 190 | 25 | 25 | 240 | 2 | 0.8 | 152 | 0 |
| 藤 枝 市 | 15 | 53 | 295 | 15 | 29 | 339 | 4 | 1.2 | 59 | 0 |
| 袋 井 市 | 6 | 21 | 71 | 0 | 5 | 76 | 0 | － | 0 | 0 |
| 湖 西 市 | 3 | 16 | 58 | 0 | 16 | 74 | 0 | － | 0 | 0 |
| 御 前 崎 市 | 3 | 13 | 51 | 0 | 27 | 78 | 2 | 2.6 | 5 | 0 |
| 菊 川 市 | 5 | 12 | 72 | 13 | 13 | 98 | 2 | 2.0 | 53 | 0 |
| 9 市 計 | 74 | 258 | 1,276 | 67 | 209 | 1,552 | 17 | 1.1 | 354 | 0 |
| 森 町 | 2 | 9 | 31 | 2 | 3 | 36 | 1 | 2.8 | 10 | 0 |
| 総 計 | 76 | 267 | 1,307 | 69 | 212 | 1,588 | 18 | 1.1 | 364 | 0 |

(単位:個)

| ひょう量別はかり数 | | | | | | | | | | | | | | | |
|-----------|-----------|-----------|----------|----------|-----------|-----------|----------|----------|-----------|-----------|----------|----------|-----------|-----------|----------|
| 電気式はかり | | | | 手動はかり | | | | 指示はかり | | | | 合計 | | | |
| 1t 以下 | 20t 以下 | 40t 以下 | 40t 超 | 1t 以下 | 20t 以下 | 40t 以下 | 40t 超 | 1t 以下 | 20t 以下 | 40t 以下 | 40t 超 | 1t 以下 | 20t 以下 | 40t 以下 | 40t 超 |
| 71 | 10 | 1 | 0 | 8 | 1 | 0 | 0 | 11 | 0 | 0 | 0 | 90 | 11 | 1 | 0 |
| 152 | 5 | 2 | 0 | 2 | 1 | 0 | 0 | 31 | 0 | 0 | 0 | 185 | 6 | 2 | 0 |
| 277 | 18 | 2 | 1 | 2 | 0 | 0 | 0 | 52 | 0 | 0 | 0 | 331 | 18 | 2 | 1 |
| 183 | 6 | 1 | 0 | 25 | 0 | 0 | 0 | 25 | 0 | 0 | 0 | 233 | 6 | 1 | 0 |
| 287 | 7 | 1 | 0 | 15 | 0 | 0 | 0 | 29 | 0 | 0 | 0 | 331 | 7 | 1 | 0 |
| 64 | 4 | 2 | 1 | 0 | 0 | 0 | 0 | 5 | 0 | 0 | 0 | 69 | 4 | 2 | 1 |
| 58 | 0 | 0 | 0 | 0 | 0 | 0 | 0 | 16 | 0 | 0 | 0 | 74 | 0 | 0 | 0 |
| 49 | 2 | 0 | 0 | 0 | 0 | 0 | 0 | 27 | 0 | 0 | 0 | 76 | 2 | 0 | 0 |
| 66 | 6 | 0 | 0 | 13 | 0 | 0 | 0 | 13 | 0 | 0 | 0 | 92 | 6 | 0 | 0 |
| 1,207 | 58 | 9 | 2 | 65 | 2 | 0 | 0 | 209 | 0 | 0 | 0 | 1,481 | 60 | 9 | 2 |
| 28 | 2 | 1 | 0 | 2 | 0 | 0 | 0 | 3 | 0 | 0 | 0 | 33 | 2 | 1 | 0 |
| 1,235 | 60 | 10 | 2 | 67 | 2 | 0 | 0 | 212 | 0 | 0 | 0 | 1,514 | 62 | 10 | 2 |

(3)－2 令和6年度 定期検査実績（所在場所検査）

| 市郡町名 | 検査 日数 | 事業 所数 | 器種別検査数 | | | | 不 合 格 数 | 不 合 格 率 (%) | 分銅・おもり | |
|---------|----------|----------|------------|------------|-----------|-----|------------------|-------------------------|--------|------------------|
| | | | 電気式 はかり | 手動式 はかり | 指示 はかり | 計 | | | 検査数 | 不 合 格 数 |
| 下 田 市 | 4 | 8 | 13 | 1 | 6 | 20 | 0 | － | 6 | 0 |
| 伊 東 市 | 6 | 16 | 41 | 5 | 2 | 48 | 0 | － | 24 | 0 |
| 熱 海 市 | 3 | 10 | 57 | 3 | 8 | 68 | 0 | － | 16 | 0 |
| 伊 豆 市 | 5 | 10 | 30 | 2 | 2 | 34 | 0 | － | 11 | 0 |
| 伊豆の国市 | 5 | 16 | 89 | 1 | 22 | 112 | 2 | 1.8 | 6 | 0 |
| 三 島 市 | 4 | 10 | 14 | 1 | 3 | 18 | 0 | － | 6 | 0 |
| 御 殿 場 市 | 6 | 11 | 37 | 2 | 6 | 45 | 1 | 2.2 | 12 | 0 |
| 裾 野 市 | 6 | 13 | 29 | 1 | 24 | 54 | 0 | － | 5 | 0 |
| 富 士 宮 市 | 6 | 26 | 104 | 9 | 34 | 147 | 1 | 0.7 | 49 | 0 |
| 牧 之 原 市 | 10 | 35 | 139 | 2 | 21 | 162 | 0 | － | 11 | 0 |
| 10市計 | 55 | 155 | 553 | 27 | 128 | 708 | 4 | 0.6 | 146 | 0 |
| 東伊豆町 | 2 | 5 | 19 | 0 | 2 | 21 | 0 | － | 0 | 0 |
| 河 津 町 | 1 | 1 | 11 | 0 | 6 | 17 | 0 | － | 0 | 0 |
| 南伊豆町 | 3 | 3 | 2 | 1 | 0 | 3 | 0 | － | 0 | 0 |
| 松 崎 町 | 1 | 3 | 2 | 1 | 1 | 4 | 0 | － | 6 | 0 |
| 西伊豆町 | 1 | 1 | 2 | 0 | 0 | 2 | 0 | － | 0 | 0 |
| 函 南 町 | 2 | 2 | 6 | 0 | 0 | 6 | 0 | － | | 0 |
| 清 水 町 | 4 | 13 | 49 | 1 | 1 | 51 | 4 | 7.8 | 6 | 0 |
| 長 泉 町 | 4 | 10 | 22 | 0 | 3 | 25 | 1 | 4.0 | 0 | 0 |
| 小 山 町 | 4 | 4 | 18 | 0 | 13 | 31 | 0 | － | 0 | 0 |
| 吉 田 町 | 4 | 9 | 69 | 0 | 4 | 73 | 2 | 2.7 | 0 | 0 |
| 川 根 本 町 | 4 | 12 | 13 | 3 | 1 | 17 | 1 | 5.9 | 15 | 0 |
| 11町計 | 30 | 63 | 213 | 6 | 31 | 250 | 8 | 3.2 | 27 | 0 |
| 総 計 | 85 | 218 | 766 | 33 | 159 | 958 | 12 | 1.3 | 173 | 0 |

(単位:個)

| ひょう量別はかり数 | | | | | | | | | | | | | | | |
|-----------|-----------|-----------|----------|----------|-----------|-----------|----------|----------|-----------|-----------|----------|----------|-----------|-----------|----------|
| 電気式はかり | | | | 手動はかり | | | | 指示はかり | | | | 合計 | | | |
| 1t 以下 | 20t 以下 | 40t 以下 | 40t 超 | 1t 以下 | 20t 以下 | 40t 以下 | 40t 超 | 1t 以下 | 20t 以下 | 40t 以下 | 40t 超 | 1t 以下 | 20t 以下 | 40t 以下 | 40t 超 |
| 12 | 0 | 1 | 0 | 1 | 0 | 0 | 0 | 6 | 0 | 0 | 0 | 19 | 0 | 1 | 0 |
| 31 | 5 | 4 | 1 | 5 | 0 | 0 | 0 | 2 | 0 | 0 | 0 | 38 | 5 | 4 | 1 |
| 55 | 2 | 0 | 0 | 3 | 0 | 0 | 0 | 8 | 0 | 0 | 0 | 66 | 2 | 0 | 0 |
| 28 | 0 | 2 | 0 | 2 | 0 | 0 | 0 | 2 | 0 | 0 | 0 | 32 | 0 | 2 | 0 |
| 82 | 7 | 0 | 0 | 0 | 1 | 0 | 0 | 22 | 0 | 0 | 0 | 104 | 8 | 0 | 0 |
| 11 | 2 | 1 | 0 | 0 | 1 | 0 | 0 | 3 | 0 | 0 | 0 | 14 | 3 | 1 | 0 |
| 30 | 3 | 2 | 2 | 2 | 0 | 0 | 0 | 6 | 0 | 0 | 0 | 38 | 3 | 2 | 2 |
| 26 | 2 | 1 | 0 | 1 | 0 | 0 | 0 | 24 | 0 | 0 | 0 | 51 | 2 | 1 | 0 |
| 99 | 3 | 2 | 0 | 9 | 0 | 0 | 0 | 34 | 0 | 0 | 0 | 142 | 3 | 2 | 0 |
| 120 | 19 | 0 | 0 | 2 | 0 | 0 | 0 | 21 | 0 | 0 | 0 | 143 | 19 | 0 | 0 |
| 494 | 43 | 13 | 3 | 25 | 2 | 0 | 0 | 128 | 0 | 0 | 0 | 647 | 45 | 13 | 3 |
| 19 | 0 | 0 | 0 | 0 | 0 | 0 | 0 | 2 | 0 | 0 | 0 | 21 | 0 | 0 | 0 |
| 11 | 0 | 0 | 0 | 0 | 0 | 0 | 0 | 6 | 0 | 0 | 0 | 17 | 0 | 0 | 0 |
| 1 | 0 | 1 | 0 | 1 | 0 | 0 | 0 | 0 | 0 | 0 | 0 | 2 | 0 | 1 | 0 |
| 0 | 1 | 1 | 0 | 1 | 0 | 0 | 0 | 1 | 0 | 0 | 0 | 2 | 1 | 1 | 0 |
| 0 | 2 | 0 | 0 | 0 | 0 | 0 | 0 | 0 | 0 | 0 | 0 | 0 | 2 | 0 | 0 |
| 0 | 5 | 1 | 0 | 0 | 0 | 0 | 0 | 0 | 0 | 0 | 0 | 0 | 5 | 1 | 0 |
| 41 | 6 | 2 | 0 | 1 | 0 | 0 | 0 | 1 | 0 | 0 | 0 | 43 | 6 | 2 | 0 |
| 18 | 2 | 2 | 0 | 0 | 0 | 0 | 0 | 3 | 0 | 0 | 0 | 21 | 2 | 2 | 0 |
| 16 | 0 | 2 | 0 | 0 | 0 | 0 | 0 | 13 | 0 | 0 | 0 | 29 | 0 | 2 | 0 |
| 68 | 0 | 1 | 0 | 0 | 0 | 0 | 0 | 4 | 0 | 0 | 0 | 72 | 0 | 1 | 0 |
| 8 | 5 | 0 | 0 | 3 | 0 | 0 | 0 | 1 | 0 | 0 | 0 | 12 | 5 | 0 | 0 |
| 182 | 21 | 10 | 0 | 6 | 0 | 0 | 0 | 31 | 0 | 0 | 0 | 219 | 21 | 10 | 0 |
| 676 | 64 | 23 | 3 | 31 | 2 | 0 | 0 | 159 | 0 | 0 | 0 | 866 | 66 | 23 | 3 |

(4)－1 令和5年度 計量士代検査

| 市郡町名 | 検査 戸数 | 器 種 別 | | | | |
|----------------------------|----------|------------|-----------|------------------|----------|------------------|
| | | 電気式 はかり | 手動 天びん | 等比皿 手動 はかり | 棒 はかり | その他 手動 はかり |
| 湖 西 市 | 22 | 70 | 0 | 0 | 0 | 8 |
| 磐 田 市 | 87 | 547 | 0 | 0 | 0 | 31 |
| 袋 井 市 | 54 | 488 | 0 | 0 | 0 | 6 |
| 御 前 崎 市 | 33 | 154 | 0 | 0 | 0 | 18 |
| 菊 川 市 | 48 | 204 | 0 | 0 | 0 | 3 |
| 掛 川 市 | 78 | 498 | 0 | 0 | 0 | 14 |
| 島 田 市 | 69 | 405 | 0 | 1 | 0 | 2 |
| 藤 枝 市 | 47 | 178 | 0 | 0 | 0 | 3 |
| 焼 津 市 | 80 | 372 | 0 | 0 | 0 | 3 |
| 9 市 計 | 518 | 2,916 | 0 | 1 | 0 | 88 |
| 森 町 | 12 | 138 | 0 | 0 | 0 | 0 |
| 周智郡 計 | 12 | 138 | 0 | 0 | 0 | 0 |
| 特 定 市 を 除 く そ の 他 の 市 町 | 116 | 604 | 0 | 0 | 0 | 5 |
| 総 計 | 646 | 3,658 | 0 | 1 | 0 | 93 |

(単位:個)

| は か り 数 | | | | | 分銅・おもり | | |
|------------|------------------|-------|------------------|-------------------------|-------------|------------------|-------------------------|
| ばね式 はかり | その他 指示 はかり | 計 | 不 合 格 数 | 不 合 格 率 (%) | 検 査 数 | 不 合 格 数 | 不 合 格 率 (%) |
| 3 | 4 | 85 | 0 | - | 0 | 0 | - |
| 4 | 3 | 585 | 0 | - | 12 | 0 | - |
| 14 | 0 | 508 | 0 | - | 11 | 0 | - |
| 4 | 9 | 185 | 0 | - | 0 | 0 | - |
| 5 | 0 | 212 | 0 | - | 5 | 0 | - |
| 11 | 9 | 532 | 0 | - | 0 | 0 | - |
| 44 | 0 | 452 | 0 | - | 0 | 0 | - |
| 65 | 0 | 246 | 0 | - | 10 | 0 | - |
| 69 | 2 | 446 | 0 | - | 15 | 0 | - |
| 219 | 27 | 3,251 | 0 | - | 53 | 0 | - |
| 0 | 0 | 138 | 0 | - | 0 | 0 | - |
| 0 | 0 | 138 | 0 | - | 0 | 0 | - |
| 4 | 0 | 613 | 0 | - | 18 | 0 | - |
| 223 | 27 | 4,002 | 0 | - | 71 | 0 | - |

(4)－2 令和6年度 計量士代検査

| 市郡町名 | 検査 戸数 | 器 種 別 | | | | |
|----------------|----------|------------|-----------|------------------|----------|------------------|
| | | 電気式 はかり | 手動 天びん | 等比皿 手動 はかり | 棒 はかり | その他 手動 はかり |
| 下 田 市 | 14 | 27 | 0 | 0 | 0 | 0 |
| 伊 東 市 | 35 | 88 | 0 | 0 | 0 | 0 |
| 熱 海 市 | 5 | 6 | 0 | 0 | 0 | 0 |
| 伊 豆 市 | 11 | 20 | 0 | 0 | 0 | 0 |
| 伊 豆 の 国 市 | 16 | 21 | 0 | 0 | 0 | 1 |
| 三 島 市 | 42 | 146 | 0 | 0 | 0 | 0 |
| 御 殿 場 市 | 15 | 42 | 0 | 0 | 0 | 1 |
| 裾 野 市 | 6 | 6 | 0 | 0 | 0 | 0 |
| 富 士 宮 市 | 71 | 201 | 0 | 0 | 0 | 1 |
| 牧 之 原 市 | 47 | 149 | 0 | 0 | 0 | 3 |
| 10市計 | 262 | 706 | 0 | 0 | 0 | 6 |
| 東 伊 豆 町 | 3 | 5 | 0 | 0 | 0 | 0 |
| 河 津 町 | 5 | 14 | 0 | 0 | 0 | 1 |
| 南 伊 豆 町 | 1 | 1 | 0 | 0 | 0 | 0 |
| 松 崎 町 | 3 | 8 | 0 | 0 | 0 | 0 |
| 西 伊 豆 町 | 5 | 11 | 0 | 0 | 0 | 0 |
| 函 南 町 | 16 | 31 | 0 | 0 | 0 | 0 |
| 清 水 町 | 29 | 54 | 0 | 0 | 0 | 0 |
| 長 泉 町 | 19 | 121 | 0 | 0 | 0 | 0 |
| 小 山 町 | 6 | 74 | 0 | 0 | 0 | 0 |
| 吉 田 町 | 31 | 130 | 0 | 0 | 0 | 0 |
| 川 根 本 町 | 7 | 44 | 0 | 0 | 0 | 1 |
| 11町計 | 125 | 493 | 0 | 0 | 0 | 2 |
| 10市11町計 | 387 | 1,199 | 0 | 0 | 0 | 8 |
| 特定市除く その他市町 | 202 | 1,114 | 0 | 0 | 0 | 26 |
| 総 計 | 589 | 2,313 | 0 | 0 | 0 | 34 |

(単位:個)

| は か り 数 | | | | | 分銅・おもり | | |
|------------|------------------|-------|------------------|-------------------------|-------------|------------------|-------------------------|
| ばね式 はかり | その他 指示 はかり | 計 | 不 合 格 数 | 不 合 格 率 (%) | 検 査 数 | 不 合 格 数 | 不 合 格 率 (%) |
| 11 | 0 | 38 | 0 | - | 0 | 0 | - |
| 20 | 0 | 108 | 0 | - | 0 | 0 | - |
| 2 | 0 | 8 | 0 | - | 0 | 0 | - |
| 2 | 0 | 22 | 0 | - | 0 | 0 | - |
| 3 | 0 | 25 | 0 | - | 4 | 0 | - |
| 14 | 0 | 160 | 0 | - | 0 | 0 | - |
| 2 | 0 | 45 | 0 | - | 6 | 0 | - |
| 0 | 0 | 6 | 0 | - | 0 | 0 | - |
| 14 | 0 | 216 | 0 | - | 5 | 0 | - |
| 1 | 0 | 153 | 0 | - | 0 | 0 | - |
| 69 | 0 | 781 | 0 | - | 15 | 0 | - |
| 3 | 0 | 8 | 0 | - | 0 | 0 | - |
| 7 | 0 | 22 | 0 | - | 0 | 0 | - |
| 0 | 0 | 1 | 0 | - | 0 | 0 | - |
| 0 | 0 | 8 | 0 | - | 0 | 0 | - |
| 6 | 0 | 17 | 0 | - | 0 | 0 | - |
| 6 | 0 | 37 | 0 | - | 0 | 0 | - |
| 18 | 0 | 72 | 0 | - | 0 | 0 | - |
| 3 | 0 | 124 | 0 | - | 0 | 0 | - |
| 0 | 0 | 74 | 0 | - | 0 | 0 | - |
| 2 | 0 | 132 | 0 | - | 0 | 0 | - |
| 0 | 0 | 45 | 0 | - | 0 | 0 | - |
| 45 | 0 | 540 | 0 | - | 0 | 0 | - |
| 114 | 0 | 1,321 | 0 | - | 15 | 0 | - |
| 40 | 0 | 1,180 | 0 | - | 71 | 0 | - |
| 154 | 0 | 2,501 | 0 | - | 86 | 0 | - |

6 立入検査

商取引における適正な計量の実施を確保するため、計量法第148条の規定に基づき、工場・店舗等への立入検査を実施しています。令和5年度及び6年度は、食料品の量目、燃料油メーター、家庭用ガスメーター等の消費生活に関係の深い特定計量器及び届出製造事業者等の計量関係事業者を対象として立入検査を実施しました。

その結果、不適正な事項のあった事業者に対しては、改善を指示するとともに、今後の計量管理について指導を行いました。

令和5年度及び6年度の立入検査実施状況は、次表のとおりです。

| 区 分 | 令和5年度 | | | | 令和6年度 | | | |
|---------|-------|-------|------|---------|-------|-------|------|---------|
| | 検査日数 | 検査延人員 | 立入戸数 | 検査個数 | 検査日数 | 検査延人員 | 立入戸数 | 検査個数 |
| 食料品量目 | 1 | 3 | 3 | 35 | 1 | 4 | 3 | 35 |
| 特定計量器 | 175 | 204 | 366 | 276,370 | 205 | 240 | 388 | 158,075 |
| 計量関係事業者 | 46 | 53 | 76 | | 47 | 87 | 72 | |

(注) 特定計量器の検査個数は台帳検査分を含みます。(R5:274,582個、R6:156,446個)

(1) 食料品量目の立入検査

県民の消費生活に関係の深い食料品、県内特産品を取り扱っているスーパーマーケット等の小売事業者、詰込事業者等(小売販売事業を兼ねている事業所を含む)を対象として中元時期、年末年始時期を中心に量目の立入検査を実施しました。

令和6年度の県実施分につきましては、買上検査において内容量が不足した商品はありませんでしたので、当該商品に対する立入検査は実施しませんでした。

なお、令和4年度の量目立入検査は、一般消費者からの通報により立入検査を実施したものであり、当該事業所には正確計量に努めるよう指導しました。

立 入 検 査 結 果

| 区 分 | | | 令和4年度 | | 令和5年度 | | 令和6年度 | |
|---------------------------------|---------------------------------|----|-------|------|-------|------|-------|------|
| | | | 個 数 | 率(%) | 個 数 | 率(%) | 個 数 | 率(%) |
| 県 実 施 分 | 量目立入検査 (詰込事業者等に対する立入検査) | 超過 | 0 | 0 | 0 | - | 0 | - |
| | | 適正 | 10 | 100 | 0 | - | 0 | - |
| | | 不足 | 0 | 0 | 0 | - | 0 | - |
| | | 計 | 10 | 100 | 0 | - | 0 | - |
| | 買上検査 (詰込・小売事業者の店頭商品購入持ち帰り検査) | 超過 | 0 | 0 | 1 | 2.9 | 2 | 5.7 |
| | | 適正 | 45 | 100 | 34 | 97.1 | 33 | 94.3 |
| | | 不足 | 0 | 0 | 0 | 0.0 | 0 | 0.0 |
| | | 計 | 45 | 100 | 35 | 100 | 35 | 100 |
| | 苦 情 処 理 | | 該当なし | | 該当なし | | 該当なし | |
| | 小 計 | 超過 | 0 | 0 | 1 | 2.9 | 2 | 5.7 |
| | | 適正 | 55 | 100 | 34 | 97.1 | 33 | 94.3 |
| | | 不足 | 0 | 0 | 0 | 0.0 | 0 | 0.0 |
| | | 計 | 55 | 100 | 35 | 100 | 35 | 100 |
| 権限移譲による市町実施分 (小売事業者に対する立入検査) | | 超過 | 2 | 0.1 | 5 | 0.4 | 0 | 0.0 |
| | | 適正 | 1,471 | 98.2 | 1,305 | 98.1 | 1,146 | 97.4 |
| | | 不足 | 25 | 1.7 | 20 | 1.5 | 30 | 2.6 |
| | | 計 | 1,498 | 100 | 1,365 | 100 | 1,176 | 100 |
| 合 計 | | 超過 | 2 | 0.1 | 6 | 0.4 | 2 | 0.2 |
| | | 適正 | 1,526 | 98.3 | 1,339 | 98.1 | 1,179 | 97.3 |
| | | 不足 | 25 | 1.6 | 20 | 1.5 | 30 | 2.5 |
| | | 計 | 1,553 | 100 | 1,365 | 100 | 1,211 | 100 |

(注) 県実施分の量目立入検査は通報によるもの及び買上検査にて不足があった事業者に対するもの。

県実施分の商品別内訳（令和6年度分）

| 商 品 名 | 検査 個数 | 超 過 | | 適 正 | | 不 足 | |
|-----------|----------|-----|------|-----|-------|-----|------|
| | | 個 数 | 率(%) | 個 数 | 率(%) | 個 数 | 率(%) |
| 食 肉 | 0 | 0 | - | 0 | - | 0 | - |
| 食 肉 加 工 品 | 0 | 0 | - | 0 | - | 0 | - |
| 魚 介 類 | 0 | 0 | - | 0 | - | 0 | - |
| 魚介類 加 工 品 | 15 | 0 | - | 15 | 100.0 | 0 | - |
| 精米及び精麦 | 0 | 0 | - | 0 | - | 0 | - |
| 野 菜 | 0 | 0 | - | 0 | - | 0 | - |
| 野 菜 加 工 品 | 0 | 0 | - | 0 | - | 0 | - |
| め ん 類 | 0 | 0 | - | 0 | - | 0 | - |
| 茶・コ ー ヒ ー | 5 | 0 | - | 5 | - | 0 | - |
| 穀物(豆類加工品) | 0 | 0 | - | 0 | - | 0 | - |
| 調 理 食 品 | 15 | 2 | 13.3 | 13 | 86.7 | 0 | - |
| そ の 他 | 0 | 0 | - | 0 | - | 0 | - |
| 合 計 | 35 | 2 | 5.7 | 33 | 94.3 | 0 | - |

(2) 権限移譲による食料品量目の立入検査

本県では、小売事業者に対する食料品量目の立入検査等を市町へ権限移譲しています。
権限移譲した17市10町が、令和6年度に実施した食料品量目の立入検査の結果は、次表のとおりです。

| 区 分 | 実働 日数 | 検 査 延人員 | 検査 戸数 | 検査 商品数 | 超 過 | | 適 正 | | 不 足 | |
|---------|----------|------------|----------|-----------|-----|------|-------|-------|-----|------|
| | | | | | 個数 | 率(%) | 個数 | 率(%) | 個数 | 率(%) |
| 熱 海 市 | 1 | 3 | 1 | 20 | 0 | 0.0 | 20 | 100.0 | 0 | 0.0 |
| 三 島 市 | 1 | 3 | 3 | 59 | 0 | 0.0 | 52 | 88.1 | 7 | 11.9 |
| 富 士 宮 市 | 1 | 4 | 5 | 71 | 0 | 0.0 | 70 | 98.6 | 1 | 1.4 |
| 伊 東 市 | 2 | 4 | 3 | 120 | 0 | 0.0 | 120 | 100.0 | 0 | 0.0 |
| 島 田 市 | 0 | 0 | 0 | 0 | 0 | - | 0 | - | 0 | - |
| 磐 田 市 | 3 | 11 | 4 | 128 | 0 | 0.0 | 128 | 100.0 | 0 | 0.0 |
| 焼 津 市 | 3 | 6 | 4 | 60 | 0 | 0.0 | 60 | 100.0 | 0 | 0.0 |
| 掛 川 市 | 2 | 4 | 3 | 46 | 0 | 0.0 | 45 | 97.8 | 1 | 2.2 |
| 藤 枝 市 | 1 | 2 | 4 | 144 | 0 | 0.0 | 136 | 94.4 | 8 | 5.6 |
| 御 殿 場 市 | 2 | 4 | 2 | 40 | 0 | 0.0 | 40 | 100.0 | 0 | 0.0 |
| 袋 井 市 | 3 | 6 | 3 | 45 | 0 | 0.0 | 45 | 100.0 | 0 | 0.0 |
| 下 田 市 | 2 | 6 | 3 | 137 | 1 | 0.7 | 136 | 99.3 | 0 | 0.0 |
| 裾 野 市 | 1 | 2 | 1 | 15 | 0 | 0.0 | 15 | 100.0 | 0 | 0.0 |
| 湖 西 市 | 1 | 2 | 2 | 31 | 1 | 3.2 | 23 | 74.2 | 7 | 22.6 |
| 伊 豆 市 | 2 | 5 | 2 | 93 | 0 | 0.0 | 93 | 100.0 | 0 | 0.0 |
| 御 前 崎 市 | 0 | 0 | 0 | 0 | 0 | - | 0 | - | 0 | - |
| 菊 川 市 | 2 | 6 | 2 | 80 | 0 | 0.0 | 79 | 98.8 | 1 | 1.3 |
| 伊豆の国市 | 1 | 2 | 1 | 25 | 0 | 0.0 | 25 | 100.0 | 0 | 0.0 |
| 牧之原市 | 2 | 4 | 5 | 124 | 0 | 0.0 | 124 | 100.0 | 0 | 0.0 |
| 東伊豆町 | 1 | 2 | 1 | 15 | 0 | 0.0 | 15 | 100.0 | 0 | 0.0 |
| 河 津 町 | 1 | 2 | 1 | 6 | 0 | 0.0 | 6 | 100.0 | 0 | 0.0 |
| 南伊豆町 | 1 | 1 | 2 | 20 | 0 | 0.0 | 20 | 100.0 | 0 | 0.0 |
| 松 崎 町 | 1 | 1 | 1 | 10 | 0 | 0.0 | 10 | 100.0 | 0 | 0.0 |
| 西伊豆町 | 0 | 0 | 0 | 0 | 0 | - | 0 | - | 0 | - |
| 函 南 町 | 1 | 3 | 1 | 15 | 0 | 0.0 | 15 | 100.0 | 0 | 0.0 |
| 清 水 町 | 1 | 2 | 2 | 100 | 0 | 0.0 | 100 | 100.0 | 0 | 0.0 |
| 長 泉 町 | 0 | 0 | 0 | 0 | 0 | - | 0 | - | 0 | - |
| 小 山 町 | 1 | 2 | 1 | 20 | 0 | 0.0 | 20 | 100.0 | 0 | 0.0 |
| 吉 田 町 | 2 | 6 | 2 | 40 | 0 | 0.0 | 40 | 100.0 | 0 | 0.0 |
| 川 根 本 町 | 1 | 2 | 1 | 14 | 0 | 0.0 | 14 | 100.0 | 0 | 0.0 |
| 森 町 | 1 | 2 | 1 | 20 | 0 | 0.0 | 20 | 100.0 | 0 | 0.0 |
| 計 | 41 | 97 | 61 | 1,498 | 2 | 0.1 | 1,471 | 98.2 | 25 | 1.7 |

(3) 特定計量器の立入検査

検定等の有効期間及び適正な計量器の使用を確認するため、立入検査を実施しました。
その結果は、次表のとおりです。

| 区 分 | | 令和4年度 | 令和5年度 | 令和6年度 |
|--|---------|---------|---------|--------|
| 燃 料 油 メ ー タ ー | 立入事業所数 | 277 | 236 | 265 |
| | 検査個数 | 1,900 | 1,400 | 1,442 |
| | 不適正個数 | 1 | 0 | 0 |
| | 不適正率(%) | 0.05 | 0.0 | 0.0 |
| 石 油 ガ ス メ ー タ ー (台 帳 検 査) | 立入事業所数 | 76 | 68 | 66 |
| | 検査個数 | 163,088 | 184,111 | 73,271 |
| | 不適正個数 | 3 | 0 | 2 |
| | 不適正率(%) | 0.002 | 0.0 | 0.003 |
| 水 道 メ ー タ ー (台 帳 検 査 を 含 む。) | 立入事業所数 | 9 | 5 | 5 |
| | 検査個数 | 200,443 | 90,471 | 83,037 |
| | 不適正個数 | 490 | 3 | 28 |
| | 不適正率(%) | 0.2 | 0.003 | 0.03 |
| タ ク シ ー メ ー タ ー (台 帳 検 査 を 含 む。) | 立入事業所数 | 0 | 0 | 0 |
| | 検査個数 | 0 | 0 | 0 |
| | 不適正個数 | 0 | 0 | 0 |
| | 不適正率(%) | 0.0 | 0.0 | 0.0 |
| は か り | 立入事業所数 | 40 | 43 | 40 |
| | 検査個数 | 49 | 65 | 75 |
| | 不適正個数 | 0 | 0 | 1 |
| | 不適正率(%) | 0.0 | 0.0 | 1.3 |
| 環 境 計 量 証 明 用 特 定 計 量 器 (台 帳 検 査 を 含 む。) | 立入事業所数 | 2 | 14 | 12 |
| | 検査個数 | 39 | 323 | 250 |
| | 不適正個数 | 0 | 0 | 0 |
| | 不適正率(%) | 0.0 | 0.0 | 0.0 |

(注) 燃料油メーターは、検定時に併せて実施した分を含む。
水道メーターの立入検査は、水道事業管理者に対するもの。
タクシーメーターの立入検査は、通報等があった場合に実施する。

不適正計量器の内訳（令和6年度分）

(単位:個)

| 区 分 | 全 体 | | | | |
|-------------------------------------|-----|--------|-----|------|-----|
| | | 有効期限切れ | 器 差 | 検定証印 | その他 |
| 燃 料 油 メ ー タ ー | 0 | 0 | 0 | 0 | 0 |
| 石 油 ガ ス メ ー タ ー (台 帳 調 査) | 2 | 2 | 0 | 0 | 0 |
| 水 道 メ ー タ ー (台 帳 検 査 を 含 む。) | 28 | 28 | 0 | 0 | 0 |
| タ ク シ ー メ ー タ ー (台 帳 検 査 を 含 む。) | 0 | 0 | 0 | 0 | 0 |
| は か り | 1 | - | 0 | 0 | 1 |
| 環境計量証明用特定計量器 | 0 | 0 | 0 | 0 | 0 |

(4) 計量関係事業者への立入検査

届出製造事業者、届出修理事業者、計量証明事業者等の計量関係事業者に対して、計量法第148条の規定に基づき、適正な計量の実施を確保するため、立入検査を実施しました。

令和6年度の立入検査実施状況は、次表のとおりです。

| 区 分 | 立 入 事 業 所 数 | 指 摘 ・ 指 導 事 業 所 数 | 指 摘 ・ 指 導 事 項 数 (件) |
|-------------------|----------------|----------------------|--------------------------|
| 届 出 製 造 事 業 者 | 5 | 1 | 1 |
| 届 出 修 理 事 業 者 | 12 | 2 | 3 |
| 届 出 販 売 事 業 者 | 0 | 0 | 0 |
| 一 般 計 量 証 明 事 業 者 | 41 | 7 | 11 |
| 環 境 計 量 証 明 事 業 者 | 12 | 2 | 2 |
| 適 正 計 量 管 理 事 業 所 | 0 | 0 | 0 |
| 計 量 士 | 0 | 0 | 0 |
| 指 定 製 造 事 業 者 | 2 | 0 | 0 |

7 普及・指導

(1) 計量管理の推進

ア 主任計量者試験の実施

一般計量証明事業所には、計量管理を実施する者として、計量士又は都道府県が実施する主任計量者試験の合格者を配置することが義務付けられています。

本県が実施した主任計量者試験の合格状況は、次表のとおりです。

(単位:人)

| 試験区分 | 令和4年度 | 令和5年度 | 令和6年度 |
|------|-------|-------|-------|
| 長 さ | 0 | 0 | 0 |
| 質 量 | 82 | 54 | 55 |
| 体 積 | 0 | 0 | 0 |
| 合 計 | 82 | 54 | 55 |

イ 主任計量者に対する再講習会

主任計量者には、5年ごとに(一社)静岡県計量協会が実施する計量管理に係る再講習の受講を推奨しています。

ウ 適正計量管理事業所の指定の推進

使用する特定計量器の検査及び商品量目の検査を自ら行う事業所を適正計量管理事業所として、本県では令和6年度末現在で、639 事業所を指定しています。

(2) 計量強調月間事業

毎年、11月1日の計量記念日を中心とした計量強調月間である11月に、計量思想の普及・啓発を目的として、広報活動を行っています。

令和6年度に実施した事業は、次表のとおりです。

| 実施日 | 実施事業 | 内 容 |
|---------------------|----------|--|
| 11月1日(金) | 駅頭キャンペーン | JR静岡駅のコンコースにおける啓発グッズの配布 |
| 11月1日(金) ～30日(土) | 庁舎内広報 | 庁舎玄関ホールにリーフレットの配架 執務室入口等に「計量記念日ポスター」の掲示 |

(3) 「県民の日」事業

8月に、「県民の日」事業として、計量検定所施設の一般公開と計量関係イベントを開催しています。(令和6年度は中止)

| 実施日 | 実施事業 | 内 容 |
|-----|-----------|----------------------|
| 8月中 | 計量ふれあいフェア | 計量器の展示、はかりに関する体験学習など |

(4) 自主計量管理の推進

登録、届出事業者等への立入検査等において、「はかり」の使用者が計量法の正しい知識を習得し、自らが計量管理を実施していくための普及啓発を実施しました。

令和6年度は、計量証明事業者の立入検査において、53 事業者に計量証明事業制度について再確認を行いました。

Ⅲ 参考資料

※ 記載内容は作成時のものです。

1 届出製造事業者一覧

(1) 主たる工場が県内に所在する事業者

| 工場・事業場名 | 事業者の所在地、電話番号 | | | 届出区分 |
|--------------------|-----------------|----------------------|---------------|---|
| | 工場・事業場の所在地、電話番号 | | | |
| 東芝テック(株) | 141-8562 | 東京都品川区大崎1-11-1 | 03-6830-9100 | 質量計第1類 |
| 静岡事業所 | 410-2323 | 伊豆の国市大仁570 | 0558-76-9634 | |
| テルモ(株) | 151-0072 | 東京都渋谷区幡ヶ谷2-44-1 | 03-3374-8111 | 抵抗体温計 血圧計第1類 |
| MEセンター | 411-0934 | 駿東郡長泉町下長窪1002-1 | 055-941-7444 | |
| 矢崎計器(株) | 108-0075 | 東京都港区港南1-8-15 | 03-5656-2000 | タクシーメーター |
| 島田製作所 | 427-8555 | 島田市横井1-7-1 | 0547-37-5218 | |
| トキコシステムソリューションズ(株) | 230-0051 | 神奈川県横浜市鶴見区鶴見中央3-9-27 | 050-8352-5280 | 水道メーター第1類・第2類 ガスメーター第2類、排ガス積算体積計等 |
| 静岡事業所 | 436-0082 | 掛川市淡陽13 | 050-3537-3253 | |
| 矢崎エナジーシステム(株) | 108-0075 | 東京都港区港南1-8-15 | 03-5656-2004 | 自重計 |
| 掛川LIサービスセンター | 436-0090 | 掛川市光陽210 | 0537-24-9322 | |
| 矢崎エナジーシステム(株) | 108-0075 | 東京都港区港南1-8-15 | 03-5656-2004 | ガスメーター第1類・第2類 圧力計第2類 |
| 天竜工場 | 431-3393 | 浜松市天竜区二俣町南鹿島23 | 053-925-4114 | |
| (株)肥田忠 | 410-0044 | 沼津市五月町17-30 | 055-921-3157 | 質量計第1類・第2類 自動捕捉式はかり、充填用自動はかり、 ホッパースケール、コンベヤスケール、そ の他の自動はかり |
| | 410-0044 | 沼津市五月町17-30 | 055-921-3157 | |
| (株)河瀬衡器製作所 | 420-0006 | 静岡市葵区若松町19-1 | 054-254-1595 | 質量計第1類・第2類、分銅等 自動捕捉式はかり、充填用自動はかり、 ホッパースケール、コンベヤスケール、そ の他の自動はかり |
| | 420-0006 | 静岡市葵区若松町19-1 | 054-254-1595 | |
| 松浦計量器(株) | 431-2102 | 浜松市浜名区都田町9636-10 | 053-428-0035 | 質量計第1類・第2類 自動捕捉式はかり、充填用自動はかり、 ホッパースケール、コンベヤスケール、そ の他の自動はかり |
| | 431-2102 | 浜松市浜名区都田町9636-10 | 053-428-0035 | |
| (株)高田計量器 | 417-0051 | 富士市吉原5丁目4番3号 | 0545-52-1027 | 質量計第1類・第2類、分銅等 自動捕捉式はかり、充填用自動はかり、 ホッパースケール、コンベヤスケール、そ の他の自動はかり |
| | 419-0201 | 富士市厚原字中瀬159番12 | 0545-52-1027 | |
| 内田計器工業(株) | 430-0918 | 浜松市中央区八幡町150 | 053-471-8616 | |
| 浜松工場 | 435-0024 | 浜松市中央区大塚町746 | 053-425-1176 | 自動車等給油メーター、小型車載燃料油 メーター |
| 静岡出張所 | 422-8034 | 静岡市駿河区高松2-15-9 | 054-238-7811 | 自動車等給油メーター、小型車載燃料油 メーター |
| 沼津営業所 | 411-0917 | 駿東郡清水町徳倉1007 | 055-931-0644 | 自動車等給油メーター、小型車載燃料油 メーター |
| システム営業所 | 433-8113 | 浜松市中央区小豆餅1-21-22 | 053-430-6611 | 質量計第1類・第2類、分銅等、自動捕捉 式はかり、充填用自動はかり、ホッパース ケール、その他の自動はかり |
| ABB(株) | 141-6022 | 東京都品川区大崎2-1-1 | 03-4523-6700 | 濃度計第1類 |
| 三島サービスセンター | 410-2193 | 伊豆の国市原木511 | 055-949-3311 | |
| (有)静岡自動機製作所 | 424-0055 | 静岡市清水区吉川1007 | 054-346-4158 | 質量計第1類 自動捕捉式はかり、充填用自動はかり |
| | 424-0055 | 静岡市清水区吉川1007 | 054-346-4158 | |
| (株)アラハタフードマシン | 427-0011 | 島田市東町1397-2 | 0547-35-2200 | 充填用自動はかり |
| 藤枝工場 | 426-0063 | 藤枝市青南町4-1-9 | 0547-35-2200 | |
| 静甲(株) | 424-0809 | 静岡市清水区天神2-8-1 | 054-366-2460 | 充填用自動はかり |
| 三島工場 | 411-0822 | 三島市松本270 | 055-977-1515 | |
| 清水工場 | 424-0809 | 静岡市清水区天神2-8-1 | 054-366-0111 | |
| (株)ヒロテック | 437-0064 | 袋井市川井889-1 | 0538-43-3916 | 充填用自動はかり、ホッパースケール |
| | 437-0064 | 袋井市川井889-1 | 0538-43-3916 | |

| 工場・事業場名 | 事業者の所在地、電話番号 | | | 届出区分 |
|-----------|-----------------|----------------|--------------|--------------------|
| | 工場・事業場の所在地、電話番号 | | | |
| (株)大川原製作所 | 421-0304 | 榛原郡吉田町神戸1235 | 0548-32-3211 | ホッパースケール、その他の自動はかり |
| | 421-0304 | 榛原郡吉田町神戸1235 | 0548-32-3211 | |
| 不双産業(株) | 439-0003 | 菊川市沢水加1404-6 | 0548-27-2316 | 充填用自動はかり |
| | 439-0003 | 菊川市沢水加1404-6 | 0548-27-2316 | |
| 友和産業(株) | 421-0404 | 牧之原市静谷430-1 | 0548-24-0808 | 充填用自動はかり |
| | 421-0404 | 牧之原市静谷430-1 | 0548-24-0808 | |
| (株)アコー | 279-0022 | 千葉県浦安市今川1-1-40 | 0548-24-0808 | ホッパースケール |
| 磐田工場 | 438-0211 | 磐田市東平松500-1 | | |

(2) 従たる工場が県内に所在する事業者

| 工場・事業場名 | 事業者の所在地、電話番号 | | | 届出区分 |
|--------------------|-----------------|----------------------|---------------|--|
| | 工場・事業場の所在地、電話番号 | | | |
| (株)タツノ | 108-8520 | 東京都港区三田3-2-6 | 050-9000-0500 | |
| 三島営業所 | 411-0905 | 駿東郡清水町長沢638-1 | 050-9000-5625 | 自動車等給油メーター、小型車載燃料油メーター、大型車載燃料油メーター、定置燃料油メーター等、液化石油ガスメーター |
| | 420-0813 | 静岡市葵区長沼3-1-1 | 050-9000-2400 | 自動車等給油メーター、小型車載燃料油メーター、大型車載燃料油メーター、定置燃料油メーター等、液化石油ガスメーター |
| | 430-0803 | 浜松市中央区植松町258-2 | 050-9000-5626 | 自動車等給油メーター、小型車載燃料油メーター、大型車載燃料油メーター、定置燃料油メーター等、液化石油ガスメーター |
| トキコシステムソリューションズ(株) | 230-0051 | 神奈川県横浜市鶴見区鶴見中央3-9-27 | 050-8352-5280 | |
| 静岡営業所 | 436-0082 | 掛川市淡陽13 | 050-3537-7681 | 自動車等給油メーター、小型車載燃料油メーター、大型車載燃料油メーター、定置燃料油メーター等、液化石油ガスメーター |
| | 436-0082 | 掛川市淡陽13 | 050-3537-3253 | 自動車等給油メーター、大型車載燃料油メーター、定置燃料油メーター等、液化石油ガスメーター |
| (株)東亜計器製作所 | 415-0066 | 東京都大田区南雪谷4-3-19 | 03-3720-5141 | ガラス製温度計 |
| 静岡工場 | 411-0848 | 三島市緑町16-2 | 055-939-5740 | |
| (株)イシダ | 606-8392 | 京都府京都市左京区聖護院山王町44 | 075-771-4141 | 自動捕捉式はかり、充填用自動はかり、ホッパースケール、コンベヤスケール、その他の自動はかり |
| 静岡営業所 | 420-0801 | 静岡市葵区東千代田1-9-15 | 054-262-7780 | |
| 三島サービスステーション | 411-0943 | 駿東郡長泉町下土狩1291-1 | 055-988-7225 | |
| 浜松サービスステーション | 430-0803 | 浜松市中央区植松町77-1 | 053-467-0051 | |
| アンリツ(株) | 243-0032 | 神奈川県厚木市恩名5-1-1 | 046-296-6700 | 自動捕捉式はかり、充填用自動はかり |
| 中部営業部 静岡営業チーム | 420-0851 | 静岡市葵区黒金町59-6 | 054-255-8650 | |
| (株)カワタ | 550-0011 | 大阪市西区阿波座1-15-15 | 06-6531-8211 | ホッパースケール |
| 静岡サービス | 422-8041 | 静岡市駿河区中田4-1-26 | 054-287-2040 | |
| シブヤ精機(株) | 920-8681 | 石川県金沢市大豆田本町甲58 | | その他の自動はかり |
| 浜松本社 本社工場 | 435-0042 | 浜松市中央区篠ヶ瀬町630 | 053-421-1213 | |

2 届出修理事業者一覧

| 工場・事業場名 | 事業者の所在地、電話番号 | | | 届出区分 |
|---------------|-----------------|-----------------------|--------------|----------------------------------|
| | 工場・事業場の所在地、電話番号 | | | |
| 伊豆箱根交通(株) | 411-8533 | 三島市大場300 | 055-984-1501 | タクシーメーター |
| 三島営業所 | 411-0803 | 三島市大場289 | | |
| (株)テーイーアール | 141-0022 | 東京都品川区東五反田2-17-2 | 0558-76-9310 | 質量計第1類 |
| 静岡事業所 | 410-2392 | 伊豆の国市大仁570 | 0558-76-9310 | |
| (株)エー・エス・エヌ | 230-0003 | 神奈川県横浜市鶴見区尻手3丁目2番43号 | 045-571-1112 | タクシーメーター 自重計 |
| 沼津工場 | 410-0022 | 沼津市大岡35-6 | 055-939-8979 | |
| (有)田代車輛整備工場 | 412-0039 | 御殿場市竈14-1 | 0550-83-5151 | 自重計 |
| | 412-0039 | 御殿場市竈14-1 | 0550-83-5151 | |
| 山本ゼーベル工業(株) | 418-0073 | 富士宮市弓沢町487 | 0544-27-6611 | 自重計 |
| | 418-0073 | 富士宮市弓沢町487 | 0544-27-6611 | |
| (株)岡部メーター商会 | 544-0013 | 大阪府大阪市生野区巽中2-24-6 | 06-6752-2141 | タクシーメーター |
| 藤枝営業所 | 426-0009 | 藤枝市八幡501-2 | 054-646-2000 | |
| 清水営業所 | 424-0052 | 静岡市清水区北脇224-3 | 054-346-7663 | |
| アオシマハカリ | 426-0082 | 藤枝市瀬古2-1-8 | 054-644-4488 | 質量計第1類・第2類 |
| (株)落合自動車 | 427-0053 | 島田市御飯屋町8801-1 | 0547-35-6565 | 自重計 |
| | 427-0053 | 島田市御飯屋町8801-1 | 0547-35-6565 | |
| 西部メーター | 436-0048 | 掛川市細田521 | 0537-22-0466 | タクシーメーター |
| 三健自動車(有) | 438-0005 | 磐田市勾坂上418 | 0538-38-2538 | 自重計 |
| | 438-0005 | 磐田市勾坂上418 | 0538-38-2538 | |
| (株)山福 | 431-3314 | 浜松市天竜区二俣町二俣2111 | 053-926-2855 | タクシーメーター |
| | 431-3314 | 浜松市天竜区二俣町二俣2111 | 053-926-2855 | |
| (有)東部メーター | 410-0832 | 沼津市御幸町20-12 | 055-931-0211 | タクシーメーター |
| | 410-0832 | 沼津市御幸町20-12 | 055-931-0211 | |
| ヤマダエンジニアリング | 410-0822 | 沼津市下香貫善太夫9-1 | 055-932-6544 | 自動車等給油メーター、小型車載燃料油メーター |
| (株)堀場テクノサービス | 601-8305 | 京都府京都市南区吉祥院宮の東町2 | 075-313-8125 | 濃度計第1類・第2類・第3類 |
| 富士サービスステーション | 417-0012 | 富士市鈴川東町4-7 | 0545-33-3152 | |
| 浜松サービスステーション | 430-0816 | 浜松市中央区参野町221-1 | 053-464-1339 | |
| (株)市野電機商会 | 416-0931 | 富士市蓼原160-1 | 0545-63-2336 | タクシーメーター |
| | 416-0931 | 富士市蓼原160-1 | 0545-63-2336 | |
| 富士急オートサービス(株) | 401-0302 | 山梨県南都留郡富士河口湖町小立4823-1 | 0555-72-8115 | タクシーメーター |
| 静岡工場 | 419-0201 | 富士市厚原1336-2 | 0545-71-3761 | |
| (株)横山商店 | 424-0053 | 静岡市清水区渋川2-3-3 | 054-345-3482 | 自重計 |
| | 424-0053 | 静岡市清水区渋川2-3-3 | 054-345-3482 | |
| 大甲自動車工業(株) | 424-0045 | 静岡市清水区東大曲町6-20 | 054-366-4185 | タクシーメーター |
| | 424-0045 | 静岡市清水区東大曲町6-20 | 054-366-4185 | |
| (株)テラオカ | 111-0024 | 東京都台東区今戸1丁目18-14 | 03-3453-2111 | 質量計第1類 自動捕捉式はかり、その他の自動はかり |
| 静岡営業所 | 424-0886 | 静岡市清水区草薙1986-9 | 054-262-8886 | |
| 沼津営業所 | 410-0049 | 沼津市江原町18-19 | 055-926-4600 | |
| (株)寺岡精工 | 146-8580 | 東京都大田区久が原5-13-12 | 03-3752-9427 | 質量計第1類・第2類 自動捕捉式はかり、その他の自動はかり |
| 東海支店 静岡営業所 | 422-8005 | 静岡市駿河区池田59-6 | 054-280-4110 | |
| 東海支店 浜松出張所 | 435-0015 | 浜松市中央区子安町330-9 | 053-460-6837 | |
| (有)杉本自動車工業 | 422-8001 | 静岡市駿河区中吉田7-58 | 054-294-8581 | 自重計 |
| | 422-8001 | 静岡市駿河区中吉田7-58 | 054-294-8581 | |

| 工場・事業場名 | 事業者の所在地、電話番号 | | | 届出区分 |
|---------------------|-----------------|---------------------|---------------|------------------------|
| | 工場・事業場の所在地、電話番号 | | | |
| 東芝テックソリューションサービス(株) | 141-8664 | 東京都品川区東五反田2-17-2 | 03-5791-4555 | 質量計第1類 |
| 静岡支店 | 422-8033 | 静岡市駿河区登呂6-5-47 | 054-281-7314 | |
| 静岡サービスステーション | 422-8033 | 静岡市駿河区登呂6-5-47 | 054-281-7428 | |
| 沼津サービスステーション | 410-0059 | 沼津市若葉町10-22 | 055-921-9942 | |
| 伊豆サービスステーション | 410-2392 | 伊豆の国市大仁570東芝テック(株)内 | 0558-76-9710 | |
| 浜松サービスステーション | 435-0043 | 浜松市中央区宮竹町171-1 | 053-460-9735 | |
| 協立電機(株) | 422-8686 | 静岡市駿河区中田本町61-1 | 054-288-8888 | 濃度計第1類・第2類・第3類 |
| 静岡サービスセンター | 422-8043 | 静岡市駿河区中田本町63-25 | 054-288-8855 | |
| 富士サービスセンター | 417-0047 | 富士市青島町270 | 0545-51-5511 | |
| 東海計器 | 422-8008 | 静岡市駿河区栗原1-8 | 054-262-9681 | タクシーメーター |
| 静岡矢崎サービス(株) | 422-8044 | 静岡市駿河区西脇1182-1 | 054-282-6166 | タクシーメーター |
| | 422-8044 | 静岡市駿河区西脇1182-1 | 054-282-6166 | |
| 静鉄タクシー(株) | 422-8074 | 静岡市駿河区南八幡町25-25 | 054-284-2111 | タクシーメーター |
| | 422-8074 | 静岡市駿河区南八幡町25-25 | 054-284-2111 | |
| (株)ガス検中部 | 422-8047 | 静岡市駿河区中村町439-1 | 054-281-7101 | 圧力計第1類・第2類 |
| 静岡事業所 | 422-8047 | 静岡市駿河区中村町439-1 | 054-281-7101 | |
| (有)エスエス検査サービス | 420-0823 | 静岡市葵区春日3-14-5-107 | 054-252-8277 | 自動車等給油メーター、小型車載燃料油メーター |
| | 421-1224 | 静岡市葵区飯間212 | 090-5116-9139 | |
| 不二高压(株) | 421-0218 | 焼津市下江留437-16 | 054-622-1120 | 圧力計第2類 |
| | 421-0218 | 焼津市下江留437-16 | 054-622-1120 | |
| (株)中部テラオカ | 462-0844 | 愛知県名古屋市中区清水2-11-5 | 052-991-5171 | 質量計第1類・第2類 |
| 浜松営業所 | 430-0845 | 浜松市中央区中田島町829-2 | 053-442-3540 | 自動捕捉式はかり、その他の自動はかり |
| (株)太田電機商会 | 435-0016 | 浜松市中央区和田町648 | 053-461-6644 | タクシーメーター |
| 新橋工場 | 432-8058 | 浜松市中央区新橋町1173 | 053-441-4374 | |
| (有)渥美自動車 | 435-0033 | 浜松市中央区石原町588-1 | 053-464-4398 | タクシーメーター |
| | 435-0033 | 浜松市中央区石原町588-1 | 053-464-4398 | |
| デン・トウカイ(株) | 435-0016 | 浜松市中央区和田町704 | 053-461-5919 | タクシーメーター |
| | 435-0016 | 浜松市中央区和田町704 | 053-461-5919 | |
| 坂井モーター(株) | 435-0048 | 浜松市中央区上西町1309-2 | 053-463-5355 | 自重計 |
| 和田工場 | 435-0016 | 浜松市中央区和田町632 | 053-463-7211 | |
| 塚本スケール(有) | 431-3113 | 浜松市中央区大瀬町2500-2 | 053-435-0068 | 質量計第1類・第2類 |
| | 435-0056 | 浜松市中央区小池町721-2 | 053-401-6181 | |
| 内田計器工業(株) | 430-0918 | 浜松市中央区八幡町150 | 053-471-8616 | 大型車載燃料油メーター、定置燃料油メーター等 |
| 浜松工場 | 435-0024 | 浜松市中央区大塚町746 | 053-425-1176 | |
| 静岡出張所 | 422-8034 | 静岡市駿河区高松2-15-9 | 054-238-7811 | |
| 沼津営業所 | 411-0917 | 駿東郡清水町徳倉1007 | 055-931-0644 | |
| (株)日本テクノ | 422-8044 | 静岡市駿河区西脇611-1 | 054-287-6331 | 濃度計第1類・第2類・第3類 |
| | 422-8044 | 静岡市駿河区西脇611-1 | 054-287-6331 | |
| いすゞ自動車中部(株) | 457-0078 | 愛知県名古屋市中南区塩屋町5-1-3 | 052-823-5533 | 自重計 |
| 富士支店 富士サービスセンター | 417-0846 | 富士市今井332 | 0545-32-0800 | |
| (株)サトー | 258-0113 | 神奈川県足柄上郡山北町山北1378 | 0465-76-3415 | 自重計 |
| | 410-1311 | 駿東郡小山町小山1124-6 | 0550-76-4141 | |
| (株)インダ | 606-8392 | 京都府京都市左京区聖護院山王町44 | 075-771-4141 | 質量計第1類 |
| 静岡営業所 | 420-0801 | 静岡市葵区東千代田1-9-15 | 054-262-7780 | |
| 三島サービスステーション | 411-0943 | 駿東郡長泉町下土狩1291-1 | 055-988-7225 | |
| 浜松サービスステーション | 430-0803 | 浜松市中央区植松町77-1 | 053-467-0051 | |
| 中遠環境保全(株) | 436-0004 | 掛川市八坂317-3 | 0537-27-1248 | 自重計 |
| 車両整備センター | 436-0048 | 掛川市細田530 | 0537-24-6701 | |

| 工場・事業場名 | 事業者の所在地、電話番号 | | | 届出区分 |
|---------------|-----------------|---------------------|--------------|--|
| | 工場・事業場の所在地、電話番号 | | | |
| (株)萩原自動車商会 | 410-2221 | 伊豆の国市南江間1507-1 | 055-947-2200 | 自重計 |
| | 410-2221 | 伊豆の国市南江間1507-1 | 055-947-2200 | |
| 静岡日野自動車(株) | 422-8004 | 静岡市駿河区国吉田2-5-1 | 054-261-2900 | 自重計 |
| 富士営業所 | 417-0031 | 富士市田島1-1 | 0545-52-6511 | |
| (有)赤堀ハカリ商会 | 433-8113 | 浜松市中央区小豆餅3-24-8 | 053-436-1452 | 質量計第1類 |
| | 433-8113 | 浜松市中央区小豆餅3-24-8 | 053-436-1452 | |
| (有)植田モータース | 437-1602 | 御前崎市比木4887-1 | 0537-86-3456 | 自重計 |
| | 437-1602 | 御前崎市比木4887-1 | 0537-86-3456 | |
| 名三工業(株) | 464-0075 | 愛知県名古屋市中千種区内山1-23-7 | 052-744-1921 | 自動捕捉式はかり、充填用自動はかり、ホッパースケール、その他の自動はかり |
| 静岡営業所 | 422-8032 | 静岡市駿河区有東3-3-1 | 054-202-9211 | |
| ヤマトハカリシステム(株) | 452-0962 | 愛知県清須市春日中沼88 | 052-401-3522 | 自動捕捉式はかり、充填用自動はかり、ホッパースケール、その他の自動はかり |
| 静岡営業所 | 425-0028 | 焼津市駅北1-4-24 | 054-631-6761 | |
| 旭国際テクネイオン(株) | 160-0022 | 東京都新宿区新宿1-1-14 | 03-5360-7740 | 圧力計第1類・第2類 |
| 静岡出張所 | 416-0946 | 富士市五貫島1050 | 0545-63-1012 | |
| (株)クボタ計装 | 237-0047 | 千葉県船橋市藤原3丁目19番15号 | 047-430-9031 | 質量計第1類・第2類、分銅等、自動捕捉式はかり、充填用自動はかり、ホッパースケール、コンベヤスケール、その他の自動はかり |
| 静神サービスセンター | 410-0873 | 沼津市大諏訪733-5 | 055-923-1077 | |
| (株)CAS | 420-0008 | 静岡市葵区水道町116-1 | 054-266-7534 | 質量計第1類 |
| | 420-0008 | 静岡市葵区水道町116-1 | 054-266-7534 | |
| (株)高橋ボデー | 424-0055 | 静岡市清水区吉川605 | 054-345-8385 | 自重計 |
| | 424-0055 | 静岡市清水区吉川605 | 054-345-8385 | |
| (株)新富田自動車工場 | 433-8116 | 浜松市中央区西丘町1007-2 | 053-437-4103 | 自重計 |
| | 433-8116 | 浜松市中央区西丘町1007-2 | 053-437-4103 | |
| (株)カーメイト松下 | 421-0533 | 牧之原市新庄530-1 | 0548-58-0318 | 自重計 |
| | 421-0533 | 牧之原市新庄530-1 | 0548-58-0318 | |
| さくら自動車(株) | 431-3306 | 浜松市天竜区船明2630-1 | 053-926-2931 | 自重計 |
| | 431-3306 | 浜松市天竜区船明2630-1 | 053-926-2931 | |
| 静岡トヨタ自動車(株) | 422-8515 | 静岡市駿河区国吉田2-3-1 | 054-264-7245 | タクシーメーター |
| 西部整備センター | 431-3108 | 浜松市中央区恒武町226-1 | 053-477-8913 | |
| (株)静環検査センター | 426-0041 | 藤枝市高柳2310 | 054-634-1000 | 濃度計第1類・第2類・第3類 |
| 静岡支店 | 422-8044 | 静岡市駿河区西脇610-3 | 054-288-8765 | |
| ハウス食品株式会社 | 577-8520 | 大阪府東大阪市御厨栄町1丁目5番7号 | 06-6788-1231 | 自動補足式はかり |
| 静岡工場 | 437-0043 | 袋井市新池524番地1号 | 0538-43-5555 | |

3 計量証明事業者一覧

(1) 一般計量証明

| 登録番号 | 工場・事業場名 | 事業者の所在地、電話番号 | | | 登録区分 | | |
|-------|-----------------------------|-----------------|-------------------|--------------|------|----|----|
| | | 工場・事業場の所在地、電話番号 | | | 長さ | 質量 | 体積 |
| 298-2 | (株)栄協 下田事業所 | 415-0034 | 下田市高馬153番地9 | 0558-23-2366 | | ○ | |
| | | 415-0036 | 下田市西本郷3丁目966番1号 | 0558-22-7589 | | | |
| 425-2 | (株)マルダイ | 413-0101 | 熱海市上多賀459番地の8 | 0557-67-4141 | | ○ | |
| | | 413-0101 | 熱海市上多賀459番地の8 | 0557-67-4141 | | | |
| 226-2 | (有)並木商会 | 412-0045 | 御殿場市川島田6番地の1 | 0550-83-2701 | | ○ | |
| | | 412-0045 | 御殿場市川島田6番地の1 | 0550-83-2701 | | | |
| 342-2 | (株)クリーンタウン 板妻リサイクルセンター | 412-0005 | 御殿場市仁杉329番地の2 | 0550-89-0564 | | ○ | |
| | | 412-0048 | 御殿場市板妻273番地の1 | 0550-89-0564 | | | |
| 343-2 | (株)タカダ産業 | 412-0017 | 御殿場市塚原740番地の1 | 0550-89-9836 | | ○ | |
| | | 412-0017 | 御殿場市塚原740番地の1 | 0550-89-9836 | | | |
| 273-2 | (株)サンコー三島 | 411-0834 | 三島市新谷51番地の10 | 055-973-3200 | | ○ | |
| | | 411-0834 | 三島市新谷51番地の10 | 055-973-3200 | | | |
| 108-2 | (株)ヤギシ | 411-0834 | 三島市新谷70番地の3 | 055-972-2525 | | ○ | |
| | | 411-0834 | 三島市新谷70番地の3 | 055-972-2525 | | | |
| 129-2 | (株)太田 | 411-0832 | 三島市南二日町7番4号 | 055-971-5550 | | ○ | |
| | | 411-0832 | 三島市南二日町7番4号 | 055-971-5550 | | | |
| 189-2 | (株)マルサン 梅名検量所 | 411-0816 | 三島市梅名428番地の1 | 055-977-2047 | | ○ | |
| | | 411-0816 | 三島市梅名428番地の1 | 055-977-2047 | | | |
| 90-2 | (株)丸和 | 410-0844 | 沼津市春日町1番地 | 055-962-0326 | | ○ | |
| | | 410-0844 | 沼津市春日町1番地 | 055-962-0326 | | | |
| 332-2 | 芹沢薬品(株) 小諏訪事業所 | 410-0836 | 沼津市吉田町28番24号 | 055-931-2147 | | ○ | |
| | | 410-0872 | 沼津市小諏訪字正改5番の2 | 055-928-4010 | | | |
| 73-2 | 山田車体工業(株) 沼津工場 | 410-0874 | 沼津市松長字改正600番地 | 055-966-0815 | | ○ | |
| | | 410-0874 | 沼津市松長字改正600番地 | 055-966-0815 | | | |
| 309-2 | クリーンサービス(株) 第一工場 | 410-0871 | 沼津市西間門字神明169番地の1 | 055-951-1700 | | ○ | |
| | | 410-0871 | 沼津市西間門字樋下89番1 | 055-941-9462 | | | |
| 349-2 | (株)イーシーセンター 沼津ステーション | 416-0946 | 富士市五貫島919 | 0545-64-2111 | | ○ | |
| | | 410-0315 | 沼津市桃里字川前610番地の5 | 055-967-1481 | | | |
| 233-2 | (株)トージツ 東部事業所沼津工場 | 441-8510 | 愛知県豊橋市明海町1番地 | 0532-25-9355 | | ○ | |
| | | 410-0873 | 沼津市大諏訪字薊原700番地 | 055-923-3038 | | | |
| 199-2 | 沼津埠頭(株) | 410-0867 | 沼津市本字千本1905番地の34 | 055-951-5411 | | ○ | |
| | | 410-0867 | 沼津市本字千本1905番地の34 | 055-963-2669 | | | |
| 383-2 | ミナミ金属(株) リサイクルセンター東海静岡工場 | 920-0377 | 石川県金沢市打木町東1426番地 | 076-269-1800 | | ○ | |
| | | 410-0813 | 沼津市上香貫榎島町1288番地の1 | 055-935-5355 | | | |
| 427-2 | (株)東部サービスセンター | 410-0011 | 沼津市岡宮1205番地の1 | 055-925-1911 | | ○ | |
| | | 410-0011 | 沼津市岡宮1205番地の1 | 055-925-1911 | | | |
| 429-2 | 台湾貿易(株) | 410-0308 | 沼津市柳沢171 | 055-941-8887 | | ○ | |
| | | 410-0308 | 沼津市柳沢171 | 055-941-8887 | | | |
| 517-2 | 太平洋貿易(株) | 410-0312 | 沼津市原3145番地の3 | 055-967-8778 | | ○ | |
| | | 410-0312 | 沼津市原3145番地の3 | 055-967-8778 | | | |
| 78-2 | (株)木村鋳造所 本社 | 411-0905 | 駿東郡清水町長沢1157番地 | 055-975-7051 | | ○ | |
| | | 411-0905 | 駿東郡清水町長沢1157番地 | 055-975-7051 | | | |
| 339-2 | (有)細沼商店 長沢計量所 | 410-0905 | 駿東郡清水町長沢645番地 | 055-975-1656 | | ○ | |
| | | 411-0905 | 駿東郡清水町長沢645番地 | 055-975-1656 | | | |
| 340-2 | (株)平和リサイクル | 411-0936 | 駿東郡長泉町元長窪480番地の1 | 055-986-3333 | | ○ | |
| | | 411-0936 | 駿東郡長泉町元長窪480番地の1 | 055-986-3333 | | | |
| 34-2 | (株)鷹岡検量所 | 419-0202 | 富士市久沢163番地の4 | 0545-71-3674 | | ○ | |
| | | 419-0202 | 富士市久沢163番地の4 | 0545-71-3674 | | | |

| 登録番号 | 工場・事業場名 | 事業者の所在地、電話番号 | | | 登録区分 | | |
|-------|----------------------------|-----------------|---------------------|--------------|------|----|----|
| | | 工場・事業場の所在地、電話番号 | | | 長さ | 質量 | 体積 |
| 14-2 | 春日検量所 | 416-0932 | 富士市柳島74番地の2 | | | ○ | |
| | | 417-0852 | 富士市原田389番地の2 | 0545-52-3808 | | | |
| 178-2 | 五條製紙(株) | 417-0852 | 富士市原田451番地の1 | 0545-57-1113 | | ○ | |
| | | 417-0852 | 富士市原田451番地の1 | 0545-57-1113 | | | |
| 7-2 | イデサンコー(株) 吉原検量所 | 417-0024 | 富士市八代町10番1号 | 0545-52-5143 | | ○ | |
| | | 417-0001 | 富士市今泉1丁目15番20号 | 0545-52-4118 | | | |
| 179-2 | (有)今泉検量所 | 417-0001 | 富士市今泉497番地の1 | 0545-53-6894 | | ○ | |
| | | 417-0001 | 富士市今泉497番地の1 | 0545-53-6894 | | | |
| 262-2 | (株)丸元紙業 | 417-0001 | 富士市今泉535番地の2 | 0545-52-1565 | | ○ | |
| | | 417-0001 | 富士市今泉535番地の2 | 0545-52-1565 | | | |
| 364-2 | 今泉運送(株) | 417-0001 | 富士市今泉高尾奈488番地の2 | 0545-51-1990 | | ○ | |
| | | 417-0001 | 富士市今泉高尾奈488番地の2 | 0545-51-1990 | | | |
| 248-2 | リバー(株) 富士事業所 | 130-0021 | 東京都墨田区緑1丁目4番19号 | | | ○ | |
| | | 417-0001 | 富士市今泉字中瀬795番地の1 | 0545-52-2558 | | | |
| 269-2 | 三和商工(株) | 417-0004 | 富士市新橋町8番19号 | 0545-52-0195 | | ○ | |
| | | 417-0004 | 富士市新橋町8番19号 | 0545-52-0195 | | | |
| 299-2 | 三菱商事ライフサイエンス(株) 富士工場 | 100-0006 | 東京都千代田区有楽町1丁目1番3号 | 03-6891-7100 | | ○ | |
| | | 417-0036 | 富士市中河原93番地 | 0545-52-6181 | | | |
| 333-2 | (株)ヤマイチシステムプロデュース 富士事業所 | 419-0202 | 富士市久沢1415番地の2 | 0545-30-9835 | | ○ | |
| | | 419-0202 | 富士市久沢1415番地の2 | 0545-30-9835 | | | |
| 229-2 | SGモータース(株) 富士工場 | 136-0075 | 東京都江東区新砂1丁目8番2号 | 03-3699-5670 | | ○ | |
| | | 416-0933 | 富士市中丸9番地の2 | 0545-66-2020 | | | |
| 102-2 | (株)稲葉商店 東田子浦計量所 | 417-0826 | 富士市中里2585番地の1 | 0545-32-2040 | | ○ | |
| | | 417-0826 | 富士市中里2585番地の1 | 0545-32-2040 | | | |
| 205-2 | (株)篠原産業 | 417-0826 | 富士市中里2608番地の43 | 0545-32-2160 | | ○ | |
| | | 417-0826 | 富士市中里2608番地の43 | 0545-32-2160 | | | |
| 52-2 | (有)塩久商店 | 417-0061 | 富士市伝法3179番地の1 | 0545-52-6282 | | ○ | |
| | | 417-0061 | 富士市伝法3179番地の1 | 0545-52-6282 | | | |
| 184-2 | (株)市川商店 | 417-0061 | 富士市伝法3752番地の3 | 0545-52-1300 | | ○ | |
| | | 417-0061 | 富士市伝法3752番地の3 | 0545-52-1300 | | | |
| 38-2 | 田子の浦埠頭(株) 計量所 | 417-0015 | 富士市鈴川町2番1号 | 0545-33-3111 | | ○ | |
| | | 416-0935 | 富士市田子字古川3番地 | 0545-33-1707 | | | |
| 264-2 | 芹沢薬品(株) 比奈事業所 | 410-0836 | 沼津市吉田町28番24号 | 055-931-2147 | | ○ | |
| | | 417-0847 | 富士市比奈315番地の4 | 0545-38-1144 | | | |
| 507-2 | 長澤メタル(株) | 417-0848 | 富士市大野168番地の1 | 0545-31-0555 | | ○ | |
| | | 417-0848 | 富士市大野168番地の1 | 0545-31-0555 | | | |
| 320-2 | (株)二見 富士事業所 | 250-0005 | 神奈川県小田原市中町3丁目13番22号 | 0465-23-3125 | | ○ | |
| | | 417-0841 | 富士市富士岡404番地1 | 0545-34-3615 | | | |
| 104-2 | (株)矢部庄七商店 | 417-0011 | 富士市鈴川本町12番35号 | 0545-33-0780 | | ○ | |
| | | 417-0011 | 富士市鈴川本町12番35号 | 0545-33-0780 | | | |
| 359-2 | 三弘紙業(株) 吉原営業所 | 173-0031 | 東京都板橋区大谷口北町6番地 | 03-3816-1177 | | ○ | |
| | | 417-0811 | 富士市江尾字中原135番2 | 0545-34-1870 | | | |
| 396-2 | (株)丸興佐野錦一商店 | 416-0946 | 富士市五貫島546番地 | 0545-65-6277 | | ○ | |
| | | 416-0946 | 富士市五貫島546番地 | 0545-65-6277 | | | |
| 42-2 | (株)奥村商店 | 421-3306 | 富士市中之郷2268番地の1 | 0545-81-1250 | | ○ | |
| | | 421-3306 | 富士市中之郷2268番地の1 | 0545-81-1250 | | | |
| 347-2 | 安藤紙業(株) 富士営業所 | 421-3203 | 静岡市清水区蒲原1丁目8番37号 | 054-388-2417 | | ○ | |
| | | 421-3306 | 富士市中之郷1039番地 | 0545-56-2288 | | | |
| 518-2 | (株)エコネコル 富士工場 | 418-0111 | 富士宮市山宮3507番地の19 | 0544-58-5800 | | ○ | |
| | | 416-0937 | 富士市前田字川原758番地1 | 0545-67-5800 | | | |

| 登録番号 | 工場・事業場名 | 事業者の所在地、電話番号 | | 登録区分 | | |
|-------|----------------------------|-----------------|------------------------|--------------|----|----|
| | | 工場・事業場の所在地、電話番号 | | 長さ | 質量 | 体積 |
| 519-2 | (株)エコネコル WRCウツリサイクルセンター | 418-0111 | 富士宮市山宮3507番地の19 | 0544-58-5800 | ○ | |
| | | 417-0001 | 富士市今泉335番地の1 | 0545-54-2011 | | |
| 520-2 | 田子の浦埠頭(株) 石油事業部計量所 | 417-0015 | 富士市鈴川町2番1号 | 0545-33-3111 | ○ | |
| | | 417-0014 | 富士市鈴川西町21番3号 | 0545-33-3110 | | |
| 180-2 | (株)エコネコル 本社 | 418-0111 | 富士宮市山宮3507番地の19 | 0544-58-5800 | ○ | |
| | | 418-0111 | 富士宮市山宮3507番地の19 | 0544-58-5800 | | |
| 72-2 | (株)高野実業 鉄工団地検量所 | 418-0001 | 富士宮市万野原新田3748番地の1 | 0544-27-3295 | ○ | |
| | | 418-0001 | 富士宮市万野原新田3748番地の1 | 0544-27-3295 | | |
| 91-2 | (株)アカツキ 本社事業所 | 418-0041 | 富士宮市淀川町33番12号 | 0544-22-1588 | ○ | |
| | | 418-0041 | 富士宮市淀川町33番12号 | 0544-22-1588 | | |
| 413-2 | (株)アカツキ 芝川事業所 | 418-0041 | 富士宮市淀川町33番12号 | 0544-22-1588 | ○ | |
| | | 419-0313 | 富士宮市西山2483番17 | 0544-29-2911 | | |
| 58-2 | 日本軽金属(株) 蒲原製造所 | 105-8681 | 東京都港区新橋1丁目1番13号 | 03-6810-7104 | ○ | |
| | | 421-3203 | 静岡市清水区蒲原161番地 | 054-385-3124 | | |
| 224-2 | 日本軽金属(株) 清水工場 | 105-8681 | 東京都港区新橋1丁目1番13号 | 03-6810-7104 | ○ | |
| | | 424-0901 | 静岡市清水区三保700番地 | 054-334-2213 | | |
| 398-2 | (有)宮原商店 | 424-0023 | 静岡市清水区八坂北1丁目21番16号 | 054-365-3949 | ○ | |
| | | 424-0023 | 静岡市清水区八坂北1丁目21番16号 | 054-365-3949 | | |
| 126-2 | 鈴与(株) 袖師埠頭事業部(ガス部門) | 424-8703 | 静岡市清水区入船町11番1号 | 054-354-3040 | ○ | |
| | | 424-0031 | 静岡市清水区横砂2252番地の11 | 054-365-7343 | | |
| 277-2 | 鈴与(株) 袖師埠頭事業部(ケミカル部門) | 424-8703 | 静岡市清水区入船町11番1号 | 054-354-3040 | ○ | |
| | | 424-0031 | 静岡市清水区横砂字若松2252番地2 | 054-366-3116 | | |
| 415-2 | 鈴与(株) 袖師埠頭事業部(スクラップ部門) | 424-8703 | 静岡市清水区入船町11番1号 | 054-354-3040 | ○ | |
| | | 424-0031 | 静岡市清水区横砂字若松2252番地11 | 054-365-1348 | | |
| 305-2 | 東海埠頭(株) | 424-0031 | 静岡市清水区横砂408番地の13 | 054-364-1872 | ○ | |
| | | 424-0031 | 静岡市清水区横砂408番地の13 | 054-364-1872 | | |
| 231-2 | 伊豆川飼料(株) | 424-0035 | 静岡市清水区横砂南町4番35号 | 054-366-1236 | ○ | |
| | | 424-0035 | 静岡市清水区横砂南町4番35号 | 054-366-1236 | | |
| 183-2 | (株)天野回漕店 興津検量所 | 424-0943 | 静岡市清水区港町2丁目9番5号 | 054-353-2151 | ○ | |
| | | 424-0206 | 静岡市清水区興津清見寺町1375番地の18 | 054-369-5071 | | |
| 105-2 | (株)吉永 本社 | 424-0906 | 静岡市清水区駒越北町4番34号 | 054-334-1466 | ○ | |
| | | 424-0906 | 静岡市清水区駒越北町4番34号 | 054-334-1466 | | |
| 119-2 | 清水港飼料(株) | 424-0923 | 静岡市清水区幸町5番12号 | 054-334-5060 | ○ | |
| | | 424-0923 | 静岡市清水区幸町5番12号 | 054-334-5060 | | |
| 426-2 | 丸徳商事(有) 宍原事業所 | 424-0067 | 静岡市清水区鳥坂575番地 | 054-345-5173 | ○ | |
| | | 424-0301 | 静岡市清水区宍原字大内沢1819番地の1 | 054-394-0338 | | |
| 387-2 | (株)兼子 本社営業所 | 424-0204 | 静岡市清水区興津中町990番地 | 054-369-1178 | ○ | |
| | | 424-0204 | 静岡市清水区興津中町990番地 | 054-369-1178 | | |
| 230-2 | (株)トージツ 東部事業所静岡工場 | 441-8510 | 愛知県豊橋市明海町1番地 | 0532-25-9355 | ○ | |
| | | 424-0066 | 静岡市清水区七ツ新屋字奥屋敷446番地の10 | 054-345-2948 | | |
| 118-2 | (株)横山商店 | 424-0053 | 静岡市清水区渋川2丁目3番3号 | 054-345-3482 | ○ | |
| | | 424-0053 | 静岡市清水区渋川2丁目3番3号 | 054-345-3482 | | |
| 33-2 | (株)J-オイルミルズ 静岡事業所 | 104-0044 | 東京都中央区明石町8番1号 | 03-5148-7100 | ○ | |
| | | 424-0824 | 静岡市清水区新港町2番地 | 054-353-5505 | | |
| 11-2 | 清水埠頭(株) | 424-0924 | 静岡市清水区清開3丁目5番40号 | 054-334-2288 | ○ | |
| | | 424-0924 | 静岡市清水区清開3丁目119番 | 054-334-2288 | | |
| 271-2 | (株)山西水産 飛島事業所 | 424-0035 | 静岡市清水区横砂南町12番26号 | 054-366-1343 | ○ | |
| | | 424-0037 | 静岡市清水区袖師町字飛島1974番地の19 | 054-365-7251 | | |
| 288-2 | 山正冷凍(株) 清水事業所 | 424-0038 | 静岡市清水区西久保468番地 | 054-364-3192 | ○ | |
| | | 424-0037 | 静岡市清水区袖師町字飛島1974番地の36 | 054-363-1123 | | |

| 登録番号 | 工場・事業場名 | 事業者の所在地、電話番号 | | 登録区分 | | |
|-------|-------------------------------|-----------------|----------------------|--------------|----|----|
| | | 工場・事業場の所在地、電話番号 | | 長さ | 質量 | 体積 |
| 191-2 | (有)宝西舎 清水港江尻検量所 | 424-0037 | 静岡市清水区袖師町字飛島1974番地の4 | 054-364-3836 | ○ | |
| | | 424-0037 | 静岡市清水区袖師町字飛島1974番地の4 | 054-364-3836 | | |
| 356-2 | 都商事(株) 本社 | 424-0056 | 静岡市清水区半左衛門新田30番地 | 054-347-1177 | ○ | |
| | | 424-0056 | 静岡市清水区半左衛門新田30番地 | 054-347-1177 | | |
| 41-2 | 都商事(株) 村松工場 | 424-0056 | 静岡市清水区半左衛門新田30番地 | 054-347-1177 | ○ | |
| | | 424-0926 | 静岡市清水区村松310番地 | 054-334-5191 | | |
| 261-2 | 清水冷販(株) オキツ冷蔵 | 424-0211 | 静岡市清水区谷津町2丁目190-1 | 054-369-1234 | ○ | |
| | | 424-0211 | 静岡市清水区谷津町2丁目190-1 | 054-369-1234 | | |
| 5-2 | (一財)日本穀物検定協会 中部支部静岡事務所 | 103-0026 | 東京都中央区日本橋兜町15番6号 | 03-3668-0911 | ○ | |
| | | 424-0944 | 静岡市清水区築地町2番20号 | 054-353-1228 | | |
| 22-2 | 野原(株) 本社工場 | 424-0065 | 静岡市清水区長崎107番地の3 | 054-345-2351 | ○ | |
| | | 424-0065 | 静岡市清水区長崎107番地の3 | 054-345-2351 | | |
| 61-2 | (一社)日本貨物検数協会 名古屋支部清水事務所 | 104-0045 | 東京都中央区築地1丁目10番3号 | 03-3453-3211 | ○ | |
| | | 424-0206 | 静岡市清水区興津清見寺町1375-31 | 054-369-3295 | | |
| 3-2 | (株)シンケン 京浜支社清水事業所 | 231-0013 | 神奈川県横浜市中区住吉町四丁目45番地1 | 045-201-3801 | ○ | |
| | | 424-0815 | 静岡市清水区江尻東2丁目1番15号 | 054-364-7270 | | |
| 1-2,4 | (一社)日本海事検定協会 清水第二事業所 | 104-0032 | 東京都中央区八丁堀一丁目9番7号 | 03-3552-1241 | ○ | ○ |
| | | 424-0942 | 静岡市清水区入船町4番18号 | 054-352-0177 | | |
| 239-2 | 八洲水産(株) | 424-0003 | 静岡市清水区蜂ヶ谷122番地 | 054-364-1211 | ○ | |
| | | 424-0003 | 静岡市清水区蜂ヶ谷122番地 | 054-364-1211 | | |
| 344-2 | 宮本冷蔵(株) | 424-0204 | 静岡市清水区興津中町830番地 | 054-369-0121 | ○ | |
| | | 424-0204 | 静岡市清水区興津中町830番地 | 054-369-0121 | | |
| 420-2 | (株)エコネコル 清水ヤード | 418-0111 | 富士宮市山宮3507番地の19 | 0544-58-5800 | ○ | |
| | | 424-0031 | 静岡市清水区横砂字若松2252番地11 | 054-368-7000 | | |
| 166-2 | (株)故紙セントートヨタ | 422-8027 | 静岡市駿河区豊田3丁目10番16号 | 054-282-2802 | ○ | |
| | | 422-8027 | 静岡市駿河区豊田3丁目10番16号 | 054-282-2802 | | |
| 70-2 | (有)共立検量所 | 422-8027 | 静岡市駿河区豊田3丁目1番35号 | 054-282-9169 | ○ | |
| | | 422-8027 | 静岡市駿河区豊田3丁目1番35号 | 054-282-9169 | | |
| 29-2 | 三和金属(株) | 421-0106 | 静岡市駿河区北丸子2丁目9番12号 | 054-259-3800 | ○ | |
| | | 421-0106 | 静岡市駿河区北丸子2丁目9番12号 | 054-259-3800 | | |
| 379-2 | 金沢工業(株) | 421-0103 | 静岡市駿河区丸子6丁目1番5号 | 054-259-3206 | ○ | |
| | | 421-0103 | 静岡市駿河区丸子6丁目1番5号 | 054-259-3206 | | |
| 430-2 | 三弘紙業(株) 静岡営業所 | 173-0031 | 東京都板橋区大谷口北町6番地 | 03-3816-1177 | ○ | |
| | | 422-8046 | 静岡市駿河区中島613番地1 | 054-281-7176 | | |
| 303-2 | (株)山内商店 本社 | 420-0812 | 静岡市葵区古庄1丁目7番39号 | 054-261-5155 | ○ | |
| | | 420-0812 | 静岡市葵区古庄1丁目7番39号 | 054-261-5155 | | |
| 388-2 | (株)兼子 静岡工場 | 424-0204 | 静岡市清水区興津中町990番地 | 054-369-1178 | ○ | |
| | | 420-0810 | 静岡市葵区上土2丁目22番12号 | 054-262-2595 | | |
| 422-2 | 協和電工(株) 計量部 | 420-0837 | 静岡市葵区日出町10番地52 | 054-221-4351 | ○ | |
| | | 421-2117 | 静岡市葵区幸庵新田146番地3 | 054-296-1141 | | |
| 165-2 | (株)富士冷 本社 | 421-0205 | 焼津市宗高1287番地 | 054-622-3308 | ○ | |
| | | 421-0205 | 焼津市宗高1287番地 | 054-622-3308 | | |
| 522-2 | (株)富士冷 第二冷蔵庫 | 421-0205 | 焼津市宗高1287番地 | 054-622-3308 | ○ | |
| | | 421-0212 | 焼津市利右衛門652番地1号 | 054-664-2208 | | |
| 88-2 | TREガラス(株) 大井川工場 | 136-0082 | 東京都江東区新木場4丁目3番32号 | 03-3521-6301 | ○ | |
| | | 421-0214 | 焼津市中島1020番地 | 054-622-0470 | | |
| 275-2 | 中村水産(株) 大井川冷蔵検量所 | 425-0022 | 焼津市本町1丁目6番11号 | 054-627-1991 | ○ | |
| | | 421-0214 | 焼津市中島1032番地 | 054-622-8011 | | |
| 286-2 | 福一漁業(株) 福一・大井川コールドストレージ事業所 | 425-0021 | 焼津市中港5丁目9番25号 | 054-627-1211 | ○ | |
| | | 421-0203 | 焼津市藤守1655番地1 | 054-622-9202 | | |

| 登録番号 | 工場・事業場名 | 事業者の所在地、電話番号 | | | 登録区分 | | |
|-------|------------------------------|-----------------|---------------------|--------------|------|----|----|
| | | 工場・事業場の所在地、電話番号 | | | 長さ | 質量 | 体積 |
| 501-2 | 福一漁業(株) 福一・西島コールドストレージ事業所 | 425-0021 | 焼津市中港5丁目9番25号 | 054-627-1211 | | ○ | |
| | | 421-0215 | 焼津市西島254番地8 | 054-622-1211 | | | |
| 259-2 | 横浜冷凍(株) 大井川物流センター | 230-0053 | 横浜市鶴見区大黒町5番35号 | 045-210-0013 | | ○ | |
| | | 421-0213 | 焼津市飯淵1256番地の1 | 054-622-7581 | | | |
| 513-2 | (株)一栄 焼津冷蔵庫 | 104-0055 | 東京都中央区豊海町6番6号 | 03-5547-0025 | | ○ | |
| | | 421-0213 | 焼津市飯淵1338番地の1 | 054-625-9026 | | | |
| 195-2 | 極洋水産(株) 大井川工場検量所 | 421-0213 | 焼津市飯淵1441番地の1 | 054-622-5113 | | ○ | |
| | | 421-0213 | 焼津市飯淵1440番地の9 | 054-622-5113 | | | |
| 170-2 | 葵サイロ(協) | 421-0213 | 焼津市飯淵1982番地 | 054-622-1366 | | ○ | |
| | | 421-0213 | 焼津市飯淵1982番地 | 054-622-1366 | | | |
| 257-2 | やよい産業(株) 大井川港物流センター | 421-0213 | 焼津市飯淵858番地の2 | 054-622-8841 | | ○ | |
| | | 421-0213 | 焼津市飯淵2029番地の1 | 054-622-6834 | | | |
| 331-2 | 山松水産(株) 本社 | 421-0212 | 焼津市利右衛門1334番地23 | 054-664-2288 | | ○ | |
| | | 421-0212 | 焼津市利右衛門1334番地23 | 054-664-2288 | | | |
| 168-2 | 山松水産(株) 焼津冷蔵庫 | 421-0212 | 焼津市利右衛門1334番地23 | 054-664-2288 | | ○ | |
| | | 425-0065 | 焼津市惣右衛門1250番地 | 054-623-1121 | | | |
| 330-2 | 山正冷凍(株) 焼津事業部冷凍工場 | 424-0038 | 静岡市清水区西久保468番地 | 054-364-3192 | | ○ | |
| | | 421-0212 | 焼津市利右衛門字六軒屋1623番地の7 | 054-664-4670 | | | |
| 354-2 | 環境のミカタ(株) 利右衛門事業所 | 421-0206 | 焼津市上新田1019番地 | 054-622-1130 | | ○ | |
| | | 421-0212 | 焼津市利右衛門1182番地 | 054-662-2655 | | | |
| 510-2 | (株)海伸 | 421-0212 | 焼津市利右衛門1668番地 | 054-631-7227 | | ○ | |
| | | 421-0212 | 焼津市利右衛門1668番地 | 054-631-7968 | | | |
| 512-2 | セントラル・タンクターミナル(株) 大井川事務所 | 103-0012 | 東京都中央区日本橋堀留町二丁目1番3号 | 03-3667-9571 | | ○ | |
| | | 421-0212 | 焼津市利右衛門2726-2 | 054-622-2489 | | | |
| 313-2 | 巴水産(株) | 425-0054 | 焼津市一色1334番地 | 054-624-7488 | | ○ | |
| | | 425-0054 | 焼津市一色1334番地 | 054-624-7507 | | | |
| 158-2 | マルコ水産(株) | 425-0092 | 焼津市越後島441番地 | 054-627-2516 | | ○ | |
| | | 425-0092 | 焼津市越後島441番地 | 054-627-2516 | | | |
| 265-2 | 小川漁業(協) | 425-0033 | 焼津市小川3392番地の9 | 054-624-8130 | | ○ | |
| | | 425-0033 | 焼津市小川3392番地の9 | 054-624-8130 | | | |
| 285-2 | 焼津市魚仲水産加工業(協) 冷蔵庫 | 425-0033 | 焼津市小川3392番地の9 | 054-623-9200 | | ○ | |
| | | 425-0033 | 焼津市小川3392番地の9 | 054-623-7240 | | | |
| 406-2 | (協)焼津共同冷蔵 | 425-0033 | 焼津市小川3372番地の1 | 054-656-1066 | | ○ | |
| | | 425-0033 | 焼津市小川3372番地の1 | 054-656-1066 | | | |
| 96-2 | (株)丸川 | 425-0031 | 焼津市小川新町3丁目9番19号 | 054-629-2511 | | ○ | |
| | | 425-0031 | 焼津市小川新町4丁目8番3号 | 054-628-5133 | | | |
| 321-2 | 焼津漁業(協) 超低温冷蔵庫計量所 | 425-8701 | 焼津市城之腰269番地の9 | 054-628-7112 | | ○ | |
| | | 425-0023 | 焼津市新屋438番地の9 | 054-628-7199 | | | |
| 329-2 | 焼津漁業(協) 焼津魚市場新屋売場計量所 | 425-8701 | 焼津市城之腰269番地の9 | 054-628-7112 | | ○ | |
| | | 425-0023 | 焼津市新屋438番地の10 | 054-628-7137 | | | |
| 120-2 | 焼津漁業(協) 焼津魚市場外港売場計量所 | 425-8701 | 焼津市城之腰269番地の9 | 054-628-7112 | | ○ | |
| | | 425-0021 | 焼津市中港6丁目5番1号 | 054-628-7111 | | | |
| 511-2 | 焼津漁業(協) 外港冷蔵庫計量所 | 425-8701 | 焼津市城之腰269番地の9 | 054-628-7112 | | ○ | |
| | | 425-0021 | 焼津市中港6丁目1225 | 054-625-7188 | | | |
| 153-2 | (株)マルイリフードサプライ 冷蔵庫検量所 | 421-0205 | 焼津市宗高1475番地の1 | 054-664-0550 | | ○ | |
| | | 421-0205 | 焼津市宗高1475番地の1 | 054-625-7013 | | | |
| 254-2 | (株)焼津マリンセンター 第二冷蔵庫 | 425-0052 | 焼津市田尻2154番地の8 | 054-656-1230 | | ○ | |
| | | 425-0065 | 焼津市惣右衛門1120番地の1 | 054-624-4010 | | | |
| 370-2 | (株)焼津マリンセンター 第三冷蔵庫 | 425-0052 | 焼津市田尻2154番地の8 | 054-656-1230 | | ○ | |
| | | 425-0052 | 焼津市田尻2154番地の8 | 054-656-1230 | | | |

| 登録番号 | 工場・事業場名 | 事業者の所在地、電話番号 | | 登録区分 | | |
|-------|---------------------------|-----------------|------------------|--------------|----|----|
| | | 工場・事業場の所在地、電話番号 | | 長さ | 質量 | 体積 |
| 399-2 | (株)焼津マリセンター 第一冷蔵庫 | 425-0052 | 焼津市田尻2154番地の8 | 054-656-1230 | ○ | |
| | | 425-0065 | 焼津市惣右衛門1280番地の2 | 054-624-6464 | | |
| 348-2 | (株)ヤマカ片野商店 | 425-0065 | 焼津市惣右衛門119番地の1 | 054-623-3073 | ○ | |
| | | 425-0065 | 焼津市惣右衛門119番地の1 | 054-623-3073 | | |
| 188-2 | (株)岩清 第三冷蔵庫検量所 | 425-0022 | 焼津市本町5丁目14番9号 | 054-629-2025 | ○ | |
| | | 425-0066 | 焼津市大島字上323 | 054-623-2000 | | |
| 276-2 | 村兼水産(株) 第三冷凍工場 | 425-0055 | 焼津市道原868番地 | 054-623-1173 | ○ | |
| | | 425-0069 | 焼津市大島新田1600番地 | 054-623-6161 | | |
| 222-2 | 村兼水産(株) 第二冷凍工場 | 425-0055 | 焼津市道原868番地 | 054-623-1173 | ○ | |
| | | 425-0055 | 焼津市道原字大湊下872番地 | 054-624-5111 | | |
| 160-2 | 日本かつお・まぐろ漁業協同(株) 焼津冷蔵庫 | 135-0034 | 東京都江東区永代2丁目31番1号 | 03-5646-2380 | ○ | |
| | | 425-0021 | 焼津市中港6丁目2番1号 | 054-629-3121 | | |
| 278-2 | スルガ東洋(株) | 425-0052 | 焼津市田尻2307番地 | 054-623-4411 | ○ | |
| | | 425-0052 | 焼津市田尻2307番地 | 054-623-4411 | | |
| 357-2 | 深澤冷蔵(株) 本社冷凍庫事業所 | 425-0052 | 焼津市田尻1865番地の11 | 054-623-4731 | ○ | |
| | | 425-0052 | 焼津市田尻1865番地の11 | 054-623-1225 | | |
| 506-2 | (株)高橋商店 第一冷蔵庫 | 425-0052 | 焼津市田尻字和田1344番地の3 | 054-624-3731 | ○ | |
| | | 425-0052 | 焼津市田尻2154-26 | 054-624-3731 | | |
| 336-2 | (株)高橋商店 超低温冷蔵庫 | 425-0052 | 焼津市田尻字和田1344番地の3 | 054-624-3731 | ○ | |
| | | 425-0052 | 焼津市田尻字和田2140番地の5 | 054-656-0607 | | |
| 323-2 | 山福水産(株) 冷凍食品工場 | 425-0022 | 焼津市本町6丁目4番6号 | 054-627-5511 | ○ | |
| | | 425-0052 | 焼津市田尻字和田2347番地 | 054-623-0696 | | |
| 253-2 | (株)ツナクラフトワークス | 425-0052 | 焼津市田尻字和田2367番地の1 | 054-624-5300 | ○ | |
| | | 425-0052 | 焼津市田尻字和田2367番地の1 | 054-624-5300 | | |
| 376-2 | (株)吉永 焼津支店 | 424-0906 | 静岡市清水区駒越北町4番34号 | 054-334-1466 | ○ | |
| | | 425-0012 | 焼津市浜当目1042番地の23 | 054-620-9988 | | |
| 63-2 | 桜井資源(株) 焼津工場 | 427-0047 | 島田市中溝町2560番地の1 | 0547-37-6138 | ○ | |
| | | 425-0033 | 焼津市小川3899番地の10 | 054-624-0312 | | |
| 362-2 | (有)大熊冷凍食品 第2冷蔵庫 | 421-0203 | 焼津市藤守1927番地 | 054-622-5700 | ○ | |
| | | 425-0041 | 焼津市石津1005番地 | 054-656-2255 | | |
| 392-2 | 焼津鰹節水産加工業(協) 外港冷蔵庫検量所 | 421-0201 | 焼津市上小杉9番地の1 | 054-631-4700 | ○ | |
| | | 425-0021 | 焼津市中港6丁目1225番地 | 054-626-9801 | | |
| 500-2 | (株)南食品 藤守工場 | 425-0066 | 焼津市大島1979番地 | 054-624-8042 | ○ | |
| | | 421-0203 | 焼津市藤守2824-1 | 054-664-1200 | | |
| 508-2 | (株)マルマコーポレーション | 425-0016 | 焼津市石脇下1306番地 | 054-625-8833 | ○ | |
| | | 425-0016 | 焼津市石脇下1306番地 | 054-625-8833 | | |
| 516-2 | (株)オーケイコーポレーション | 425-0064 | 焼津市三和957番地の1 | 054-639-6667 | ○ | |
| | | 421-0203 | 焼津市藤守2776番2 | 054-639-6667 | | |
| 202-2 | (株)志太紙業 | 426-0041 | 藤枝市高柳2335番地の1 | 054-635-6651 | ○ | |
| | | 426-0041 | 藤枝市高柳2335番地の1 | 054-635-6651 | | |
| 84-2 | (株)焼津冷凍 | 426-0004 | 藤枝市上当間854番地 | 054-641-8659 | ○ | |
| | | 426-0004 | 藤枝市上当間854番地 | 054-641-8659 | | |
| 121-2 | (株)カネトモ | 426-0011 | 藤枝市平島698番地の1 | 054-643-1515 | ○ | |
| | | 426-0011 | 藤枝市平島698番地の1 | 054-643-1515 | | |
| 350-2 | 安藤紙業(株) 藤枝営業所 | 421-3203 | 静岡市清水区蒲原1丁目8番37号 | 054-388-2417 | ○ | |
| | | 426-0009 | 藤枝市八幡678番1 | 054-643-6670 | | |
| 351-2 | (株)リサイクルクリーン 岡部工場 | 431-3314 | 浜松市天竜区二俣町二俣41番地 | 053-925-1366 | ○ | |
| | | 421-1102 | 藤枝市岡部町宮島963番地 | 054-668-1155 | | |
| 35-2 | 桜井資源(株) 本社工場 | 427-0047 | 島田市中溝町2560番地の1 | 0547-37-6138 | ○ | |
| | | 427-0047 | 島田市中溝町2560番地の1 | 0547-37-6138 | | |

| 登録番号 | 工場・事業場名 | 事業者の所在地、電話番号 | | 登録区分 | | |
|-------|------------------------------|-----------------|--------------------|--------------|----|----|
| | | 工場・事業場の所在地、電話番号 | | 長さ | 質量 | 体積 |
| 361-2 | 桜井資源(株) 初倉工場 | 427-0047 | 島田市中溝町2560番地の1 | 0547-37-6138 | ○ | |
| | | 427-0103 | 島田市中河123番地の21 | 0547-38-3756 | | |
| 328-2 | 大井川興業(株) | 427-0032 | 島田市神座2585番地の4 | 0547-32-0121 | ○ | |
| | | 427-0032 | 島田市神座2585番地の4 | 0547-32-0121 | | |
| 296-2 | (株)シンガタ冷蔵 静岡超低温第3工場事業所 | 421-0302 | 榛原郡吉田町川尻1118番地の1 | 0548-34-1180 | ○ | |
| | | 421-0302 | 榛原郡吉田町川尻1118番地の1 | 0548-34-1180 | | |
| 295-2 | (株)マルハニチロオーシャン | 421-0302 | 榛原郡吉田町川尻1142番の1 | 0548-32-8322 | ○ | |
| | | 421-0302 | 榛原郡吉田町川尻1142番の1 | 0548-32-8322 | | |
| 252-2 | TS冷蔵(株) | 421-0302 | 榛原郡吉田町川尻3444番の6 | 0548-34-5888 | ○ | |
| | | 421-0302 | 榛原郡吉田町川尻3444番の6 | 0548-34-5888 | | |
| 514-2 | (株)大長増田商店 | 421-0302 | 榛原郡吉田町川尻459番の1 | 0548-33-2001 | ○ | |
| | | 421-0302 | 榛原郡吉田町川尻459番の1 | 0548-33-2001 | | |
| 367-2 | 大興金属(株) 牧之原工場 | 435-0052 | 浜松市中央区天王町2025番地 | 053-462-1301 | ○ | |
| | | 421-0502 | 牧之原市白井749番地21 | 0548-55-0001 | | |
| 523-2 | (株)TIシステム 御前崎事業所 | 421-0532 | 牧之原市地頭方420-1 | 0548-58-1491 | ○ | |
| | | 437-1622 | 御前崎市白羽8513-13 | 0548-23-6795 | | |
| 272-2 | 御前崎港運(株) | 437-1623 | 御前崎市港6129番地の1 | 0548-63-2562 | ○ | |
| | | 437-1623 | 御前崎市港6620番地の44 | 0548-63-2562 | | |
| 293-2 | 鈴与(株) 御前崎支店 御前崎港肥料センター事業所 | 424-8703 | 静岡市清水区入船町11番1号 | 054-354-3040 | ○ | |
| | | 437-1604 | 御前崎市佐倉字向原田3103番地の1 | 0537-86-9470 | | |
| 258-2 | (株)木村鋳造所 御前崎工場 | 411-0905 | 駿東郡清水町長沢1157番地 | 055-975-7051 | ○ | |
| | | 437-1615 | 御前崎市門屋1番地 | 0537-86-8877 | | |
| 505-2 | 東海サンド(株) 南川端工場 | 437-1604 | 御前崎市佐倉4731番地 | 0537-86-3177 | ○ | |
| | | 437-1612 | 御前崎市池新田8830 | 0537-86-4787 | | |
| 107-2 | (株)山内商店 菊川検量所 | 420-0812 | 静岡市葵区古庄1丁目7番39号 | 054-261-5155 | ○ | |
| | | 439-0025 | 菊川市三沢字北ノ谷1500番地106 | 0537-36-4566 | | |
| 403-2 | (株)メタルアース | 437-1521 | 菊川市上平川292番地の1 | 0537-73-4607 | ○ | |
| | | 437-1521 | 菊川市上平川292番地の1 | 0537-73-4607 | | |
| 240-2 | (株)大須賀計量 | 437-1304 | 掛川市西大淵1698番地 | 0537-48-5161 | ○ | |
| | | 437-1304 | 掛川市西大淵1698番地 | 0537-48-5161 | | |
| 232-2 | 大和鍛工(株) | 436-0037 | 掛川市岡津246番地 | 0537-22-5221 | ○ | |
| | | 436-0037 | 掛川市岡津246番地 | 0537-22-5221 | | |
| 243-2 | 大東紙業(株) 掛川工場 | 424-0038 | 静岡市清水区西久保485番地の1 | 054-368-5085 | ○ | |
| | | 437-1405 | 掛川市中3087番地 | 0537-74-4161 | | |
| 515-2 | (株)剣夢 | 437-1412 | 掛川市千浜4176番地 | 0537-72-5323 | ○ | |
| | | 437-1412 | 掛川市千浜4176番地 | 0537-72-5323 | | |
| 386-2 | (有)サンテック 大野検量所 | 437-1113 | 袋井市東同笠852番地の7 | 0538-23-4182 | ○ | |
| | | 437-1112 | 袋井市大野6515番地の1 | 0538-23-4182 | | |
| 502-2 | (株)袋井清掃 | 437-0032 | 袋井市豊沢1914番地 | 0538-43-2518 | ○ | |
| | | 437-0032 | 袋井市豊沢1905番地1 | 0538-43-2518 | | |
| 504-2 | 山美商店(株) 国本事業所 | 437-0065 | 袋井市堀越1591番地の1 | | ○ | |
| | | 437-0012 | 袋井市国本2550番地の2 | 0538-44-3353 | | |
| 521-2 | (株)澤西 | 436-0115 | 掛川市吉岡1088番地 | 0537-26-3399 | ○ | |
| | | 437-1111 | 袋井市中新田467番地 | 0538-38-9341 | | |
| 373-2 | (株)サトウメタル 本社 | 437-0213 | 周智郡森町睦実1123番地の21 | 0538-85-6335 | ○ | |
| | | 437-0213 | 周智郡森町睦実1123番地の21 | 0538-85-6335 | | |
| 393-2 | 野原(株) 森工場 | 424-0065 | 静岡市清水区長崎107番地3 | 054-345-2351 | ○ | |
| | | 437-0223 | 周智郡森町中川1941番地の1 | 0538-48-5900 | | |
| 238-2 | (株)コーシンサービス | 438-0011 | 磐田市笠梅1220番地18 | 0538-38-0159 | ○ | |
| | | 438-0011 | 磐田市笠梅1213番地6 | 0538-38-0159 | | |

| 登録番号 | 工場・事業場名 | 事業者の所在地、電話番号 | | 登録区分 | | |
|-------|------------------------------|-----------------|---------------------|--------------|----|----|
| | | 工場・事業場の所在地、電話番号 | | 長さ | 質量 | 体積 |
| 355-2 | 吉田化成(株) | 435-0013 | 浜松市中央区天龍川町1037番地の2 | 053-422-8800 | ○ | |
| | | 438-0086 | 磐田市見付字大谷口1842番地 | 0538-32-8233 | | |
| 212-2 | (株)三光 | 438-0234 | 磐田市掛塚竜光寺3413番地の2 | 0538-66-3423 | ○ | |
| | | 438-0234 | 磐田市掛塚竜光寺3413番地の2 | 0538-66-3423 | | |
| 409-2 | (株)ヤードウエスト浜松 浜松福田工場 | 438-0803 | 磐田市富丘226番地の4 | 0539-62-4766 | ○ | |
| | | 437-1213 | 磐田市塩新田300 | 0538-55-6465 | | |
| 382-2 | 産業振興(株) 原料事業部非鉄原料部浜松工場 | 101-0052 | 東京都千代田区神田小川町三丁目9番地2 | 03-5259-6801 | ○ | |
| | | 438-0216 | 磐田市飛平松238番地 | 0538-66-2422 | | |
| 414-2 | 中村建設(株) 磐田営業所(イワレキ) | 430-0904 | 浜松市中央区中沢町71番23号 | 053-471-3421 | ○ | |
| | | 438-0016 | 磐田市岩井1907番204号 | 0538-35-6031 | | |
| 509-2 | 磐田化学工業(株) | 438-0078 | 磐田市中泉3069番地 | 0538-35-5197 | ○ | |
| | | 438-0078 | 磐田市中泉3069番地 | 0538-35-5197 | | |
| 326-2 | (株)リサイクルクリーン 大川工場 | 431-3314 | 浜松市天竜区二俣町二俣41番地 | 053-925-1366 | ○ | |
| | | 431-3755 | 浜松市天竜区大川458番地の4 | 053-922-2555 | | |
| 416-2 | (株)エコネコル 浜松支店 | 418-0111 | 富士宮市山宮3507番地の19 | 0544-58-5800 | ○ | |
| | | 434-0012 | 浜松市浜名区中瀬7698番地 | 053-545-6456 | | |
| 324-2 | (株)サトウメタル 浜松工場 | 437-0213 | 周智郡森町睦実1123番地の21 | 0538-85-6335 | ○ | |
| | | 431-3104 | 浜松市中央区貴平町300番地 | 053-433-5891 | | |
| 247-2 | (株)リサイクルクリーン 浜松営業所 | 431-3314 | 浜松市天竜区二俣町二俣41番地 | 053-925-1366 | ○ | |
| | | 431-3115 | 浜松市中央区西ヶ崎町1000番地の1 | 053-433-6211 | | |
| 307-2 | 大興金属(株) 本社工場 | 435-0052 | 浜松市中央区天王町2025番地 | 053-462-1301 | ○ | |
| | | 435-0052 | 浜松市中央区天王町2025番地 | 053-462-1301 | | |
| 368-2 | 大興金属(株) 東三方工場 | 435-0052 | 浜松市中央区天王町2025番地 | 053-462-1301 | ○ | |
| | | 433-8104 | 浜松市中央区東三方町508番地の3 | 053-414-0751 | | |
| 111-2 | (一社)日本海事検定協会 清水第二事業所浜松事業所 | 104-0032 | 東京都中央区八丁堀一丁目9番7号 | 03-3552-1241 | ○ | |
| | | 435-0007 | 浜松市中央区流通元町5番1号 | 053-421-4134 | | |
| 270-2 | (公財)静岡県コンテナ 輸送振興協会 | 435-0007 | 浜松市中央区流通元町5番1号 | 053-421-2301 | ○ | |
| | | 435-0007 | 浜松市中央区流通元町5番1号 | 053-421-2301 | | |
| 503-2 | (株)天野回漕店 浜松支店 | 424-0943 | 静岡市清水区港町2丁目9番5号 | 054-353-2151 | ○ | |
| | | 435-0007 | 浜松市中央区流通元町8番2号 | 053-421-1171 | | |
| 251-2 | (株)村上商店 | 438-0051 | 磐田市上大之郷74番地3 | 0538-84-9541 | ○ | |
| | | 433-8117 | 浜松市中央区高丘東3丁目3番29号 | 053-437-7093 | | |
| 315-2 | (有)アンドウメタル | 430-0814 | 浜松市中央区恩地町311番地 | 053-425-2740 | ○ | |
| | | 430-0814 | 浜松市中央区恩地町311番地 | 053-425-2740 | | |
| 60-2 | (株)タマヤ 本社 | 435-0022 | 浜松市中央区鶴見町2500番地の3 | 053-422-6111 | ○ | |
| | | 435-0022 | 浜松市中央区鶴見町2500番地の3 | 053-422-6111 | | |
| 377-2 | (株)タマヤ 三方原営業所 | 435-0022 | 浜松市中央区鶴見町2500番地の3 | 053-422-6111 | ○ | |
| | | 433-8105 | 浜松市中央区三方原町2181番地の2 | 053-437-8533 | | |
| 211-2 | 杉浦金属(株) | 430-0822 | 浜松市中央区東町737番地 | 053-426-3796 | ○ | |
| | | 430-0822 | 浜松市中央区東町737番地 | 053-426-3796 | | |
| 201-2 | (株)高忠商会 本社 | 430-0843 | 浜松市中央区福塚町310番地 | 053-442-0310 | ○ | |
| | | 430-0843 | 浜松市中央区福塚町310番地 | 053-442-0310 | | |
| 417-2 | (株)高忠商会 湖東工場 | 430-0843 | 浜松市中央区福塚町310番地 | 053-442-0310 | ○ | |
| | | 431-1103 | 浜松市中央区湖東町5947番1号 | 053-486-6121 | | |
| 206-2 | (株)トージツ 浜松工場 | 441-8510 | 愛知県豊橋市明海町1番地 | 0532-25-9355 | ○ | |
| | | 430-0813 | 浜松市中央区芳川町948番地の1 | 053-425-0511 | | |
| 371-2 | ハママツメタル加工(協) | 432-8058 | 浜松市中央区新橋町2311番地 | 053-441-7006 | ○ | |
| | | 432-8058 | 浜松市中央区新橋町2311番地 | 053-441-7006 | | |
| 366-2 | (株)宮崎 | 452-0911 | 愛知県清須市西須ヶ口93番地 | 052-409-2281 | ○ | |
| | | 430-0846 | 浜松市中央区白羽町263番地 | 053-441-0264 | | |

| 登録番号 | 工場・事業場名 | 事業者の所在地、電話番号 | | 登録区分 | | |
|-------|-------------------|-----------------|---------------------|--------------|----|----|
| | | 工場・事業場の所在地、電話番号 | | 長さ | 質量 | 体積 |
| 421-2 | 石井商事(株) 小沢渡支店 | 431-0202 | 浜松市中央区坪井町4533番地 | 053-449-8666 | ○ | |
| | | 432-8063 | 浜松市中央区小沢渡町2678-1 | 053-415-3555 | | |
| 207-2 | (株)川嶋 | 431-1103 | 浜松市中央区湖東町3222番地 | 053-437-3711 | ○ | |
| | | 431-1103 | 浜松市中央区湖東町3472-2番地 | 053-437-3711 | | |
| 223-2 | 中村金属興業(株) | 431-1104 | 浜松市中央区桜台1丁目4番1号 | 053-430-4848 | ○ | |
| | | 431-1104 | 浜松市中央区桜台1丁目4番1号 | 053-430-4848 | | |
| 412-2 | (株)サンコーファースト | 431-1103 | 浜松市中央区湖東町5850番地 | 053-486-2121 | ○ | |
| | | 431-1103 | 浜松市中央区湖東町5850番地 | 053-486-2121 | | |
| 353-2 | (有)西遠デトリー | 431-1305 | 浜松市浜名区細江町気賀1846番地 | 053-522-0629 | ○ | |
| | | 431-1305 | 浜松市浜名区細江町気賀1826番地の5 | 053-522-0629 | | |
| 246-2 | 東名興産(株) | 431-2213 | 浜松市浜名区引佐町金指748番地 | 053-542-2311 | ○ | |
| | | 431-2213 | 浜松市浜名区引佐町金指748番地 | 053-542-2311 | | |
| 198-2 | 三共理化工業(株) 東海工場 | 151-0053 | 東京都渋谷区代々木1丁目55番5号 | 03-3375-2628 | ○ | |
| | | 431-0429 | 湖西市南台3丁目3番1号 | 053-577-0338 | | |
| 301-2 | (株)タマヤ 湖西工場 | 435-0022 | 浜松市中央区鶴見町2500番地の3 | 053-422-6111 | ○ | |
| | | 431-0451 | 湖西市白須賀字蜷川244番地の1 | 053-579-1202 | | |

計量証明事業者は、計量証明書に標章(登録ロゴ)を付すことができます。

登録ロゴ(計量法第110条の2)



(2) 環境計量証明

| 登録番号 | 工場・事業場名 | 事業者の所在地、電話番号 | | | 登録区分 | | | |
|---------------|-----------------------------|-----------------|--------------------|--------------|---------------|----|----|---|
| | | 工場・事業場の所在地、電話番号 | | | 濃度 大気 水 土壌 | 音圧 | 振動 | |
| 157 -6 | 東レコムズ三島(株) | 411-8691 | 三島市4845番地 | 055-989-2800 | ○ | ○ | | |
| | | 411-8691 | 三島市4845番地 | 055-989-2800 | | | | |
| 124 -6 | (株)東洋検査センター 本社 | 410-2315 | 伊豆の国市田京151番地の6 | 0558-76-3459 | ○ | ○ | ○ | |
| | | 410-2315 | 伊豆の国市田京151番地の6 | 0558-76-3459 | | | | |
| 280 -6,7,8 | 東海プラント(株) | 410-0861 | 沼津市真砂町267番地の2 | 055-951-5240 | ○ | ○ | ○ | ○ |
| | | 410-0866 | 沼津市市道町6番7号 | 055-952-2255 | | | | |
| 127 -6,7,8 | 芝浦セムテック(株) | 410-8510 | 沼津市大岡2068番地の3 | 055-926-5169 | ○ | ○ | ○ | ○ |
| | | 410-0022 | 沼津市大岡2068番地の3 | 055-926-5169 | | | | |
| 147 -6,7,8 | 東海プラント分析センター(株) | 410-0873 | 沼津市大諏訪510番地の1 | 055-924-2700 | ○ | ○ | ○ | ○ |
| | | 410-0873 | 沼津市大諏訪510番地の1 | 055-924-2700 | | | | |
| 210 -6 | (株)明電舎 沼津事業所 | 141-8565 | 東京都品川区大崎2丁目1番1号 | 03-3492-1111 | ○ | ○ | | |
| | | 410-8588 | 沼津市東間門字上中溝515番地 | 055-925-5110 | | | | |
| 411 -7,8 | 金指環境コンサルタント事務所 | 410-0312 | 沼津市原110番地の4 | 055-968-3481 | | | ○ | ○ |
| 131 -6,7,8 | 東邦化工建設(株) 分析事業部三島分析センター | 411-8720 | 駿東郡長泉町上土狩字高石234番地 | 055-986-9595 | ○ | ○ | ○ | ○ |
| | | 411-8720 | 駿東郡長泉町上土狩字高石234番地 | 055-986-9595 | | | | |
| 132 -6 | 特種東海製紙(株) | 427-0045 | 島田市向島町4379番地 | 0547-36-5156 | ○ | ○ | | |
| | | 411-8750 | 駿東郡長泉町本宿501番地 | 055-988-1202 | | | | |
| 221 -6,7,8 | (株)富士検査センター | 417-0001 | 富士市今泉3304番地の5 | 0545-53-3627 | ○ | ○ | ○ | ○ |
| | | 417-0001 | 富士市今泉3304番地の5 | 0545-53-3627 | | | | |
| 227 -6 | (株)富士測量事務所 | 417-0055 | 富士市永田町1丁目122番地 | 0545-51-0867 | ○ | ○ | ○ | |
| | | 417-0055 | 富士市永田町1丁目122番地 | 0545-51-0867 | | | | |
| 174 -7,8 | (一社)日本建設機械施工協会 施工技術総合研究所 | 105-0011 | 東京都港区芝公園3丁目5番8号 | 03-3433-1501 | | | ○ | ○ |
| | | 417-0801 | 富士市大淵3154番地 | 0545-35-0212 | | | | |
| 134 -6,7,8 | 立華(株) | 416-0906 | 富士市本市場422番地の1 | 0545-61-8402 | ○ | ○ | ○ | ○ |
| | | 416-0906 | 富士市本市場422番地の1 | 0545-61-8402 | | | | |
| 310 -6 | (株)エコアップ | 417-0011 | 富士市鈴川本町3番15号 | 0545-33-4115 | ○ | ○ | | |
| | | 417-0011 | 富士市鈴川本町3番15号 | 0545-33-4115 | | | | |
| 133 -6 | 日本軽金属(株) グループ技術センター | 105-8681 | 東京都港区新橋1丁目1番13号 | 03-5461-9211 | ○ | ○ | ○ | |
| | | 421-3203 | 静岡市清水区蒲原1丁目34番1号 | 054-385-7121 | | | | |
| 138 -6 | 環境フロンティア(株) | 424-0301 | 静岡市清水区穴原628番地の7 | 054-394-0491 | ○ | ○ | ○ | |
| | | 424-0301 | 静岡市清水区穴原628番地の7 | 054-394-0491 | | | | |
| 360 -6 | 静岡メンテ(株) 環境研究所 | 424-0114 | 静岡市清水区庵原町121番地の19 | 054-367-7042 | ○ | ○ | ○ | |
| | | 424-0114 | 静岡市清水区庵原町121番地の19 | 054-367-7042 | | | | |
| 151 -6 | (一財)食品環境検査協会 清水事業所 | 136-0082 | 東京都江東区新木場2丁目10番3号 | 03-3522-2338 | ○ | ○ | | |
| | | 424-0922 | 静岡市清水区日の出町1番39号 | 054-353-0181 | | | | |
| 141 -6,7,8 | (株)サイエンス | 424-0812 | 静岡市清水区小芝町4番13号 | 054-361-0200 | ○ | ○ | ○ | ○ |
| | | 424-0812 | 静岡市清水区小芝町4番13号 | 054-361-0200 | | | | |
| 327 -6,7,8 | (株)環境計量センター 本社 | 421-0113 | 静岡市駿河区下川原1丁目15番15号 | 054-268-6763 | ○ | ○ | ○ | ○ |
| | | 421-0113 | 静岡市駿河区下川原1丁目15番15号 | 054-268-6763 | | | | |
| 314 -6,7,8 | (株)日本テクノ | 422-8044 | 静岡市駿河区西脇611番地の1 | 054-287-6331 | ○ | ○ | ○ | ○ |
| | | 422-8044 | 静岡市駿河区西脇611番地の1 | 054-287-6331 | | | | |
| 432- 6,7,8 | (株)静環検査センター 静岡事業所 | 426-0041 | 藤枝市高柳2310番地 | 054-634-1000 | ○ | ○ | ○ | ○ |
| | | 422-8044 | 静岡市駿河区西脇610番地の3 | 054-288-8765 | | | | |
| 237 -7,8 | (株)環境アセスメントセンター | 420-0047 | 静岡市葵区清閑町13番12号 | 054-255-3650 | | | ○ | ○ |
| | | 420-0047 | 静岡市葵区清閑町13番12号 | 054-255-3650 | | | | |

| 登録番号 | 工場・事業場名 | 事業者の所在地、電話番号 | | 登録区分 | | | |
|-------------------|----------------------------|-----------------|----------------------------|--------------|---|----|----|
| | | 工場・事業場の所在地、電話番号 | | 濃度 大気 | 水 | 音圧 | 振動 |
| 419 -7,8 | (株)E-CON | 420-0881 | 静岡市葵区北安東5丁目31番16号 | 054-247-6853 | | | ○ |
| | | 420-0881 | 静岡市葵区北安東5丁目31番16号 | 054-247-6853 | | | ○ |
| 142 -6 | (一財)静岡県生活科学検査センター 焼津検査所 | 425-0085 | 焼津市塩津1番地の1 | 054-621-5861 | ○ | ○ | |
| | | 425-0085 | 焼津市塩津1番地の1 | 054-621-5003 | | | |
| 363 -7,8 | 高桑計測事務所 | 425-0027 | 焼津市栄町6丁目12番2号 | 054-620-1160 | | | ○ |
| 284 -6,6の2 | いであ(株) 環境創造研究所 | 158-0094 | 東京都世田谷区駒沢3丁目15番1号 | 03-3708-1161 | ○ | ○ | ○ |
| | | 421-0212 | 焼津市利右衛門1334番地の5 | 054-622-9551 | 特 | 特 | 特 |
| 148 -6,6の2,7,8 | (株)静環検査センター | 426-0041 | 藤枝市高柳2310番地 | 054-634-1000 | ○ | ○ | ○ |
| | | 426-0041 | 藤枝市高柳2310番地 | 054-634-1000 | 特 | 特 | 特 |
| 125 -6 | 新東海ロジスティクス(株) | 427-0045 | 島田市向島町4379番地 | 0547-35-6505 | ○ | ○ | ○ |
| | | 427-0045 | 島田市向島町4379番地 | 0547-36-5194 | | | |
| 238 -6,7,8 | (株)コーシンサービス 分析センター事業部 | 438-0011 | 磐田市笠梅1220番地18 | 0538-38-0159 | ○ | ○ | ○ |
| | | 438-0011 | 磐田市笠梅1220番地の4 | 0538-38-1131 | | | |
| 144 -6,7,8 | (株)サンコー分析センター | 430-0825 | 浜松市中央区下江町604番地の1 | 053-426-0731 | ○ | ○ | ○ |
| | | 430-0825 | 浜松市中央区下江町604番地の1 | 053-426-0731 | | | |
| 139 -6 | (一社)浜松市薬剤師会 浜松環境衛生研究所 | 432-8023 | 浜松市中央区鴨江二丁目11番2号 | 053-455-2976 | ○ | ○ | |
| | | 432-8062 | 浜松市中央区増楽町1132番地の4 | 053-445-2988 | | | |
| 291 -6 | スズキ(株) | 432-8611 | 浜松市中央区高塚町300番地 | 053-440-2691 | ○ | ○ | |
| | | 432-8611 | 浜松市中央区高塚町300番地 | 053-440-2691 | | | |
| 130-7,8 319-6 | (一社)静岡県産業環境センター | 431-2103 | 浜松市浜名区新都田一丁目4番6号 | 053-428-3430 | ○ | ○ | ○ |
| | | 431-2103 | 浜松市浜名区新都田一丁目4番6号 | 053-428-3430 | | | |
| 322 -6 | (株)環境衛生研究所 | 222-8558 | 神奈川県横浜市港北区大豆戸町275番地 | 045-401-1441 | ○ | ○ | |
| | | 431-2103 | 浜松市浜名区新都田一丁目6番2号 | 053-484-1475 | | | |
| 145 -6 | ユーロフィン日本総研(株) | 430-0837 | 浜松市中央区西島町1325番地 | 053-425-7531 | ○ | ○ | |
| | | 430-0837 | 浜松市中央区西島町1325番地 | 053-425-7531 | | | |
| 244 -7,8 | (株)フジヤマ | 430-0946 | 浜松市中央区元城町216番地の19 | 053-454-5892 | | | ○ |
| | | 435-0013 | 浜松市中央区元城町216-18 浜松大同生命ビル6F | 053-401-2722 | | | ○ |
| 193 -6 | 大学産業(株) | 430-0813 | 浜松市中央区芳川町723番地 | 053-425-0021 | ○ | ○ | |
| | | 430-0813 | 浜松市中央区芳川町723番地 | 053-425-0021 | | | |
| 365 -6 | (株)アース・テクノ・サポート 本社事業所 | 431-1103 | 浜松市中央区湖東町5924番地 | 053-486-6288 | ○ | ○ | |
| | | 431-1103 | 浜松市中央区湖東町5924番地 | 053-486-6288 | | | |
| 428 -6 | (株)マルマ エムテック衛生検査所 | 430-0807 | 浜松市中央区佐藤二丁目5番11号 | 053-464-6400 | ○ | | |
| | | 430-0807 | 浜松市中央区佐藤二丁目5番11号 | 053-464-6400 | | | |
| 128 -6,7,8 | ユーロフィン日本総研(株) 湖西事業所 | 431-0431 | 湖西市鷺津2281番地 | 053-576-0841 | ○ | ○ | ○ |
| | | 431-0431 | 湖西市鷺津2281番地 | 053-576-0841 | | | |

(注) 登録区分の「特」は特定計量証明(ダイオキシン類の濃度の計量証明)事業者です。

計量証明事業者は、計量証明書に標章(登録ロゴ)を付すことができます。

ダイオキシン類及びクロルデン等の極微量物質について認定を受けた特定計量証明事業者は、計量証明書に標章(認定ロゴ)を付すことができます。

登録ロゴ(計量法第110条の2)



認定ロゴ(計量法第121条の3)



4 適正計量管理事業所一覧

(1) 知事指定(国から移管された分)

| 工場・事業場名 | 事業所の所在地 | |
|----------|-----------------|---------|
| | 工場・事業場の所在地 | 事業所数 |
| 日本郵便株式会社 | 静岡市に所在する支店 | 102 事業所 |
| | 浜松市に所在する支店 | 121 事業所 |
| | 沼津市に所在する支店 | 33事業所 |
| | 富士市に所在する支店 | 30 事業所 |
| | 特定市を除く市町に所在する支店 | 292 事業所 |
| 合 | 計 | 578 事業所 |

(2) 知事指定

| 指定 番号 | 事業所名 | 〒 | 所在地 | 電話番号 |
|----------|---------------------------|----------|----------------------|--------------|
| 23 | 横浜ゴム(株)三島工場 | 411-0832 | 三島市南二日町8番1号 | 055-975-0800 |
| 24 | (株)大丸松坂屋百貨店松坂屋静岡店 | 420-8560 | 静岡市葵区御幸町10番地の2 | 054-254-1111 |
| 27 | (株)巴川コーポレーション静岡事業所 | 421-0192 | 静岡市駿河区用宗巴町3番1号 | 054-256-4112 |
| 28 | (株)巴川コーポレーション清水事業所 | 424-0831 | 静岡市清水区入江1丁目3番6号 | 054-367-7010 |
| 29 | 日本キヤリア(株)富士事業所 | 416-8521 | 富士市蓼原336番地 | - |
| 30 | 日本軽金属(株)蒲原製造所 | 421-3297 | 静岡市清水区蒲原161番地 | 054-385-4910 |
| 31 | 日本軽金属(株)清水工場 | 424-0901 | 静岡市清水区三保4025番地の1 | 054-334-2215 |
| 33 | (株)静岡伊勢丹 | 420-0031 | 静岡市葵区呉服町1丁目7番地 | 054-251-2211 |
| 37 | 東レ(株)三島工場 | 411-8652 | 三島市4845番地 | 055-989-2400 |
| 40 | 興和(株)富士工場 | 417-8650 | 富士市大野新田332番地の1 | 0545-33-0590 |
| 42 | 日本電極(株)蒲原工場 | 421-3203 | 静岡市清水区蒲原5600番地 | 054-385-3141 |
| 48 | アルミニウム線材(株) | 421-3203 | 静岡市清水区蒲原5443番地 | 054-388-2662 |
| 52 | (一財)日本穀物検定協会中部支部 静岡事務所 | 424-0944 | 静岡市清水区築地町2番20号 | 054-353-1228 |
| 53 | 日東富士製粉(株) | 424-0924 | 静岡市清水区清開3丁目1番18号 | 054-334-3036 |
| 55 | 清水埠頭(株)倉庫部サイロ課 | 424-0924 | 静岡市清水区清開3丁目5番40号 | 054-334-1629 |
| 57 | 清水港飼料(株)清水工場 | 424-0923 | 静岡市清水区幸町5番12号 | 054-334-5063 |
| 60 | 日医工(株)静岡工場 | 416-0936 | 富士市中河原88番地 | 0545-52-3680 |
| 62 | 富士フィルム(株)マテリアル生産本部 富士宮事業場 | 418-8666 | 富士宮市大中里200番地 | 0544-26-7720 |
| 68 | DOWAメタル(株) | 438-0125 | 磐田市松之木島767番地 | 0539-62-3131 |
| 73 | 日本ペットフード(株)静岡工場 | 437-1105 | 袋井市梅山2020番地 | 0538-23-2811 |
| 75 | (株)J-オイルミルズ静岡事業所 | 424-0824 | 静岡市清水区新港町2番地 | 054-351-2733 |
| 83 | ユニー(株)アピタ磐田店 | 438-0071 | 磐田市今之浦3丁目1番11 | 0538-34-5511 |
| 109 | (株)遠鉄百貨店 | 430-0926 | 浜松市中央区砂山町320番地の2 | 053-457-0001 |
| 112 | ユニー(株)ピアゴ香貫店 | 410-0822 | 沼津市下香貫2216番地 | 055-933-6711 |
| 114 | ユニー(株)ピアゴ袋井店 | 437-0043 | 袋井市新池字原川田1158番地1 | 0538-43-9211 |
| 117 | ユニー(株)ピアゴ富士宮店 | 418-0071 | 富士宮市東阿幸地541番地 | 0544-24-6777 |
| 122 | ユニー(株)アピタ伊東店 | 414-0045 | 伊東市玖須美元和田720番地の143 | 0557-38-9911 |
| 123 | (株)GSユアサエナジー | 431-0452 | 湖西市境宿555番地 | 053-577-1131 |
| 125 | ユニー(株)ピアゴ上岡田店 | 438-0045 | 磐田市上岡田817番地1 | 0538-33-9011 |
| 127 | 科研製菓(株)静岡工場 | 426-8646 | 藤枝市源助301番地 | 054-635-2294 |
| 130 | イオンリテール(株)イオン袋井店 | 437-0125 | 袋井市上山梨4丁目1-1 | 0538-30-1111 |
| 132 | ユニー(株)アピタ島田店 | 427-0016 | 島田市宝来町8番2号 | 0547-33-0811 |
| 133 | イオンリテール(株)イオン清水店 | 424-0871 | 静岡市清水区上原1丁目6番16号 | 054-344-2500 |
| 134 | ユニー(株)アピタ大仁店 | 410-2322 | 伊豆の国市吉田字九十分153番地の1 | 0558-75-5811 |
| 135 | ユニー(株)ピアゴ於呂店 | 434-0015 | 浜松市浜名区於呂982番地 | 053-580-0511 |
| 136 | イオンリテール(株)イオン富士宮店 | 418-0032 | 富士宮市浅間町1番8号 | 0544-25-5310 |
| 137 | ユニー(株)アピタ浜北店 | 434-0038 | 浜松市浜名区貴布祢1200番地 | 053-584-6611 |
| 138 | ユニー(株)ピアゴ森店 | 437-0213 | 周智郡森町睦実2327番地の1 | 0538-85-1711 |
| 139 | イオンリテール(株)イオン焼津店 | 425-0045 | 焼津市東祢宜島12番地4 | 054-656-2300 |
| 140 | イオンリテール(株)イオン浜松西店 | 432-8061 | 浜松市中央区入野町6244番地の1 | 053-449-2611 |
| 143 | イオンリテール(株)イオン浜松志都呂店 | 432-8066 | 浜松市中央区志都呂2丁目37番1号 | 053-415-1100 |
| 145 | イオンリテール(株)イオン浜松市野店 | 435-0052 | 浜松市中央区天王町字諏訪1981番地の3 | 053-468-1600 |
| 147 | 生活協同組合 ユーコープ八千代店 | 424-0946 | 静岡市清水区八千代町7番21号 | 054-352-7111 |
| 148 | 生活協同組合 ユーコープ水道店 | 420-0008 | 静岡市葵区水道町35番地の1 | 054-271-4787 |

| 指定 番号 | 事 業 所 名 | 〒 | 所 在 地 | 電話番号 |
|----------|---------------------|----------|-------------------|--------------|
| 149 | 生活協同組合 ユーコープ城北店 | 420-0881 | 静岡市葵区北安東2丁目1番6号 | 054-247-1326 |
| 150 | 生活協同組合 ユーコープ千代田店 | 420-0803 | 静岡市葵区千代田7丁目4番7号 | 054-264-1991 |
| 152 | 生活協同組合 ユーコープ新沢田店 | 410-0003 | 沼津市新沢田町2番43号 | 055-925-5200 |
| 153 | 生活協同組合 ユーコープ富士中央店 | 417-0052 | 富士市中央町3丁目13番7号 | 0545-55-2555 |
| 154 | 生活協同組合 ユーコープ緑ヶ丘店 | 436-0021 | 掛川市緑ヶ丘2丁目8番地の1 | 0537-22-1881 |
| 158 | 生活協同組合 ユーコープ桜づつみ店 | 411-0951 | 駿東郡長泉町桜堤2丁目13番6号 | 055-988-9928 |
| 159 | 生活協同組合 ユーコープ国府台店 | 438-0077 | 磐田市国府台97番地の1 | 0538-32-0003 |
| 161 | 生活協同組合 ユーコープ小豆餅店 | 433-8113 | 浜松市中央区小豆餅3丁目2番34号 | 053-473-5520 |
| 162 | 生活協同組合 ユーコープ富塚店 | 432-8002 | 浜松市中央区富塚町2030番地の1 | 053-474-6331 |
| 163 | 生活協同組合 ユーコープさんじの店 | 430-0816 | 浜松市中央区参野町46番地 | 053-441-8787 |
| 167 | 生活協同組合 ユーコープ袋井田町店 | 437-0063 | 袋井市田町1丁目10番7号 | 0538-43-7020 |
| 169 | 生活協同組合 ユーコープ下野東店 | 424-0028 | 静岡市清水区下野東5番1号 | 054-361-5070 |
| 170 | (一社)日本海事検定協会清水第二事業所 | 424-0942 | 静岡市清水区入船町4番18号 | 054-352-0177 |
| 171 | (株)明治東海工場 | 426-0033 | 藤枝市小石川町4丁目22番1号 | 054-641-0900 |

適正計量管理事業所は、標識(適正計量管理事業所マーク)を掲げることができます。

適正計量管理事業所標識(計量法第130条)



5 計量関係団体

一般社団法人 静岡県計量協会(設立 平成10年)

| | |
|-----|--|
| 目 的 | 計量思想の普及啓発とともに、計量に関する知識及び技術の向上並びに計量管理の推進を図ることによって、計量界の進歩発展及び適正な計量を実現し、もって経済の発展及び文化の向上に寄与することを目的とする。 |
| 構 成 | 県内計量関係事業者 |
| 会員数 | 312(賛助会員1を含む。特別会員 35 を除く。) |
| 会 長 | (株)高田計量器 代表者 |

○同協会を構成する部会の概要

ア 計量器部会

| | |
|-----|-------------------------------|
| 構 成 | 県内計量器製造、修理、販売の各事業場及び計量に関係のある者 |
| 会員数 | 97事業所 |
| 部会長 | 矢崎エナジーシステム(株)天竜工場 |

イ 計量管理部会

| | |
|-----|--------------|
| 構 成 | 計量に関係のある事業所 |
| 会員数 | 29事業所 |
| 部会長 | 矢崎計器(株)島田製作所 |

ウ 計量証明部会

| | |
|-----|---------------------|
| 構 成 | 一般計量証明事業登録事業所 |
| 会員数 | 135事業所 |
| 部会長 | (一社)日本海事検定協会清水第二事業所 |

エ 環境計量証明部会

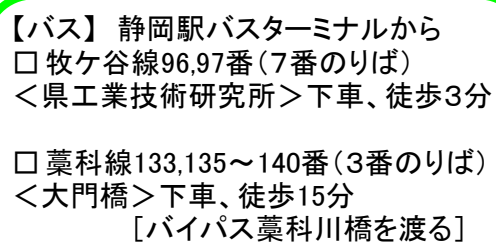
| | |
|-----|---------------|
| 構 成 | 環境計量証明事業登録事業所 |
| 会員数 | 31事業所 |
| 部会長 | (株)サイエンス |

オ 計量士部会

| | |
|-----|--------------|
| 構 成 | 計量管理に従事する計量士 |
| 会員数 | 19人 |
| 部会長 | アオシマハカリ |

※平成24年4月1日、静岡県計量協会は「社団法人」から「一般社団法人」に移行。

静岡県計量検定所



- ・静清バイパス牧ヶ谷I.C.から約200m
- ・東名高速道路静岡I.C.から約8km
- ・新東名高速道路新静岡I.C.から
静清バイパス千代田上土インター経由:約11km
静清バイパス平和インター経由:約9km
- ・新東名高速道路
上り)静岡SA(スマートI.C.)から約6km
下り)静岡SA(スマートI.C.)から約8km

「静岡県計量検定所はこんな仕事をしています」

1 計量器の構造や誤差のチェック＜検定＞

製造された計量器や、修理した後の計量器等が、計量法の基準を満たしているかどうか検定しています。

2 正確計量と有効期間のチェック＜検査＞

県内で製造された商品の内容量表示が適正であるかを確認するため、買上検査をしています。

また、ガソリンスタンド、水道事業者、ガス事業者、適正計量管理事業所等が、計量法を遵守しているかを確認するため、立入検査をしています。

商店等で取引・証明に使用している計量器が計量法の基準を満たしているかどうか、2年に1度定期検査を行っています。この業務は、「(一社)静岡県計量協会」に委託しています。

3 計量思想の普及等

計量に関する講習会、表彰、駅頭キャンペーン等を通じて、計量思想の普及に努めています。

また、計量法に定める各種届出や指定の事務、苦情処理や相談等も検定所の仕事です。

さらに詳しい内容は、ホームページを御覧ください。

⇒<https://www.pref.shizuoka.jp/sangyoshigoto/shokogyoservice/keiryokentei/index.html>



正しい計量 豊かな暮らし

編集・発行
静岡県計量検定所

〒421-1221 静岡市葵区牧ヶ谷2078番地

TEL 054-278-8311

FAX 054-278-5479

e-mail keiryousoumu@pref.shizuoka.lg.jp