

試験飛行場・試験飛行用航路

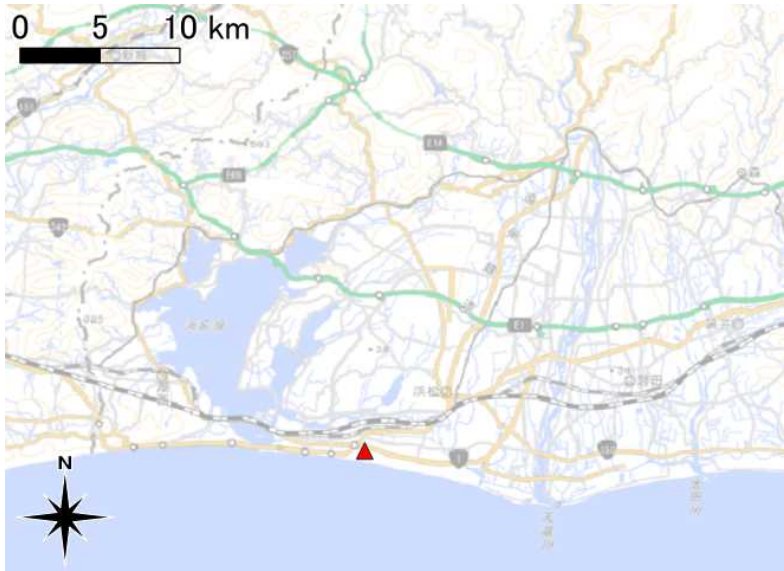


試験飛行場

6箇所

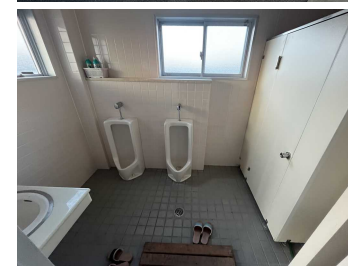
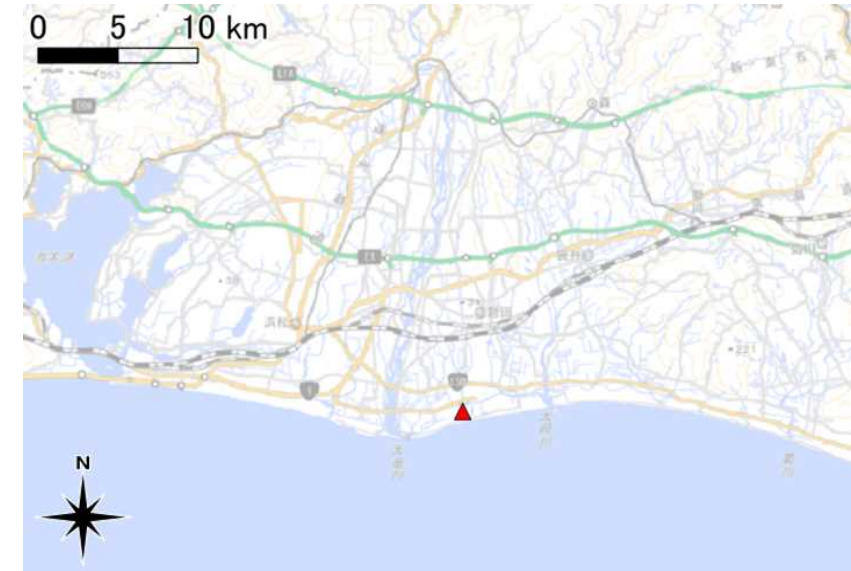
浜松市総合水泳場北側空地（浜松市）

所在地	静岡県浜松市中央区篠原町地内
利用可能面積	約34,000㎡
付帯設備	なし
利用料	1日あたり14,988円/日（参考）
管理者	浜松市都市整備部公園課
特記事項	事前調整等が必要（申請から許可まで1か月半から2か月程度要する）



旧竜洋最終処分場（磐田市）

所在地	静岡県磐田市大中瀬951-7
利用可能面積	約13,200m ²
付帯設備	トイレ、電源、建屋
利用料	1,202円/日（参考）
管理者	磐田市環境水道部ごみ対策課



三保飛行場（静岡市）

所在地	静岡県静岡市清水区三保2244番地先
利用可能面積	約13,500m ²
付帯設備	滑走路
利用料	無料（今後、利用状況を伺いながら有料化や施設整備を検討）
管理者	静岡市経済局海洋政策部BX推進課



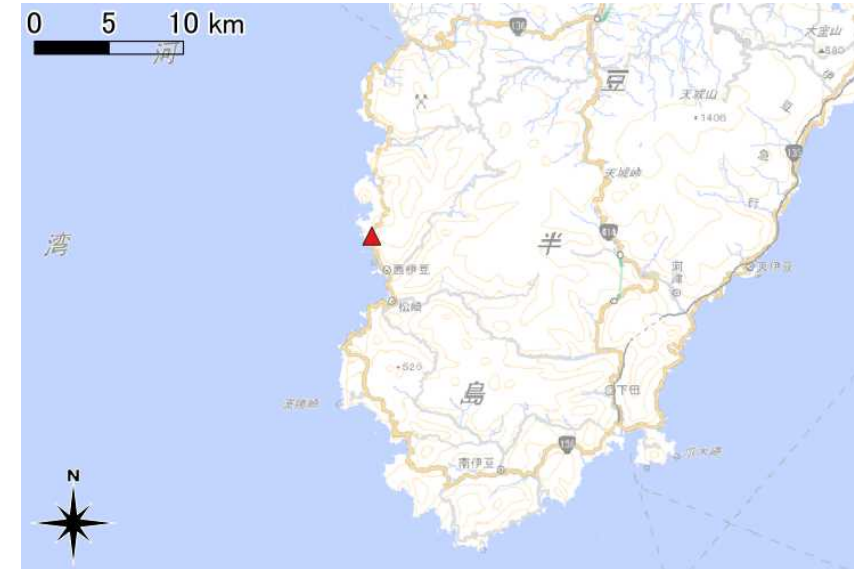
天城ふるさと広場（伊豆市）

所在地	静岡県伊豆市上船原1120-2
利用可能面積	多目的グラウンド 約26,000㎡(全面) ※芝(半面)・クレー(半面) 野球場 約13,000㎡ 天城ドーム 約6,800㎡
付帯設備	トイレ、宿泊施設
利用料	多目的グラウンド 芝13,200円/日 クレー11,000円/日 野球場 22,000円/日 天城ドーム 11,000円/時間
管理者	伊豆市観光商工課



旧洋らんセンター跡地（西伊豆町）

所在地	静岡県賀茂郡西伊豆町仁科3062番地の4地内
利用可能面積	約30,000m ²
付帯設備	なし
利用料	無料
管理者	西伊豆町役場総務課
特記事項	一部地盤及び擁壁に安全性の問題がある箇所あり



町営差田グラウンド（南伊豆町）

所在地	静岡県賀茂郡南伊豆町入間16番地
利用可能面積	約10,000m ²
付帯設備	トイレ、電源、建屋
利用料	6,000円/日
管理者	南伊豆町役場地域整備課

