

東遠広域都市計画道路の変更（静岡県決定）

都市計画道路 3・4・11 号掛川駅西郷線を次のように変更する。

種別	名称		位置			区域	構造				備考
	番号	路線名	起点	終点	主な経過地	延長	構造形式	車線の数	幅員	地表式の区間における鉄道等との交差の構造	
幹線街路	3・4・11	掛川駅西郷線	掛川市駅前	掛川市上西郷字加島	掛川市中町	約 2,470 m	地表式	4 車線	20m	自動車専用道路と立体交差 1 箇所 幹線街路と平面交差 7 箇所	
	車線数の内訳		4 車線			約 1,580 m					
			2 車線			約 890 m					

「区域及び構造は計画図表示のとおり」

理 由

3・5・50 号水垂西谷田線における、3・4・11 号掛川駅西郷線との交差部以東約 840m の一部廃止を受け、3・4・11 号掛川駅西郷線と 3・5・50 号水垂西谷田線の交差部について、本案のとおり変更する。

変 更 理 由

3・4・11 号掛川駅西郷線は、中心市街地から北部地域を南北に結ぶ道路として、昭和 34 年に都市計画決定された幹線道路である。

また、3・4・11 号掛川駅西郷線と交差する 3・5・50 号水垂西谷田線は、平成 4 年に水垂第二土地区画整理事業と併せて、土地区画整理事業区域内で発生する交通量を東西の幹線道路に集散させる道路として、都市計画決定されている。

3・5・50 号水垂西谷田線については、水垂第二土地区画整理事業が見直しされ、地区計画による新たなまちづくりを行うこと、平成 25 年 2 月に策定された「道路整備プログラム」における都市計画道路の必要性再検証の結果、整備する必要性が低く、また交通処理上将来道路網にも影響しないと評価されたことから、起点から 3・4・11 号掛川駅西郷線と交差する区間約 840m について、廃止された。

これを受け、3・4・11 号掛川駅西郷線と 3・5・50 号水垂西谷田線の隅切部について、本案のとおり変更する。

変更概要書

種別	名称		位置			区域	構造				備考
	番号	路線名	起点	終点	主な経過地	延長	構造形式	車線の数	幅員	地表式の区間における鉄道等との交差の構造	
幹線街路	3・4・11	掛川駅西郷線	掛川市駅前	掛川市上西郷字加島	掛川市中町	約 2,470 m	地表式	4 車線	20m	自動車専用道路と立体交差 1 箇所 幹線街路と平面交差 7 箇所	
	車線数の内訳		4 車線			約 1,580 m					
			2 車線			約 890 m					
	3・4・11	掛川駅西郷線	掛川市駅前	掛川市上西郷字加島	掛川市中町	約 2,470 m	地表式	4 車線	20m	自動車専用道路と立体交差 1 箇所 幹線街路と平面交差 7 箇所	
	車線数の内訳		4 車線			約 1,580 m					
			2 車線			約 890 m					

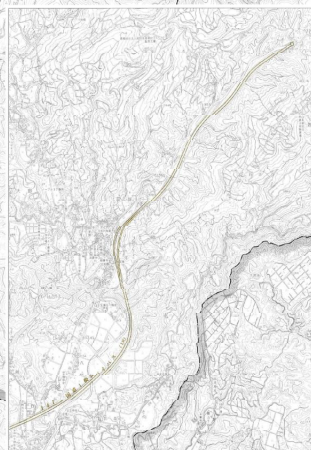
上段：(黒) 変更後

下段：(赤) 既決定

東遠広域都市計画図(掛川市北部)

平成二十八年四月

東遠広域都市計画道路の変更 3・4・11号 掛川駅西郷線(静岡県決定) 総括図



終点 掛川市上西郷字加島
終点 掛川市上西郷字加島

3・4・11号 掛川駅西郷線 幅員20m 4車線
延長約2470m 地表式
3・4・11号 掛川駅西郷線 幅員20m 4車線
延長約2470m 地表式

変更区間 延長約30m

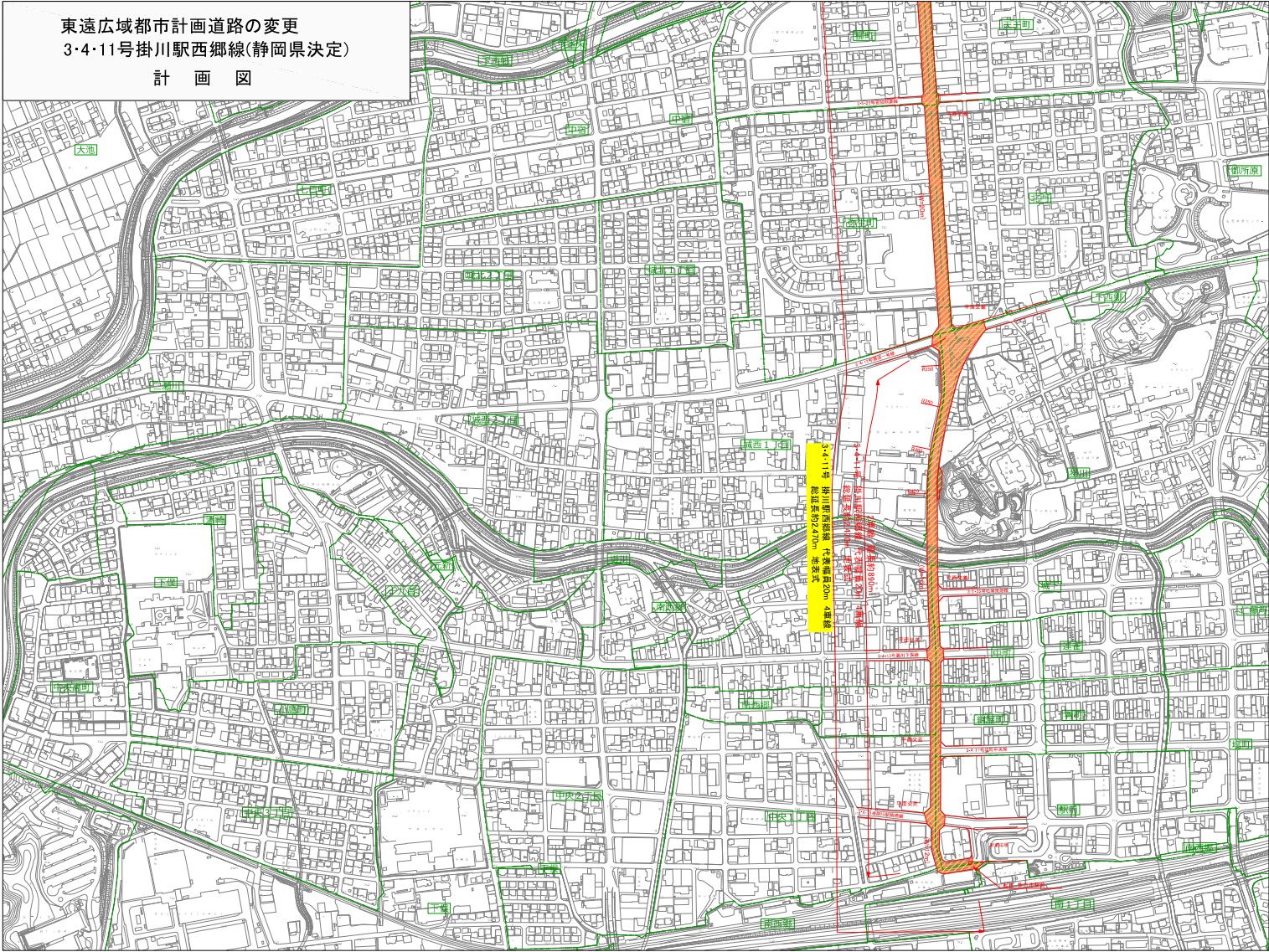
起点 掛川市駅前
起点 掛川市駅前

凡 例	
行政区域	
第1種居住地区	
第2種居住地区	
第3種居住地区	
第4種居住地区	
第5種居住地区	
第6種居住地区	
第7種居住地区	
第8種居住地区	
第9種居住地区	
第10種居住地区	
第11種居住地区	
第12種居住地区	
第13種居住地区	
第14種居住地区	
第15種居住地区	
第16種居住地区	
第17種居住地区	
第18種居住地区	
第19種居住地区	
第20種居住地区	
第21種居住地区	
第22種居住地区	
第23種居住地区	
第24種居住地区	
第25種居住地区	
第26種居住地区	
第27種居住地区	
第28種居住地区	
第29種居住地区	
第30種居住地区	
第31種居住地区	
第32種居住地区	
第33種居住地区	
第34種居住地区	
第35種居住地区	
第36種居住地区	
第37種居住地区	
第38種居住地区	
第39種居住地区	
第40種居住地区	
第41種居住地区	
第42種居住地区	
第43種居住地区	
第44種居住地区	
第45種居住地区	
第46種居住地区	
第47種居住地区	
第48種居住地区	
第49種居住地区	
第50種居住地区	
第51種居住地区	
第52種居住地区	
第53種居住地区	
第54種居住地区	
第55種居住地区	
第56種居住地区	
第57種居住地区	
第58種居住地区	
第59種居住地区	
第60種居住地区	
第61種居住地区	
第62種居住地区	
第63種居住地区	
第64種居住地区	
第65種居住地区	
第66種居住地区	
第67種居住地区	
第68種居住地区	
第69種居住地区	
第70種居住地区	
第71種居住地区	
第72種居住地区	
第73種居住地区	
第74種居住地区	
第75種居住地区	
第76種居住地区	
第77種居住地区	
第78種居住地区	
第79種居住地区	
第80種居住地区	
第81種居住地区	
第82種居住地区	
第83種居住地区	
第84種居住地区	
第85種居住地区	
第86種居住地区	
第87種居住地区	
第88種居住地区	
第89種居住地区	
第90種居住地区	
第91種居住地区	
第92種居住地区	
第93種居住地区	
第94種居住地区	
第95種居住地区	
第96種居住地区	
第97種居住地区	
第98種居住地区	
第99種居住地区	
第100種居住地区	

凡 例	
変更後区域	
既決定区域	

掛川市役所

1 : 15,000



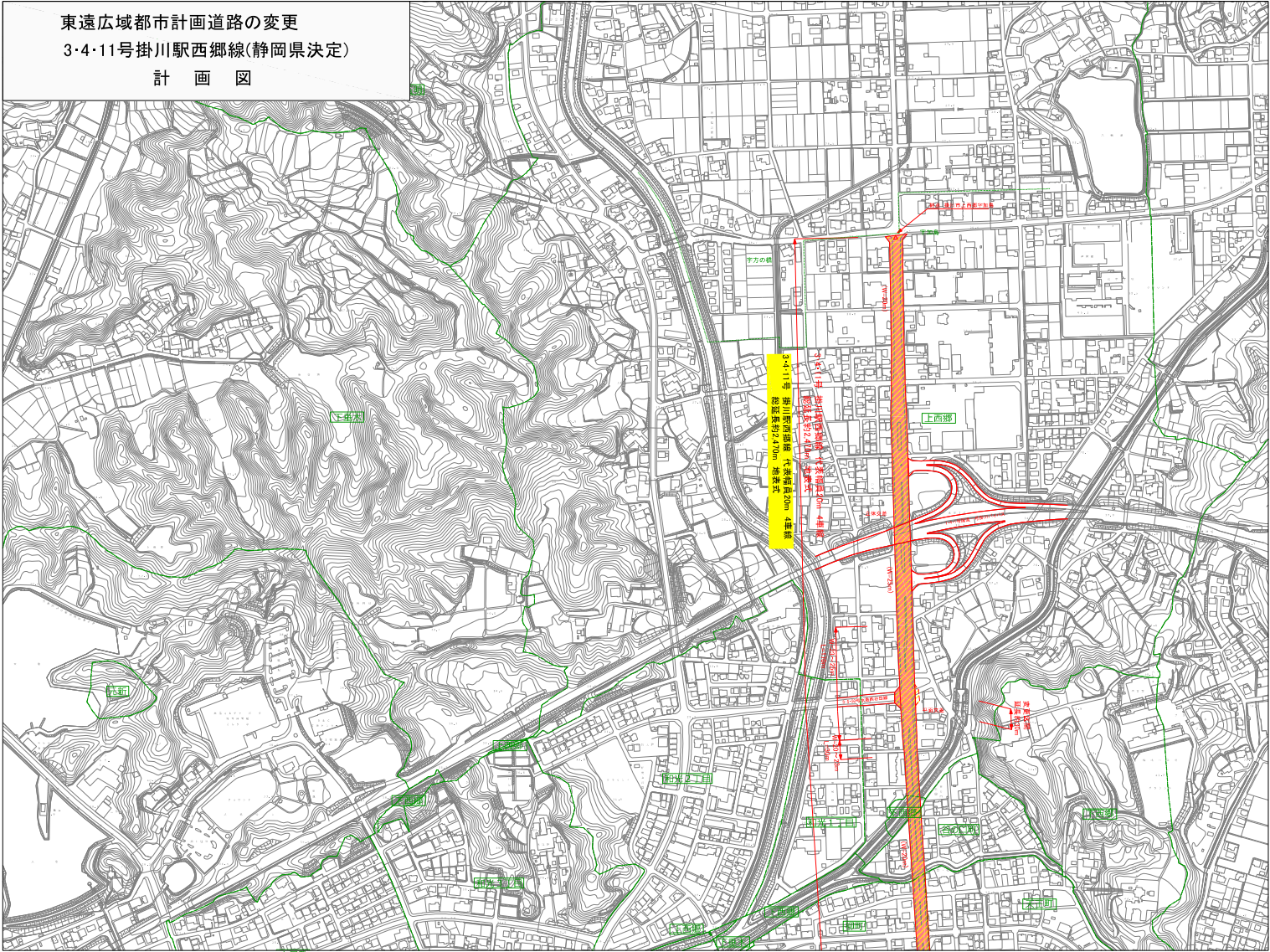
72-3 080C483	73-4 080C484	73-3 080C493
62-1 080C581	62-2 080C582	62-1 080C581
52-1 080C583	52-4 080C584	52-3 080C583
52-1 080C581	52-2 080C582	52-4 080C581

2/2
1/2



凡 例	
	変更後区域
	既決定区域
	大 字 界
	小 字 界
	水 重
	大 字 名
	小 字 名

東遠広域都市計画道路の変更
3・4・11号掛川駅西郷線(静岡県決定)
計 画 図



72-3 080C483	72-4 080C484	72-5 080C485
62-1 080C581	62-2 080C582	62-3 080C583
52-1 080C681	52-2 080C682	52-3 080C683

2/2
1/2



凡 例	
	変更後区域
	既決定区域
	大 字 界
	小 字 界
	水 重
	字 加 島

