

## 岳南広域都市計画 区域区分の変更

岳南広域都市計画区域区分を次のように変更する。

### 1 市街化区域及び市街化調整区域の区分

「計画図表示のとおり」

### 2 人口フレーム

区分	年次	2020 年 令和 2 年 (基準年)	2030 年 令和 12 年 (基準年の 10 年後)
	人口	人口	人口
都市計画区域内人口		373.5 千人	おおむね 348.0 千人
市街化区域内人口		307.5 千人	おおむね 291.4 千人
	配分する人口	—	おおむね 290.7 千人
	保留する人口	—	おおむね 0.7 千人
	特定保留	—	0.0 千人
	一般保留	—	おおむね 0.7 千人

### 3 産業フレーム（静岡県）

区分	年次	2020 年 令和 2 年 (基準年)	2030 年 令和 12 年 (基準年の 10 年後)
	産業出荷額	産業出荷額	産業出荷額
県内工業出荷額		125,868 億円	おおむね 140,607 億円

(注) 産業フレームは静岡県全体で設定している。

## 理 由

第8回定期見直し以降における都市化の動向、都市基盤整備の状況、今後の土地利用の見通し、農業的土地利用の状況等を勘案し、区域区分を本案のとおり変更する。

## 変 更 概 要

市町名	市街化区域面積 (ha)				備 考
	現行	編入	除外	計	
富士市	約5,934.4	約 0.004	－	約 5,934.4	
富士宮市	約2,303.9	－	－	約 2,303.9	
合 計	約8,238.3	約 0.004	－	約 8,238.3	

(内 訳)

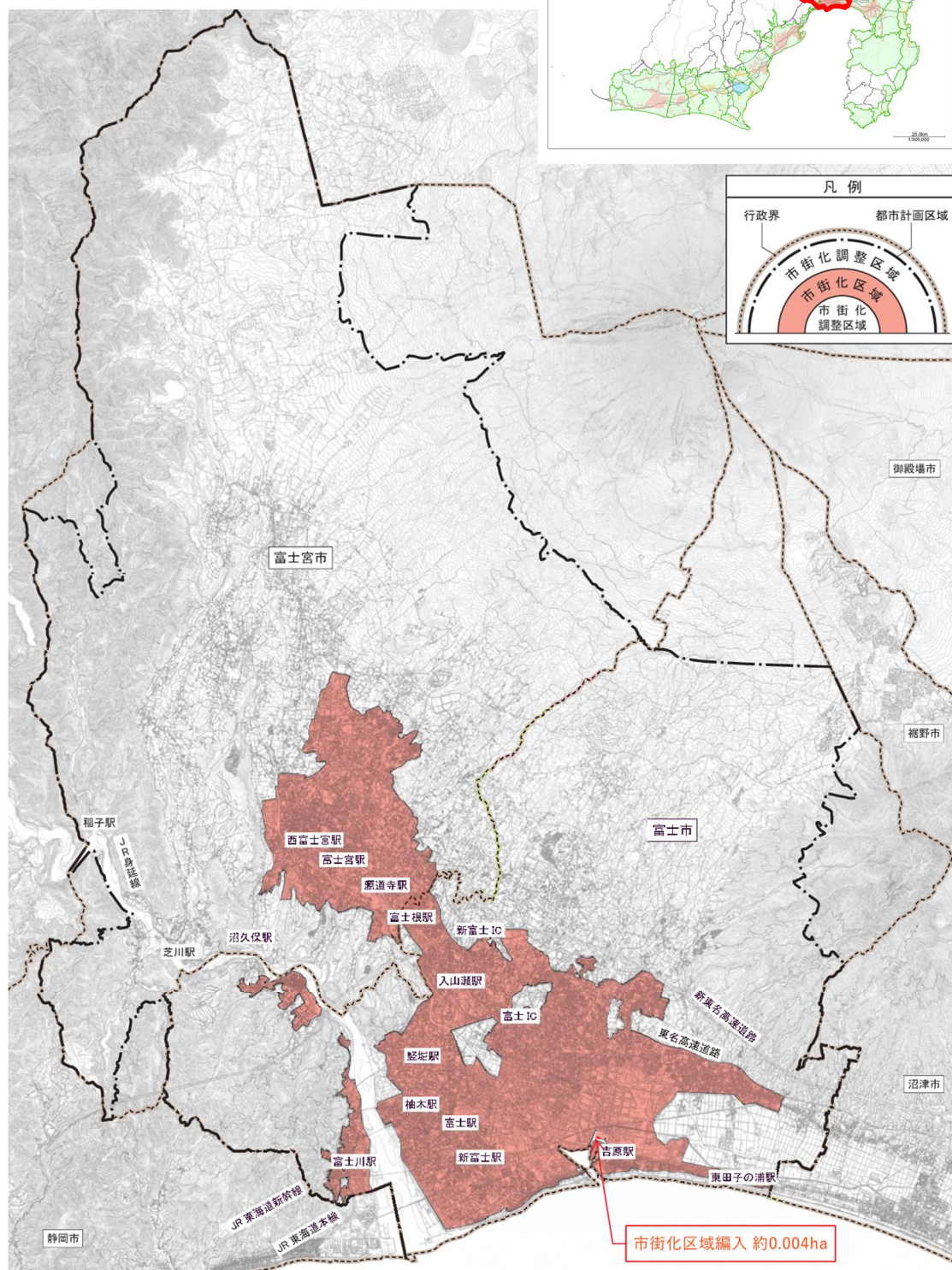
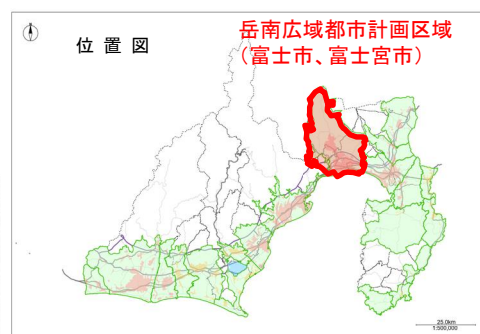
番号	市町名	箇所名	編入 (ha)	除外 (ha)
1	富士市	依田橋	約 0.004	－

岳南広域都市計画  
区域区分の変更

(静岡県決定)

第10号議案附図

区域区分図



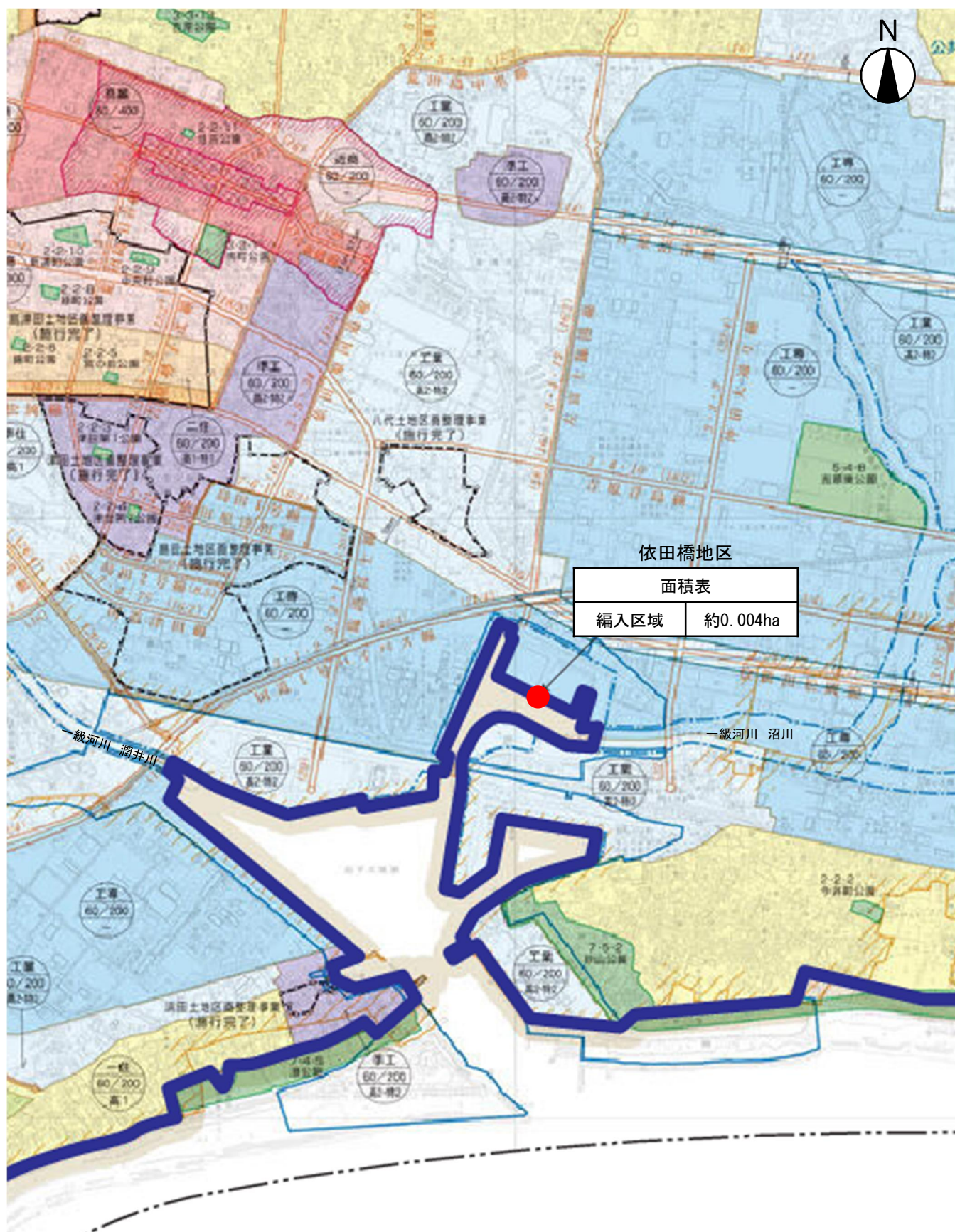


岳南広域都市計画  
区域区分の変更

(静岡県決定)

第10号議案附図 No. 2

拡大箇所位置図



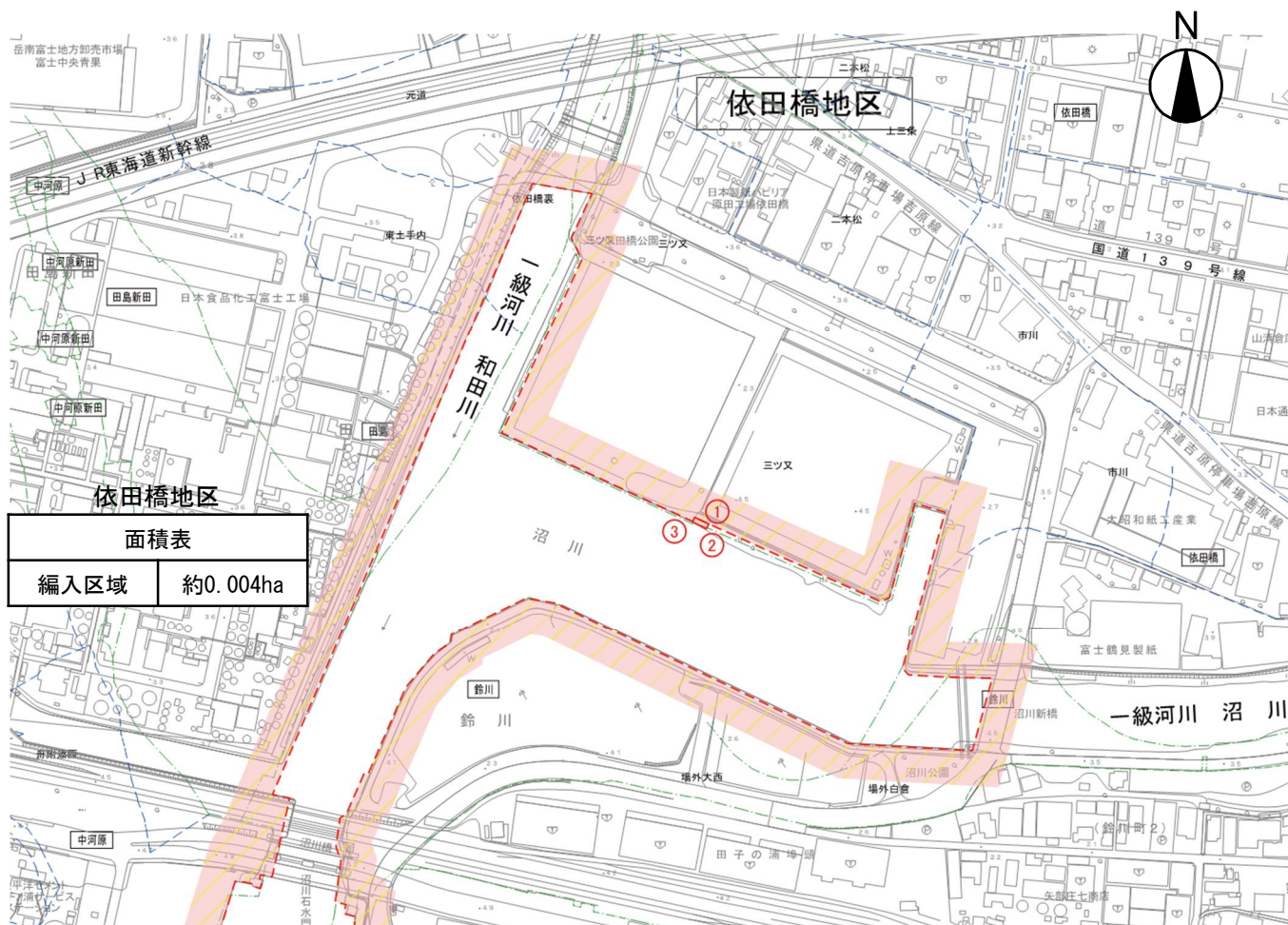


岳南広域都市計画  
区域区分の変更

(静岡県決定)

第10号議案附図 No. 3

詳細図



(静岡県決定)

第10号議案附図 No. 4

(参考) 田子の浦港港湾計画図

