

岳南広域都市計画臨港地区の変更(静岡県決定)

都市計画田子の浦臨港地区を次のように変更する。

名 称	面 積	備 考		
田子の浦臨港地区	約123ha	商港区	約66.7 ha	旅客又は一般の貨物を取り扱わせることを目的とする区域
		漁港区	約2.2 ha	水産物を取り扱わせ、又は漁船の出漁の準備をおこなわせることを目的とする区域
		保安港区	約20.9 ha	爆発物その他の危険物を取り扱わせることを目的とする区域
		修景厚生港区	約26.3 ha	その景観を整備するとともに、港湾関係者の厚生を増進を図ることを目的とする区域
		無指定	約6.8 ha	

「位置及び区域は計画図表示のとおり」

理 由

田子の浦港港湾計画に基づき、公有水面埋め立てにより新たに生じた土地を市街化区域に編入するとともに、臨港地区に指定することにより、港湾機能の充実を図るため、本案のとおり変更する。

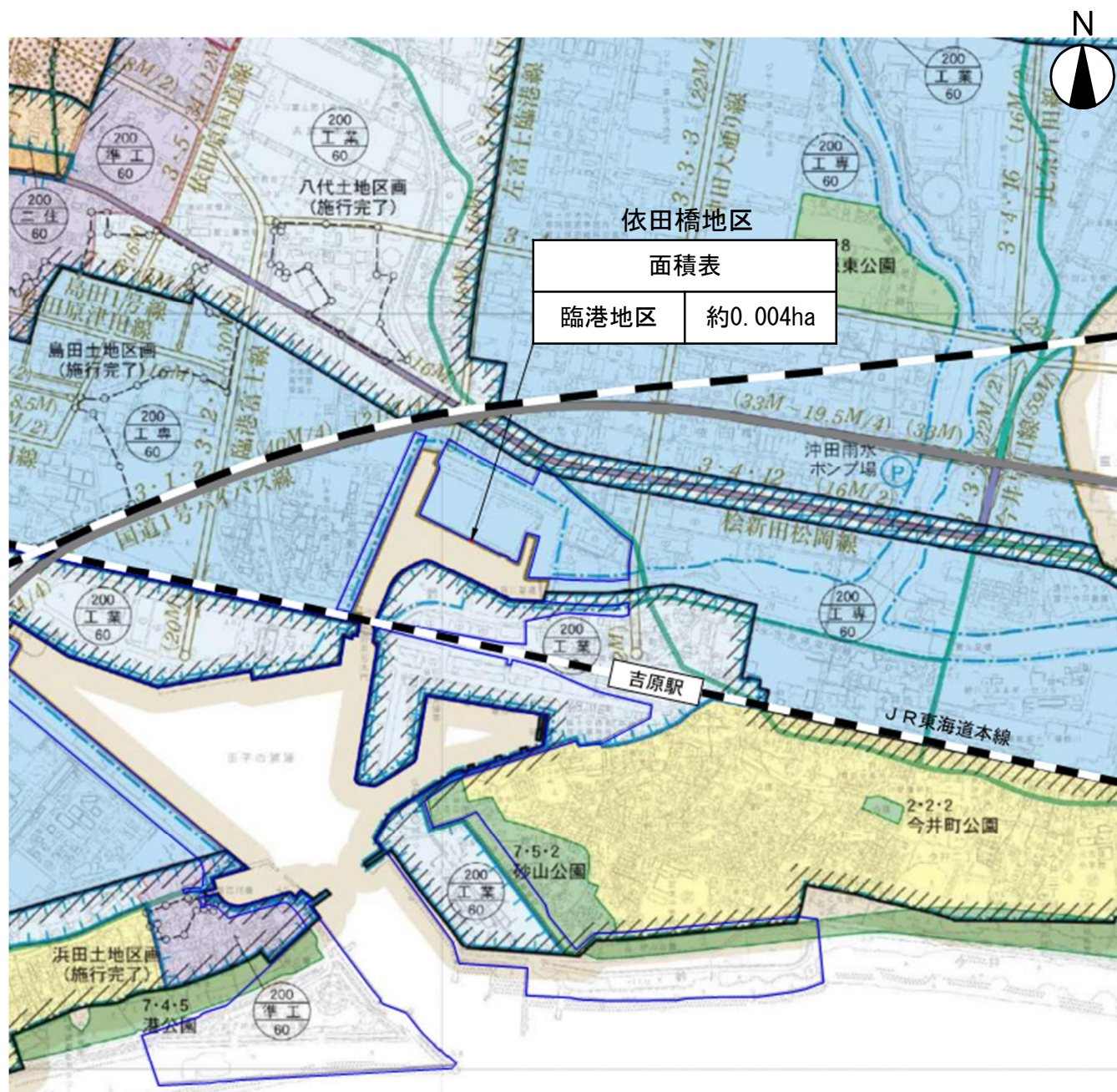
変 更 概 要

名 称	地区名	面積（編入）	分 区	備 考
田子の浦臨港地区	依田橋地区	約0.004ha	商港区	旅客又は一般の貨物 を取り扱わせること を目的とする区域
合 計		約0.004ha		

(静岡県決定)

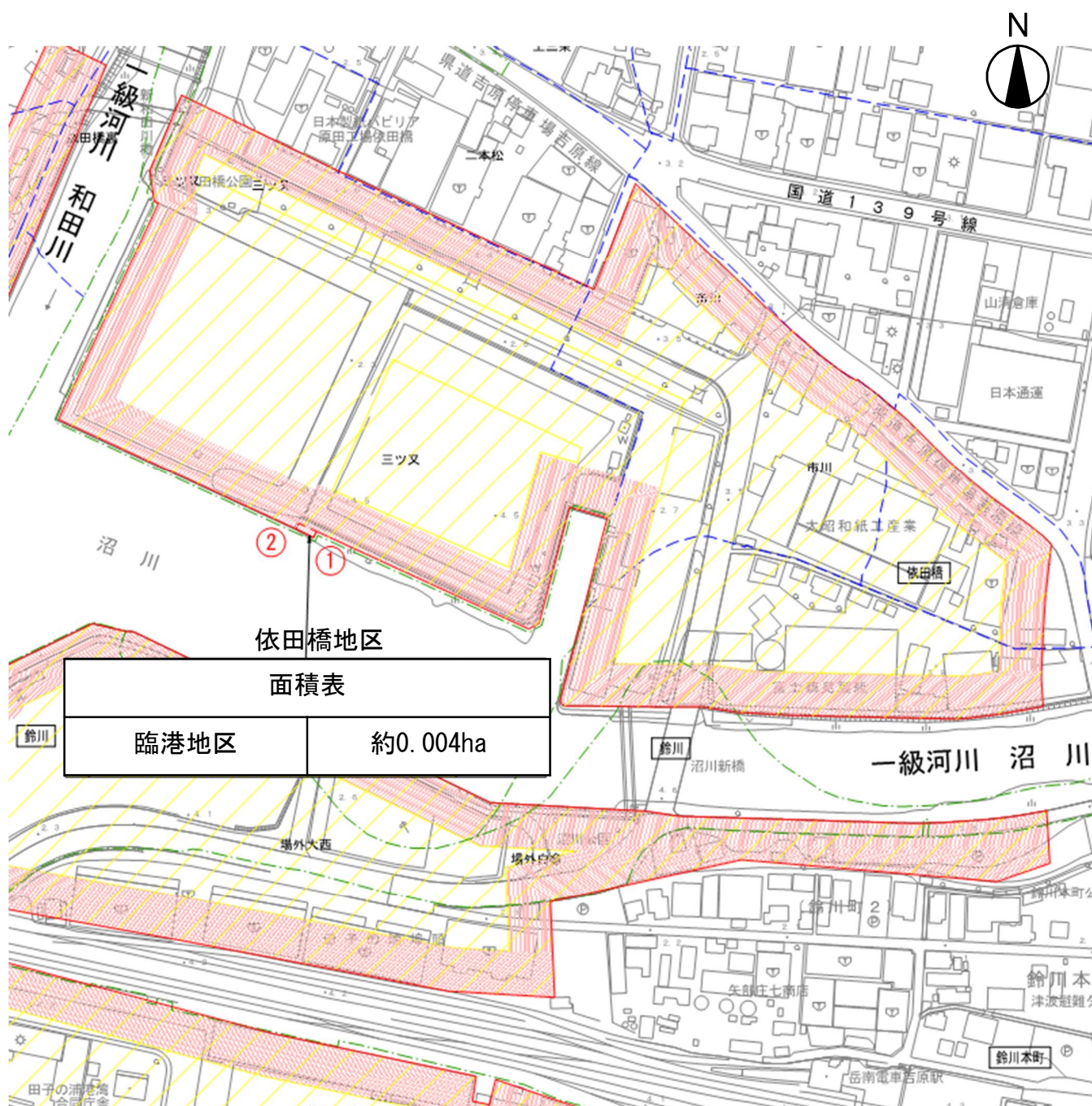
第11号議案附図

位置図



(静岡県決定)

詳細図



岳南広域都市計画
臨港地区の変更

(静岡県決定)

第11号議案附図 No. 3

(参考) 分区指定計画図

