

志太広域都市計画 区域区分の変更

志太広域都市計画区域区分を次のように変更する。

1 市街化区域及び市街化調整区域の区分

「計画図表示のとおり」

2 人口フレーム

区分	年次	2020 年 令和 2 年 (基準年)	2030 年 令和 12 年 (基準年の 10 年後)
	都市計画区域内人口	275.8 千人	おおむね 257.8 千人
市街化区域内人口	市街化区域内人口	192.6 千人	おおむね 189.8 千人
	配分する人口	—	おおむね 186.9 千人
	保留する人口	—	おおむね 2.9 千人
	特定保留	—	0.0 千人
	一般保留	—	おおむね 2.9 千人

3 産業フレーム（静岡県）

区分	年次	2020 年 令和 2 年 (基準年)	2030 年 令和 12 年 (基準年の 10 年後)
	県内工業出荷額	125,868 億円	おおむね 140,607 億円

(注) 産業フレームは静岡県全体で設定している。

理 由

第8回定期見直し以降における都市化の動向、都市基盤整備の状況、今後の土地利用の見通し、農業的土地利用の状況等を勘案し、区域区分を本案のとおり変更する。

変 更 概 要

市町名	市街化区域面積 (ha)				備 考
	現行	編入	除外	計	
焼津市	約2,087.7	-	-	約 2,087.7	
藤枝市	約2,038.2	約 6.5	-	約 2,044.7	
合 計	約4,125.9	約 6.5	-	約 4,132.4	

(内 訳)

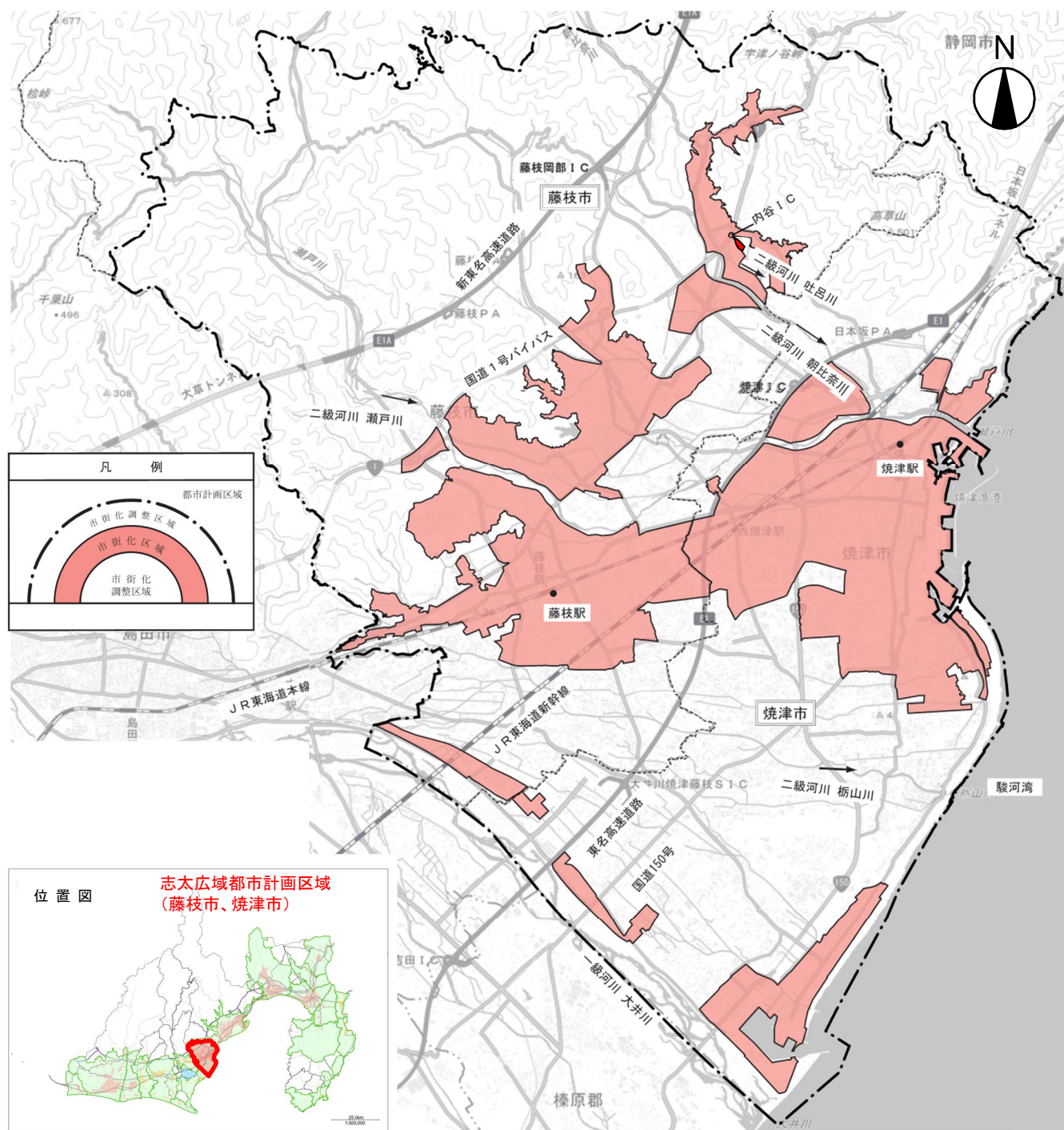
番号	市町名	箇所名	編入 (ha)	除外 (ha)
1	藤枝市	岡部町内谷	約 6.5	-

志太広域都市計画
区域区分の変更

(静岡県決定)

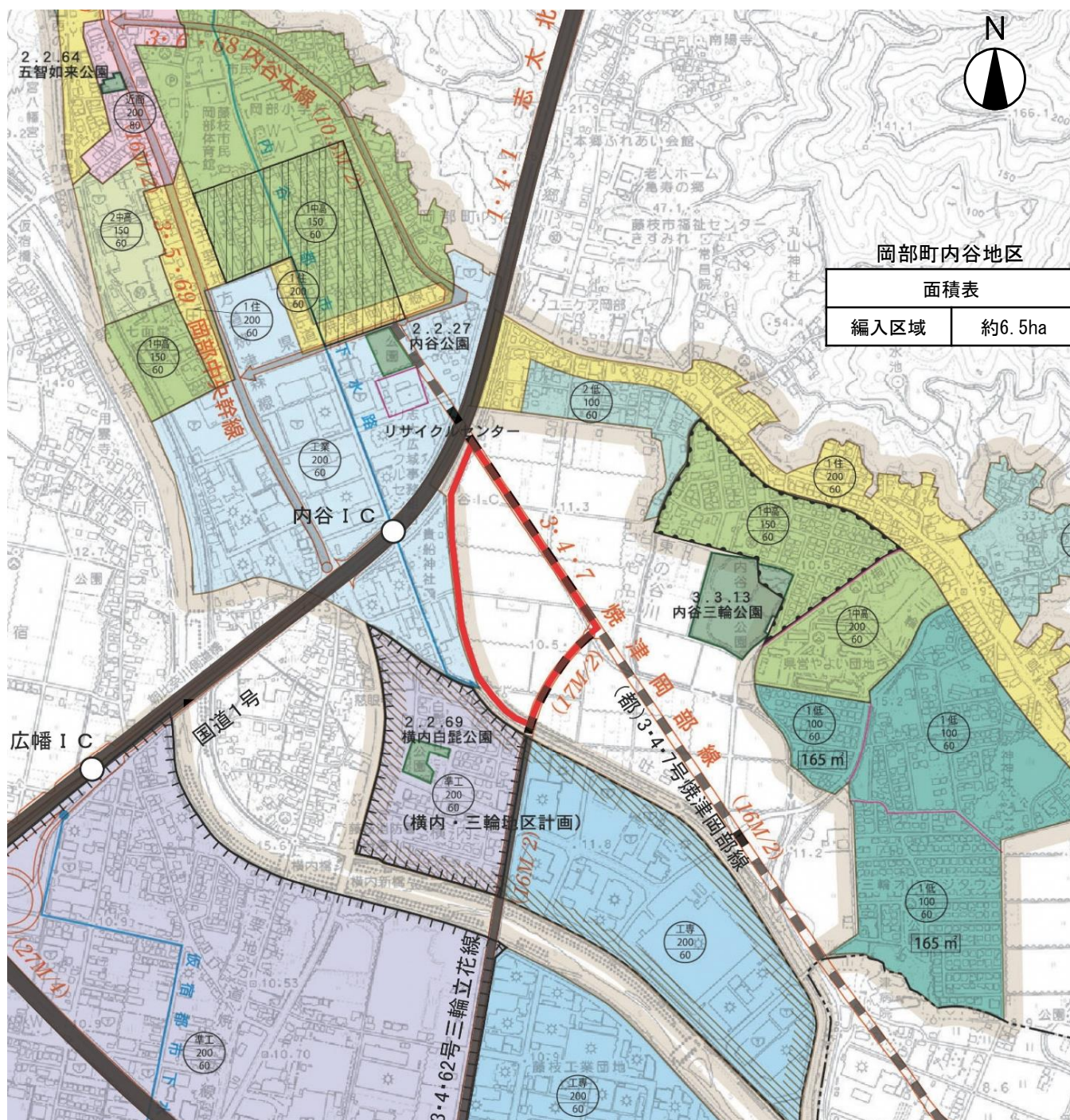
第13号議案附図

区域区分図



(静岡県決定)

拡大箇所位置図



志太広域都市計画
区域区分の変更

(静岡県決定)

第13号議案附図 No. 3

詳細図



志太広域都市計画
区域区分の変更

(静岡県決定)

第13号議案附図 No. 4

(参考) 土地利用計画図

