

湖西都市計画 区域区分の変更

湖西都市計画区域区分を次のように変更する。

1 市街化区域及び市街化調整区域の区分
「計画図表示のとおり」

2 人口フレーム

年次 区分		2020 年 令和 2 年 (基準年)	2030 年 令和 12 年 (基準年の 10 年後)
都市計画区域内人口		57.9 千人	おおむね 53.6 千人
市街化区域内人口		40.3 千人	おおむね 39.4 千人
	配分する人口	—	39.3 千人
	保留する人口	—	0.1 千人
	特定保留	—	0.0 千人
	一般保留	—	0.1 千人

3 産業フレーム（静岡県）

年次 区分		2020 年 令和 2 年 (基準年)	2030 年 令和 12 年 (基準年の 10 年後)
県内工業出荷額		125,868 億円	おおむね 140,607 億円

（注）産業フレームは静岡県全体で設定している。

理 由

第8回定期見直し以降における都市化の動向、都市基盤整備の状況、今後の土地利用の見通し、農業的土地利用の状況等を勘案し、区域区分を本案のとおり変更する。

変 更 概 要

市町名	市街化区域面積 (ha)				備 考
	現行	編入	除外	計	
湖西市	約1,239.0	約 10.3	-	約 1,249.3	
合 計	約1,239.0	約 10.3	-	約 1,249.3	

(内 訳)

番号	市町名	箇所名	編入 (ha)	除外 (ha)
1	湖西市	大沢	約 4.9	-
2		内山	約 5.4	-

湖西都市計画
区域区分の変更

(静岡県決定)

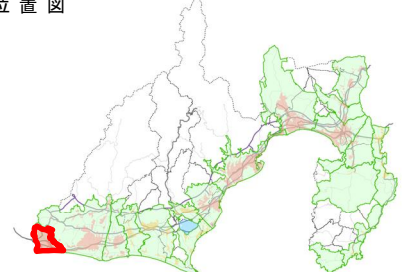
第17号議案附図

区域区分図

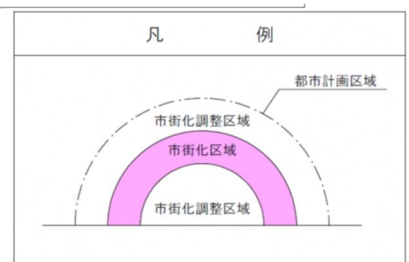


位置図

湖西都市計画区域



凡 例



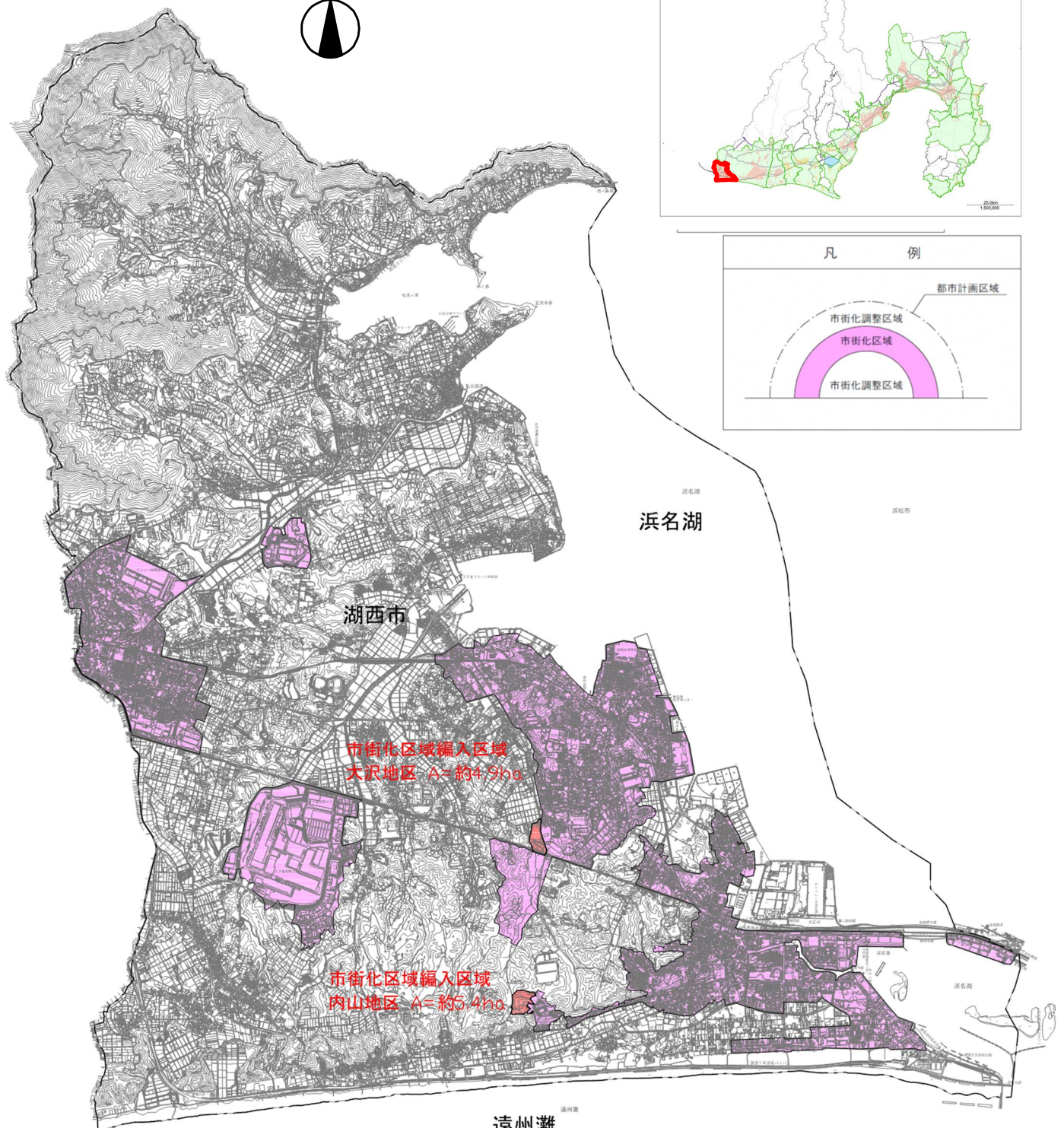
浜名湖

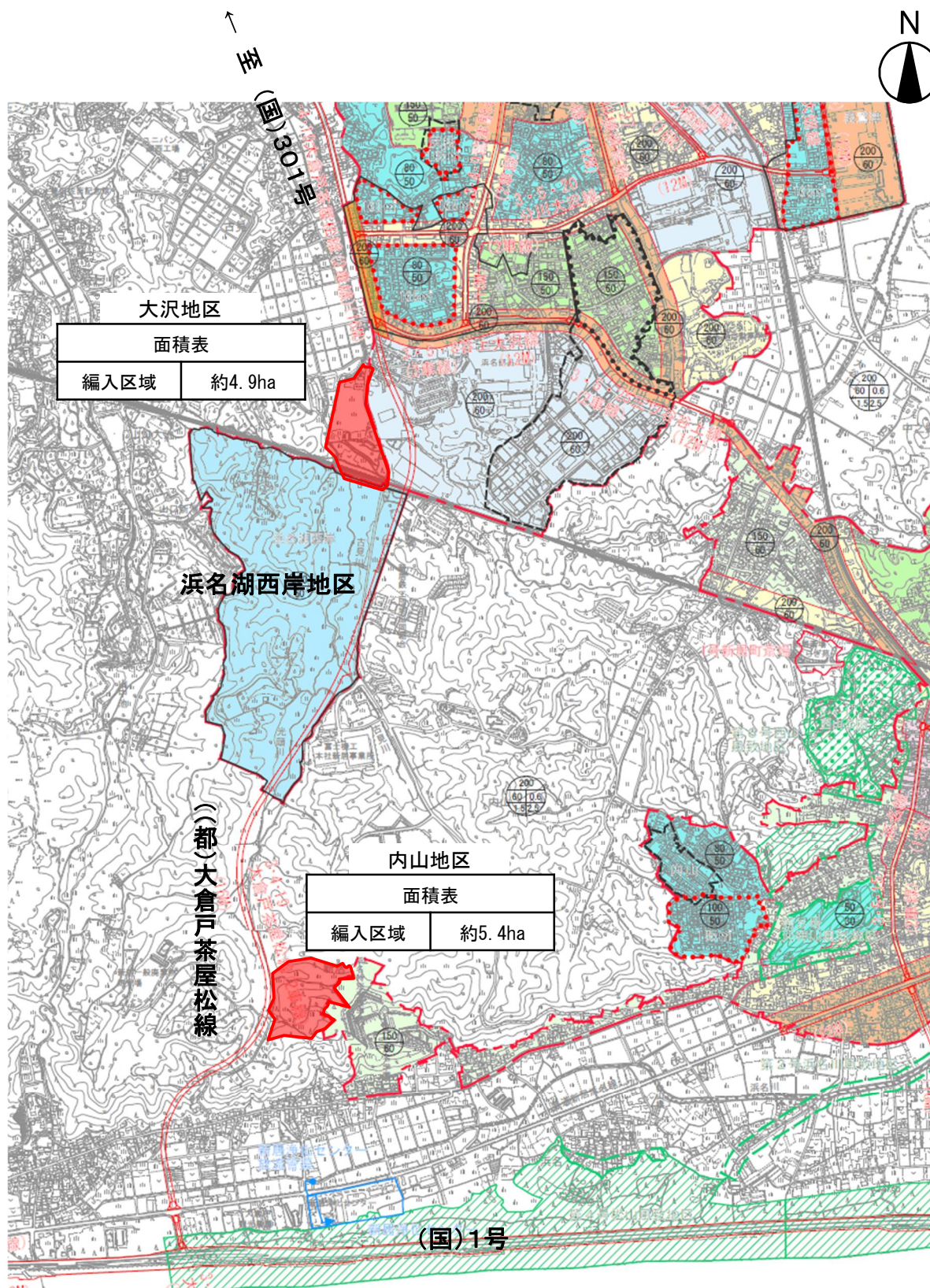
湖西市

市街化区域編入区域
大沢地区 A=約4.9ha

市街化区域編入区域
内山地区 A=約5.4ha

遠州灘





湖西都市計画
区域区分の変更

(静岡県決定)

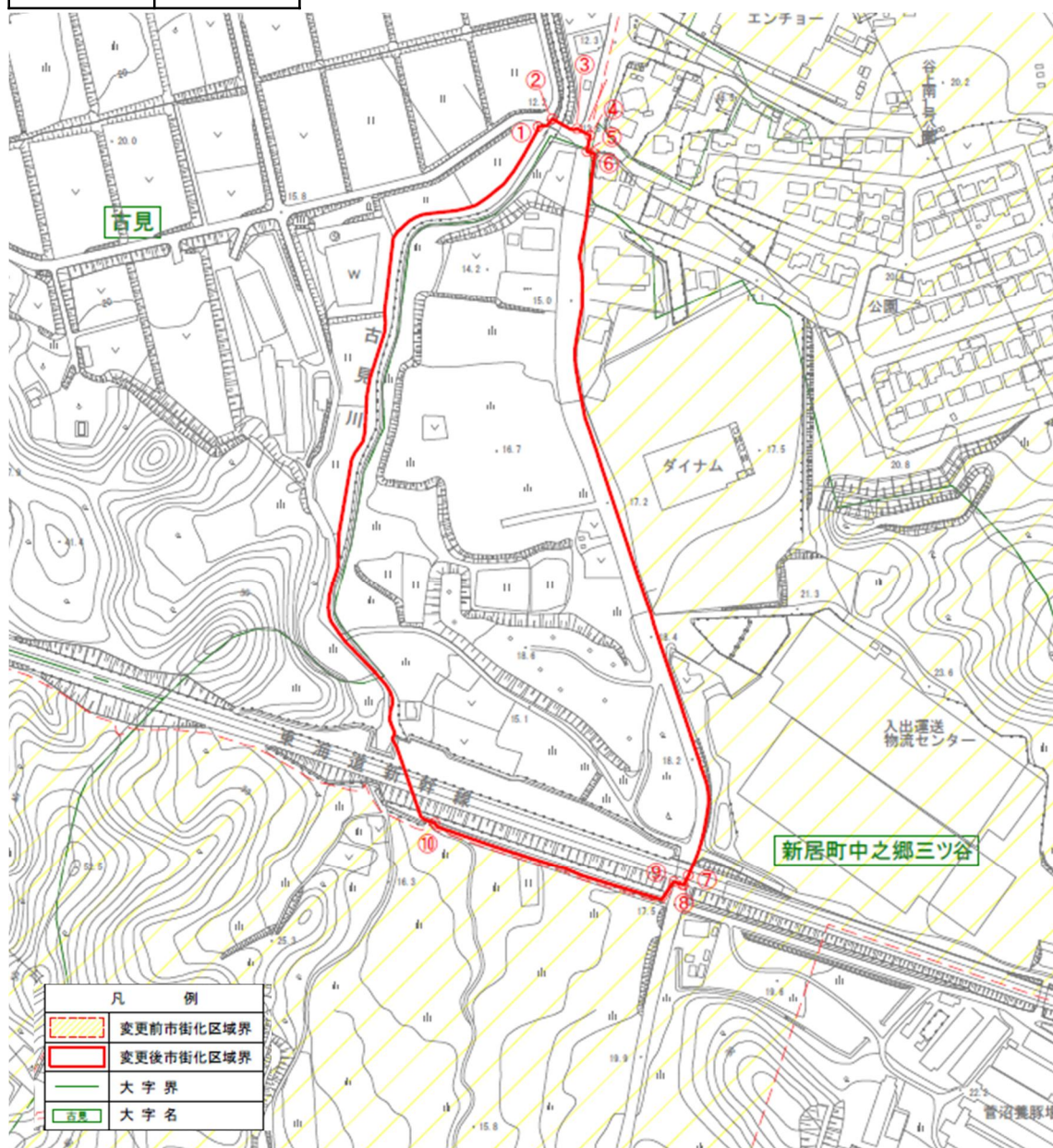
第17号議案附図 No. 3-1

詳細図



大沢地区

面積表	
編入区域	約4.9ha



湖西都市計画
区域区分の変更

(静岡県決定)

第17号議案附図 No. 4 - 1

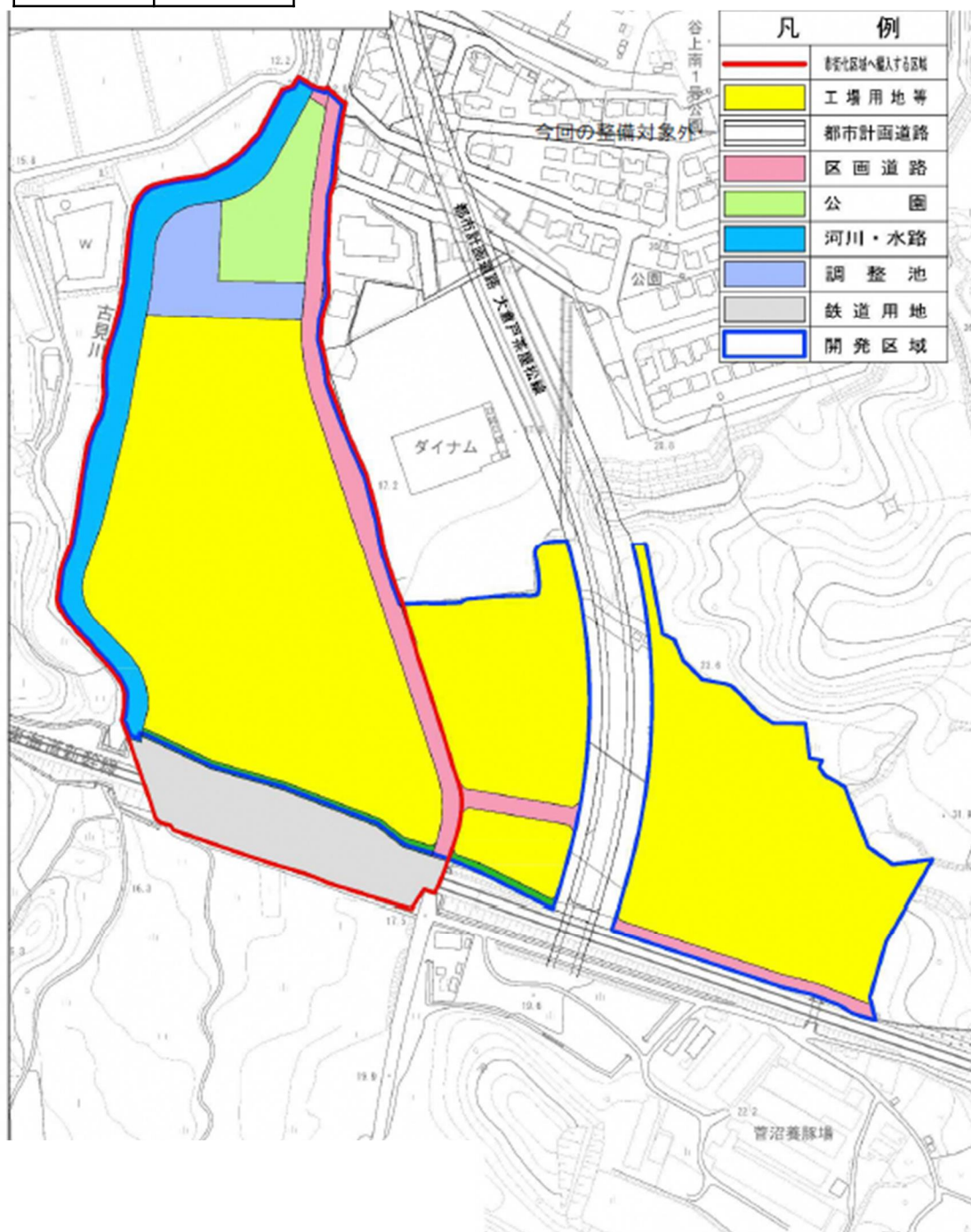
(参考) 土地利用計画図



大沢地区

面積表

編入区域	約4.9ha
------	--------



湖西都市計画
区域区分の変更

(静岡県決定)

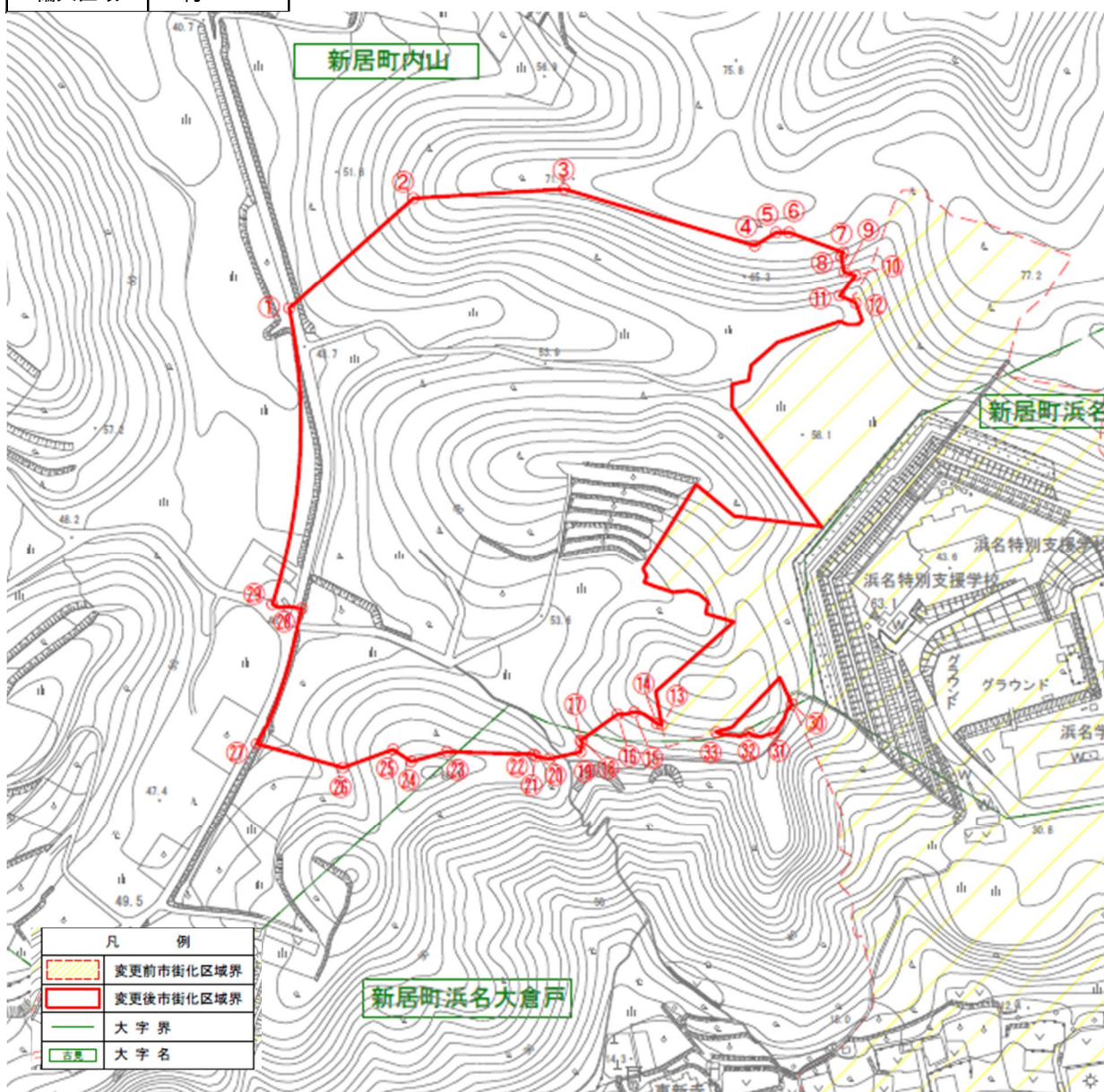
第17号議案附図 No. 3-2

詳細図



内山地区

面積表	
編入区域	約5.4ha



湖西都市計画
区域区分の変更

(静岡県決定)

第17号議案附図 No. 4 - 2

(参考) 土地利用計画図

内山地区

面積表

編入区域	約5.4ha
------	--------

