

御殿場小山広域都市計画区域のうち用途地域の指定のない区域内（御殿場市の一部）における建築物の容積率、建ぺい率及び建築物の各部分の高さの制限を定める区域の指定と数値の決定（知事指定及び決定）

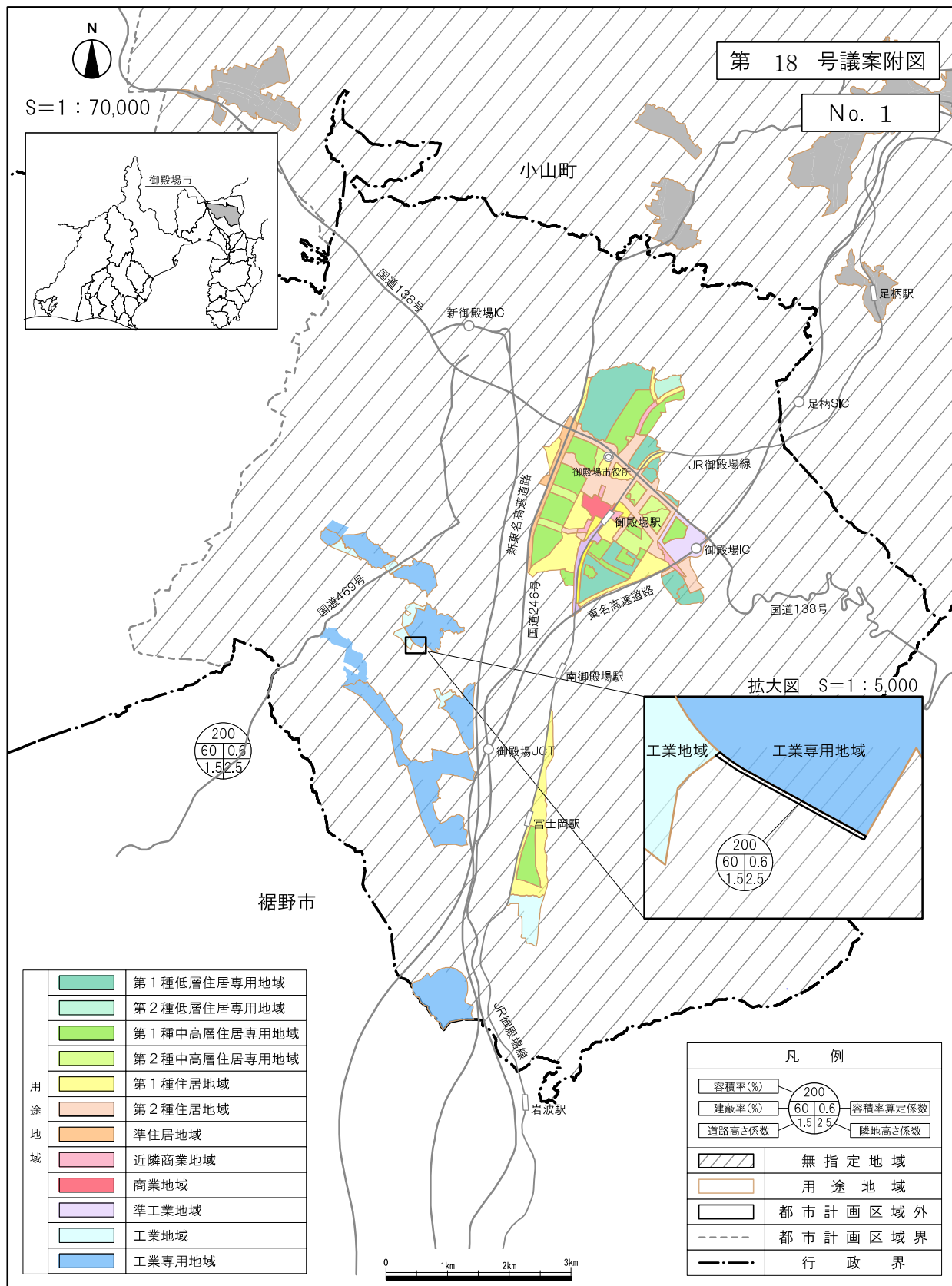
区 域	面 積	容積率	建ぺい率	容 積 率 算定係数	道 路 高さ制限	隣 地 高さ制限	備 考 (行政区域に 対する割合)
御殿場市における都市計画区域内の用途地域の指定のない区域全域	10,253.8ha	10 分の 20	10 分の 6	0.6	∠1.5	31m+∠2.5	行政区域面積 約 19,490ha の内 約 10,253.8ha 割合 約 52.6%

理 由

御殿場小山広域都市計画用途地域の変更（御殿場市決定）に伴い、区域の土地利用の現況及び建築物の建築動向を勘案し、建築物の容積率、建ぺい率及び建築物の各部分の高さの制限を定める区域の指定と数値を本案のとおり定める。

御殿場小山広域都市計画区域のうち用途地域の指定のない区域内（御殿場市の一部）における建築物の容積率、建蔽率及び建築物の各部分の高さの制限を定める区域の指定と数値の決定

計 画 図



御殿場小山広域都市計画区域のうち用途地域の指定のない区域内（御殿場市の一部）における建築物の容積率、建蔽率及び建築物の各部分の高さの制限を定める区域の指定と数値の決定

