

御殿場小山広域都市計画 区域区分の変更

御殿場小山広域都市計画区域区分を次のように変更する。

1 市街化区域及び市街化調整区域の区分

「計画図表示のとおり」

2 人口フレーム

区分	年次	2020 年 令和 2 年 (基準年)	2030 年 令和 12 年 (基準年の 10 年後)
	都市計画区域内人口	104.4 千人	おおむね 95.2 千人
市街化区域内人口	市街化区域内人口	53.2 千人	おおむね 49.5 千人
	配分する人口	—	49.0 千人
	保留する人口	—	0.5 千人
	特定保留	—	0.0 千人
	一般保留	—	0.5 千人

3 産業フレーム（静岡県）

区分	年次	2020 年 令和 2 年 (基準年)	2030 年 令和 12 年 (基準年の 10 年後)
	県内工業出荷額	125,868 億円	おおむね 140,607 億円

(注) 産業フレームは静岡県全体で設定している。

理 由

第8回定期見直し以降における都市化の動向、都市基盤整備の状況、今後の土地利用の見通し、農業的土地利用の状況等を勘案し、区域区分を本案のとおり変更する。

変 更 概 要

市町名	市街化区域面積 (ha)				備 考
	現行	編入	除外	計	
御殿場市	約1,139.6	約 29.7	約 0.1	約 1,169.2	
小山町	約536.5	－	－	約 536.5	
合 計	約1,676.1	約 29.7	約 0.1	約 1,705.7	

(内 訳)

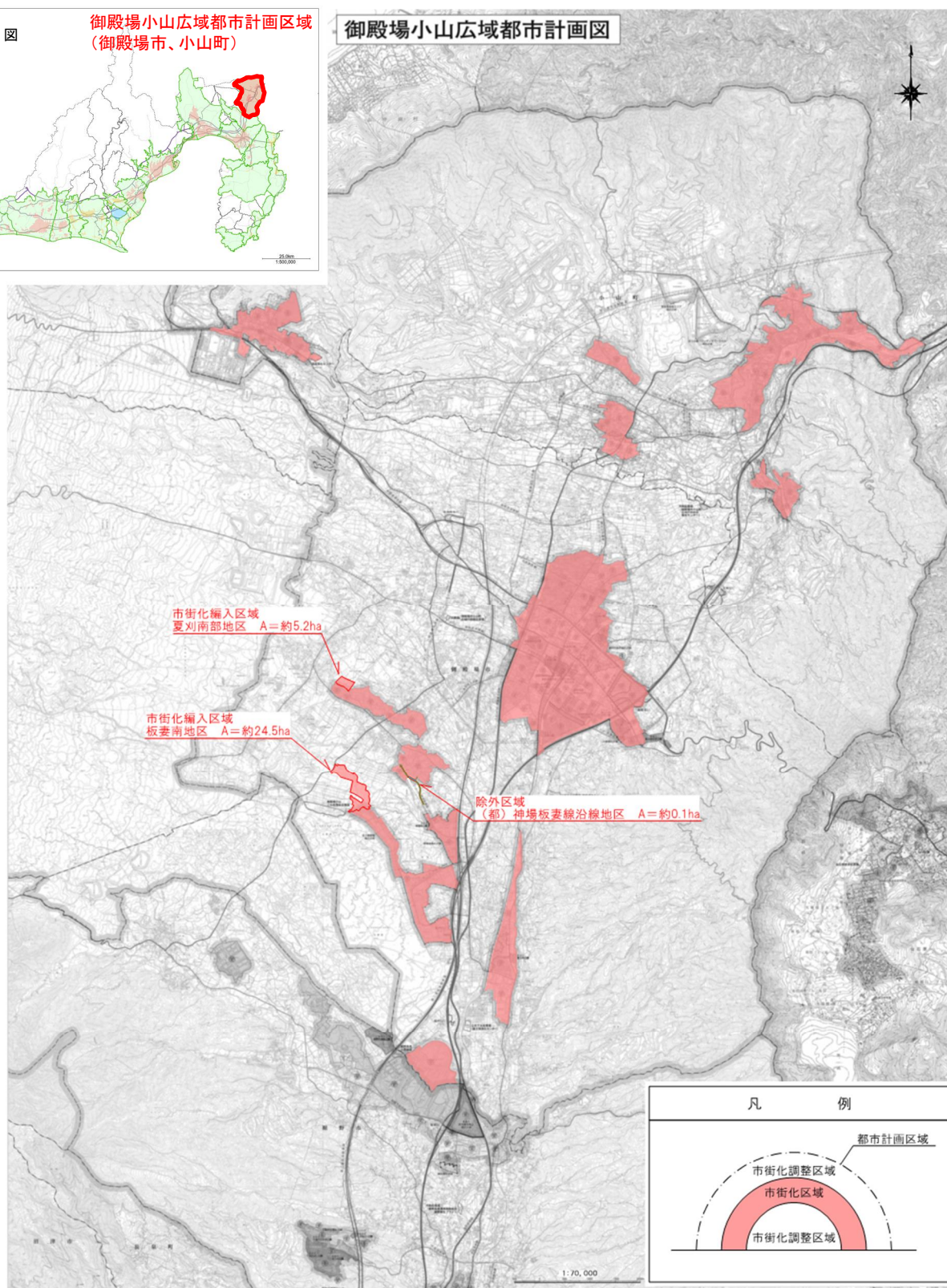
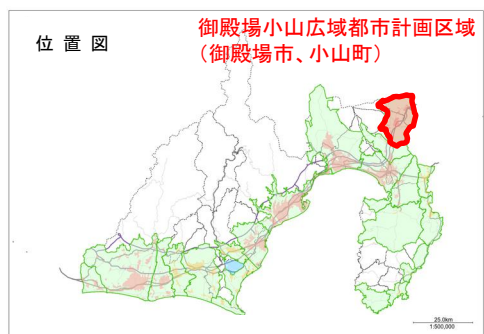
番号	市町名	箇所名	編入 (ha)	除外 (ha)
1	御殿場市	夏刈南部	約 5.2	－
2	御殿場市	板妻南	約 24.5	－
3	御殿場市	(都) 神場板妻線沿線	－	約 0.1

御殿場小山広域都市計画
区域区分の変更

(静岡県決定)

第 4 号議案附図

区域区分図

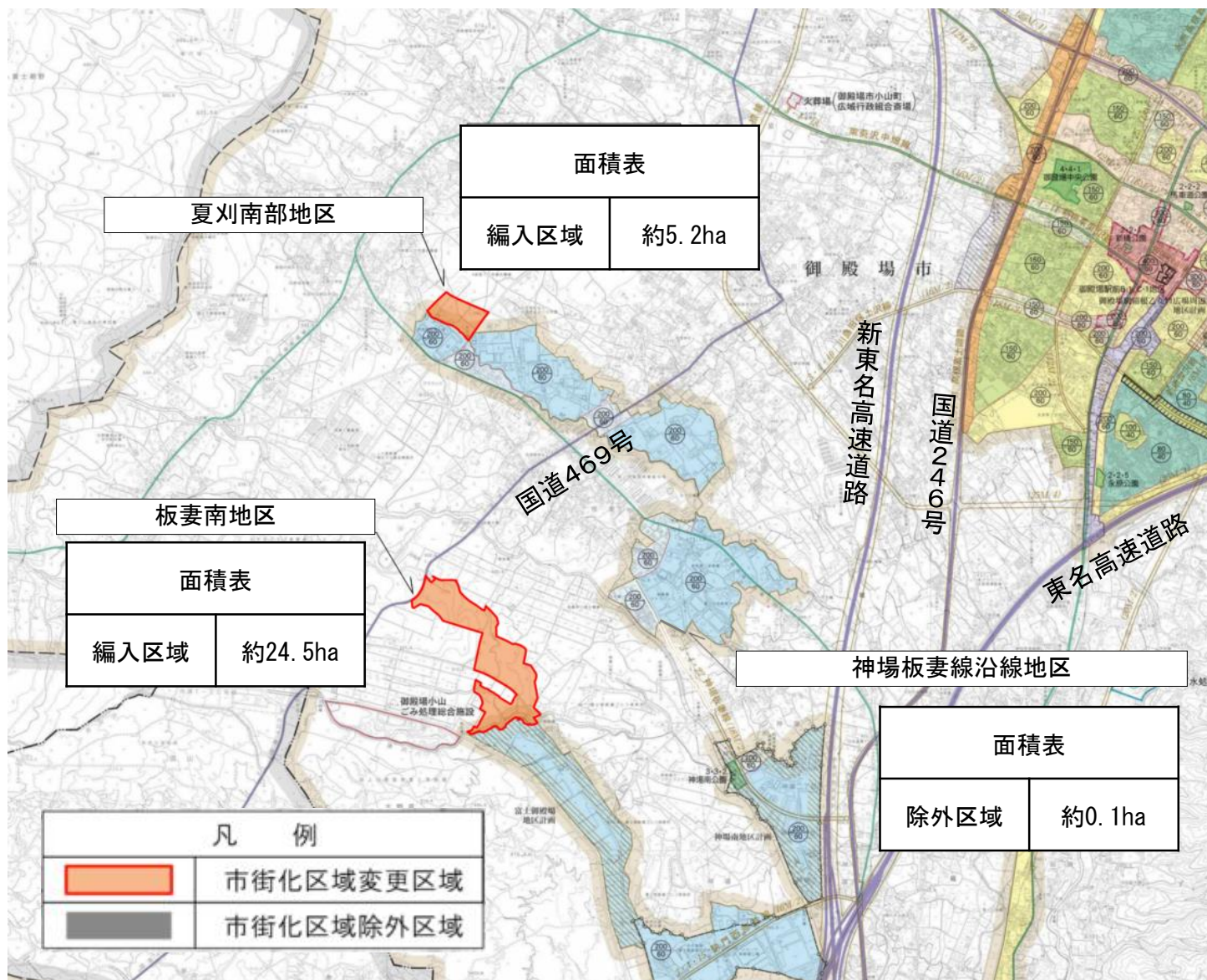


御殿場小山広域都市計画
区域区分の変更

(静岡県決定)

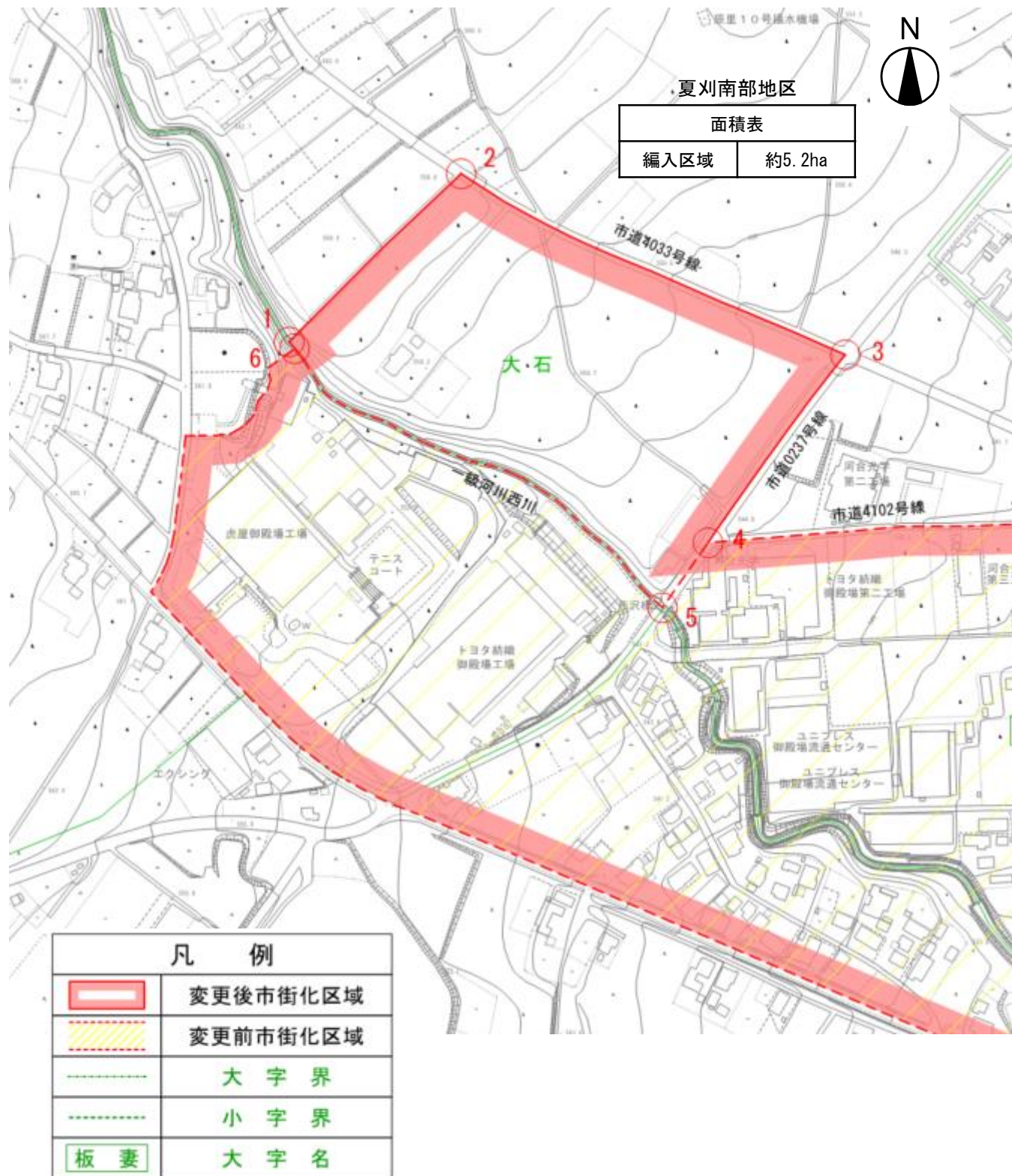
第4号議案附図 No. 2

拡大箇所位置図



(静岡県決定)

詳細図

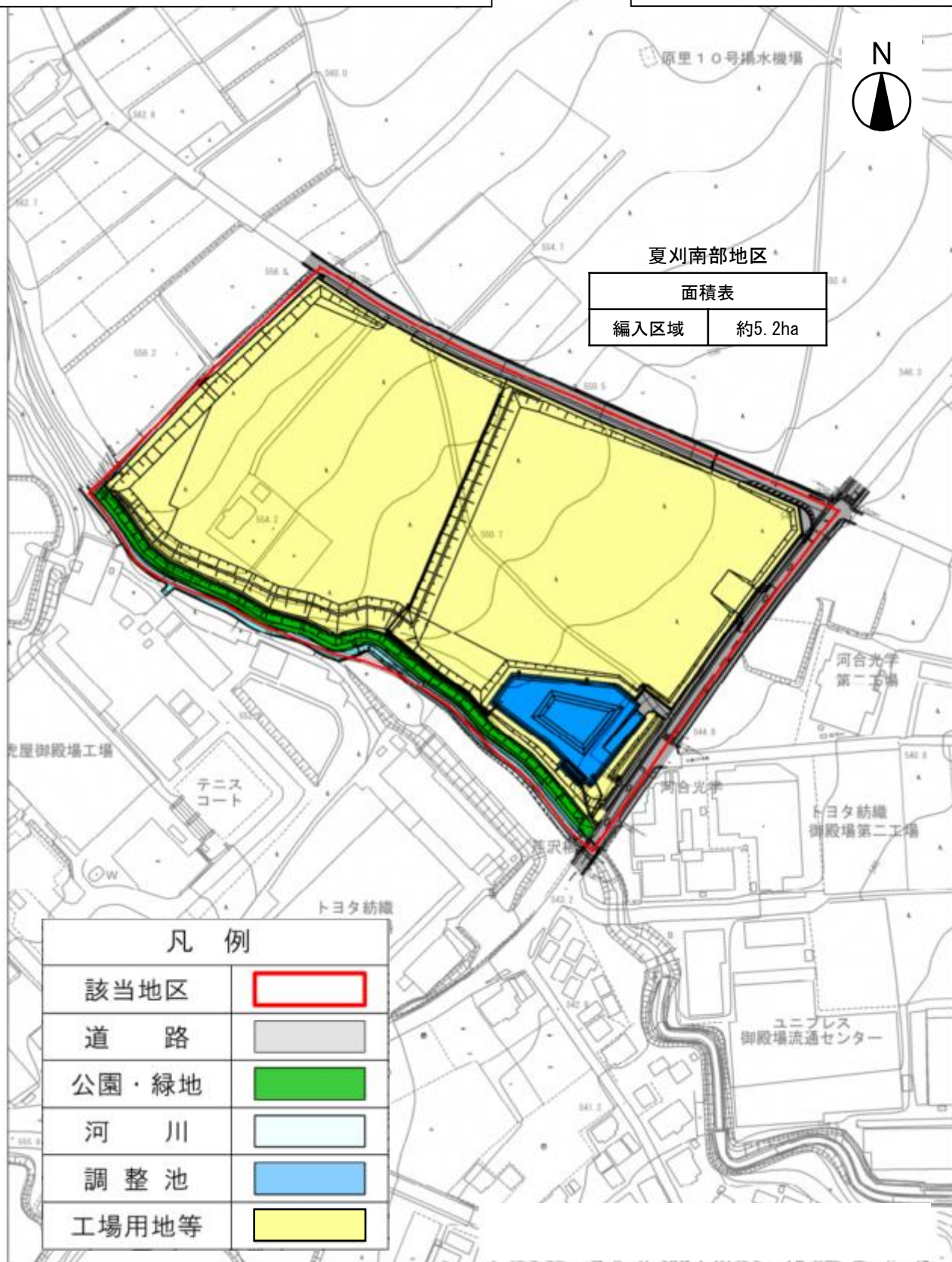


御殿場小山広域都市計画
区域区分の変更

(静岡県決定)

第4号議案附図 No.4-1

(参考) 土地利用計画図

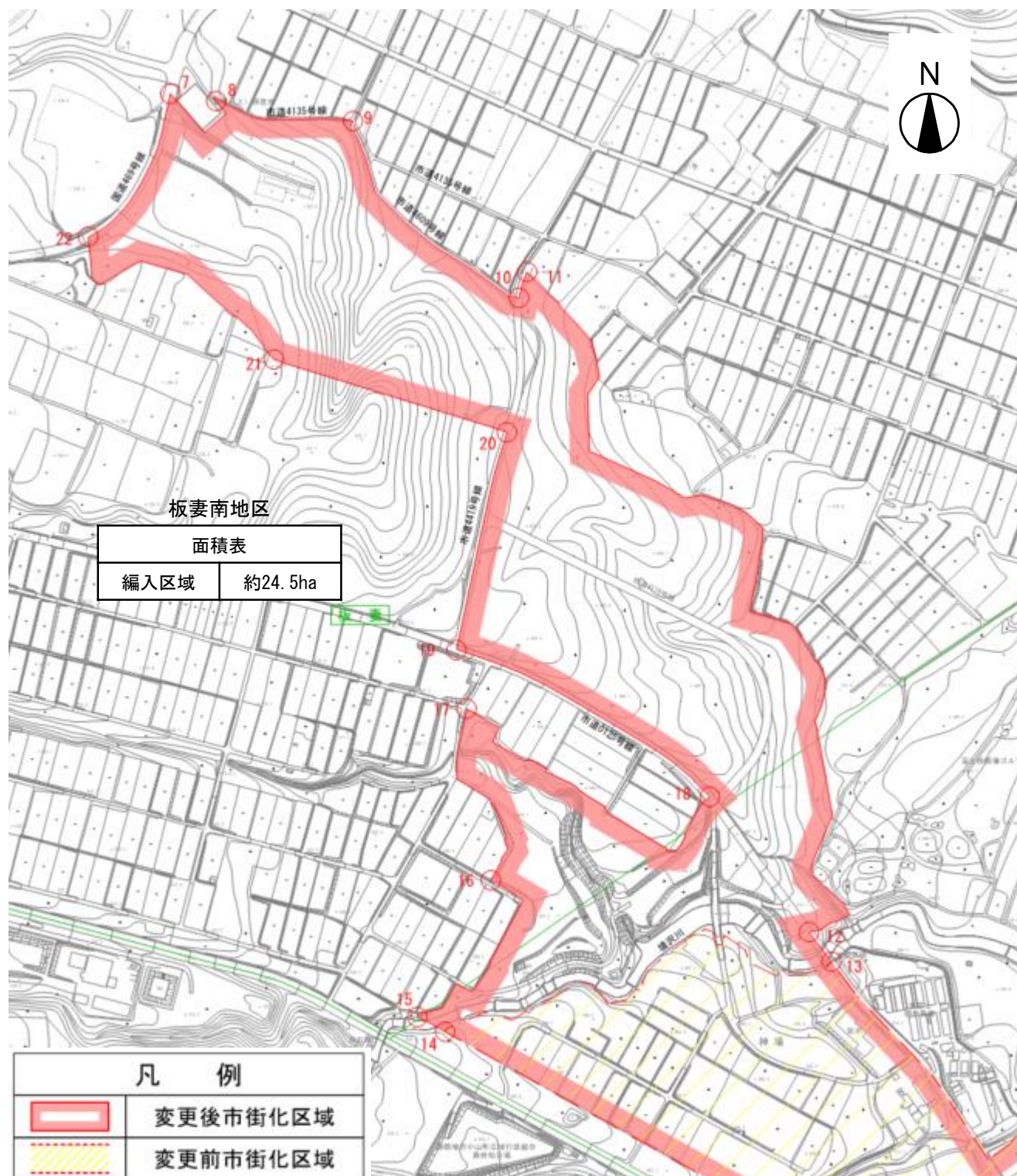


御殿場小山広域都市計画
区域区分の変更

(静岡県決定)

第4号議案附図 No.3-2

詳細図

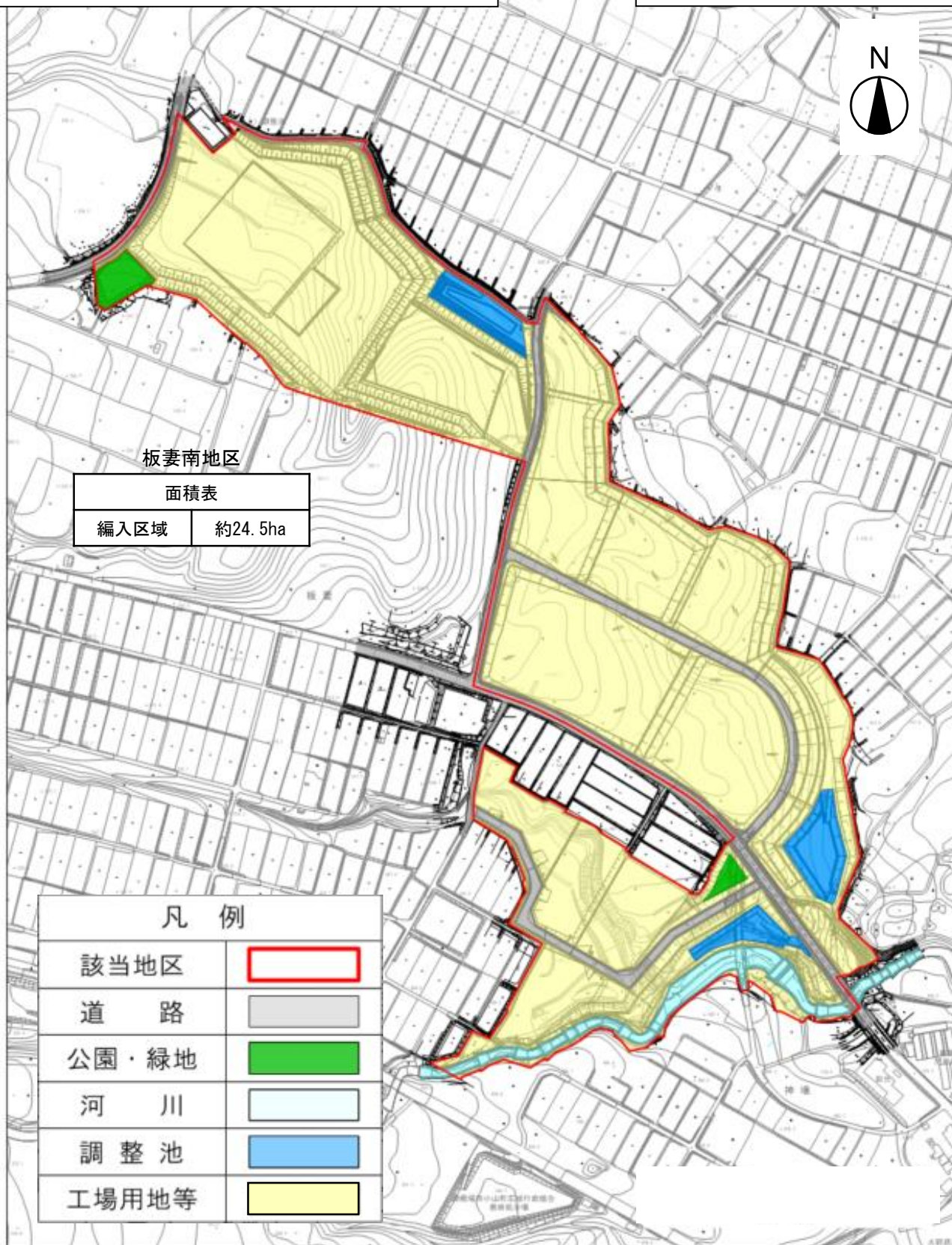


御殿場小山広域都市計画
区域区分の変更

(静岡県決定)

第4号議案附図 No.4-2

(参考) 土地利用計画図

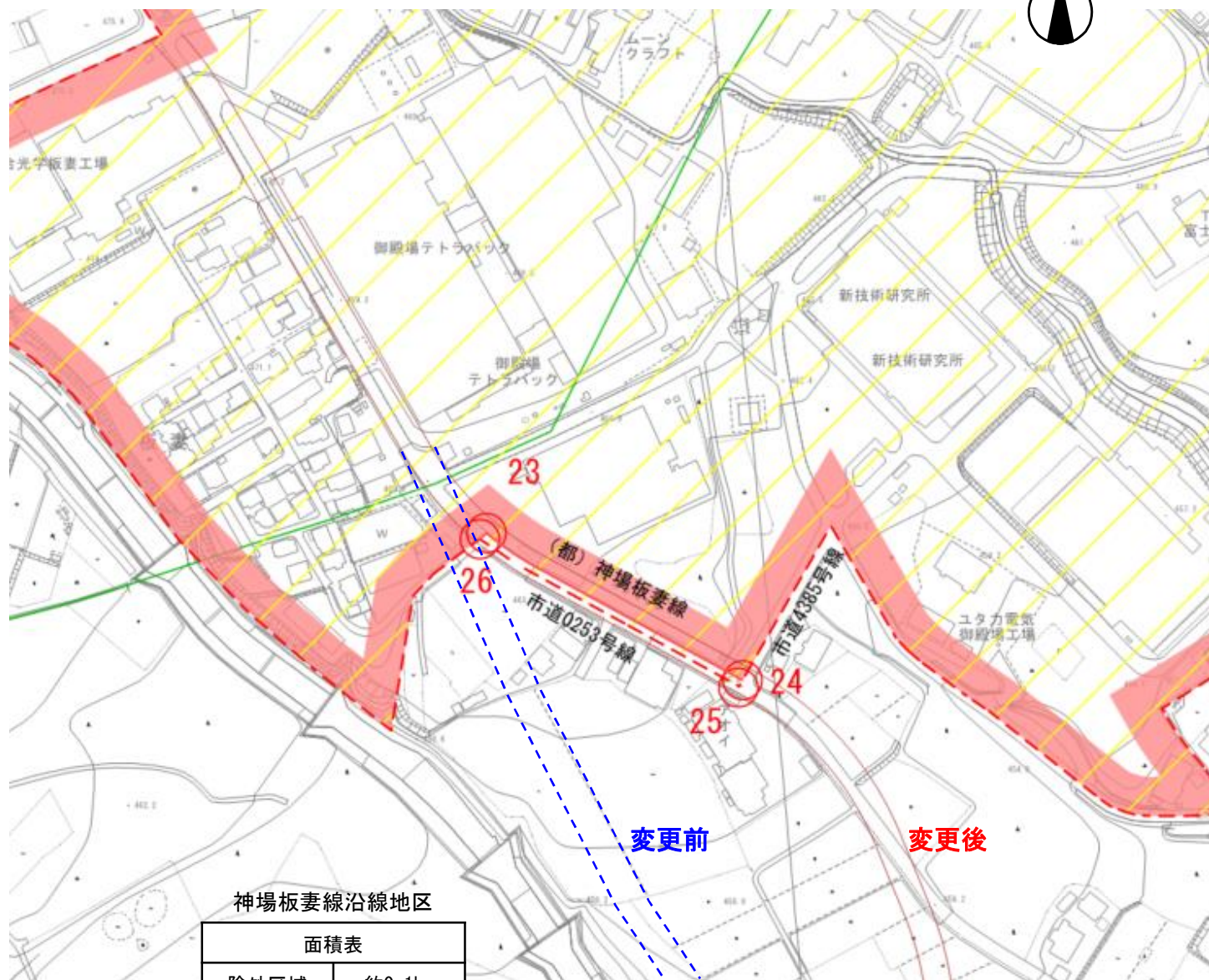


御殿場小山広域都市計画
区域区分の変更

(静岡県決定)

第4号議案附図 No.3-3

詳細図



神場板妻線沿線地区

面積表	
除外区域	約0.1ha

凡 例

	変更後市街化区域
	変更前市街化区域
	大字界
	小字界
	大字名

御殿場小山広域都市計画
区域区分の変更

(静岡県決定)

第4号議案附図 No.4-3

(参考) 土地利用計画図

