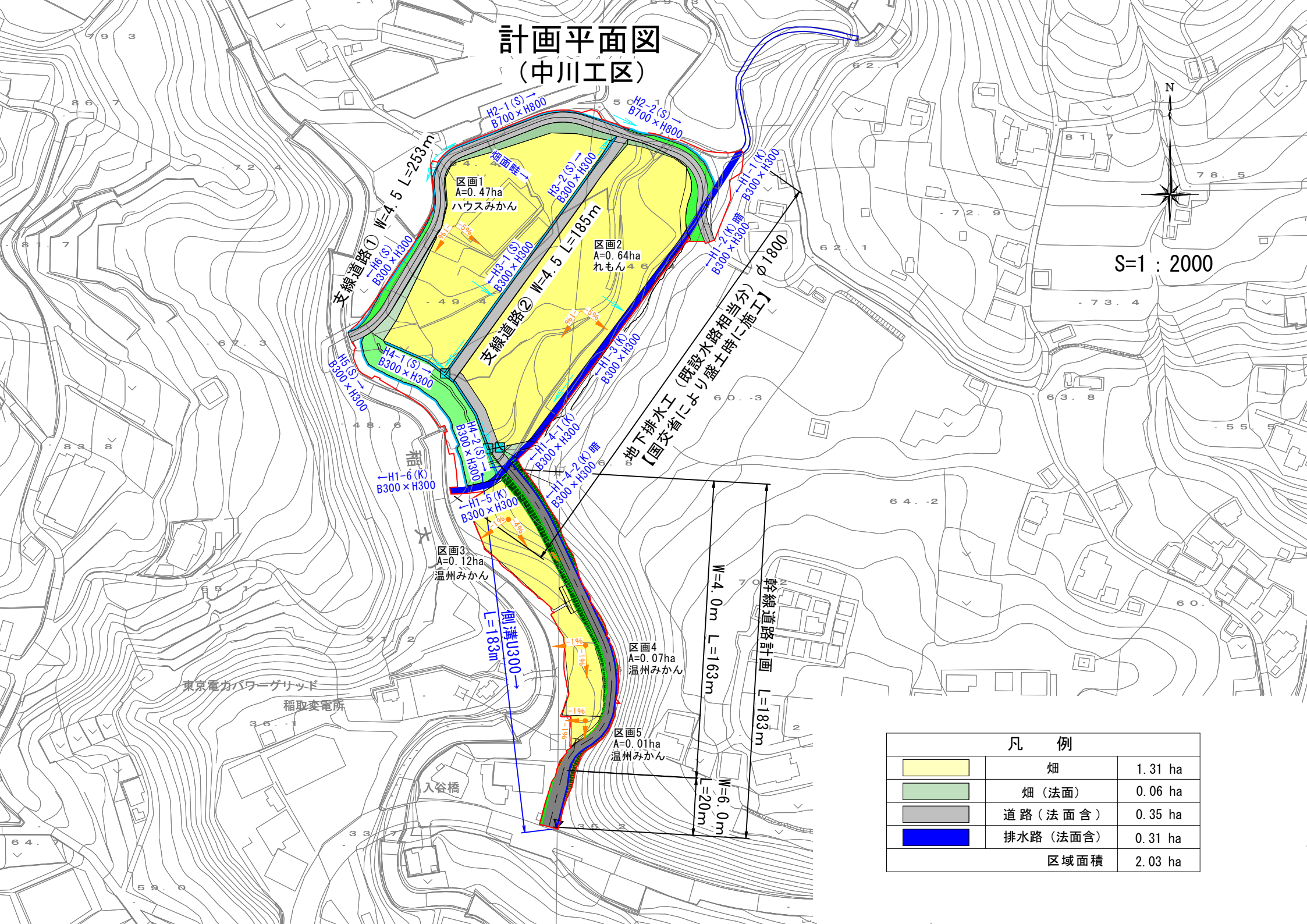


# 計画平面図 (中川工区)

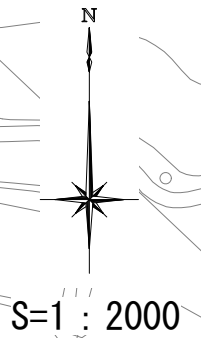
S=1 : 2000



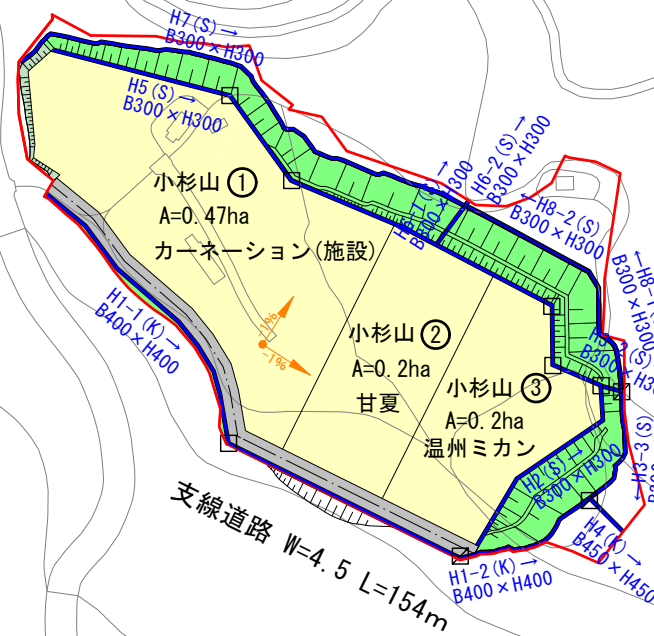
凡 例		
	畑	1.31 ha
	畑 (法面)	0.06 ha
	道路 (法面含)	0.35 ha
	排水路 (法面含)	0.31 ha
	区域面積	2.03 ha



# 計画平面図 (小杉山工区)



226.5



226.6

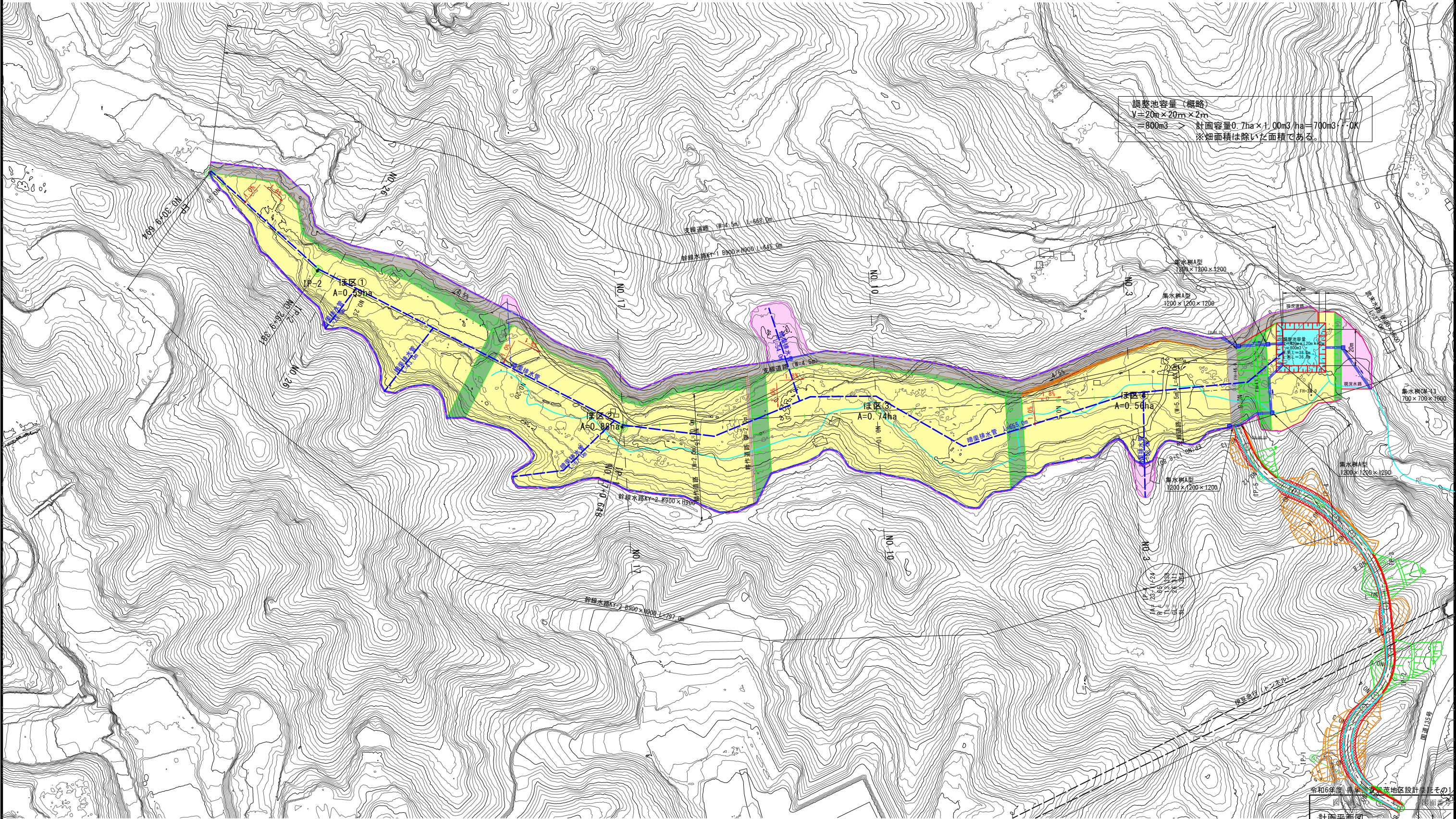
232.2

凡	例	面 積
	畑	0.87 ha
	畑(法面)	0.00 ha
	道路(法面含)	0.07 ha
	排水路(法面含)	0.42 ha
区域面積		1.36 ha



計画平面図

(虎丸地区) S=1:1000 (A1)  
S=1:2000 (A3)

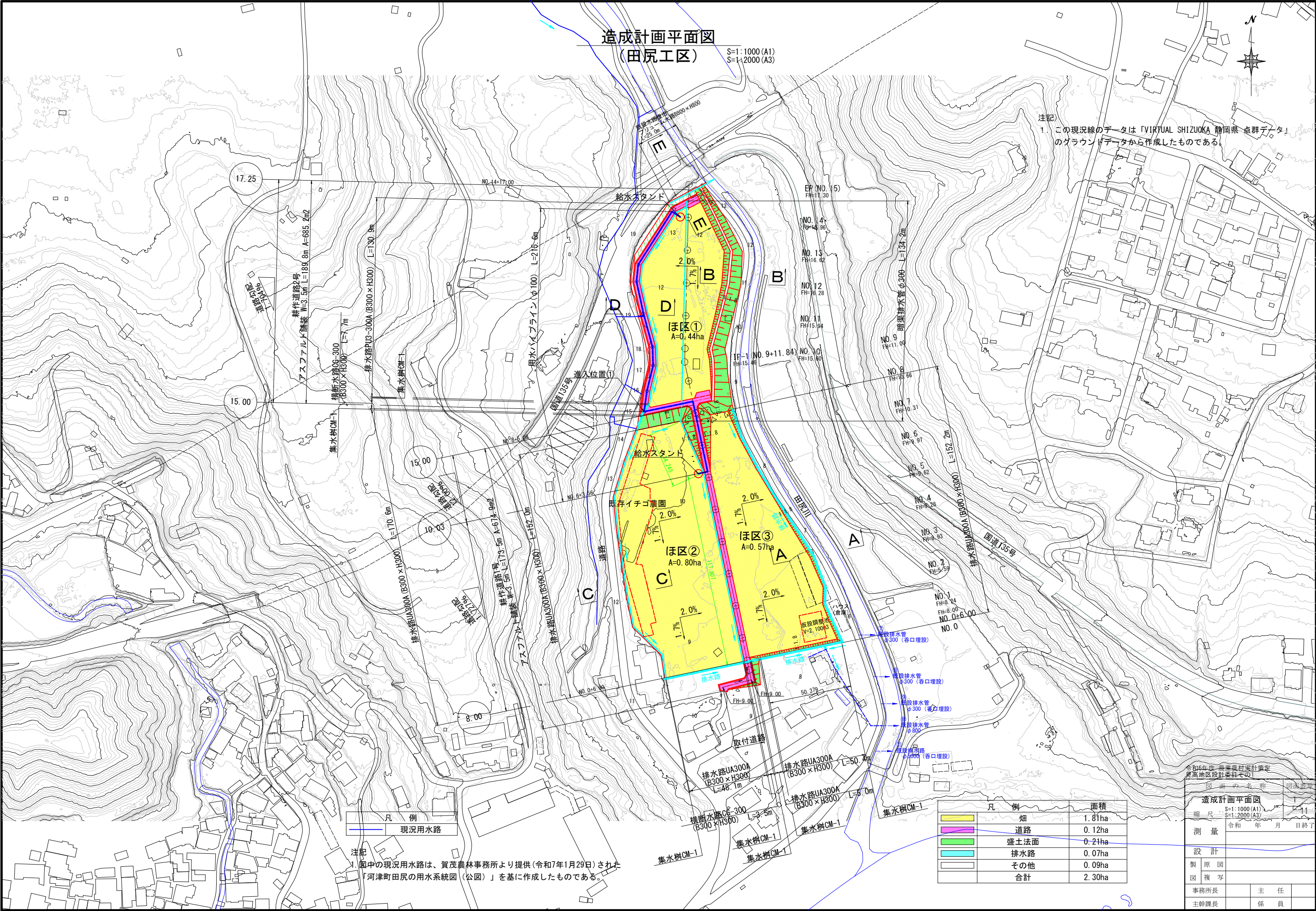


調整池容量 (概略)  
V=20m×20m×2m  
=800m<sup>3</sup> → 計画容量0.7ha×1.00m<sup>3</sup>/ha=700m<sup>3</sup>、OK  
※畑面積は除いた面積である。

凡 例		面積
<span style="background-color: yellow; border: 1px solid black; display: inline-block; width: 15px; height: 10px;"></span>	畑	2.89 ha
<span style="background-color: gray; border: 1px solid black; display: inline-block; width: 15px; height: 10px;"></span>	道 路	0.41 ha
<span style="background-color: lightgreen; border: 1px solid black; display: inline-block; width: 15px; height: 10px;"></span>	盛 土 法 面	0.37 ha
<span style="background-color: orange; border: 1px solid black; display: inline-block; width: 15px; height: 10px;"></span>	切 土 法 面	0.01 ha
<span style="background-color: lightblue; border: 1px solid black; display: inline-block; width: 15px; height: 10px;"></span>	排 水 路	0.12 ha
<span style="background-color: pink; border: 1px solid black; display: inline-block; width: 15px; height: 10px;"></span>	余 剰 地	0.15 ha
<span style="background-color: cyan; border: 1px solid black; display: inline-block; width: 15px; height: 10px;"></span>	調 整 池	0.07 ha
区域面積		4.02 ha

計画平面図		縮 尺	S=1:1000 (A1) S=1:2000 (A3)	1
測 量	令和 年 月 日 終了			
設 計	不二総合コンサルタント株式会社			
製 原 図				
図 複 写				
事務所長		主 任		
主幹課長		係 員		







(虎丸工区) S=1:1000 (A1)  
S=1:2000 (A3)

S=1:1000 (A1)  
S=1:2000 (A3)



伊豆今井浜病院

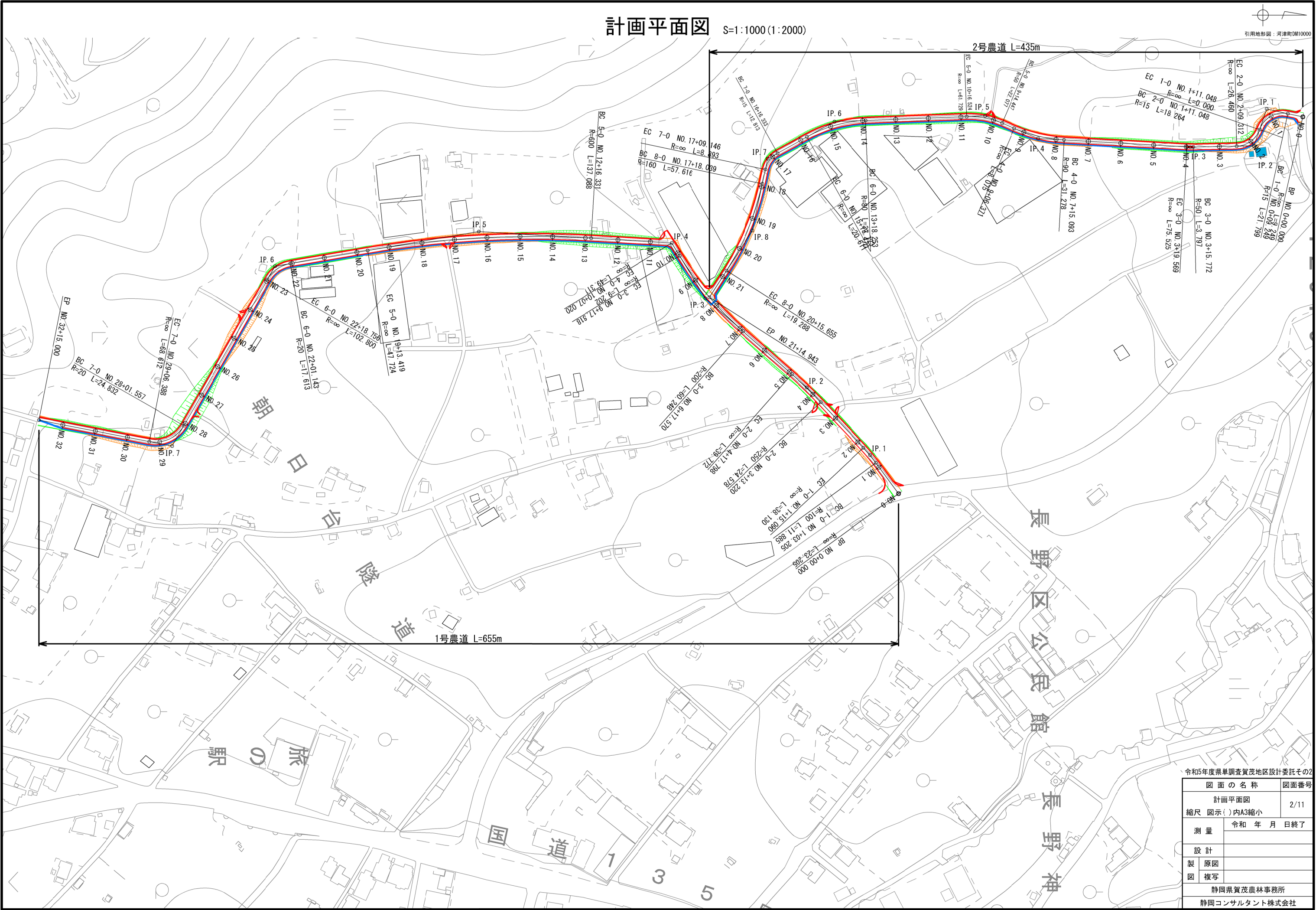
国道135号

図 面 の 名 称		図面番号	
道路計画平面図		1 / 2	
縮 尺 S=1:1000 (A1) S=1:2000 (A3)			
測 量		令和 年 月 日終了	
		不二総合コンサルダント株式会社	
設 計			
製 原 図			
図 複 写			
事務所長		主 任	
主幹課長		係 員	



計画平面図 S=1:1000 (1:2000)

引用地形図：河津町DM10000



令和5年度県単調査賀茂地区設計委託その2	
図 面 の 名 称	
図面番号	
計画平面図	
2/11	
縮尺 図示( )内A3縮小	
測 量	
令和 年 月 日終了	
設 計	
製 原図	
図 複写	
静岡県賀茂農林事務所	
静岡コンサルタント株式会社	