

静岡県環境衛生科学研究所 飲料用自動販売機設置者募集要項 募集物件説明書

1 事業名称

静岡県環境衛生科学研究所 飲料用自動販売機設置事業

2 募集物件

募集 番号	設置場所	建物 屋外	所在地	貸付期間	貸付面積（㎡）		販売 品目	その他 条件	位置 図等
					幅(m)×奥行 (m)				
1	庁舎 1 F	建物	藤枝市谷 稲葉 232 番地の 1	R8. 4. 1～ R11. 3. 31	1. 5×0. 72 ＝1. 08	2. 00	清涼飲料 水（密閉 式）	注 1 ～ 注 4	図 1

（注 1）設置場所によっては、商品の補充やメンテナンスの際の扉の開閉等に支障がある場合もあるので、応募前に確認してください。

（注 2）「清涼飲料水」はジュース、コーヒー、茶、水等とします（タバコ、酒類を除く）。

（注 3）密閉容器は缶・ペットボトル・ビン・紙パック等で密閉された容器とします。

（注 4）災害時に自動販売機内の在庫商品が無償提供できる「災害対応型自動販売機」とします。

3 申込先及び申込期間

募集 番号	申込先（施設所管課）			申込期間	
	住所	名称	電話番号	郵送の場合	持参の場合
全物 件	〒426-0083 藤枝市谷稲 葉 232 番地 の 1	静岡県環境 衛生科学研 究所総務企 画課	054-625-9121	R8. 2. 24～R8. 3. 6必着 書留郵便（一般書留又は 簡易書留）で「自動販売 機設置者応募申込書」と 明記	R8. 2. 24～R8. 3. 6必着 午前8:30～正午 午後1:00～午後5:00 土曜、日曜、祝日を除く

4 設置者の決定

（1）決定時期 令和 8 年 3 月 13 日（金）（予定）

（2）通知方法 応募者選定結果を郵送により通知

5 その他

（1）参考価格

募集番号	設置箇所	所在地	参考価格
1	庁舎 1 F	藤枝市谷稲葉232番地の 1	116,000円／年

（2）庁舎利用時間及び利用者

○静岡県環境衛生科学研究所 開庁日及び開庁時間

月曜日～金曜日 午前 8 時 30 分～午後 5 時 15 分

（土曜日、日曜日、祝日及び年末年始（12 月 29 日～1 月 3 日）は閉庁）

○静岡県環境衛生科学研究所庁舎内の職員概数

人数	約 75 人	R 8 年 4 月 1 日時点見込み
----	--------	--------------------

※このほか、一般県民、市町職員、関係業者等が来庁します

(3) 過去3年度分の販売実績

	令和6年度	令和5年度	令和4年度
販売数(本)	1,364	1,773	1,324
売上高(税込・円)	201,200	255,510	164,730

(4) 募集物件以外の自動販売機の設置状況

なし

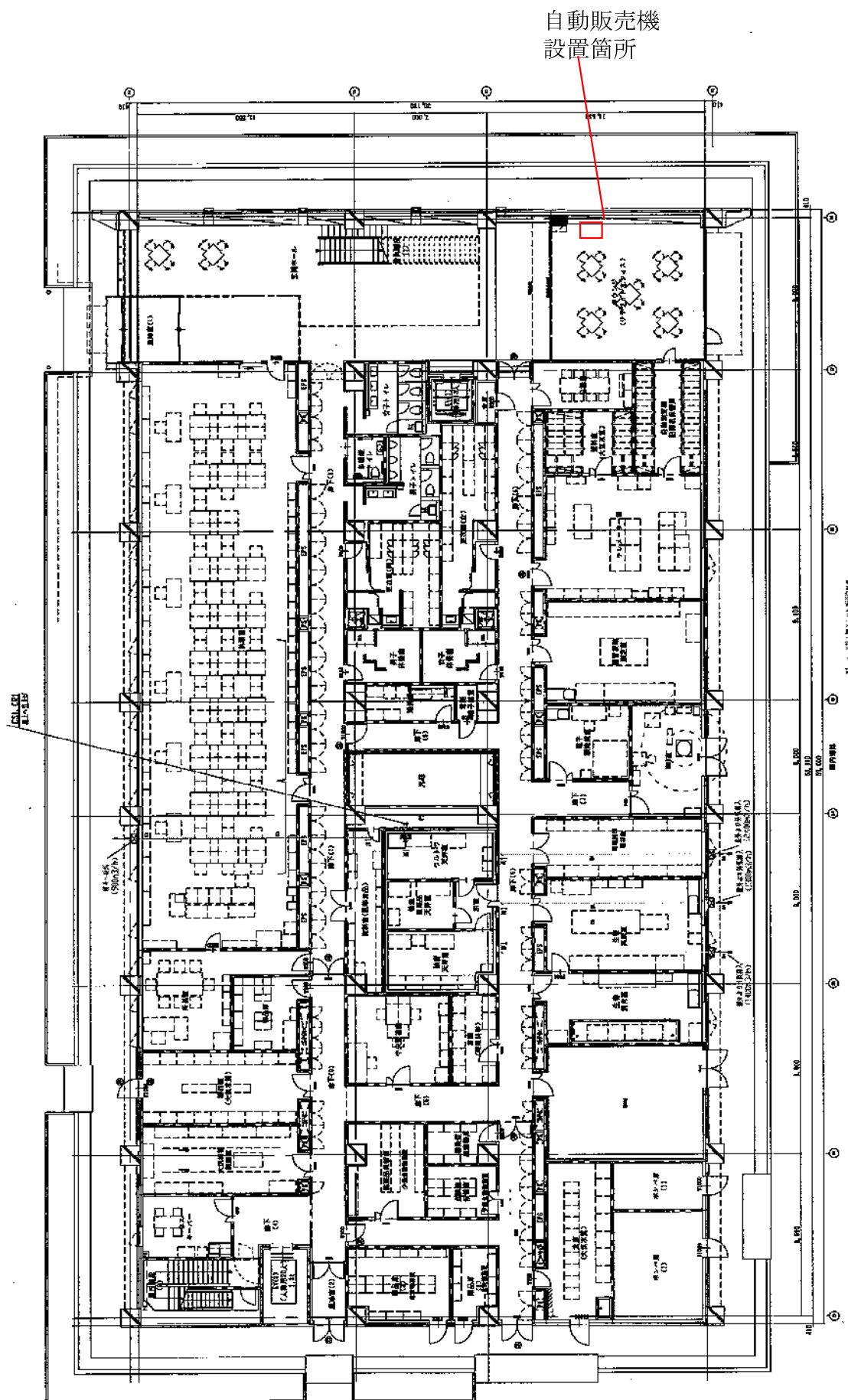
(5) その他 参考事項

特になし

静岡県環境衛生科学研究所 位置図



募集番号1 の位置図



一、請速來士事想所瓦京那加事想列馬6510份 即士亞商大區皆可 檢2區11776号

[illegible]

