

**静 岡 県**

**広域的地域活性化基盤整備計画**

**(二地域居住)**

# 目 次

|   |   |   |
|---|---|---|
| 計画概要  | … | 1 |
| 特定居住拠点施設に関する事項                                    | … | 1 |
| 拠点施設関連基盤施設整備事業に関する事項                              | … | 1 |
| 拠点施設関連基盤施設整備事業と一体となってその効果を一層高めるために必要な事業又は事務に関する事項 | … | 1 |
| その他   | … | 1 |
| 特定居住重点地区  |   |   |
| 焼津市   | … | 3 |
| 松崎町   | … | 5 |
| 森町  | … | 6 |
| 東伊豆町  | … | 9 |
| (別添) 静岡県の一地域居住推進の方向性                              |   |   |

|  |   |         |   |  |                |              |
|--|---|---------|---|--|----------------|--------------|
| <b>市 町 村 名</b>   | 焼津市、松崎町、森町、東伊豆町   |         |   |  | <b>計 画 期 間</b> | 令和7年度～令和12年度 |
| <b>計 画 概 要</b>   | <p>「静岡県の二地域居住推進の方向性」は別添のとおり</p> <p>人口減少が進む中、そうした社会を前提に、地域の活力や豊かな生活を維持・向上させていくため、主な生活拠点と別の地域に生活拠点を設ける「二地域居住」の推進は、都市と地方の関係性を強化し、人材の好循環を生み出す重要な取組である。</p> <p>また、本県は首都圏や中京圏等と近接し、都市と地方の両方の魅力を楽しむことができる二地域居住の適地であることから、地域力の向上やウェルビーイングな暮らしの実現に向け、二地域居住を積極的に推進する。</p> |         |   |  |                |              |
| <b>特定居住拠点施設に関する事項</b>                                    |   |         |   |  |                |              |
|  | No  | 拠点施設の区分 | 名称（施設の内容）   | 所在地  | 整備主体           | 備考           |
|  | 1   | 別紙のとおり  |   |  |                |              |
|  | 2   |         |   |  |                |              |
|  | 3   |         |   |  |                |              |
|  | 4   |         |   |  |                |              |
|  | 5   |         |   |  |                |              |
| <b>拠点施設関連基盤施設整備事業に関する事項</b>                              |   |         |   |  |                |              |
|  |   |         | ※社会資本整備総合交付金(広域連携事業)を活用する場合に記載（社会資本総合整備計画を提出すること） |  |                |              |
| 社会資本総合整備計画（広域連携事業）の計画名： なし                               |   |         |   | 計画期間：令和 <del>一</del> 年度～ <del>一</del> 年度（ <del>一</del> 年間） |                |              |
| <b>拠点施設関連基盤施設整備事業と一体となってその効果を一層高めるために必要な事業又は事務に関する事項</b> |   |         |   |  |                |              |
|  |   |         |   |  |                |              |
| <b>そ の 他</b>   |   |         |   |  |                |              |
| ・静岡県総合計画～しずおかウェルビーイングプラン～                                |   |         |   |  |                |              |

別紙 特定居住拠点施設に関する事項

| 市町   | No  | 拠点施設の区分       | 名称（施設の内容）                               | 所在地            | 整備主体                      | 備考                             |
|------|-----|---------------|---|----------------|---------------------------|--------------------------------|
| 焼津市  | 1-1 | 事務所、宿泊施設、交流施設 | 焼津PORTERS（コワーキング・宿泊施設・飲食店・コミュニティスペース）   | 焼津市中港3-1-16    | 焼津市<br>(株)スマートホテルソリューションズ | 令和6年4月完了(宿泊施設)<br>令和7年4月追加整備完了 |
|      | 1-2 | 宿泊施設、交流施設     | 庭の宿『帆や』~hoya~<br>(体験交流型ゲストハウス)          | 焼津市城之腰119-1    | 焼津市                       | 令和3年3月整備完了                     |
|      | 1-3 | 交流施設          | ターントクルこども館 / 焼津おもちゃ美術館・やいづえほんと（子育て支援施設） | 焼津市栄町5-1-1     | 焼津市                       | 令和3年7月整備完了                     |
|      | 1-4 | 事務所           | anchor（テレワーク等施設）                        | 焼津市栄町2-5-26 1階 | 焼津市                       | 令和3年3月整備完了                     |
| 松崎町  | 2-1 | 宿泊施設          | 旧山田邸（宿泊拠点）                              | 松崎町宮内99-1      | 松崎町                       | 整備期間令和9年度～                     |
|      | 2-2 | 交流施設          | 浜丁（コミュニティスペース）                          | 松崎町松崎307-6     | 松崎町                       | 令和3年6月整備完了                     |
|      | 2-3 | 事務所           | ふれあいとーふや。（コワーキングスペース）                   | 松崎町松崎190       | 松崎町                       | 平成29年3月整備完了                    |
|      | 2-4 | 事務所           | 民芸館（テレワークスペース）                          | 松崎町松崎23        | 松崎町                       | 令和5年12月整備完了                    |
| 森町   | 3-1 | 事務所           | pieces（コワーキングスペース）                      | 森町森305         | (一社)トリマリノベーション            | 令和6年3月整備完了                     |
|      | 3-2 | 宿泊施設          | 鍛冶島（お試し居住住宅）                            | 森町鍛冶島27-2      | (一社)トリマリノベーション            | 令和6年4月整備完了                     |
|      | 3-3 | 交流施設          | たまどん（コミュニティスペース）                        | 森町鍛冶島3-1       | 任意団体「てんぼうの里」              | 令和5年12月整備完了                    |
|      | 3-4 | 宿泊施設          | 天宮（お試し居住住宅）                             | 森町天宮1204       | (一社)トリマリノベーション            | 令和7年10月整備完了                    |
| 東伊豆町 | 4-1 | 事務所           | EAST DOCK（コワーキングスペース）                   | 東伊豆町稲取895-1    | 東伊豆町                      | 令和元年5月整備完了                     |
|      | 4-2 | 交流施設          | よりみち135（多世代交流拠点施設）                      | 東伊豆町稲取1569-6   | 東伊豆町                      | 令和8年3月整備完了                     |
|      | 4-3 | 交流施設          | まちのレセプションようよう<br>(ワークスペース・交流施設)         | 東伊豆町稲取2828-2   | 東伊豆町・(株)mdi               | 令和6年2月整備完了                     |
|      | 4-4 | 交流施設          | ダイロクキッチン<br>(シェアキッチン・交流施設)              | 東伊豆町稲取348-2    | 東伊豆町                      | 平成28年3月整備完了                    |
|      | 4-5 | 宿泊施設          | 湊庵 錆御納戸 -sabionando-<br>(宿泊施設)          | 東伊豆町稲取1295-1   | (合)so-an                  | 令和2年10月整備完了                    |
|      | 4-6 | 宿泊施設          | 湊庵 赤燈 -sekito- (宿泊施設)                   | 東伊豆町稲取1222-1   | (合)so-an                  | 令和4年1月整備完了                     |
|      | 4-7 | 宿泊施設          | 湊庵 路考茶 -rokocha- (宿泊施設)                 | 東伊豆町稲取1467     | (合)so-an                  | 令和6年8月整備完了                     |
|      | 4-8 | 宿泊施設          | お試し移住体験施設<br>(お試し移住体験施設)                | 東伊豆町稲取365      | 東伊豆町                      | 平成28年6月整備完了                    |

特定居住重点地区

※焼津市の特定居住促進区域の範囲を重点地区の範囲とする



特定居住重点地区

※焼津市の特定居住促進区域の範囲を重点地区の範囲とする



焼津勤労会館  
サンライフ焼津



<1-1>

焼津PORTERS



<1-4>

anchor



<1-3>

ターントクル子ども館  
/ 焼津おもちゃ美術館  
館・やいづえほんと

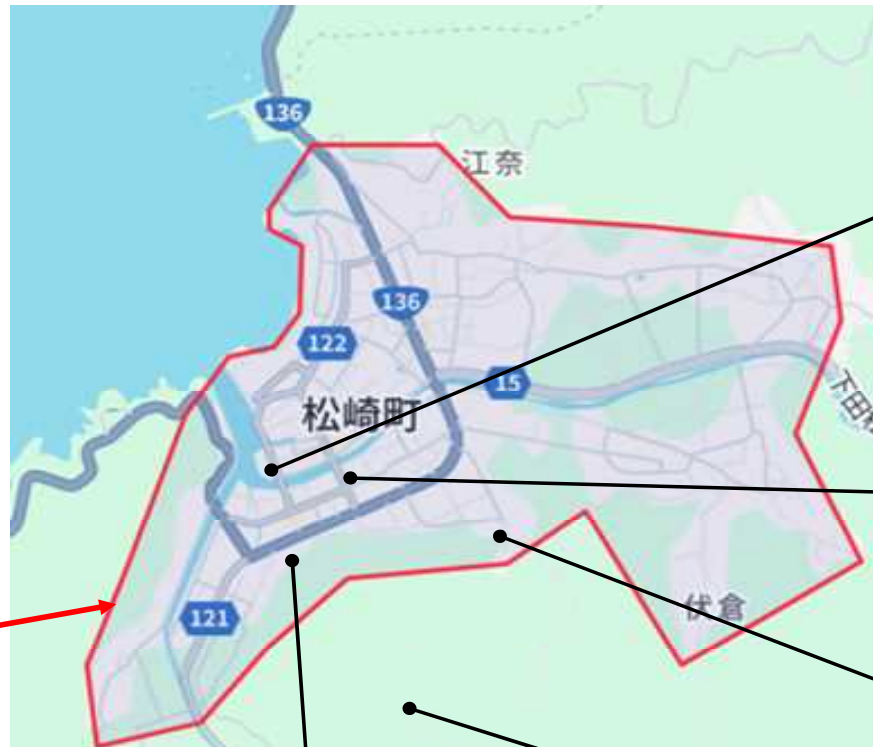


<1-2>

庭の宿『帆や』

特定居住重点地区

※松崎町の特定居住促進区域の範囲を重点地区の範囲とする



<2-2>  
コミュニティスペース「浜丁」



<2-3>  
ワークスペース「ふれあいとふや。」



<2-4>  
テレワークスペース「民芸館」



牛原山マウンテンバイクコース



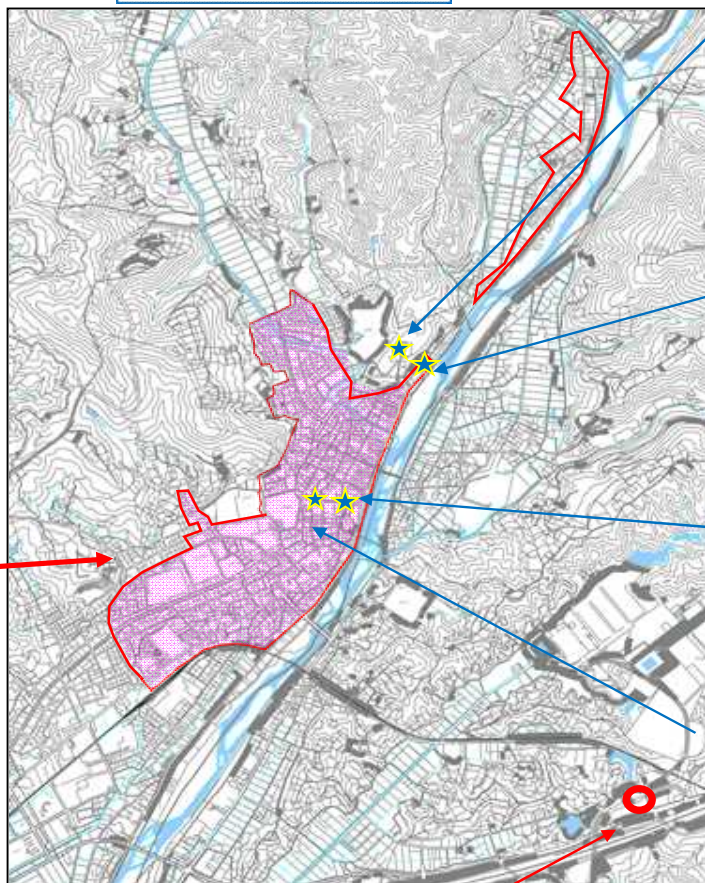
<2-1>  
宿泊拠点「旧山田邸」

特定居住重点地区

※森町の特定居住促進区域の範囲を重点地区の範囲とする

凡例

- 特定居住促進区域
- まちなか居住促進区域



新東名高速道路  
「森掛川インターチェンジ」



★国指定重要  
無形文化財  
「天宮神社  
十二段舞楽」



お試し居住住宅「天宮」



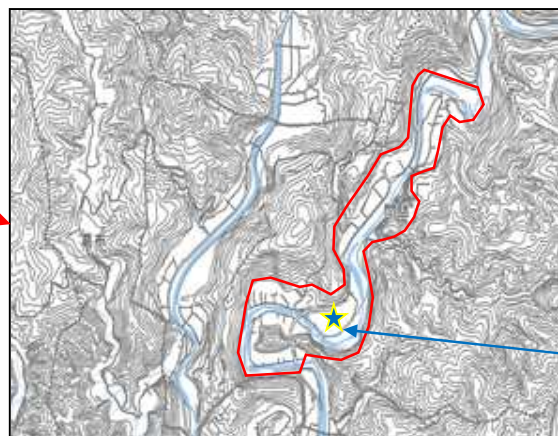
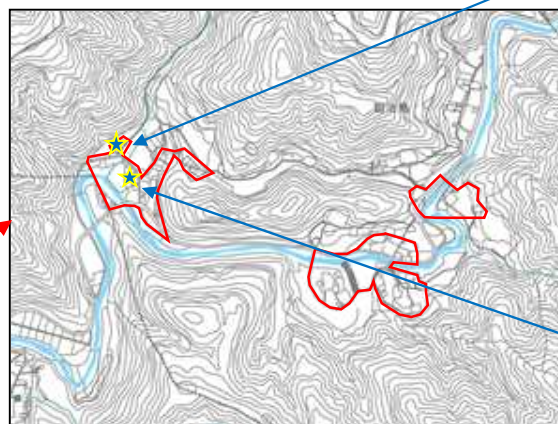
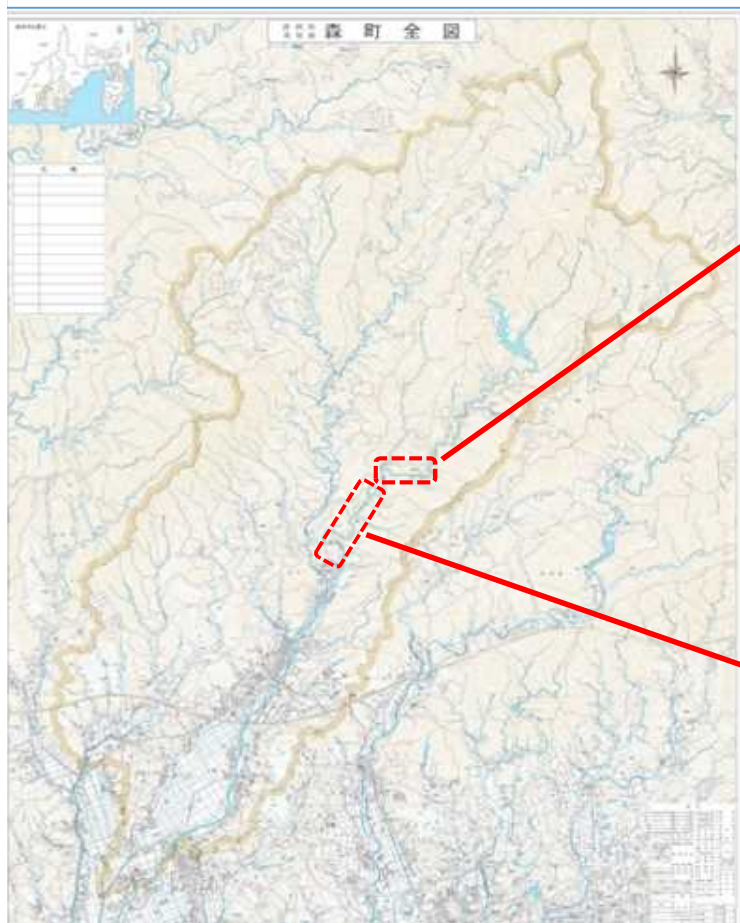
★三島神社  
秋の風物詩  
「森の祭り」



コワーキングスペース  
& シェアキッチン「pieces」

特定居住重点地区

※森町の特定居住促進区域の範囲を重点地区の範囲とする



<3-2>  
お試し居住住宅  
「鍛冶島」



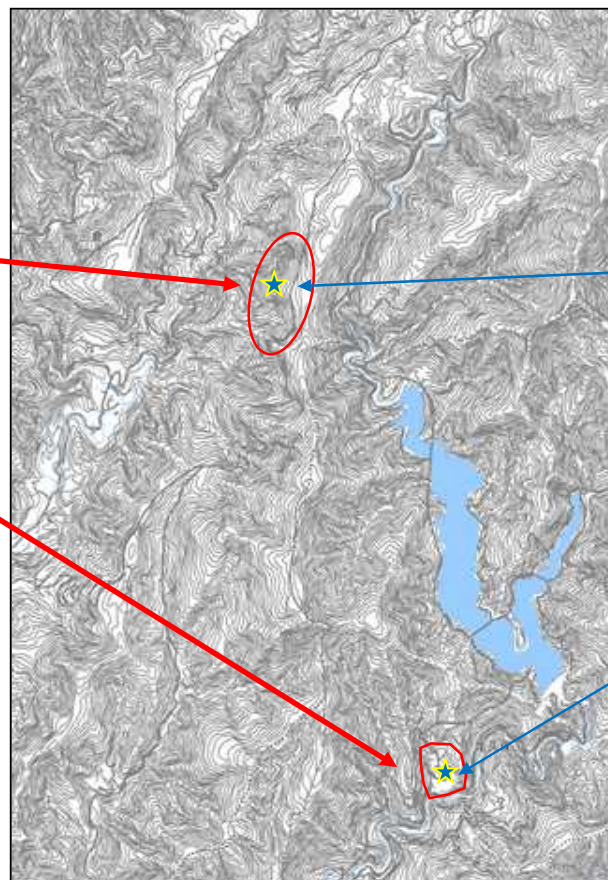
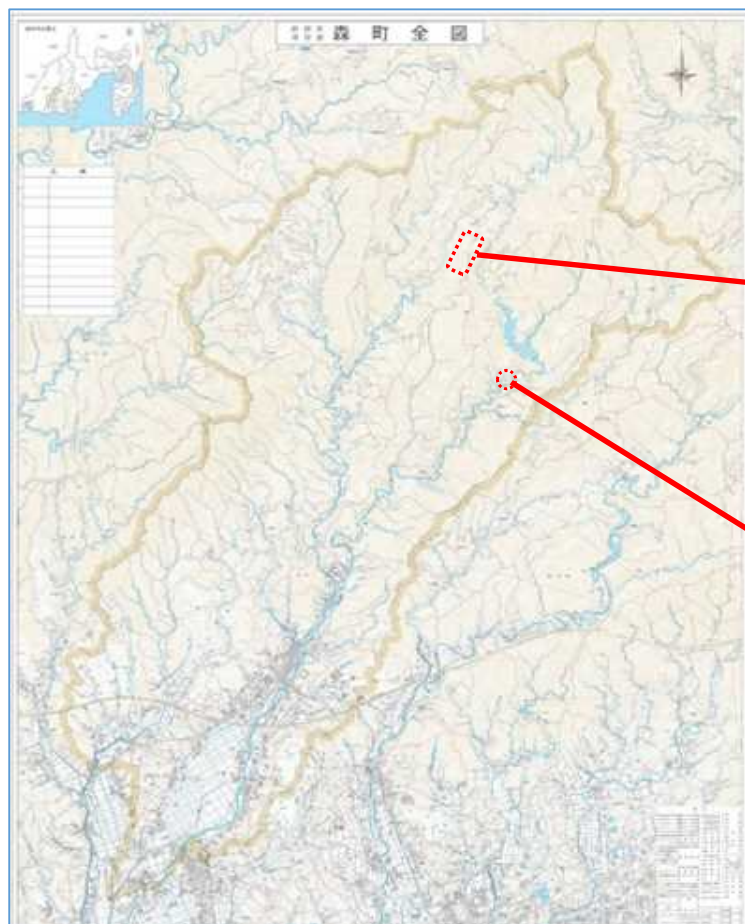
<3-3>  
コミュニティスペース  
「たまどん」



(関連施設) 森町体験の里 「アクティ森」

特定居住重点地区

※森町の特定居住促進区域の範囲を重点地区の範囲とする



(関連施設) 「ミリオンペタルバイクパーク」



国指定重要文化財「友田家住宅」

特定居住重点地区

※東伊豆町の特定居住促進区域の範囲を重点地区の範囲とする



東伊豆町全域



特定居住重点地区

※東伊豆町の特定居住促進区域の範囲を重点地区の範囲とする

<4-3> まちのレセプション ようよう



<4-4> ダイロクキッチン



<4-2> よりみち135



<4-8> お試し移住体験施設



<4-7> 湊庵 路考茶 -rokocha-



<4-1> EASTDOCK



<4-6> 湊庵 赤燈 -sekito-



<4-5> 湊庵 錆御納戸 -sabionando-

