

令和8年度版

静岡県の  
未来を創る取組を  
一緒にはじめて  
みませんか？

静岡県

## 企業版ふるさと納税のススメ

ご寄附を通じて、静岡県の地方創生を  
応援いただける企業様を募集しています。

制度の見直しによって、  
より使いやすい仕組みになりました。



# 企業版ふるさと納税制度のご案内

企業版ふるさと納税（地方創生応援税制）とは？

企業版ふるさと納税は、国が認定した地方公共団体の地方創生プロジェクトに対して企業が寄附を行った場合に、法人関係税から税額控除する仕組みです。

令和2年度から、地方創生の更なる充実・強化に向けて、地方への資金の流れを飛躍的に高める観点から、制度が大幅に見直されました。これにより、損金算入による軽減効果（寄附額の約3割）と合わせて、最大で寄附額の約9割が軽減され、実質的な企業の負担が約1割まで圧縮されるなど、より使いやすい仕組みとなっています。

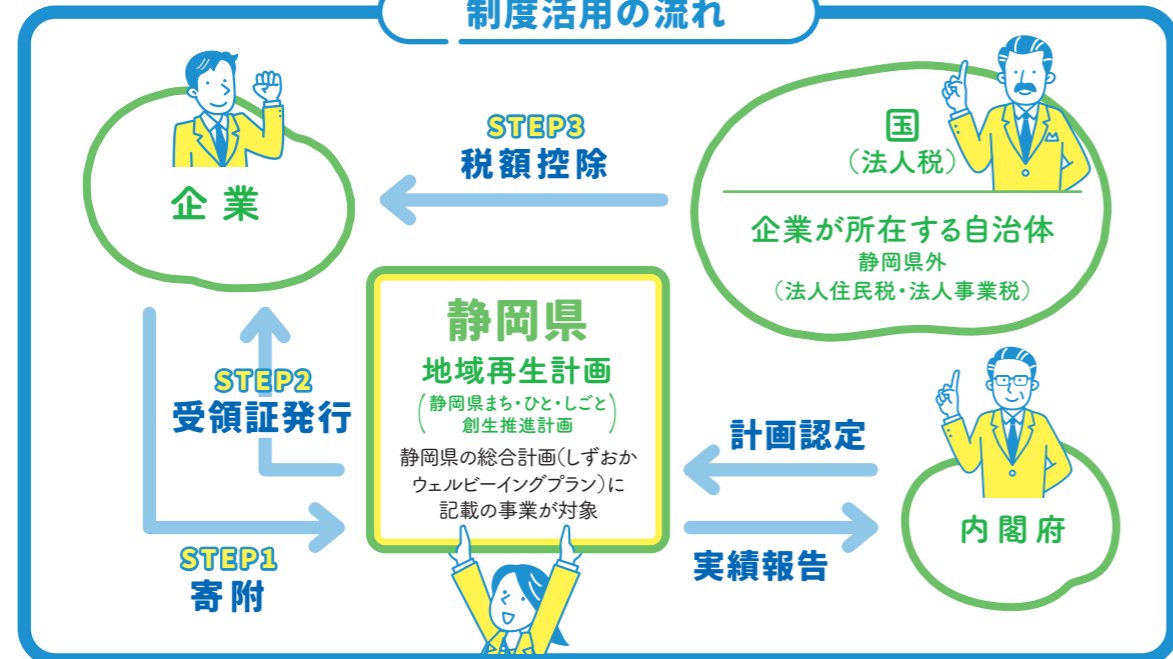
- POINT 1** 1回あたり10万円以上の寄附が対象
- POINT 2** 静岡県外に本社が所在する企業が対象
- POINT 3** 寄附企業への経済的な見返りは禁止

## 寄附額の全国推移

寄附額(単位:百万円)



## 制度活用の流れ



## POINT

最大で寄附額の約9割に相当する税額が軽減されます!

実質負担約1割!



例) 1,000万円寄附すると、最大約900万円の法人関係税が軽減。

- ① 法人住民税** 寄附額の4割を税額控除(法人住民税法人税割額の20%が上限)
- ② 法人税** 法人住民税で4割に達しない場合、その残額を税額控除。ただし、寄附額の1割を限度(法人税額の5%が上限)
- ③ 法人事業税** 寄附額の2割を税額控除(法人事業税額の20%が上限)

## 人材派遣型 企業版ふるさと納税とは

### [活用の流れ]

地方公共団体

② 人材の派遣

企業

企業が所在する地方公共団体(法人住民税・法人事業税)

[プロジェクトの実施を支援]

① 人件費を含む事業費への企業版ふるさと納税に係る寄附

③ 税額控除

国(法人税)

### [企業にとってのメリット]

- 派遣した人材の人件費相当額を含む事業費への寄附により、当該経費の最大約9割に相当する税の軽減を受けることができます。
- 寄附による金銭的な支援のみならず、事業の企画・実施に派遣人材が参画し、企業のノウハウの活用による地域貢献がしやすくなります。
- 人材育成の機会として活用することができます。

# 企業様にとってのメリット

## MERIT 1 /

### 社会貢献

SDGsの達成等

## MERIT 2 /

### 企業PR

県HPでの企業名の公表等

## MERIT 3 /

### 県との新たな パートナーシップ 構築

## 企業の本音

「企業版ふるさと納税」インタビュー

「企業版ふるさと納税制度」を活用することによって、法人関係税の一部を地域の未来に回すことができます。企業版ふるさと納税を活用し、「地域の未来への投資」をしてみませんか？

### 寄附企業A社



#### Q1 寄附をしたきっかけは？

**A1** 当社の工場が静岡県内にあり、日頃よりお世話になっている静岡県にお住いの皆様、および企業様のさらなる活性化を応援しているからです。

#### Q2 応援したいことは？

**A2** 社会、環境に貢献する事業を応援したいです。

#### Q3 企業様のメリットは？

**A3** 企業版ふるさと納税を行うことで、静岡県の皆様に目に見えるかたちで応援をお届けすることができたことがメリットだと思います。

#### Q4 本県へのメッセージをお願いします。

**A4** 風光明媚な静岡県が今後もさらに発展していくことを期待しています。

## 企業代表がふるさと納税を考える理由は？

こんなにたくさん!!

ESG投資

企業理念にある事業を  
応援したい

創業地や  
縁がある地への  
恩返し

新たな  
パートナーシップの  
構築

支店がある地域を  
応援したい

節税対策

被災地の復興支援

お取引先の多い  
地方へ…

出身地  
だから

SDGs



# 静岡県の総合計画

## ～しずおか ウェルビーイングプラン～

計画期間 2025～2028年度（4年間）

県民ひとり一人の幸福実感を重視する「ウェルビーイング」の視点を取り入れ、オール静岡で「幸福度日本一の静岡県」を目指します

<2025～2028年度までの具体的施策の位置付け>



### 未来を創る力

- 1: 産業
- 2: 環境・エネルギー
- 3: 観光・交流・インフラ



### 豊かな暮らし

- 1: こども・教育
- 2: 健康福祉
- 3: 暮らし・文化



### 県民の安心

- 1: 防災・安全



行政経営（徹底した行財政改革の推進）

未来を創る力

## I 次世代のものづくり人材を育成

～デジタル技術や電子技術の体験講座の開催～

国家資格を持つ技能士が講師となって、プログラミングや電子機器の組立てを体験する講座を開講します。講座内での課題の達成を通じて、子どもたちのものづくりやデジタル技術への興味、関心を高めるとともに、職業意識の基を育てていきます。担当課：職業能力開発課



電子機器組立て体験教室

詳細はこちら



未来を創る力

## I 未来を担うデジタル人材の育成

～コミュニティから世界で活躍する人材輩出を目指す～

社会人や学生等を対象としたデジタル技術に関する勉強会、プログラミングやAI作品を開発するコンテスト、コミュニティづくりを行っています。様々な人々が相互に高め合うことで、将来、地域や世界で活躍するデジタル人材の輩出を目指します。担当課：産業イノベーション推進課



イノベーション拠点「SHIP」

詳細はこちら



未来を創る力

## I 企業立地日本一への挑戦

～企業誘致で地域経済の活性化と雇用の創出を目指す～

地域経済の活性化や安定した雇用の確保に向けて、本県の強みであるものづくり関連企業や、若者・女性にとって魅力がある雇用を創出するサービス関連企業の誘致、定着に取り組むとともに、地域特性を活かした産業団地を創出します。担当課：企業立地推進課



静岡県経済を牽引するものづくり産業

詳細はこちら

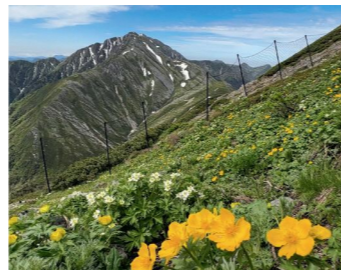


未来を創る力

## I 南アルプスの環境保全と魅力の発信

～美しい南アルプスを守り、未来に引き継ぎたい～

南アルプスは、氷河期時代の遺存種や、ここにしか生息しない固有種など、希少な自然が残されており、世界の宝としてユネスコエコパークに登録されています。高山帯のお花畑を守る防鹿柵の維持管理や、高校生による絶滅危惧種の保護などに取り組めます。担当課：自然保護課



南アルプス赤石岳とお花畑

詳細はこちら



未来を創る力

## I 駿河湾や浜名湖など豊かな静岡の海を未来へ

～海環境保全やサクラエビの資源量の回復を目指す～

「世界で最も美しい湾協会」に加盟する駿河湾をはじめ、静岡の海は世界に誇る美しさと豊かさを有しています。この静岡の海を未来の世代へ引き継いで行くため、海岸や海中のゴミ拾い、水産資源の回復に向けた調査・研究に取り組んでいきます。担当課：先端技術振興課



駿河湾(大瀬崎)

詳細はこちら



未来を創る力

## I 駿河湾フェリーの利用促進

～海上から富士山を臨む地域の宝を未来につなぐ～

駿河湾フェリーは、世界で最も美しいといわれる駿河湾から、世界文化遺産富士山を仰ぎ見ることができる掛け替えのない地域の宝です。この、地域の宝を未来につなぐ。環駿河湾地域の魅力向上と地域活性化を図るため、駿河湾フェリーの利用促進に取り組めます。担当課：観光振興課



駿河湾フェリー

詳細はこちら



豊かな暮らし

## II こどもの居場所づくり

～こどもたちの笑顔が集まるこどもの居場所を支えたい～

こども食堂や学習支援などのこどもの居場所づくりは、こどもや子育て家庭の孤立を防ぎ、こどもが人や社会と関わる力を育む場として効果的な取組とされています。全てのこどもが、安全で安心して過ごせる居場所づくりに地域で取り組む団体を支援しています。担当課：こども家庭課



こども食堂でのおにぎりづくり

詳細はこちら



豊かな暮らし

## II 生活困窮子育て世帯への食料支援

～経済的に困難を抱える子育て世帯の食卓を支援します～

ひとり親家庭等の生活困窮にある子育て世帯に対し、フードバンクを通じて寄付された食料品を配布し、生活基盤を支えるとともに、相談支援や生活支援につながる体制づくりに取り組みます。担当課：こども家庭課  
※食料品の現物のみ受け付けています



配布される食料品

詳細はこちら



豊かな暮らし

## II 未来を切り拓く力を育む教育の実現を応援!

～母校の教育活動の推進や高校生の海外留学などを応援～

県立学校や私立の高校等における教育活動の推進や施設・設備の充実を図ります。母校など応援する学校を指定できます。また、国際的視野を持ち地域の発展に貢献できる人材の育成のため、探究活動を行う高校生の留学支援など、グローバル教育の充実を図ります。担当課：教育政策課



インドネシアでの探究活動(しずおか探究留学支援事業)

詳細はこちら



グローバル人材の育成



学校等の教育活動の推進

豊かな暮らし

## II アートの力で静岡の未来を豊かに

～個性豊かで創意と活力にあふれる地域社会の実現～

アーツカウンシルしずおかによる住民主体の創造的活動等への支援や、県立美術館のコレクションの充実など、多彩な文化芸術が溢れる静岡を未来に伝える取組を推進します。担当課：文化政策課



静岡県立美術館ロダン館

詳細はこちら



アーツカウンシルしずおか



静岡県立美術館

豊かな暮らし

## II 文化財を未来へつなぐ

～貴重な文化財の保存と誰もが文化財に親しむ機会の創出～

本県には、郷土に根付く民俗芸能をはじめ、国宝の歴史的建造物や史跡など多彩な文化財があります。文化財を大切に守り、多くの方がその価値に触れる機会を増やすことで、未来への確実な継承に取り組めます。担当課：文化財課



徳山神楽(静岡県指定無形民俗文化財)(第11回静岡県農村の魅力フォトコンテスト秋入賞作品)

詳細はこちら



レガシズ

豊かな暮らし

## II スポーツによる地域活性化プロジェクト!

～スポーツの力で“しずおか”を元気にしたい!～

本県は、スポーツ施設や豊かな自然、プロスポーツチームなど、多くのスポーツ資源に恵まれています。スポーツによる豊かで幸せな暮らし・社会の実現とスポーツの魅力による地域活力の醸成を図り、誰もが笑顔になれる元気な“しずおか”を実現します。担当課：スポーツ振興課



ハヤテベンチャーズ静岡 © HAYATE

詳細はこちら



豊かな暮らし

## II 結婚を希望する方を応援

～安全安心な出会いを提供し、ふたりの未来をサポート～

県と全市町が連携し、公的な結婚支援拠点「しずおかマリッジ」を運営し、結婚を希望する方の安全安心な出会いを提供しています。会員向けイベントの実施やビッグデータ分析を活用したお相手探し、交際に向けたアドバイスや悩みなどの相談にも対応しています。担当課：こども政策課



しずおかマリッジ

詳細はこちら



豊かな暮らし

## II 福産品で作る人も買う人も幸せに

～障害のある人の工賃向上を目指して～

本県では、障害のある人の工賃向上のため、障害のある人が働く福祉事業所の製品に「福産品」と愛称をつけ、販売促進に取り組んでいます。SDGsにもつながるこの取組を県民全体で応援できるよう福産品の魅力を発信します。担当課：障害者政策課



福産品ロゴマーク

詳細はこちら

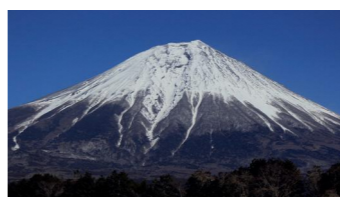


豊かな暮らし

## II 世界の宝富士山を未来に向けて守り引き継ぐ

～安全で快適な富士登山・環境保全対策を実施します～

世界遺産富士山の顕著な“普遍的価値”を後世に継承するため、富士山の登山規制、環境保全、登山者の安全対策を実施します。富士宮口五合目に、来訪者の安全確保と富士山の価値発信を目的とした来訪者施設の整備を進めます。担当課：富士山世界遺産課



世界文化遺産に登録されている富士山

詳細はこちら



世界遺産富士山とことんガイド



2026年富士登山はコチラ!

県民の安心

## III 県民の防災意識の強化

～みんなで防災!未来へつなぐ静岡の力～

市町と連携し、県民の防災意識啓発や自主防災組織の活性化等による自助、共助の地域づくりを進めるとともに、地震防災センター等で防災に関する情報を発信しています。みんなで一丸となって、想定される南海トラフ地震に立ち向かいましょう! 担当課：危機情報課



地震体験車

詳細はこちら



# ご寄附の手続きの流れ

## 01. 寄附の申し出 **メールにて提出**

静岡県の企業版ふるさと納税を活用した取組を応援いただける場合には、「寄附申出書」に必要事項をご記入の上、県にメールにてご提出をお願いいたします。

「寄附申出書」は、本県のHPからダウンロードいただけます。

**本リーフレットに掲載していない事業への寄附も受け付けております。**

詳しくは静岡県下記担当課までお問い合わせください。



## 02. 納付書の送付・寄附の振込

静岡県から納付書を送付いたしますので、お振込みをお願いいたします。



## 03. 受領証の送付

お振込みの確認ができましたら、受領証を送付いたしますので、法人関係税の申告手続きの際にご利用ください。

なお、寄附金額に応じて、

**感謝状(100万円以上)**、又は**お礼状(100万円未満)**も送付させていただきます。



## 04. ご寄附をいただいた企業様の 県HPへの掲載

ご寄附をいただいた企業の皆さまについては、県のHPで企業名を公表させていただきます。

### 担当課・連絡先

〒420-8601  
静岡県静岡市葵区追手町9番6号  
静岡県企画部企画課

**TEL.054-221-3285**

E-mail kikaku@pref.shizuoka.lg.jp



幸福度日本一の静岡県

企業版ふるさと納税の  
お申込みはこちら

静岡県 企業版ふるさと納税

