

静岡県の推計人口

(令和8年4月1日現在)

県推計人口 前月比 7,744人の減少

本推計人口は、令和2年10月1日現在の国勢調査人口(確定値)を基準とし、これに毎月の住民基本台帳人口の増減数を加えて推計した人口であり、令和7年10月1日現在の国勢調査人口(速報値・確定値)の公表後、再集計します。

1 概要

令和8年4月1日現在の静岡県の人口は、**3,471,700人** となり、前月と比べ、**7,744人の減少**となった。

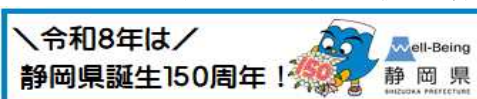
内訳をみると、自然動態が2,664人の減少(出生1,427人、死亡4,091人)、社会動態は5,080人の減少(転入22,714人、転出27,794人)となっている。

2 人口と世帯の推移

(単位：人・世帯)

年月日	区分	人口(日本人・外国人)及び世帯数				前5年間、前1か月間の増減数		
		総数	男	女	世帯数	純増減	自然動態	社会動態
国勢調査	S50. 10. 1	3,308,799	1,627,797	1,681,002	913,806	-	-	-
	55. 10. 1	3,446,804	1,695,778	1,751,026	969,904	138,005	-	-
	60. 10. 1	3,574,692	1,759,455	1,815,237	1,033,037	127,888	-	-
	H 2. 10. 1	3,670,840	1,808,951	1,861,889	1,117,693	96,148	5年間の増減	
	7. 10. 1	3,737,689	1,841,947	1,895,742	1,204,189	66,849		
	12. 10. 1	3,767,393	1,857,031	1,910,362	1,280,984	29,704	-	-
	17. 10. 1	3,792,377	1,868,458	1,923,919	1,353,578	24,984	-	-
	22. 10. 1	3,765,007	1,853,952	1,911,055	1,399,140	▲ 27,370	-	-
27. 10. 1	3,700,305	1,820,993	1,879,312	1,429,600	▲ 64,702	-	-	
確定値	R 2. 10. 1	3,633,202	1,791,118	1,842,084	1,483,472	▲ 67,103	令和2年国勢調査人口等基本集計	
	R 7. 4. 1	3,500,986	1,725,695	1,775,291	1,528,906	▲ 8,849	▲ 3,195	▲ 5,654
	R 7. 5. 1	3,500,113	1,725,570	1,774,543	1,532,782	▲ 873	▲ 2,566	1,693
	R 7. 6. 1	3,498,440	1,724,875	1,773,565	1,533,709	▲ 1,673	▲ 2,196	523
	R 7. 7. 1	3,496,514	1,723,832	1,772,682	1,534,182	▲ 1,926	▲ 1,951	25
	R 7. 8. 1	3,495,439	1,723,475	1,771,964	1,535,300	▲ 1,075	▲ 2,032	957
	R 7. 9. 1	3,493,544	1,722,561	1,770,983	1,535,655	▲ 1,895	▲ 2,024	129
	R 7. 10. 1	3,491,925	1,721,808	1,770,117	1,536,490	▲ 1,619	▲ 2,171	552
	R 7. 11. 1	3,490,662	1,721,309	1,769,353	1,537,255	▲ 1,263	▲ 2,282	1,019
	R 7. 12. 1	3,488,621	1,720,383	1,768,238	1,537,325	▲ 2,041	▲ 2,415	374
	R 8. 1. 1	3,485,908	1,718,907	1,767,001	1,537,000	▲ 2,713	▲ 2,563	▲ 150
	R 8. 2. 1	3,482,651	1,717,280	1,765,371	1,536,534	▲ 3,257	▲ 3,332	75
	R 8. 3. 1	3,479,444	1,715,658	1,763,786	1,536,345	▲ 3,207	▲ 2,851	▲ 356
	R 8. 4. 1	3,471,700	1,711,813	1,759,887	1,539,280	▲ 7,744	▲ 2,664	▲ 5,080

- (注1) 「R2.10.1」以前の人口は、国勢調査の人口等基本集計(確定値)である。なお、国勢調査欄の純増減は前回国勢調査からの純増減であり、この期間の人口動態の累計とは異なる。
- (注2) 「R7.4.1」以降の人口は、令和2年国勢調査の人口等基本集計(確定値)をもとに住民基本台帳に基づく移動数を加減して算出したものである。
- (注3) 社会動態は、各市区町の転入転出(政令市の区相互の移動を含む)の人数を合計したものである。



3 自然・社会動態の推移

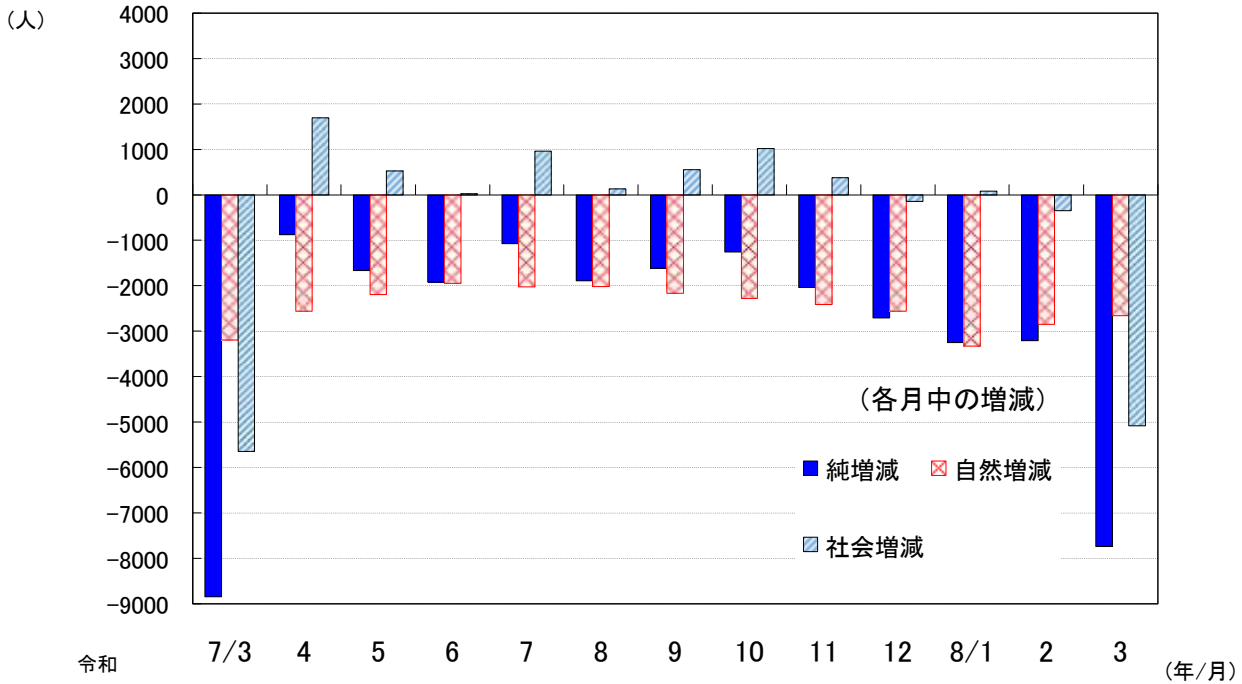
令和8年3月中の自然動態（出生、死亡）は2,664人の減少で、社会動態（転入、転出）は、5,080人の減少となった。

(1) 自然・社会動態の内訳表

(単位：人)

3月1日現在推計人口	3,479,444	自然動態		社会動態	
増加 (A + a)	24,141	出生(A)	1,427	転入(a)	22,714
減少 (B + b)	31,885	死亡(B)	4,091	転出(b)	27,794
4月1日現在推計人口	3,471,700	自然増減 (A - B)	▲ 2,664	社会増減 (a - b)	▲ 5,080

(2) 各月中の増減図



4 市町別人口

前月と比べ、人口が増加した市町はなかった。一方、減少した市町は浜松市（1,682人減）など35市町であった。

人口上位5市町

順位	市	(人)	順位	町	(人)
1	浜松市	765,415	1	長泉町	43,155
2	静岡市	663,524	2	函南町	35,048
3	富士市	236,781	3	清水町	30,929
4	沼津市	178,543	4	吉田町	28,080
5	磐田市	160,939	5	小山町	16,933

増減5市町

順位	市町	増加数(人)	順位	市町	減少数(人)
-	-	-	1	浜松市	1,682
-	-	-	2	静岡市	892
-	-	-	3	富士市	613
-	-	-	4	富士宮市	403
-	-	-	5	沼津市	381

自然動態増減5市町

順位	市町	増加数(人)	順位	市町	減少数(人)
-	-	-	1	静岡市	518
-	-	-	2	浜松市	406
-	-	-	3	富士市	206
-	-	-	4	沼津市	191
-	-	-	5	藤枝市	119

社会動態増減5市町

順位	市町	増加数(人)	順位	市町	減少数(人)
1	熱海市	32	1	浜松市	1,276
2	伊豆の国市	28	2	富士市	407
-	-	-	3	静岡市	374
-	-	-	4	富士宮市	309
-	-	-	5	袋井市	300

※社会動態は2市で増加、33市町で減少

推計人口についてのお問い合わせは、統計活用課人口就業班まで

TEL 054-221-2995 (直通)

統計センターしずおか <https://toukei.pref.shizuoka.jp/chosa/02-030/index.html>

令和8年4月20日
企画部統計活用課

静岡県の推計人口（令和8年4月1日現在）のポイント

（当月の特徴）

- 静岡県の推計人口は、**3,471,700人**
- 前月比で7,744人の減少（23か月連続の減）
- 世帯数は1,539,280世帯で、前月と比べ2,935世帯の増加（4か月ぶりの増）
- 動態別の内訳を見ると、自然動態が2,664人の減少、社会動態は5,080人の減少（社会動態は2か月連続の減）
- 自然動態の増加市町はなし
- 社会動態は、熱海市と伊豆の国市の2市で増加