

静岡県にいる“くま”のおはなし

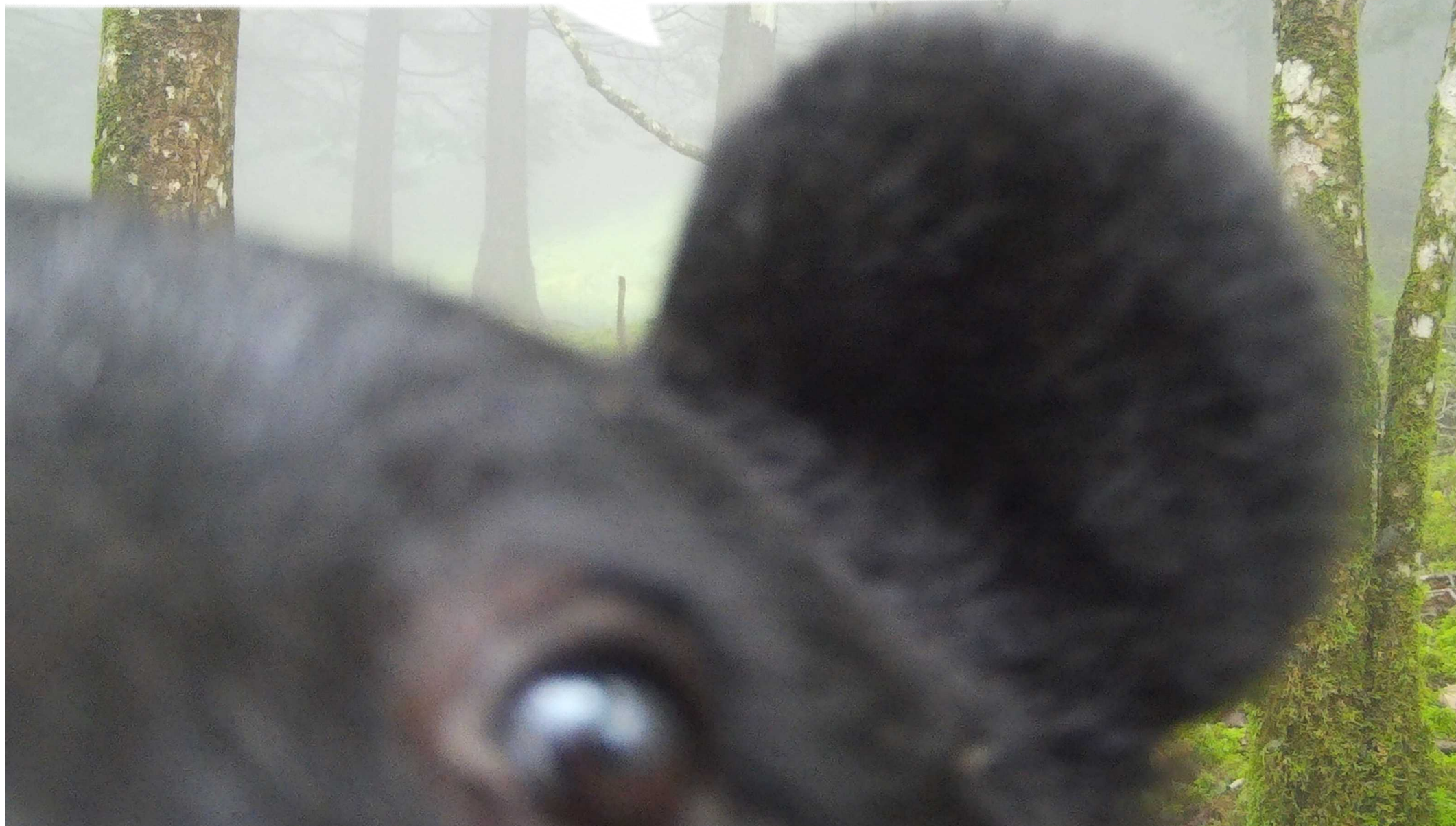


- ① クマって、どんなイメージがあるかな？
知っていることを書いてみよう。
(黄色いふせんを使ってね)



- ② グループになって、他の人のふせんを見てみよう。
何か違うことが書いてあるかもしれないね。

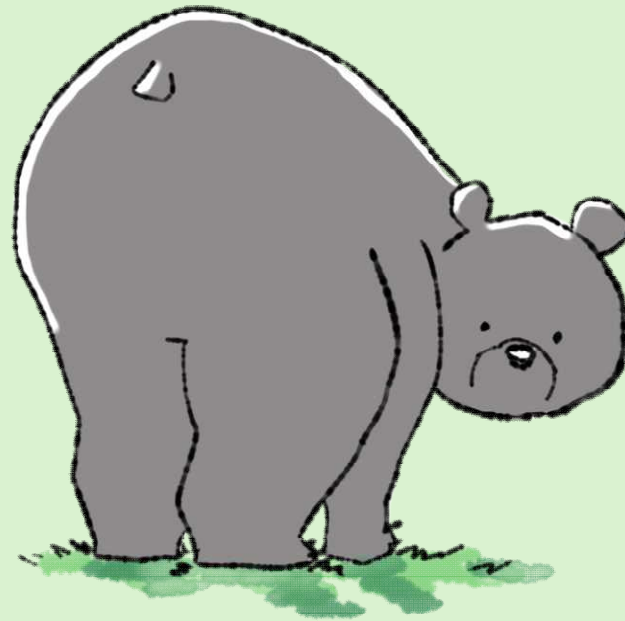
ツキノワグマのくらしをのぞいてみよう



ツキノワグマってどんな生き物？

目（視覚）

あんまり
よくない



学習能力

高い
食べ物の場所
を覚える

鼻きゅうかく（嗅覚）

とてもよい
犬<クマ

耳ちょうかく（聴覚）

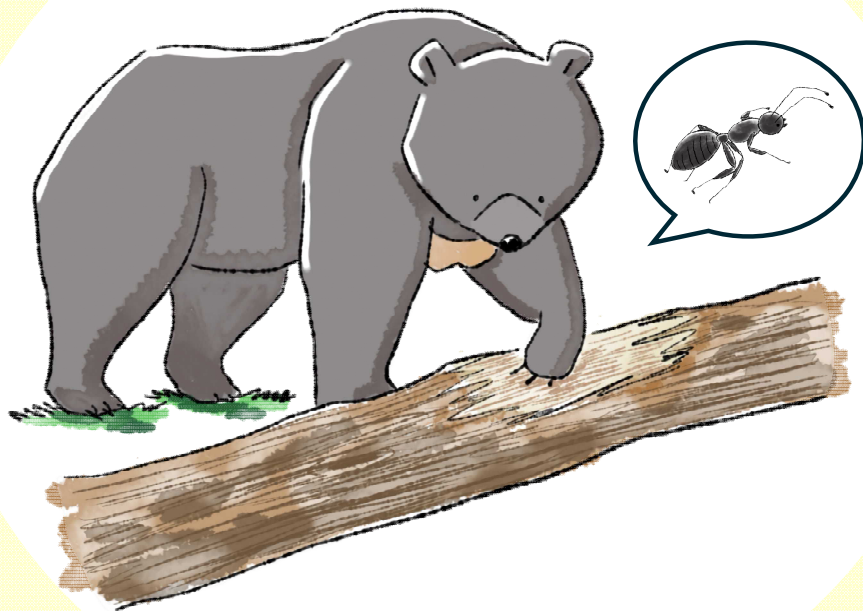
よい

けいかいしん 警戒心

とても強い

なんで人に会いやすくなるの？

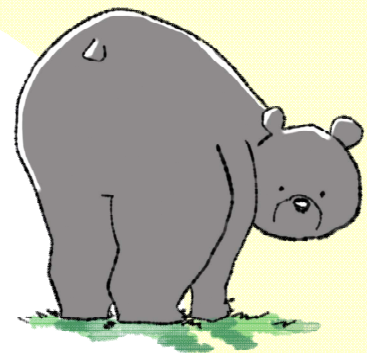
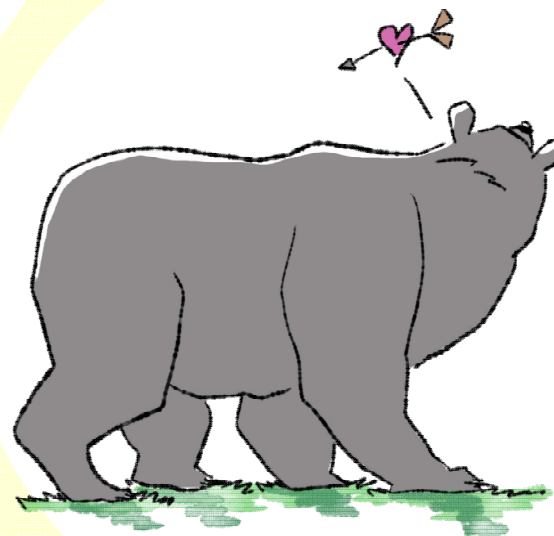
夏



食べ物が一番少ない



子グマのひとり立ち



恋の季節

最近、ツキノワグマと人のくらしの距離が近づいてきているんだ。

