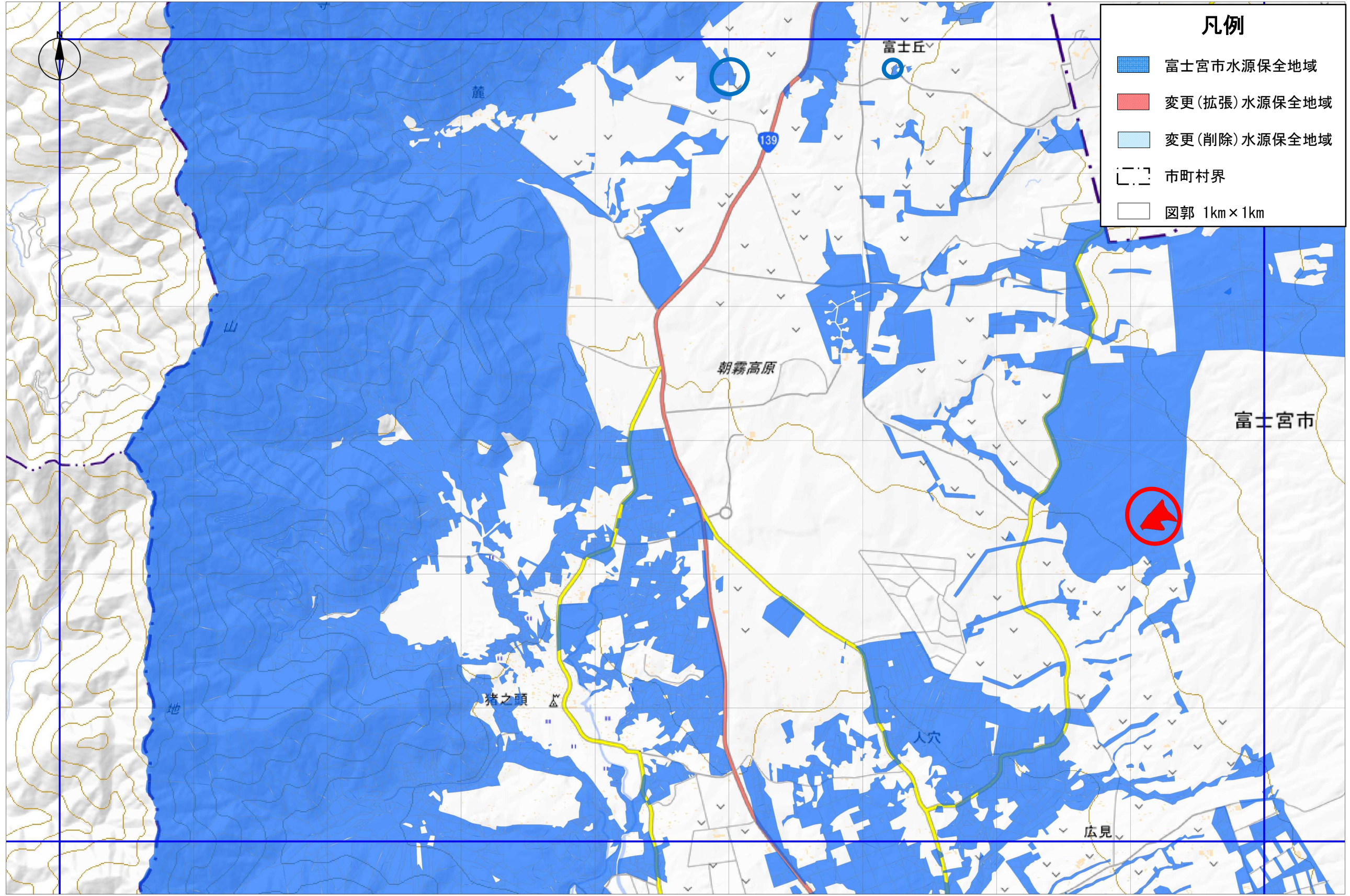


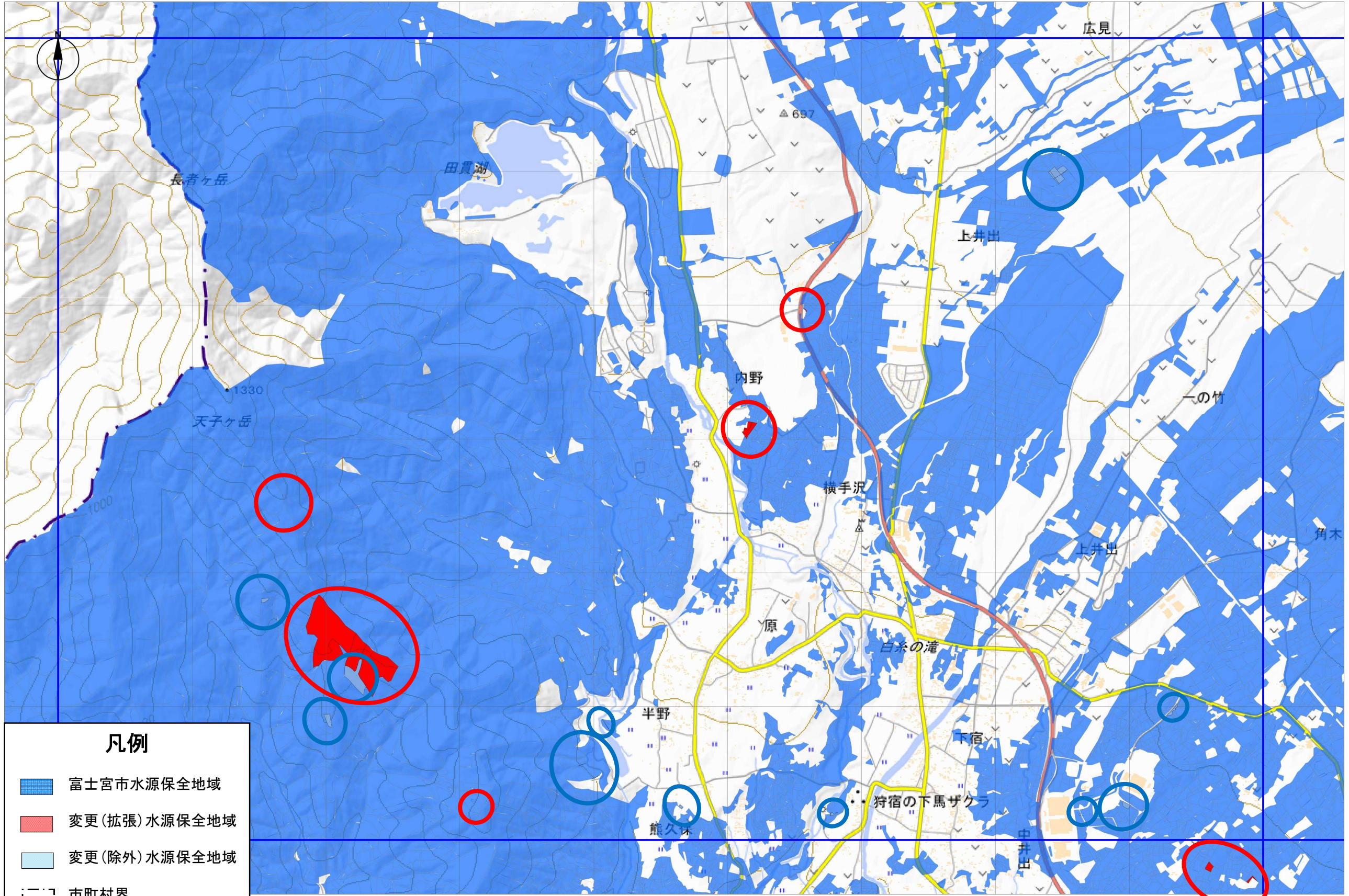
「測量法に基づく国土地理院長承認（複製）R 8JHf 7」  
「本製品を複製する場合には、国土地理院の長の承認を得なければならない。」



### 凡例

- 富士宮市水源保全地域
- 変更(拡張)水源保全地域
- 変更(削除)水源保全地域
- 市町村界
- 図郭 1km×1km

1.0km  
1:25,000

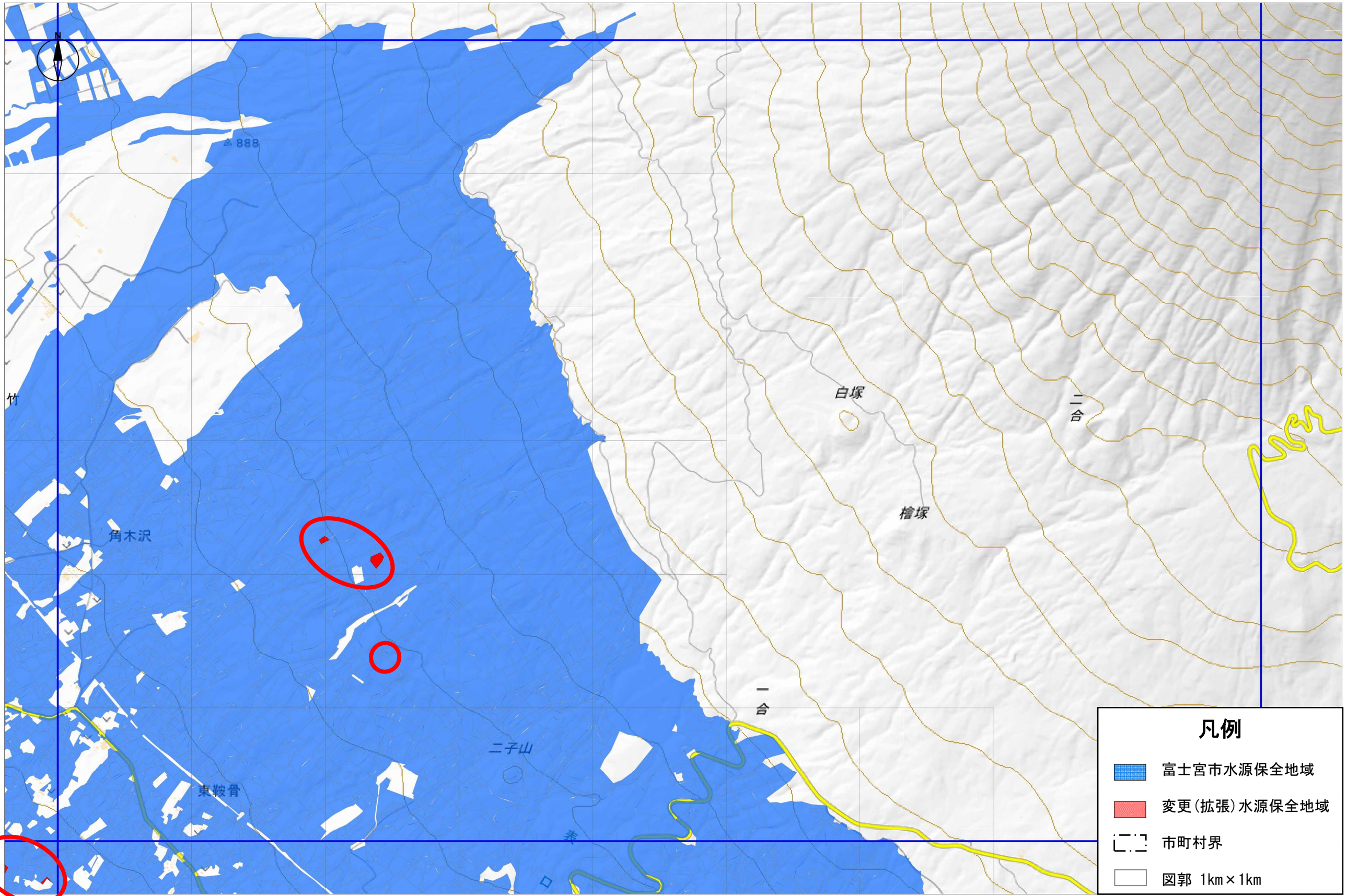


**凡例**

- 富士宮市水源保全地域
- 変更(拡張)水源保全地域
- 変更(除外)水源保全地域
- 市町村界
- 図郭 1km×1km

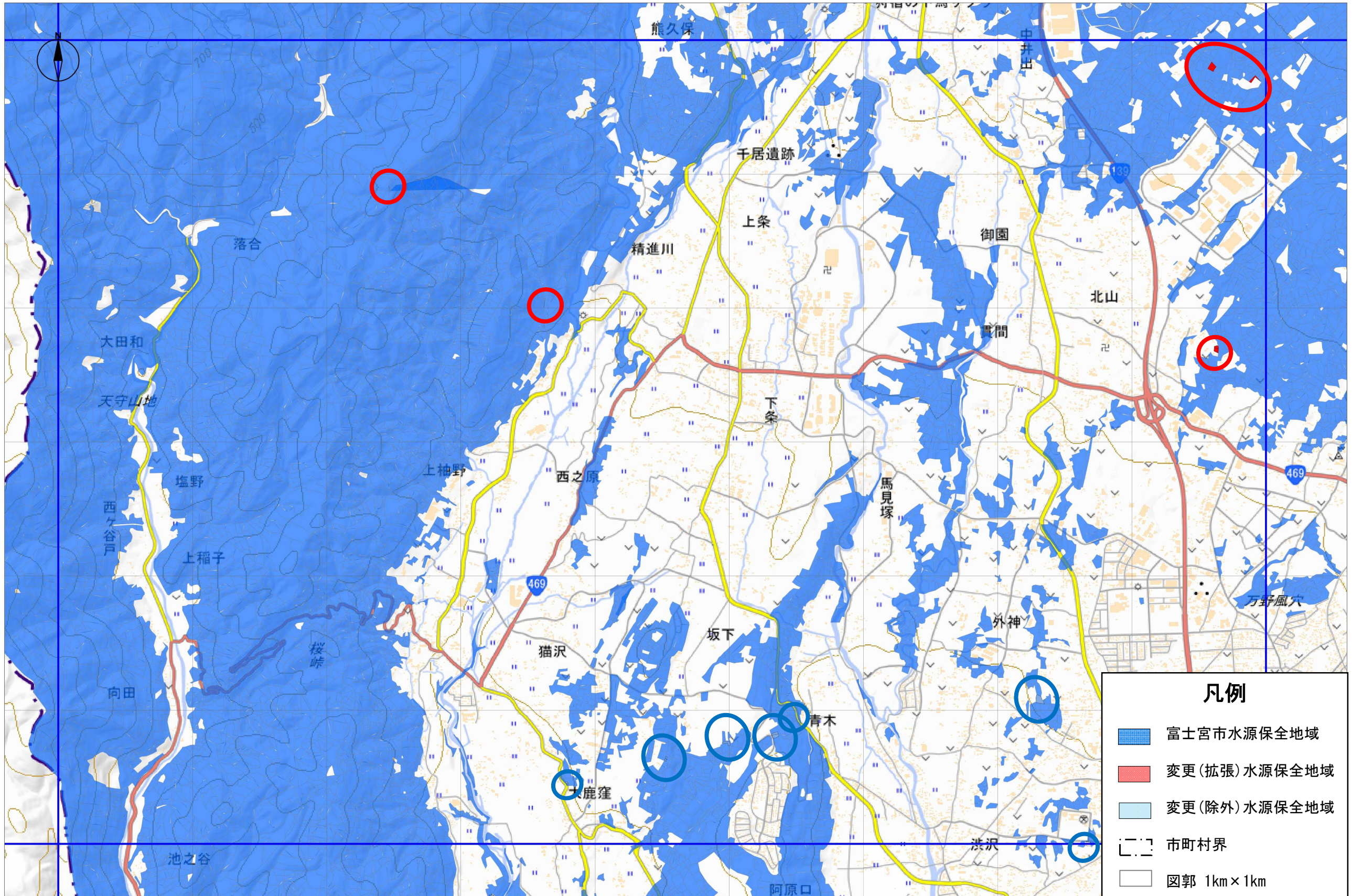
「測量法に基づく国土地理院長承認（複製）R 8JHf 7」  
「本製品を複製する場合には、国土地理院の長の承認を得なければならない。」

1.0km  
1:25,000



「測量法に基づく国土地理院長承認（複製）R 8JHf 7」  
「本製品を複製する場合には、国土地理院の長の承認を得なければならない。」

1.0km  
1:25,000

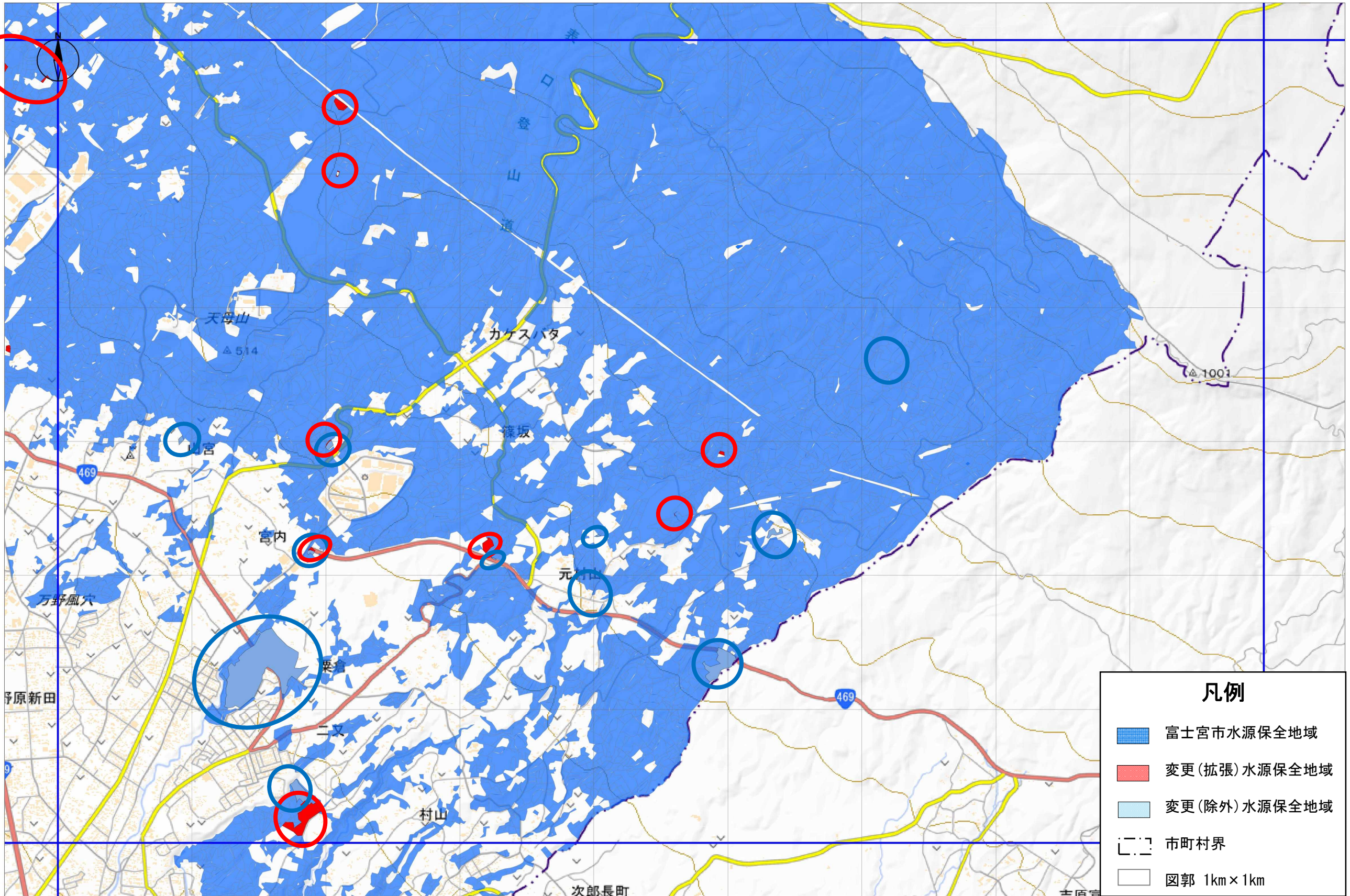


**凡例**

- 富士宮市水源保全地域
- 変更(拡張)水源保全地域
- 変更(除外)水源保全地域
- 市町村界
- 図郭 1km×1km

1.0km  
1:25,000

「測量法に基づく国土地理院長承認（複製）R 8JHf 7」  
「本製品を複製する場合には、国土地理院の長の承認を得なければならない。」



**凡例**

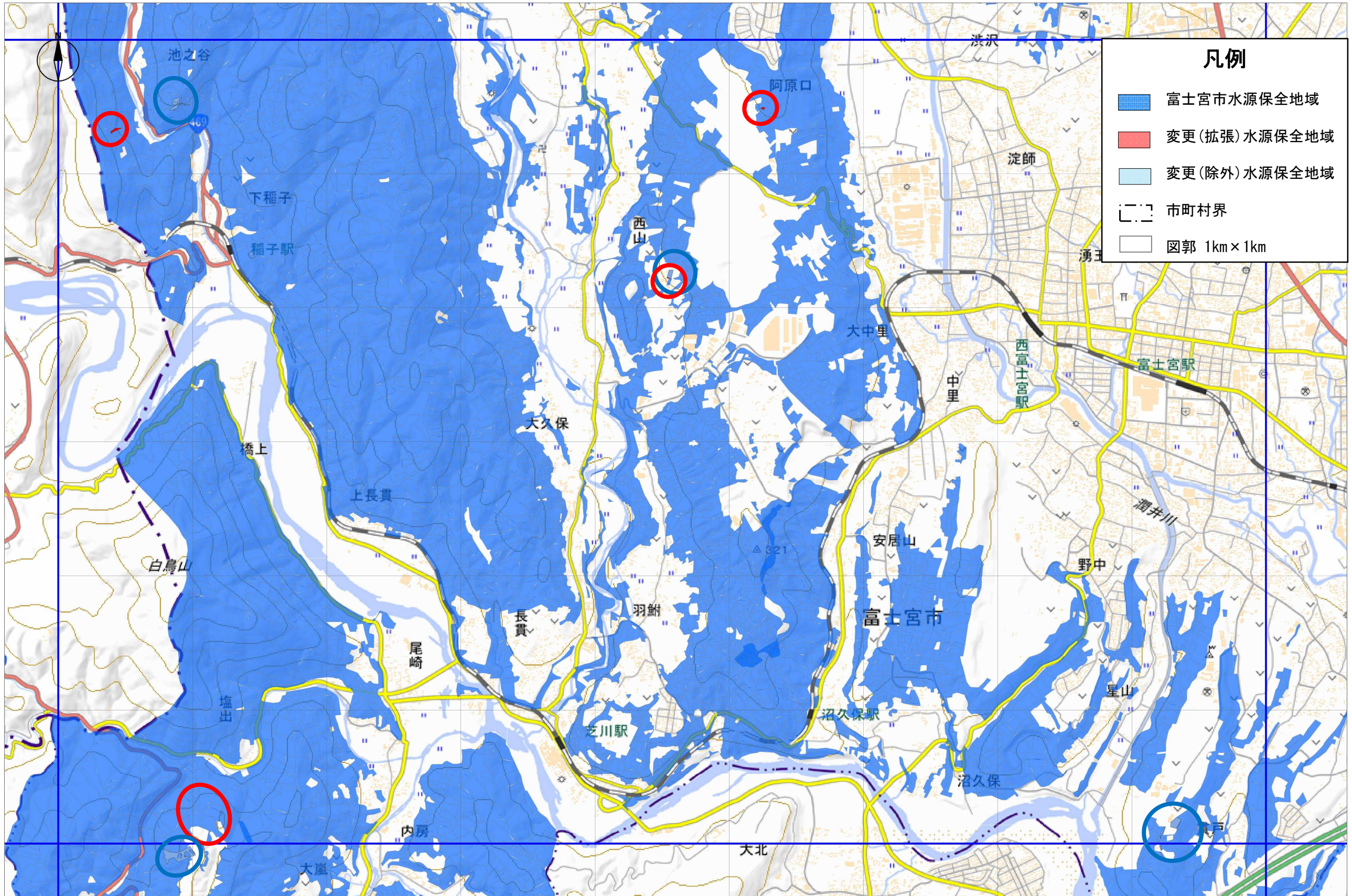
- 富士宮市水源保全地域
- 変更(拡張)水源保全地域
- 変更(除外)水源保全地域
- 市町村界
- 図郭 1km×1km

1.0km  
1:25,000

「測量法に基づく国土地理院長承認（複製）R 8JHf 7」  
「本製品を複製する場合には、国土地理院の長の承認を得なければならない。」

富士宮市水源保全地域（変更案） 1:25,000 (A3)

図郭番号0912

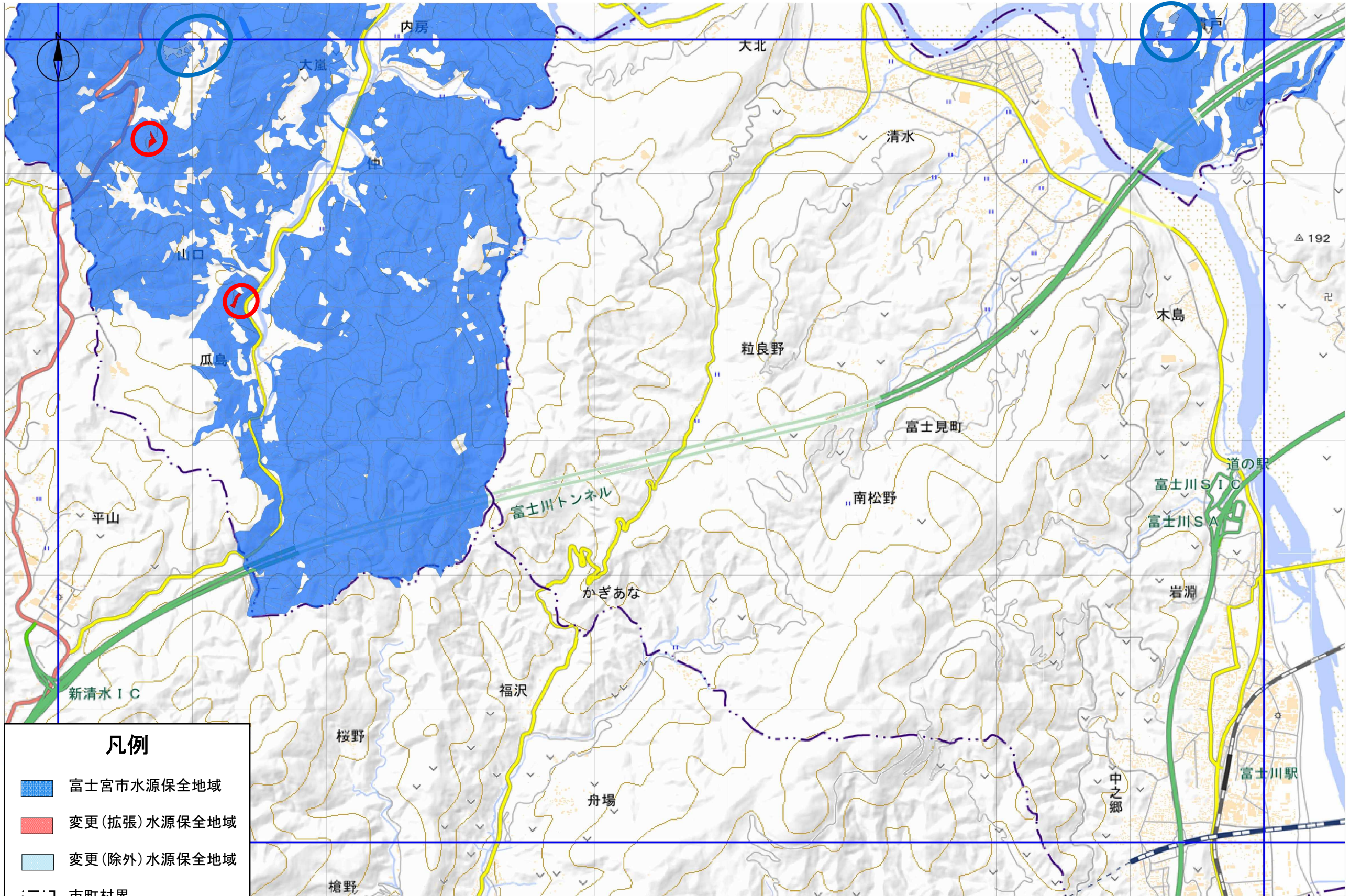


### 凡例

- 富士宮市水源保全地域
- 変更(拡張)水源保全地域
- 変更(除外)水源保全地域
- 市町村界
- 図郭 1km×1km

1.0km  
1:25,000





凡例

- 富士宮市水源保全地域
- 変更(拡張)水源保全地域
- 変更(除外)水源保全地域
- 市町村界
- 図郭 1km×1km

「測量法に基づく国土地理院長承認（複製）R 8JHf 7」  
 「本製品を複製する場合には、国土地理院の長の承認を得なければならない。」