

静岡県の推計人口

(令和7年10月1日現在から令和8年5月1日現在)
 (令和7年国勢調査人口速報集計(速報値)による再集計)

本推計人口は、令和7年10月1日現在の令和7年国勢調査人口の人口速報集計(速報値)を基準とし、これに毎月の住民基本台帳人口の増減数を加えて推計した人口であり、令和8年9月に公表予定の国勢調査人口の人口等基本集計(確定値)の公表後、再集計します。

1 概要

令和7年国勢調査の人口速報集計(速報値)による令和7年10月1日現在の静岡県の人口は**3,468,845人**となり、前回令和2年国勢調査の人口等基本集計(確定値)と比べて**164,357人の減少**となった。

また、速報値に基づき集計した令和8年5月1日現在の静岡県の人口は、**3,448,607人**となり、前月と比べ、**13人の減少**となった。

内訳をみると、自然動態が2,169人の減少(出生1,504人、死亡3,673人)、社会動態は2,156人の増加(転入17,140人、転出14,984人)となっている。

2 人口と世帯の推移

(単位:人・世帯)

年月日	区分	人口(日本人・外国人)及び世帯数				前5年間、前1か月間の増減数		
		総数	男	女	世帯数	純増減	自然動態	社会動態
国勢調査	S55. 10. 1	3,446,804	1,695,778	1,751,026	969,904	-	-	-
	60. 10. 1	3,574,692	1,759,455	1,815,237	1,033,037	127,888	-	-
	H 2. 10. 1	3,670,840	1,808,951	1,861,889	1,117,693	96,148	-	-
	7. 10. 1	3,737,689	1,841,947	1,895,742	1,204,189	66,849	5年間の増減	-
	12. 10. 1	3,767,393	1,857,031	1,910,362	1,280,984	29,704		-
	17. 10. 1	3,792,377	1,868,458	1,923,919	1,353,578	24,984	-	-
	22. 10. 1	3,765,007	1,853,952	1,911,055	1,399,140	▲ 27,370	-	-
	27. 10. 1	3,700,305	1,820,993	1,879,312	1,429,600	▲ 64,702	-	-
	R 2. 10. 1	3,633,202	1,791,118	1,842,084	1,483,472	▲ 67,103	-	-
速報値	R 7. 10. 1	3,468,845	1,707,440	1,761,405	1,501,036	▲ 164,357	令和7年国勢調査人口速報集計	
	R7. 11. 1	3,467,582	1,706,941	1,760,641	1,501,801	▲ 1,263	▲ 2,282	1,019
	R7. 12. 1	3,465,541	1,706,015	1,759,526	1,501,871	▲ 2,041	▲ 2,415	374
	R8. 1. 1	3,462,828	1,704,539	1,758,289	1,501,546	▲ 2,713	▲ 2,563	▲ 150
	R8. 2. 1	3,459,571	1,702,912	1,756,659	1,501,080	▲ 3,257	▲ 3,332	75
	R8. 3. 1	3,456,364	1,701,290	1,755,074	1,500,891	▲ 3,207	▲ 2,851	▲ 356
	R8. 4. 1	3,448,620	1,697,445	1,751,175	1,503,826	▲ 7,744	▲ 2,664	▲ 5,080
	R8. 5. 1	3,448,607	1,697,915	1,750,692	1,508,400	▲ 13	▲ 2,169	2,156

- (注1) 「R2.10.1」以前の人口は、国勢調査の人口等基本集計(確定値)である。なお、国勢調査欄の純増減は前回国勢調査からの純増減であり、この期間の人口動態の累計とは異なる。
- (注2) 「R7.10.1」以降の人口は、令和7年国勢調査の人口速報集計(速報値)をもとに住民基本台帳に基づく移動数を加減して算出したもので、令和7年国勢調査人口の確定値の公表後再集計する。
- (注3) 社会動態は、各市町町の転入転出(政令市の区相互の移動を含む)の人数を合計したものである。

3 自然・社会動態の推移

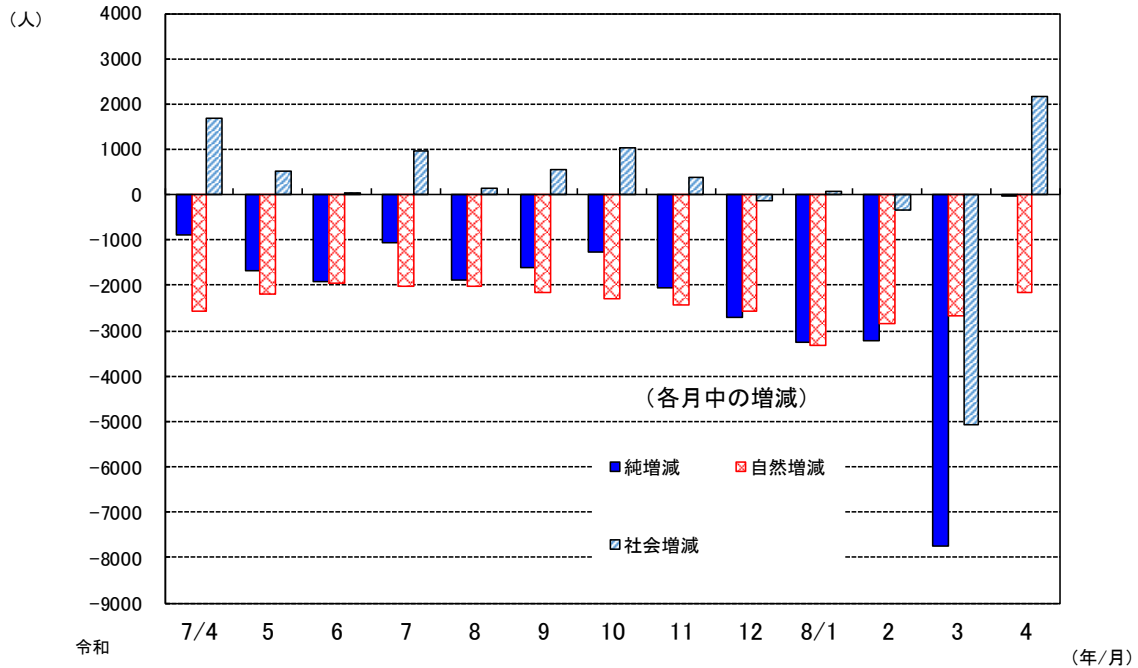
令和8年4月中の自然動態（出生、死亡）は2,169人の減少で、社会動態（転入、転出）は、2,156人の増加となった。

(1) 自然・社会動態の内訳表

(単位：人)

4月1日現在推計人口	3,448,620	自然動態		社会動態	
増加 (A + a)	18,644	出生(A)	1,504	転入(a)	17,140
減少 (B + b)	18,657	死亡(B)	3,673	転出(b)	14,984
5月1日現在推計人口	3,448,607	自然増減 (A - B)	▲ 2,169	社会増減 (a - b)	2,156

(2) 各月中の増減図



4 市町別人口

前月と比べ、人口が増加した市町は御殿場市（213人増）など14市町、減少した市町は磐田市（164人減）など21市町であった。

人口上位5市町

順位	市	(人)	順位	町	(人)
1	浜松市	761,906	1	長泉町	43,175
2	静岡市	656,443	2	函南町	34,500
3	富士市	236,379	3	清水町	30,972
4	沼津市	178,269	4	吉田町	27,731
5	磐田市	159,614	5	小山町	16,931

増減5市町

順位	市町	増加数(人)	順位	市町	減少数(人)
1	御殿場市	213	1	磐田市	164
2	沼津市	154	2	焼津市	146
3	浜松市	152	3	富士市	136
4	袋井市	122	4	湖西市	81
5	富士宮市	73	5	牧之原市	68

自然動態増減5市町

順位	市町	増加数(人)	順位	市町	減少数(人)
-	-	-	1	静岡市	455
-	-	-	2	浜松市	341
-	-	-	3	沼津市	147
-	-	-	4	富士市	138
-	-	-	5	伊東市	97

社会動態増減5市町

順位	市町	増加数(人)	順位	市町	減少数(人)
1	静岡市	518	1	磐田市	89
2	浜松市	493	2	焼津市	64
3	沼津市	301	3	湖西市	51
4	御殿場市	241	4	函南町	40
5	富士宮市	152	4	牧之原市	40

※社会動態は23市町で増加、11市町で減少、1町で同数

推計人口についてのお問い合わせは、統計活用課人口就業班まで

TEL 054-221-2995 (直通)

統計センターしずおか <https://toukei.pref.shizuoka.jp/chosa/02-030/index.html>

令和8年5月29日
企画部統計活用課

静岡県の推計人口（令和8年5月1日現在）のポイント

（当月の特徴）

- 静岡県の推計人口は、**3,448,607人**
- 前月比で13人の減少（24か月連続の減）
- 世帯数は1,508,400世帯で、前月と比べ4,574世帯の増加（2か月連続の増）
- 動態別の内訳を見ると、自然動態が2,169人の減少、社会動態は2,156人の増加（社会動態は3か月ぶりの増）
- 自然動態の増加市町はなし
- 社会動態は、静岡市と浜松市などの23市町で増加