



静岡県動物愛護センター

しっぽのバトン

要覧

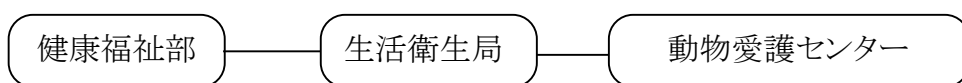


デジタル要覧はこちら

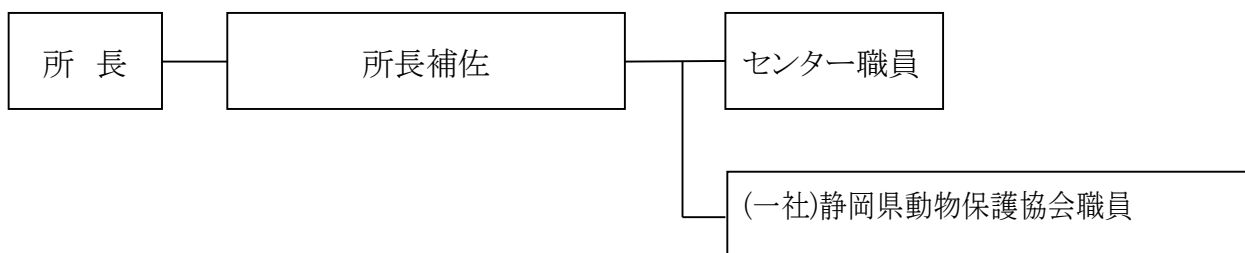
1 経 緯

- 昭和 50 年 4 月 浜松市大山町(現 浜松市中央区大山町)に「静岡県ドッグセンター」が開設
- 昭和 60 年 4 月 名称を「静岡県動物管理指導センター」に改称
- 令和 4 年 12 月 「(仮称)静岡県動物愛護センター基本構想」を策定し、殺処分施設としての機能を転換した動物愛護のシンボル施設として、県立富士見学園跡地(富士市大淵)に(仮称)動物愛護センターを整備することとした。
- 令和 7 年 11 月 静岡県動物愛護センターが開所

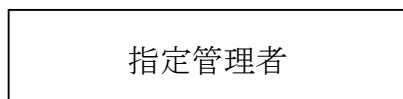
2 組 織



<職員構成>



<庁舎管理等>



3.仕事の内容

- 動物愛護と適正飼養の普及啓発
 - ・ 動物愛護教室等の動物愛護管理事業
 - ・ 動物介在活動(動物ふれあい訪問活動等)
 - ・ 飼育講習会(犬猫の譲渡希望者講習会、学校飼育動物学習会等)
 - ・ 災害時における愛玩動物対策行動指針及び同行避難の周知
- 動物の保護と管理
 - ・ 犬猫の苦情処理及び正しい飼い方の指導
 - ・ 狂犬病予防法に基づく犬の保護
 - ・ 犬猫の譲渡
 - ・ 動物の虐待防止に関する指導及び措置
- 動物由来感染症の実態把握(調査研究)

4 施設の概要

I 施設面積 19,660 m² (未利用の土地を含めた面積は 27,506 m²)

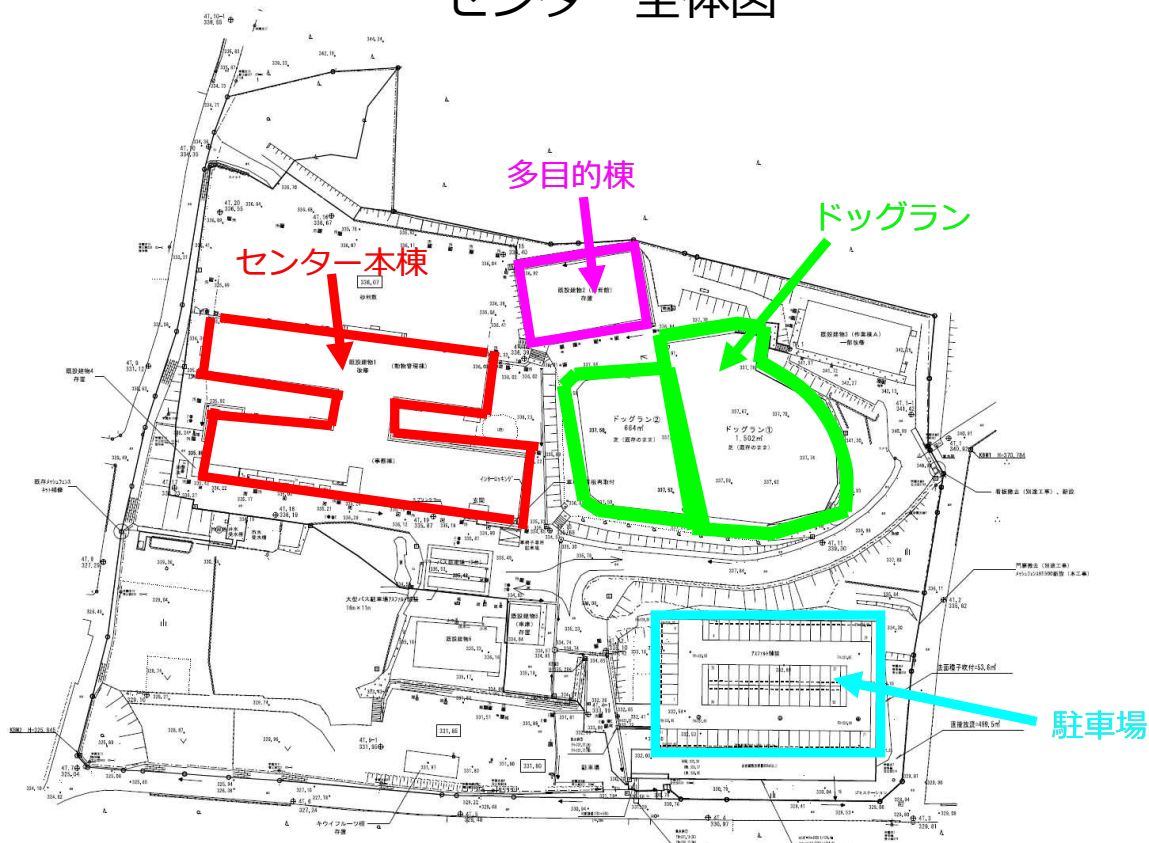
II 建 物

名 称	建築面積	延面積	構 造	内 訳
センター本棟	m ² 2,094	m ² 2,224	RC造 (2階)	事務室・犬猫飼育室・トイレ・手術室・検査室・研修ルーム・ふれあいエリア・ボランティアルーム・啓発展示エリア等
多目的棟	575	555	S造 (1階)	
車 庫	72	72	S造 (1階)	
プロパンボンベ庫	8	8	CB造 (1階)	
倉 庫	313	313	S造 (2階)	
計	3,062	3,172	—	—

III その他

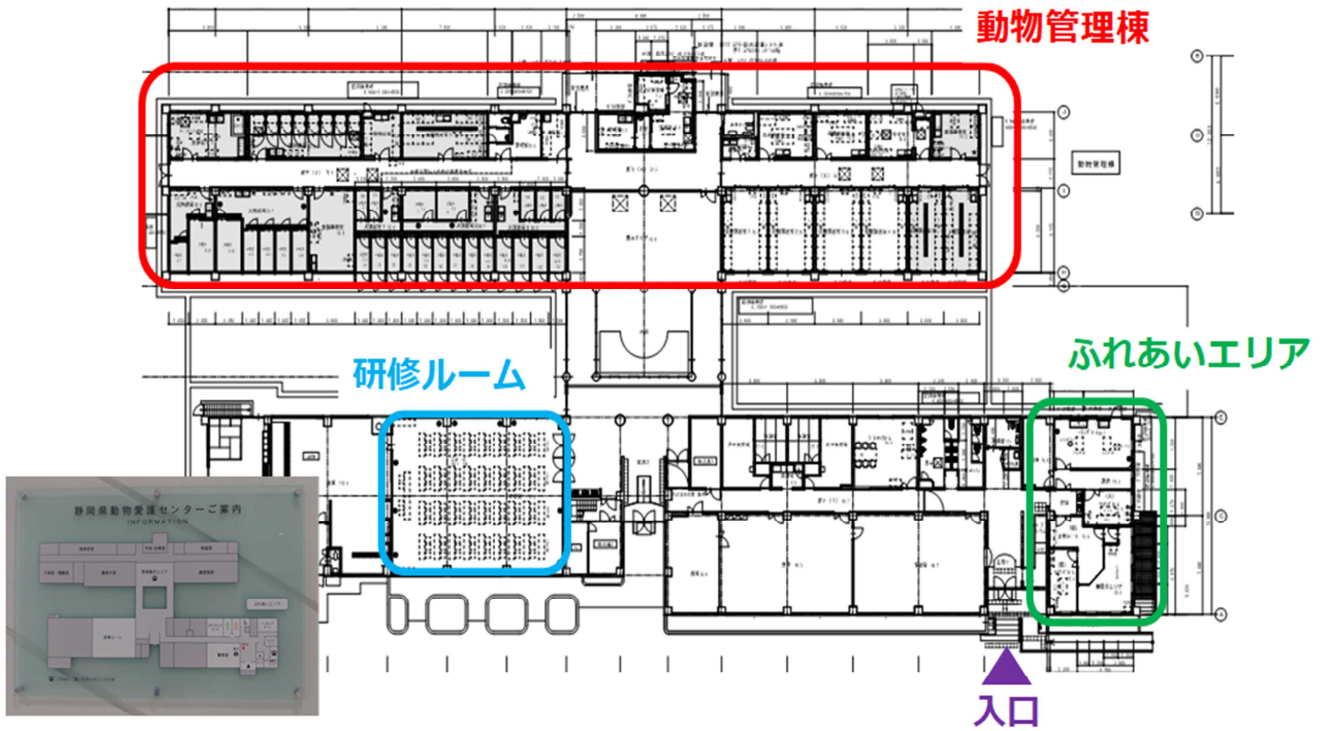
名 称	建築面積		備 考
ドッグラン	ドッグラン1	m ² 1,502	全犬種用
	ドッグラン2	664	小型犬用
駐車場		1,890	70台
計		4,056	

センター全体図

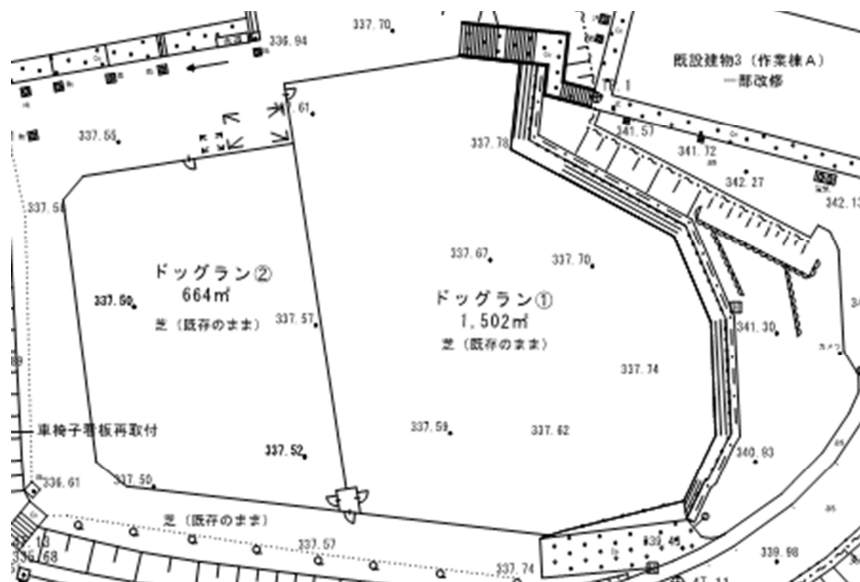


5 建物等平面図

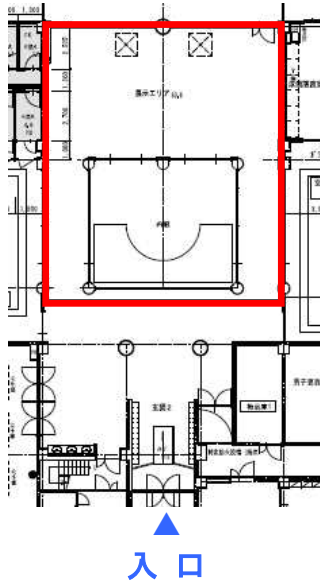
動物愛護センター本棟



ドッグラン



(啓発展示エリア)

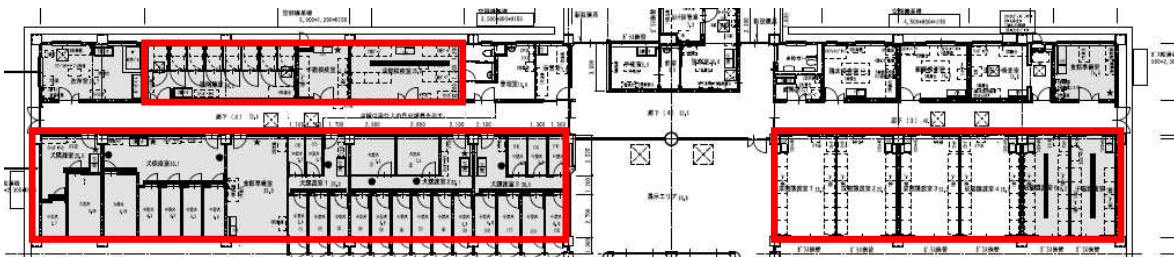


◀ 動物愛護啓発
ポスターの展示



施設見学

(動物飼育室)



犬飼育室



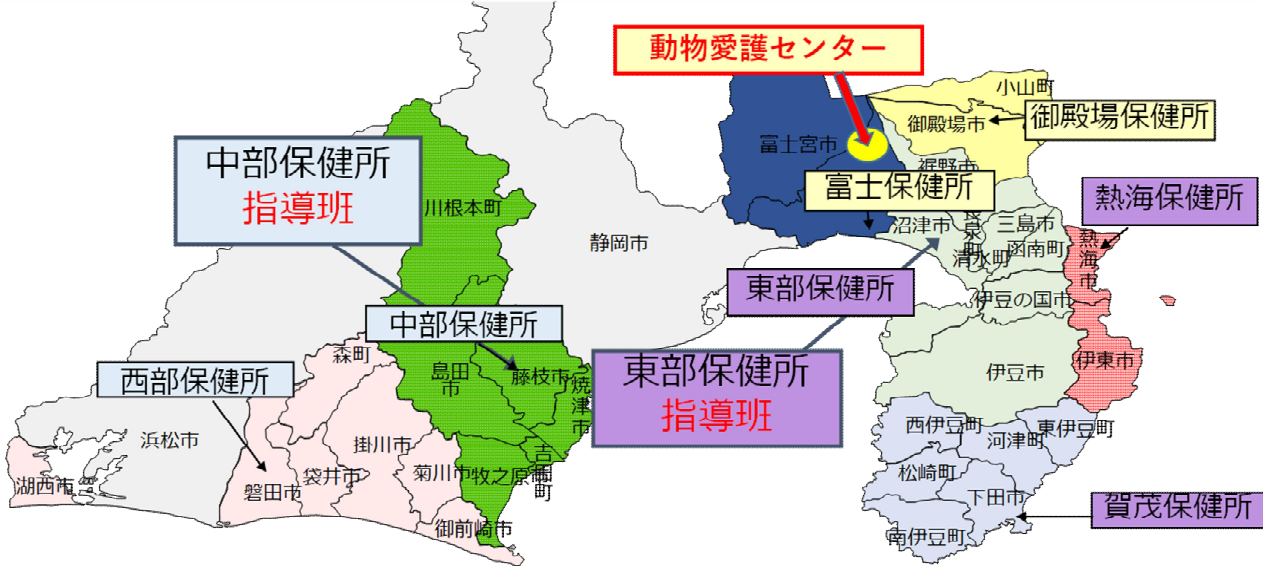
猫飼育室



7 動物保護管理行政

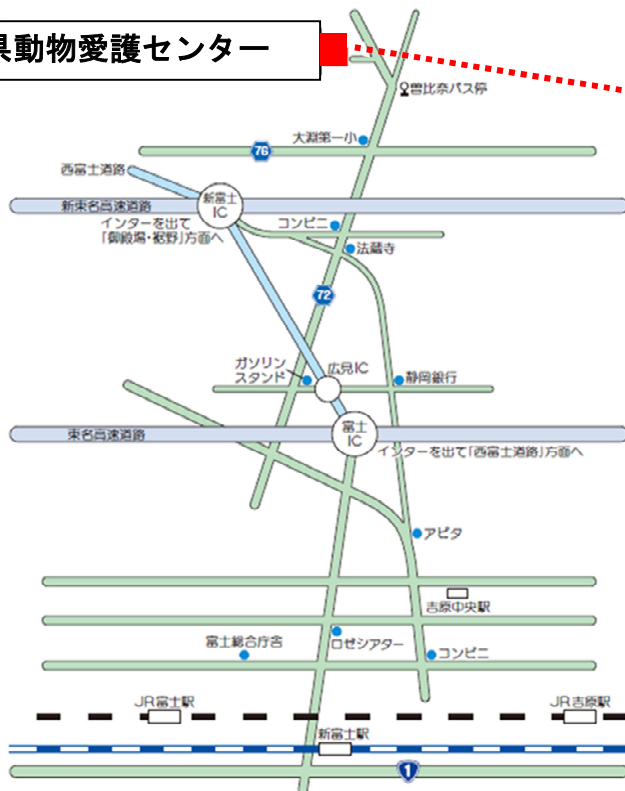
静岡県の動物愛護管理体制

- ▶保健所：7ヶ所（内訳：賀茂、熱海、東部、御殿場、富士、中部および西部保健所）
- ▶動物保護収容：3ヶ所（内訳：東部、中部保健所、動物愛護センター）



8 交通案内図

静岡県動物愛護センター



交通機関

- JR東海道線富士駅より
富士急静岡バス「曾比奈線」にて
「曾比奈」下車(所要時間34分)、
徒歩5分
- JR富士駅よりタクシーで40分
(10m)
- 新東名高速道路「新富士I・C」
より車で10分(5km)

静岡県動物愛護センター

静岡県富士市大淵 2158

〒417-0801

TEL (0545) 30-6875

FAX (0545) 30-6870



幸福度日本一の静岡県



静岡県動物愛護センター
しっぽのバトン

