

西部特別支援学校

所在地	浜松市北区 地内
建物用途	特別支援学校
構造・規模	庁舎棟:鉄骨造2階建 延床面積9,068.299㎡ 体育館:木造平屋建 延床面積633.06㎡ バス車庫:鉄骨造平屋建 延床面積157.50㎡ プール付属棟:鉄骨造平屋建 延床面積74.50㎡
工期	平成28年3月18日～平成29年2月28日
総工事費	2,634,203千円
発注者	静岡県
設計者	企業組合 針谷建築事務所
施工者	○校舎棟 常盤工業(株)(建築)、松川電(株)(電気設備)、つばい工業(株)(機械設備) ○体育館、バス車庫、プール付属棟 (株)浜建(建築)、松川電気(電気設備)、つばい工業(株)(機械設備)
建物の コンセプト 特徴	・「静岡県立特別支援学校施設整備計画(平成23年3月策定)」に基づき、旧引佐高等学校(現浜松湖北高等学校)実習地跡地へ移転整備を行った。 ・校舎棟は、児童生徒の障害の重度・重複化及び多様化に対応できる教育環境とするため、車椅子利用者等が安全に安心して利用できるよう、玄関には雨天でも車寄せが可能な大きな庇を、廊下は幅を広くするとともに車椅子置場を設置している。 ・体育館は、大断面集成材による木造とし、校舎棟の腰壁には杉板を貼るなど、積極的な木造・木質化に努めている。
特記事項 (設計者選 定方法等)	(工事一覧) 平成27年度 西部特別支援学校校舎棟新築工事(建築) 平成27年度 西部特別支援学校校舎棟新築工事(電気設備) 平成27年度 西部特別支援学校校舎棟新築工事(機械設備) 平成27年度 西部特別支援学校体育館他新築工事(建築) 平成28年度 西部特別支援学校体育館他新築工事(電気設備) 平成28年度 西部特別支援学校体育館他新築工事(機械設備)

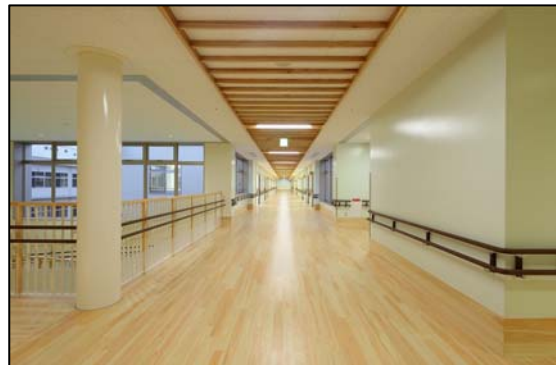


外観

西部特別支援学校



庁舎棟(東昇降所)



庁舎棟(廊下)



庁舎棟(図書室)



体育館(アリーナ)

1階平面図

