

みんなで防ごう土砂災害

日頃の備えと早めの避難を心掛け、土砂災害による被害を防ぎましょう！！

土砂災害に対する日頃の備え



テレビやラジオの
気象情報に気を配る。
「土砂災害警戒情報」
に注意しましょう。



家族との連絡先、
避難場所、避難経路を
確認する。



家や施設のまわりの
「土砂災害警戒区域」
「土砂災害危険箇所」
を調べておく。

避難場所や避難経路は、お住まいの市町にお問い合わせください。

「土砂災害警戒情報」の発表地区
「土砂災害警戒区域」、「土砂災害危険箇所」の位置
の確認方法は、裏面を御確認ください。

《土砂災害の前兆現象》

—こんな時にはすぐに避難しましょう—

土石流	 山鳴りがする	 川の水が濁り、水と一緒に 倒れた木が流れてくる	 雨は降り続けているのに 川の水が減る
地すべり	 地面がひび割れ 湧水が出る	 井戸水が濁る	 風もないのに 山の木がザワザワする
がけ崩れ (急傾斜地の崩壊)	 がけから急に水が湧き出る	 がけにひび割れができる	 がけから小石がバラバラ 落ちてくる

静岡県交通基盤部
砂防課

TEL.054-221-3044
FAX.054-221-3564
mail: sabo@prefshizuoka.jp

県砂防課ウェブサイトQRコード



土砂災害警戒情報の確認方法

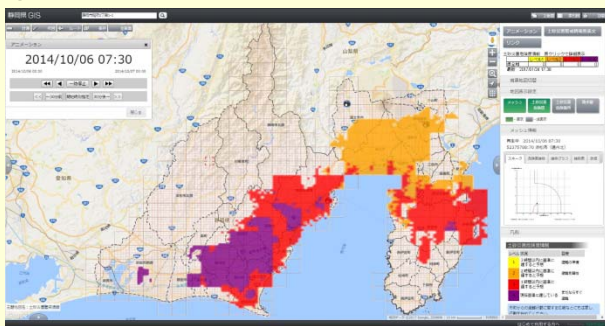
① 静岡県砂防課ウェブサイトへアクセスする。
<http://www.pref.shizuoka.jp/kensetsu/ke-350/>
 検索サイトで「静岡県砂防課」と検索するか、
 表面のQRコードを読み込む方法でもアクセスできます。



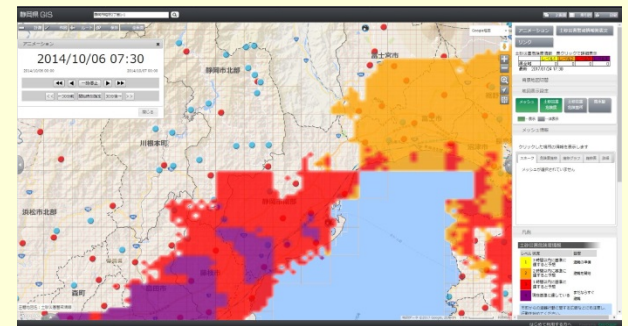
← ここをクリック

② 赤色ボタン(静岡県土砂災害警戒情報)をクリックすると「静岡県GIS」が開きます。

<https://www.gis.pref.shizuoka.jp/?mp=9004-1>
 を直接入力してもアクセスできます。



③ 「静岡県GIS」が開いたら、マウスを動かしてスクロールし、お住まいの地域を拡大してください。



④ メッシュに色が表示されている地域は、土砂災害の危険度が高まっています。
 市町からの防災情報等にも注意し、早め早めに安全な避難場所に避難しましょう。

《メッシュの表示と対応例》

危険度	色	状況	対応例
↑ 高 ↓ 低	紫	実況で 土砂災害警戒情報の基準に到達	・土砂災害警戒情報の発表 ・避難勧告等の発令 ・要配慮者は避難行動を開始 ・避難準備・高齢者等避難開始の発令
	赤	1時間後の予測で 土砂災害警戒情報の基準に到達	
	橙	2時間後の予測で 土砂災害警戒情報の基準に到達	
	黄	3時間後の予測で 土砂災害警戒情報の基準に到達	
	黄	3時間後の予測で 土砂災害警戒情報の基準に到達	

「土砂災害警戒区域」等の確認方法

① 静岡県砂防課ウェブサイトへアクセスする。
 ※ 上記参照。



← ここをクリック

② 水色ボタン(土砂災害情報マップ)をクリックすると、「土砂災害危険箇所マップ」「土砂災害警戒区域・特別警戒区域マップ」のボタンがある画面が開きます。



← ここをクリック

③ 各マップのボタンをクリックすると「静岡県GIS」が開きます。

左上の白い欄に「住所・キーワード」を入力し、お住まいの周辺の「土砂災害警戒区域」「土砂災害危険箇所」を確認してください。

<https://www.gis.pref.shizuoka.jp/?mp=9002>(警戒区域)



住所・キーワードを入力

検索結果をクリック

<https://www.gis.pref.shizuoka.jp/?mp=9001>(危険箇所)



住所・キーワードを入力

検索結果をクリック