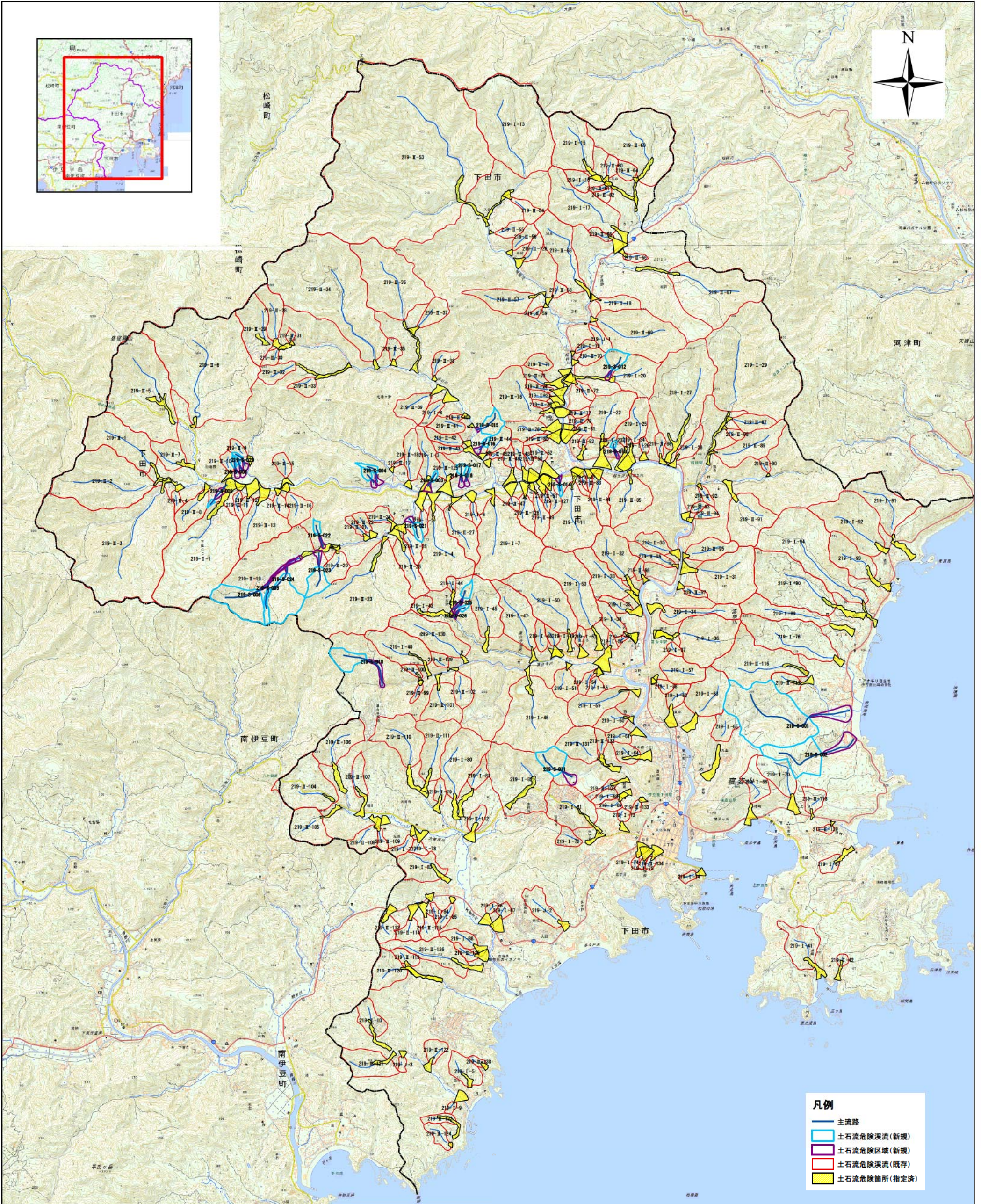


土石流抽出結果平面図（下田市）



- 凡例**
- 主流路
 - 土石流危険渓流(新規)
 - 土石流危険区域(新規)
 - 土石流危険渓流(既存)
 - 土石流危険箇所(指定済)

土石流抽出結果平面図（下田市）

1:25,000

渓流番号 219 - I - 001
 市町コード 渓流区分 渓流番号
 ※渓流区分のSは新規箇所を示す

