



提供日 2019/05/24
 タイトル 保育所等利用待機児童数（平成31年4月1日現在）速報
 担当 健康福祉部こども未来局こども未来課
 連絡先 施設整備班 TEL 3758

1 概要

- 待機児童数は212人で、昨年度の325人から113人減
 減の内訳は、県所管分47人、浜松市66人の減（静岡市は引き続き0人）
- 待機児童の発生市町数は、昨年度と同様、15市町
 富士市など2市で待機児童を解消した一方で、島田市など2市で新たに発生
- 本年度の待機児童数は、子ども・子育て支援新制度が施行された平成27年以降で最小
- 待機児童212人のうち、3歳未満児が198人で93.4%

2 待機児童の状況

(1) 申込児童数等

(単位：人)

区分	平成30年度	平成31年度	増減
利用定員数 A	70,266	72,162	1,896
申込児童数 B	66,035	68,008	1,973
利用児童数 C	63,742	65,729	1,987
利用できなかった児童数 D =B-C	2,293	2,279	△ 14
他施設を利用 E	606	577	△ 29
求職活動を休止 F	183	114	△ 69
特定の保育所等のみ申込み G	1,131	1,294	163
育児休業延長 H	48	82	34
小計 I =E+F+G+H	1,968	2,067	99
待機児童数 J =D-I	325	212	△ 113

(2) 市町別待機児童数

(単位：人)

市町名	平成30年4月	平成31年4月	増減	市町名	平成30年4月	平成31年4月	増減
袋井市	28	58	30	三島市	3	5	2
浜松市	97	31	△ 66	磐田市	6	5	△ 1
掛川市	46	21	△ 25	湖西市	5	5	0
沼津市	13	15	2	焼津市	23	4	△ 19
島田市	0	15	15	伊豆の国市	0	1	1
清水町	8	12	4	富士市	2	0	△ 2
伊東市	37	11	△ 26	菊川市	25	0	△ 25
御前崎市	23	11	△ 12	合計	325	212	△ 113
函南町	7	9	2	県所管	228	181	△ 47
長泉町	2	9	7	発生市町計	15市町	15市町	0市町

(3) 年齢別待機児童数

(単位：人)

区分	0歳	1歳	2歳	3歳	4歳以上	計
平成31年度 a	19	129	50	13	1	212
平成30年度 b	27	220	68	10	0	325
増減 c =a-b	△ 8	△ 91	△ 18	3	1	△ 113

(4) 市町別発生要因

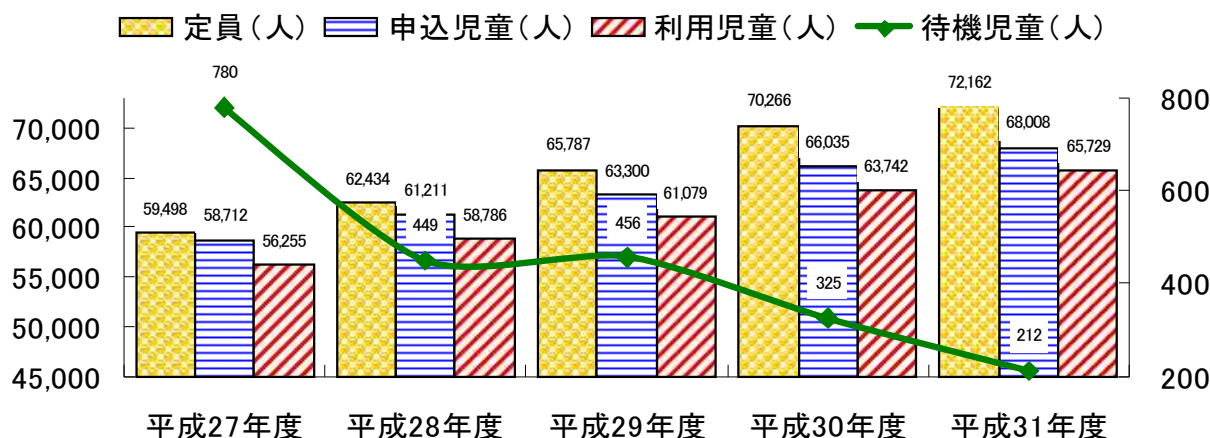
保育の受け皿の不足	申込者増に対して定員増が追いついていない	三島市、島田市、焼津市、袋井市、湖西市、御前崎市、伊豆の国市、函南町、清水町、長泉町
	定員に余裕があっても、希望する地域や年齢の受入枠と合わない	浜松市、沼津市、伊東市、磐田市
保育士の不足	より多くの保育士が必要となる3歳未満児の申込増	三島市、伊東市、島田市、磐田市、焼津市、掛川市、袋井市、湖西市、御前崎市、清水町

3 今後の対応

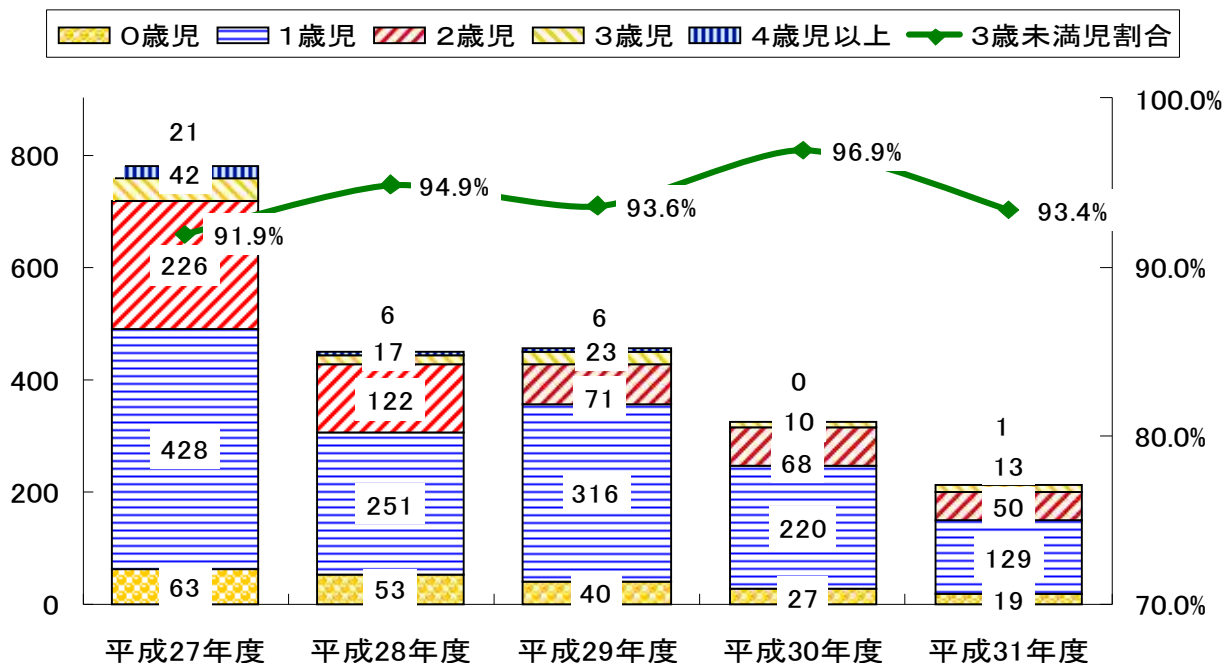
保育の量的拡大	<ul style="list-style-type: none"> 市町子ども・子育て支援事業計画（第二期）の策定支援 保育所や認定こども園等の着実な整備促進 小規模保育事業所の促進
保育士の確保	<ul style="list-style-type: none"> 潜在保育士の復帰支援や保育士修学資金等の貸付 保育士の処遇改善と資質向上のためのキャリアアップ研修

《参考》

1 保育所等申込状況（各4月1日現在）



2 年齢別待機児童数



3 利用できなかった児童数の状況（前年比較）

（単位：人）

No.	市町名	平成30年度										平成31年度									
		利用できなかった児童数 D										利用できなかった児童数 D									
		待機児童定義除外児童数 I										待機児童定義除外児童数 I									
		他施設利用 E				求職活動 休止 F	特定保育 希望 G	育休中 H	待機 児童数 J	他施設利用 E				求職活動 休止 F	特定保育 希望 G	育休中 H	待機 児童数 J				
幼稚園	国庫補助等	企業主導	地方単独	幼稚園	国庫補助等					企業主導	地方単独										
1	静岡市	98	98					86	12		162	162		9	4	4	120	25			
2	浜松市	491	394	4		26	70	29	265		97	446	415	12		70	35	11	287		31
3	沼津市	69	56			2	3		51		13	74	59			5			54		15
4	熱海市	6	6						6			14	14						14		
5	三島市	136	133	19		5			109		3	154	149	19		4			124	2	5
6	富士宮市	48	48			28			17	3		71	71			52			17	2	
7	伊東市	88	51	24		9		6	9	3	37	40	29	21			1	7			11
8	島田市	6	6						6			53	38						38		15
9	富士市	108	106			6		17	83		2	96	96			14		5	77		
10	磐田市	170	164	3		38	2	29	79	13	6	126	121	2		10	6		98	5	5
11	焼津市	185	162	29		14	24	9	86		23	87	83	13		11	11	7	29	12	4
12	掛川市	161	115	43		8	28	13	23		46	204	183	45		30	30	13	65		21
13	藤枝市	19	19	6					13			36	36	10		5			21		
14	御殿場	76	76			9		22	45			58	58					22	36		
15	袋井市	212	184	5		47	29		97	6	28	176	118			16	23		65	14	58
16	下田市	9	9			9						11	11			11					
17	裾野市	76	76			39		12	25			94	94						94		
18	湖西市	45	40	5		4		9	20	2	5	49	44	8		1		16	19		5
19	伊豆市																				
20	御前崎市	24	1							1	23	57	46	20				5	5	16	11
21	菊川市	82	57	12					40	5	25	55	55	13		1		9	31	1	
22	伊豆の国市	13	13						13			19	18						18		1
23	牧之原市	3	3						3			2	2						2		
24	東伊豆町																				
25	河津町											1	1			1					
26	南伊豆町																				
27	松崎町																				
28	西伊豆町																				
29	函南町	54	47			1		29	15	2	7	53	44			1		17	21	5	9
30	清水町	47	39			14			25		8	55	43			13			30		12
31	長泉町	60	58			7	28	8	15		2	80	71			10	39	4	18		9
32	小山町											1	1						1		
33	吉田町											3	3						3		
34	川根本町																				
35	森町	7	7			1	5			1		2	2	1			1				
	合計	2,293	1,968	150		267	189	183	1,131	48	325	2,279	2,067	164	9	250	154	114	1,294	82	212
	県所管	1,704	1,476	146		241	119	154	780	36	228	1,671	1,490	152		180	115	99	887	57	181

※ 静岡市の国庫補助等の9人は特例保育利用

4 定員増の状況

区分	平成30年度完成分（平成31年4月1日反映）				令和元年度完成分（令和2年4月1日反映）				備考
	箇所数	定員増	2号		箇所数	定員増	3号		
			2号	3号			2号	3号	
国庫補助金等による整備	19	1,045	600	445	25	1,181	639	542	
認可保育所	8	62	21	41	11	164	91	73	
県所管	4	△ 188	△ 129	△ 59	4	△ 96	△ 53	△ 43	認定こども園移行
静岡市	1	10	0	10	2	20	0	20	
浜松市	3	240	150	90	5	240	144	96	
認定こども園	11	983	579	404	14	1,017	548	469	
県所管	6	654	397	257	10	862	470	392	
静岡市	2	99	48	51	3	85	38	47	
浜松市	3	230	134	96	1	70	40	30	
独自整備	22	329	255	74	6	△ 26	△ 31	5	認定こども園移行
定員改定	13	△ 90	△ 97	7	0	△ 70	△ 37	△ 33	現状に合わせた定員改定
認可保育所等計	54	1,284	758	526	31	1,085	571	514	
国庫補助金等による整備	20	364	21	343	8	141	6	135	
家庭的保育	0	0	0	0	0	0	0	0	
県所管	0	0	0	0	0	0	0	0	
静岡市	0	0	0	0	0	0	0	0	
浜松市	0	0	0	0	0	0	0	0	
小規模保育事業所	17	306	0	306	6	95	0	95	
県所管	12	216	0	216	6	95	0	95	
静岡市	5	90	0	90	0	0	0	0	
浜松市	0	0	0	0	0	0	0	0	
事業所内保育	3	58	21	37	2	46	6	40	
県所管	2	40	21	19	2	46	6	40	
静岡市	1	18	0	18	0	0	0	0	
浜松市	0	0	0	0	0	0	0	0	
独自整備	15	226	0	226	3	32	0	32	
定員改定	9	22	0	22	0	0	0	0	
地域型保育事業計	44	612	21	591	11	173	6	167	
合計	98	1,896	779	1,117	42	1,258	577	681	

※ 2号は3歳児以上、3号は3歳児未満