

感染症の予防及び感染症の患者に対する医療に関する法律 **感染症発生動向調査 感染症週報**

静岡県環境衛生科学研究所感染症情報センター / 静岡県健康福祉部疾病対策課

目次

発生動向総覧	P 1 ~ 3
感染症発生動向警報システムによる保健所の警報状況	P 3
指定届出機関からの特記事項欄コメント	P 3 ~ 5
全数把握感染症集計表	P 6
定点把握感染症集計表	P 7 ~ 11
定点把握感染症推移グラフ	P 12 ~ 16
定点把握感染症集計表(月報)	P 17 ~ 20
定点把握感染症推移グラフ(月報)	P 21 ~ 22



発生動向総覧

《第3週コメント》1月28日集計分

全数届出の感染症

- 1 類感染症 報告なし
- 2 類感染症 結核(熱海(2)、東部(2)、富士(1)、中部(1))
- 3 類感染症 報告なし
- 4 類感染症 デング熱(富士(1))
- 5 類感染症 カルバペネム耐性腸内細菌感染症(中部(1))、クロイツフェルト・ヤコブ病(東部(1))、侵襲性肺炎球菌感染症(中部(1)、浜松市(1))、梅毒(東部(1))

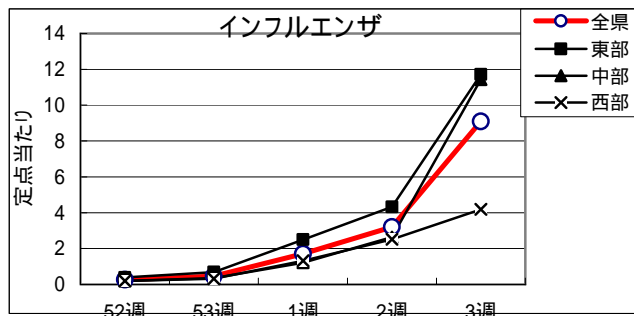
定点把握の対象となる5類感染症(週報対象のもの)

環境衛生科学研究所
感染症情報センター

平成28年第3週(1/18~1/24)の動向

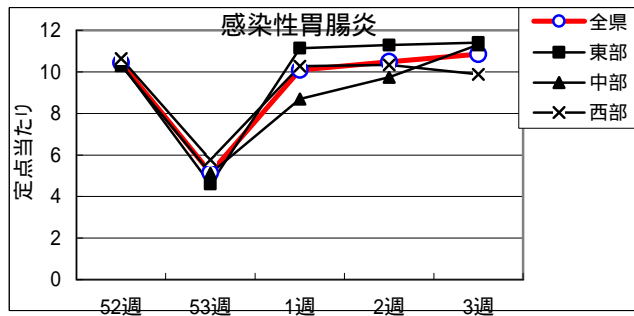
インフルエンザ

全県で罹患数1263、定点当たり9.09で前週より増加。
 東部地区で定点当たり11.72
 中部地区で定点当たり11.43
 西部地区で定点当たり4.19
 の患者発生あり。



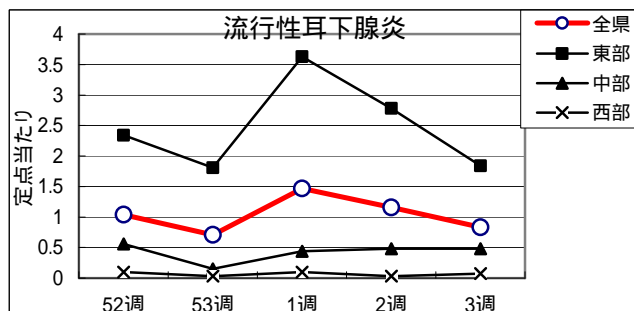
感染性胃腸炎

全県で罹患数966、定点当たり10.85で前週より増加。
 東部地区で定点当たり11.41
 中部地区で定点当たり11.30
 西部地区で定点当たり9.87
 の患者発生あり。

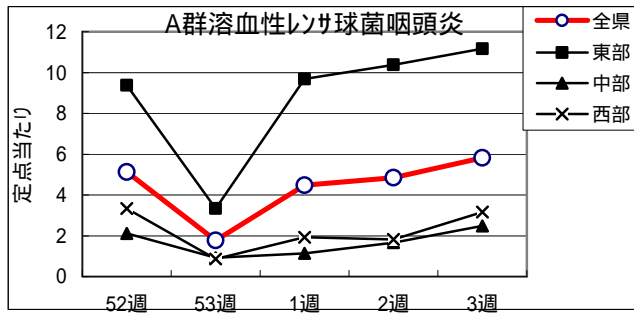


流行性耳下腺炎

全県で罹患数74、定点当たり0.83で前週より減少。
 東部地区で定点当たり1.84、
 中部地区で定点当たり0.48、
 西部地区で定点当たり0.07の
 患者発生あり。

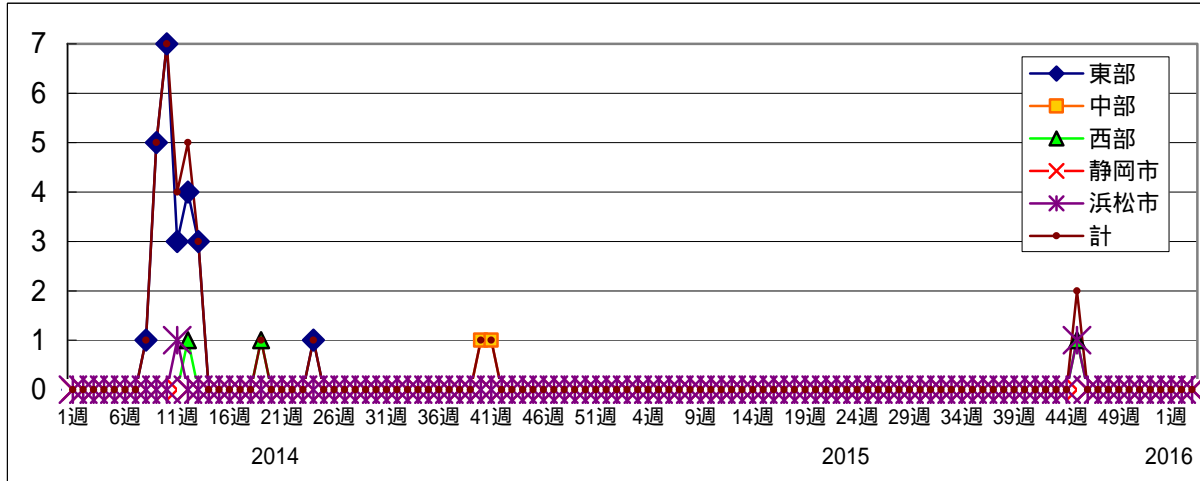


A群溶血性レンサ球菌咽頭炎
 全県で罹患数519、定点当たり5.83で前週より増加。
 東部地区で定点当たり11.16
 中部地区で定点当たり2.48、
 西部地区で定点当たり3.17
 の患者発生あり。

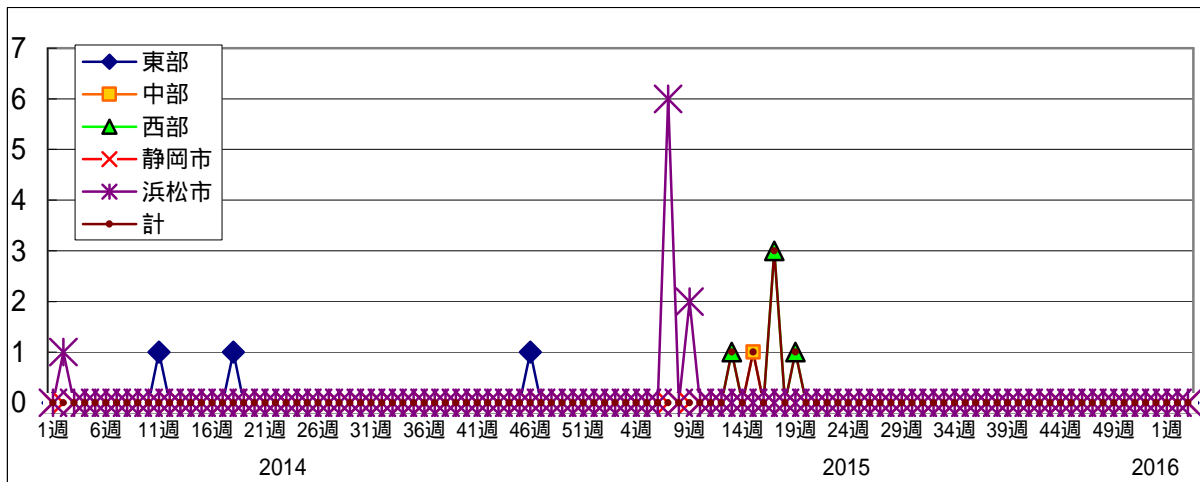


- ・麻疹及び風しんは、全県で患者発生なし。
- ・突発性発疹は、定点当たり東部地区で0.34、中部地区で0.48、西部地区で0.47の患者発生あり。
- ・咽頭結膜熱は、定点当たり東部地区で0.81、中部地区で0.26、西部地区で0.0の患者発生あり。
- ・RSウイルス感染症は、定点当たり東部地区で0.59、中部地区で1.30、西部地区で0.47の患者発生あり。
- ・伝染性紅斑は、定点当たり東部地区で0.53、中部地区で0.52、西部地区で0.40の患者発生あり。
- ・水痘は、定点当たり東部地区で0.75、中部地区で0.41、西部地区で0.10の患者発生あり。
- ・マイコプラズマ肺炎は、定点当たり東部地区で2.50、中部地区で0.33、西部地区で0.0の患者発生あり。

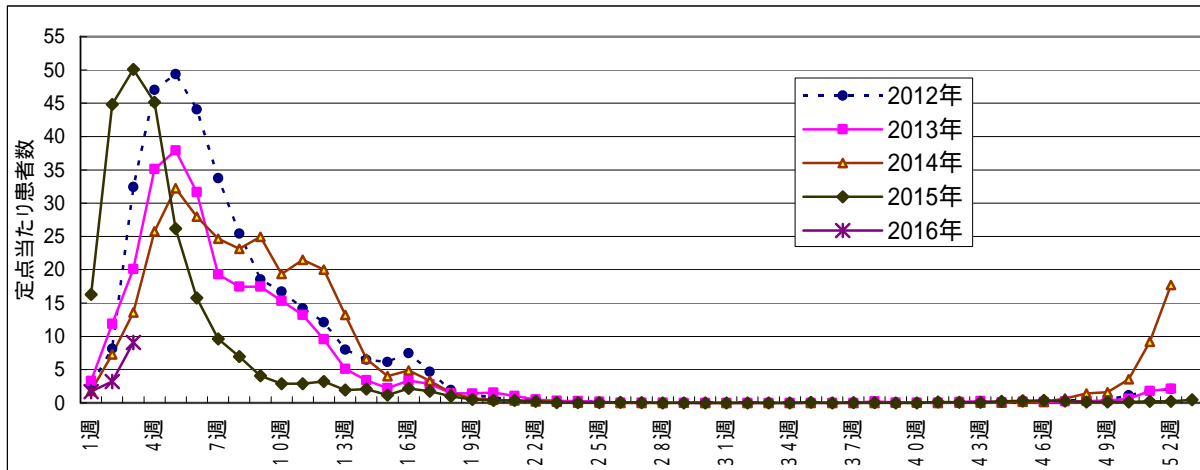
麻疹罹患数推移



風しん罹患数推移



インフルエンザ罹患数推移



感染症発生動向警報システムによる保健所の警報状況

- 警 報 A群溶血性レンサ球菌咽頭炎（御殿場）、感染性胃腸炎（御殿場）、流行性耳下腺炎（東部、御殿場）
- 注意報 インフルエンザ（賀茂、御殿場、富士、静岡市）



指定届出機関からの特記事項欄コメント

感染症第3週（1月18日～1月24日）

下田メディカルセンター（下田市）「インフルエンザA型 2名、インフルエンザB型 2名」

かわづクリニック（河津町）「インフルエンザA型 26名、インフルエンザB型 1名」

伊東市民病院（伊東市）「インフルエンザA型 1名」

高野医院（伊東市）「インフルエンザA型 25名」

聖隷沼津病院（沼津市）「インフルエンザA型 9名、インフルエンザB型 1名」

岩淵内科医院（沼津市）「インフルエンザA型 2名」

白十字小児科（沼津市）「インフルエンザA型 35名、インフルエンザB型 2名」

田中医院（沼津市）「インフルエンザA型 5名」

よぎ小児科医院（沼津市）「インフルエンザA型 16名、インフルエンザB型 4名」

光ヶ丘小児科（三島市）「インフルエンザA型 20名、インフルエンザB型 12名、ノロウイルス 15名、RSウイルス 6名、咽頭アデノウイルス 2名、マイコプラズマ 2名、腸管アデノウイルス 1名」

窪田医院（三島市）「インフルエンザA型 7名、インフルエンザB型 23名」

裾野赤十字病院（裾野市）「インフルエンザA型 3名、インフルエンザB型 1名」

すずき耳鼻咽喉科・小児科（伊豆市）「インフルエンザA型 3名、インフルエンザB型 3名」

りゅうじん医院(長泉町)「インフルエンザA型 10名、インフルエンザB型 1名」
まるやま小児科医院(清水町)「インフルエンザA型 7名、インフルエンザB型 1名」
函南平出クリニック(函南町)「咽頭結膜熱 6名、A群溶連菌 7名、流行性耳下腺炎 3名、インフルエンザA型 7名、インフルエンザB型 4名」
安田内科小児科医院(御殿場市)「インフルエンザA型 18名、インフルエンザB型 1名」
富士病院(御殿場市)「インフルエンザA型 17名、インフルエンザB型 4名」
ファミリークリニックたうち小児科医院(御殿場市)「インフルエンザA型 30名、インフルエンザB型 13名」
なかがわ医院(小山町)「インフルエンザA型 4名」
北川内科医院(富士宮市)「インフルエンザA型 2名、インフルエンザB型 1名」
永松医院(富士宮市)「インフルエンザA型 2名、インフルエンザB型 1名」
谷口小児科医院(富士宮市)「インフルエンザA型 29名、インフルエンザB型 6名」
小川小児科内科医院(富士市)「インフルエンザA型 37名、インフルエンザB型 15名」
田子浦クリニック(富士市)「インフルエンザA型 33名、インフルエンザその他 4名」
共立蒲原総合病院(富士市)「インフルエンザA型 7名、インフルエンザB型 2名」
望月医院(富士宮市)「インフルエンザA型 4名、インフルエンザB型 4名」
高部こどもクリニック(静岡市)「インフルエンザA型 11名、インフルエンザB型 29名」
瀬名こどもクリニック(静岡市)「インフルエンザB型 1名(4歳男児)」
わたなべ小児科クリニック(静岡市)「インフルエンザA型 18名、インフルエンザB型 15名」
原小児科医院(静岡市)「インフルエンザA型 9名、インフルエンザB型 8名」
広川医院(静岡市)「インフルエンザA型 8名、インフルエンザB型 16名」
うえだ小児科(静岡市)「インフルエンザA型 10名、インフルエンザB型 2名」
岩はし内科医院(静岡市)「インフルエンザA型 24名、インフルエンザB型 9名」
松永医院(静岡市)「インフルエンザB型 2名」
ないとう内科・循環器内科(静岡市)「インフルエンザA型 4名、インフルエンザB型 6名」
わたなべクリニック(静岡市)「インフルエンザA型 2名」
山本内科医院(静岡市)「インフルエンザA型 1名」
水野医院(島田市)「インフルエンザA型 2名、インフルエンザB型 3名」
本多小児科医院(焼津市)「インフルエンザA型 6名、インフルエンザB型 1名」
こどもクリニックおおかわ小児科(吉田町)「インフルエンザA型 3名、インフルエンザB型 1名」

磐田市立総合病院（磐田市）「インフルエンザ 8名」
いわせ医院（磐田市）「インフルエンザA型 3名、インフルエンザB型 1名」
増田内科循環器科医院「インフルエンザA型 8名」
木下クリニック（掛川市）「インフルエンザ 3名」
宮内診療所（御前崎市）「インフルエンザA型 26名、インフルエンザB型 2名」
岩谷医院（森町）「インフルエンザA型 1名」
森下医院（磐田市）「インフルエンザ 4名」
ますいこどもクリニック（磐田市）「インフルエンザ 6名」
広田クリニック（掛川市）「インフルエンザA型 5名」
はやの小児科（掛川市）「インフルエンザA型 7名、インフルエンザB型 1名」
青葉こどもクリニック（袋井市）「インフルエンザ 4名」
市立湖西病院（湖西市）「インフルエンザA型 1名」
公立森町病院（森町）「インフルエンザA型 2名」
浜松医療センター（浜松市）「ノロウイルス 1名（9か月男児）」
とおやこどもクリニック（浜松市）「インフルエンザA型 1名、インフルエンザB型 4名」
金指こどもクリニック（浜松市）「インフルエンザA型 4名（12歳男児2名、12歳女児1名、11歳女児1名）」
こどもクリニックわだ（浜松市）「インフルエンザA型 11名（予防接種0回：1回：2回＝8：1：2）」
今西こどもクリニック（浜松市）「インフルエンザA型 23名、インフルエンザB型 1名」
クリニックパパ（浜松市）「ノロウイルス 6名（1歳女児2名、1歳男児2名、10か月男児1名、11か月女児1名）、O18 1名（1歳男児）」
縣医院（浜松市）「インフルエンザA型 9名」
山本こどもクリニック（浜松市）「インフルエンザA型 4名（予防接種未接種4名）」
本間医院（浜松市）「インフルエンザA型 1名（40歳男性）」
みかえ内科クリニック（浜松市）「インフルエンザA型 4名」
大竹内科医院（浜松市）「インフルエンザA型 4名、インフルエンザB型 1名」
宮口こんどうクリニック（浜松市）「インフルエンザA型 3名（予防接種未接種：男性1名、女性1名、予防接種1回済：女性1名）」

静岡県の感染症週報は、疾病対策課ホームページでご覧いただけます。

<http://www.pref.shizuoka.jp/kousei/ko-420a/center.html>

疾患名	区分	静岡県							全国				
		51週	52週	53週	1週	2週	今週	年累計	53週	1週	2週	今週	年累計
エボラ出血熱													
クリミア・コンゴ出血熱													
痘そう													
黄熱													
ペスト													
マールブルグ病													
ラッサ熱													
急性灰白髄炎													
結核		6	10	3	6	3	6	16	150	370	257	288	996
ジフテリア													
重症急性呼吸器症候群(SARS)													
中東呼吸器症候群(MERS)													
鳥インフルエンザH5N1													
鳥インフルエンザH7N9													
コレラ													
細菌性赤痢			1							2	5		7
腸管出血性大腸菌感染症		3							6	13	13	9	37
腸チフス											3	1	4
パラチフス										1	1		2
E型肝炎		1	1						1	12	4	5	23
ウエストナイル熱(ウエストナイル脳炎を含む)													
A型肝炎									2	4	2	3	10
エキノコックス症													
黄熱													
オウム病													
オムスク出血熱													
回帰熱													
キャサスル森林病													
Q熱													
狂犬病													
コクシジオイデス症													
サル痘													
重症熱性血小板減少症候群												1	1
腎臓病													
西部ウマ脳炎													
ダニ媒介脳炎													
炭疽													
チクングニア熱													
つつが虫病		1							4	9	10	4	25
デング熱							1	1	3	10	7	2	20
東部ウマ脳炎													
鳥インフルエンザ													
ニパウイルス感染症													
日本紅斑熱										1			1
日本脳炎													
ハンタウイルス肺炎候群													
Bウイルス病													
鼻疽													
ブルセラ症													
ペネセラウマ脳炎													
ヘンドラウイルス感染症													
死神チフス													
ボツリヌス症													
マラリア													
野兔病													
ライム病													
リッサウイルス感染症													
リフトバレー熱													
類鼻疽													
レジオネラ症		1							9	20	20	22	65
レプトスピラ症												1	1
ロッキー山紅斑熱													
アメーバ赤痢				1					8	19	12	18	59
ウイルス性肝炎(A型肝炎及びE型肝炎を除く)										4		3	8
カルバペネム耐性腸内細菌科細菌感染症					1								
急性脳炎(ウエストイム脳炎、日本脳炎等を除く)		1							6	10	4	11	30
クリプトスポリジウム症													
クロイツフェルト・ヤコブ病						1	1			4	1	6	13
劇症型溶血性レンサ球菌感染症					1	1		2	5	11	6	8	32
後天性免疫不全症候群						1		1	3	28	20	13	69
ジアルジア症										1	1	1	3
侵襲性インフルエンザ菌感染症		1	1		1			1		10	5	4	21
侵襲性髄膜炎菌感染症									1	1	2		3
侵襲性肺炎球菌感染症		1	4	1	4	2	2	9	23	92	47	34	200
水痘(入院例に限る)									2	11	2	4	18
先天性風しん症候群													
梅毒				1	1	1	1	3	19	55	53	41	170
播種性クリプトコックス症									1	4		1	8
破傷風									3		3		4
バンコマイシン耐性黄色ブドウ球菌感染症													
バンコマイシン耐性腸球菌感染症										2			2
風しん										1	1	1	3
麻疹											1		1
薬剤耐性アシネトバクター感染症													1
新型インフルエンザ等感染症													1

医療機関からの追加届出等により増減することがあります。

定点把握感染症集計表(届出数)

2016年 3 週

	静岡県							全国				
	51週	52週	53週	1週	2週	今週	計	53週	1週	2週	今週	計
RSウイルス感染症	207	145	67	87	41	68	615	3,173	3,630	2,295	2,211	11,309
咽頭結膜熱	94	73	26	56	27	33	309	1,024	1,696	1,124	1,298	5,142
A群溶血性レンサ球菌咽頭炎	584	457	158	399	432	519	2,549	3,995	6,771	7,428	9,552	27,746
感染性胃腸炎	992	929	458	898	934	966	5,177	13,852	24,300	24,349	25,524	88,025
水痘	54	58	35	63	39	38	287	1,456	2,736	1,491	1,500	7,183
手足口病	7	3	2	8	1		21	136	164	129	123	552
伝染性紅斑	45	36	18	37	36	43	215	985	2,610	2,542	2,417	8,554
突発性発しん	35	24	18	30	29	38	174	645	1,239	1,432	1,292	4,608
百日咳	1	2				2	5	17	41	37	54	149
ヘルパンギーナ	6	2			1		9	44	45	65	52	206
流行性耳下腺炎	124	93	63	131	103	74	588	1,715	131	2,793	2,081	6,720
インフルエンザ	35	36	64	238	445	1,263	2,081	4,290	9,964	20,369	52,226	86,849
急性出血性結膜炎	1	1					2	5	9	10	7	31
流行性角結膜炎	8	16	16	12	4	6	62	262	689	504	473	1,928
クラミジア肺炎(オウム病は除く)	3	2	1		2	2	10	5	9	13	10	37
細菌性髄膜炎				1			1	8	10	11	9	38
マイコプラズマ肺炎	15	9	7	10	2	11	54	205	429	341	273	1,248
無菌性髄膜炎				1	1	1	3	11	15	16	22	64
感染性胃腸炎(病原体がロタウイルスであるものに限る。)					1	1	2	42	55	86	96	279

定点種別	県内定点数	届出対象感染症
小児科	89	RSウイルス感染症、咽頭結膜熱、A群溶血性レンサ球菌咽頭炎、感染性胃腸炎、水痘、手足口病、伝染性紅斑、突発性発しん、百日咳、ヘルパンギーナ、流行性耳下腺炎、インフルエンザ
内科	50	インフルエンザ
眼科	22	急性出血性結膜炎、流行性角結膜炎
基幹	10	クラミジア肺炎(オウム病は除く)、細菌性髄膜炎、マイコプラズマ肺炎、無菌性髄膜炎、感染性胃腸炎(病原体がロタウイルスであるものに限る。)

小児科定点と内科定点はインフルエンザ定点を兼ねている。

定点把握感染症集計表(定点当り)

2016年 3 週

	静岡県						全国			
	第51週	第52週	第53週	第1週	第2週	今週	第53週	第1週	第2週	今週
RSウイルス感染症	2.33	1.63	0.75	0.98	0.46	0.76	1.03	1.16	0.73	0.70
咽頭結膜熱	1.06	0.82	0.29	0.63	0.30	0.37	0.33	0.54	0.36	0.41
A群溶血性レンサ球菌咽頭炎	6.56	5.13	1.78	4.48	4.85	5.83	1.29	2.16	2.35	3.03
感染性胃腸炎	11.15	10.44	5.15	10.09	10.49	10.85	4.49	7.74	7.71	8.09
水痘	0.61	0.65	0.39	0.71	0.44	0.43	0.47	0.87	0.47	0.48
手足口病	0.08	0.03	0.02	0.09	0.01		0.04	0.05	0.04	0.04
伝染性紅斑	0.51	0.40	0.02	0.42	0.40	0.48	0.32	0.83	0.80	0.77
突発性発しん	0.39	0.27	0.20	0.34	0.33	0.43	0.21	0.39	0.45	0.41
百日咳	0.01	0.02				0.02	0.01	0.01	0.01	0.02
ヘルパンギーナ	0.07	0.02			0.01		0.01	0.01	0.02	0.02
流行性耳下腺炎	1.39	1.04	0.71	1.47	1.16	0.83	0.56	1.20	0.88	0.66
インフルエンザ	0.25	0.26	0.46	1.71	3.20	9.09	0.89	2.02	4.11	10.56
急性出血性結膜炎	0.05	0.05					0.01	0.01	0.01	0.01
流行性角結膜炎	0.36	0.73	0.73	0.55	0.18	0.27	0.39	1.01	0.73	0.69
クラミジア肺炎(オウム病は除く)	0.30	0.20	0.10		0.20	0.20	0.01	0.02	0.03	0.02
細菌性髄膜炎				0.10			0.02	0.02	0.02	0.02
マイコプラズマ肺炎	1.50	0.90	0.70	1.00	0.20	1.10	0.43	0.91	0.72	0.58
無菌性髄膜炎				0.10	0.10	0.10	0.02	0.03	0.03	0.05
感染性胃腸炎(病原体がロタウイルスであるものに限る。)					0.10	0.10	0.09	0.12	0.18	0.20

定点種別	県内定点数	届出対象感染症
小児科	89	RSウイルス感染症、咽頭結膜熱、A群溶血性レンサ球菌咽頭炎、感染性胃腸炎、水痘、手足口病、伝染性紅斑、突発性発しん、百日咳、ヘルパンギーナ、流行性耳下腺炎、インフルエンザ
内科	50	インフルエンザ
眼科	22	急性出血性結膜炎、流行性角結膜炎
基幹	10	クラミジア肺炎(オウム病は除く)、細菌性髄膜炎、マイコプラズマ肺炎、無菌性髄膜炎、感染性胃腸炎(病原体がロタウイルスであるものに限る。)

小児科定点と内科定点はインフルエンザ定点を兼ねている。

感染症 3 週

保健所名	RSウイルス感染症		咽頭結膜熱		A群溶血性 レンサ球菌咽頭炎		感染性胃腸炎		水痘	
	罹患数	定点当り	罹患数	定点当り	罹患数	定点当り	罹患数	定点当り	罹患数	定点当り
総数	68	0.76	33	0.37	519	5.83	966	10.85	38	0.43
賀茂			2	1.00			26	13.00	2	1.00
熱海			1	0.25			9	2.25	3	0.75
東部	12	0.92	19	1.46	48	3.69	162	12.46	2	0.15
御殿場	6	1.50	1	0.25	293	73.25	81	20.25	2	0.50
富士	1	0.11	3	0.33	16	1.78	87	9.67	15	1.67
静岡市	13	0.81	2	0.13	35	2.19	202	12.63	5	0.31
中部	22	2.00	5	0.45	32	2.91	103	9.36	6	0.55
西部	4	0.33			16	1.33	146	12.17		
浜松市	10	0.56			79	4.39	150	8.33	3	0.17

保健所名	手足口病		伝染性紅斑		突発性発しん		百日咳		ヘルパンギーナ	
	罹患数	定点当り	罹患数	定点当り	罹患数	定点当り	罹患数	定点当り	罹患数	定点当り
総数	0		43	0.48	38	0.43	2	0.02	0	
賀茂										
熱海										
東部			5	0.38	5	0.38				
御殿場					1	0.25				
富士			12	1.33	5	0.56				
静岡市			4	0.25	8	0.50	1	0.06		
中部			10	0.91	5	0.45				
西部			7	0.58	4	0.33				
浜松市			5	0.28	10	0.56	1	0.06		

保健所	流行性耳下腺炎		インフルエンザ		麻しん (全数報告)		風しん (全数報告)		指定届出機関 (定点)数	
	罹患数	定点当り	罹患数	定点当り	週計	累計	週計	累計	小児科	内科
総数	74	0.83	1263	9.09	0	0	0	0	89	50
賀茂			31	10.33					2	1
熱海	1	0.25	55	9.17					4	2
東部	37	2.85	192	9.60					13	7
御殿場	15	3.75	99	16.50					4	2
富士	6	0.67	209	13.93					9	6
静岡市	10	0.63	340	13.60					16	9
中部	3	0.27	140	8.24					11	6
西部	1	0.08	90	4.74					12	7
浜松市	1	0.06	107	3.82					18	10

感染症 3 週

保健所名	急性出血性結膜炎		流行性角結膜炎		クラミジア肺炎 (オウム病を除く)		細菌性髄膜炎		マイコプラズマ肺炎	
	罹患数	定点当り	罹患数	定点当り	罹患数	定点当り	罹患数	定点当り	罹患数	定点当り
総数	0		6	0.27	2	0.20	0		11	1.10
賀茂					2	2.00			8	8.00
熱海										
東部			1	0.25						
御殿場										
富士			4	1.33					2	2.00
静岡市									1	0.50
中部			1	0.33						
西部								1.00		
浜松市										

保健所名	無菌性髄膜炎		感染性胃腸炎 (病原体がロタウイルスであるものに限る。)	
	罹患数	定点当り	罹患数	定点当り
総数	1	0.10	1	0.10
賀茂				
熱海				
東部				
御殿場				
富士				
静岡市	1	0.50	1	0.50
中部				
西部				
浜松市				

指定届出機関 (定点)数	
眼科	基幹
22	10
-	1
-	1
4	1
-	-
3	1
5	2
3	1
4	1
3	2

*賀茂・熱海・御殿場の各保健所管内には眼科定点はありません。

*御殿場保健所管内には基幹定点はありません。

*感染性胃腸炎(病原体がロタウイルスであるものに限る。)は、平成25年10月14日から基幹定点による届出対象疾病に追加されました。

定点把握感染症年齢階級別集計表(届出数)

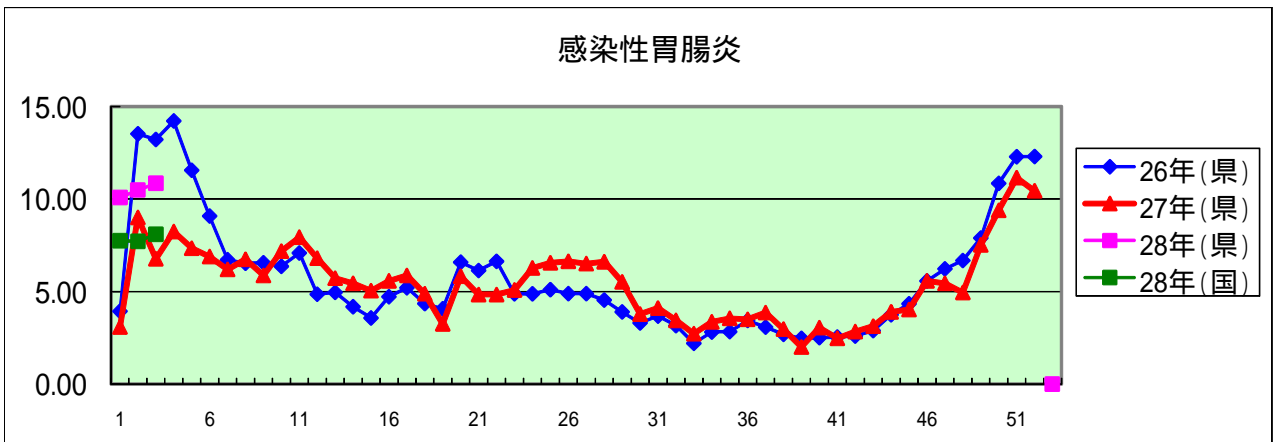
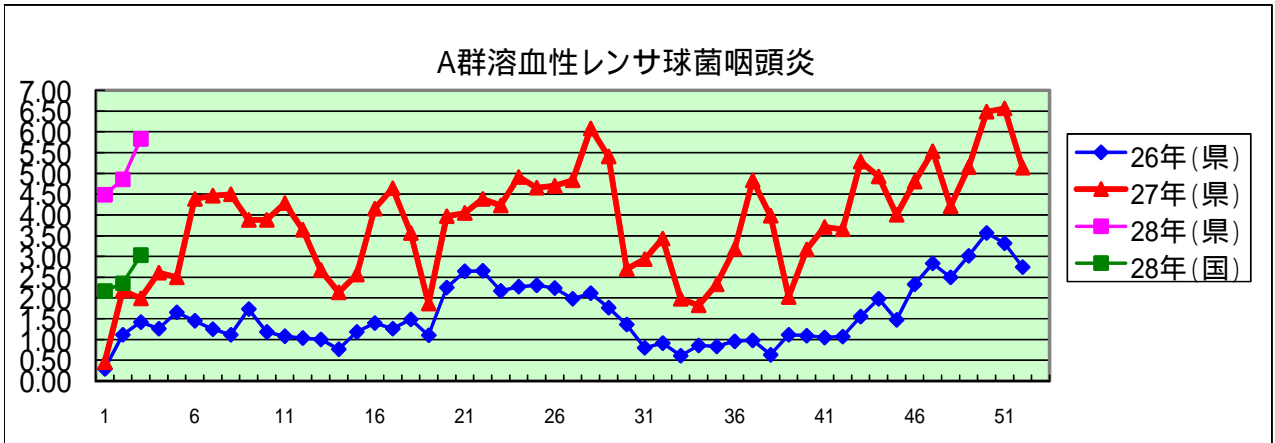
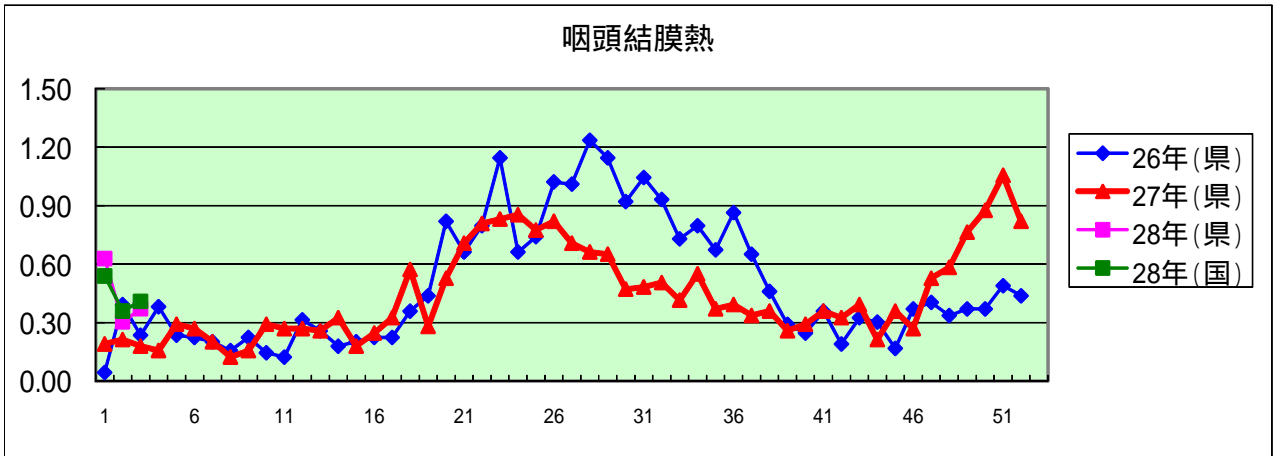
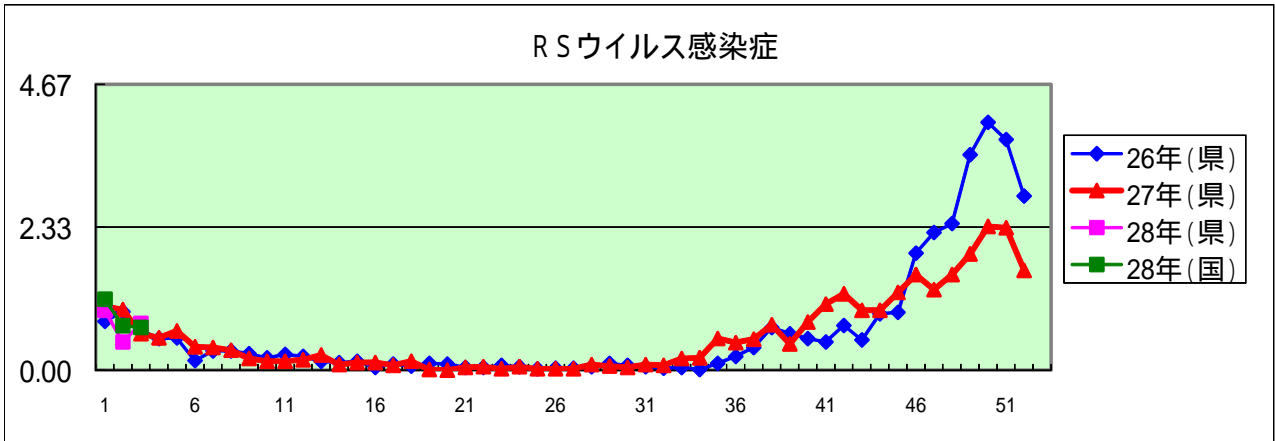
2016年 3 週

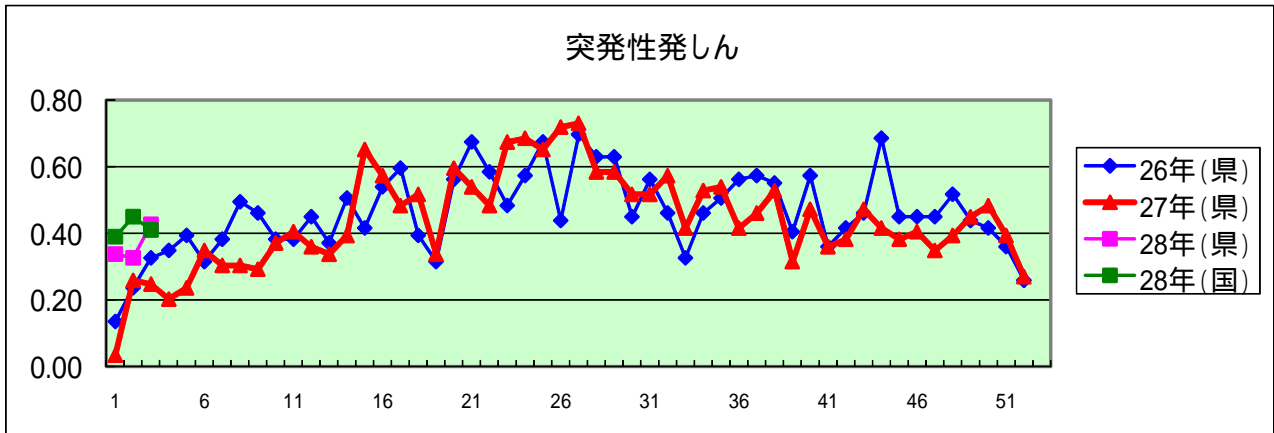
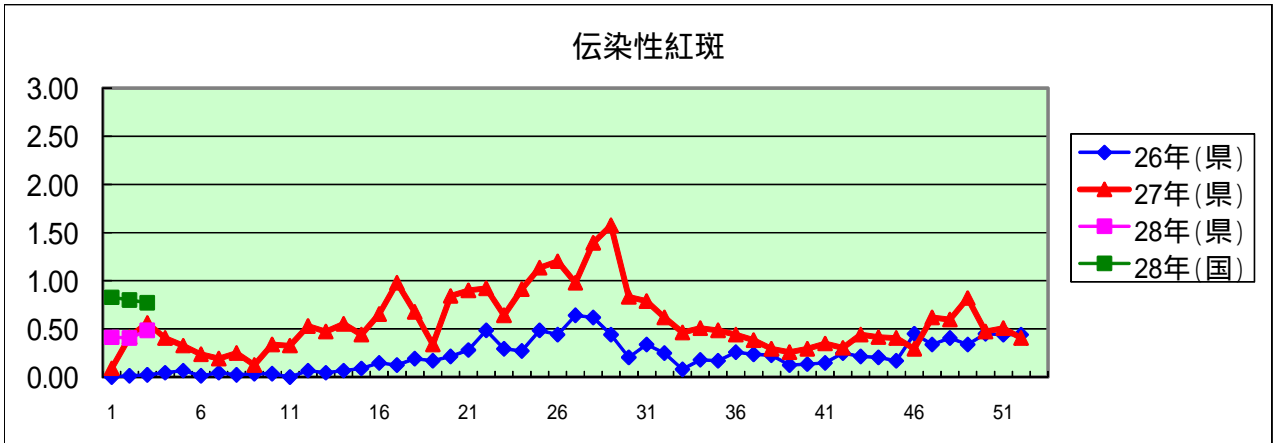
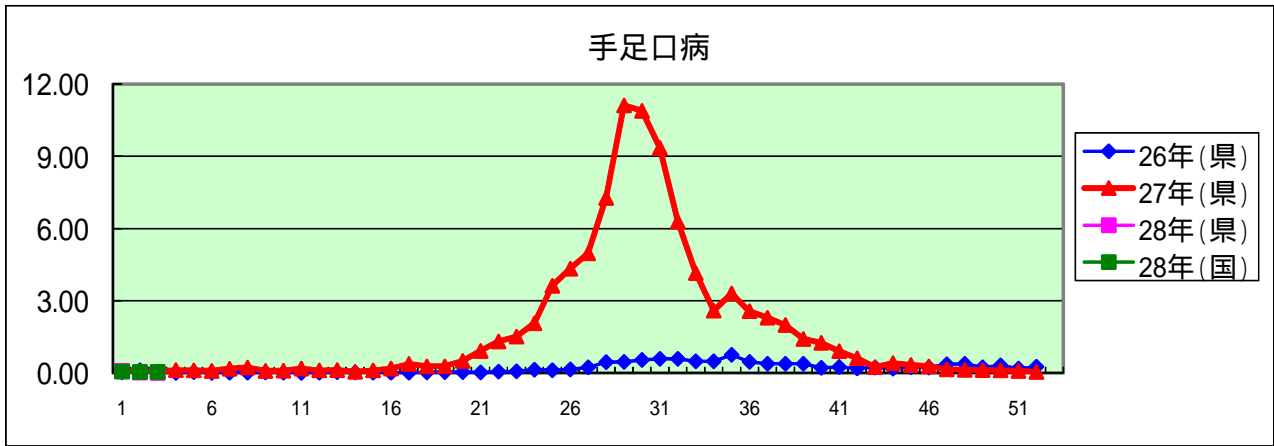
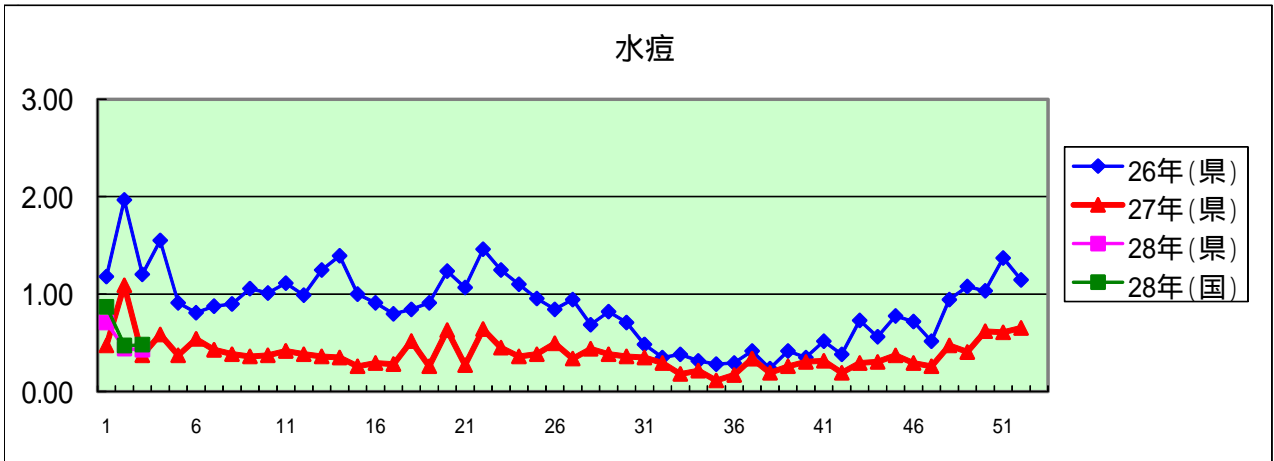
年齢階級区分	～6ヶ月	～12ヶ月	1歳	2歳	3歳	4歳	5歳	6歳	7歳	8歳	9歳	10～14歳	15～19歳	20～29歳	30～39歳	40～49歳	50～59歳	60～69歳	70～79歳	80歳以上	計	
# (小児科定点把握感染症分)	～6ヶ月	～12ヶ月	1歳	2歳	3歳	4歳	5歳	6歳	7歳	8歳	9歳	10～14歳	15～19歳	20歳以上								
# (眼科定点把握感染症分)	～6ヶ月	～12ヶ月	1歳	2歳	3歳	4歳	5歳	6歳	7歳	8歳	9歳	10～14歳	15～19歳	20～29歳	30～39歳	40～49歳	50～59歳	60～69歳	70歳以上			
# (基幹定点把握分)	0歳	1～4歳	5～9歳	10～14歳	15～19歳	20～24歳	25～29歳	30～34歳	35～39歳	40～44歳	45～49歳	50～54歳	55～59歳	60～64歳	65～69歳	70歳以上						
RSウイルス感染症	14	16	26	6	4	1		1														68
咽頭結膜熱		4	8	9	6		2		2	2												33
A群溶血性レンサ球菌咽頭炎	1	2	28	45	38	78	76	48	42	37	25	47	12	40								519
感染性胃腸炎	10	55	165	98	101	91	79	51	42	34	43	97	23	77								966
水痘	1		3	2	3	2	2	4	8	3	3	7										38
手足口病																						
伝染性紅斑			1	1	3	5	11	5	5	2	5	5										43
突発性発しん		12	22	3		1																38
百日咳	2																					2
ヘルパンギーナ																						
流行性耳下腺炎			3	3	10	14	10	8	5	7	6	5		3								74
インフルエンザ	2	13	37	52	56	92	111	105	85	104	63	239	51	28	86	69	36	21	12	1		1263
急性出血性結膜炎																						
流行性角結膜炎														3	1	1	1					6
クラミジア肺炎(オウム病は除く)									1								1					2
細菌性髄膜炎																						
マイコプラズマ肺炎		5	4	1					1													11
無菌性髄膜炎																	1					1
感染性胃腸炎(病原体がロタウイルスであるものに限る。)	1																					1

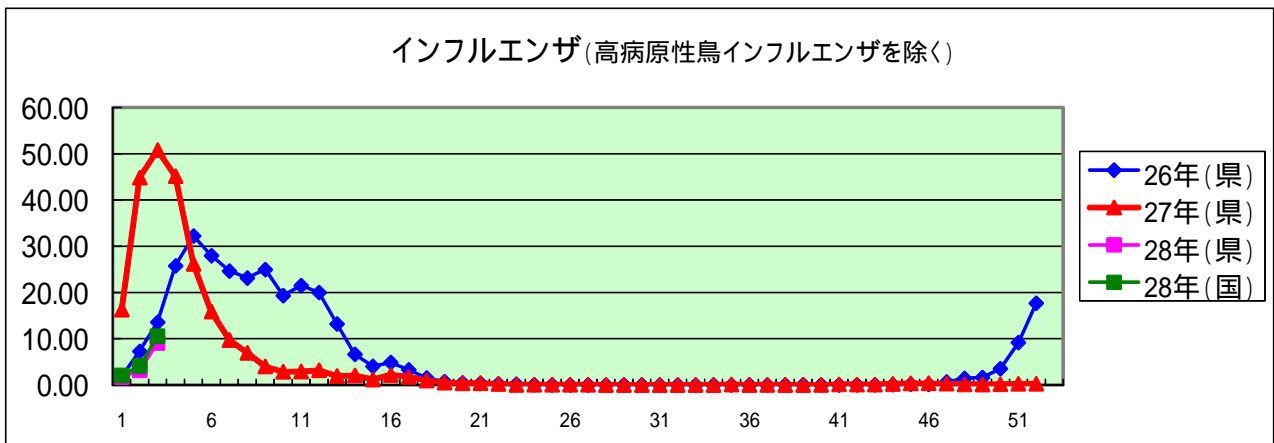
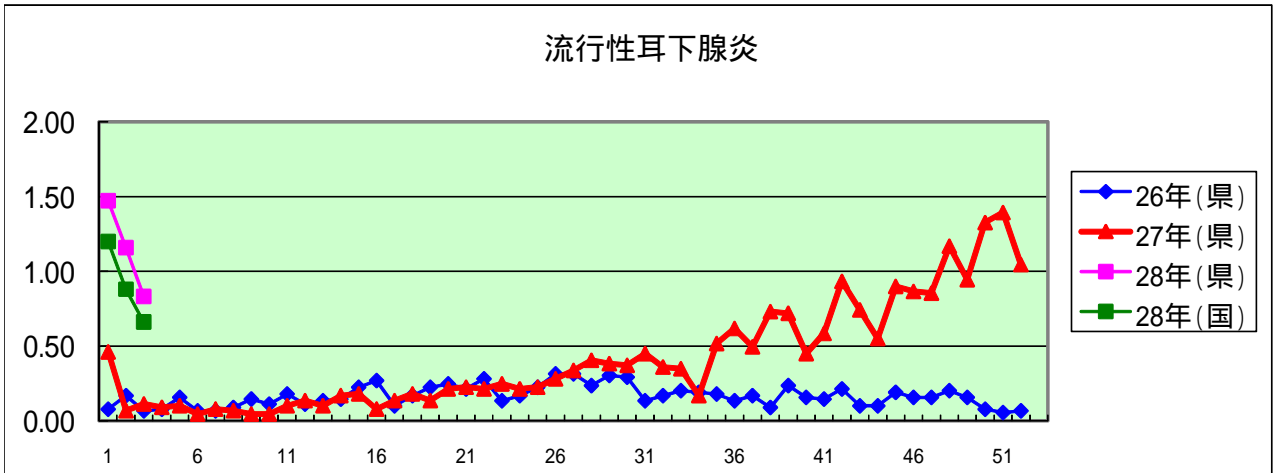
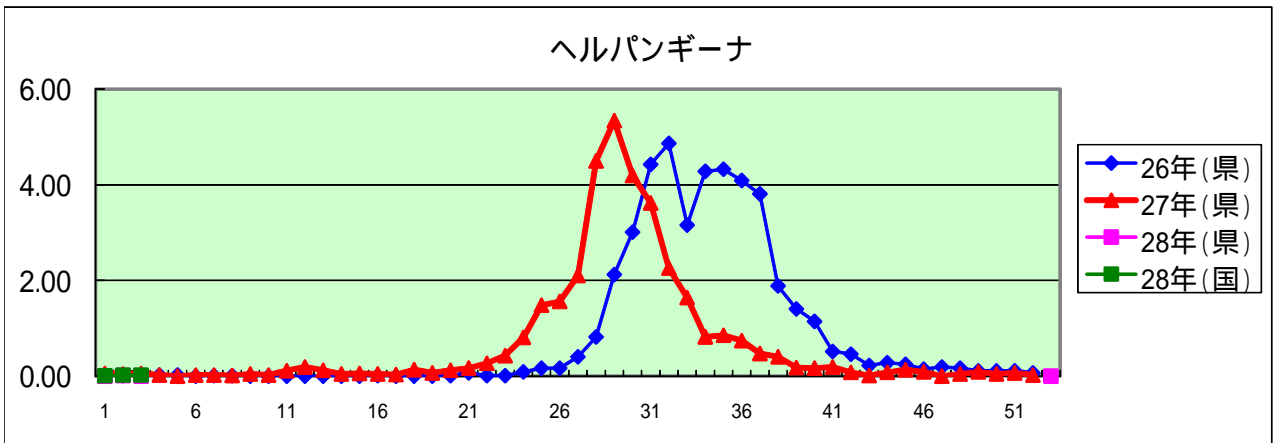
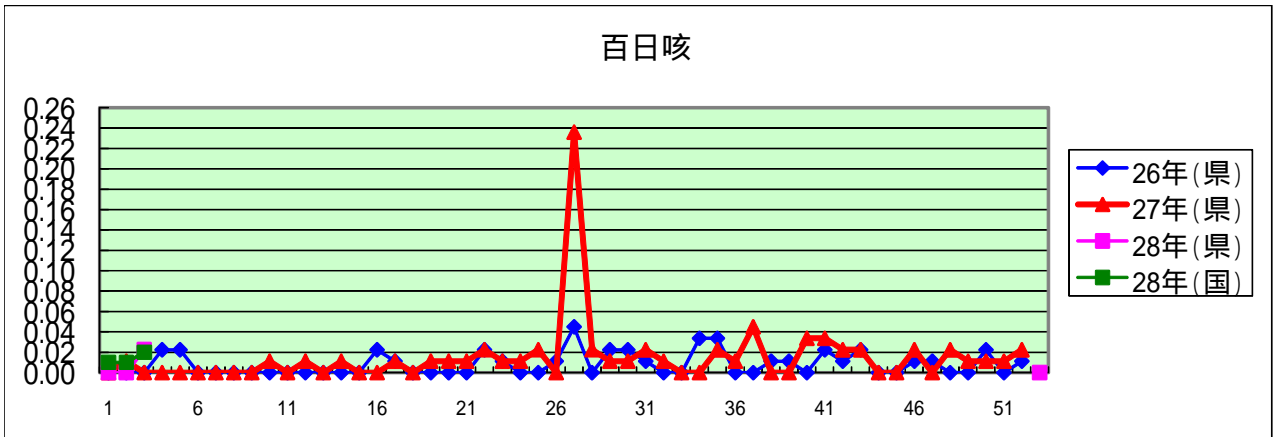
定点把握感染症年齢階級別集計表(定点当り)

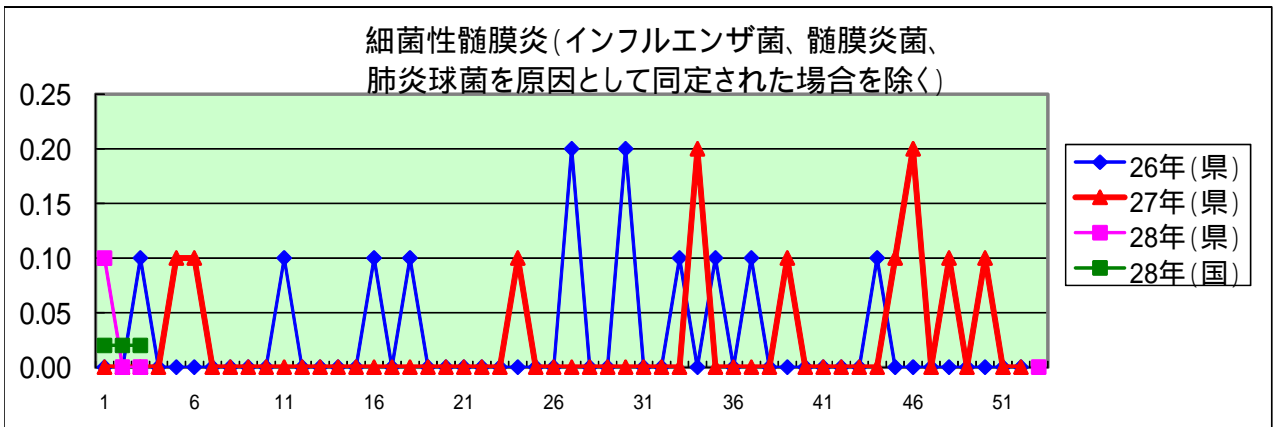
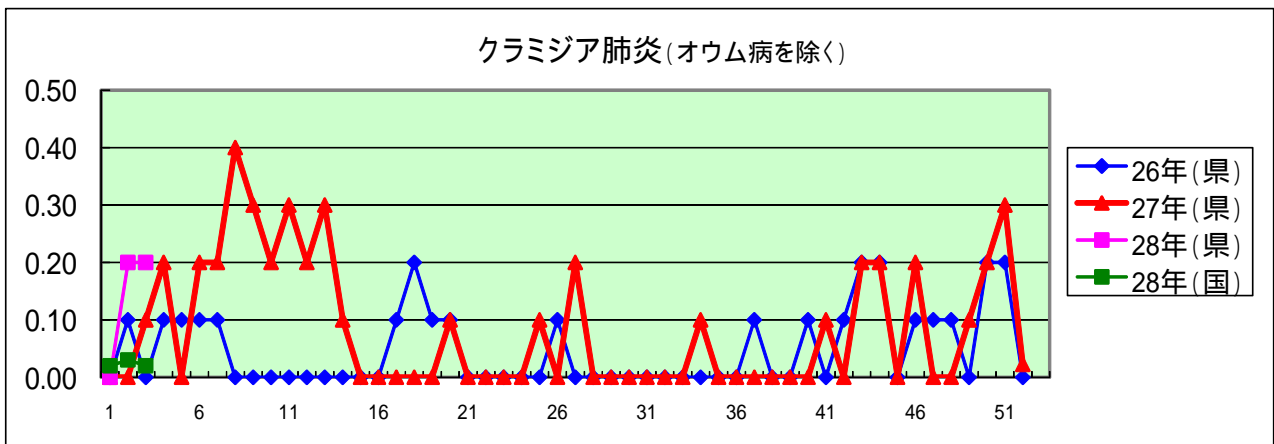
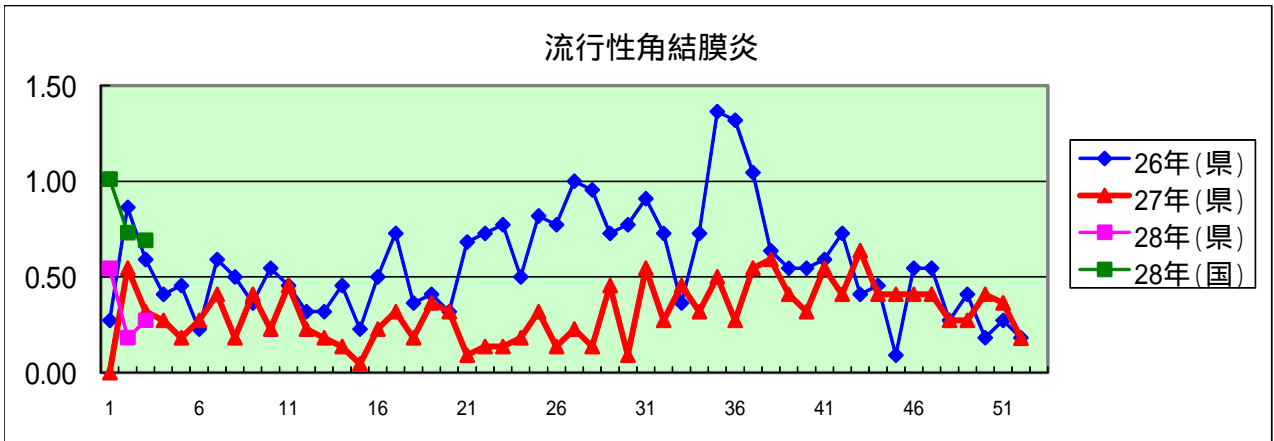
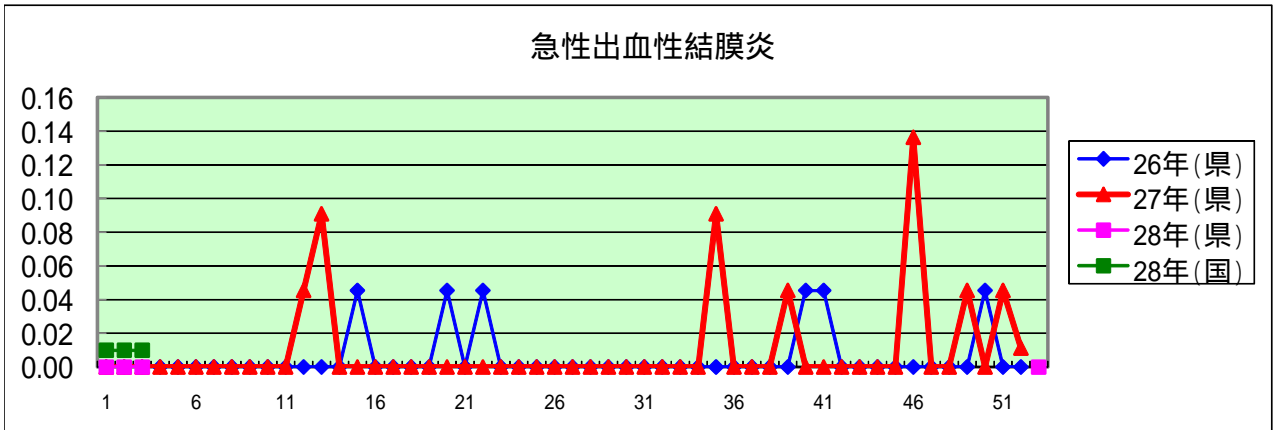
2016年 3 週

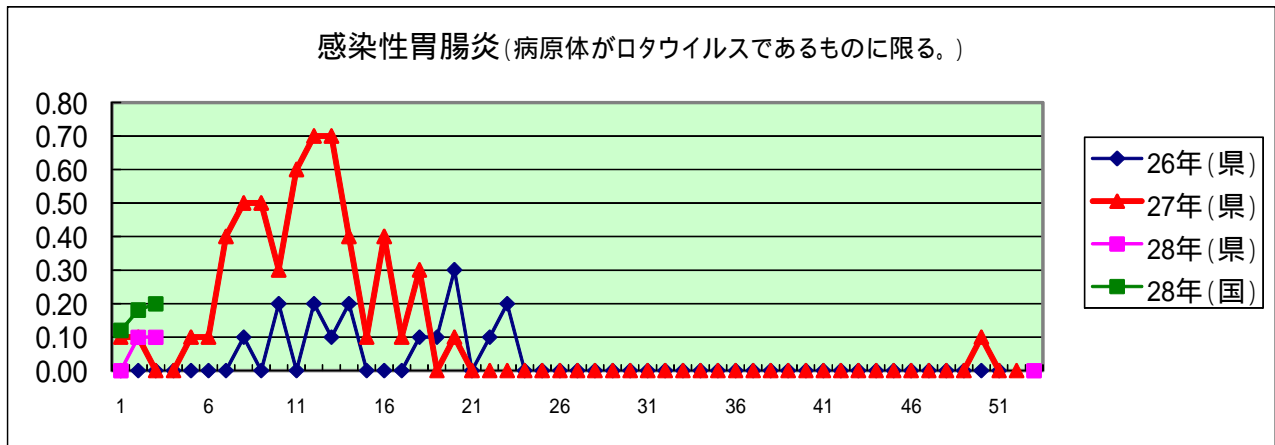
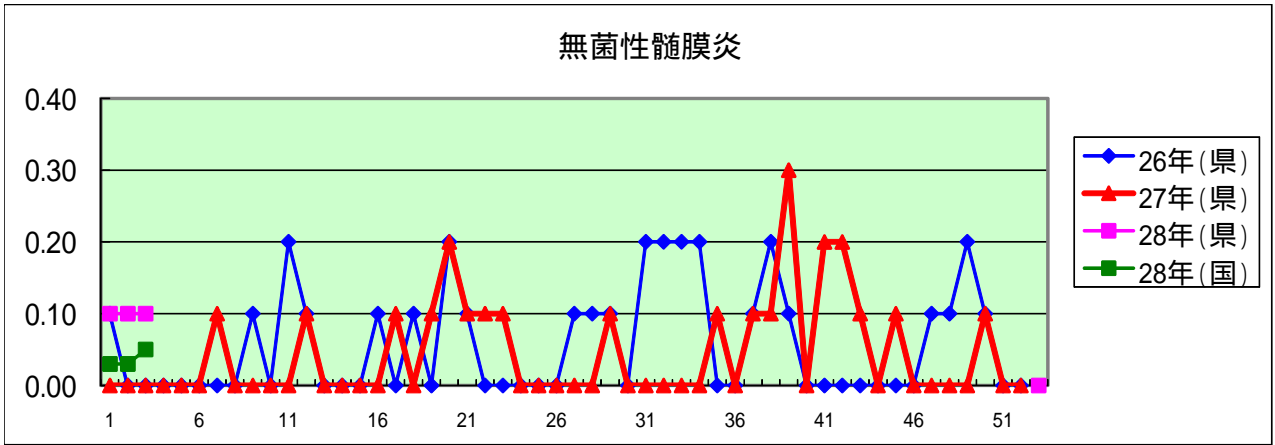
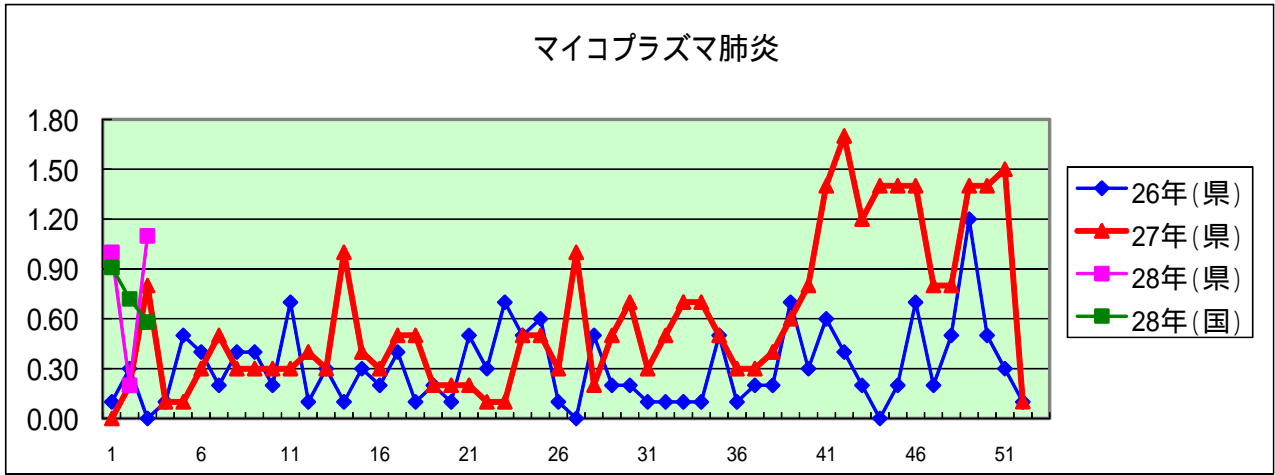
年齢階級区分	～6ヶ月	～12ヶ月	1歳	2歳	3歳	4歳	5歳	6歳	7歳	8歳	9歳	10～14歳	15～19歳	20～29歳	30～39歳	40～49歳	50～59歳	60～69歳	70～79歳	80歳以上	計	
# (小児科定点把握感染症分)	～6ヶ月	～12ヶ月	1歳	2歳	3歳	4歳	5歳	6歳	7歳	8歳	9歳	10～14歳	15～19歳	20歳以上								
# (眼科定点把握感染症分)	～6ヶ月	～12ヶ月	1歳	2歳	3歳	4歳	5歳	6歳	7歳	8歳	9歳	10～14歳	15～19歳	20～29歳	30～39歳	40～49歳	50～59歳	60～69歳	70歳以上			
# (基幹定点把握分)	0歳	1～4歳	5～9歳	10～14歳	15～19歳	20～24歳	25～29歳	30～34歳	35～39歳	40～44歳	45～49歳	50～54歳	55～59歳	60～64歳	65～69歳	70歳以上						
RSウイルス感染症	0.16	0.18	0.29	0.07	0.04	0.01		0.01														0.76
咽頭結膜熱		0.04	0.09	0.10	0.07		0.02		0.02	0.02												0.37
A群溶血性レンサ球菌咽頭炎	0.01	0.02	0.31	0.51	0.43	0.88	0.85	0.54	0.47	0.42	0.28	0.53	0.13	0.45								5.83
感染性胃腸炎	0.11	0.62	1.85	1.10	1.13	1.02	0.89	0.57	0.47	0.38	0.48	1.09	0.26	0.87								10.85
水痘	0.01		0.03	0.02	0.03	0.02	0.02	0.04	0.09	0.03	0.03	0.08										0.43
手足口病																						
伝染性紅斑			0.01	0.01	0.03	0.06	0.12	0.06	0.06	0.02	0.06	0.06										0.48
突発性発しん		0.13	0.25	0.03		0.01																0.43
百日咳	0.02																					0.02
ヘルパンギーナ																						
流行性耳下腺炎			0.03	0.03	0.11	0.16	0.11	0.09	0.06	0.08	0.07	0.06		0.03								0.83
インフルエンザ	0.01	0.09	0.27	0.37	0.40	0.66	0.80	0.76	0.61	0.75	0.45	1.72	0.37	0.20	0.62	0.50	0.26	0.15	0.09	0.01		9.09
急性出血性結膜炎																						
流行性角結膜炎														0.14	0.05	0.05	0.05					0.27
クラミジア肺炎(オウム病は除く)									0.10								0.10					0.20
細菌性髄膜炎																						
マイコプラズマ肺炎		0.50	0.40	0.10					0.10													1.10
無菌性髄膜炎																	0.10					0.10
感染性胃腸炎(病原体がロタウイルスであるものに限る。)	0.10																					0.10











定点種別	県内定点数	届出対象感染症
小児科	89	RSウイルス感染症、咽頭結膜熱、A群溶血性レンサ球菌咽頭炎、感染性胃腸炎、水痘、手足口病、伝染性紅斑、突発性発しん、百日咳、ヘルパンギーナ、流行性耳下腺炎、インフルエンザ
内科	50	インフルエンザ
眼科	22	急性出血性結膜炎、流行性角結膜炎
基幹	10	クラミジア肺炎(オウム病を除く)、細菌性髄膜炎、マイコプラズマ肺炎、無菌性髄膜炎、感染性胃腸炎(病原体がロタウイルスであるものに限る。)

定点把握感染症(月報)集計表(届出数)

2015年 12 月

	静岡県							全国				
	7月	8月	9月	10月	11月	今月	計	9月	10月	11月	今月	計
性器クラミジア感染症	45	44	53	40	58	59	299	1,984	2,180	1,980	1,948	8,092
性器ヘルペスウイルス感染症	12	11	15	7	11	10	66	752	713	666	722	2,853
尖圭コンジローマ	13	3	9	8	4	4	41	484	529	489	434	1,936
淋菌感染症	13	11	6	12	12	11	65	751	708	722	697	2,878
性器クラミジア感染症(男)	11	13	16	14	19	20	93	965	1,048	1,003	943	3,959
性器クラミジア感染症(女)	34	31	37	26	39	39	206	1,019	1,132	977	1,005	4,133
性器ヘルペスウイルス感染症(男)	2	1	4	1	4	5	17	310	269	271	302	1,152
性器ヘルペスウイルス感染症(女)	10	10	11	6	7	5	49	442	444	395	420	1,701
尖圭コンジローマ(男)	3	1	4	2	1	2	13	305	342	315	285	1,247
尖圭コンジローマ(女)	10	2	5	6	3	2	28	179	187	174	149	689
淋菌感染症(男)	9	9	3	10	9	8	48	607	585	591	547	2,330
淋菌感染症(女)	4	2	3	2	3	3	17	144	123	131	150	548
ペニシリン耐性肺炎球菌感染症			1	3	4	3	11	126	168	159	194	647
メチシリン耐性黄色ブドウ球菌感染症	27	33	29	32	32	27	180	1,410	1,378	1,334	1,362	5,484
薬剤耐性緑膿菌感染症			1				1	25	16	20	15	76

定点種別	県内定点数	届出対象感染症
性感染症	30	性器クラミジア感染症、性器ヘルペスウイルス感染症、尖圭コンジローマ、淋菌感染症
基幹	10	ペニシリン耐性肺炎球菌感染症、メチシリン耐性黄色ブドウ球菌感染症、薬剤耐性緑膿菌感染症

定点把握感染症(月報)集計表(定点当り)

2015年 12 月

	静岡県						全国			
	7月	8月	9月	10月	11月	今月	9月	10月	11月	今月
性器クラミジア感染症	1.50	1.47	1.77	1.33	1.93	1.97	2.03	2.23	2.02	1.99
性器ヘルペスウイルス感染症	0.40	0.37	0.50	0.23	0.37	0.33	0.77	0.73	0.68	0.74
尖圭コンジローマ	0.43	0.10	0.30	0.27	0.13	0.13	0.50	0.54	0.50	0.44
淋菌感染症	0.43	0.37	0.20	0.40	0.40	0.37	0.77	0.72	0.74	0.71
性器クラミジア感染症(男)	0.37	0.43	0.53	0.47	0.63	0.67	0.99	1.07	1.02	0.97
性器クラミジア感染症(女)	1.13	1.03	1.23	0.87	1.30	1.30	1.05	1.16	1.00	1.03
性器ヘルペスウイルス感染症(男)	0.07	0.03	0.13	0.03	0.13	0.17	0.32	0.28	0.28	0.31
性器ヘルペスウイルス感染症(女)	0.33	0.33	0.37	0.20	0.23	0.17	0.45	0.45	0.40	0.43
尖圭コンジローマ(男)	0.10	0.03	0.13	0.07	0.03	0.07	0.31	0.35	0.32	0.29
尖圭コンジローマ(女)	0.33	0.07	0.17	0.20	0.10	0.07	0.18	0.19	0.18	0.15
淋菌感染症(男)	0.30	0.30	0.10	9.00	0.30	0.27	0.62	0.60	0.60	0.56
淋菌感染症(女)	0.13	0.07	0.10	0.07	0.10	0.10	0.15	0.13	0.13	0.15
ペニシリン耐性肺炎球菌感染症			0.10	0.30	0.40	0.30	0.27	2.91	0.34	0.41
メチシリン耐性黄色ブドウ球菌感染症	2.70	3.30	2.90	3.20	3.20	2.70	2.99	0.36	2.82	2.87
薬剤耐性緑膿菌感染症			0.10				0.05	0.03	0.04	0.03

定点種別	県内定点数	届出対象感染症
性感染症	30	性器クラミジア感染症、性器ヘルペスウイルス感染症、尖圭コンジローマ、淋菌感染症
基幹	10	ペニシリン耐性肺炎球菌感染症、メチシリン耐性黄色ブドウ球菌感染症、薬剤耐性緑膿菌感染症

2015年 12 月

保健所名	性器クラミジア感染症		性器ヘルペスウイルス感染症		尖圭コンジローマ		淋菌感染症	
	罹患数	定点当り	罹患数	定点当り	罹患数	定点当り	罹患数	定点当り
総数	59	1.97	10	0.33	4	0.13	11	0.37
賀茂		-		-		-		-
熱海	1	1.00						
東部	16	3.20						
御殿場							1	1.00
富士	10	3.33	2	0.67	1	0.33	2	0.67
静岡市	6	1.00	3	0.50			3	0.50
中部	7	1.75	3	0.75	1	0.25	4	1.00
西部	5	1.00	1	0.20	2	0.40		
浜松市	14	2.80	1	0.20			1	0.20

保健所名	ペニシリン耐性肺炎球菌感染症		メチシリン耐性黄色ブドウ球菌感染症		薬剤耐性緑膿菌感染症	
	罹患数	定点当り	罹患数	定点当り	罹患数	定点当り
総数	3	0.30	27	2.70	0	
賀茂	1	1.00	2	2.00		
熱海			12	12.00		
東部			1	1.00		
御殿場	-	-	-	-	-	-
富士			3	3.00		
静岡市	2	1.00	4	2.00		
中部			1	1.00		
西部			3	3.00		
浜松市			1	0.50		

保健所名	定点(指定届出機関)数	
	性感染症	基幹
総数	30	10
賀茂	-	1
熱海	1	1
東部	5	1
御殿場	1	-
富士	3	1
静岡市	6	2
中部	4	1
西部	5	1
浜松市	5	2

* 薬剤耐性アシネトバクター感染症は、平成26年9月19日から全数把握の対象となりました。

定点把握感染症(月報)年齢階級別集計表(届出数)

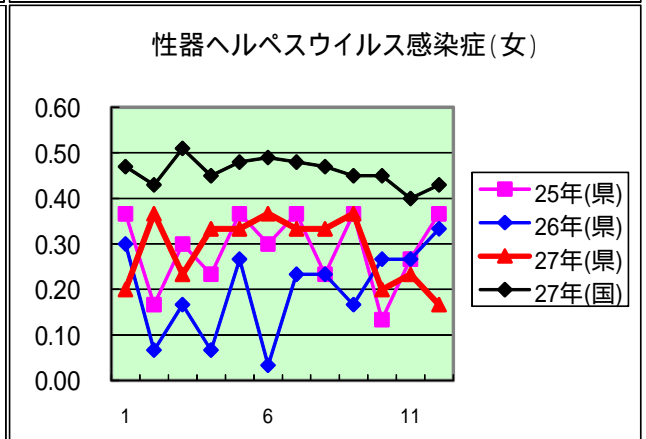
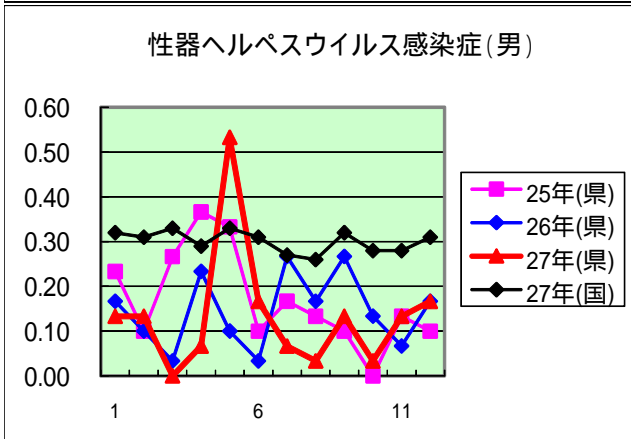
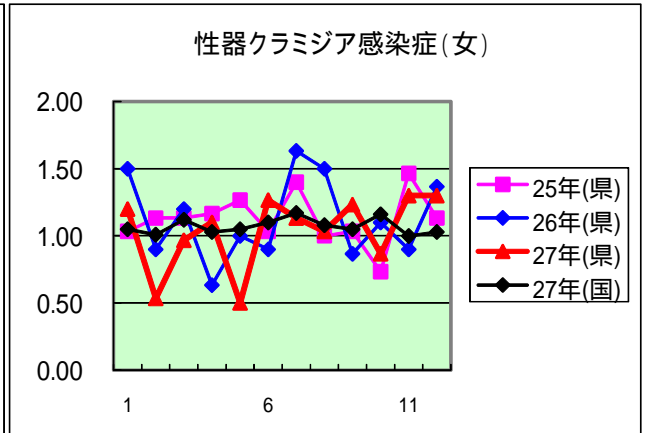
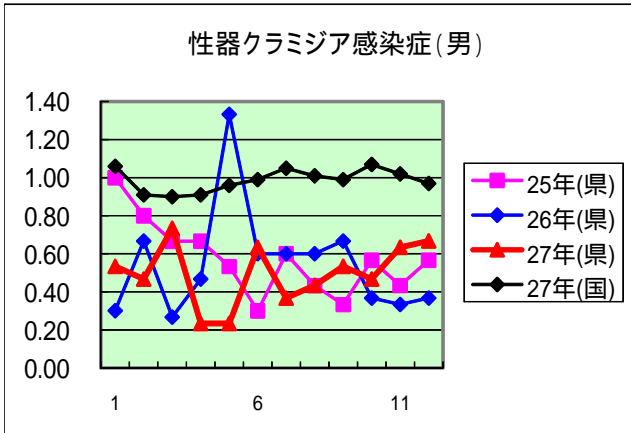
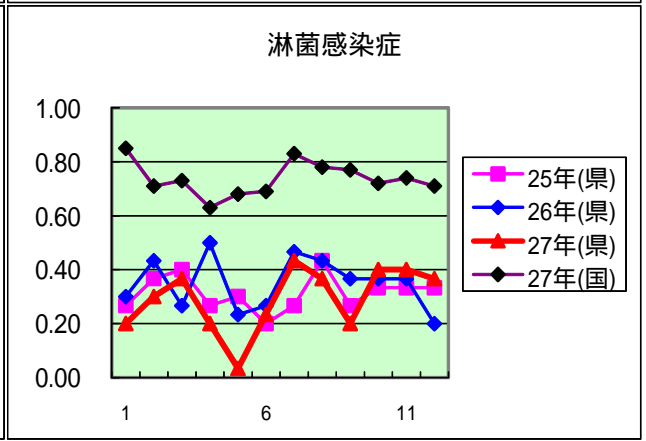
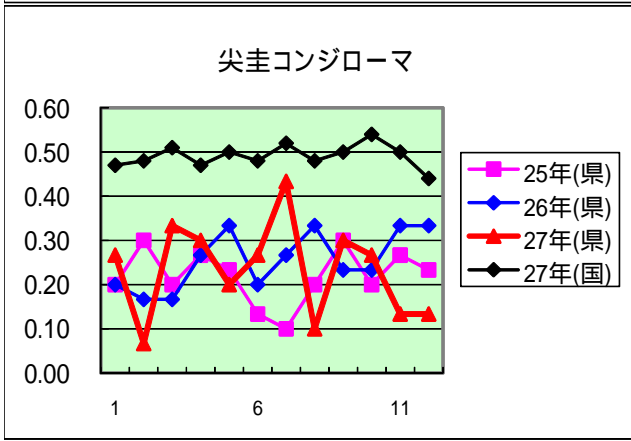
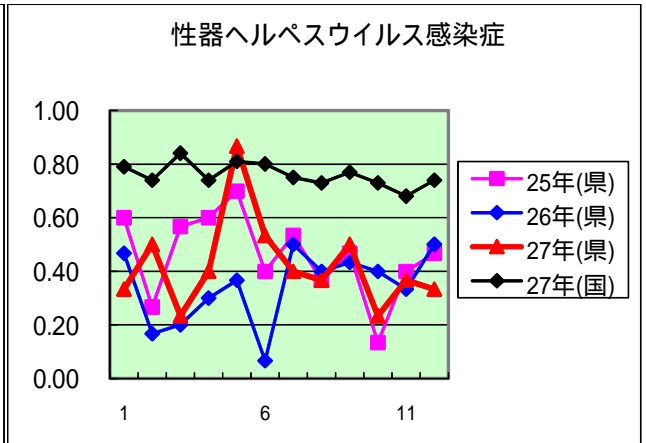
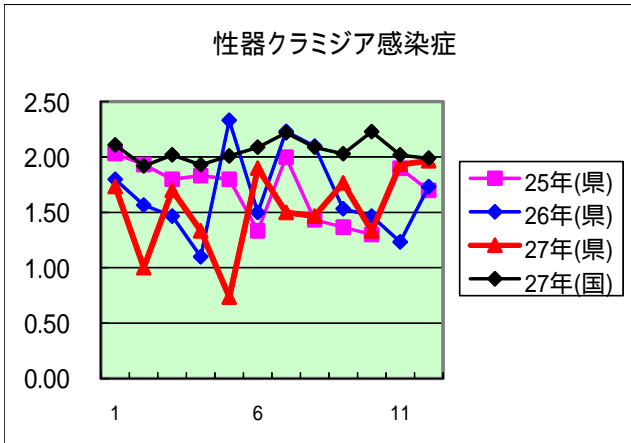
2015年 12 月

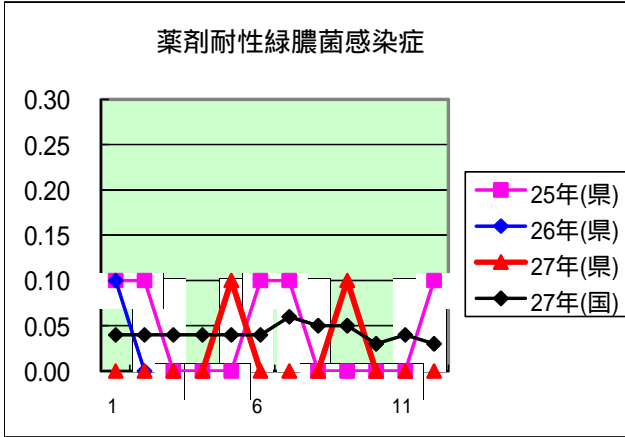
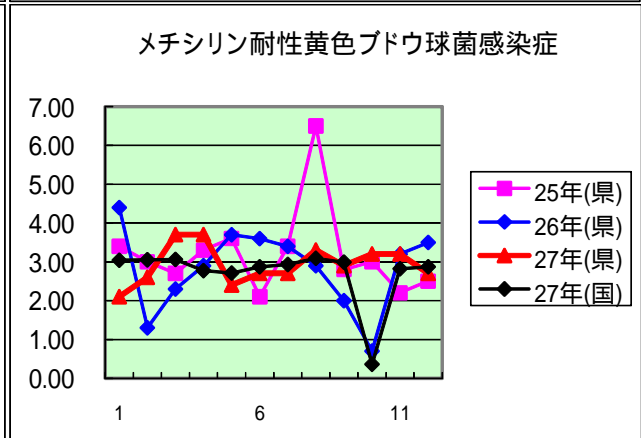
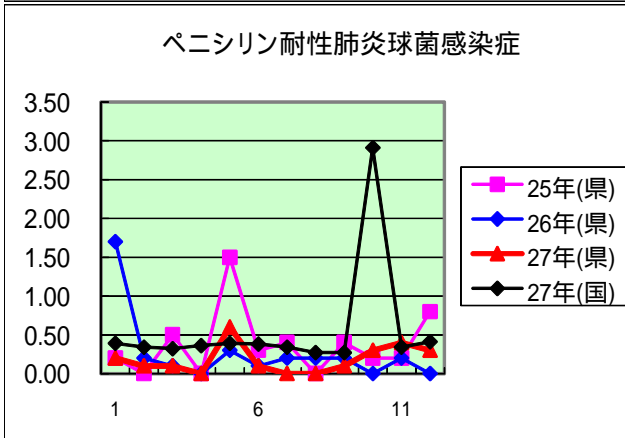
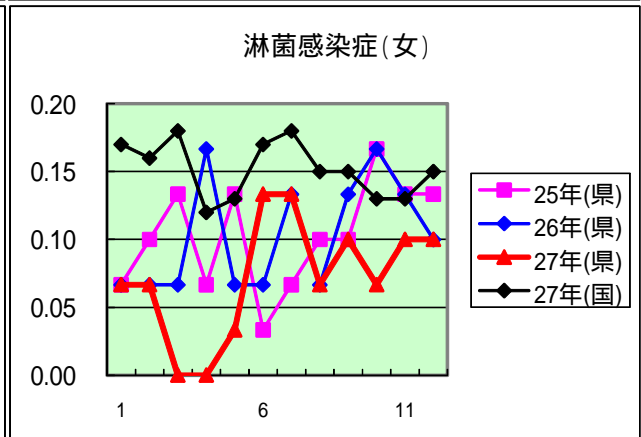
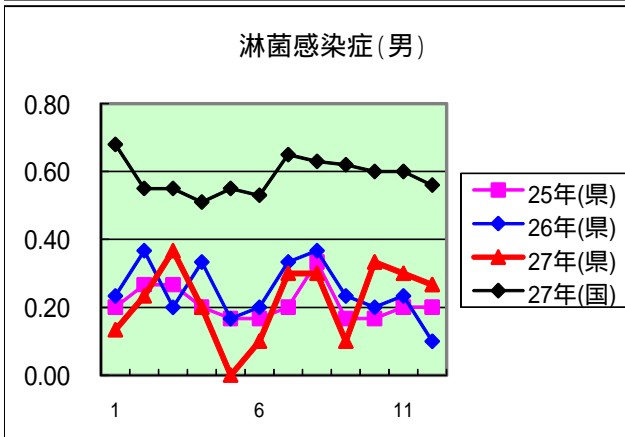
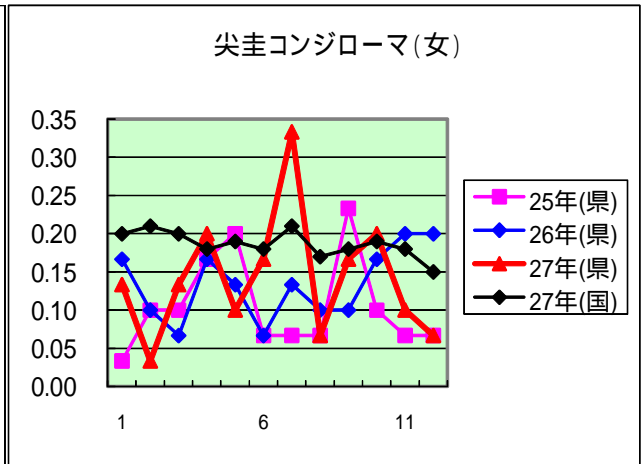
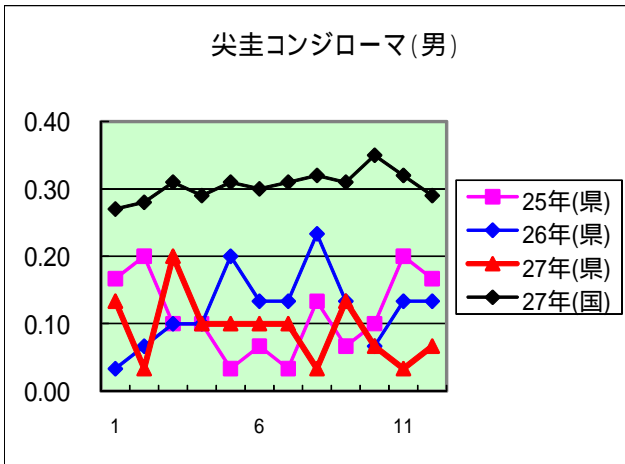
年齢階級区分	0歳	1～4歳	5～9歳	10～14歳	15～19歳	20～24歳	25～29歳	30～34歳	35～39歳	40～44歳	45～49歳	50～54歳	55～59歳	60～64歳	65～69歳	70歳以上	計
性器クラミジア感染症					8	14	13	8	7	4		2	3				59
性器ヘルペスウイルス感染症					1			1	2	1	1		2		1	1	10
尖圭コンジローマ								1			2				1		4
淋菌感染症					3		2	3			1		2				11
性器クラミジア感染症(男)					3	4	4	2	2	2		1	2				20
性器クラミジア感染症(女)					5	10	9	6	5	2		1	1				39
性器ヘルペスウイルス感染症(男)								1	1		1		1		1		5
性器ヘルペスウイルス感染症(女)					1				1	1			1			1	5
尖圭コンジローマ(男)											1				1		2
尖圭コンジローマ(女)								1			1						2
淋菌感染症(男)					1		1	3			1		2				8
淋菌感染症(女)					2		1										3
ペニシリン耐性肺炎球菌感染症				1							1	1	2		2	20	27
メチシリン耐性黄色ブドウ球菌感染症		2														1	3
薬剤耐性緑膿菌感染症																	

定点把握感染症(月報)年齢階級別集計表(定点当り)

2015年 12 月

年齢階級区分	0歳	1～4歳	5～9歳	10～14歳	15～19歳	20～24歳	25～29歳	30～34歳	35～39歳	40～44歳	45～49歳	50～54歳	55～59歳	60～64歳	65～69歳	70歳以上	計
性器クラミジア感染症					0.27	0.47	0.43	0.27	0.23	0.13		0.07	0.10				1.97
性器ヘルペスウイルス感染症					0.03			0.03	0.07	0.03	0.03		0.07		0.03	0.03	0.33
尖圭コンジローマ								0.03			0.07				0.03		0.13
淋菌感染症					0.10		0.07	0.10			0.03		0.07				0.37
性器クラミジア感染症(男)					0.10	0.13	0.13	0.07	0.07	0.07		0.03	0.07				0.67
性器クラミジア感染症(女)					0.17	0.33	0.30	0.20	0.17	0.07		0.03	0.03				1.30
性器ヘルペスウイルス感染症(男)								0.03	0.03		0.03		0.03		0.03		0.17
性器ヘルペスウイルス感染症(女)					0.03				0.03	0.03			0.03			0.03	0.17
尖圭コンジローマ(男)											0.03				0.03		0.07
尖圭コンジローマ(女)								0.03			0.03						0.07
淋菌感染症(男)					0.03		0.03	0.10			0.03		0.07				0.27
淋菌感染症(女)					0.07		0.03										0.10
ペニシリン耐性肺炎球菌感染症				0.10							0.10	0.10	0.20		0.20	2.00	2.70
メチシリン耐性黄色ブドウ球菌感染症		0.20														0.10	0.30
薬剤耐性緑膿菌感染症																	





定点種別	県内定点数	届出対象感染症
性感染症	30	性器クラミジア感染症、性器ヘルペスウイルス感染症、尖圭コンジローマ、淋菌感染症
基幹	10	ペニシリン耐性肺炎球菌感染症、メチシリン耐性黄色ブドウ球菌感染症、薬剤耐性アシネトバクター感染症、薬剤耐性緑膿菌感染症