

感染症の予防及び感染症の患者に対する医療に関する法律 **感染症発生動向調査 感染症週報**

静岡県環境衛生科学研究所感染症情報センター / 静岡県健康福祉部疾病対策課

目次

発生動向総覧	P 1 ~ 3
感染症発生動向警報システムによる保健所の警報状況	P 3
指定届出機関からの特記事項欄コメント	P 3 ~ 6
全数把握感染症集計表	P 7
定点把握感染症集計表	P 8 ~ 12
定点把握感染症推移グラフ	P 13 ~ 17
定点把握感染症集計表(月報)	P 18 ~ 21
定点把握感染症推移グラフ(月報)	P 22 ~ 23



発生動向総覧

《第5週コメント》2月12日集計分

全数届出の感染症

- 1 類感染症 報告なし
- 2 類感染症 結核(富士(2)、中部(2)、西部(1))
- 3 類感染症 報告なし
- 4 類感染症 E型肝炎(熱海(1)、浜松市(1))、レジオネラ症(富士(1))
- 5 類感染症 侵襲性肺炎球菌感染症(中部(1)、浜松市(1))、梅毒(東部(1)、富士(1))

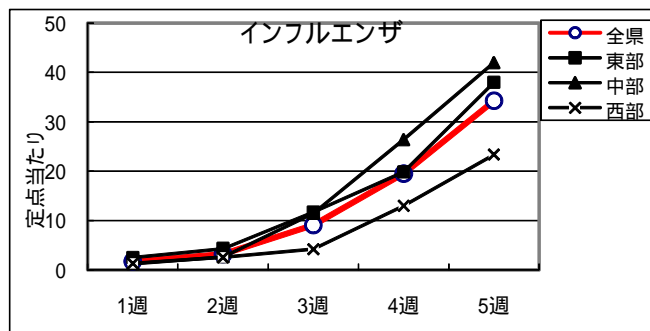
定点把握の対象となる5類感染症(週報対象のもの)

環境衛生科学研究所
感染症情報センター

平成28年第5週(2/1~2/7)の動向

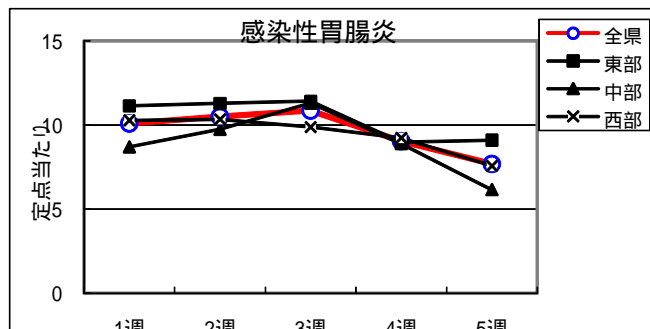
インフルエンザ

全県で罹患数4767、定点当たり34.29で前週より増加し、警報レベル(開始基準値:定点当たり30)に達した。
東部地区で定点当たり38.10
中部地区で定点当たり42.00
西部地区で定点当たり23.36
の患者発生あり。



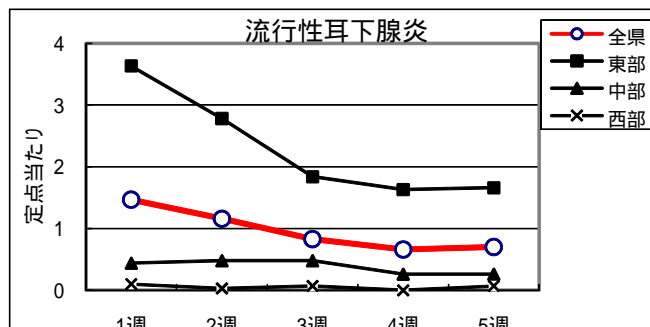
感染性胃腸炎

全県で罹患数684、定点当たり7.69で前週より減少。
東部地区で定点当たり9.09、
中部地区で定点当たり6.15、
西部地区で定点当たり7.57
の患者発生あり。

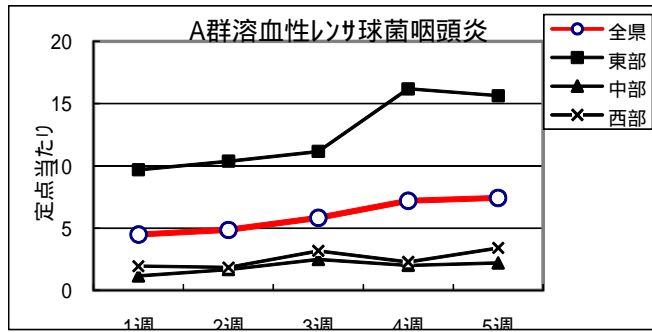


流行性耳下腺炎

全県で罹患数62、定点当たり0.70で前週よりやや増加。
東部地区で定点当たり1.66、
中部地区で定点当たり0.26、
西部地区で定点当たり0.07の
患者発生あり。

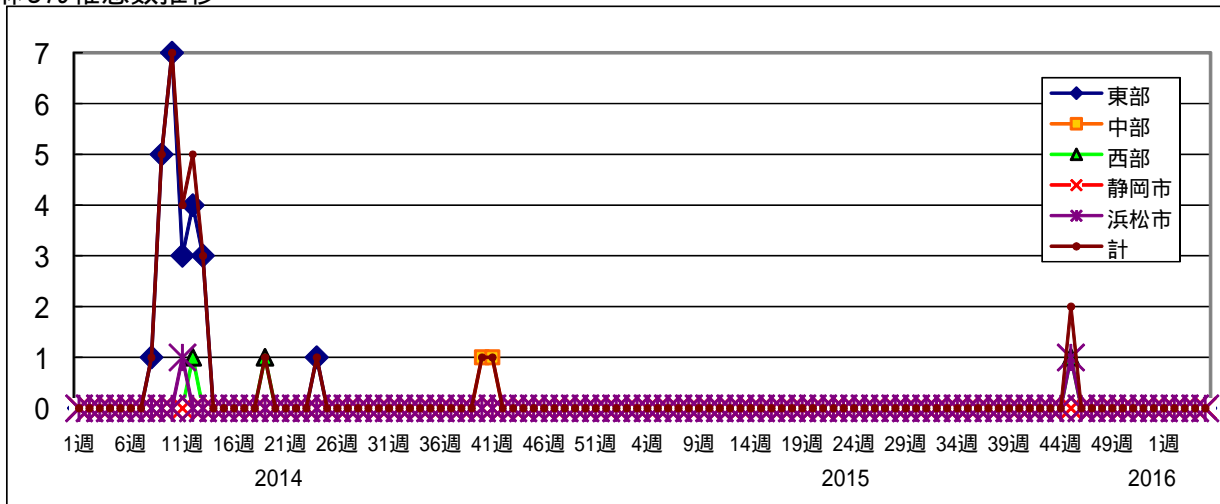


A群溶血性レンサ球菌咽頭炎
 全県で罹患数661、定点当
 たり7.43で前週よりやや増加。
 東部地区で定点当たり15.63
 中部地区で定点当たり2.19、
 西部地区で定点当たり3.40
 の患者発生あり。

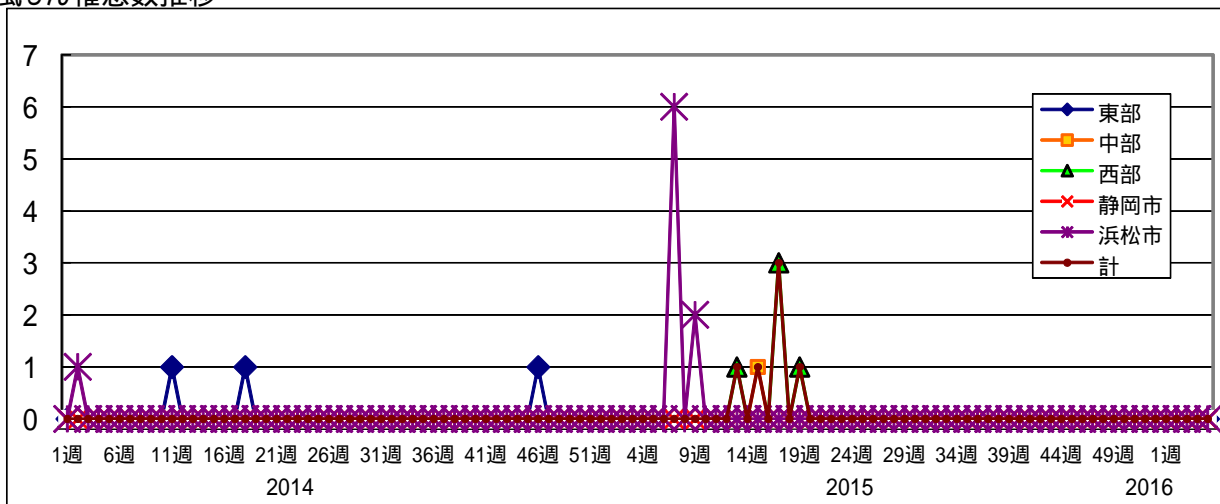


- ・麻疹及び風しんは、全県で患者発生なし。
- ・突発性発疹は、定点当たり東部地区で0.25、中部地区で0.15、西部地区で0.47の患者発生あり。
- ・咽頭結膜熱は、定点当たり東部地区で0.47、中部地区で0.22、西部地区で0.03の患者発生あり。
- ・RSV感染症は、定点当たり東部地区で0.63、中部地区で0.63、西部地区で0.27の患者発生あり。
- ・伝染性紅斑は、定点当たり東部地区で0.44、中部地区で0.19、西部地区で0.30の患者発生あり。
- ・水痘は、定点当たり東部地区で0.31、中部地区で0.07、西部地区で0.33の患者発生あり。

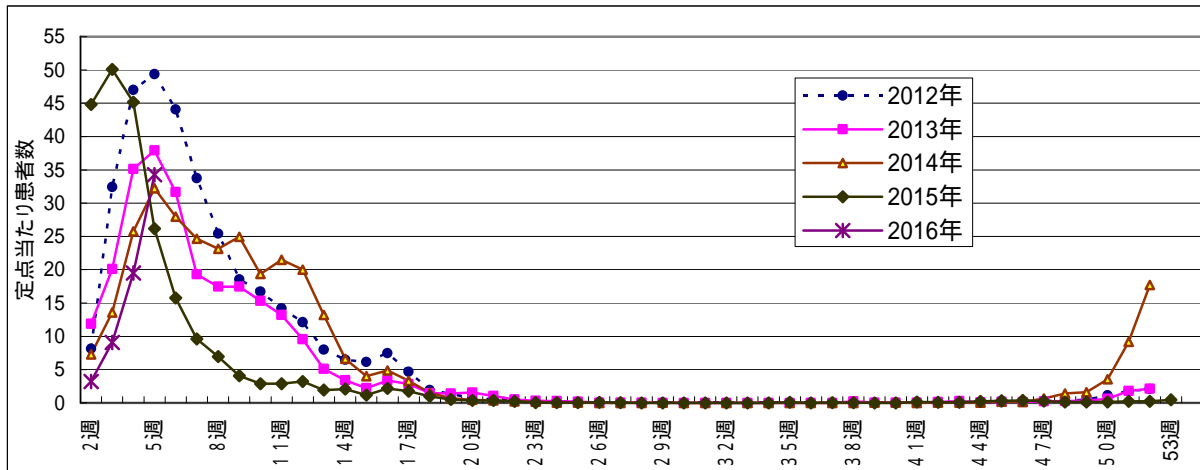
麻疹罹患数推移



風しん罹患数推移



インフルエンザ罹患数推移



感染症発生動向警報システムによる保健所の警報状況

警 報 インフルエンザ（東部、御殿場、富士、静岡市、中部）、A群溶血性レンサ球菌咽頭炎（御殿場）、感染性胃腸炎（御殿場）、流行性耳下腺炎（東部、御殿場）

注意報 インフルエンザ（賀茂、熱海、西部、浜松市）



指定届出機関からの特記事項欄コメント

感染症第5週（2月1日～2月7日）

下田メディカルセンター（下田市）「インフルエンザA型 14名、インフルエンザB型 12名」

かわづクリニック（河津町）「インフルエンザA型 23名、インフルエンザB型 6名、キャンピロバクター 1名（18歳女性）」

伊東市民病院（伊東市）「インフルエンザA型 4名、インフルエンザB型 2名、ノロウイルス 2名」

高野医院（伊東市）「インフルエンザA型 23名、インフルエンザB型 15名」

聖隷沼津病院（沼津市）「インフルエンザA型 24名、インフルエンザB型 15名」

岩淵内科医院（沼津市）「インフルエンザA型 8名、インフルエンザB型 2名」

白十字小児科（沼津市）「インフルエンザA型 59名、インフルエンザB型 27名」

よざ小児科医院（沼津市）「インフルエンザA型 20名、インフルエンザB型 22名」

光ヶ丘小児科（三島市）「インフルエンザA型 95名、インフルエンザB型 13名、ノロウイルス 12名、マイコプラズマ 4名、咽頭アデノウイルス 4名、RSウイルス 2名」

窪田医院（三島市）「インフルエンザA型 52名、インフルエンザB型 17名」

裾野赤十字病院（裾野市）「インフルエンザA型 2名」

すずき耳鼻咽喉科・小児科（伊豆市）「インフルエンザA型 19名、インフルエンザB型 1名」

B型 7名」

りゅうじん医院(長泉町)「インフルエンザA型 36名、インフルエンザB型 36名」
まるやま小児科医院(清水町)「インフルエンザA型 14名、インフルエンザB型 3名」

函南平出クリニック(函南町)「インフルエンザA型 66名、インフルエンザB型 72名、RSウイルス 4名、水痘 2名、流行性耳下腺炎 1名」

安田内科小児科医院(御殿場市)「インフルエンザA型 141名、インフルエンザB型 42名」

富士病院(御殿場市)「インフルエンザA型 40名、インフルエンザB型 20名」

ファミリークリニックたうち小児科医院(御殿場市)「インフルエンザA型 147名、インフルエンザB型 53名」

なかがわ医院(小山町)「インフルエンザA型 28名、インフルエンザB型 5名」

北川内科医院(富士宮市)「インフルエンザA型 6名、インフルエンザB型 1名」

永松医院(富士宮市)「インフルエンザA型 3名、インフルエンザB型 4名」

谷口小児科医院(富士宮市)「インフルエンザA型 34名、インフルエンザB型 29名」

聖隷富士病院(富士市)「インフルエンザB型 7名」

小川小児科内科医院(富士市)「インフルエンザA型 64名、インフルエンザB型 56名」

田子浦クリニック(富士市)「インフルエンザA型 54名、インフルエンザB型 15名、その他 3名」

共立蒲原総合病院(富士市)「インフルエンザA型 8名、インフルエンザB型 2名」

望月医院(富士宮市)「インフルエンザA型 20名、インフルエンザB型 9名」

高部こどもクリニック(静岡市)「インフルエンザA型 15名、インフルエンザB型 133名」

瀬名こどもクリニック(静岡市)「インフルエンザA型 18名、インフルエンザB型 13名」

わたなべ小児科クリニック(静岡市)「インフルエンザA型 36名、インフルエンザB型 50名、ヒトメタニューモ 2名」

原小児科医院(静岡市)「インフルエンザA型 21名、インフルエンザB型 42名」

広川医院(静岡市)「インフルエンザA型 19名、インフルエンザB型 79名」

うえだ小児科(静岡市)「インフルエンザA型 18名、インフルエンザB型 23名」

静岡赤十字病院(静岡市)「インフルエンザA型 1名、インフルエンザB型 1名、溶連菌感染症 1名(7歳女兒)」

岩はし内科医院(静岡市)「インフルエンザB型 29名」

松永医院(静岡市)「インフルエンザA型 5名」

ないとう内科・循環器内科(静岡市)「インフルエンザA型 13名、インフルエンザB型 6名」

わたなべクリニック(静岡市)「インフルエンザA型 18名」

山本内科医院（静岡市）「インフルエンザA型 7名」
木内医院（静岡市）「インフルエンザA型 5名、インフルエンザB型 3名」
水野医院（島田市）「インフルエンザA型 17名、インフルエンザB型 4名」
さくらいファミリークリニック（島田市）「インフルエンザA型 25名、インフルエンザB型 51名」
こどもクリニックおおかわ小児科（吉田町）「インフルエンザA型 15名、インフルエンザB型 16名」
磐田市立総合病院（磐田市）「インフルエンザ 33名」
いわせ医院（磐田市）「インフルエンザA型 27名、インフルエンザB型 10名」
増田内科循環器科医院「インフルエンザA型 39名、インフルエンザB型 11名」
木下クリニック（掛川市）「インフルエンザ 7名」
伊藤医院（湖西市）「インフルエンザA型 14名」
宮内診療所（御前崎市）「インフルエンザA型 63名、インフルエンザB型 7名」
岩谷医院（森町）「インフルエンザA型 9名」
北原医院（磐田市）「インフルエンザ 20名」
森下医院（磐田市）「インフルエンザ 28名」
ますいこどもクリニック（磐田市）「インフルエンザ 17名」
広田クリニック（掛川市）「インフルエンザ 23名」
はやの小児科（掛川市）「インフルエンザA型 15名、インフルエンザB型 10名」
青葉こどもクリニック（袋井市）「インフルエンザ 48名」
市立湖西病院（湖西市）「インフルエンザA型 14名、インフルエンザB型 8名」
きもと小児科（湖西市）「インフルエンザA型 20名、インフルエンザB型 6名」
市立御前崎総合病院（御前崎市）「インフルエンザA型 3名」
中東遠総合医療センター（掛川市）「インフルエンザ 1名」
公立森町病院（森町）「インフルエンザA型 13名」
浜松医療センター（浜松市）「インフルエンザ 1名(23歳女性)、ノロウイルス 2名(1か月男児、1歳女児)、ロタウイルス 1名(4歳女児)」
浜松赤十字医病院（浜松市）「インフルエンザA型 6名、インフルエンザB型 4名」
とおやこどもクリニック（浜松市）「インフルエンザA型 32名、インフルエンザB型 7名」
金指こどもクリニック（浜松市）「インフルエンザA型 8名(1歳男児2名、2歳女児、5歳女児、10歳男児、12歳男児、13歳女児2名)、インフルエンザB型 1名(8歳女児)」
こどもクリニックわだ（浜松市）「インフルエンザ A : B : AB = 40 : 10 : 1 (予防接種0回 : 1回 : 2回 = 33 : 7 : 11)」
今西こどもクリニック（浜松市）「インフルエンザA型 33名、インフルエンザB型 16名」
縣医院（浜松市）「インフルエンザA型 27名、インフルエンザB型 2名」

山本こどもクリニック(浜松市)「インフルエンザA型 22名(予防接種未接種5名
1回2人:2回15人、(男児13名 予防接種未接種3名、1回0名、2回10名、女
児9名 予防接種未接種2名、1回2名、2回5名)」

天竜こども病院(浜松市)「インフルエンザA型 30名、インフルエンザB型 1名」

春野診療所(浜松市)「インフルエンザA型 1名、インフルエンザB型 2名」

クリニックパパ(浜松市)「ロタウイルス 1名(1歳男児)、ノロウイルス 1名(1歳
男児)」

いぬかい小児科(浜松市)「インフルエンザA型 38名(予防接種接種済24名)、イン
フルエンザ

B型 23名(予防接種接種済12名)」

すずきこどもクリニック(浜松市)「インフルエンザA型 34名、インフルエンザB型
4名」

浜松赤十字医病院(浜松市)「インフルエンザA型 12名、インフルエンザB型 4名」

森内科(浜松市)「インフルエンザA型 2名、インフルエンザB型 1名」

みかえ内科クリニック(浜松市)「インフルエンザA型 17名、インフルエンザB型
1名」

大竹内科医院(浜松市)「インフルエンザA型 21名、インフルエンザB型 1名」

宮口こんどうクリニック(浜松市)「インフルエンザA型 17名(男性11名、女性6
名、

予防接種済 男性4名、女性1名) インフルエンザB型 1名(男性、予防接種未接
種)」

くまがいクリニック(浜松市)「インフルエンザA型 9名、インフルエンザB型 1
名」

本間医院(浜松市)「インフルエンザA型 3名(11歳男性、66歳男性、41歳女性)」

鈴木診療院(浜松市)「インフルエンザA型 1名(予防接種接種済)」

静岡県の感染症週報は、疾病対策課ホームページでご覧いただけます。

<http://www.pref.shizuoka.jp/kousei/ko-420a/center.html>

疾患名	区分	静岡県						全国					
		53週	1週	2週	3週	4週	今週	年累計	2週	3週	4週	今週	年累計
エボラ出血熱													
クリミア・コンゴ出血熱													
痘そう													
南米出血熱													
ペスト													
マールブルグ病													
ラッサ熱													
急性灰白髄炎													
結核		3	6	3	6	6	5	29	257	288	327	336	1,890
ジフテリア													
重症急性呼吸器症候群(SARS)													
中東呼吸器症候群(MERS)													
鳥インフルエンザH5N1													
鳥インフルエンザH7N9													
コレラ													
細菌性赤痢									5		2	3	12
腸管出血性大腸菌感染症									13	9	18	5	71
腸チフス									3	1	1	1	7
パラチフス									1				2
E型肝炎							2	2	4	5	4	7	40
ウエストナイル熱(ウエストナイル脳炎を含む)													
A型肝炎									2	3	9	5	25
エキノコックス症												1	1
糞熱													
オウム病													
オムスタク出血熱													
回帰熱											1		1
キヤザスル森林病													
Q熱													
狂犬病													
コクシジオイデス症													
サル痘													
重症熱性血小板減少症候群										1			1
腎臓病性出血熱													
西部ウマ脳炎													
ダニ媒介脳炎													
炭疽													
デング熱													
つつが虫病									10	4	3		29
デング熱					1			1	7	2	2	6	30
東部ウマ脳炎													
鳥インフルエンザ													
ニパウイルス感染症													
日本紅斑熱													1
日本脳炎													
ハンタウイルス肺症候群													
Bウイルス病													
鳥痘													
ブルセラ症													
ペネセラウマ脳炎													
ヘンドラウイルス感染症													
弱しんチフス													
ポツリヌス症													
マラリア								1				1	2
野兔病													
ライム病													
リッサウイルス感染症													
リフトバレー熱													
類鼻疽													
レジオネラ症					1		1	2	20	22	18	20	108
レプトスピラ症										1			1
ロッキー山紅斑熱													
アメーバ赤痢		1							12	18	23	13	126
ウイルス性肝炎(A型肝炎及びE型肝炎を除く)										3	6	1	21
カルバペネム耐性腸内細菌科細菌感染症			1		1			2	14	17	19	14	133
急性脳炎(ウエストナイル脳炎、日本脳炎等を除く)						1		2	4	11	18	19	91
クリプトスポリジウム症													
クロイツフェルト・ヤコブ病					1			1	1	6	3	3	21
副症型溶血性レンサ球菌感染症			1	1				2	6	8	8	12	58
後天性免疫不全症候群				1				3	20	13	22	13	119
ジアルジア症									1	1	1		7
慢性的インフルエンザ菌感染症			1					1	5	4	6	1	33
慢性的髄膜炎菌感染症									2		1		5
慢性的肺炎球菌感染症		1	4	2	2	2		2	47	34	36	37	302
水痘(入院例に限る)									2	4	5	2	31
先天性風しん症候群													
梅毒		1	1	1	1	1		2	53	41	53	38	308
播種性クリプトコックス症										1	2	1	12
破傷風									3		2		6
バンコマイシン耐性黄色ブドウ球菌感染症													
バンコマイシン耐性腸球菌感染症											1	1	4
風しん									1	1	3	1	7
麻疹									1				1
薬剤耐性アシネトバクター感染症													3
新型インフルエンザ等感染症													

医療機関からの追加届出等により増減することがあります。

定点把握感染症集計表(届出数)

2016年 5 週

	静岡県							全国				
	53週	1週	2週	3週	4週	今週	計	2週	3週	4週	今週	計
RSウイルス感染症	67	87	41	68	71	45	379	2,295	2,211	1,491	1,576	7,573
咽頭結膜熱	26	56	27	33	28	22	192	1,124	1,298	1,281	1,203	4,906
A群溶血性レンサ球菌咽頭炎	158	399	432	519	640	661	2,809	7,428	9,552	10,595	11,459	39,034
感染性胃腸炎	458	898	934	966	804	684	4,744	24,349	25,524	24,515	23,850	98,238
水痘	35	63	39	38	39	22	236	1,491	1,500	1,222	1,249	5,462
手足口病	2	8	1		2		13	129	123	168	108	528
伝染性紅斑	18	37	36	43	32	28	194	2,542	2,417	2,396	1,848	9,203
突発性発しん	18	30	29	38	27	26	168	1,432	1,292	1,208	1,209	5,141
百日咳				2	4		6	37	54	35	38	164
ヘルパンギーナ			1			1	2	65	52	43	54	214
流行性耳下腺炎	63	131	103	74	59	62	492	2,793	2,081	2,698	2,365	9,937
インフルエンザ	64	238	445	1,263	2,710	4,767	9,487	20,369	52,226	111,738	171,570	355,903
急性出血性結膜炎								10	7	3	7	27
流行性角結膜炎	16	12	4	6	10	6	54	504	473	464	490	1,931
クラミジア肺炎(オウム病は除く)	1		2	2	2	2	9	13	10	10	6	39
細菌性髄膜炎		1			1		2	11	9	6	2	28
マイコプラズマ肺炎	7	10	2	11	5	3	38	341	273	247	263	1,124
無菌性髄膜炎		1	1	1	1		4	16	22	19	14	71
感染性胃腸炎(病原体がロタウイルスであるものに限る。)			1	1	1		3	86	96	129	170	481

定点種別	県内定点数	届出対象感染症
小児科	89	RSウイルス感染症、咽頭結膜熱、A群溶血性レンサ球菌咽頭炎、感染性胃腸炎、水痘、手足口病、伝染性紅斑、突発性発しん、百日咳、ヘルパンギーナ、流行性耳下腺炎、インフルエンザ
内科	50	インフルエンザ
眼科	22	急性出血性結膜炎、流行性角結膜炎
基幹	10	クラミジア肺炎(オウム病は除く)、細菌性髄膜炎、マイコプラズマ肺炎、無菌性髄膜炎、感染性胃腸炎(病原体がロタウイルスであるものに限る。)

小児科定点と内科定点はインフルエンザ定点を兼ねている。

定点把握感染症集計表(定点当り)

2016年 5 週

	静岡県						全国			
	第53週	第1週	第2週	第3週	第4週	今週	第2週	第3週	第4週	今週
RSウイルス感染症	0.75	0.98	0.46	0.76	0.80	0.51	0.73	0.70	0.61	0.50
咽頭結膜熱	0.29	0.63	0.30	0.37	0.31	0.25	0.36	0.41	0.41	0.38
A群溶血性レンサ球菌咽頭炎	1.78	4.48	4.85	5.83	7.19	7.43	2.35	3.03	3.36	3.63
感染性胃腸炎	5.15	10.09	10.49	10.85	9.03	7.69	7.71	8.09	7.77	7.55
水痘	0.39	0.71	0.44	0.43	0.44	0.25	0.47	0.48	0.39	0.40
手足口病	0.02	0.09	0.01		0.02		0.04	0.04	0.05	0.03
伝染性紅斑	0.20	0.42	0.04	0.48	0.36	0.31	0.80	0.77	0.76	0.59
突発性発しん	0.20	0.34	0.33	0.43	0.30	0.29	0.45	0.41	0.38	0.38
百日咳				0.02	0.04		0.01	0.02	0.01	0.01
ヘルパンギーナ			0.01			0.01	0.02	0.02	0.01	0.02
流行性耳下腺炎	0.71	1.47	1.16	0.83	0.66	0.70	0.88	0.66	0.85	0.75
インフルエンザ	0.46	1.71	3.20	9.09	19.50	34.29	4.11	10.56	22.57	34.66
急性出血性結膜炎							0.01	0.01		0.01
流行性角結膜炎	0.73	0.55	0.18	0.27	0.45	0.27	0.73	0.69	0.68	0.72
クラミジア肺炎(オウム病は除く)	0.10		0.20	0.20	0.20	0.20	0.03	0.02	0.02	0.01
細菌性髄膜炎		0.10			0.10		0.02	0.02	0.01	0.00
マイコプラズマ肺炎	0.70	1.00	0.20	1.10	0.50	0.30	0.72	0.58	0.52	0.55
無菌性髄膜炎		0.10	0.10	0.10	0.10		0.03	0.05	0.04	0.03
感染性胃腸炎(病原体がロタウイルスであるものに限る。)			0.10	0.10	0.10		0.18	0.20	0.27	0.36

定点種別	県内定点数	届出対象感染症
小児科	89	RSウイルス感染症、咽頭結膜熱、A群溶血性レンサ球菌咽頭炎、感染性胃腸炎、水痘、手足口病、伝染性紅斑、突発性発しん、百日咳、ヘルパンギーナ、流行性耳下腺炎、インフルエンザ
内科	50	インフルエンザ
眼科	22	急性出血性結膜炎、流行性角結膜炎
基幹	10	クラミジア肺炎(オウム病は除く)、細菌性髄膜炎、マイコプラズマ肺炎、無菌性髄膜炎、感染性胃腸炎(病原体がロタウイルスであるものに限る。)

小児科定点と内科定点はインフルエンザ定点を兼ねている。

感染症 5 週

保健所名	RSウイルス感染症		咽頭結膜熱		A群溶血性 レンサ球菌咽頭炎		感染性胃腸炎		水痘	
	罹患数	定点当り	罹患数	定点当り	罹患数	定点当り	罹患数	定点当り	罹患数	定点当り
総数	45	0.51	22	0.25	661	7.43	684	7.69	22	0.25
賀茂							18	9.00		
熱海			1	0.25			8	2.00		
東部	11	0.85	13	1.00	51	3.92	142	10.92	3	0.23
御殿場	7	1.75			438	109.50	71	17.75	2	0.50
富士	2	0.22	1	0.11	11	1.22	52	5.78	5	0.56
静岡市	7	0.44	2	0.13	31	1.94	133	8.31	1	0.06
中部	10	0.91	4	0.36	28	2.55	33	3.00	1	0.09
西部	1	0.08	1	0.08	12	1.00	124	10.33	5	0.42
浜松市	7	0.39			90	5.00	103	5.72	5	0.28

保健所名	手足口病		伝染性紅斑		突発性発しん		百日咳		ヘルパンギーナ	
	罹患数	定点当り	罹患数	定点当り	罹患数	定点当り	罹患数	定点当り	罹患数	定点当り
総数	0		28	0.31	26	0.29	0		1	0.01
賀茂										
熱海										
東部			8	0.62	3	0.23				
御殿場			2	0.50	4	1.00				
富士			4	0.44	1	0.11				
静岡市			5	0.31	2	0.13				
中部					2	0.18			1	0.09
西部			5	0.42	5	0.42				
浜松市			4	0.22	9	0.50				

保健所	流行性耳下腺炎		インフルエンザ		麻しん (全数報告)		風しん (全数報告)		指定届出機関 (定点)数	
	罹患数	定点当り	罹患数	定点当り	週計	累計	週計	累計	小児科	内科
総数	62	0.70	4767	34.29	0	0	0	0	89	50
賀茂			58	19.33					2	1
熱海			121	20.17					4	2
東部	34	2.62	745	37.25					13	7
御殿場	14	3.50	505	84.17					4	2
富士	5	0.56	476	31.73					9	6
静岡市	7	0.44	896	35.84					16	9
中部			868	51.06					11	6
西部	2	0.17	479	25.21					12	7
浜松市			619	22.11					18	10

感染症 5 週

保健所名	急性出血性結膜炎		流行性角結膜炎		クラミジア肺炎 (オウム病を除く)		細菌性髄膜炎		マイコプラズマ肺炎	
	罹患数	定点当り	罹患数	定点当り	罹患数	定点当り	罹患数	定点当り	罹患数	定点当り
総数	0		6	0.27	2	0.20	0		3	0.30
賀茂					2	2.00			1	1.00
熱海									1	1.00
東部			1	0.25						
御殿場										
富士									1	1.00
静岡市			4	0.80						
中部										
西部										
浜松市			1	0.33						

保健所名	無菌性髄膜炎		感染性胃腸炎 (病原体がロタウイルスであるものに限る。)	
	罹患数	定点当り	罹患数	定点当り
総数	0		0	
賀茂				
熱海				
東部				
御殿場				
富士				
静岡市				
中部				
西部				
浜松市				

指定届出機関 (定点)数	
眼科	基幹
22	10
-	1
-	1
4	1
-	-
3	1
5	2
3	1
4	1
3	2

*賀茂・熱海・御殿場の各保健所管内には眼科定点はありません。

*御殿場保健所管内には基幹定点はありません。

*感染性胃腸炎(病原体がロタウイルスであるものに限る。)は、平成25年10月14日から基幹定点による届出対象疾病に追加されました。

定点把握感染症年齢階級別集計表(届出数)

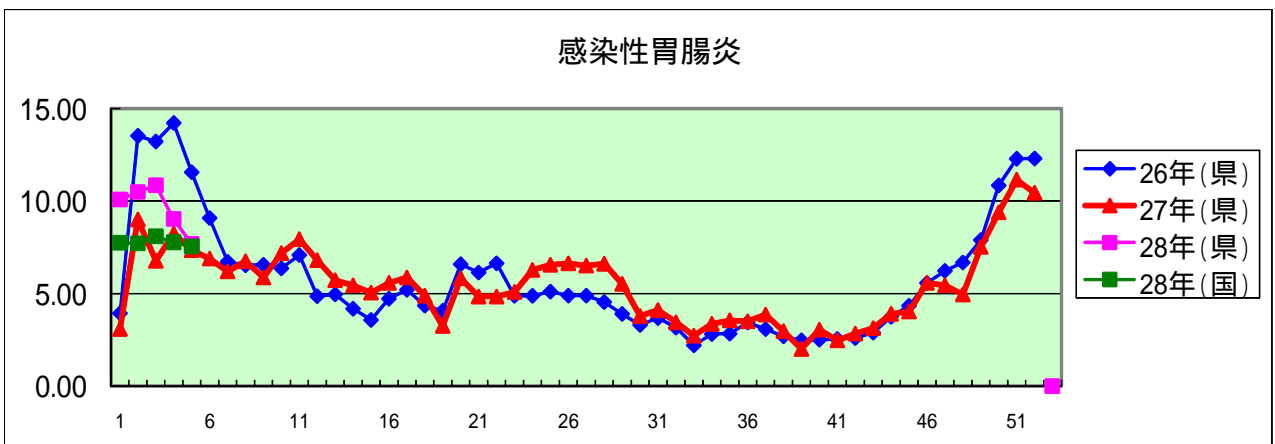
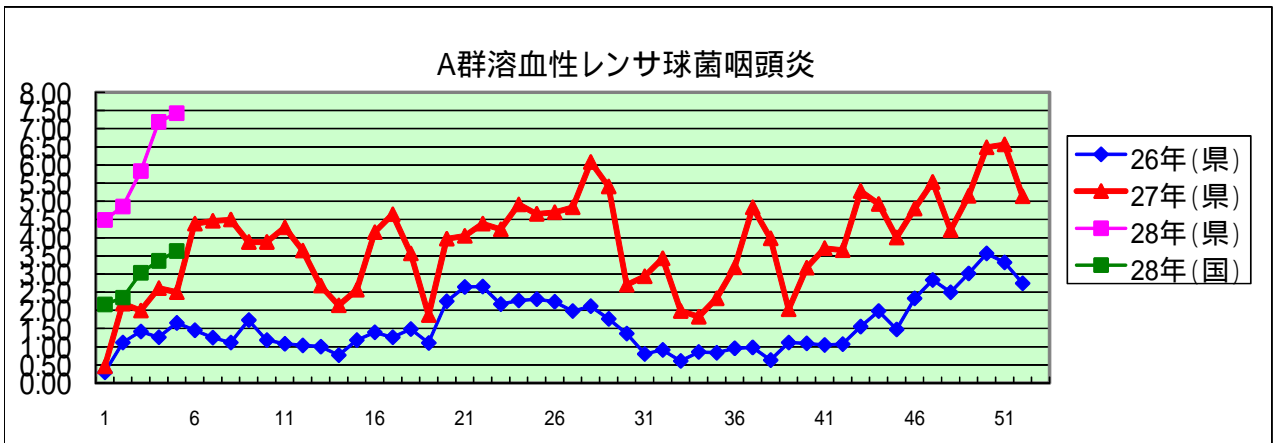
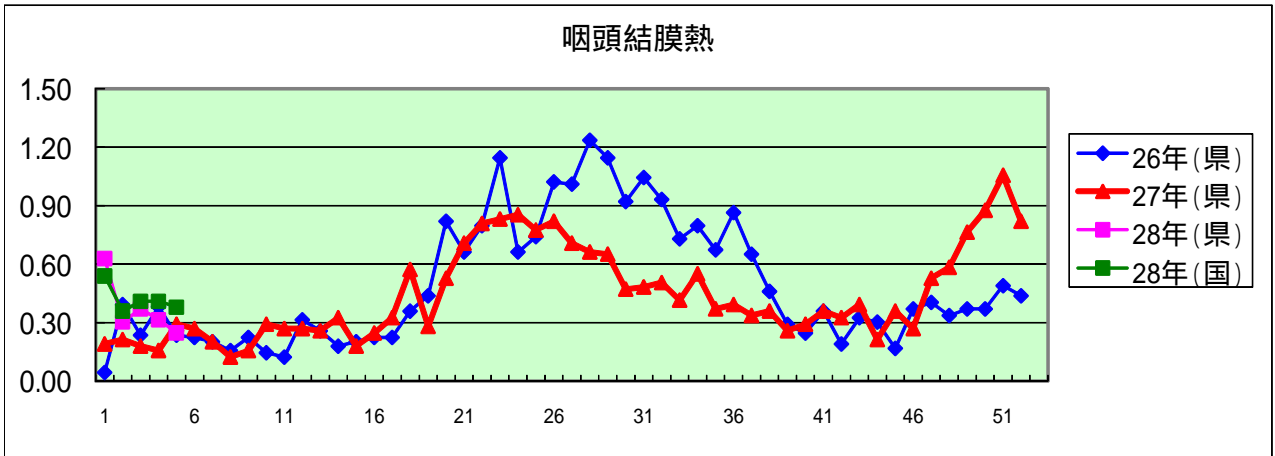
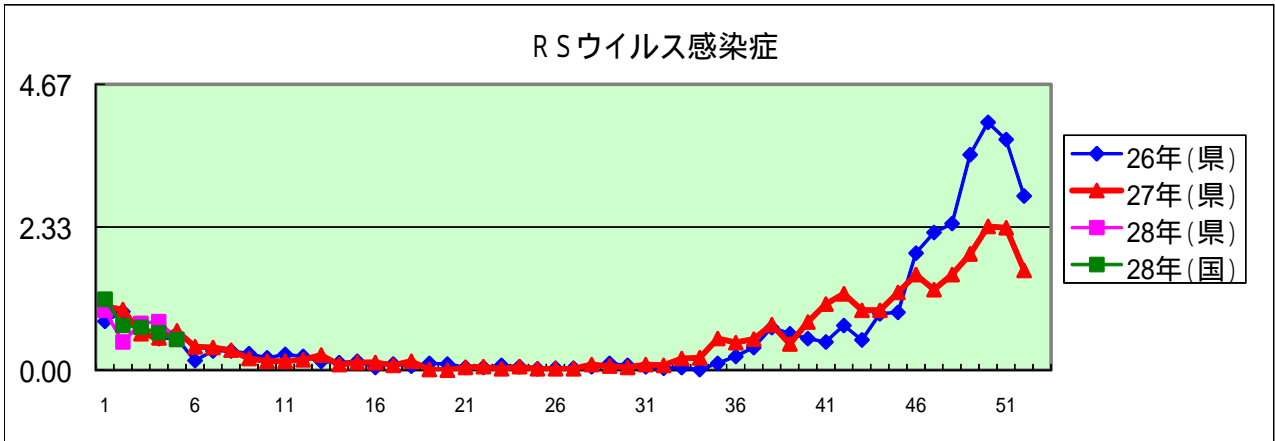
2016年 5 週

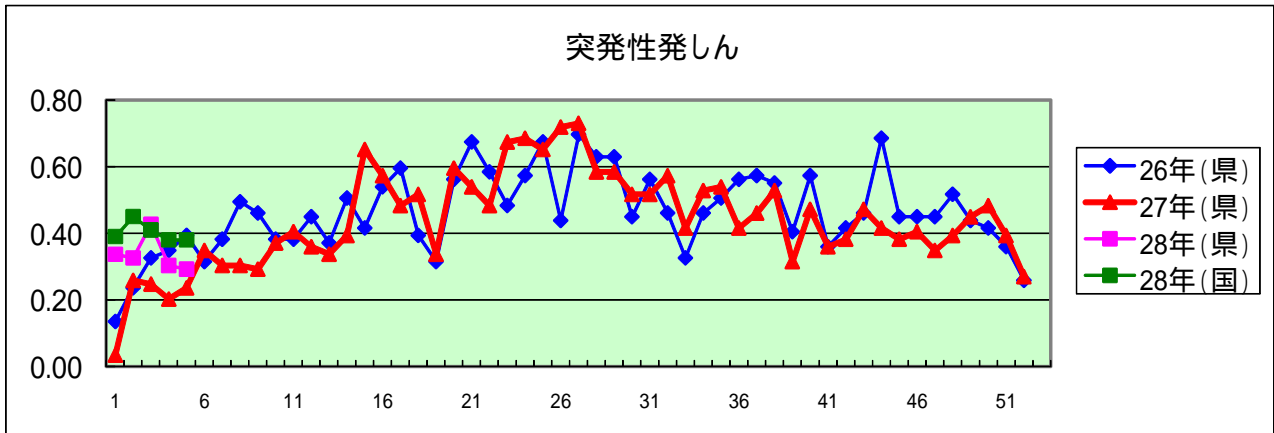
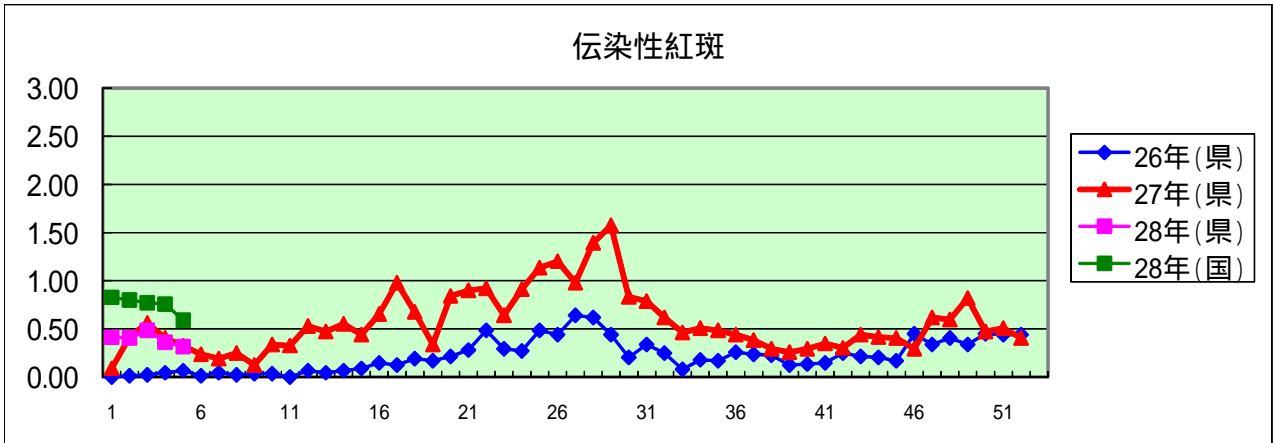
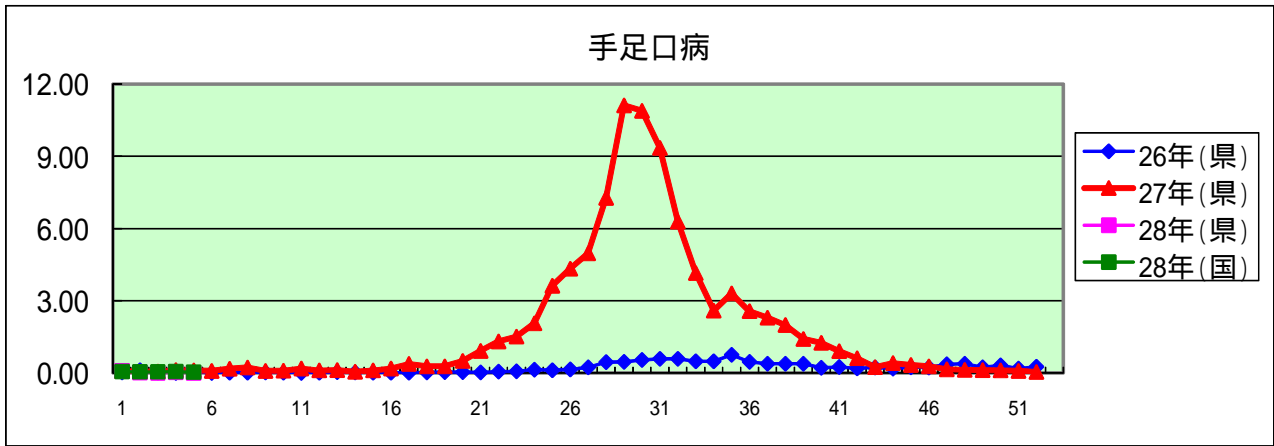
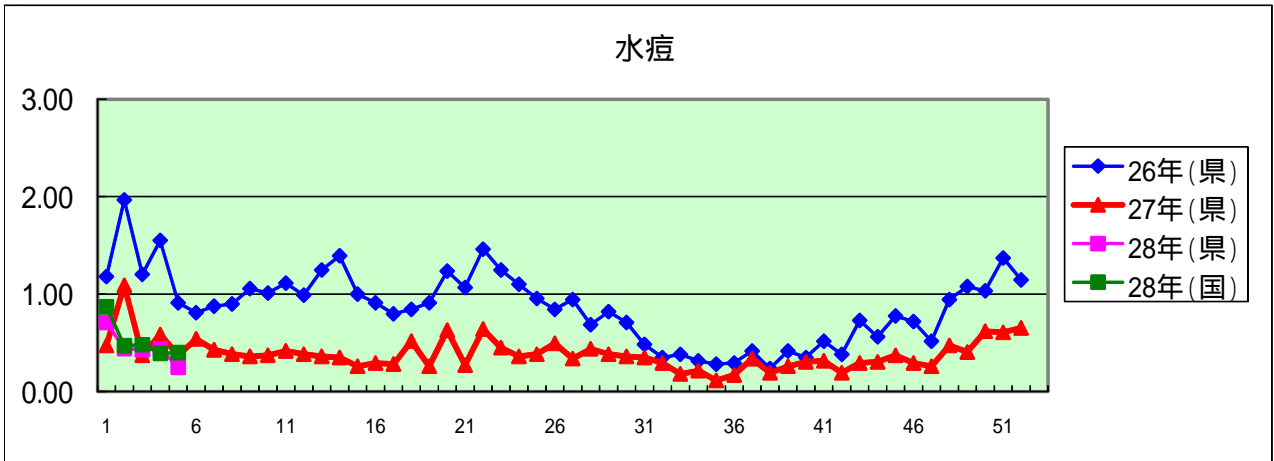
年齢階級区分	～6ヶ月	～12ヶ月	1歳	2歳	3歳	4歳	5歳	6歳	7歳	8歳	9歳	10～14歳	15～19歳	20～29歳	30～39歳	40～49歳	50～59歳	60～69歳	70～79歳	80歳以上	計		
# (小児科定点把握感染症分)	～6ヶ月	～12ヶ月	1歳	2歳	3歳	4歳	5歳	6歳	7歳	8歳	9歳	10～14歳	15～19歳	20歳以上									
# (眼科定点把握感染症分)	～6ヶ月	～12ヶ月	1歳	2歳	3歳	4歳	5歳	6歳	7歳	8歳	9歳	10～14歳	15～19歳	20～29歳	30～39歳	40～49歳	50～59歳	60～69歳	70歳以上				
# (基幹定点把握分)	0歳	1～4歳	5～9歳	10～14歳	15～19歳	20～24歳	25～29歳	30～34歳	35～39歳	40～44歳	45～49歳	50～54歳	55～59歳	60～64歳	65～69歳	70歳以上							
RSウイルス感染症	17	8	12	5	1	2																45	
咽頭結膜熱			4	1	5	3	5	1	2														22
A群溶血性レンサ球菌咽頭炎	1		33	39	50	77	82	60	50	60	34	105	12	58									661
感染性胃腸炎	4	32	100	77	68	60	50	37	43	26	29	78	15	65									684
水痘			2	2			3	4	5	1	1	4											22
手足口病																							
伝染性紅斑			3	2		7	4	3	2	2	1	4											28
突発性発しん		6	17	2	1																		26
百日咳																							
ヘルパンギーナ																						1	1
流行性耳下腺炎			3	1	2	10	10	8	7	6	4	9		2									62
インフルエンザ	16	45	131	139	203	295	295	363	320	387	356	1,018	167	148	314	254	144	106	41	25		4,767	
急性出血性結膜炎																							
流行性角結膜炎			1					1						2		2							6
クラミジア肺炎(オウム病は除く)												2											2
細菌性髄膜炎																							
マイコプラズマ肺炎			1	1							1												3
無菌性髄膜炎																							
感染性胃腸炎(病原体がロタウイルスであるものに限る。)																							

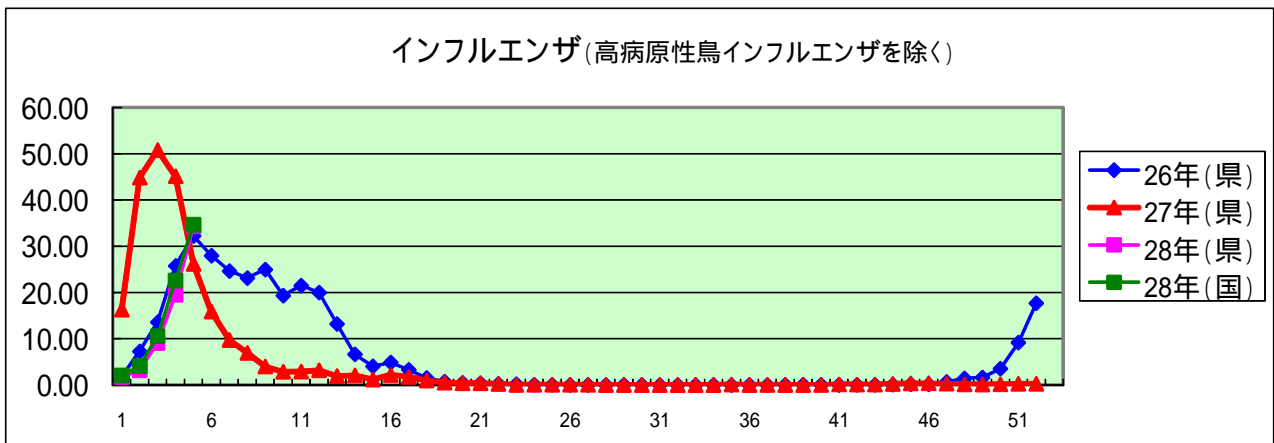
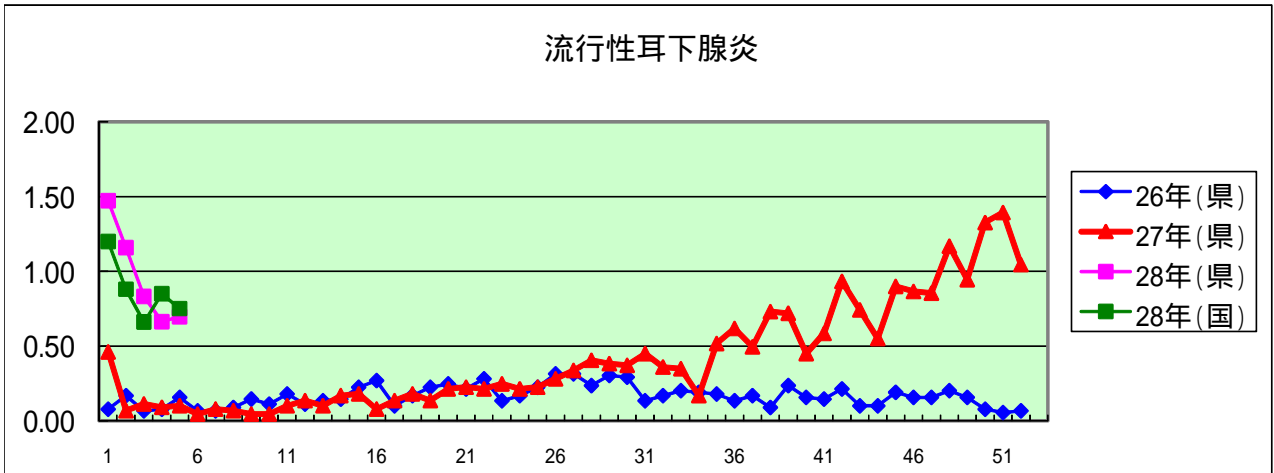
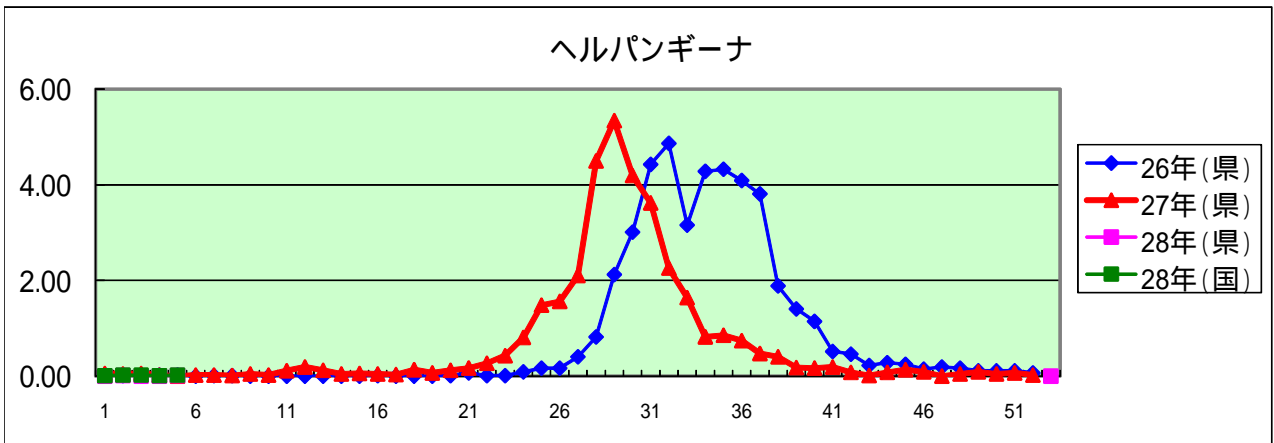
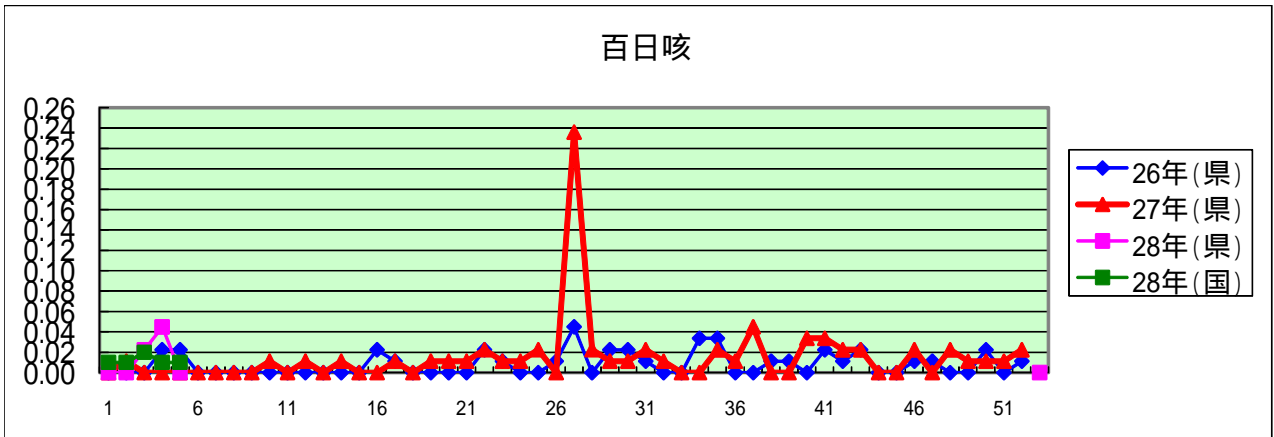
定点把握感染症年齢階級別集計表(定点当り)

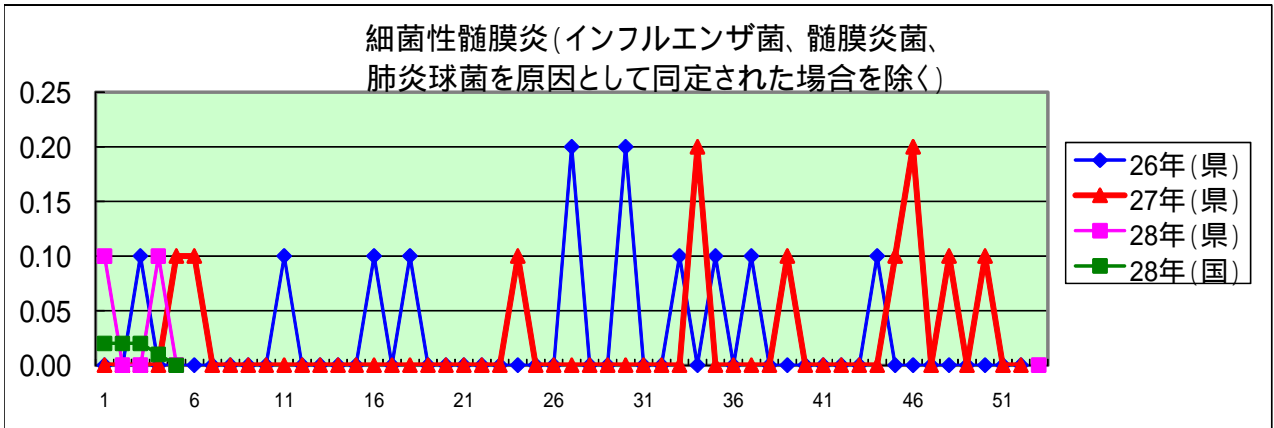
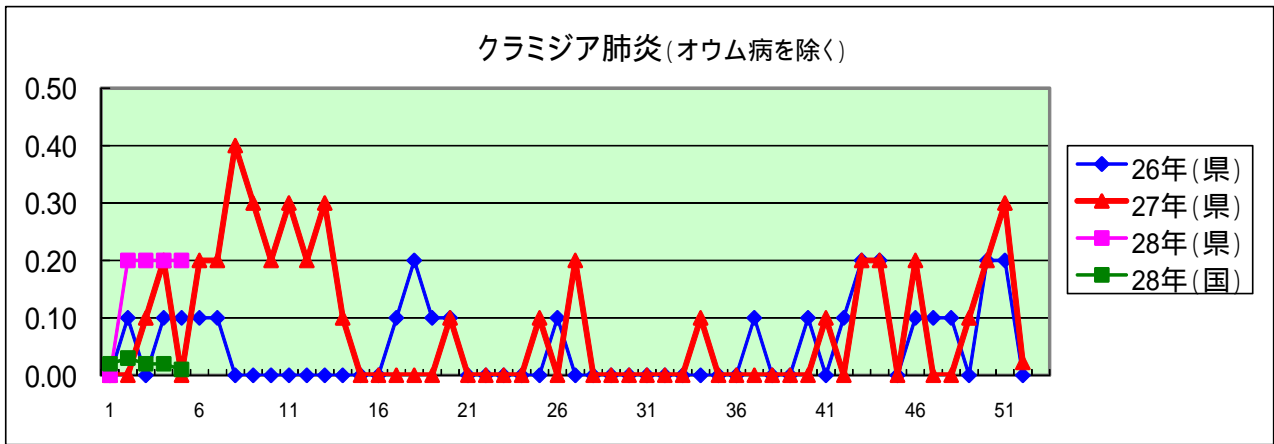
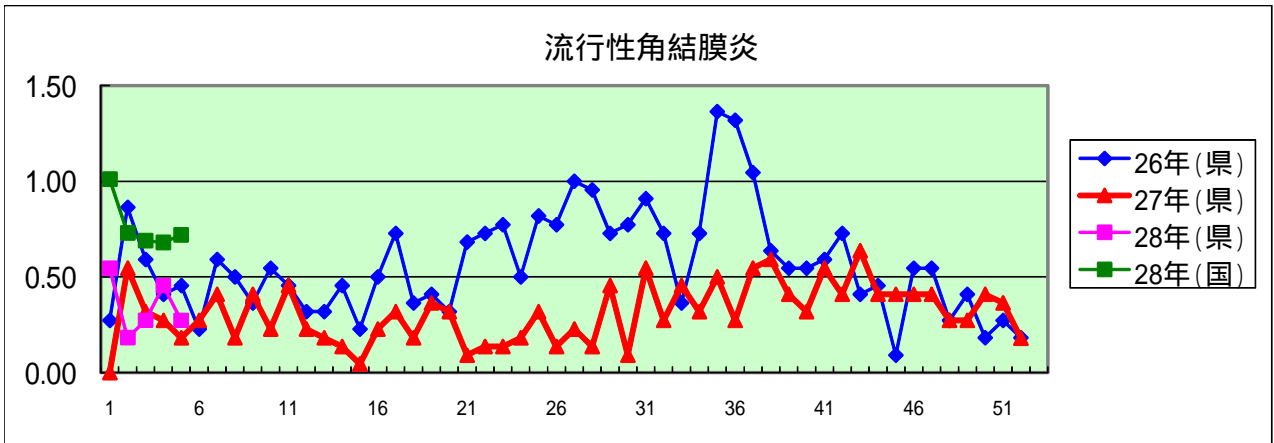
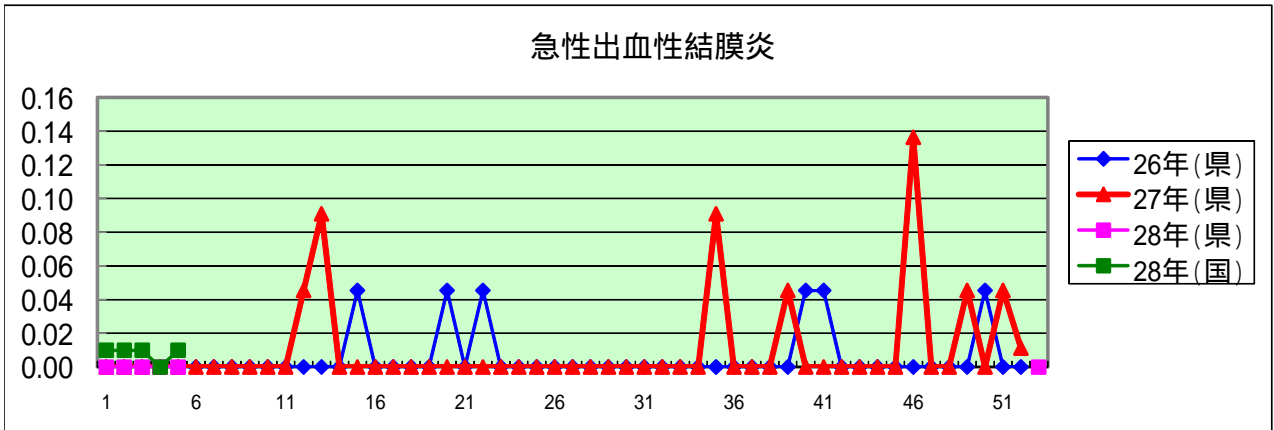
2016年 5 週

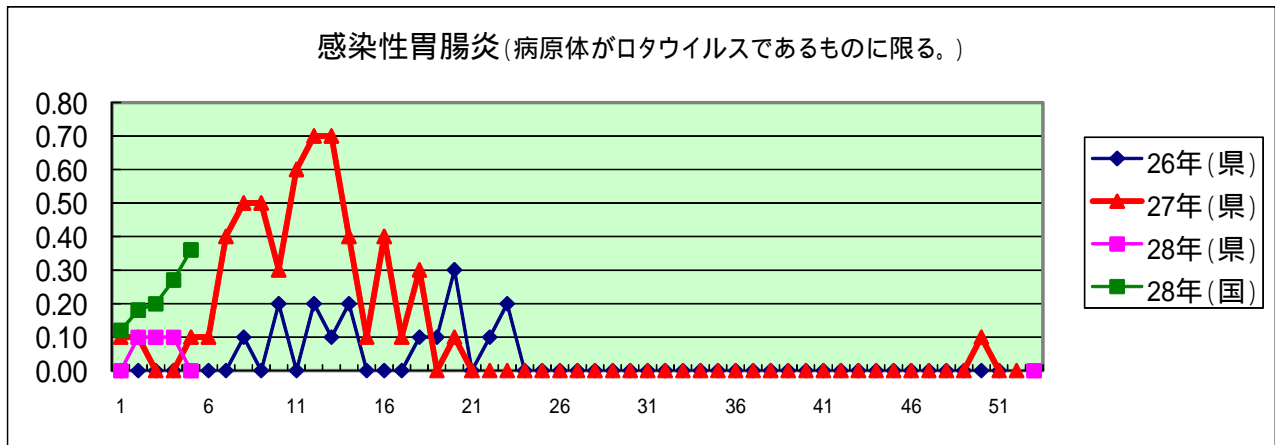
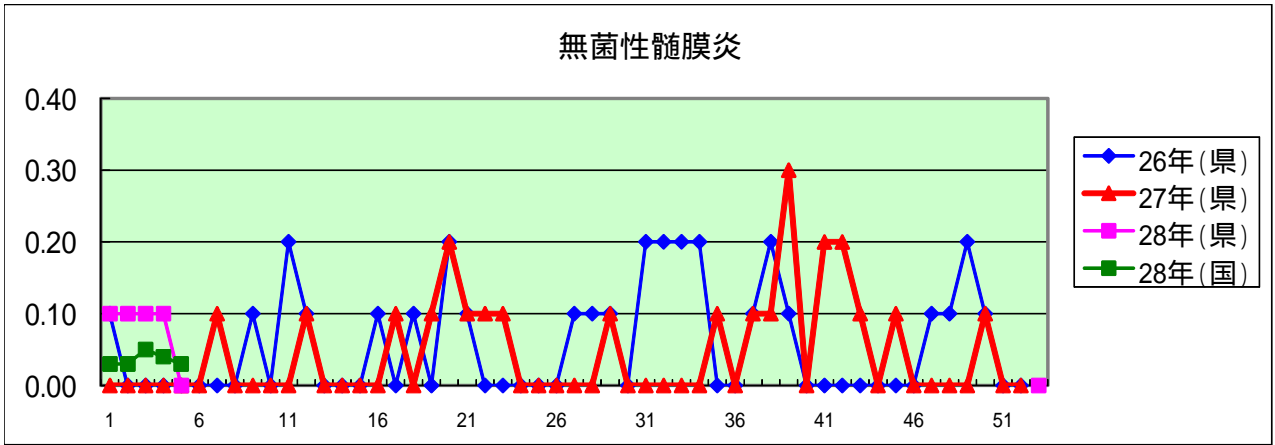
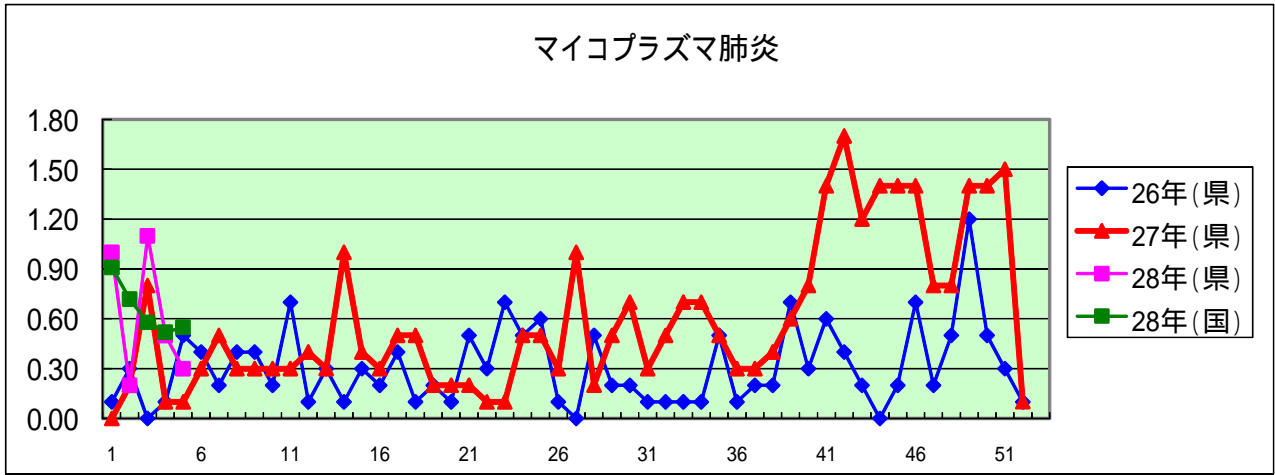
年齢階級区分	～6ヶ月	～12ヶ月	1歳	2歳	3歳	4歳	5歳	6歳	7歳	8歳	9歳	10～14歳	15～19歳	20～29歳	30～39歳	40～49歳	50～59歳	60～69歳	70～79歳	80歳以上	計		
# (小児科定点把握感染症分)	～6ヶ月	～12ヶ月	1歳	2歳	3歳	4歳	5歳	6歳	7歳	8歳	9歳	10～14歳	15～19歳	20歳以上									
# (眼科定点把握感染症分)	～6ヶ月	～12ヶ月	1歳	2歳	3歳	4歳	5歳	6歳	7歳	8歳	9歳	10～14歳	15～19歳	20～29歳	30～39歳	40～49歳	50～59歳	60～69歳	70歳以上				
# (基幹定点把握分)	0歳	1～4歳	5～9歳	10～14歳	15～19歳	20～24歳	25～29歳	30～34歳	35～39歳	40～44歳	45～49歳	50～54歳	55～59歳	60～64歳	65～69歳	70歳以上							
RSウイルス感染症	0.19	0.09	0.13	0.06	0.01	0.02																0.51	
咽頭結膜熱			0.04	0.01	0.06	0.03	0.06	0.01	0.02					0.01									0.25
A群溶血性レンサ球菌咽頭炎	0.01		0.37	0.44	0.56	0.87	0.92	0.67	0.56	0.67	0.38	1.18	0.13	0.65									7.43
感染性胃腸炎	0.04	0.36	1.12	0.87	0.76	0.67	0.56	0.42	0.48	0.29	0.33	0.88	0.17	0.73									7.69
水痘			0.02		0.02		0.03	0.04	0.06	0.01	0.01	0.04											0.25
手足口病																							
伝染性紅斑			0.03	0.02		0.08	0.04	0.03	0.02	0.02	0.01	0.04											0.31
突発性発しん		0.07	0.19	0.02	0.01																		0.29
百日咳																							
ヘルパンギーナ																						0.01	0.01
流行性耳下腺炎			0.03	0.01	0.02	0.11	0.11	0.09	0.08	0.07	0.04	0.10		0.02									0.70
インフルエンザ	0.12	0.32	0.94	1.00	1.46	2.12	2.12	2.61	2.30	2.78	2.56	7.32	1.20	1.06	2.26	1.83	1.04	0.76	0.29	0.18		34.29	
急性出血性結膜炎																							
流行性角結膜炎			0.05					0.05						0.09		0.09							0.27
クラミジア肺炎(オウム病は除く)												0.20											0.20
細菌性髄膜炎																							
マイコプラズマ肺炎			0.10	0.10							0.10												0.30
無菌性髄膜炎																							
感染性胃腸炎(病原体がロタウイルスであるものに限る。)																							











定点種別	県内定点数	届出対象感染症
小児科	89	RSウイルス感染症、咽頭結膜熱、A群溶血性レンサ球菌咽頭炎、感染性胃腸炎、水痘、手足口病、伝染性紅斑、突発性発しん、百日咳、ヘルパンギーナ、流行性耳下腺炎、インフルエンザ
内科	50	インフルエンザ
眼科	22	急性出血性結膜炎、流行性角結膜炎
基幹	10	クラミジア肺炎(オウム病を除く)、細菌性髄膜炎、マイコプラズマ肺炎、無菌性髄膜炎、感染性胃腸炎(病原体がロタウイルスであるものに限る。)

定点把握感染症(月報)集計表(届出数)

2015年 12 月

	静岡県							全国				
	7月	8月	9月	10月	11月	今月	計	9月	10月	11月	今月	計
性器クラミジア感染症	45	44	53	40	58	59	299	1,984	2,180	1,980	1,948	8,092
性器ヘルペスウイルス感染症	12	11	15	7	11	10	66	752	713	666	722	2,853
尖圭コンジローマ	13	3	9	8	4	4	41	484	529	489	434	1,936
淋菌感染症	13	11	6	12	12	11	65	751	708	722	697	2,878
性器クラミジア感染症(男)	11	13	16	14	19	20	93	965	1,048	1,003	943	3,959
性器クラミジア感染症(女)	34	31	37	26	39	39	206	1,019	1,132	977	1,005	4,133
性器ヘルペスウイルス感染症(男)	2	1	4	1	4	5	17	310	269	271	302	1,152
性器ヘルペスウイルス感染症(女)	10	10	11	6	7	5	49	442	444	395	420	1,701
尖圭コンジローマ(男)	3	1	4	2	1	2	13	305	342	315	285	1,247
尖圭コンジローマ(女)	10	2	5	6	3	2	28	179	187	174	149	689
淋菌感染症(男)	9	9	3	10	9	8	48	607	585	591	547	2,330
淋菌感染症(女)	4	2	3	2	3	3	17	144	123	131	150	548
ペニシリン耐性肺炎球菌感染症			1	3	4	3	11	126	168	159	194	647
メチシリン耐性黄色ブドウ球菌感染症	27	33	29	32	32	27	180	1,410	1,378	1,334	1,362	5,484
薬剤耐性緑膿菌感染症			1				1	25	16	20	15	76

定点種別	県内定点数	届出対象感染症
性感染症	30	性器クラミジア感染症、性器ヘルペスウイルス感染症、尖圭コンジローマ、淋菌感染症
基幹	10	ペニシリン耐性肺炎球菌感染症、メチシリン耐性黄色ブドウ球菌感染症、薬剤耐性緑膿菌感染症

定点把握感染症(月報)集計表(定点当り)

2015年 12 月

	静岡県						全国			
	7月	8月	9月	10月	11月	今月	9月	10月	11月	今月
性器クラミジア感染症	1.50	1.47	1.77	1.33	1.93	1.97	2.03	2.23	2.02	1.99
性器ヘルペスウイルス感染症	0.40	0.37	0.50	0.23	0.37	0.33	0.77	0.73	0.68	0.74
尖圭コンジローマ	0.43	0.10	0.30	0.27	0.13	0.13	0.50	0.54	0.50	0.44
淋菌感染症	0.43	0.37	0.20	0.40	0.40	0.37	0.77	0.72	0.74	0.71
性器クラミジア感染症(男)	0.37	0.43	0.53	0.47	0.63	0.67	0.99	1.07	1.02	0.97
性器クラミジア感染症(女)	1.13	1.03	1.23	0.87	1.30	1.30	1.05	1.16	1.00	1.03
性器ヘルペスウイルス感染症(男)	0.07	0.03	0.13	0.03	0.13	0.17	0.32	0.28	0.28	0.31
性器ヘルペスウイルス感染症(女)	0.33	0.33	0.37	0.20	0.23	0.17	0.45	0.45	0.40	0.43
尖圭コンジローマ(男)	0.10	0.03	0.13	0.07	0.03	0.07	0.31	0.35	0.32	0.29
尖圭コンジローマ(女)	0.33	0.07	0.17	0.20	0.10	0.07	0.18	0.19	0.18	0.15
淋菌感染症(男)	0.30	0.30	0.10	9.00	0.30	0.27	0.62	0.60	0.60	0.56
淋菌感染症(女)	0.13	0.07	0.10	0.07	0.10	0.10	0.15	0.13	0.13	0.15
ペニシリン耐性肺炎球菌感染症			0.10	0.30	0.40	0.30	0.27	2.91	0.34	0.41
メチシリン耐性黄色ブドウ球菌感染症	2.70	3.30	2.90	3.20	3.20	2.70	2.99	0.36	2.82	2.87
薬剤耐性緑膿菌感染症			0.10				0.05	0.03	0.04	0.03

定点種別	県内定点数	届出対象感染症
性感染症	30	性器クラミジア感染症、性器ヘルペスウイルス感染症、尖圭コンジローマ、淋菌感染症
基幹	10	ペニシリン耐性肺炎球菌感染症、メチシリン耐性黄色ブドウ球菌感染症、薬剤耐性緑膿菌感染症

2015年 12 月

保健所名	性器クラミジア感染症		性器ヘルペスウイルス感染症		尖圭コンジローマ		淋菌感染症	
	罹患数	定点当り	罹患数	定点当り	罹患数	定点当り	罹患数	定点当り
総数	59	1.97	10	0.33	4	0.13	11	0.37
賀茂		-		-		-		-
熱海	1	1.00						
東部	16	3.20						
御殿場							1	1.00
富士	10	3.33	2	0.67	1	0.33	2	0.67
静岡市	6	1.00	3	0.50			3	0.50
中部	7	1.75	3	0.75	1	0.25	4	1.00
西部	5	1.00	1	0.20	2	0.40		
浜松市	14	2.80	1	0.20			1	0.20

保健所名	ペニシリン耐性肺炎球菌感染症		メチシリン耐性黄色ブドウ球菌感染症		薬剤耐性緑膿菌感染症	
	罹患数	定点当り	罹患数	定点当り	罹患数	定点当り
総数	3	0.30	27	2.70	0	
賀茂	1	1.00	2	2.00		
熱海			12	12.00		
東部			1	1.00		
御殿場	-	-	-	-	-	-
富士			3	3.00		
静岡市	2	1.00	4	2.00		
中部			1	1.00		
西部			3	3.00		
浜松市			1	0.50		

保健所名	定点(指定届出機関)数	
	性感染症	基幹
総数	30	10
賀茂	-	1
熱海	1	1
東部	5	1
御殿場	1	-
富士	3	1
静岡市	6	2
中部	4	1
西部	5	1
浜松市	5	2

* 薬剤耐性アシネトバクター感染症は、平成26年9月19日から全数把握の対象となりました。

定点把握感染症(月報)年齢階級別集計表(届出数)

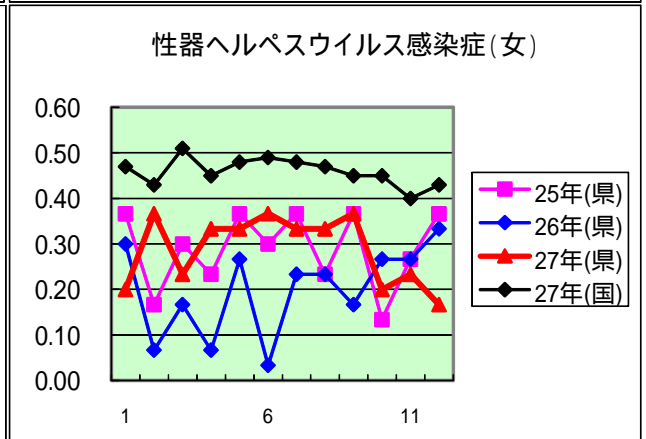
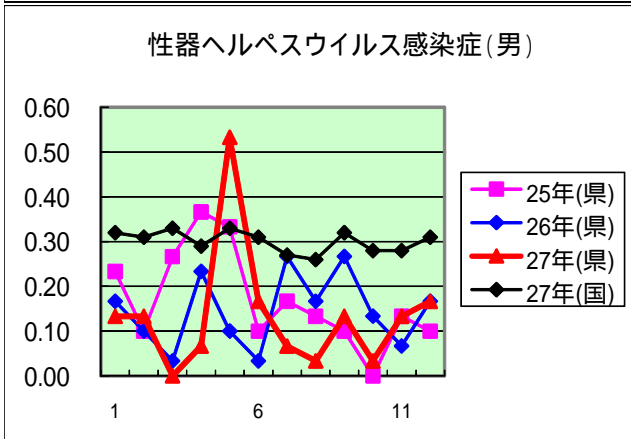
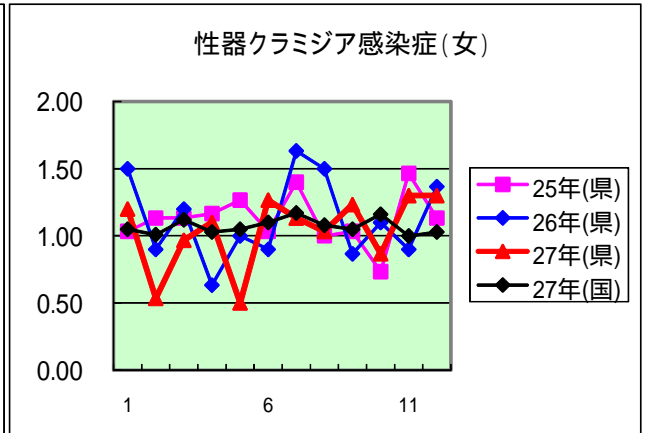
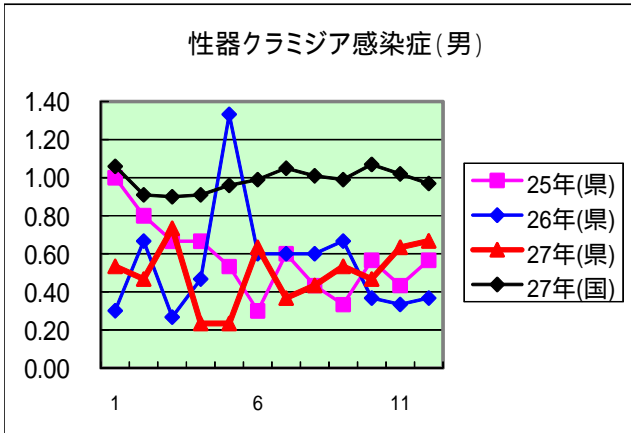
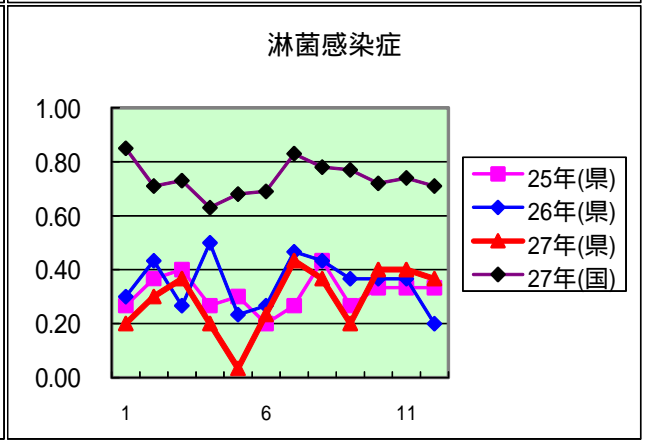
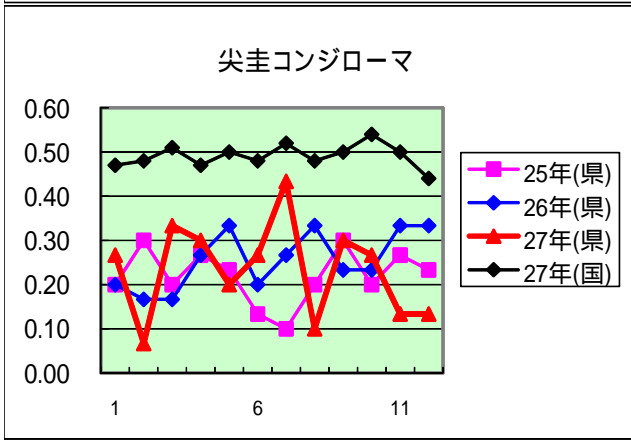
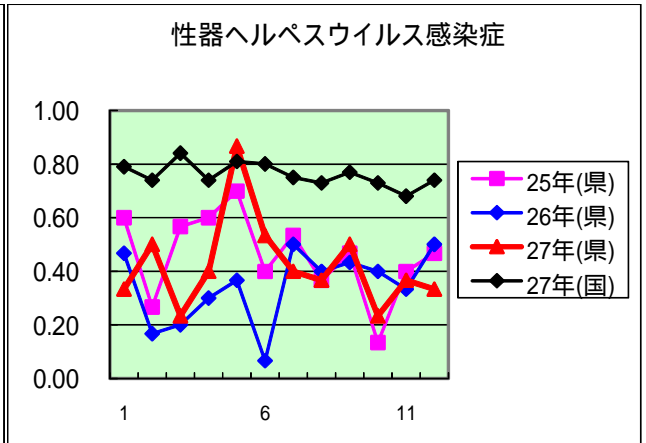
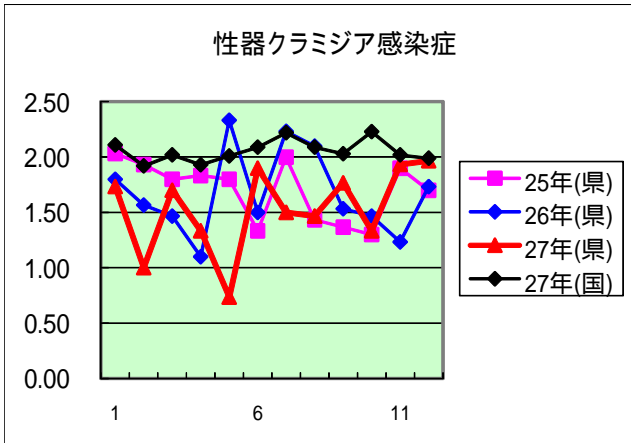
2015年 12 月

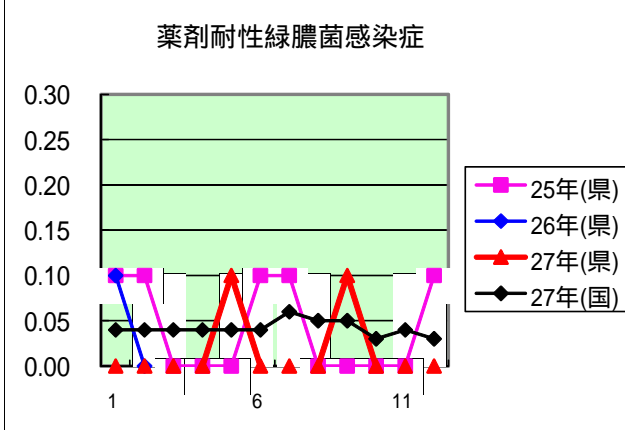
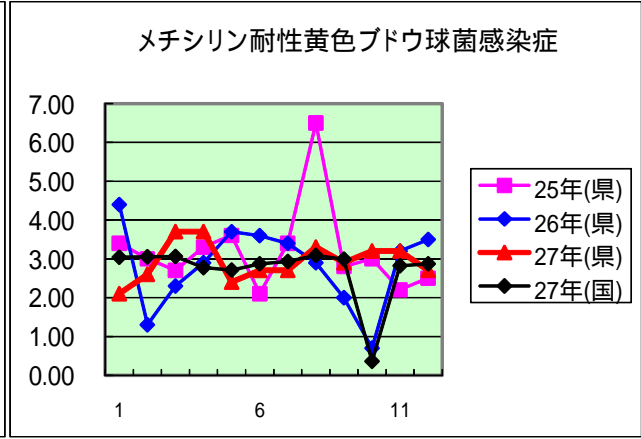
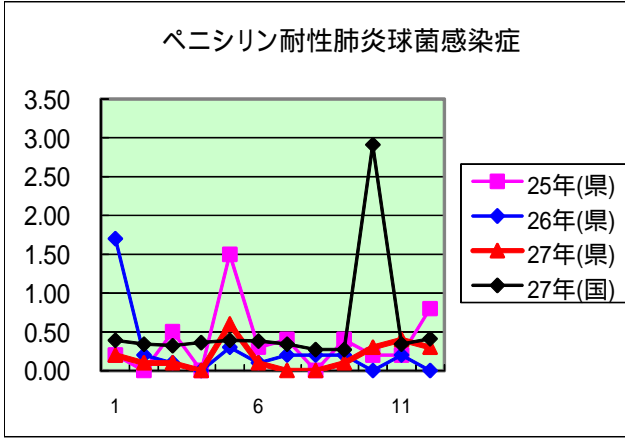
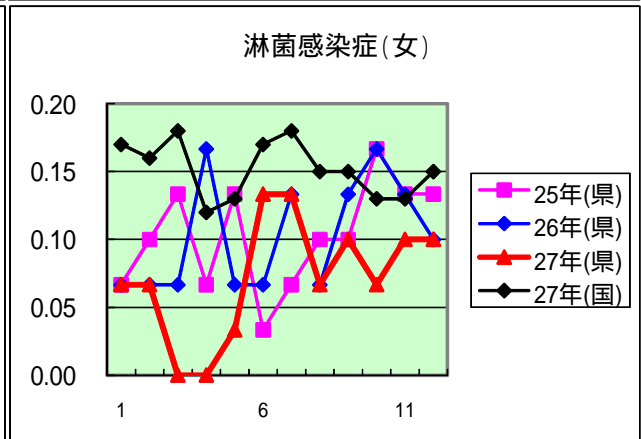
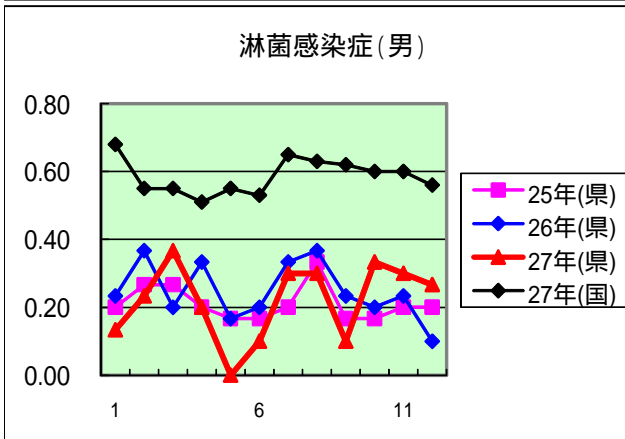
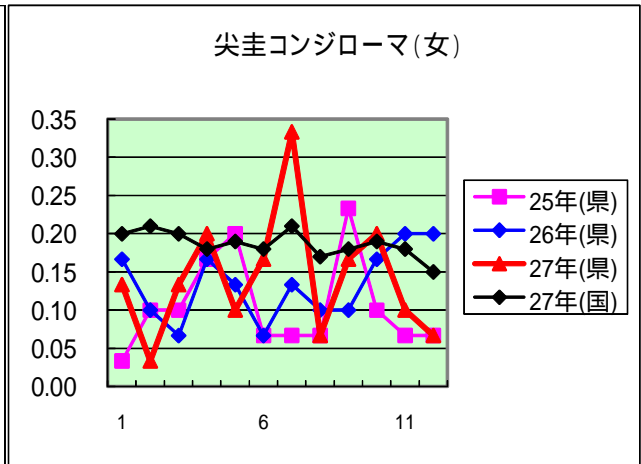
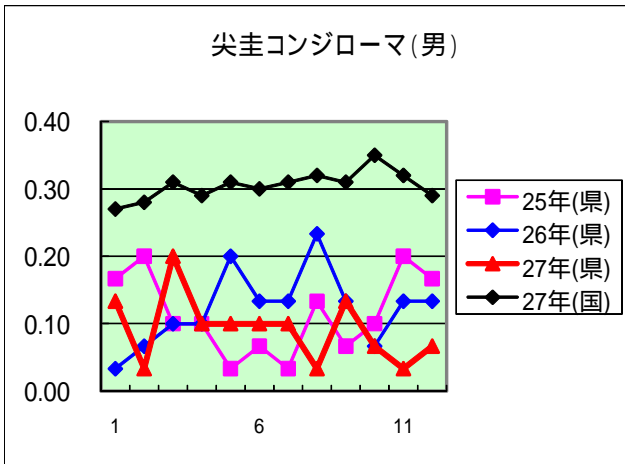
年齢階級区分	0歳	1～4歳	5～9歳	10～14歳	15～19歳	20～24歳	25～29歳	30～34歳	35～39歳	40～44歳	45～49歳	50～54歳	55～59歳	60～64歳	65～69歳	70歳以上	計
性器クラミジア感染症					8	14	13	8	7	4		2	3				59
性器ヘルペスウイルス感染症					1			1	2	1	1		2		1	1	10
尖圭コンジローマ								1			2				1		4
淋菌感染症					3		2	3			1		2				11
性器クラミジア感染症(男)					3	4	4	2	2	2		1	2				20
性器クラミジア感染症(女)					5	10	9	6	5	2		1	1				39
性器ヘルペスウイルス感染症(男)								1	1		1		1		1		5
性器ヘルペスウイルス感染症(女)					1				1	1			1			1	5
尖圭コンジローマ(男)											1				1		2
尖圭コンジローマ(女)								1			1						2
淋菌感染症(男)					1		1	3			1		2				8
淋菌感染症(女)					2		1										3
ペニシリン耐性肺炎球菌感染症				1							1	1	2		2	20	27
メチシリン耐性黄色ブドウ球菌感染症		2														1	3
薬剤耐性緑膿菌感染症																	

定点把握感染症(月報)年齢階級別集計表(定点当り)

2015年 12 月

年齢階級区分	0歳	1～4歳	5～9歳	10～14歳	15～19歳	20～24歳	25～29歳	30～34歳	35～39歳	40～44歳	45～49歳	50～54歳	55～59歳	60～64歳	65～69歳	70歳以上	計
性器クラミジア感染症					0.27	0.47	0.43	0.27	0.23	0.13		0.07	0.10				1.97
性器ヘルペスウイルス感染症					0.03			0.03	0.07	0.03	0.03		0.07		0.03	0.03	0.33
尖圭コンジローマ								0.03			0.07				0.03		0.13
淋菌感染症					0.10		0.07	0.10			0.03		0.07				0.37
性器クラミジア感染症(男)					0.10	0.13	0.13	0.07	0.07	0.07		0.03	0.07				0.67
性器クラミジア感染症(女)					0.17	0.33	0.30	0.20	0.17	0.07		0.03	0.03				1.30
性器ヘルペスウイルス感染症(男)								0.03	0.03		0.03		0.03		0.03		0.17
性器ヘルペスウイルス感染症(女)					0.03				0.03	0.03			0.03			0.03	0.17
尖圭コンジローマ(男)											0.03				0.03		0.07
尖圭コンジローマ(女)								0.03			0.03						0.07
淋菌感染症(男)					0.03		0.03	0.10			0.03		0.07				0.27
淋菌感染症(女)					0.07		0.03										0.10
ペニシリン耐性肺炎球菌感染症				0.10							0.10	0.10	0.20		0.20	2.00	2.70
メチシリン耐性黄色ブドウ球菌感染症		0.20														0.10	0.30
薬剤耐性緑膿菌感染症																	





定点種別	県内定点数	届出対象感染症
性感染症	30	性器クラミジア感染症、性器ヘルペスウイルス感染症、尖圭コンジローマ、淋菌感染症
基幹	10	ペニシリン耐性肺炎球菌感染症、メチシリン耐性黄色ブドウ球菌感染症、薬剤耐性アシネトバクター感染症、薬剤耐性緑膿菌感染症