

感染症の予防及び感染症の患者に対する医療に関する法律 **感染症発生動向調査 感染症週報**

静岡県環境衛生科学研究所感染症情報センター / 静岡県健康福祉部疾病対策課

目次

発生動向総覧	P 1 ~ 3
感染症発生動向警報システムによる保健所の警報状況	P 3
指定届出機関からの特記事項欄コメント	P 3 ~ 6
全数把握感染症集計表	P 7
定点把握感染症集計表	P 8 ~ 12
定点把握感染症推移グラフ	P 13 ~ 17
定点把握感染症集計表(月報)	P 18 ~ 21
定点把握感染症推移グラフ(月報)	P 22 ~ 23



発生動向総覧

《第6週コメント》2月18日集計分

全数届出の感染症

- 1 類感染症 報告なし
- 2 類感染症 結核(御殿場(1)、中部(3)、浜松市(4))
- 3 類感染症 報告なし
- 4 類感染症 レジオネラ症(東部(1))
- 5 類感染症 急性脳炎(浜松市(1))

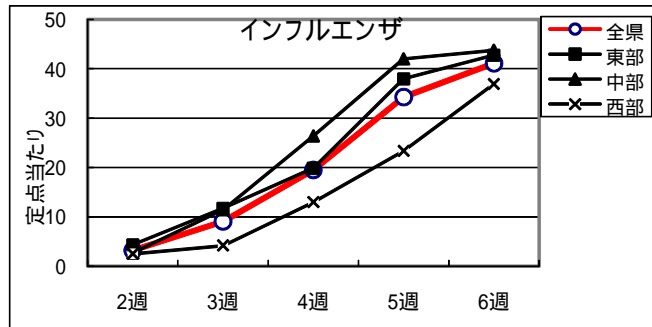
定点把握の対象となる5類感染症(週報対象のもの)

環境衛生科学研究所
感染症情報センター

平成28年第6週(2/8~2/14)の動向

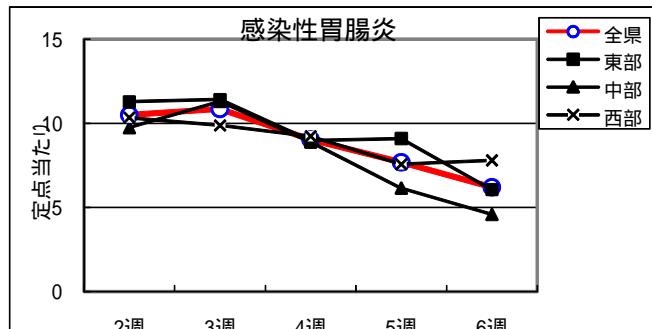
インフルエンザ

全県で罹患数5713、定点当たり41.10で前週より増加し、警報レベル継続中。
東部地区で定点当たり42.78
中部地区で定点当たり43.76
西部地区で定点当たり36.94の患者発生あり。



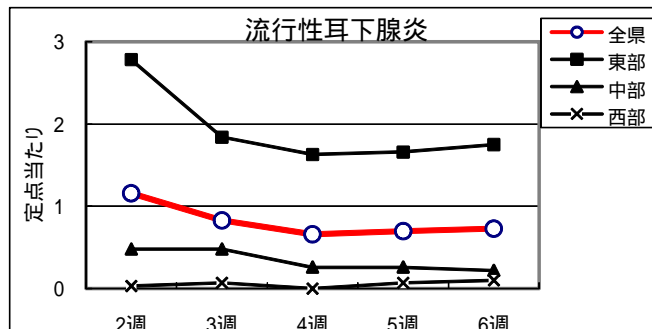
感染性胃腸炎

全県で罹患数552、定点当たり6.20で前週より減少。
東部地区で定点当たり6.06、
中部地区で定点当たり4.59、
西部地区で定点当たり7.80の患者発生あり。

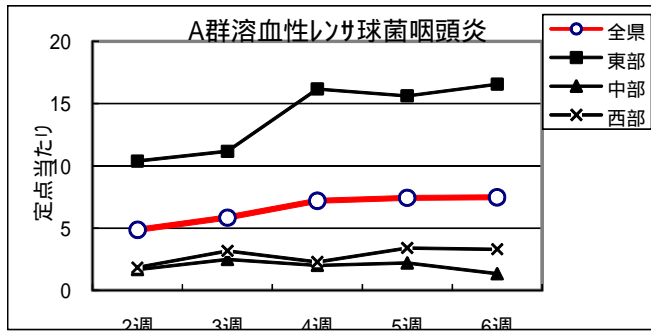


流行性耳下腺炎

全県で罹患数65、定点当たり0.73で前週よりやや増加。
東部地区で定点当たり1.75、
中部地区で定点当たり0.22、
西部地区で定点当たり0.10の患者発生あり。

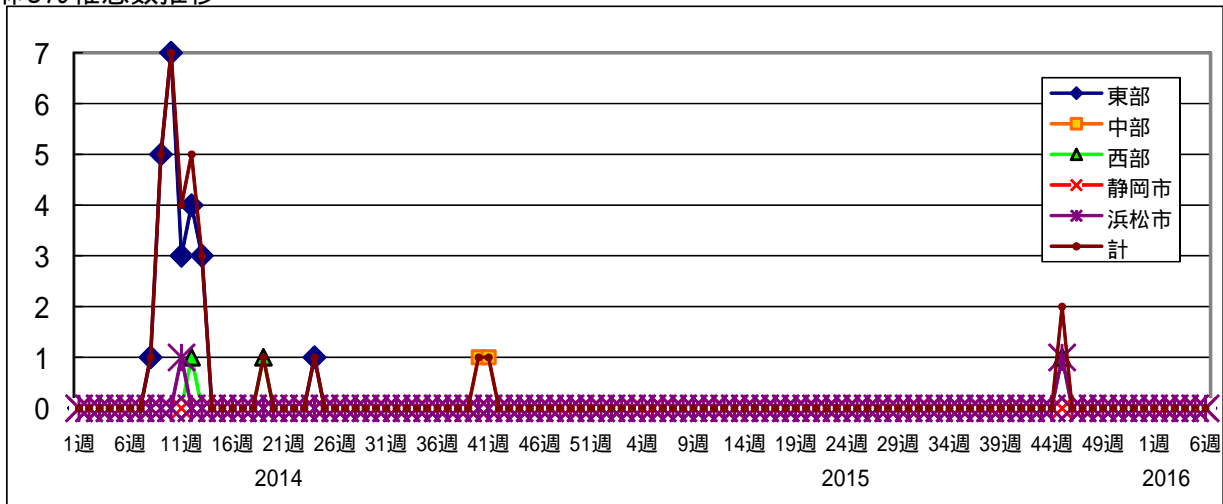


A群溶血性レンサ球菌咽頭炎
 全県で罹患数665、定点当
 たり7.47で前週とほぼ同
 等。
 東部地区で定点当たり16.56
 中部地区で定点当たり1.33、
 西部地区で定点当たり3.30
 の患者発生あり。

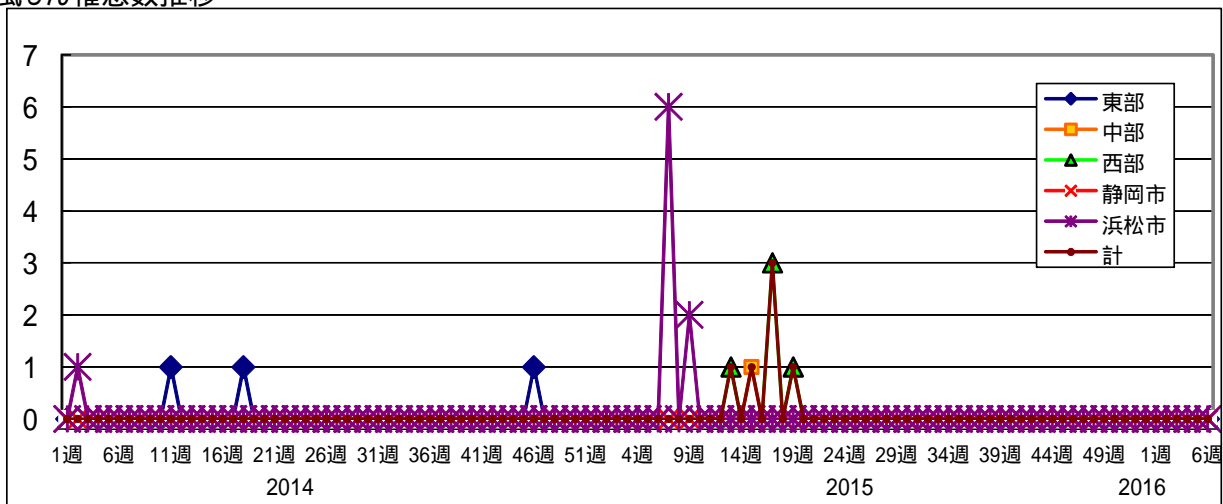


- ・麻疹及び風しんは、全県で患者発生なし。
- ・突発性発疹は、定点当たり東部地区で0.22、中部地区で0.19、西部地区で0.20の患者発生あり。
- ・咽頭結膜熱は、定点当たり東部地区で0.47、中部地区で0.48、西部地区で0.07の患者発生あり。
- ・RSV感染症は、定点当たり東部地区で0.47、中部地区で0.30、西部地区で0.40の患者発生あり。
- ・伝染性紅斑は、定点当たり東部地区で0.28、中部地区で0.15、西部地区で0.53の患者発生あり。
- ・水痘は、定点当たり東部地区で0.41、中部地区で0.37、西部地区で0.23の患者発生あり。

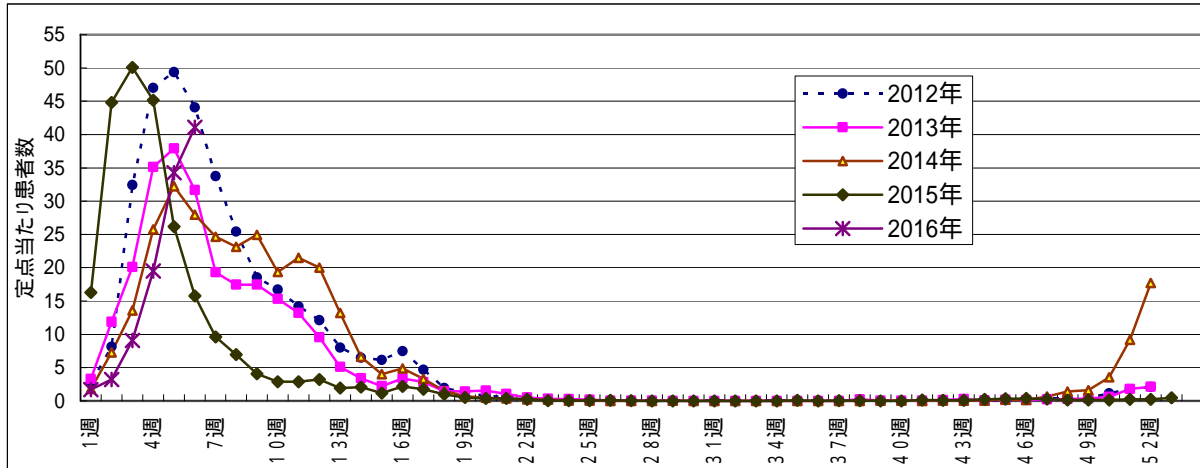
麻疹罹患数推移



風しん罹患数推移



インフルエンザ罹患数推移



感染症発生動向警報システムによる保健所の警報状況

- 警 報** インフルエンザ（東部、御殿場、富士、静岡市、中部）、A群溶血性レンサ球菌咽頭炎（御殿場）、感染性胃腸炎（御殿場）、流行性耳下腺炎（東部、御殿場）
- 注意報** インフルエンザ（賀茂、熱海、西部、浜松市）



指定届出機関からの特記事項欄コメント

感染症第6週（2月8日～2月14日）

- 下田メディカルセンター（下田市）「インフルエンザA型 11名、インフルエンザB型 38名」
- かわづクリニック（河津町）「インフルエンザA型 39名、インフルエンザB型 28名」
- 伊東市民病院（伊東市）「インフルエンザA型 1名、インフルエンザB型 4名」
- 高野医院（伊東市）「インフルエンザA型 12名、インフルエンザB型 19名」
- 聖隷沼津病院（沼津市）「インフルエンザA型 24名、インフルエンザB型 20名」
- 沼津市立病院（沼津市）「インフルエンザA型 1名」
- 岩淵内科医院（沼津市）「インフルエンザA型 8名、インフルエンザB型 1名」
- 白十字小児科（沼津市）「インフルエンザA型 79名、インフルエンザB型 37名」
- よざ小児科医院（沼津市）「インフルエンザA型 10名、インフルエンザB型 17名」
- 光ヶ丘小児科（三島市）「インフルエンザA型 134名、インフルエンザB型 42名、マイコプラズマ 3名、RSウイルス 2名、ノロウイルス 15名、咽頭アデノウイルス 1名」
- 窪田医院（三島市）「インフルエンザA型 85名、インフルエンザB型 13名」
- すずき耳鼻咽喉科・小児科（伊豆市）「インフルエンザA型 8名、インフルエンザB型 6名」

りゅうじん医院（長泉町）「インフルエンザA型 20名、インフルエンザB型 23名」
函南平出クリニック（函南町）「インフルエンザA型 47名、インフルエンザB型 47名、流行性耳下腺炎 6名」
安田内科小児科医院（御殿場市）「インフルエンザA型 154名、インフルエンザB型 48名」
富士病院（御殿場市）「インフルエンザA型 41名、インフルエンザB型 13名」
ファミリークリニックたうち小児科医院（御殿場市）「インフルエンザA型 139名、インフルエンザB型 58名」
なががわ医院（小山町）「インフルエンザA型 26名、インフルエンザB型 5名」
北川内科医院（富士宮市）「インフルエンザA型 10名、インフルエンザB型 15名」
永松医院（富士宮市）「インフルエンザA型 7名、インフルエンザB型 6名」
谷口小児科医院（富士宮市）「インフルエンザA型 37名、インフルエンザB型 31名」
聖隷富士病院（富士市）「インフルエンザB型 7名」
小川小児科内科医院（富士市）「インフルエンザA型 101名、インフルエンザB型 79名」
田子浦クリニック（富士市）「インフルエンザA型 76名、インフルエンザB型 23名、その他 4名」
共立蒲原総合病院（富士市）「インフルエンザA型 10名、インフルエンザB型 5名」
望月医院（富士宮市）「インフルエンザA型 30名、インフルエンザB型 16名」
高部こどもクリニック（静岡市）「インフルエンザA型 23名、インフルエンザB型 113名」
瀬名こどもクリニック（静岡市）「インフルエンザA型 39名、インフルエンザB型 47名」
わたなべ小児科クリニック（静岡市）「インフルエンザA型 33名、インフルエンザB型 54名」
原小児科医院（静岡市）「インフルエンザA型 24名、インフルエンザB型 50名」
広川医院（静岡市）「インフルエンザA型 14名、インフルエンザB型 63名」
うえだ小児科（静岡市）「インフルエンザA型 12名、インフルエンザB型 25名」
静岡赤十字病院（静岡市）「インフルエンザB型 3名」
静岡県立総合病院（静岡市）「インフルエンザB型 1名」
静岡市立静岡病院（静岡市）「インフルエンザA型 1名、インフルエンザB型 2名」
静岡済生会総合病院（静岡市）「インフルエンザA型 9名、インフルエンザB型 6名」
岩はし内科医院（静岡市）「インフルエンザA型 34名、インフルエンザB型 26名」
松永医院（静岡市）「インフルエンザA型 4名、インフルエンザB型 5名」
ないとう内科・循環器内科（静岡市）「インフルエンザA型 7名、インフルエンザB型 6名」

わたなべクリニック(静岡市)「インフルエンザA型 11名、インフルエンザB型 6名」
山本内科医院(静岡市)「インフルエンザA型 7名」
木内医院(静岡市)「インフルエンザA型 10名、インフルエンザB型 1名」
水野医院(島田市) インフルエンザA型 14名、インフルエンザB型 8名
さくらいファミリークリニック(島田市)インフルエンザA型 35名、インフルエンザB型 34名
こどもクリニックおおかわ小児科(吉田町)インフルエンザA型 35名、インフルエンザB型 12名
磐田市立総合病院(磐田市)「インフルエンザ 111名」
いわせ医院(磐田市)「インフルエンザA型 40名、インフルエンザB型 21名」
増田内科循環器科医院「インフルエンザA型 51名、インフルエンザB型 26名」
木下クリニック(掛川市)「インフルエンザ 25名」
伊藤医院(湖西市)「インフルエンザA型 8名」
宮内診療所(御前崎市)「インフルエンザA型 71名、インフルエンザB型 9名」
岩谷医院(森町)「インフルエンザA型 11名」
北原医院(磐田市)「インフルエンザ 15名」
森下医院(磐田市)「インフルエンザ 42名」
ますいこどもクリニック(磐田市)「インフルエンザ 35名」
広田クリニック(掛川市)「インフルエンザA型 16名、インフルエンザB型 16名」
はやの小児科(掛川市)「インフルエンザA型 36名、インフルエンザB型 7名」
青葉こどもクリニック(袋井市)「インフルエンザ 130名」
市立湖西病院(湖西市)「インフルエンザA型 24名、インフルエンザB型 6名」
きもと小児科(湖西市)「インフルエンザ 44名」
中東遠総合医療センター(掛川市)「インフルエンザ 9名」
公立森町病院(森町)「インフルエンザA型 17名、インフルエンザB型 5名」
浜松医療センター(浜松市)「インフルエンザA型 1名(39歳男性)」
浜松赤十字医病院(浜松市)「インフルエンザA型 2名、インフルエンザB型 1名」
クリニックパパ(浜松市)「ノロウイルス 1名(1歳男児)」
今西こどもクリニック(浜松市)「インフルエンザA型 34名、インフルエンザB型 36名」
山本こどもクリニック(浜松市)「インフルエンザA型 14名、(予防接種未接種7：1回1：2回6)、インフルエンザB型 9名(予防接種未接種5：1回2：2回2)」
いぬかい小児科(浜松市)「インフルエンザA型 20名(予防接種接種済9名)、インフルエンザB型 32名(予防接種接種済16名)」
すずきこどもクリニック(浜松市)「インフルエンザA型 25名、インフルエンザB型 23名」
とおやこどもクリニック(浜松市)「インフルエンザA型 30名、インフルエンザB型

14名」

こどもクリニックわだ(浜松市)「インフルエンザA : B = 41 : 18(予防接種0回 : 1回 : 2回 = 34 : 12 : 12、フルミスト1人)」

天竜こども病院(浜松市)「インフルエンザA型 48名、インフルエンザB型 19名」

春野診療所(浜松市)「インフルエンザA型 1名」

金指こどもクリニック(浜松市)「インフルエンザA型 25名、インフルエンザB型 6名」

縣医院(浜松市)「インフルエンザA型 17名、インフルエンザB型 1名、インフルエンザAB型 1名」

浜松赤十字医病院(浜松市)「インフルエンザA型 9名、インフルエンザB型 2名」

くまがいクリニック(浜松市)「インフルエンザA型 11名、インフルエンザB型 7名」

大竹内科医院(浜松市)「インフルエンザA型 15名、インフルエンザB型 2名」

本間医院(浜松市)「インフルエンザB型 1名(38歳男性)」

鈴木診療院(浜松市)「インフルエンザA型 6名(予防接種未接種)」

宮口こんどうクリニック(浜松市)「インフルエンザA型 20名(男性11名、女性9名 予防接種1回済 男性4名、女性2名、2回済 女性1名)、インフルエンザB型 10名(男性6名、女性4名、予防接種1回済 男性1名、女性0名、2回済 男性1名、女性1名)」

みかえ内科クリニック(浜松市)「インフルエンザA型 16名、インフルエンザB型 6名」

森内科(浜松市)「インフルエンザA型 2名」

静岡県の感染症週報は、疾病対策課ホームページでご覧いただけます。

<http://www.pref.shizuoka.jp/kousei/ko-420a/center.html>

疾病名	区分	静岡県						全国					
		1週	2週	3週	4週	5週	今週	年累計	3週	4週	5週	今週	年累計
エボラ出血熱													
クリミア・コンゴ出血熱													
痘そう													
南米出血熱													
ペスト													
マールブルグ病													
ラッサ熱													
急性灰白髄炎													
結核		6	3	6	6	5	8	37	288	327	336	255	2,277
ジフテリア													
重症急性呼吸器症候群(SARS)													
中東呼吸器症候群(MERS)													
鳥インフルエンザH5N1													
鳥インフルエンザH7N9													
コレラ													
細菌性赤痢										2	3	6	18
腸管出血性大腸菌感染症									9	18	5	5	82
腸チフス									1	1	1		7
パラチフス													2
E型肝炎						2		2	5	4	7	5	45
ウエストナイル熱(ウエストナイル脳炎を含む)									3	9	5	6	31
A型肝炎													
エキノコックス症											1		1
黄熱													
オウム病													
オムスク出血熱													
回腸熱										1			1
キャサナル森林病													
Q熱													
狂犬病													
コクシジオイデス症													
サル痘													
重症熱性血小板減少症候群									1				1
腎臓慢性出血熱													
西部ウマ脳炎													
ダニ媒介脳炎													
炭疽													
デング熱													
つつが虫病									4	3			30
デング熱			1					1	2	2	6	2	33
東部ウマ脳炎													
鳥インフルエンザ													
ニパウイルス感染症													
日本紅斑熱													1
日本脳炎													
ハンタウイルス肺症候群													
Bウイルス病													
麻疹													
ブルセラ症													
ペネズエラウマ脳炎													
ヘンドラウイルス感染症													
発しんチフス													
ボツリヌス症													
マラリア								1			1		2
野兔病													
ライム病													
リッサウイルス感染症													
リフトバレー熱													
類鼻疽													
レジオネラ症				1	1	1	3	22	18	20	20	20	130
レプトスピラ症								1					1
ロッキー山紅斑熱													
アメーバ赤痢									18	23	13	11	145
ウイルス性肝炎(A型肝炎及びE型肝炎を除く)									3	6	1	1	23
カルバペネム耐性腸内細菌科細菌感染症	1		1				2	17	19	14	18	160	
急性脳炎(ウエストナイル脳炎、日本脳炎等を除く)				1		2	4	11	18	19	13	118	
クリプトスポリジウム症													
クロイツフェルト・ヤコブ病			1				1	6	3	3	2	25	
耐性型溶血性レンサ球菌感染症	1	1					2	8	8	12	4	67	
後天性免疫不全症候群		1		1			3	13	22	13	14	145	
ジアルジア症								1	1	1		8	
侵襲性インフルエンザ菌感染症	1						1	4	6	1	2	37	
侵襲性髄膜炎菌感染症									1			5	
侵襲性肺炎球菌感染症	4	2	2	2	2		16	34	36	37	21	335	
水痘(入院例に限る)								4	5	2		32	
先天性風しん症候群													
梅毒	1	1	1	1	2		5	41	53	38	46	369	
播種性クリプトコックス症								1	2	1	1	14	
破傷風									2			6	
バンコマイシン耐性黄色ブドウ球菌感染症													
バンコマイシン耐性腸球菌感染症									1	1		4	
風しん								1	3	1		6	
麻疹											1	2	
薬剤耐性アシネトバクター感染症											1	4	
新型インフルエンザ等感染症													

医療機関からの追加届出等により増減することがあります。

定点把握感染症集計表(届出数)

2016年 6 週

	静岡県							全国				
	1週	2週	3週	4週	5週	今週	計	3週	4週	5週	今週	計
RSウイルス感染症	87	41	68	71	45	35	347	2,211	1,491	1,576	1,308	6,586
咽頭結膜熱	56	27	33	28	22	30	196	1,298	1,281	1,203	1,161	4,943
A群溶血性レンサ球菌咽頭炎	399	432	519	640	661	665	3,316	9,552	10,595	11,459	10,448	42,054
感染性胃腸炎	898	934	966	804	684	552	4,838	25,524	24,515	23,850	21,214	95,103
水痘	63	39	38	39	22	30	231	1,500	1,222	1,249	1,166	5,137
手足口病	8	1		2			11	123	168	108	95	494
伝染性紅斑	37	36	43	32	28	29	205	2,417	2,396	1,848	1,647	8,308
突発性発しん	30	29	38	27	26	18	168	1,292	1,208	1,209	1,117	4,826
百日咳			2	4		1	7	54	35	38	40	167
ヘルパンギーナ		1			1	1	3	52	43	54	34	183
流行性耳下腺炎	131	103	74	59	62	65	494	2,081	2,698	2,365	2,312	9,456
インフルエンザ	238	445	1,263	2,710	4,767	5,713	15,136	52,226	111,738	171,570	197,956	533,490
急性出血性結膜炎								7	3	7	5	22
流行性角結膜炎	12	4	6	10	6	6	44	473	464	490	422	1,849
クラミジア肺炎(オウム病は除く)		2	2	2	2	3	11	10	10	6	12	38
細菌性髄膜炎	1			1			2	9	6	2	7	24
マイコプラズマ肺炎	10	2	11	5	3	2	33	273	247	263	228	1,011
無菌性髄膜炎	1	1	1	1			4	22	19	14	15	70
感染性胃腸炎(病原体がロタウイルスであるものに限る。)		1	1	1			3	96	129	170	219	614

定点種別	県内定点数	届出対象感染症
小児科	89	RSウイルス感染症、咽頭結膜熱、A群溶血性レンサ球菌咽頭炎、感染性胃腸炎、水痘、手足口病、伝染性紅斑、突発性発しん、百日咳、ヘルパンギーナ、流行性耳下腺炎、インフルエンザ
内科	50	インフルエンザ
眼科	22	急性出血性結膜炎、流行性角結膜炎
基幹	10	クラミジア肺炎(オウム病は除く)、細菌性髄膜炎、マイコプラズマ肺炎、無菌性髄膜炎、感染性胃腸炎(病原体がロタウイルスであるものに限る。)

小児科定点と内科定点はインフルエンザ定点を兼ねている。

定点把握感染症集計表(定点当り)

2016年 6 週

	静岡県						全国			
	第1週	第2週	第3週	第4週	第5週	今週	第3週	第4週	第5週	今週
RSウイルス感染症	0.98	0.46	0.76	0.80	0.51	0.39	0.70	0.61	0.50	0.41
咽頭結膜熱	0.63	0.30	0.37	0.31	0.25	0.34	0.41	0.41	0.38	0.37
A群溶血性レンサ球菌咽頭炎	4.48	4.85	5.83	7.19	7.43	7.47	3.03	3.36	3.63	3.31
感染性胃腸炎	10.09	10.49	10.85	9.03	7.69	6.20	8.09	7.77	7.55	6.72
水痘	0.71	0.44	0.43	0.44	0.25	0.34	0.48	0.39	0.40	0.37
手足口病	0.09	0.01		0.02			0.04	0.05	0.03	0.03
伝染性紅斑	0.42	0.40	0.05	0.36	0.31	0.33	0.77	0.76	0.59	0.52
突発性発しん	0.34	0.33	0.43	0.30	0.29	0.20	0.41	0.38	0.38	0.35
百日咳			0.02	0.04		0.01	0.02	0.01	0.01	0.01
ヘルパンギーナ		0.01			0.01	0.01	0.02	0.01	0.02	0.01
流行性耳下腺炎	1.47	1.16	0.83	0.66	0.70	0.73	0.66	0.85	0.75	0.73
インフルエンザ	1.71	3.20	9.09	19.50	34.29	41.10	10.56	22.57	34.66	39.97
急性出血性結膜炎							0.01		0.01	0.01
流行性角結膜炎	0.55	0.18	0.27	0.45	0.27	0.27	0.69	0.68	0.72	0.61
クラミジア肺炎(オウム病は除く)		0.20	0.20	0.20	0.20	0.30	0.02	0.02	0.01	0.03
細菌性髄膜炎	0.10			0.10			0.02	0.01	0.00	0.01
マイコプラズマ肺炎	1.00	0.20	1.10	0.50	0.30	0.20	0.58	0.52	0.55	0.48
無菌性髄膜炎	0.10	0.10	0.10	0.10			0.05	0.04	0.03	0.03
感染性胃腸炎(病原体がロタウイルスであるものに限る。)		0.10	0.10	0.10			0.20	0.27	0.36	0.46

定点種別	県内定点数	届出対象感染症
小児科	89	RSウイルス感染症、咽頭結膜熱、A群溶血性レンサ球菌咽頭炎、感染性胃腸炎、水痘、手足口病、伝染性紅斑、突発性発しん、百日咳、ヘルパンギーナ、流行性耳下腺炎、インフルエンザ
内科	50	インフルエンザ
眼科	22	急性出血性結膜炎、流行性角結膜炎
基幹	10	クラミジア肺炎(オウム病は除く)、細菌性髄膜炎、マイコプラズマ肺炎、無菌性髄膜炎、感染性胃腸炎(病原体がロタウイルスであるものに限る。)

小児科定点と内科定点はインフルエンザ定点を兼ねている。

感染症 6 週

保健所名	RSウイルス感染症		咽頭結膜熱		A群溶血性 レンサ球菌咽頭炎		感染性胃腸炎		水痘	
	罹患数	定点当り	罹患数	定点当り	罹患数	定点当り	罹患数	定点当り	罹患数	定点当り
総数	35	0.39	30	0.34	665	7.47	552	6.20	30	0.34
賀茂			1	0.50			21	10.50		
熱海			1	0.25	2	0.50	6	1.50		
東部	6	0.46	12	0.92	29	2.23	84	6.46		
御殿場	5	1.25	1	0.25	485	121.25	31	7.75	2	0.50
富士	4	0.44			14	1.56	52	5.78	11	1.22
静岡市	4	0.25	6	0.38	22	1.38	83	5.19	8	0.50
中部	4	0.36	7	0.64	14	1.27	41	3.73	2	0.18
西部	2	0.17	1	0.08	15	1.25	145	12.08	1	0.08
浜松市	10	0.56	1	0.06	84	4.67	89	4.94	6	0.33

保健所名	手足口病		伝染性紅斑		突発性発しん		百日咳		ヘルパンギーナ	
	罹患数	定点当り	罹患数	定点当り	罹患数	定点当り	罹患数	定点当り	罹患数	定点当り
総数	0		29	0.33	18	0.20	1	0.01	1	0.01
賀茂										
熱海					1	0.25				
東部			2	0.15	1	0.08				
御殿場										
富士			7	0.78	5	0.56	1	0.11		
静岡市			3	0.19	4	0.25				
中部			1	0.09	1	0.09				
西部			10	0.83	2	0.17			1	0.08
浜松市			6	0.33	4	0.22				

保健所	流行性耳下腺炎		インフルエンザ		麻しん (全数報告)		風しん (全数報告)		指定届出機関 (定点)数	
	罹患数	定点当り	罹患数	定点当り	週計	累計	週計	累計	小児科	内科
総数	65	0.73	5713	41.10	0	0	0	0	89	50
賀茂			124	41.33					2	1
熱海			149	24.83					4	2
東部	38	2.92	750	37.50					13	7
御殿場	14	3.50	519	86.50					4	2
富士	4	0.44	597	39.80					9	6
静岡市	6	0.38	1086	43.44					16	9
中部			752	44.24					11	6
西部	3	0.25	886	46.63					12	7
浜松市			850	30.36					18	10

感染症 6 週

保健所名	急性出血性結膜炎		流行性角結膜炎		クラミジア肺炎 (オウム病を除く)		細菌性髄膜炎		マイコプラズマ肺炎	
	罹患数	定点当り	罹患数	定点当り	罹患数	定点当り	罹患数	定点当り	罹患数	定点当り
総数	0		6	0.27	3	0.30	0		2	0.20
賀茂					3	3.00				
熱海										
東部			2	0.50						
御殿場										
富士									1	1.00
静岡市			1	0.20						
中部			1	0.33						
西部			1	0.25					1	1.00
浜松市			1	0.33						

保健所名	無菌性髄膜炎		感染性胃腸炎 (病原体がロタウイルスであるものに限る。)	
	罹患数	定点当り	罹患数	定点当り
総数	0		0	
賀茂				
熱海				
東部				
御殿場				
富士				
静岡市				
中部				
西部				
浜松市				

指定届出機関 (定点)数	
眼科	基幹
22	10
-	1
-	1
4	1
-	-
3	1
5	2
3	1
4	1
3	2

*賀茂・熱海・御殿場の各保健所管内には眼科定点はありません。

*御殿場保健所管内には基幹定点はありません。

*感染性胃腸炎(病原体がロタウイルスであるものに限る。)は、平成25年10月14日から基幹定点による届出対象疾病に追加されました。

定点把握感染症年齢階級別集計表(届出数)

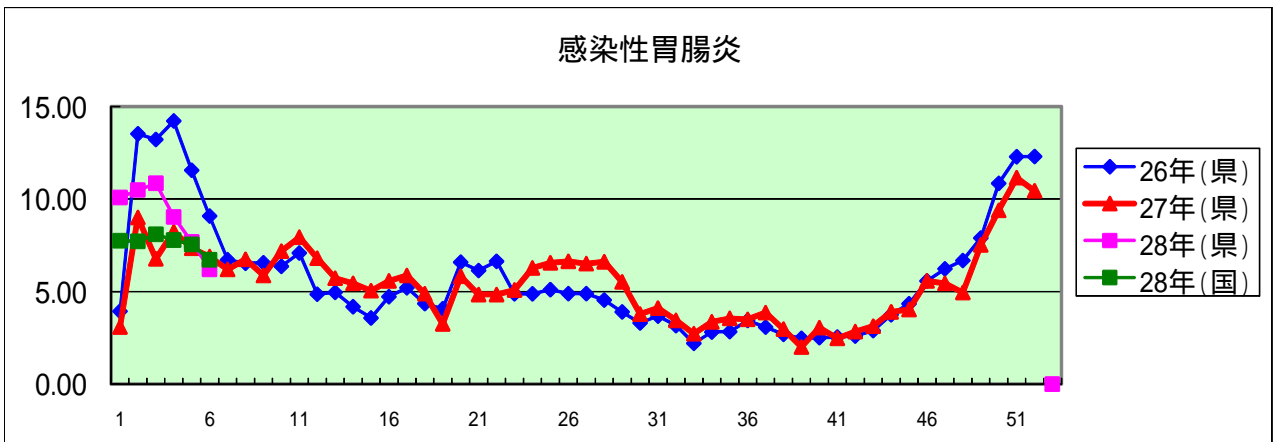
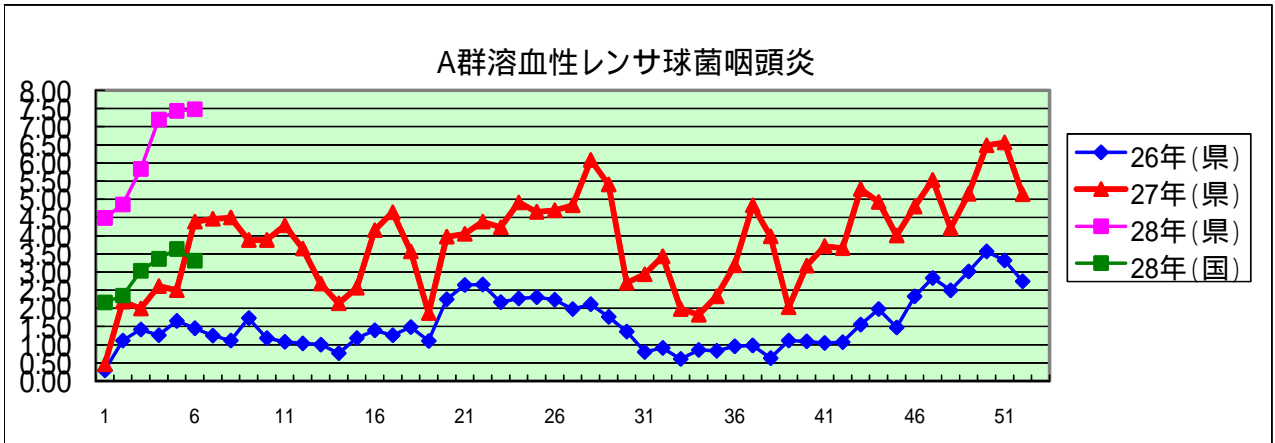
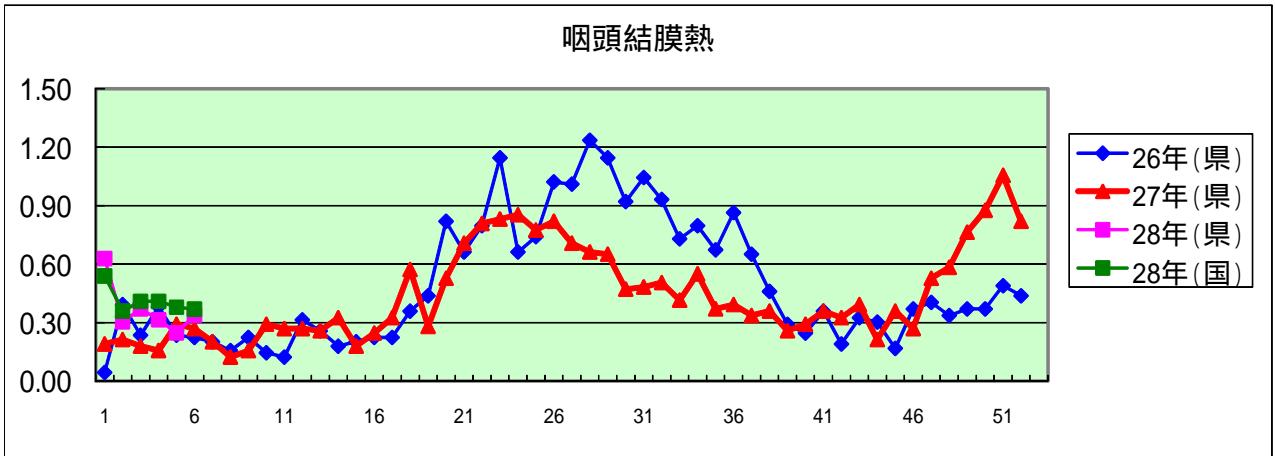
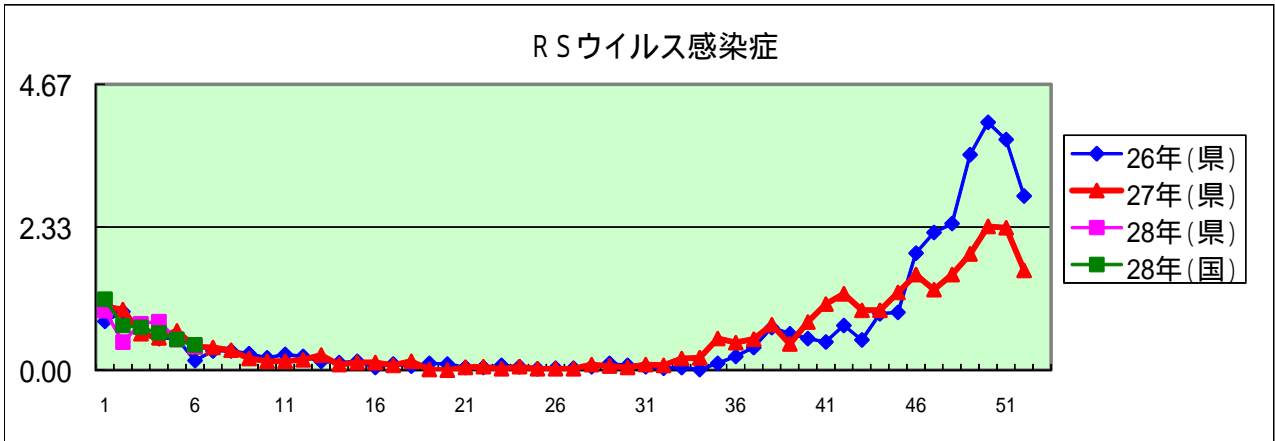
2016年 6 週

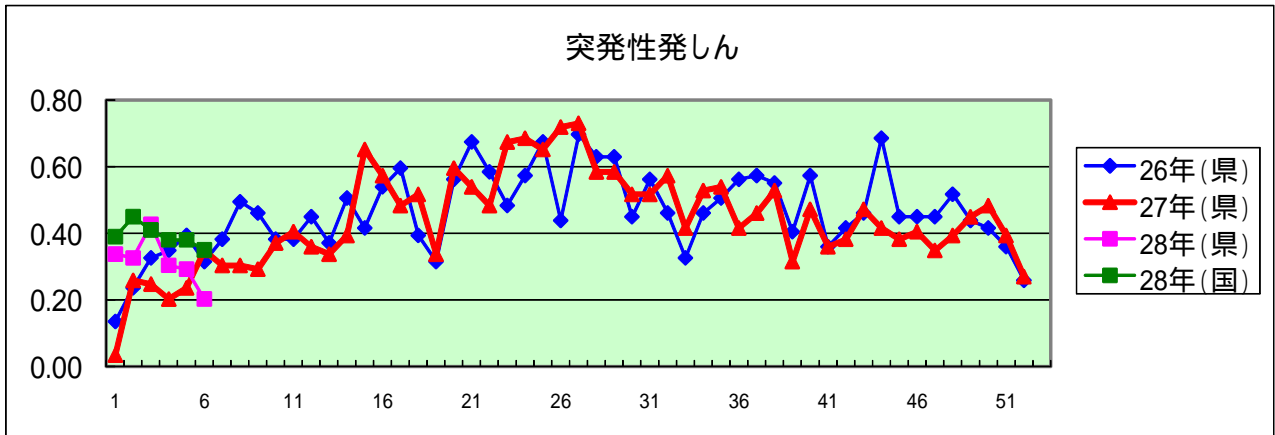
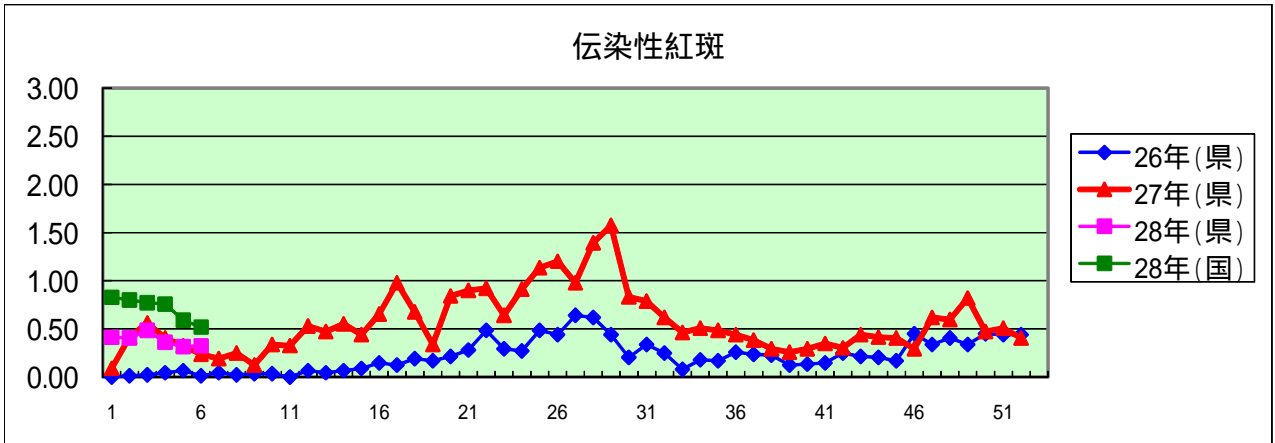
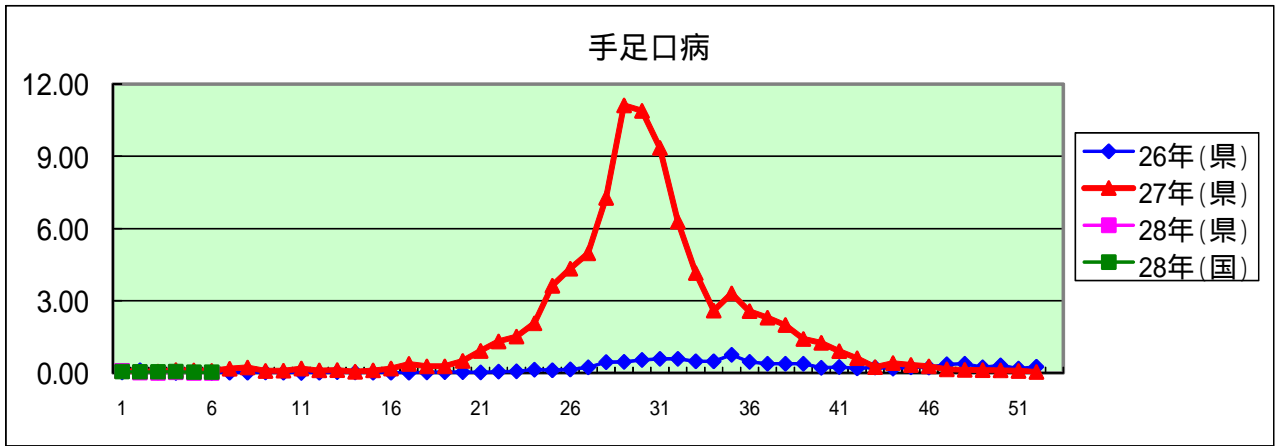
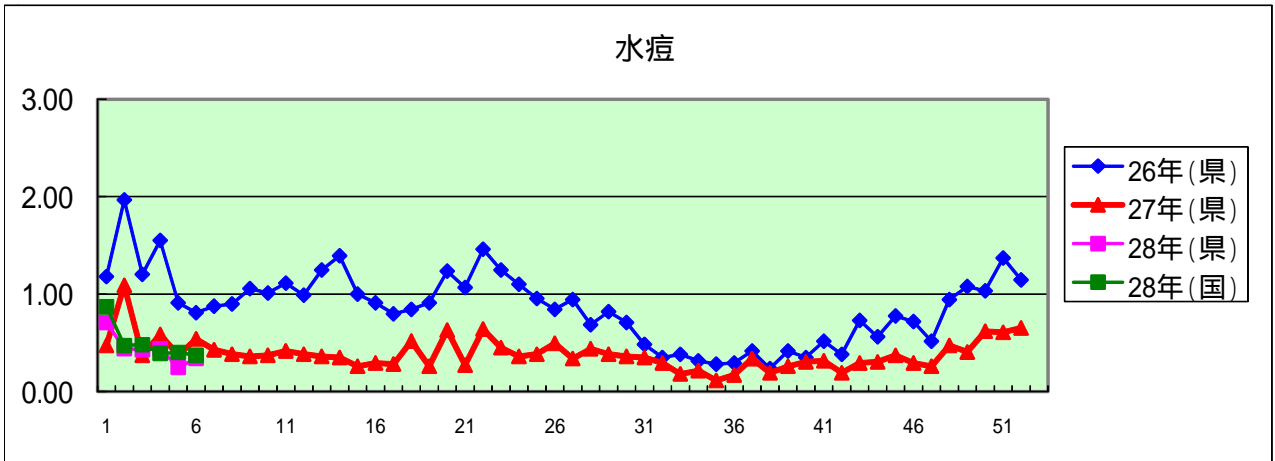
年齢階級区分	～6ヶ月	～12ヶ月	1歳	2歳	3歳	4歳	5歳	6歳	7歳	8歳	9歳	10～14歳	15～19歳	20～29歳	30～39歳	40～49歳	50～59歳	60～69歳	70～79歳	80歳以上	計	
# (小児科定点把握感染症分)	～6ヶ月	～12ヶ月	1歳	2歳	3歳	4歳	5歳	6歳	7歳	8歳	9歳	10～14歳	15～19歳	20歳以上								
# (眼科定点把握感染症分)	～6ヶ月	～12ヶ月	1歳	2歳	3歳	4歳	5歳	6歳	7歳	8歳	9歳	10～14歳	15～19歳	20～29歳	30～39歳	40～49歳	50～59歳	60～69歳	70歳以上			
# (基幹定点把握分)	0歳	1～4歳	5～9歳	10～14歳	15～19歳	20～24歳	25～29歳	30～34歳	35～39歳	40～44歳	45～49歳	50～54歳	55～59歳	60～64歳	65～69歳	70歳以上						
RSウイルス感染症	13	8	6	5	1	2															35	
咽頭結膜熱		1	4	3	6	3	3	5		3		2										30
A群溶血性レンサ球菌咽頭炎		1	21	34	55	64	81	60	54	62	42	99	9	83								665
感染性胃腸炎	4	23	84	58	42	50	46	46	26	26	23	55	11	58								552
水痘		1		2	1	2	8	5	1	3	3	4										30
手足口病																						
伝染性紅斑			1		1	7	8	4	5	1	1	1										29
突発性発しん		7	10	1																		18
百日咳	1																					1
ヘルパンギーナ										1												1
流行性耳下腺炎		1	1	4	4	9	12	12	7	4	2	7	1	1								65
インフルエンザ	24	64	162	201	252	374	423	430	367	394	326	1,035	204	215	395	377	186	157	68	59	5,713	
急性出血性結膜炎																						
流行性角結膜炎										1			1	2	2							6
クラミジア肺炎(オウム病は除く)									1		1				1							3
細菌性髄膜炎																						
マイコプラズマ肺炎			2																			2
無菌性髄膜炎																						
感染性胃腸炎(病原体がロタウイルスであるものに限る。)																						

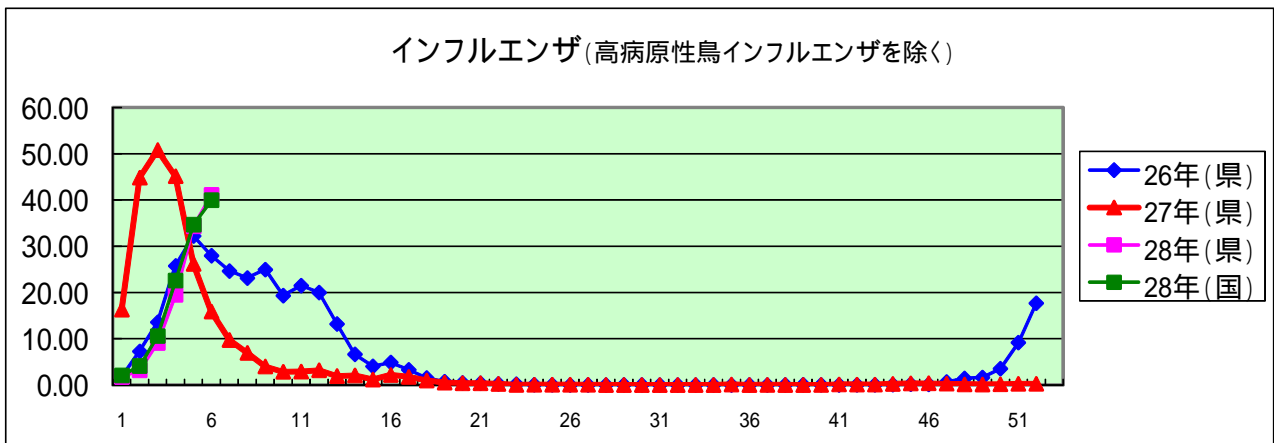
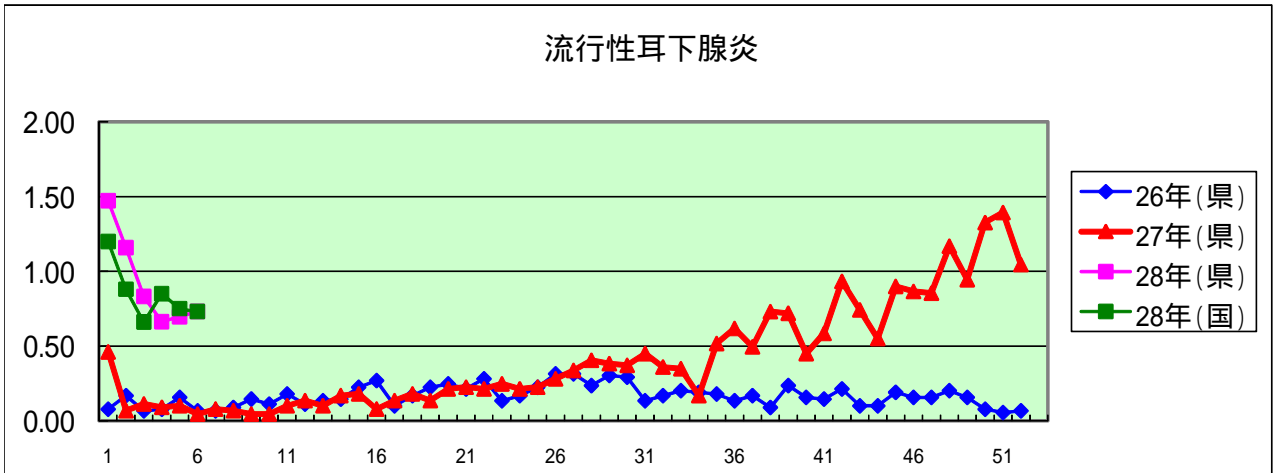
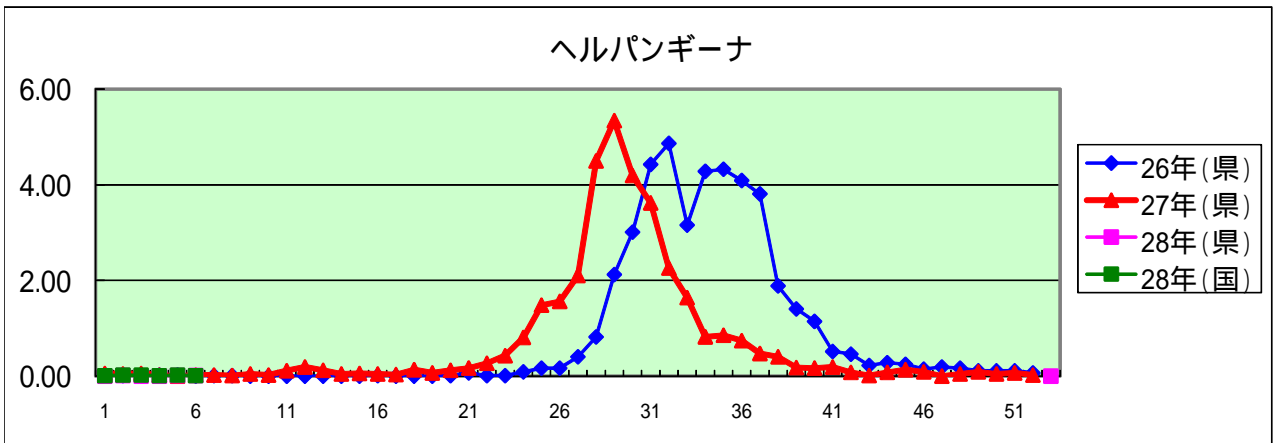
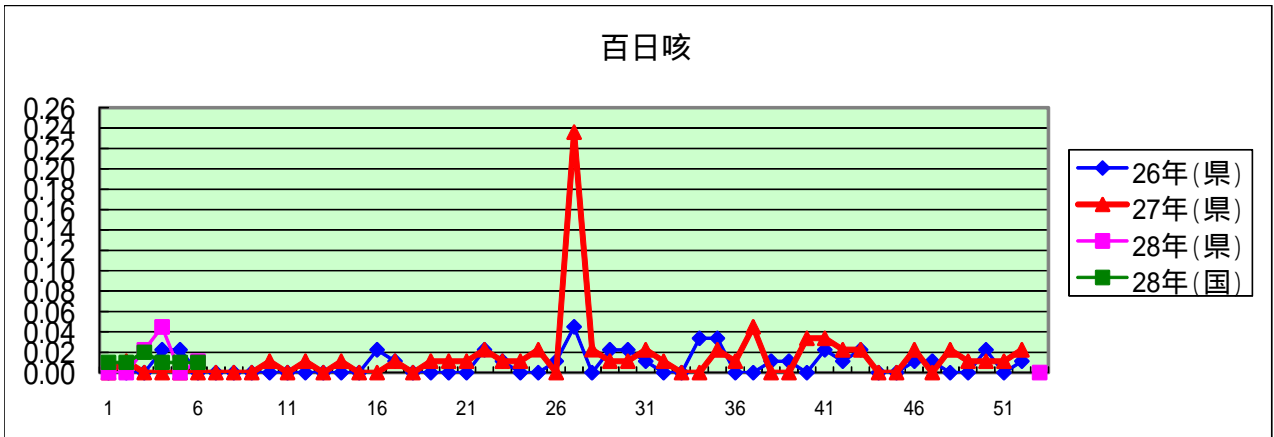
定点把握感染症年齢階級別集計表(定点当り)

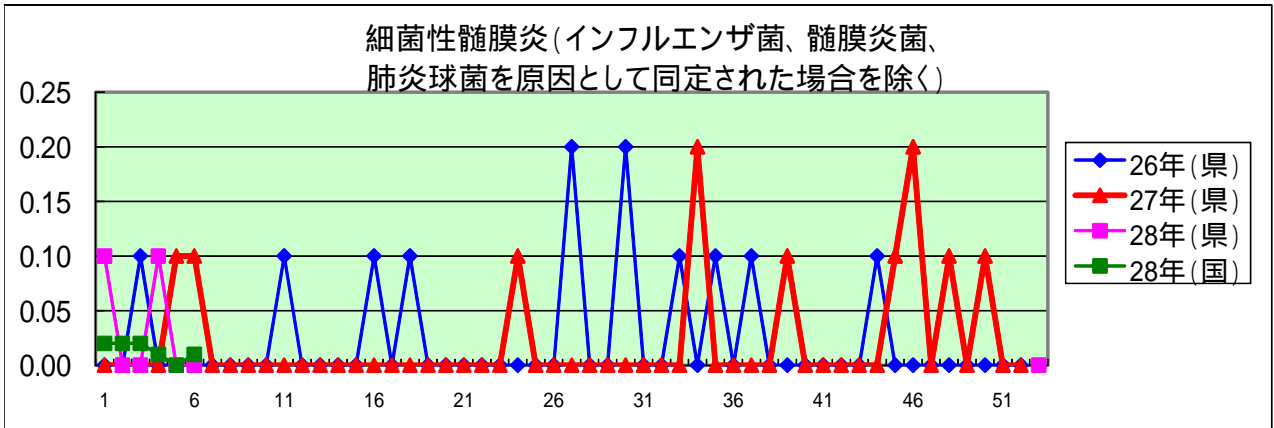
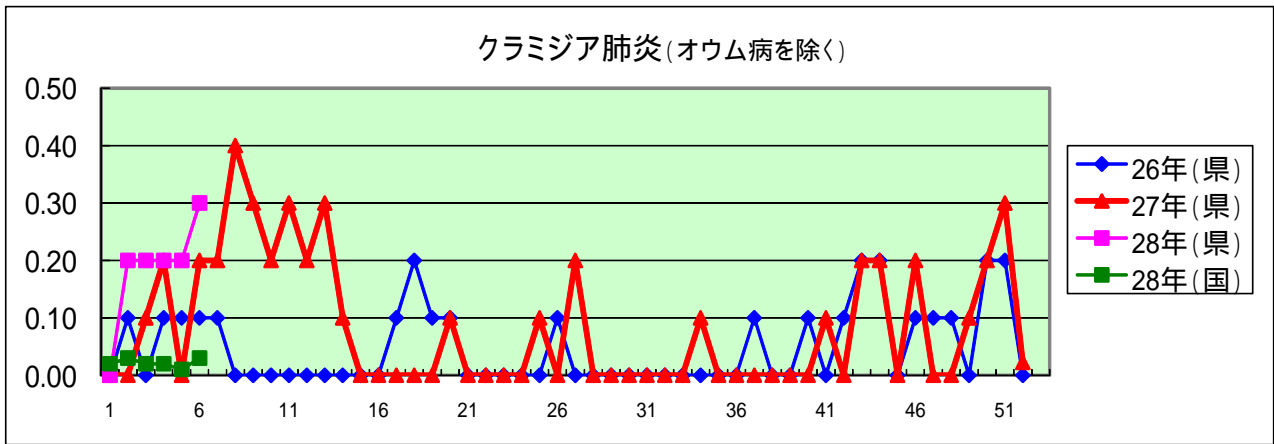
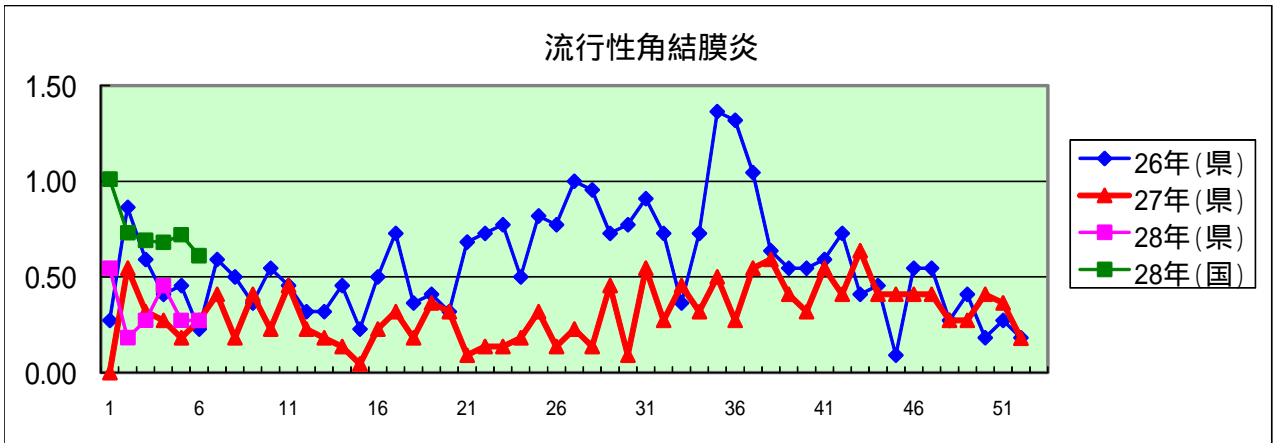
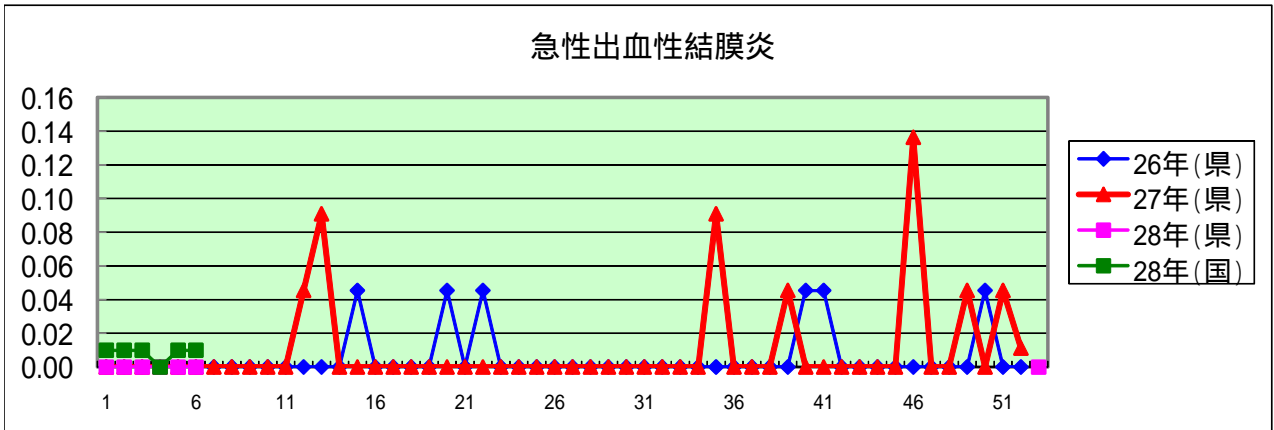
2016年 6 週

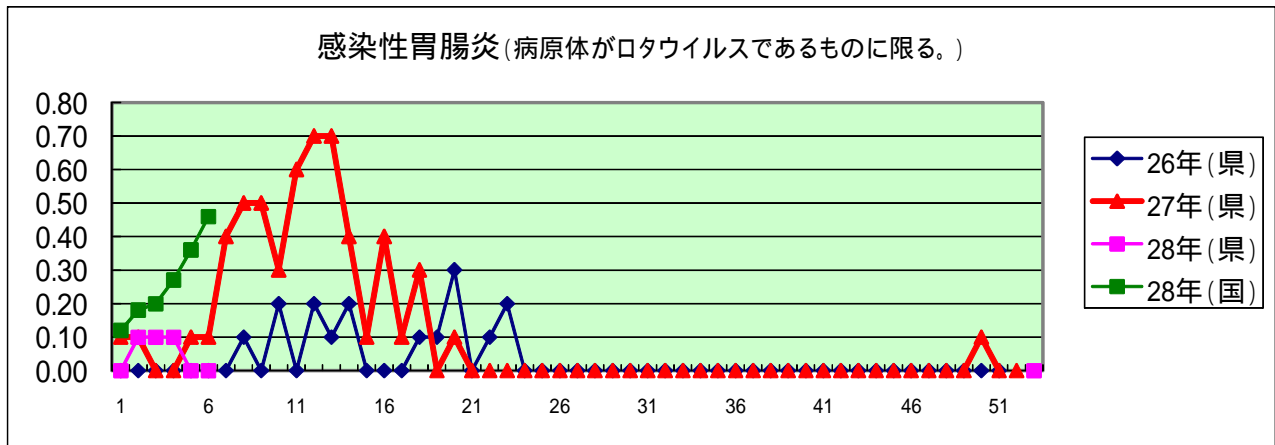
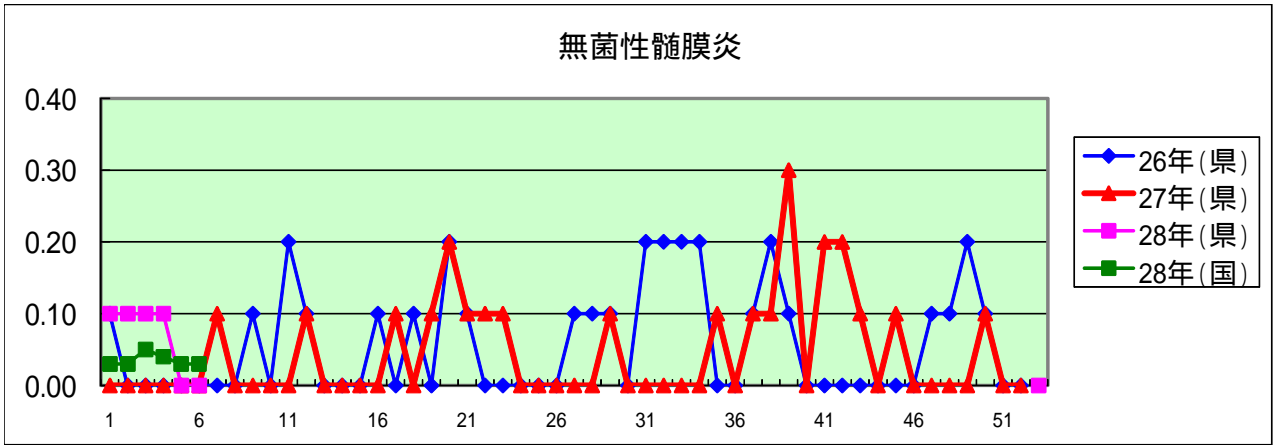
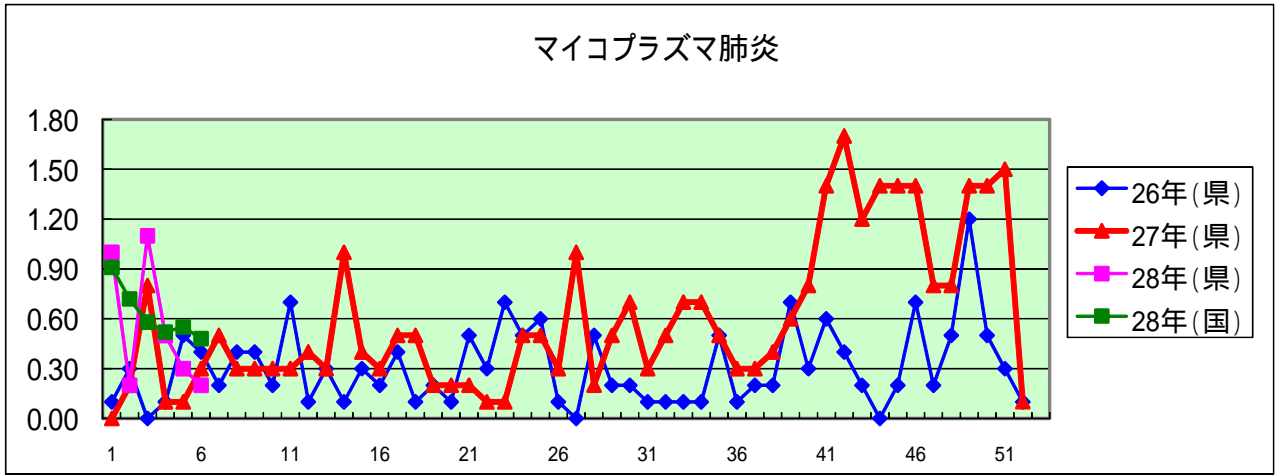
年齢階級区分	～6ヶ月	～12ヶ月	1歳	2歳	3歳	4歳	5歳	6歳	7歳	8歳	9歳	10～14歳	15～19歳	20～29歳	30～39歳	40～49歳	50～59歳	60～69歳	70～79歳	80歳以上	計	
# (小児科定点把握感染症分)	～6ヶ月	～12ヶ月	1歳	2歳	3歳	4歳	5歳	6歳	7歳	8歳	9歳	10～14歳	15～19歳	20歳以上								
# (眼科定点把握感染症分)	～6ヶ月	～12ヶ月	1歳	2歳	3歳	4歳	5歳	6歳	7歳	8歳	9歳	10～14歳	15～19歳	20～29歳	30～39歳	40～49歳	50～59歳	60～69歳	70歳以上			
# (基幹定点把握分)	0歳	1～4歳	5～9歳	10～14歳	15～19歳	20～24歳	25～29歳	30～34歳	35～39歳	40～44歳	45～49歳	50～54歳	55～59歳	60～64歳	65～69歳	70歳以上						
RSウイルス感染症	0.15	0.09	0.07	0.06	0.01	0.02															0.39	
咽頭結膜熱		0.01	0.04	0.03	0.07	0.03	0.03	0.06		0.03		0.02										0.34
A群溶血性レンサ球菌咽頭炎		0.01	0.24	0.38	0.62	0.72	0.91	0.67	0.61	0.70	0.47	1.11	0.10	0.93								7.47
感染性胃腸炎	0.04	0.26	0.94	0.65	0.47	0.56	0.52	0.52	0.29	0.29	0.26	0.62	0.12	0.65								6.20
水痘		0.01		0.02	0.01	0.02	0.09	0.06	0.01	0.03	0.03	0.04										0.34
手足口病																						
伝染性紅斑			0.01		0.01	0.08	0.09	0.04	0.06	0.01	0.01	0.01										0.33
突発性発しん		0.08	0.11	0.01																		0.20
百日咳	0.01																					0.01
ヘルパンギーナ										0.01												0.01
流行性耳下腺炎		0.01	0.01	0.04	0.04	0.10	0.13	0.13	0.08	0.04	0.02	0.08	0.01	0.01								0.73
インフルエンザ	0.17	0.46	1.17	1.45	1.81	2.69	3.04	3.09	2.64	2.83	2.35	7.45	1.47	1.55	2.84	2.71	1.34	1.13	0.49	0.42	41.10	
急性出血性結膜炎																						
流行性角結膜炎										0.05				0.05	0.09	0.09						0.27
クラミジア肺炎(オウム病は除く)									0.10		0.10				0.10							0.30
細菌性髄膜炎																						
マイコプラズマ肺炎			0.20																			0.20
無菌性髄膜炎																						
感染性胃腸炎(病原体がロタウイルスであるものに限る。)																						











定点種別	県内定点数	届出対象感染症
小児科	89	RSウイルス感染症、咽頭結膜熱、A群溶血性レンサ球菌咽頭炎、感染性胃腸炎、水痘、手足口病、伝染性紅斑、突発性発しん、百日咳、ヘルパンギーナ、流行性耳下腺炎、インフルエンザ
内科	50	インフルエンザ
眼科	22	急性出血性結膜炎、流行性角結膜炎
基幹	10	クラミジア肺炎(オウム病を除く)、細菌性髄膜炎、マイコプラズマ肺炎、無菌性髄膜炎、感染性胃腸炎(病原体がロタウイルスであるものに限る。)

定点把握感染症(月報)集計表(届出数)

2015年 12 月

	静岡県							全国				
	7月	8月	9月	10月	11月	今月	計	9月	10月	11月	今月	計
性器クラミジア感染症	45	44	53	40	58	59	299	1,984	2,180	1,980	1,948	8,092
性器ヘルペスウイルス感染症	12	11	15	7	11	10	66	752	713	666	722	2,853
尖圭コンジローマ	13	3	9	8	4	4	41	484	529	489	434	1,936
淋菌感染症	13	11	6	12	12	11	65	751	708	722	697	2,878
性器クラミジア感染症(男)	11	13	16	14	19	20	93	965	1,048	1,003	943	3,959
性器クラミジア感染症(女)	34	31	37	26	39	39	206	1,019	1,132	977	1,005	4,133
性器ヘルペスウイルス感染症(男)	2	1	4	1	4	5	17	310	269	271	302	1,152
性器ヘルペスウイルス感染症(女)	10	10	11	6	7	5	49	442	444	395	420	1,701
尖圭コンジローマ(男)	3	1	4	2	1	2	13	305	342	315	285	1,247
尖圭コンジローマ(女)	10	2	5	6	3	2	28	179	187	174	149	689
淋菌感染症(男)	9	9	3	10	9	8	48	607	585	591	547	2,330
淋菌感染症(女)	4	2	3	2	3	3	17	144	123	131	150	548
ペニシリン耐性肺炎球菌感染症			1	3	4	3	11	126	168	159	194	647
メチシリン耐性黄色ブドウ球菌感染症	27	33	29	32	32	27	180	1,410	1,378	1,334	1,362	5,484
薬剤耐性緑膿菌感染症			1				1	25	16	20	15	76

定点種別	県内定点数	届出対象感染症
性感染症	30	性器クラミジア感染症、性器ヘルペスウイルス感染症、尖圭コンジローマ、淋菌感染症
基幹	10	ペニシリン耐性肺炎球菌感染症、メチシリン耐性黄色ブドウ球菌感染症、薬剤耐性緑膿菌感染症

定点把握感染症(月報)集計表(定点当り)

2015年 12 月

	静岡県						全国			
	7月	8月	9月	10月	11月	今月	9月	10月	11月	今月
性器クラミジア感染症	1.50	1.47	1.77	1.33	1.93	1.97	2.03	2.23	2.02	1.99
性器ヘルペスウイルス感染症	0.40	0.37	0.50	0.23	0.37	0.33	0.77	0.73	0.68	0.74
尖圭コンジローマ	0.43	0.10	0.30	0.27	0.13	0.13	0.50	0.54	0.50	0.44
淋菌感染症	0.43	0.37	0.20	0.40	0.40	0.37	0.77	0.72	0.74	0.71
性器クラミジア感染症(男)	0.37	0.43	0.53	0.47	0.63	0.67	0.99	1.07	1.02	0.97
性器クラミジア感染症(女)	1.13	1.03	1.23	0.87	1.30	1.30	1.05	1.16	1.00	1.03
性器ヘルペスウイルス感染症(男)	0.07	0.03	0.13	0.03	0.13	0.17	0.32	0.28	0.28	0.31
性器ヘルペスウイルス感染症(女)	0.33	0.33	0.37	0.20	0.23	0.17	0.45	0.45	0.40	0.43
尖圭コンジローマ(男)	0.10	0.03	0.13	0.07	0.03	0.07	0.31	0.35	0.32	0.29
尖圭コンジローマ(女)	0.33	0.07	0.17	0.20	0.10	0.07	0.18	0.19	0.18	0.15
淋菌感染症(男)	0.30	0.30	0.10	9.00	0.30	0.27	0.62	0.60	0.60	0.56
淋菌感染症(女)	0.13	0.07	0.10	0.07	0.10	0.10	0.15	0.13	0.13	0.15
ペニシリン耐性肺炎球菌感染症			0.10	0.30	0.40	0.30	0.27	2.91	0.34	0.41
メチシリン耐性黄色ブドウ球菌感染症	2.70	3.30	2.90	3.20	3.20	2.70	2.99	0.36	2.82	2.87
薬剤耐性緑膿菌感染症			0.10				0.05	0.03	0.04	0.03

定点種別	県内定点数	届出対象感染症
性感染症	30	性器クラミジア感染症、性器ヘルペスウイルス感染症、尖圭コンジローマ、淋菌感染症
基幹	10	ペニシリン耐性肺炎球菌感染症、メチシリン耐性黄色ブドウ球菌感染症、薬剤耐性緑膿菌感染症

2015年 12 月

保健所名	性器クラミジア感染症		性器ヘルペスウイルス感染症		尖圭コンジローマ		淋菌感染症	
	罹患数	定点当り	罹患数	定点当り	罹患数	定点当り	罹患数	定点当り
総数	59	1.97	10	0.33	4	0.13	11	0.37
賀茂		-		-		-		-
熱海	1	1.00						
東部	16	3.20						
御殿場							1	1.00
富士	10	3.33	2	0.67	1	0.33	2	0.67
静岡市	6	1.00	3	0.50			3	0.50
中部	7	1.75	3	0.75	1	0.25	4	1.00
西部	5	1.00	1	0.20	2	0.40		
浜松市	14	2.80	1	0.20			1	0.20

保健所名	ペニシリン耐性肺炎球菌感染症		メチシリン耐性黄色ブドウ球菌感染症		薬剤耐性緑膿菌感染症	
	罹患数	定点当り	罹患数	定点当り	罹患数	定点当り
総数	3	0.30	27	2.70	0	
賀茂	1	1.00	2	2.00		
熱海			12	12.00		
東部			1	1.00		
御殿場	-	-	-	-	-	-
富士			3	3.00		
静岡市	2	1.00	4	2.00		
中部			1	1.00		
西部			3	3.00		
浜松市			1	0.50		

保健所名	定点(指定届出機関)数	
	性感染症	基幹
総数	30	10
賀茂	-	1
熱海	1	1
東部	5	1
御殿場	1	-
富士	3	1
静岡市	6	2
中部	4	1
西部	5	1
浜松市	5	2

* 薬剤耐性アシネトバクター感染症は、平成26年9月19日から全数把握の対象となりました。

定点把握感染症(月報)年齢階級別集計表(届出数)

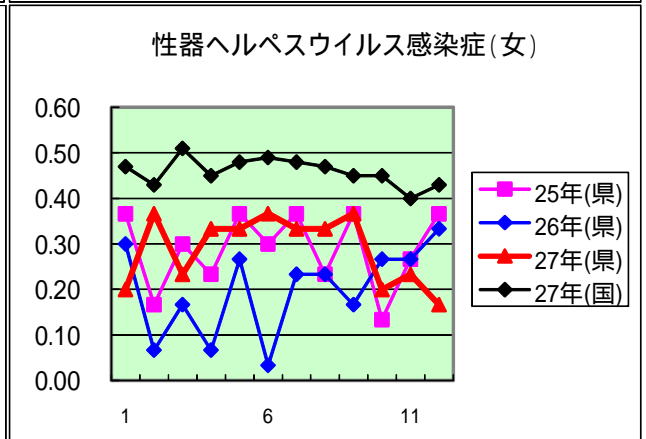
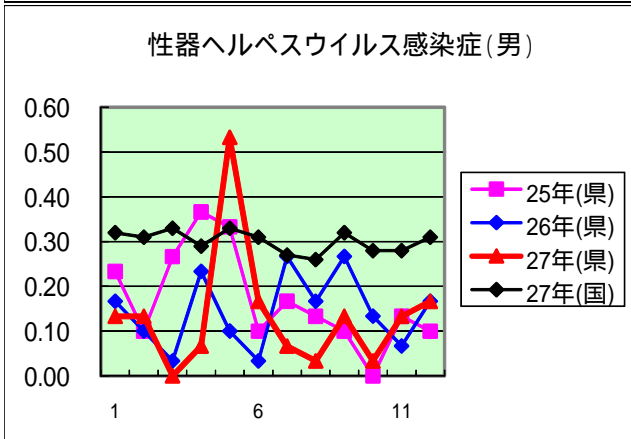
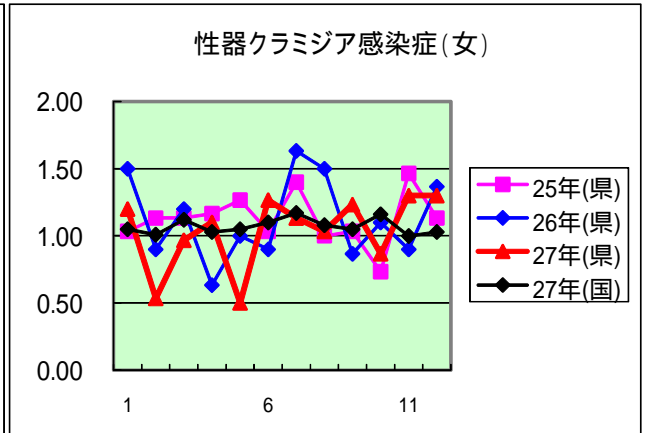
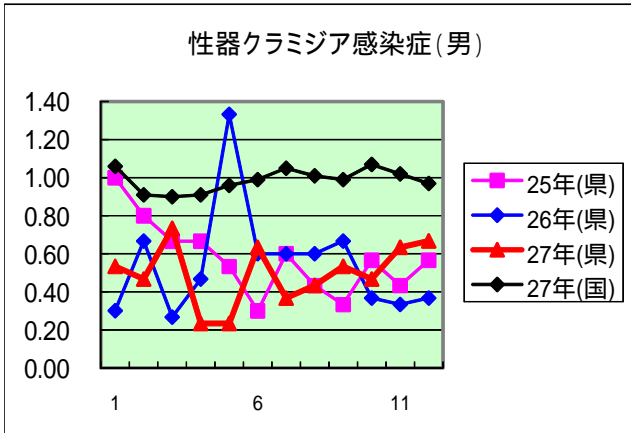
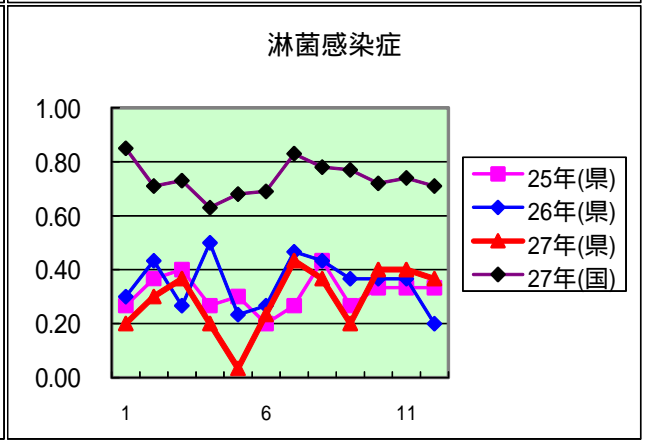
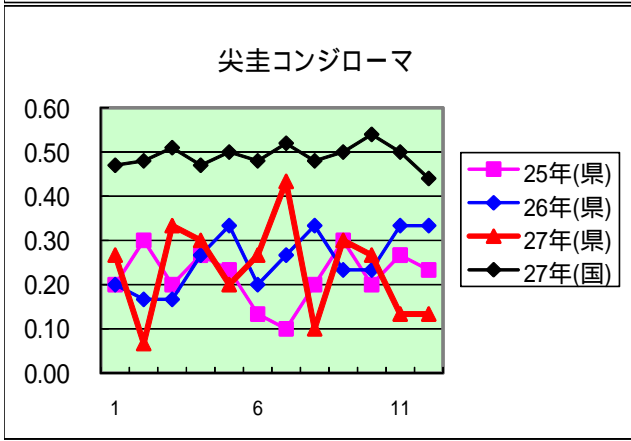
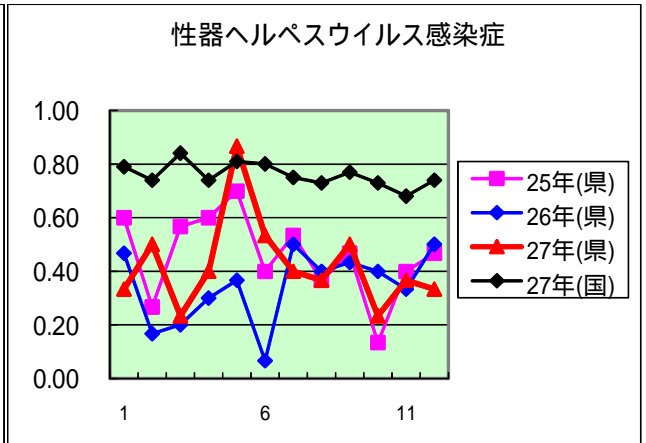
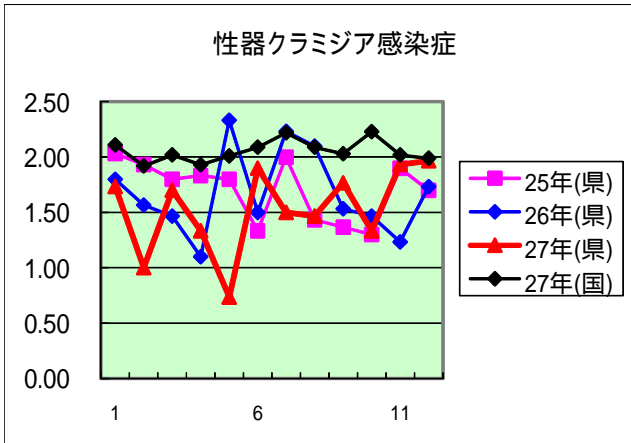
2015年 12 月

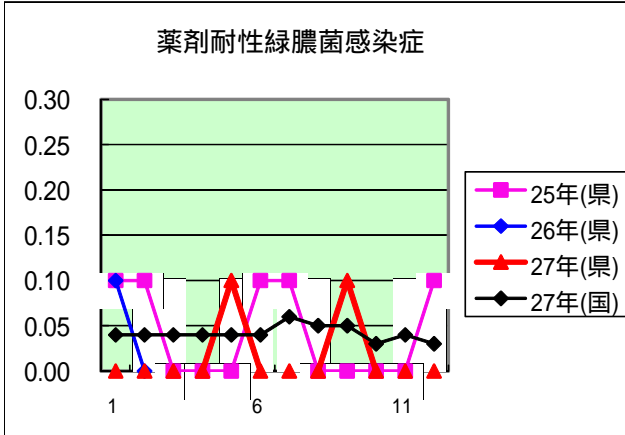
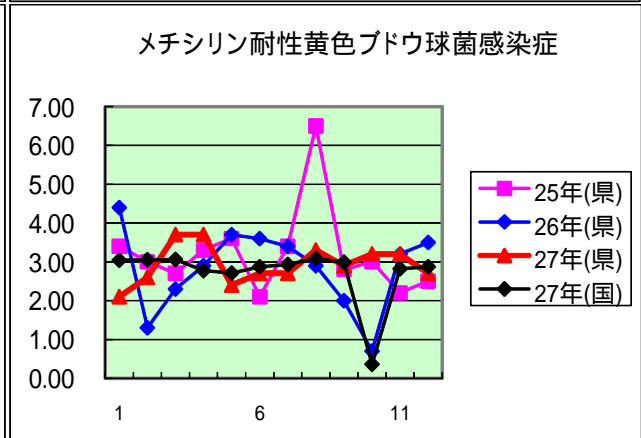
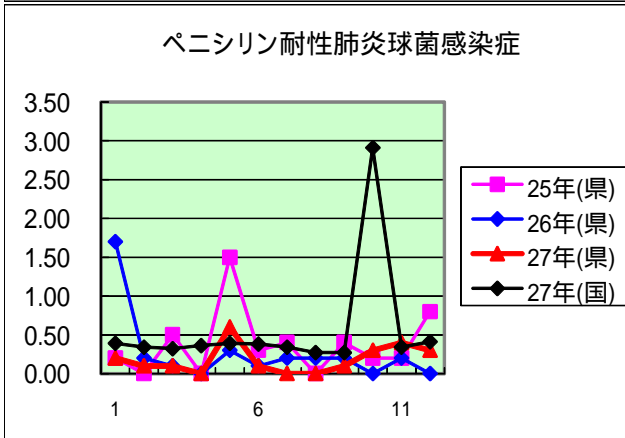
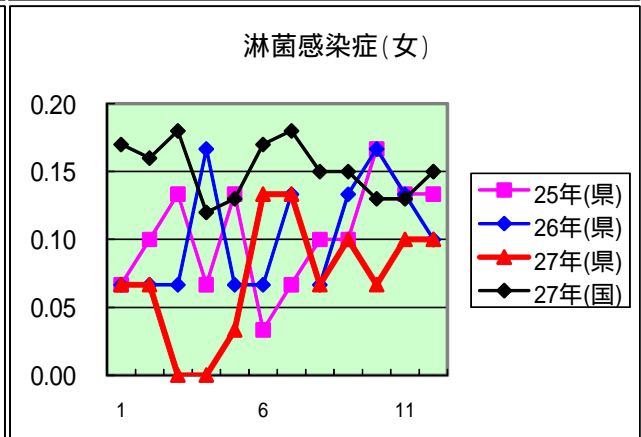
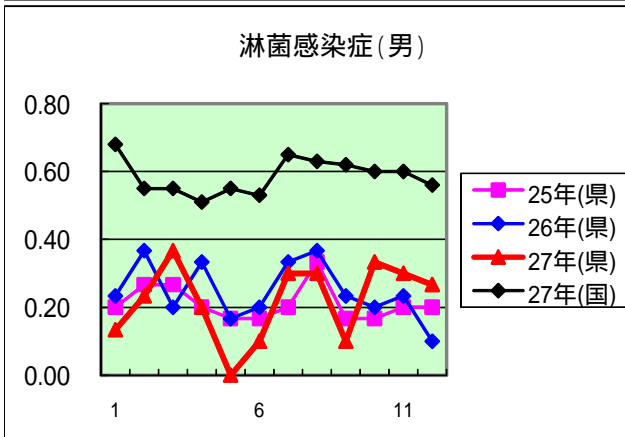
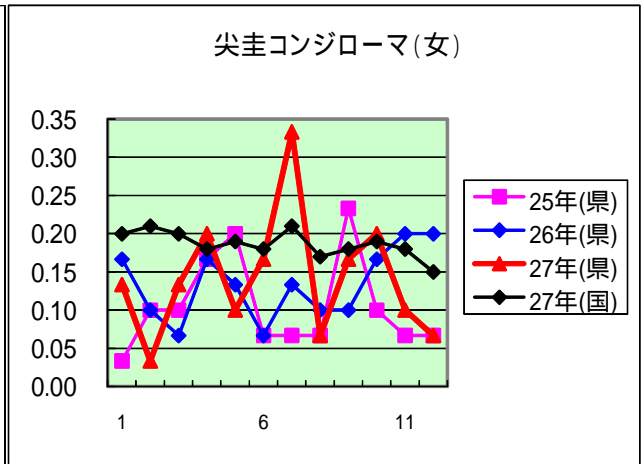
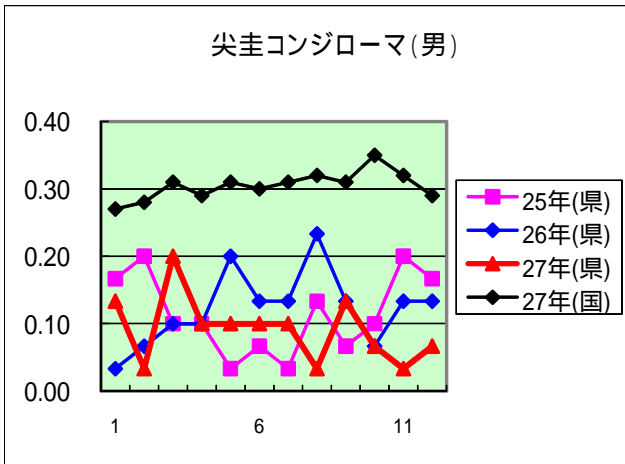
年齢階級区分	0歳	1～4歳	5～9歳	10～14歳	15～19歳	20～24歳	25～29歳	30～34歳	35～39歳	40～44歳	45～49歳	50～54歳	55～59歳	60～64歳	65～69歳	70歳以上	計
性器クラミジア感染症					8	14	13	8	7	4		2	3				59
性器ヘルペスウイルス感染症					1			1	2	1	1		2		1	1	10
尖圭コンジローマ								1			2				1		4
淋菌感染症					3		2	3			1		2				11
性器クラミジア感染症(男)					3	4	4	2	2	2		1	2				20
性器クラミジア感染症(女)					5	10	9	6	5	2		1	1				39
性器ヘルペスウイルス感染症(男)								1	1		1		1		1		5
性器ヘルペスウイルス感染症(女)					1				1	1			1			1	5
尖圭コンジローマ(男)											1				1		2
尖圭コンジローマ(女)								1			1						2
淋菌感染症(男)					1		1	3			1		2				8
淋菌感染症(女)					2		1										3
ペニシリン耐性肺炎球菌感染症				1							1	1	2		2	20	27
メチシリン耐性黄色ブドウ球菌感染症		2														1	3
薬剤耐性緑膿菌感染症																	

定点把握感染症(月報)年齢階級別集計表(定点当り)

2015年 12 月

年齢階級区分	0歳	1～4歳	5～9歳	10～14歳	15～19歳	20～24歳	25～29歳	30～34歳	35～39歳	40～44歳	45～49歳	50～54歳	55～59歳	60～64歳	65～69歳	70歳以上	計
性器クラミジア感染症					0.27	0.47	0.43	0.27	0.23	0.13		0.07	0.10				1.97
性器ヘルペスウイルス感染症					0.03			0.03	0.07	0.03	0.03		0.07		0.03	0.03	0.33
尖圭コンジローマ								0.03			0.07				0.03		0.13
淋菌感染症					0.10		0.07	0.10			0.03		0.07				0.37
性器クラミジア感染症(男)					0.10	0.13	0.13	0.07	0.07	0.07		0.03	0.07				0.67
性器クラミジア感染症(女)					0.17	0.33	0.30	0.20	0.17	0.07		0.03	0.03				1.30
性器ヘルペスウイルス感染症(男)								0.03	0.03		0.03		0.03		0.03		0.17
性器ヘルペスウイルス感染症(女)					0.03				0.03	0.03			0.03			0.03	0.17
尖圭コンジローマ(男)											0.03				0.03		0.07
尖圭コンジローマ(女)								0.03			0.03						0.07
淋菌感染症(男)					0.03		0.03	0.10			0.03		0.07				0.27
淋菌感染症(女)					0.07		0.03										0.10
ペニシリン耐性肺炎球菌感染症				0.10							0.10	0.10	0.20		0.20	2.00	2.70
メチシリン耐性黄色ブドウ球菌感染症		0.20														0.10	0.30
薬剤耐性緑膿菌感染症																	





定点種別	県内定点数	届出対象感染症
性感染症	30	性器クラミジア感染症、性器ヘルペスウイルス感染症、尖圭コンジローマ、淋菌感染症
基幹	10	ペニシリン耐性肺炎球菌感染症、メチシリン耐性黄色ブドウ球菌感染症、薬剤耐性アシネトバクター感染症、薬剤耐性緑膿菌感染症