

感染症の予防及び感染症の患者に対する医療に関する法律 **感染症発生動向調査 感染症週報**

静岡県環境衛生科学研究所感染症情報センター / 静岡県健康福祉部疾病対策課

目次

発生動向総覧	P 1 ~ 3
感染症発生動向警報システムによる保健所の警報状況	P 3
指定届出機関からの特記事項欄コメント	P 3 ~ 6
全数把握感染症集計表	P 7
定点把握感染症集計表	P 8 ~ 12
定点把握感染症推移グラフ	P 13 ~ 17
定点把握感染症集計表(月報)	P 18 ~ 21
定点把握感染症推移グラフ(月報)	P 22 ~ 23



発生動向総覧

《第8週コメント》3月3日集計分

全数届出の感染症

- 1 類感染症 報告なし
- 2 類感染症 結核(東部(2)、富士(2))
- 3 類感染症 腸管出血性大腸菌感染症(浜松市(1))
- 4 類感染症 報告なし
- 5 類感染症 アメーバ赤痢(富士(1))、急性脳炎(富士(2))、侵襲性肺炎球菌感染症(東部(1)、浜松市(1))

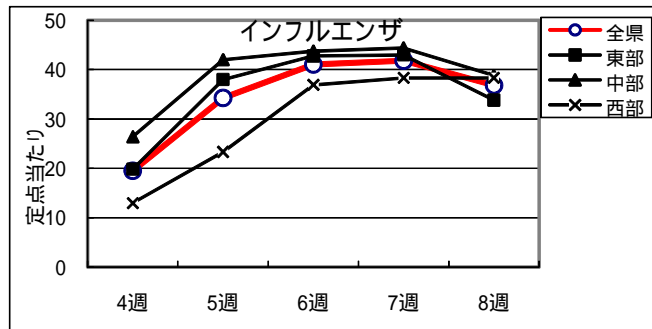
定点把握の対象となる5類感染症(週報対象のもの)

環境衛生科学研究所
感染症情報センター

平成28年第8週(2/22~2/28)の動向

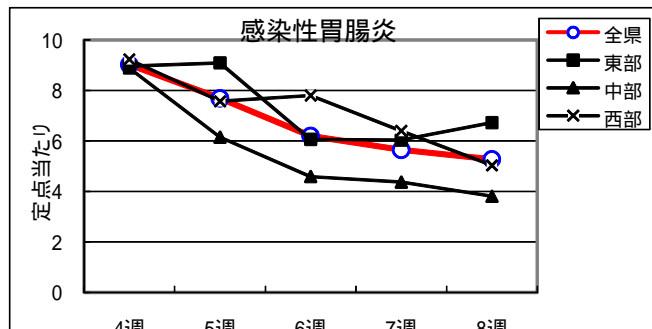
インフルエンザ

全県で罹患数5122、定点当たり36.85で前週より減少したが、警報レベル継続中。
 東部地区で定点当たり33.82
 中部地区で定点当たり38.79
 西部地区で定点当たり38.34の患者発生あり。



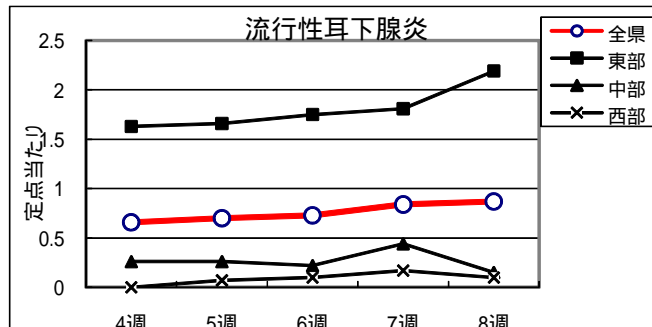
感染性胃腸炎

全県で罹患数469、定点当たり5.27で前週より減少。
 東部地区で定点当たり6.72、
 中部地区で定点当たり3.81、
 西部地区で定点当たり5.03の患者発生あり。

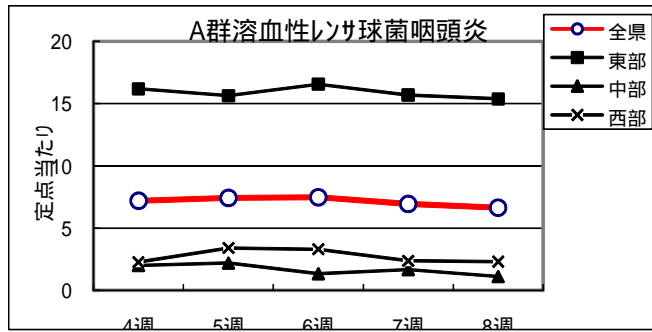


流行性耳下腺炎

全県で罹患数77、定点当たり0.87で前週よりやや増加。
 東部地区で定点当たり2.19、
 中部地区で定点当たり0.15、
 西部地区で定点当たり0.10の患者発生あり。

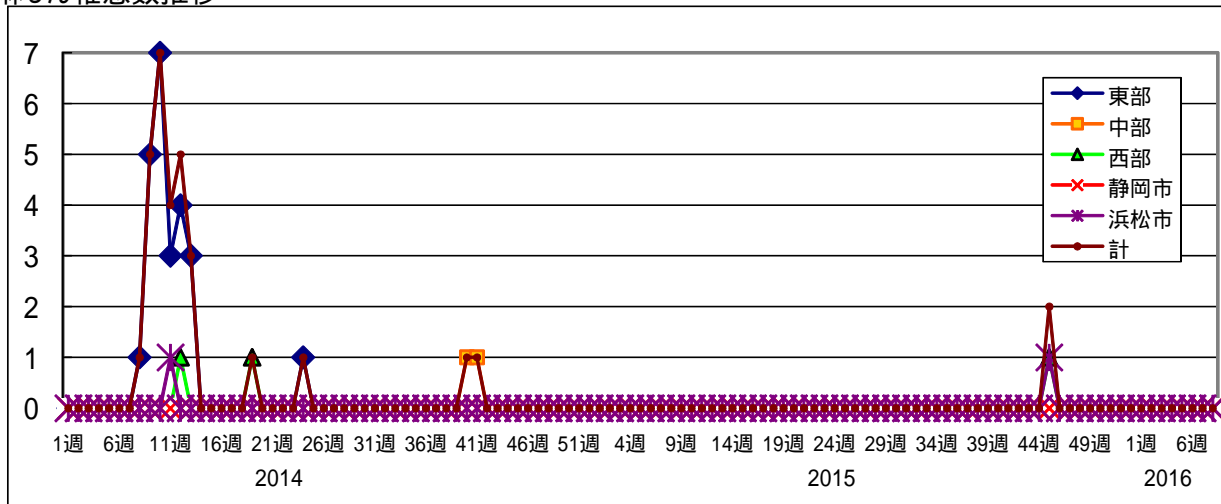


A群溶血性レンサ球菌咽頭炎
 全県で罹患数591、定点当たり
 6.64で前週よりやや減少。
 東部地区で定点当たり15.38
 中部地区で定点当たり1.11、
 西部地区で定点当たり2.30
 の患者発生あり。

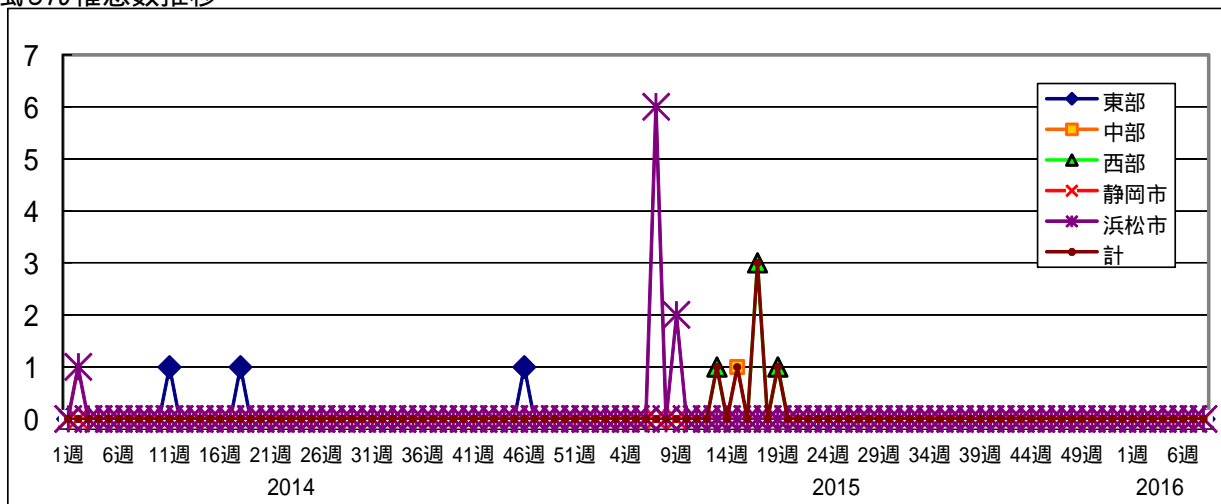


- ・麻疹及び風しんは、全県で患者発生なし。
- ・突発性発疹は、定点当たり東部地区で0.34、中部地区で0.41、西部地区で0.13の患者発生あり。
- ・咽頭結膜熱は、定点当たり東部地区で0.47、中部地区で0.30、西部地区で0.0の患者発生あり。
- ・RSウイルス感染症は、定点当たり東部地区で0.41、中部地区で0.07、西部地区で0.20の患者発生あり。
- ・伝染性紅斑は、定点当たり東部地区で0.63、中部地区で0.22、西部地区で0.40の患者発生あり。
- ・水痘は、定点当たり東部地区で0.59、中部地区で0.33、西部地区で0.13の患者発生あり。
- ・流行性角結膜炎は、定点当たり東部地区で0.14、中部地区で0.38、西部地区で0.29の患者発生あり。

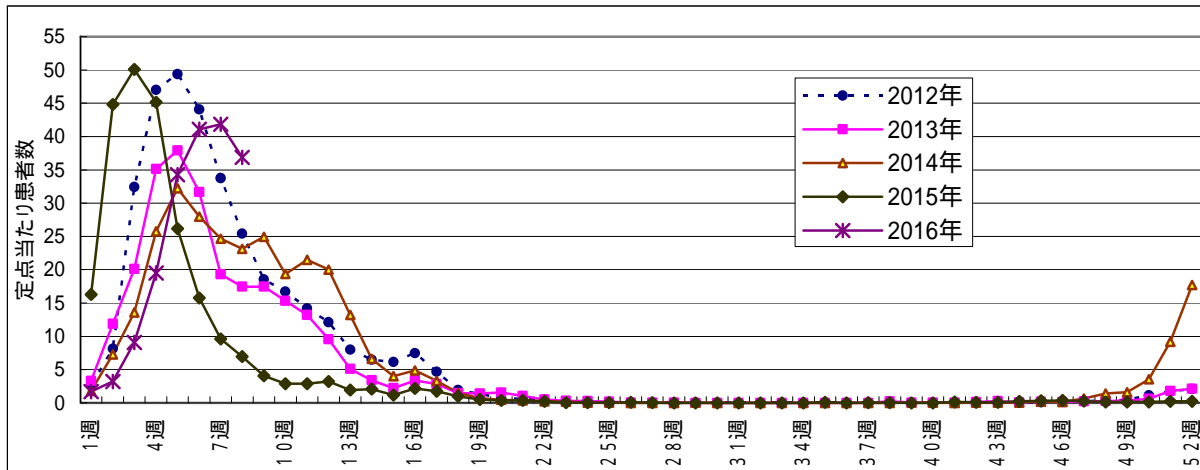
麻疹罹患数推移



風しん罹患数推移



インフルエンザ罹患数推移



感染症発生動向警報システムによる保健所の警報状況

警報 インフルエンザ(賀茂、東部、御殿場、富士、静岡市、中部、西部、浜松市)、
A群溶血性レンサ球菌咽頭炎(御殿場)、流行性耳下腺炎(東部、御殿場)
注意報 インフルエンザ(熱海)



指定届出機関からの特記事項欄コメント

感染症第8週(2月22日~2月28日)

下田メディカルセンター(下田市)「インフルエンザA型 7名、インフルエンザB型 18名」

かわづクリニック(河津町)「インフルエンザA型 20名、インフルエンザB型 28名、ヒトメタニューモウイルス 1名(7か月女兒)」

伊東市民病院(伊東市)「インフルエンザA型 7名、インフルエンザB型 6名」

高野医院(伊東市)「インフルエンザA型 39名、インフルエンザB型 14名」

聖隷沼津病院(沼津市)「インフルエンザA型 14名、インフルエンザB型 15名」

岩淵内科医院(沼津市)「インフルエンザA型 3名、インフルエンザB型 6名」

白十字小児科(沼津市)「インフルエンザA型 49名、インフルエンザB型 47名」

よざ小児科医院(沼津市)「インフルエンザA型 23名、インフルエンザB型 45名」

光ヶ丘小児科(三島市)「インフルエンザA型 28名、インフルエンザB型 79名、マイコプラズマ 3名、RSウイルス 3名、ノロウイルス 3名」

窪田医院(三島市)「インフルエンザA型 23名、インフルエンザB型 45名」

裾野赤十字病院(裾野市)「インフルエンザA型 2名、インフルエンザB型 1名」
すずき耳鼻咽喉科・小児科(伊豆市)「インフルエンザA型 14名、インフルエンザB型 8名」

りゅうじん医院(長泉町)「インフルエンザA型 7名、インフルエンザB型 21名」

函南平出クリニック(函南町)「インフルエンザA型 32名、インフルエンザB型 99名」

名、咽頭結膜熱 2名、感染性胃腸炎 6名、流行性耳下腺炎 6名」
安田内科小児科医院（御殿場市）「インフルエンザA型 55名、インフルエンザB型 59名」
富士病院（御殿場市）「インフルエンザA型 18名、インフルエンザB型 15名」
ファミリークリニックたうち小児科医院（御殿場市）「インフルエンザA型 58名、インフルエンザB型 76名」
なかがわ医院（小山町）「インフルエンザA型 13名、インフルエンザB型 7名」
北川内科医院（富士宮市）「インフルエンザA型 3名、インフルエンザB型 11名」
永松医院（富士宮市）「インフルエンザA型 7名、インフルエンザB型 9名」
谷口小児科医院（富士宮市）「インフルエンザA型 17名、インフルエンザB型 34名」
聖隷富士病院（富士市）「インフルエンザB型 8名」
小川小児科内科医院（富士市）「インフルエンザA型 38名、インフルエンザB型 90名」
田子浦クリニック（富士市）「インフルエンザA型 23名、インフルエンザB型 27名」
共立蒲原総合病院（富士市）「インフルエンザA型 4名、インフルエンザB型 7名」
望月医院（富士宮市）「インフルエンザA型 12名、インフルエンザB型 24名」
高部こどもクリニック（静岡市）「インフルエンザA型 20名、インフルエンザB型 85名」
瀬名こどもクリニック（静岡市）「インフルエンザA型 5名、インフルエンザB型 17名」
わたなべ小児科クリニック（静岡市）「インフルエンザA型 9名、インフルエンザB型 41名」
原小児科医院（静岡市）「インフルエンザA型 12名、インフルエンザB型 40名」
広川医院（静岡市）「インフルエンザA型 11名、インフルエンザB型 53名」
うえだ小児科（静岡市）「インフルエンザA型 4名、インフルエンザB型 19名」
静岡赤十字病院（静岡市）「インフルエンザA型 1名、インフルエンザB型 1名」
静岡県立総合病院（静岡市）「インフルエンザB型 1名」
静岡市立静岡病院（静岡市）「インフルエンザA型 7名、インフルエンザB型 9名、アデノウイルス 1名（1歳男児）」
岩はし内科医院（静岡市）「インフルエンザA型 28名、インフルエンザB型 48名」
松永医院（静岡市）「インフルエンザA型 2名、インフルエンザB型 2名」
ないとう内科・循環器内科（静岡市）「インフルエンザA型 7名、インフルエンザB型 7名」
わたなべクリニック（静岡市）「インフルエンザA型 8名、インフルエンザB型 3名」
山本内科医院（静岡市）「インフルエンザA型 3名、インフルエンザB型 2名」
木内医院（静岡市）「インフルエンザA型 1名、インフルエンザB型 7名」

水野医院(島田市)「インフルエンザA型 10名、インフルエンザB型 21名」
さくらいファミリークリニック(島田市)「インフルエンザA型 16名、インフルエンザB型 28名」
本多小児科医院(焼津市)「インフルエンザA型 19名、インフルエンザB型 54名、単純ヘルペスウイルス性歯肉口角炎 1名(4歳女児)、咽頭アデノウイルス1名(2歳男児)」
こどもクリニックおおかわ小児科(吉田町)「インフルエンザA型 19名、インフルエンザB型 26名、不明2名」
いわせ医院(磐田市)「インフルエンザA型 28名、インフルエンザB型 49名」
増田内科循環器科医院「インフルエンザA型 31名、インフルエンザB型 39名、インフルエンザA B型 1名」
伊藤医院(湖西市)「インフルエンザA型 4名、インフルエンザB型 11名」
宮内診療所(御前崎市)「インフルエンザA型 42名、インフルエンザB型 56名」
岩谷医院(森町)「インフルエンザA型 3名、インフルエンザB型 18名」
広田クリニック(掛川市)「インフルエンザA型 14名、インフルエンザB型 27名、インフルエンザA B型 1名」
市立湖西病院(湖西市)「インフルエンザA型 10名、インフルエンザB型 16名」
きもと小児科(湖西市)「インフルエンザA型 18名、インフルエンザB型 20名」
公立森町病院(森町)「インフルエンザA型 8名、インフルエンザB型 13名」
浜松赤十字病院(浜松市)「インフルエンザA型 3名、インフルエンザB型 3名」
浜松医療センター(浜松市)「ロタウイルス 2名(6歳男児、5歳女児)」
クリニックパパ(浜松市)「ノロウイルス 1名(1歳男児)、アデノウイルス 1名(2歳女児)」
今西こどもクリニック(浜松市)「インフルエンザA型 27名、インフルエンザB型 39名」
山本こどもクリニック(浜松市)「インフルエンザA型 15名、(予防接種未接種5：1回1：2回9、インフルエンザB型 5名(予防接種未接種4：2回1)」
すずきこどもクリニック(浜松市)「インフルエンザA型 9名、インフルエンザB型 31名」
とおやこどもクリニック(浜松市)「インフルエンザA型 27名、インフルエンザB型 29名、インフルエンザA B型 1名」
こどもクリニックわだ(浜松市)「インフルエンザA：B = 21：39(予防接種0回：1回：2回 = 30：16：14)」
天竜こども病院(浜松市)「インフルエンザA型 74名、インフルエンザB型 60名」
春野診療所(浜松市)「インフルエンザA型 1名、インフルエンザB型 8名」
金指こどもクリニック(浜松市)「インフルエンザA型 9名、インフルエンザB型 14名」
縣医院(浜松市)「インフルエンザA型 65名、インフルエンザB型 12名」
浜松赤十字病院(浜松市)「インフルエンザA型 8名、インフルエンザB型 8名」

くまがいクリニック(浜松市)「インフルエンザA型 14名、インフルエンザB型 11名」

大竹内科医院(浜松市)「インフルエンザA型 8名、インフルエンザB型 11名」

森内科(浜松市)「インフルエンザA型 1名、インフルエンザB型 1名」

本間医院(浜松市)「インフルエンザA型 3名」

鈴木診療院(浜松市)「インフルエンザA型 4名、インフルエンザB型 2名」

宮口こんどうクリニック(浜松市)「インフルエンザA型 37名(予防接種1回済み男性2名、女性2名、2回済み男性3名、女性3名)、インフルエンザB型 29名(予防接種1回済み男性4名、女性2名、2回済み男性2名、女1名)、インフルエンザA B型 1名(予防接種未接種)」

みかえ内科クリニック(浜松市)「インフルエンザA型 28名、インフルエンザB型 11名」

静岡県の感染症週報は、疾病対策課ホームページでご覧いただけます。

<http://www.pref.shizuoka.jp/kousei/ko-420a/center.html>

2016年 8 週

疾患名	区分	静岡県							全国				
		3週	4週	5週	6週	7週	今週	年累計	5週	6週	7週	今週	年累計
エボラ出血熱													
クリミア・コンゴ出血熱													
痘毒													
南米出血熱													
バスタ													
マールブルグ病													
ラッサ熱													
急性灰白髄炎													
結核		6	6	5	8	2	4	42	336	255	317	340	3,134
ジフテリア													
重症急性呼吸器症候群(SARS)													
中東呼吸器症候群(MERS)													
鳥インフルエンザH5N1													
鳥インフルエンザH7N9													
コレラ													
細菌性赤痢									3	6	2	4	25
腸管出血性大腸菌感染症							1	1	5	5	9	13	105
腸チフス									1		1		8
パラチフス													2
E型肝炎				2		1		3	7	5	9	6	63
ウエストナイル熱(ウエストナイル脳炎を含む)													
A型肝炎									5	6	9	5	46
エキノコックス症									1				2
炭疽													
オウム病													
オムスク出血熱													
回腸熱													1
キャサヌル森林病													
Q熱													
狂犬病													
コクシジオイデス症													
サル痘													
ジカウイルス感染症												1	1
重症熱性血小板減少症候群													2
胃腸性出血熱													
西部ウマ脳炎													
ダニ媒介脳炎													
炭疽													
チクングニア熱													
つつが虫病													30
デング熱		1						1	6	2	3	1	38
東部ウマ脳炎													
鳥インフルエンザ													
ニパウイルス感染症													
日本紅斑熱											1		3
日本脳炎													
ハンタウイルス肺症候群													
Bウイルス病													
麻疹													
ブルセラ症													
ペネズエラウマ脳炎													
ヘンドラウイルス感染症													
強しんチフス													
ボツリヌス症													
マラリア								1	1		1		3
野兔病													
ライム病													
リッサウイルス感染症													
リフトバレー熱													
類鼻疽													
レジオネラ症		1	1	1				3	20	20	13	16	169
レプトスピラ症											1	1	3
ロッキー山紅斑熱													
アムール赤痢						1	1	2	13	11	10	12	189
ウイルス性肝炎(A型肝炎及びE型肝炎を除く)									1	1	3	5	36
カルバペネム耐性腸内細菌科細菌感染症		1						2	14	18	11	22	214
急性脳炎(ウイルス性脳炎、日本脳炎等を除く)			1		2			2	19	13	15	19	184
クリプトスポリジウム症													
クロイツフェルト・ヤコブ病		1						1	3	2	2	1	35
劇症型溶血性レンサ球菌感染症								2	12	4	5	7	92
後天性免疫不全症候群			1					3	13	14	11	17	204
ジアルジア症											1		9
慢性的インフルエンザ菌感染症								1	1	2	5	1	47
慢性的髄膜炎菌感染症											1	1	7
慢性的肺炎球菌感染症		2	2	2		2		2	37	21	49	44	483
水痘(入院例に限る)									2		1	1	36
先天性風しん症候群													
梅毒		1	1	2		2		7	38	46	42	52	512
播種性クリプトコックス症									1	1	2		19
破傷風												1	7
バンコマイシン耐性黄色ブドウ球菌感染症													4
バンコマイシン耐性腸球菌感染症									1				4
風しん									1		1	2	10
麻疹										1		1	2
薬剤耐性アシネトバクター感染症										1			6
新型インフルエンザ等感染症													

医療機関からの追加届出等により増減することがあります。

定点把握感染症集計表(届出数)

2016年 8 週

	静岡県							全国				
	3週	4週	5週	6週	7週	今週	計	5週	6週	7週	今週	計
RSウイルス感染症	68	71	45	35	21	21	261	1,576	1,308	1,171	1,032	5,087
咽頭結膜熱	33	28	22	30	27	23	163	1,203	1,161	1,145	1,015	4,524
A群溶血性レンサ球菌咽頭炎	519	640	661	665	618	591	3,694	11,459	10,448	10,343	10,140	42,390
感染性胃腸炎	966	804	684	552	503	469	3,978	23,850	21,214	21,043	19,909	86,016
水痘	38	39	22	30	42	32	203	1,249	1,166	1,251	1,061	4,727
手足口病		2			1		3	108	95	76	76	355
伝染性紅斑	43	32	28	29	34	38	204	1,848	1,647	1,387	1,449	6,331
突発性発しん	38	27	26	18	28	26	163	1,209	1,117	1,172	1,067	4,565
百日咳	2	4		1	1		8	38	40	36	37	151
ヘルパンギーナ			1	1			2	54	34	24	39	151
流行性耳下腺炎	74	59	62	65	75	77	412	2,365	2,312	2,681	2,526	9,884
インフルエンザ	1,263	2,710	4,767	5,713	5,817	5,122	25,392	171,570	197,956	184,176	178,685	732,387
急性出血性結膜炎								7	5	4	7	23
流行性角結膜炎	6	10	6	6	11	6	45	490	422	415	389	1,716
クラミジア肺炎(オウム病は除く)	2	2	2	3		2	11	6	12	6	12	36
細菌性髄膜炎		1					1	2	7	11	5	25
マイコプラズマ肺炎	11	5	3	2	15	16	52	263	228	248	228	967
無菌性髄膜炎	1	1			1		3	14	15	10	15	54
感染性胃腸炎(病原体がロタウイルスであるものに限る。)	1	1					2	170	219	205	213	807

定点種別	県内定点数	届出対象感染症
小児科	89	RSウイルス感染症、咽頭結膜熱、A群溶血性レンサ球菌咽頭炎、感染性胃腸炎、水痘、手足口病、伝染性紅斑、突発性発しん、百日咳、ヘルパンギーナ、流行性耳下腺炎、インフルエンザ
内科	50	インフルエンザ
眼科	22	急性出血性結膜炎、流行性角結膜炎
基幹	10	クラミジア肺炎(オウム病は除く)、細菌性髄膜炎、マイコプラズマ肺炎、無菌性髄膜炎、感染性胃腸炎(病原体がロタウイルスであるものに限る。)

小児科定点と内科定点はインフルエンザ定点を兼ねている。

定点把握感染症集計表(定点当り)

2016年 8 週

	静岡県						全国			
	第3週	第4週	第5週	第6週	第7週	今週	第5週	第6週	第7週	今週
RSウイルス感染症	0.76	0.80	0.51	0.39	0.24	0.24	0.50	0.41	0.37	0.33
咽頭結膜熱	0.37	0.31	0.25	0.34	0.30	0.26	0.38	0.37	0.36	0.32
A群溶血性レンサ球菌咽頭炎	5.83	7.19	7.43	7.47	6.94	6.64	3.63	3.31	3.27	3.21
感染性胃腸炎	10.85	9.03	7.69	6.20	5.65	5.27	7.55	6.72	6.66	6.31
水痘	0.43	0.44	0.25	0.34	0.47	0.36	0.40	0.37	0.40	0.34
手足口病		0.02			0.01		0.03	0.03	0.02	0.02
伝染性紅斑	0.48	0.36	0.03	0.33	0.38	0.43	0.59	0.52	0.44	0.46
突発性発しん	0.43	0.30	0.29	0.20	0.31	0.29	0.38	0.35	0.37	0.34
百日咳	0.02	0.04		0.01	0.01		0.01	0.01	0.01	0.01
ヘルパンギーナ			0.01	0.01			0.02	0.01	0.01	0.01
流行性耳下腺炎	0.83	0.66	0.70	0.73	0.84	0.87	0.75	0.73	0.85	0.80
インフルエンザ	9.09	19.50	34.29	41.10	41.85	36.85	34.66	39.97	37.16	36.12
急性出血性結膜炎							0.01	0.01	0.01	0.01
流行性角結膜炎	0.27	0.45	0.27	0.27	0.50	0.27	0.72	0.61	0.60	0.57
クラミジア肺炎(オウム病は除く)	0.20	0.20	0.20	0.30		0.20	0.01	0.03	0.01	0.03
細菌性髄膜炎		0.10					0.00	0.01	0.02	0.01
マイコプラズマ肺炎	1.10	0.50	0.30	0.20	1.50	1.60	0.55	0.48	0.52	0.48
無菌性髄膜炎	0.10	0.10			0.10		0.03	0.03	0.02	0.03
感染性胃腸炎(病原体がロタウイルスであるものに限る。)	0.10	0.10					0.36	0.46	0.43	0.45

定点種別	県内定点数	届出対象感染症
小児科	89	RSウイルス感染症、咽頭結膜熱、A群溶血性レンサ球菌咽頭炎、感染性胃腸炎、水痘、手足口病、伝染性紅斑、突発性発しん、百日咳、ヘルパンギーナ、流行性耳下腺炎、インフルエンザ
内科	50	インフルエンザ
眼科	22	急性出血性結膜炎、流行性角結膜炎
基幹	10	クラミジア肺炎(オウム病は除く)、細菌性髄膜炎、マイコプラズマ肺炎、無菌性髄膜炎、感染性胃腸炎(病原体がロタウイルスであるものに限る。)

小児科定点と内科定点はインフルエンザ定点を兼ねている。

感染症 8 週

保健所名	RSウイルス感染症		咽頭結膜熱		A群溶血性 レンサ球菌咽頭炎		感染性胃腸炎		水痘	
	罹患数	定点当り	罹患数	定点当り	罹患数	定点当り	罹患数	定点当り	罹患数	定点当り
総数	21	0.24	23	0.26	591	6.64	469	5.27	32	0.36
賀茂	1	0.50					20	10.00		
熱海	1	0.25			1	0.25	5	1.25		
東部	6	0.46	6	0.46	47	3.62	94	7.23	3	0.23
御殿場	4	1.00	6	1.50	433	108.25	59	14.75	3	0.75
富士	1	0.11	3	0.33	11	1.22	37	4.11	13	1.44
静岡市			7	0.44	17	1.06	56	3.50	1	0.06
中部	2	0.18	1	0.09	13	1.18	47	4.27	8	0.73
西部	1	0.08			16	1.33	82	6.83	2	0.17
浜松市	5	0.28			53	2.94	69	3.83	2	0.11

保健所名	手足口病		伝染性紅斑		突発性発しん		百日咳		ヘルパンギーナ	
	罹患数	定点当り	罹患数	定点当り	罹患数	定点当り	罹患数	定点当り	罹患数	定点当り
総数	0		38	0.43	26	0.29	0		0	
賀茂										
熱海										
東部			5	0.38	5	0.38				
御殿場					1	0.25				
富士			15	1.67	5	0.56				
静岡市			3	0.19	5	0.31				
中部			3	0.27	6	0.55				
西部			4	0.33	2	0.17				
浜松市			8	0.44	2	0.11				

保健所	流行性耳下腺炎		インフルエンザ		麻しん (全数報告)		風しん (全数報告)		指定届出機関 (定点)数	
	罹患数	定点当り	罹患数	定点当り	週計	累計	週計	累計	小児科	内科
総数	77	0.87	5,122	36.85	0	0	0	0	89	50
賀茂			82	27.33					2	1
熱海			126	21.00					4	2
東部	49	3.77	629	31.45					13	7
御殿場	16	4.00	322	53.67					4	2
富士	5	0.56	532	35.47					9	6
静岡市	4	0.25	843	33.72					16	9
中部			786	46.24					11	6
西部	3	0.25	790	41.58					12	7
浜松市			1012	36.14					18	10

感染症 8 週

保健所名	急性出血性結膜炎		流行性角結膜炎		クラミジア肺炎 (オウム病を除く)		細菌性髄膜炎		マイコプラズマ肺炎	
	罹患数	定点当り	罹患数	定点当り	罹患数	定点当り	罹患数	定点当り	罹患数	定点当り
総数	0		6	0.27	2	0.20	0		16	1.60
賀茂					2	2.00			15	15.00
熱海										
東部										
御殿場										
富士			1	0.33					1	1.00
静岡市			2	0.40						
中部			1	0.33						
西部										
浜松市			2	0.67						

保健所名	無菌性髄膜炎		感染性胃腸炎 (病原体がロタウイルスであるものに限る。)	
	罹患数	定点当り	罹患数	定点当り
総数	0		0	
賀茂				
熱海				
東部				
御殿場				
富士				
静岡市				
中部				
西部				
浜松市				

指定届出機関 (定点)数	
眼科	基幹
22	10
-	1
-	1
4	1
-	-
3	1
5	2
3	1
4	1
3	2

*賀茂・熱海・御殿場の各保健所管内には眼科定点はありません。

*御殿場保健所管内には基幹定点はありません。

*感染性胃腸炎(病原体がロタウイルスであるものに限る。)は、平成25年10月14日から基幹定点による届出対象疾病に追加されました。

定点把握感染症年齢階級別集計表(届出数)

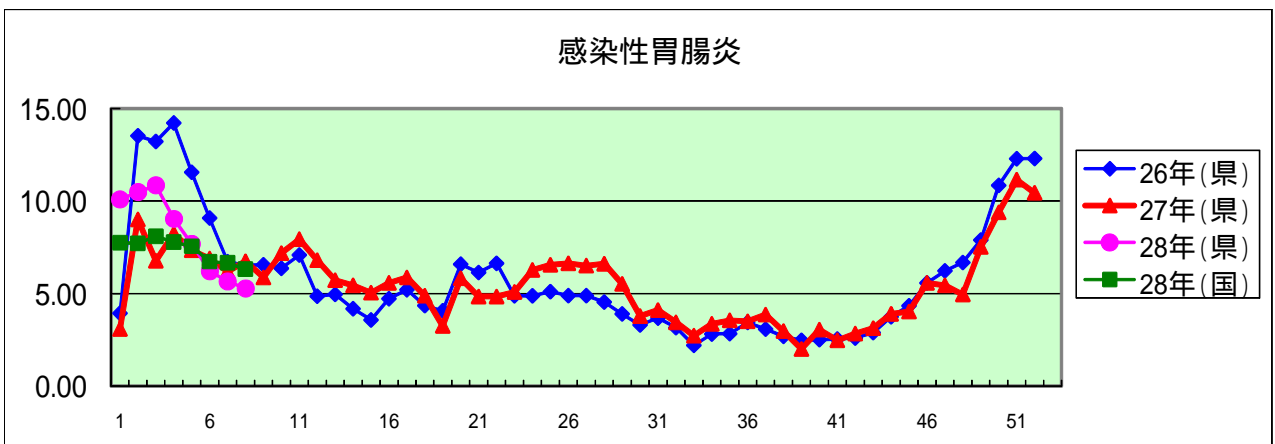
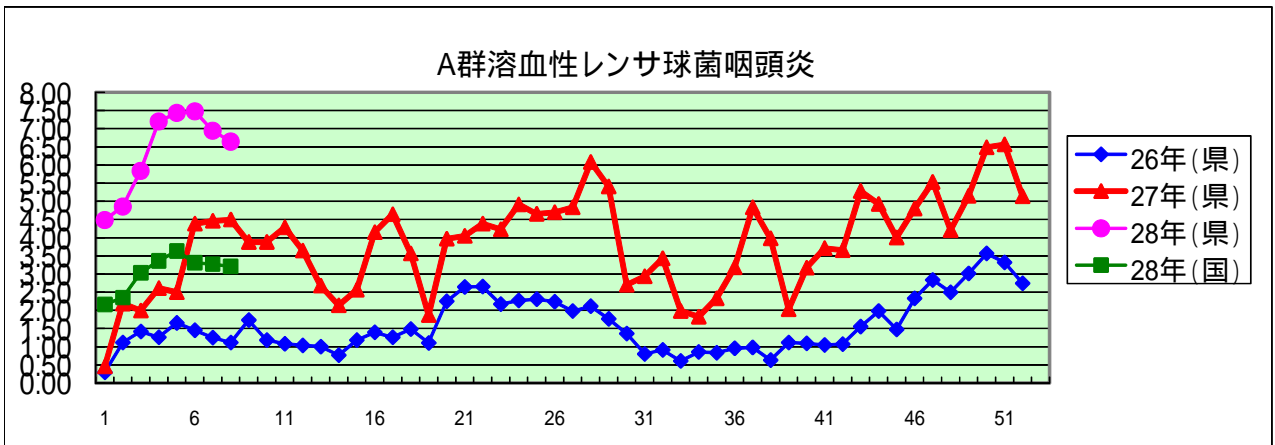
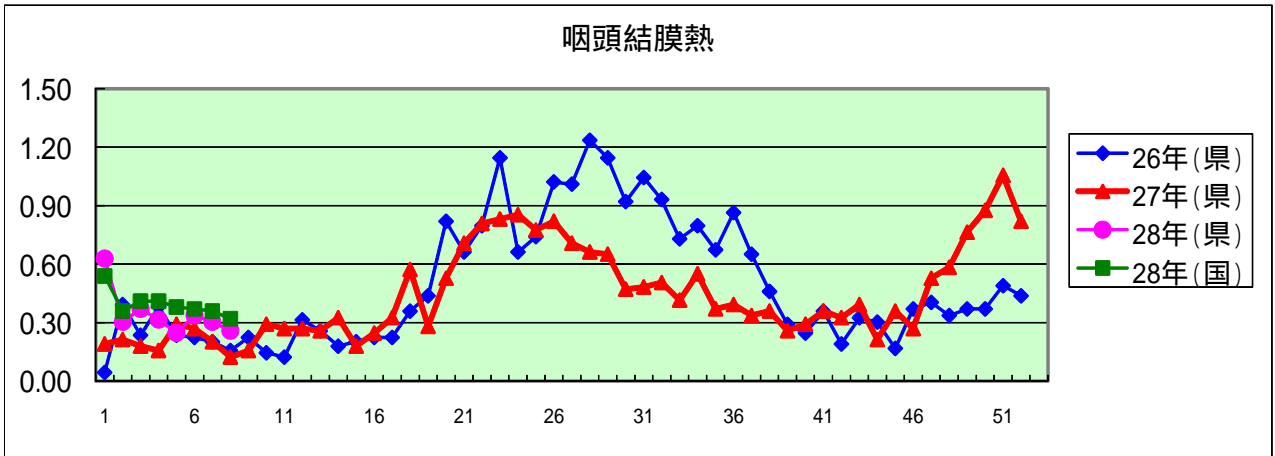
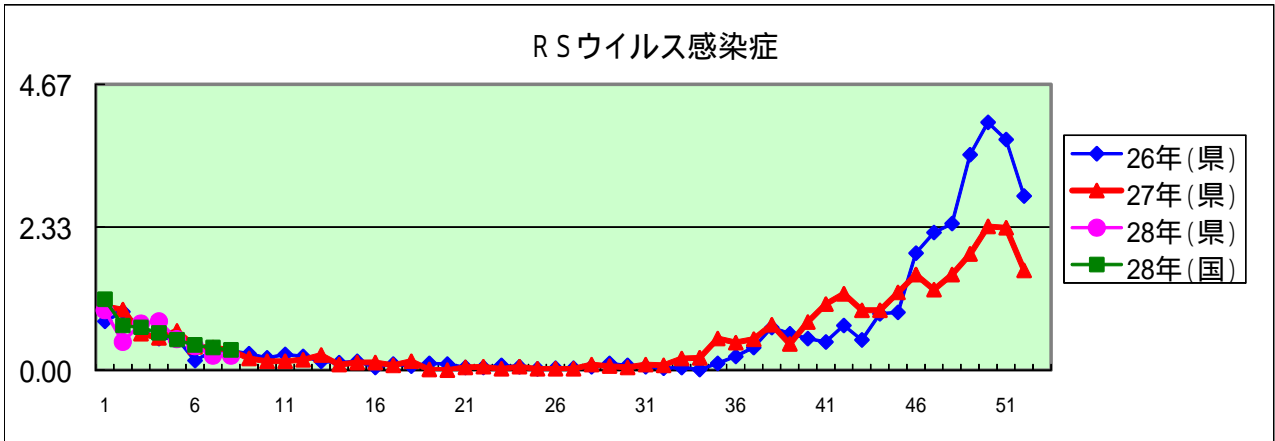
2016年 8 週

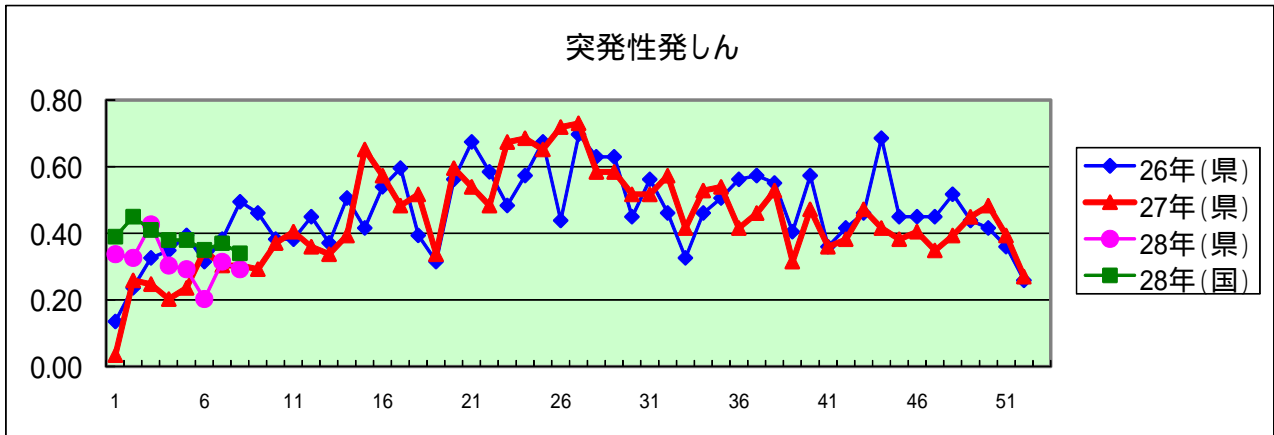
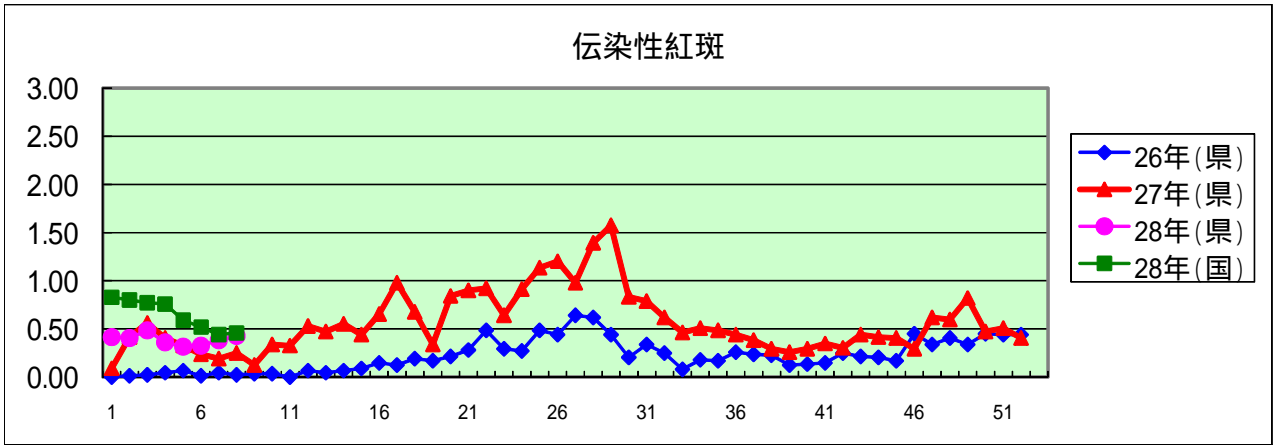
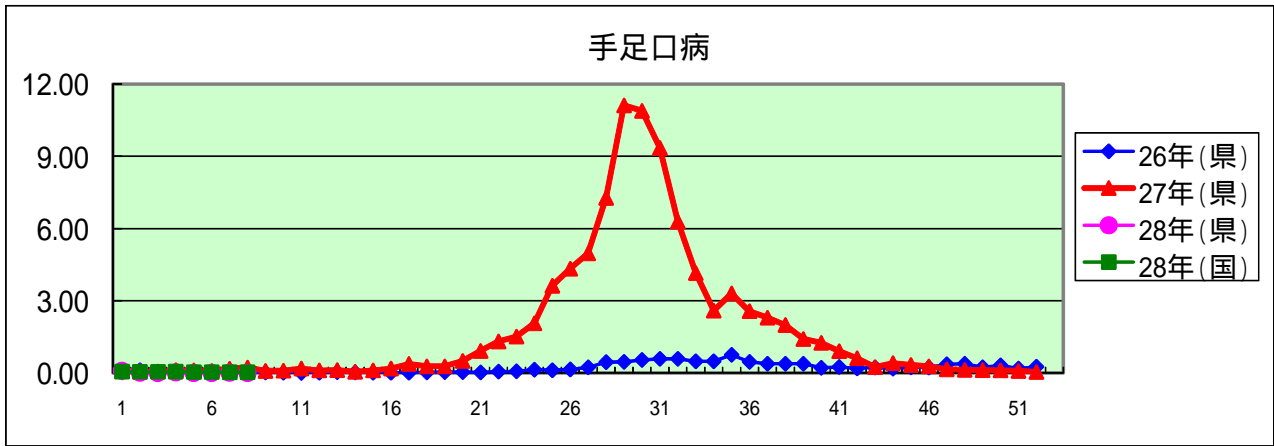
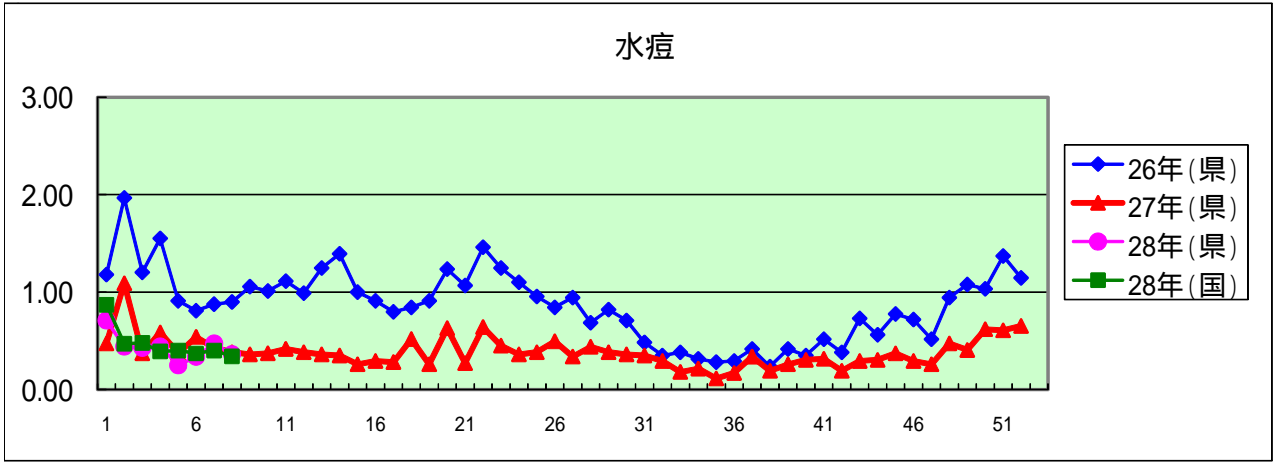
年齢階級区分	～6ヶ月	～12ヶ月	1歳	2歳	3歳	4歳	5歳	6歳	7歳	8歳	9歳	10～14歳	15～19歳	20～29歳	30～39歳	40～49歳	50～59歳	60～69歳	70～79歳	80歳以上	計	
# (小児科定点把握感染症分)	～6ヶ月	～12ヶ月	1歳	2歳	3歳	4歳	5歳	6歳	7歳	8歳	9歳	10～14歳	15～19歳	20歳以上								
# (眼科定点把握感染症分)	～6ヶ月	～12ヶ月	1歳	2歳	3歳	4歳	5歳	6歳	7歳	8歳	9歳	10～14歳	15～19歳	20～29歳	30～39歳	40～49歳	50～59歳	60～69歳	70歳以上			
# (基幹定点把握分)	0歳	1～4歳	5～9歳	10～14歳	15～19歳	20～24歳	25～29歳	30～34歳	35～39歳	40～44歳	45～49歳	50～54歳	55～59歳	60～64歳	65～69歳	70歳以上						
RSウイルス感染症	1	8	5	4	1	1	1														21	
咽頭結膜熱			8	3	1	1	2	3	1	1	3											23
A群溶血性レンサ球菌咽頭炎	1	1	28	53	53	69	52	48	47	39	36	88	11	65								591
感染性胃腸炎	5	16	60	60	47	27	39	29	32	24	17	64	9	40								469
水痘			1	1	2	3	5	5	5	4	1	5										32
手足口病																						
伝染性紅斑			1	2	1	6	11	7	2	4	3	1										38
突発性発しん		14	11		1																	26
百日咳																						
ヘルパンギーナ																						
流行性耳下腺炎			2	4	5	18	15	10	8	5	2	6	1	1								77
インフルエンザ	16	55	143	171	181	360	332	399	381	342	303	1,015	220	144	338	266	196	146	78	36	5,122	
急性出血性結膜炎																						
流行性角結膜炎							1					1		2	1				1			6
クラミジア肺炎(オウム病は除く)		1													1							2
細菌性髄膜炎																						
マイコプラズマ肺炎		6	8	2																		16
無菌性髄膜炎																						
感染性胃腸炎(病原体がロタウイルスであるものに限る。)																						

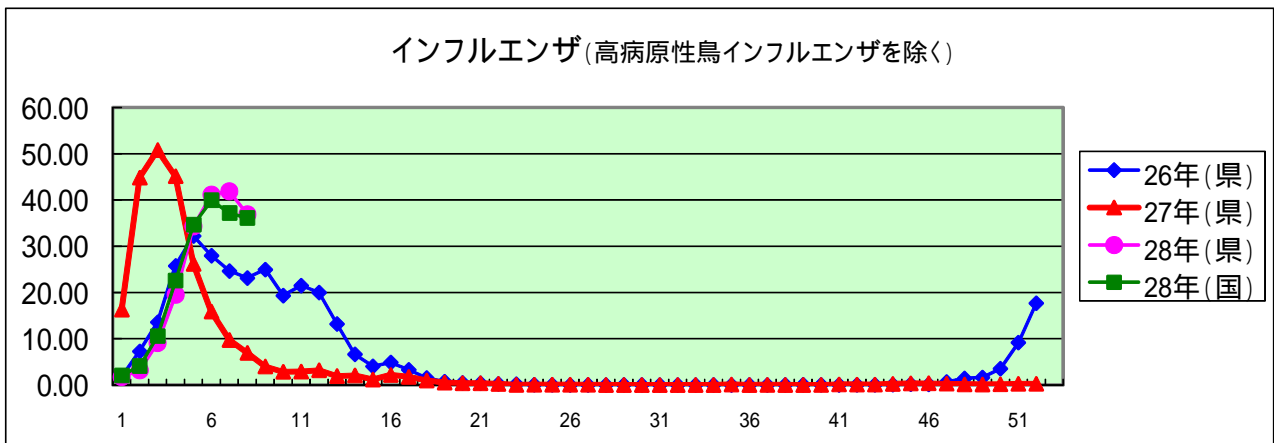
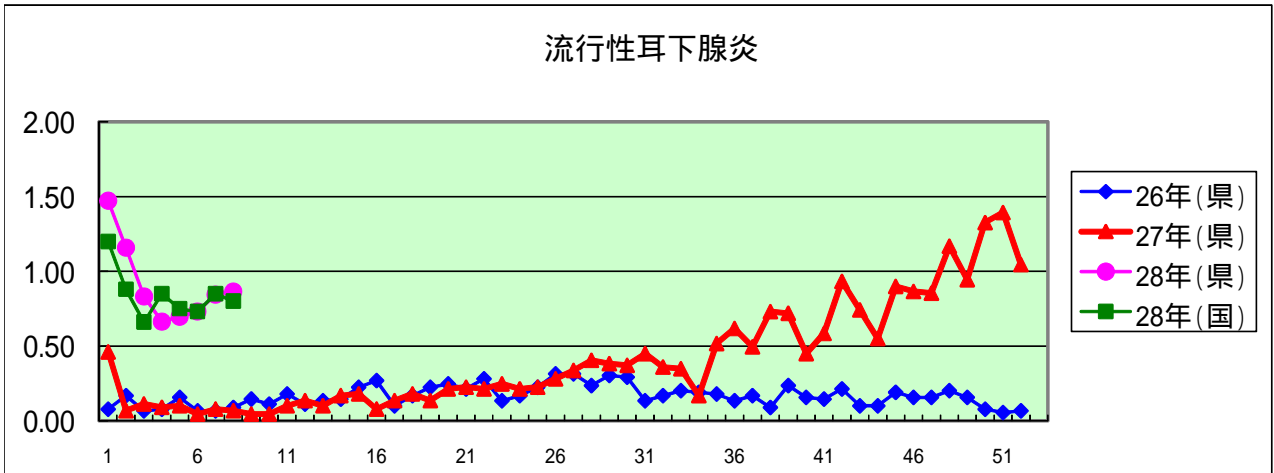
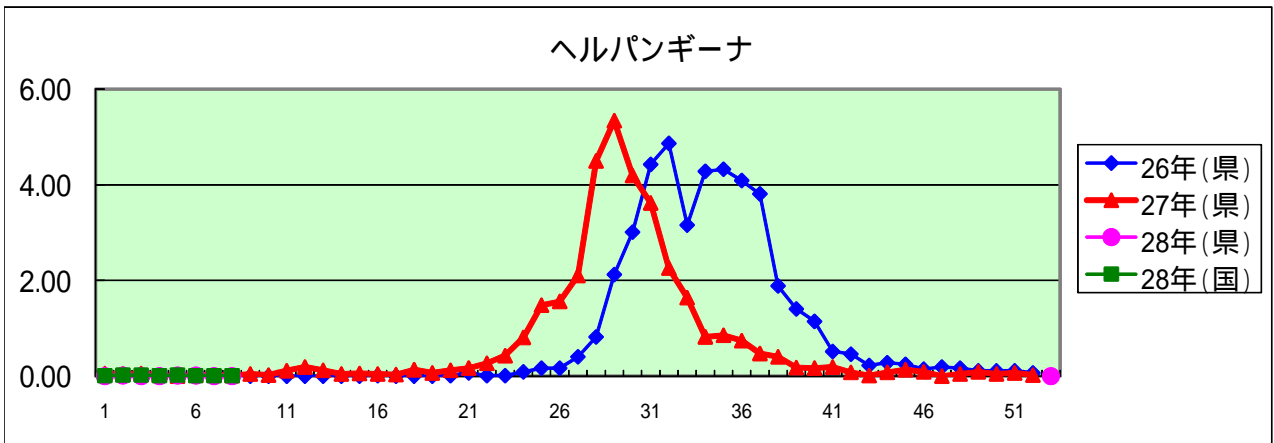
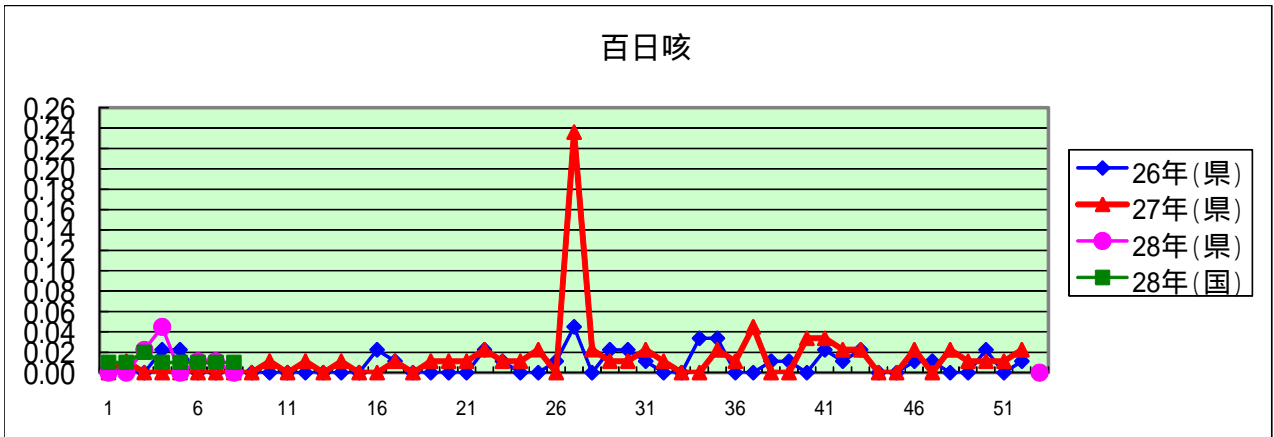
定点把握感染症年齢階級別集計表(定点当り)

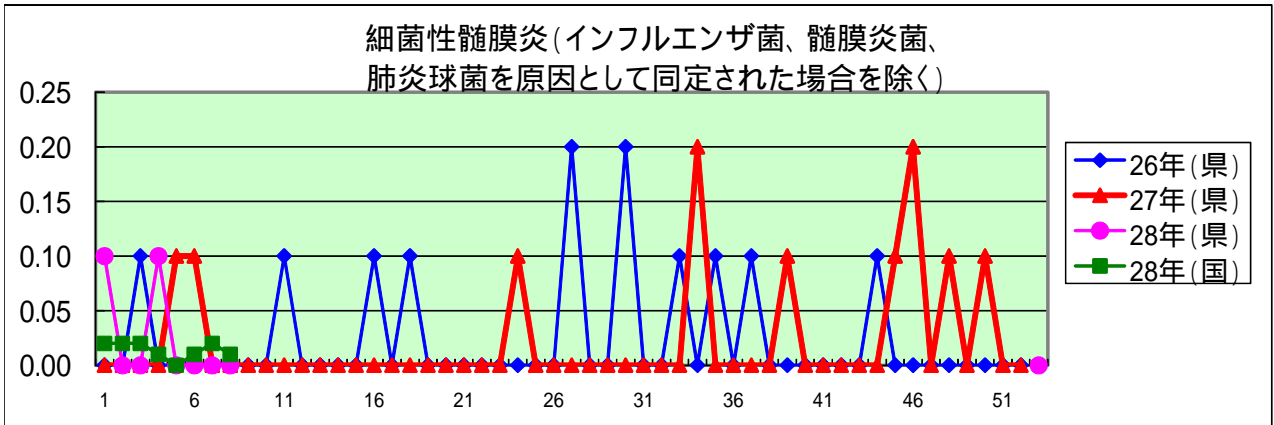
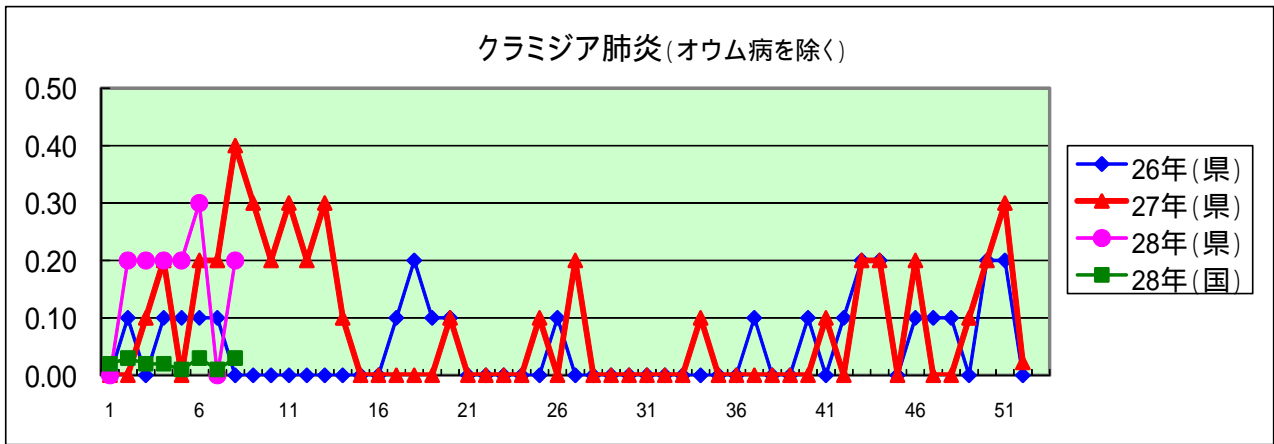
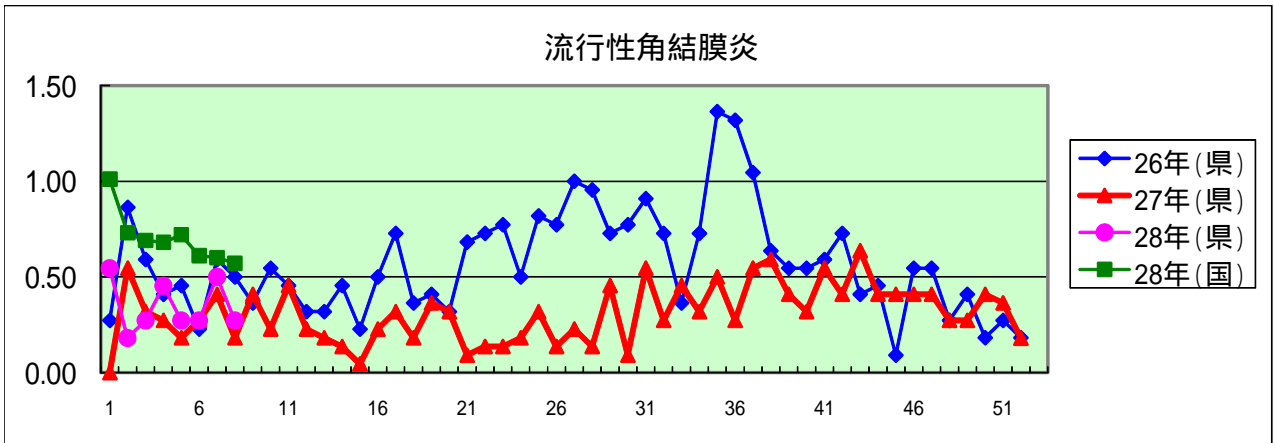
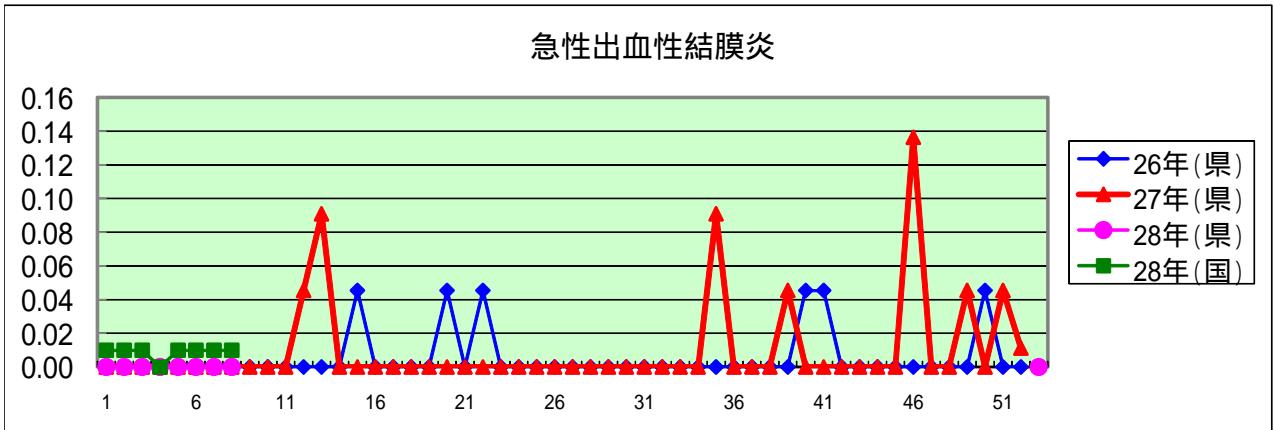
2016年 8 週

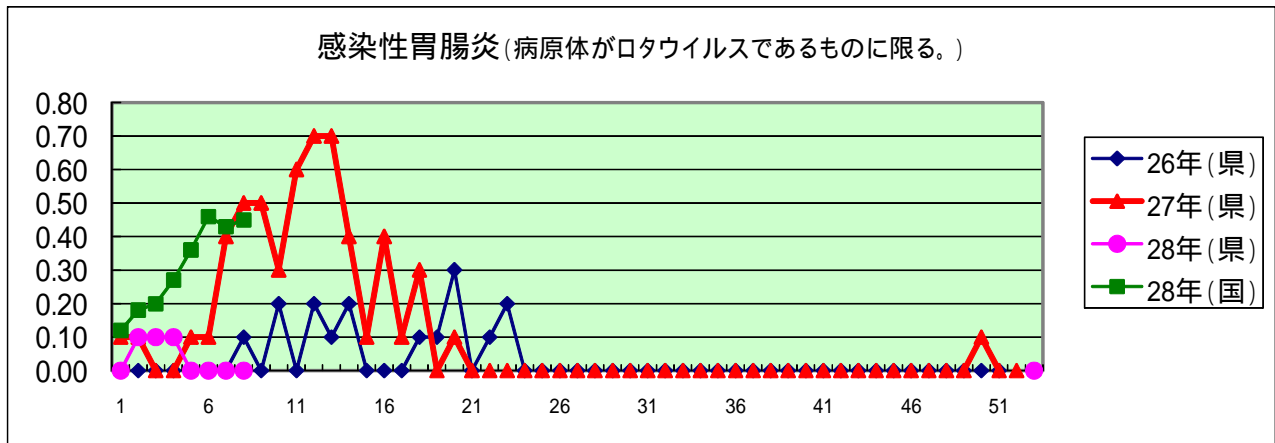
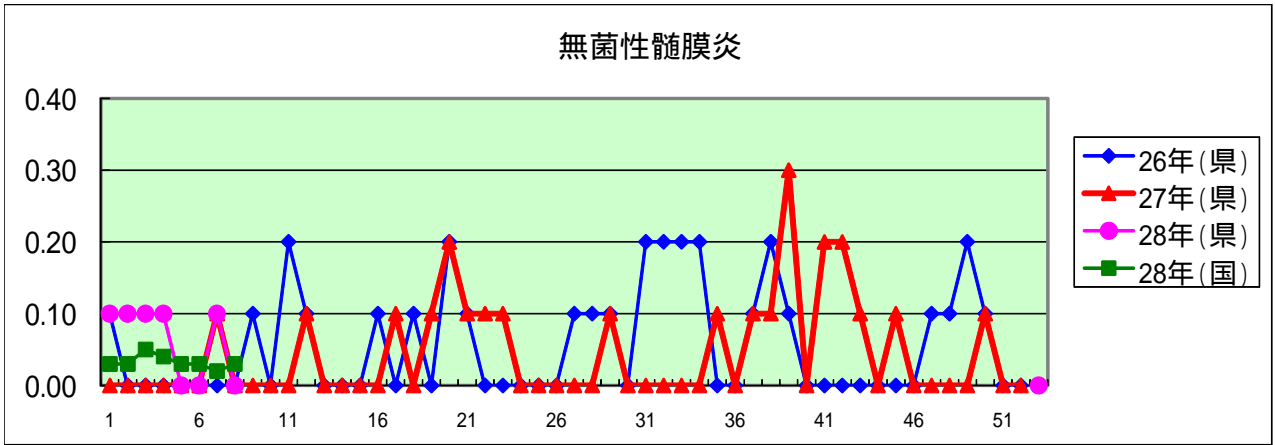
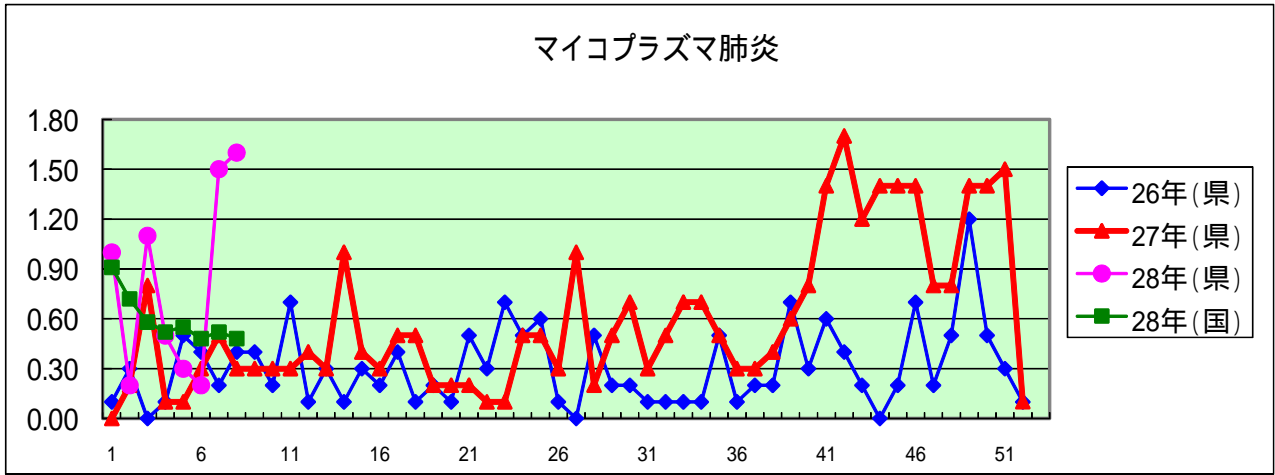
年齢階級区分	～6ヶ月	～12ヶ月	1歳	2歳	3歳	4歳	5歳	6歳	7歳	8歳	9歳	10～14歳	15～19歳	20～29歳	30～39歳	40～49歳	50～59歳	60～69歳	70～79歳	80歳以上	計	
# (小児科定点把握感染症分)	～6ヶ月	～12ヶ月	1歳	2歳	3歳	4歳	5歳	6歳	7歳	8歳	9歳	10～14歳	15～19歳	20歳以上								
# (眼科定点把握感染症分)	～6ヶ月	～12ヶ月	1歳	2歳	3歳	4歳	5歳	6歳	7歳	8歳	9歳	10～14歳	15～19歳	20～29歳	30～39歳	40～49歳	50～59歳	60～69歳	70歳以上			
# (基幹定点把握分)	0歳	1～4歳	5～9歳	10～14歳	15～19歳	20～24歳	25～29歳	30～34歳	35～39歳	40～44歳	45～49歳	50～54歳	55～59歳	60～64歳	65～69歳	70歳以上						
RSウイルス感染症	0.01	0.09	0.06	0.04	0.01	0.01	0.01														0.24	
咽頭結膜熱			0.09	0.03	0.01	0.01	0.02	0.03	0.01	0.01	0.03											0.26
A群溶血性レンサ球菌咽頭炎	0.01	0.01	0.31	0.60	0.60	0.78	0.58	0.54	0.53	0.44	0.40	0.99	0.12	0.73								6.64
感染性胃腸炎	0.06	0.18	0.67	0.67	0.53	0.30	0.44	0.33	0.36	0.27	0.19	0.72	0.10	0.45								5.27
水痘			0.01	0.01	0.02	0.03	0.06	0.06	0.06	0.04	0.01	0.06										0.36
手足口病																						
伝染性紅斑			0.01	0.02	0.01	0.07	0.12	0.08	0.02	0.04	0.03	0.01										0.43
突発性発しん		0.16	0.12		0.01																	0.29
百日咳																						
ヘルパンギーナ																						
流行性耳下腺炎			0.02	0.04	0.06	0.20	0.17	0.11	0.09	0.06	0.02	0.07	0.01	0.01								0.87
インフルエンザ	0.12	0.40	1.03	1.23	1.30	2.59	2.39	2.87	2.74	2.46	2.18	7.30	1.58	1.04	2.43	1.91	1.41	1.05	0.56	0.26	36.85	
急性出血性結膜炎																						
流行性角結膜炎							0.05					0.05		0.09	0.05				0.05			0.27
クラミジア肺炎(オウム病は除く)		0.10													0.10							0.20
細菌性髄膜炎																						
マイコプラズマ肺炎		0.60	0.80	0.20																		1.60
無菌性髄膜炎																						
感染性胃腸炎(病原体がロタウイルスであるものに限る。)																						











定点種別	県内定点数	届出対象感染症
小児科	89	RSウイルス感染症、咽頭結膜熱、A群溶血性レンサ球菌咽頭炎、感染性胃腸炎、水痘、手足口病、伝染性紅斑、突発性発しん、百日咳、ヘルパンギーナ、流行性耳下腺炎、インフルエンザ
内科	50	インフルエンザ
眼科	22	急性出血性結膜炎、流行性角結膜炎
基幹	10	クラミジア肺炎(オウム病を除く)、細菌性髄膜炎、マイコプラズマ肺炎、無菌性髄膜炎、感染性胃腸炎(病原体がロタウイルスであるものに限る。)

定点把握感染症(月報)集計表(届出数)

2016年 1 月

	静岡県							全国				
	8月	9月	10月	11月	12月	今月	計	10月	11月	12月	今月	計
性器クラミジア感染症	44	53	40	58	59	64	318	2,180	1,980	1,948	1,945	8,053
性器ヘルペスウイルス感染症	11	15	7	11	10	18	72	713	666	722	682	2,783
尖圭コンジローマ	3	9	8	4	4	9	37	529	489	434	441	1,893
淋菌感染症	11	6	12	12	11	13	65	708	722	697	731	2,858
性器クラミジア感染症(男)	13	16	14	19	20	21	103	1,048	1,003	943	915	3,909
性器クラミジア感染症(女)	31	37	26	39	39	43	215	1,132	977	1,005	1,030	4,144
性器ヘルペスウイルス感染症(男)	1	4	1	4	5	6	21	269	271	302	265	1,107
性器ヘルペスウイルス感染症(女)	10	11	6	7	5	12	51	444	395	420	417	1,676
尖圭コンジローマ(男)	1	4	2	1	2	5	15	342	315	285	256	1,198
尖圭コンジローマ(女)	2	5	6	3	2	4	22	187	174	149	185	695
淋菌感染症(男)	9	3	10	9	8	9	48	585	591	547	571	2,294
淋菌感染症(女)	2	3	2	3	3	4	17	123	131	150	160	564
ペニシリン耐性肺炎球菌感染症		1	3	4	3	2	13	168	159	194	173	694
メチシリン耐性黄色ブドウ球菌感染症	33	29	32	32	27	24	177	1,378	1,334	1,362	1,346	5,420
薬剤耐性緑膿菌感染症		1					1	16	20	15	11	62

定点種別	県内定点数	届出対象感染症
性感染症	30	性器クラミジア感染症、性器ヘルペスウイルス感染症、尖圭コンジローマ、淋菌感染症
基幹	10	ペニシリン耐性肺炎球菌感染症、メチシリン耐性黄色ブドウ球菌感染症、薬剤耐性緑膿菌感染症

定点把握感染症(月報)集計表(定点当り)

2016年 1 月

	静岡県						全国			
	8月	9月	10月	11月	12月	今月	10月	11月	12月	今月
性器クラミジア感染症	1.47	1.77	1.33	1.93	1.97	2.13	2.23	2.02	1.99	2.00
性器ヘルペスウイルス感染症	0.37	0.50	0.23	0.37	0.33	0.60	0.73	0.68	0.74	0.70
尖圭コンジローマ	0.10	0.30	0.27	0.13	0.13	0.30	0.54	0.50	0.44	0.45
淋菌感染症	0.37	0.20	0.40	0.40	0.37	0.43	0.72	0.74	0.71	0.75
性器クラミジア感染症(男)	0.43	0.53	0.47	0.63	0.67	0.70	1.07	1.02	0.97	0.94
性器クラミジア感染症(女)	1.03	1.23	0.87	1.30	1.30	1.43	1.16	1.00	1.03	1.06
性器ヘルペスウイルス感染症(男)	0.03	0.13	0.03	0.13	0.17	0.20	0.28	0.28	0.31	0.27
性器ヘルペスウイルス感染症(女)	0.33	0.37	0.20	0.23	0.17	0.40	0.45	0.40	0.43	0.43
尖圭コンジローマ(男)	0.03	0.13	0.07	0.03	0.07	0.17	0.35	0.32	0.29	0.26
尖圭コンジローマ(女)	0.07	0.17	0.20	0.10	0.07	0.13	0.19	0.18	0.15	0.19
淋菌感染症(男)	0.30	0.10	0.33	9.00	0.27	0.30	0.60	0.60	0.56	0.59
淋菌感染症(女)	0.07	0.10	0.07	0.10	0.10	0.13	0.13	0.13	0.15	0.16
ペニシリン耐性肺炎球菌感染症		0.10	0.30	0.40	0.30	0.20	2.91	0.34	0.41	0.36
メチシリン耐性黄色ブドウ球菌感染症	3.30	2.90	3.20	3.20	2.70	2.40	0.36	2.82	2.87	2.84
薬剤耐性緑膿菌感染症		0.10					0.03	0.04	0.03	0.02

定点種別	県内定点数	届出対象感染症
性感染症	30	性器クラミジア感染症、性器ヘルペスウイルス感染症、尖圭コンジローマ、淋菌感染症
基幹	10	ペニシリン耐性肺炎球菌感染症、メチシリン耐性黄色ブドウ球菌感染症、薬剤耐性緑膿菌感染症

2016年 1 月

保健所名	性器クラミジア感染症		性器ヘルペスウイルス感染症		尖圭コンジローマ		淋菌感染症	
	罹患数	定点当り	罹患数	定点当り	罹患数	定点当り	罹患数	定点当り
総数	64	2.13	18	0.60	9	0.30	13	0.43
賀茂		-		-		-		-
熱海								
東部	19	3.80						
御殿場			1	1.00				
富士	4	1.33	1	0.33	3	1.00	2	0.67
静岡市	9	1.50	6	1.00	4	0.67	4	0.67
中部	8	2.00	4	1.00			5	1.25
西部	9	1.80	6	1.20	1	0.20	2	0.40
浜松市	15	3.00			1	0.20		

保健所名	ペニシリン耐性肺炎球菌感染症		メチシリン耐性黄色ブドウ球菌感染症		薬剤耐性緑膿菌感染症	
	罹患数	定点当り	罹患数	定点当り	罹患数	定点当り
総数	2	0.20	24	2.40	0	
賀茂			1	1.00		
熱海			10	10.00		
東部			2	2.00		
御殿場	-	-	-	-	-	-
富士						
静岡市	2	1.00	2	1.00		
中部			1	1.00		
西部			4	4.00		
浜松市			4	2.00		

保健所名	定点(指定届出機関)数	
	性感染症	基幹
総数	30	10
賀茂	-	1
熱海	1	1
東部	5	1
御殿場	1	-
富士	3	1
静岡市	6	2
中部	4	1
西部	5	1
浜松市	5	2

* 薬剤耐性アシネトバクター感染症は、平成26年9月19日から全数把握の対象となりました。

定点把握感染症(月報)年齢階級別集計表(届出数)

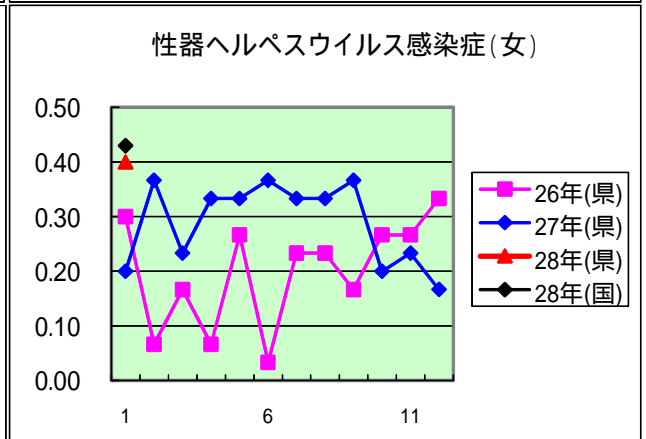
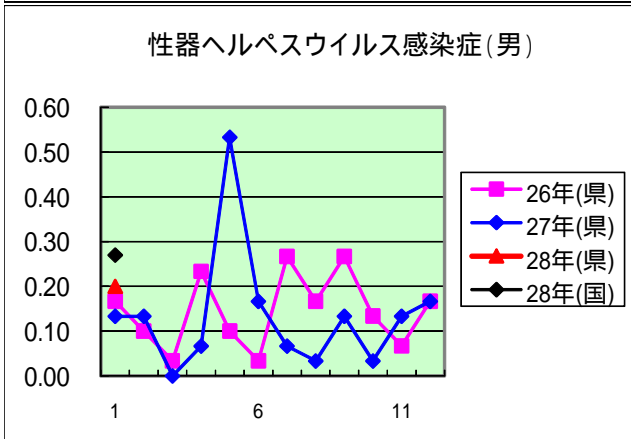
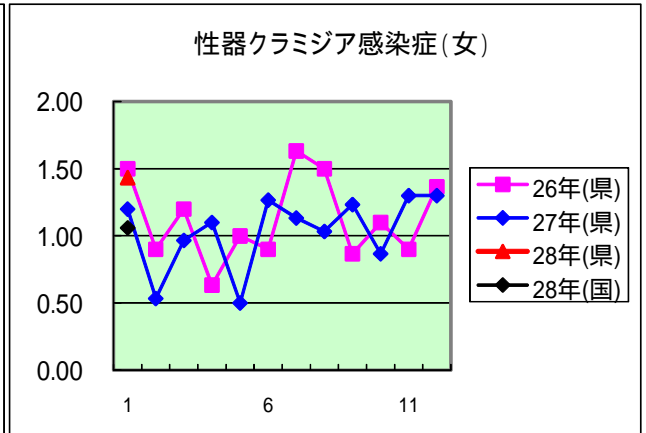
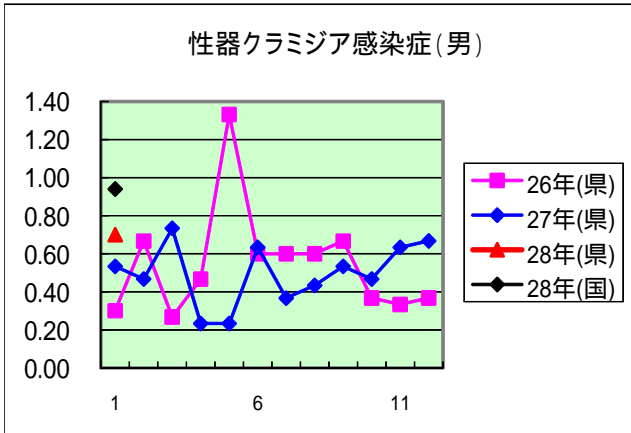
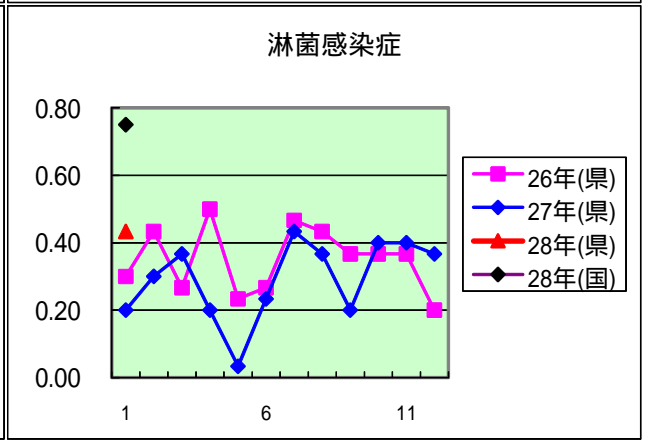
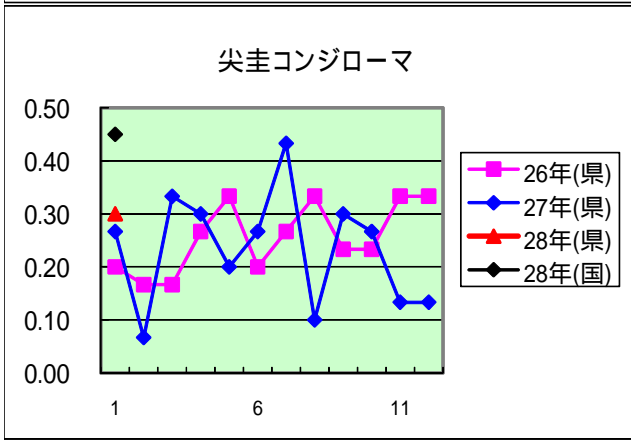
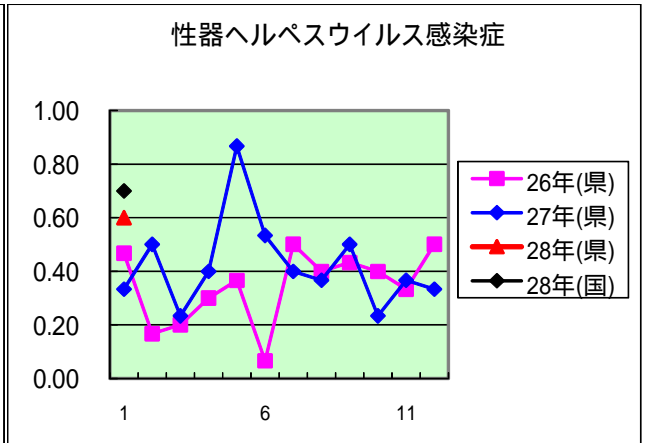
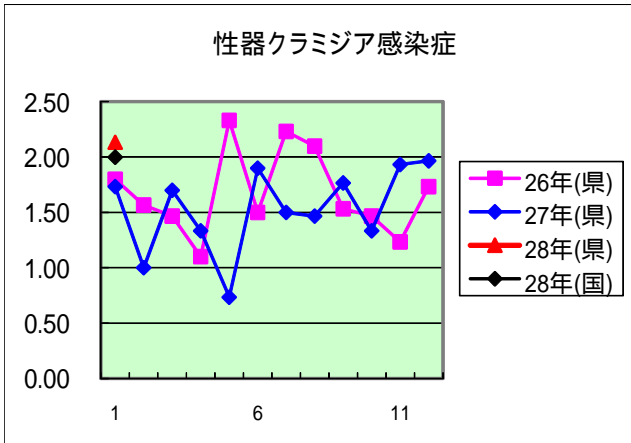
2016年 1 月

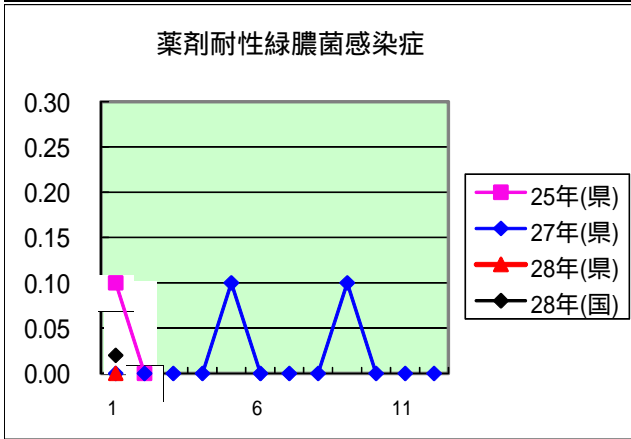
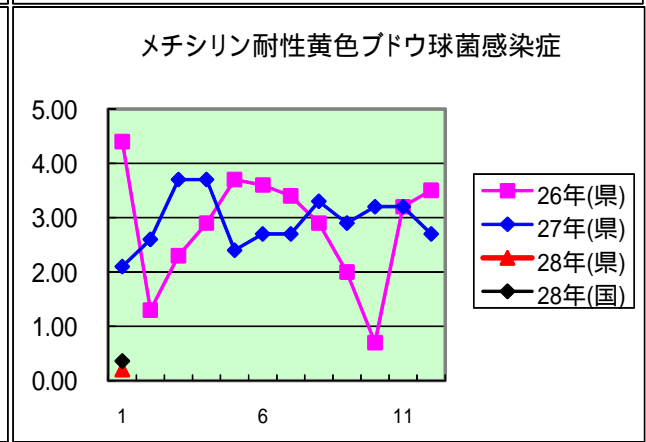
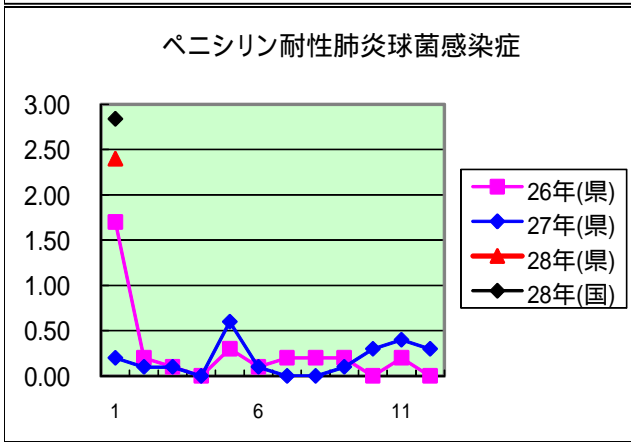
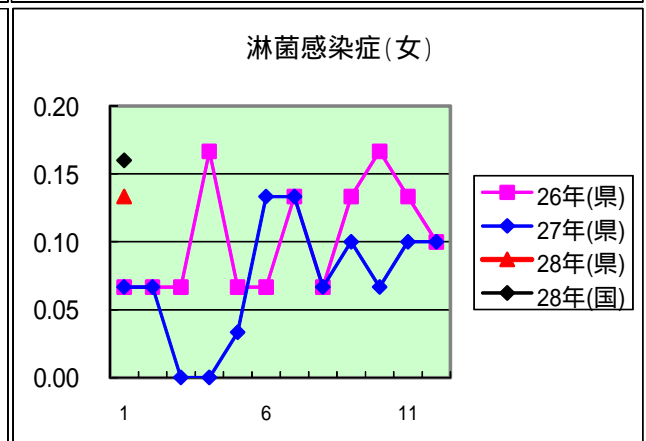
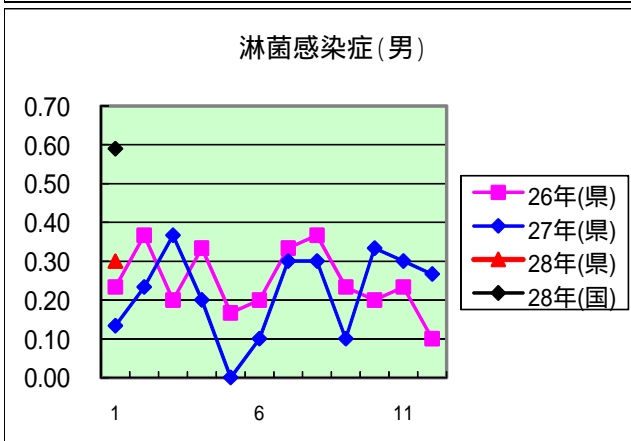
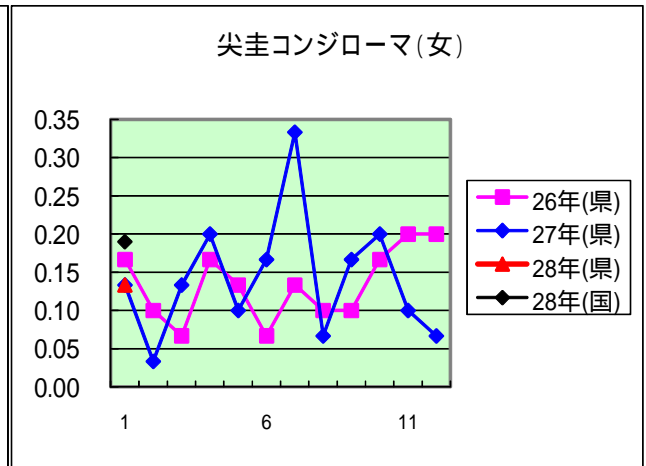
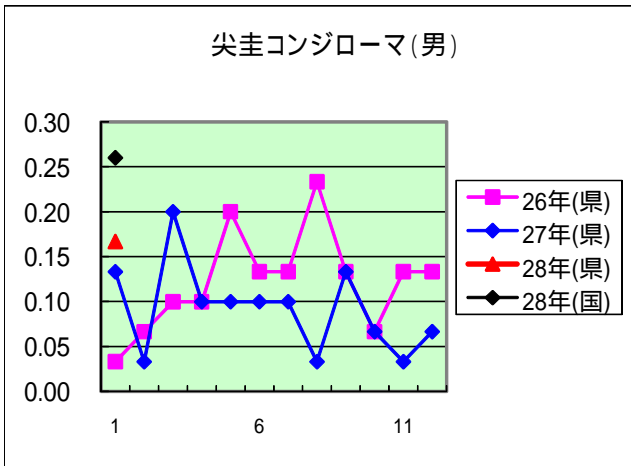
年齢階級区分	0歳	1～4歳	5～9歳	10～14歳	15～19歳	20～24歳	25～29歳	30～34歳	35～39歳	40～44歳	45～49歳	50～54歳	55～59歳	60～64歳	65～69歳	70歳以上	計
性器クラミジア感染症					8	16	10	17	2	5	2	2	1		1		64
性器ヘルペスウイルス感染症					1	2		2	3	3	2		2		1	2	18
尖圭コンジローマ					1	2	1	1		1		1	2				9
淋菌感染症						5	3	2	1				1		1		13
性器クラミジア感染症(男)						5	3	6		2	2	1	1		1		21
性器クラミジア感染症(女)					8	11	7	11	2	3		1					43
性器ヘルペスウイルス感染症(男)					1	1		2	1	1							6
性器ヘルペスウイルス感染症(女)						1			2	2	2		2		1	2	12
尖圭コンジローマ(男)							1	1				1	2				5
尖圭コンジローマ(女)					1	2				1							4
淋菌感染症(男)						3	2	2	1						1		9
淋菌感染症(女)						2	1						1				4
ペニシリン耐性肺炎球菌感染症			1												1		2
メチシリン耐性黄色ブドウ球菌感染症	1									1					3	19	24
薬剤耐性緑膿菌感染症																	

定点把握感染症(月報)年齢階級別集計表(定点当り)

2016年 1 月

年齢階級区分	0歳	1～4歳	5～9歳	10～14歳	15～19歳	20～24歳	25～29歳	30～34歳	35～39歳	40～44歳	45～49歳	50～54歳	55～59歳	60～64歳	65～69歳	70歳以上	計
性器クラミジア感染症					0.27	0.53	0.33	0.57	0.07	0.17	0.07	0.07	0.03		0.03		2.13
性器ヘルペスウイルス感染症					0.03	0.07		0.07	0.10	0.10	0.07		0.07		0.03	0.07	0.60
尖圭コンジローマ					0.03	0.07	0.03	0.03		0.03		0.03	0.07				0.30
淋菌感染症						0.17	0.10	0.07	0.03				0.03		0.03		0.43
性器クラミジア感染症(男)						0.17	0.10	0.20		0.07	0.07	0.03	0.03		0.03		0.70
性器クラミジア感染症(女)					0.27	0.37	0.23	0.37	0.07	0.10		0.03					1.43
性器ヘルペスウイルス感染症(男)					0.03	0.03		0.07	0.03	0.03							0.20
性器ヘルペスウイルス感染症(女)						0.03			0.07	0.07	0.07		0.07		0.03	0.07	0.40
尖圭コンジローマ(男)							0.03	0.03				0.03	0.07				0.17
尖圭コンジローマ(女)					0.03	0.07				0.03							0.13
淋菌感染症(男)						0.10	0.07	0.07	0.03						0.03		0.30
淋菌感染症(女)						0.07	0.03						0.03				0.13
ペニシリン耐性肺炎球菌感染症			0.10												0.10		0.20
メチシリン耐性黄色ブドウ球菌感染症	0.10									0.10					0.30	1.90	2.40
薬剤耐性緑膿菌感染症																	





定点種別	県内定点数	届出対象感染症
性感染症	30	性器クラミジア感染症、性器ヘルペスウイルス感染症、尖圭コンジローマ、淋菌感染症
基幹	10	ペニシリン耐性肺炎球菌感染症、メチシリン耐性黄色ブドウ球菌感染症、薬剤耐性アシネトバクター感染症、薬剤耐性緑膿菌感染症