

感染症の予防及び感染症の患者に対する医療に関する法律 **感染症発生動向調査 感染症週報**

静岡県環境衛生科学研究所感染症情報センター / 静岡県健康福祉部疾病対策課

目次

発生動向総覧	P 1 ~ 3
感染症発生動向警報システムによる保健所の警報状況	P 3
指定届出機関からの特記事項欄コメント	P 3 ~ 5
全数把握感染症集計表	P 5
定点把握感染症集計表	P 6 ~ 10
定点把握感染症推移グラフ	P 11 ~ 15
定点把握感染症集計表(月報)	P 16 ~ 19
定点把握感染症推移グラフ(月報)	P 20 ~ 21



発生動向総覧

《第14週コメント》4月14日集計分

全数届出の感染症

- 1 類感染症 報告なし
- 2 類感染症 結核（東部（2）、富士（1）、浜松市（1））
- 3 類感染症 腸管出血性大腸菌感染症（浜松市（1））
- 4 類感染症 報告なし
- 5 類感染症 アメーバ赤痢（東部（1））、侵襲性肺炎球菌感染症（浜松市（1））
梅毒（東部（1））

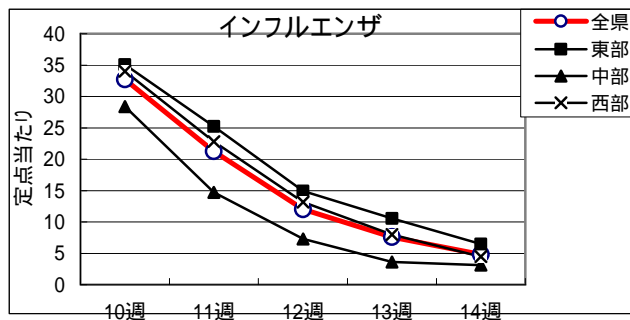
定点把握の対象となる5類感染症（週報対象のもの）

環境衛生科学研究所
感染症情報センター

平成28年第14週(4/4～4/10)の動向

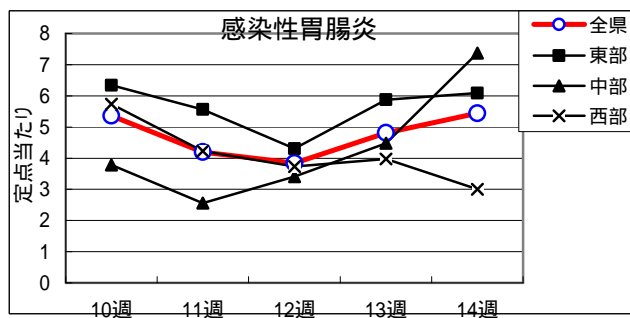
インフルエンザ

全県で罹患数668、定点当たり4.81で前週より減少した。
東部地区で定点当たり6.50、中部地区で定点当たり3.14、西部地区で定点当たり4.49の患者発生あり。



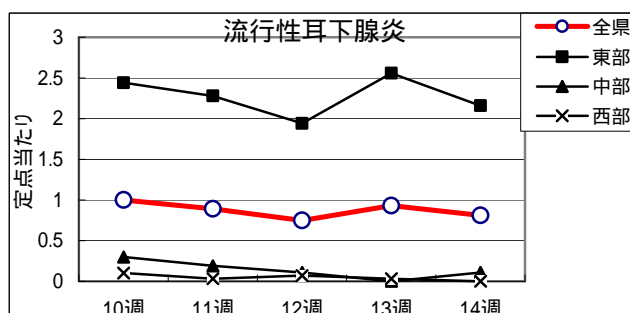
感染性胃腸炎

全県で罹患数484、定点当たり5.44で前週より増加。
東部地区で定点当たり6.09、中部地区で定点当たり7.37、西部地区で定点当たり3.00の患者発生あり。

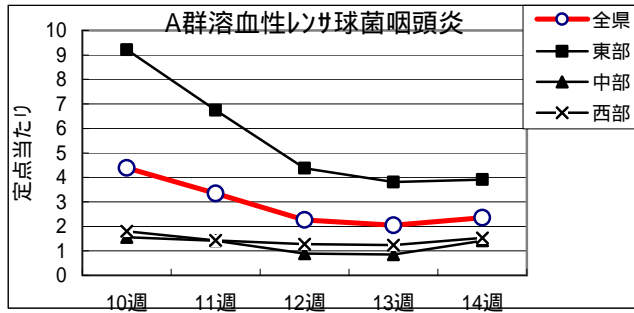


流行性耳下腺炎

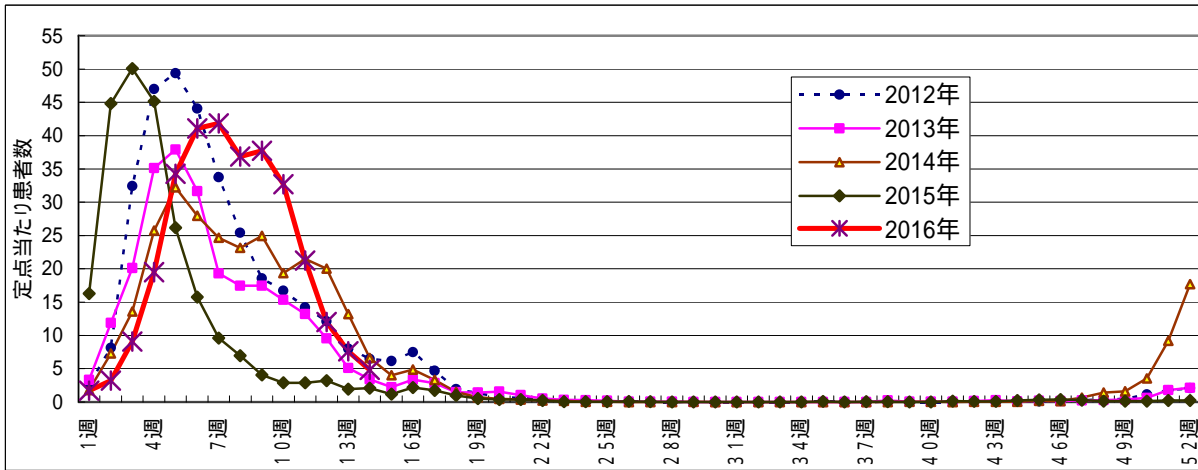
全県で罹患数72、定点当たり0.81で前週より減少。
東部地区で定点当たり2.16、中部地区で定点当たり0.11、西部地区で定点当たり0.00の患者発生あり。



A群溶血性レンサ球菌咽頭炎
 全県で罹患数209、定点当
 たり2.35で前週より増加。
 東部地区で定点当たり 3.91、
 中部地区で定点当たり 1.41、
 西部地区で定点当たり 1.53
 の患者発生あり。



- ・麻疹及び風しんは、全県で患者発生なし。
 - ・突発性発疹は、定点当たり東部地区で0.34、中部地区で0.37、西部地区で0.40の患者発生あり。
 - ・咽頭結膜熱は、定点当たり東部地区で0.22、中部地区で0.15、西部地区で0.00の患者発生あり。
 - ・RSウイルス感染症は、定点当たり東部地区で0.25、中部地区で0.11、西部地区で0.07の患者発生あり。
 - ・伝染性紅斑は、定点当たり東部地区で0.41、中部地区で0.07、西部地区で0.43の患者発生あり。
 - ・水痘は、定点当たり東部地区で0.34、中部地区で0.11、西部地区で0.13の患者発生あり。
 - ・流行性角結膜炎は、定点当たり東部地区で0.29、中部地区で0.38、西部地区で0.57の患者発生あり。
- インフルエンザ罹患数推移



感染症発生動向警報システムによる保健所の警報状況

警 報 インフルエンザ（御殿場）、A群溶血性レンサ球菌咽頭炎（御殿場）、流行性
 耳下腺炎（東部、御殿場）
 注意報 なし



指定届出機関からの特記事項欄コメント

感染症第14週（4月4日～4月10日）

下田メディカルセンター（下田市）「インフルエンザA型 1名、インフルエンザB型 6名」
 かわぶクリニック（河津町）「インフルエンザA型 1名、インフルエンザB型 4名」
 伊東市民病院（伊東市）「インフルエンザB型 2名」

高野医院（伊東市）「インフルエンザA型 1名、インフルエンザB型 16名」
沼津市立病院（沼津市）「ロタウイルス 1名（8歳男児）、2名（5歳女児）、1名（2歳女児）」
岩渕内科医院（沼津市）「インフルエンザA型 1名、インフルエンザB型 3名」
白十字小児科（沼津市）「インフルエンザB型 17名」
光ヶ丘小児科（三島市）「インフルエンザA型 1名、インフルエンザB型 10名、hMPV 1名、ロタウイルス 8名、マイコプラズマ 1名、腸管アデノ 1名」
窪田医院（三島市）「マイコプラズマ 男性4名、インフルエンザA型 2名、インフルエンザB型 11名」
すずき耳鼻咽喉科・小児科（伊豆市）「インフルエンザB型 2名」
りゅうじん医院（長泉町）「ロタウイルス 1名（6か月女児）、インフルエンザA型 1名、インフルエンザB型 4名」
函南平出クリニック（函南町）「ロタウイルス 2名、インフルエンザA型 1名、インフルエンザB型 5名」
安田内科小児科医院（御殿場市）「インフルエンザA型 3名、インフルエンザB型 35名」
富士病院（御殿場市）「インフルエンザA型 1名、インフルエンザB型 13名」
ファミリークリニックたうち小児科医院（御殿場市）「インフルエンザA型 5名、インフルエンザB型 25名」
なかがわ医院（小山町）「インフルエンザB型 4名」
北川内科医院（富士宮市）「インフルエンザB型 4名」
永松医院（富士宮市）「インフルエンザA型 1名、インフルエンザB型 2名」
谷口小児科医院（富士宮市）「インフルエンザB型 2名」
聖隷富士病院（富士市）「インフルエンザB型 4名」
小川小児科内科医院（富士市）「インフルエンザB型 28名」
田子浦クリニック（富士市）「インフルエンザA型 1名、インフルエンザB型 12名」
共立蒲原総合病院（富士市）「インフルエンザB型 2名」
望月医院（富士宮市）「インフルエンザB型 5名」
木内医院（静岡市）「インフルエンザB型 1名」
ないとう内科・循環器内科（静岡市）「インフルエンザB型 1名」
広川医院（静岡市）「インフルエンザB型 1名」
原小児科医院（静岡市）「インフルエンザB型 1名」
わたなベクリニック（静岡市）「インフルエンザB型 4名」
瀬名こどもクリニック（静岡市）「インフルエンザB型 1名」
岩はし内科医院（静岡市）「インフルエンザA型 5名、インフルエンザB型 9名」
高部こどもクリニック（静岡市）「インフルエンザA型 1名、インフルエンザB型 7名」
うえだ小児科（静岡市）「インフルエンザA型 1名、インフルエンザB型 4名」
山本内科医院（静岡市）「インフルエンザB型 3名」
わたなべ小児科クリニック（静岡市）「インフルエンザA型 2名、インフルエンザB型 10名、ヘルペス性歯肉口内炎 2名」
水野医院（島田市）「インフルエンザA型 2名、インフルエンザB型 2名」

さくらいファミリークリニック（島田市）「インフルエンザA型 2名、インフルエンザB型 4名」
森クリニック（磐田市）「インフルエンザA型 2名」
増田内科循環器科医院（掛川市）「インフルエンザA型 1名、インフルエンザB型 12名」
伊藤医院（湖西市）「インフルエンザB型 1名」
宮内診療所（御前崎市）「インフルエンザB型 9名」
岩谷医院（森町）「インフルエンザB型 4名」
さくらクリニック（磐田市）「インフルエンザB型 2名」
鈴木小児科医院（磐田市）「インフルエンザA型 1名、インフルエンザB型 7名」
田中医院（磐田市）「インフルエンザB型 6名」
市立湖西病院（湖西市）「インフルエンザB型 6名」
きもと小児科（湖西市）「インフルエンザB型 29名」
浜松医療センター（浜松市）「hMPV 1名（2歳男児）」
クリニックパパ（浜松市）「ロタウイルス 1名（1歳男児）、メタニューモ 4名（1歳男児、1歳女児、2歳男児、4歳女児）」
今西こどもクリニック（浜松市）「インフルエンザA型 11名、インフルエンザB型 4名」
いぬかいし小児科（浜松市）「インフルエンザA型 1名、インフルエンザB型 6名」
すずきこどもクリニック（浜松市）「インフルエンザB型 1名」
とおやこどもクリニック（浜松市）「インフルエンザB型 2名」
こどもクリニックわだ（浜松市）「インフルエンザA 1名、インフルエンザB 4名（予防接種0回：1回：2回＝2：2：1）」
天竜こども病院（浜松市）「インフルエンザB型 4名」
金指こどもクリニック（浜松市）「インフルエンザA型 2名（4歳女児）、インフルエンザB型 3名（11歳男児、9歳男児、3歳女児）」
縣医院（浜松市）「インフルエンザB型 12名」
浜松赤十字病院（浜松市）「インフルエンザB型 3名」
くまがいくクリニック（浜松市）「インフルエンザB型 2名」
大竹内科医院（浜松市）「インフルエンザ A型 2名」
本間医院（浜松市）「インフルエンザA型 1名」
宮口こんどうクリニック（浜松市）「インフルエンザB型 2名（未接種2名）」
みかえ内科クリニック（浜松市）「インフルエンザB型 2名」

静岡県の感染症週報は、疾病対策課ホームページでご覧いただけます。

<http://www.pref.shizuoka.jp/kousei/ko-420a/center.html>

疾患名	区分	静岡県						全国					
		9週	10週	11週	12週	13週	今週	年累計	11週	12週	13週	今週	年累計
エボラ出血熱													
クリミア・コンゴ出血熱													
痘そう													
南米出血熱													
ペスト													
マールブルグ病													
ラッサ熱													
急性灰白髄炎													
縮核		3	10	5	3	11	4	92	337	280	359	319	5,831
ジフテリア													
重症急性呼吸器症候群 (SARS)													
中東呼吸器症候群 (MERS)													
鳥インフルエンザH5N1													
鳥インフルエンザH7N9													
コレラ													
細菌性赤痢									1	1	2	1	39
腸管出血性大腸菌感染症							1	2	7	10	7	15	169
腸チフス									1	2			11
パラチフス										1		1	4
E型肝炎								3	2	3	8	8	116
ウエストナイル熱(ウエストナイル脳炎を含む)													
A型肝炎			1		1			2	11	9	8	7	106
エキノコックス症													3
薑熱													
オウム病													
オムスク出血熱													
回腸熱													1
キャサスル森林病													
Q熱													
狂犬病													
コクシジオイデス症													
サル痘													
ジカウイルス感染症										2			4
重症熱性血小板減少症候群										1	2		5
青症様性出血熱													
西部ウマ脳炎													
ダニ媒介脳炎													
炭疽													
チクングニア熱											1		2
つつが虫病			1					1			1	2	40
デング熱					1			2	4	13	12	9	99
東部ウマ脳炎													
鳥インフルエンザ													
ニバウイルス感染症													
日本紅斑熱												1	4
日本脳炎													
ハンタウイルス肺症候群													
Bウイルス病													
鼻疽													
ブルセラ症													
ベネズエラウマ脳炎													
ヘンドラウイルス感染症													
強しんチフス													
ボツリヌス症													
マラリア								1	1	3	1	2	10
野兔病													
ライム病													
リッサウイルス感染症													
リフトバレー熱													
類鼻疽													
レジオネラ症		1		1				5	17	7	12	14	275
レプトスピラ症													3
ロッキー山紅斑熱													
アメーバ赤痢					1	1		8	5	18	10	12	314
ウイルス性肝炎(A型肝炎及びE型肝炎を除く)									2	1	3	1	61
カルバペネム耐性腸内細菌科細菌感染症				1				4	10	11	14	8	344
急性脳炎(ウエストイル脳炎、日本脳炎等を除く)		1			1			16	4	5	11	10	315
クリプトスポリジウム症		1						1			1		3
クロイツフェルト・ヤコブ病								1	3	1	1	2	53
菌血症/菌血症性レンサ球菌感染症					1			4	6	6	6	6	152
後天性免疫不全症候群			1					7	22	6	13	18	379
ジアルジア症									1	1	4		17
慢性的インフルエンザ菌感染症		1			1			4	7	3	8	5	97
慢性的髄膜炎菌感染症									1				15
慢性的肺炎球菌感染症		1	1			1	1	33	31	26	49	41	863
水痘(入院例に限る)								1	1	4	4	1	63
先天性風しん症候群													
梅毒			1		2		1	12	28	50	55	59	961
播種性クリプトコックス症									2	1	3	4	35
破傷風		1						1		2	2	2	19
バンコマイシン耐性黄色ブドウ球菌感染症													
バンコマイシン耐性球菌感染症								1	1		2	1	12
風しん									1	1		2	27
麻しん									1		1	1	6
薬剤耐性アシネトバクター感染症											1		11
新型インフルエンザ等感染症													

医療機関からの追加届出等により増減することがあります。

定点把握感染症集計表(届出数)

2016年 14 週

	静岡県							全国				
	9週	10週	11週	12週	13週	今週	計	11週	12週	13週	今週	計
RSウイルス感染症	12	8	13	12	10	13	68	782	624	573	456	2,435
咽頭結膜熱	15	18	18	28	17	11	107	928	674	707	716	3,025
A群溶血性レンサ球菌咽頭炎	469	391	297	202	182	209	1,750	8,520	6,326	6,214	5,820	26,880
感染性胃腸炎	458	477	374	342	428	484	2,563	18,728	15,396	17,386	16,861	68,371
水痘	11	19	14	23	28	18	113	1,032	1,013	1,163	1,086	4,294
手足口病	1	2	2		1		6	68	78	61	74	281
伝染性紅斑	26	23	32	23	15	28	147	1,330	908	1,041	1,061	4,340
突発性発しん	28	29	20	34	18	33	162	1,139	1,080	1,256	1,413	4,888
百日咳	2			1	1	1	5	36	20	44	46	146
ヘルパンギーナ				1	1		2	58	45	36	68	207
流行性耳下腺炎	58	89	79	67	83	72	448	2,482	2,532	2,827	2,568	10,409
インフルエンザ	5,245	4,545	2,952	1,672	1,057	668	16,139	104,107	68,369	55,341	34,672	262,489
急性出血性結膜炎								10	6	9	13	38
流行性角結膜炎	4	6	3	4	3	9	29	317	319	352	395	1,383
クラミジア肺炎(オウム病は除く)		3	3	2	2	1	11	10	4	6	6	26
細菌性髄膜炎								3	4	7	14	28
マイコプラズマ肺炎	14	12	10	8	9	9	62	205	165	190	156	716
無菌性髄膜炎								18	14	14	20	66
感染性胃腸炎(病原体がロタウイルスであるものに限る。)		2			2	1	5	264	260	321	319	1,164

定点種別	県内定点数	届出対象感染症
小児科	89	RSウイルス感染症、咽頭結膜熱、A群溶血性レンサ球菌咽頭炎、感染性胃腸炎、水痘、手足口病、伝染性紅斑、突発性発しん、百日咳、ヘルパンギーナ、流行性耳下腺炎、インフルエンザ
内科	50	インフルエンザ
眼科	22	急性出血性結膜炎、流行性角結膜炎
基幹	10	クラミジア肺炎(オウム病は除く)、細菌性髄膜炎、マイコプラズマ肺炎、無菌性髄膜炎、感染性胃腸炎(病原体がロタウイルスであるものに限る。)

小児科定点と内科定点はインフルエンザ定点を兼ねている。

定点把握感染症集計表(定点当り)

2016年 14 週

	静岡県						全国			
	第9週	第10週	第11週	第12週	第13週	今週	第11週	第12週	第13週	今週
RSウイルス感染症	0.13	0.09	0.15	0.13	0.11	0.15	0.25	0.20	0.18	0.14
咽頭結膜熱	0.17	0.20	0.20	0.31	0.19	0.12	0.90	0.21	0.22	0.23
A群溶血性レンサ球菌咽頭炎	5.27	4.39	3.34	2.27	2.04	2.35	2.71	2.00	1.97	1.85
感染性胃腸炎	5.15	5.36	4.20	3.84	4.81	5.44	5.95	4.88	5.51	5.35
水痘	0.12	0.21	0.16	0.26	0.31	0.20	0.33	0.32	0.37	0.34
手足口病	0.01	0.02	0.02		0.01		0.02	0.02	0.02	0.02
伝染性紅斑	0.29	0.26	0.04	0.26	0.17	0.31	0.42	0.29	0.33	0.34
突発性発しん	0.31	0.33	0.22	0.38	0.20	0.37	0.36	0.34	0.40	0.45
百日咳	0.02			0.01	0.01	0.01	0.01	0.01	0.01	0.01
ヘルパンギーナ				0.01	0.01		0.02	0.01	0.01	0.02
流行性耳下腺炎	0.65	1.00	0.89	0.75	0.93	0.81	0.79	0.80	0.90	0.81
インフルエンザ	37.73	32.70	21.24	12.03	7.60	4.81	21.13	13.81	11.20	7.02
急性出血性結膜炎							0.01	0.01	0.01	0.02
流行性角結膜炎	0.18	0.27	0.14	0.18	0.14	0.41	0.46	0.47	0.51	0.57
クラミジア肺炎(オウム病は除く)		0.30	0.30	0.20	0.20	0.10	0.02	0.01	0.01	0.01
細菌性髄膜炎							0.01	0.01	0.01	0.03
マイコプラズマ肺炎	1.40	1.20	1.00	0.80	0.90	0.90	0.44	0.35	0.40	0.33
無菌性髄膜炎							0.04	0.03	0.03	0.04
感染性胃腸炎(病原体がロタウイルスであるものに限る。)		0.20			0.20	0.10	0.56	0.55	0.68	0.68

定点種別	県内定点数	届出対象感染症
小児科	89	RSウイルス感染症、咽頭結膜熱、A群溶血性レンサ球菌咽頭炎、感染性胃腸炎、水痘、手足口病、伝染性紅斑、突発性発しん、百日咳、ヘルパンギーナ、流行性耳下腺炎、インフルエンザ
内科	50	インフルエンザ
眼科	22	急性出血性結膜炎、流行性角結膜炎
基幹	10	クラミジア肺炎(オウム病は除く)、細菌性髄膜炎、マイコプラズマ肺炎、無菌性髄膜炎、感染性胃腸炎(病原体がロタウイルスであるものに限る。)

小児科定点と内科定点はインフルエンザ定点を兼ねている。

感染症 14 週

保健所名	RSウイルス感染症		咽頭結膜熱		A群溶血性 レンサ球菌咽頭炎		感染性胃腸炎		水痘	
	罹患数	定点当り	罹患数	定点当り	罹患数	定点当り	罹患数	定点当り	罹患数	定点当り
総数	13	0.15	11	0.12	209	2.35	484	5.44	18	0.20
賀茂					2	1.00	11	5.50		
熱海										
東部			3	0.23	33	2.54	91	7.00	4	0.31
御殿場	5	1.25			82	20.50	34	8.50	2	0.50
富士	3	0.33	4	0.44	8	0.89	59	6.56	5	0.56
静岡市	1	0.06	1	0.06	25	1.56	178	11.13	2	0.13
中部	2	0.18	3	0.27	13	1.18	21	1.91	1	0.09
西部					19	1.58	46	3.83	2	0.17
浜松市	2	0.11			27	1.50	44	2.44	2	0.11

保健所名	手足口病		伝染性紅斑		突発性発しん		百日咳		ヘルパンギーナ	
	罹患数	定点当り	罹患数	定点当り	罹患数	定点当り	罹患数	定点当り	罹患数	定点当り
総数	0		28	0.31	33	0.37	1	0.01	0	
賀茂										
熱海					1	0.25				
東部			4	0.31	2	0.15				
御殿場					2	0.50				
富士			9	1.00	6	0.67				
静岡市			1	0.06	9	0.56				
中部			1	0.09	1	0.09				
西部			12	1.00	1	0.08				
浜松市			1	0.06	11	0.61	1	0.06		

保健所	流行性耳下腺炎		インフルエンザ		麻しん (全数報告)		風しん (全数報告)		指定届出機関 (定点)数	
	罹患数	定点当り	罹患数	定点当り	週計	累計	週計	累計	小児科	内科
総数	72	0.81	668	4.81	0	0	0	0	89	50
賀茂	1	0.50	12	4.00					2	1
熱海	1	0.25	30	5.00					4	2
東部	50	3.85	96	4.80					13	7
御殿場	13	3.25	92	15.33					4	2
富士	4	0.44	95	6.33					9	6
静岡市	3	0.19	87	3.48					16	9
中部			45	2.65					11	6
西部			110	5.79					12	7
浜松市			101	3.61					18	10

感染症 14 週

保健所名	急性出血性結膜炎		流行性角結膜炎		クラミジア肺炎 (オウム病を除く)		細菌性髄膜炎		マイコプラズマ肺炎	
	罹患数	定点当り	罹患数	定点当り	罹患数	定点当り	罹患数	定点当り	罹患数	定点当り
総数	0		9	0.41	1	0.10	0		9	0.90
賀茂					1	1.00			5	5.00
熱海										
東部										
御殿場										
富士			2	0.67					1	1.00
静岡市			3	0.60					2	1.00
中部										
西部										
浜松市			4	1.33					1	0.50

保健所名	無菌性髄膜炎		感染性胃腸炎 (病原体がロタウイルス であるものに限る。)	
	罹患数	定点当り	罹患数	定点当り
総数	0		1	0.10
賀茂				
熱海			1	1.00
東部				
御殿場				
富士				
静岡市				
中部				
西部				
浜松市				

指定届出機関 (定点)数	
眼科	基幹
22	10
-	1
-	1
4	1
-	-
3	1
5	2
3	1
4	1
3	2

*賀茂・熱海・御殿場の各保健所管内には眼科定点はありません。

*御殿場保健所管内には基幹定点はありません。

*感染性胃腸炎(病原体がロタウイルスであるものに限る。)は、平成25年10月14日から基幹定点による届出対象疾病に追加されました。

定点把握感染症年齢階級別集計表(届出数)

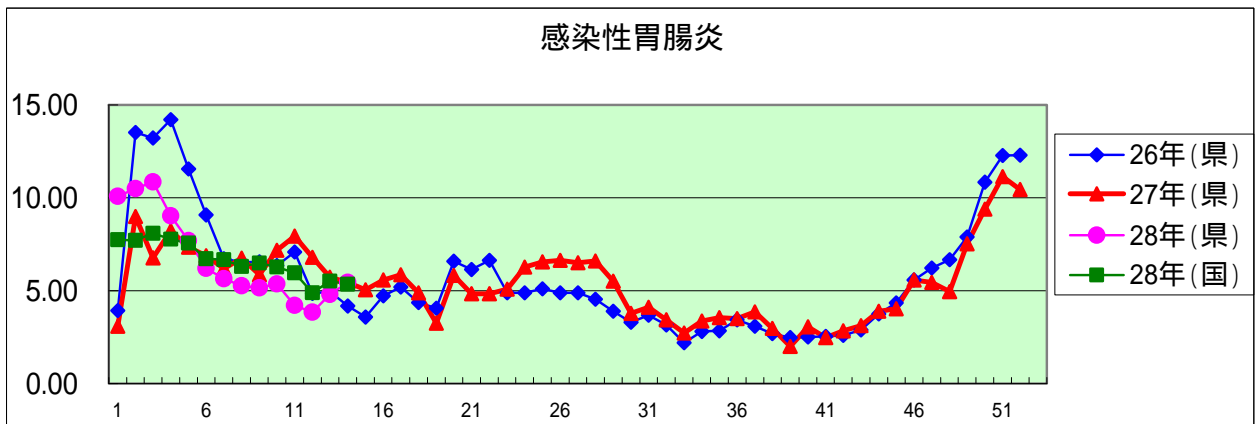
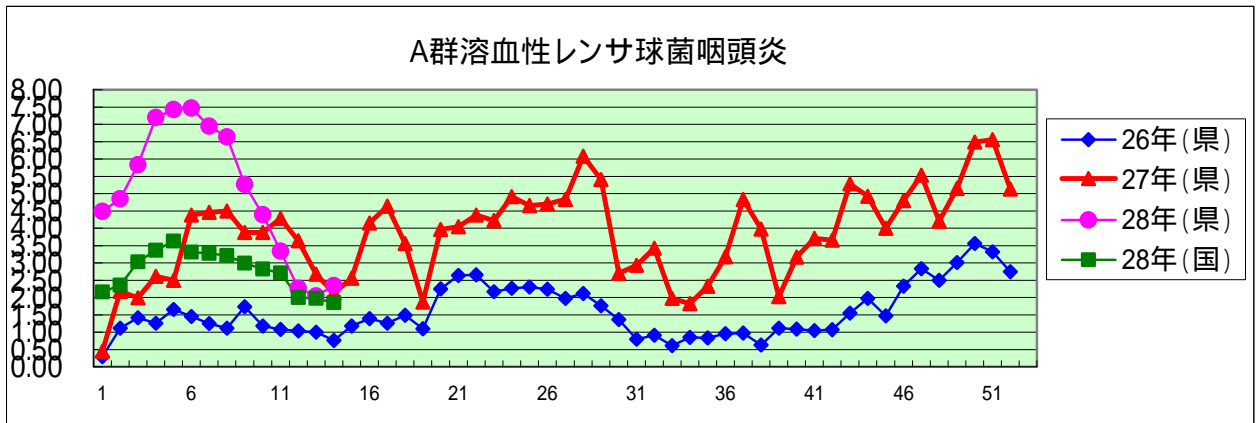
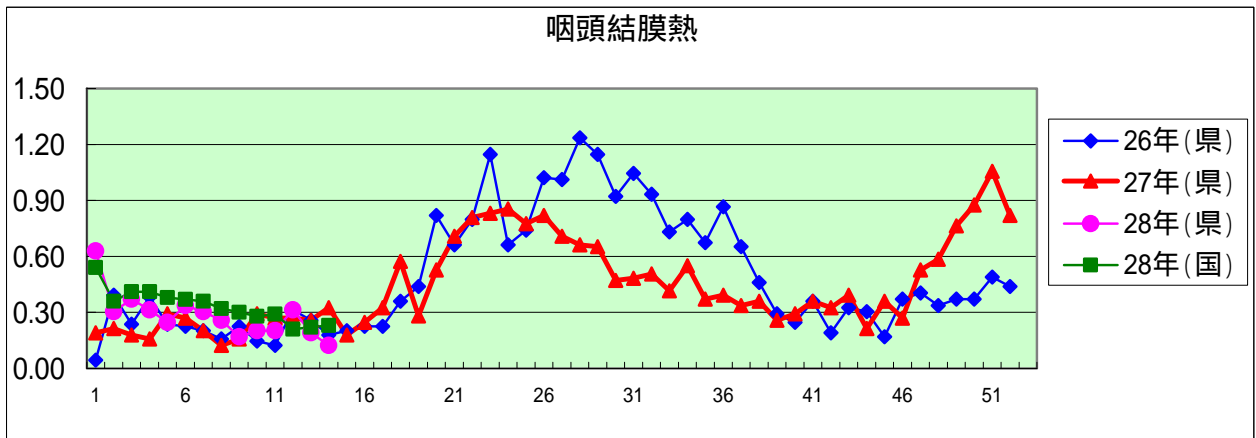
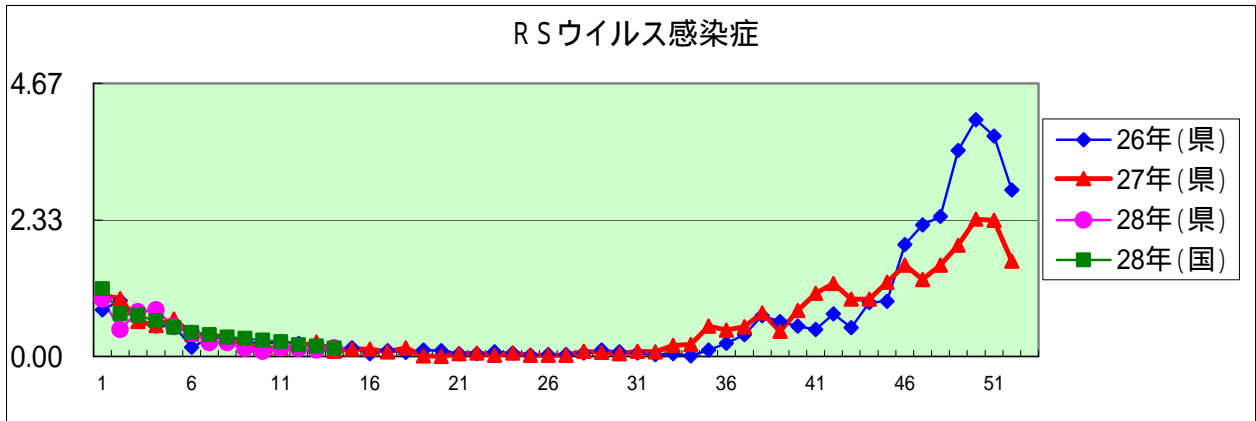
2016年 14 週

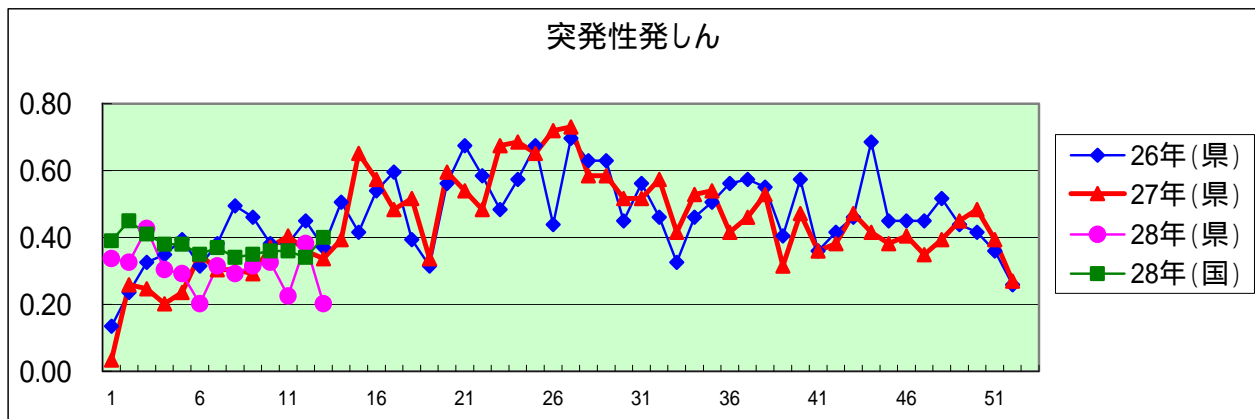
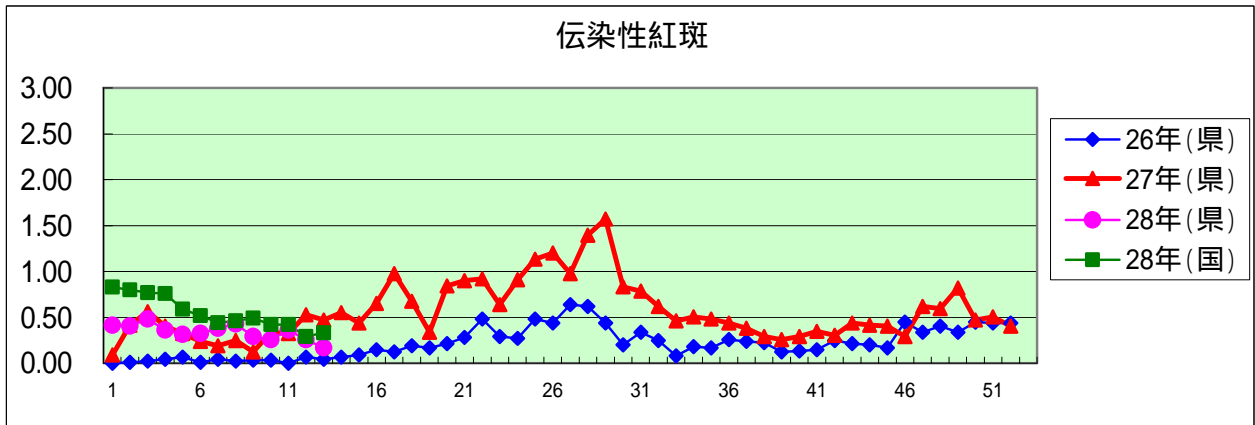
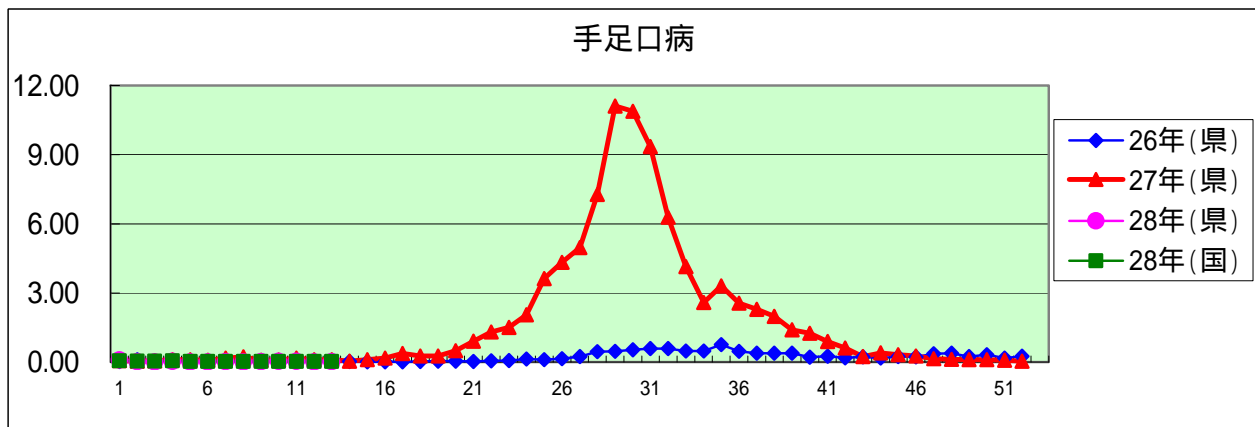
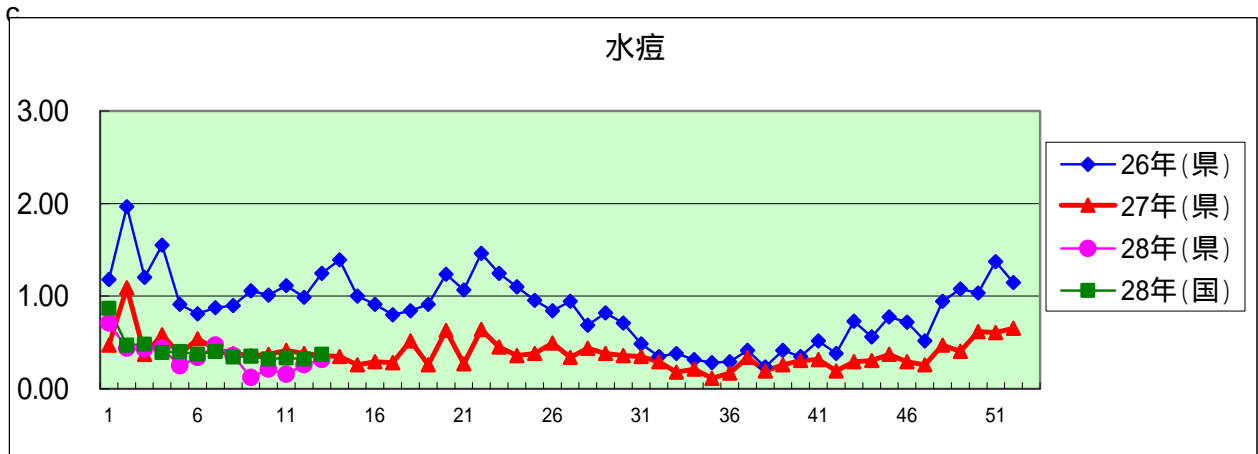
年齢階級区分	～6ヶ月	～12ヶ月	1歳	2歳	3歳	4歳	5歳	6歳	7歳	8歳	9歳	10～14歳	15～19歳	20～29歳	30～39歳	40～49歳	50～59歳	60～69歳	70～79歳	80歳以上	計
# (小児科定点把握感染症分)	～6ヶ月	～12ヶ月	1歳	2歳	3歳	4歳	5歳	6歳	7歳	8歳	9歳	10～14歳	15～19歳	20歳以上							
# (眼科定点把握感染症分)	～6ヶ月	～12ヶ月	1歳	2歳	3歳	4歳	5歳	6歳	7歳	8歳	9歳	10～14歳	15～19歳	20～29歳	30～39歳	40～49歳	50～59歳	60～69歳	70歳以上		
# (基幹定点把握分)	0歳	1～4歳	5～9歳	10～14歳	15～19歳	20～24歳	25～29歳	30～34歳	35～39歳	40～44歳	45～49歳	50～54歳	55～59歳	60～64歳	65～69歳	70歳以上					
RSウイルス感染症	2	8	2		1																13
咽頭結膜熱	1	1	3	4				1		1											11
A群溶血性レンサ球菌咽頭炎			4	17	25	28	19	28	29	20	12	9	2	16							209
感染性胃腸炎	5	25	59	60	51	41	33	32	26	31	25	61	10	25							484
水痘				3	1	3	2	1	4		1	3									18
手足口病																					
伝染性紅斑			2		5	1	3	4	6	4	3										28
突発性発しん		15	15	2		1															33
百日咳										1											1
ヘルパンギーナ																					
流行性耳下腺炎				9	8	8	6	21	8	2	3	4		3							72
インフルエンザ	2	10	25	39	50	45	37	48	30	29	24	55	31	28	62	53	44	22	23	11	668
急性出血性結膜炎																					
流行性角結膜炎				2					1			1			2				3		9
クラミジア肺炎(オウム病は除く)												1									1
細菌性髄膜炎																					
マイコプラズマ肺炎		2	2	1			1	1								1	1				9
無菌性髄膜炎																					
感染性胃腸炎(病原体がロタウイルスであるものに限る。)		1																			1

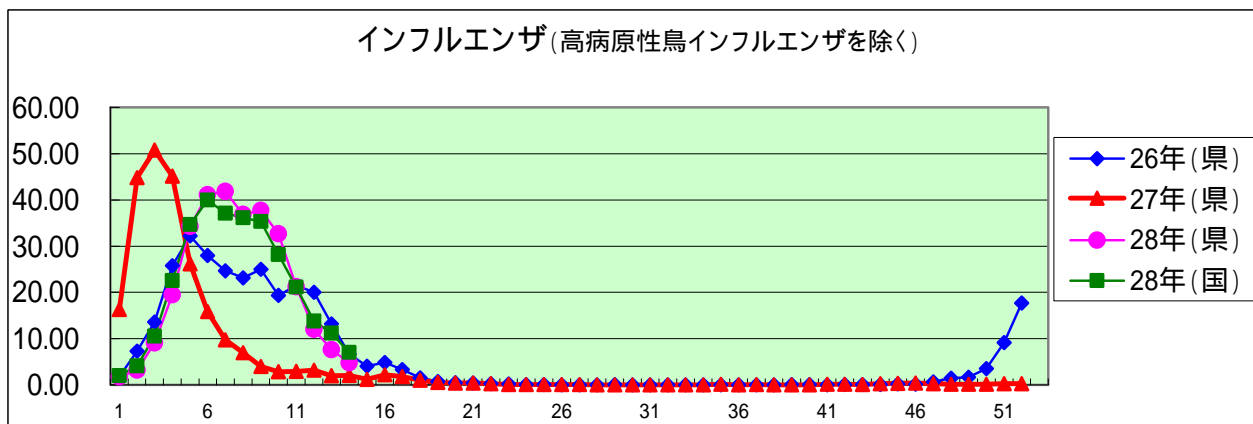
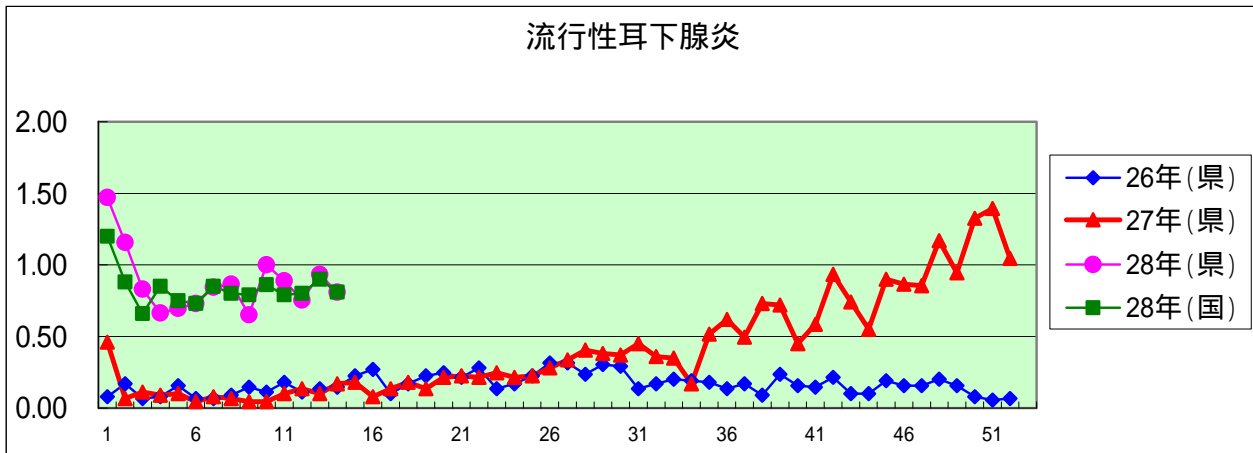
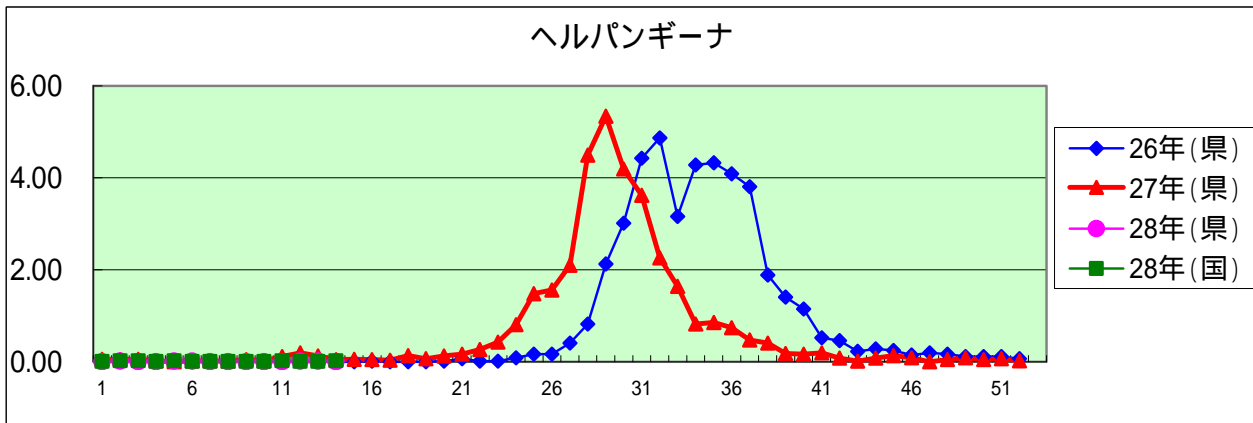
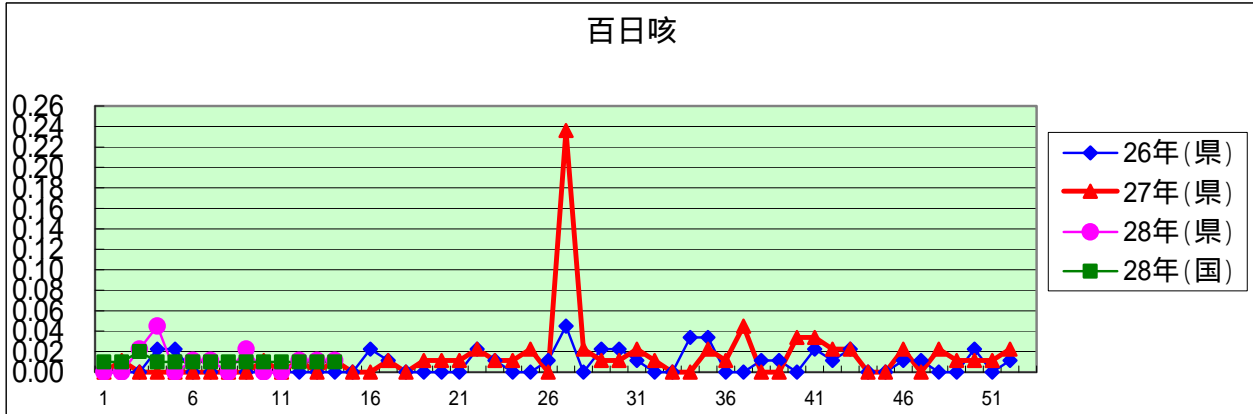
定点把握感染症年齢階級別集計表(定点当り)

2016年 14 週

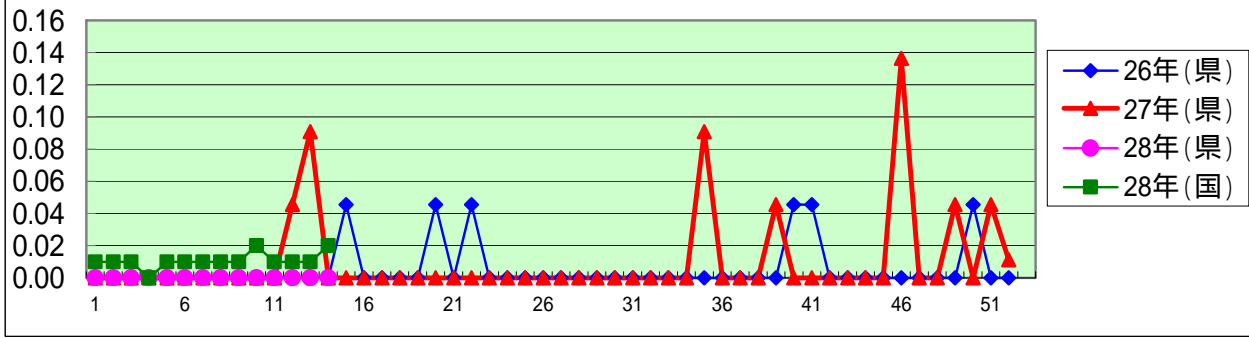
年齢階級区分	～6ヶ月	～12ヶ月	1歳	2歳	3歳	4歳	5歳	6歳	7歳	8歳	9歳	10～14歳	15～19歳	20～29歳	30～39歳	40～49歳	50～59歳	60～69歳	70～79歳	80歳以上	計
# (小児科定点把握感染症分)	～6ヶ月	～12ヶ月	1歳	2歳	3歳	4歳	5歳	6歳	7歳	8歳	9歳	10～14歳	15～19歳	20歳以上							
# (眼科定点把握感染症分)	～6ヶ月	～12ヶ月	1歳	2歳	3歳	4歳	5歳	6歳	7歳	8歳	9歳	10～14歳	15～19歳	20～29歳	30～39歳	40～49歳	50～59歳	60～69歳	70歳以上		
# (基幹定点把握分)	0歳	1～4歳	5～9歳	10～14歳	15～19歳	20～24歳	25～29歳	30～34歳	35～39歳	40～44歳	45～49歳	50～54歳	55～59歳	60～64歳	65～69歳	70歳以上					
RSウイルス感染症	0.02	0.09	0.02		0.01																0.15
咽頭結膜熱	0.01	0.01	0.03	0.04				0.01		0.01											0.12
A群溶血性レンサ球菌咽頭炎			0.04	0.19	0.28	0.31	0.21	0.31	0.33	0.22	0.13	0.10	0.02	0.18							2.35
感染性胃腸炎	0.06	0.28	0.66	0.67	0.57	0.46	0.37	0.36	0.29	0.35	0.28	0.69	0.11	0.28							5.44
水痘				0.03	0.01	0.03	0.02	0.01	0.04		0.01	0.03									0.20
手足口病																					
伝染性紅斑			0.02		0.06	0.01	0.03	0.04	0.07	0.04	0.03										0.31
突発性発しん		0.17	0.17	0.02		0.01															0.37
百日咳										0.01											0.01
ヘルパンギーナ																					
流行性耳下腺炎				0.10	0.09	0.09	0.07	0.24	0.09	0.02	0.03	0.04		0.03							0.81
インフルエンザ	0.01	0.07	0.18	0.28	0.36	0.32	0.27	0.35	0.22	0.21	0.17	0.40	0.22	0.20	0.45	0.38	0.32	0.16	0.17	0.08	4.81
急性出血性結膜炎																					
流行性角結膜炎				0.09					0.05			0.05			0.09				0.14		0.41
クラミジア肺炎(オウム病は除く)												0.10									0.10
細菌性髄膜炎																					
マイコプラズマ肺炎		0.20	0.20	0.10			0.10	0.10							0.10	0.10					0.90
無菌性髄膜炎																					
感染性胃腸炎(病原体がロタウイルスであるものに限る。)		0.10																			0.10



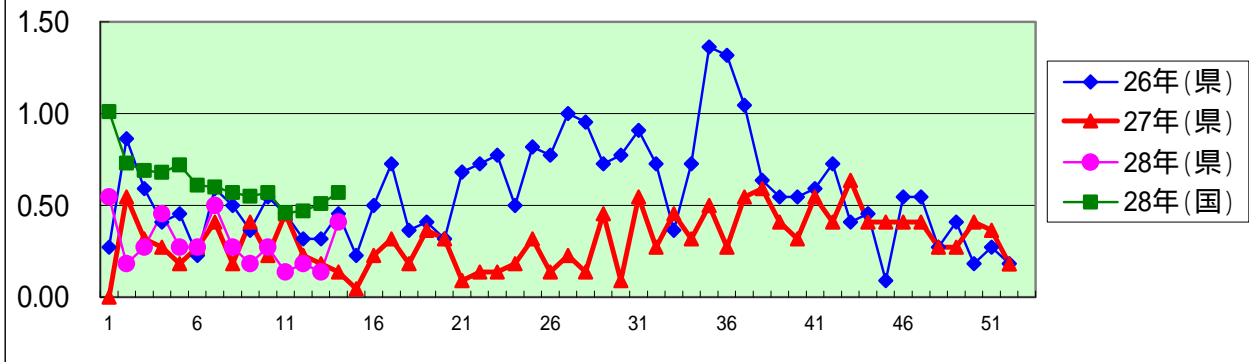




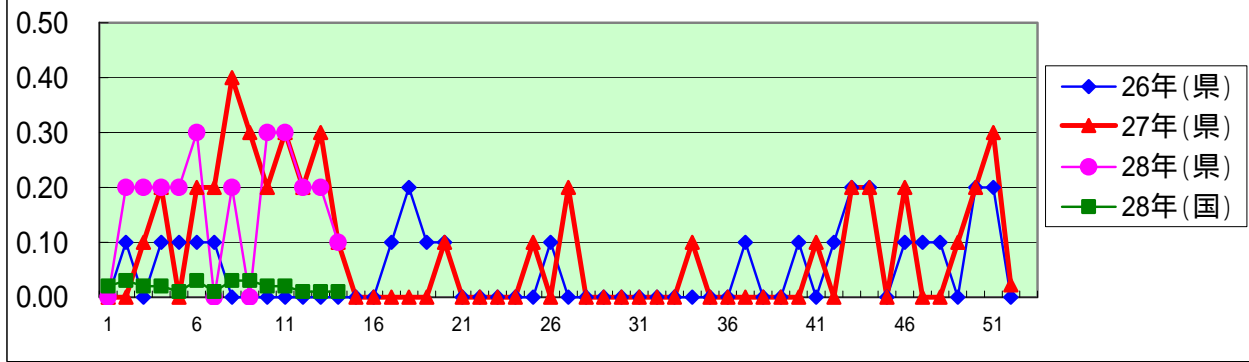
急性出血性結膜炎



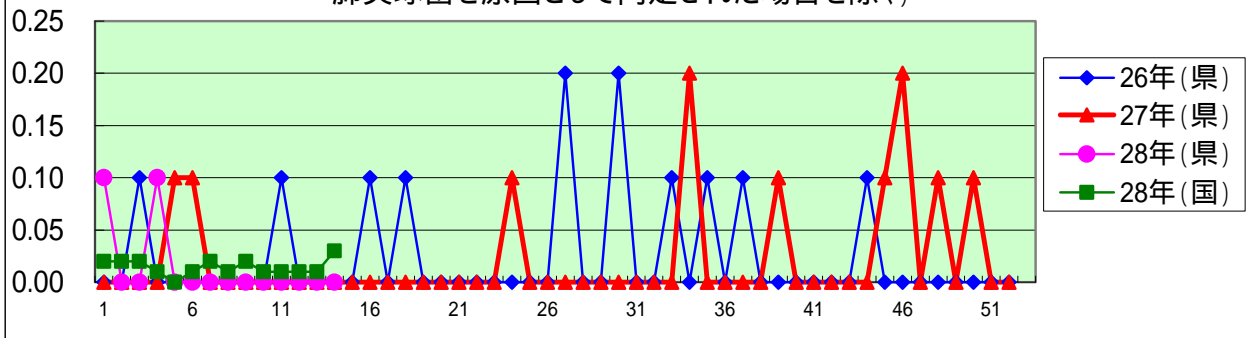
流行性角結膜炎

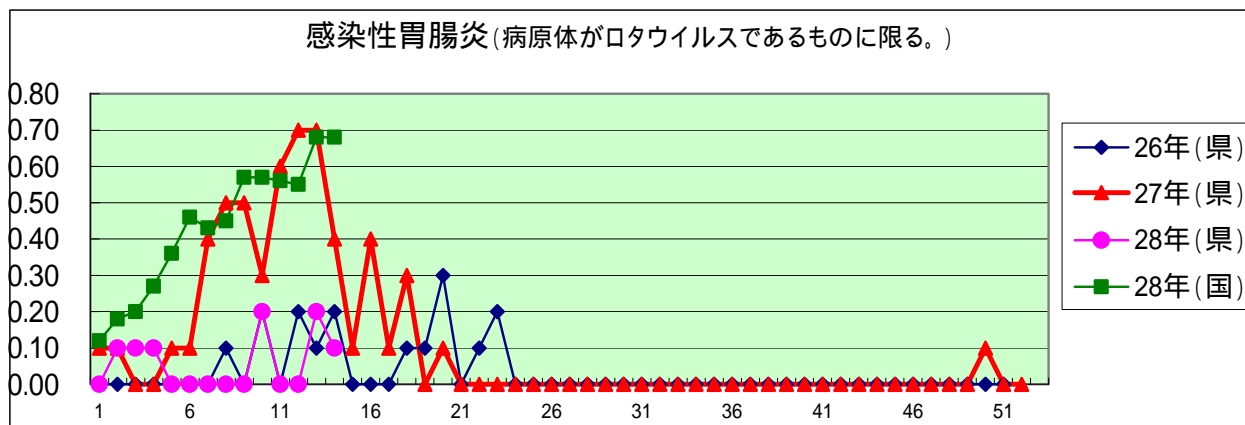
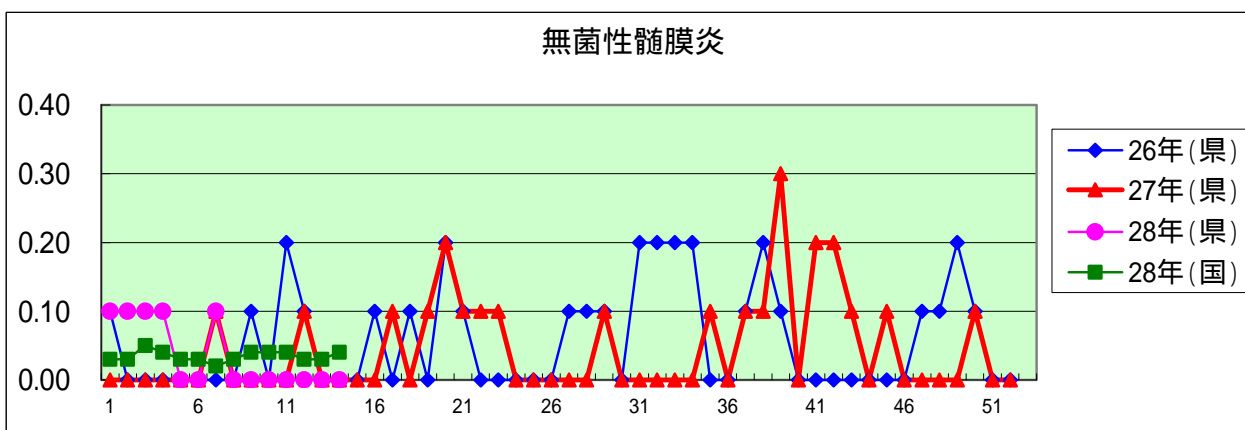
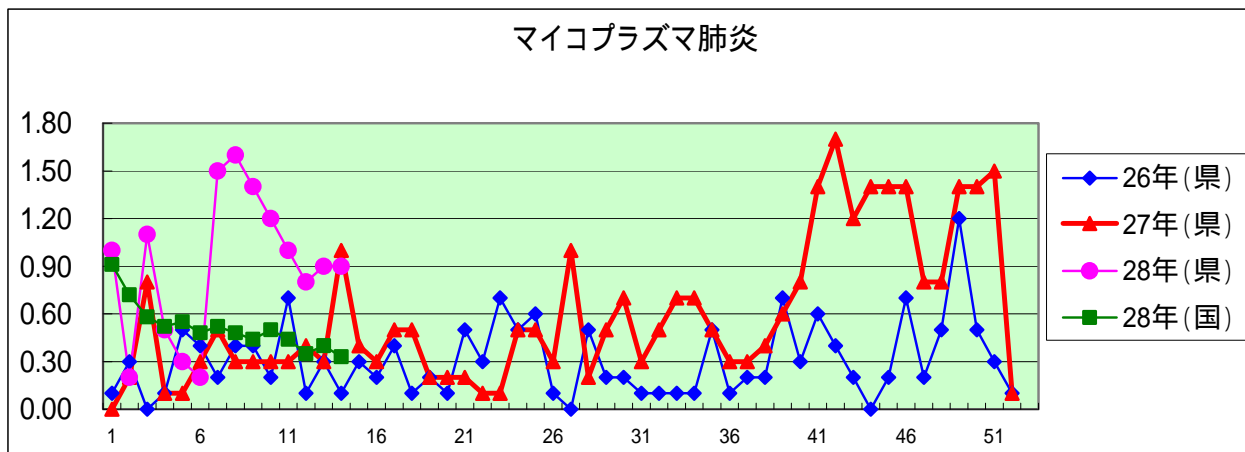


クラミジア肺炎(オウム病を除く)



細菌性髄膜炎(インフルエンザ菌、髄膜炎菌、肺炎球菌を原因として同定された場合を除く)





定点種別	県内定点数	届出対象感染症
小児科	89	RSウイルス感染症、咽頭結膜熱、A群溶血性レンサ球菌咽頭炎、感染性胃腸炎、水痘、手足口病、伝染性紅斑、突発性発疹、百日咳、ヘルパンギーナ、流行性耳下腺炎、インフルエンザ
内科	50	インフルエンザ
眼科	22	急性出血性結膜炎、流行性角結膜炎
基幹	10	クラミジア肺炎(オウム病を除く)、細菌性髄膜炎、マイコプラズマ肺炎、無菌性髄膜炎、感染性胃腸炎(病原体がロタウイルスであるものに限る。)

定点把握感染症(月報)集計表(届出数)

2016年 2 月

	静岡県							全国				
	9月	10月	11月	12月	1月	今月	計	11月	12月	1月	今月	計
性器クラミジア感染症	53	40	58	59	64	63	337	1,980	1,948	1,945	1,899	7,772
性器ヘルペスウイルス感染症	15	7	11	10	18	8	69	666	722	682	738	2,808
尖圭コンジローマ	9	8	4	4	9	5	39	489	434	441	430	1,794
淋菌感染症	6	12	12	11	13	6	60	722	697	731	639	2,789
性器クラミジア感染症(男)	16	14	19	20	21	16	106	1,003	943	915	891	3,752
性器クラミジア感染症(女)	37	26	39	39	43	47	231	977	1,005	1,030	1,008	4,020
性器ヘルペスウイルス感染症(男)	4	1	4	5	6	4	24	271	302	265	287	1,125
性器ヘルペスウイルス感染症(女)	11	6	7	5	12	4	45	395	420	417	451	1,683
尖圭コンジローマ(男)	4	2	1	2	5	1	15	315	285	256	283	1,139
尖圭コンジローマ(女)	5	6	3	2	4	4	24	174	149	185	147	655
淋菌感染症(男)	3	10	9	8	9	3	42	591	547	571	510	2,219
淋菌感染症(女)	3	2	3	3	4	3	18	131	150	160	129	570
ペニシリン耐性肺炎球菌感染症	1	3	4	3	2	1	14	159	194	173	169	695
メチシリン耐性黄色ブドウ球菌感染症	29	32	32	27	24	29	173	1,334	1,362	1,346	1,354	5,396
薬剤耐性緑膿菌感染症	1						1	20	15	11	11	57

定点種別	県内定点数	届出対象感染症
性感染症	30	性器クラミジア感染症、性器ヘルペスウイルス感染症、尖形コンジローマ、淋菌感染症
基幹	10	ペニシリン耐性肺炎球菌感染症、メチシリン耐性黄色ブドウ球菌感染症、薬剤耐性緑膿菌感染症

定点把握感染症(月報)集計表(定点当り)

2016年 2 月

	静岡県						全国			
	9月	10月	11月	12月	1月	今月	11月	12月	1月	今月
性器クラミジア感染症	1.77	1.33	1.93	1.97	2.13	2.10	2.02	1.99	2.00	1.95
性器ヘルペスウイルス感染症	0.50	0.23	0.37	0.33	0.60	0.27	0.68	0.74	0.70	0.76
尖圭コンジローマ	0.30	0.27	0.13	0.13	0.30	0.17	0.50	0.44	0.45	0.44
淋菌感染症	0.20	0.40	0.40	0.37	0.43	0.20	0.74	0.71	0.75	0.66
性器クラミジア感染症(男)	0.53	0.47	0.63	0.67	0.70	0.53	1.02	0.97	0.94	0.91
性器クラミジア感染症(女)	1.23	0.87	1.30	1.30	1.43	1.57	1.00	1.03	1.06	1.03
性器ヘルペスウイルス感染症(男)	0.13	0.03	0.13	0.17	0.20	0.13	0.28	0.31	0.27	0.29
性器ヘルペスウイルス感染症(女)	0.37	0.20	0.23	0.17	0.40	0.13	0.40	0.43	0.43	0.46
尖圭コンジローマ(男)	0.13	0.07	0.03	0.07	0.17	0.03	0.32	0.29	0.26	0.29
尖圭コンジローマ(女)	0.17	0.20	0.10	0.07	0.13	0.13	0.18	0.15	0.19	0.15
淋菌感染症(男)	0.10	0.33	0.30	9.00	0.30	0.10	0.60	0.56	0.59	0.52
淋菌感染症(女)	0.10	0.07	0.10	0.10	0.13	0.10	0.13	0.15	0.16	0.13
ペニシリン耐性肺炎球菌感染症	0.10	0.30	0.40	0.30	0.20	0.10	0.34	0.41	0.36	0.36
メチシリン耐性黄色ブドウ球菌感染症	2.90	3.20	3.20	2.70	2.40	2.90	2.82	2.87	2.84	2.85
薬剤耐性緑膿菌感染症	0.10						0.04	0.03	0.02	0.02

定点種別	県内定点数	届出対象感染症
性感染症	30	性器クラミジア感染症、性器ヘルペスウイルス感染症、尖圭コンジローマ、淋菌感染症
基幹	10	ペニシリン耐性肺炎球菌感染症、メチシリン耐性黄色ブドウ球菌感染症、薬剤耐性緑膿菌感染症

2016年 2 月

保健所名	性器クラミジア感染症		性器ヘルペスウイルス感染症		尖圭コンジローマ		淋菌感染症	
	罹患数	定点当り	罹患数	定点当り	罹患数	定点当り	罹患数	定点当り
総数	63	2.10	8	0.27	5	0.17	6	0.20
賀茂		-		-		-		-
熱海	3	3.00						
東部	21	4.20						
御殿場							1	1.00
富士	3	1.00					1	0.33
静岡市	8	1.33	6	1.00	2	0.33	1	0.17
中部	8	2.00	2	0.50	1	0.25	2	0.50
西部	11	2.20					1	0.20
浜松市	9	1.80			2	0.40		

保健所名	ペニシリン耐性肺炎球菌感染症		メチシリン耐性黄色ブドウ球菌感染症		薬剤耐性緑膿菌感染症	
	罹患数	定点当り	罹患数	定点当り	罹患数	定点当り
総数	1	0.10	29	2.90	0	
賀茂						
熱海			11	11.00		
東部						
御殿場	-	-	-	-	-	-
富士			3	3.00		
静岡市	1	0.50	6	3.00		
中部			2	2.00		
西部			2	2.00		
浜松市			5	2.50		

保健所名	定点(指定届出機関)数	
	性感染症	基幹
総数	30	10
賀茂	-	1
熱海	1	1
東部	5	1
御殿場	1	-
富士	3	1
静岡市	6	2
中部	4	1
西部	5	1
浜松市	5	2

* 薬剤耐性アシネトバクター感染症は、平成26年9月19日から全数把握の対象となりました。

定点把握感染症(月報)年齢階級別集計表(届出数)

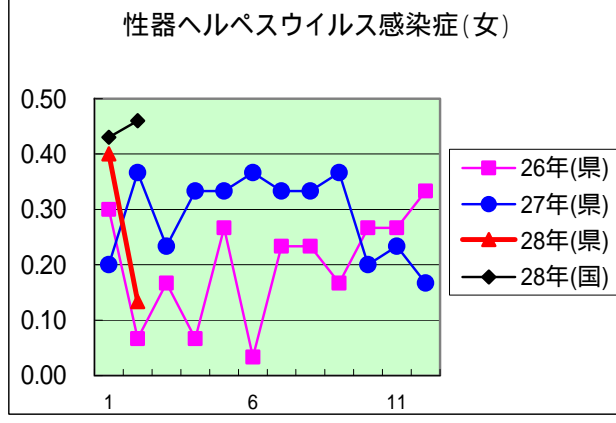
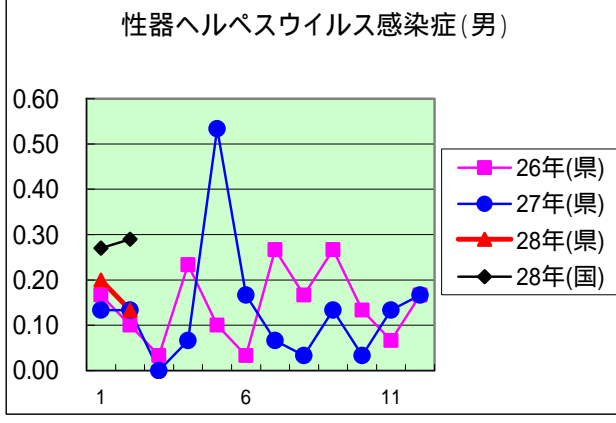
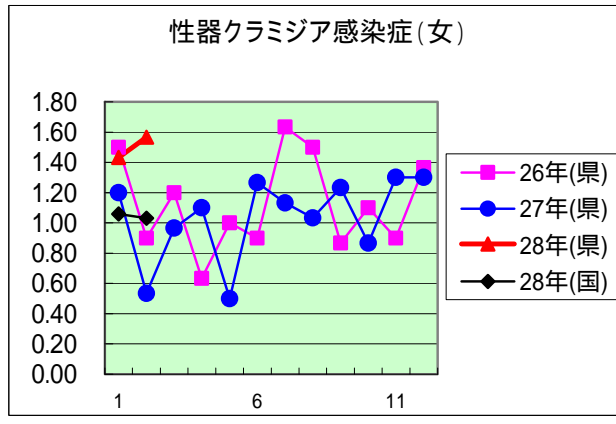
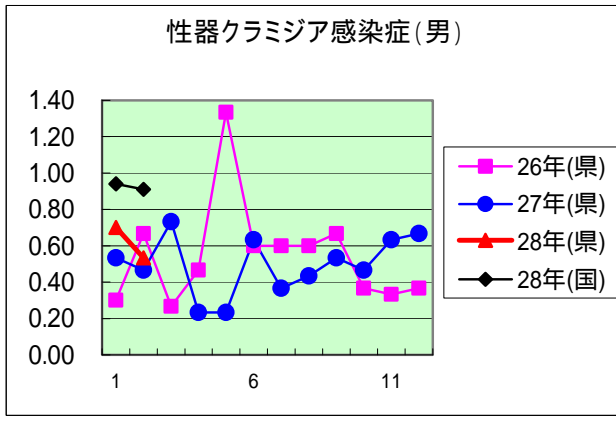
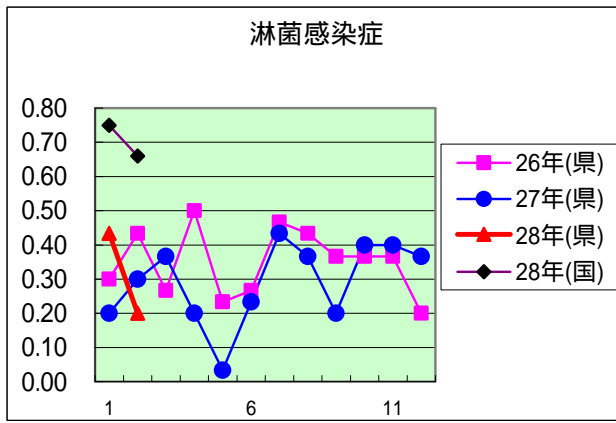
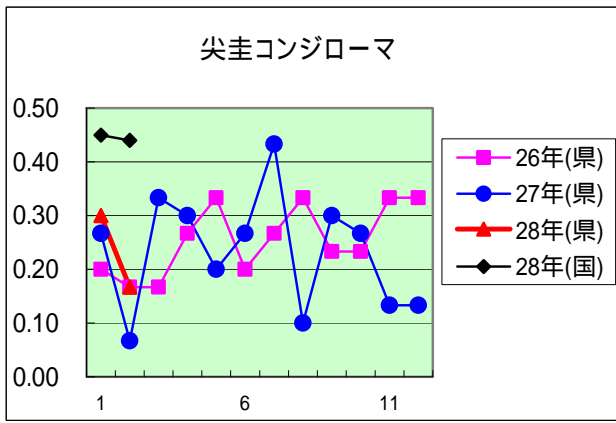
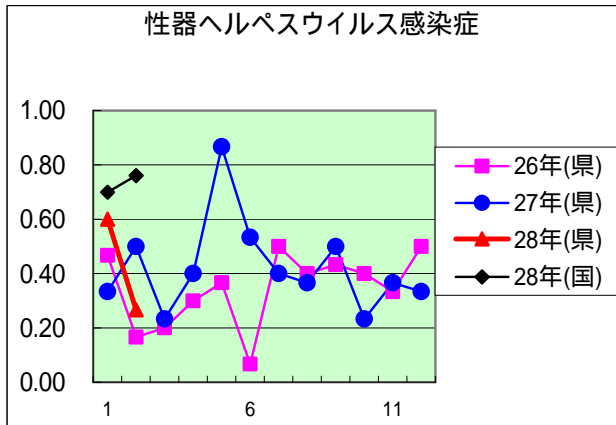
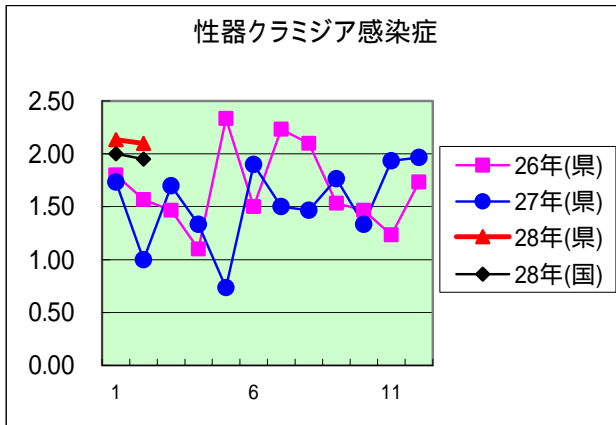
2016年 2 月

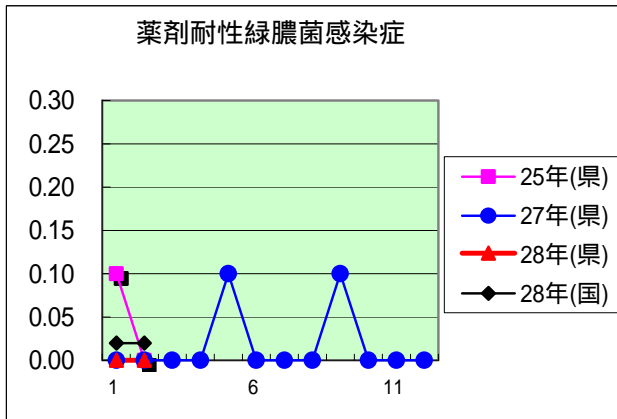
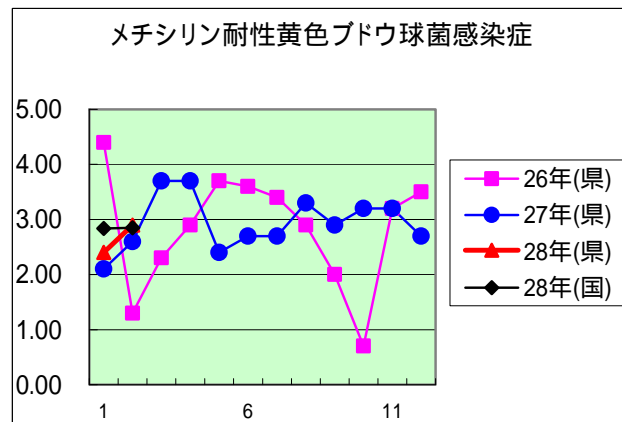
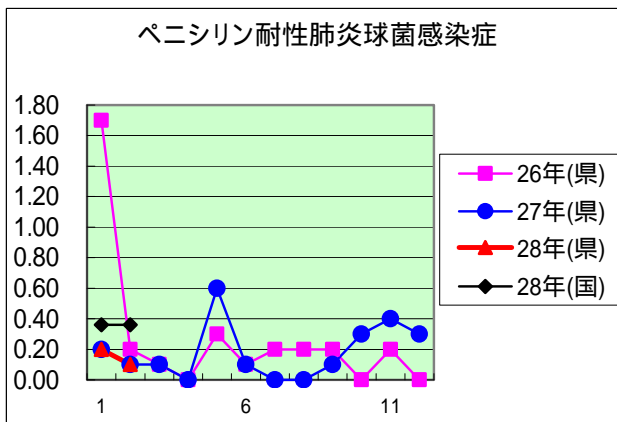
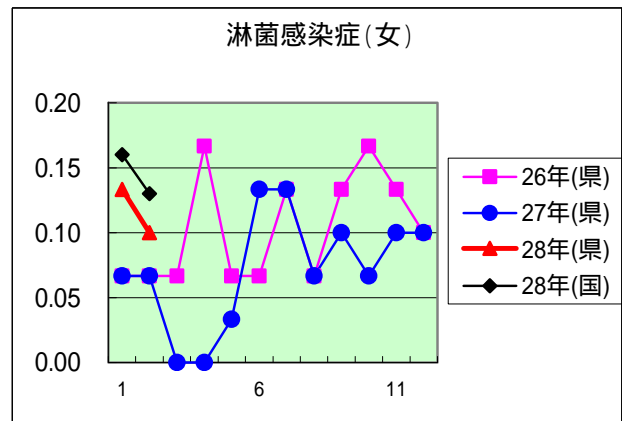
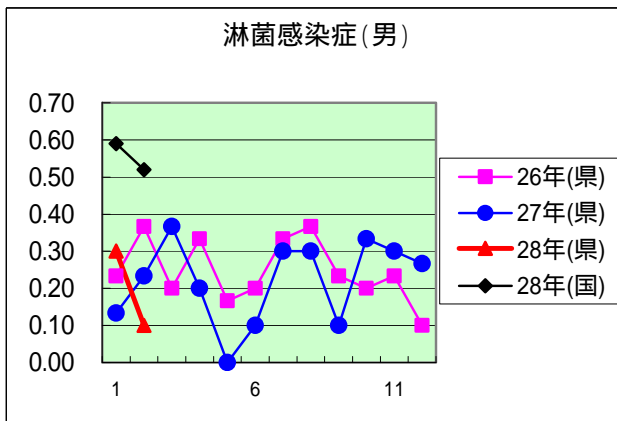
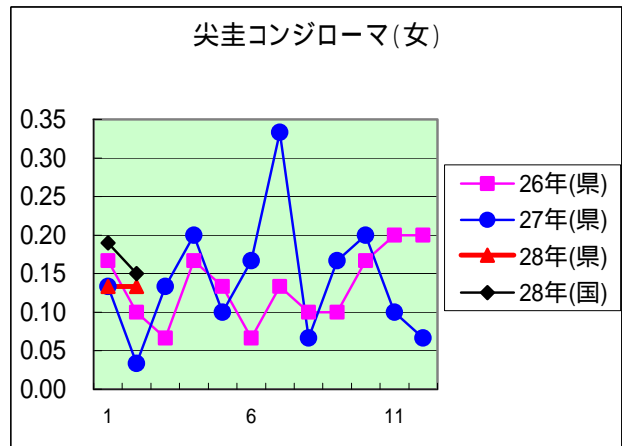
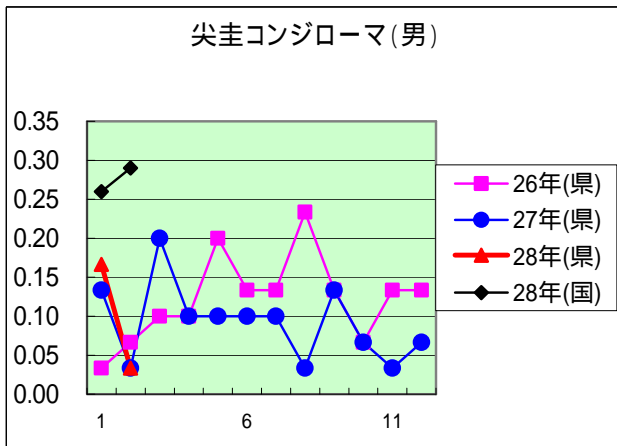
年齢階級区分	0歳	1～4歳	5～9歳	10～14歳	15～19歳	20～24歳	25～29歳	30～34歳	35～39歳	40～44歳	45～49歳	50～54歳	55～59歳	60～64歳	65～69歳	70歳以上	計
性器クラミジア感染症					7	11	14	13	7	5	5				1		63
性器ヘルペスウイルス感染症						2			2	2	1		1				8
尖圭コンジローマ					1	2			2								5
淋菌感染症							2	1		2	1						6
性器クラミジア感染症(男)					2	3	2	2	2	2	2				1		16
性器クラミジア感染症(女)					5	8	12	11	5	3	3						47
性器ヘルペスウイルス感染症(男)									2	1	1						4
性器ヘルペスウイルス感染症(女)						2				1			1				4
尖圭コンジローマ(男)									1								1
尖圭コンジローマ(女)					1	2			1								4
淋菌感染症(男)								1		1	1						3
淋菌感染症(女)							2			1							3
ペニシリン耐性肺炎球菌感染症														1			1
メチシリン耐性黄色ブドウ球菌感染症							1				2	1		1	4	20	29
薬剤耐性緑膿菌感染症																	

定点把握感染症(月報)年齢階級別集計表(定点当り)

2016年 2 月

年齢階級区分	0歳	1～4歳	5～9歳	10～14歳	15～19歳	20～24歳	25～29歳	30～34歳	35～39歳	40～44歳	45～49歳	50～54歳	55～59歳	60～64歳	65～69歳	70歳以上	計
性器クラミジア感染症					0.23	0.37	0.47	0.43	0.23	0.17	0.17				0.03		2.10
性器ヘルペスウイルス感染症						0.07			0.07	0.07	0.03		0.03				0.27
尖圭コンジローマ					0.03	0.07			0.07								0.17
淋菌感染症							0.07	0.03		0.07	0.03						0.20
性器クラミジア感染症(男)					0.07	0.10	0.07	0.07	0.07	0.07	0.07				0.03		0.53
性器クラミジア感染症(女)					0.17	0.27	0.40	0.37	0.17	0.10	0.10						1.57
性器ヘルペスウイルス感染症(男)									0.07	0.03	0.03						0.13
性器ヘルペスウイルス感染症(女)						0.07				0.03			0.03				0.13
尖圭コンジローマ(男)									0.03								0.03
尖圭コンジローマ(女)					0.03	0.07			0.03								0.13
淋菌感染症(男)								0.03		0.03	0.03						0.10
淋菌感染症(女)							0.07			0.03							0.10
ペニシリン耐性肺炎球菌感染症														0.10			0.10
メチシリン耐性黄色ブドウ球菌感染症							0.10				0.20	0.10		0.10	0.40	2.00	2.90
薬剤耐性緑膿菌感染症																	





定点種別	県内定点数	届出対象感染症
性感症	30	性器クラミジア感染症、性器ヘルペスウイルス感染症、尖圭コンジローマ、淋菌感染症
基幹	10	ペニシリン耐性肺炎球菌感染症、メチシリン耐性黄色ブドウ球菌感染症、薬剤耐性アシネトバクター感染症、薬剤耐性緑膿菌感染症