

感染症の予防及び感染症の患者に対する医療に関する法律 **感染症発生動向調査 感染症週報**

静岡県環境衛生科学研究所感染症情報センター / 静岡県健康福祉部疾病対策課

目次

発生動向総覧	P 1 ~ 3
感染症発生動向警報システムによる保健所の警報状況	P 3
指定届出機関からの特記事項欄コメント	P 3 ~ 5
全数把握感染症集計表	P 5
定点把握感染症集計表	P 6 ~ 10
定点把握感染症推移グラフ	P 11 ~ 15
定点把握感染症集計表(月報)	P 16 ~ 19
定点把握感染症推移グラフ(月報)	P 20 ~ 21



発生動向総覧

《第16週コメント》4月28日集計分

全数届出の感染症

- 1 類感染症 報告なし
- 2 類感染症 結核（東部（3）、富士（2）、浜松市（6））
- 3 類感染症 腸管出血性大腸菌感染症（富士（1））
- 4 類感染症 デング熱（熱海（1））、レジオネラ症（浜松市（1））
- 5 類感染症 クロイツフェルト・ヤコブ病（東部（1））、後天性免疫不全症候群（浜松市（1））、梅毒（中部（1））

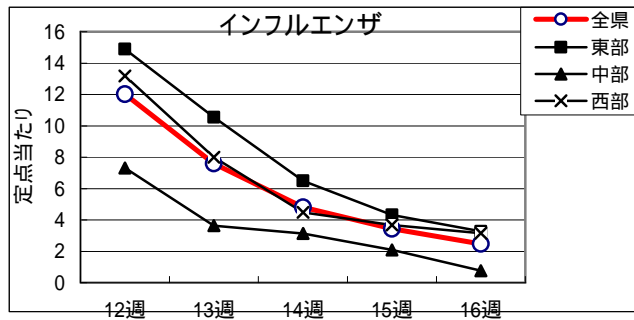
定点把握の対象となる5類感染症（週報対象のもの）

環境衛生科学研究所
感染症情報センター

平成28年第16週(4/18～4/24)の動向

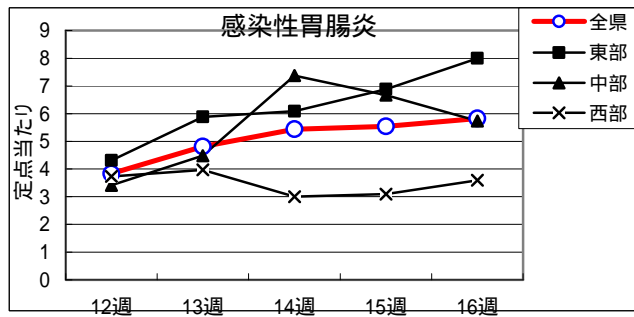
インフルエンザ

全県で罹患数344、定点当たり2.47で前週より減少した。東部地区で定点当たり3.28、中部地区で定点当たり0.76、西部地区で定点当たり3.15の患者発生あり。



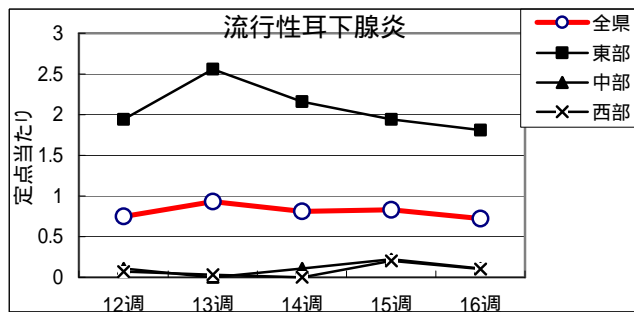
感染性胃腸炎

全県で罹患数519、定点当たり5.83で前週より僅かに増加。東部地区で定点当たり8.00、中部地区で定点当たり5.74、西部地区で定点当たり3.60の患者発生あり。

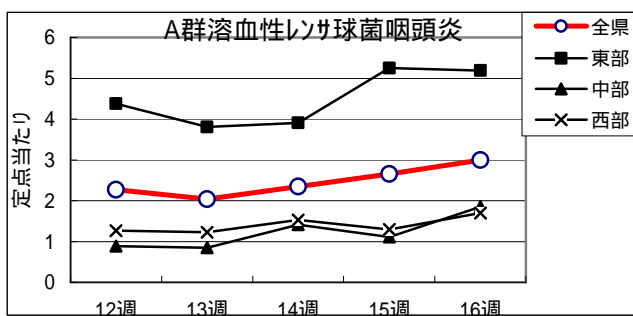


流行性耳下腺炎

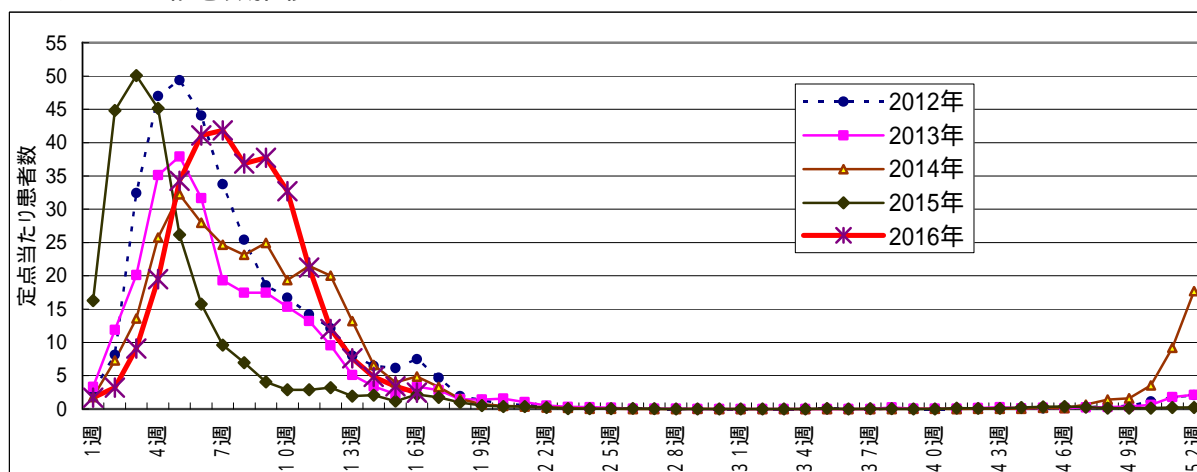
全県で罹患数64、定点当たり0.72で前週より僅かに減少。東部地区で定点当たり1.81、中部地区で定点当たり0.11、西部地区で定点当たり0.10の患者発生あり。



A群溶血性レンサ球菌咽頭炎
 全県で罹患数267、定点当たり3.00で前週より僅かに増加。
 東部地区で定点当たり5.19、中部地区で定点当たり1.85、西部地区で定点当たり1.70の患者発生あり。



- ・麻疹及び風しんは、全県で患者発生なし。
 - ・突発性発疹は、定点当たり東部地区で0.13、中部地区で0.52、西部地区で0.40の患者発生あり。
 - ・咽頭結膜熱は、定点当たり東部地区で0.44、中部地区で0.19、西部地区で0.07の患者発生あり。
 - ・RSウイルス感染症は、定点当たり東部地区で0.25、中部地区で0.19、西部地区で0.13の患者発生あり。
 - ・伝染性紅斑は、定点当たり東部地区で0.28、中部地区で0.11、西部地区で0.40の患者発生あり。
 - ・水痘は、定点当たり東部地区で0.50、中部地区で0.07、西部地区で0.33の患者発生あり。
 - ・流行性角結膜炎は、定点当たり東部地区で0.43、中部地区で0.38、西部地区で0.86の患者発生あり。
- インフルエンザ罹患数推移



感染症発生動向警報システムによる保健所の警報状況

警報 A群溶血性レンサ球菌咽頭炎（御殿場）、感染性胃腸炎（御殿場）、流行性耳下腺炎（東部、御殿場）
 注意報 なし



指定届出機関からの特記事項欄コメント

感染症第16週（4月18日～4月24日）

下田メディカルセンター（下田市）「インフルエンザB型 2名」
 かわづクリニック（河津町）「インフルエンザB型 4名、カンピロバクター 3名（9歳男児）」

1名、7歳女児1名、2歳女児1名)」

高野医院（伊東市）「インフルエンザA型 2名、インフルエンザB型 13名」

聖隷沼津病院（沼津市）「インフルエンザB型 2名」

沼津市立病院（沼津市）「A群溶血性レンサ球菌 7歳男児1名、7歳女児1名、ロタウイルス 6歳男児1名」

岩淵内科医院（沼津市）「インフルエンザB型 3名」

白十字小児科（沼津市）「インフルエンザB型 3名」

よざ小児科医院（沼津市）「インフルエンザA型 2名」

光ヶ丘小児科（三島市）「インフルエンザA型 1名、インフルエンザB型 11名、マイコプラズマ 1名、ロタウイルス 6名、hMPV 3名、腸管アデノ 2名、咽頭アデノ 1名」

窪田医院（三島市）「マイコプラズマ 男性1名、女性4名、インフルエンザB型 8名」

すずき耳鼻咽喉科・小児科（伊豆市）「インフルエンザB型 5名」

りゅうじん医院（長泉町）「インフルエンザA型 1名、インフルエンザB型 2名、O25（VT-） 7歳男1名」

伊豆長岡小児クリニック（伊豆の国市）「インフルエンザB型 8名」

安田内科小児科医院（御殿場市）「インフルエンザA型 2名、インフルエンザB型 10名」

富士病院（御殿場市）「インフルエンザA型 4名、インフルエンザB型 3名」

ファミリークリニックたうち小児科医院（御殿場市）「インフルエンザA型 6名、インフルエンザB型 18名」

なかがわ医院（小山町）「インフルエンザA型 1名、インフルエンザB型 1名」

北川内科医院（富士宮市）「インフルエンザA型 1名、インフルエンザB型 1名」

永松医院（富士宮市）「インフルエンザB型 2名」

小川小児科内科医院（富士市）「インフルエンザB型 4名」

田子浦クリニック（富士市）「インフルエンザB型 4名」

共立蒲原総合病院（富士市）「インフルエンザB型 2名」

望月医院（富士宮市）「インフルエンザB型 1名」

原小児科医院（静岡市）「インフルエンザB型 2名」

わたなベクリニック（静岡市）「インフルエンザA型 2名、インフルエンザB型 1名」

わたなべ小児科クリニック（静岡市）「ヒトメタニューモウイルス 2名、胃腸炎（ロタ） 1名、アデノウイルス 1名」

松永医院（静岡市）「インフルエンザB型 1名」

静岡市立静岡病院（静岡市）「ロタウイルス胃腸炎 1名、キャンピロバクター腸炎 1名」

静岡県立総合病院（静岡市）「ロタウイルス 2名」

水野医院（島田市）「インフルエンザA型 1名、インフルエンザB型 1名」

さくらいファミリークリニック(島田市)「インフルエンザB型 2名」
本多小児科医院(焼津市)「インフルエンザB型 8名」
おおかわ小児科(吉田町)「インフルエンザB型 1名」
森クリニック(磐田市)「インフルエンザB型 2名」
増田内科循環器科医院「インフルエンザA型 1名、インフルエンザB型 1名」
伊藤医院(湖西市)「インフルエンザB型 7名」
宮内診療所(御前崎市)「インフルエンザB型 5名」
さくらクリニック(磐田市)「インフルエンザA型 2名、インフルエンザB型 2名」
鈴木小児科医院(磐田市)「インフルエンザB型 5名」
田中医院(磐田市)「インフルエンザB型 7名」
市立湖西病院(湖西市)「インフルエンザB型 7名」
きもと小児科(湖西市)「インフルエンザB型 10名」
クリニックパパ(浜松市)「メタニューモ 4名(11か月男児、1歳男児、3歳女児、4歳男児)」
今西こどもクリニック(浜松市)「インフルエンザA型 1名、インフルエンザB型 10名」
山本こどもクリニック(浜松市)「インフルエンザB型 2名(予防接種未接種1名、2回1名)」
いぬかい小児科(浜松市)「ロタウイルス性腸炎 1名(3歳男児)」
すずきこどもクリニック(浜松市)「インフルエンザB型 1名」
とおや子供クリニック(浜松市)「インフルエンザB型 2名」
こどもクリニックわだ(浜松市)「インフルエンザB 2名(予防接種0回:1回:2回=1:1:0)」
天竜こども病院(浜松市)「インフルエンザB型 7名」
春野診療所(浜松市)「インフルエンザB型 1名」
縣医院(浜松市)「インフルエンザB型 2名」
大竹内科医院(浜松市)「インフルエンザ 3名」
鈴木診療院(浜松市)「インフルエンザB型 1名」
宮口こんどうクリニック(浜松市)「インフルエンザ A型 5名(予防接種2回1名、1回1名) インフルエンザB型 1名」
みかえ内科クリニック(浜松市)「インフルエンザA型 1名」

静岡県の感染症週報は、疾病対策課ホームページでご覧いただけます。

<http://www.pref.shizuoka.jp/kousei/ko-420a/center.html>

疾患名	区分	静岡県						全国					
		11週	12週	13週	14週	15週	今週	年累計	13週	14週	15週	今週	年累計
エボラ出血熱													
クリミア・コンゴ出血熱													
痘そう													
南米出血熱													
ペスト													
マールブルグ病													
ラッサ熱													
急性灰白髄炎													
結核		5	3	11	4	8	11	117	359	319	411	375	6,839
ジフテリア													
重症急性呼吸器症候群(SARS)													
中東呼吸器症候群(MERS)													
鳥インフルエンザH5N1													
鳥インフルエンザH7N9													
コレラ													
細菌性赤痢									2	1	2	2	42
腸管出血性大腸菌感染症					1		1	3	7	15	7	18	199
腸チフス											1	1	15
パラチフス										1		1	5
E型肝炎								3	8	8	4	8	130
ウエストナイル熱(ウエストナイル脳炎を含む)													
A型肝炎			1					2	8	7	6	4	120
エキノコックス症													3
賞熱													
オウム病											1		1
オムスク出血熱													
回帰熱													1
キャザヌル森林病													
Q熱													
狂犬病													
コクシジオイデス症													
サル痘													
ジカウイルス感染症												1	5
重症熱性血小板減少症候群									2				5
青症慢性出血熱													
西部ウマ脳炎													
ダニ媒介脳炎													
炭疽													
チクングニア熱									1				2
つつが虫病								1	1	2	7		48
デング熱			1				1	3	12	9	1	7	109
東部ウマ脳炎													
鳥インフルエンザ													
ニバウイルス感染症													
日本紅斑熱										1	2	7	16
日本脳炎													
ハンタウイルス肺症候群													
Bウイルス病													
鼻疽													
ブルセラ症													
ベネズエラウマ脳炎													
ヘンドラウイルス感染症													
癩しんチフス													
ボツリヌス症												1	1
マラリア								1	1	2	2	1	14
野兔病													
ライム病													
リッサウイルス感染症													
リフトバレー熱													
糠鼻疽													
レジオネラ症		1					1	6	12	14	12	17	312
レプトスピラ症													3
ロッキー山紅斑熱													
アマーバ赤痢				1	1			8	10	12	15	15	365
ウイルス性肝炎(A型肝炎及びE型肝炎を除く)									3	1	2	3	72
カルバペネム耐性腸内細菌科細菌感染症		1						5	14	8	19	12	394
急性脳炎(ウエストナイル脳炎、日本脳炎等を除く)				1				17	11	10	7	7	344
クリプトスポリジウム症								1	1			1	4
クロイツフェルト・ヤコブ病							1	2	1	2	2	3	58
劇症型溶血性レンサ球菌感染症			1					4	6	6	7	7	173
後天性免疫不全症候群						2	1	13	13	18	19	18	449
ジアルジア症									4		1		20
慢性的インフルエンザ菌感染症				1				4	8	5		2	104
慢性的髄膜炎菌感染症												1	18
慢性的肺炎球菌感染症				1	1			33	49	41	33	34	987
水痘(入院例に限る)								1	4	1	3	3	76
先天性風しん症候群													
梅毒			2		1	1	1	15	55	59	46	59	1,114
播種性クリプトコックス症									3	4		2	39
破傷風								1	2	2		3	23
バンコマイシン耐性黄色ブドウ球菌感染症													
バンコマイシン耐性腸球菌感染症								1	2	1			12
風しん					1			1		2	3	1	36
麻しん									1	1			5
薬剤耐性アシネトバクター感染症									1		1	1	13
新型インフルエンザ等感染症													

医療機関からの追加届出等により増減することがあります。

定点把握感染症集計表(届出数)

2016年 16 週

	静岡県							全国				
	11週	12週	13週	14週	15週	今週	計	13週	14週	15週	今週	計
RSウイルス感染症	13	12	10	13	16	17	81	573	456	633	586	2,248
咽頭結膜熱	18	28	17	11	15	21	110	707	716	841	1,099	3,363
A群溶血性レンサ球菌咽頭炎	297	202	182	209	237	267	1,394	6,214	5,820	7,238	8,303	27,575
感染性胃腸炎	374	342	428	484	493	519	2,640	17,386	16,861	18,257	20,642	73,146
水痘	14	23	28	18	32	28	143	1,163	1,086	945	1,107	4,301
手足口病	2		1		1		4	61	74	107	156	398
伝染性紅斑	32	23	15	28	23	24	145	1,041	1,061	1,155	1,195	4,452
突発性発しん	20	34	18	33	36	30	171	1,256	1,413	1,502	1,767	5,938
百日咳		1	1	1			3	44	46	48	56	194
ヘルパンギーナ		1	1		6	2	10	36	68	116	126	346
流行性耳下腺炎	79	67	83	72	74	64	439	2,827	2,568	2,589	2,330	10,314
インフルエンザ	2,952	1,672	1,057	668	477	344	7,170	55,341	34,672	25,007	20,891	135,911
急性出血性結膜炎					1		1	9	13	6	5	33
流行性角結膜炎	3	4	3	9	11	12	42	352	395	381	440	1,568
クラミジア肺炎(オウム病は除く)	3	2	2	1	1	1	10	6	6	6	1	19
細菌性髄膜炎								7	14	8	9	38
マイコプラズマ肺炎	10	8	9	9	10	10	56	190	156	144	168	658
無菌性髄膜炎						1	1	14	20	20	41	95
感染性胃腸炎(病原体がロタウイルスであるものに限る。)			2	1	1	4	8	321	319	340	299	1,279

定点種別	県内定点数	届出対象感染症
小児科	89	RSウイルス感染症、咽頭結膜熱、A群溶血性レンサ球菌咽頭炎、感染性胃腸炎、水痘、手足口病、伝染性紅斑、突発性発しん、百日咳、ヘルパンギーナ、流行性耳下腺炎、インフルエンザ
内科	50	インフルエンザ
眼科	22	急性出血性結膜炎、流行性角結膜炎
基幹	10	クラミジア肺炎(オウム病は除く)、細菌性髄膜炎、マイコプラズマ肺炎、無菌性髄膜炎、感染性胃腸炎(病原体がロタウイルスであるものに限る。)

小児科定点と内科定点はインフルエンザ定点を兼ねている。

定点把握感染症集計表(定点当り)

2016年 16 週

	静岡県						全国			
	第11週	第12週	第13週	第14週	第15週	今週	第13週	第14週	第15週	今週
RSウイルス感染症	0.15	0.13	0.11	0.15	0.18	0.19	0.18	0.14	0.20	0.19
咽頭結膜熱	0.20	0.31	0.19	0.12	0.17	0.24	0.22	0.23	0.27	0.35
A群溶血性レンサ球菌咽頭炎	3.34	2.27	2.04	2.35	2.66	3.00	1.97	1.85	2.30	2.63
感染性胃腸炎	4.20	3.84	4.81	5.44	5.54	5.83	5.51	5.35	5.79	6.54
水痘	0.16	0.26	0.31	0.20	0.36	0.31	0.37	0.34	0.30	0.35
手足口病	0.02		0.01		0.01		0.02	0.02	0.03	0.05
伝染性紅斑	0.36	0.26	0.02	0.31	0.26	0.27	0.33	0.34	0.37	0.38
突発性発しん	0.22	0.38	0.20	0.37	0.40	0.34	0.40	0.45	0.48	0.56
百日咳		0.01	0.01	0.01			0.01	0.01	0.02	0.02
ヘルパンギーナ		0.01	0.01		0.07	0.02	0.01	0.02	0.04	0.04
流行性耳下腺炎	0.89	0.75	0.93	0.81	0.83	0.72	0.90	0.81	0.82	0.74
インフルエンザ	21.24	12.03	7.60	4.81	3.43	2.47	11.20	7.02	5.06	4.22
急性出血性結膜炎					0.05		0.01	0.02	0.01	0.01
流行性角結膜炎	0.14	0.18	0.14	0.41	0.50	0.55	0.51	0.57	0.55	0.64
クラミジア肺炎(オウム病は除く)	0.30	0.20	0.20	0.10	0.10	0.10	0.01	0.01	0.01	0.00
細菌性髄膜炎							0.01	0.03	0.02	0.02
マイコプラズマ肺炎	1.00	0.80	0.90	0.90	1.00	1.00	0.40	0.33	0.31	0.36
無菌性髄膜炎						0.10	0.03	0.04	0.04	0.09
感染性胃腸炎(病原体がロタウイルスであるものに限る。)			0.20	0.10	0.10	0.40	0.68	0.68	0.72	0.63

定点種別	県内定点数	届出対象感染症
小児科	89	RSウイルス感染症、咽頭結膜熱、A群溶血性レンサ球菌咽頭炎、感染性胃腸炎、水痘、手足口病、伝染性紅斑、突発性発しん、百日咳、ヘルパンギーナ、流行性耳下腺炎、インフルエンザ
内科	50	インフルエンザ
眼科	22	急性出血性結膜炎、流行性角結膜炎
基幹	10	クラミジア肺炎(オウム病は除く)、細菌性髄膜炎、マイコプラズマ肺炎、無菌性髄膜炎、感染性胃腸炎(病原体がロタウイルスであるものに限る。)

小児科定点と内科定点はインフルエンザ定点を兼ねている。

感染症 16 週

保健所名	RSウイルス感染症		咽頭結膜熱		A群溶血性 レンサ球菌咽頭炎		感染性胃腸炎		水痘	
	罹患数	定点当り	罹患数	定点当り	罹患数	定点当り	罹患数	定点当り	罹患数	定点当り
総数	17	0.19	21	0.24	267	3.00	519	5.83	28	0.31
賀茂			1	0.50			34	17.00		
熱海							3	0.75		
東部	2	0.15	2	0.15	55	4.23	73	5.62	3	0.23
御殿場	5	1.25	3	0.75	103	25.75	100	25.00	3	0.75
富士	1	0.11	8	0.89	8	0.89	46	5.11	10	1.11
静岡市	5	0.31	5	0.31	30	1.88	125	7.81		
中部					20	1.82	30	2.73	2	0.18
西部			1	0.08	21	1.75	43	3.58	7	0.58
浜松市	4	0.22	1	0.06	30	1.67	65	3.61	3	0.17

保健所名	手足口病		伝染性紅斑		突発性発しん		百日咳		ヘルパンギーナ	
	罹患数	定点当り	罹患数	定点当り	罹患数	定点当り	罹患数	定点当り	罹患数	定点当り
総数	0		24	0.27	30	0.34	0		2	0.02
賀茂										
熱海										
東部			6	0.46	4	0.31				
御殿場										
富士			3	0.33					2	0.22
静岡市					11	0.69				
中部			3	0.27	3	0.27				
西部			9	0.75	4	0.33				
浜松市			3	0.17	8	0.44				

保健所	流行性耳下腺炎		インフルエンザ		麻しん (全数報告)		風しん (全数報告)		指定届出機関 (定点)数	
	罹患数	定点当り	罹患数	定点当り	週計	累計	週計	累計	小児科	内科
総数	64	0.72	344	2.47	0	0	0	1	89	50
賀茂	2	1.00	6	2.00					2	1
熱海			17	2.83					4	2
東部	36	2.77	62	3.10					13	7
御殿場	14	3.50	46	7.67					4	2
富士	6	0.67	33	2.20					9	6
静岡市	2	0.13	10	0.40					16	9
中部	1	0.09	22	1.29					11	6
西部			80	4.21					12	7
浜松市	3	0.17	68	2.43				1	18	10

感染症 16 週

保健所名	急性出血性結膜炎		流行性角結膜炎		クラミジア肺炎 (オウム病を除く)		細菌性髄膜炎		マイコプラズマ肺炎	
	罹患数	定点当り	罹患数	定点当り	罹患数	定点当り	罹患数	定点当り	罹患数	定点当り
総数	0		12	0.55	1	0.10	0		10	1.00
賀茂					1	1.00			9	9.00
熱海										
東部			2	0.50						
御殿場										
富士			1	0.33						
静岡市			3	0.60					1	0.50
中部										
西部			1	0.25						
浜松市			5	1.67						

保健所名	無菌性髄膜炎		感染性胃腸炎 (病原体がロタウイルス であるものに限る。)	
	罹患数	定点当り	罹患数	定点当り
総数	1	0.10	4	0.40
賀茂				
熱海			1	1.00
東部				
御殿場				
富士	1	1.00	1	1.00
静岡市			2	1.00
中部				
西部				
浜松市				

指定届出機関 (定点)数	
眼科	基幹
22	10
-	1
-	1
4	1
-	-
3	1
5	2
3	1
4	1
3	2

*賀茂・熱海・御殿場の各保健所管内には眼科定点はありません。

*御殿場保健所管内には基幹定点はありません。

*感染性胃腸炎(病原体がロタウイルスであるものに限る。)は、平成25年10月14日から基幹定点による届出対象疾病に追加されました。

定点把握感染症年齢階級別集計表(届出数)

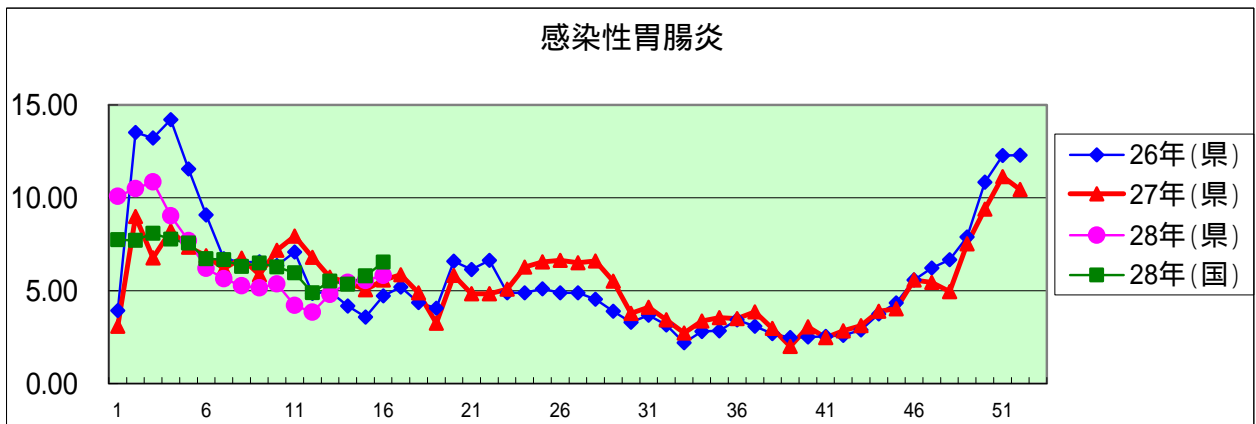
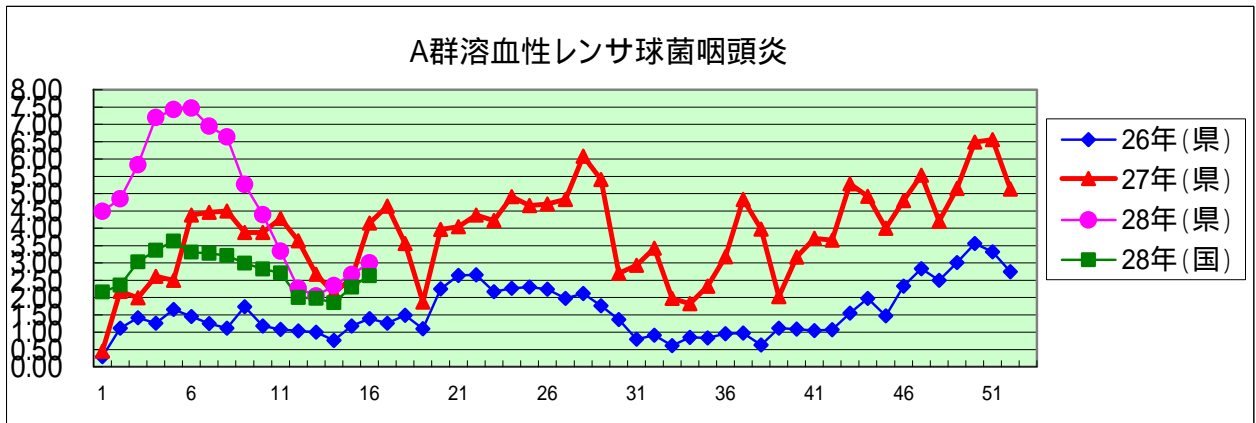
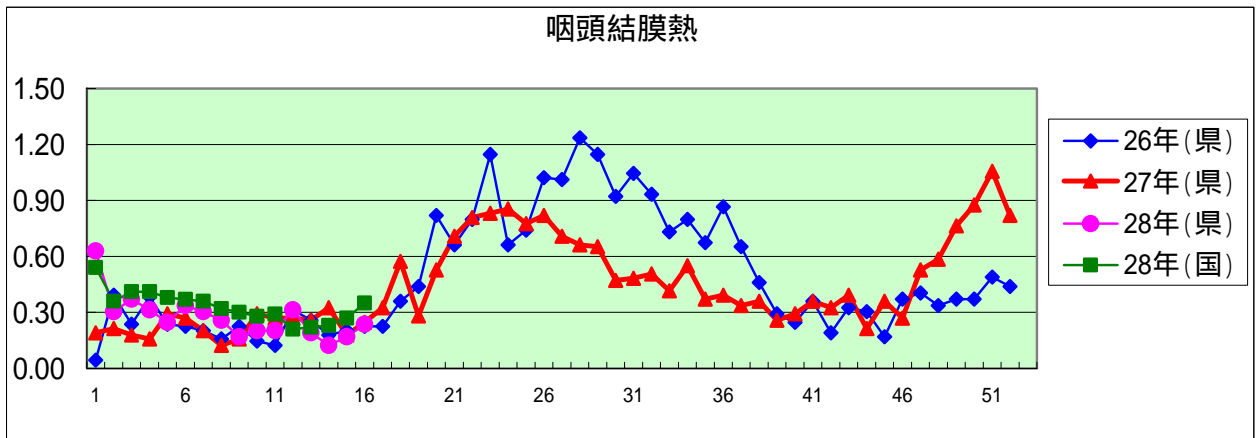
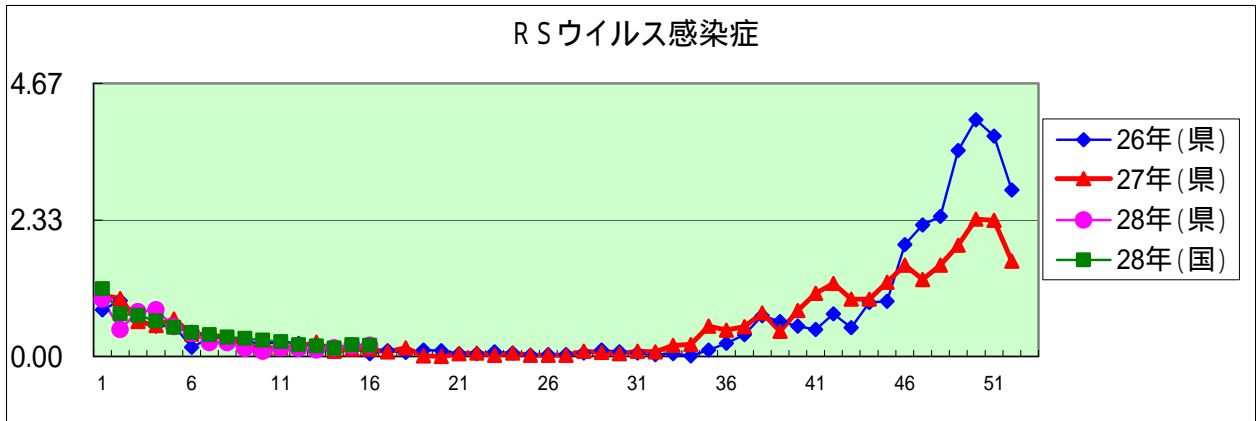
2016年 16 週

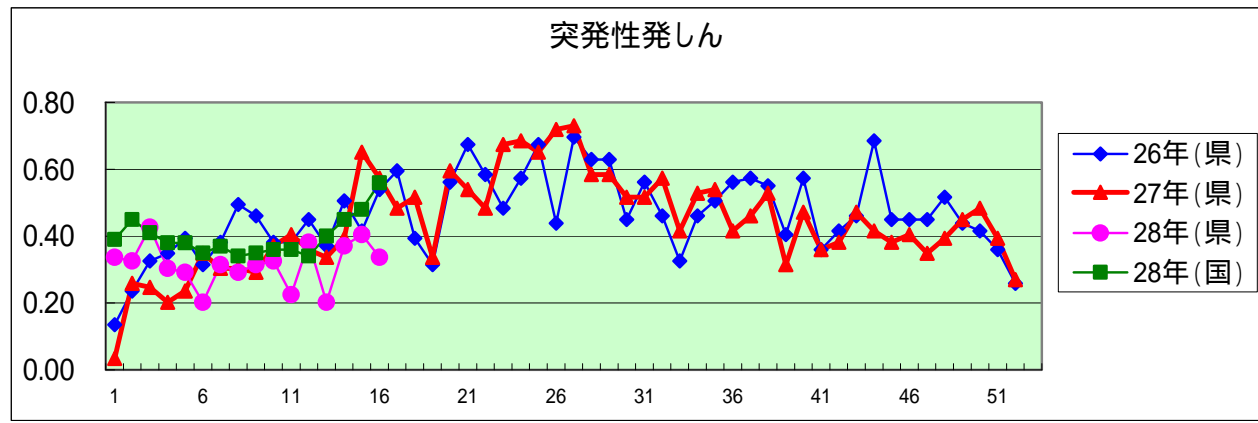
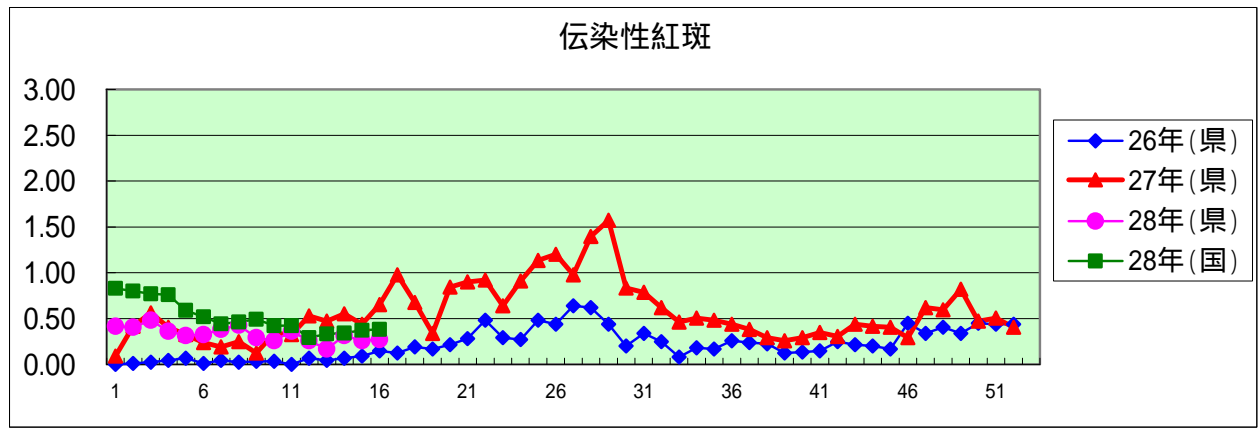
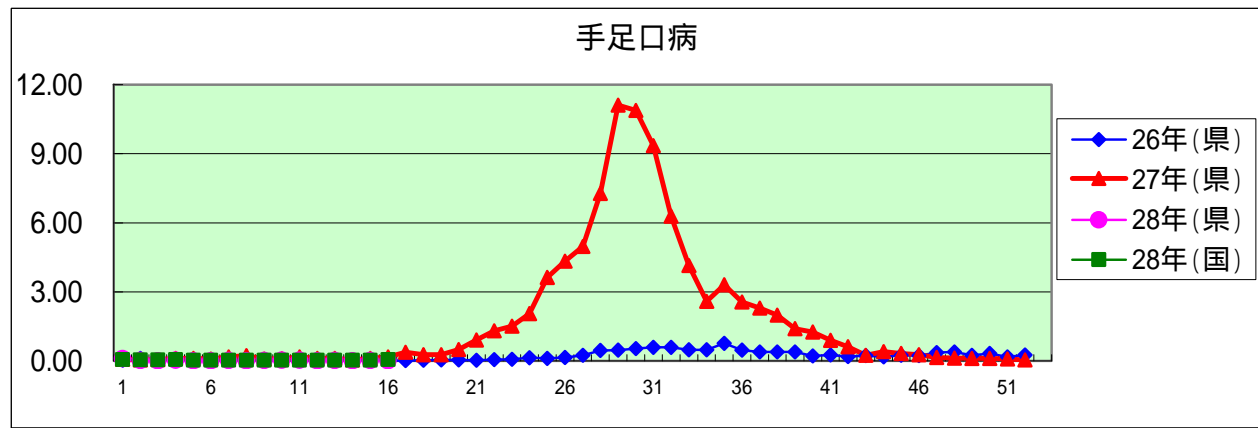
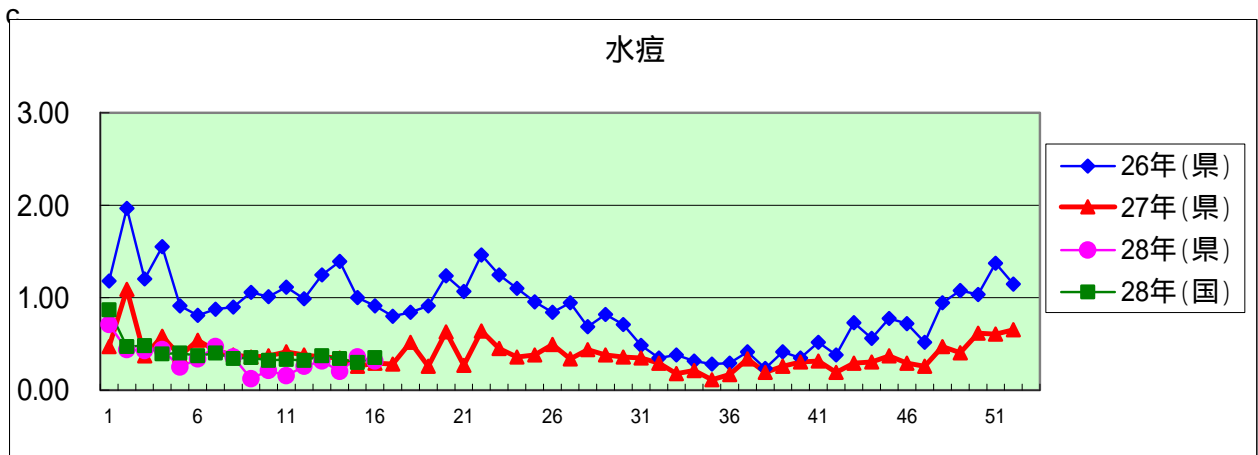
年齢階級区分	～6ヶ月	～12ヶ月	1歳	2歳	3歳	4歳	5歳	6歳	7歳	8歳	9歳	10～14歳	15～19歳	20～29歳	30～39歳	40～49歳	50～59歳	60～69歳	70～79歳	80歳以上	計
# (小児科定点把握感染症分)	～6ヶ月	～12ヶ月	1歳	2歳	3歳	4歳	5歳	6歳	7歳	8歳	9歳	10～14歳	15～19歳	20歳以上							
# (眼科定点把握感染症分)	～6ヶ月	～12ヶ月	1歳	2歳	3歳	4歳	5歳	6歳	7歳	8歳	9歳	10～14歳	15～19歳	20～29歳	30～39歳	40～49歳	50～59歳	60～69歳	70歳以上		
# (基幹定点把握分)	0歳	1～4歳	5～9歳	10～14歳	15～19歳	20～24歳	25～29歳	30～34歳	35～39歳	40～44歳	45～49歳	50～54歳	55～59歳	60～64歳	65～69歳	70歳以上					
RSウイルス感染症	3	6	4	1	3																17
咽頭結膜熱		4	5	3	2	1		1			1			4							21
A群溶血性レンサ球菌咽頭炎		3	7	13	18	30	28	39	31	29	17	38	1	13							267
感染性胃腸炎	8	29	64	50	57	58	40	37	39	26	24	55	5	27							519
水痘		1	1	1	2	4	5	1	4	5	1	2	1								28
手足口病																					
伝染性紅斑		1	2		2	4	4	4	3	1		2		1							24
突発性発しん		11	16	1		1				1											30
百日咳																					
ヘルパンギーナ			1						1												2
流行性耳下腺炎		1		7	7	5	11	7	4	6	4	9	1	2							64
インフルエンザ		1	15	6	23	26	24	23	24	22	12	54	16	13	25	22	13	13	8	4	344
急性出血性結膜炎																					
流行性角結膜炎										1	1		1	2	2	2			2	1	12
クラミジア肺炎(オウム病は除く)			1																		1
細菌性髄膜炎																					
マイコプラズマ肺炎		3	3	2			1									1					10
無菌性髄膜炎						1															1
感染性胃腸炎(病原体がロタウイルスであるものに限る。)		4																			4

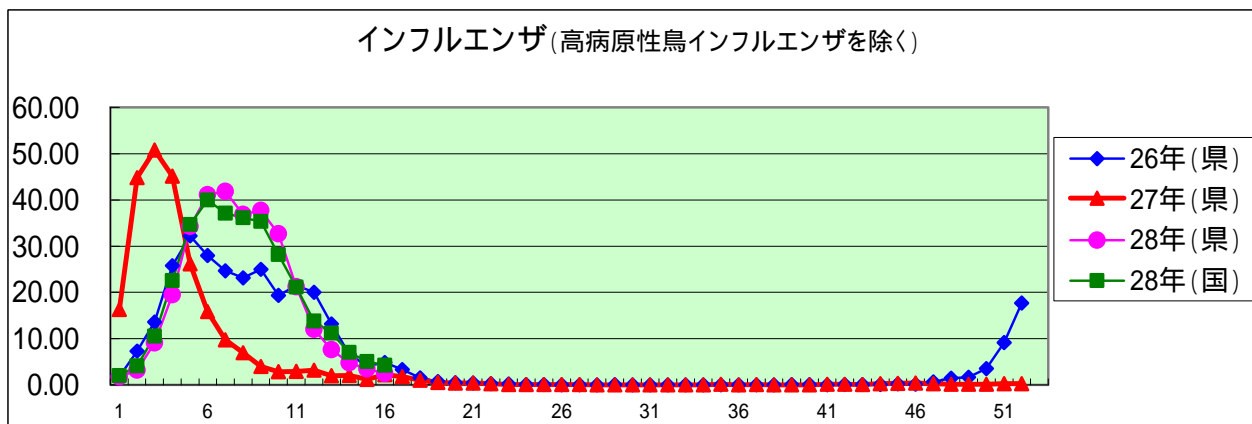
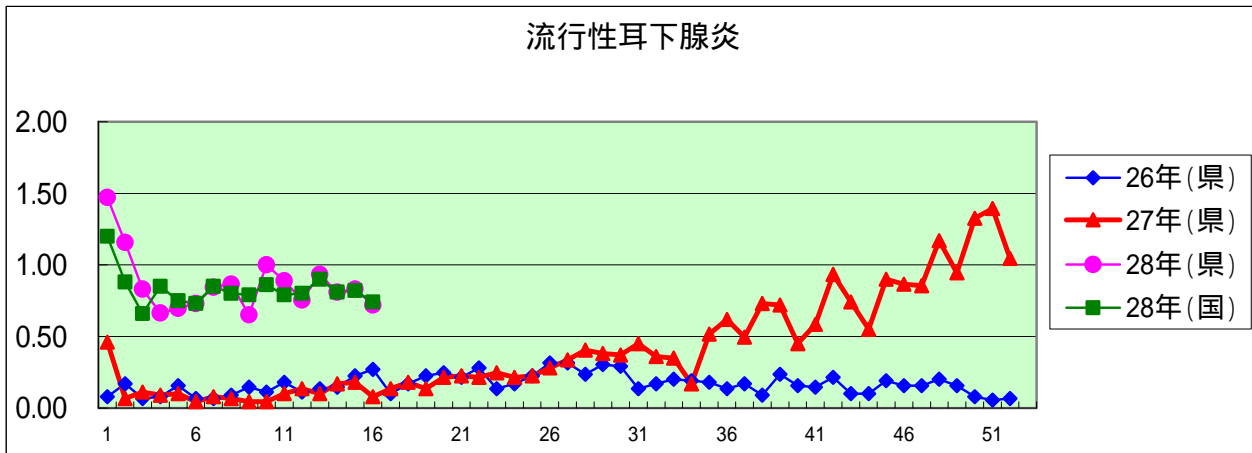
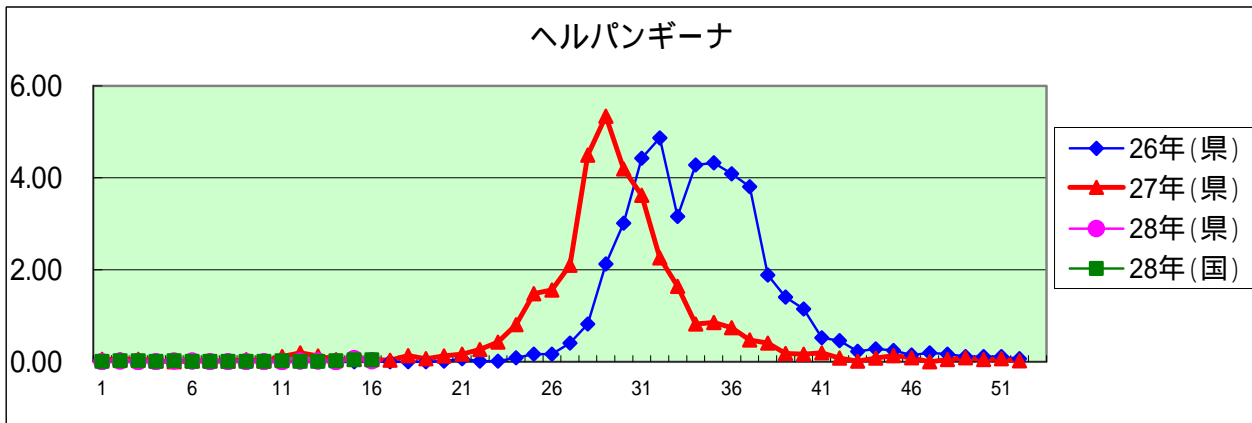
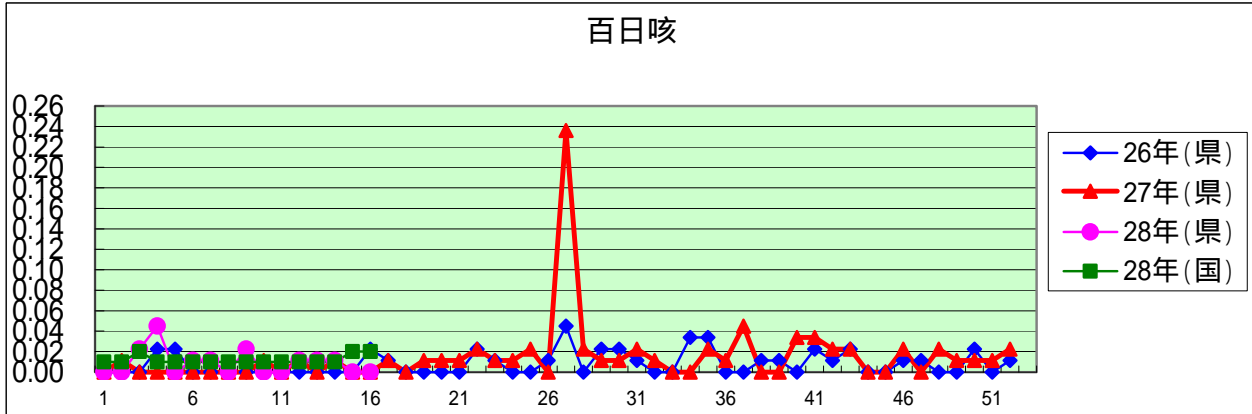
定点把握感染症年齢階級別集計表(定点当り)

2016年 16 週

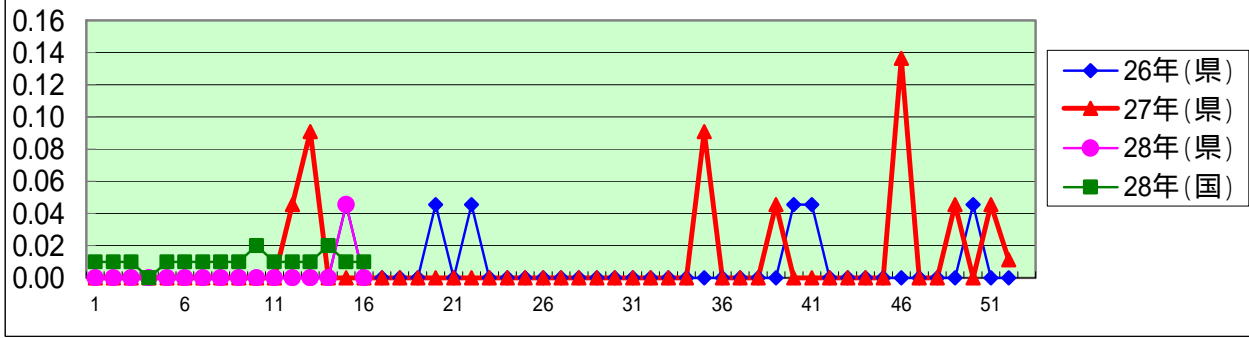
年齢階級区分	～6ヶ月	～12ヶ月	1歳	2歳	3歳	4歳	5歳	6歳	7歳	8歳	9歳	10～14歳	15～19歳	20～29歳	30～39歳	40～49歳	50～59歳	60～69歳	70～79歳	80歳以上	計
# (小児科定点把握感染症分)	～6ヶ月	～12ヶ月	1歳	2歳	3歳	4歳	5歳	6歳	7歳	8歳	9歳	10～14歳	15～19歳	20歳以上							
# (眼科定点把握感染症分)	～6ヶ月	～12ヶ月	1歳	2歳	3歳	4歳	5歳	6歳	7歳	8歳	9歳	10～14歳	15～19歳	20～29歳	30～39歳	40～49歳	50～59歳	60～69歳	70歳以上		
# (基幹定点把握分)	0歳	1～4歳	5～9歳	10～14歳	15～19歳	20～24歳	25～29歳	30～34歳	35～39歳	40～44歳	45～49歳	50～54歳	55～59歳	60～64歳	65～69歳	70歳以上					
RSウイルス感染症	0.03	0.07	0.04	0.01	0.03																0.19
咽頭結膜熱		0.04	0.06	0.03	0.02	0.01		0.01			0.01		0.04								0.24
A群溶血性レンサ球菌咽頭炎		0.03	0.08	0.15	0.20	0.34	0.31	0.44	0.35	0.33	0.19	0.43	0.01	0.15							3.00
感染性胃腸炎	0.09	0.33	0.72	0.56	0.64	0.65	0.45	0.42	0.44	0.29	0.27	0.62	0.06	0.30							5.83
水痘		0.01	0.01	0.01	0.02	0.04	0.06	0.01	0.04	0.06	0.01	0.02	0.01								0.31
手足口病																					
伝染性紅斑		0.01	0.02		0.02	0.04	0.04	0.04	0.03	0.01		0.02		0.01							0.27
突発性発しん		0.12	0.18	0.01		0.01				0.01											0.34
百日咳																					
ヘルパンギーナ			0.01						0.01												0.02
流行性耳下腺炎		0.01		0.08	0.08	0.06	0.12	0.08	0.04	0.07	0.04	0.10	0.01	0.02							0.72
インフルエンザ		0.01	0.11	0.04	0.17	0.19	0.17	0.17	0.17	0.16	0.09	0.39	0.12	0.09	0.18	0.16	0.09	0.09	0.06	0.03	2.47
急性出血性結膜炎																					
流行性角結膜炎										0.05	0.05		0.05	0.09	0.09	0.09			0.09	0.05	0.55
クラミジア肺炎(オウム病は除く)			0.10																		0.10
細菌性髄膜炎																					
マイコプラズマ肺炎		0.30	0.30	0.20			0.10									0.10					1.00
無菌性髄膜炎						0.10															0.10
感染性胃腸炎(病原体がロタウイルスであるものに限る。)		0.40																			0.40



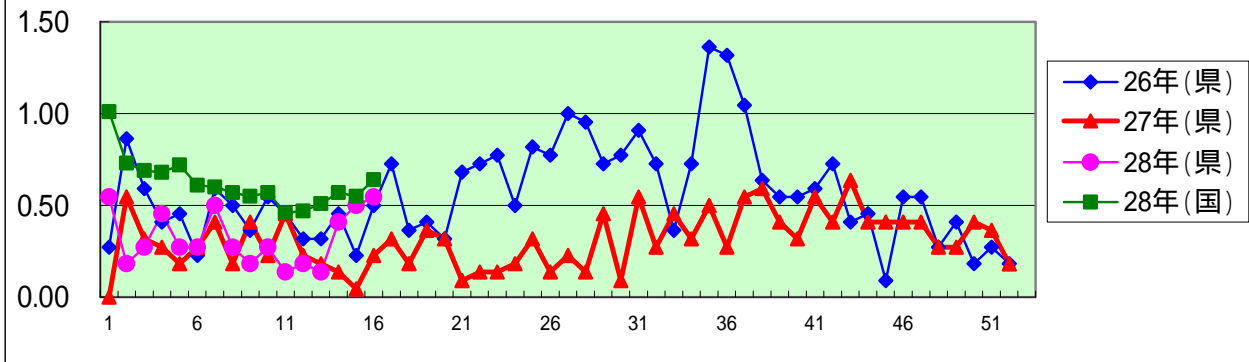




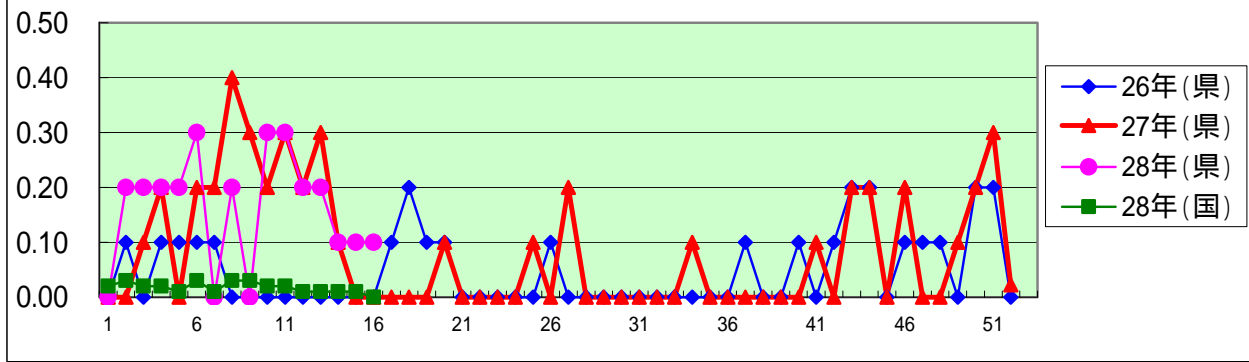
急性出血性結膜炎



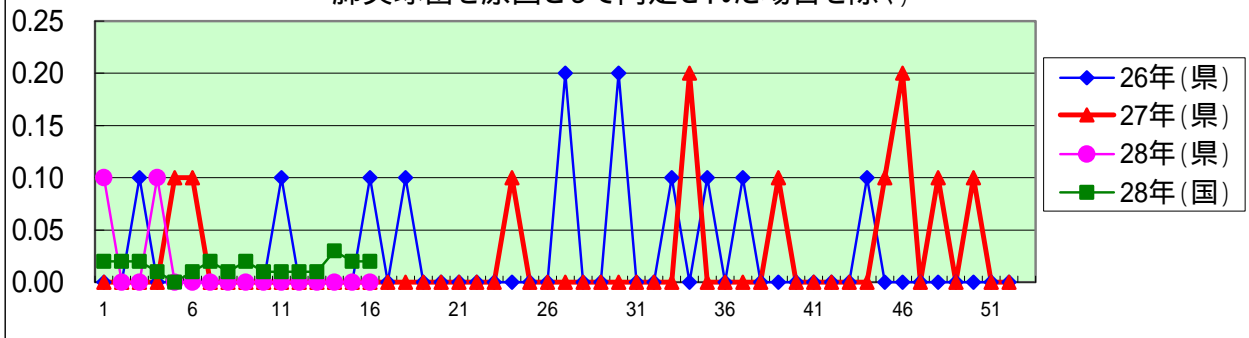
流行性角結膜炎

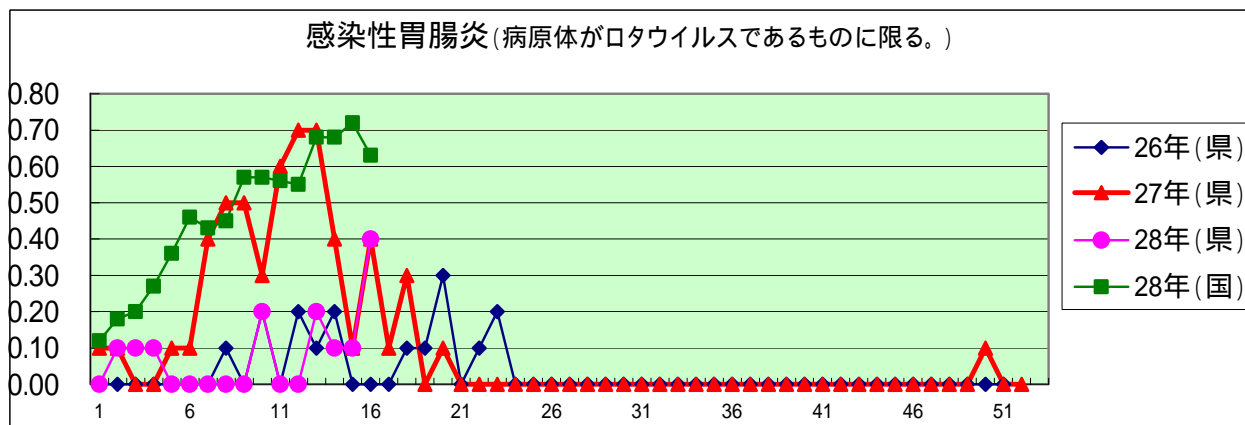
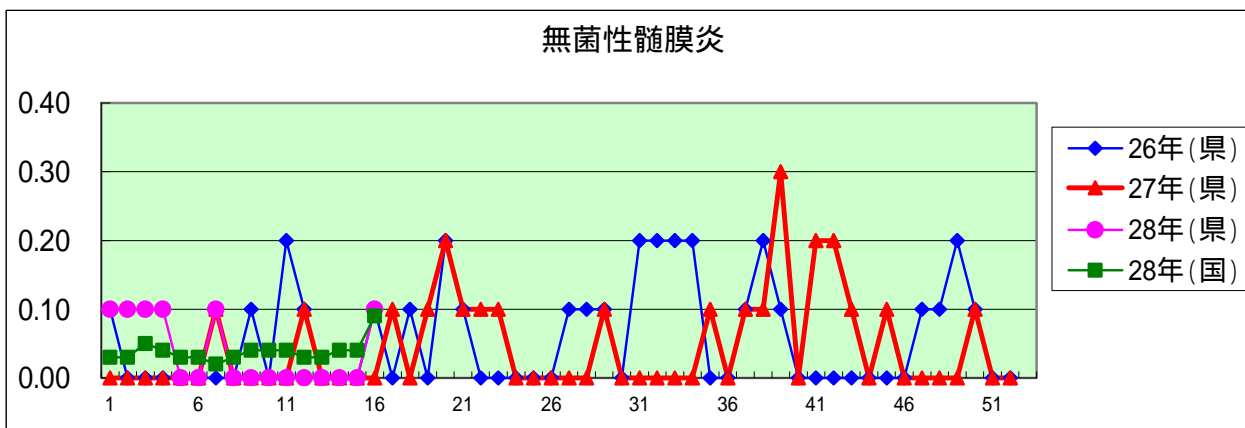
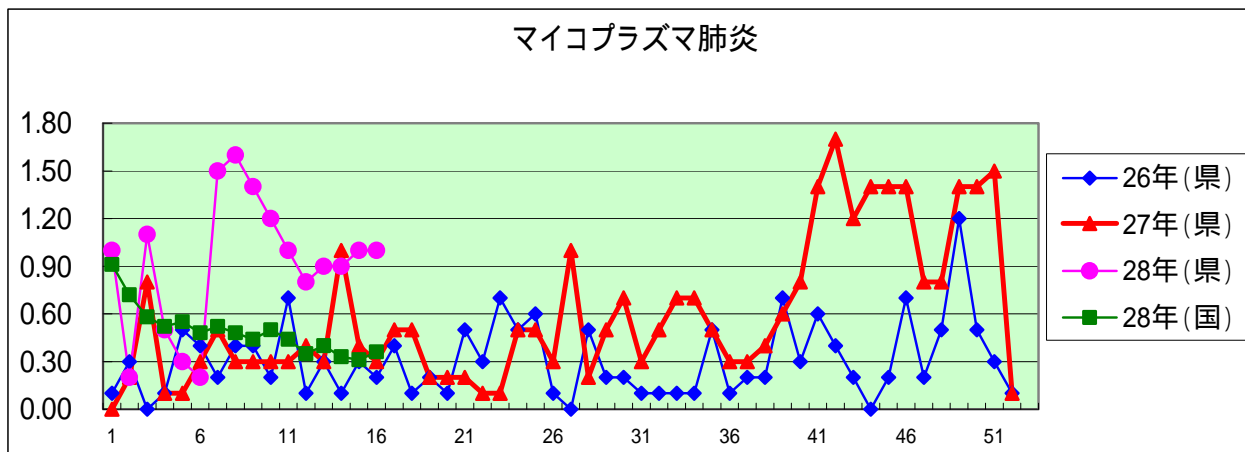


クラミジア肺炎(オウム病を除く)



細菌性髄膜炎(インフルエンザ菌、髄膜炎菌、肺炎球菌を原因として同定された場合を除く)





定点種別	県内定点数	届出対象感染症
小児科	89	RSウイルス感染症、咽頭結膜熱、A群溶血性レンサ球菌咽頭炎、感染性胃腸炎、水痘、手足口病、伝染性紅斑、突発性発しん、百日咳、ヘルパンギーナ、流行性耳下腺炎、インフルエンザ
内科	50	インフルエンザ
眼科	22	急性出血性結膜炎、流行性角結膜炎
基幹	10	クラミジア肺炎(オウム病を除く)、細菌性髄膜炎、マイコプラズマ肺炎、無菌性髄膜炎、感染性胃腸炎(病原体がロタウイルスであるものに限る。)

定点把握感染症(月報)集計表(届出数)

2016年 3 月

	静岡県							全国				
	10月	11月	12月	1月	2月	今月	計	12月	1月	2月	今月	計
性器クラミジア感染症	40	58	59	64	63	46	330	1,948	1,945	1,899	1,991	7,783
性器ヘルペスウイルス感染症	7	11	10	18	8	9	63	722	682	738	748	2,890
尖圭コンジローマ	8	4	4	9	5	3	33	434	441	430	454	1,759
淋菌感染症	12	12	11	13	6	11	65	697	731	639	655	2,722
性器クラミジア感染症(男)	14	19	20	21	16	12	102	943	915	891	934	3,683
性器クラミジア感染症(女)	26	39	39	43	47	34	228	1,005	1,030	1,008	1,057	4,100
性器ヘルペスウイルス感染症(男)	1	4	5	6	4	1	21	302	265	287	281	1,135
性器ヘルペスウイルス感染症(女)	6	7	5	12	4	8	42	420	417	451	467	1,755
尖圭コンジローマ(男)	2	1	2	5	1		11	285	256	283	311	1,135
尖圭コンジローマ(女)	6	3	2	4	4	3	22	149	185	147	143	624
淋菌感染症(男)	10	9	8	9	3	7	46	547	571	510	518	2,146
淋菌感染症(女)	2	3	3	4	3	4	19	150	160	129	137	576
ペニシリン耐性肺炎球菌感染症	3	4	3	2	1	5	18	194	173	169	143	679
メチシリン耐性黄色ブドウ球菌感染症	32	32	27	24	29	32	176	1,362	1,346	1,354	1,382	5,444
薬剤耐性緑膿菌感染症								15	11	11	10	47

定点種別	県内定点数	届出対象感染症
性感染症	30	性器クラミジア感染症、性器ヘルペスウイルス感染症、尖形コンジローマ、淋菌感染症
基幹	10	ペニシリン耐性肺炎球菌感染症、メチシリン耐性黄色ブドウ球菌感染症、薬剤耐性緑膿菌感染症

定点把握感染症(月報)集計表(定点当り)

2016年 3 月

	静岡県						全国			
	10月	11月	12月	1月	2月	今月	12月	1月	2月	今月
性器クラミジア感染症	1.33	1.93	1.97	2.13	2.10	1.53	1.99	2.00	1.95	2.03
性器ヘルペスウイルス感染症	0.23	0.37	0.33	0.60	0.27	0.30	0.74	0.70	0.76	0.76
尖圭コンジローマ	0.27	0.13	0.13	0.30	0.17	0.10	0.44	0.45	0.44	0.46
淋菌感染症	0.40	0.40	0.37	0.43	0.20	0.37	0.71	0.75	0.66	0.67
性器クラミジア感染症(男)	0.47	0.63	0.67	0.70	0.53	0.40	0.97	0.94	0.91	0.95
性器クラミジア感染症(女)	0.87	1.30	1.30	1.43	1.57	1.13	1.03	1.06	1.03	1.08
性器ヘルペスウイルス感染症(男)	0.03	0.13	0.17	0.20	0.13	0.03	0.31	0.27	0.29	0.29
性器ヘルペスウイルス感染症(女)	0.20	0.23	0.17	0.40	0.13	0.27	0.43	0.43	0.46	0.48
尖圭コンジローマ(男)	0.07	0.03	0.07	0.17	0.03		0.29	0.26	0.29	0.32
尖圭コンジローマ(女)	0.20	0.10	0.07	0.13	0.13	0.10	0.15	0.19	0.15	0.15
淋菌感染症(男)	0.33	0.30	0.27	9.00	0.10	0.23	0.56	0.59	0.52	0.53
淋菌感染症(女)	0.07	0.10	0.10	0.13	0.10	0.13	0.15	0.16	0.13	0.14
ペニシリン耐性肺炎球菌感染症	0.30	0.40	0.30	0.20	0.10	0.50	0.41	0.36	0.36	0.30
メチシリン耐性黄色ブドウ球菌感染症	3.20	3.20	2.70	2.40	2.90	3.20	2.87	2.84	2.85	2.92
薬剤耐性緑膿菌感染症							0.03	0.02	0.02	0.02

定点種別	県内定点数	届出対象感染症
性感染症	30	性器クラミジア感染症、性器ヘルペスウイルス感染症、尖圭コンジローマ、淋菌感染症
基幹	10	ペニシリン耐性肺炎球菌感染症、メチシリン耐性黄色ブドウ球菌感染症、薬剤耐性緑膿菌感染症

2016年 3 月

保健所名	性器クラミジア感染症		性器ヘルペスウイルス感染症		尖圭コンジローマ		淋菌感染症	
	罹患数	定点当り	罹患数	定点当り	罹患数	定点当り	罹患数	定点当り
総数	46	1.53	9	0.30	3	0.10	11	0.37
賀茂		-		-		-		-
熱海								
東部	13	2.60						
御殿場	1	1.00						
富士	3	1.00	1	0.33			1	0.33
静岡市	10	1.67	3	0.50	1	0.17	4	0.67
中部	5	1.25	4	1.00			1	0.25
西部	7	1.40	1	0.20	1	0.20	3	0.60
浜松市	7	1.40			1	0.20	2	0.40

保健所名	ペニシリン耐性肺炎球菌感染症		メチシリン耐性黄色ブドウ球菌感染症		薬剤耐性緑膿菌感染症	
	罹患数	定点当り	罹患数	定点当り	罹患数	定点当り
総数	5	0.50	32	3.20	0	
賀茂			2	2.00		
熱海			19	19.00		
東部						
御殿場	-	-	-	-	-	-
富士						
静岡市	5	2.50	6	3.00		
中部			1	1.00		
西部			3	3.00		
浜松市			1	0.50		

保健所名	定点(指定届出機関)数	
	性感染症	基幹
総数	30	10
賀茂	-	1
熱海	1	1
東部	5	1
御殿場	1	-
富士	3	1
静岡市	6	2
中部	4	1
西部	5	1
浜松市	5	2

* 薬剤耐性アシネトバクター感染症は、平成26年9月19日から全数把握の対象となりました。

定点把握感染症(月報)年齢階級別集計表(届出数)

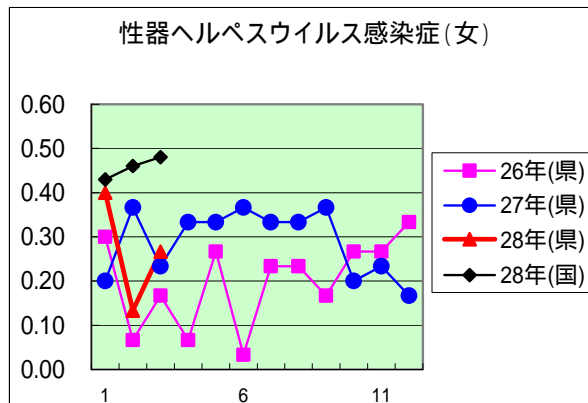
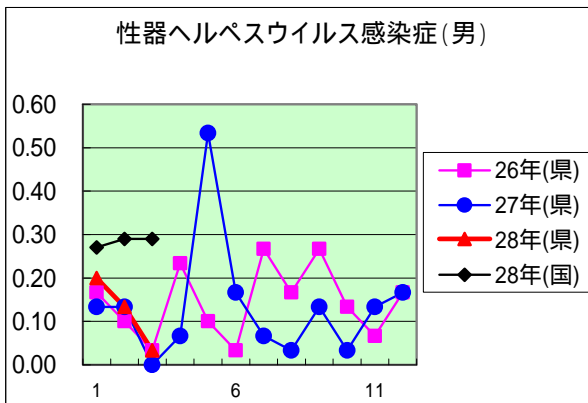
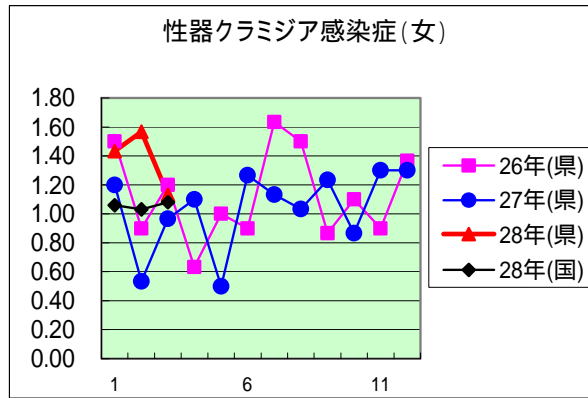
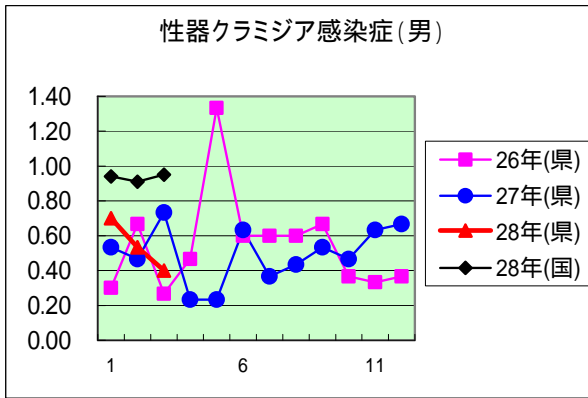
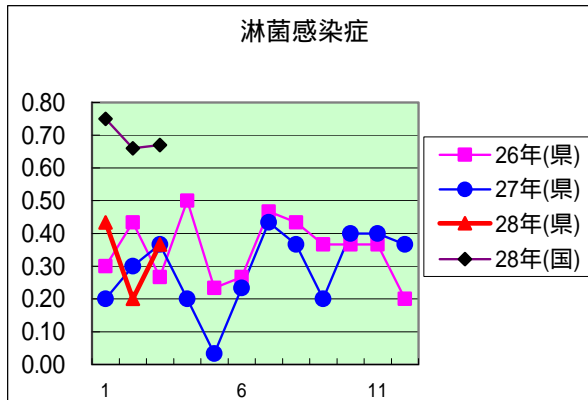
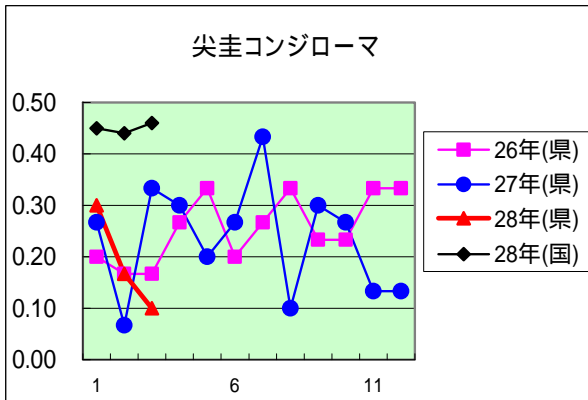
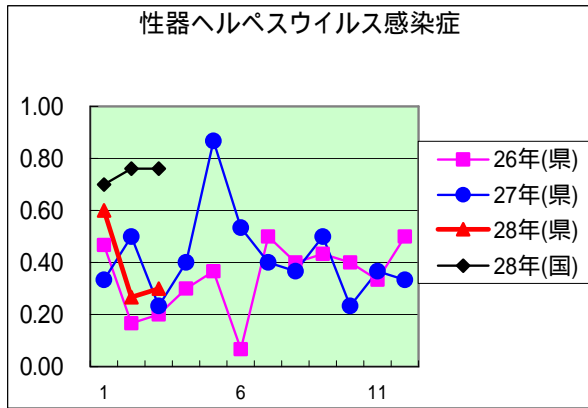
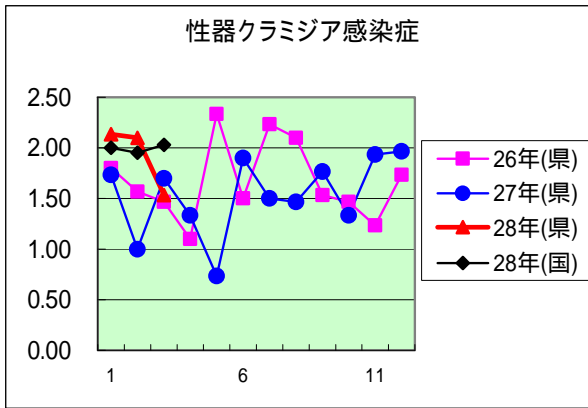
2016年 3 月

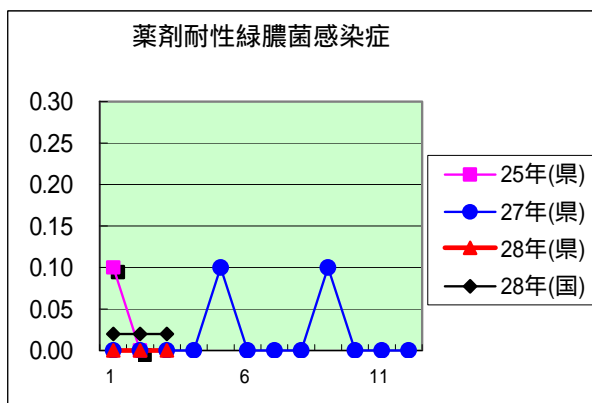
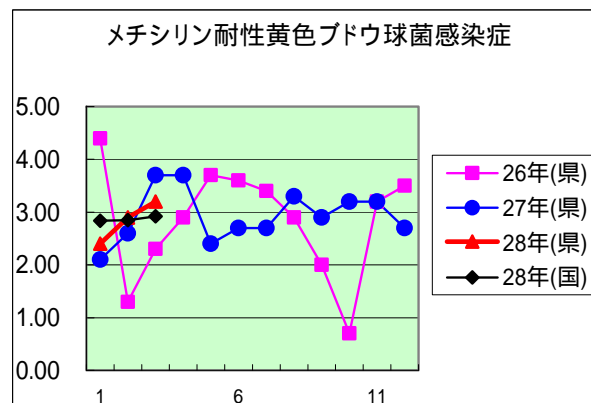
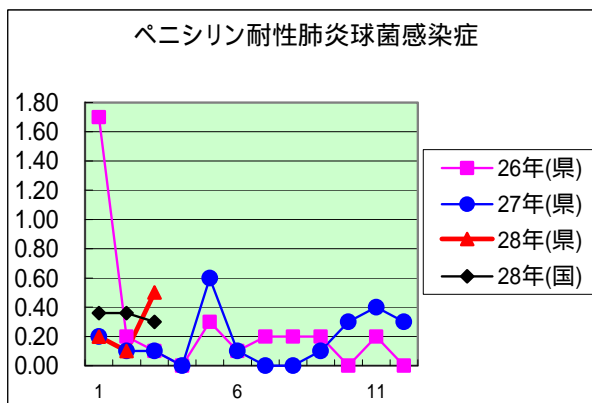
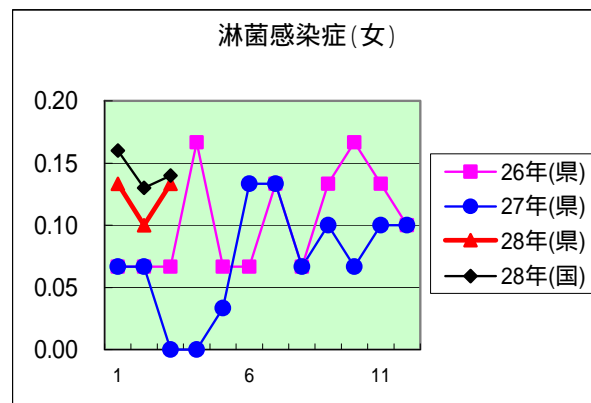
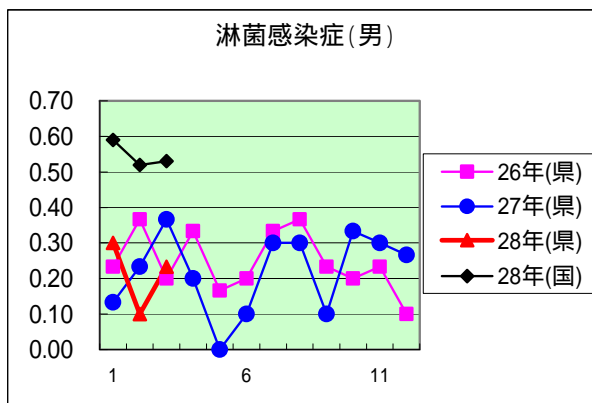
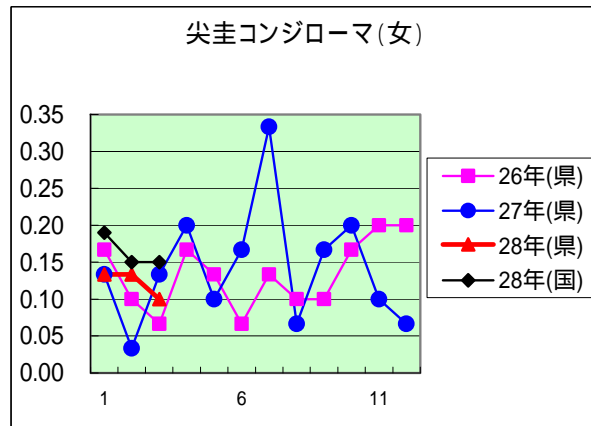
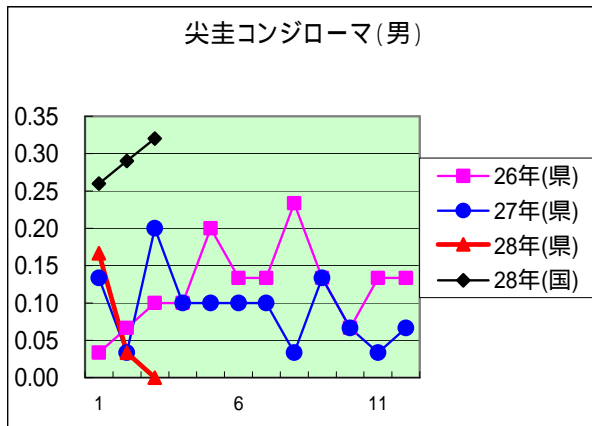
年齢階級区分	0歳	1～4歳	5～9歳	10～14歳	15～19歳	20～24歳	25～29歳	30～34歳	35～39歳	40～44歳	45～49歳	50～54歳	55～59歳	60～64歳	65～69歳	70歳以上	計
性器クラミジア感染症					8	17	11	6	1	2			1				46
性器ヘルペスウイルス感染症						1	2	1		1	1			1	1	1	9
尖圭コンジローマ						2					1						3
淋菌感染症					2	2	1	1	4							1	11
性器クラミジア感染症(男)						4	4	2	1				1				12
性器クラミジア感染症(女)					8	13	7	4		2							34
性器ヘルペスウイルス感染症(男)							1										1
性器ヘルペスウイルス感染症(女)						1	1	1		1	1			1	1	1	8
尖圭コンジローマ(男)																	
尖圭コンジローマ(女)						2					1						3
淋菌感染症(男)							1	1	4							1	7
淋菌感染症(女)					2	2											4
ペニシリン耐性肺炎球菌感染症		2														3	5
メチシリン耐性黄色ブドウ球菌感染症	1							1					2	1	4	23	32
薬剤耐性緑膿菌感染症																	

定点把握感染症(月報)年齢階級別集計表(定点当り)

2016年 3 月

年齢階級区分	0歳	1～4歳	5～9歳	10～14歳	15～19歳	20～24歳	25～29歳	30～34歳	35～39歳	40～44歳	45～49歳	50～54歳	55～59歳	60～64歳	65～69歳	70歳以上	計
性器クラミジア感染症					0.27	0.57	0.37	0.20	0.03	0.07			0.03				1.53
性器ヘルペスウイルス感染症						0.03	0.07	0.03		0.03	0.03			0.03	0.03	0.03	0.30
尖圭コンジローマ						0.07					0.03						0.10
淋菌感染症					0.07	0.07	0.03	0.03	0.13							0.03	0.37
性器クラミジア感染症(男)						0.13	0.13	0.07	0.03				0.03				0.40
性器クラミジア感染症(女)					0.27	0.43	0.23	0.13		0.07							1.13
性器ヘルペスウイルス感染症(男)							0.03										0.03
性器ヘルペスウイルス感染症(女)						0.03	0.03	0.03		0.03	0.03			0.03	0.03	0.03	0.27
尖圭コンジローマ(男)																	
尖圭コンジローマ(女)						0.07					0.03						0.10
淋菌感染症(男)							0.03	0.03	0.13							0.03	0.23
淋菌感染症(女)					0.07	0.07											0.13
ペニシリン耐性肺炎球菌感染症		0.20														0.30	0.50
メチシリン耐性黄色ブドウ球菌感染症	0.10							0.10					0.20	0.10	0.40	2.30	3.20
薬剤耐性緑膿菌感染症																	





定点種別	県内定点数	届出対象感染症
性感染症	30	性器クラミジア感染症、性器ヘルペスウイルス感染症、尖圭コンジローマ、淋菌感染症
基幹	10	ペニシリン耐性肺炎球菌感染症、メチシリン耐性黄色ブドウ球菌感染症、薬剤耐性アシネトバクター感染症、薬剤耐性緑膿菌感染症