

感染症の予防及び感染症の患者に対する医療に関する法律 **感染症発生動向調査 感染症週報**

静岡県環境衛生科学研究所感染症情報センター / 静岡県健康福祉部疾病対策課

## 目次

発生動向総覧	P 1 ~ 3
感染症発生動向警報システムによる保健所の警報状況	P 3
指定届出機関からの特記事項欄コメント	P 3 ~ 5
全数把握感染症集計表	P 5
定点把握感染症集計表	P 6 ~ 10
定点把握感染症推移グラフ	P 11 ~ 15
定点把握感染症集計表(月報)	P 16 ~ 19
定点把握感染症推移グラフ(月報)	P 20 ~ 21



# 発生動向総覧

《第17週コメント》5月10日集計分

## 全数届出の感染症

- 1 類感染症 報告なし
- 2 類感染症 結核（賀茂（1）、東部（1）、御殿場（1）、富士（1）、中部（1）、浜松市（5））
- 3 類感染症 腸管出血性大腸菌感染症（富士（1））
- 4 類感染症 報告なし
- 5 類感染症 急性脳炎（静岡市（2））、劇症型溶血性レンサ球菌感染症（静岡市（1））、侵襲性肺炎球菌感染症（浜松市（1））、梅毒（浜松市（1））

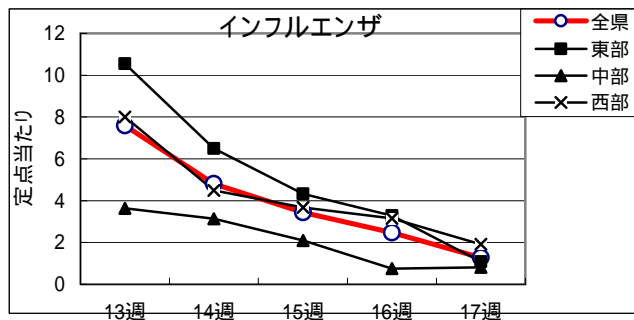
## 定点把握の対象となる5類感染症（週報対象のもの）

環境衛生科学研究所  
感染症情報センター

平成28年第17週(4/25～5/1)の動向

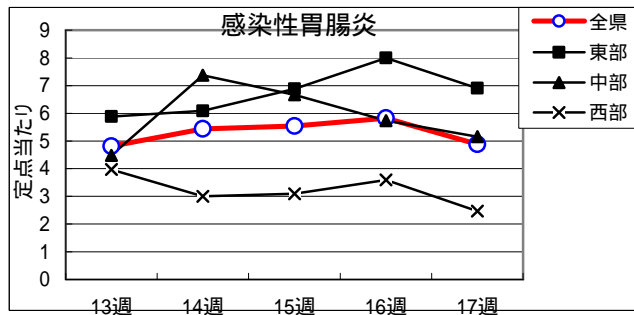
### インフルエンザ

全県で罹患数178、定点当たり1.28で前週より減少した。  
東部地区で定点当たり1.08、中部地区で定点当たり0.81、西部地区で定点当たり1.91の患者発生あり。



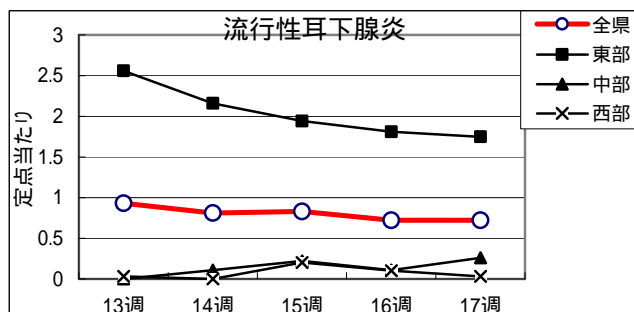
### 感染性胃腸炎

全県で罹患数434、定点当たり4.88で前週より減少。  
東部地区で定点当たり6.91、中部地区で定点当たり5.15、西部地区で定点当たり2.47の患者発生あり。

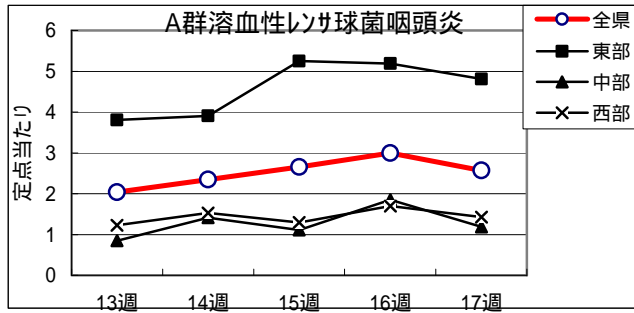


### 流行性耳下腺炎

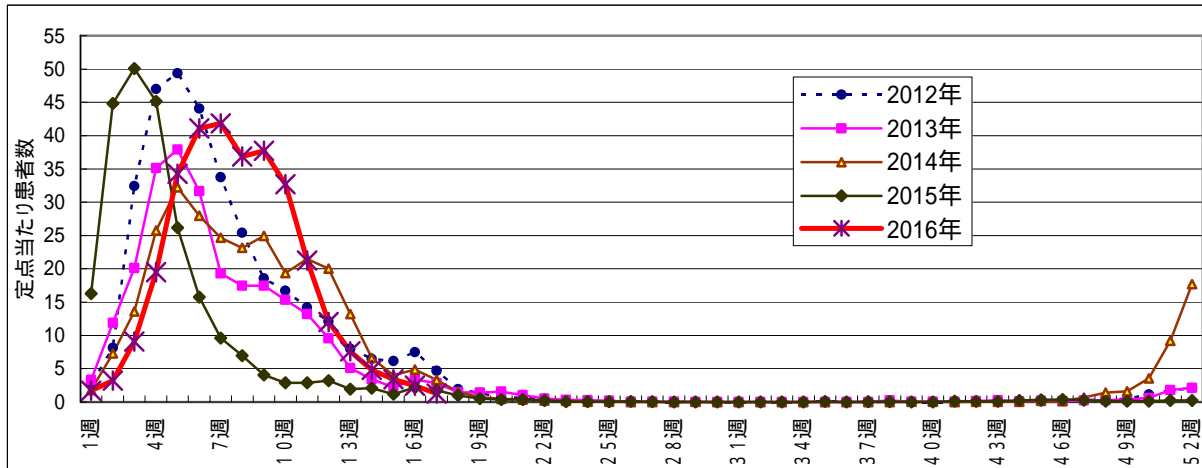
全県で罹患数64、定点当たり0.72で前週と変わらず。  
東部地区で定点当たり1.75、中部地区で定点当たり0.26、西部地区で定点当たり0.03の患者発生あり。



A群溶血性レンサ球菌咽頭炎  
 全県で罹患数229、定点当  
 たり2.57で前週より減少。  
 東部地区で定点当たり4.81、  
 中部地区で定点当たり1.19、  
 西部地区で定点当たり1.43  
 の患者発生あり。



- ・麻疹及び風しんは、全県で患者発生なし。
  - ・突発性発疹は、定点当たり東部地区で0.59、中部地区で0.74、西部地区で0.47の患者発生あり。
  - ・咽頭結膜熱は、定点当たり東部地区で0.56、中部地区で0.33、西部地区で0.13の患者発生あり。
  - ・RSウイルス感染症は、定点当たり東部地区で0.06、中部地区で0.15、西部地区で0.07の患者発生あり。
  - ・伝染性紅斑は、定点当たり東部地区で0.34、中部地区で0.04、西部地区で0.30の患者発生あり。
  - ・水痘は、定点当たり東部地区で0.78、中部地区で0.07、西部地区で0.37の患者発生あり。
  - ・流行性角結膜炎は、定点当たり東部地区で0.00、中部地区で0.25、西部地区で0.43の患者発生あり。
- インフルエンザ罹患数推移



### 感染症発生動向警報システムによる保健所の警報状況

警 報 A群溶血性レンサ球菌咽頭炎（御殿場）、感染性胃腸炎（御殿場）、流行性耳  
 下腺炎（東部、御殿場）  
 注意報 なし



指定届出機関からの特記事項欄コメント

感染症第17週（4月25日～5月1日）

下田メディカルセンター（下田市）「インフルエンザB型 3名」  
 かわづクリニック（河津町）「インフルエンザB型 1名」  
 高野医院（伊東市）「インフルエンザB型 2名」

白十字小児科（沼津市）「インフルエンザB型 2名」  
光ヶ丘小児科（三島市）「インフルエンザA型 1名、インフルエンザB型 5名、ノロウイルス 1名、マイコプラズマ 2名、ロタウイルス 3名、hMPV 6名、腸管アデノ 1名、咽頭アデノ 3名」  
窪田医院（三島市）「インフルエンザB型 1名」  
すずき耳鼻咽喉科・小児科（伊豆市）「インフルエンザB型 4名」  
まるやま小児科医院（清水町）「インフルエンザA型 1名」  
安田内科小児科医院（御殿場市）「インフルエンザA型 6名、インフルエンザB型 6名」  
ファミリークリニックたうち小児科医院（御殿場市）「インフルエンザA型 1名、インフルエンザB型 7名」  
なかがわ医院（小山町）「インフルエンザB型 3名」  
北川内科医院（富士宮市）「インフルエンザB型 1名」  
聖隷富士病院（富士市）「インフルエンザB型 1名」  
田子浦クリニック（富士市）「インフルエンザB型 1名」  
共立蒲原総合病院（富士市）「インフルエンザB型 1名」  
望月医院（富士宮市）「インフルエンザB型 2名」  
高部こどもクリニック（静岡市）「インフルエンザB型 3名」  
広川医院（静岡市）「インフルエンザB型 1名」  
木内医院（静岡市）「インフルエンザB型 1名」  
わたなべ小児科クリニック（静岡市）「インフルエンザB型 5名、ヒトメタニューモウイルス 1名、胃腸炎（ロタウイルス） 1名」  
水野医院（島田市）「インフルエンザB型 1名」  
さくらいファミリークリニック（島田市）「インフルエンザB型 1名」  
本多小児科医院（焼津市）「帯状疱疹 1名（6歳女児）、マイコプラズマ肺炎 1名（3歳男児）」  
おおかわ小児科（吉田町）「インフルエンザB型 2名」  
森クリニック（磐田市）「インフルエンザA型 1名」  
増田内科循環器科医院（掛川市）「インフルエンザB型 4名」  
宮内診療所（御前崎市）「インフルエンザB型 11名」  
さくらクリニック（磐田市）「インフルエンザB型 1名」  
鈴木小児科医院（磐田市）「インフルエンザB型 3名」  
市立湖西病院（湖西市）「インフルエンザB型 2名」  
きもと小児科（湖西市）「インフルエンザB型 5名」  
浜松赤十字病院（浜松市）「アデノウイルス咽頭炎 2名（1歳2か月男児、1歳4か月男児）」  
浜松医療センター（浜松市）「ロタウイルス 1名（3歳男児）、マイコプラズマ 2名（3歳男児、6歳男児）」  
クリニックパパ（浜松市）「メタニューモ 1名（1歳女児）、O27 1名（9歳男児）」

今西こどもクリニック(浜松市) インフルエンザA型 2名、インフルエンザB型 1名」  
とおや子供クリニック(浜松市)「インフルエンザB型 6名」  
こどもクリニックわだ(浜松市)「インフルエンザB型 4名(予防接種未接種4名)」  
天竜こども病院(浜松市)「インフルエンザB型 10名」  
春野診療所(浜松市)「インフルエンザB型 1名」  
縣医院(浜松市)「インフルエンザB型 1名」  
くまがいクリニック(浜松市)「インフルエンザB型 2名」  
本間医院(浜松市)「インフルエンザB型 1名」  
宮口こんどうクリニック(浜松市)「インフルエンザA型 1名(予防接種1回1名)」  
みかえ内科クリニック(浜松市)「インフルエンザB型 1名」

静岡県の感染症週報は、疾病対策課ホームページでご覧いただけます。

<http://www.pref.shizuoka.jp/kousei/ko-420a/center.html>

疾患名	区分	静岡県						全国					
		12週	13週	14週	15週	16週	今週	年累計	14週	15週	16週	今週	年累計
エボラ出血熱													
クリミア・コンゴ出血熱													
痘そう													
南米出血熱													
ペスト													
マールブルグ病													
ラッサ熱													
急性灰白髄炎													
縮核		3	11	4	8	11	10	127	319	411	375	335	7,266
ジフテリア													
重症急性呼吸器症候群 (SARS)													
中東呼吸器症候群 (MERS)													
鳥インフルエンザH5N1													
鳥インフルエンザH7N9													
コレラ												1	1
細菌性赤痢									1	2	2	1	44
腸管出血性大腸菌感染症				1		1	1	4	15	7	18	20	223
腸チフス										1	1		15
パラチフス									1		1		5
E型肝炎								3	8	4	8	4	138
ウエストナイル熱(ウエストナイル脳炎を含む)													
A型肝炎		1						2	7	6	4	4	127
エキノコックス症													3
薑熱													
オウム病										1			1
オムスク出血熱													
回腸熱													1
キャサスル森林病													
Q熱													
狂犬病													
コクシジオイデス症													
サル痘													
ジカウイルス感染症											1		5
重症熱性血小板減少症候群												1	6
青症候性出血熱													
西部ウマ脳炎													
ダニ媒介脳炎													
炭疽													
チクングニア熱													2
つつが虫病								1	2	7		3	51
デング熱		1				1		3	9	1	7	4	113
東部ウマ脳炎													
鳥インフルエンザ													
ニバウイルス感染症													
日本紅斑熱									1	2	7	2	19
日本脳炎													
ハンタウイルス肺症候群													
Bウイルス病													
鼻疽													
ブルセラ症													
ベネズエラウマ脳炎													
ヘンドラウイルス感染症													
強しんチフス													
ボツリヌス症											1		1
マラリア								1	2	2	1		14
野兔病													
ライム病													
リッサウイルス感染症													
リフトバレー熱													
類鼻疽													
レジオネラ症					1			6	14	12	17	16	333
レプトスピラ症													3
ロッキー山紅斑熱													
アメーバ赤痢			1	1				8	12	15	15	18	391
ウイルス性肝炎(A型肝炎及びE型肝炎を除く)								1	1	2	3	1	75
カルバペネム耐性腸内細菌科細菌感染症								5	8	19	12	19	419
急性脳炎(ウエストイノ脳炎、日本脳炎等を除く)			1				2	19	10	7	7	9	357
クリプトスポリジウム症								1			1		4
クロイツフェルト・ヤコブ病					1			3	2	2	3	5	65
菌血症/菌血症性レンサ球菌感染症		1					1	5	6	7	7	7	178
後天性免疫不全症候群					2	1		13	18	19	18	13	468
ジアルジア症										1			21
慢性的インフルエンザ菌感染症			1					4	5		2	3	114
慢性的髄膜炎菌感染症											1		18
慢性的肺炎球菌感染症			1	1			1	35	41	33	34	47	1,055
水痘(入院例に限る)								1	1	3	3	4	84
先天性風しん症候群													
梅毒		2		1	1	1	1	17	59	46	59	50	1,188
播種性クリプトコックス症									4		2	1	40
破傷風								1	2		3	1	24
バンコマイシン耐性黄色ブドウ球菌感染症													
バンコマイシン耐性腸球菌感染症								1	1				12
風しん					1			1	2	3	1	2	38
麻しん									1			1	6
薬剤耐性アシネトバクター感染症										1	1	1	14
新型インフルエンザ等感染症													

医療機関からの追加届出等により増減することがあります。

## 定点把握感染症集計表(届出数)

2016年 17 週

	静岡県							全国				
	12週	13週	14週	15週	16週	今週	計	14週	15週	16週	今週	計
RSウイルス感染症	12	10	13	16	17	8	76	456	633	586	487	2,162
咽頭結膜熱	28	17	11	15	21	31	123	716	841	1,099	1,265	3,921
A群溶血性レンサ球菌咽頭炎	202	182	209	237	267	229	1,326	5,820	7,238	8,303	7,574	28,935
感染性胃腸炎	342	428	484	493	519	434	2,700	16,861	18,257	20,642	18,803	74,563
水痘	23	28	18	32	28	38	167	1,086	945	1,107	1,121	4,259
手足口病		1		1		2	4	74	107	156	176	513
伝染性紅斑	23	15	28	23	24	21	134	1,061	1,155	1,195	1,069	4,480
突発性発しん	34	18	33	36	30	53	204	1,413	1,502	1,767	1,738	6,420
百日咳	1	1	1			2	5	46	48	56	55	205
ヘルパンギーナ	1	1		6	2	2	12	68	116	126	167	477
流行性耳下腺炎	67	83	72	74	64	64	424	2,568	2,589	2,330	2,516	10,003
インフルエンザ	1,672	1,057	668	477	344	178	4,396	34,672	25,007	20,891	12,362	92,932
急性出血性結膜炎				1			1	13	6	5	13	37
流行性角結膜炎	4	3	9	11	12	5	44	395	381	440	471	1,687
クラミジア肺炎(オウム病は除く)	2	2	1	1	1		7	6	6	1	5	18
細菌性髄膜炎						1	1	14	8	9	8	39
マイコプラズマ肺炎	8	9	9	10	10	5	51	156	144	168	224	692
無菌性髄膜炎					1	1	2	20	20	41	14	95
感染性胃腸炎(病原体がロタウイルスであるものに限る。)		2	1	1	4	4	12	319	340	299	290	1,248

定点種別	県内定点数	届出対象感染症
小児科	89	RSウイルス感染症、咽頭結膜熱、A群溶血性レンサ球菌咽頭炎、感染性胃腸炎、水痘、手足口病、伝染性紅斑、突発性発しん、百日咳、ヘルパンギーナ、流行性耳下腺炎、インフルエンザ
内科	50	インフルエンザ
眼科	22	急性出血性結膜炎、流行性角結膜炎
基幹	10	クラミジア肺炎(オウム病は除く)、細菌性髄膜炎、マイコプラズマ肺炎、無菌性髄膜炎、感染性胃腸炎(病原体がロタウイルスであるものに限る。)

小児科定点と内科定点はインフルエンザ定点を兼ねている。

# 定点把握感染症集計表(定点当り)

2016年 17 週

	静岡県						全国			
	第12週	第13週	第14週	第15週	第16週	今週	第14週	第15週	第16週	今週
RSウイルス感染症	0.13	0.11	0.15	0.18	0.19	0.09	0.14	0.20	0.19	0.15
咽頭結膜熱	0.31	0.19	0.12	0.17	0.24	0.35	0.23	0.27	0.35	0.40
A群溶血性レンサ球菌咽頭炎	2.27	2.04	2.35	2.66	3.00	2.57	1.85	2.30	2.63	2.41
感染性胃腸炎	3.84	4.81	5.44	5.54	5.83	4.88	5.35	5.79	6.54	5.98
水痘	0.26	0.31	0.20	0.36	0.31	0.43	0.34	0.30	0.35	0.36
手足口病		0.01		0.01		0.02	0.02	0.03	0.05	0.06
伝染性紅斑	0.26	0.17	0.03	0.26	0.27	0.24	0.34	0.37	0.38	0.34
突発性発しん	0.38	0.20	0.37	0.40	0.34	0.60	0.45	0.48	0.56	0.55
百日咳	0.01	0.01	0.01			0.02	0.01	0.02	0.02	0.02
ヘルパンギーナ	0.01	0.01		0.07	0.02	0.02	0.02	0.04	0.04	0.05
流行性耳下腺炎	0.75	0.93	0.81	0.83	0.72	0.72	0.81	0.82	0.74	0.80
インフルエンザ	12.03	7.60	4.81	3.43	2.47	1.28	7.02	5.06	4.22	2.51
急性出血性結膜炎				0.05			0.02	0.01	0.01	0.02
流行性角結膜炎	0.18	0.14	0.41	0.50	0.55	0.23	0.57	0.55	0.64	0.68
クラミジア肺炎(オウム病は除く)	0.20	0.20	0.10	0.10	0.10		0.01	0.01	0.00	0.01
細菌性髄膜炎						0.10	0.03	0.02	0.02	0.02
マイコプラズマ肺炎	0.80	0.90	0.90	1.00	1.00	0.50	0.33	0.31	0.36	0.47
無菌性髄膜炎					0.10	0.10	0.04	0.04	0.09	0.03
感染性胃腸炎(病原体がロタウイルスであるものに限る。)		0.20	0.10	0.10	0.40	0.40	0.68	0.72	0.63	0.61

定点種別	県内定点数	届出対象感染症
小児科	89	RSウイルス感染症、咽頭結膜熱、A群溶血性レンサ球菌咽頭炎、感染性胃腸炎、水痘、手足口病、伝染性紅斑、突発性発しん、百日咳、ヘルパンギーナ、流行性耳下腺炎、インフルエンザ
内科	50	インフルエンザ
眼科	22	急性出血性結膜炎、流行性角結膜炎
基幹	10	クラミジア肺炎(オウム病は除く)、細菌性髄膜炎、マイコプラズマ肺炎、無菌性髄膜炎、感染性胃腸炎(病原体がロタウイルスであるものに限る。)

小児科定点と内科定点はインフルエンザ定点を兼ねている。



感染症 17 週

保健所名	RSウイルス感染症		咽頭結膜熱		A群溶血性 レンサ球菌咽頭炎		感染性胃腸炎		水痘	
	罹患数	定点当り	罹患数	定点当り	罹患数	定点当り	罹患数	定点当り	罹患数	定点当り
総数	8	0.09	31	0.35	229	2.57	434	4.88	38	0.43
賀茂							21	10.50		
熱海					1	0.25	9	2.25	2	0.50
東部			6	0.46	23	1.77	62	4.77	5	0.38
御殿場	2	0.50	7	1.75	121	30.25	93	23.25	11	2.75
富士			5	0.56	9	1.00	36	4.00	7	0.78
静岡市	3	0.19	6	0.38	22	1.38	103	6.44	1	0.06
中部	1	0.09	3	0.27	10	0.91	36	3.27	1	0.09
西部			4	0.33	15	1.25	38	3.17	8	0.67
浜松市	2	0.11			28	1.56	36	2.00	3	0.17

保健所名	手足口病		伝染性紅斑		突発性発しん		百日咳		ヘルパンギーナ	
	罹患数	定点当り	罹患数	定点当り	罹患数	定点当り	罹患数	定点当り	罹患数	定点当り
総数	2	0.02	21	0.24	53	0.60	2	0.02	2	0.02
賀茂					2	1.00				
熱海										
東部			5	0.38	5	0.38			2	0.15
御殿場			1	0.25	2	0.50				
富士			5	0.56	10	1.11				
静岡市	1	0.06	1	0.06	13	0.81	2	0.13		
中部					7	0.64				
西部	1	0.08	7	0.58	1	0.08				
浜松市			2	0.11	13	0.72				

保健所	流行性耳下腺炎		インフルエンザ		麻しん (全数報告)		風しん (全数報告)		指定届出機関 (定点)数	
	罹患数	定点当り	罹患数	定点当り	週計	累計	週計	累計	小児科	内科
総数	64	0.72	178	1.28	0	0	0	1	89	50
賀茂			4	1.33					2	1
熱海	5	1.25	3	0.50					4	2
東部	30	2.31	15	0.75					13	7
御殿場	17	4.25	23	3.83					4	2
富士	4	0.44	9	0.60					9	6
静岡市	6	0.38	12	0.48					16	9
中部	1	0.09	22	1.29					11	6
西部			41	2.16					12	7
浜松市	1	0.06	49	1.75				1	18	10

感染症 17 週

保健所名	急性出血性結膜炎		流行性角結膜炎		クラミジア肺炎 (オウム病を除く)		細菌性髄膜炎		マイコプラズマ肺炎	
	罹患数	定点当り	罹患数	定点当り	罹患数	定点当り	罹患数	定点当り	罹患数	定点当り
総数	0		5	0.23	0		1	0.10	5	0.50
賀茂									5	5.00
熱海										
東部										
御殿場										
富士							1	1.00		
静岡市			2	0.40						
中部										
西部			1	0.25						
浜松市			2	0.67						

保健所名	無菌性髄膜炎		感染性胃腸炎 (病原体がロタウイルスであるものに限る。)	
	罹患数	定点当り	罹患数	定点当り
総数	1	0.10	4	0.40
賀茂				
熱海				
東部				
御殿場				
富士				
静岡市	1	0.50	4	2.00
中部				
西部				
浜松市				

指定届出機関 (定点)数	
眼科	基幹
22	10
-	1
-	1
4	1
-	-
3	1
5	2
3	1
4	1
3	2

\*賀茂・熱海・御殿場の各保健所管内には眼科定点はありません。

\*御殿場保健所管内には基幹定点はありません。

\*感染性胃腸炎(病原体がロタウイルスであるものに限る。)は、平成25年10月14日から基幹定点による届出対象疾病に追加されました。

定点把握感染症年齢階級別集計表(届出数)

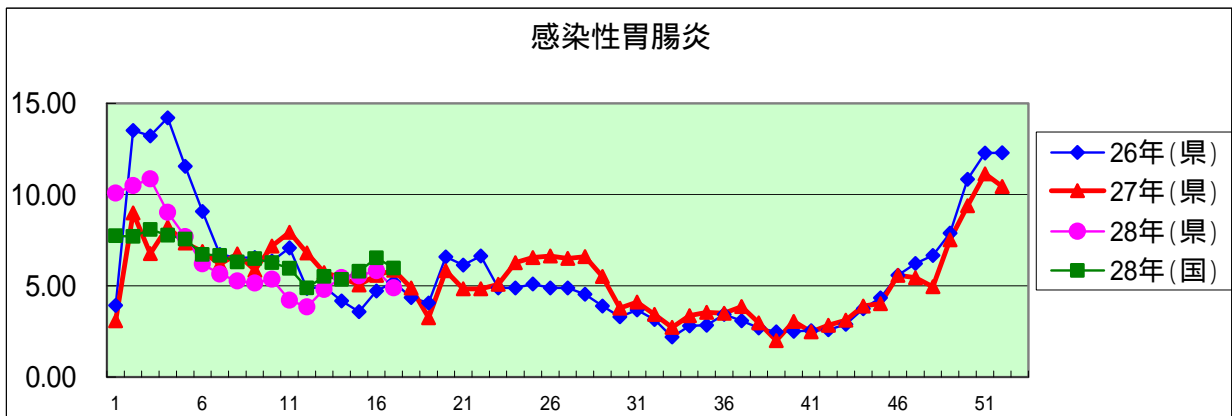
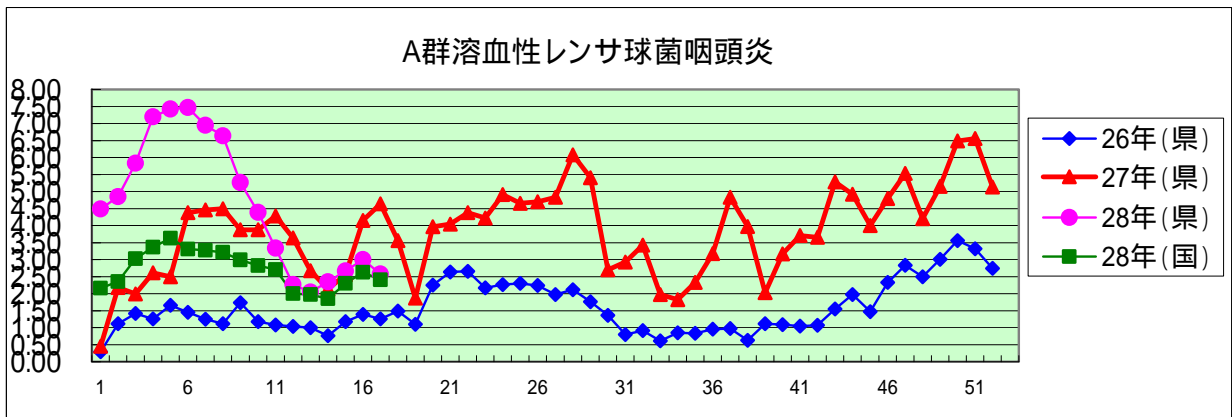
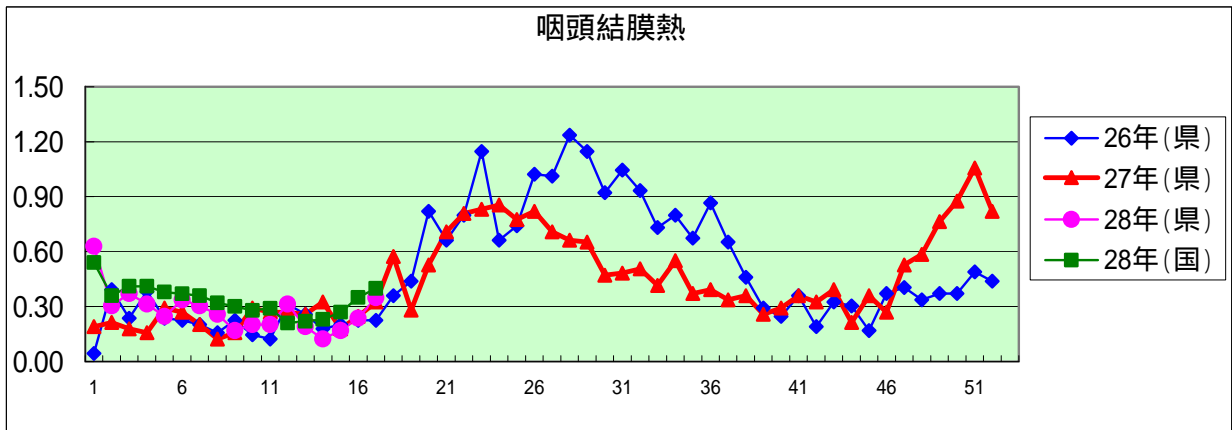
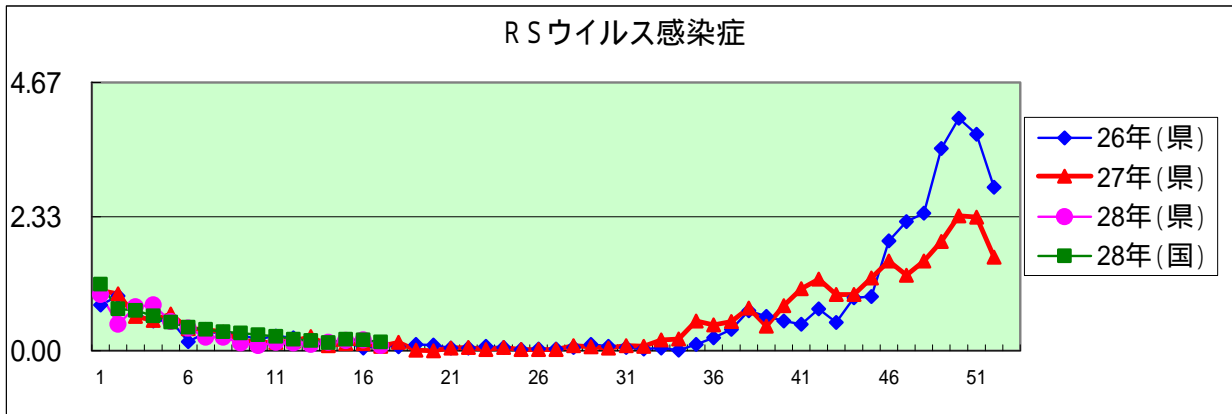
2016年 17 週

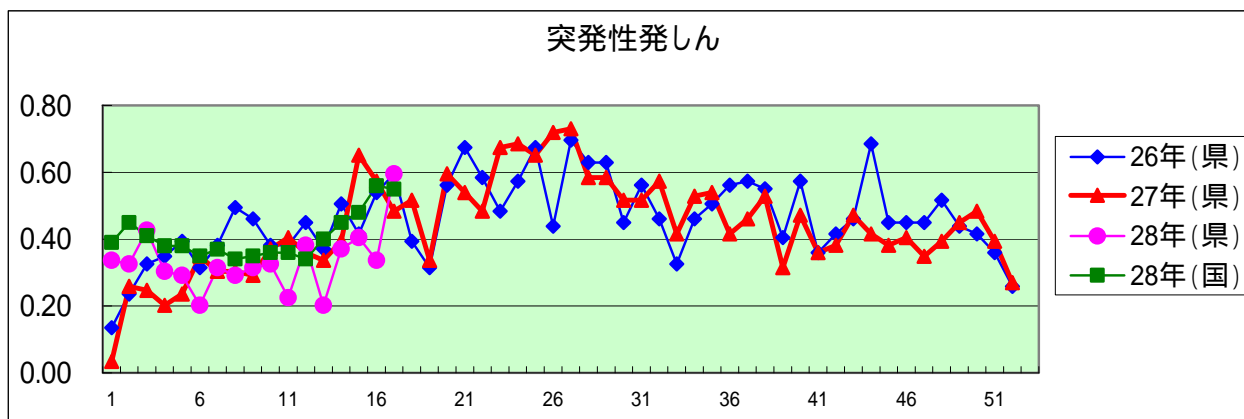
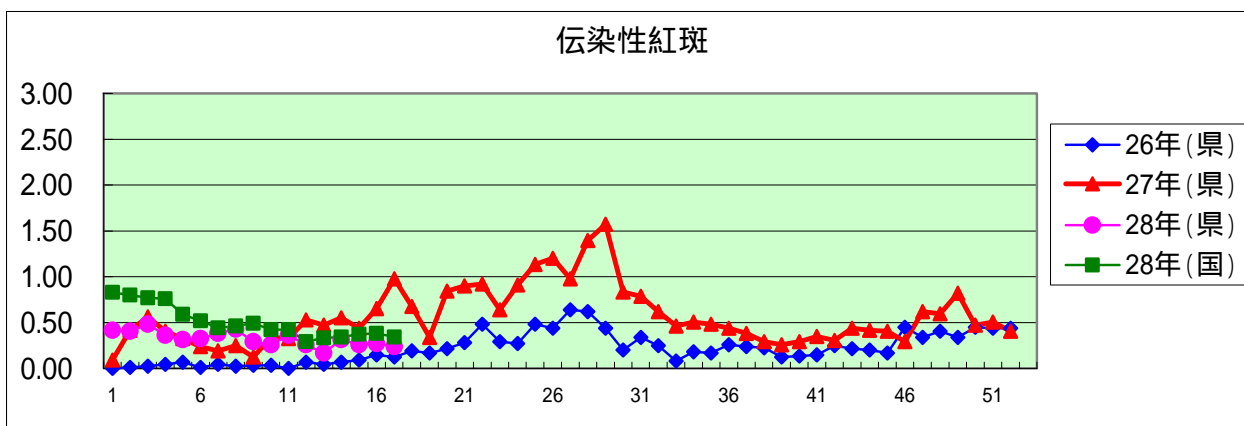
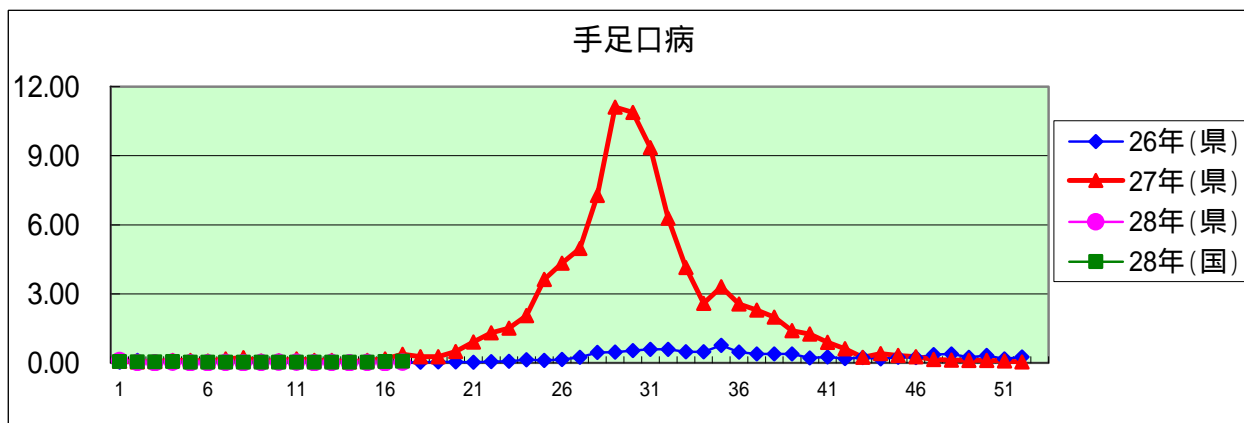
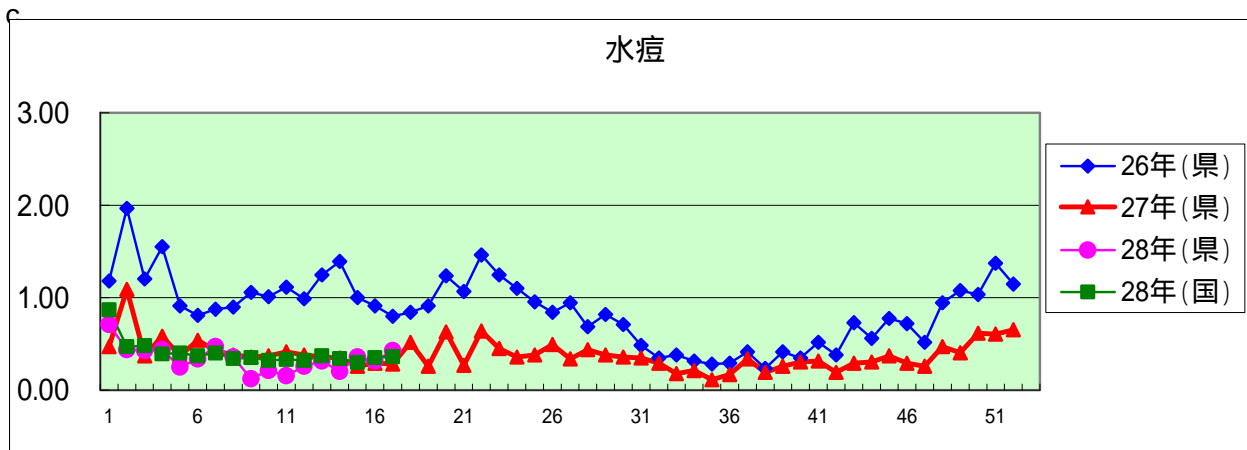
年齢階級区分	～6ヶ月	～12ヶ月	1歳	2歳	3歳	4歳	5歳	6歳	7歳	8歳	9歳	10～14歳	15～19歳	20～29歳	30～39歳	40～49歳	50～59歳	60～69歳	70～79歳	80歳以上	計
# (小児科定点把握感染症分)	～6ヶ月	～12ヶ月	1歳	2歳	3歳	4歳	5歳	6歳	7歳	8歳	9歳	10～14歳	15～19歳	20歳以上							
# (眼科定点把握感染症分)	～6ヶ月	～12ヶ月	1歳	2歳	3歳	4歳	5歳	6歳	7歳	8歳	9歳	10～14歳	15～19歳	20～29歳	30～39歳	40～49歳	50～59歳	60～69歳	70歳以上		
# (基幹定点把握分)	0歳	1～4歳	5～9歳	10～14歳	15～19歳	20～24歳	25～29歳	30～34歳	35～39歳	40～44歳	45～49歳	50～54歳	55～59歳	60～64歳	65～69歳	70歳以上					
RSウイルス感染症	2	2	1	1	2																8
咽頭結膜熱	1	2	9	3	5	2	1	1		1		2	2	2							31
A群溶血性レンサ球菌咽頭炎		1	9	15	20	24	35	21	21	20	16	32	3	12							229
感染性胃腸炎	10	27	57	34	55	37	40	36	29	20	11	45	6	27							434
水痘		2	2	3	4	4	2	5	3	8	1	2		2							38
手足口病			1						1												2
伝染性紅斑					4	3	4	4	3		2		1								21
突発性発疹	1	18	30	4																	53
百日咳					1			1													2
ヘルパンギーナ			1	1																	2
流行性耳下腺炎			1	7	2	5	12	9	8	9	2	5	1	3							64
インフルエンザ		4	6	8	2	14	18	10	14	14	12	27	10	2	12	11	7	3	2	2	178
急性出血性結膜炎																					
流行性角結膜炎							1							1		1	1	1			5
クラミジア肺炎(オウム病は除く)																					
細菌性髄膜炎																1					1
マイコプラズマ肺炎		3			1											1					5
無菌性髄膜炎											1										1
感染性胃腸炎(病原体がロタウイルスであるものに限る。)		1	2	1																	4

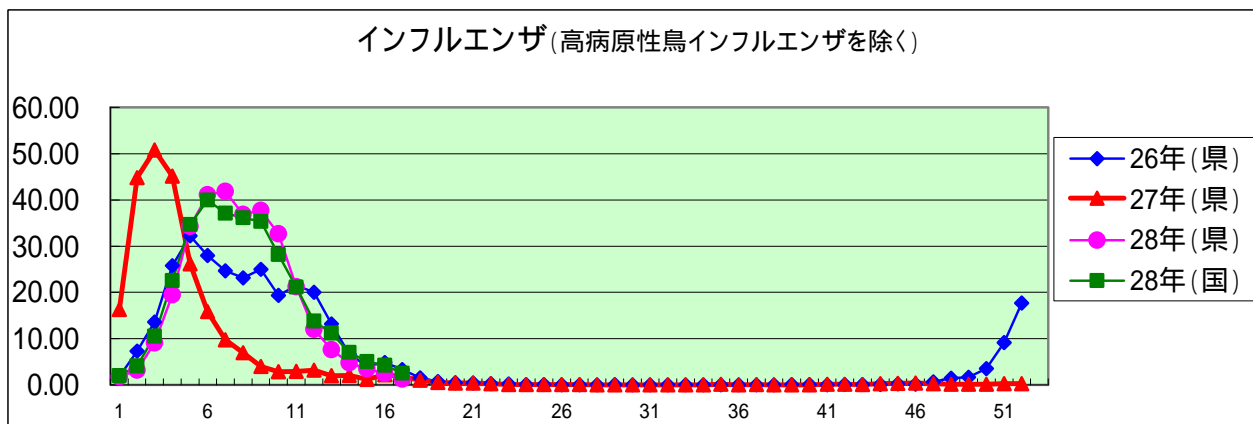
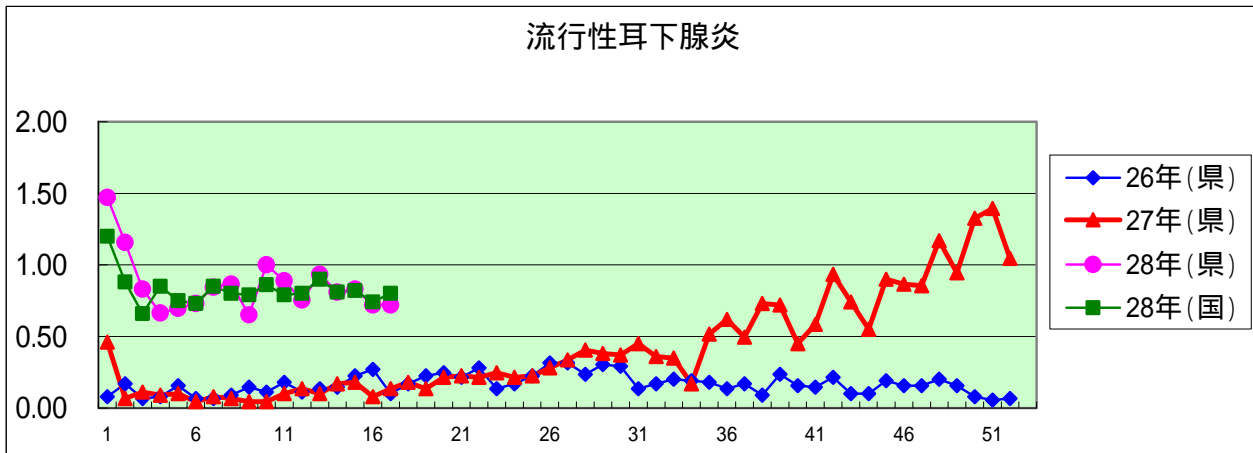
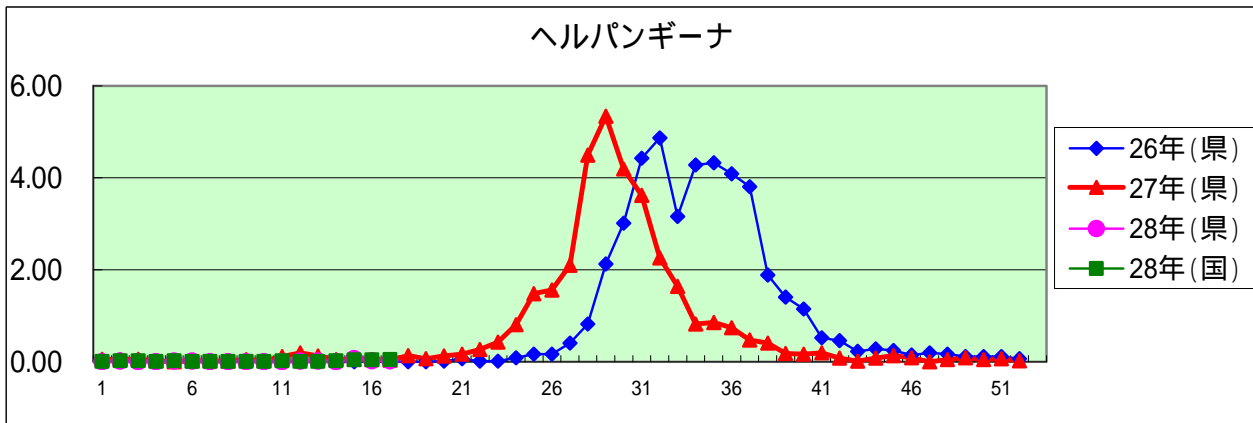
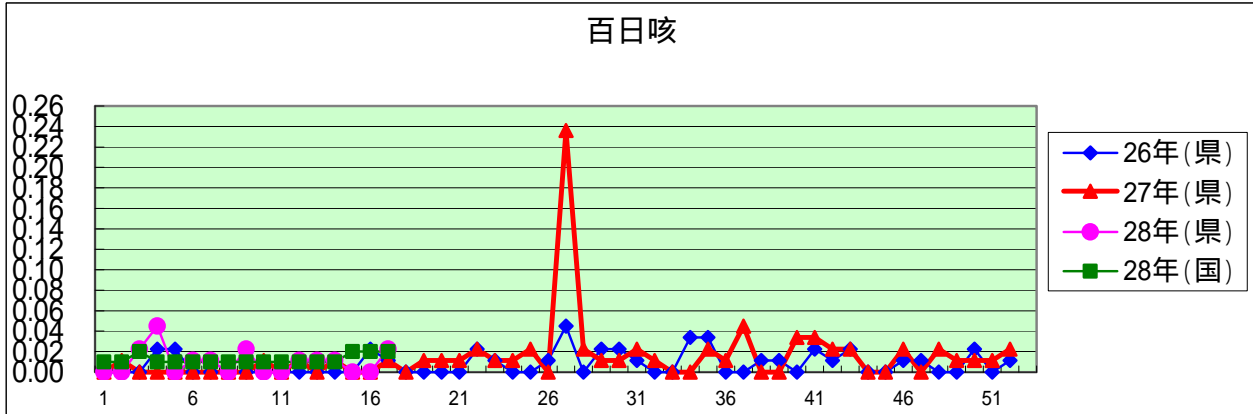
定点把握感染症年齢階級別集計表(定点当り)

2016年 17 週

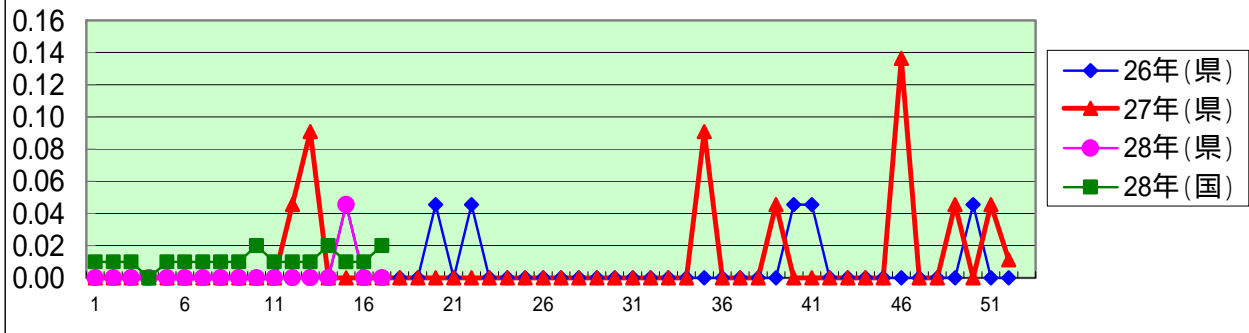
年齢階級区分	～6ヶ月	～12ヶ月	1歳	2歳	3歳	4歳	5歳	6歳	7歳	8歳	9歳	10～14歳	15～19歳	20～29歳	30～39歳	40～49歳	50～59歳	60～69歳	70～79歳	80歳以上	計
# (小児科定点把握感染症分)	～6ヶ月	～12ヶ月	1歳	2歳	3歳	4歳	5歳	6歳	7歳	8歳	9歳	10～14歳	15～19歳	20歳以上							
# (眼科定点把握感染症分)	～6ヶ月	～12ヶ月	1歳	2歳	3歳	4歳	5歳	6歳	7歳	8歳	9歳	10～14歳	15～19歳	20～29歳	30～39歳	40～49歳	50～59歳	60～69歳	70歳以上		
# (基幹定点把握分)	0歳	1～4歳	5～9歳	10～14歳	15～19歳	20～24歳	25～29歳	30～34歳	35～39歳	40～44歳	45～49歳	50～54歳	55～59歳	60～64歳	65～69歳	70歳以上					
RSウイルス感染症	0.02	0.02	0.01	0.01	0.02																0.09
咽頭結膜熱	0.01	0.02	0.10	0.03	0.06	0.02	0.01	0.01		0.01		0.02	0.02	0.02							0.35
A群溶血性レンサ球菌咽頭炎		0.01	0.10	0.17	0.22	0.27	0.39	0.24	0.24	0.22	0.18	0.36	0.03	0.13							2.57
感染性胃腸炎	0.11	0.30	0.64	0.38	0.62	0.42	0.45	0.40	0.33	0.22	0.12	0.51	0.07	0.30							4.88
水痘		0.02	0.02	0.03	0.04	0.04	0.02	0.06	0.03	0.09	0.01	0.02		0.02							0.43
手足口病			0.01						0.01												0.02
伝染性紅斑					0.04	0.03	0.04	0.04	0.03		0.02		0.01								0.24
突発性発疹	0.01	0.20	0.34	0.04																	0.60
百日咳					0.01			0.01													0.02
ヘルパンギーナ			0.01	0.01																	0.02
流行性耳下腺炎			0.01	0.08	0.02	0.06	0.13	0.10	0.09	0.10	0.02	0.06	0.01	0.03							0.72
インフルエンザ		0.03	0.04	0.06	0.01	0.10	0.13	0.07	0.10	0.10	0.09	0.19	0.07	0.01	0.09	0.08	0.05	0.02	0.01	0.01	1.28
急性出血性結膜炎																					
流行性角結膜炎							0.05							0.05		0.05	0.05	0.05			0.23
クラミジア肺炎(オウム病は除く)																					
細菌性髄膜炎																0.10					0.10
マイコプラズマ肺炎		0.30			0.10											0.10					0.50
無菌性髄膜炎											0.10										0.10
感染性胃腸炎(病原体がロタウイルスであるものに限る。)		0.10	0.20	0.10																	0.40



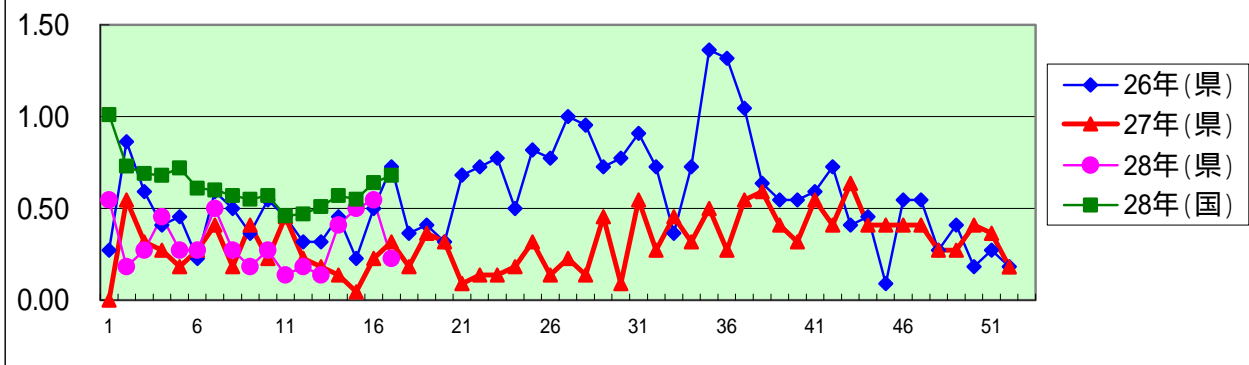




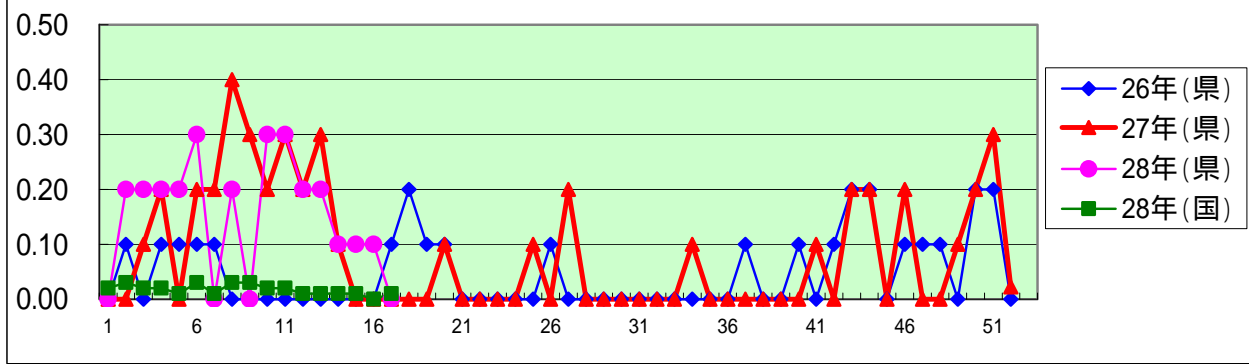
急性出血性結膜炎



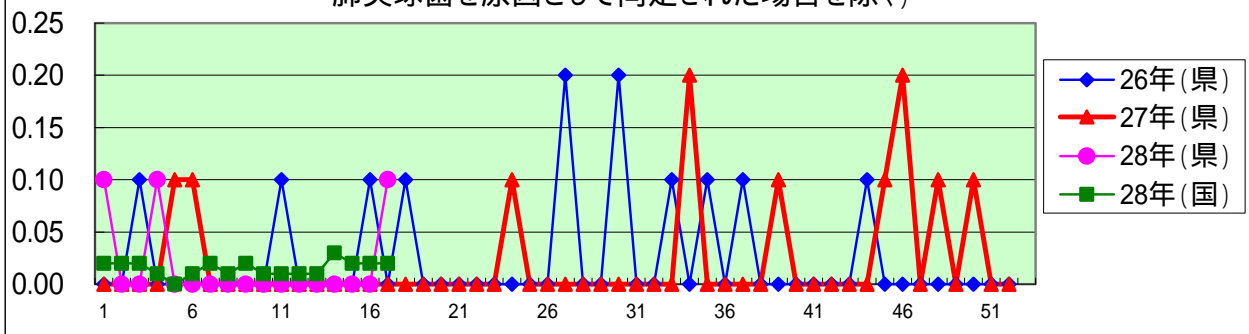
流行性角結膜炎

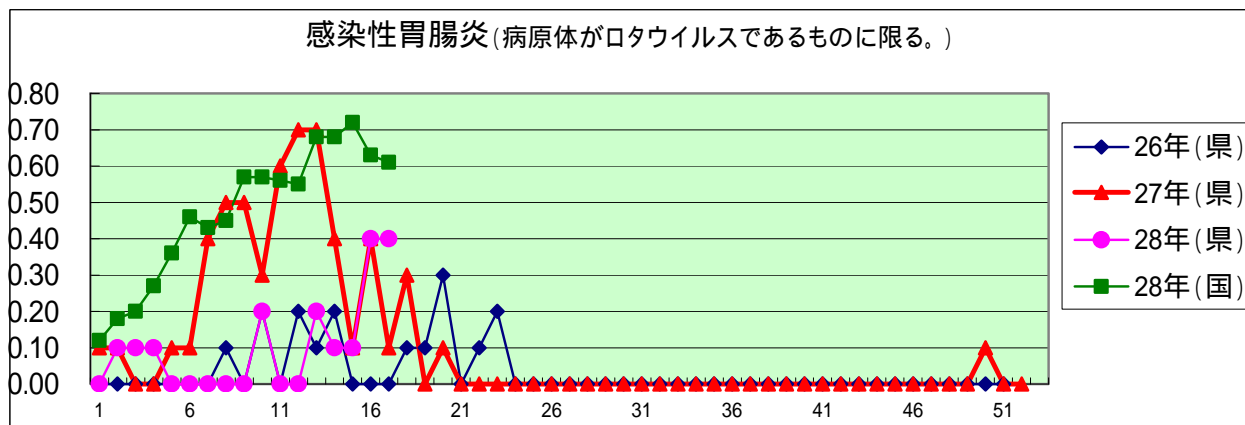
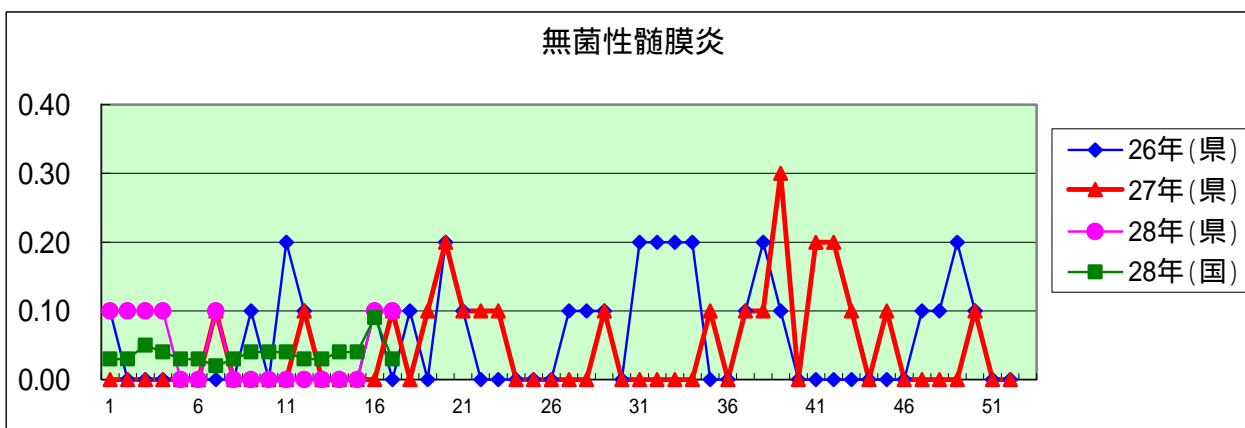
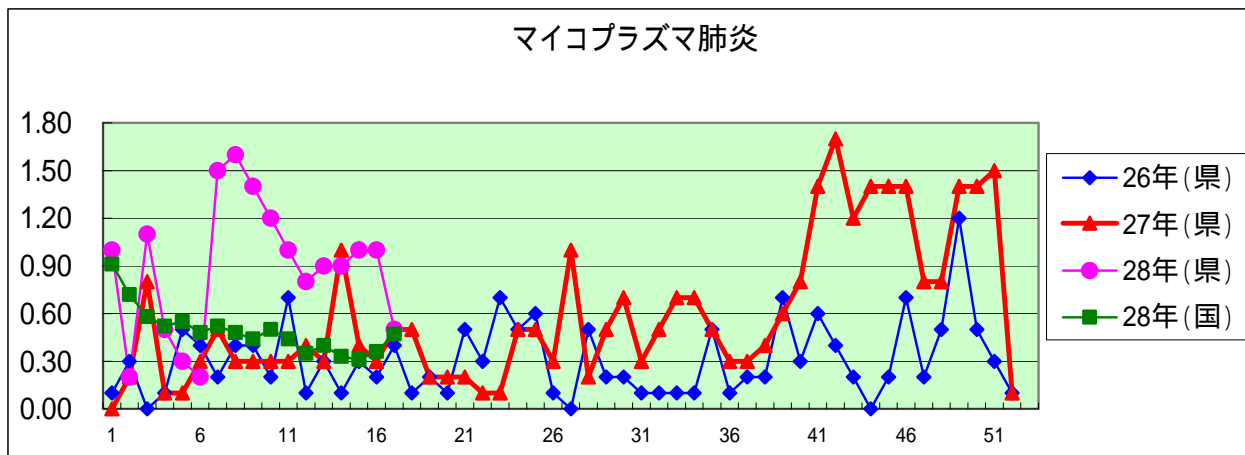


クラミジア肺炎(オウム病を除く)



細菌性髄膜炎(インフルエンザ菌、髄膜炎菌、肺炎球菌を原因として同定された場合を除く)





定点種別	県内定点数	届出対象感染症
小児科	89	RSウイルス感染症、咽頭結膜熱、A群溶血性レンサ球菌咽頭炎、感染性胃腸炎、水痘、手足口病、伝染性紅斑、突発性発しん、百日咳、ヘルパンギーナ、流行性耳下腺炎、インフルエンザ
内科	50	インフルエンザ
眼科	22	急性出血性結膜炎、流行性角結膜炎
基幹	10	クラミジア肺炎(オウム病を除く)、細菌性髄膜炎、マイコプラズマ肺炎、無菌性髄膜炎、感染性胃腸炎(病原体がロタウイルスであるものに限る。)



## 定点把握感染症(月報)集計表(届出数)

2016年 3 月

	静岡県							全国				
	10月	11月	12月	1月	2月	今月	計	12月	1月	2月	今月	計
性器クラミジア感染症	40	58	59	64	63	46	330	1,948	1,945	1,899	1,991	7,783
性器ヘルペスウイルス感染症	7	11	10	18	8	9	63	722	682	738	748	2,890
尖圭コンジローマ	8	4	4	9	5	3	33	434	441	430	454	1,759
淋菌感染症	12	12	11	13	6	11	65	697	731	639	655	2,722
性器クラミジア感染症(男)	14	19	20	21	16	12	102	943	915	891	934	3,683
性器クラミジア感染症(女)	26	39	39	43	47	34	228	1,005	1,030	1,008	1,057	4,100
性器ヘルペスウイルス感染症(男)	1	4	5	6	4	1	21	302	265	287	281	1,135
性器ヘルペスウイルス感染症(女)	6	7	5	12	4	8	42	420	417	451	467	1,755
尖圭コンジローマ(男)	2	1	2	5	1		11	285	256	283	311	1,135
尖圭コンジローマ(女)	6	3	2	4	4	3	22	149	185	147	143	624
淋菌感染症(男)	10	9	8	9	3	7	46	547	571	510	518	2,146
淋菌感染症(女)	2	3	3	4	3	4	19	150	160	129	137	576
ペニシリン耐性肺炎球菌感染症	3	4	3	2	1	5	18	194	173	169	143	679
メチシリン耐性黄色ブドウ球菌感染症	32	32	27	24	29	32	176	1,362	1,346	1,354	1,382	5,444
薬剤耐性緑膿菌感染症								15	11	11	10	47

定点種別	県内定点数	届出対象感染症
性感染症	30	性器クラミジア感染症、性器ヘルペスウイルス感染症、尖形コンジローマ、淋菌感染症
基幹	10	ペニシリン耐性肺炎球菌感染症、メチシリン耐性黄色ブドウ球菌感染症、薬剤耐性緑膿菌感染症

# 定点把握感染症(月報)集計表(定点当り)

2016年 3 月

	静岡県						全国			
	10月	11月	12月	1月	2月	今月	12月	1月	2月	今月
性器クラミジア感染症	1.33	1.93	1.97	2.13	2.10	1.53	1.99	2.00	1.95	2.03
性器ヘルペスウイルス感染症	0.23	0.37	0.33	0.60	0.27	0.30	0.74	0.70	0.76	0.76
尖圭コンジローマ	0.27	0.13	0.13	0.30	0.17	0.10	0.44	0.45	0.44	0.46
淋菌感染症	0.40	0.40	0.37	0.43	0.20	0.37	0.71	0.75	0.66	0.67
性器クラミジア感染症(男)	0.47	0.63	0.67	0.70	0.53	0.40	0.97	0.94	0.91	0.95
性器クラミジア感染症(女)	0.87	1.30	1.30	1.43	1.57	1.13	1.03	1.06	1.03	1.08
性器ヘルペスウイルス感染症(男)	0.03	0.13	0.17	0.20	0.13	0.03	0.31	0.27	0.29	0.29
性器ヘルペスウイルス感染症(女)	0.20	0.23	0.17	0.40	0.13	0.27	0.43	0.43	0.46	0.48
尖圭コンジローマ(男)	0.07	0.03	0.07	0.17	0.03		0.29	0.26	0.29	0.32
尖圭コンジローマ(女)	0.20	0.10	0.07	0.13	0.13	0.10	0.15	0.19	0.15	0.15
淋菌感染症(男)	0.33	0.30	0.27	9.00	0.10	0.23	0.56	0.59	0.52	0.53
淋菌感染症(女)	0.07	0.10	0.10	0.13	0.10	0.13	0.15	0.16	0.13	0.14
ペニシリン耐性肺炎球菌感染症	0.30	0.40	0.30	0.20	0.10	0.50	0.41	0.36	0.36	0.30
メチシリン耐性黄色ブドウ球菌感染症	3.20	3.20	2.70	2.40	2.90	3.20	2.87	2.84	2.85	2.92
薬剤耐性緑膿菌感染症							0.03	0.02	0.02	0.02

定点種別	県内定点数	届出対象感染症
性感染症	30	性器クラミジア感染症、性器ヘルペスウイルス感染症、尖圭コンジローマ、淋菌感染症
基幹	10	ペニシリン耐性肺炎球菌感染症、メチシリン耐性黄色ブドウ球菌感染症、薬剤耐性緑膿菌感染症

2016年 3 月

保健所名	性器クラミジア感染症		性器ヘルペスウイルス感染症		尖圭コンジローマ		淋菌感染症	
	罹患数	定点当り	罹患数	定点当り	罹患数	定点当り	罹患数	定点当り
総数	46	1.53	9	0.30	3	0.10	11	0.37
賀茂		-		-		-		-
熱海								
東部	13	2.60						
御殿場	1	1.00						
富士	3	1.00	1	0.33			1	0.33
静岡市	10	1.67	3	0.50	1	0.17	4	0.67
中部	5	1.25	4	1.00			1	0.25
西部	7	1.40	1	0.20	1	0.20	3	0.60
浜松市	7	1.40			1	0.20	2	0.40

保健所名	ペニシリン耐性肺炎球菌感染症		メチシリン耐性黄色ブドウ球菌感染症		薬剤耐性緑膿菌感染症	
	罹患数	定点当り	罹患数	定点当り	罹患数	定点当り
総数	5	0.50	32	3.20	0	
賀茂			2	2.00		
熱海			19	19.00		
東部						
御殿場	-	-	-	-	-	-
富士						
静岡市	5	2.50	6	3.00		
中部			1	1.00		
西部			3	3.00		
浜松市			1	0.50		

保健所名	定点(指定届出機関)数	
	性感染症	基幹
総数	30	10
賀茂	-	1
熱海	1	1
東部	5	1
御殿場	1	-
富士	3	1
静岡市	6	2
中部	4	1
西部	5	1
浜松市	5	2

\* 薬剤耐性アシネトバクター感染症は、平成26年9月19日から全数把握の対象となりました。

定点把握感染症(月報)年齢階級別集計表(届出数)

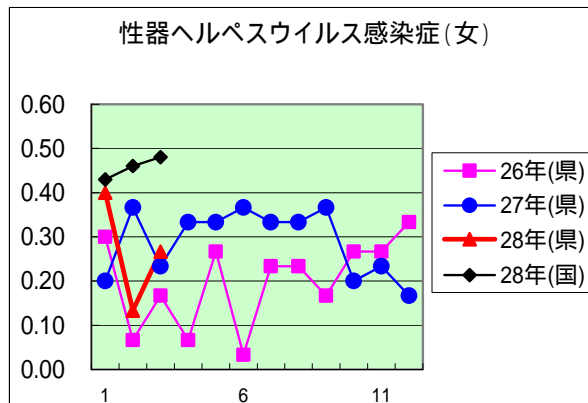
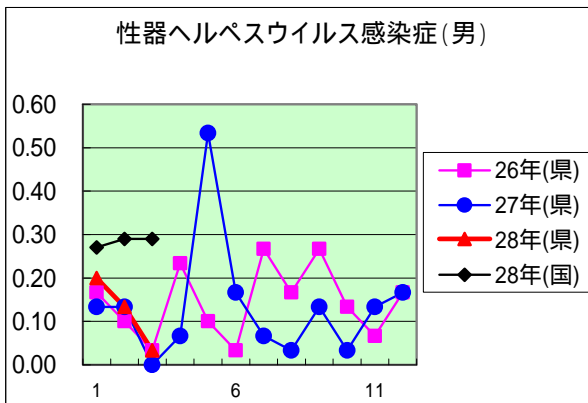
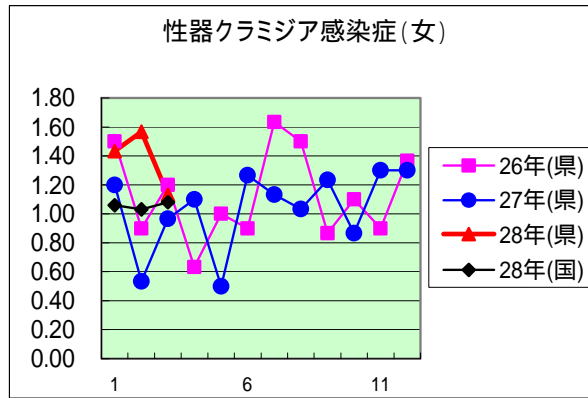
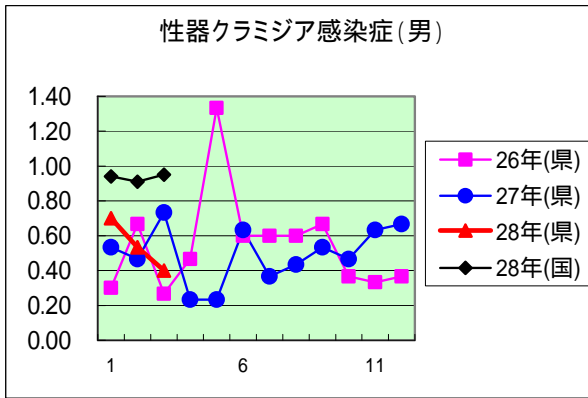
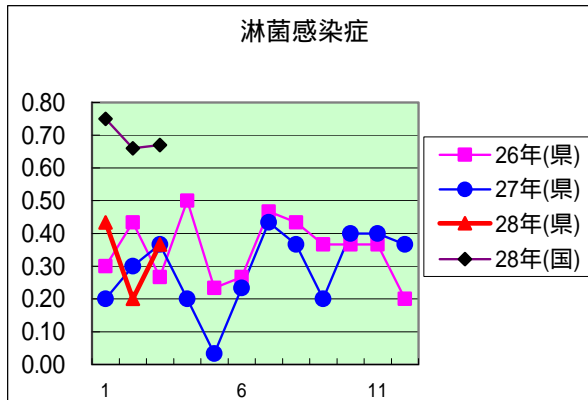
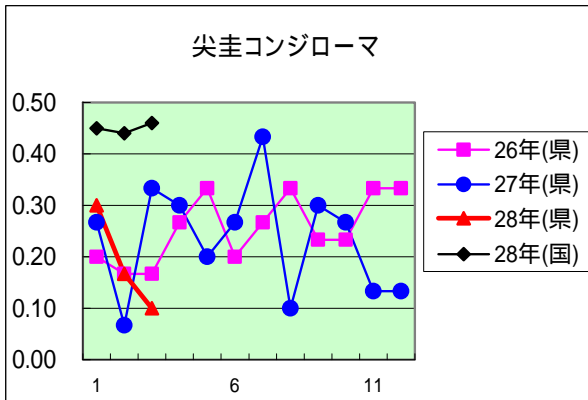
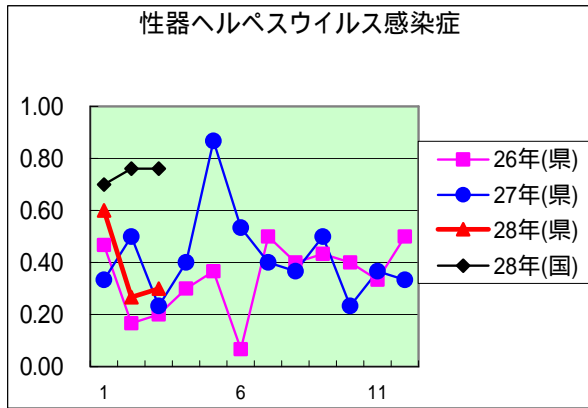
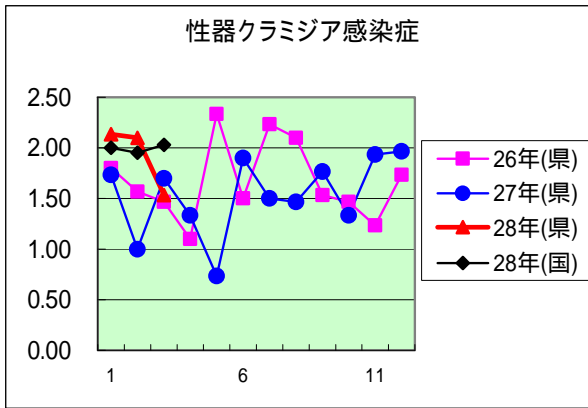
2016年 3 月

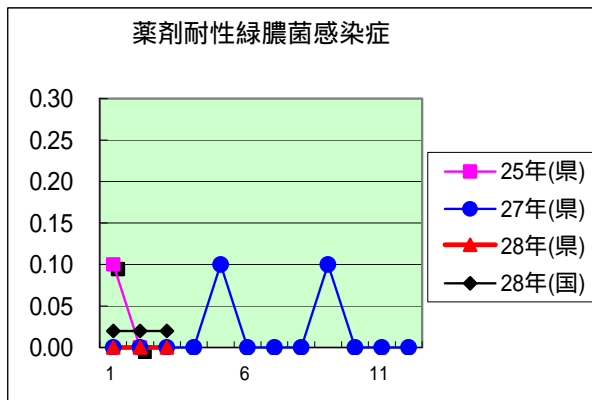
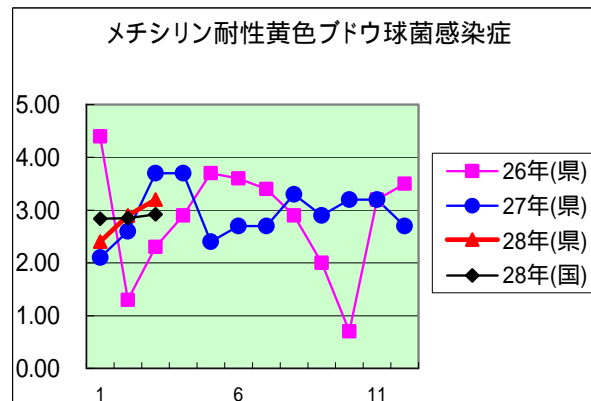
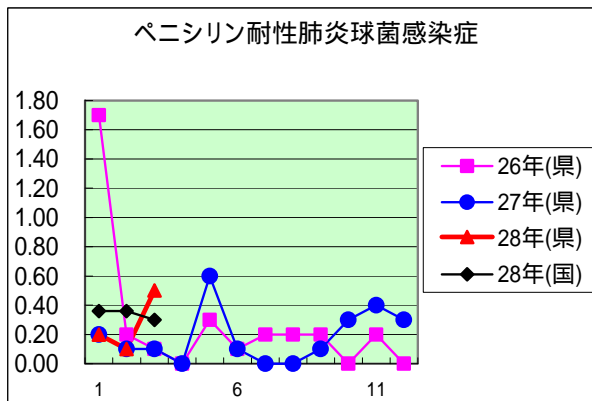
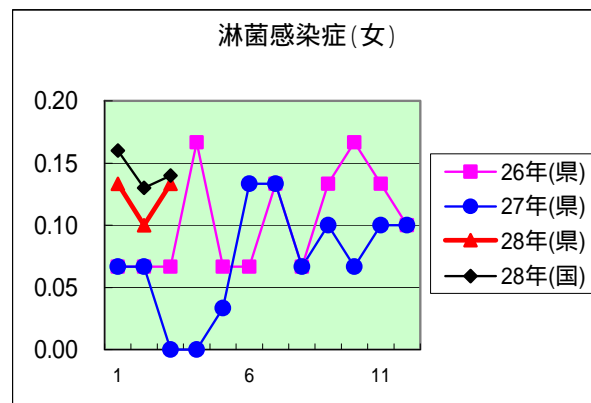
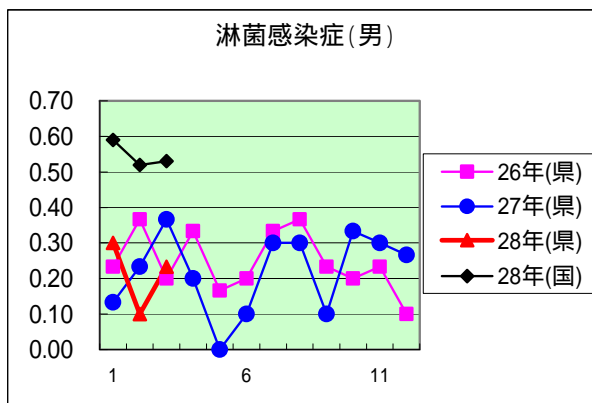
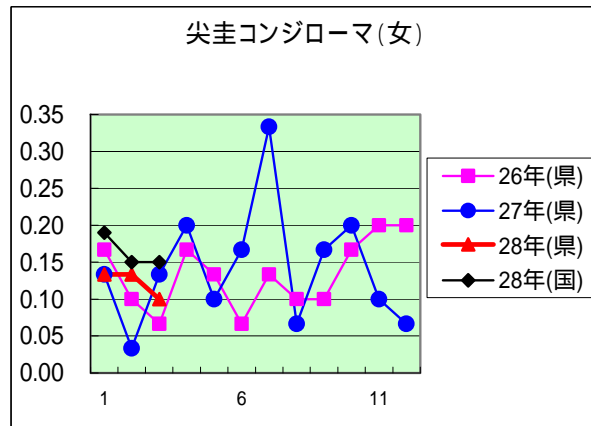
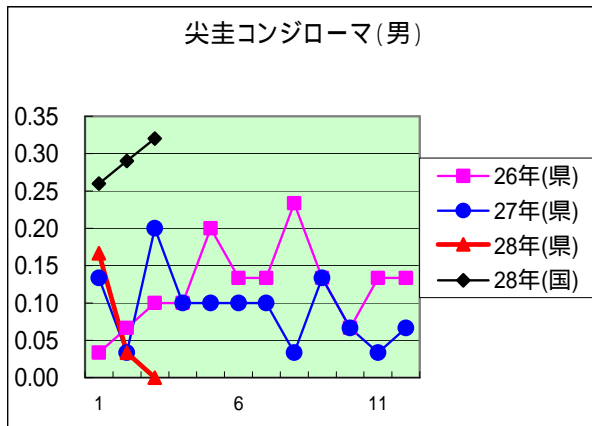
年齢階級区分	0歳	1～4歳	5～9歳	10～14歳	15～19歳	20～24歳	25～29歳	30～34歳	35～39歳	40～44歳	45～49歳	50～54歳	55～59歳	60～64歳	65～69歳	70歳以上	計
性器クラミジア感染症					8	17	11	6	1	2			1				46
性器ヘルペスウイルス感染症						1	2	1		1	1			1	1	1	9
尖圭コンジローマ						2					1						3
淋菌感染症					2	2	1	1	4							1	11
性器クラミジア感染症(男)						4	4	2	1				1				12
性器クラミジア感染症(女)					8	13	7	4		2							34
性器ヘルペスウイルス感染症(男)							1										1
性器ヘルペスウイルス感染症(女)						1	1	1		1	1			1	1	1	8
尖圭コンジローマ(男)																	
尖圭コンジローマ(女)						2					1						3
淋菌感染症(男)							1	1	4							1	7
淋菌感染症(女)					2	2											4
ペニシリン耐性肺炎球菌感染症		2														3	5
メチシリン耐性黄色ブドウ球菌感染症	1							1					2	1	4	23	32
薬剤耐性緑膿菌感染症																	

定点把握感染症(月報)年齢階級別集計表(定点当り)

2016年 3 月

年齢階級区分	0歳	1～4歳	5～9歳	10～14歳	15～19歳	20～24歳	25～29歳	30～34歳	35～39歳	40～44歳	45～49歳	50～54歳	55～59歳	60～64歳	65～69歳	70歳以上	計
性器クラミジア感染症					0.27	0.57	0.37	0.20	0.03	0.07			0.03				1.53
性器ヘルペスウイルス感染症						0.03	0.07	0.03		0.03	0.03			0.03	0.03	0.03	0.30
尖圭コンジローマ						0.07					0.03						0.10
淋菌感染症					0.07	0.07	0.03	0.03	0.13							0.03	0.37
性器クラミジア感染症(男)						0.13	0.13	0.07	0.03				0.03				0.40
性器クラミジア感染症(女)					0.27	0.43	0.23	0.13		0.07							1.13
性器ヘルペスウイルス感染症(男)							0.03										0.03
性器ヘルペスウイルス感染症(女)						0.03	0.03	0.03		0.03	0.03			0.03	0.03	0.03	0.27
尖圭コンジローマ(男)																	
尖圭コンジローマ(女)						0.07					0.03						0.10
淋菌感染症(男)							0.03	0.03	0.13							0.03	0.23
淋菌感染症(女)					0.07	0.07											0.13
ペニシリン耐性肺炎球菌感染症		0.20														0.30	0.50
メチシリン耐性黄色ブドウ球菌感染症	0.10							0.10					0.20	0.10	0.40	2.30	3.20
薬剤耐性緑膿菌感染症																	





定点種別	県内定点数	届出対象感染症
性感染症	30	性器クラミジア感染症、性器ヘルペスウイルス感染症、尖圭コンジローマ、淋菌感染症
基幹	10	ペニシリン耐性肺炎球菌感染症、メチシリン耐性黄色ブドウ球菌感染症、薬剤耐性アシネトバクター感染症、薬剤耐性緑膿菌感染症