

感染症の予防及び感染症の患者に対する医療に関する法律 **感染症発生動向調査 感染症週報**

静岡県環境衛生科学研究所感染症情報センター / 静岡県健康福祉部疾病対策課

目次

発生動向総覧	P 1 ~ 2
感染症発生動向警報システムによる保健所の警報状況	P 2
指定届出機関からの特記事項欄コメント	P 2 ~ 3
全数把握感染症集計表	P 4
定点把握感染症集計表	P 5 ~ 9
定点把握感染症推移グラフ	P 10 ~ 14
定点把握感染症集計表(月報)	P 15 ~ 18
定点把握感染症推移グラフ(月報)	P 19 ~ 20



発生動向総覧

《第22週コメント》6月9日集計分

全数届出の感染症

- 1 類感染症 報告なし
- 2 類感染症 結核（御殿場（1）、富士（2）、浜松市（7））
- 3 類感染症 腸管出血性大腸菌感染症（浜松（1））
- 4 類感染症 報告なし
- 5 類感染症 侵襲性肺炎球菌感染症（東部（1）、浜松（1））、水痘（浜松（1））
梅毒（東部（2）、浜松（1））、破傷風（西部（1））

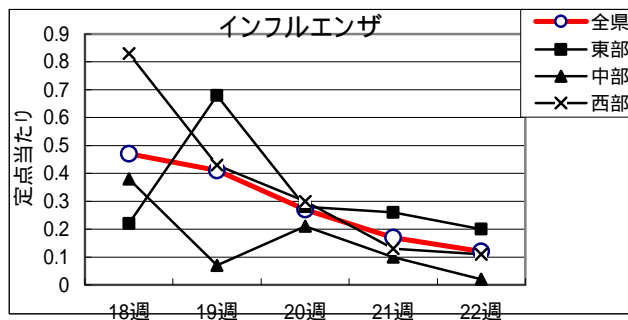
定点把握の対象となる5類感染症（週報対象のもの）

環境衛生科学研究所
感染症情報センター

平成28年第22週(5/30～6/5)の動向

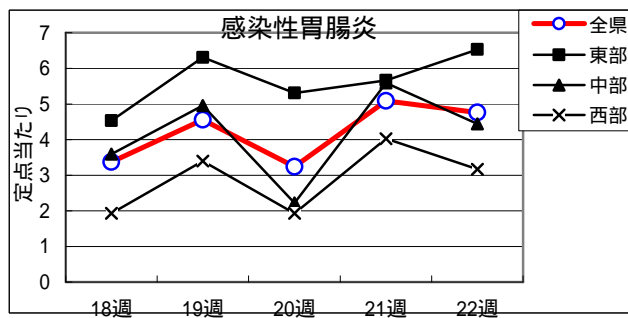
インフルエンザ

全県で罹患数16、定点当たり0.12で前週より減少した。
東部地区で定点当たり0.20、中部地区で定点当たり0.02、西部地区で定点当たり0.11の患者発生あり。



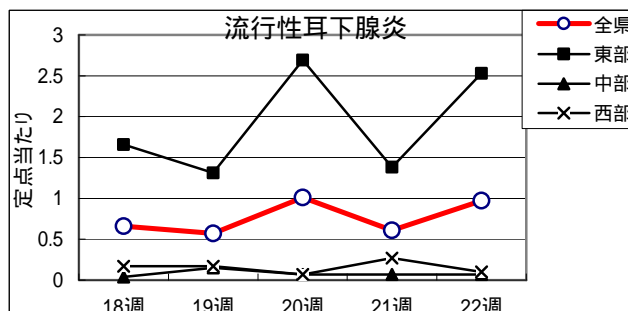
感染性胃腸炎

全県で罹患数424、定点当たり4.76で前週より減少。
東部地区で定点当たり6.53、中部地区で定点当たり4.44、西部地区で定点当たり3.17の患者発生あり。

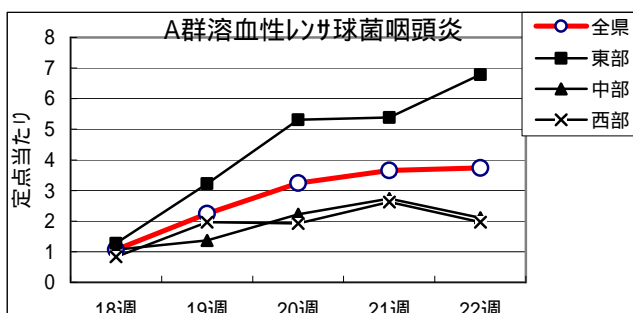


流行性耳下腺炎

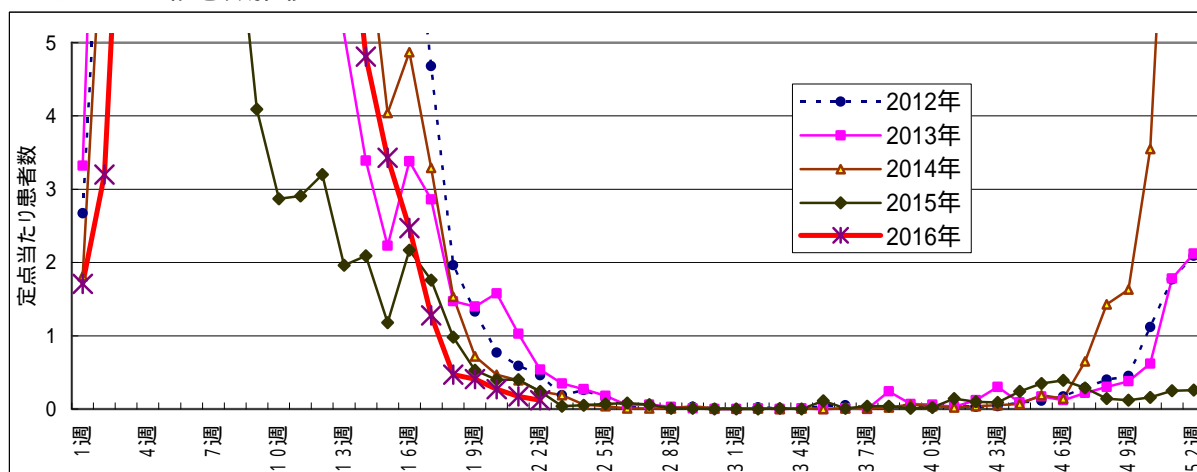
全県で罹患数86、定点当たり0.97で前週より増加。
東部地区で定点当たり2.53、中部地区で定点当たり0.07、西部地区で定点当たり0.10の患者発生あり。



A群溶血性レンサ球菌咽頭炎
 全県で罹患数333、定点当
 たり3.74で前週より増加。
 東部地区で定点当たり6.78、
 中部地区で定点当たり2.11、
 西部地区で定点当たり1.97
 の患者発生あり。



- ・風しん及び麻疹は全県で患者発生なし。
 - ・突発性発疹は、定点当たり東部地区で0.56、中部地区で0.96、西部地区で0.53の患者発生あり。
 - ・咽頭結膜熱は、定点当たり東部地区で0.41、中部地区で0.89、西部地区で0.43の患者発生あり。
 - ・RSウイルス感染症は、定点当たり東部地区で0.00、中部地区で0.04、西部地区で0.03の患者発生あり。
 - ・伝染性紅斑は、定点当たり東部地区で0.41、中部地区で0.11、西部地区で0.20の患者発生あり。
 - ・水痘は、定点当たり東部地区で0.66、中部地区で0.07、西部地区で0.47の患者発生あり。
 - ・流行性角結膜炎は、定点当たり東部地区で0.57、中部地区で0.00、西部地区で0.29の患者発生あり。
- インフルエンザ罹患数推移



感染症発生動向警報システムによる保健所の警報状況

警 報 A群溶血性レンサ球菌咽頭炎（御殿場）、感染性胃腸炎（御殿場）、流行性耳
 下腺炎（御殿場）
 注意報 なし



指定届出機関からの特記事項欄コメント

感染症第22週（5月30日～6月5日）

かわづクリニック（河津町）「帯状疱疹 2名（51歳男性1名、20歳女性1名）、E
 Bウイルス 1名（14歳女性1名）、カンピロバクター 2名（14歳女性1名、7歳
 女児1名）」

伊東市民病院（伊東市）「インフルエンザB型 2名」
高野医院（伊東市）「インフルエンザB型 5名」
白十字小児科（沼津市）「インフルエンザB型 1名」
よざ小児科医院（沼津市）「咽頭アデノ 1名、病原性大腸菌O1VT（-） 1名」
光ヶ丘小児科（三島市）「マイコプラズマ 13名、腸管アデノ 2名、ヒトメタニューモウイルス 3名、咽頭アデノ 1名」
窪田医院（三島市）「マイコプラズマ 5名（男性2名、女性3名）」
伊豆長岡小児クリニック（伊豆の国市）「インフルエンザB型 1名」
松永医院（静岡市）「インフルエンザB型 1名」
本多小児科医院（焼津市）「マイコプラズマ肺炎 1名（9歳男児）」
宮内診療所（御前崎市）「インフルエンザB型 5名」
浜松医療センター（浜松市）「ロタウイルス 1名（11歳女児）、アデノウイルス 2名（9か月男児、2歳女児）」
クリニックパパ（浜松市）「ベロトキシン 1名（1歳男児）、ヒトメタニューモウイルス 3名（1歳男児、3歳男児、3歳女児）」
こどもクリニックわだ（浜松市）「伝染性膿痂疹と帯状疱疹痂 1名（3歳男児）、アデノウイルス 1名（3歳男児）」
金指こどもクリニック（浜松市）「水痘 1名（2歳男児、予防接種済み）」

静岡県の感染症週報は、疾病対策課ホームページでご覧いただけます。

<http://www.pref.shizuoka.jp/kousei/ko-420a/center.html>

疾患名	区分	静岡県						全国					
		17週	18週	19週	20週	21週	今週	年累計	19週	20週	21週	今週	年累計
エボラ出血熱													
クリミア・コンゴ出血熱													
痘そう													
南米出血熱													
ペスト													
マールブルグ病													
ラッサ熱													
急性灰白髄炎													
結核		10	7	10	11	10	10	183	396	395	439	413	9,699
ジフテリア													
重症急性呼吸器症候群(SARS)													
中東呼吸器症候群(MERS)													
鳥インフルエンザH5N1													
鳥インフルエンザH7N9													
コレラ												2	3
細菌性赤痢									1	1	3	3	54
腸管出血性大腸菌感染症		1	1	3	2	1	1	12	30	23	36	35	394
腸チフス										3			20
パラチフス				1				1	2				8
E型肝炎								3	6	8	4	4	187
ウエストナイル熱(ウエストナイル脳炎を含む)													
A型肝炎				1				3	7	1	7	4	153
エキノコックス症													6
糞熱													
オウム病											1		2
オムスク出血熱													
回腸熱											1		2
キャサスル森林病													
Q熱													
狂犬病													
コクシジオイデス症													1
サル痘													
ジカウイルス感染症										1			6
重症熱性血小板減少症候群									3	3	3	1	16
腎臓慢性出血熱													
西部ウマ脳炎													
ダニ媒介脳炎													
炭疽													
テングニア熱													2
つつが虫病								1	4	1	5	2	69
デング熱								3	9	5	4	2	141
東部ウマ脳炎													
鳥インフルエンザ													
ニパウイルス感染症													
日本紅斑熱				1				1	5	4	3	5	45
日本脳炎													
ハンタウイルス肺炎候群													
Bウイルス病													
鼻疽													
ブルセラ症													
ペネセラウマ脳炎													
ヘンドラウイルス感染症													
珙しんチフス													
ポツリス症													1
マラリア								1	1	1			17
野気病													
ライム病											1		1
リッサウイルス感染症													
リフトバレー熱													
類鼻疽													
レジオネラ症						1		9	23	28	33	18	467
レプトスピラ症													3
ロッキー山紅斑熱													
アメーバ赤痢					1			10	15	17	9	8	494
ウイルス性肝炎(A型肝炎及びE型肝炎を除く)				1				2	3	4	2	8	109
カルバペネム耐性腸内細菌科細菌感染症				1				8	14	17	16	13	563
急性脳炎(ライム病、日本脳炎等を除く)	2				1			20	7	8	5	4	412
クリプトスポリジウム症								1	1		1		6
クロイツフェルト・ヤコブ病								4	1	1			72
劇症型溶血性レンサ球菌感染症	1				1			6	4	3	7	8	219
後天性免疫不全症候群				1				14	13	13	15	23	569
ジアルジア症												2	25
慢性的インフルエンザ菌感染症								4	4	2	5	6	145
慢性的髄膜炎菌感染症									1	1		1	23
慢性的肺炎球菌感染症	1	1			1	2	2	41	65	36	46	37	1,411
水痘(入院例に限る)							1	2	3	2	6	7	124
先天性風しん症候群													
梅毒	1			3		1	3	26	84	63	55	74	1,636
播種性クリプトコックス症										2	1	1	53
破傷風							1	2	3	1	1	4	45
バンコマイシン耐性黄色ブドウ球菌感染症										1			
バンコマイシン耐性腸球菌感染症								2	1				17
風しん			1			2	5	3	3	2	7	3	54
麻疹									3	1			8
薬剤耐性アシネトバクター感染症													16
新型インフルエンザ等感染症													

医療機関からの追加届出等により増減することがあります。

定点把握感染症集計表(届出数)

2016年 22 週

	静岡県							全国				
	17週	18週	19週	20週	21週	今週	計	19週	20週	21週	今週	計
RSウイルス感染症	8	8	1	7	7	2	33	326	312	342	268	1,248
咽頭結膜熱	31	34	32	39	50	50	236	1,700	1,755	2,316	2,367	8,138
A群溶血性レンサ球菌咽頭炎	229	95	199	288	325	333	1,469	8,056	8,848	9,371	9,212	35,487
感染性胃腸炎	434	300	406	429	453	424	2,446	18,514	19,295	19,867	18,782	76,458
水痘	38	27	52	41	45	37	240	1,612	1,139	1,770	1,345	5,866
手足口病	2		3	1	5	5	16	279	428	568	592	1,867
伝染性紅斑	21	20	19	16	17	22	115	1,121	1,314	1,341	1,111	4,887
突発性発しん	53	41	47	44	42	60	287	1,802	1,828	2,039	1,985	7,654
百日咳	2			6	1	2	11	67	65	70	82	284
ヘルパンギーナ	2	1	1	7	8	9	28	335	656	775	1,325	3,091
流行性耳下腺炎	64	59	51	90	54	86	404	2,994	2,967	2,676	3,489	12,126
インフルエンザ	178	66	57	37	23	16	377	3,353	2,357	1,424	862	7,996
急性出血性結膜炎			1	1			2	10	8	11	7	36
流行性角結膜炎	5	6	10	5	4	6	36	520	452	446	457	1,875
クラミジア肺炎(オウム病は除く)		1	2	2			5	7	9	6	4	26
細菌性髄膜炎	1						1	10	9	8	12	39
マイコプラズマ肺炎	5	12	6	4	5	3	35	210	250	265	259	984
無菌性髄膜炎	1			2			3	27	29	27	24	107
感染性胃腸炎(病原体がロタウイルスであるものに限る。)	4		2	1	1		8	177	174	143	97	591

定点種別	県内定点数	届出対象感染症
小児科	89	RSウイルス感染症、咽頭結膜熱、A群溶血性レンサ球菌咽頭炎、感染性胃腸炎、水痘、手足口病、伝染性紅斑、突発性発しん、百日咳、ヘルパンギーナ、流行性耳下腺炎、インフルエンザ
内科	50	インフルエンザ
眼科	22	急性出血性結膜炎、流行性角結膜炎
基幹	10	クラミジア肺炎(オウム病は除く)、細菌性髄膜炎、マイコプラズマ肺炎、無菌性髄膜炎、感染性胃腸炎(病原体がロタウイルスであるものに限る。)

小児科定点と内科定点はインフルエンザ定点を兼ねている。

定点把握感染症集計表(定点当り)

2016年 22 週

	静岡県						全国			
	第17週	第18週	第19週	第20週	第21週	今週	第19週	第20週	第21週	今週
RSウイルス感染症	0.09	0.09	0.01	0.08	0.08	0.02	0.10	0.10	0.11	0.08
咽頭結膜熱	0.35	0.38	0.36	0.44	0.56	0.56	0.54	0.56	0.73	0.75
A群溶血性レンサ球菌咽頭炎	2.57	1.07	2.24	3.24	3.65	3.74	2.56	2.83	2.97	2.92
感染性胃腸炎	4.88	3.37	4.56	4.82	5.09	4.76	5.88	6.16	6.29	5.95
水痘	0.43	0.30	0.58	0.46	0.51	0.42	0.51	0.36	0.56	0.43
手足口病	0.02		0.03	0.01	0.06	0.06	0.09	0.14	0.18	0.19
伝染性紅斑	0.24	0.22	0.02	0.18	0.19	0.25	0.36	0.42	0.42	0.35
突発性発しん	0.60	0.46	0.53	0.49	0.47	0.67	0.57	0.58	0.65	0.63
百日咳	0.02			0.07	0.01	0.02	0.02	0.02	0.02	0.03
ヘルパンギーナ	0.02	0.01	0.01	0.08	0.09	0.10	0.11	0.21	0.25	0.42
流行性耳下腺炎	0.72	0.66	0.57	1.01	0.61	0.97	0.95	0.95	0.85	1.11
インフルエンザ	1.28	0.47	0.41	0.27	0.17	0.12	0.68	0.48	0.29	0.17
急性出血性結膜炎			0.05	0.05			0.01	0.01	0.02	0.01
流行性角結膜炎	0.23	0.27	0.45	0.23	0.18	0.27	0.75	0.66	0.65	0.66
クラミジア肺炎(オウム病は除く)		0.10	0.20	0.20			0.01	0.02	0.01	0.01
細菌性髄膜炎	0.10						0.02	0.02	0.02	0.03
マイコプラズマ肺炎	0.50	1.20	0.60	0.40	0.50	0.30	0.44	0.53	0.56	0.55
無菌性髄膜炎	0.10			0.20			0.06	0.06	0.06	0.05
感染性胃腸炎(病原体がロタウイルスであるものに限る。)	0.40		0.20	0.10	0.10		0.38	0.37	0.30	0.21

定点種別	県内定点数	届出対象感染症
小児科	89	RSウイルス感染症、咽頭結膜熱、A群溶血性レンサ球菌咽頭炎、感染性胃腸炎、水痘、手足口病、伝染性紅斑、突発性発しん、百日咳、ヘルパンギーナ、流行性耳下腺炎、インフルエンザ
内科	50	インフルエンザ
眼科	22	急性出血性結膜炎、流行性角結膜炎
基幹	10	クラミジア肺炎(オウム病は除く)、細菌性髄膜炎、マイコプラズマ肺炎、無菌性髄膜炎、感染性胃腸炎(病原体がロタウイルスであるものに限る。)

小児科定点と内科定点はインフルエンザ定点を兼ねている。

感染症 22 週

保健所名	RSウイルス感染症		咽頭結膜熱		A群溶血性 レンサ球菌咽頭炎		感染性胃腸炎		水痘	
	罹患数	定点当り	罹患数	定点当り	罹患数	定点当り	罹患数	定点当り	罹患数	定点当り
総数	2	0.02	50	0.56	333	3.74	424	4.76	37	0.42
賀茂			1	0.50	3	1.50	13	6.50	4	2.00
熱海					1	0.25	4	1.00	2	0.50
東部			6	0.46	66	5.08	70	5.38	6	0.46
御殿場			5	1.25	138	34.50	80	20.00	6	1.50
富士			1	0.11	9	1.00	42	4.67	3	0.33
静岡市	1	0.06	16	1.00	40	2.50	64	4.00	2	0.13
中部			8	0.73	17	1.55	56	5.09		
西部			6	0.50	25	2.08	40	3.33	7	0.58
浜松市	1	0.06	7	0.39	34	1.89	55	3.06	7	0.39

保健所名	手足口病		伝染性紅斑		突発性発しん		百日咳		ヘルパンギーナ	
	罹患数	定点当り	罹患数	定点当り	罹患数	定点当り	罹患数	定点当り	罹患数	定点当り
総数	5	0.06	22	0.25	60	0.67	2	0.02	9	0.10
賀茂										
熱海										
東部			5	0.38	4	0.31			4	0.31
御殿場			1	0.25	2	0.50				
富士			7	0.78	12	1.33			1	0.11
静岡市	1	0.06			12	0.75	1	0.06	1	0.06
中部	1	0.09	3	0.27	14	1.27			1	0.09
西部	1	0.08	3	0.25	3	0.25				
浜松市	2	0.11	3	0.17	13	0.72	1	0.06	2	0.11

保健所	流行性耳下腺炎		インフルエンザ		麻しん (全数報告)		風しん (全数報告)		指定届出機関 (定点)数	
	罹患数	定点当り	罹患数	定点当り	週計	累計	週計	累計	小児科	内科
総数	86	0.97	16	0.12	0	0	0	5	89	50
賀茂	4	2.00							2	1
熱海			7	1.17					4	2
東部	35	2.69	2	0.10					13	7
御殿場	41	10.25							4	2
富士	1	0.11	1	0.07					9	6
静岡市	1	0.06	1	0.04					16	9
中部	1	0.09							11	6
西部	1	0.08	5	0.26				2	12	7
浜松市	2	0.11						3	18	10

感染症 22 週

保健所名	急性出血性結膜炎		流行性角結膜炎		クラミジア肺炎 (オウム病を除く)		細菌性髄膜炎		マイコプラズマ肺炎	
	罹患数	定点当り	罹患数	定点当り	罹患数	定点当り	罹患数	定点当り	罹患数	定点当り
総数	0		6	0.27	0		0		3	0.30
賀茂									1	1.00
熱海										
東部			3	0.75						
御殿場										
富士			1	0.33					1	1.00
静岡市										
中部										
西部										
浜松市			2	0.67					1	0.50

保健所名	無菌性髄膜炎		感染性胃腸炎 (病原体がロタウイルス であるものに限る。)	
	罹患数	定点当り	罹患数	定点当り
総数	0		0	
賀茂				
熱海				
東部				
御殿場				
富士				
静岡市				
中部				
西部				
浜松市				

指定届出機関 (定点)数	
眼科	基幹
22	10
-	1
-	1
4	1
-	-
3	1
5	2
3	1
4	1
3	2

*賀茂・熱海・御殿場の各保健所管内には眼科定点はありません。

*御殿場保健所管内には基幹定点はありません。

*感染性胃腸炎(病原体がロタウイルスであるものに限る。)は、平成25年10月14日から基幹定点による届出対象疾病に追加されました。

定点把握感染症年齢階級別集計表(届出数)

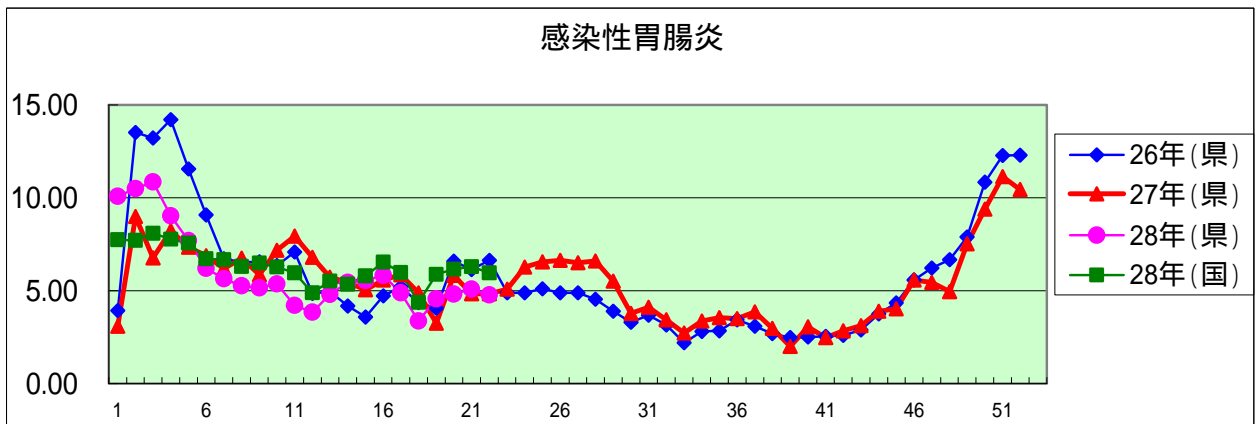
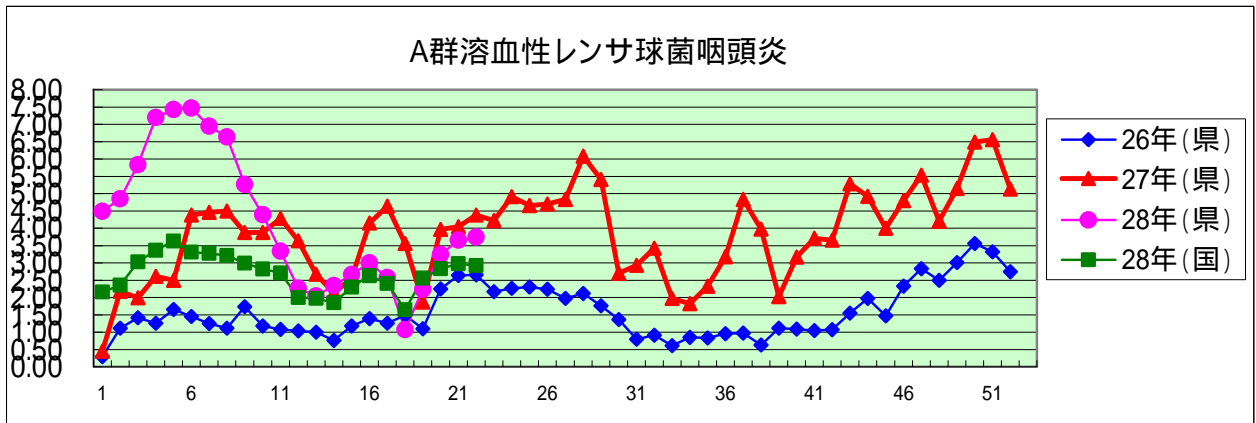
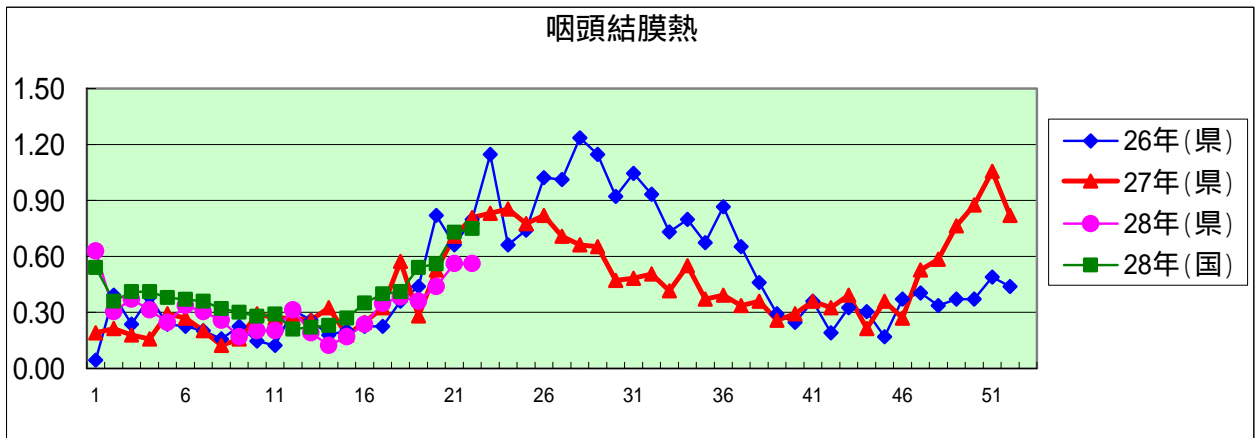
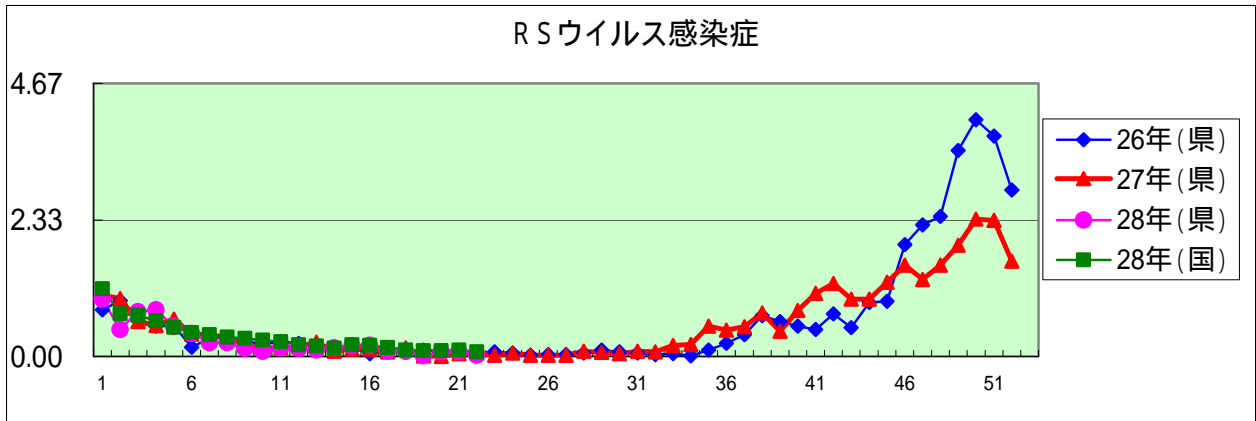
2016年 22 週

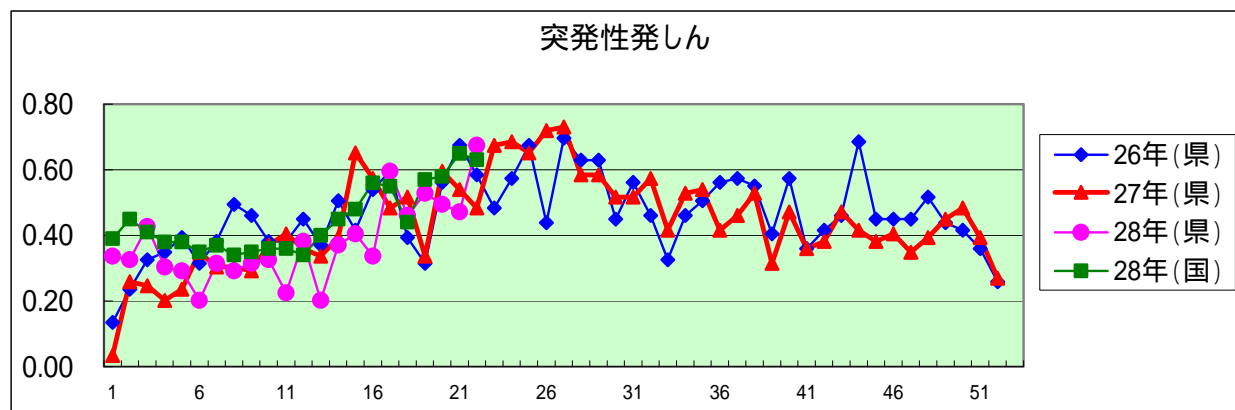
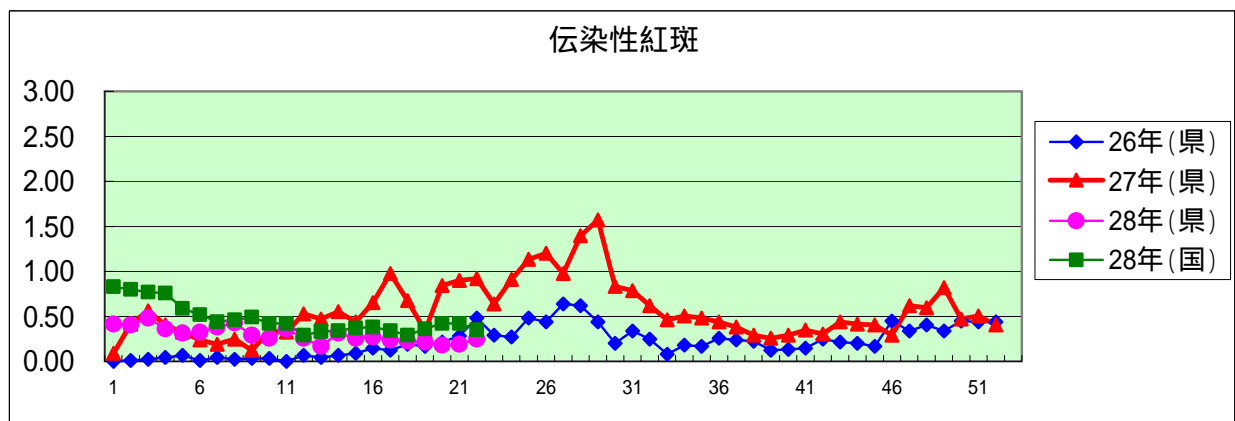
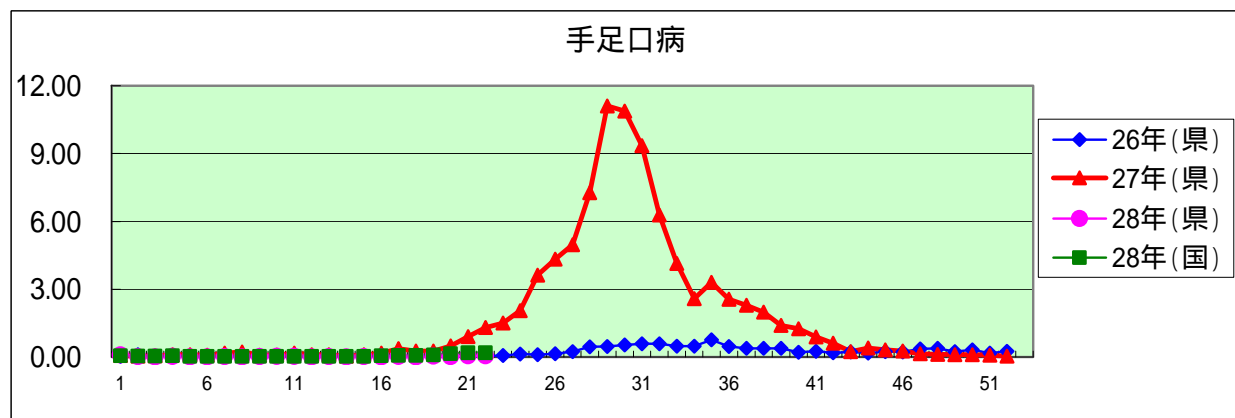
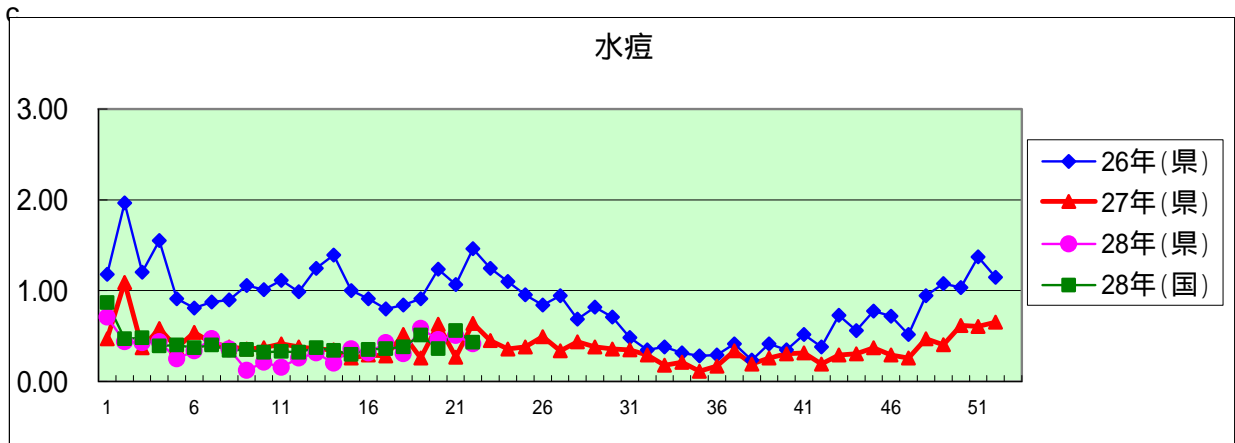
年齢階級区分	～6ヶ月	～12ヶ月	1歳	2歳	3歳	4歳	5歳	6歳	7歳	8歳	9歳	10～14歳	15～19歳	20～29歳	30～39歳	40～49歳	50～59歳	60～69歳	70～79歳	80歳以上	計
# (小児科定点把握感染症分)	～6ヶ月	～12ヶ月	1歳	2歳	3歳	4歳	5歳	6歳	7歳	8歳	9歳	10～14歳	15～19歳	20歳以上							
# (眼科定点把握感染症分)	～6ヶ月	～12ヶ月	1歳	2歳	3歳	4歳	5歳	6歳	7歳	8歳	9歳	10～14歳	15～19歳	20～29歳	30～39歳	40～49歳	50～59歳	60～69歳	70歳以上		
# (基幹定点把握分)	0歳	1～4歳	5～9歳	10～14歳	15～19歳	20～24歳	25～29歳	30～34歳	35～39歳	40～44歳	45～49歳	50～54歳	55～59歳	60～64歳	65～69歳	70歳以上					
RSウイルス感染症						1	1														2
咽頭結膜熱		5	16	3	10	3	5	3	1		2	1		1							50
A群溶血性レンサ球菌咽頭炎		2	15	33	27	42	55	44	29	21	10	40	4	11							333
感染性胃腸炎	3	28	62	36	59	39	36	25	21	14	16	50	6	29							424
水痘		1	6	1	5	4	1	1	5	5	3										37
手足口病				1	1	1		1	1												5
伝染性紅斑			2	1	5	4	2	2	2		3	1									22
突発性発しん	2	22	31	1	1	3															60
百日咳	2																				2
ヘルパンギーナ			1	4	1		1	1			1										9
流行性耳下腺炎				4	13	11	21	14	4	4	4	7		4							86
インフルエンザ						1				1	5	7			1				1		16
急性出血性結膜炎																					
流行性角結膜炎															1	2			2	1	6
クラミジア肺炎(オウム病は除く)																					
細菌性髄膜炎																					
マイコプラズマ肺炎			1	1																1	3
無菌性髄膜炎																					
感染性胃腸炎(病原体がロタウイルスであるものに限る。)																					

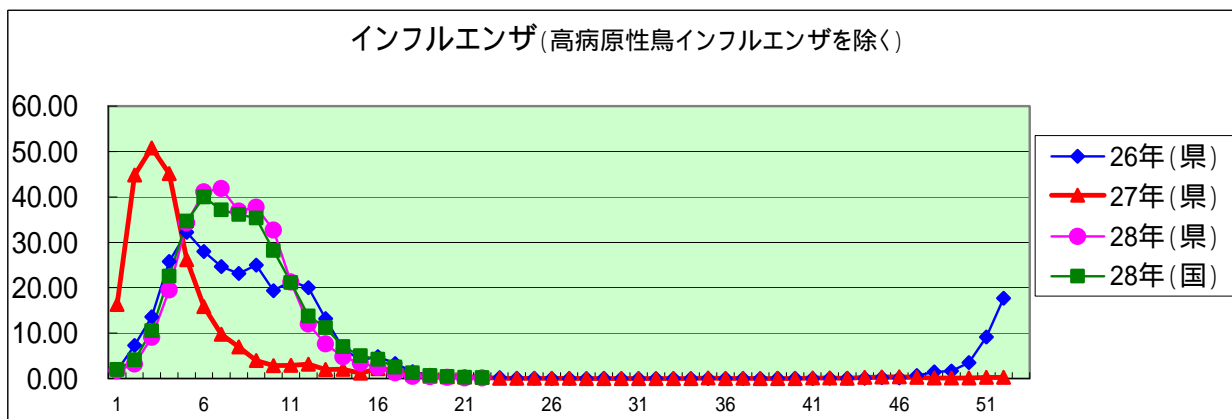
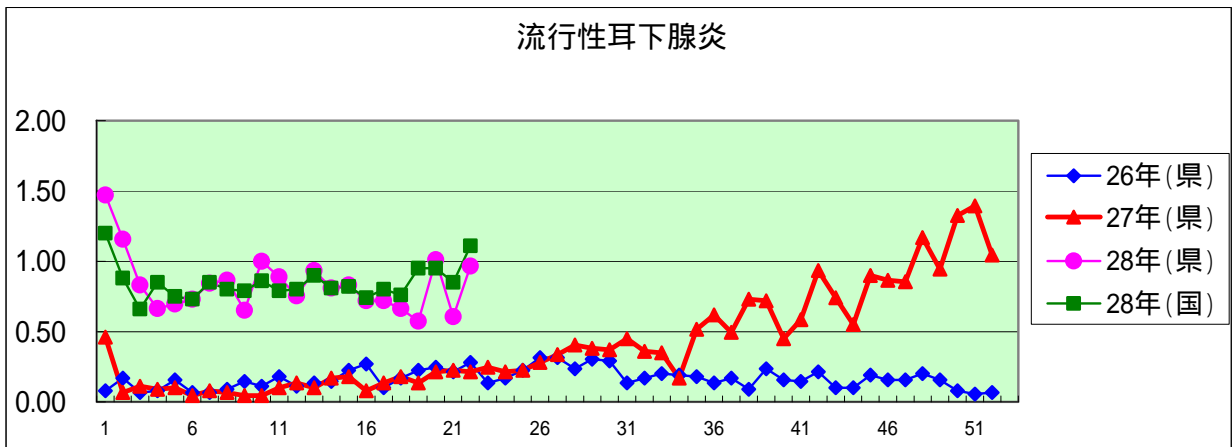
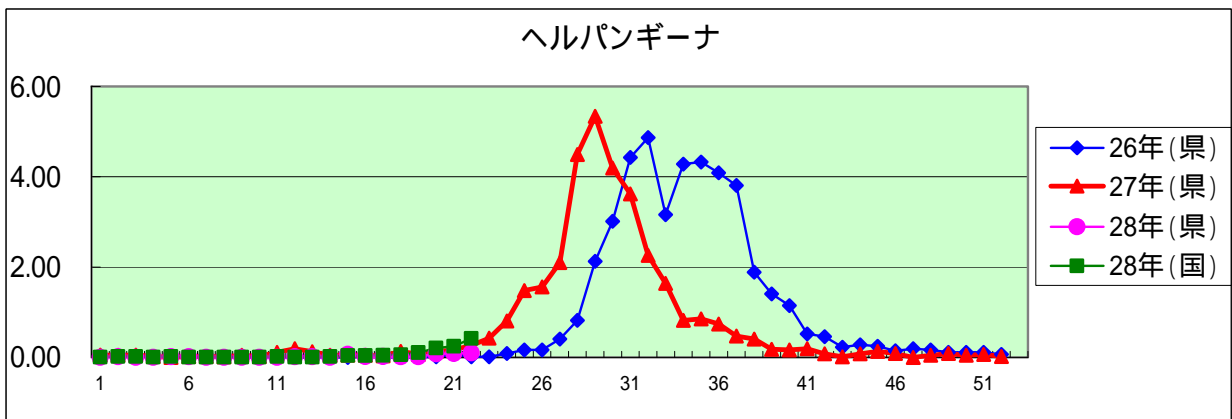
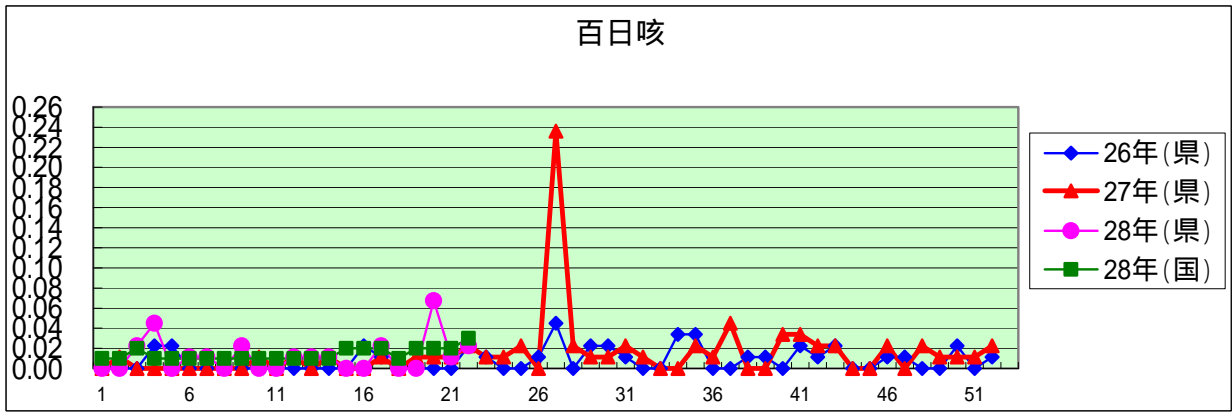
定点把握感染症年齢階級別集計表(定点当り)

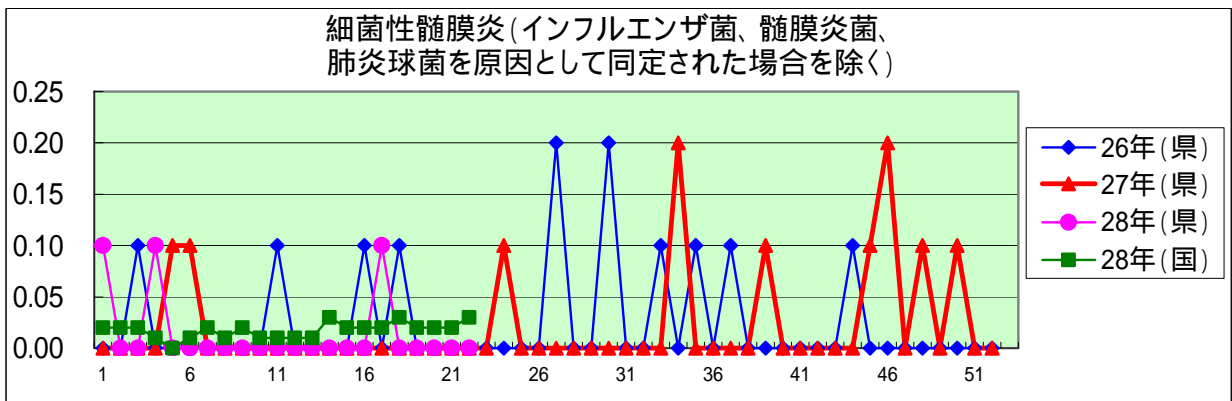
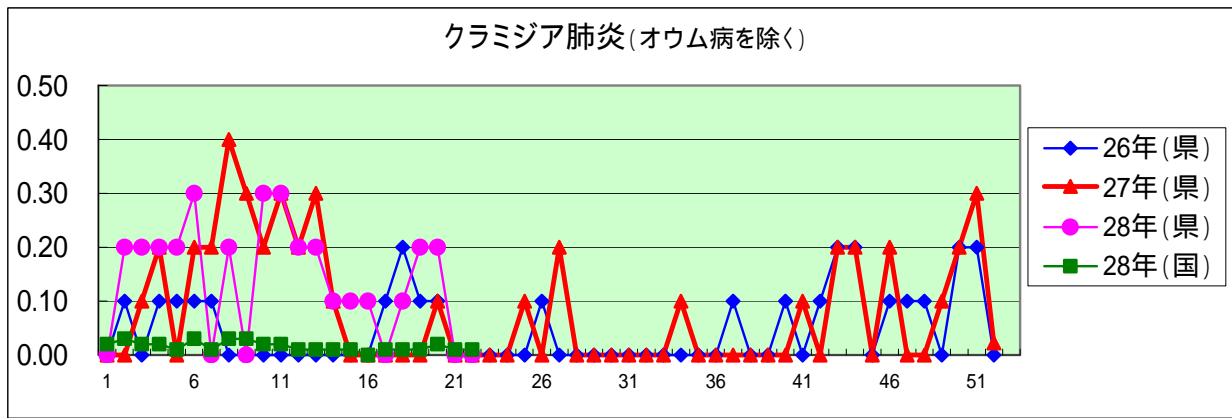
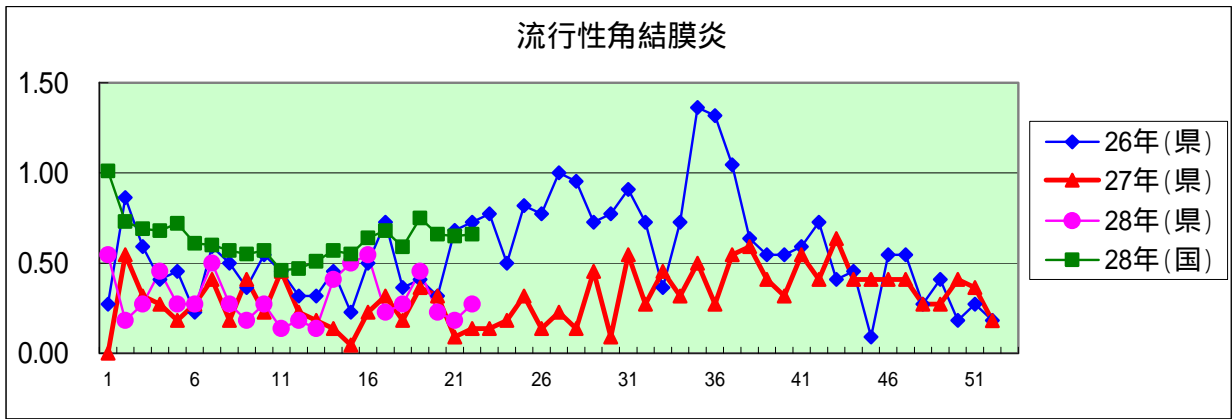
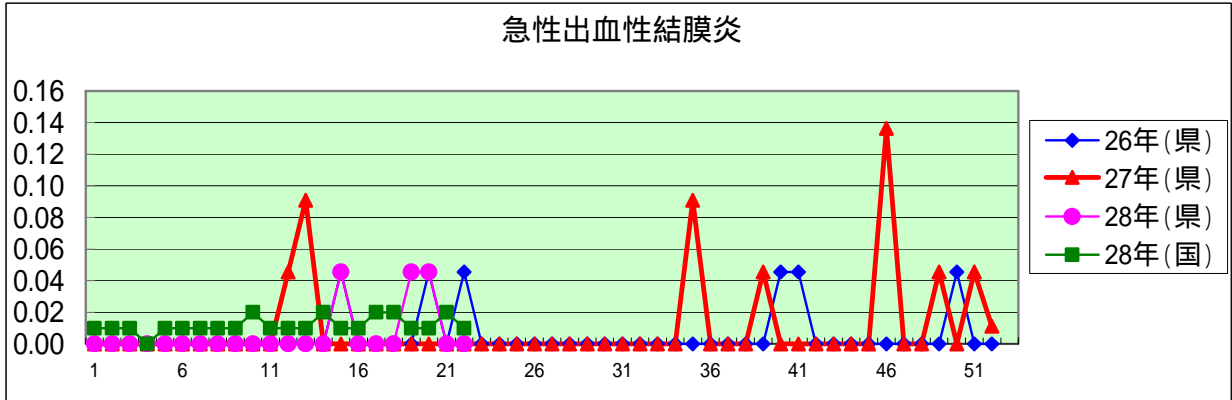
2016年 22 週

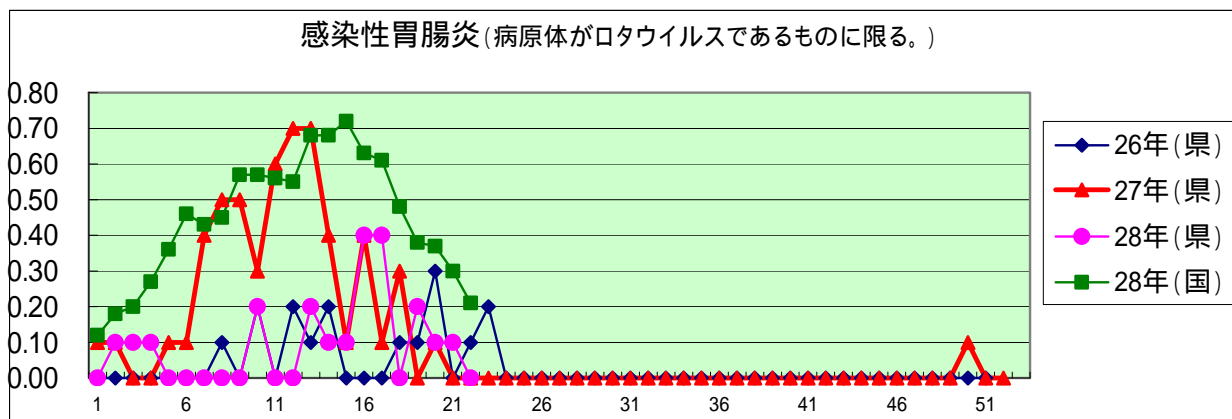
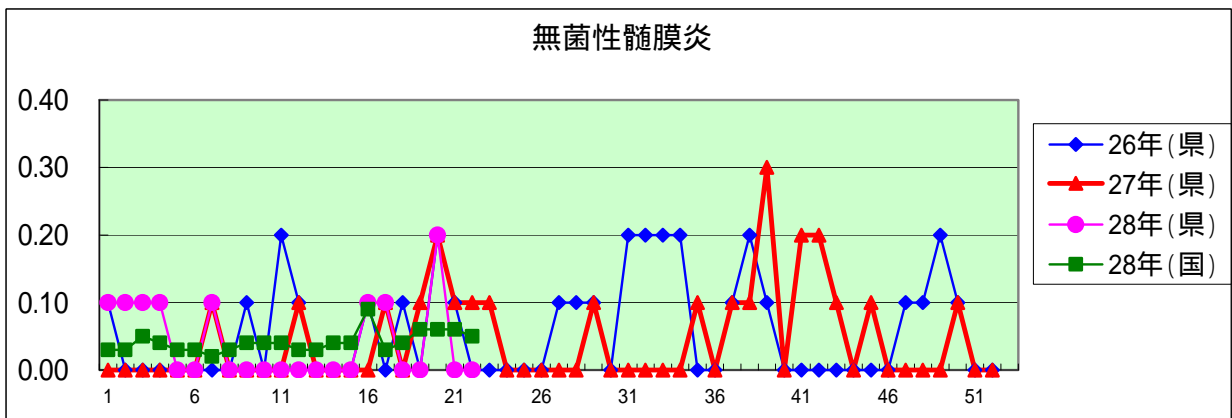
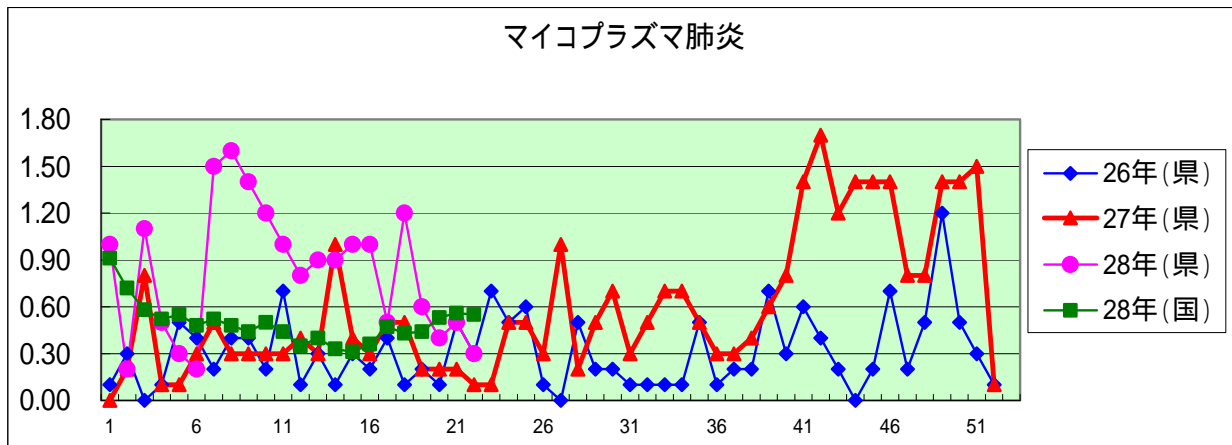
年齢階級区分	～6ヶ月	～12ヶ月	1歳	2歳	3歳	4歳	5歳	6歳	7歳	8歳	9歳	10～14歳	15～19歳	20～29歳	30～39歳	40～49歳	50～59歳	60～69歳	70～79歳	80歳以上	計
# (小児科定点把握感染症分)	～6ヶ月	～12ヶ月	1歳	2歳	3歳	4歳	5歳	6歳	7歳	8歳	9歳	10～14歳	15～19歳	20歳以上							
# (眼科定点把握感染症分)	～6ヶ月	～12ヶ月	1歳	2歳	3歳	4歳	5歳	6歳	7歳	8歳	9歳	10～14歳	15～19歳	20～29歳	30～39歳	40～49歳	50～59歳	60～69歳	70歳以上		
# (基幹定点把握分)	0歳	1～4歳	5～9歳	10～14歳	15～19歳	20～24歳	25～29歳	30～34歳	35～39歳	40～44歳	45～49歳	50～54歳	55～59歳	60～64歳	65～69歳	70歳以上					
RSウイルス感染症						0.01	0.01														0.02
咽頭結膜熱		0.06	0.18	0.03	0.11	0.03	0.06	0.03	0.01		0.02	0.01		0.01							0.56
A群溶血性レンサ球菌咽頭炎		0.02	0.17	0.37	0.30	0.47	0.62	0.49	0.33	0.24	0.11	0.45	0.04	0.12							3.74
感染性胃腸炎	0.03	0.31	0.70	0.40	0.66	0.44	0.40	0.28	0.24	0.16	0.18	0.56	0.07	0.33							4.76
水痘		0.01	0.07	0.01	0.06	0.04	0.01	0.01	0.06	0.06	0.06	0.03									0.42
手足口病				0.01	0.01	0.01		0.01	0.01												0.06
伝染性紅斑			0.02	0.01	0.06	0.04	0.02	0.02	0.02		0.03	0.01									0.25
突発性発しん	0.02	0.25	0.35	0.01	0.01	0.03															0.67
百日咳	0.02																				0.02
ヘルパンギーナ			0.01	0.04	0.01		0.01	0.01			0.01										0.10
流行性耳下腺炎				0.04	0.15	0.12	0.24	0.16	0.04	0.04	0.04	0.08		0.04							0.97
インフルエンザ						0.01				0.01	0.04	0.05			0.01				0.01		0.12
急性出血性結膜炎																					
流行性角結膜炎															0.05	0.09			0.09	0.05	0.27
クラミジア肺炎(オウム病は除く)																					
細菌性髄膜炎																					
マイコプラズマ肺炎			0.10	0.10																0.10	0.30
無菌性髄膜炎																					
感染性胃腸炎(病原体がロタウイルスであるものに限る。)																					











定点種別	県内定点数	届出対象感染症
小児科	89	RSウイルス感染症、咽頭結膜熱、A群溶血性レンサ球菌咽頭炎、感染性胃腸炎、水痘、手足口病、伝染性紅斑、突発性発しん、百日咳、ヘルパンギーナ、流行性耳下腺炎、インフルエンザ
内科	50	インフルエンザ
眼科	22	急性出血性結膜炎、流行性角結膜炎
基幹	10	クラミジア肺炎(オウム病を除く)、細菌性髄膜炎、マイコプラズマ肺炎、無菌性髄膜炎、感染性胃腸炎(病原体がロタウイルスであるものに限る。)

定点把握感染症(月報)集計表(届出数)

2016年 4 月

	静岡県							全国				
	11月	12月	1月	2月	3月	今月	計	1月	2月	3月	今月	計
性器クラミジア感染症	58	59	64	63	46	43	333	1,945	1,899	1,991	1,827	7,662
性器ヘルペスウイルス感染症	11	10	18	8	9	9	65	682	738	748	717	2,885
尖圭コンジローマ	4	4	9	5	3	8	33	441	430	454	454	1,779
淋菌感染症	12	11	13	6	11	12	65	731	639	655	641	2,666
性器クラミジア感染症(男)	19	20	21	16	12	12	100	915	891	934	873	3,613
性器クラミジア感染症(女)	39	39	43	47	34	31	233	1,030	1,008	1,057	954	4,049
性器ヘルペスウイルス感染症(男)	4	5	6	4	1	3	23	265	287	281	289	1,122
性器ヘルペスウイルス感染症(女)	7	5	12	4	8	6	42	417	451	467	428	1,763
尖圭コンジローマ(男)	1	2	5	1		4	13	256	283	311	303	1,153
尖圭コンジローマ(女)	3	2	4	4	3	4	20	185	147	143	151	626
淋菌感染症(男)	9	8	9	3	7	7	43	571	510	518	517	2,116
淋菌感染症(女)	3	3	4	3	4	5	22	160	129	137	124	550
ペニシリン耐性肺炎球菌感染症	4	3	2	1	5		15	173	169	143	175	660
メチシリン耐性黄色ブドウ球菌感染症	32	27	24	29	32	25	169	1,346	1,354	1,382	1,276	5,358
薬剤耐性緑膿菌感染症								11	11	10	11	43

定点種別	県内定点数	届出対象感染症
性感染症	30	性器クラミジア感染症、性器ヘルペスウイルス感染症、尖形コンジローマ、淋菌感染症
基幹	10	ペニシリン耐性肺炎球菌感染症、メチシリン耐性黄色ブドウ球菌感染症、薬剤耐性緑膿菌感染症

定点把握感染症(月報)集計表(定点当り)

2016年 4 月

	静岡県						全国			
	11月	12月	1月	2月	3月	今月	1月	2月	3月	今月
性器クラミジア感染症	1.93	1.97	2.13	2.10	1.53	1.43	2.00	1.95	2.03	1.86
性器ヘルペスウイルス感染症	0.37	0.33	0.60	0.27	0.30	0.30	0.70	0.76	0.76	0.73
尖圭コンジローマ	0.13	0.13	0.30	0.17	0.10	0.27	0.45	0.44	0.46	0.46
淋菌感染症	0.40	0.37	0.43	0.20	0.37	0.40	0.75	0.66	0.67	0.65
性器クラミジア感染症(男)	0.63	0.67	0.70	0.53	0.40	0.40	0.94	0.91	0.95	0.89
性器クラミジア感染症(女)	1.30	1.30	1.43	1.57	1.13	1.03	1.06	1.03	1.08	0.97
性器ヘルペスウイルス感染症(男)	0.13	0.17	0.20	0.13	0.03	0.10	0.27	0.29	0.29	0.29
性器ヘルペスウイルス感染症(女)	0.23	0.17	0.40	0.13	0.27	0.20	0.43	0.46	0.48	0.44
尖圭コンジローマ(男)	0.03	0.07	0.17	0.03		0.13	0.26	0.29	0.32	0.31
尖圭コンジローマ(女)	0.10	0.07	0.13	0.13	0.10	0.13	0.19	0.15	0.15	0.15
淋菌感染症(男)	0.30	0.27	0.30	9.00	0.23	0.23	0.59	0.52	0.53	0.53
淋菌感染症(女)	0.10	0.10	0.13	0.10	0.13	0.17	0.16	0.13	0.14	0.13
ペニシリン耐性肺炎球菌感染症	0.40	0.30	0.20	0.10	0.50		0.36	0.36	0.30	0.37
メチシリン耐性黄色ブドウ球菌感染症	3.20	2.70	2.40	2.90	3.20	2.50	2.84	2.85	2.92	2.86
薬剤耐性緑膿菌感染症							0.02	0.02	0.02	0.02

定点種別	県内定点数	届出対象感染症
性感染症	30	性器クラミジア感染症、性器ヘルペスウイルス感染症、尖圭コンジローマ、淋菌感染症
基幹	10	ペニシリン耐性肺炎球菌感染症、メチシリン耐性黄色ブドウ球菌感染症、薬剤耐性緑膿菌感染症

2016年 4 月

保健所名	性器クラミジア感染症		性器ヘルペスウイルス感染症		尖圭コンジローマ		淋菌感染症	
	罹患数	定点当り	罹患数	定点当り	罹患数	定点当り	罹患数	定点当り
総数	43	1.43	9	0.30	8	0.27	12	0.40
賀茂		-		-		-		-
熱海								
東部	6	1.20						
御殿場								
富士							2	0.67
静岡市	8	1.33	2	0.33	3	0.50	4	0.67
中部	12	3.00	5	1.25	1	0.25	3	0.75
西部	9	1.80	2	0.40	1	0.20	3	0.60
浜松市	8	1.60			3	0.60		

保健所名	ペニシリン耐性肺炎球菌感染症		メチシリン耐性黄色ブドウ球菌感染症		薬剤耐性緑膿菌感染症	
	罹患数	定点当り	罹患数	定点当り	罹患数	定点当り
総数	0		25	2.50	0	
賀茂			1	1.00		
熱海			13	13.00		
東部			1	1.00		
御殿場	-	-	-	-	-	-
富士						
静岡市			4	2.00		
中部			1	1.00		
西部			1	1.00		
浜松市			4	2.00		

保健所名	定点(指定届出機関)数	
	性感染症	基幹
総数	30	10
賀茂	-	1
熱海	1	1
東部	5	1
御殿場	1	-
富士	3	1
静岡市	6	2
中部	4	1
西部	5	1
浜松市	5	2

* 薬剤耐性アシネトバクター感染症は、平成26年9月19日から全数把握の対象となりました。

定点把握感染症(月報)年齢階級別集計表(届出数)

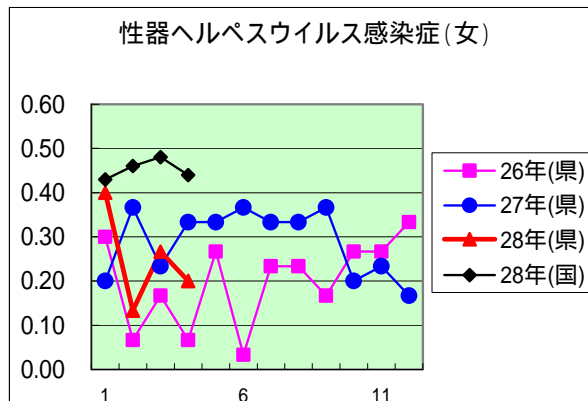
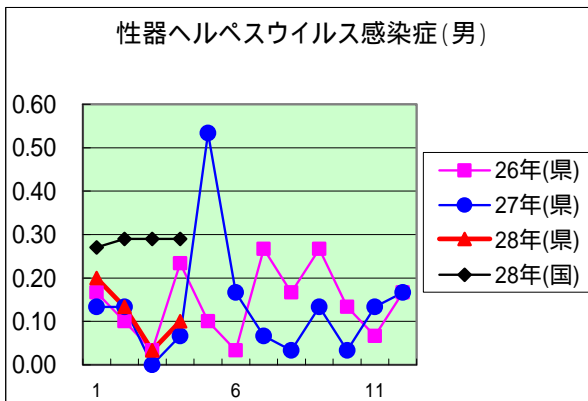
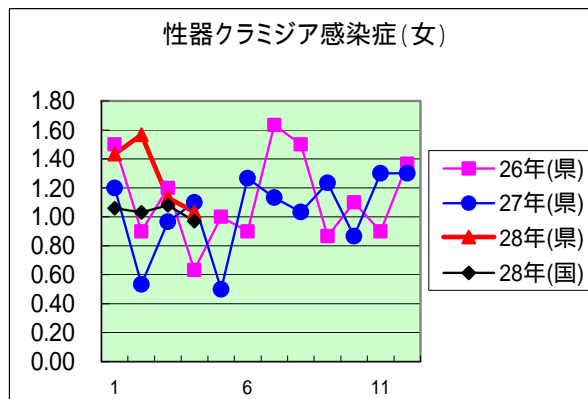
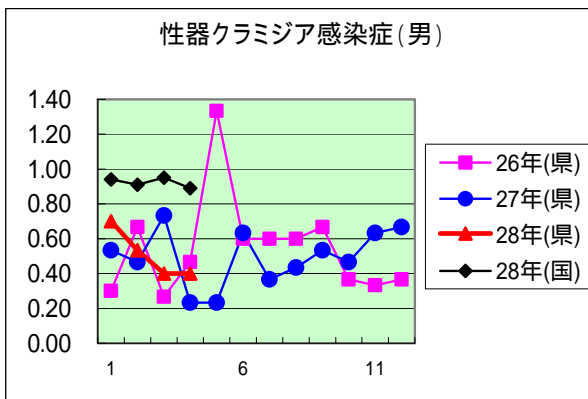
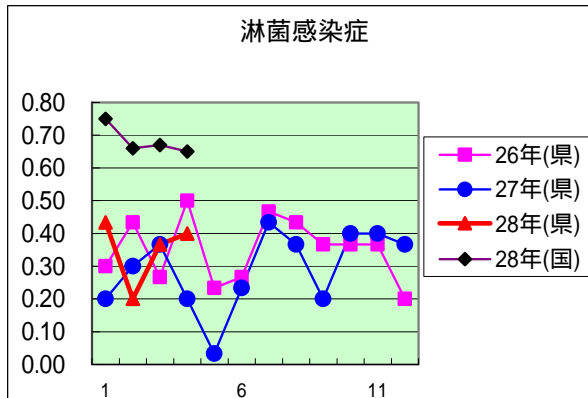
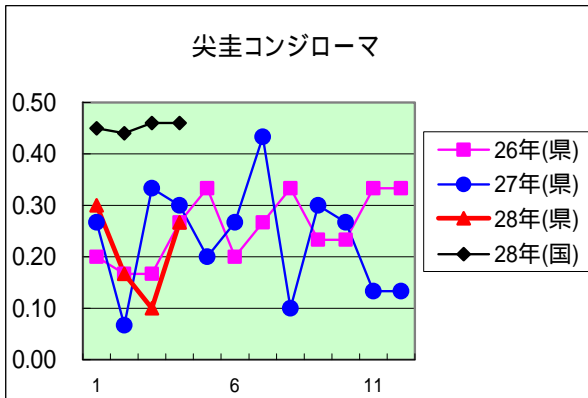
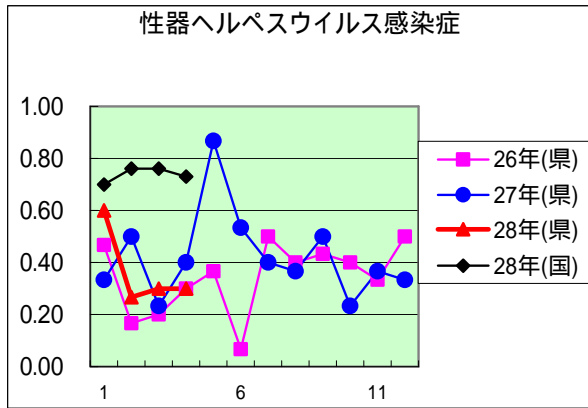
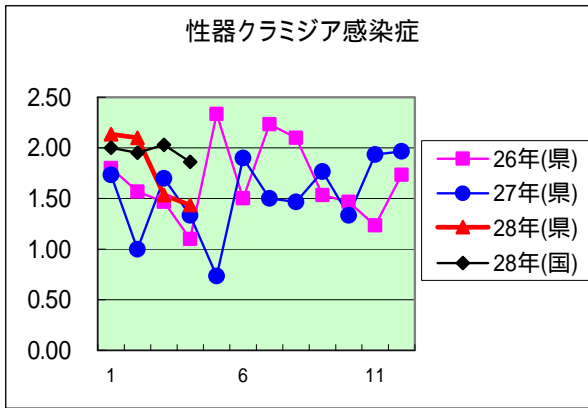
2016年 4 月

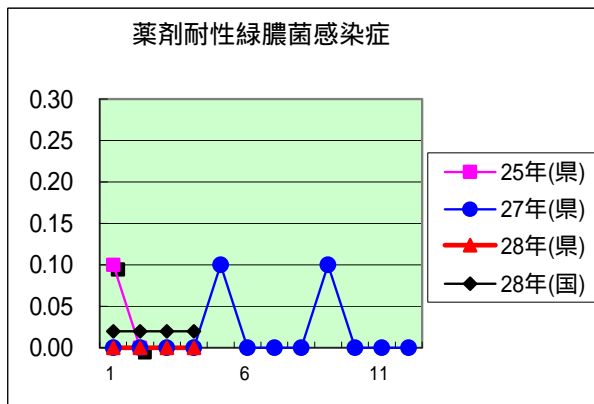
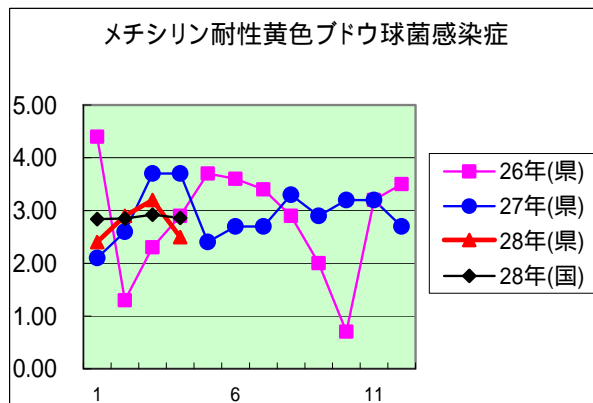
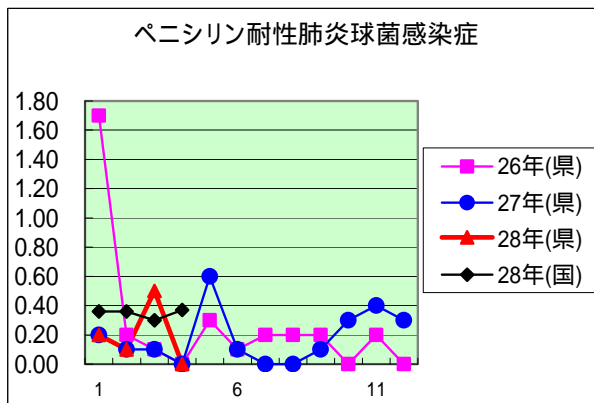
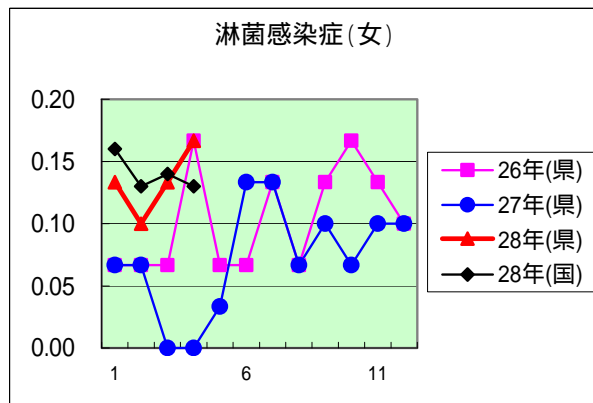
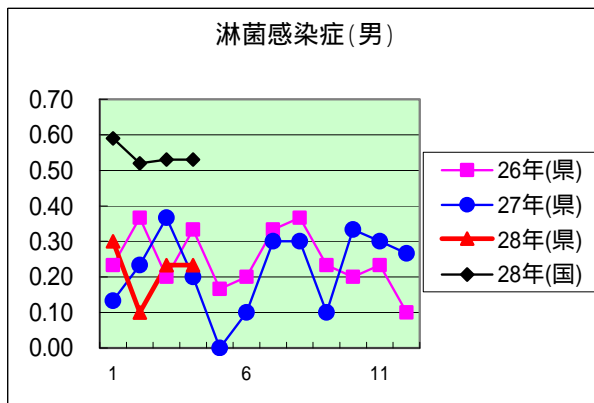
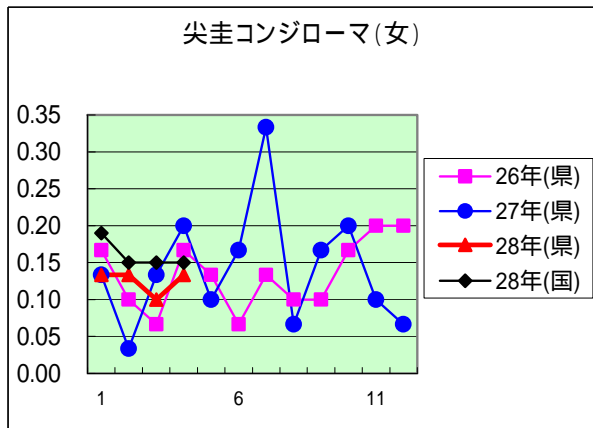
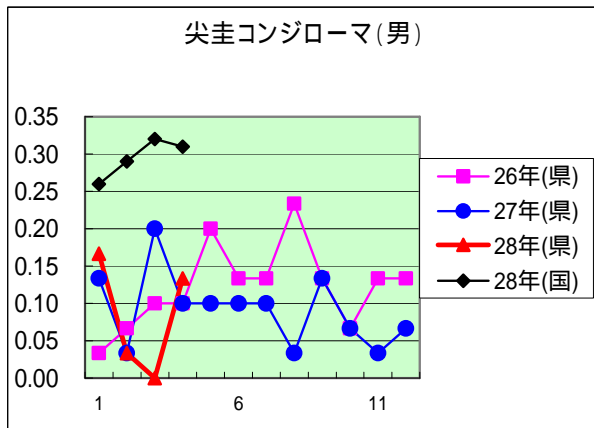
年齢階級区分	0歳	1～4歳	5～9歳	10～14歳	15～19歳	20～24歳	25～29歳	30～34歳	35～39歳	40～44歳	45～49歳	50～54歳	55～59歳	60～64歳	65～69歳	70歳以上	計
性器クラミジア感染症			1		2	11	16	5	4	1	3						43
性器ヘルペスウイルス感染症			1		1	1	1	1		2	1			1			9
尖圭コンジローマ			1			1		1	1	3			1				8
淋菌感染症			3		2	2	3	2									12
性器クラミジア感染症(男)						3	4	2	1		2						12
性器クラミジア感染症(女)			1		2	8	12	3	3	1	1						31
性器ヘルペスウイルス感染症(男)					1			1		1							3
性器ヘルペスウイルス感染症(女)			1			1	1			1	1			1			6
尖圭コンジローマ(男)						1			1	1			1				4
尖圭コンジローマ(女)			1					1		2							4
淋菌感染症(男)					1	1	3	2									7
淋菌感染症(女)			3		1	1											5
ペニシリン耐性肺炎球菌感染症																	
メチシリン耐性黄色ブドウ球菌感染症												2	2	1	2	18	25
薬剤耐性緑膿菌感染症																	

定点把握感染症(月報)年齢階級別集計表(定点当り)

2016年 4 月

年齢階級区分	0歳	1～4歳	5～9歳	10～14歳	15～19歳	20～24歳	25～29歳	30～34歳	35～39歳	40～44歳	45～49歳	50～54歳	55～59歳	60～64歳	65～69歳	70歳以上	計
性器クラミジア感染症			0.03		0.07	0.37	0.53	0.17	0.13	0.03	0.10						1.43
性器ヘルペスウイルス感染症			0.03		0.03	0.03	0.03	0.03		0.07	0.03			0.03			0.30
尖圭コンジローマ			0.03			0.03		0.03	0.03	0.10			0.03				0.27
淋菌感染症			0.10		0.07	0.07	0.10	0.07									0.40
性器クラミジア感染症(男)						0.10	0.13	0.07	0.03		0.07						0.40
性器クラミジア感染症(女)			0.03		0.07	0.27	0.40	0.10	0.10	0.03	0.03						1.03
性器ヘルペスウイルス感染症(男)					0.03			0.03		0.03							0.10
性器ヘルペスウイルス感染症(女)			0.03			0.03	0.03			0.03	0.03			0.03			0.20
尖圭コンジローマ(男)						0.03			0.03	0.03			0.03				0.13
尖圭コンジローマ(女)			0.03					0.03		0.07							0.13
淋菌感染症(男)					0.03	0.03	0.10	0.07									0.23
淋菌感染症(女)			0.10		0.03	0.03											0.17
ペニシリン耐性肺炎球菌感染症																	
メチシリン耐性黄色ブドウ球菌感染症												0.20	0.20	0.10	0.20	1.80	2.50
薬剤耐性緑膿菌感染症																	





定点種別	県内定点数	届出対象感染症
性感染症	30	性器クラミジア感染症、性器ヘルペスウイルス感染症、尖圭コンジローマ、淋菌感染症
基幹	10	ペニシリン耐性肺炎球菌感染症、メチシリン耐性黄色ブドウ球菌感染症、薬剤耐性アシネトバクター感染症、薬剤耐性緑膿菌感染症