

感染症の予防及び感染症の患者に対する医療に関する法律 **感染症発生動向調査 感染症週報**

静岡県環境衛生科学研究所感染症情報センター / 静岡県健康福祉部疾病対策課

目次

発生動向総覧	P 1 ~ 2
感染症発生動向警報システムによる保健所の警報状況	P 2
指定届出機関からの特記事項欄コメント	P 2 ~ 3
全数把握感染症集計表	P 4
定点把握感染症集計表	P 5 ~ 9
定点把握感染症推移グラフ	P 10 ~ 14
定点把握感染症集計表(月報)	P 15 ~ 18
定点把握感染症推移グラフ(月報)	P 19 ~ 20



発生動向総覧

《第24週コメント》6月23日集計分

全数届出の感染症

- 1 類感染症 報告なし
- 2 類感染症 結核（御殿場（2）、浜松（2））
- 3 類感染症 腸管出血性大腸菌感染症（東部（2）、浜松（1））
- 4 類感染症 デング熱（西部（1））、レジオネラ症（中部（1）、浜松（1））
- 5 類感染症 ウイルス性肝炎（西部（1））、劇症型溶血性レンサ球菌感染症（東部（1））、侵襲性インフルエンザ菌感染症（静岡市（1））、侵襲性肺炎球菌感染症（中部（1））、梅毒（富士（1））

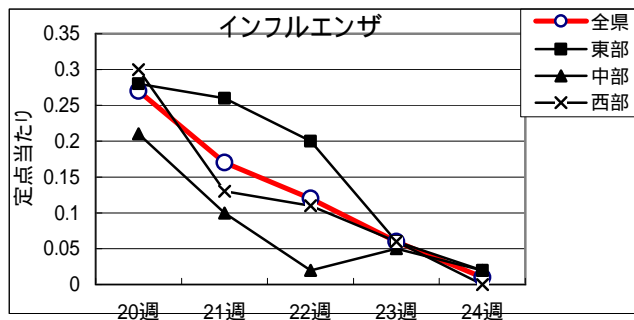
定点把握の対象となる5類感染症（週報対象のもの）

環境衛生科学研究所
感染症情報センター

平成28年第24週(6/13～6/19)の動向

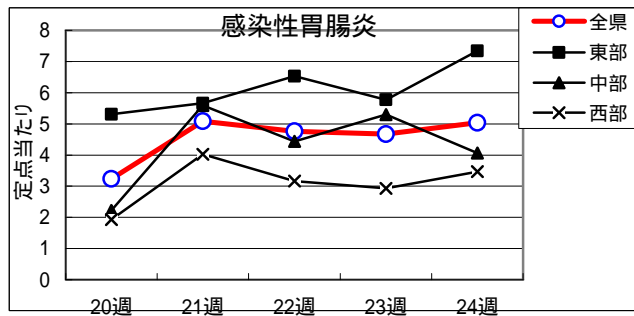
インフルエンザ

全県で罹患数2、定点当たり0.01で前週より減少した。
東部地区で定点当たり0.02、中部地区で定点当たり0.02、西部地区で定点当たり0.00の患者発生あり。



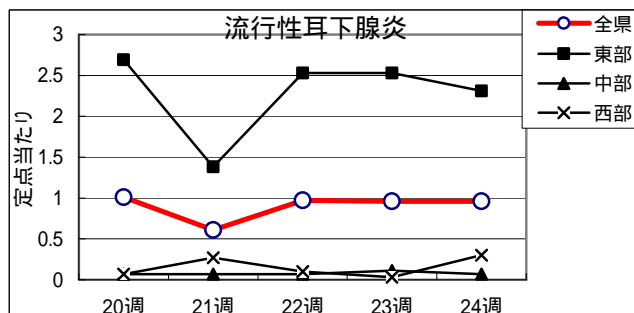
感染性胃腸炎

全県で罹患数449、定点当たり5.04で前週より増加。
東部地区で定点当たり7.34、中部地区で定点当たり4.07、西部地区で定点当たり3.47の患者発生あり。

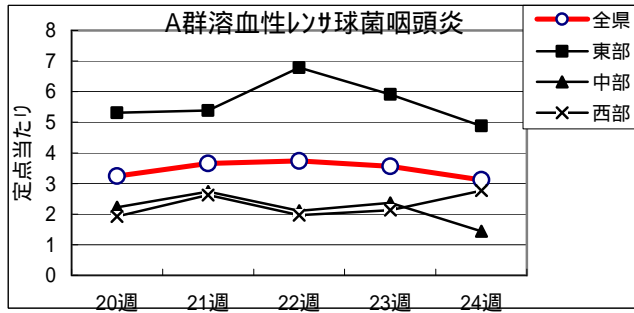


流行性耳下腺炎

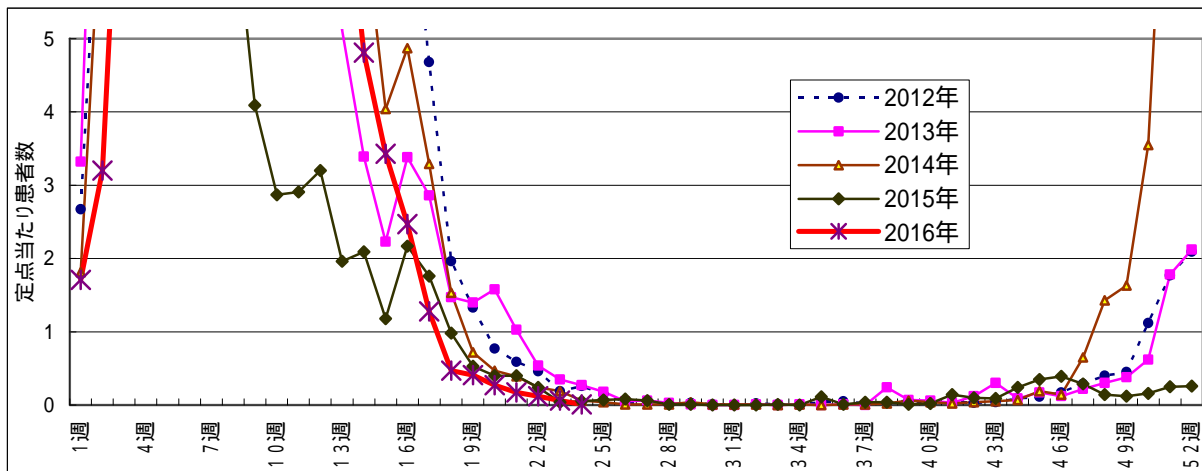
全県で罹患数85、定点当たり0.96で前週と変わらず。
東部地区で定点当たり2.31、中部地区で定点当たり0.07、西部地区で定点当たり0.30の患者発生あり。



A群溶血性レンサ球菌咽頭炎
 全県で罹患数278、定点当
 たり3.12で前週より減少。
 東部地区で定点当たり 4.88、
 中部地区で定点当たり 1.44、
 西部地区で定点当たり 2.77
 の患者発生あり。



- ・風しん及び麻しんは全県で患者発生なし。
 - ・突発性発疹は、定点当たり東部地区で0.41、中部地区で0.63、西部地区で0.53の患者発生あり。
 - ・咽頭結膜熱は、定点当たり東部地区で1.44、中部地区で0.67、西部地区で0.23の患者発生あり。
 - ・RSウイルス感染症は、定点当たり東部地区で0.03、中部地区で0.00、西部地区で0.03の患者発生あり。
 - ・伝染性紅斑は、定点当たり東部地区で0.09、中部地区で0.07、西部地区で0.23の患者発生あり。
 - ・水痘は、定点当たり東部地区で0.56、中部地区で0.19、西部地区で0.37の患者発生あり。
 - ・流行性角結膜炎は、定点当たり東部地区で0.29、中部地区で0.38、西部地区で0.43の患者発生あり。
- インフルエンザ罹患数推移



感染症発生動向警報システムによる保健所の警報状況

警 報 咽頭結膜熱（御殿場） A群溶血性レンサ球菌咽頭炎（御殿場） 感染性胃腸
 炎（御殿場） 流行性耳下腺炎（御殿場）
 注意報 なし



指定届出機関からの特記事項欄コメント

感染症第24週（6月13日～6月19日）

かわづクリニック（河津町）「カンピロバクター 1名（14歳女性）」

伊東市民病院（伊東市）「インフルエンザB型 1名」

光ヶ丘小児科（三島市）「マイコプラズマ 8名、ロタウイルス 1名、ヒトメタニ

ユーモウイルス 1名、咽頭アデノ 6名、腸管アデノ 1名」

窪田医院（三島市）「マイコプラズマ 5名（男性4名、女性1名）」

浜松医療センター（浜松市）「ヒトメタニューモウイルス 1名（4歳男児）」

クリニックパパ（浜松市）「ヒトメタニューモウイルス 3名（1歳女児、1歳男児、4歳男児）、アデノウイルス 1名（6か月男児）、O25 1名（4か月男児）」

こどもクリニックわだ（浜松市）「アデノ咽頭炎 2名（1歳女児、3歳男児）」

静岡県の感染症週報は、疾病対策課ホームページでご覧いただけます。

<http://www.pref.shizuoka.jp/kousei/ko-420a/center.html>

2016年 24 週

疾患名	区分	静岡県						全国					
		19週	20週	21週	22週	23週	今週	年累計	21週	22週	23週	今週	年累計
エボラ出血熱													
クリミア・コンゴ出血熱													
痘そう													
南米出血熱													
ペスト													
マールブルグ病													
ラッサ熱													
急性灰白髄炎													
結核		10	11	10	10	10	4	202	439	413	396	357	10,667
ジフテリア													
重症急性呼吸器症候群(SARS)													
中東呼吸器症候群(MERS)													
鳥インフルエンザH5N1													
鳥インフルエンザH7N9													
コレラ										2			3
細菌性赤痢									3	3		2	58
腸管出血性大腸菌感染症		3	2	1	1	1	3	16	36	35	65	87	565
腸チフス											2	1	24
パラチフス		1						1					8
E型肝炎								3	4	4	6	3	204
ウエストナイル熱(ウエストナイル脳炎を含む)													
A型肝炎		1						3	7	4	3	6	164
エキノコックス症											1		8
糞熱													
オウム病									1				2
オムスク出血熱													
回腸熱									1				2
キャサスル森林病													
Q熱													
狂犬病													
コクシジオイデス症												1	2
サル痘													
シカウイルス感染症											1		7
重症熱性血小板減少症候群									3	1	2	1	20
腎臓慢性出血熱													
西部ウマ脳炎													
ダニ媒介脳炎													
炭疽													
テクングニア熱													3
つつが虫病								1	5	2	3	3	78
デング熱						1	1	5	4	2	6	6	151
東部ウマ脳炎													
鳥インフルエンザ													
ニパウイルス感染症													
日本紅斑熱		1						1	3	5	7	4	57
日本脳炎													
ハンタウイルス肺症候群													
Bウイルス病													
鼻疽													
ブルセラ症													
ペネセラウマ脳炎													
ヘンドラウイルス感染症													
珉しんチフス													
ポツリス症													2
マラリア								1			3	2	22
野兔病													
ライム病									1				1
リッサウイルス感染症													
リフトバレー熱													
類鼻疽													
レジオネラ症				1			2	12	33	18	24	28	527
レプトスピラ症												1	4
ロッキー山紅斑熱													
アヌーバ(赤痢)			1			1		11	9	8	14	20	544
ウイルス性肝炎(A型肝炎及びE型肝炎を除く)		1					1	3	2	8	2	5	118
カルバペネム耐性腸内細菌科細菌感染症		1						8	16	13	11	22	610
急性脳炎(ライオン病、日本脳炎等を除く)			1			1		21	5	4	3	5	437
クリプトスポリジウム症								1	1				6
クロイツフェルト・ヤコブ病								4			3	1	76
劇症型溶血性レンサ球菌感染症			1				1	7	7	8	5	8	243
後天性免疫不全症候群		1				1		15	15	23	21	10	650
ジアルジア症										2			25
慢性的インフルエンザ菌感染症							1	5	5	6	5	5	156
慢性的髄膜炎菌感染症										1		1	25
慢性的肺炎球菌感染症			1	2	2	1	1	47	46	37	29	26	1,513
水痘(入院例に限る)					1			3	6	7	4	6	144
先天性風しん症候群													
梅毒		3		1	3	2	1	29	55	74	60	76	1,828
播種性クリプトコックス症									1	1	3		61
破傷風					1			2	1	4	4	3	55
バンコマイシン耐性黄色ブドウ球菌感染症													
バンコマイシン耐性腸球菌感染症								2					18
風しん				2		1		6	7	3	7	7	73
麻疹											2	2	12
薬剤耐性アシネトバクター感染症													16
新型インフルエンザ等感染症													

医療機関からの追加届出等により増減することがあります。

定点把握感染症集計表(届出数)

2016年 24 週

	静岡県							全国				
	19週	20週	21週	22週	23週	今週	計	21週	22週	23週	今週	計
RSウイルス感染症	1	7	7	2	1	2	20	342	268	280	262	1,152
咽頭結膜熱	32	39	50	50	47	71	289	2,316	2,367	2,502	2,285	9,470
A群溶血性レンサ球菌咽頭炎	199	288	325	333	317	278	1,740	9,371	9,212	9,960	8,912	37,455
感染性胃腸炎	406	429	453	424	416	449	2,577	19,867	18,782	19,805	18,395	76,849
水痘	52	41	45	37	33	34	242	1,770	1,345	1,409	1,514	6,038
手足口病	3	1	5	5	18	13	45	568	592	810	1,092	3,062
伝染性紅斑	19	16	17	22	18	12	104	1,341	1,111	1,416	1,281	5,149
突発性発しん	47	44	42	60	38	46	277	2,039	1,985	1,811	1,806	7,641
百日咳		6	1	2			9	70	82	104	99	355
ヘルパンギーナ	1	7	8	9	21	42	88	775	1,325	1,676	2,881	6,657
流行性耳下腺炎	51	90	54	86	85	85	451	2,676	3,489	2,978	3,354	12,497
インフルエンザ	57	37	23	16	8	2	143	1,424	862	645	363	3,294
急性出血性結膜炎	1	1				1	3	11	7	6	5	29
流行性角結膜炎	10	5	4	6	5	8	38	446	457	465	514	1,882
クラミジア肺炎(オウム病は除く)	2	2			1		5	6	4	8	2	20
細菌性髄膜炎								8	12	8	14	42
マイコプラズマ肺炎	6	4	5	3	10	13	41	265	259	276	302	1,102
無菌性髄膜炎		2			1	2	5	27	24	31	31	113
感染性胃腸炎(病原体がロタウイルスであるものに限る。)	2	1	1				4	143	97	78	78	396

定点種別	県内定点数	届出対象感染症
小児科	89	RSウイルス感染症、咽頭結膜熱、A群溶血性レンサ球菌咽頭炎、感染性胃腸炎、水痘、手足口病、伝染性紅斑、突発性発しん、百日咳、ヘルパンギーナ、流行性耳下腺炎、インフルエンザ
内科	50	インフルエンザ
眼科	22	急性出血性結膜炎、流行性角結膜炎
基幹	10	クラミジア肺炎(オウム病は除く)、細菌性髄膜炎、マイコプラズマ肺炎、無菌性髄膜炎、感染性胃腸炎(病原体がロタウイルスであるものに限る。)

小児科定点と内科定点はインフルエンザ定点を兼ねている。

定点把握感染症集計表(定点当り)

2016年 24 週

	静岡県						全国			
	第19週	第20週	第21週	第22週	第23週	今週	第21週	第22週	第23週	今週
RSウイルス感染症	0.01	0.08	0.08	0.02	0.01	0.02	0.11	0.08	0.09	0.08
咽頭結膜熱	0.36	0.44	0.56	0.56	0.53	0.80	0.73	0.75	0.79	0.72
A群溶血性レンサ球菌咽頭炎	2.24	3.24	3.65	3.74	3.56	3.12	2.97	2.92	3.15	2.82
感染性胃腸炎	4.56	4.82	5.09	4.76	4.67	5.04	6.29	5.95	6.27	5.82
水痘	0.58	0.46	0.51	0.42	0.37	0.38	0.56	0.43	0.45	0.48
手足口病	0.03	0.01	0.06	0.06	0.20	0.15	0.18	0.19	0.26	0.35
伝染性紅斑	0.21	0.18	0.02	0.25	0.20	0.13	0.42	0.35	0.45	0.41
突発性発しん	0.53	0.49	0.47	0.67	0.43	0.52	0.65	0.63	0.57	0.57
百日咳		0.07	0.01	0.02			0.02	0.03	0.03	0.03
ヘルパンギーナ	0.01	0.08	0.09	0.10	0.24	0.47	0.25	0.42	0.53	0.91
流行性耳下腺炎	0.57	1.01	0.61	0.97	0.96	0.96	0.85	1.11	0.94	1.06
インフルエンザ	0.41	0.27	0.17	0.12	0.06	0.01	0.29	0.17	0.13	0.07
急性出血性結膜炎	0.05	0.05				0.05	0.02	0.01	0.01	0.01
流行性角結膜炎	0.45	0.23	0.18	0.27	0.23	0.36	0.65	0.66	0.67	0.74
クラミジア肺炎(オウム病は除く)	0.20	0.20			0.10		0.01	0.01	0.02	0.00
細菌性髄膜炎							0.02	0.03	0.02	0.03
マイコプラズマ肺炎	0.60	0.40	0.50	0.30	1.00	1.30	0.56	0.55	0.58	0.64
無菌性髄膜炎		0.20			0.10	0.20	0.06	0.05	0.07	0.07
感染性胃腸炎(病原体がロタウイルスであるものに限る。)	0.20	0.10	0.10				0.30	0.21	0.17	0.16

定点種別	県内定点数	届出対象感染症
小児科	89	RSウイルス感染症、咽頭結膜熱、A群溶血性レンサ球菌咽頭炎、感染性胃腸炎、水痘、手足口病、伝染性紅斑、突発性発しん、百日咳、ヘルパンギーナ、流行性耳下腺炎、インフルエンザ
内科	50	インフルエンザ
眼科	22	急性出血性結膜炎、流行性角結膜炎
基幹	10	クラミジア肺炎(オウム病は除く)、細菌性髄膜炎、マイコプラズマ肺炎、無菌性髄膜炎、感染性胃腸炎(病原体がロタウイルスであるものに限る。)

小児科定点と内科定点はインフルエンザ定点を兼ねている。

感染症 24 週

保健所名	RSウイルス感染症		咽頭結膜熱		A群溶血性 レンサ球菌咽頭炎		感染性胃腸炎		水痘	
	罹患数	定点当り	罹患数	定点当り	罹患数	定点当り	罹患数	定点当り	罹患数	定点当り
総数	2	0.02	71	0.80	278	3.12	449	5.04	34	0.38
賀茂							14	7.00	1	0.50
熱海			1	0.25	3	0.75	1	0.25	2	0.50
東部			13	1.00	65	5.00	69	5.31	7	0.54
御殿場	1	0.25	27	6.75	73	18.25	112	28.00	4	1.00
富士			5	0.56	15	1.67	39	4.33	4	0.44
静岡市			13	0.81	28	1.75	69	4.31	4	0.25
中部			5	0.45	11	1.00	41	3.73	1	0.09
西部			6	0.50	30	2.50	51	4.25	4	0.33
浜松市	1	0.06	1	0.06	53	2.94	53	2.94	7	0.39

保健所名	手足口病		伝染性紅斑		突発性発しん		百日咳		ヘルパンギーナ	
	罹患数	定点当り	罹患数	定点当り	罹患数	定点当り	罹患数	定点当り	罹患数	定点当り
総数	13	0.15	12	0.13	46	0.52	0		42	0.47
賀茂									1	0.50
熱海									2	0.50
東部	5	0.38	2	0.15	11	0.85			10	0.77
御殿場										
富士	1	0.11	1	0.11	2	0.22			14	1.56
静岡市			1	0.06	11	0.69			4	0.25
中部	1	0.09	1	0.09	6	0.55			2	0.18
西部	2	0.17	5	0.42	7	0.58			3	0.25
浜松市	4	0.22	2	0.11	9	0.50			6	0.33

保健所	流行性耳下腺炎		インフルエンザ		麻しん (全数報告)		風しん (全数報告)		指定届出機関 (定点)数	
	罹患数	定点当り	罹患数	定点当り	週計	累計	週計	累計	小児科	内科
総数	85	0.96	2	0.01	0	0	0	6	89	50
賀茂	4	2.00							2	1
熱海	3	0.75	1	0.17					4	2
東部	31	2.38							13	7
御殿場	26	6.50							4	2
富士	10	1.11							9	6
静岡市	1	0.06							16	9
中部	1	0.09	1	0.06					11	6
西部	5	0.42						2	12	7
浜松市	4	0.22						4	18	10

感染症 24 週

保健所名	急性出血性結膜炎		流行性角結膜炎		クラミジア肺炎 (オウム病を除く)		細菌性髄膜炎		マイコプラズマ肺炎	
	罹患数	定点当り	罹患数	定点当り	罹患数	定点当り	罹患数	定点当り	罹患数	定点当り
総数	1	0.05	8	0.36	0		0		13	1.30
賀茂									10	10.00
熱海									1	1.00
東部			1	0.25						
御殿場										
富士			1	0.33						
静岡市	1	0.20	2	0.40					1	0.50
中部			1	0.33						
西部			3	0.75						
浜松市									1	0.50

保健所名	無菌性髄膜炎		感染性胃腸炎 (病原体がロタウイルスであるものに限る。)	
	罹患数	定点当り	罹患数	定点当り
総数	2	0.20	0	
賀茂				
熱海				
東部				
御殿場				
富士	1	1.00		
静岡市	1	0.50		
中部				
西部				
浜松市				

指定届出機関 (定点)数	
眼科	基幹
22	10
-	1
-	1
4	1
-	-
3	1
5	2
3	1
4	1
3	2

*賀茂・熱海・御殿場の各保健所管内には眼科定点はありません。

*御殿場保健所管内には基幹定点はありません。

*感染性胃腸炎(病原体がロタウイルスであるものに限る。)は、平成25年10月14日から基幹定点による届出対象疾病に追加されました。

定点把握感染症年齢階級別集計表(届出数)

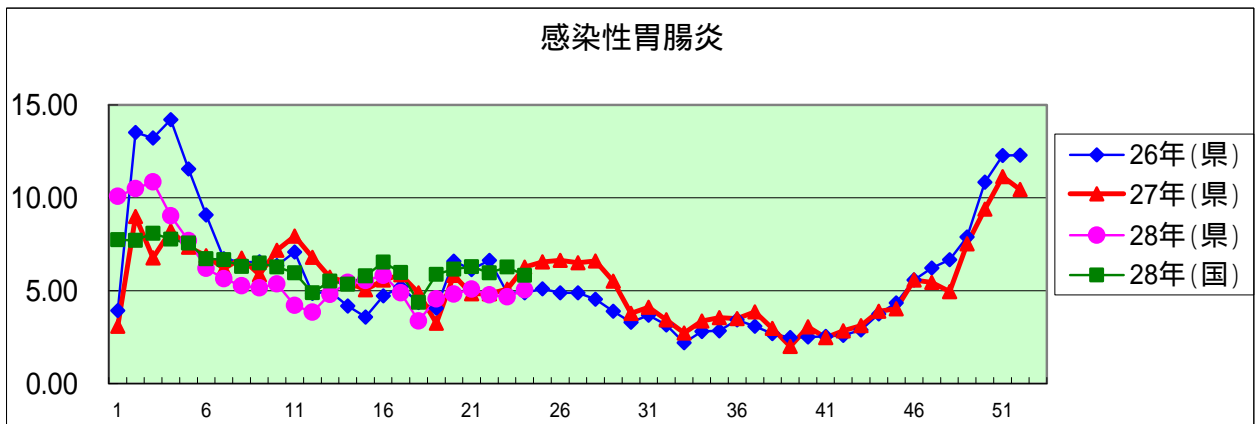
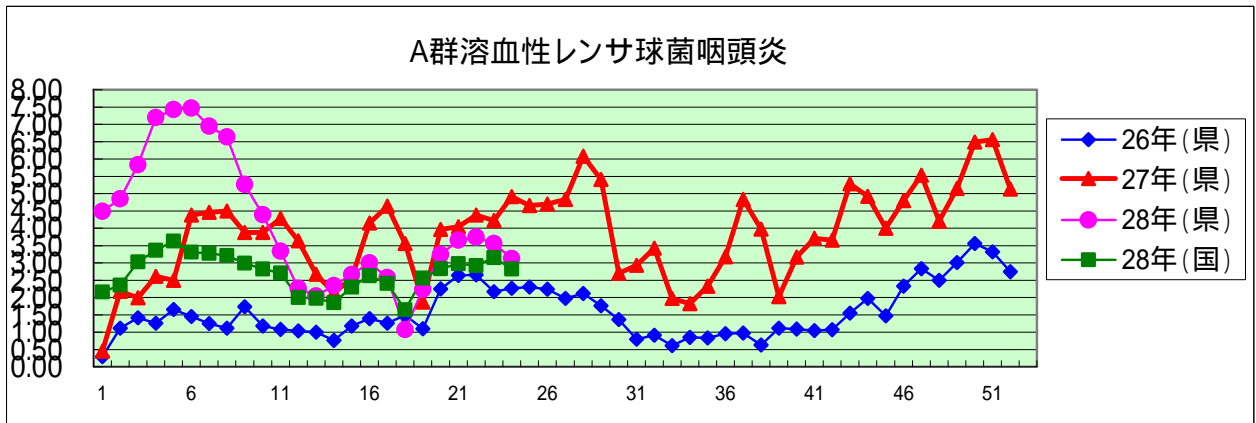
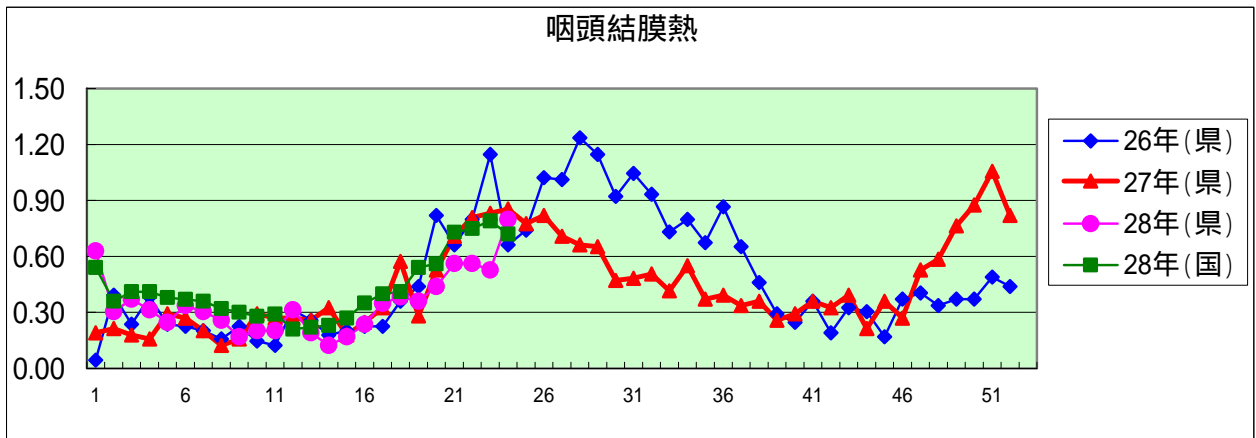
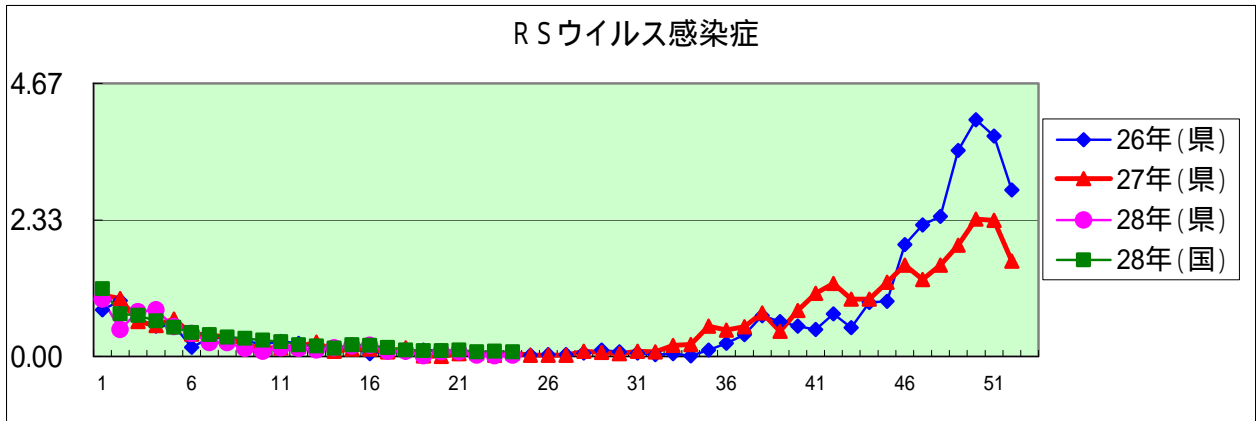
2016年 24 週

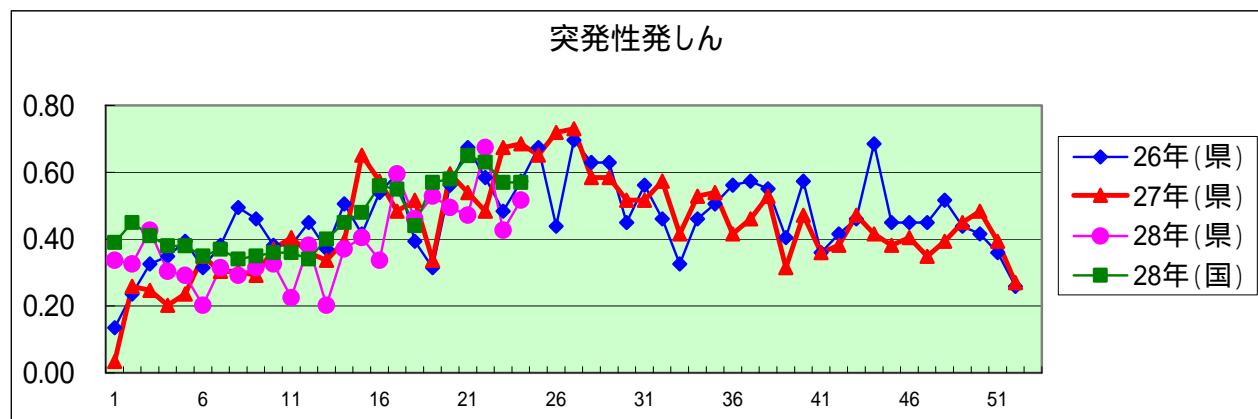
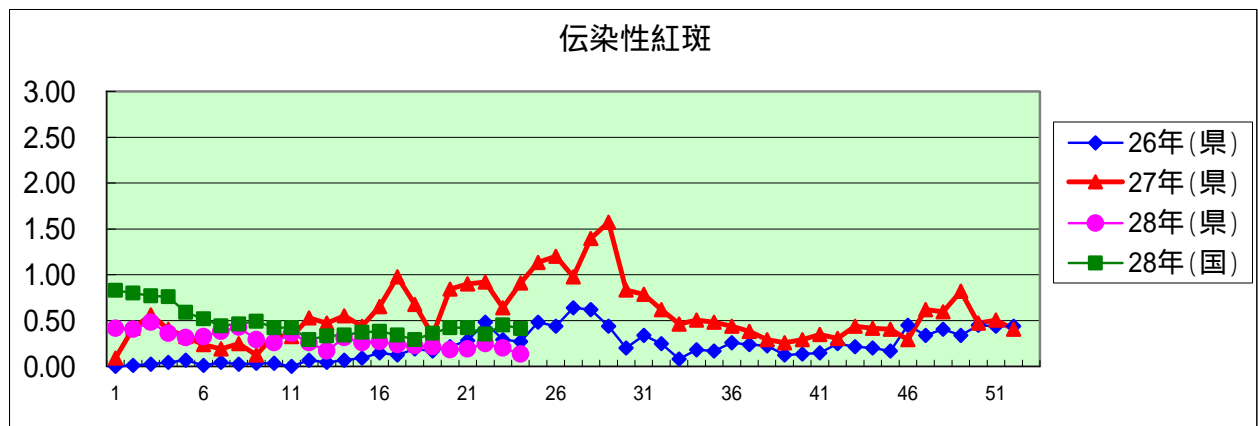
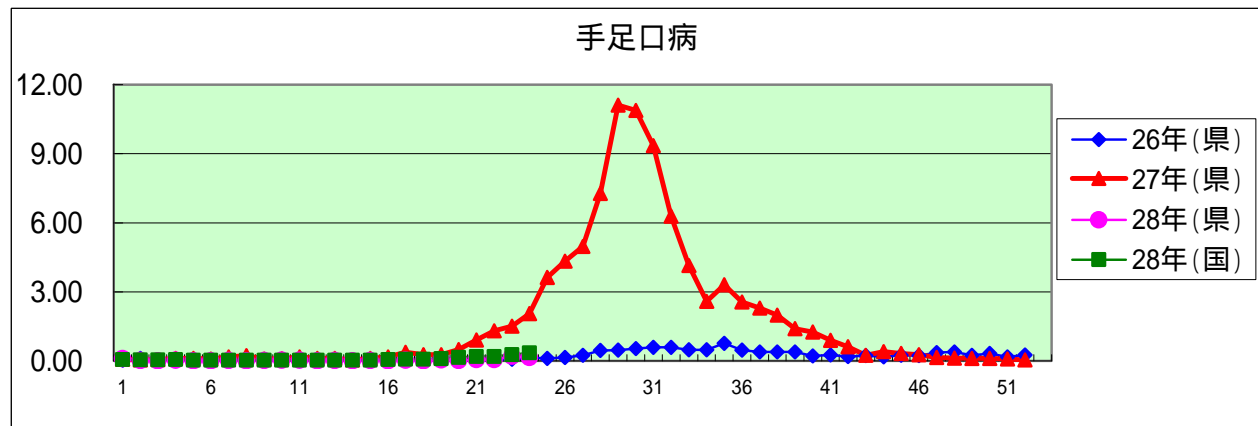
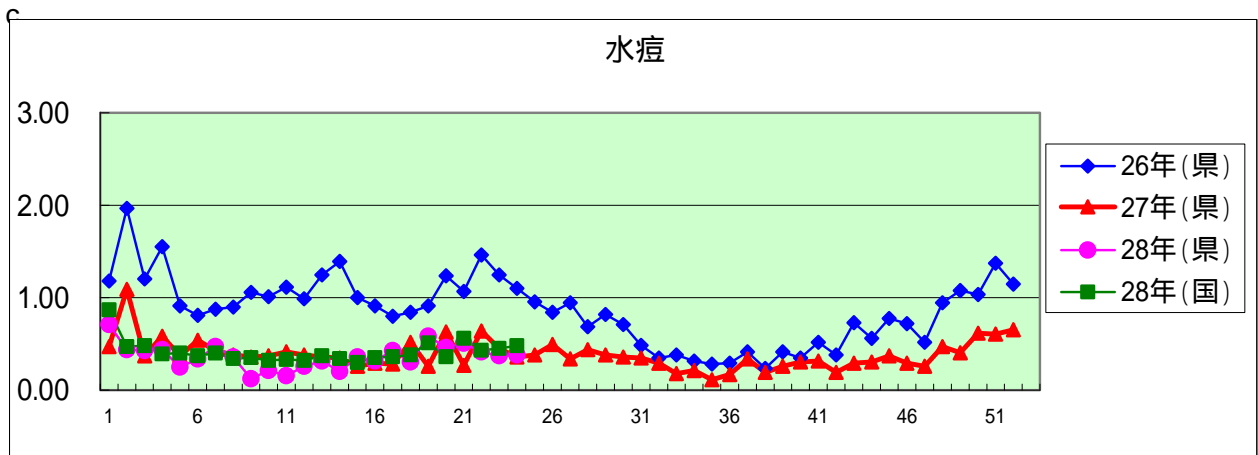
年齢階級区分	～6ヶ月	～12ヶ月	1歳	2歳	3歳	4歳	5歳	6歳	7歳	8歳	9歳	10～14歳	15～19歳	20～29歳	30～39歳	40～49歳	50～59歳	60～69歳	70～79歳	80歳以上	計
# (小児科定点把握感染症分)	～6ヶ月	～12ヶ月	1歳	2歳	3歳	4歳	5歳	6歳	7歳	8歳	9歳	10～14歳	15～19歳	20歳以上							
# (眼科定点把握感染症分)	～6ヶ月	～12ヶ月	1歳	2歳	3歳	4歳	5歳	6歳	7歳	8歳	9歳	10～14歳	15～19歳	20～29歳	30～39歳	40～49歳	50～59歳	60～69歳	70歳以上		
# (基幹定点把握分)	0歳	1～4歳	5～9歳	10～14歳	15～19歳	20～24歳	25～29歳	30～34歳	35～39歳	40～44歳	45～49歳	50～54歳	55～59歳	60～64歳	65～69歳	70歳以上					
RSウイルス感染症	2																				2
咽頭結膜熱	1	6	20	13	14	3	4	2	3	1		1		3							71
A群溶血性レンサ球菌咽頭炎		3	12	18	22	39	32	32	40	23	13	31	1	12							278
感染性胃腸炎	6	24	63	50	52	44	39	23	16	23	15	50	10	34							449
水痘		1	5		3	4	4	3	6	4	1	3									34
手足口病		1	3	3	2	3					1										13
伝染性紅斑	1				2	3	1	2	3												12
突発性発しん		22	20	3	1																46
百日咳																					
ヘルパンギーナ	1	4	12	7	2	5	5	3		1		1		1							42
流行性耳下腺炎			1	4	10	11	17	12	8	7	2	12		1							85
インフルエンザ												1								1	2
急性出血性結膜炎														1							1
流行性角結膜炎		1		1										1	1			2		2	8
クラミジア肺炎(オウム病は除く)																					
細菌性髄膜炎																					
マイコプラズマ肺炎	1	4	4	2	1			1													13
無菌性髄膜炎	1																			1	2
感染性胃腸炎(病原体がロタウイルスであるものに限る。)																					

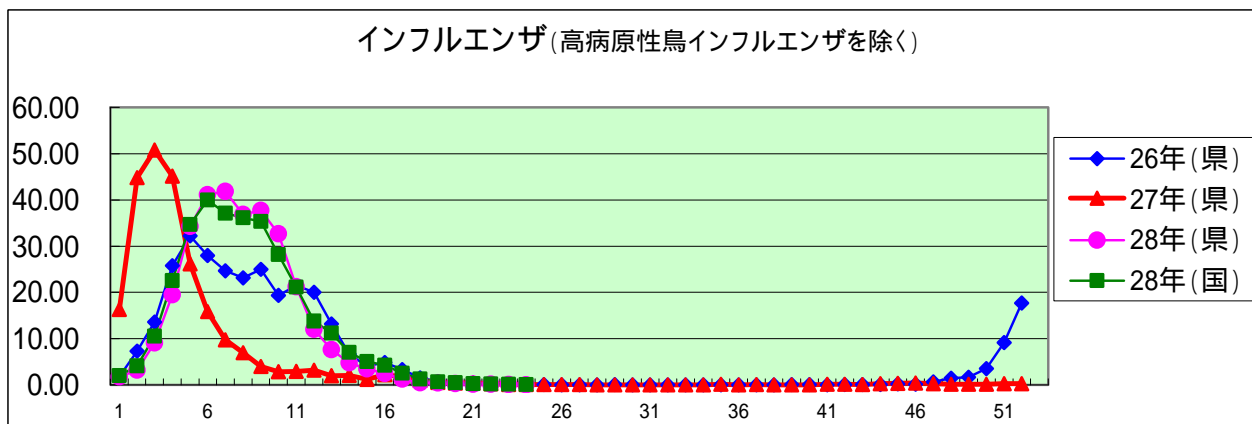
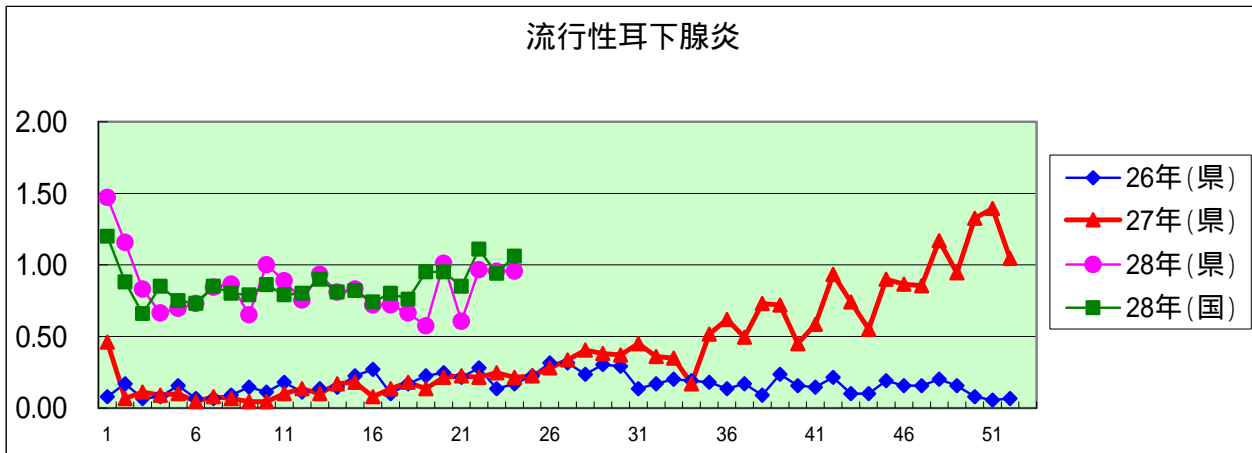
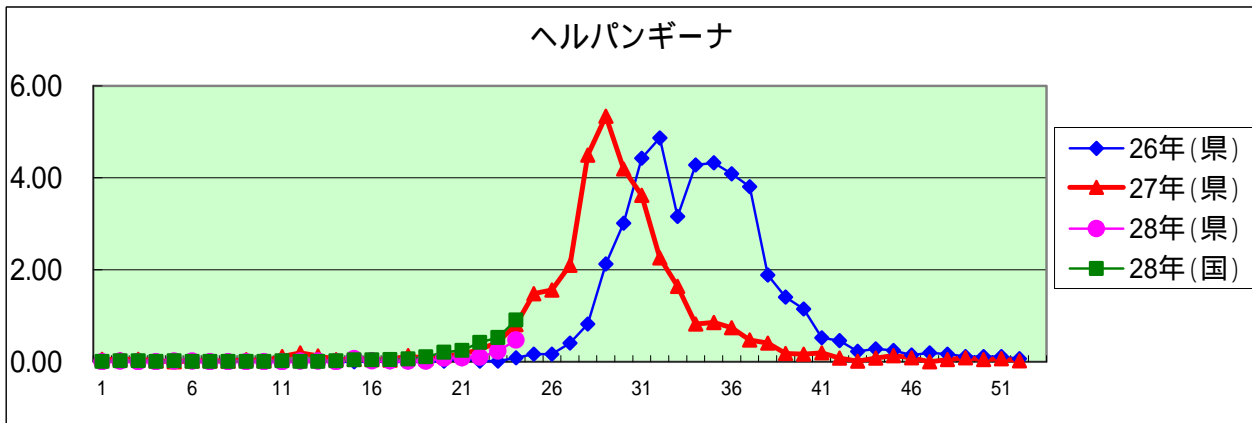
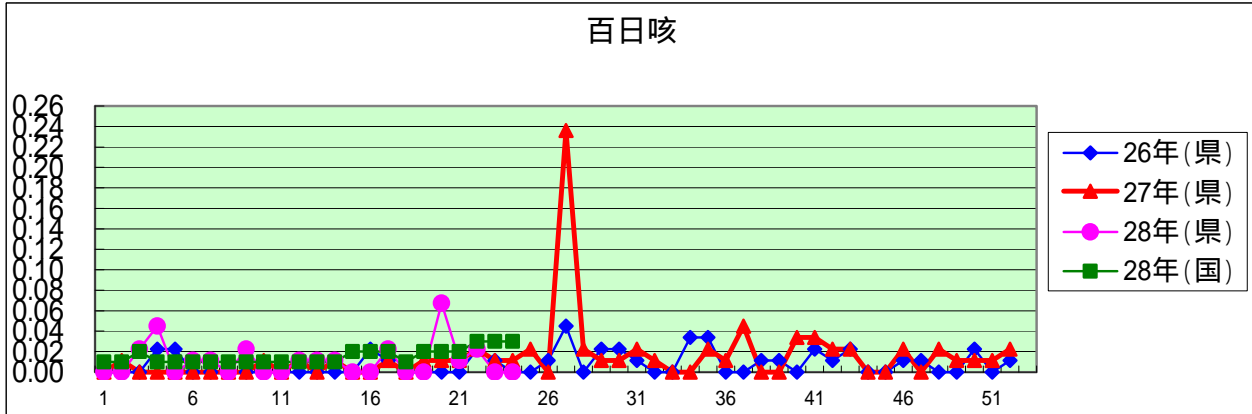
定点把握感染症年齢階級別集計表(定点当り)

2016年 24 週

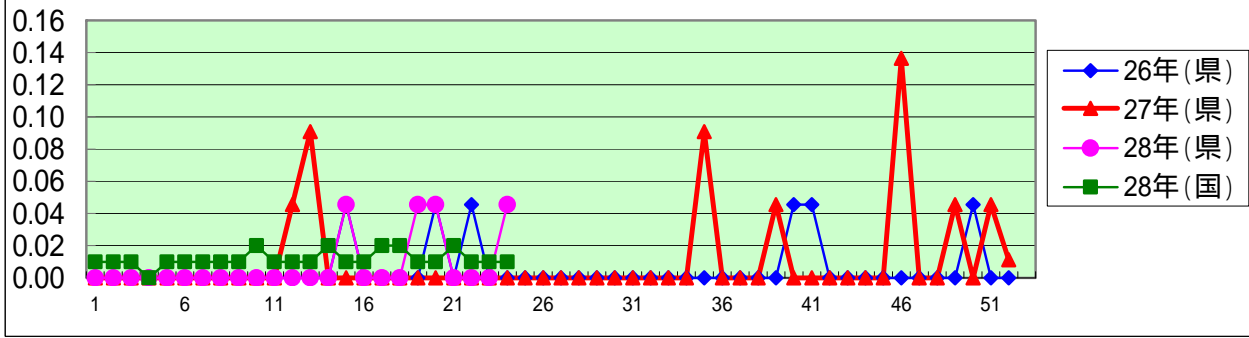
年齢階級区分	～6ヶ月	～12ヶ月	1歳	2歳	3歳	4歳	5歳	6歳	7歳	8歳	9歳	10～14歳	15～19歳	20～29歳	30～39歳	40～49歳	50～59歳	60～69歳	70～79歳	80歳以上	計
# (小児科定点把握感染症分)	～6ヶ月	～12ヶ月	1歳	2歳	3歳	4歳	5歳	6歳	7歳	8歳	9歳	10～14歳	15～19歳	20歳以上							
# (眼科定点把握感染症分)	～6ヶ月	～12ヶ月	1歳	2歳	3歳	4歳	5歳	6歳	7歳	8歳	9歳	10～14歳	15～19歳	20～29歳	30～39歳	40～49歳	50～59歳	60～69歳	70歳以上		
# (基幹定点把握分)	0歳	1～4歳	5～9歳	10～14歳	15～19歳	20～24歳	25～29歳	30～34歳	35～39歳	40～44歳	45～49歳	50～54歳	55～59歳	60～64歳	65～69歳	70歳以上					
RSウイルス感染症	0.02																				0.02
咽頭結膜熱	0.01	0.07	0.22	0.15	0.16	0.03	0.04	0.02	0.03	0.01		0.01		0.03							0.80
A群溶血性レンサ球菌咽頭炎		0.03	0.13	0.20	0.25	0.44	0.36	0.36	0.45	0.26	0.15	0.35	0.01	0.13							3.12
感染性胃腸炎	0.07	0.27	0.71	0.56	0.58	0.49	0.44	0.26	0.18	0.26	0.17	0.56	0.11	0.38							5.04
水痘		0.01	0.06		0.03	0.04	0.04	0.03	0.07	0.04	0.01	0.03									0.38
手足口病		0.01	0.03	0.03	0.02	0.03					0.01										0.15
伝染性紅斑	0.01				0.02	0.03	0.01	0.02	0.03												0.13
突発性発しん		0.25	0.22	0.03	0.01																0.52
百日咳																					
ヘルパンギーナ	0.01	0.04	0.13	0.08	0.02	0.06	0.06	0.03		0.01		0.01		0.01							0.47
流行性耳下腺炎			0.01	0.04	0.11	0.12	0.19	0.13	0.09	0.08	0.02	0.13		0.01							0.96
インフルエンザ												0.01								0.01	0.01
急性出血性結膜炎														0.05							0.05
流行性角結膜炎		0.05		0.05										0.05	0.05			0.09		0.09	0.36
クラミジア肺炎(オウム病は除く)																					
細菌性髄膜炎																					
マイコプラズマ肺炎	0.10	0.40	0.40	0.20	0.10			0.10													1.30
無菌性髄膜炎	0.10																			0.10	0.20
感染性胃腸炎(病原体がロタウイルスであるものに限る。)																					



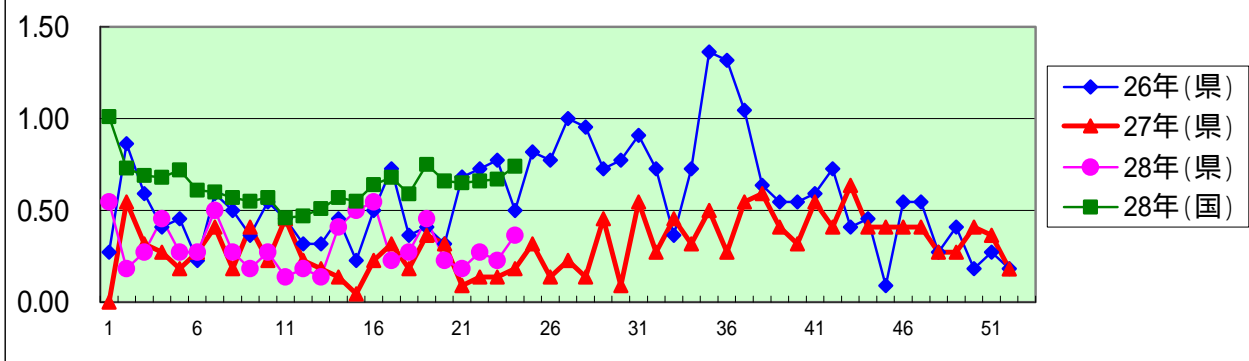




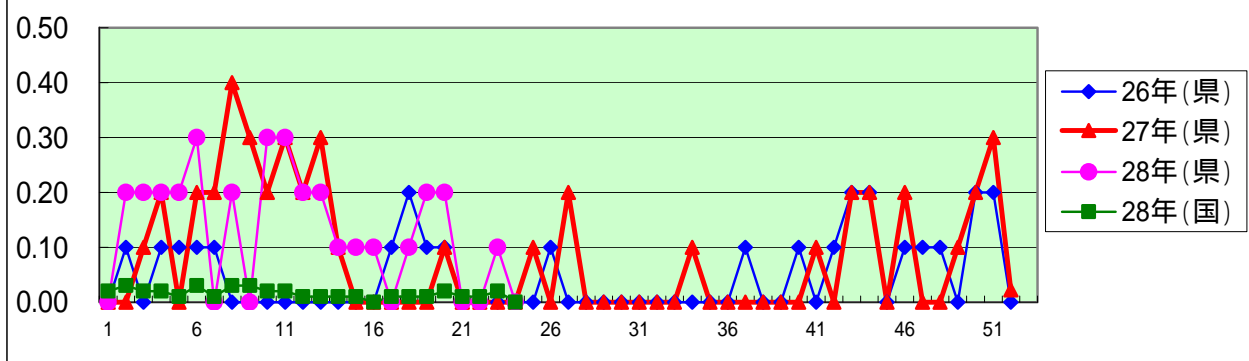
急性出血性結膜炎



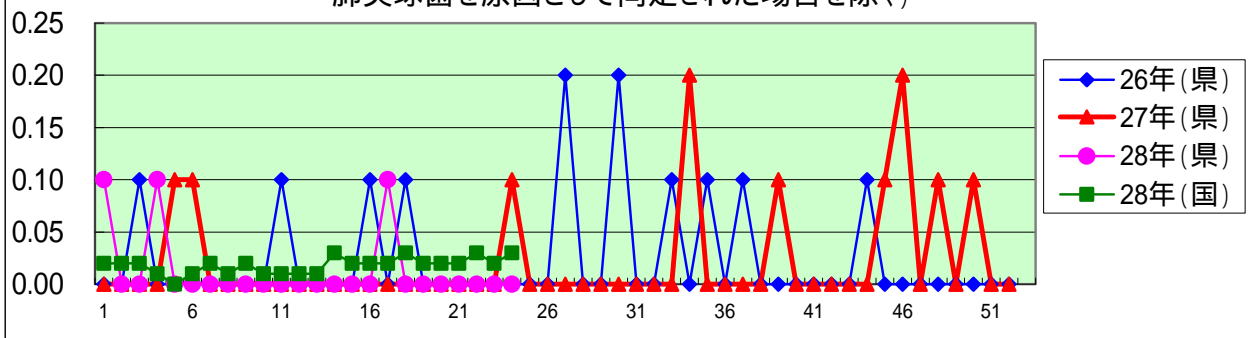
流行性角結膜炎

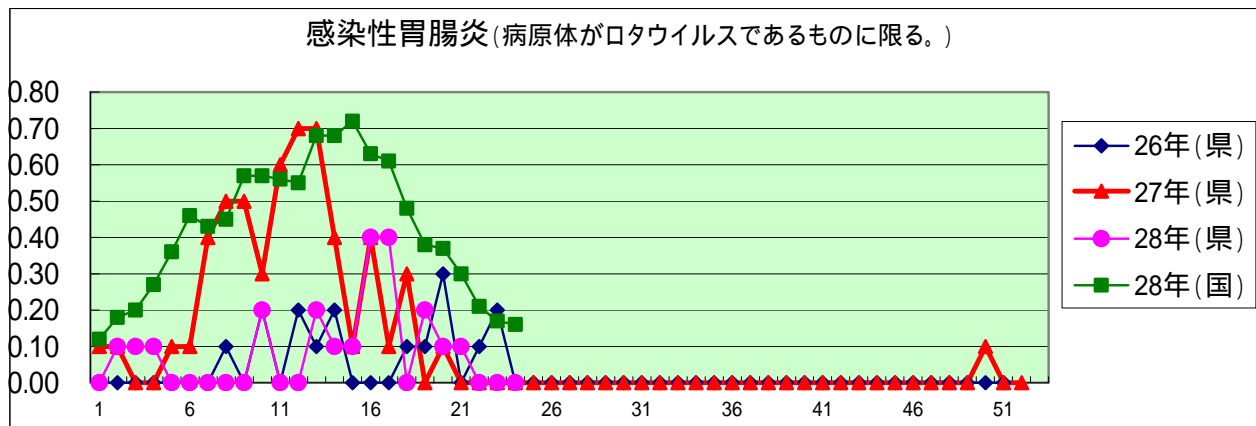
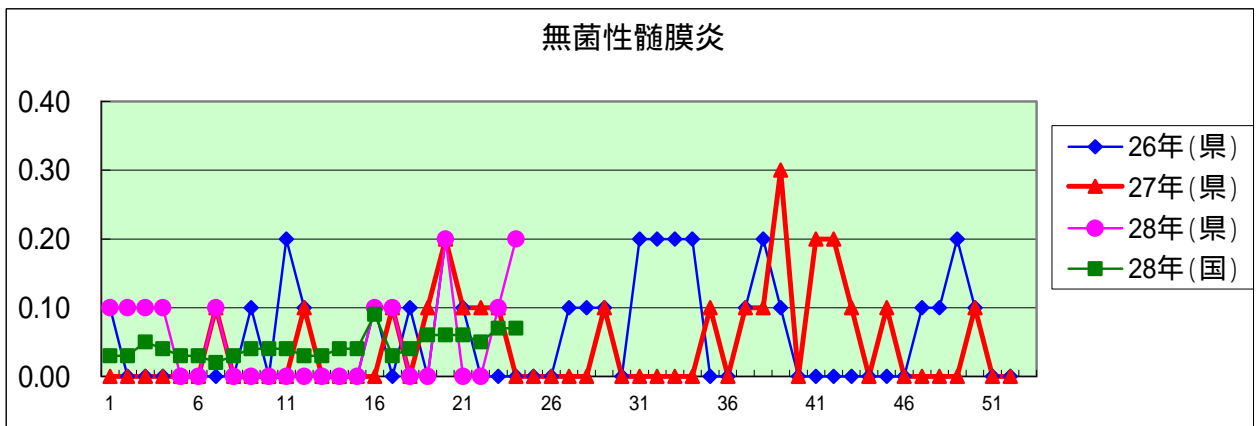
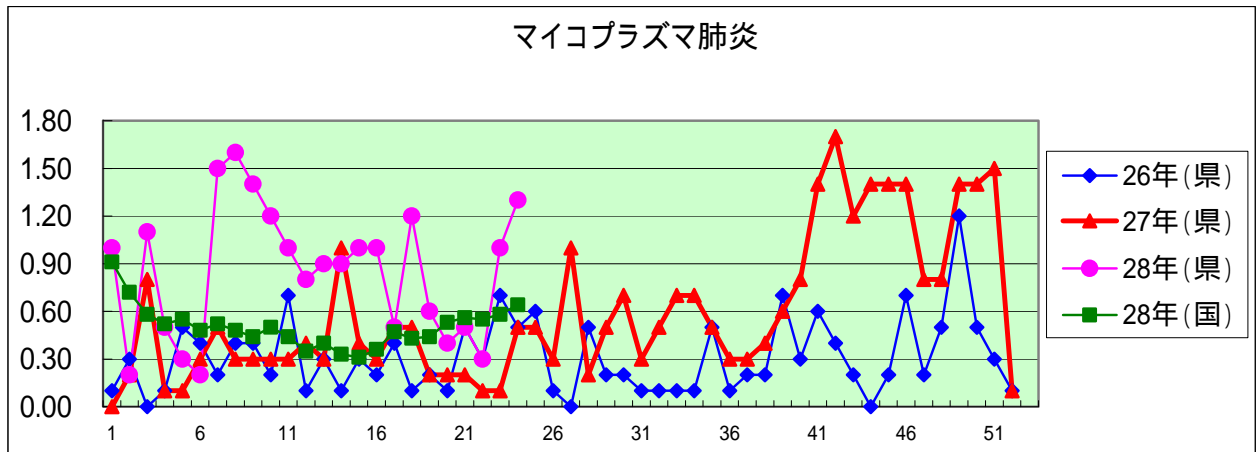


クラミジア肺炎(オウム病を除く)



細菌性髄膜炎(インフルエンザ菌、髄膜炎菌、肺炎球菌を原因として同定された場合を除く)





定点種別	県内定点数	届出対象感染症
小児科	89	RSウイルス感染症、咽頭結膜熱、A群溶血性レンサ球菌咽頭炎、感染性胃腸炎、水痘、手足口病、伝染性紅斑、突発性発しん、百日咳、ヘルパンギーナ、流行性耳下腺炎、インフルエンザ
内科	50	インフルエンザ
眼科	22	急性出血性結膜炎、流行性角結膜炎
基幹	10	クラミジア肺炎(オウム病を除く)、細菌性髄膜炎、マイコプラズマ肺炎、無菌性髄膜炎、感染性胃腸炎(病原体がロタウイルスであるものに限る。)

定点把握感染症(月報)集計表(届出数)

2016年 5 月

	静岡県							全国				
	12月	1月	2月	3月	4月	今月	計	2月	3月	4月	今月	計
性器クラミジア感染症	59	64	63	46	43	44	319	1,899	1,991	1,827	1,954	7,671
性器ヘルペスウイルス感染症	10	18	8	9	9	13	67	738	748	717	762	2,965
尖圭コンジローマ	4	9	5	3	8	10	39	430	454	454	539	1,877
淋菌感染症	11	13	6	11	12	7	60	639	655	641	647	2,582
性器クラミジア感染症(男)	20	21	16	12	12	13	94	891	934	873	940	3,638
性器クラミジア感染症(女)	39	43	47	34	31	31	225	1,008	1,057	954	1,014	4,033
性器ヘルペスウイルス感染症(男)	5	6	4	1	3	4	23	287	281	289	278	1,135
性器ヘルペスウイルス感染症(女)	5	12	4	8	6	9	44	451	467	428	484	1,830
尖圭コンジローマ(男)	2	5	1		4	4	16	283	311	303	366	1,263
尖圭コンジローマ(女)	2	4	4	3	4	6	23	147	143	151	173	614
淋菌感染症(男)	8	9	3	7	7	5	39	510	518	517	516	2,061
淋菌感染症(女)	3	4	3	4	5	2	21	129	137	124	131	521
ペニシリン耐性肺炎球菌感染症	3	2	1	5		2	13	169	143	175	166	653
メチシリン耐性黄色ブドウ球菌感染症	27	24	29	32	25	27	164	1,354	1,382	1,276	1,320	5,332
薬剤耐性緑膿菌感染症								11	10	11	8	40

定点種別	県内定点数	届出対象感染症
性感染症	30	性器クラミジア感染症、性器ヘルペスウイルス感染症、尖形コンジローマ、淋菌感染症
基幹	10	ペニシリン耐性肺炎球菌感染症、メチシリン耐性黄色ブドウ球菌感染症、薬剤耐性緑膿菌感染症

定点把握感染症(月報)集計表(定点当り)

2016年 5 月

	静岡県						全国			
	12月	1月	2月	3月	4月	今月	2月	3月	4月	今月
性器クラミジア感染症	1.97	2.13	2.10	1.53	1.43	1.47	1.95	2.03	1.86	1.98
性器ヘルペスウイルス感染症	0.33	0.60	0.27	0.30	0.30	0.43	0.76	0.76	0.73	0.77
尖圭コンジローマ	0.13	0.30	0.17	0.10	0.27	0.33	0.44	0.46	0.46	0.55
淋菌感染症	0.37	0.43	0.20	0.37	0.40	0.23	0.66	0.67	0.65	0.66
性器クラミジア感染症(男)	0.67	0.70	0.53	0.40	0.40	0.43	0.91	0.95	0.89	0.95
性器クラミジア感染症(女)	1.30	1.43	1.57	1.13	1.03	1.03	1.03	1.08	0.97	1.03
性器ヘルペスウイルス感染症(男)	0.17	0.20	0.13	0.03	0.10	0.13	0.29	0.29	0.29	0.28
性器ヘルペスウイルス感染症(女)	0.17	0.40	0.13	0.27	0.20	0.30	0.46	0.48	0.44	0.49
尖圭コンジローマ(男)	0.07	0.17	0.03		0.13	0.13	0.29	0.32	0.31	0.37
尖圭コンジローマ(女)	0.07	0.13	0.13	0.10	0.13	0.20	0.15	0.15	0.15	0.18
淋菌感染症(男)	0.27	0.30	0.10	9.00	0.23	0.17	0.52	0.53	0.53	0.52
淋菌感染症(女)	0.10	0.13	0.10	0.13	0.17	0.07	0.13	0.14	0.13	0.13
ペニシリン耐性肺炎球菌感染症	0.30	0.20	0.10	0.50		0.20	0.36	0.30	0.37	0.35
メチシリン耐性黄色ブドウ球菌感染症	2.70	2.40	2.90	3.20	2.50	2.70	2.85	2.92	2.86	2.77
薬剤耐性緑膿菌感染症							0.02	0.02	0.02	0.02

定点種別	県内定点数	届出対象感染症
性感染症	30	性器クラミジア感染症、性器ヘルペスウイルス感染症、尖圭コンジローマ、淋菌感染症
基幹	10	ペニシリン耐性肺炎球菌感染症、メチシリン耐性黄色ブドウ球菌感染症、薬剤耐性緑膿菌感染症

2016年 5 月

保健所名	性器クラミジア感染症		性器ヘルペスウイルス感染症		尖圭コンジローマ		淋菌感染症	
	罹患数	定点当り	罹患数	定点当り	罹患数	定点当り	罹患数	定点当り
総数	44	1.47	13	0.43	10	0.33	7	0.23
賀茂		-		-		-		-
熱海								
東部	12	2.40			1	0.20	1	0.20
御殿場								
富士	1	0.33			2	0.67	1	0.33
静岡市	9	1.50	5	0.83	2	0.33	3	0.50
中部	10	2.50	4	1.00	2	0.50	1	0.25
西部	7	1.40	2	0.40	2	0.40	1	0.20
浜松市	5	1.00	2	0.40	1	0.20		

保健所名	ペニシリン耐性肺炎球菌感染症		メチシリン耐性黄色ブドウ球菌感染症		薬剤耐性緑膿菌感染症	
	罹患数	定点当り	罹患数	定点当り	罹患数	定点当り
総数	2	0.20	27	2.70	0	
賀茂	1	1.00				
熱海			14	14.00		
東部						
御殿場	-	-	-	-	-	-
富士			3	3.00		
静岡市	1	0.50	5	2.50		
中部						
西部			3	3.00		
浜松市			2	1.00		

保健所名	定点(指定届出機関)数	
	性感染症	基幹
総数	30	10
賀茂	-	1
熱海	1	1
東部	5	1
御殿場	1	-
富士	3	1
静岡市	6	2
中部	4	1
西部	5	1
浜松市	5	2

* 薬剤耐性アシネトバクター感染症は、平成26年9月19日から全数把握の対象となりました。

定点把握感染症(月報)年齢階級別集計表(届出数)

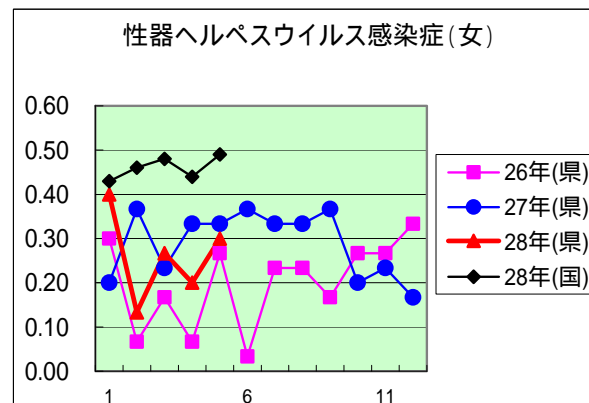
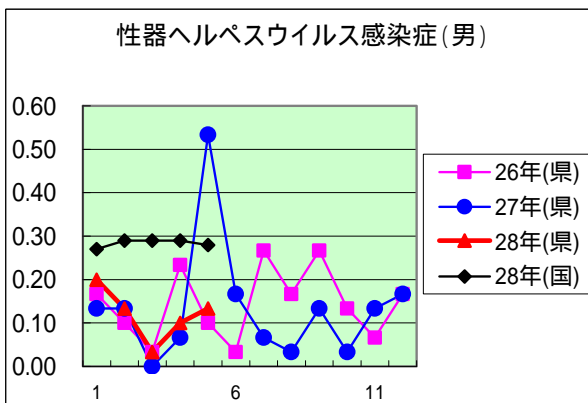
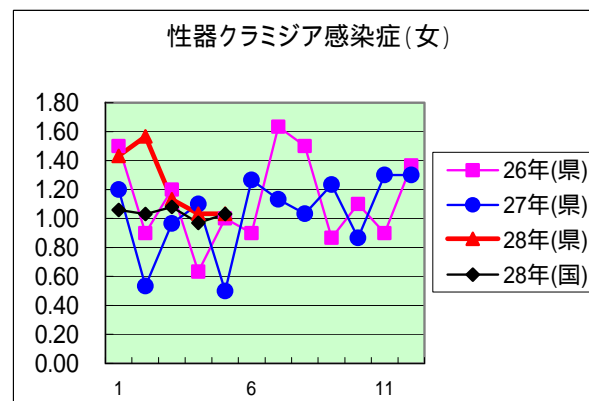
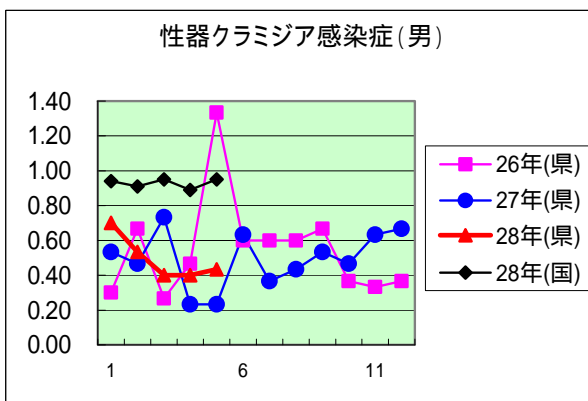
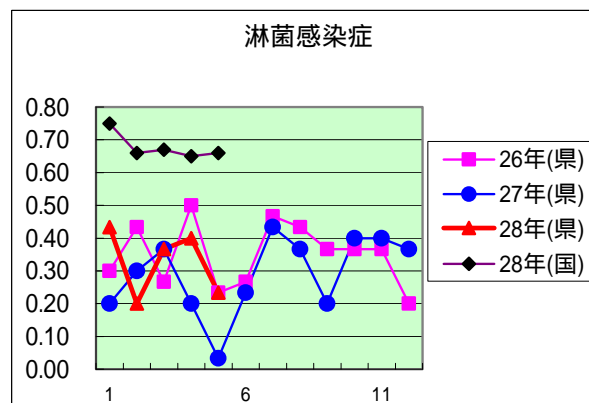
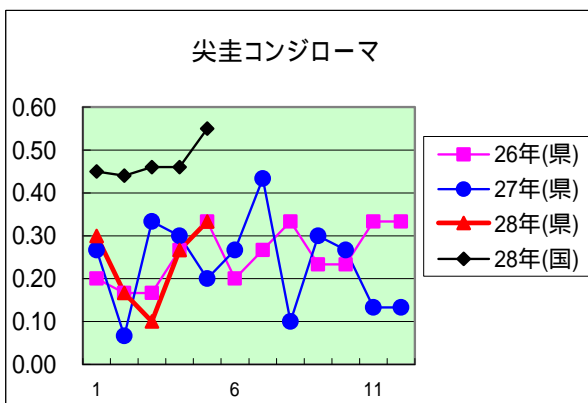
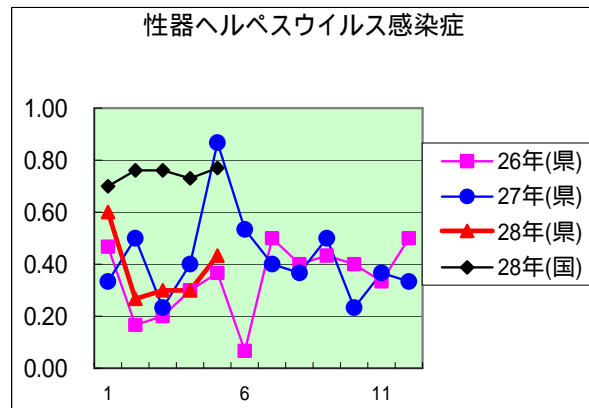
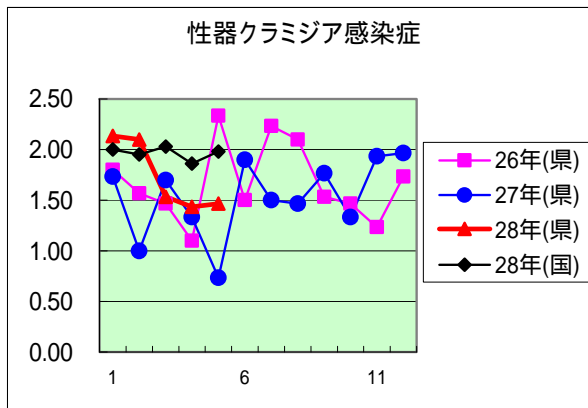
2016年 5 月

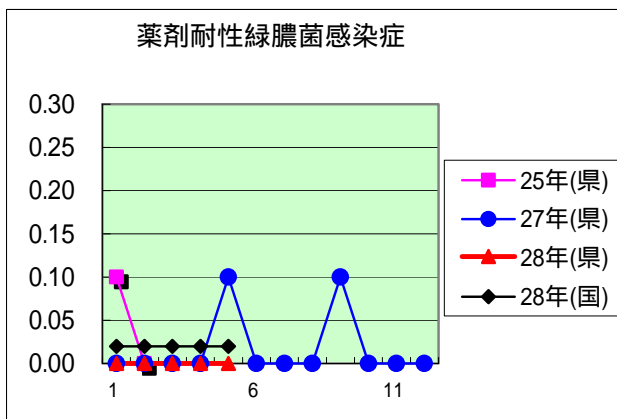
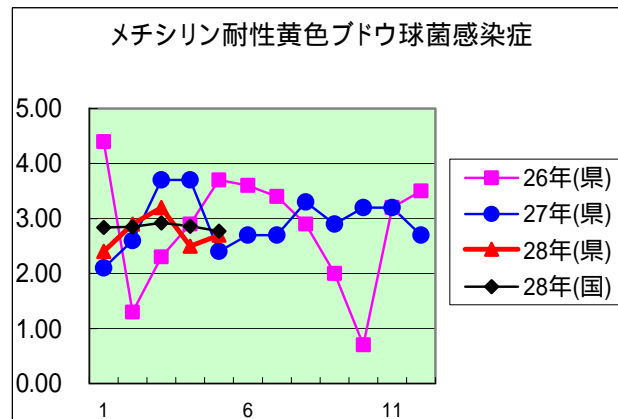
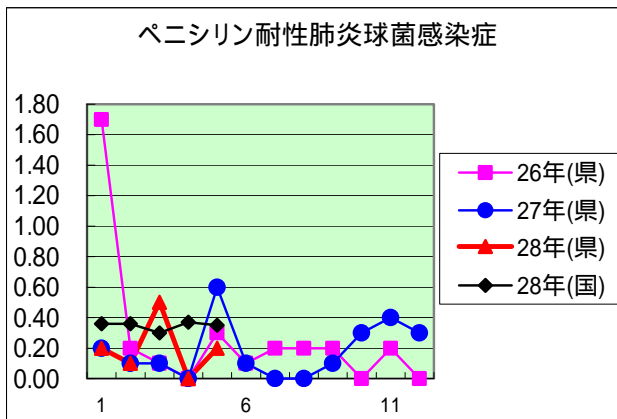
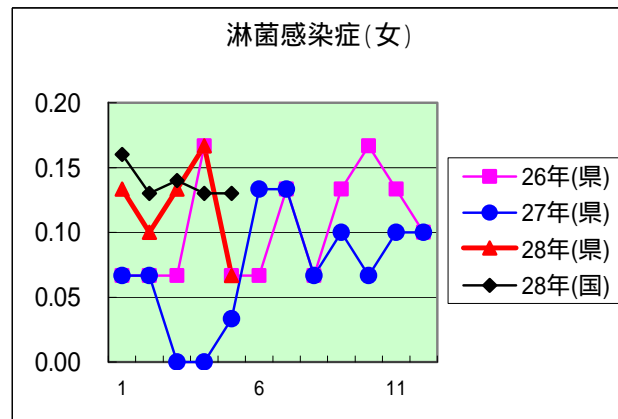
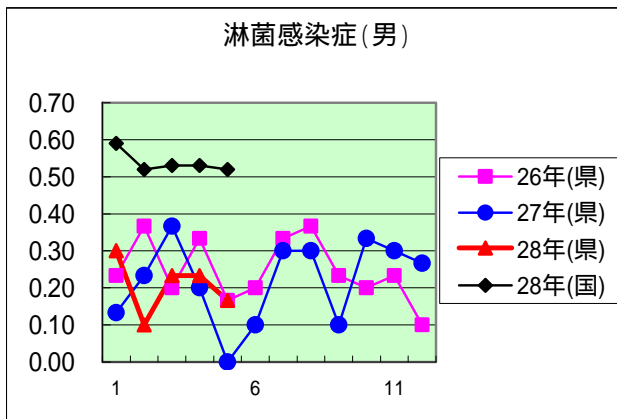
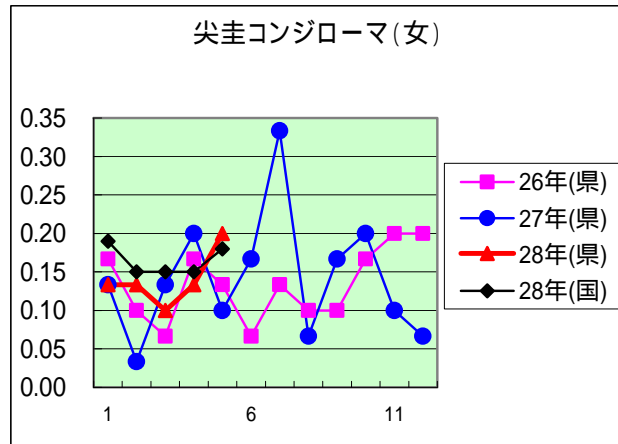
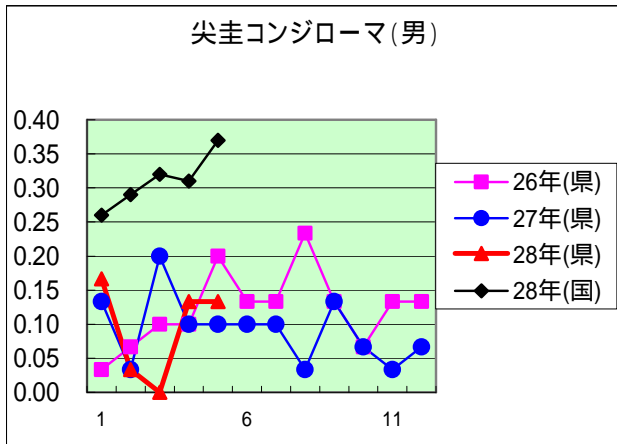
年齢階級区分	0歳	1～4歳	5～9歳	10～14歳	15～19歳	20～24歳	25～29歳	30～34歳	35～39歳	40～44歳	45～49歳	50～54歳	55～59歳	60～64歳	65～69歳	70歳以上	計
性器クラミジア感染症					5	10	11	5	5	6		1		1			44
性器ヘルペスウイルス感染症						1	2		2	1	2		3		1	1	13
尖圭コンジローマ					1	2	1		1	2	1	2					10
淋菌感染症					1	2	3		1								7
性器クラミジア感染症(男)						2		2	3	4		1		1			13
性器クラミジア感染症(女)					5	8	11	3	2	2							31
性器ヘルペスウイルス感染症(男)						1	1				1				1		4
性器ヘルペスウイルス感染症(女)							1		2	1	1		3			1	9
尖圭コンジローマ(男)						1	1				1	1					4
尖圭コンジローマ(女)					1	1			1	2		1					6
淋菌感染症(男)					1	1	2		1								5
淋菌感染症(女)						1	1										2
ペニシリン耐性肺炎球菌感染症															1	1	2
メチシリン耐性黄色ブドウ球菌感染症		1		1						1			2	1		21	27
薬剤耐性緑膿菌感染症																	

定点把握感染症(月報)年齢階級別集計表(定点当り)

2016年 5 月

年齢階級区分	0歳	1～4歳	5～9歳	10～14歳	15～19歳	20～24歳	25～29歳	30～34歳	35～39歳	40～44歳	45～49歳	50～54歳	55～59歳	60～64歳	65～69歳	70歳以上	計
性器クラミジア感染症					0.17	0.33	0.37	0.17	0.17	0.20		0.03		0.03			1.47
性器ヘルペスウイルス感染症						0.03	0.07		0.07	0.03	0.07		0.10		0.03	0.03	0.43
尖圭コンジローマ					0.03	0.07	0.03		0.03	0.07	0.03	0.07					0.33
淋菌感染症					0.03	0.07	0.10		0.03								0.23
性器クラミジア感染症(男)						0.07		0.07	0.10	0.13		0.03		0.03			0.43
性器クラミジア感染症(女)					0.17	0.27	0.37	0.10	0.07	0.07							1.03
性器ヘルペスウイルス感染症(男)						0.03	0.03				0.03				0.03		0.13
性器ヘルペスウイルス感染症(女)							0.03		0.07	0.03	0.03		0.10			0.03	0.30
尖圭コンジローマ(男)						0.03	0.03				0.03	0.03					0.13
尖圭コンジローマ(女)					0.03	0.03			0.03	0.07		0.03					0.20
淋菌感染症(男)					0.03	0.03	0.07		0.03								0.17
淋菌感染症(女)						0.03	0.03										0.07
ペニシリン耐性肺炎球菌感染症															0.10	0.10	0.20
メチシリン耐性黄色ブドウ球菌感染症		0.10		0.10						0.10			0.20	0.10		2.10	2.70
薬剤耐性緑膿菌感染症																	





定点種別	県内定点数	届出対象感染症
性感染症	30	性器クラミジア感染症、性器ヘルペスウイルス感染症、尖圭コンジローマ、淋菌感染症
基幹	10	ペニシリン耐性肺炎球菌感染症、メチシリン耐性黄色ブドウ球菌感染症、薬剤耐性アシネトバクター感染症、薬剤耐性緑膿菌感染症