

感染症の予防及び感染症の患者に対する医療に関する法律 **感染症発生動向調査 感染症週報**

静岡県環境衛生科学研究所感染症情報センター / 静岡県健康福祉部疾病対策課

## 目次

発生動向総覧	P 1 ~ 2
感染症発生動向警報システムによる保健所の警報状況	P 2
指定届出機関からの特記事項欄コメント	P 2 ~ 3
全数把握感染症集計表	P 4
定点把握感染症集計表	P 5 ~ 9
定点把握感染症推移グラフ	P 10 ~ 14
定点把握感染症集計表(月報)	P 15 ~ 18
定点把握感染症推移グラフ(月報)	P 19 ~ 20



# 発生動向総覧

《第25週コメント》6月30日集計分

## 全数届出の感染症

- 1 類感染症 報告なし
- 2 類感染症 結核（東部（2）、富士（1）、中部（4）、西部（2）、浜松（2））
- 3 類感染症 腸管出血性大腸菌感染症（御殿場（2））
- 4 類感染症 報告なし
- 5 類感染症 ウイルス性肝炎（静岡市（1））、播種性クリプトコックス症（西部（1））

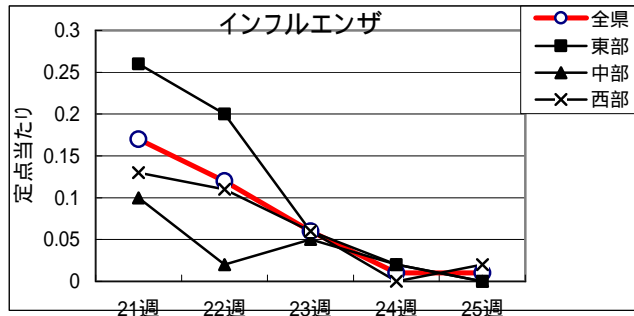
## 定点把握の対象となる5類感染症（週報対象のもの）

環境衛生科学研究所  
感染症情報センター

平成28年第25週(6/20～6/26)の動向

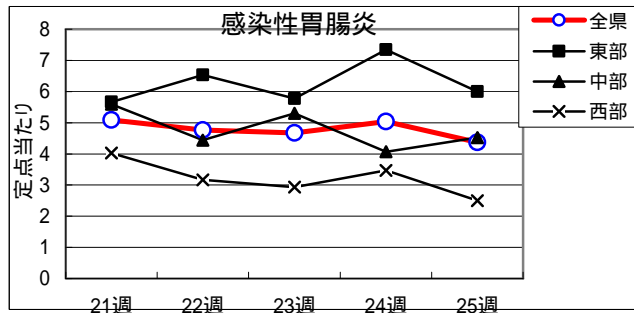
### インフルエンザ

全県で罹患数1、定点当たり0.01で前週より減少した。  
東部地区で定点当たり0.00、中部地区で定点当たり0.00、西部地区で定点当たり0.02の患者発生あり。



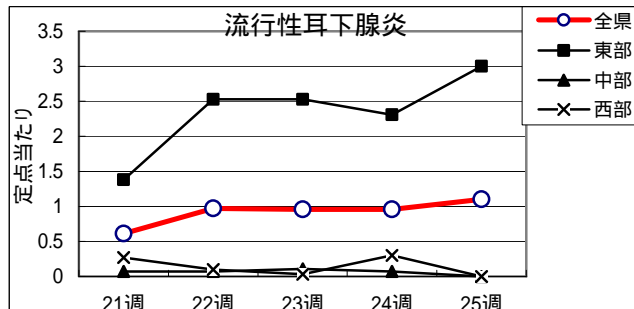
### 感染性胃腸炎

全県で罹患数389、定点当たり4.37で前週より減少。  
東部地区で定点当たり6.00、中部地区で定点当たり4.52、西部地区で定点当たり2.50の患者発生あり。

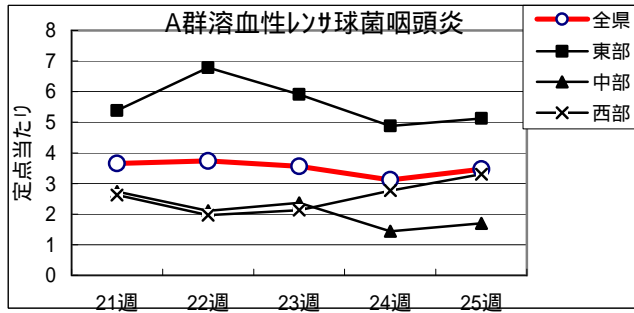


### 流行性耳下腺炎

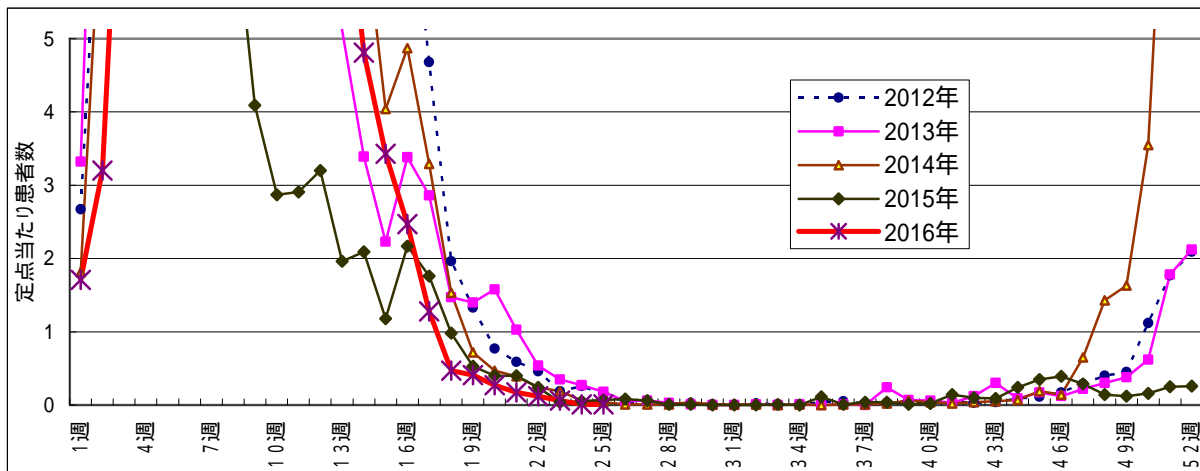
全県で罹患数98、定点当たり1.10で前週より増加。  
東部地区で定点当たり3.00、中部地区で定点当たり0.00、西部地区で定点当たり0.07の患者発生あり。



A群溶血性レンサ球菌咽頭炎  
 全県で罹患数309、定点当  
 たり3.47で前週より増加。  
 東部地区で定点当たり 5.13、  
 中部地区で定点当たり 1.70、  
 西部地区で定点当たり 3.30  
 の患者発生あり。



- ・風しん及び麻しんは全県で患者発生なし。
  - ・突発性発疹は、定点当たり東部地区で0.38、中部地区で0.78、西部地区で0.67の患者発生あり。
  - ・咽頭結膜熱は、定点当たり東部地区で0.91、中部地区で0.59、西部地区で0.50の患者発生あり。
  - ・ヘルパンギーナは、定点当たり東部地区で2.19、中部地区で0.70、西部地区で1.53の患者発生あり。
  - ・伝染性紅斑は、定点当たり東部地区で0.34、中部地区で0.15、西部地区で0.17の患者発生あり。
  - ・水痘は、定点当たり東部地区で0.41、中部地区で0.11、西部地区で0.20の患者発生あり。
  - ・流行性角結膜炎は、定点当たり東部地区で0.00、中部地区で0.38、西部地区で1.29の患者発生あり。
- インフルエンザ罹患数推移



### 感染症発生動向警報システムによる保健所の警報状況

警 報 咽頭結膜熱（御殿場）、A群溶血性レンサ球菌咽頭炎（御殿場）、感染性胃腸炎（御殿場）、流行性耳下腺炎（御殿場）  
 注意報 なし



指定届出機関からの特記事項欄コメント

感染症第25週（6月20日～6月26日）

光ヶ丘小児科（三島市）「マイコプラズマ 6名、ノロウイルス 1名、ヒトメタニューモウイルス 1名、咽頭アデノ 3名」

窪田医院（三島市）「マイコプラズマ 4名（男性3名、女性1名）」

りゅうじん医院（長泉町）「アデノウイルス 1名（男性）」  
ファミリークリニックたうち小児科医院（御殿場市）「マイコプラズマ 2名」  
静岡市立静岡病院（静岡市）「サルモネラ腸炎 1名（5歳女兒）」  
市立湖西病院（湖西市）「インフルエンザA型 1名」  
浜松医療センター（浜松市）「ノロウイルス 1名（2歳女兒）、アデノウイルス 1名（1歳女兒）」  
クリニックパパ（浜松市）「ヒトメタニューモウイルス 5名（2歳男児、5歳男児、2歳女兒、4歳女兒、5歳女兒）」  
山本こどもクリニック（浜松市）「百日咳 1名（14歳男児：百日咳 PT-IgG 149、FHA-IgG 54）、帯状疱疹 1名（12歳男児）」  
こどもクリニックわだ（浜松市）「溶蓮菌+咽頭結膜熱 1名（6歳女兒）」  
金指こどもクリニック（浜松市）「ヒトメタニューモウイルス 1名（2歳男児）」

静岡県の感染症週報は、疾病対策課ホームページでご覧いただけます。

<http://www.pref.shizuoka.jp/kousei/ko-420a/center.html>

2016年 25 週

疾患名	区分	静岡県						全国						
		20週	21週	22週	23週	24週	今週	年累計	22週	23週	24週	今週	年累計	
エボラ出血熱														
クリミア・コンゴ出血熱														
痘そう														
黄熱														
ペスト														
マールブルグ病														
ラッサ熱														
急性灰白髄炎														
結核		11	10	10	10	4	11	213	413	396	357	381	11,166	
ジフテリア														
重症急性呼吸器症候群(SARS)														
中東呼吸器症候群(MERS)														
鳥インフルエンザH5N1														
鳥インフルエンザH7N9														
コレラ									2				3	
細菌性赤痢									3	2	2	3	61	
腸管出血性大腸菌感染症		2	1	1	1	3	2	18	35	65	87	101	674	
腸チフス										2	1		24	
パラチフス													9	
E型肝炎									3	4	6	3	4	209
ウエストナイル熱(ウエストナイル脳炎を含む)														
A型肝炎									3	4	3	6	5	170
エキノコックス症										1				9
糞熱														
オウム病														2
オムスク出血熱														
回腸熱														2
キャサスル森林病														
Q熱														
狂犬病														
コクシジオイデス症											1			2
サル痘														
シカウイルス感染症										1				7
重症熱性血小板減少症候群									1	2	1	5		25
腎臓慢性出血熱														
西部ウマ脳炎														
ダニ媒介脳炎														
炭疽														
テングニア熱														3
つつが虫病									1	2	3	3		79
デング熱				1	1			5	2	6	6	1		153
東部ウマ脳炎														
鳥インフルエンザ														
ニパウイルス感染症														
日本紅斑熱									1	5	7	4	6	63
日本脳炎														
ハンタウイルス肺症候群														
Bウイルス病														
鼻疽														
ブルセラ症														
ペネセラウマ脳炎														
ヘンドラウイルス感染症														
珙しんチフス														
ポツリス症														2
マラリア									1		3	2	1	23
野気病														
ライム病														2
リッサウイルス感染症														
リフトバレー熱														
類鼻疽														
レジオネラ症			1			2		12	18	24	28	35	568	
レプトスピラ症											1			4
ロッキー山紅斑熱														
アメーバ赤痢		1			1			12	8	14	20	10	566	
ウイルス性肝炎(A型肝炎及びE型肝炎を除く)						1		4	8	2	5	1	121	
カルバペネム耐性腸内細菌科細菌感染症								8	13	11	22	19	642	
急性脳炎(ライオン病、日本脳炎等を除く)		1			1			21	4	3	5	9	448	
クリプトスポリジウム症								1						6
クロイツフェルト・ヤコブ病								4		3	1	4		83
劇症型溶血性レンサ球菌感染症		1				1		7	8	5	8	4	251	
後天性免疫不全症候群					1			15	23	21	10	16	673	
ジアルジア症									2			2		27
慢性的インフルエンザ菌感染症						1		5	6	5	5	4	167	
慢性的髄膜炎菌感染症									1		1			25
慢性的肺炎球菌感染症		1	2	2	1	1		47	37	29	26	26	1,553	
水痘(入院例に限る)				1				3	7	4	6	6	155	
先天性珙しん症候群														
梅毒			1	3	2	1		29	74	60	76	71	1,923	
播種性クリプトコックス症							1	1	1	3				62
破傷風				1				2	4	4	3	2		59
バンコマイシン耐性黄色ブドウ球菌感染症														
バンコマイシン耐性腸球菌感染症								2				2		21
珙しん			2		1			6	3	7	7	3		75
珙しん										2	2			11
薬剤耐性アシネトバクター感染症												1		17
新型インフルエンザ等感染症														

医療機関からの追加届出等により増減することがあります。

## 定点把握感染症集計表(届出数)

2016年 25 週

	静岡県							全国				
	20週	21週	22週	23週	24週	今週	計	22週	23週	24週	今週	計
RSウイルス感染症	7	7	2	1	2	5	24	268	280	262	366	1,176
咽頭結膜熱	39	50	50	47	71	60	317	2,367	2,502	2,285	2,200	9,354
A群溶血性レンサ球菌咽頭炎	288	325	333	317	278	309	1,850	9,212	9,960	8,912	8,658	36,742
感染性胃腸炎	429	453	424	416	449	389	2,560	18,782	19,805	18,395	17,081	74,063
水痘	41	45	37	33	34	22	212	1,345	1,409	1,514	1,390	5,658
手足口病	1	5	5	18	13	16	58	592	810	1,092	1,288	3,782
伝染性紅斑	16	17	22	18	12	20	105	1,111	1,416	1,281	1,384	5,192
突発性発しん	44	42	60	38	46	53	283	1,985	1,811	1,806	1,960	7,562
百日咳	6	1	2			3	12	82	104	99	101	386
ヘルパンギーナ	7	8	9	21	42	135	222	1,325	1,676	2,881	4,661	10,543
流行性耳下腺炎	90	54	86	85	85	98	498	3,489	2,978	3,354	3,554	13,375
インフルエンザ	37	23	16	8	2	1	87	862	645	363	173	2,043
急性出血性結膜炎	1				1		2	7	6	5	3	21
流行性角結膜炎	5	4	6	5	8	12	40	457	465	514	558	1,994
クラミジア肺炎(オウム病は除く)	2			1			3	4	8	2	5	19
細菌性髄膜炎								12	8	14	12	46
マイコプラズマ肺炎	4	5	3	10	13	21	56	259	276	302	332	1,169
無菌性髄膜炎	2			1	2		5	24	31	31	24	110
感染性胃腸炎(病原体がロタウイルスであるものに限る。)	1	1					2	97	78	78	41	294

定点種別	県内定点数	届出対象感染症
小児科	89	RSウイルス感染症、咽頭結膜熱、A群溶血性レンサ球菌咽頭炎、感染性胃腸炎、水痘、手足口病、伝染性紅斑、突発性発しん、百日咳、ヘルパンギーナ、流行性耳下腺炎、インフルエンザ
内科	50	インフルエンザ
眼科	22	急性出血性結膜炎、流行性角結膜炎
基幹	10	クラミジア肺炎(オウム病は除く)、細菌性髄膜炎、マイコプラズマ肺炎、無菌性髄膜炎、感染性胃腸炎(病原体がロタウイルスであるものに限る。)

小児科定点と内科定点はインフルエンザ定点を兼ねている。

# 定点把握感染症集計表(定点当り)

2016年 25 週

	静岡県						全国			
	第20週	第21週	第22週	第23週	第24週	今週	第22週	第23週	第24週	今週
RSウイルス感染症	0.08	0.08	0.02	0.01	0.02	0.06	0.08	0.09	0.08	0.12
咽頭結膜熱	0.44	0.56	0.56	0.53	0.80	0.67	0.75	0.79	0.72	0.70
A群溶血性レンサ球菌咽頭炎	3.24	3.65	3.74	3.56	3.12	3.47	2.92	3.15	2.82	2.75
感染性胃腸炎	4.82	5.09	4.76	4.67	5.04	4.37	5.95	6.27	5.82	5.42
水痘	0.46	0.51	0.42	0.37	0.38	0.25	0.43	0.45	0.48	0.44
手足口病	0.01	0.06	0.06	0.20	0.15	0.18	0.19	0.26	0.35	0.41
伝染性紅斑	0.18	0.19	0.03	0.20	0.13	0.22	0.35	0.45	0.41	0.44
突発性発しん	0.49	0.47	0.67	0.43	0.52	0.60	0.63	0.57	0.57	0.62
百日咳	0.07	0.01	0.02			0.03	0.03	0.03	0.03	0.03
ヘルパンギーナ	0.08	0.09	0.10	0.24	0.47	1.52	0.42	0.53	0.91	1.48
流行性耳下腺炎	1.01	0.61	0.97	0.96	0.96	1.10	1.11	0.94	1.06	1.13
インフルエンザ	0.27	0.17	0.12	0.06	0.01	0.01	0.17	0.13	0.07	0.04
急性出血性結膜炎	0.05				0.05		0.01	0.01	0.01	0.00
流行性角結膜炎	0.23	0.18	0.27	0.23	0.36	0.55	0.66	0.67	0.74	0.81
クラミジア肺炎(オウム病は除く)	0.20			0.10			0.01	0.02	0.00	0.01
細菌性髄膜炎							0.03	0.02	0.03	0.03
マイコプラズマ肺炎	0.40	0.50	0.30	1.00	1.30	2.10	0.55	0.58	0.64	0.70
無菌性髄膜炎	0.20			0.10	0.20		0.05	0.07	0.07	0.05
感染性胃腸炎(病原体がロタウイルスであるものに限る。)	0.10	0.10					0.21	0.17	0.16	0.09

定点種別	県内定点数	届出対象感染症
小児科	89	RSウイルス感染症、咽頭結膜熱、A群溶血性レンサ球菌咽頭炎、感染性胃腸炎、水痘、手足口病、伝染性紅斑、突発性発しん、百日咳、ヘルパンギーナ、流行性耳下腺炎、インフルエンザ
内科	50	インフルエンザ
眼科	22	急性出血性結膜炎、流行性角結膜炎
基幹	10	クラミジア肺炎(オウム病は除く)、細菌性髄膜炎、マイコプラズマ肺炎、無菌性髄膜炎、感染性胃腸炎(病原体がロタウイルスであるものに限る。)

小児科定点と内科定点はインフルエンザ定点を兼ねている。

感染症 25 週

保健所名	RSウイルス感染症		咽頭結膜熱		A群溶血性 レンサ球菌咽頭炎		感染性胃腸炎		水痘	
	罹患数	定点当り	罹患数	定点当り	罹患数	定点当り	罹患数	定点当り	罹患数	定点当り
総数	5	0.06	60	0.67	309	3.47	389	4.37	22	0.25
賀茂			1	0.50	1	0.50	9	4.50	1	0.50
熱海					3	0.75	4	1.00	2	0.50
東部			4	0.31	61	4.69	71	5.46	1	0.08
御殿場	1	0.25	21	5.25	88	22.00	72	18.00	2	0.50
富士			3	0.33	11	1.22	36	4.00	7	0.78
静岡市	1	0.06	11	0.69	32	2.00	85	5.31		
中部			5	0.45	14	1.27	37	3.36	3	0.27
西部			12	1.00	36	3.00	40	3.33	4	0.33
浜松市	3	0.17	3	0.17	63	3.50	35	1.94	2	0.11

保健所名	手足口病		伝染性紅斑		突発性発しん		百日咳		ヘルパンギーナ	
	罹患数	定点当り	罹患数	定点当り	罹患数	定点当り	罹患数	定点当り	罹患数	定点当り
総数	16	0.18	20	0.22	53	0.60	3	0.03	135	1.52
賀茂									4	2.00
熱海										
東部	2	0.15			4	0.31	1	0.08	17	1.31
御殿場	1	0.25	2	0.50	2	0.50				
富士			9	1.00	6	0.67			49	5.44
静岡市	1	0.06	4	0.25	16	1.00			14	0.88
中部	1	0.09			5	0.45			5	0.45
西部	2	0.17	5	0.42	2	0.17			26	2.17
浜松市	9	0.50			18	1.00	2	0.11	20	1.11

保健所	流行性耳下腺炎		インフルエンザ		麻しん (全数報告)		風しん (全数報告)		指定届出機関 (定点)数	
	罹患数	定点当り	罹患数	定点当り	週計	累計	週計	累計	小児科	内科
総数	98	1.10	1	0.01	0	0	0	6	89	50
賀茂	5	2.50							2	1
熱海									4	2
東部	24	1.85							13	7
御殿場	57	14.25							4	2
富士	10	1.11							9	6
静岡市									16	9
中部									11	6
西部			1	0.05				2	12	7
浜松市	2	0.11						4	18	10



感染症 25 週

保健所名	急性出血性結膜炎		流行性角結膜炎		クラミジア肺炎 (オウム病を除く)		細菌性髄膜炎		マイコプラズマ肺炎	
	罹患数	定点当り	罹患数	定点当り	罹患数	定点当り	罹患数	定点当り	罹患数	定点当り
総数	0		12	0.55	0		0		21	2.10
賀茂									12	12.00
熱海									1	1.00
東部										
御殿場										
富士									2	2.00
静岡市			3	0.60					1	0.50
中部										
西部			8	2.00						
浜松市			1	0.33					5	2.50

保健所名	無菌性髄膜炎		感染性胃腸炎 (病原体がロタウイルスであるものに限る。)	
	罹患数	定点当り	罹患数	定点当り
総数	0		0	
賀茂				
熱海				
東部				
御殿場				
富士				
静岡市				
中部				
西部				
浜松市				

指定届出機関 (定点)数	
眼科	基幹
22	10
-	1
-	1
4	1
-	-
3	1
5	2
3	1
4	1
3	2

\*賀茂・熱海・御殿場の各保健所管内には眼科定点はありません。

\*御殿場保健所管内には基幹定点はありません。

\*感染性胃腸炎(病原体がロタウイルスであるものに限る。)は、平成25年10月14日から基幹定点による届出対象疾病に追加されました。

定点把握感染症年齢階級別集計表(届出数)

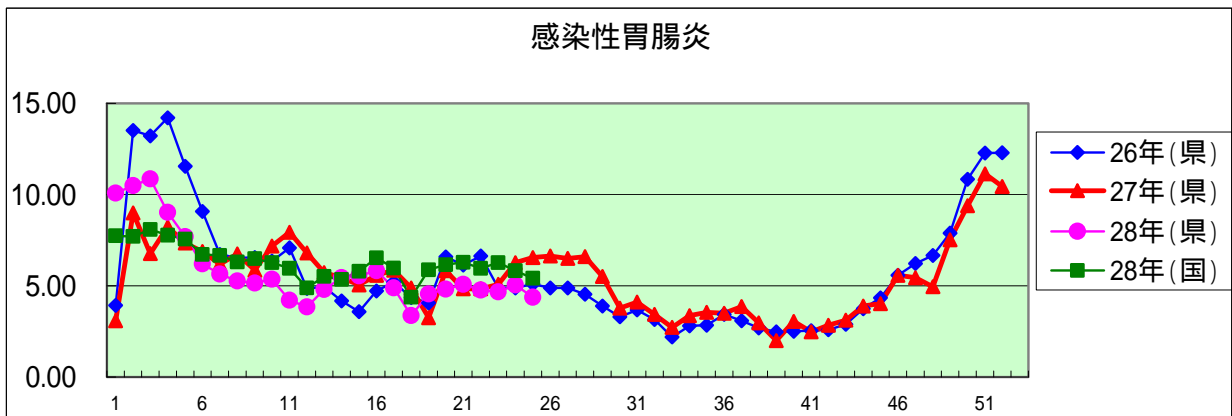
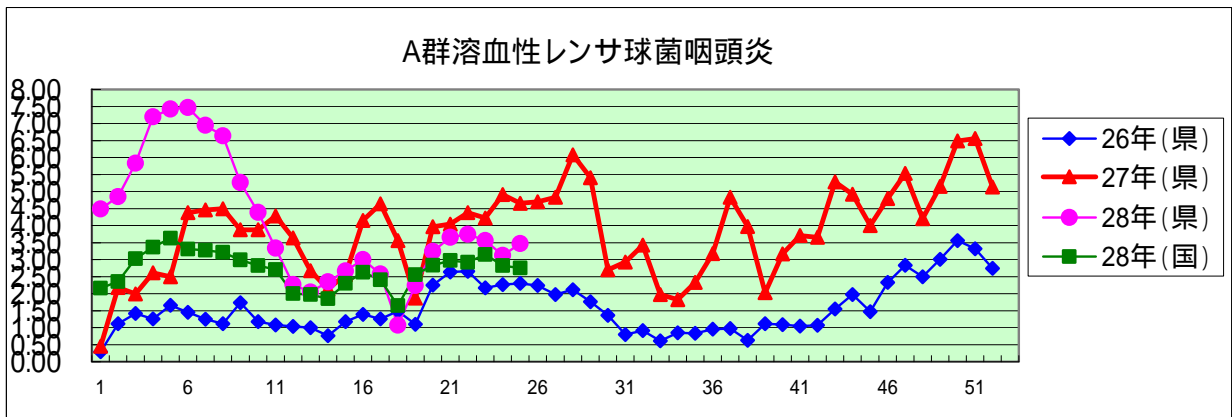
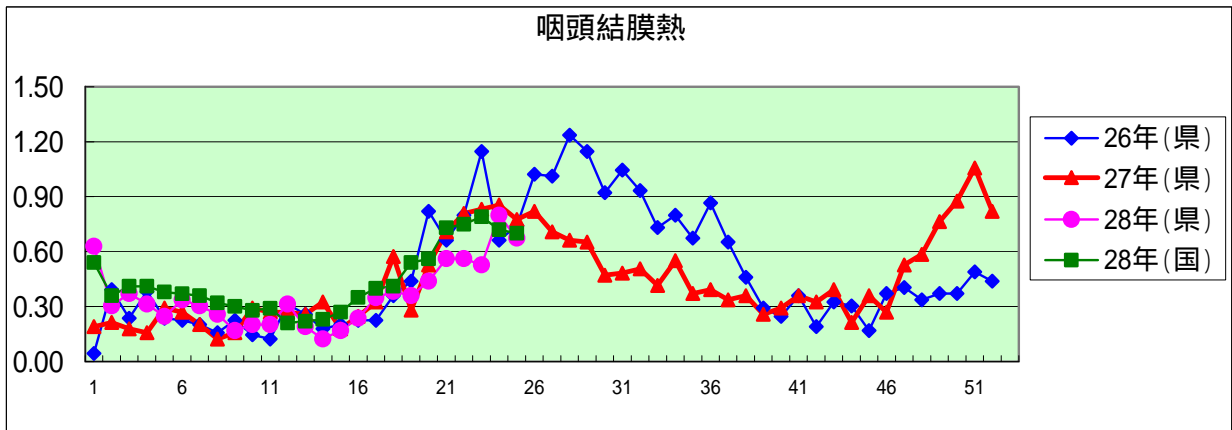
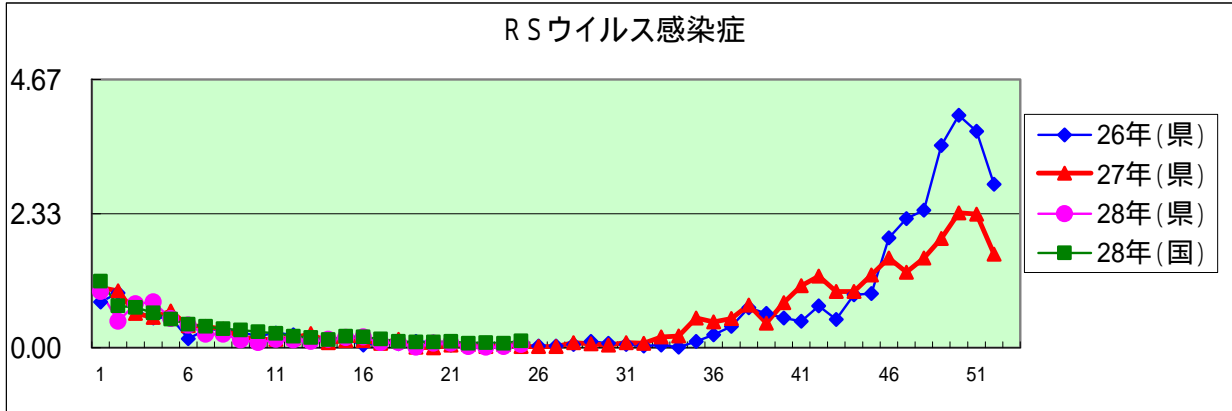
2016年 25 週

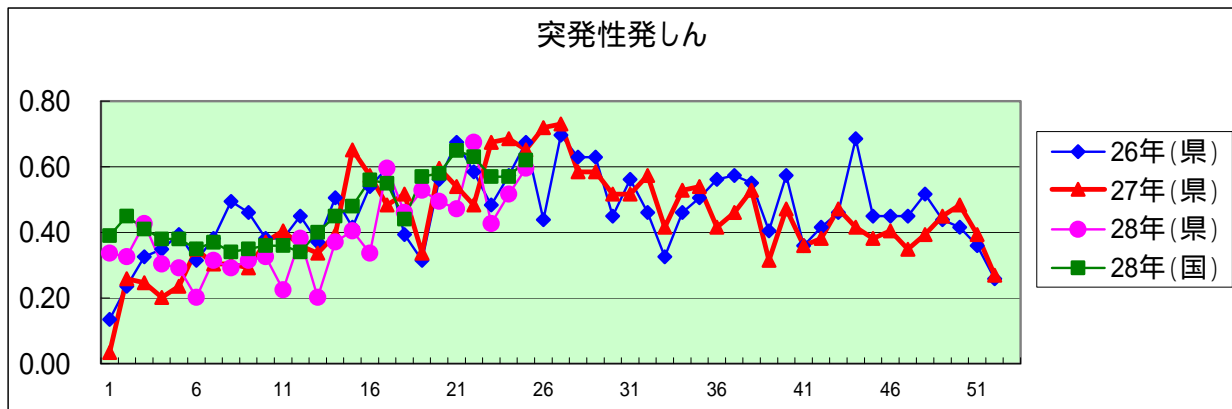
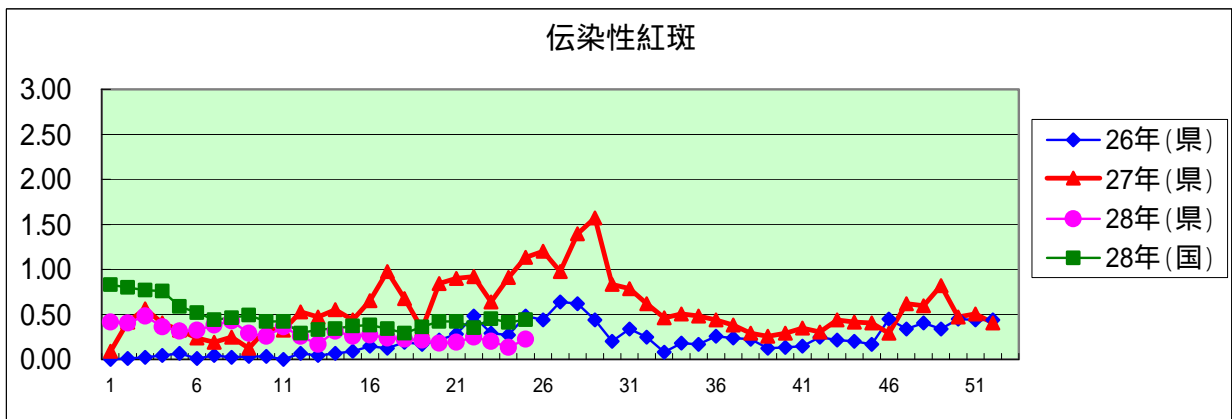
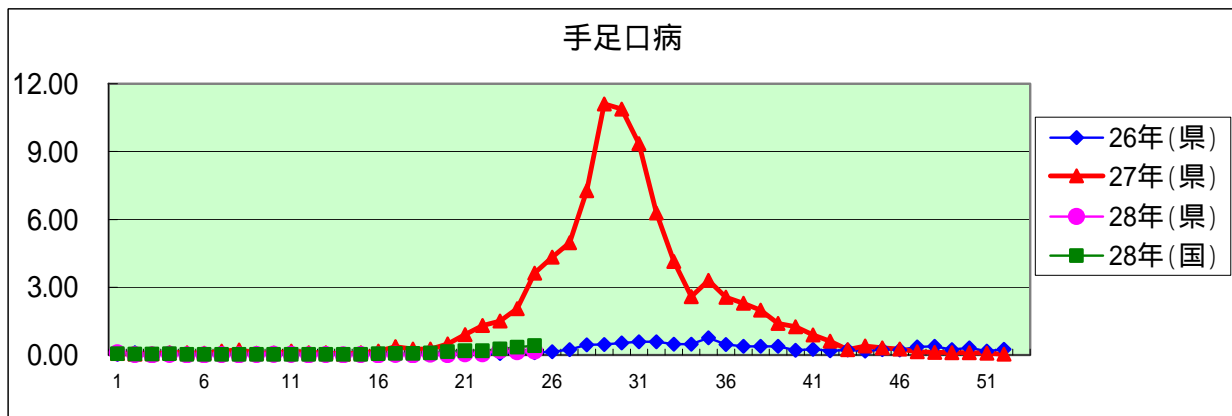
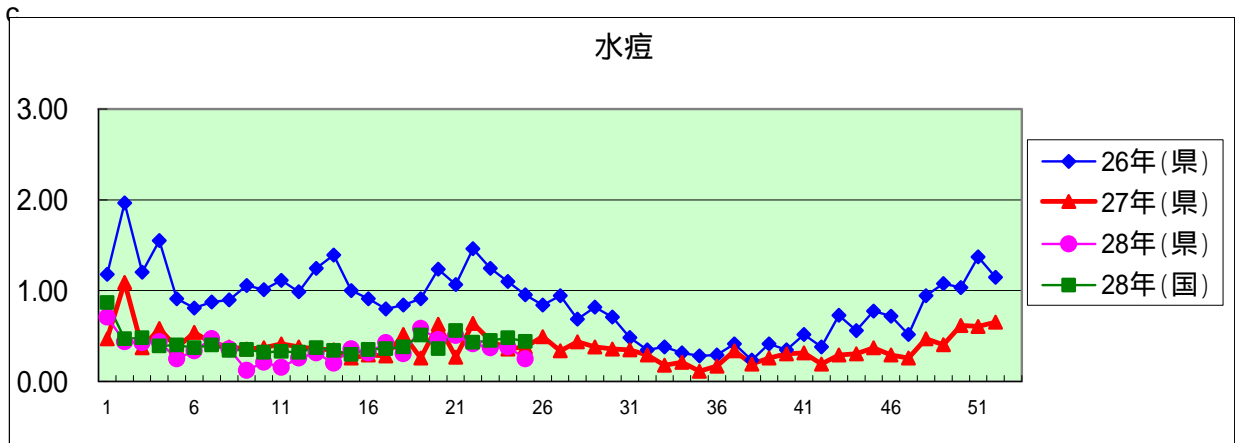
年齢階級区分	～6ヶ月	～12ヶ月	1歳	2歳	3歳	4歳	5歳	6歳	7歳	8歳	9歳	10～14歳	15～19歳	20～29歳	30～39歳	40～49歳	50～59歳	60～69歳	70～79歳	80歳以上	計	
# (小児科定点把握感染症分)	～6ヶ月	～12ヶ月	1歳	2歳	3歳	4歳	5歳	6歳	7歳	8歳	9歳	10～14歳	15～19歳	20歳以上								
# (眼科定点把握感染症分)	～6ヶ月	～12ヶ月	1歳	2歳	3歳	4歳	5歳	6歳	7歳	8歳	9歳	10～14歳	15～19歳	20～29歳	30～39歳	40～49歳	50～59歳	60～69歳	70歳以上			
# (基幹定点把握分)	0歳	1～4歳	5～9歳	10～14歳	15～19歳	20～24歳	25～29歳	30～34歳	35～39歳	40～44歳	45～49歳	50～54歳	55～59歳	60～64歳	65～69歳	70歳以上						
RSウイルス感染症	1	2	2																		5	
咽頭結膜熱		1	25	6	11	5	5	4	2												1	60
A群溶血性レンサ球菌咽頭炎		5	17	32	40	33	39	36	30	20	16	23	2	16								309
感染性胃腸炎	5	35	54	27	43	44	31	28	17	13	16	42	14	20								389
水痘		2	2		1	1	2	7	1		3	3										22
手足口病			7	1		2	3		2			1										16
伝染性紅斑			1	1	1	2	3	5	2	2	1	1		1								20
突発性発しん	2	16	28	5	1	1																53
百日咳	1											1	1									3
ヘルパンギーナ		12	36	29	23	13	9	6	2	1		3	1									135
流行性耳下腺炎		2	1	6	21	21	16	7	6	3	2	5	1	7								98
インフルエンザ																					1	1
急性出血性結膜炎																						
流行性角結膜炎										1				2	2			2	1	4		12
クラミジア肺炎(オウム病は除く)																						
細菌性髄膜炎																						
マイコプラズマ肺炎		8	7	2							1	2		1								21
無菌性髄膜炎																						
感染性胃腸炎(病原体がロタウイルスであるものに限る。)																						

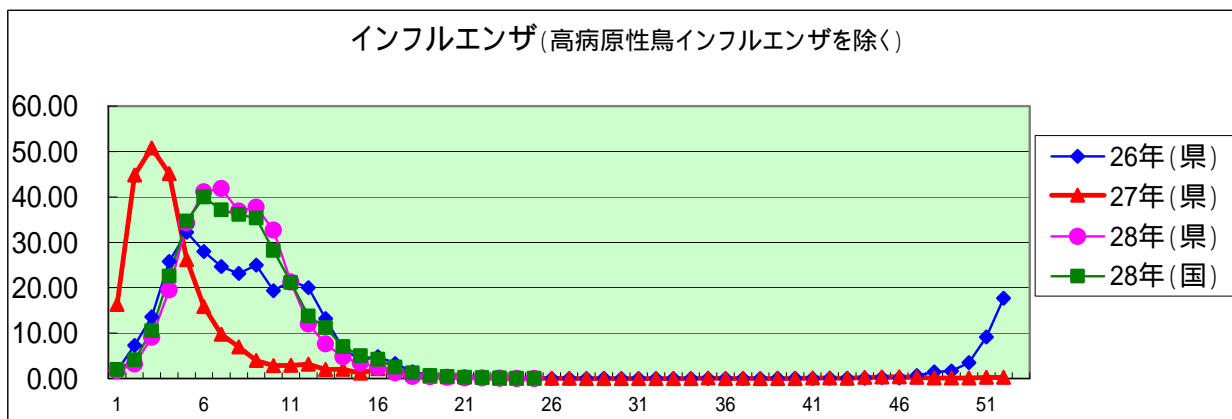
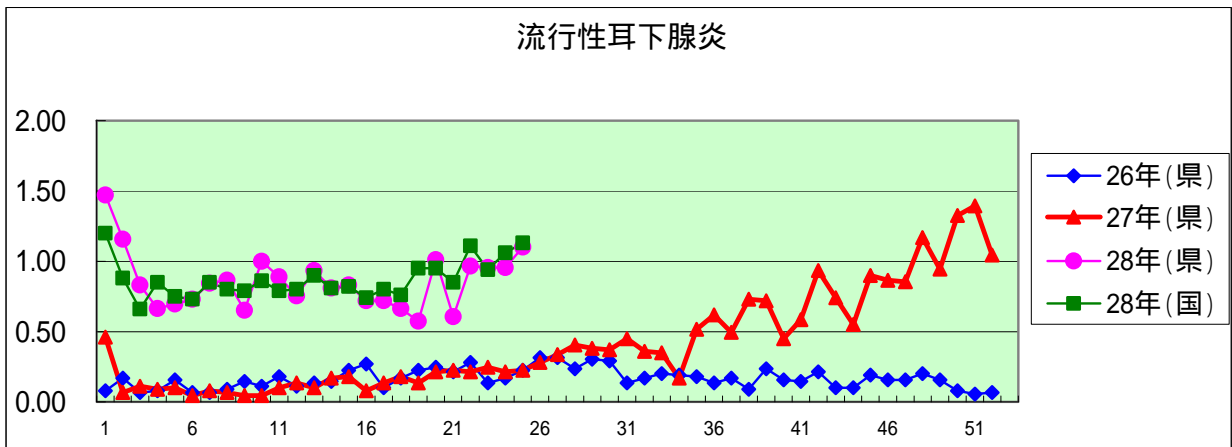
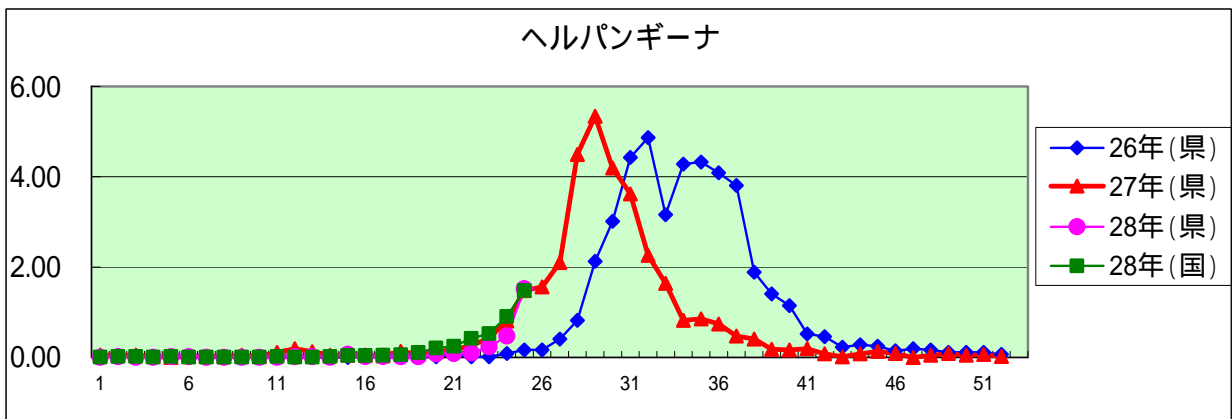
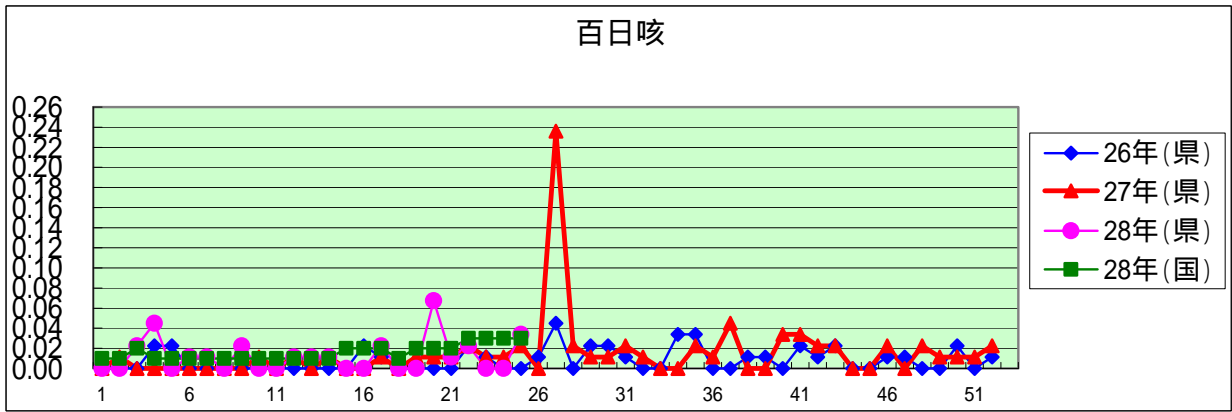
定点把握感染症年齢階級別集計表(定点当り)

2016年 25 週

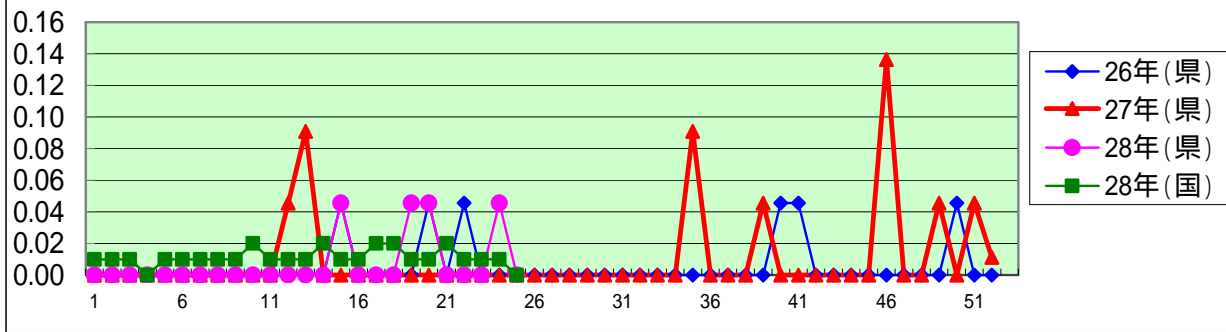
年齢階級区分	～6ヶ月	～12ヶ月	1歳	2歳	3歳	4歳	5歳	6歳	7歳	8歳	9歳	10～14歳	15～19歳	20～29歳	30～39歳	40～49歳	50～59歳	60～69歳	70～79歳	80歳以上	計	
# (小児科定点把握感染症分)	～6ヶ月	～12ヶ月	1歳	2歳	3歳	4歳	5歳	6歳	7歳	8歳	9歳	10～14歳	15～19歳	20歳以上								
# (眼科定点把握感染症分)	～6ヶ月	～12ヶ月	1歳	2歳	3歳	4歳	5歳	6歳	7歳	8歳	9歳	10～14歳	15～19歳	20～29歳	30～39歳	40～49歳	50～59歳	60～69歳	70歳以上			
# (基幹定点把握分)	0歳	1～4歳	5～9歳	10～14歳	15～19歳	20～24歳	25～29歳	30～34歳	35～39歳	40～44歳	45～49歳	50～54歳	55～59歳	60～64歳	65～69歳	70歳以上						
RSウイルス感染症	0.01	0.02	0.02																			0.06
咽頭結膜熱		0.01	0.28	0.07	0.12	0.06	0.06	0.04	0.02					0.01								0.67
A群溶血性レンサ球菌咽頭炎		0.06	0.19	0.36	0.45	0.37	0.44	0.40	0.34	0.22	0.18	0.26	0.02	0.18								3.47
感染性胃腸炎	0.06	0.39	0.61	0.30	0.48	0.49	0.35	0.31	0.19	0.15	0.18	0.47	0.16	0.22								4.37
水痘		0.02	0.02		0.01	0.01	0.02	0.08	0.01		0.03	0.03										0.25
手足口病			0.08	0.01		0.02	0.03		0.02			0.01										0.18
伝染性紅斑			0.01	0.01	0.01	0.02	0.03	0.06	0.02	0.02	0.01	0.01		0.01								0.22
突発性発しん	0.02	0.18	0.31	0.06	0.01	0.01																0.60
百日咳	0.01											0.01	0.01									0.03
ヘルパンギーナ		0.13	0.40	0.33	0.26	0.15	0.10	0.07	0.02	0.01		0.03	0.01									1.52
流行性耳下腺炎		0.02	0.01	0.07	0.24	0.24	0.18	0.08	0.07	0.03	0.02	0.06	0.01	0.08								1.10
インフルエンザ																					0.01	0.01
急性出血性結膜炎																						
流行性角結膜炎										0.05				0.09	0.09			0.09	0.05	0.18		0.55
クラミジア肺炎(オウム病は除く)																						
細菌性髄膜炎																						
マイコプラズマ肺炎		0.80	0.70	0.20							0.10	0.20		0.10								2.10
無菌性髄膜炎																						
感染性胃腸炎(病原体がロタウイルスであるものに限る。)																						



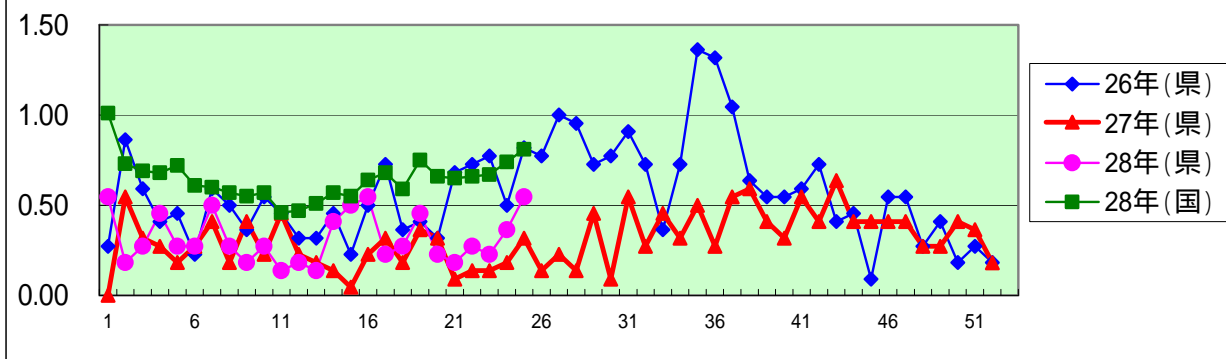




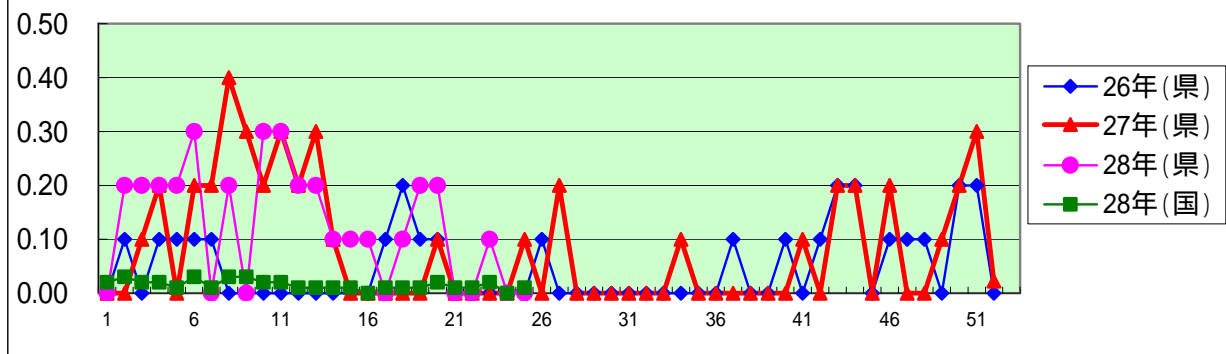
急性出血性結膜炎



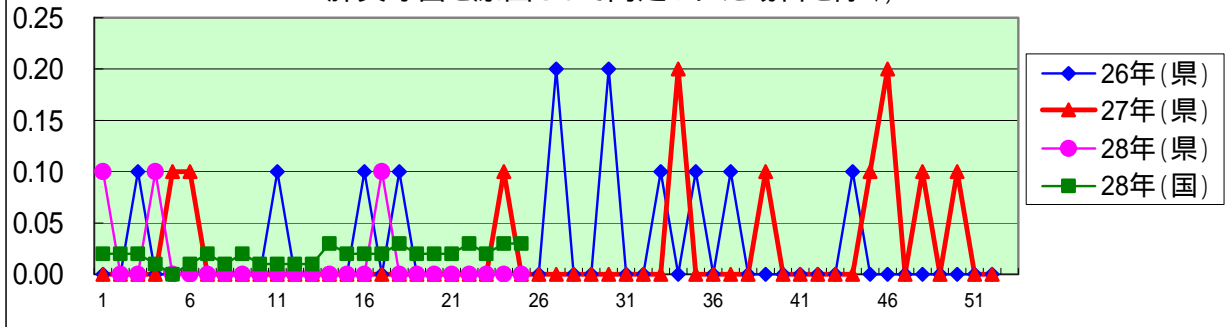
流行性角結膜炎

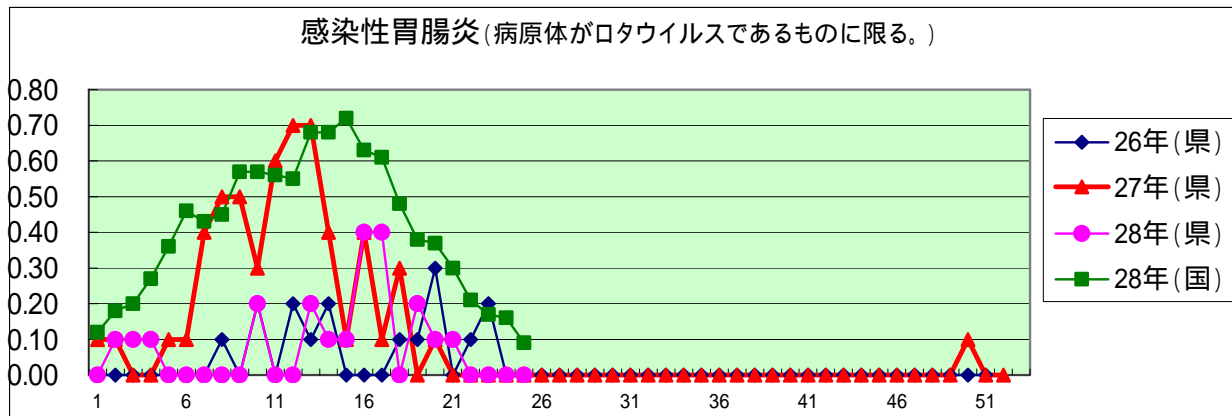
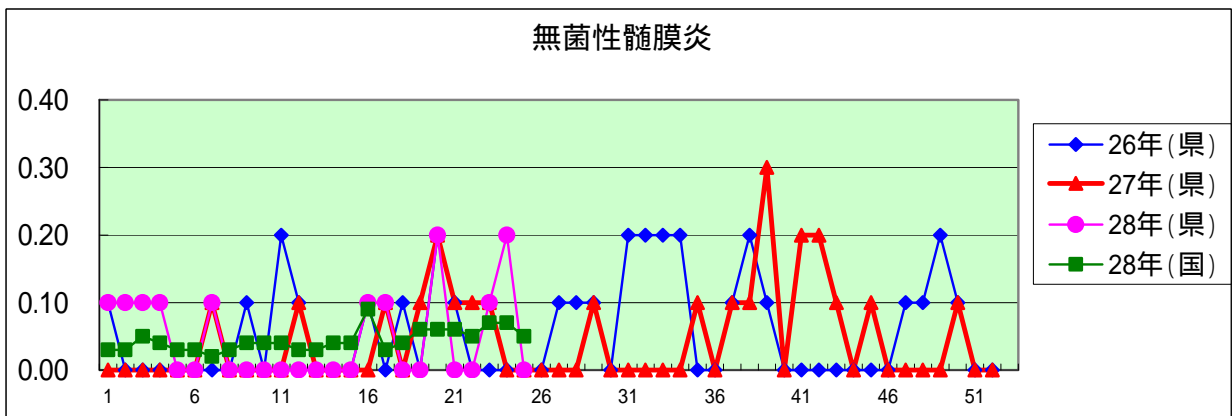
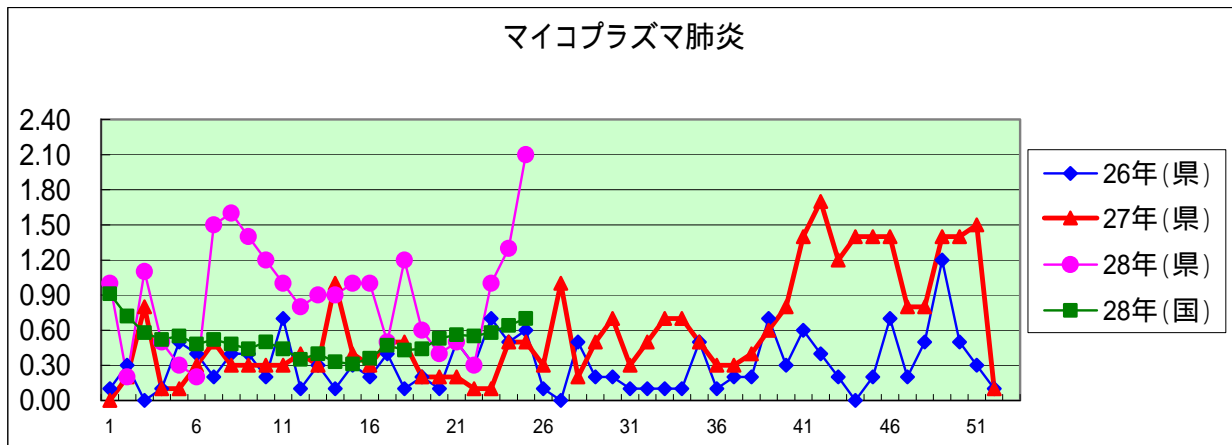


クラミジア肺炎(オウム病を除く)



細菌性髄膜炎(インフルエンザ菌、髄膜炎菌、肺炎球菌を原因として同定された場合を除く)





定点種別	県内定点数	届出対象感染症
小児科	89	RSウイルス感染症、咽頭結膜熱、A群溶血性レンサ球菌咽頭炎、感染性胃腸炎、水痘、手足口病、伝染性紅斑、突発性発しん、百日咳、ヘルパンギーナ、流行性耳下腺炎、インフルエンザ
内科	50	インフルエンザ
眼科	22	急性出血性結膜炎、流行性角結膜炎
基幹	10	クラミジア肺炎(オウム病を除く)、細菌性髄膜炎、マイコプラズマ肺炎、無菌性髄膜炎、感染性胃腸炎(病原体がロタウイルスであるものに限る。)

## 定点把握感染症(月報)集計表(届出数)

2016年 5 月

	静岡県							全国				
	12月	1月	2月	3月	4月	今月	計	2月	3月	4月	今月	計
性器クラミジア感染症	59	64	63	46	43	44	319	1,899	1,991	1,827	1,954	7,671
性器ヘルペスウイルス感染症	10	18	8	9	9	13	67	738	748	717	762	2,965
尖圭コンジローマ	4	9	5	3	8	10	39	430	454	454	539	1,877
淋菌感染症	11	13	6	11	12	7	60	639	655	641	647	2,582
性器クラミジア感染症(男)	20	21	16	12	12	13	94	891	934	873	940	3,638
性器クラミジア感染症(女)	39	43	47	34	31	31	225	1,008	1,057	954	1,014	4,033
性器ヘルペスウイルス感染症(男)	5	6	4	1	3	4	23	287	281	289	278	1,135
性器ヘルペスウイルス感染症(女)	5	12	4	8	6	9	44	451	467	428	484	1,830
尖圭コンジローマ(男)	2	5	1		4	4	16	283	311	303	366	1,263
尖圭コンジローマ(女)	2	4	4	3	4	6	23	147	143	151	173	614
淋菌感染症(男)	8	9	3	7	7	5	39	510	518	517	516	2,061
淋菌感染症(女)	3	4	3	4	5	2	21	129	137	124	131	521
ペニシリン耐性肺炎球菌感染症	3	2	1	5		2	13	169	143	175	166	653
メチシリン耐性黄色ブドウ球菌感染症	27	24	29	32	25	27	164	1,354	1,382	1,276	1,320	5,332
薬剤耐性緑膿菌感染症								11	10	11	8	40

定点種別	県内定点数	届出対象感染症
性感染症	30	性器クラミジア感染症、性器ヘルペスウイルス感染症、尖形コンジローマ、淋菌感染症
基幹	10	ペニシリン耐性肺炎球菌感染症、メチシリン耐性黄色ブドウ球菌感染症、薬剤耐性緑膿菌感染症



# 定点把握感染症(月報)集計表(定点当り)

2016年 5 月

	静岡県						全国			
	12月	1月	2月	3月	4月	今月	2月	3月	4月	今月
性器クラミジア感染症	1.97	2.13	2.10	1.53	1.43	1.47	1.95	2.03	1.86	1.98
性器ヘルペスウイルス感染症	0.33	0.60	0.27	0.30	0.30	0.43	0.76	0.76	0.73	0.77
尖圭コンジローマ	0.13	0.30	0.17	0.10	0.27	0.33	0.44	0.46	0.46	0.55
淋菌感染症	0.37	0.43	0.20	0.37	0.40	0.23	0.66	0.67	0.65	0.66
性器クラミジア感染症(男)	0.67	0.70	0.53	0.40	0.40	0.43	0.91	0.95	0.89	0.95
性器クラミジア感染症(女)	1.30	1.43	1.57	1.13	1.03	1.03	1.03	1.08	0.97	1.03
性器ヘルペスウイルス感染症(男)	0.17	0.20	0.13	0.03	0.10	0.13	0.29	0.29	0.29	0.28
性器ヘルペスウイルス感染症(女)	0.17	0.40	0.13	0.27	0.20	0.30	0.46	0.48	0.44	0.49
尖圭コンジローマ(男)	0.07	0.17	0.03		0.13	0.13	0.29	0.32	0.31	0.37
尖圭コンジローマ(女)	0.07	0.13	0.13	0.10	0.13	0.20	0.15	0.15	0.15	0.18
淋菌感染症(男)	0.27	0.30	0.10	9.00	0.23	0.17	0.52	0.53	0.53	0.52
淋菌感染症(女)	0.10	0.13	0.10	0.13	0.17	0.07	0.13	0.14	0.13	0.13
ペニシリン耐性肺炎球菌感染症	0.30	0.20	0.10	0.50		0.20	0.36	0.30	0.37	0.35
メチシリン耐性黄色ブドウ球菌感染症	2.70	2.40	2.90	3.20	2.50	2.70	2.85	2.92	2.86	2.77
薬剤耐性緑膿菌感染症							0.02	0.02	0.02	0.02

定点種別	県内定点数	届出対象感染症
性感染症	30	性器クラミジア感染症、性器ヘルペスウイルス感染症、尖圭コンジローマ、淋菌感染症
基幹	10	ペニシリン耐性肺炎球菌感染症、メチシリン耐性黄色ブドウ球菌感染症、薬剤耐性緑膿菌感染症

2016年 5 月

保健所名	性器クラミジア感染症		性器ヘルペスウイルス感染症		尖圭コンジローマ		淋菌感染症	
	罹患数	定点当り	罹患数	定点当り	罹患数	定点当り	罹患数	定点当り
総数	44	1.47	13	0.43	10	0.33	7	0.23
賀茂		-		-		-		-
熱海								
東部	12	2.40			1	0.20	1	0.20
御殿場								
富士	1	0.33			2	0.67	1	0.33
静岡市	9	1.50	5	0.83	2	0.33	3	0.50
中部	10	2.50	4	1.00	2	0.50	1	0.25
西部	7	1.40	2	0.40	2	0.40	1	0.20
浜松市	5	1.00	2	0.40	1	0.20		

保健所名	ペニシリン耐性肺炎球菌感染症		メチシリン耐性黄色ブドウ球菌感染症		薬剤耐性緑膿菌感染症	
	罹患数	定点当り	罹患数	定点当り	罹患数	定点当り
総数	2	0.20	27	2.70	0	
賀茂	1	1.00				
熱海			14	14.00		
東部						
御殿場	-	-	-	-	-	-
富士			3	3.00		
静岡市	1	0.50	5	2.50		
中部						
西部			3	3.00		
浜松市			2	1.00		

保健所名	定点(指定届出機関)数	
	性感染症	基幹
総数	30	10
賀茂	-	1
熱海	1	1
東部	5	1
御殿場	1	-
富士	3	1
静岡市	6	2
中部	4	1
西部	5	1
浜松市	5	2

\* 薬剤耐性アシネトバクター感染症は、平成26年9月19日から全数把握の対象となりました。

定点把握感染症(月報)年齢階級別集計表(届出数)

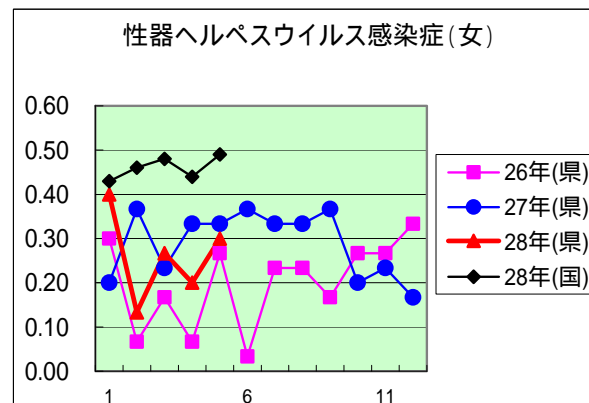
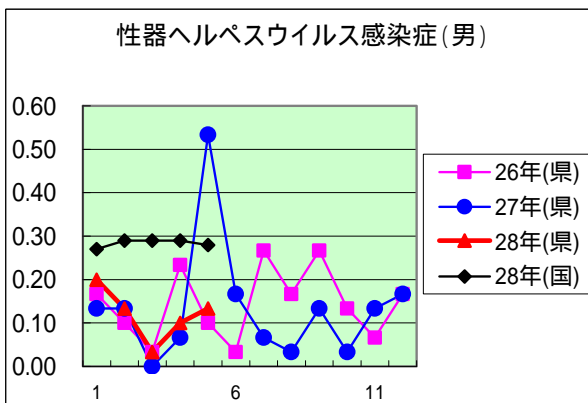
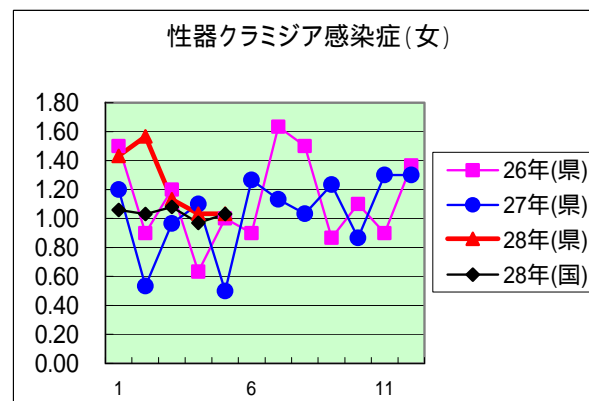
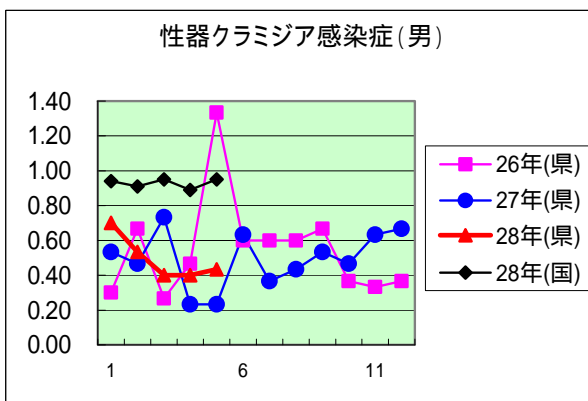
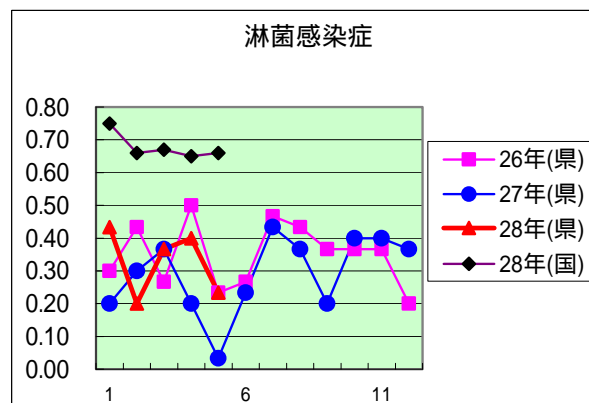
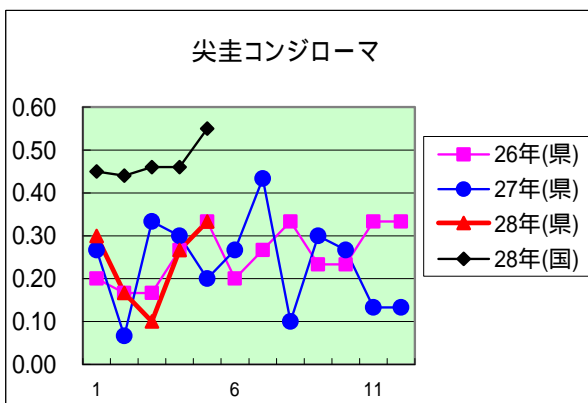
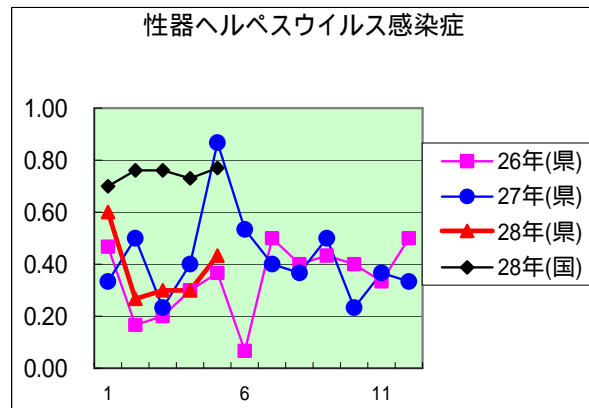
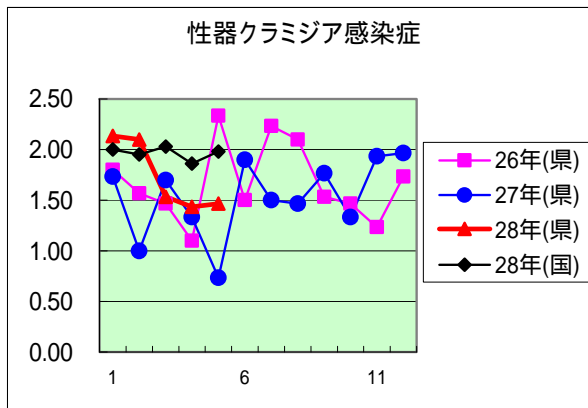
2016年 5 月

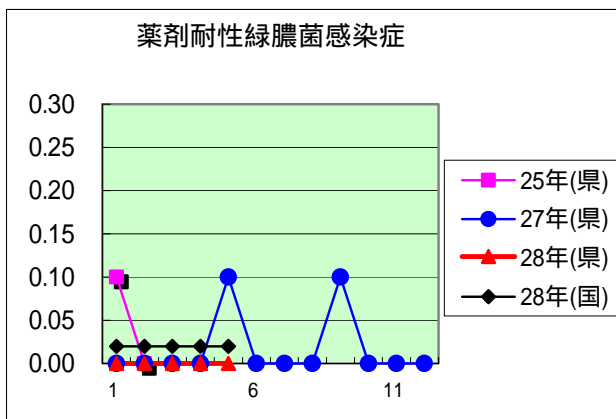
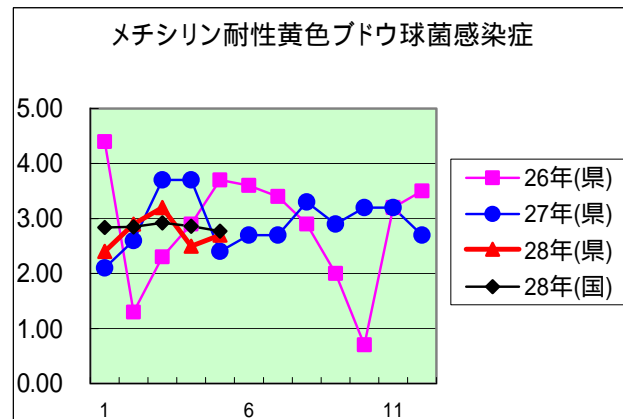
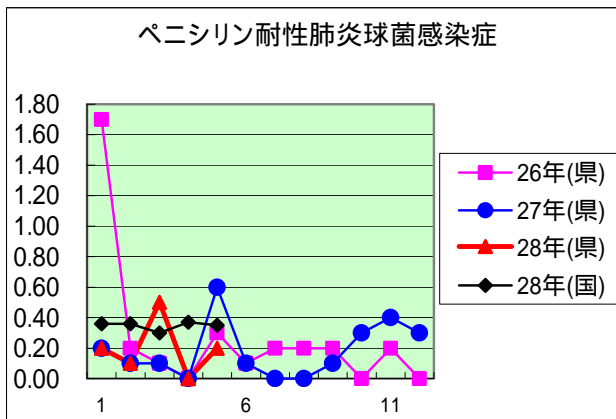
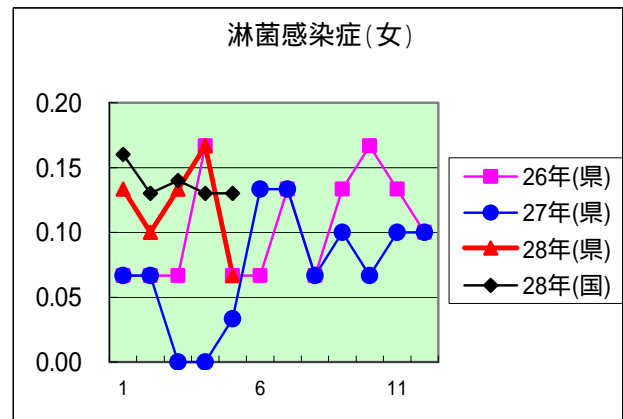
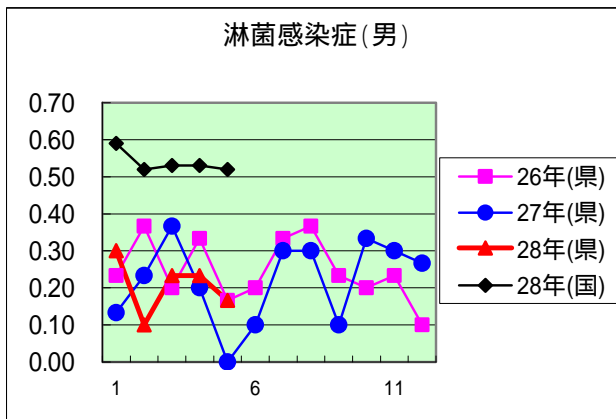
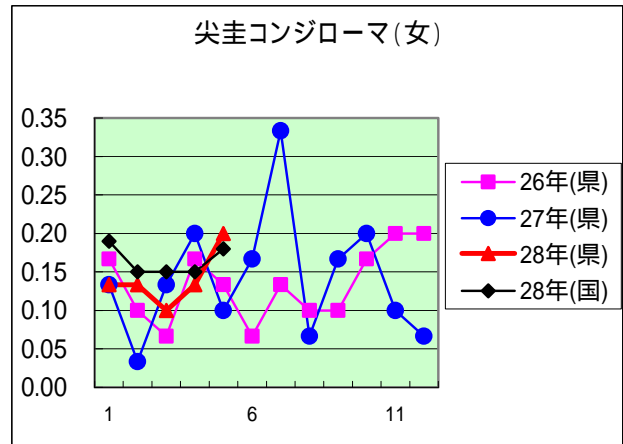
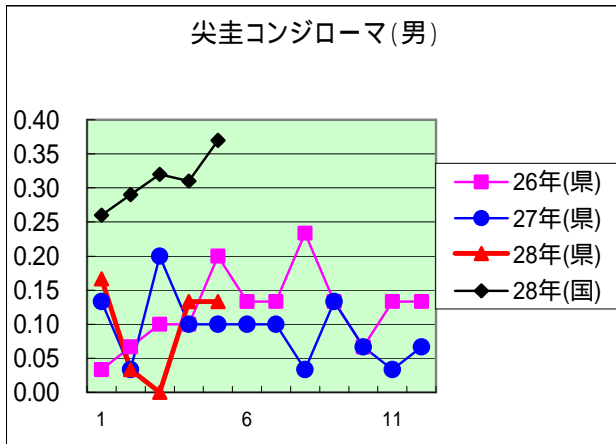
年齢階級区分	0歳	1～4歳	5～9歳	10～14歳	15～19歳	20～24歳	25～29歳	30～34歳	35～39歳	40～44歳	45～49歳	50～54歳	55～59歳	60～64歳	65～69歳	70歳以上	計
性器クラミジア感染症					5	10	11	5	5	6		1		1			44
性器ヘルペスウイルス感染症						1	2		2	1	2		3		1	1	13
尖圭コンジローマ					1	2	1		1	2	1	2					10
淋菌感染症					1	2	3		1								7
性器クラミジア感染症(男)						2		2	3	4		1		1			13
性器クラミジア感染症(女)					5	8	11	3	2	2							31
性器ヘルペスウイルス感染症(男)						1	1				1				1		4
性器ヘルペスウイルス感染症(女)							1		2	1	1		3			1	9
尖圭コンジローマ(男)						1	1				1	1					4
尖圭コンジローマ(女)					1	1			1	2		1					6
淋菌感染症(男)					1	1	2		1								5
淋菌感染症(女)						1	1										2
ペニシリン耐性肺炎球菌感染症															1	1	2
メチシリン耐性黄色ブドウ球菌感染症		1		1						1			2	1		21	27
薬剤耐性緑膿菌感染症																	

定点把握感染症(月報)年齢階級別集計表(定点当り)

2016年 5 月

年齢階級区分	0歳	1～4歳	5～9歳	10～14歳	15～19歳	20～24歳	25～29歳	30～34歳	35～39歳	40～44歳	45～49歳	50～54歳	55～59歳	60～64歳	65～69歳	70歳以上	計
性器クラミジア感染症					0.17	0.33	0.37	0.17	0.17	0.20		0.03		0.03			1.47
性器ヘルペスウイルス感染症						0.03	0.07		0.07	0.03	0.07		0.10		0.03	0.03	0.43
尖圭コンジローマ					0.03	0.07	0.03		0.03	0.07	0.03	0.07					0.33
淋菌感染症					0.03	0.07	0.10		0.03								0.23
性器クラミジア感染症(男)						0.07		0.07	0.10	0.13		0.03		0.03			0.43
性器クラミジア感染症(女)					0.17	0.27	0.37	0.10	0.07	0.07							1.03
性器ヘルペスウイルス感染症(男)						0.03	0.03				0.03				0.03		0.13
性器ヘルペスウイルス感染症(女)							0.03		0.07	0.03	0.03		0.10			0.03	0.30
尖圭コンジローマ(男)						0.03	0.03				0.03	0.03					0.13
尖圭コンジローマ(女)					0.03	0.03			0.03	0.07		0.03					0.20
淋菌感染症(男)					0.03	0.03	0.07		0.03								0.17
淋菌感染症(女)						0.03	0.03										0.07
ペニシリン耐性肺炎球菌感染症															0.10	0.10	0.20
メチシリン耐性黄色ブドウ球菌感染症		0.10		0.10						0.10			0.20	0.10		2.10	2.70
薬剤耐性緑膿菌感染症																	





定点種別	県内定点数	届出対象感染症
性感染症	30	性器クラミジア感染症、性器ヘルペスウイルス感染症、尖圭コンジローマ、淋菌感染症
基幹	10	ペニシリン耐性肺炎球菌感染症、メチシリン耐性黄色ブドウ球菌感染症、薬剤耐性アシネトバクター感染症、薬剤耐性緑膿菌感染症