

感染症の予防及び感染症の患者に対する医療に関する法律 **感染症発生動向調査 感染症週報**

静岡県環境衛生科学研究所感染症情報センター / 静岡県健康福祉部疾病対策課

目次

発生動向総覧	P 1 ~ 2
感染症発生動向警報システムによる保健所の警報状況	P 2
指定届出機関からの特記事項欄コメント	P 2 ~ 3
全数把握感染症集計表	P 4
定点把握感染症集計表	P 5 ~ 9
定点把握感染症推移グラフ	P 10 ~ 14
定点把握感染症集計表(月報)	P 15 ~ 18
定点把握感染症推移グラフ(月報)	P 19 ~ 20



発生動向総覧

《第28週コメント》7月21日集計分

全数届出の感染症

- 1 類感染症 報告なし
- 2 類感染症 結核（東部（1）、中部（1）、浜松市（3））
- 3 類感染症 腸管出血性大腸菌感染症（東部（1）、浜松市（1））
- 4 類感染症 レジオネラ症（浜松市（1））
- 5 類感染症 急性脳炎（浜松市（1））、梅毒（東部（2））

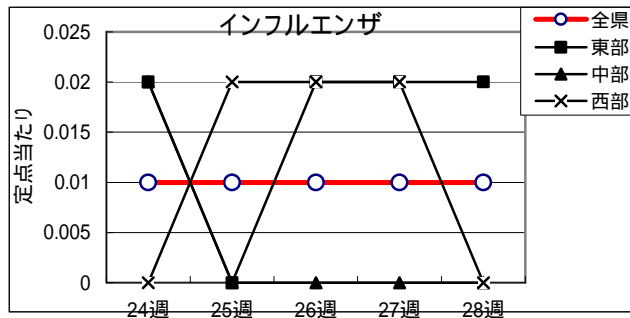
定点把握の対象となる5類感染症（週報対象のもの）

環境衛生科学研究所
感染症情報センター

平成28年第28週(7/11～7/17)の動向

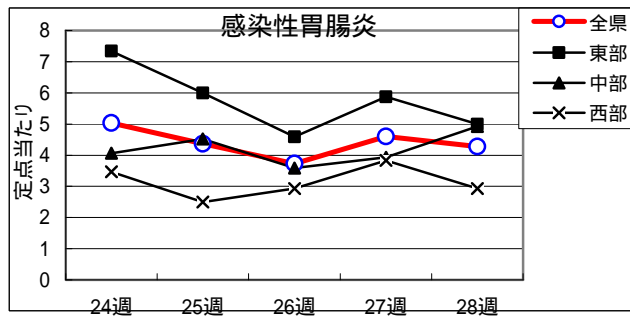
インフルエンザ

全県で罹患数1、定点当たり0.01で前週と変わらず。
東部地区で定点当たり0.02、中部地区で定点当たり0.00、西部地区で定点当たり0.00の患者発生あり。



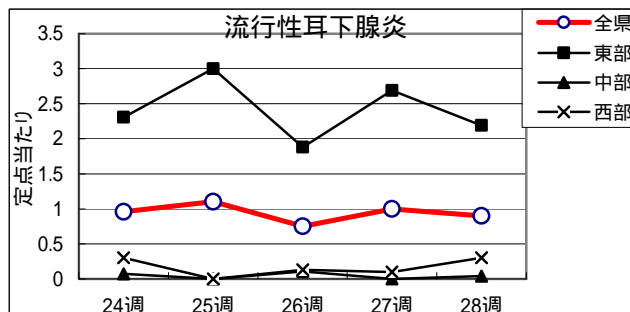
感染性胃腸炎

全県で罹患数381、定点当たり4.28で前週より減少。
東部地区で定点当たり5.00、中部地区で定点当たり4.93、西部地区で定点当たり2.93の患者発生あり。

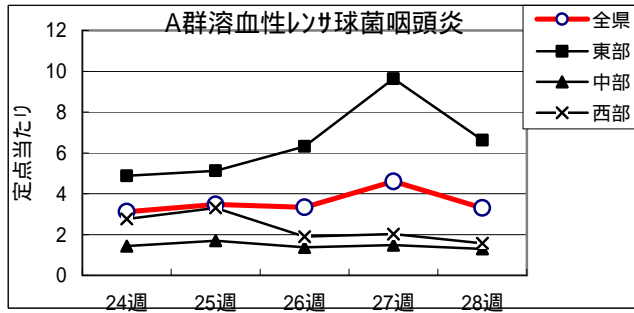


流行性耳下腺炎

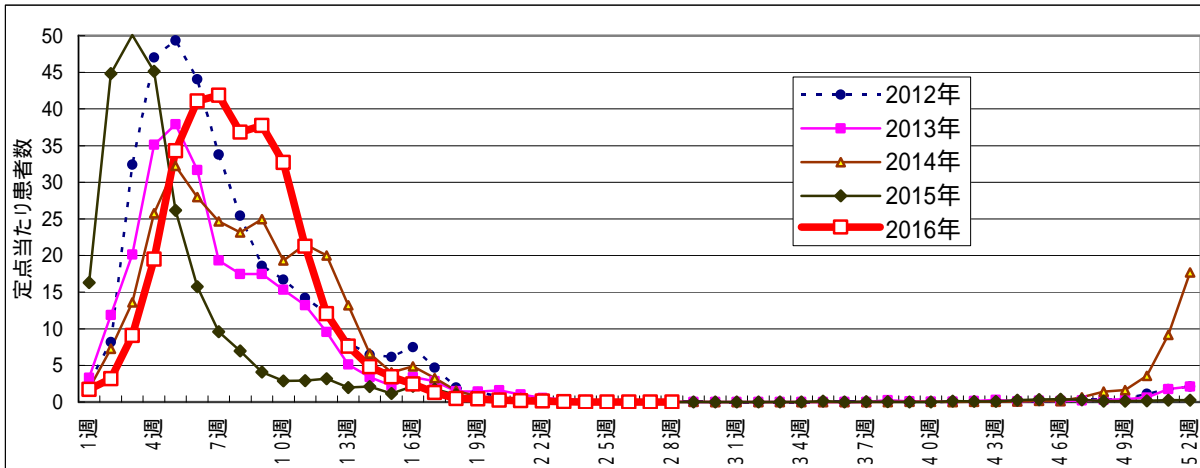
で罹患数80、定点当たり0.90で前週より減少。
東部地区で定点当たり2.19、中部地区で定点当たり0.04、西部地区で定点当たり0.30の患者発生あり。



A群溶血性レンサ球菌咽頭炎
 全県で罹患数294、定点当
 たり3.30で前週より減少。
 東部地区で定点当たり 6.63、
 中部地区で定点当たり 1.30、
 西部地区で定点当たり 1.57
 の患者発生あり。



- ・風しん及び麻疹は全県で患者発生なし。
 - ・突発性発疹は、定点当たり東部地区で0.56、中部地区で0.48、西部地区で0.40の患者発生あり。
 - ・咽頭結膜熱は、定点当たり東部地区で0.88、中部地区で0.81、西部地区で0.37の患者発生あり。
 - ・ヘルパンギーナは、定点当たり東部地区で10.31、中部地区で2.96、西部地区で7.13の患者発生あり。
 - ・手足口病は、定点当たり東部地区で1.22、中部地区で0.26、西部地区で0.23の患者発生あり。
 - ・水痘は、定点当たり東部地区で0.34、中部地区で0.15、西部地区で0.60の患者発生あり。
 - ・流行性角結膜炎は、定点当たり東部地区で0.29、中部地区で0.63、西部地区で1.43の患者発生あり。
- インフルエンザ罹患数推移



感染症発生動向警報システムによる保健所の警報状況

警 報 咽頭結膜熱（御殿場） A群溶血性レンサ球菌咽頭炎（御殿場） ヘルパンギーナ（賀茂、東部、御殿場、富士、西部、浜松市） 流行性耳下腺炎（御殿場）
 注意報 なし



指定届出機関からの特記事項欄コメント

感染症第28週（7月11日～7月17日）

沼津市立病院（沼津市）「咽頭結膜熱 1名（16歳女性） A群溶血性レンサ球菌咽頭炎 1名（6歳女兒）」

光ヶ丘小児科（三島市）「マイコプラズマ 4名、ヒトメタニューモウイルス 1名、

咽頭アデノ 2名」

窪田医院（三島市）「マイコプラズマ 7名（男性6名、女性1名）」

ファミリークリニックたうち小児科医院（御殿場市）「マイコプラズマ 2名」

うえだ小児科（静岡市）「ヒトメタニューモウイルス 1名（3歳男児）」

クリニックパパ（浜松市）「ヒトメタニューモウイルス 3名（2歳、5歳男児、5歳女児）」

こどもクリニックわだ（浜松市）「アデノ咽頭炎 1名（1歳男児）、水痘 1名（9歳男児、予防接種1回）、おたふく 2名（6歳女児、9歳男児、予防接種1回）」

静岡県の感染症週報は、疾病対策課ホームページでご覧いただけます。

<http://www.pref.shizuoka.jp/kousei/ko-420a/center.html>

疾患名	区分	静岡県						全国					
		23週	24週	25週	26週	27週	今週	年累計	25週	26週	27週	今週	年累計
エボラ出血熱													
クリミア・コンゴ出血熱													
痘そう													
南米出血熱													
ペスト													
マールブルグ病													
ラッサ熱													
急性灰白髄炎													
縮核		10	4	11	10	6	5	232	381	414	332	357	12,686
ジフテリア													
重症急性呼吸器症候群 (SARS)													
中東呼吸器症候群 (MERS)													
鳥インフルエンザH5N1													
鳥インフルエンザH7N9													
コレラ													3
細菌性赤痢									3	4	2	1	68
腸管出血性大腸菌感染症		1	3	2	4		2	24	101	118	110	119	1,056
腸チフス										3	2		29
パラチフス													9
E型肝炎									1				3
ウエストナイル熱(ウエストナイル脳炎を含む)									3	4	3	9	5
A型肝炎					1	1		5	5	5	3	4	183
エキノコックス症										1	1		11
薑熱													
オウム病											2		4
オムスク出血熱													
回腸熱													4
キャサスル森林病													
Q熱													
狂犬病													
コクシジオイデス症													2
サル痘													
ジカウイルス感染症													7
重症熱性血小板減少症候群									5	4	1		32
青症様性出血熱													
西部ウマ脳炎													
ダニ媒介脳炎													
炭疽													
チクングニア熱													3
つつが虫病								1		2	1		83
デング熱		1	1		1			6	1	8	4	8	176
東部ウマ脳炎													
鳥インフルエンザ													
ニバウイルス感染症													
日本紅斑熱								1	6	3	9	4	88
日本脳炎													
ハンタウイルス肺症候群													
Bウイルス病													
鼻疽													
ブルセラ症													
ベネズエラウマ脳炎													
ヘンドラウイルス感染症													
強しんチフス													
ボツリヌス症													2
マラリア								1	1	1		1	25
野兔病													
ライム病													2
リッサウイルス感染症													
リフトバレー熱													
類鼻疽													
レジオネラ症			2		2	3	1	18	35	32	49	33	696
レプトスピラ症													5
ロッキー山紅斑熱													
アメーバ赤痢		1			2	1		15	10	14	17	15	628
ウイルス性肝炎(A型肝炎及びE型肝炎を除く)			1	1				4	1		3	7	140
カルバペネム耐性腸内細菌科細菌感染症								7	19	21	12	18	732
急性脳炎(ウエストナイル脳炎、日本脳炎等を除く)		1					1	24	9	8	4	7	479
クリプトスポリジウム症								1					6
クロイツフェルト・ヤコブ病								4	4	4	1	2	92
菌血症/菌血症性レンサ球菌感染症			1					7	4	7	9	2	284
後天性免疫不全症候群		1				1		17	16	14	20	7	751
ジアルジア症										2	3	1	33
慢性的インフルエンザ菌感染症			1					6	4	4	2	4	187
慢性的髄膜炎菌感染症											1		26
慢性的肺炎球菌感染症		1	1			1		48	26	12	17	13	1,632
水痘(入院例に限る)								3	6	3	4	3	170
先天性風しん症候群													
梅毒		2	1		1	3	2	36	71	62	56	51	2,202
播種性クリプトコックス症				1				1	1		2	2	67
破傷風						1		3	2		1	5	67
バンコマイシン耐性黄色ブドウ球菌感染症													
バンコマイシン耐性腸球菌感染症								2	2	2			24
風しん		1						6	3	3	3	5	88
麻疹												3	13
薬剤耐性アシネトバクター感染症									1				18
新型インフルエンザ等感染症													

医療機関からの追加届出等により増減することがあります。

定点把握感染症集計表(届出数)

2016年 28 週

	静岡県							全国				
	23週	24週	25週	26週	27週	今週	計	25週	26週	27週	今週	計
RSウイルス感染症	1	2	5	2	4	8	22	366	368	432	632	1,798
咽頭結膜熱	47	71	60	76	55	61	370	2,200	2,177	1,932	1,791	8,100
A群溶血性レンサ球菌咽頭炎	317	278	309	296	409	294	1,903	8,658	8,478	8,027	7,591	32,754
感染性胃腸炎	416	449	389	332	409	381	2,376	17,081	15,733	14,368	13,954	61,136
水痘	33	34	22	45	37	33	204	1,390	1,407	1,210	1,209	5,216
手足口病	18	13	16	16	27	53	143	1,288	1,503	2,008	2,298	7,097
伝染性紅斑	18	12	20	15	9	5	79	1,384	1,311	1,249	1,023	4,967
突発性発しん	38	46	53	59	51	43	290	1,960	1,905	1,751	1,755	7,371
百日咳			3		2		5	101	72	96	71	340
ヘルパンギーナ	21	42	135	244	440	624	1,506	4,661	7,139	9,920	12,712	34,432
流行性耳下腺炎	85	85	98	67	89	80	504	3,554	3,357	3,838	3,978	14,727
インフルエンザ	8	2	1	2	2	1	16	173	161	133	131	598
急性出血性結膜炎		1					1	3	14	12	8	37
流行性角結膜炎	5	8	12	10	13	17	65	558	520	586	575	2,239
クラミジア肺炎(オウム病は除く)	1			1			2	5	7	8	7	27
細菌性髄膜炎								12	8	9	13	42
マイコプラズマ肺炎	10	13	21	10	19	16	89	332	301	365	431	1,429
無菌性髄膜炎	1	2					3	24	27	34	50	135
感染性胃腸炎(病原体がロタウイルスであるものに限る。)						1	1	41	34	33	13	121

定点種別	県内定点数	届出対象感染症
小児科	89	RSウイルス感染症、咽頭結膜熱、A群溶血性レンサ球菌咽頭炎、感染性胃腸炎、水痘、手足口病、伝染性紅斑、突発性発しん、百日咳、ヘルパンギーナ、流行性耳下腺炎、インフルエンザ
内科	50	インフルエンザ
眼科	22	急性出血性結膜炎、流行性角結膜炎
基幹	10	クラミジア肺炎(オウム病は除く)、細菌性髄膜炎、マイコプラズマ肺炎、無菌性髄膜炎、感染性胃腸炎(病原体がロタウイルスであるものに限る。)

小児科定点と内科定点はインフルエンザ定点を兼ねている。

定点把握感染症集計表(定点当り)

2016年 28 週

	静岡県						全国			
	第23週	第24週	第25週	第26週	第27週	今週	第25週	第26週	第27週	今週
RSウイルス感染症	0.01	0.02	0.06	0.02	0.04	0.09	0.12	0.12	0.14	0.20
咽頭結膜熱	0.53	0.80	0.67	0.85	0.62	0.69	0.70	0.69	0.61	0.57
A群溶血性レンサ球菌咽頭炎	3.56	3.12	3.47	3.33	4.60	3.30	2.75	2.68	2.54	2.42
感染性胃腸炎	4.67	5.04	4.37	3.73	4.60	4.28	5.42	4.98	4.55	4.44
水痘	0.37	0.38	0.25	0.51	0.42	0.37	0.44	0.45	0.38	0.38
手足口病	0.20	0.15	0.18	0.18	0.30	0.60	0.41	0.48	0.64	0.73
伝染性紅斑	0.20	0.13	0.02	0.17	0.10	0.06	0.44	0.41	0.40	0.33
突発性発しん	0.43	0.52	0.60	0.66	0.57	0.48	0.62	0.60	0.55	0.56
百日咳			0.03		0.02		0.03	0.02	0.03	0.02
ヘルパンギーナ	0.24	0.47	1.52	2.74	4.94	7.01	1.48	2.26	3.14	4.05
流行性耳下腺炎	0.96	0.96	1.10	0.75	1.00	0.90	1.13	1.06	1.21	1.27
インフルエンザ	0.06	0.01	0.01	0.01	0.01	0.01	0.04	0.03	0.03	0.03
急性出血性結膜炎		0.05					0.00	0.02	0.02	0.01
流行性角結膜炎	0.23	0.36	0.55	0.45	0.59	0.77	0.81	0.75	0.85	0.84
クラミジア肺炎(オウム病は除く)	0.10			0.10			0.01	0.01	0.02	0.01
細菌性髄膜炎							0.03	0.02	0.02	0.03
マイコプラズマ肺炎	1.00	1.30	2.10	1.00	1.90	1.60	0.70	0.64	0.77	0.91
無菌性髄膜炎	0.10	0.20					0.05	0.06	0.07	0.11
感染性胃腸炎(病原体がロタウイルスであるものに限る。)						0.10	0.09	0.07	0.07	0.03

定点種別	県内定点数	届出対象感染症
小児科	89	RSウイルス感染症、咽頭結膜熱、A群溶血性レンサ球菌咽頭炎、感染性胃腸炎、水痘、手足口病、伝染性紅斑、突発性発しん、百日咳、ヘルパンギーナ、流行性耳下腺炎、インフルエンザ
内科	50	インフルエンザ
眼科	22	急性出血性結膜炎、流行性角結膜炎
基幹	10	クラミジア肺炎(オウム病は除く)、細菌性髄膜炎、マイコプラズマ肺炎、無菌性髄膜炎、感染性胃腸炎(病原体がロタウイルスであるものに限る。)

小児科定点と内科定点はインフルエンザ定点を兼ねている。

感染症 28 週

保健所名	RSウイルス感染症		咽頭結膜熱		A群溶血性 レンサ球菌咽頭炎		感染性胃腸炎		水痘	
	罹患数	定点当り	罹患数	定点当り	罹患数	定点当り	罹患数	定点当り	罹患数	定点当り
総数	8	0.09	61	0.69	294	3.30	381	4.28	33	0.37
賀茂							6	3.00	1	0.50
熱海					1	0.25	8	2.00	1	0.25
東部	4	0.31	3	0.23	86	6.62	83	6.38	5	0.38
御殿場	1	0.25	13	3.25	123	30.75	35	8.75	1	0.25
富士	3	0.33	12	1.33	2	0.22	28	3.11	3	0.33
静岡市			18	1.13	18	1.13	91	5.69	2	0.13
中部			4	0.36	17	1.55	42	3.82	2	0.18
西部			7	0.58	11	0.92	41	3.42	9	0.75
浜松市			4	0.22	36	2.00	47	2.61	9	0.50

保健所名	手足口病		伝染性紅斑		突発性発しん		百日咳		ヘルパンギーナ	
	罹患数	定点当り	罹患数	定点当り	罹患数	定点当り	罹患数	定点当り	罹患数	定点当り
総数	53	0.60	5	0.06	43	0.48	0		624	7.01
賀茂	1	0.50							20	10.00
熱海									5	1.25
東部	22	1.69	1	0.08	7	0.54			93	7.15
御殿場	6	1.50			4	1.00			47	11.75
富士	10	1.11	2	0.22	7	0.78			165	18.33
静岡市	5	0.31	1	0.06	10	0.63			62	3.88
中部	2	0.18			3	0.27			18	1.64
西部	3	0.25			1	0.08			88	7.33
浜松市	4	0.22	1	0.06	11	0.61			126	7.00

保健所	流行性耳下腺炎		インフルエンザ		麻しん (全数報告)		風しん (全数報告)		指定届出機関 (定点)数	
	罹患数	定点当り	罹患数	定点当り	週計	累計	週計	累計	小児科	内科
総数	80	0.90	1	0.01	0	0	0	6	89	50
賀茂	3	1.50							2	1
熱海									4	2
東部	25	1.92	1	0.05					13	7
御殿場	27	6.75							4	2
富士	15	1.67							9	6
静岡市	1	0.06							16	9
中部									11	6
西部	2	0.17						2	12	7
浜松市	7	0.39						4	18	10

感染症 28 週

保健所名	急性出血性結膜炎		流行性角結膜炎		クラミジア肺炎 (オウム病を除く)		細菌性髄膜炎		マイコプラズマ肺炎	
	罹患数	定点当り	罹患数	定点当り	罹患数	定点当り	罹患数	定点当り	罹患数	定点当り
総数	0		17	0.77	0		0		16	1.60
賀茂									12	12.00
熱海									1	1.00
東部			1	0.25						
御殿場										
富士			1	0.33					2	2.00
静岡市			5	1.00					1	0.50
中部										
西部			7	1.75						
浜松市			3	1.00						

保健所名	無菌性髄膜炎		感染性胃腸炎 (病原体がロタウイルスであるものに限る。)	
	罹患数	定点当り	罹患数	定点当り
総数	0		1	0.10
賀茂				
熱海				
東部				
御殿場				
富士				
静岡市				
中部				
西部				
浜松市			1	0.50

指定届出機関 (定点)数	
眼科	基幹
22	10
-	1
-	1
4	1
-	-
3	1
5	2
3	1
4	1
3	2

*賀茂・熱海・御殿場の各保健所管内には眼科定点はありません。

*御殿場保健所管内には基幹定点はありません。

*感染性胃腸炎(病原体がロタウイルスであるものに限る。)は、平成25年10月14日から基幹定点による届出対象疾病に追加されました。

定点把握感染症年齢階級別集計表(届出数)

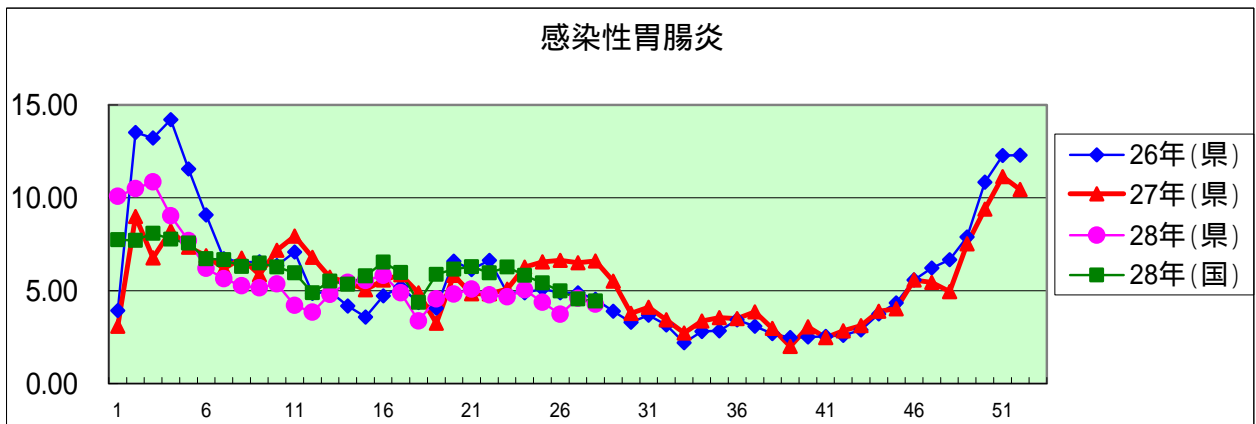
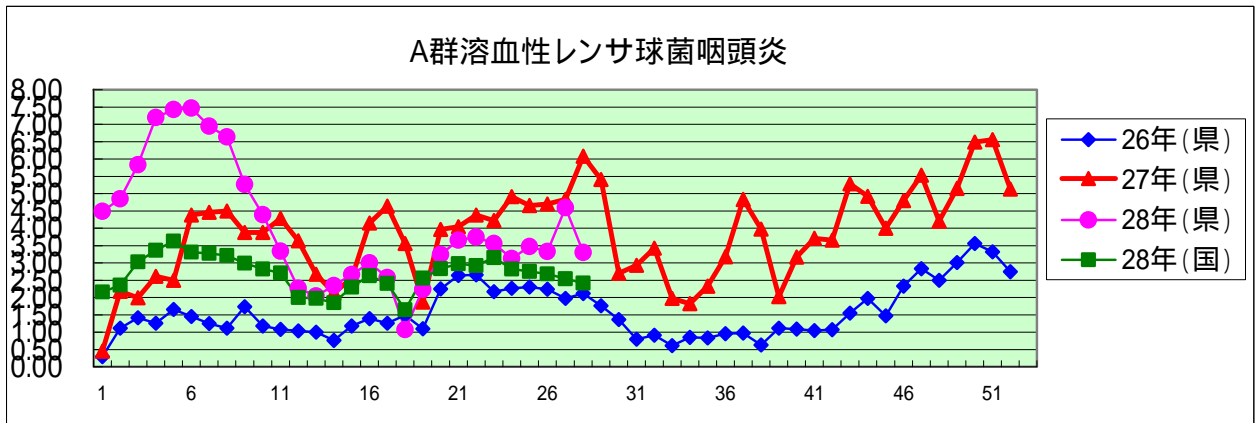
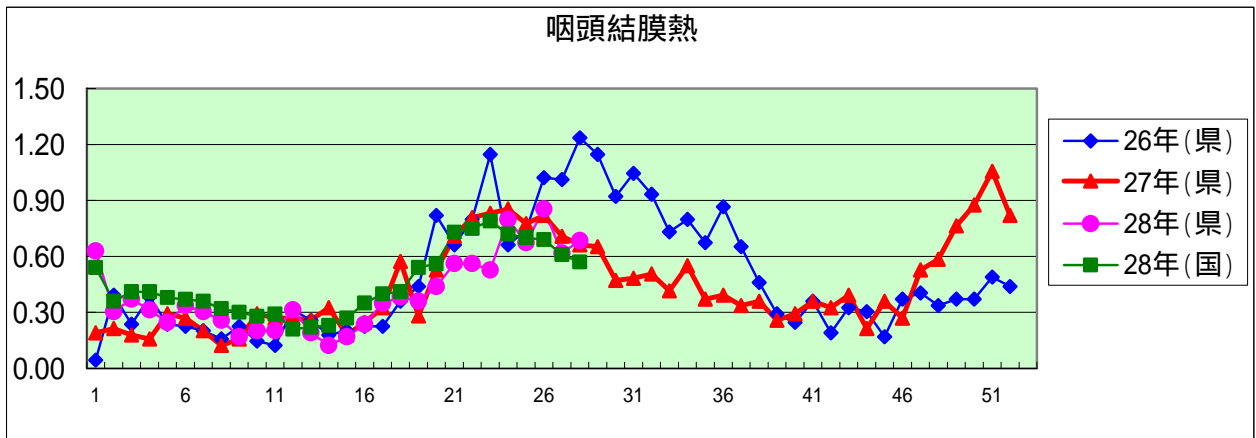
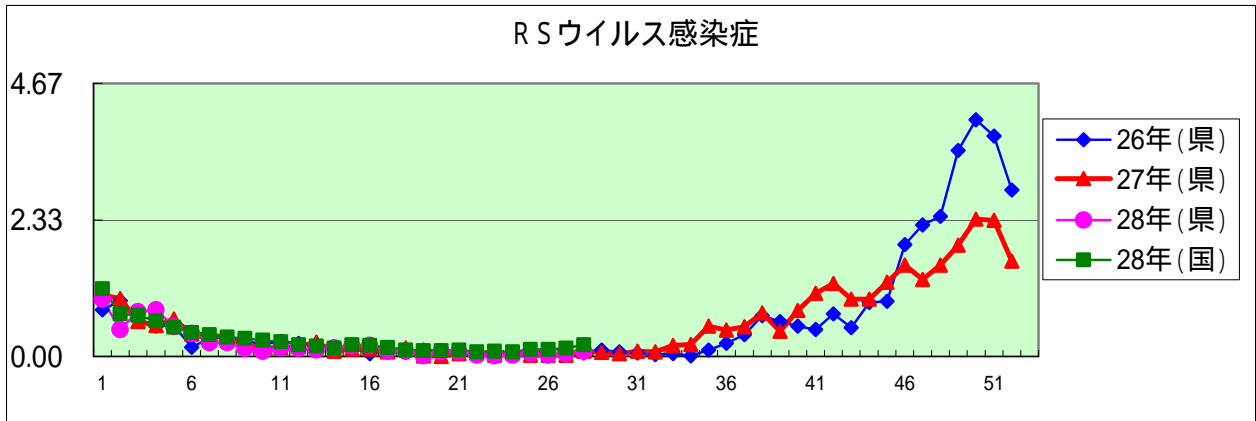
2016年 28 週

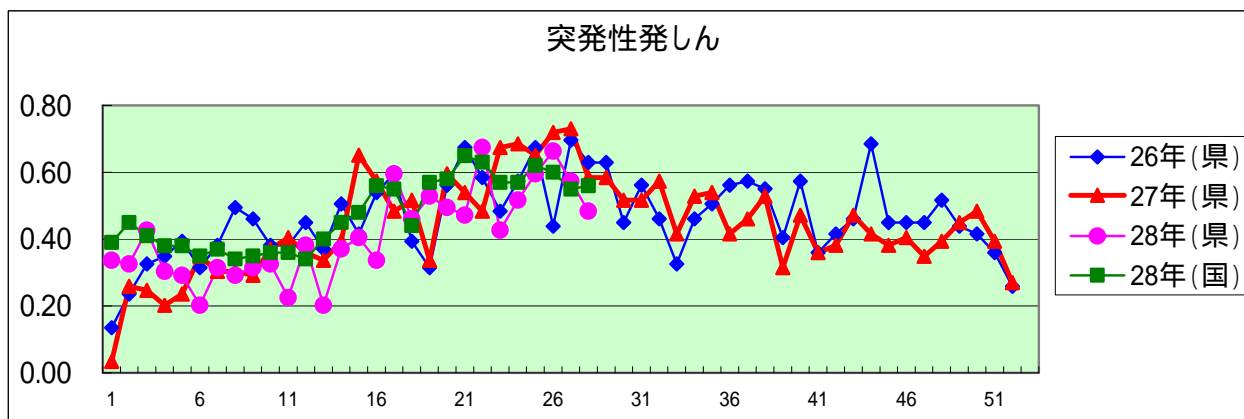
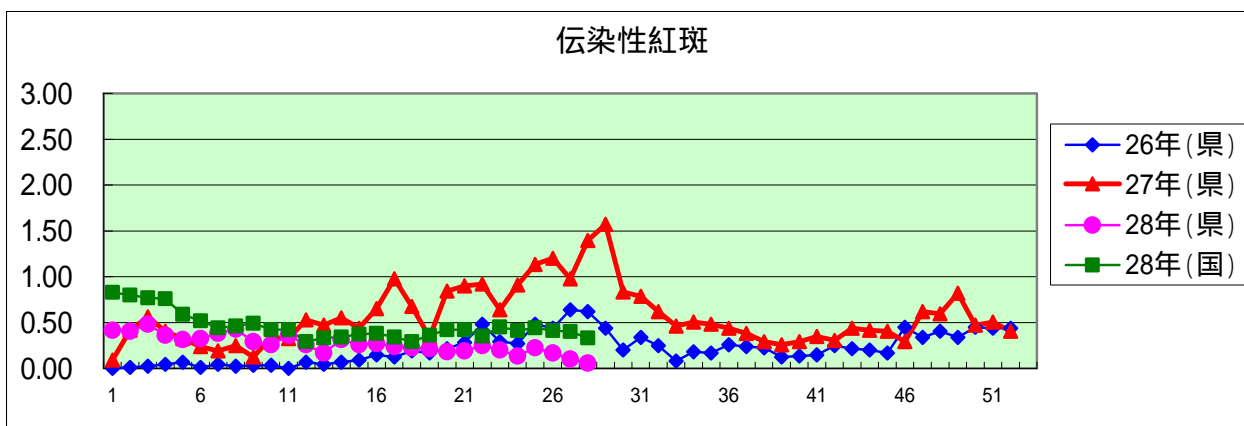
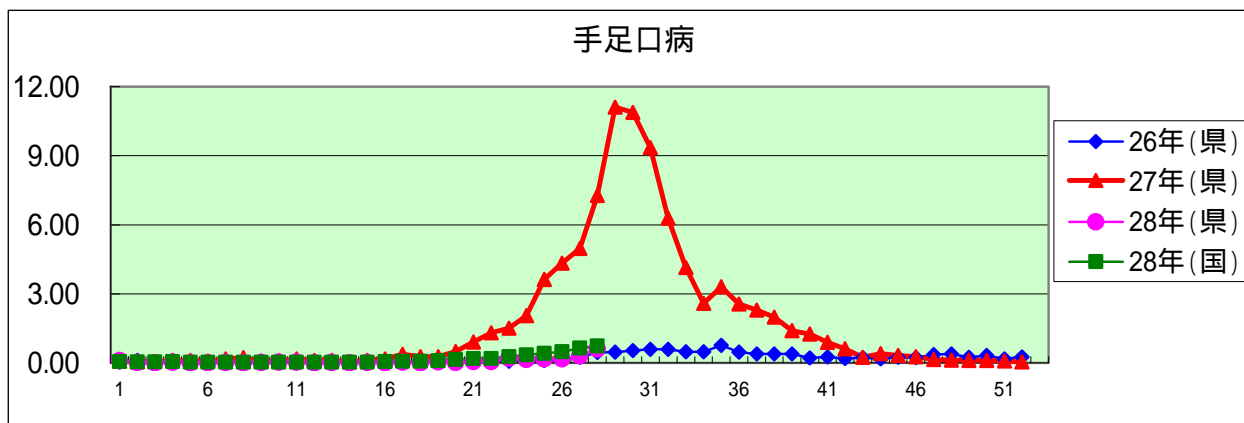
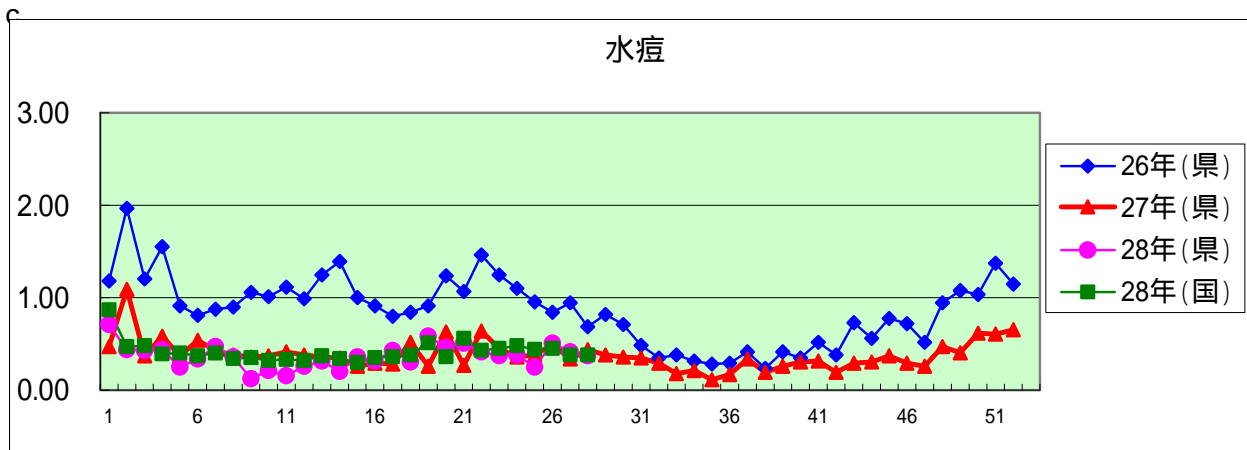
年齢階級区分	～6ヶ月	～12ヶ月	1歳	2歳	3歳	4歳	5歳	6歳	7歳	8歳	9歳	10～14歳	15～19歳	20～29歳	30～39歳	40～49歳	50～59歳	60～69歳	70～79歳	80歳以上	計
# (小児科定点把握感染症分)	～6ヶ月	～12ヶ月	1歳	2歳	3歳	4歳	5歳	6歳	7歳	8歳	9歳	10～14歳	15～19歳	20歳以上							
# (眼科定点把握感染症分)	～6ヶ月	～12ヶ月	1歳	2歳	3歳	4歳	5歳	6歳	7歳	8歳	9歳	10～14歳	15～19歳	20～29歳	30～39歳	40～49歳	50～59歳	60～69歳	70歳以上		
# (基幹定点把握分)	0歳	1～4歳	5～9歳	10～14歳	15～19歳	20～24歳	25～29歳	30～34歳	35～39歳	40～44歳	45～49歳	50～54歳	55～59歳	60～64歳	65～69歳	70歳以上					
RSウイルス感染症	1		4		1	2															8
咽頭結膜熱			15	6	14	10	6	4	3	1		1	1								61
A群溶血性レンサ球菌咽頭炎	1	1	16	21	41	46	39	24	23	20	19	26	4	13							294
感染性胃腸炎	4	26	50	38	47	33	32	28	23	20	9	45	8	18							381
水痘		1	3	3	2	5	4	1	4	2	4	4									33
手足口病		5	15	10	7	9	2	1	1		3										53
伝染性紅斑					2		1		1		1										5
突発性発しん	1	15	24	2	1																43
百日咳																					
ヘルパンギーナ	6	48	143	102	97	88	53	30	21	11	6	16	1	2							624
流行性耳下腺炎			1	4	10	14	11	14	7	5	5	5	1	3							80
インフルエンザ													1								1
急性出血性結膜炎																					
流行性角結膜炎					1					2					3	4	2	2	3		17
クラミジア肺炎(オウム病は除く)																					
細菌性髄膜炎																					
マイコプラズマ肺炎	1	8	2	4					1												16
無菌性髄膜炎																					
感染性胃腸炎(病原体がロタウイルスであるものに限る。)		1																			1

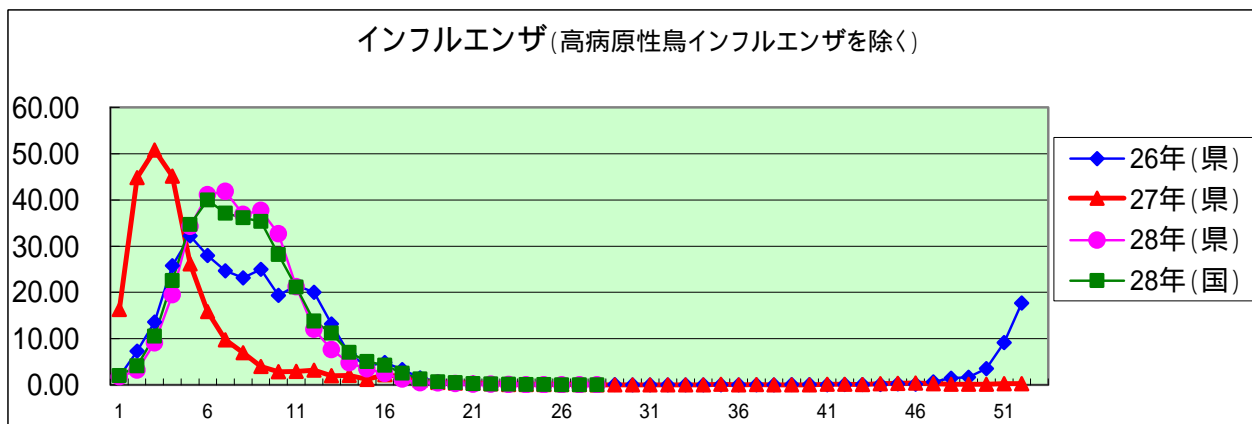
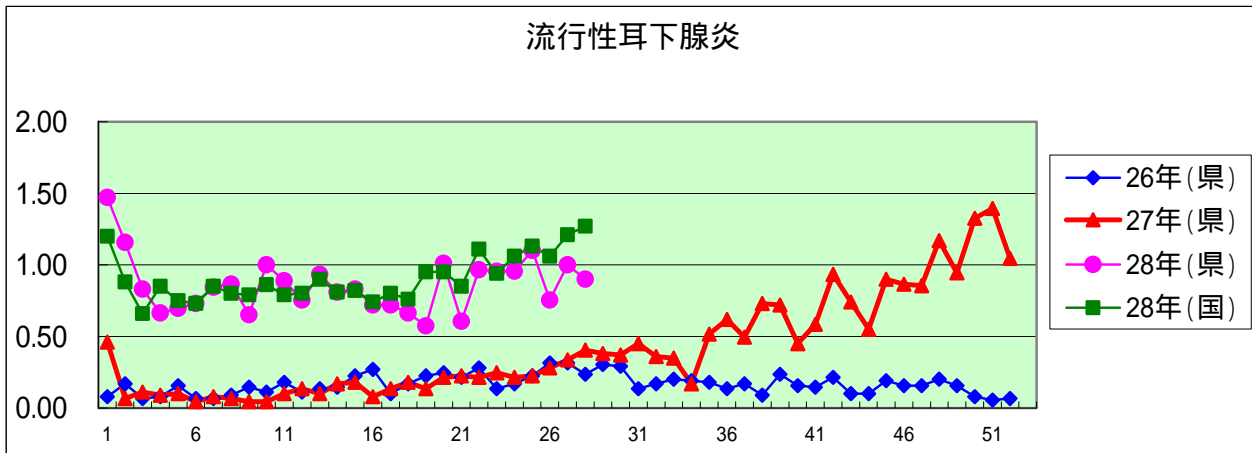
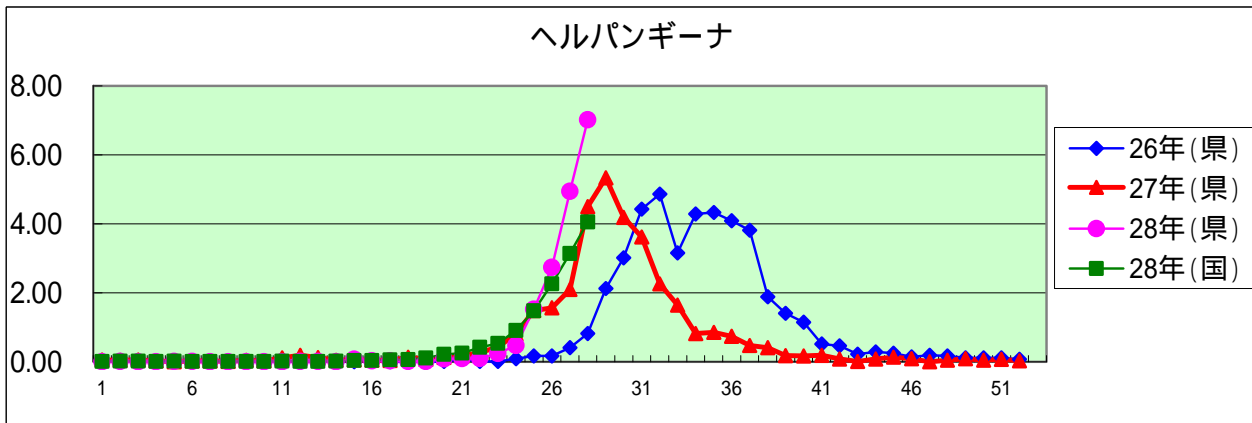
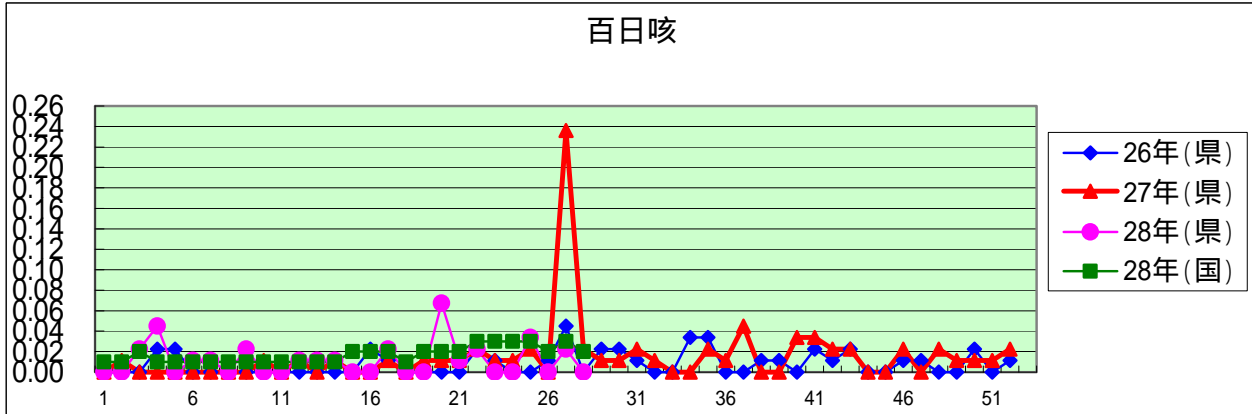
定点把握感染症年齢階級別集計表(定点当り)

2016年 28 週

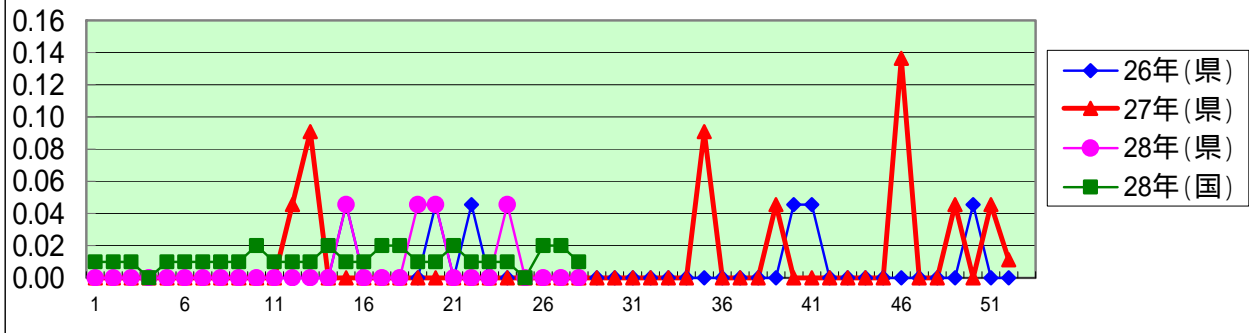
年齢階級区分	～6ヶ月	～12ヶ月	1歳	2歳	3歳	4歳	5歳	6歳	7歳	8歳	9歳	10～14歳	15～19歳	20～29歳	30～39歳	40～49歳	50～59歳	60～69歳	70～79歳	80歳以上	計
# (小児科定点把握感染症分)	～6ヶ月	～12ヶ月	1歳	2歳	3歳	4歳	5歳	6歳	7歳	8歳	9歳	10～14歳	15～19歳	20歳以上							
# (眼科定点把握感染症分)	～6ヶ月	～12ヶ月	1歳	2歳	3歳	4歳	5歳	6歳	7歳	8歳	9歳	10～14歳	15～19歳	20～29歳	30～39歳	40～49歳	50～59歳	60～69歳	70歳以上		
# (基幹定点把握分)	0歳	1～4歳	5～9歳	10～14歳	15～19歳	20～24歳	25～29歳	30～34歳	35～39歳	40～44歳	45～49歳	50～54歳	55～59歳	60～64歳	65～69歳	70歳以上					
RSウイルス感染症	0.01		0.04		0.01	0.02															0.09
咽頭結膜熱			0.17	0.07	0.16	0.11	0.07	0.04	0.03	0.01		0.01	0.01								0.69
A群溶血性レンサ球菌咽頭炎	0.01	0.01	0.18	0.24	0.46	0.52	0.44	0.27	0.26	0.22	0.21	0.29	0.04	0.15							3.30
感染性胃腸炎	0.04	0.29	0.56	0.43	0.53	0.37	0.36	0.31	0.26	0.22	0.10	0.51	0.09	0.20							4.28
水痘		0.01	0.03	0.03	0.02	0.06	0.04	0.01	0.04	0.02	0.04	0.04									0.37
手足口病		0.06	0.17	0.11	0.08	0.10	0.02	0.01	0.01		0.03										0.60
伝染性紅斑					0.02		0.01		0.01		0.01										0.06
突発性発しん	0.01	0.17	0.27	0.02	0.01																0.48
百日咳																					
ヘルパンギーナ	0.07	0.54	1.61	1.15	1.09	0.99	0.60	0.34	0.24	0.12	0.07	0.18	0.01	0.02							7.01
流行性耳下腺炎			0.01	0.04	0.11	0.16	0.12	0.16	0.08	0.06	0.06	0.06	0.01	0.03							0.90
インフルエンザ													0.01								0.01
急性出血性結膜炎																					
流行性角結膜炎					0.05					0.09					0.14	0.18	0.09	0.09	0.14		0.77
クラミジア肺炎(オウム病は除く)																					
細菌性髄膜炎																					
マイコプラズマ肺炎	0.10	0.80	0.20	0.40					0.10												1.60
無菌性髄膜炎																					
感染性胃腸炎(病原体がロタウイルスであるものに限る。)		0.10																			0.10



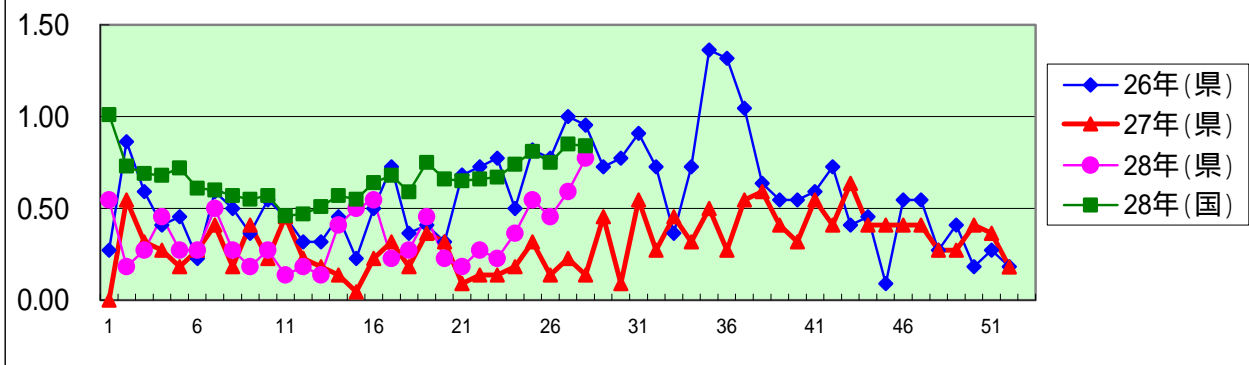




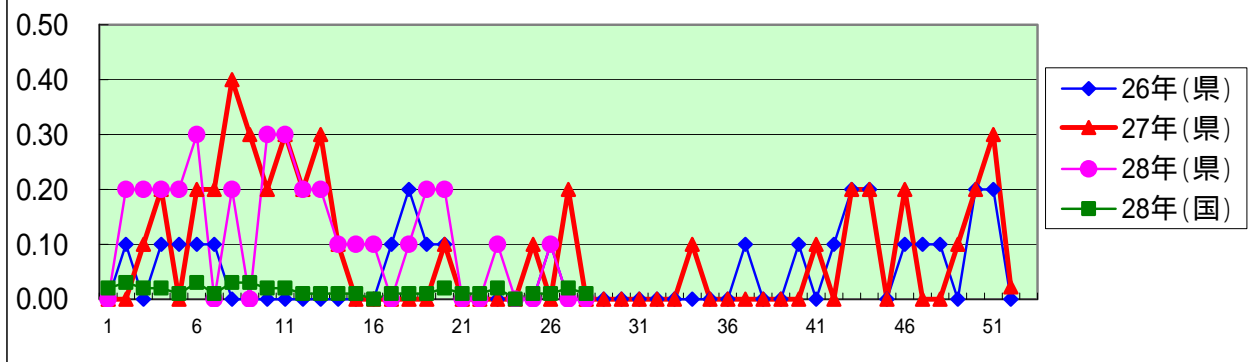
急性出血性結膜炎



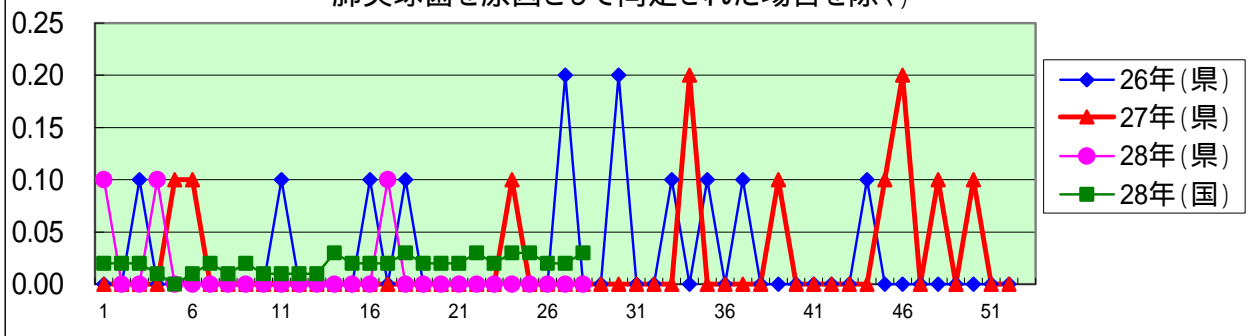
流行性角結膜炎

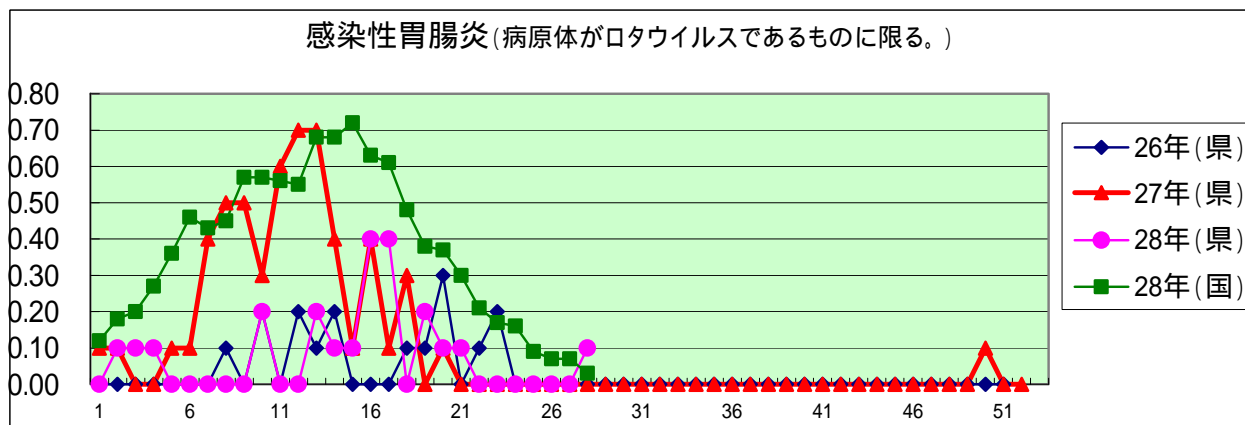
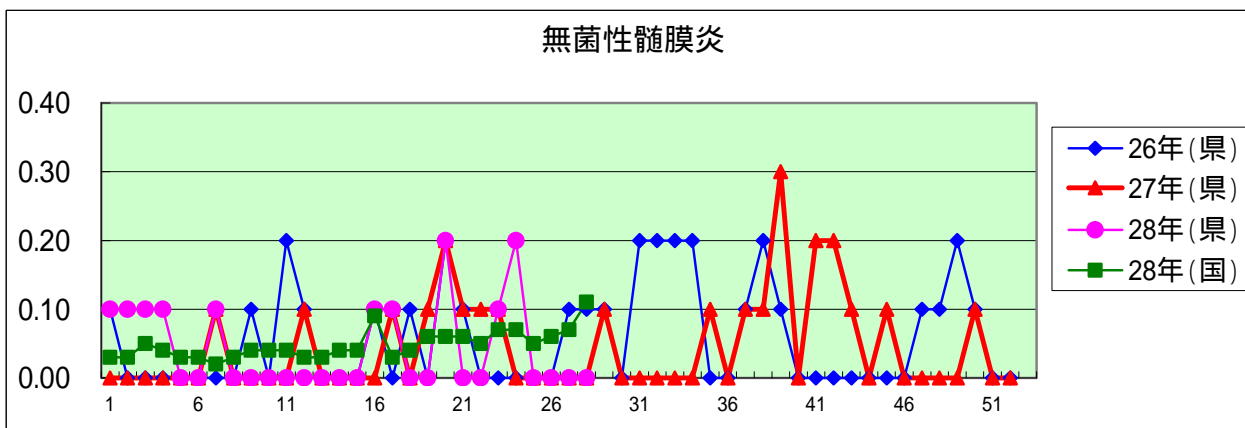
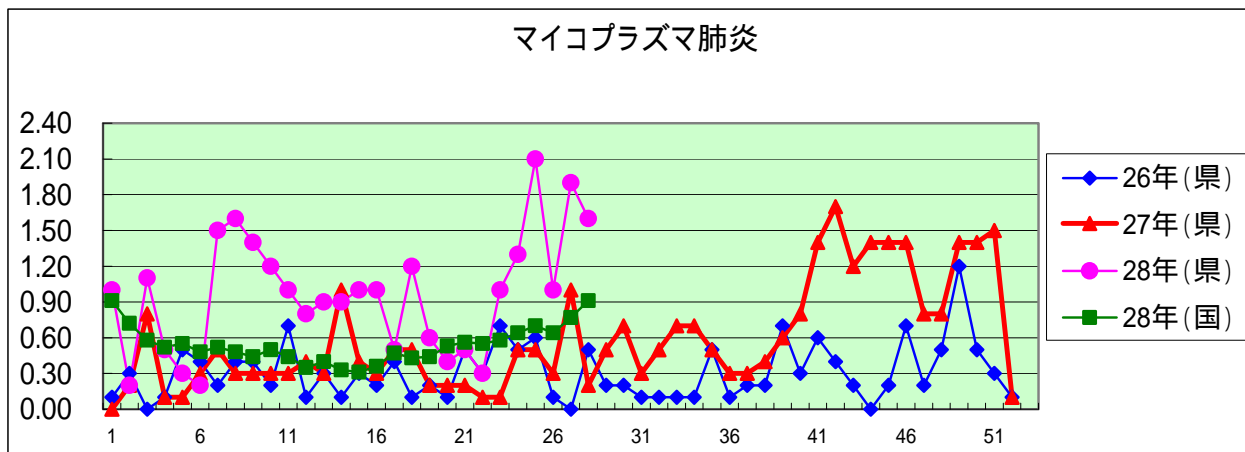


クラミジア肺炎(オウム病を除く)



細菌性髄膜炎(インフルエンザ菌、髄膜炎菌、肺炎球菌を原因として同定された場合を除く)





定点種別	県内定点数	届出対象感染症
小児科	89	RSウイルス感染症、咽頭結膜熱、A群溶血性レンサ球菌咽頭炎、感染性胃腸炎、水痘、手足口病、伝染性紅斑、突発性発しん、百日咳、ヘルパンギーナ、流行性耳下腺炎、インフルエンザ
内科	50	インフルエンザ
眼科	22	急性出血性結膜炎、流行性角結膜炎
基幹	10	クラミジア肺炎(オウム病を除く)、細菌性髄膜炎、マイコプラズマ肺炎、無菌性髄膜炎、感染性胃腸炎(病原体がロタウイルスであるものに限る。)

定点把握感染症(月報)集計表(届出数)

2016年 6 月

	静岡県							全国				
	1月	2月	3月	4月	5月	今月	計	3月	4月	5月	今月	計
性器クラミジア感染症	64	63	46	43	44	55	315	1,991	1,827	1,954	2,138	7,910
性器ヘルペスウイルス感染症	18	8	9	9	13	16	73	748	717	762	804	3,031
尖圭コンジローマ	9	5	3	8	10	13	48	454	454	539	476	1,923
淋菌感染症	13	6	11	12	7	13	62	655	641	647	652	2,595
性器クラミジア感染症(男)	21	16	12	12	13	17	91	934	873	940	984	3,731
性器クラミジア感染症(女)	43	47	34	31	31	38	224	1,057	954	1,014	1,154	4,179
性器ヘルペスウイルス感染症(男)	6	4	1	3	4	5	23	281	289	278	307	1,155
性器ヘルペスウイルス感染症(女)	12	4	8	6	9	11	50	467	428	484	497	1,876
尖圭コンジローマ(男)	5	1		4	4	8	22	311	303	366	282	1,262
尖圭コンジローマ(女)	4	4	3	4	6	5	26	143	151	173	194	661
淋菌感染症(男)	9	3	7	7	5	8	39	518	517	516	513	2,064
淋菌感染症(女)	4	3	4	5	2	5	23	137	124	131	139	531
ペニシリン耐性肺炎球菌感染症	2	1	5		2		10	143	175	166	169	653
メチシリン耐性黄色ブドウ球菌感染症	24	29	32	25	27	21	158	1,382	1,276	1,320	1,285	5,263
薬剤耐性緑膿菌感染症								10	11	8	12	41

定点種別	県内定点数	届出対象感染症
性感染症	30	性器クラミジア感染症、性器ヘルペスウイルス感染症、尖形コンジローマ、淋菌感染症
基幹	10	ペニシリン耐性肺炎球菌感染症、メチシリン耐性黄色ブドウ球菌感染症、薬剤耐性緑膿菌感染症

定点把握感染症(月報)集計表(定点当り)

2016年 6 月

	静岡県						全国			
	1月	2月	3月	4月	5月	今月	3月	4月	5月	今月
性器クラミジア感染症	2.13	2.10	1.53	1.43	1.47	1.83	2.03	1.86	1.98	2.18
性器ヘルペスウイルス感染症	0.60	0.27	0.30	0.30	0.43	0.53	0.76	0.73	0.77	0.82
尖圭コンジローマ	0.30	0.17	0.10	0.27	0.33	0.43	0.46	0.46	0.55	0.48
淋菌感染症	0.43	0.20	0.37	0.40	0.23	0.43	0.67	0.65	0.66	0.66
性器クラミジア感染症(男)	0.70	0.53	0.40	0.40	0.43	0.57	0.95	0.89	0.95	1.00
性器クラミジア感染症(女)	1.43	1.57	1.13	1.03	1.03	1.27	1.08	0.97	1.03	1.18
性器ヘルペスウイルス感染症(男)	0.20	0.13	0.03	0.10	0.13	0.17	0.29	0.29	0.28	0.31
性器ヘルペスウイルス感染症(女)	0.40	0.13	0.27	0.20	0.30	0.37	0.48	0.44	0.49	0.51
尖圭コンジローマ(男)	0.17	0.03		0.13	0.13	0.27	0.32	0.31	0.37	0.29
尖圭コンジローマ(女)	0.13	0.13	0.10	0.13	0.20	0.17	0.15	0.15	0.18	0.20
淋菌感染症(男)	0.30	0.10	0.23	9.00	0.17	0.27	0.53	0.53	0.52	0.52
淋菌感染症(女)	0.13	0.10	0.13	0.17	0.07	0.17	0.14	0.13	0.13	0.14
ペニシリン耐性肺炎球菌感染症	0.20	0.10	0.50		0.20		0.30	0.37	0.35	0.36
メチシリン耐性黄色ブドウ球菌感染症	2.40	2.90	3.20	2.50	2.70	2.10	2.92	2.86	2.77	2.71
薬剤耐性緑膿菌感染症							0.02	0.02	0.02	0.03

定点種別	県内定点数	届出対象感染症
性感染症	30	性器クラミジア感染症、性器ヘルペスウイルス感染症、尖圭コンジローマ、淋菌感染症
基幹	10	ペニシリン耐性肺炎球菌感染症、メチシリン耐性黄色ブドウ球菌感染症、薬剤耐性緑膿菌感染症

2016年 6 月

保健所名	性器クラミジア感染症		性器ヘルペスウイルス感染症		尖圭コンジローマ		淋菌感染症	
	罹患数	定点当り	罹患数	定点当り	罹患数	定点当り	罹患数	定点当り
総数	55	1.83	16	0.53	13	0.43	13	0.43
賀茂		-		-		-		-
熱海	1	1.00						
東部	13	2.60	1	0.20				
御殿場								
富士	3	1.00	1	0.33	1	0.33	2	0.67
静岡市	9	1.50	5	0.83	5	0.83	5	0.83
中部	5	1.25	6	1.50	4	1.00	2	0.50
西部	13	2.60	1	0.20	3	0.60	2	0.40
浜松市	11	2.20	2	0.40			2	0.40

保健所名	ペニシリン耐性肺炎球菌感染症		メチシリン耐性黄色ブドウ球菌感染症		薬剤耐性緑膿菌感染症	
	罹患数	定点当り	罹患数	定点当り	罹患数	定点当り
総数	0		21	2.10	0	
賀茂			3	3.00		
熱海			7	7.00		
東部						
御殿場	-	-	-	-	-	-
富士			1	1.00		
静岡市			1	0.50		
中部			2	2.00		
西部			2	2.00		
浜松市			5	2.50		

保健所名	定点(指定届出機関)数	
	性感染症	基幹
総数	30	10
賀茂	-	1
熱海	1	1
東部	5	1
御殿場	1	-
富士	3	1
静岡市	6	2
中部	4	1
西部	5	1
浜松市	5	2

* 薬剤耐性アシネトバクター感染症は、平成26年9月19日から全数把握の対象となりました。

定点把握感染症(月報)年齢階級別集計表(届出数)

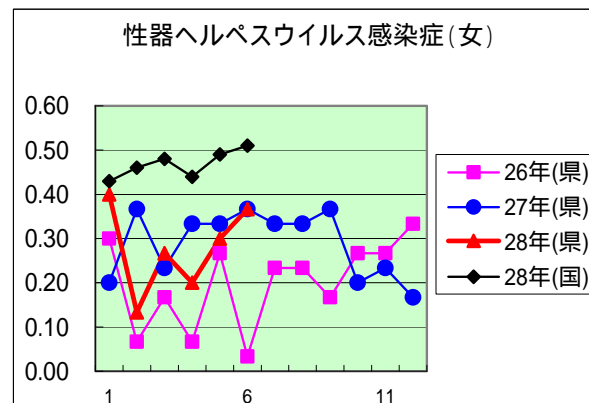
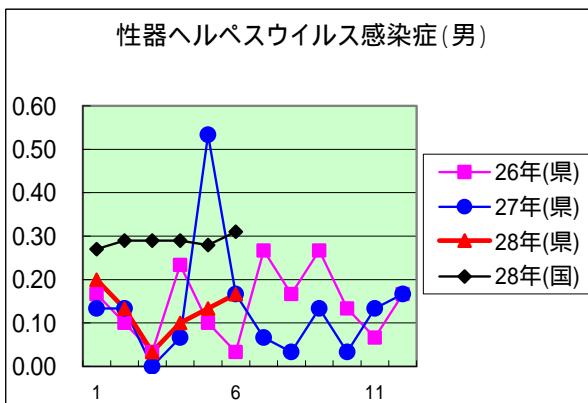
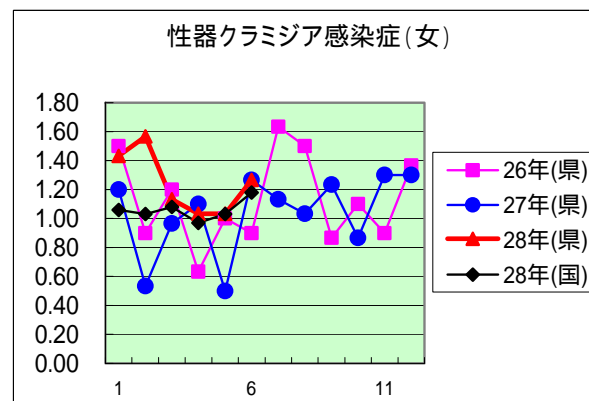
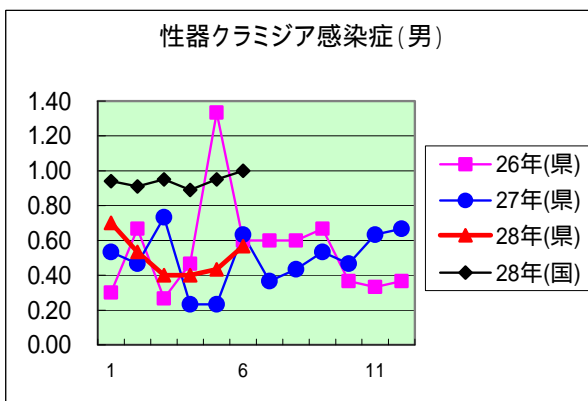
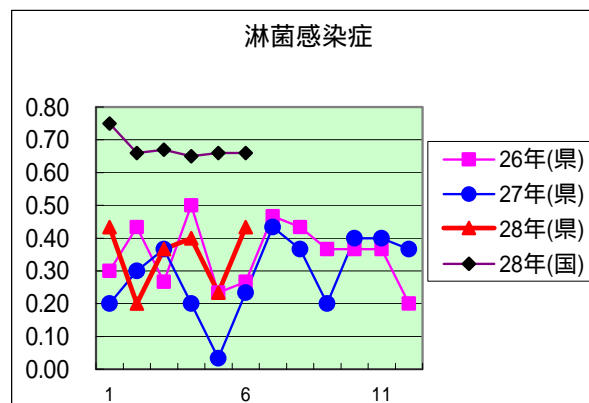
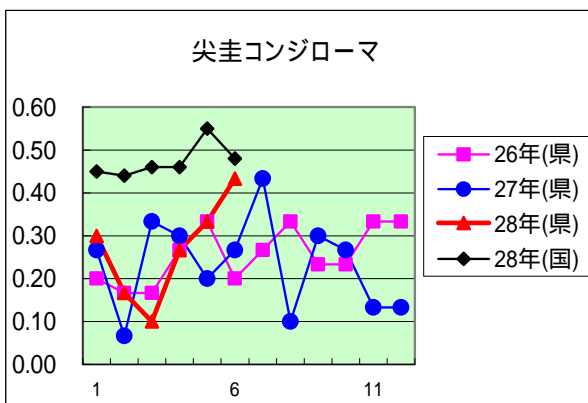
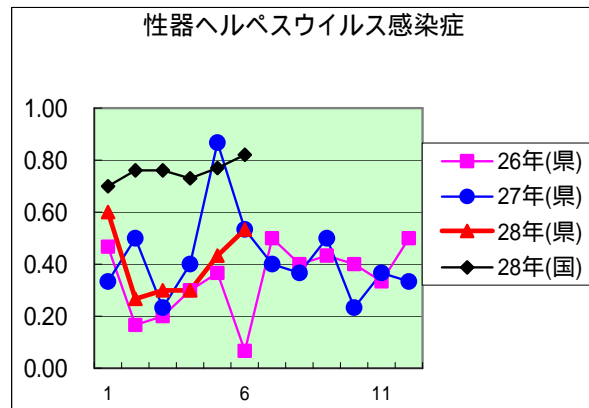
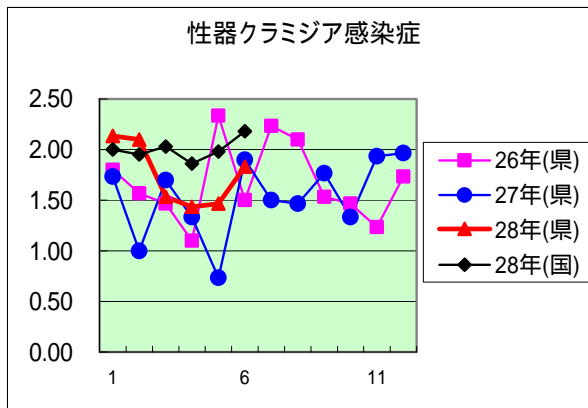
2016年 6 月

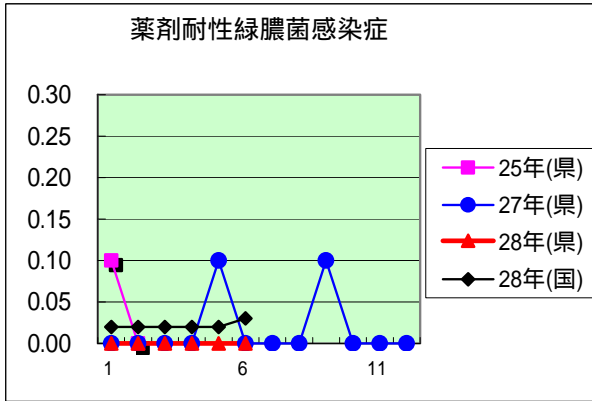
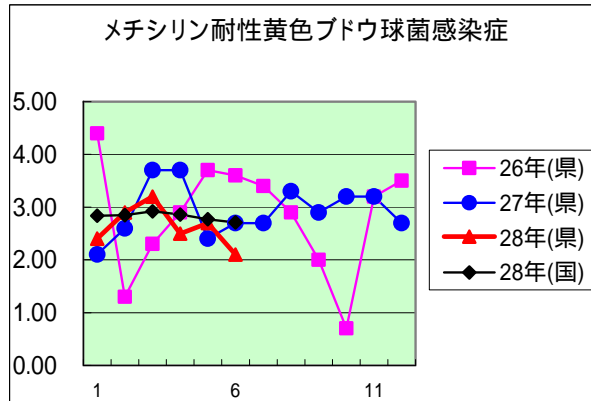
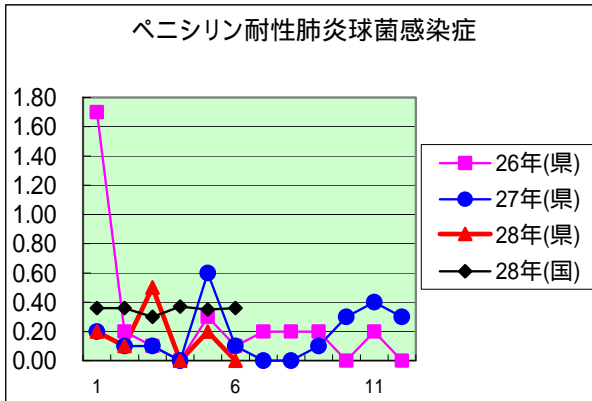
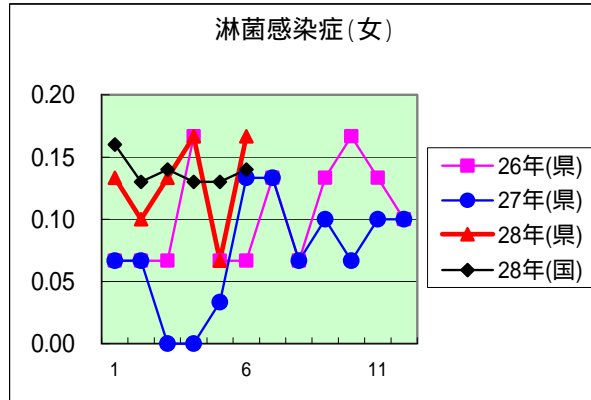
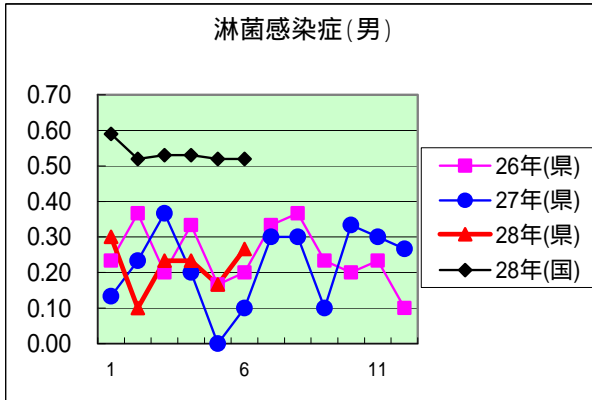
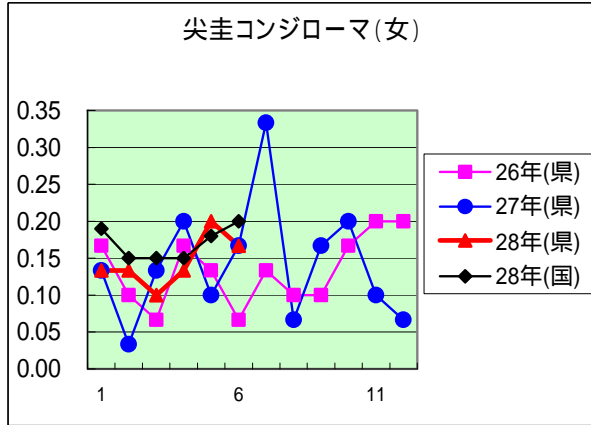
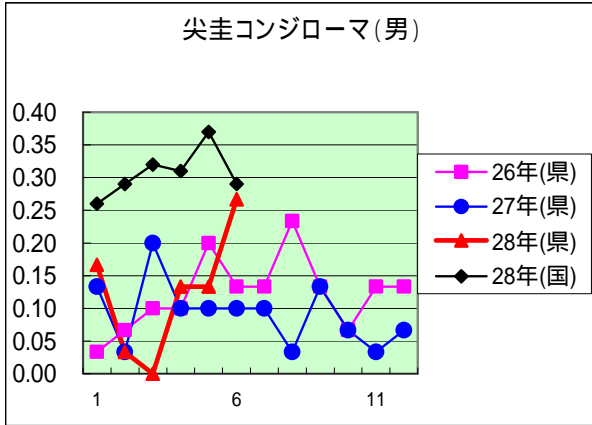
年齢階級区分	0歳	1～4歳	5～9歳	10～14歳	15～19歳	20～24歳	25～29歳	30～34歳	35～39歳	40～44歳	45～49歳	50～54歳	55～59歳	60～64歳	65～69歳	70歳以上	計	
性器クラミジア感染症					6	17	16	4	7	1	2		1		1		55	
性器ヘルペスウイルス感染症						3	3	1	4	2	1				1	1	16	
尖圭コンジローマ						5	3	1	1	3							13	
淋菌感染症					3	3	1	2	1	2			1				13	
性器クラミジア感染症(男)					1	3	4	2	3		2		1		1		17	
性器クラミジア感染症(女)					5	14	12	2	4	1							38	
性器ヘルペスウイルス感染症(男)							2	1	1		1						5	
性器ヘルペスウイルス感染症(女)						3	1		3	2					1	1	11	
尖圭コンジローマ(男)						3	1	1	1	2							8	
尖圭コンジローマ(女)						2	2			1							5	
淋菌感染症(男)					1	1	1	2	1	1			1				8	
淋菌感染症(女)					2	2				1							5	
ペニシリン耐性肺炎球菌感染症																		
メチシリン耐性黄色ブドウ球菌感染症	1						1						1	1		1	16	21
薬剤耐性緑膿菌感染症																		

定点把握感染症(月報)年齢階級別集計表(定点当り)

2016年 6 月

年齢階級区分	0歳	1～4歳	5～9歳	10～14歳	15～19歳	20～24歳	25～29歳	30～34歳	35～39歳	40～44歳	45～49歳	50～54歳	55～59歳	60～64歳	65～69歳	70歳以上	計	
性器クラミジア感染症					0.20	0.57	0.53	0.13	0.23	0.03	0.07		0.03		0.03		1.83	
性器ヘルペスウイルス感染症						0.10	0.10	0.03	0.13	0.07	0.03				0.03	0.03	0.53	
尖圭コンジローマ						0.17	0.10	0.03	0.03	0.10							0.43	
淋菌感染症					0.10	0.10	0.03	0.07	0.03	0.07			0.03				0.43	
性器クラミジア感染症(男)					0.03	0.10	0.13	0.07	0.10		0.07		0.03		0.03		0.57	
性器クラミジア感染症(女)					0.17	0.47	0.40	0.07	0.13	0.03							1.27	
性器ヘルペスウイルス感染症(男)							0.07	0.03	0.03		0.03						0.17	
性器ヘルペスウイルス感染症(女)						0.10	0.03		0.10	0.07					0.03	0.03	0.37	
尖圭コンジローマ(男)						0.10	0.03	0.03	0.03	0.07							0.27	
尖圭コンジローマ(女)						0.07	0.07			0.03							0.17	
淋菌感染症(男)					0.03	0.03	0.03	0.07	0.03	0.03			0.03				0.27	
淋菌感染症(女)					0.07	0.07				0.03							0.17	
ペニシリン耐性肺炎球菌感染症																		
メチシリン耐性黄色ブドウ球菌感染症	0.10						0.10						0.10	0.10		0.10	1.60	2.10
薬剤耐性緑膿菌感染症																		





定点種別	県内定点数	届出対象感染症
性感染症	30	性器クラミジア感染症、性器ヘルペスウイルス感染症、尖圭コンジローマ、淋菌感染症
基幹	10	ペニシリン耐性肺炎球菌感染症、メチシリン耐性黄色ブドウ球菌感染症、薬剤耐性アシネトバクター感染症、薬剤耐性緑膿菌感染症