

感染症の予防及び感染症の患者に対する医療に関する法律 **感染症発生動向調査 感染症週報**

静岡県環境衛生科学研究所感染症情報センター / 静岡県健康福祉部疾病対策課

目次

発生動向総覧	P 1 ~ 2
感染症発生動向警報システムによる保健所の警報状況	P 2
指定届出機関からの特記事項欄コメント	P 2 ~ 3
全数把握感染症集計表	P 4
定点把握感染症集計表	P 5 ~ 9
定点把握感染症推移グラフ	P 10 ~ 14
定点把握感染症集計表(月報)	P 15 ~ 18
定点把握感染症推移グラフ(月報)	P 19 ~ 20



発生動向総覧

《第30週コメント》8月4日集計分

全数届出の感染症

- 1 類感染症 報告なし
- 2 類感染症 結核（熱海（1） 東部（4） 中部（1） 西部（1） 浜松市（3））
- 3 類感染症 腸管出血性大腸菌感染症（東部（1） 中部（1） 西部（2） 浜松市（1））
- 4 類感染症 レジオネラ症（静岡市（1））
- 5 類感染症 劇症型溶血性レンサ球菌感染症（静岡市（1）） 梅毒（東部（1） 浜松市（2）） 麻しん（浜松市（1））

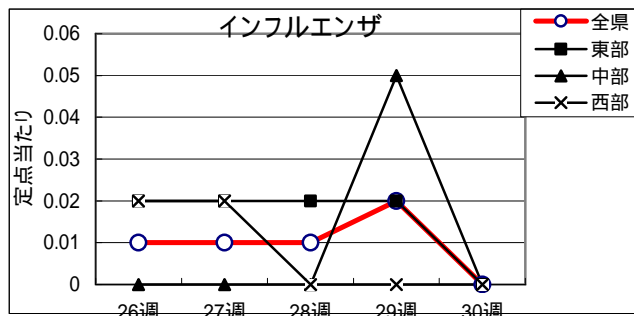
定点把握の対象となる5類感染症（週報対象のもの）

環境衛生科学研究所
感染症情報センター

平成28年第30週(7/25～7/31)の動向

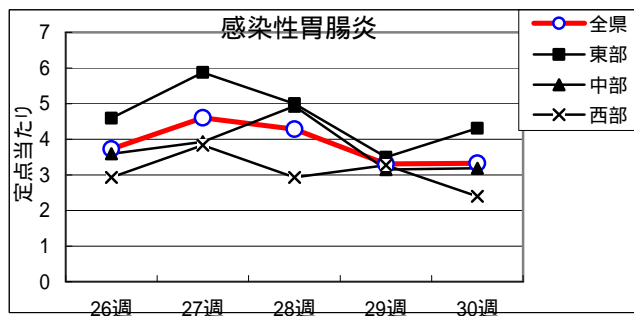
インフルエンザ

全県で罹患数0、全県でインフルエンザの発生報告がなかった。



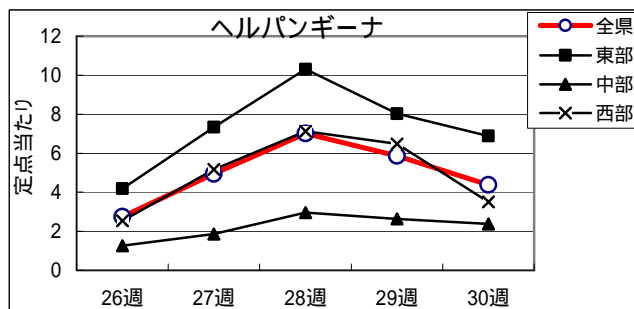
感染性胃腸炎

全県で罹患数296、定点当たり3.33で前週より微増。
東部地区で定点当たり4.31、中部地区で定点当たり3.19、西部地区で定点当たり2.40の患者発生あり。

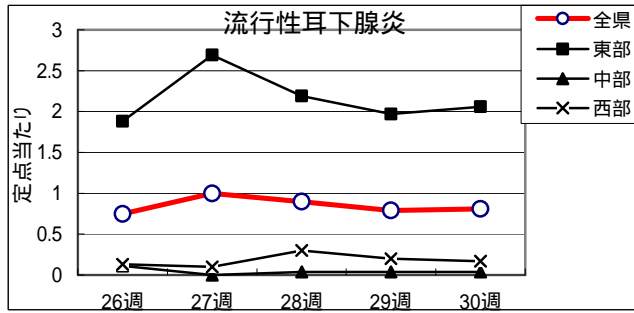


ヘルパンギーナ

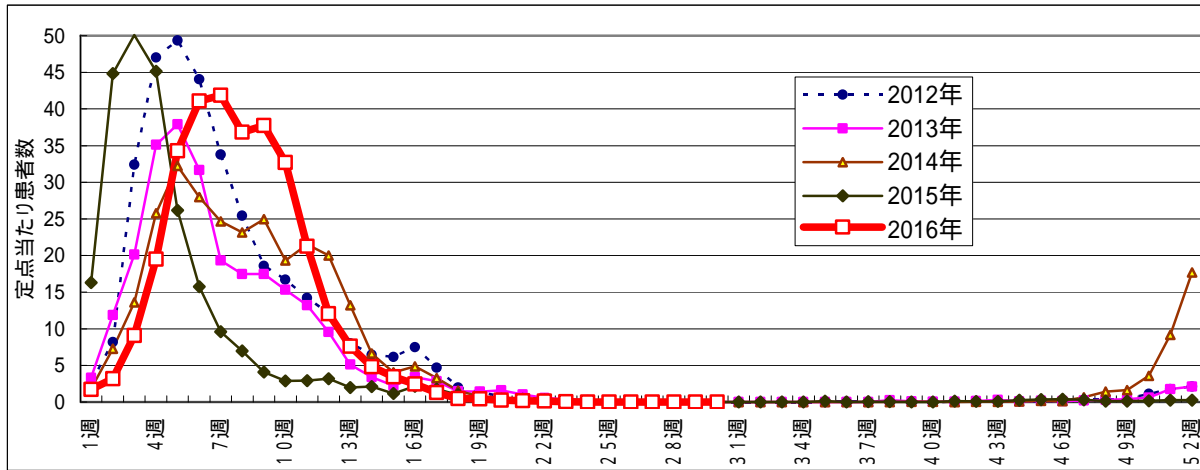
全県で罹患数389、定点当たり4.37で前週より減少。
東部地区で定点当たり6.88、中部地区で定点当たり2.37、西部地区で定点当たり3.50の患者発生あり。



流行性耳下腺炎
 全県で罹患数72、定点当たり
 0.81で前週より微増。
 東部地区で定点当たり 2.06、
 中部地区で定点当たり 0.04、
 西部地区で定点当たり 0.17
 の患者発生あり。



- ・麻疹は浜松市で1件の発生。風しんは全県で患者発生なし。
 - ・突発性発疹は、定点当たり東部地区で0.25、中部地区で0.67、西部地区で0.57の患者発生あり。
 - ・咽頭結膜熱は、定点当たり東部地区で0.53、中部地区で0.63、西部地区で0.60の患者発生あり。
 - ・A群溶血性レンサ球菌咽頭炎は、定点当たり東部4.44、中部0.93、西部1.00の患者発生あり。
 - ・手足口病は、定点当たり東部地区で0.88、中部地区で0.33、西部地区で0.27の患者発生あり。
 - ・マイコプラズマ肺炎は、定点当たり東部地区で2.50、中部地区で1.00、西部地区で1.00の患者発生あり。
 - ・流行性角結膜炎は、定点当たり東部地区で0.14、中部地区で0.75、西部地区で1.43の患者発生あり。
- インフルエンザ罹患数推移



感染症発生動向警報システムによる保健所の警報状況

警 報 咽頭結膜熱（御殿場） A群溶血性レンサ球菌咽頭炎（御殿場） ヘルパンギ
 ーナ（賀茂、東部、御殿場、富士、西部、浜松市） 流行性耳下腺炎（御殿場）
 注意報 なし



指定届出機関からの特記事項欄コメント

感染症第30週（7月25日～7月31日）

かわづクリニック（河津町）「帯状疱疹 1名、（34歳男性）、マイコプラズマ感染 3
 名（12歳女児2名、6歳男児1名）カンピロバクター 1名、（56歳男性）」
 光ヶ丘小児科（三島市）「マイコプラズマ 3名、ヒトメタニューモウイルス 5名、

咽頭アデノ 1名、腸管アデノ 2名」

窪田医院（三島市）「マイコプラズマ 4名（男性2名、女性2名）」

ファミリークリニックたうち小児科医院（御殿場市）「マイコプラズマ 2名）」

静岡済生会総合病院（静岡市）「ヒトメタニューモウイルス 1名（3か月女児）」

浜松医療センター（浜松市）「ノロウイルス 1名（1歳男児）」

クリニックパパ（浜松市）「ヒトメタニューモウイルス 4名（6か月男児、1歳男児、2歳男児、4歳女児）」

こどもクリニックわだ（浜松市）「水痘 1名（6歳女児、予防接種2回）、おたふく1名（6歳女児、予防接種1回）」

金指こどもクリニック（浜松市）「サルモネラ菌O9 1名（7歳男児）」

（第29週分追加）

金指こどもクリニック（浜松市）「サルモネラ菌O4 1名（5歳女児）」

静岡県の感染症週報は、疾病対策課ホームページでご覧いただけます。

<http://www.pref.shizuoka.jp/kousei/ko-420a/center.html>

2016年 30 週

疾患名	区分	静岡県						全国					
		25週	26週	27週	28週	29週	今週	年累計	27週	28週	29週	今週	年累計
エボラ出血熱													
クリミア・コンゴ出血熱													
痘そう													
黄熱													
ペスト													
マールブルグ病													
ラッサ熱													
急性灰白髄炎													
結核		11	10	6	5	6	10	257	332	357	326	376	13,670
ジフテリア													
重症急性呼吸器症候群(SARS)													
中東呼吸器症候群(MERS)													
鳥インフルエンザH5N1													
鳥インフルエンザH7N9													
コレラ													3
細菌性赤痢									2	1	4	2	73
腸管出血性大腸菌感染症		2	4		2		5	29	110	119	92	123	1,299
腸チフス									2				29
パラチフス									1				9
E型肝炎									3	9	5	4	247
ウエストナイル熱(ウエストナイル脳炎を含む)													
A型肝炎			1	1				5	3	4	5	2	196
エキソコックス症									1				12
黄熱													
オウム病									2				4
オムスク出血熱													
回腸熱													4
キャサスル森林病													
Q熱													
狂犬病													
コクシジオイデス症													2
サル痘													
シカウイルス感染症													7
重症熱性血小板減少症候群									1			3	36
腎臓慢性出血熱													
西部ウマ脳炎													
ダニ媒介脳炎													
炭疽													
テタングニア熱												1	4
つつが虫病								1	1		2	1	86
デング熱			1					6	4	8	4	6	188
東部ウマ脳炎													
鳥インフルエンザ													
ニパウイルス感染症													
日本紅斑熱								1	9	4	5	3	99
日本脳炎													
ハンタウイルス肺炎候群													
Bウイルス病													
鼻疽													
ブルセラ症													
ペネセラウマ脳炎													
ヘンドラウイルス感染症													
珙しんチフス													
ポツリス症													2
マラリア								1		1	1	2	30
野気病													
ライム病												1	3
リッサウイルス感染症													
リフトバレー熱													
類鼻疽													
レジオネラ症			2	3	1	2	1	22	49	33	31	41	787
レプトスピラ症												1	7
ロッキー山紅斑熱													
アヌーバ(赤痢)			2	1				15	17	15	10	13	664
ウイルス性肝炎(A型肝炎及びE型肝炎を除く)	1							5	3	7	3	3	149
カルバペネム耐性腸内細菌科細菌感染症								8	12	18	17	11	791
急性脳炎(リステリア脳炎、日本脳炎等を除く)					1			24	4	7	4	7	503
クリプトスポリジウム症								1					6
クロイツフェルト・ヤコブ病						1		5	1	2	2	2	97
劇症型溶血性レンサ球菌感染症							1	8	9	2	8	10	312
後天性免疫不全症候群				1				17	20	7	11	19	804
ジアルジア症									3	1	1	1	38
慢性的インフルエンザ菌感染症								6	2	4	6	3	200
慢性的髄膜炎菌感染症									1		1	1	28
慢性的肺炎球菌感染症				1		3		51	17	13	16	18	1,695
水痘(入院例に限る)						1		4	4	3	3	2	178
先天性風しん症候群													
梅毒			1	3	2		3	40	56	51	51	67	2,410
播種性クリプトコックス症	1							1	2	2	1	2	73
破傷風				1				3	1	5		2	69
バンコマイシン耐性黄色ブドウ球菌感染症													
バンコマイシン耐性腸球菌感染症								2			2	1	29
風しん								6	3	5	2		92
麻疹							1	1		3	1	3	16
薬剤耐性アシネトバクター感染症											2	1	21
新型コロナウイルス感染症													

医療機関からの追加届出等により増減することがあります。

定点把握感染症集計表(届出数)

2016年 30 週

	静岡県							全国				
	25週	26週	27週	28週	29週	今週	計	27週	28週	29週	今週	計
RSウイルス感染症	5	2	4	8	5	1	25	432	632	632	835	2,531
咽頭結膜熱	60	76	55	61	45	52	349	1,932	1,791	1,503	1,479	6,705
A群溶血性レンサ球菌咽頭炎	309	296	409	294	221	197	1,726	8,027	7,591	5,484	5,581	26,683
感染性胃腸炎	389	332	409	381	295	296	2,102	14,368	13,954	11,089	11,793	51,204
水痘	22	45	37	33	14	16	167	1,210	1,209	1,002	983	4,404
手足口病	16	16	27	53	44	45	201	2,008	2,298	2,249	2,246	8,801
伝染性紅斑	20	15	9	5	15	9	73	1,249	1,023	870	889	4,031
突発性発しん	53	59	51	43	40	43	289	1,751	1,755	1,489	1,675	6,670
百日咳	3		2			1	6	96	71	75	90	332
ヘルパンギーナ	135	244	440	624	522	389	2,354	9,920	12,712	11,134	12,157	45,923
流行性耳下腺炎	98	67	89	80	70	72	476	3,838	3,978	3,840	4,128	15,784
インフルエンザ	1	2	2	1	3		9	133	131	86	92	442
急性出血性結膜炎								12	8	5	6	31
流行性角結膜炎	12	10	13	17	15	17	84	586	575	530	582	2,273
クラミジア肺炎(オウム病は除く)		1					1	8	7	3	4	22
細菌性髄膜炎						1	1	9	13	10	10	42
マイコプラズマ肺炎	21	10	19	16	13	16	95	365	431	372	470	1,638
無菌性髄膜炎					1	1	2	34	50	41	35	160
感染性胃腸炎(病原体がロタウイルスであるものに限る。)				1			1	33	13	6	6	58

定点種別	県内定点数	届出対象感染症
小児科	89	RSウイルス感染症、咽頭結膜熱、A群溶血性レンサ球菌咽頭炎、感染性胃腸炎、水痘、手足口病、伝染性紅斑、突発性発しん、百日咳、ヘルパンギーナ、流行性耳下腺炎、インフルエンザ
内科	50	インフルエンザ
眼科	22	急性出血性結膜炎、流行性角結膜炎
基幹	10	クラミジア肺炎(オウム病は除く)、細菌性髄膜炎、マイコプラズマ肺炎、無菌性髄膜炎、感染性胃腸炎(病原体がロタウイルスであるものに限る。)

小児科定点と内科定点はインフルエンザ定点を兼ねている。

定点把握感染症集計表(定点当り)

2016年 30 週

	静岡県						全国			
	第25週	第26週	第27週	第28週	第29週	今週	第27週	第28週	第29週	今週
RSウイルス感染症	0.06	0.02	0.04	0.09	0.06	0.01	0.14	0.20	0.20	0.26
咽頭結膜熱	0.67	0.85	0.62	0.69	0.51	0.58	0.61	0.57	0.48	0.47
A群溶血性レンサ球菌咽頭炎	3.47	3.33	4.60	3.30	2.48	2.21	2.54	2.42	1.74	1.77
感染性胃腸炎	4.37	3.73	4.60	4.28	3.31	3.33	4.55	4.44	3.51	3.73
水痘	0.25	0.51	0.42	0.37	0.16	0.18	0.38	0.38	0.32	0.31
手足口病	0.18	0.18	0.30	0.60	0.49	0.51	0.64	0.73	0.71	0.71
伝染性紅斑	0.22	0.17	0.01	0.06	0.17	0.10	0.40	0.33	0.28	0.28
突発性発しん	0.60	0.66	0.57	0.48	0.45	0.48	0.55	0.56	0.47	0.53
百日咳	0.03		0.02			0.01	0.03	0.02	0.02	0.03
ヘルパンギーナ	1.52	2.74	4.94	7.01	5.87	4.37	3.14	4.05	3.52	3.85
流行性耳下腺炎	1.10	0.75	1.00	0.90	0.79	0.81	1.21	1.27	1.22	1.31
インフルエンザ	0.01	0.01	0.01	0.01	0.02		0.03	0.03	0.02	0.02
急性出血性結膜炎							0.02	0.01	0.01	0.01
流行性角結膜炎	0.55	0.45	0.59	0.77	0.68	0.77	0.85	0.84	0.77	0.84
クラミジア肺炎(オウム病は除く)		0.10					0.02	0.01	0.01	0.01
細菌性髄膜炎						0.10	0.02	0.03	0.02	0.02
マイコプラズマ肺炎	2.10	1.00	1.90	1.60	1.30	1.60	0.77	0.91	0.79	1.00
無菌性髄膜炎					0.10	0.10	0.07	0.11	0.09	0.07
感染性胃腸炎(病原体がロタウイルスであるものに限る。)				0.10			0.07	0.03	0.01	0.01

定点種別	県内定点数	届出対象感染症
小児科	89	RSウイルス感染症、咽頭結膜熱、A群溶血性レンサ球菌咽頭炎、感染性胃腸炎、水痘、手足口病、伝染性紅斑、突発性発しん、百日咳、ヘルパンギーナ、流行性耳下腺炎、インフルエンザ
内科	50	インフルエンザ
眼科	22	急性出血性結膜炎、流行性角結膜炎
基幹	10	クラミジア肺炎(オウム病は除く)、細菌性髄膜炎、マイコプラズマ肺炎、無菌性髄膜炎、感染性胃腸炎(病原体がロタウイルスであるものに限る。)

小児科定点と内科定点はインフルエンザ定点を兼ねている。

感染症 30 週

保健所名	RSウイルス感染症		咽頭結膜熱		A群溶血性 レンサ球菌咽頭炎		感染性胃腸炎		水痘	
	罹患数	定点当り	罹患数	定点当り	罹患数	定点当り	罹患数	定点当り	罹患数	定点当り
総数	1	0.01	52	0.58	197	2.21	296	3.33	16	0.18
賀茂			1	0.50	2	1.00	9	4.50		
熱海			1	0.25			7	1.75	1	0.25
東部			1	0.08	29	2.23	56	4.31	4	0.31
御殿場			11	2.75	108	27.00	40	10.00		
富士			3	0.33	3	0.33	26	2.89		
静岡市	1	0.06	14	0.88	14	0.88	61	3.81	1	0.06
中部			3	0.27	11	1.00	25	2.27		
西部			8	0.67	7	0.58	30	2.50	6	0.50
浜松市			10	0.56	23	1.28	42	2.33	4	0.22

保健所名	手足口病		伝染性紅斑		突発性発しん		百日咳		ヘルパンギーナ	
	罹患数	定点当り	罹患数	定点当り	罹患数	定点当り	罹患数	定点当り	罹患数	定点当り
総数	45	0.51	9	0.10	43	0.48	1	0.01	389	4.37
賀茂	2	1.00			2	1.00			8	4.00
熱海					1	0.25			13	3.25
東部	18	1.38	3	0.23	3	0.23			71	5.46
御殿場	2	0.50							48	12.00
富士	6	0.67	2	0.22	2	0.22			80	8.89
静岡市	8	0.50			7	0.44			32	2.00
中部	1	0.09			11	1.00			32	2.91
西部	5	0.42	4	0.33	3	0.25			47	3.92
浜松市	3	0.17			14	0.78	1	0.06	58	3.22

保健所	流行性耳下腺炎		インフルエンザ		麻しん (全数報告)		風しん (全数報告)		指定届出機関 (定点)数	
	罹患数	定点当り	罹患数	定点当り	週計	累計	週計	累計	小児科	内科
総数	72	0.81	0		1	1	0	6	89	50
賀茂									2	1
熱海	3	0.75							4	2
東部	14	1.08							13	7
御殿場	37	9.25							4	2
富士	12	1.33							9	6
静岡市	1	0.06							16	9
中部									11	6
西部	2	0.17						2	12	7
浜松市	3	0.17			1	1		4	18	10

感染症 30 週

保健所名	急性出血性結膜炎		流行性角結膜炎		クラミジア肺炎 (オウム病を除く)		細菌性髄膜炎		マイコプラズマ肺炎	
	罹患数	定点当り	罹患数	定点当り	罹患数	定点当り	罹患数	定点当り	罹患数	定点当り
総数	0		17	0.77	0		1	0.10	16	1.60
賀茂									4	4.00
熱海									3	3.00
東部			1	0.25						
御殿場										
富士							1	1.00	3	3.00
静岡市			6	1.20					3	1.50
中部										
西部			7	1.75					1	1.00
浜松市			3	1.00					2	1.00

保健所名	無菌性髄膜炎		感染性胃腸炎 (病原体がロタウイルスであるものに限る。)	
	罹患数	定点当り	罹患数	定点当り
総数	1	0.10	0	
賀茂				
熱海				
東部				
御殿場				
富士				
静岡市	1	0.50		
中部				
西部				
浜松市				

指定届出機関 (定点)数	
眼科	基幹
22	10
-	1
-	1
4	1
-	-
3	1
5	2
3	1
4	1
3	2

*賀茂・熱海・御殿場の各保健所管内には眼科定点はありません。

*御殿場保健所管内には基幹定点はありません。

*感染性胃腸炎(病原体がロタウイルスであるものに限る。)は、平成25年10月14日から基幹定点による届出対象疾病に追加されました。

定点把握感染症年齢階級別集計表(届出数)

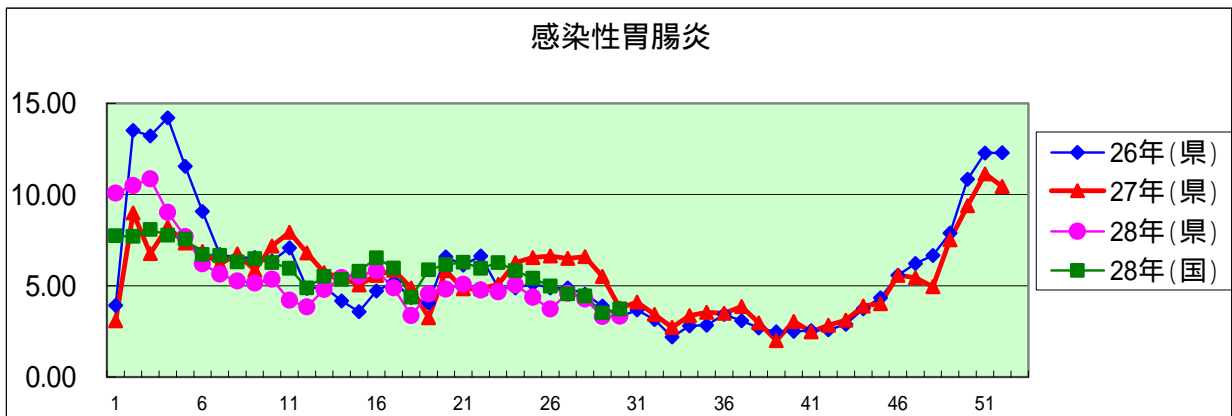
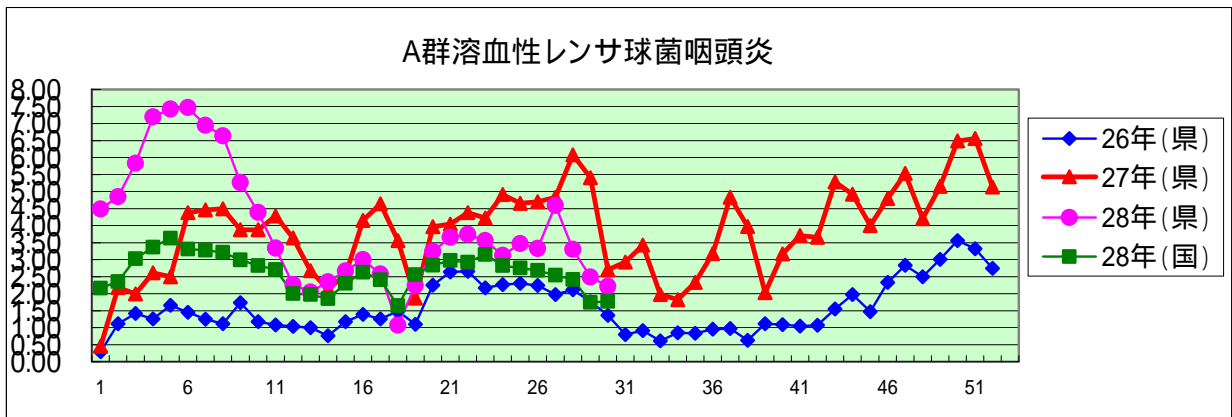
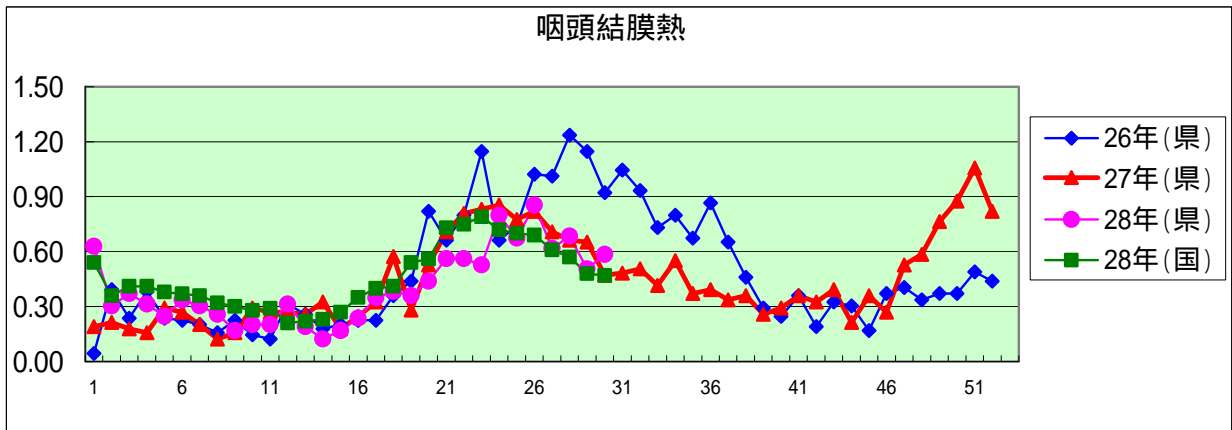
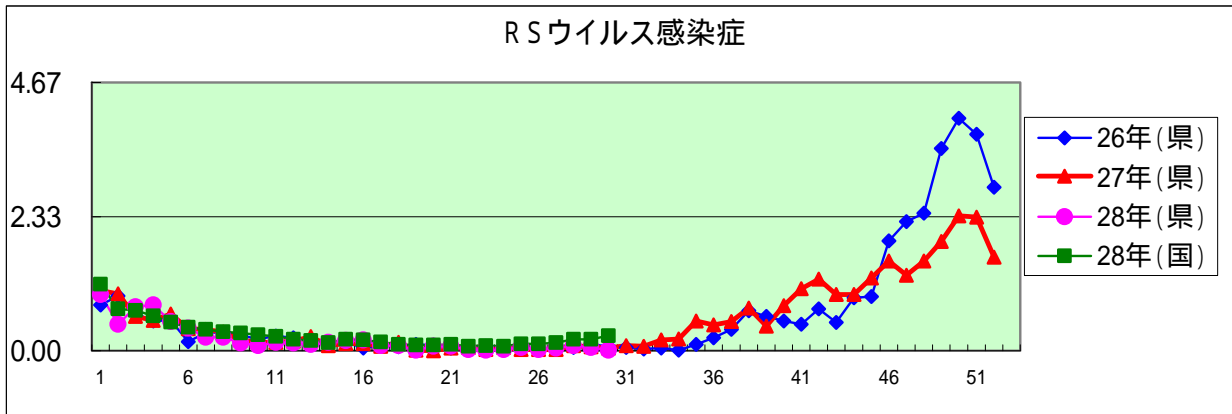
2016年 30 週

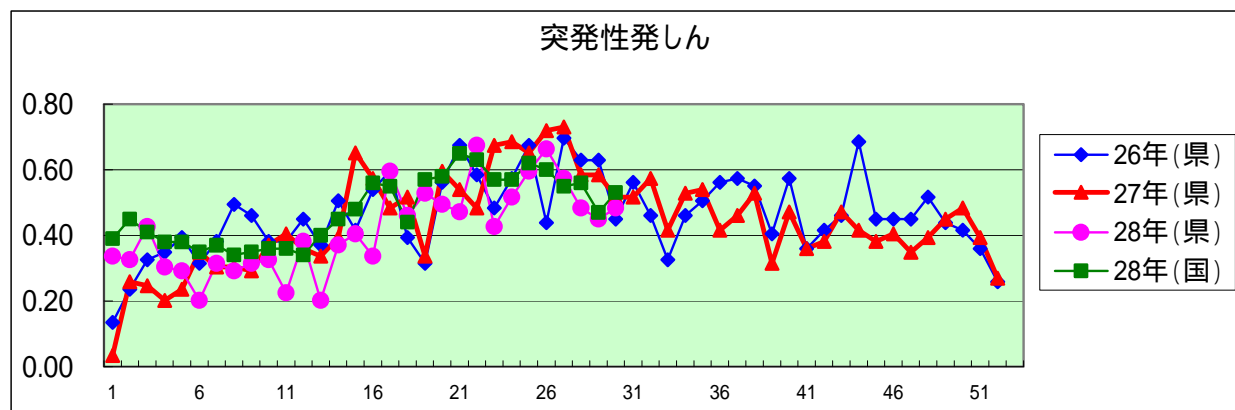
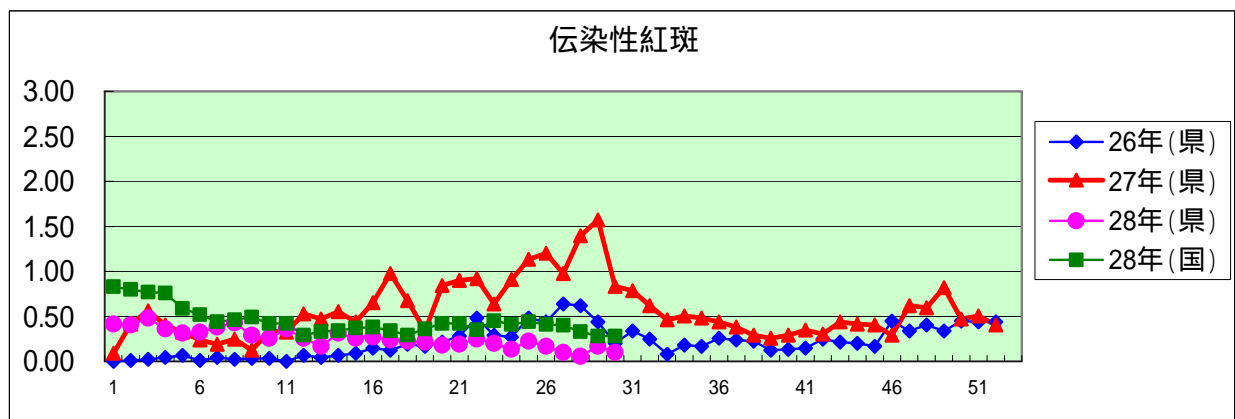
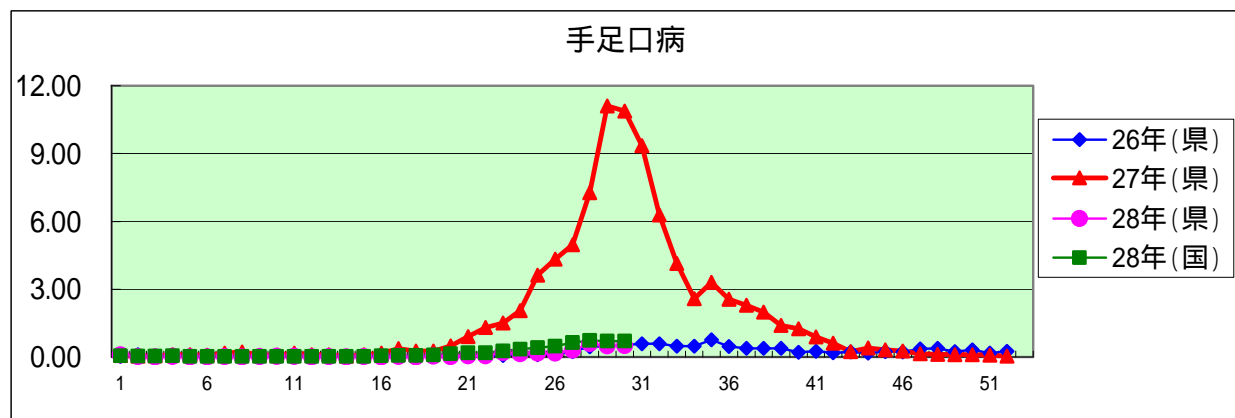
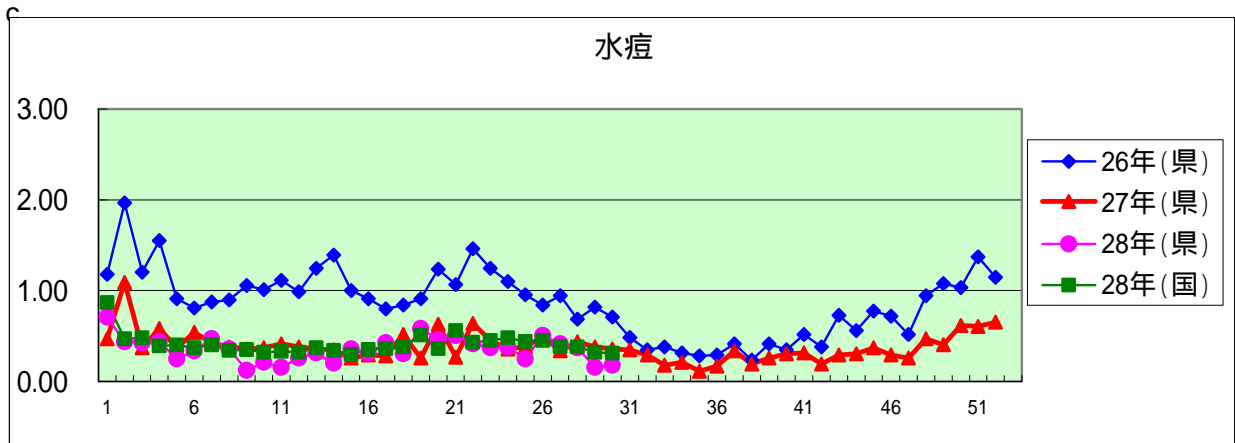
年齢階級区分	～6ヶ月	～12ヶ月	1歳	2歳	3歳	4歳	5歳	6歳	7歳	8歳	9歳	10～14歳	15～19歳	20～29歳	30～39歳	40～49歳	50～59歳	60～69歳	70～79歳	80歳以上	計
# (小児科定点把握感染症分)	～6ヶ月	～12ヶ月	1歳	2歳	3歳	4歳	5歳	6歳	7歳	8歳	9歳	10～14歳	15～19歳	20歳以上							
# (眼科定点把握感染症分)	～6ヶ月	～12ヶ月	1歳	2歳	3歳	4歳	5歳	6歳	7歳	8歳	9歳	10～14歳	15～19歳	20～29歳	30～39歳	40～49歳	50～59歳	60～69歳	70歳以上		
# (基幹定点把握分)	0歳	1～4歳	5～9歳	10～14歳	15～19歳	20～24歳	25～29歳	30～34歳	35～39歳	40～44歳	45～49歳	50～54歳	55～59歳	60～64歳	65～69歳	70歳以上					
RSウイルス感染症					1																1
咽頭結膜熱		2	11	9	6	5	7	4	3	2	1	2									52
A群溶血性レンサ球菌咽頭炎		1	13	17	21	27	27	24	13	10	6	24	1	13							197
感染性胃腸炎	1	22	58	32	22	27	29	16	15	18	8	21	4	23							296
水痘		1		1		1	3	2	2	3	3										16
手足口病	1	4	14	8	7	2	4	1	1	1		1		1							45
伝染性紅斑				1	2	2	3		1												9
突発性発しん	2	10	22	6	1	1						1									43
百日咳													1								1
ヘルパンギーナ	8	39	92	71	55	28	34	21	15	6	5	14		1							389
流行性耳下腺炎			1	2	10	7	9	9	11	7	4	7	1	4							72
インフルエンザ																					
急性出血性結膜炎																					
流行性角結膜炎			1	1		3	1	1						1	4	3		1	1		17
クラミジア肺炎(オウム病は除く)																					
細菌性髄膜炎														1							1
マイコプラズマ肺炎		5	5	3		1							1		1						16
無菌性髄膜炎	1																				1
感染性胃腸炎(病原体がロタウイルスであるものに限る。)																					

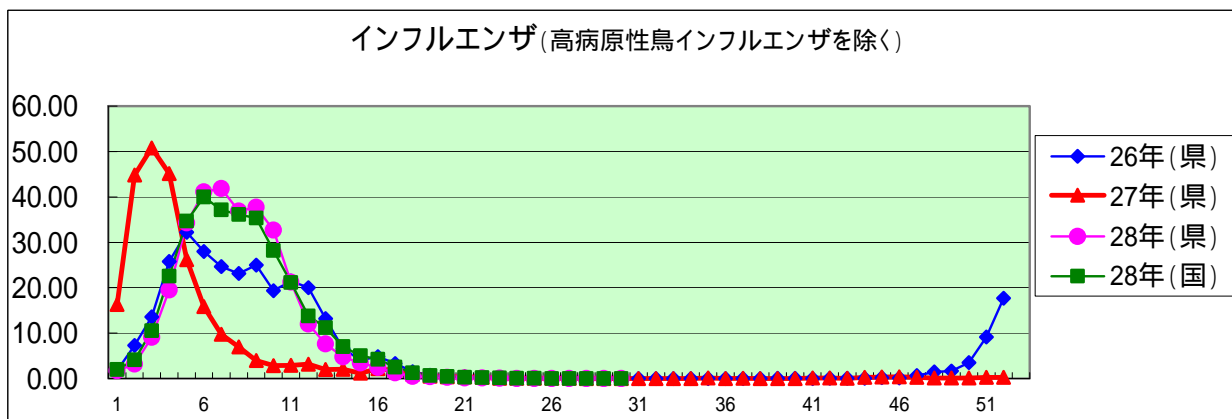
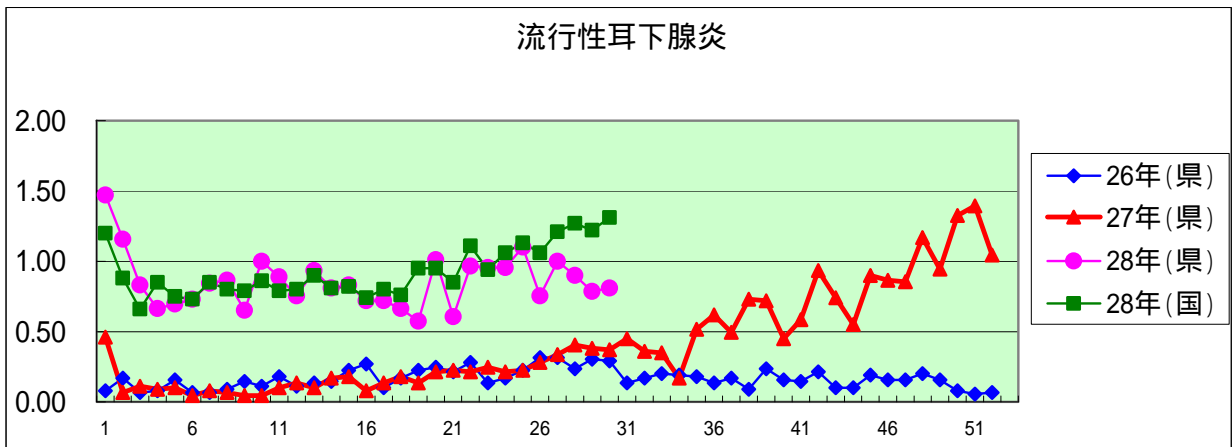
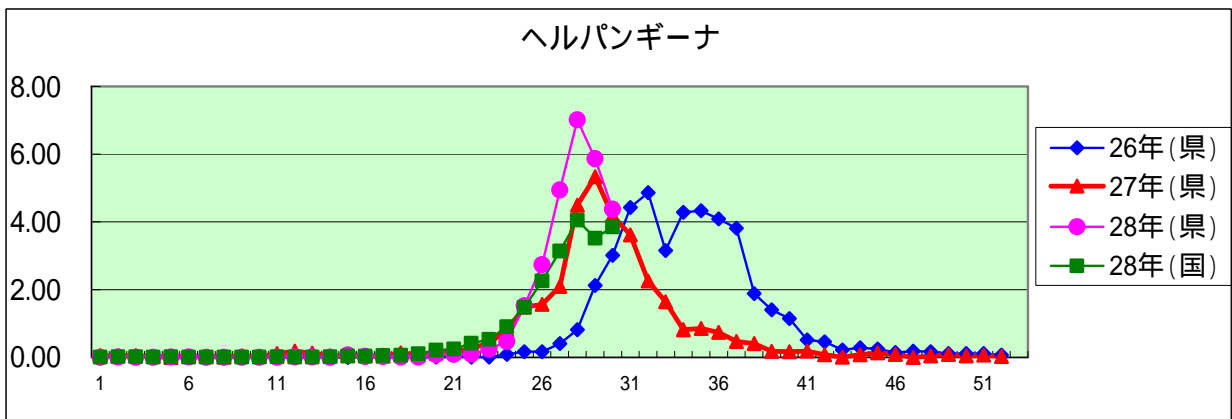
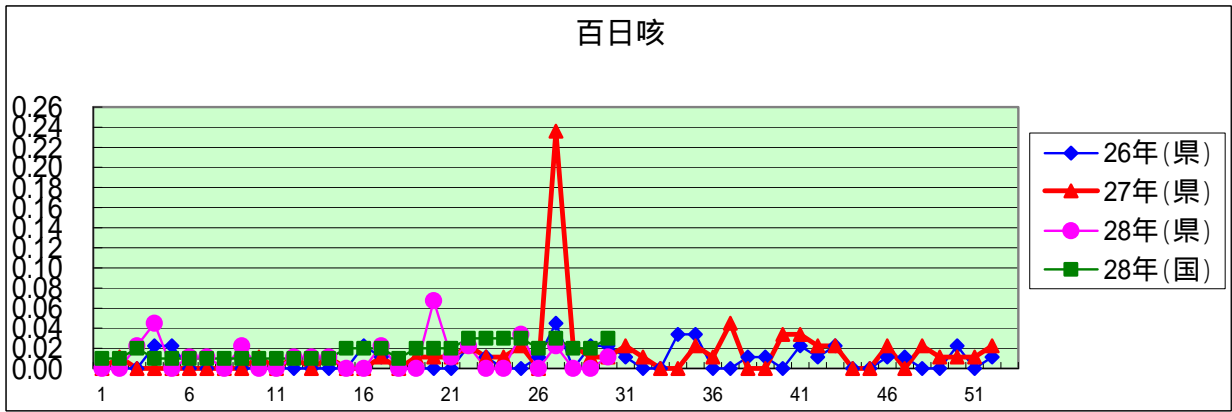
定点把握感染症年齢階級別集計表(定点当り)

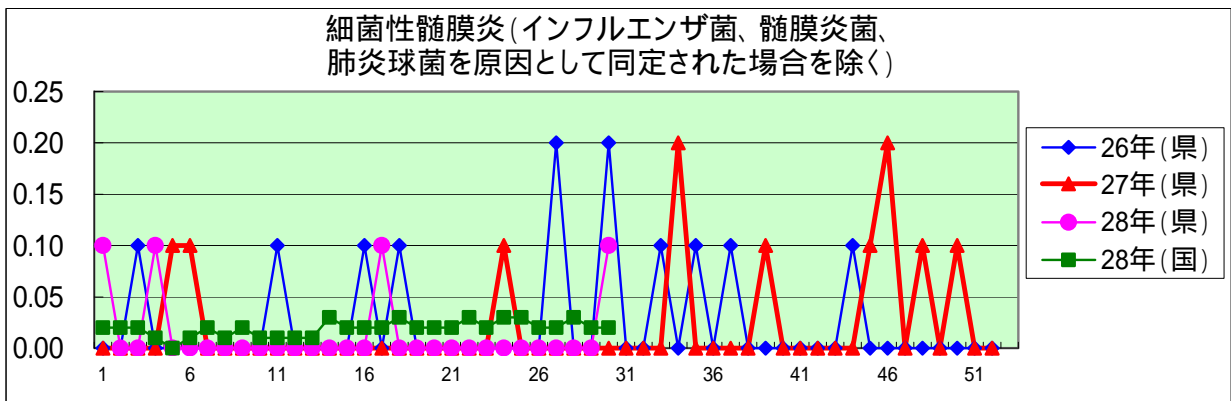
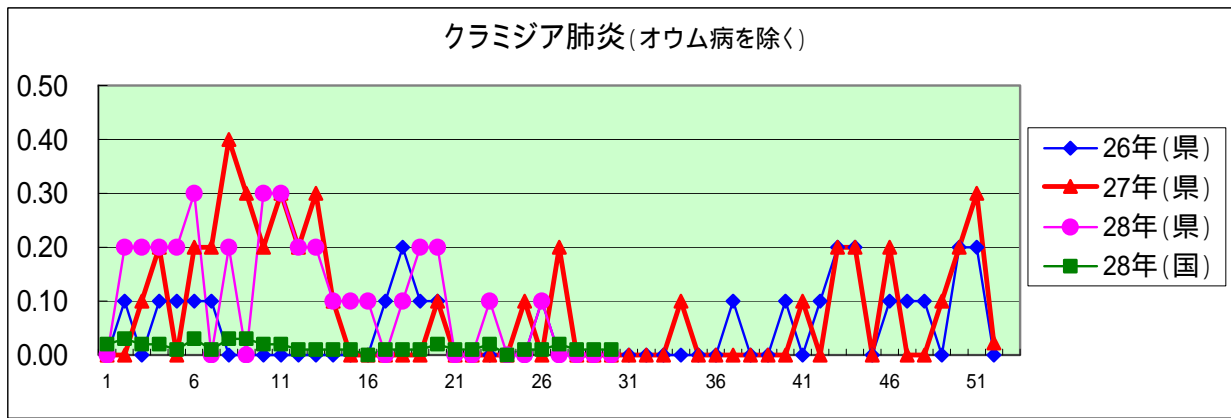
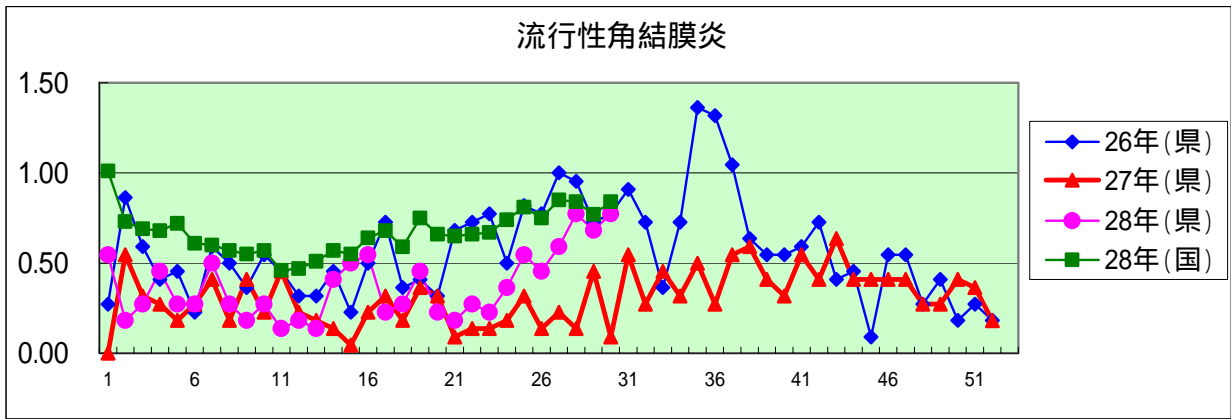
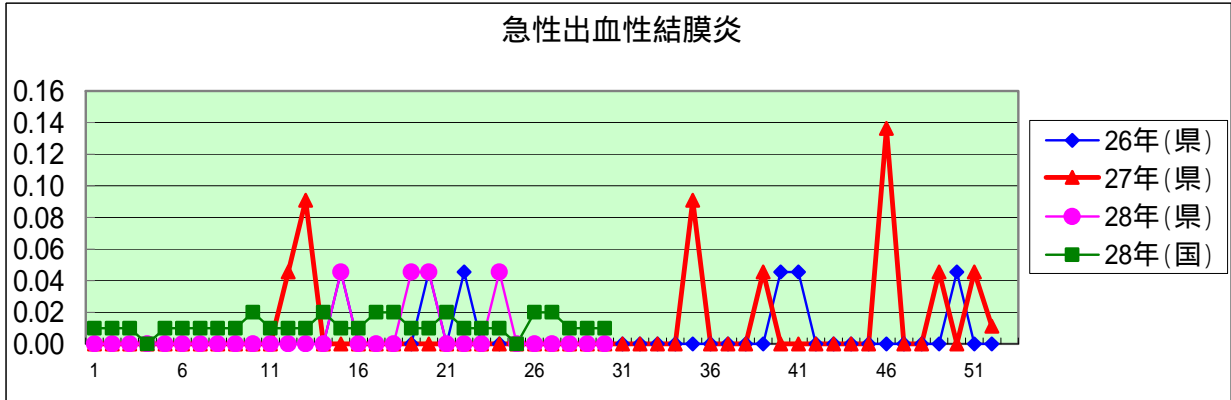
2016年 30 週

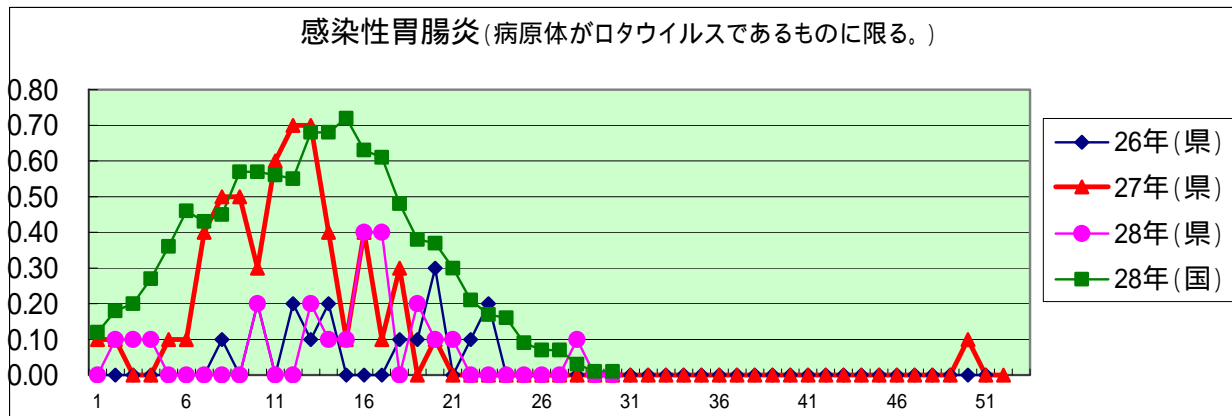
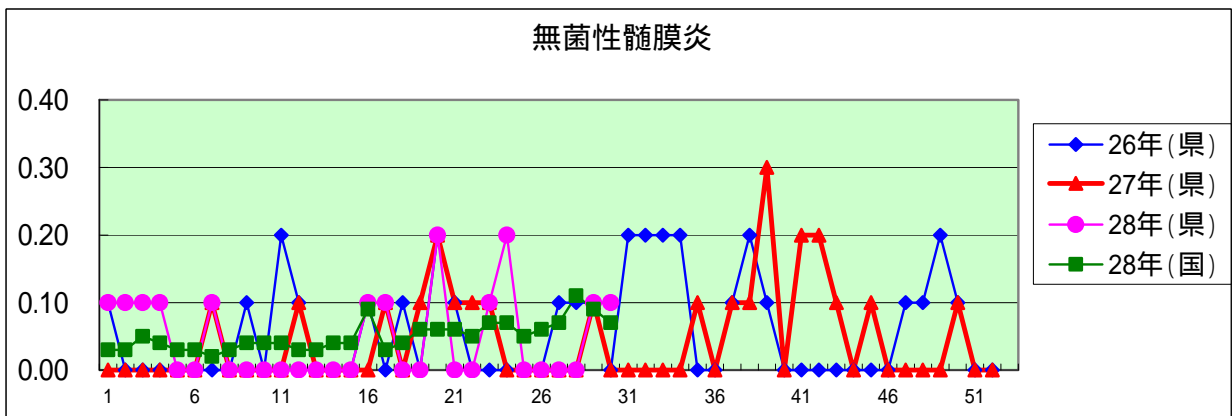
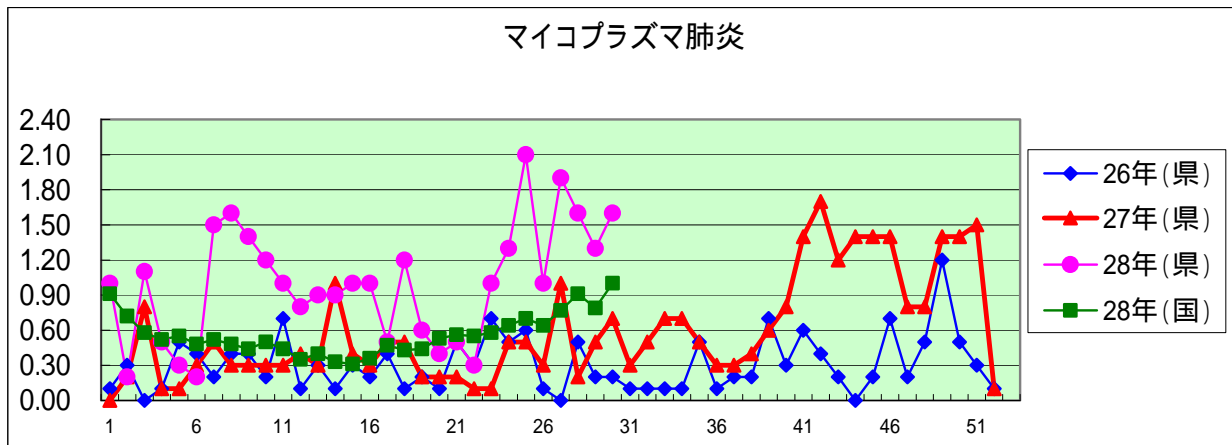
年齢階級区分	～6ヶ月	～12ヶ月	1歳	2歳	3歳	4歳	5歳	6歳	7歳	8歳	9歳	10～14歳	15～19歳	20～29歳	30～39歳	40～49歳	50～59歳	60～69歳	70～79歳	80歳以上	計
# (小児科定点把握感染症分)	～6ヶ月	～12ヶ月	1歳	2歳	3歳	4歳	5歳	6歳	7歳	8歳	9歳	10～14歳	15～19歳	20歳以上							
# (眼科定点把握感染症分)	～6ヶ月	～12ヶ月	1歳	2歳	3歳	4歳	5歳	6歳	7歳	8歳	9歳	10～14歳	15～19歳	20～29歳	30～39歳	40～49歳	50～59歳	60～69歳	70歳以上		
# (基幹定点把握分)	0歳	1～4歳	5～9歳	10～14歳	15～19歳	20～24歳	25～29歳	30～34歳	35～39歳	40～44歳	45～49歳	50～54歳	55～59歳	60～64歳	65～69歳	70歳以上					
RSウイルス感染症					0.01																0.01
咽頭結膜熱		0.02	0.12	0.10	0.07	0.06	0.08	0.04	0.03	0.02	0.01	0.02									0.58
A群溶血性レンサ球菌咽頭炎		0.01	0.15	0.19	0.24	0.30	0.30	0.27	0.15	0.11	0.07	0.27	0.01	0.15							2.21
感染性胃腸炎	0.01	0.25	0.65	0.36	0.25	0.30	0.33	0.18	0.17	0.20	0.09	0.24	0.04	0.26							3.33
水痘		0.01		0.01		0.01	0.03	0.02	0.02	0.03	0.03										0.18
手足口病	0.01	0.04	0.16	0.09	0.08	0.02	0.04	0.01	0.01	0.01		0.01		0.01							0.51
伝染性紅斑				0.01	0.02	0.02	0.03		0.01												0.10
突発性発しん	0.02	0.11	0.25	0.07	0.01	0.01						0.01									0.48
百日咳													0.01								0.01
ヘルパンギーナ	0.09	0.44	1.03	0.80	0.62	0.31	0.38	0.24	0.17	0.07	0.06	0.16		0.01							4.37
流行性耳下腺炎			0.01	0.02	0.11	0.08	0.10	0.10	0.12	0.08	0.04	0.08	0.01	0.04							0.81
インフルエンザ																					
急性出血性結膜炎																					
流行性角結膜炎			0.05	0.05		0.14	0.05	0.05						0.05	0.18	0.14			0.05	0.05	0.77
クラミジア肺炎(オウム病は除く)																					
細菌性髄膜炎														0.10							0.10
マイコプラズマ肺炎		0.50	0.50	0.30		0.10							0.10		0.10						1.60
無菌性髄膜炎	0.10																				0.10
感染性胃腸炎(病原体がロタウイルスであるものに限る。)																					











定点種別	県内定点数	届出対象感染症
小児科	89	RSウイルス感染症、咽頭結膜熱、A群溶血性レンサ球菌咽頭炎、感染性胃腸炎、水痘、手足口病、伝染性紅斑、突発性発しん、百日咳、ヘルパンギーナ、流行性耳下腺炎、インフルエンザ
内科	50	インフルエンザ
眼科	22	急性出血性結膜炎、流行性角結膜炎
基幹	10	クラミジア肺炎(オウム病を除く)、細菌性髄膜炎、マイコプラズマ肺炎、無菌性髄膜炎、感染性胃腸炎(病原体がロタウイルスであるものに限る。)

定点把握感染症(月報)集計表(届出数)

2016年 6 月

	静岡県							全国				
	1月	2月	3月	4月	5月	今月	計	3月	4月	5月	今月	計
性器クラミジア感染症	64	63	46	43	44	55	315	1,991	1,827	1,954	2,138	7,910
性器ヘルペスウイルス感染症	18	8	9	9	13	16	73	748	717	762	804	3,031
尖圭コンジローマ	9	5	3	8	10	13	48	454	454	539	476	1,923
淋菌感染症	13	6	11	12	7	13	62	655	641	647	652	2,595
性器クラミジア感染症(男)	21	16	12	12	13	17	91	934	873	940	984	3,731
性器クラミジア感染症(女)	43	47	34	31	31	38	224	1,057	954	1,014	1,154	4,179
性器ヘルペスウイルス感染症(男)	6	4	1	3	4	5	23	281	289	278	307	1,155
性器ヘルペスウイルス感染症(女)	12	4	8	6	9	11	50	467	428	484	497	1,876
尖圭コンジローマ(男)	5	1		4	4	8	22	311	303	366	282	1,262
尖圭コンジローマ(女)	4	4	3	4	6	5	26	143	151	173	194	661
淋菌感染症(男)	9	3	7	7	5	8	39	518	517	516	513	2,064
淋菌感染症(女)	4	3	4	5	2	5	23	137	124	131	139	531
ペニシリン耐性肺炎球菌感染症	2	1	5		2		10	143	175	166	169	653
メチシリン耐性黄色ブドウ球菌感染症	24	29	32	25	27	21	158	1,382	1,276	1,320	1,285	5,263
薬剤耐性緑膿菌感染症								10	11	8	12	41

定点種別	県内定点数	届出対象感染症
性感染症	30	性器クラミジア感染症、性器ヘルペスウイルス感染症、尖形コンジローマ、淋菌感染症
基幹	10	ペニシリン耐性肺炎球菌感染症、メチシリン耐性黄色ブドウ球菌感染症、薬剤耐性緑膿菌感染症

定点把握感染症(月報)集計表(定点当り)

2016年 6 月

	静岡県						全国			
	1月	2月	3月	4月	5月	今月	3月	4月	5月	今月
性器クラミジア感染症	2.13	2.10	1.53	1.43	1.47	1.83	2.03	1.86	1.98	2.18
性器ヘルペスウイルス感染症	0.60	0.27	0.30	0.30	0.43	0.53	0.76	0.73	0.77	0.82
尖圭コンジローマ	0.30	0.17	0.10	0.27	0.33	0.43	0.46	0.46	0.55	0.48
淋菌感染症	0.43	0.20	0.37	0.40	0.23	0.43	0.67	0.65	0.66	0.66
性器クラミジア感染症(男)	0.70	0.53	0.40	0.40	0.43	0.57	0.95	0.89	0.95	1.00
性器クラミジア感染症(女)	1.43	1.57	1.13	1.03	1.03	1.27	1.08	0.97	1.03	1.18
性器ヘルペスウイルス感染症(男)	0.20	0.13	0.03	0.10	0.13	0.17	0.29	0.29	0.28	0.31
性器ヘルペスウイルス感染症(女)	0.40	0.13	0.27	0.20	0.30	0.37	0.48	0.44	0.49	0.51
尖圭コンジローマ(男)	0.17	0.03		0.13	0.13	0.27	0.32	0.31	0.37	0.29
尖圭コンジローマ(女)	0.13	0.13	0.10	0.13	0.20	0.17	0.15	0.15	0.18	0.20
淋菌感染症(男)	0.30	0.10	0.23	9.00	0.17	0.27	0.53	0.53	0.52	0.52
淋菌感染症(女)	0.13	0.10	0.13	0.17	0.07	0.17	0.14	0.13	0.13	0.14
ペニシリン耐性肺炎球菌感染症	0.20	0.10	0.50		0.20		0.30	0.37	0.35	0.36
メチシリン耐性黄色ブドウ球菌感染症	2.40	2.90	3.20	2.50	2.70	2.10	2.92	2.86	2.77	2.71
薬剤耐性緑膿菌感染症							0.02	0.02	0.02	0.03

定点種別	県内定点数	届出対象感染症
性感染症	30	性器クラミジア感染症、性器ヘルペスウイルス感染症、尖圭コンジローマ、淋菌感染症
基幹	10	ペニシリン耐性肺炎球菌感染症、メチシリン耐性黄色ブドウ球菌感染症、薬剤耐性緑膿菌感染症

2016年 6 月

保健所名	性器クラミジア感染症		性器ヘルペスウイルス感染症		尖圭コンジローマ		淋菌感染症	
	罹患数	定点当り	罹患数	定点当り	罹患数	定点当り	罹患数	定点当り
総数	55	1.83	16	0.53	13	0.43	13	0.43
賀茂		-		-		-		-
熱海	1	1.00						
東部	13	2.60	1	0.20				
御殿場								
富士	3	1.00	1	0.33	1	0.33	2	0.67
静岡市	9	1.50	5	0.83	5	0.83	5	0.83
中部	5	1.25	6	1.50	4	1.00	2	0.50
西部	13	2.60	1	0.20	3	0.60	2	0.40
浜松市	11	2.20	2	0.40			2	0.40

保健所名	ペニシリン耐性肺炎球菌感染症		メチシリン耐性黄色ブドウ球菌感染症		薬剤耐性緑膿菌感染症	
	罹患数	定点当り	罹患数	定点当り	罹患数	定点当り
総数	0		21	2.10	0	
賀茂			3	3.00		
熱海			7	7.00		
東部						
御殿場	-	-	-	-	-	-
富士			1	1.00		
静岡市			1	0.50		
中部			2	2.00		
西部			2	2.00		
浜松市			5	2.50		

保健所名	定点(指定届出機関)数	
	性感染症	基幹
総数	30	10
賀茂	-	1
熱海	1	1
東部	5	1
御殿場	1	-
富士	3	1
静岡市	6	2
中部	4	1
西部	5	1
浜松市	5	2

* 薬剤耐性アシネトバクター感染症は、平成26年9月19日から全数把握の対象となりました。

定点把握感染症(月報)年齢階級別集計表(届出数)

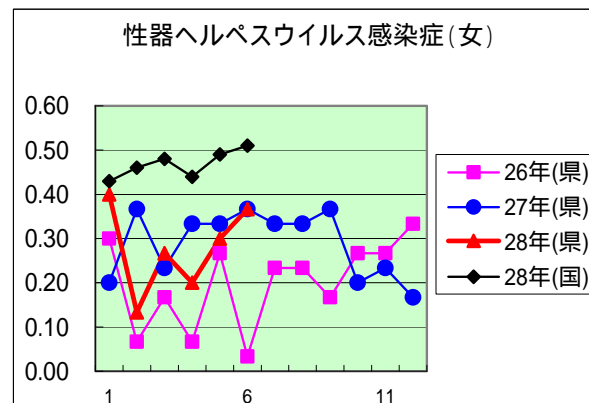
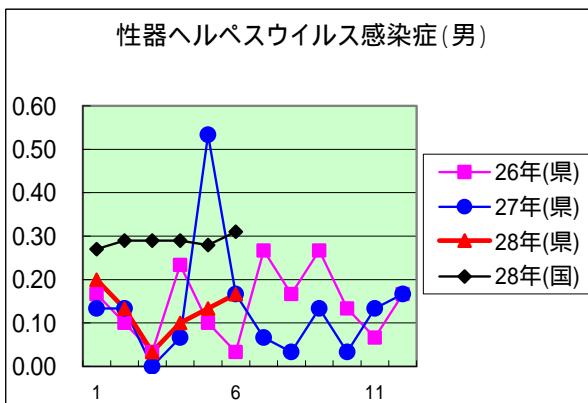
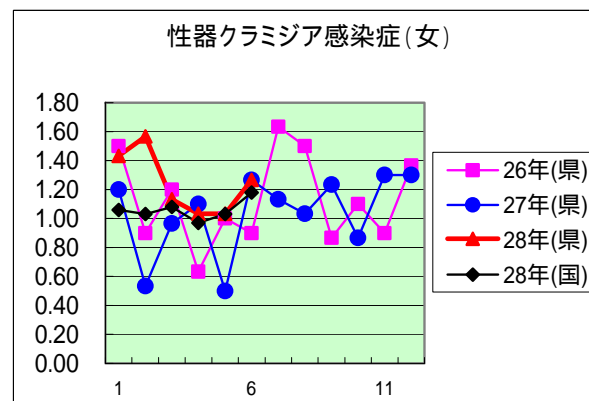
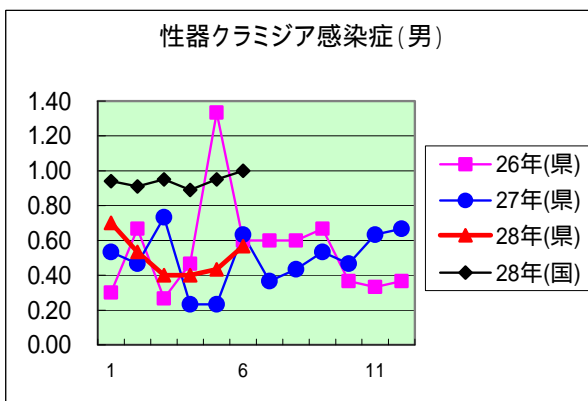
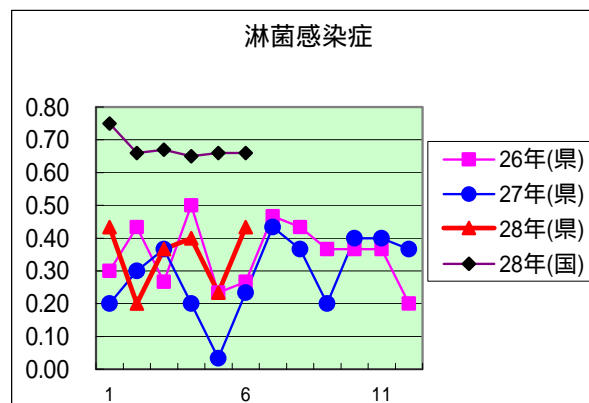
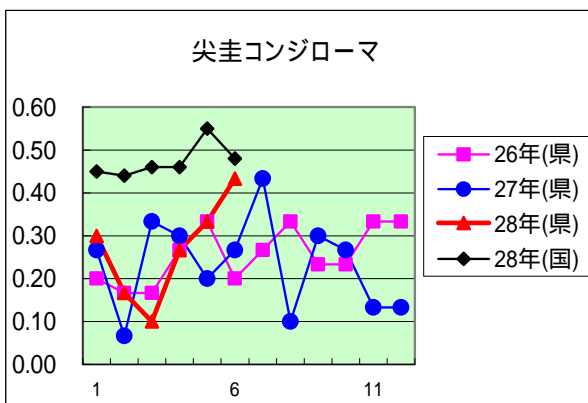
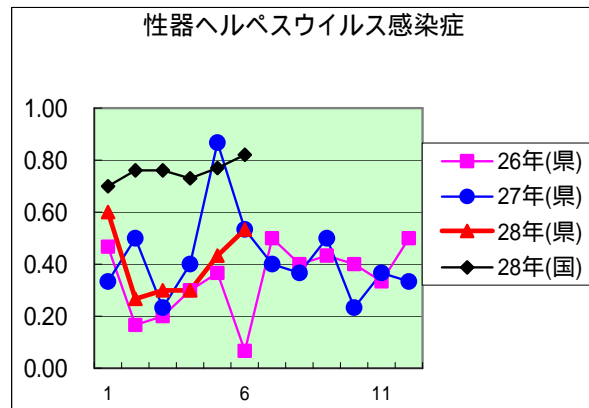
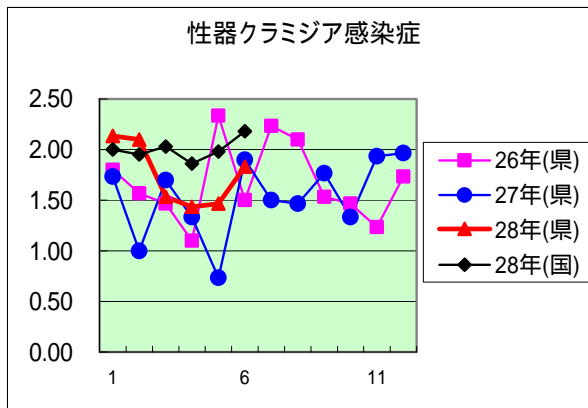
2016年 6 月

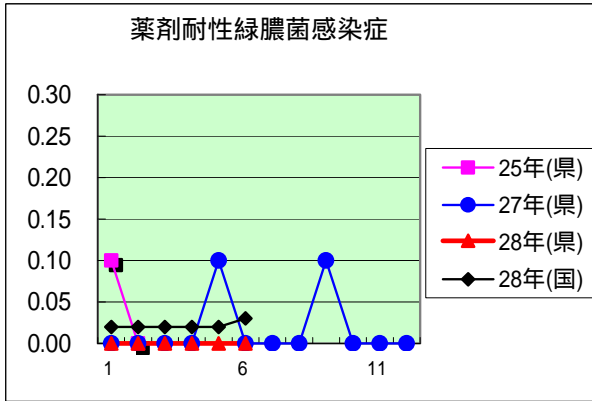
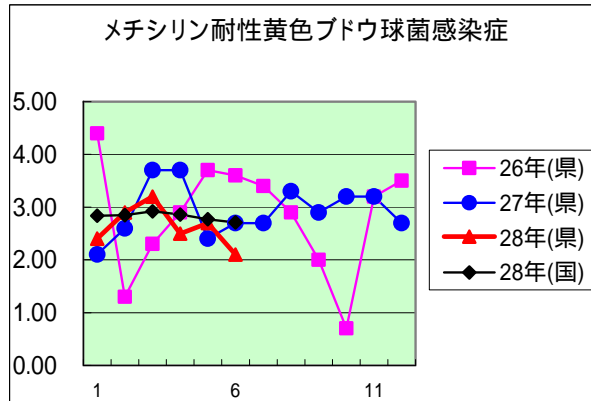
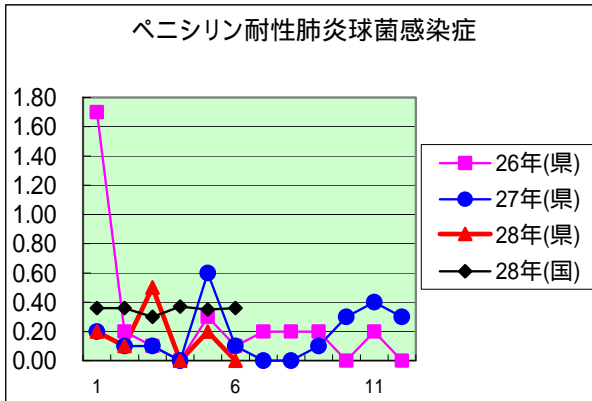
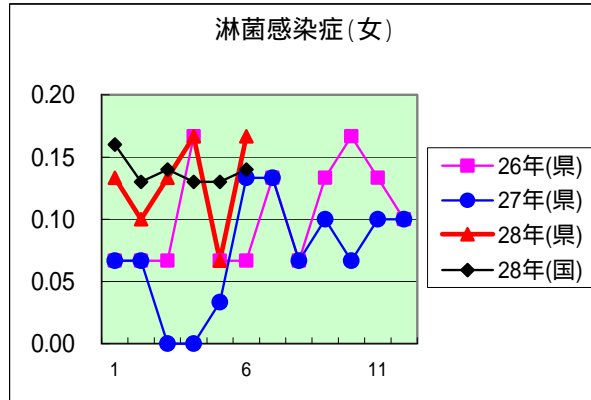
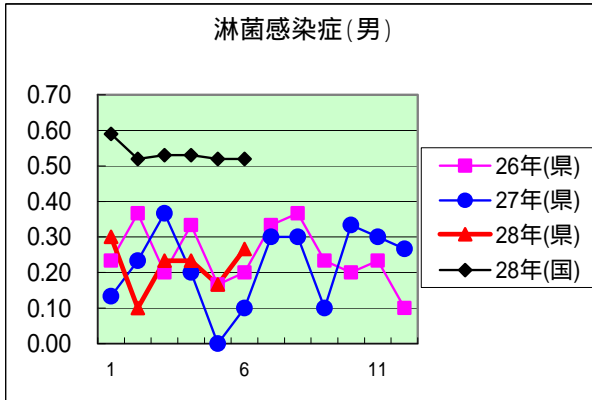
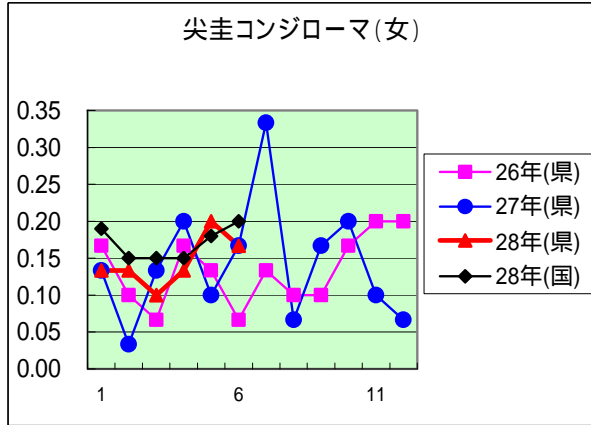
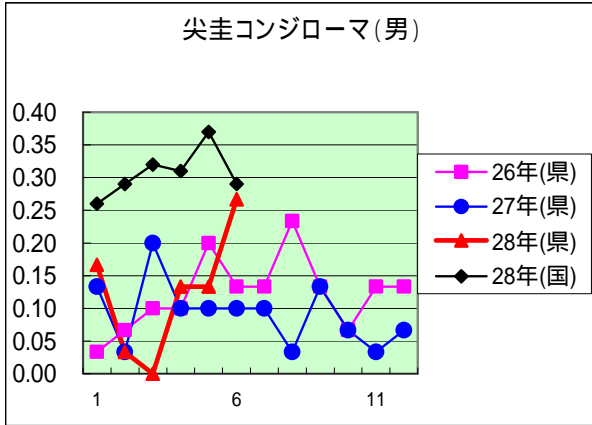
年齢階級区分	0歳	1～4歳	5～9歳	10～14歳	15～19歳	20～24歳	25～29歳	30～34歳	35～39歳	40～44歳	45～49歳	50～54歳	55～59歳	60～64歳	65～69歳	70歳以上	計	
性器クラミジア感染症					6	17	16	4	7	1	2		1		1		55	
性器ヘルペスウイルス感染症						3	3	1	4	2	1				1	1	16	
尖圭コンジローマ						5	3	1	1	3							13	
淋菌感染症					3	3	1	2	1	2			1				13	
性器クラミジア感染症(男)					1	3	4	2	3		2		1		1		17	
性器クラミジア感染症(女)					5	14	12	2	4	1							38	
性器ヘルペスウイルス感染症(男)							2	1	1		1						5	
性器ヘルペスウイルス感染症(女)						3	1		3	2					1	1	11	
尖圭コンジローマ(男)						3	1	1	1	2							8	
尖圭コンジローマ(女)						2	2			1							5	
淋菌感染症(男)					1	1	1	2	1	1			1				8	
淋菌感染症(女)					2	2				1							5	
ペニシリン耐性肺炎球菌感染症																		
メチシリン耐性黄色ブドウ球菌感染症	1						1						1	1		1	16	21
薬剤耐性緑膿菌感染症																		

定点把握感染症(月報)年齢階級別集計表(定点当り)

2016年 6 月

年齢階級区分	0歳	1～4歳	5～9歳	10～14歳	15～19歳	20～24歳	25～29歳	30～34歳	35～39歳	40～44歳	45～49歳	50～54歳	55～59歳	60～64歳	65～69歳	70歳以上	計	
性器クラミジア感染症					0.20	0.57	0.53	0.13	0.23	0.03	0.07		0.03		0.03		1.83	
性器ヘルペスウイルス感染症						0.10	0.10	0.03	0.13	0.07	0.03				0.03	0.03	0.53	
尖圭コンジローマ						0.17	0.10	0.03	0.03	0.10							0.43	
淋菌感染症					0.10	0.10	0.03	0.07	0.03	0.07			0.03				0.43	
性器クラミジア感染症(男)					0.03	0.10	0.13	0.07	0.10		0.07		0.03		0.03		0.57	
性器クラミジア感染症(女)					0.17	0.47	0.40	0.07	0.13	0.03							1.27	
性器ヘルペスウイルス感染症(男)							0.07	0.03	0.03		0.03						0.17	
性器ヘルペスウイルス感染症(女)						0.10	0.03		0.10	0.07					0.03	0.03	0.37	
尖圭コンジローマ(男)						0.10	0.03	0.03	0.03	0.07							0.27	
尖圭コンジローマ(女)						0.07	0.07			0.03							0.17	
淋菌感染症(男)					0.03	0.03	0.03	0.07	0.03	0.03			0.03				0.27	
淋菌感染症(女)					0.07	0.07				0.03							0.17	
ペニシリン耐性肺炎球菌感染症																		
メチシリン耐性黄色ブドウ球菌感染症	0.10						0.10						0.10	0.10		0.10	1.60	2.10
薬剤耐性緑膿菌感染症																		





定点種別	県内定点数	届出対象感染症
性感症	30	性器クラミジア感染症、性器ヘルペスウイルス感染症、尖圭コンジローマ、淋菌感染症
基幹	10	ペニシリン耐性肺炎球菌感染症、メチシリン耐性黄色ブドウ球菌感染症、薬剤耐性アシネトバクター感染症、薬剤耐性緑膿菌感染症