

感染症の予防及び感染症の患者に対する医療に関する法律 **感染症発生動向調査 感染症週報**

静岡県環境衛生科学研究所感染症情報センター / 静岡県健康福祉部疾病対策課

目次

発生動向総覧	P 1 ~ 2
感染症発生動向警報システムによる保健所の警報状況	P 2
指定届出機関からの特記事項欄コメント	P 2 ~ 3
全数把握感染症集計表	P 4
定点把握感染症集計表	P 5 ~ 9
定点把握感染症推移グラフ	P 10 ~ 14
定点把握感染症集計表(月報)	P 15 ~ 18
定点把握感染症推移グラフ(月報)	P 19 ~ 20



発生動向総覧

《第31週コメント》8月12日集計分

全数届出の感染症

- 1 類感染症 報告なし
- 2 類感染症 結核（富士（1）、中部（1）、浜松市（1））
- 3 類感染症 腸管出血性大腸菌感染症（静岡市（2）、西部（1））
- 4 類感染症 報告なし
- 5 類感染症 カルバペネム耐性腸内細菌科細菌感染症（東部（1））、急性脳炎（富士（1））

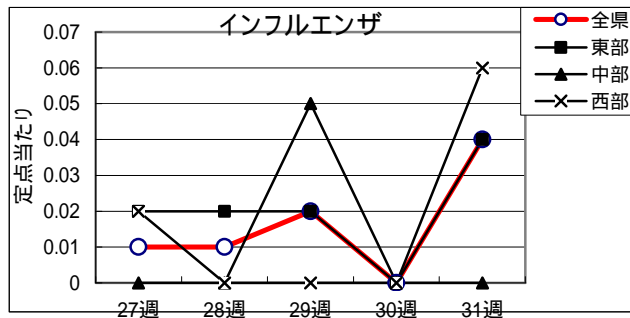
定点把握の対象となる5類感染症（週報対象のもの）

環境衛生科学研究所
感染症情報センター

平成28年第31週(8/1～8/7)の動向

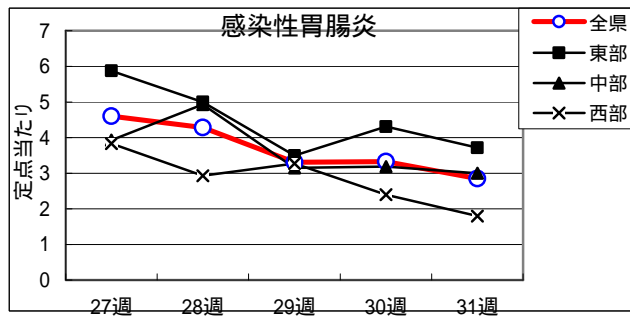
インフルエンザ

全県で罹患数5、定点あたり0.04で先週より増加。
東部地区で定点あたり0.04、中部地区で定点あたり0.00、西部地区で定点あたり0.06の患者発生あり。



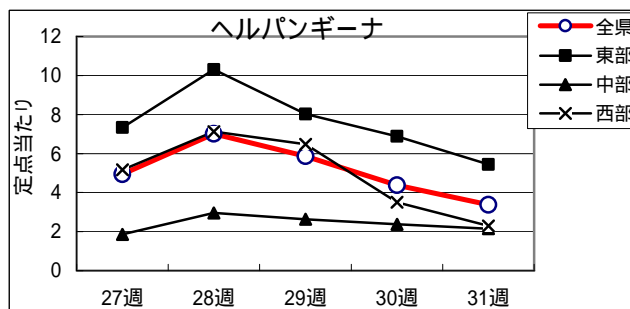
感染性胃腸炎

全県で罹患数254、定点当たり2.85で前週より減少。
東部地区で定点当たり3.72、中部地区で定点当たり3.00、西部地区で定点当たり1.80の患者発生あり。

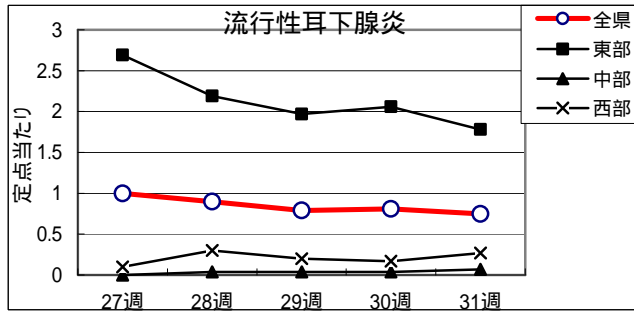


ヘルパンギーナ

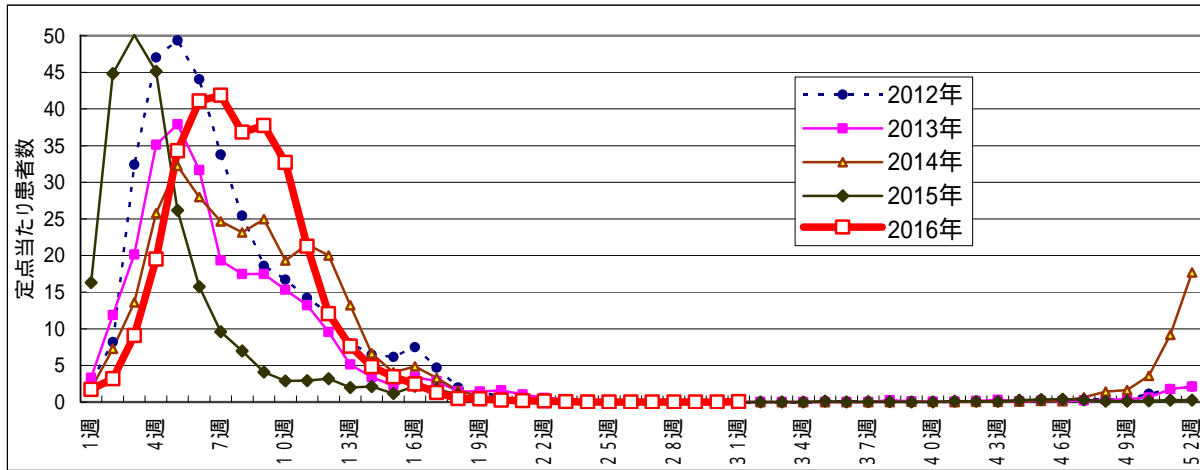
全県で罹患数301、定点当たり3.38で前週より減少。
東部地区で定点当たり5.44、中部地区で定点当たり2.15、西部地区で定点当たり2.30の患者発生あり。



流行性耳下腺炎
 全県で罹患数67、定点当たり
 0.75で前週より減少。
 東部地区で定点当たり 1.78、
 中部地区で定点当たり 0.07、
 西部地区で定点当たり 0.27
 の患者発生あり。



- ・麻疹及び風しんは全県で患者発生なし。
 - ・突発性発疹は、定点当たり東部地区で0.56、中部地区で0.33、西部地区で0.67の患者発生あり。
 - ・咽頭結膜熱は、定点当たり東部地区で0.25、中部地区で0.11、西部地区で0.60の患者発生あり。
 - ・A群溶血性レンサ球菌咽頭炎は、定点当たり東部2.94、中部1.07、西部1.00の患者発生あり。
 - ・手足口病は、定点当たり東部地区で0.66、中部地区で0.63、西部地区で0.27の患者発生あり。
 - ・マイコプラズマ肺炎は、定点当たり東部地区で2.00、中部地区で1.33、西部地区で0.00の患者発生あり。
 - ・流行性角結膜炎は、定点当たり東部地区で0.29、中部地区で0.13、西部地区で0.71の患者発生あり。
- インフルエンザ罹患数推移



感染症発生動向警報システムによる保健所の警報状況

警 報 A群溶血性レンサ球菌咽頭炎（御殿場）、ヘルパンギーナ（賀茂、東部、御殿場、富士、西部）、流行性耳下腺炎（御殿場）
 注意報 なし



指定届出機関からの特記事項欄コメント

感染症第31週（8月1日～8月7日）

かわづクリニック（河津町）「マイコプラズマ肺炎 1名（8歳男児）、帯状疱疹 3名（13歳男性、37歳女性、64歳男性）」
 よざ小児科医院（沼津市）「ヒトメタニューモウイルス 1名、E.coli O25VT(-) カ

ンピロバクター 1名」

光ヶ丘小児科(三島市)「マイコプラズマ 3名、ヒトメタニューモウイルス 4名、咽頭アデノ 1名」

窪田医院(三島市)「マイコプラズマ 女性1名」

安田内科小児科医院(御殿場市)「インフルエンザA型 1名(7歳男児 シンガポールからの帰国者)」

ファミリークリニックたうち小児科医院(御殿場市)「マイコプラズマ 5名」

共立蒲原総合病院(富士市)「インフルエンザA型 1名」

浜松医療センター(浜松市)「ノロウイルス 1名(11か月男児)」

クリニックパパ(浜松市)「ヒトメタニューモウイルス 4名(1歳男児・女児、2歳女児、3歳男児)」

こどもクリニックわだ(浜松市)「水痘 1名(13歳女児：予防接種1回)、おたふく1名(8歳男児：予防接種1回)」

天竜こどもクリニック(浜松市)「インフルエンザA型 1名(8歳男児)」

静岡県の感染症週報は、疾病対策課ホームページでご覧いただけます。

<http://www.pref.shizuoka.jp/kousei/ko-420a/center.html>

2016年 31 週

疾患名	区分	静岡県						全国						
		26週	27週	28週	29週	30週	今週	年累計	28週	29週	30週	今週	年累計	
エボラ出血熱														
クリミア・コンゴ出血熱														
痘そう														
南米出血熱														
ペスト														
マールブルグ病														
ラッサ熱														
急性灰白髄炎														
結核		10	6	5	6	10	3	262	357	326	376	355	14,194	
ジフテリア														
重症急性呼吸器症候群(SARS)														
中東呼吸器症候群(MERS)														
鳥インフルエンザH5N1														
鳥インフルエンザH7N9														
コレラ													3	
細菌性赤痢									1	4	2	4	77	
腸管出血性大腸菌感染症		4		2		5	3	33	119	92	123	145	1,467	
腸チフス												1	30	
パラチフス									1				9	
E型肝炎									3	5	4	2	252	
ウエストナイル熱(ウエストナイル脳炎を含む)														
A型肝炎		1	1						5	4	5	2	202	
エキノコックス症													12	
黄熱														
オウム病													4	
オムスク出血熱														
回帰熱												1	5	
キャサヌル森林病														
Q熱														
狂犬病														
コクシジオイデス症													2	
サル痘														
シカウイルス感染症													7	
重症熱性血小板減少症候群											3	2	38	
腎臓慢性出血熱														
西部ウマ脳炎														
ダニ媒介脳炎														
炭疽														
テングニア熱											1	1	5	
つつが虫病									1		2	1	88	
デング熱		1							6	8	4	6	196	
東部ウマ脳炎														
鳥インフルエンザ														
ニパウイルス感染症														
日本紅斑熱									1	4	5	3	2	104
日本脳炎														
ハンタウイルス肺症候群														
Bウイルス病														
鼻疽														
ブルセラ症												1	1	
ペネセラウマ脳炎														
ヘンドラウイルス感染症														
珉しんチフス														
ボツリヌス症													2	
マラリア									1	1	1	2	31	
野気病														
ライム病											1	1	4	
リッサウイルス感染症														
リフトバレー熱														
細菌症														
レジオネラ症		2	3	1	2	1		22	33	31	41	24	814	
レプトスピラ症											1	1	8	
ロッキー山紅斑熱														
アメーバ赤痢		2	1						15	15	10	13	16	688
ウイルス性肝炎(A型肝炎及びE型肝炎を除く)									5	7	3	3	2	153
カルバペネム耐性腸内細菌科細菌感染症							1	9	18	17	11	21	822	
急性脳炎(ライトキイ脳炎、日本脳炎等を除く)				1			1	25	7	4	7	6	516	
クリプトスポリジウム症								1					6	
クロイツフェルト・ヤコブ病					1			5	2	2	2	2	101	
劇症型溶血性レンサ球菌感染症						1		8	2	8	10	3	317	
後天性免疫不全症候群			1					17	7	11	19	20	842	
ジアルジア症									1	1	1	1	40	
慢性的インフルエンザ菌感染症								6	4	6	3	1	205	
慢性的髄膜炎菌感染症										1	1		28	
慢性的肺炎球菌感染症			1		3			51	13	16	18	27	1,735	
水痘(入院例に限る)					1			4	3	3	2	1	182	
先天性風しん症候群														
梅毒		1	3	2		3		40	51	51	67	60	2,509	
播種性クリプトコックス症								1	2	1	2	1	75	
破傷風			1					3	5		2	1	70	
バンコマイシン耐性黄色ブドウ球菌感染症														
バンコマイシン耐性腸球菌感染症								2		2	1		30	
風しん						1		6	5	2			91	
麻しん								1	3	1	3	1	17	
薬剤耐性アシネトバクター感染症											2	1	23	
新型インフルエンザ等感染症														

医療機関からの追加届出等により増減することがあります。

定点把握感染症集計表(届出数)

2016年 31 週

	静岡県							全国				
	26週	27週	28週	29週	30週	今週	計	28週	29週	30週	今週	計
RSウイルス感染症	2	4	8	5	1	6	26	632	632	835	1,082	3,181
咽頭結膜熱	76	55	61	45	52	29	318	1,791	1,503	1,479	1,309	6,082
A群溶血性レンサ球菌咽頭炎	296	409	294	221	197	153	1,570	7,591	5,484	5,581	4,821	23,477
感染性胃腸炎	332	409	381	295	296	254	1,967	13,954	11,089	11,793	11,310	48,146
水痘	45	37	33	14	16	16	161	1,209	1,002	983	875	4,069
手足口病	16	27	53	44	45	46	231	2,298	2,249	2,246	2,373	9,166
伝染性紅斑	15	9	5	15	9	20	73	1,023	870	889	769	3,551
突発性発しん	59	51	43	40	43	47	283	1,755	1,489	1,675	1,558	6,477
百日咳		2			1	1	4	71	75	90	73	309
ヘルパンギーナ	244	440	624	522	389	301	2,520	12,712	11,134	12,157	11,421	47,424
流行性耳下腺炎	67	89	80	70	72	67	445	3,978	3,840	4,128	3,682	15,628
インフルエンザ	2	2	1	3		5	13	131	86	92	80	389
急性出血性結膜炎						1	1	8	5	6	6	25
流行性角結膜炎	10	13	17	15	17	8	80	575	530	582	559	2,246
クラミジア肺炎(オウム病は除く)	1						1	7	3	4	5	19
細菌性髄膜炎					1		1	13	10	10	14	47
マイコプラズマ肺炎	10	19	16	13	16	12	86	431	372	470	438	1,711
無菌性髄膜炎				1	1	1	3	50	41	35	35	161
感染性胃腸炎(病原体がロタウイルスであるものに限る。)			1				1	13	6	6	7	32

定点種別	県内定点数	届出対象感染症
小児科	89	RSウイルス感染症、咽頭結膜熱、A群溶血性レンサ球菌咽頭炎、感染性胃腸炎、水痘、手足口病、伝染性紅斑、突発性発しん、百日咳、ヘルパンギーナ、流行性耳下腺炎、インフルエンザ
内科	50	インフルエンザ
眼科	22	急性出血性結膜炎、流行性角結膜炎
基幹	10	クラミジア肺炎(オウム病は除く)、細菌性髄膜炎、マイコプラズマ肺炎、無菌性髄膜炎、感染性胃腸炎(病原体がロタウイルスであるものに限る。)

小児科定点と内科定点はインフルエンザ定点を兼ねている。

定点把握感染症集計表(定点当り)

2016年 31 週

	静岡県						全国			
	第26週	第27週	第28週	第29週	第30週	今週	第28週	第29週	第30週	今週
RSウイルス感染症	0.02	0.04	0.09	0.06	0.01	0.07	0.20	0.20	0.26	0.34
咽頭結膜熱	0.85	0.62	0.69	0.51	0.58	0.33	0.57	0.48	0.47	0.42
A群溶血性レンサ球菌咽頭炎	3.33	4.60	3.30	2.48	2.21	1.72	2.42	1.74	1.77	1.53
感染性胃腸炎	3.73	4.60	4.28	3.31	3.33	2.85	4.44	3.51	3.73	3.59
水痘	0.51	0.42	0.37	0.16	0.18	0.18	0.38	0.32	0.31	0.28
手足口病	0.18	0.30	0.60	0.49	0.51	0.52	0.73	0.71	0.71	0.75
伝染性紅斑	0.17	0.10	0.01	0.17	0.10	0.22	0.33	0.28	0.28	0.24
突発性発しん	0.66	0.57	0.48	0.45	0.48	0.53	0.56	0.47	0.53	0.49
百日咳		0.02			0.01	0.01	0.02	0.02	0.03	0.02
ヘルパンギーナ	2.74	4.94	7.01	5.87	4.37	3.38	4.05	3.52	3.85	3.62
流行性耳下腺炎	0.75	1.00	0.90	0.79	0.81	0.75	1.27	1.22	1.31	1.17
インフルエンザ	0.01	0.01	0.01	0.02		0.04	0.03	0.02	0.02	0.02
急性出血性結膜炎						0.05	0.01	0.01	0.01	0.01
流行性角結膜炎	0.45	0.59	0.77	0.68	0.77	0.36	0.84	0.77	0.84	0.81
クラミジア肺炎(オウム病は除く)	0.10						0.01	0.01	0.01	0.01
細菌性髄膜炎					0.10		0.03	0.02	0.02	0.03
マイコプラズマ肺炎	1.00	1.90	1.60	1.30	1.60	1.20	0.91	0.79	1.00	0.93
無菌性髄膜炎				0.10	0.10	0.10	0.11	0.09	0.07	0.07
感染性胃腸炎(病原体がロタウイルスであるものに限る。)			0.10				0.03	0.01	0.01	0.01

定点種別	県内定点数	届出対象感染症
小児科	89	RSウイルス感染症、咽頭結膜熱、A群溶血性レンサ球菌咽頭炎、感染性胃腸炎、水痘、手足口病、伝染性紅斑、突発性発しん、百日咳、ヘルパンギーナ、流行性耳下腺炎、インフルエンザ
内科	50	インフルエンザ
眼科	22	急性出血性結膜炎、流行性角結膜炎
基幹	10	クラミジア肺炎(オウム病は除く)、細菌性髄膜炎、マイコプラズマ肺炎、無菌性髄膜炎、感染性胃腸炎(病原体がロタウイルスであるものに限る。)

小児科定点と内科定点はインフルエンザ定点を兼ねている。

感染症 31 週

保健所名	RSウイルス感染症		咽頭結膜熱		A群溶血性 レンサ球菌咽頭炎		感染性胃腸炎		水痘	
	罹患数	定点当り	罹患数	定点当り	罹患数	定点当り	罹患数	定点当り	罹患数	定点当り
総数	6	0.07	29	0.33	153	1.72	254	2.85	16	0.18
賀茂			1	0.50			11	5.50		
熱海							3	0.75	2	0.50
東部			3	0.23	21	1.62	56	4.31	4	0.31
御殿場	1	0.25	3	0.75	67	16.75	26	6.50		
富士			1	0.11	6	0.67	23	2.56	1	0.11
静岡市	2	0.13	3	0.19	12	0.75	58	3.63	3	0.19
中部					17	1.55	23	2.09	1	0.09
西部			7	0.58	6	0.50	25	2.08	3	0.25
浜松市	3	0.17	11	0.61	24	1.33	29	1.61	2	0.11

保健所名	手足口病		伝染性紅斑		突発性発しん		百日咳		ヘルパンギーナ	
	罹患数	定点当り	罹患数	定点当り	罹患数	定点当り	罹患数	定点当り	罹患数	定点当り
総数	46	0.52	20	0.22	47	0.53	1	0.01	301	3.38
賀茂									16	8.00
熱海	1	0.25			1	0.25			8	2.00
東部	13	1.00	6	0.46	5	0.38			41	3.15
御殿場	1	0.25			5	1.25			47	11.75
富士	6	0.67	7	0.78	7	0.78			62	6.89
静岡市	15	0.94			6	0.38			24	1.50
中部	2	0.18	1	0.09	3	0.27			34	3.09
西部	3	0.25	5	0.42	4	0.33			38	3.17
浜松市	5	0.28	1	0.06	16	0.89	1	0.06	31	1.72

保健所	流行性耳下腺炎		インフルエンザ		麻しん (全数報告)		風しん (全数報告)		指定届出機関 (定点)数	
	罹患数	定点当り	罹患数	定点当り	週計	累計	週計	累計	小児科	内科
総数	67	0.75	5	0.04	0	1	0	6	89	50
賀茂	5	2.50							2	1
熱海	3	0.75							4	2
東部	12	0.92							13	7
御殿場	19	4.75	1	0.17					4	2
富士	18	2.00	1	0.07					9	6
静岡市	1	0.06							16	9
中部	1	0.09							11	6
西部	2	0.17						2	12	7
浜松市	6	0.33	3	0.11		1		4	18	10

感染症 31 週

保健所名	急性出血性結膜炎		流行性角結膜炎		クラミジア肺炎 (オウム病を除く)		細菌性髄膜炎		マイコプラズマ肺炎	
	罹患数	定点当り	罹患数	定点当り	罹患数	定点当り	罹患数	定点当り	罹患数	定点当り
総数	1	0.05	8	0.36	0		0		12	1.20
賀茂									7	7.00
熱海									1	1.00
東部	1	0.25	2	0.50						
御殿場										
富士										
静岡市			1	0.20					4	2.00
中部										
西部			3	0.75						
浜松市			2	0.67						

保健所名	無菌性髄膜炎		感染性胃腸炎 (病原体がロタウイルス であるものに限る。)	
	罹患数	定点当り	罹患数	定点当り
総数	1	0.10	0	
賀茂				
熱海				
東部				
御殿場				
富士				
静岡市	1	0.50		
中部				
西部				
浜松市				

指定届出機関 (定点)数	
眼科	基幹
22	10
-	1
-	1
4	1
-	-
3	1
5	2
3	1
4	1
3	2

*賀茂・熱海・御殿場の各保健所管内には眼科定点はありません。

*御殿場保健所管内には基幹定点はありません。

*感染性胃腸炎(病原体がロタウイルスであるものに限る。)は、平成25年10月14日から基幹定点による届出対象疾病に追加されました。

定点把握感染症年齢階級別集計表(届出数)

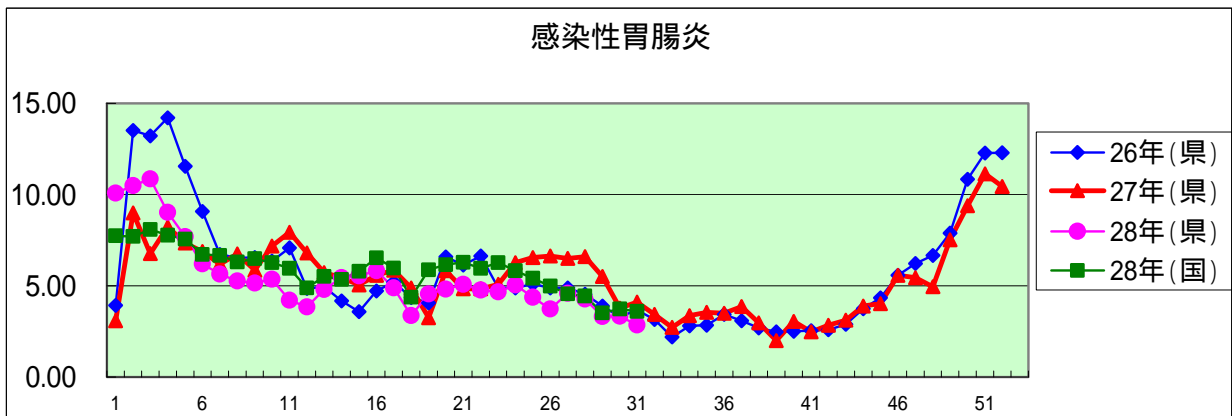
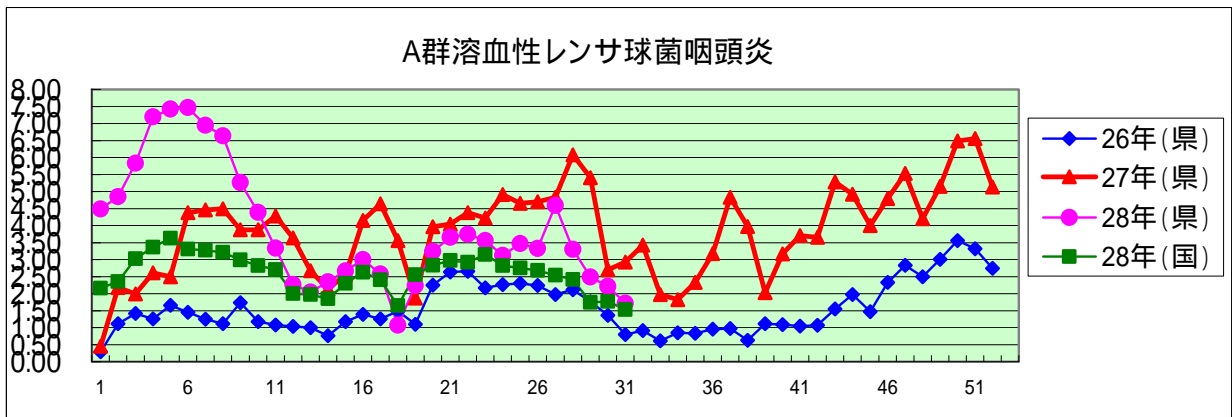
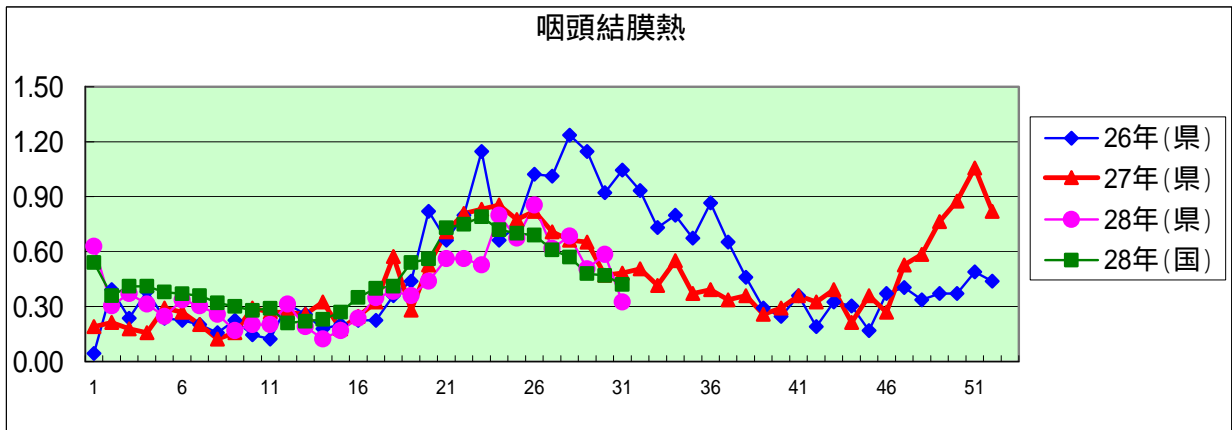
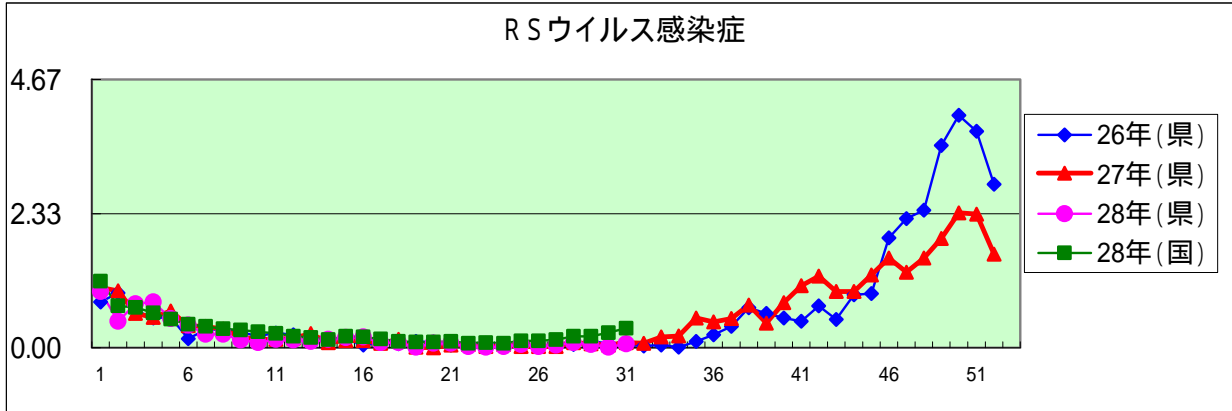
2016年 31 週

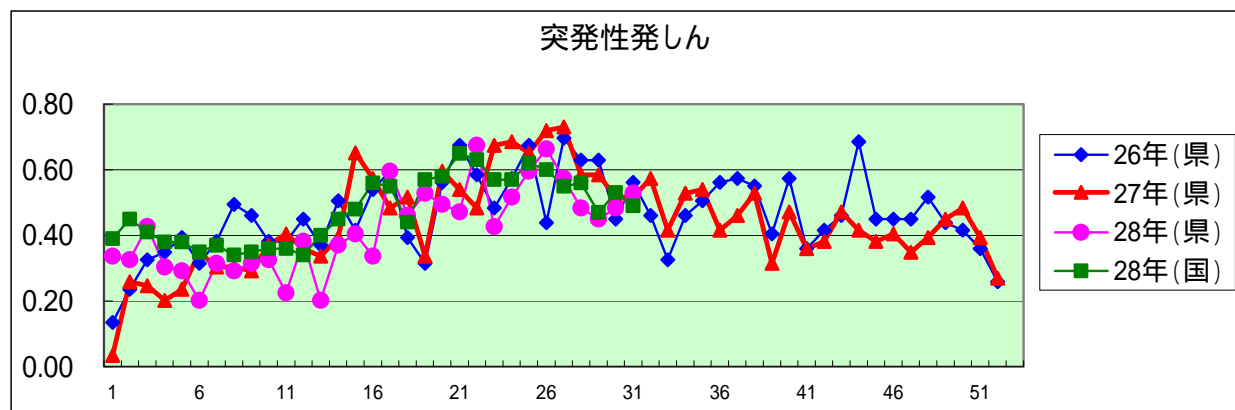
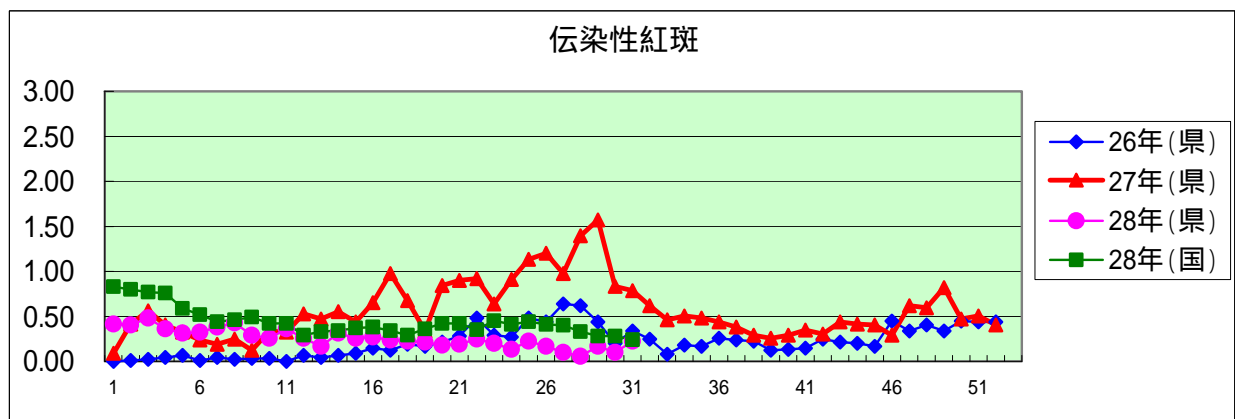
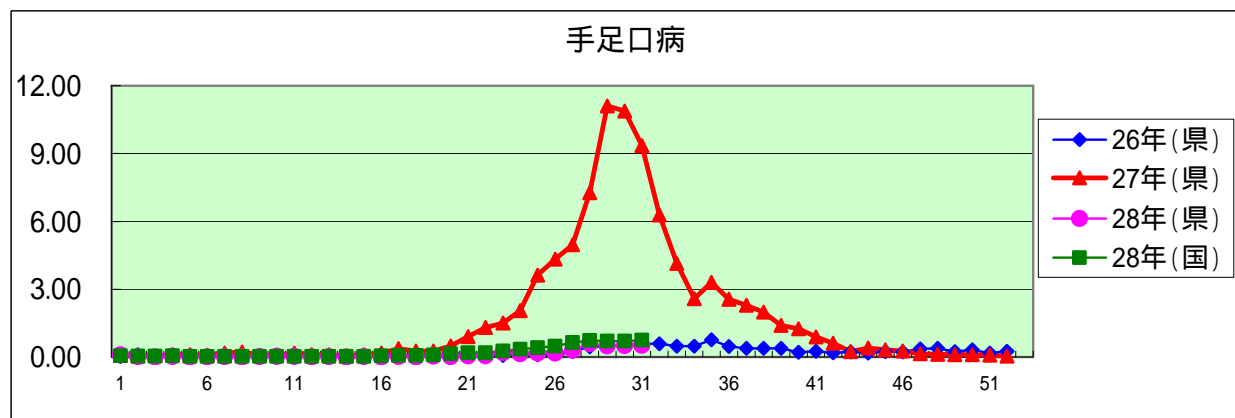
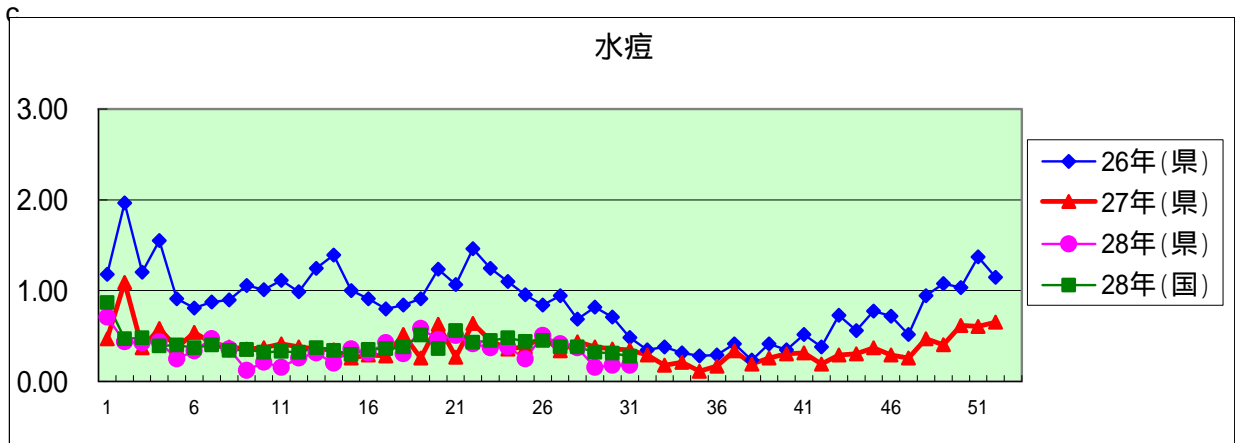
年齢階級区分	～6ヶ月	～12ヶ月	1歳	2歳	3歳	4歳	5歳	6歳	7歳	8歳	9歳	10～14歳	15～19歳	20～29歳	30～39歳	40～49歳	50～59歳	60～69歳	70～79歳	80歳以上	計
# (小児科定点把握感染症分)	～6ヶ月	～12ヶ月	1歳	2歳	3歳	4歳	5歳	6歳	7歳	8歳	9歳	10～14歳	15～19歳	20～29歳	20歳以上						
# (眼科定点把握感染症分)	～6ヶ月	～12ヶ月	1歳	2歳	3歳	4歳	5歳	6歳	7歳	8歳	9歳	10～14歳	15～19歳	20～29歳	30～39歳	40～49歳	50～59歳	60～69歳	70歳以上		
# (基幹定点把握分)	0歳	1～4歳	5～9歳	10～14歳	15～19歳	20～24歳	25～29歳	30～34歳	35～39歳	40～44歳	45～49歳	50～54歳	55～59歳	60～64歳	65～69歳	70歳以上					
RSウイルス感染症	1	1	4																		6
咽頭結膜熱			5	7	3	4	6	2	1		1										29
A群溶血性レンサ球菌咽頭炎			13	13	25	14	22	16	11	9	11	11	3	5							153
感染性胃腸炎	6	23	39	21	22	17	18	24	14	17	8	31	1	13							254
水痘			1		2	2	2	1	2	2	1	3									16
手足口病			13	12	6	7	2	1	3	1	1										46
伝染性紅斑				1	4		6	5	2	1	1										20
突発性発しん		21	21	4	1																47
百日咳													1								1
ヘルパンギーナ	2	31	84	66	38	25	22	4	9	9	2	4	2	3							301
流行性耳下腺炎			1	4	6	8	5	12	7	7	5	6	1	5							67
インフルエンザ									1	1	1	1									5
急性出血性結膜炎																1					1
流行性角結膜炎	2				1							1		2		1			1		8
クラミジア肺炎(オウム病は除く)																					
細菌性髄膜炎																					
マイコプラズマ肺炎		3	3	3	1				1		1										12
無菌性髄膜炎						1															1
感染性胃腸炎(病原体がロタウイルスであるものに限る。)																					

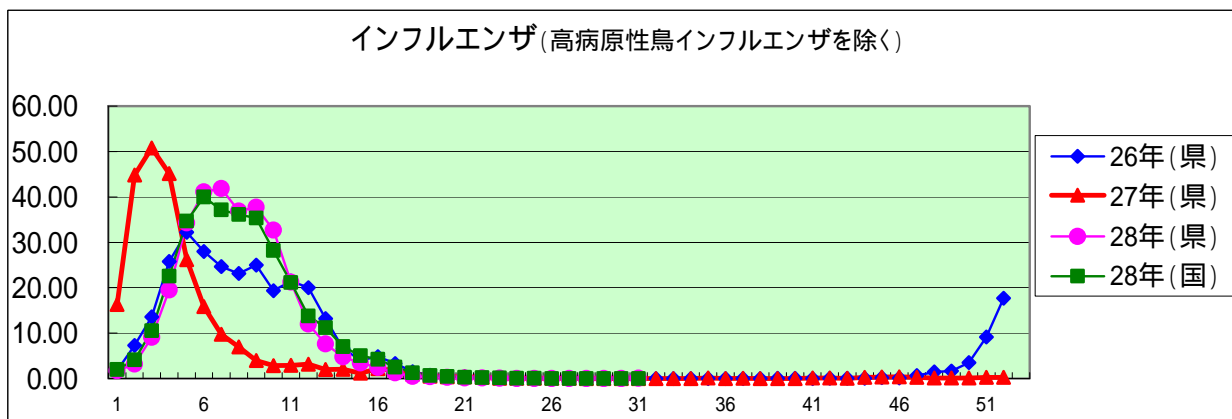
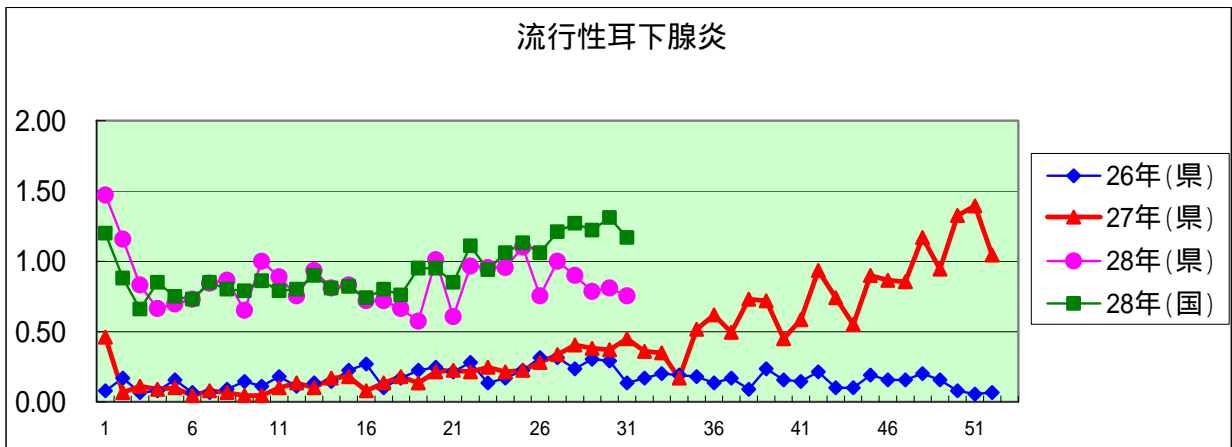
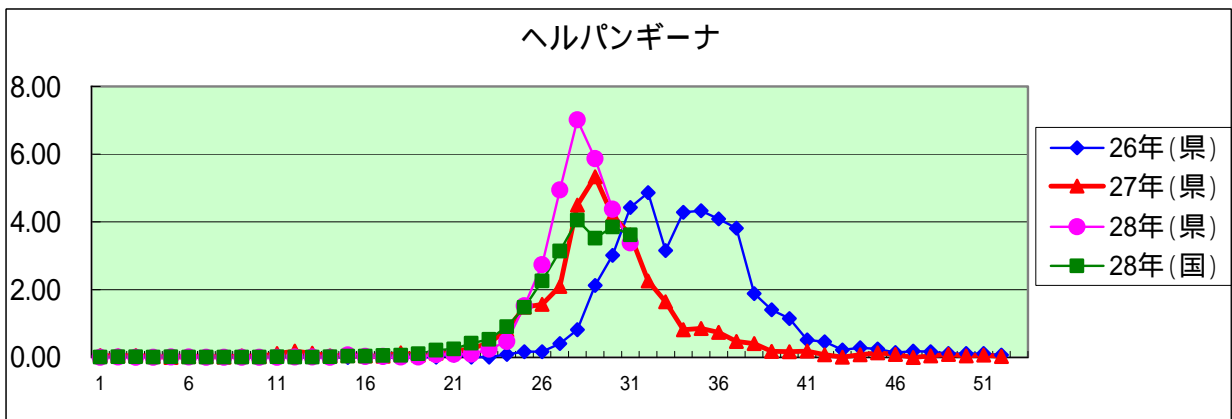
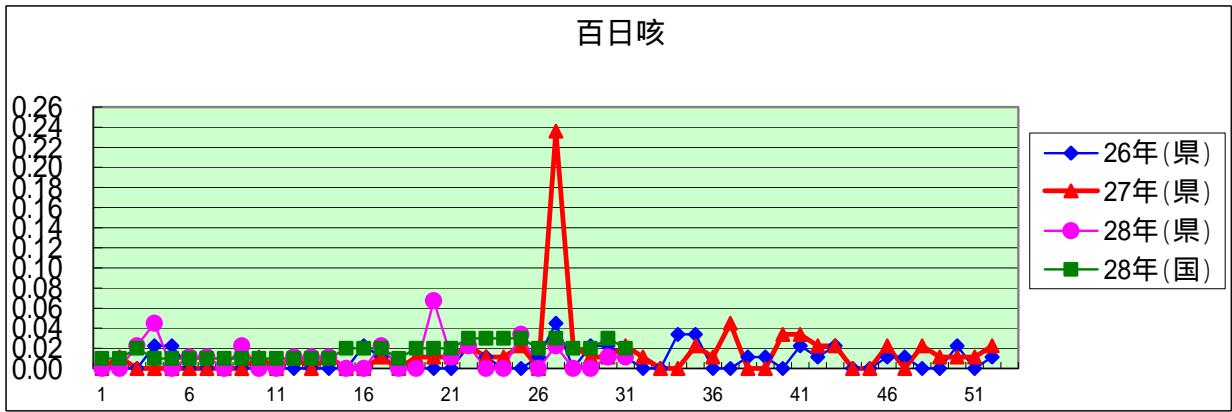
定点把握感染症年齢階級別集計表(定点当り)

2016年 31 週

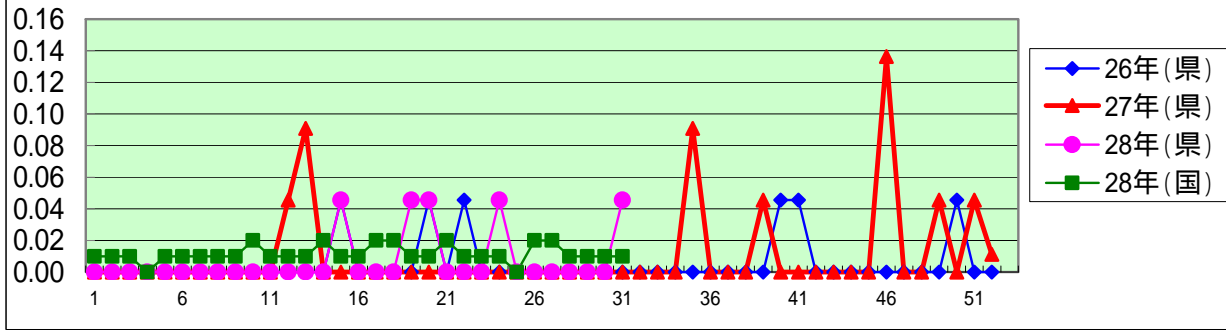
年齢階級区分	～6ヶ月	～12ヶ月	1歳	2歳	3歳	4歳	5歳	6歳	7歳	8歳	9歳	10～14歳	15～19歳	20～29歳	30～39歳	40～49歳	50～59歳	60～69歳	70～79歳	80歳以上	計
# (小児科定点把握感染症分)	～6ヶ月	～12ヶ月	1歳	2歳	3歳	4歳	5歳	6歳	7歳	8歳	9歳	10～14歳	15～19歳	20～29歳	20歳以上						
# (眼科定点把握感染症分)	～6ヶ月	～12ヶ月	1歳	2歳	3歳	4歳	5歳	6歳	7歳	8歳	9歳	10～14歳	15～19歳	20～29歳	30～39歳	40～49歳	50～59歳	60～69歳	70歳以上		
# (基幹定点把握分)	0歳	1～4歳	5～9歳	10～14歳	15～19歳	20～24歳	25～29歳	30～34歳	35～39歳	40～44歳	45～49歳	50～54歳	55～59歳	60～64歳	65～69歳	70歳以上					
RSウイルス感染症	0.01	0.01	0.04																		0.07
咽頭結膜熱			0.06	0.08	0.03	0.04	0.07	0.02	0.01		0.01										0.33
A群溶血性レンサ球菌咽頭炎			0.15	0.15	0.28	0.16	0.25	0.18	0.12	0.10	0.12	0.12	0.03	0.06							1.72
感染性胃腸炎	0.07	0.26	0.44	0.24	0.25	0.19	0.20	0.27	0.16	0.19	0.09	0.35	0.01	0.15							2.85
水痘			0.01		0.02	0.02	0.02	0.01	0.02	0.02	0.01	0.03									0.18
手足口病			0.15	0.13	0.07	0.08	0.02	0.01	0.03	0.01	0.01										0.52
伝染性紅斑				0.01	0.04		0.07	0.06	0.02	0.01	0.01										0.22
突発性発しん		0.24	0.24	0.04	0.01																0.53
百日咳													0.01								0.01
ヘルパンギーナ	0.02	0.35	0.94	0.74	0.43	0.28	0.25	0.04	0.10	0.10	0.02	0.04	0.02	0.03							3.38
流行性耳下腺炎			0.01	0.04	0.07	0.09	0.06	0.13	0.08	0.08	0.06	0.07	0.01	0.06							0.75
インフルエンザ									0.01	0.01	0.01	0.01					0.01				0.04
急性出血性結膜炎																	0.05				0.05
流行性角結膜炎	0.09				0.05							0.05		0.09		0.05			0.05		0.36
クラミジア肺炎(オウム病は除く)																					
細菌性髄膜炎																					
マイコプラズマ肺炎		0.30	0.30	0.30	0.10				0.10		0.10										1.20
無菌性髄膜炎						0.10															0.10
感染性胃腸炎(病原体がロタウイルスであるものに限る。)																					



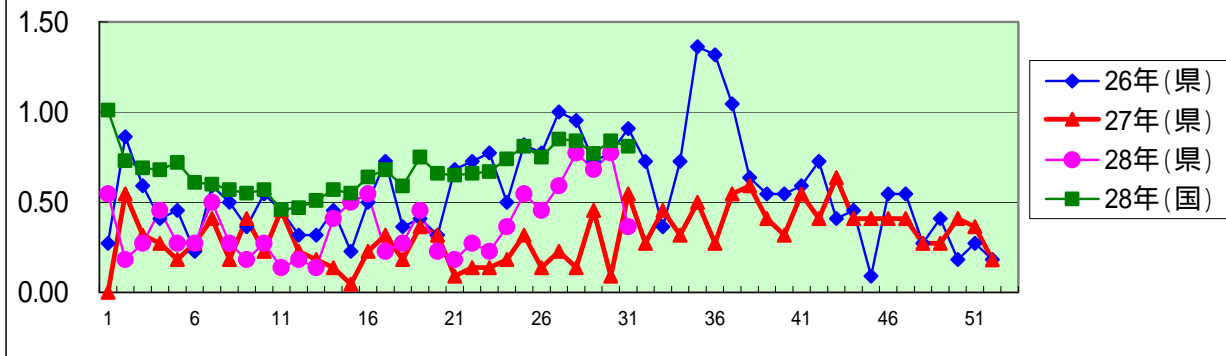




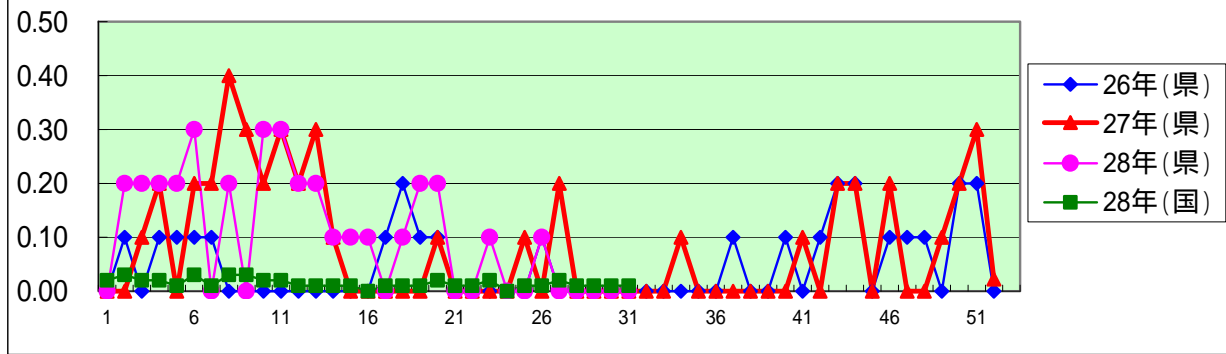
急性出血性結膜炎



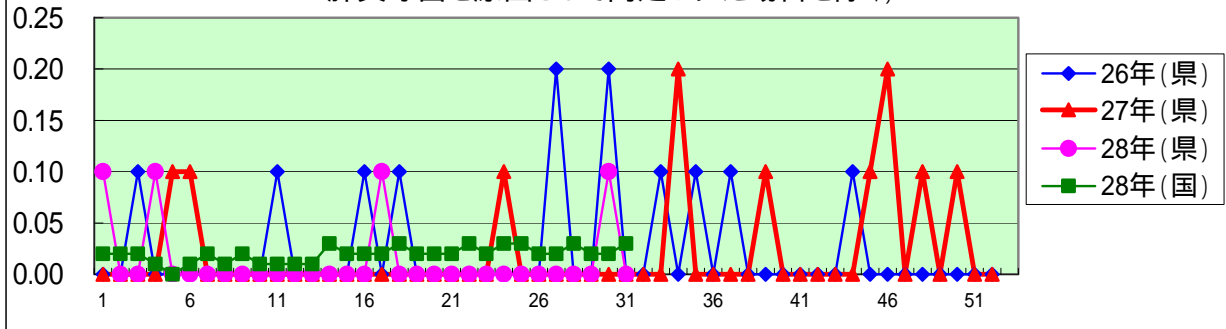
流行性角結膜炎

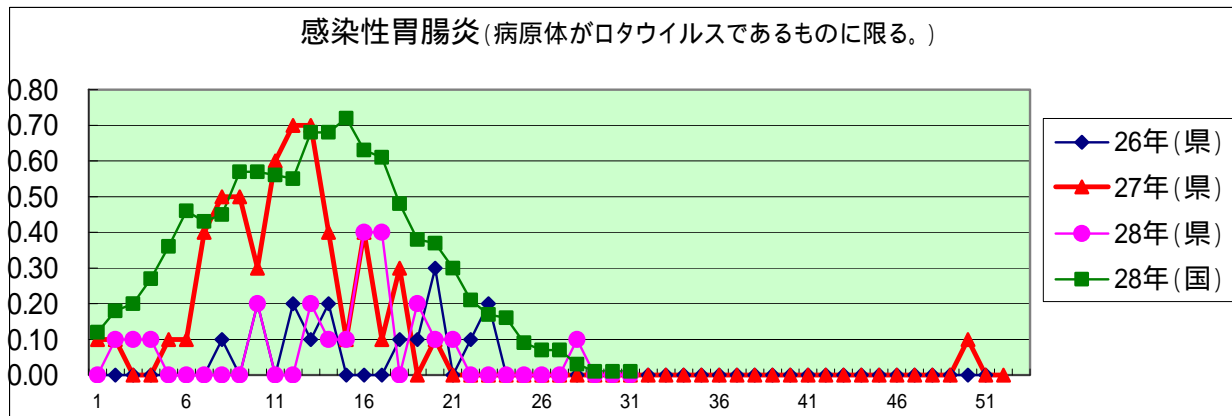
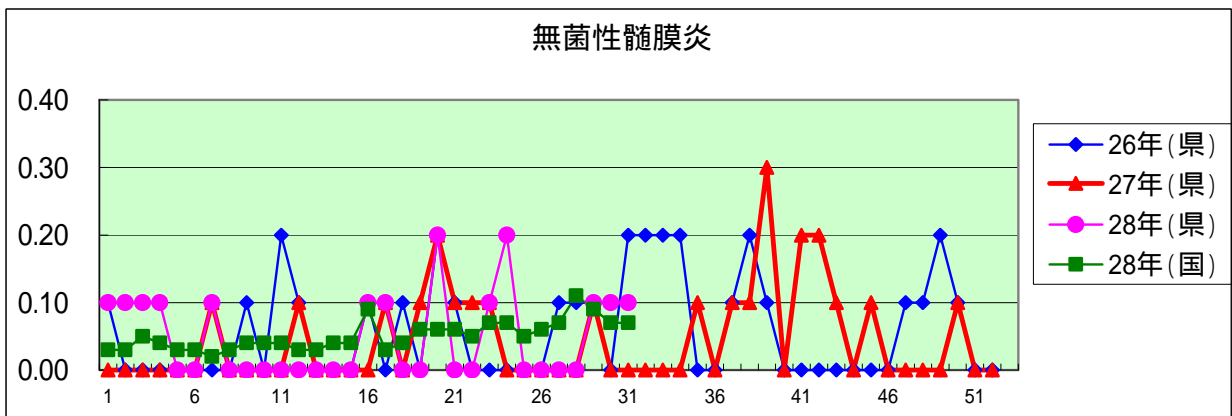
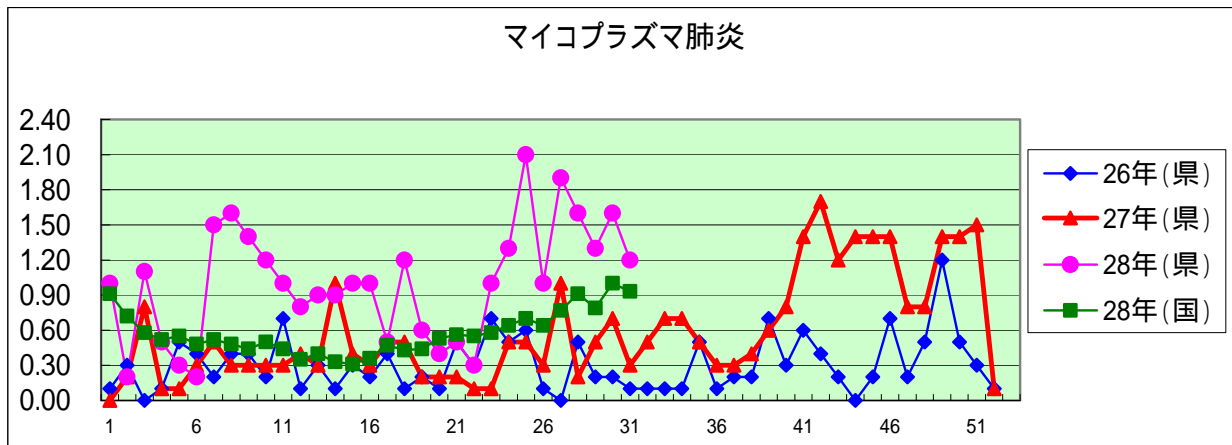


クラミジア肺炎(オウム病を除く)



細菌性髄膜炎(インフルエンザ菌、髄膜炎菌、肺炎球菌を原因として同定された場合を除く)





定点種別	県内定点数	届出対象感染症
小児科	89	RSウイルス感染症、咽頭結膜熱、A群溶血性レンサ球菌咽頭炎、感染性胃腸炎、水痘、手足口病、伝染性紅斑、突発性発しん、百日咳、ヘルパンギーナ、流行性耳下腺炎、インフルエンザ
内科	50	インフルエンザ
眼科	22	急性出血性結膜炎、流行性角結膜炎
基幹	10	クラミジア肺炎(オウム病を除く)、細菌性髄膜炎、マイコプラズマ肺炎、無菌性髄膜炎、感染性胃腸炎(病原体がロタウイルスであるものに限る。)

定点把握感染症(月報)集計表(届出数)

2016年 6 月

	静岡県							全国				
	1月	2月	3月	4月	5月	今月	計	3月	4月	5月	今月	計
性器クラミジア感染症	64	63	46	43	44	55	315	1,991	1,827	1,954	2,138	7,910
性器ヘルペスウイルス感染症	18	8	9	9	13	16	73	748	717	762	804	3,031
尖圭コンジローマ	9	5	3	8	10	13	48	454	454	539	476	1,923
淋菌感染症	13	6	11	12	7	13	62	655	641	647	652	2,595
性器クラミジア感染症(男)	21	16	12	12	13	17	91	934	873	940	984	3,731
性器クラミジア感染症(女)	43	47	34	31	31	38	224	1,057	954	1,014	1,154	4,179
性器ヘルペスウイルス感染症(男)	6	4	1	3	4	5	23	281	289	278	307	1,155
性器ヘルペスウイルス感染症(女)	12	4	8	6	9	11	50	467	428	484	497	1,876
尖圭コンジローマ(男)	5	1		4	4	8	22	311	303	366	282	1,262
尖圭コンジローマ(女)	4	4	3	4	6	5	26	143	151	173	194	661
淋菌感染症(男)	9	3	7	7	5	8	39	518	517	516	513	2,064
淋菌感染症(女)	4	3	4	5	2	5	23	137	124	131	139	531
ペニシリン耐性肺炎球菌感染症	2	1	5		2		10	143	175	166	169	653
メチシリン耐性黄色ブドウ球菌感染症	24	29	32	25	27	21	158	1,382	1,276	1,320	1,285	5,263
薬剤耐性緑膿菌感染症								10	11	8	12	41

定点種別	県内定点数	届出対象感染症
性感染症	30	性器クラミジア感染症、性器ヘルペスウイルス感染症、尖形コンジローマ、淋菌感染症
基幹	10	ペニシリン耐性肺炎球菌感染症、メチシリン耐性黄色ブドウ球菌感染症、薬剤耐性緑膿菌感染症

定点把握感染症(月報)集計表(定点当り)

2016年 6 月

	静岡県						全国			
	1月	2月	3月	4月	5月	今月	3月	4月	5月	今月
性器クラミジア感染症	2.13	2.10	1.53	1.43	1.47	1.83	2.03	1.86	1.98	2.18
性器ヘルペスウイルス感染症	0.60	0.27	0.30	0.30	0.43	0.53	0.76	0.73	0.77	0.82
尖圭コンジローマ	0.30	0.17	0.10	0.27	0.33	0.43	0.46	0.46	0.55	0.48
淋菌感染症	0.43	0.20	0.37	0.40	0.23	0.43	0.67	0.65	0.66	0.66
性器クラミジア感染症(男)	0.70	0.53	0.40	0.40	0.43	0.57	0.95	0.89	0.95	1.00
性器クラミジア感染症(女)	1.43	1.57	1.13	1.03	1.03	1.27	1.08	0.97	1.03	1.18
性器ヘルペスウイルス感染症(男)	0.20	0.13	0.03	0.10	0.13	0.17	0.29	0.29	0.28	0.31
性器ヘルペスウイルス感染症(女)	0.40	0.13	0.27	0.20	0.30	0.37	0.48	0.44	0.49	0.51
尖圭コンジローマ(男)	0.17	0.03		0.13	0.13	0.27	0.32	0.31	0.37	0.29
尖圭コンジローマ(女)	0.13	0.13	0.10	0.13	0.20	0.17	0.15	0.15	0.18	0.20
淋菌感染症(男)	0.30	0.10	0.23	9.00	0.17	0.27	0.53	0.53	0.52	0.52
淋菌感染症(女)	0.13	0.10	0.13	0.17	0.07	0.17	0.14	0.13	0.13	0.14
ペニシリン耐性肺炎球菌感染症	0.20	0.10	0.50		0.20		0.30	0.37	0.35	0.36
メチシリン耐性黄色ブドウ球菌感染症	2.40	2.90	3.20	2.50	2.70	2.10	2.92	2.86	2.77	2.71
薬剤耐性緑膿菌感染症							0.02	0.02	0.02	0.03

定点種別	県内定点数	届出対象感染症
性感染症	30	性器クラミジア感染症、性器ヘルペスウイルス感染症、尖圭コンジローマ、淋菌感染症
基幹	10	ペニシリン耐性肺炎球菌感染症、メチシリン耐性黄色ブドウ球菌感染症、薬剤耐性緑膿菌感染症

2016年 6 月

保健所名	性器クラミジア感染症		性器ヘルペスウイルス感染症		尖圭コンジローマ		淋菌感染症	
	罹患数	定点当り	罹患数	定点当り	罹患数	定点当り	罹患数	定点当り
総数	55	1.83	16	0.53	13	0.43	13	0.43
賀茂		-		-		-		-
熱海	1	1.00						
東部	13	2.60	1	0.20				
御殿場								
富士	3	1.00	1	0.33	1	0.33	2	0.67
静岡市	9	1.50	5	0.83	5	0.83	5	0.83
中部	5	1.25	6	1.50	4	1.00	2	0.50
西部	13	2.60	1	0.20	3	0.60	2	0.40
浜松市	11	2.20	2	0.40			2	0.40

保健所名	ペニシリン耐性肺炎球菌感染症		メチシリン耐性黄色ブドウ球菌感染症		薬剤耐性緑膿菌感染症	
	罹患数	定点当り	罹患数	定点当り	罹患数	定点当り
総数	0		21	2.10	0	
賀茂			3	3.00		
熱海			7	7.00		
東部						
御殿場	-	-	-	-	-	-
富士			1	1.00		
静岡市			1	0.50		
中部			2	2.00		
西部			2	2.00		
浜松市			5	2.50		

保健所名	定点(指定届出機関)数	
	性感染症	基幹
総数	30	10
賀茂	-	1
熱海	1	1
東部	5	1
御殿場	1	-
富士	3	1
静岡市	6	2
中部	4	1
西部	5	1
浜松市	5	2

* 薬剤耐性アシネトバクター感染症は、平成26年9月19日から全数把握の対象となりました。

定点把握感染症(月報)年齢階級別集計表(届出数)

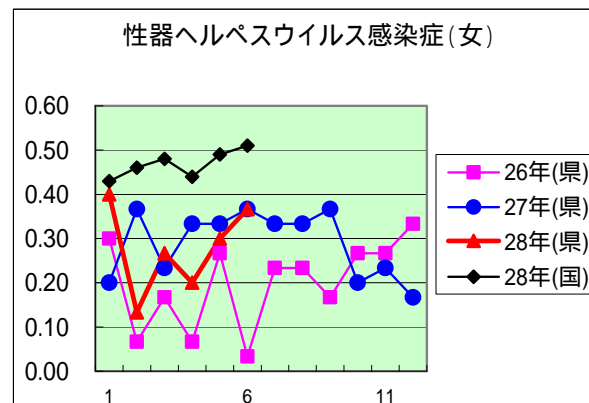
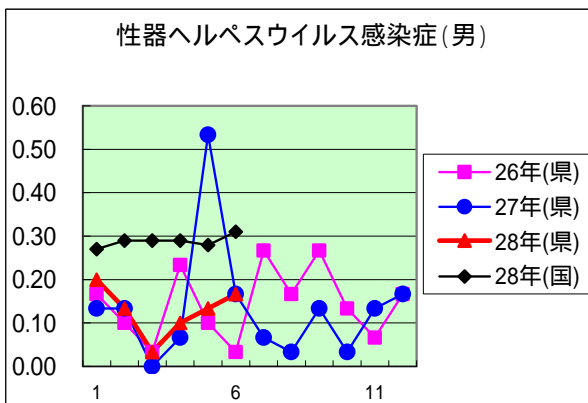
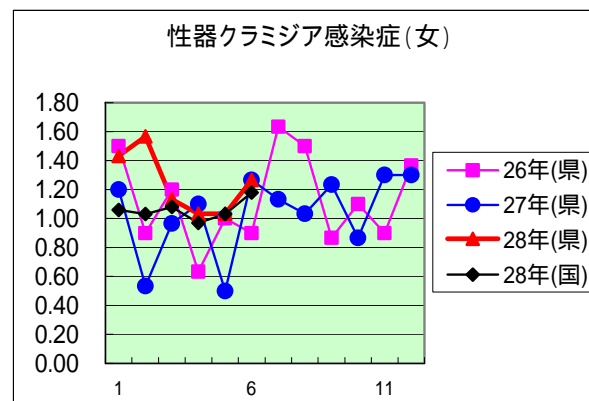
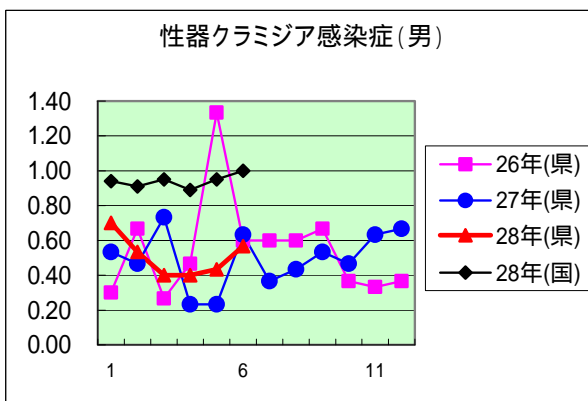
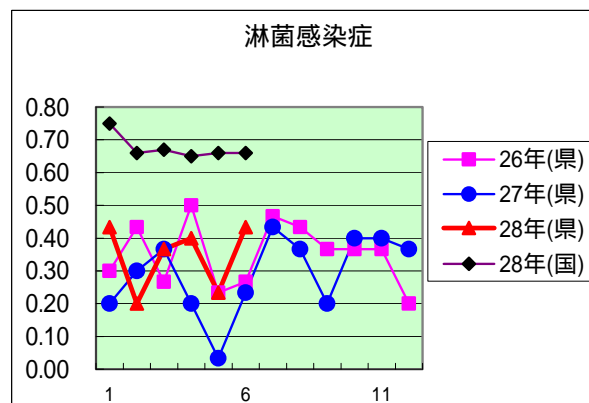
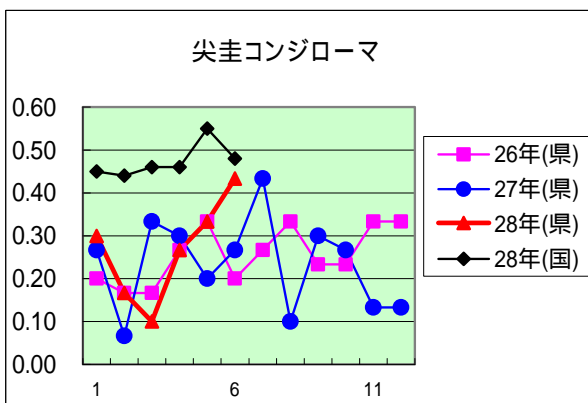
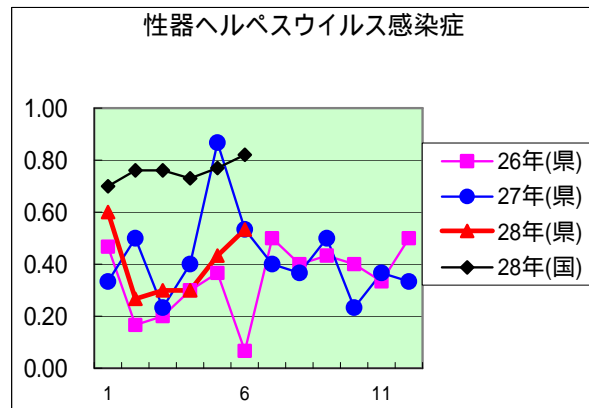
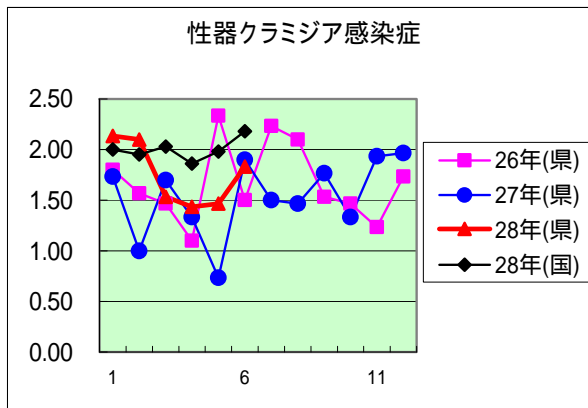
2016年 6 月

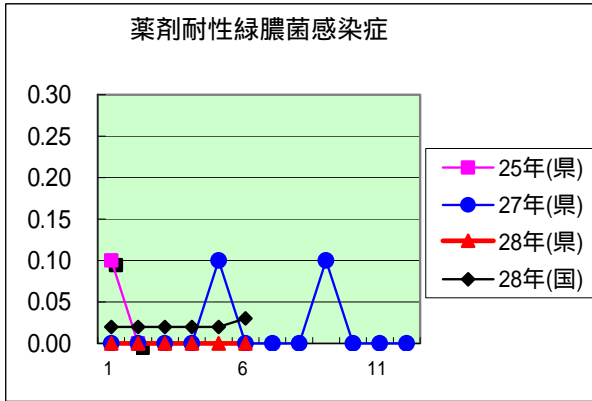
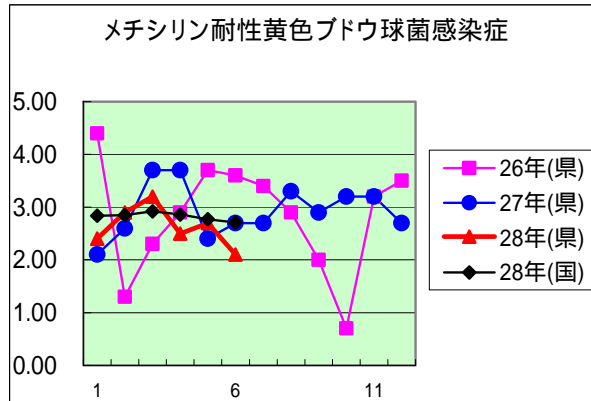
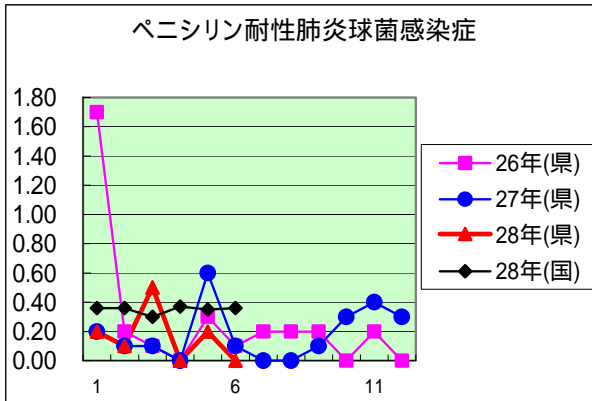
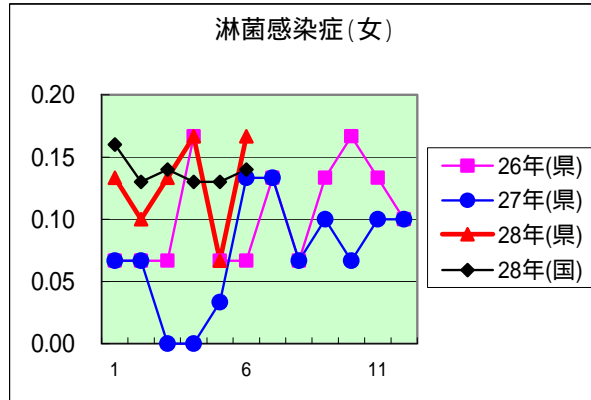
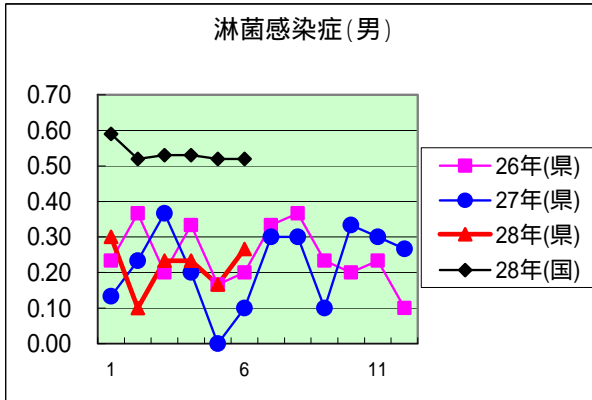
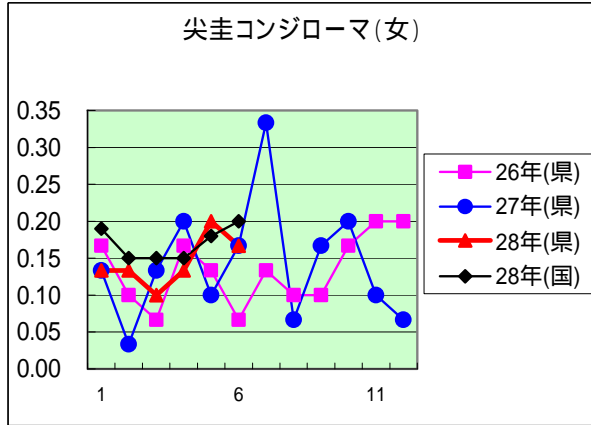
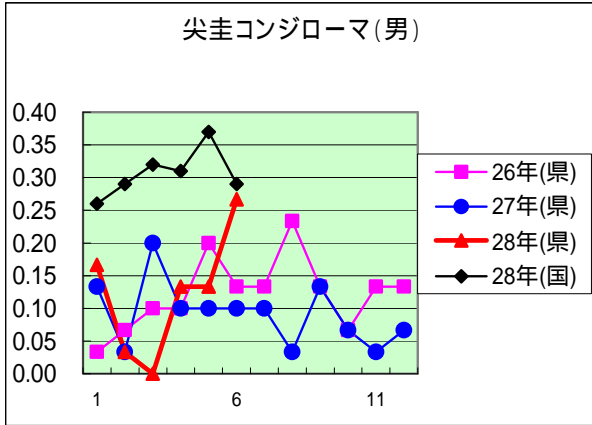
年齢階級区分	0歳	1～4歳	5～9歳	10～14歳	15～19歳	20～24歳	25～29歳	30～34歳	35～39歳	40～44歳	45～49歳	50～54歳	55～59歳	60～64歳	65～69歳	70歳以上	計
性器クラミジア感染症					6	17	16	4	7	1	2		1		1		55
性器ヘルペスウイルス感染症						3	3	1	4	2	1				1	1	16
尖圭コンジローマ						5	3	1	1	3							13
淋菌感染症					3	3	1	2	1	2			1				13
性器クラミジア感染症(男)					1	3	4	2	3		2		1		1		17
性器クラミジア感染症(女)					5	14	12	2	4	1							38
性器ヘルペスウイルス感染症(男)							2	1	1		1						5
性器ヘルペスウイルス感染症(女)						3	1		3	2					1	1	11
尖圭コンジローマ(男)						3	1	1	1	2							8
尖圭コンジローマ(女)						2	2			1							5
淋菌感染症(男)					1	1	1	2	1	1			1				8
淋菌感染症(女)					2	2				1							5
ペニシリン耐性肺炎球菌感染症																	
メチシリン耐性黄色ブドウ球菌感染症	1						1					1	1		1	16	21
薬剤耐性緑膿菌感染症																	

定点把握感染症(月報)年齢階級別集計表(定点当り)

2016年 6 月

年齢階級区分	0歳	1～4歳	5～9歳	10～14歳	15～19歳	20～24歳	25～29歳	30～34歳	35～39歳	40～44歳	45～49歳	50～54歳	55～59歳	60～64歳	65～69歳	70歳以上	計
性器クラミジア感染症					0.20	0.57	0.53	0.13	0.23	0.03	0.07		0.03		0.03		1.83
性器ヘルペスウイルス感染症						0.10	0.10	0.03	0.13	0.07	0.03				0.03	0.03	0.53
尖圭コンジローマ						0.17	0.10	0.03	0.03	0.10							0.43
淋菌感染症					0.10	0.10	0.03	0.07	0.03	0.07			0.03				0.43
性器クラミジア感染症(男)					0.03	0.10	0.13	0.07	0.10		0.07		0.03		0.03		0.57
性器クラミジア感染症(女)					0.17	0.47	0.40	0.07	0.13	0.03							1.27
性器ヘルペスウイルス感染症(男)							0.07	0.03	0.03		0.03						0.17
性器ヘルペスウイルス感染症(女)						0.10	0.03		0.10	0.07					0.03	0.03	0.37
尖圭コンジローマ(男)						0.10	0.03	0.03	0.03	0.07							0.27
尖圭コンジローマ(女)						0.07	0.07			0.03							0.17
淋菌感染症(男)					0.03	0.03	0.03	0.07	0.03	0.03			0.03				0.27
淋菌感染症(女)					0.07	0.07				0.03							0.17
ペニシリン耐性肺炎球菌感染症																	
メチシリン耐性黄色ブドウ球菌感染症	0.10						0.10					0.10	0.10		0.10	1.60	2.10
薬剤耐性緑膿菌感染症																	





定点種別	県内定点数	届出対象感染症
性感染症	30	性器クラミジア感染症、性器ヘルペスウイルス感染症、尖圭コンジローマ、淋菌感染症
基幹	10	ペニシリン耐性肺炎球菌感染症、メチシリン耐性黄色ブドウ球菌感染症、薬剤耐性アシネトバクター感染症、薬剤耐性緑膿菌感染症