

感染症の予防及び感染症の患者に対する医療に関する法律 **感染症発生動向調査 感染症週報**

静岡県環境衛生科学研究所感染症情報センター / 静岡県健康福祉部疾病対策課

目次

発生動向総覧	P 1 ~ 2
感染症発生動向警報システムによる保健所の警報状況	P 2
指定届出機関からの特記事項欄コメント	P 2 ~ 3
全数把握感染症集計表	P 4
定点把握感染症集計表	P 5 ~ 9
定点把握感染症推移グラフ	P 10 ~ 14
定点把握感染症集計表(月報)	P 15 ~ 18
定点把握感染症推移グラフ(月報)	P 19 ~ 20



発生動向総覧

《第33週コメント》8月25日集計分

全数届出の感染症

- 1 類感染症 報告なし
- 2 類感染症 結核（東部（1）、富士（1）、中部（2））
- 3 類感染症 細菌性赤痢（浜松市（1））、腸管出血性大腸菌感染症（富士（1）、静岡市（1））
- 4 類感染症 レジオネラ症（静岡市（1））
- 5 類感染症 アメーバ赤痢（浜松市（2））、急性脳炎（浜松市（2））、劇症型溶血性レンサ球菌感染症（富士（1）、浜松市（1））後天性免疫不全症候群（浜松市（1））、水痘（静岡市（1））、梅毒（西部（1）、浜松市（1））

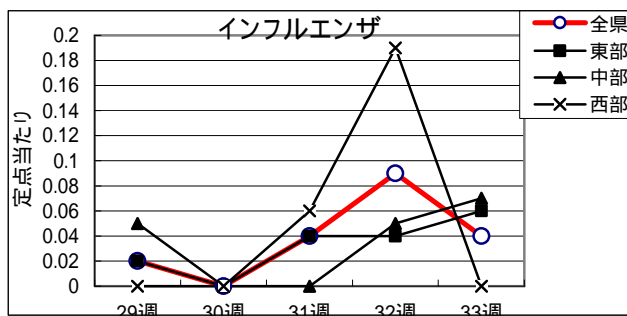
定点把握の対象となる5類感染症（週報対象のもの）

環境衛生科学研究所
感染症情報センター

平成28年第33週(8/15～8/21)の動向

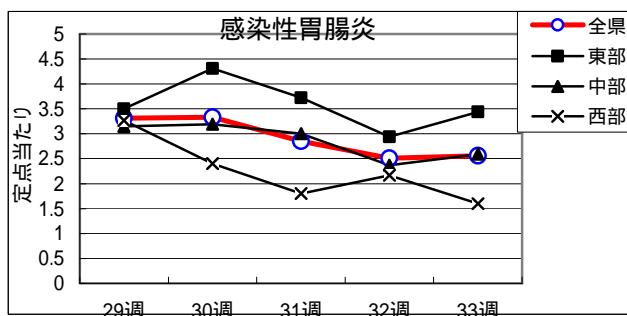
インフルエンザ

全県で罹患数6、定点あたり0.04で先週より減少。
東部地区で定点あたり0.06、中部地区で定点あたり0.07、西部地区で定点あたり0.00の患者発生あり。



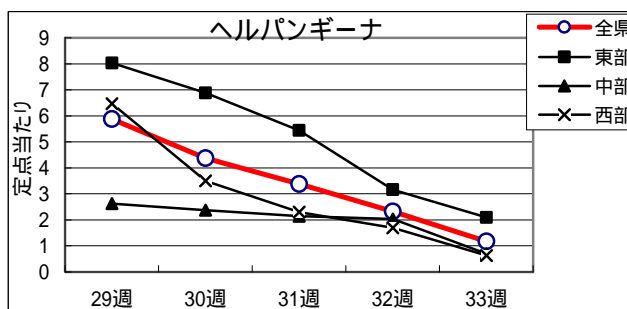
感染性胃腸炎

全県で罹患数228、定点当たり2.56で前週より微増。
東部地区で定点当たり3.44、中部地区で定点当たり2.59、西部地区で定点当たり1.60の患者発生あり。

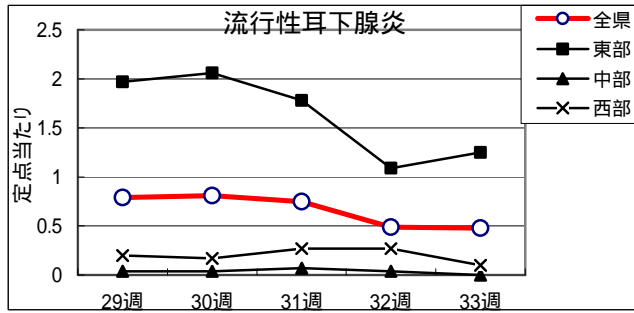


ヘルパンギーナ

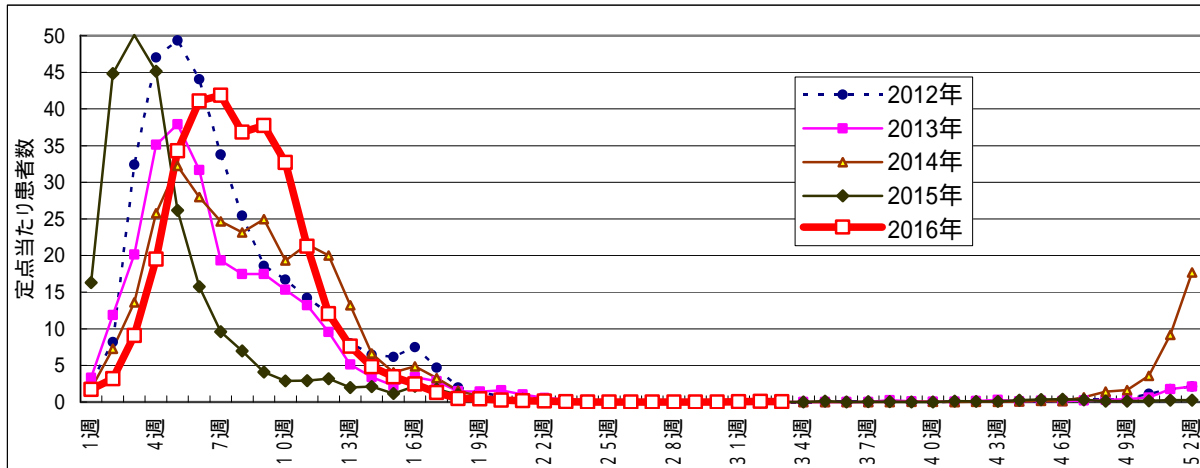
全県で罹患数105、定点当たり1.18で前週より減少。
東部地区で定点当たり2.09、中部地区で定点当たり0.70、西部地区で定点当たり0.63の患者発生あり。



流行性耳下腺炎
 全県で罹患数43、定点当たり
 0.48で前週より減少。
 東部地区で定点当たり1.25、
 中部地区で定点当たり0.00、
 西部地区で定点当たり0.10
 の患者発生あり。



- ・麻疹及び風しんは全県で患者発生なし。
 - ・突発性発疹は、定点当たり東部地区で0.47、中部地区で0.22、西部地区で0.33の患者発生あり。
 - ・咽頭結膜熱は、定点当たり東部地区で0.06、中部地区で0.30、西部地区で0.30の患者発生あり。
 - ・A群溶血性レンサ球菌咽頭炎は、定点当たり東部1.88、中部0.44、西部0.83の患者発生あり。
 - ・手足口病は、定点当たり東部地区で0.44、中部地区で0.41、西部地区で0.10の患者発生あり。
 - ・マイコプラズマ肺炎は、定点当たり東部地区で3.25、中部地区で0.33、西部地区で1.00の患者発生あり。
 - ・流行性角結膜炎は、定点当たり東部地区で0.29、中部地区で1.00、西部地区で0.71患者発生あり。
- インフルエンザ罹患数推移



感染症発生動向警報システムによる保健所の警報状況

警 報 A群溶血性レンサ球菌咽頭炎（御殿場）、ヘルパンギーナ（賀茂、御殿場、富士）、流行性耳下腺炎（御殿場）
 注意報 なし



指定届出機関からの特記事項欄コメント

感染症第33週（8月16日～8月21日）

白十字小児科（沼津市）「インフルエンザA型 3名」

光ヶ丘小児科（三島市）「マイコプラズマ 1名、RSウイルス 2名」

窪田医院（三島市）「マイコプラズマ 9名（男性4名、女性5名）」

こどもクリニックおおかわ小児科（吉田町）「インフルエンザA型 3名（家族内）」
浜松赤十字病院（浜松市）「咽頭アデノウイルス 1名（2歳女児）」
浜松医療センター（浜松市）「マイコプラズマ肺炎 1名（5歳女児）」
クリニックパパ（浜松市）「ヒトメタニューモウイルス 5名（1歳男児、1歳女児、
2歳男児、3歳男児、3歳女児） アデノウイルス 1名（8か月男児）」
こどもクリニックわだ（浜松市）「おたふく 1名（10歳男児：予防接種1回）、右耳
下線炎 2名（4歳男児：予防接種1回、10歳女児：予防接種未接種；8/19発症、流
行性か反復性が観察中）、左耳下線炎 1名（11歳男児、予防接種1回、8/20発症、
流行性か反復性が観察中）」

静岡県の感染症週報は、疾病対策課ホームページでご覧いただけます。

<http://www.pref.shizuoka.jp/kousei/ko-420a/center.html>

疾患名	区分	静岡県						全国					
		28週	29週	30週	31週	32週	今週	年累計	30週	31週	32週	今週	年累計
エボラ出血熱													
クリミア・コンゴ出血熱													
痘そう													
黄熱													
ペスト													
マールブルグ病													
ラッサ熱													
急性灰白髄炎													
結核		5	6	10	3	5	4	281	376	355	321	345	15,081
ジフテリア													
重症急性呼吸器症候群(SARS)													
中東呼吸器症候群(MERS)													
鳥インフルエンザH5N1													
鳥インフルエンザH7N9													
コレラ													3
細菌性赤痢							1	1	2	4	4	5	88
腸管出血性大腸菌感染症		2		5	3		2	37	123	145	142	238	1,880
腸チフス										1		1	31
パラチフス								1				1	10
E型肝炎								3	2	4	10	6	272
ウエストナイル熱(ウエストナイル脳炎を含む)													
A型肝炎								5	2	6	1		204
エキノコックス症											1		13
黄熱													
オウム病													4
オムスク出血熱													
回腸熱										1			5
キャサスル森林病													
Q熱													
狂犬病													
コクシジオイデス症													2
サル痘													
ジカウイルス感染症													7
重症熱性血小板減少症候群									3	2			38
腎臓慢性出血熱													
西部ウマ鹿炎													
ダニ媒介脳炎											1		1
炭疽													
テングニア熱									1	1	1		6
つつが虫病								1	1	2			89
デング熱								6	6	7	4	9	209
東部ウマ鹿炎													
鳥インフルエンザ													
ニパウイルス感染症													
日本紅斑熱								1	3	2	5	7	118
日本脳炎													
ハンタウイルス肺症候群													
Bウイルス病													
鼻疽													
ブルセラ症										1			1
ペネセラウマ脳炎													
ヘンドラウイルス感染症													
珙しんチフス													
ポツリス症											1		3
マラリア								1	2	1		1	32
野気病													
ライム病									1	1	1		5
リッサウイルス感染症													
リフトバレー熱													
類鼻疽													
レジオネラ症		1	2	1		1	1	24	41	24	23	21	874
レプトスピラ症									1	1		3	12
ロッキー山紅斑熱													
アヌーバ(赤痢)								2	17	13	16	12	734
ウイルス性肝炎(A型肝炎及びE型肝炎を除く)								5	3	2	1	2	165
カルバペネム耐性腸内細菌科細菌感染症					1	1		11	11	21	19	20	886
急性脳炎(ライム病、日本脳炎等を除く)		1			1			27	7	6	9	7	544
クリプトスポリジウム症								1					6
クロイツフェルト・ヤコブ病			1					5	2	2	5	3	114
劇症型溶血性レンサ球菌感染症				1				2	10	3	3	8	334
後天性免疫不全症候群						1		19	19	20	14	18	897
ジアルジア症									1	1	1	1	42
慢性的インフルエンザ菌感染症								6	3	1	4	1	213
慢性的髄膜炎菌感染症									1				28
慢性的肺炎球菌感染症			3					51	18	27	19	26	1,795
水痘(入院例に限る)			1				1	5	2	1	1	4	189
先天性風しん症候群													
梅毒		2		3				2	43	67	60	49	2,674
播種性クリプトコックス症						1		2	2	1	2	2	80
破傷風								3	2	1	1	1	73
バンコマイシン耐性黄色ブドウ球菌感染症													
バンコマイシン耐性腸球菌感染症								2	1			2	32
風しん								6					92
麻疹				1				1	3	1	1	13	32
薬剤耐性アシネトバクター感染症									1				23
新型インフルエンザ等感染症													

医療機関からの追加届出等により増減することがあります。

定点把握感染症集計表(届出数)

2016年 33 週

	静岡県							全国				
	28週	29週	30週	31週	32週	今週	計	30週	31週	32週	今週	計
RSウイルス感染症	8	5	1	6	8	22	50	835	1,082	1,052	1,170	4,139
咽頭結膜熱	61	45	52	29	30	19	236	1,479	1,309	1,093	1,181	5,062
A群溶血性レンサ球菌咽頭炎	294	221	197	153	137	97	1,099	5,581	4,821	3,280	2,978	16,660
感染性胃腸炎	381	295	296	254	223	228	1,677	11,793	11,310	8,813	9,213	41,129
水痘	33	14	16	16	10	16	105	983	875	803	794	3,455
手足口病	53	44	45	46	54	28	270	2,246	2,373	1,738	1,538	7,895
伝染性紅斑	5	15	9	20	7	7	63	889	769	499	442	2,599
突発性発しん	43	40	43	47	29	31	233	1,675	1,558	1,291	1,420	5,944
百日咳			1	1	1	1	4	90	73	48	53	264
ヘルパンギーナ	624	522	389	301	207	105	2,148	12,157	11,421	7,852	4,521	35,951
流行性耳下腺炎	80	70	72	67	44	43	376	4,128	3,682	3,202	3,347	14,359
インフルエンザ	1	3		5	13	6	28	92	80	120	92	384
急性出血性結膜炎				1		1	2	6	6	4	4	20
流行性角結膜炎	17	15	17	8	3	15	75	582	559	409	535	2,085
クラミジア肺炎(オウム病は除く)						2	2	4	5	4	7	20
細菌性髄膜炎			1		1		2	10	14	8	9	41
マイコプラズマ肺炎	16	13	16	12	9	17	83	470	438	436	415	1,759
無菌性髄膜炎		1	1	1	3	1	7	35	35	39	42	151
感染性胃腸炎(病原体がロタウイルスであるものに限る。)	1						1	6	7	7	5	25

定点種別	県内定点数	届出対象感染症
小児科	89	RSウイルス感染症、咽頭結膜熱、A群溶血性レンサ球菌咽頭炎、感染性胃腸炎、水痘、手足口病、伝染性紅斑、突発性発しん、百日咳、ヘルパンギーナ、流行性耳下腺炎、インフルエンザ
内科	50	インフルエンザ
眼科	22	急性出血性結膜炎、流行性角結膜炎
基幹	10	クラミジア肺炎(オウム病は除く)、細菌性髄膜炎、マイコプラズマ肺炎、無菌性髄膜炎、感染性胃腸炎(病原体がロタウイルスであるものに限る。)

小児科定点と内科定点はインフルエンザ定点を兼ねている。

定点把握感染症集計表(定点当り)

2016年 33 週

	静岡県						全国			
	第28週	第29週	第30週	第31週	第32週	今週	第30週	第31週	第32週	今週
RSウイルス感染症	0.09	0.06	0.01	0.07	0.09	0.25	0.26	0.34	0.35	0.38
咽頭結膜熱	0.69	0.51	0.58	0.33	0.34	0.21	0.47	0.42	0.36	0.38
A群溶血性レンサ球菌咽頭炎	3.30	2.48	2.21	1.72	1.54	1.09	1.77	1.53	1.08	0.97
感染性胃腸炎	4.28	3.31	3.33	2.85	2.51	2.56	3.73	3.59	2.89	2.99
水痘	0.37	0.16	0.18	0.18	0.11	0.18	0.31	0.28	0.26	0.26
手足口病	0.60	0.49	0.51	0.52	0.61	0.31	0.71	0.75	0.57	0.50
伝染性紅斑	0.06	0.17	0.01	0.22	0.08	0.08	0.28	0.24	0.16	0.14
突発性発しん	0.48	0.45	0.48	0.53	0.33	0.35	0.53	0.49	0.42	0.46
百日咳			0.01	0.01	0.01	0.01	0.03	0.02	0.02	0.02
ヘルパンギーナ	7.01	5.87	4.37	3.38	2.33	1.18	3.85	3.62	2.58	1.47
流行性耳下腺炎	0.90	0.79	0.81	0.75	0.49	0.48	1.31	1.17	1.05	1.09
インフルエンザ	0.01	0.02		0.04	0.09	0.04	0.02	0.02	0.03	0.02
急性出血性結膜炎				0.05		0.05	0.01	0.01	0.01	0.01
流行性角結膜炎	0.77	0.68	0.77	0.36	0.14	0.68	0.84	0.81	0.62	0.79
クラミジア肺炎(オウム病は除く)						0.20	0.01	0.01	0.01	0.01
細菌性髄膜炎			0.10		0.10		0.02	0.03	0.02	0.02
マイコプラズマ肺炎	1.60	1.30	1.60	1.20	0.90	1.70	1.00	0.93	0.93	0.88
無菌性髄膜炎		0.10	0.10	0.10	0.30	0.10	0.07	0.07	0.08	0.09
感染性胃腸炎(病原体がロタウイルスであるものに限る。)	0.10						0.01	0.01	0.01	0.01

定点種別	県内定点数	届出対象感染症
小児科	89	RSウイルス感染症、咽頭結膜熱、A群溶血性レンサ球菌咽頭炎、感染性胃腸炎、水痘、手足口病、伝染性紅斑、突発性発しん、百日咳、ヘルパンギーナ、流行性耳下腺炎、インフルエンザ
内科	50	インフルエンザ
眼科	22	急性出血性結膜炎、流行性角結膜炎
基幹	10	クラミジア肺炎(オウム病は除く)、細菌性髄膜炎、マイコプラズマ肺炎、無菌性髄膜炎、感染性胃腸炎(病原体がロタウイルスであるものに限る。)

小児科定点と内科定点はインフルエンザ定点を兼ねている。

感染症 33 週

保健所名	RSウイルス感染症		咽頭結膜熱		A群溶血性 レンサ球菌咽頭炎		感染性胃腸炎		水痘	
	罹患数	定点当り	罹患数	定点当り	罹患数	定点当り	罹患数	定点当り	罹患数	定点当り
総数	22	0.25	19	0.21	97	1.09	228	2.56	16	0.18
賀茂					2	1.00	4	2.00		
熱海							1	0.25	4	1.00
東部	2	0.15	1	0.08	12	0.92	50	3.85	5	0.38
御殿場					46	11.50	25	6.25		
富士	10	1.11	1	0.11			30	3.33	4	0.44
静岡市	5	0.31	3	0.19	7	0.44	46	2.88	1	0.06
中部	1	0.09	5	0.45	5	0.45	24	2.18	1	0.09
西部					2	0.17	13	1.08		
浜松市	4	0.22	9	0.50	23	1.28	35	1.94	1	0.06

保健所名	手足口病		伝染性紅斑		突発性発しん		百日咳		ヘルパンギーナ	
	罹患数	定点当り	罹患数	定点当り	罹患数	定点当り	罹患数	定点当り	罹患数	定点当り
総数	28	0.31	7	0.08	31	0.35	1	0.01	105	1.18
賀茂									7	3.50
熱海					1	0.25			1	0.25
東部	7	0.54	1	0.08	5	0.38			16	1.23
御殿場	1	0.25			4	1.00			9	2.25
富士	6	0.67	1	0.11	5	0.56			34	3.78
静岡市	11	0.69	1	0.06	1	0.06			10	0.63
中部			1	0.09	5	0.45			9	0.82
西部			3	0.25			1	0.08	6	0.50
浜松市	3	0.17			10	0.56			13	0.72

保健所	流行性耳下腺炎		インフルエンザ		麻しん (全数報告)		風しん (全数報告)		指定届出機関 (定点)数	
	罹患数	定点当り	罹患数	定点当り	週計	累計	週計	累計	小児科	内科
総数	43	0.48	6	0.04	0	1	0	6	89	50
賀茂	4	2.00							2	1
熱海	2	0.50							4	2
東部	8	0.62	3	0.15					13	7
御殿場	12	3.00							4	2
富士	14	1.56							9	6
静岡市									16	9
中部			3	0.18					11	6
西部	1	0.08						2	12	7
浜松市	2	0.11				1		4	18	10

感染症 33 週

保健所名	急性出血性結膜炎		流行性角結膜炎		クラミジア肺炎 (オウム病を除く)		細菌性髄膜炎		マイコプラズマ肺炎	
	罹患数	定点当り	罹患数	定点当り	罹患数	定点当り	罹患数	定点当り	罹患数	定点当り
総数	1	0.05	15	0.68	2	0.20	0		17	1.70
賀茂					2	2.00			10	10.00
熱海									1	1.00
東部	1	0.25	2	0.50						
御殿場										
富士									2	2.00
静岡市			5	1.00					1	0.50
中部			3	1.00						
西部			1	0.25						
浜松市			4	1.33					3	1.50

保健所名	無菌性髄膜炎		感染性胃腸炎 (病原体がロタウイルスであるものに限る。)	
	罹患数	定点当り	罹患数	定点当り
総数	1	0.10	0	
賀茂				
熱海				
東部				
御殿場				
富士				
静岡市	1	0.50		
中部				
西部				
浜松市				

指定届出機関 (定点)数	
眼科	基幹
22	10
-	1
-	1
4	1
-	-
3	1
5	2
3	1
4	1
3	2

*賀茂・熱海・御殿場の各保健所管内には眼科定点はありません。

*御殿場保健所管内には基幹定点はありません。

*感染性胃腸炎(病原体がロタウイルスであるものに限る。)は、平成25年10月14日から基幹定点による届出対象疾病に追加されました。

定点把握感染症年齢階級別集計表(届出数)

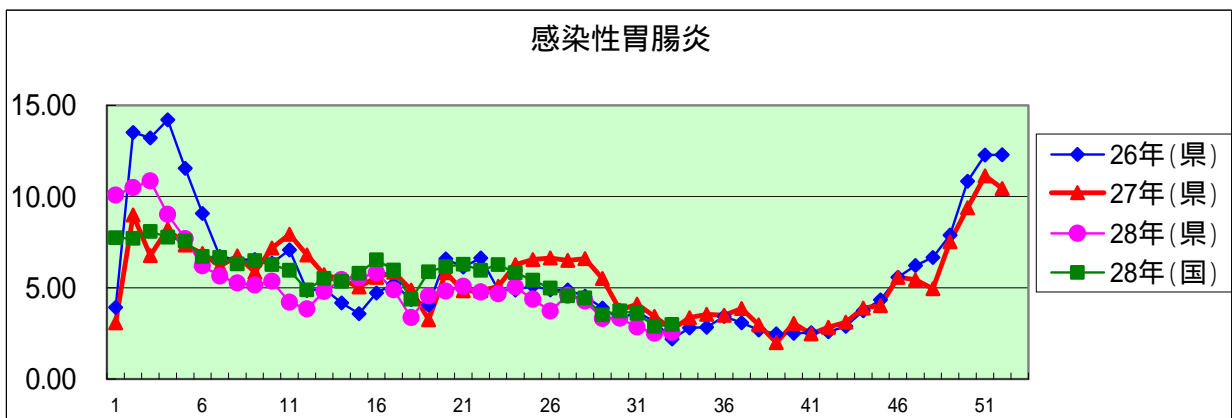
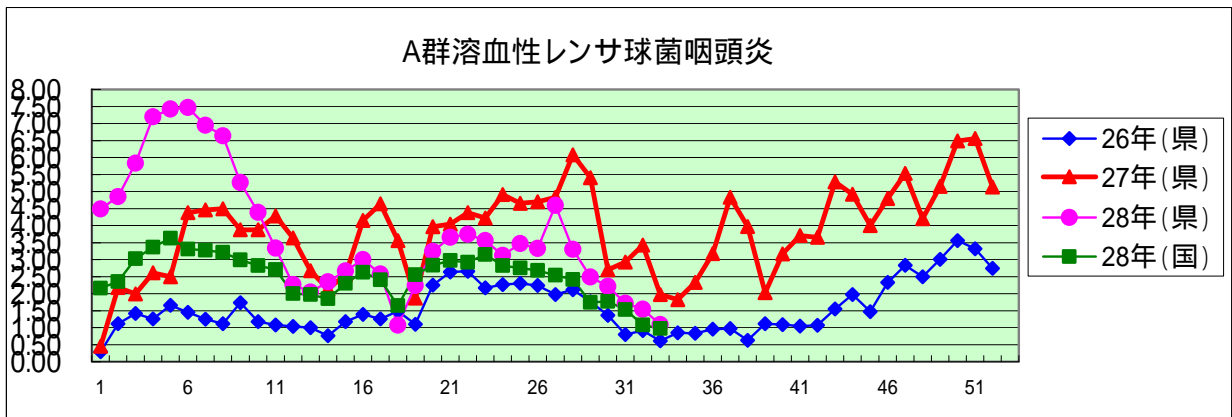
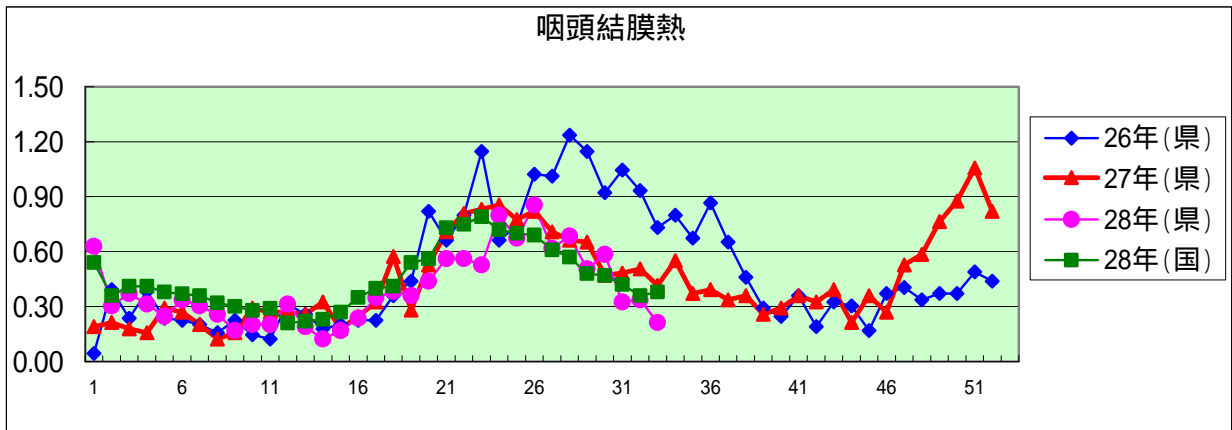
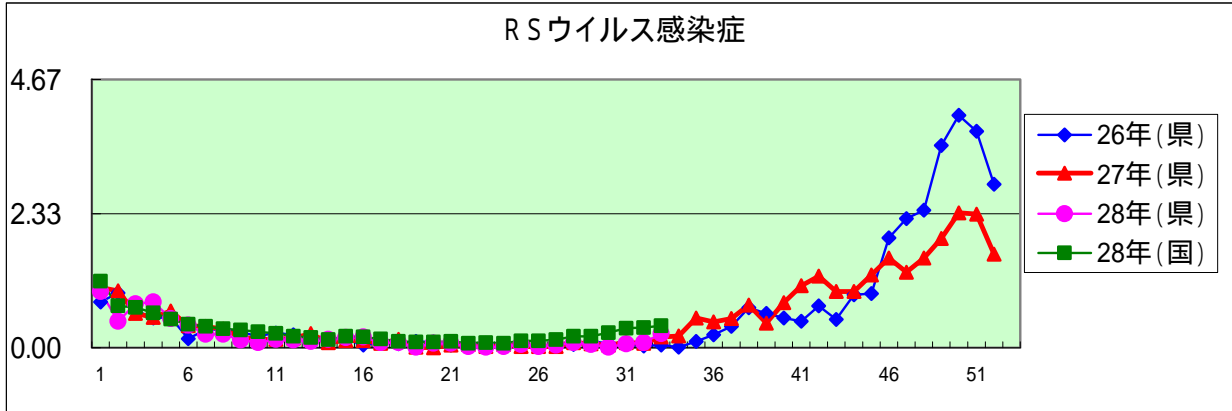
2016年 33 週

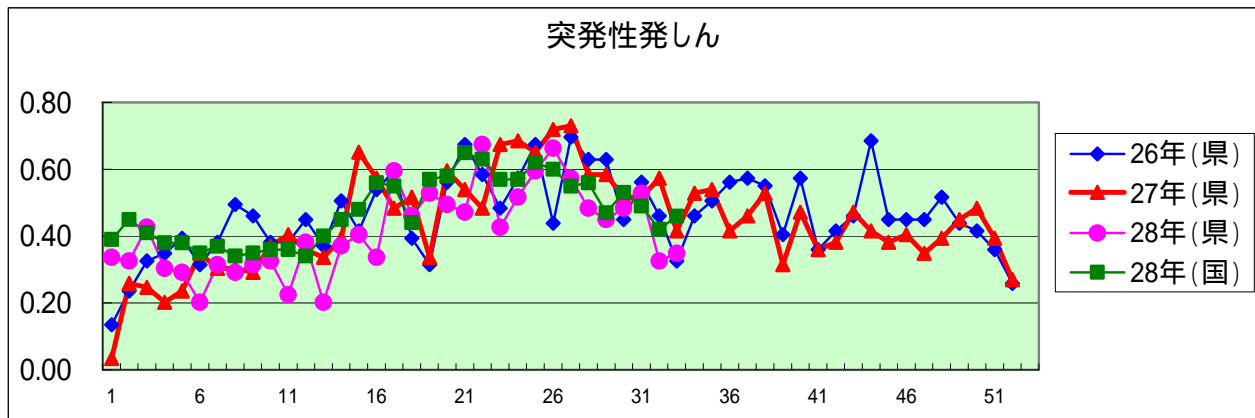
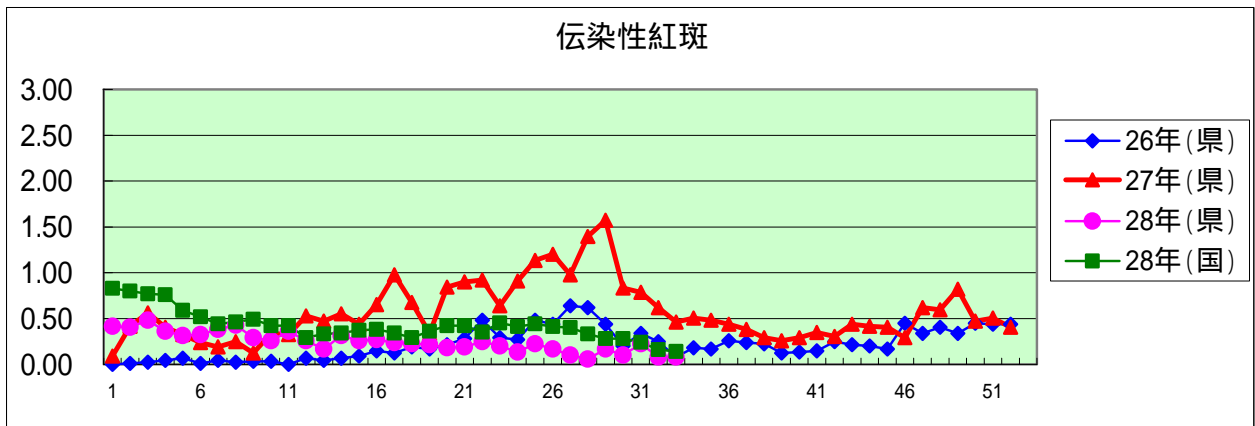
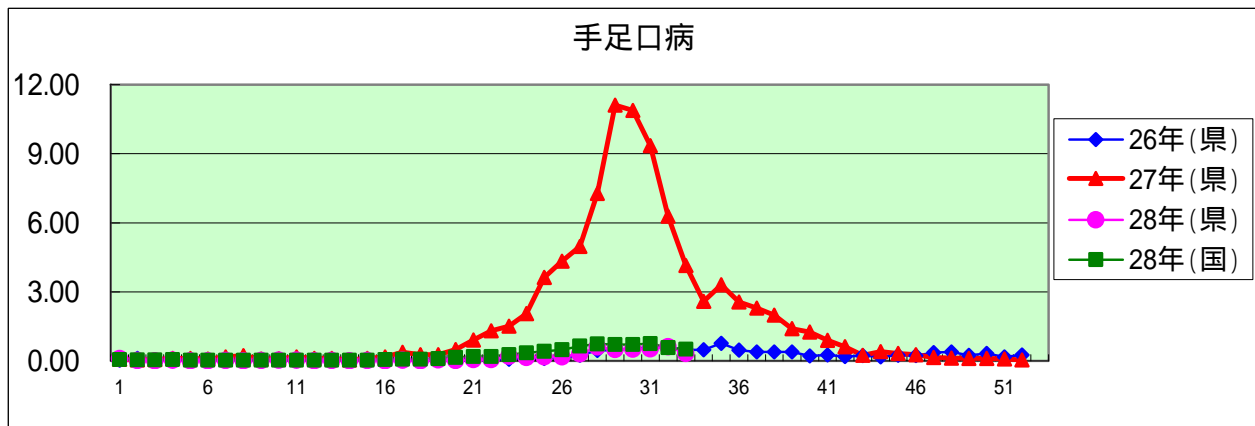
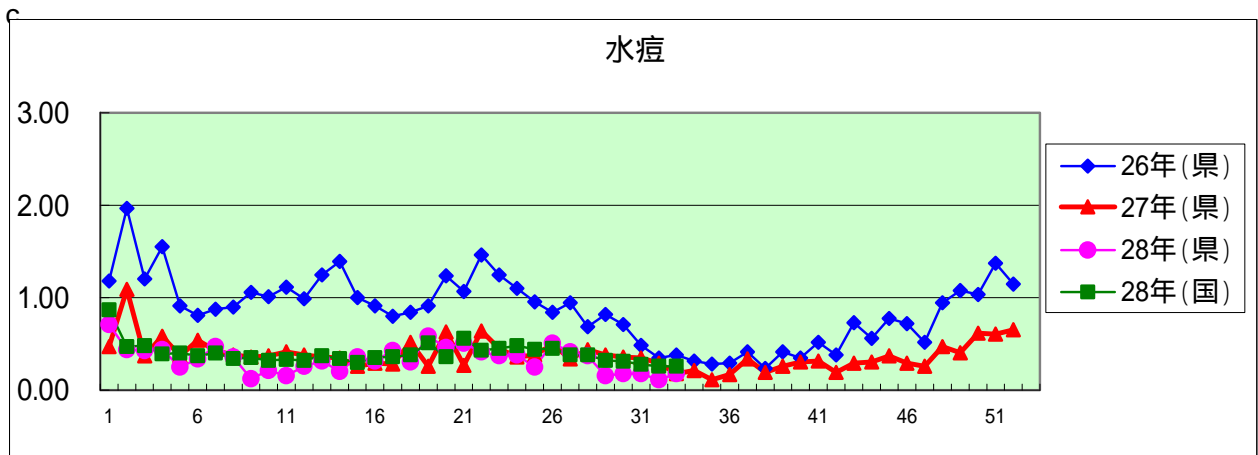
年齢階級区分	～6ヶ月	～12ヶ月	1歳	2歳	3歳	4歳	5歳	6歳	7歳	8歳	9歳	10～14歳	15～19歳	20～29歳	30～39歳	40～49歳	50～59歳	60～69歳	70～79歳	80歳以上	計	
# (小児科定点把握感染症分)	～6ヶ月	～12ヶ月	1歳	2歳	3歳	4歳	5歳	6歳	7歳	8歳	9歳	10～14歳	15～19歳	20歳以上								
# (眼科定点把握感染症分)	～6ヶ月	～12ヶ月	1歳	2歳	3歳	4歳	5歳	6歳	7歳	8歳	9歳	10～14歳	15～19歳	20～29歳	30～39歳	40～49歳	50～59歳	60～69歳	70歳以上			
# (基幹定点把握分)	0歳	1～4歳	5～9歳	10～14歳	15～19歳	20～24歳	25～29歳	30～34歳	35～39歳	40～44歳	45～49歳	50～54歳	55～59歳	60～64歳	65～69歳	70歳以上						
RSウイルス感染症	4	6	5	5	2																22	
咽頭結膜熱			5	1	3	2	2	2	1	1		2										19
A群溶血性レンサ球菌咽頭炎			9	8	9	15	10	11	6	8	4	10	4	3								97
感染性胃腸炎	6	17	37	27	26	11	18	9	13	11	11	27	2	13								228
水痘		1	1			3	4	2	1	1	1	2										16
手足口病	2	4	10	4	4	1	2	1														28
伝染性紅斑		1	1			1	1	2				1										7
突発性発しん	3	11	15	1				1														31
百日咳	1																					1
ヘルパンギーナ	5	13	20	20	14	9	3	4	6	2	3	5		1								105
流行性耳下腺炎					2	8	6	15	2	3	2	5										43
インフルエンザ									1		2	2			1							6
急性出血性結膜炎														1								1
流行性角結膜炎												1	1	2	4	3	2			2		15
クラミジア肺炎(オウム病は除く)			1											1								2
細菌性髄膜炎																						
マイコプラズマ肺炎			9	5	2	1																17
無菌性髄膜炎	1																					1
感染性胃腸炎(病原体がロタウイルスであるものに限る。)																						

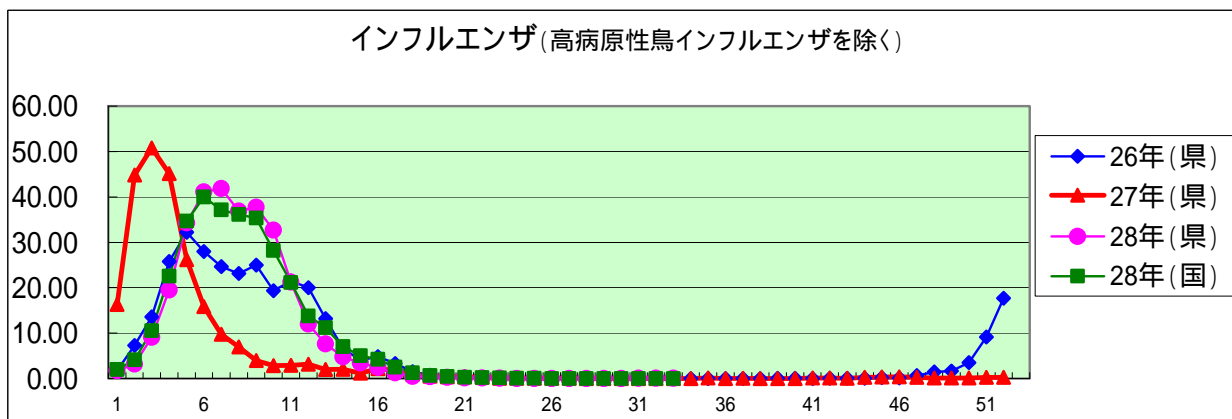
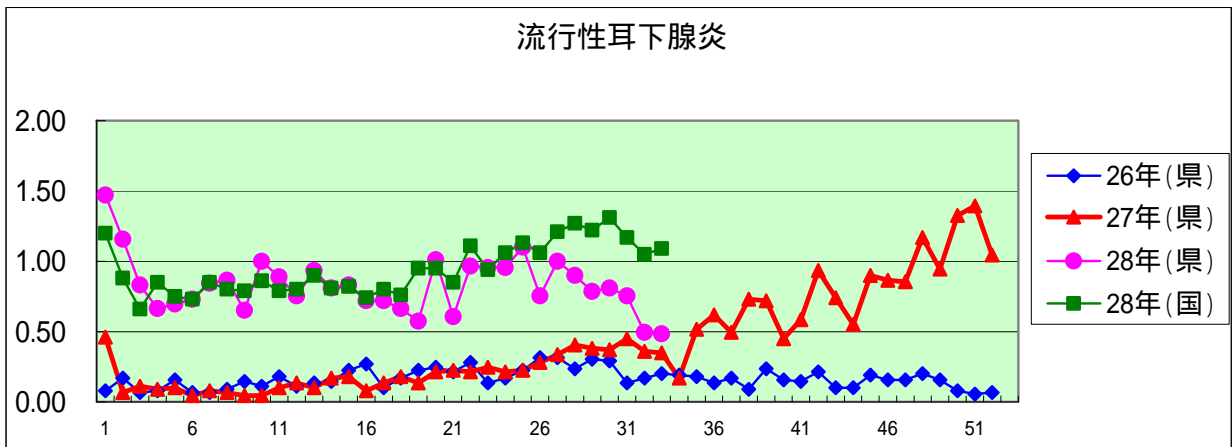
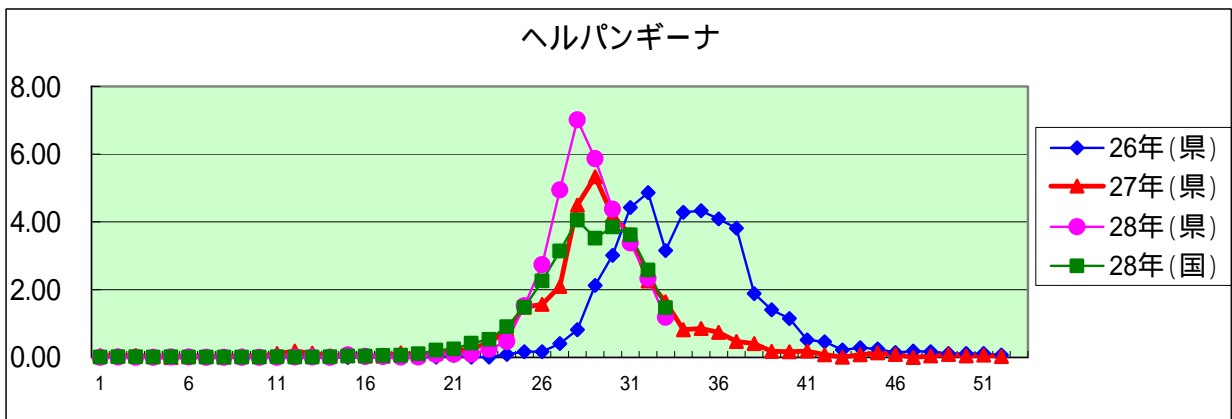
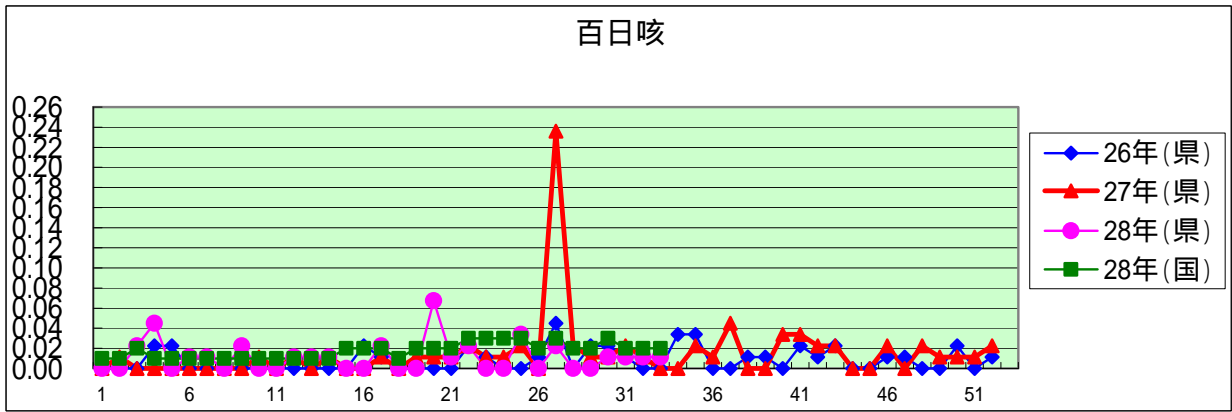
定点把握感染症年齢階級別集計表(定点当り)

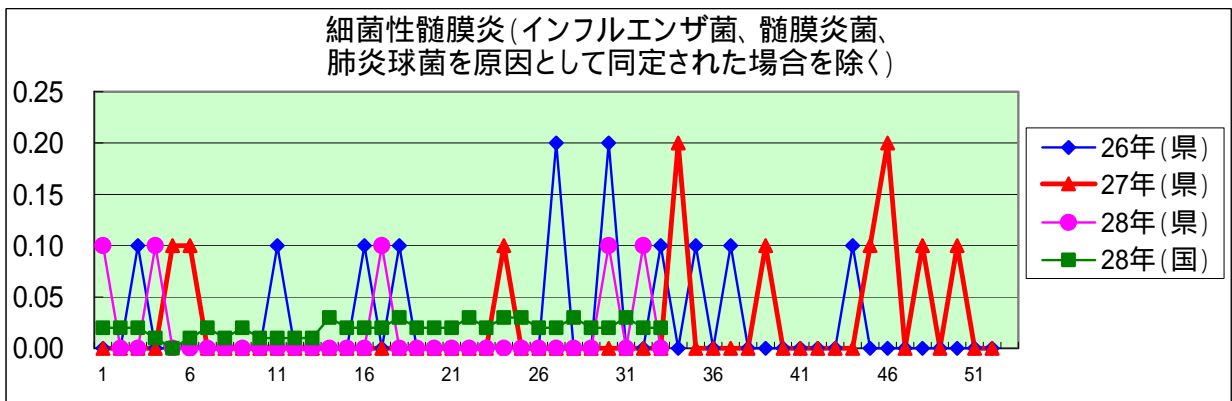
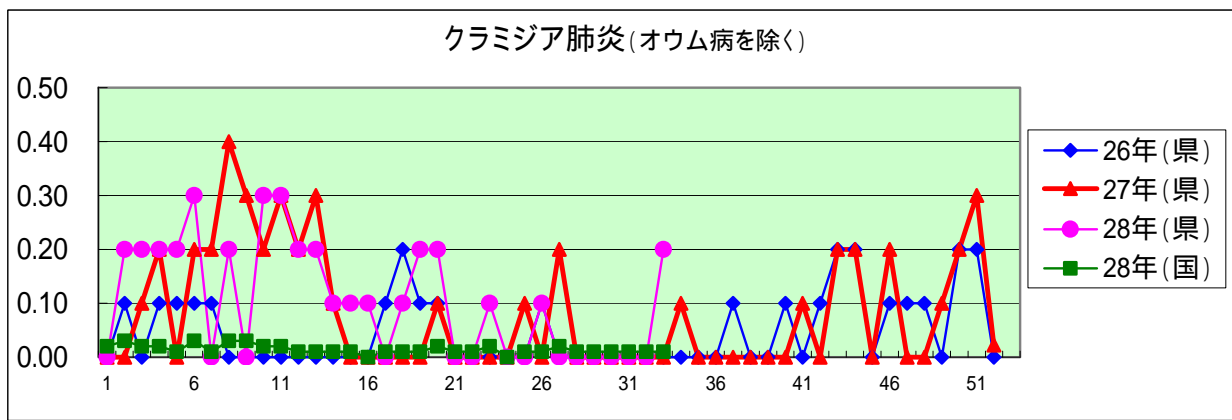
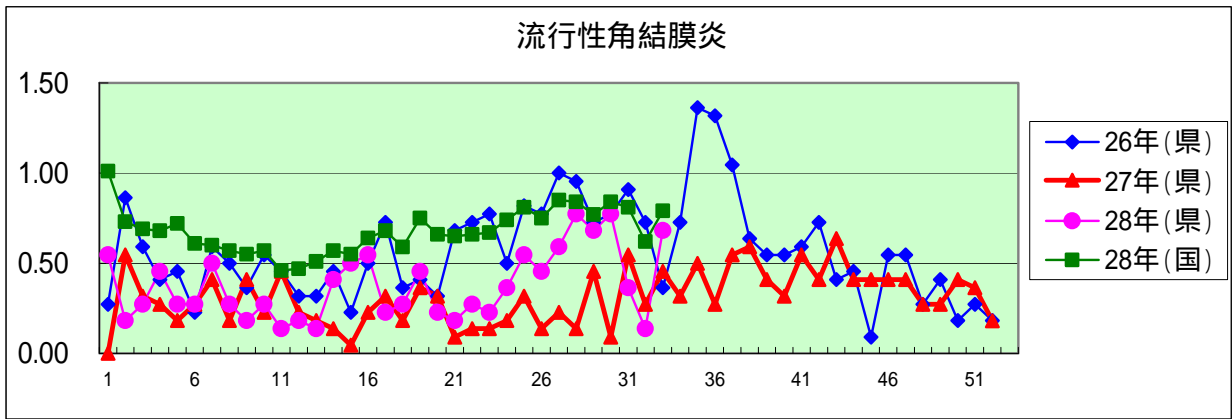
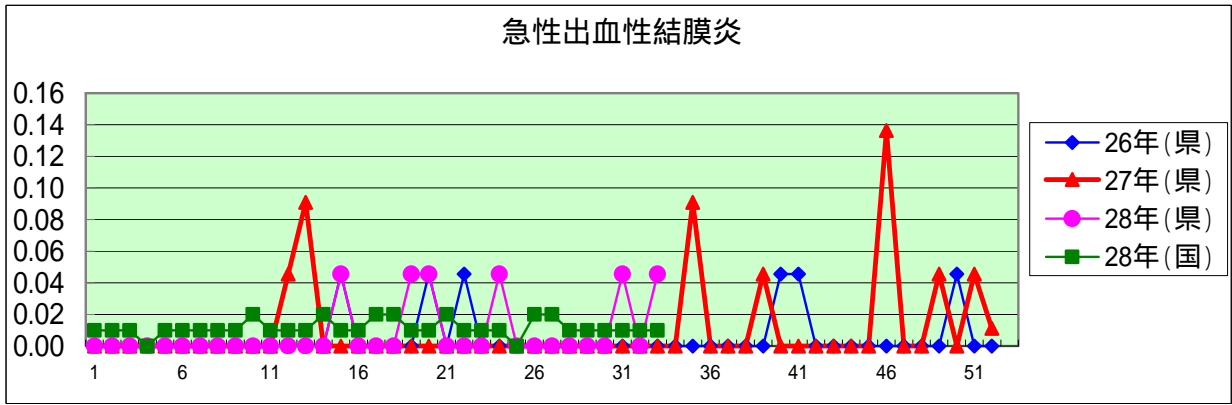
2016年 33 週

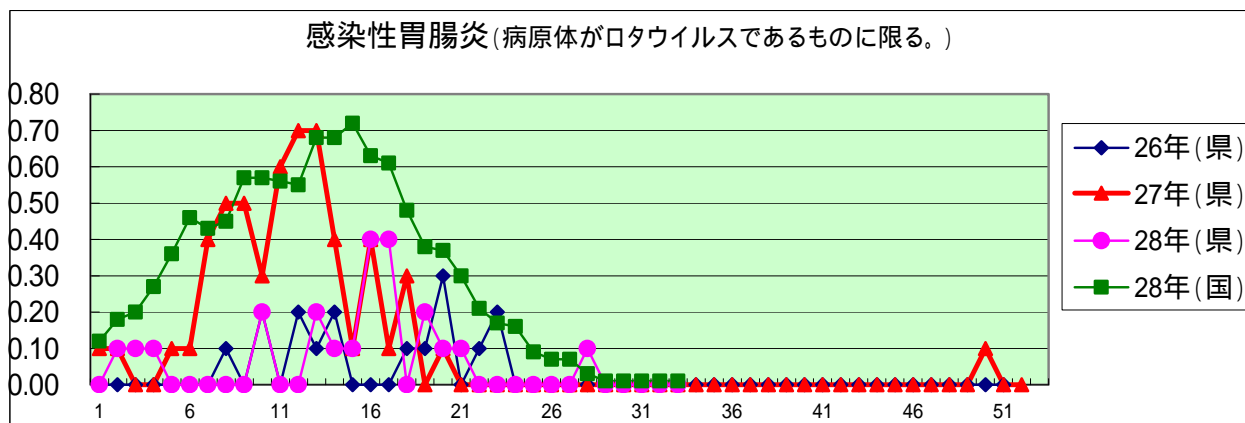
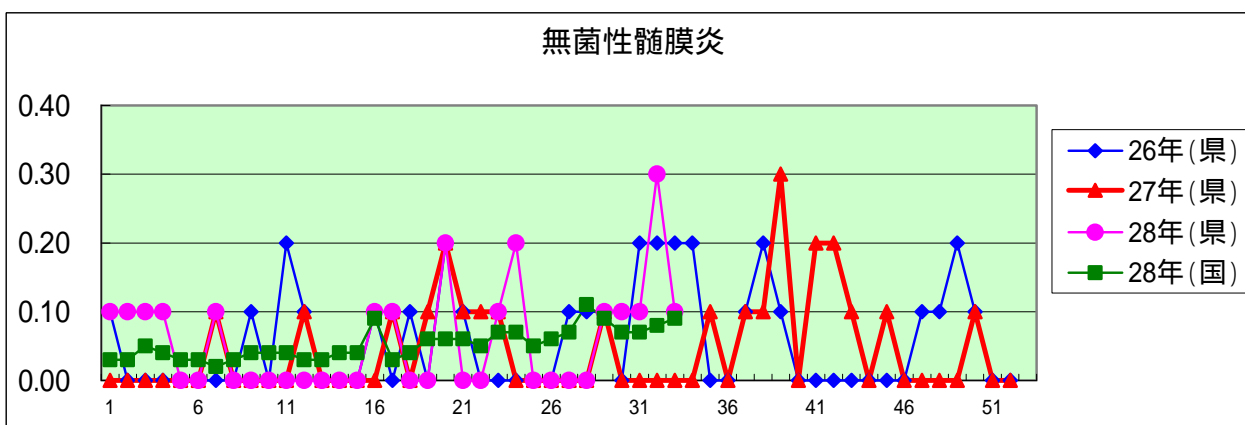
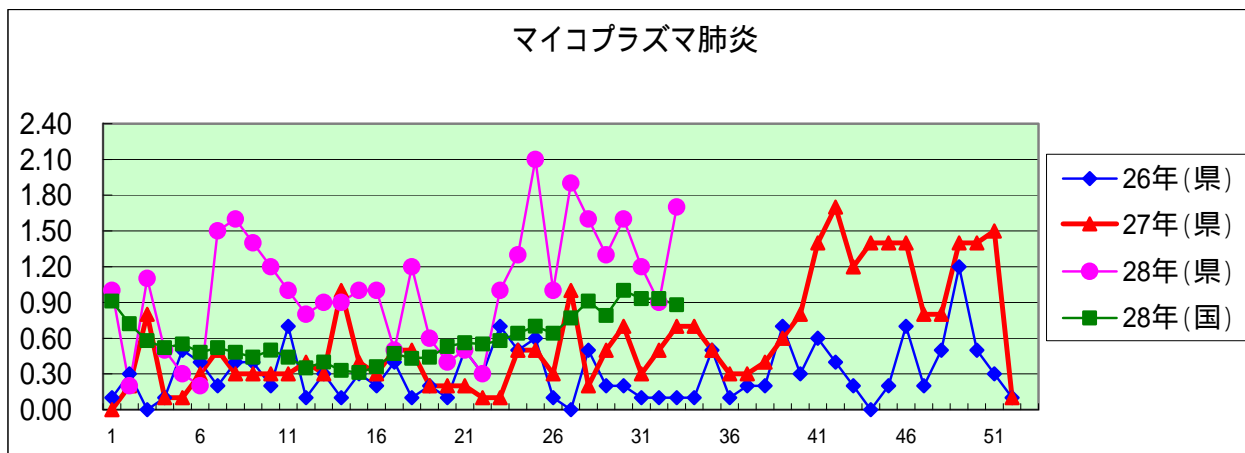
年齢階級区分	～6ヶ月	～12ヶ月	1歳	2歳	3歳	4歳	5歳	6歳	7歳	8歳	9歳	10～14歳	15～19歳	20～29歳	30～39歳	40～49歳	50～59歳	60～69歳	70～79歳	80歳以上	計	
# (小児科定点把握感染症分)	～6ヶ月	～12ヶ月	1歳	2歳	3歳	4歳	5歳	6歳	7歳	8歳	9歳	10～14歳	15～19歳	20歳以上								
# (眼科定点把握感染症分)	～6ヶ月	～12ヶ月	1歳	2歳	3歳	4歳	5歳	6歳	7歳	8歳	9歳	10～14歳	15～19歳	20～29歳	30～39歳	40～49歳	50～59歳	60～69歳	70歳以上			
# (基幹定点把握分)	0歳	1～4歳	5～9歳	10～14歳	15～19歳	20～24歳	25～29歳	30～34歳	35～39歳	40～44歳	45～49歳	50～54歳	55～59歳	60～64歳	65～69歳	70歳以上						
RSウイルス感染症	0.04	0.07	0.06	0.06	0.02																0.25	
咽頭結膜熱			0.06	0.01	0.03	0.02	0.02	0.02	0.01	0.01		0.02										0.21
A群溶血性レンサ球菌咽頭炎			0.10	0.09	0.10	0.17	0.11	0.12	0.07	0.09	0.04	0.11	0.04	0.03								1.09
感染性胃腸炎	0.07	0.19	0.42	0.30	0.29	0.12	0.20	0.10	0.15	0.12	0.12	0.30	0.02	0.15								2.56
水痘		0.01	0.01			0.03	0.04	0.02	0.01	0.01	0.01	0.02										0.18
手足口病	0.02	0.04	0.11	0.04	0.04	0.01	0.02	0.01														0.31
伝染性紅斑		0.01	0.01			0.01	0.01	0.02				0.01										0.08
突発性発しん	0.03	0.12	0.17	0.01				0.01														0.35
百日咳	0.01																					0.01
ヘルパンギーナ	0.06	0.15	0.22	0.22	0.16	0.10	0.03	0.04	0.07	0.02	0.03	0.06		0.01								1.18
流行性耳下腺炎					0.02	0.09	0.07	0.17	0.02	0.03	0.02	0.06										0.48
インフルエンザ										0.01		0.01	0.01		0.01							0.04
急性出血性結膜炎														0.05								0.05
流行性角結膜炎												0.05	0.05	0.09	0.18	0.14	0.09			0.09		0.68
クラミジア肺炎(オウム病は除く)			0.10												0.10							0.20
細菌性髄膜炎																						
マイコプラズマ肺炎			0.90	0.50	0.20	0.10																1.70
無菌性髄膜炎	0.10																					0.10
感染性胃腸炎(病原体がロタウイルスであるものに限る。)																						











定点種別	県内定点数	届出対象感染症
小児科	89	RSウイルス感染症、咽頭結膜熱、A群溶血性レンサ球菌咽頭炎、感染性胃腸炎、水痘、手足口病、伝染性紅斑、突発性発しん、百日咳、ヘルパンギーナ、流行性耳下腺炎、インフルエンザ
内科	50	インフルエンザ
眼科	22	急性出血性結膜炎、流行性角結膜炎
基幹	10	クラミジア肺炎(オウム病を除く)、細菌性髄膜炎、マイコプラズマ肺炎、無菌性髄膜炎、感染性胃腸炎(病原体がロタウイルスであるものに限る。)

定点把握感染症(月報)集計表(届出数)

2016年 7 月

	静岡県							全国				
	2月	3月	4月	5月	6月	今月	計	4月	5月	6月	今月	計
性器クラミジア感染症	63	46	43	44	55	62	313	1,827	1,954	2,138	2,101	8,020
性器ヘルペスウイルス感染症	8	9	9	13	16	11	66	717	762	804	827	3,110
尖圭コンジローマ	5	3	8	10	13	10	49	454	539	476	524	1,993
淋菌感染症	6	11	12	7	13	12	61	641	647	652	677	2,617
性器クラミジア感染症(男)	16	12	12	13	17	25	95	873	940	984	1,003	3,800
性器クラミジア感染症(女)	47	34	31	31	38	37	218	954	1,014	1,154	1,098	4,220
性器ヘルペスウイルス感染症(男)	4	1	3	4	5	2	19	289	278	307	330	1,204
性器ヘルペスウイルス感染症(女)	4	8	6	9	11	9	47	428	484	497	497	1,906
尖圭コンジローマ(男)	1		4	4	8	4	21	303	366	282	339	1,290
尖圭コンジローマ(女)	4	3	4	6	5	6	28	151	173	194	185	703
淋菌感染症(男)	3	7	7	5	8	9	39	517	516	513	564	2,110
淋菌感染症(女)	3	4	5	2	5	3	22	124	131	139	113	507
ペニシリン耐性肺炎球菌感染症	1	5		2		1	9	175	166	169	145	655
メチシリン耐性黄色ブドウ球菌感染症	29	32	25	27	21	29	163	1,276	1,320	1,285	1,265	5,146
薬剤耐性緑膿菌感染症								11	8	12	10	41

定点種別	県内定点数	届出対象感染症
性感染症	30	性器クラミジア感染症、性器ヘルペスウイルス感染症、尖形コンジローマ、淋菌感染症
基幹	10	ペニシリン耐性肺炎球菌感染症、メチシリン耐性黄色ブドウ球菌感染症、薬剤耐性緑膿菌感染症

定点把握感染症(月報)集計表(定点当り)

2016年 7 月

	静岡県						全国			
	2月	3月	4月	5月	6月	今月	4月	5月	6月	今月
性器クラミジア感染症	2.10	1.53	1.43	1.47	1.83	2.07	1.86	1.98	2.18	2.13
性器ヘルペスウイルス感染症	0.27	0.30	0.30	0.43	0.53	0.37	0.73	0.77	0.82	0.84
尖圭コンジローマ	0.17	0.10	0.27	0.33	0.43	0.33	0.46	0.55	0.48	0.53
淋菌感染症	0.20	0.37	0.40	0.23	0.43	0.40	0.65	0.66	0.66	0.69
性器クラミジア感染症(男)	0.53	0.40	0.40	0.43	0.57	0.83	0.89	0.95	1.00	1.02
性器クラミジア感染症(女)	1.57	1.13	1.03	1.03	1.27	1.23	0.97	1.03	1.18	1.11
性器ヘルペスウイルス感染症(男)	0.13	0.03	0.10	0.13	0.17	0.07	0.29	0.28	0.31	0.34
性器ヘルペスウイルス感染症(女)	0.13	0.27	0.20	0.30	0.37	0.30	0.44	0.49	0.51	0.50
尖圭コンジローマ(男)	0.03		0.13	0.13	0.27	0.13	0.31	0.37	0.29	0.34
尖圭コンジローマ(女)	0.13	0.10	0.13	0.20	0.17	0.20	0.15	0.18	0.20	0.19
淋菌感染症(男)	0.10	0.23	0.23	9.00	0.27	0.30	0.53	0.52	0.52	0.57
淋菌感染症(女)	0.10	0.13	0.17	0.07	0.17	0.10	0.13	0.13	0.14	0.11
ペニシリン耐性肺炎球菌感染症	0.10	0.50		0.20		0.10	0.37	0.35	0.36	0.31
メチシリン耐性黄色ブドウ球菌感染症	2.90	3.20	2.50	2.70	2.10	2.90	2.86	2.77	2.71	2.69
薬剤耐性緑膿菌感染症							0.02	0.02	0.03	0.02

定点種別	県内定点数	届出対象感染症
性感染症	30	性器クラミジア感染症、性器ヘルペスウイルス感染症、尖圭コンジローマ、淋菌感染症
基幹	10	ペニシリン耐性肺炎球菌感染症、メチシリン耐性黄色ブドウ球菌感染症、薬剤耐性緑膿菌感染症

2016年 7 月

保健所名	性器クラミジア感染症		性器ヘルペスウイルス感染症		尖圭コンジローマ		淋菌感染症	
	罹患数	定点当り	罹患数	定点当り	罹患数	定点当り	罹患数	定点当り
総数	62	2.07	11	0.37	10	0.33	12	0.40
賀茂	-	-	-	-	-	-	-	-
熱海								
東部	17	3.40						
御殿場								
富士	6	2.00			1	0.33	3	1.00
静岡市	15	2.50	5	0.83	4	0.67	4	0.67
中部	6	1.50	2	0.50	2	0.50	2	0.50
西部	10	2.00	1	0.20	1	0.20	3	0.60
浜松市	8	1.60	3	0.60	2	0.40		

保健所名	ペニシリン耐性肺炎球菌感染症		メチシリン耐性黄色ブドウ球菌感染症		薬剤耐性緑膿菌感染症	
	罹患数	定点当り	罹患数	定点当り	罹患数	定点当り
総数	1	0.10	29	2.90	0	
賀茂			1	1.00		
熱海			11	11.00		
東部			1	1.00		
御殿場	-	-	-	-	-	-
富士			2	2.00		
静岡市	1	0.50	4	2.00		
中部			4	4.00		
西部			4	4.00		
浜松市			2	1.00		

保健所名	定点(指定届出機関)数	
	性感染症	基幹
総数	30	10
賀茂	-	1
熱海	1	1
東部	5	1
御殿場	1	-
富士	3	1
静岡市	6	2
中部	4	1
西部	5	1
浜松市	5	2

* 薬剤耐性アシネトバクター感染症は、平成26年9月19日から全数把握の対象となりました。

定点把握感染症(月報)年齢階級別集計表(届出数)

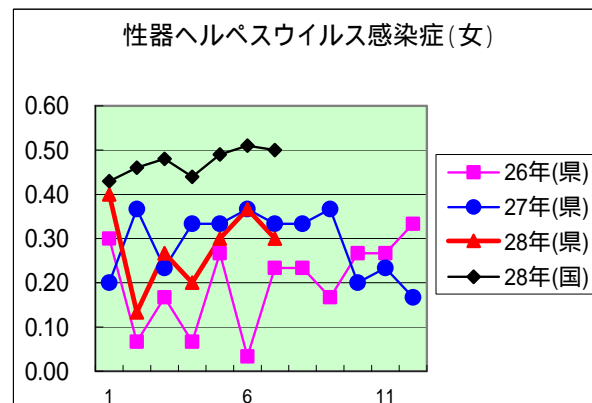
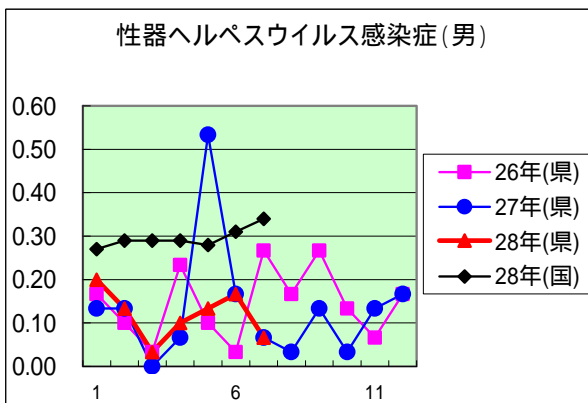
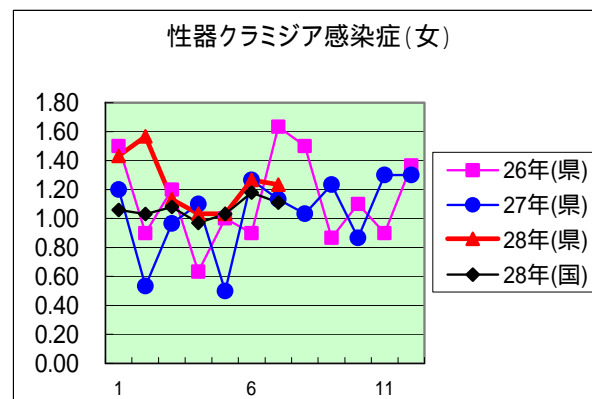
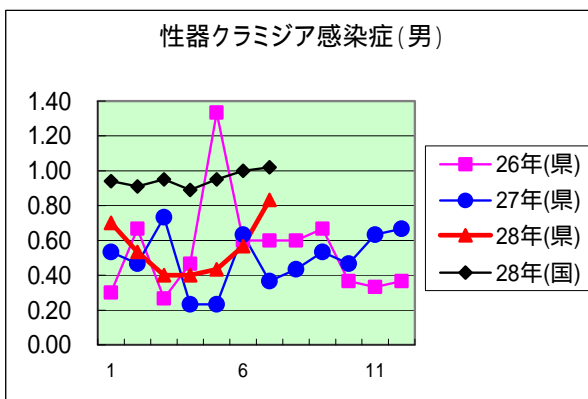
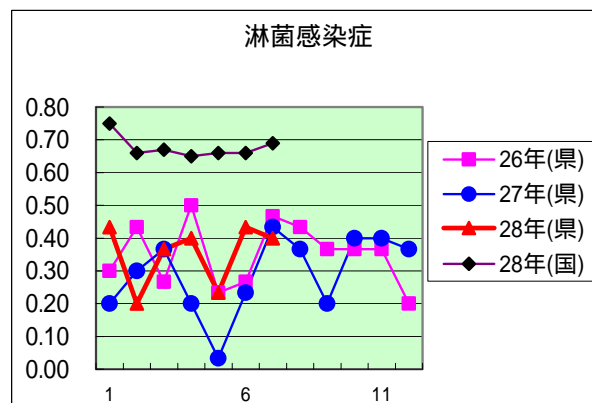
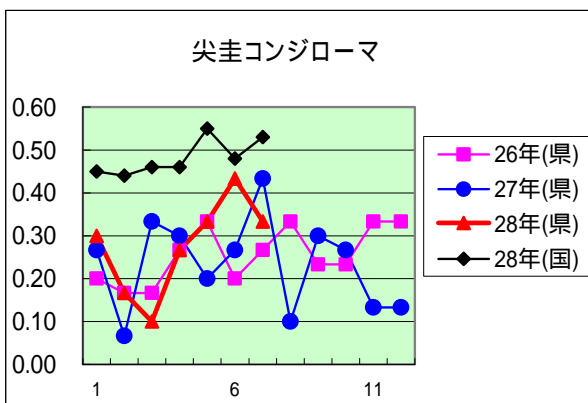
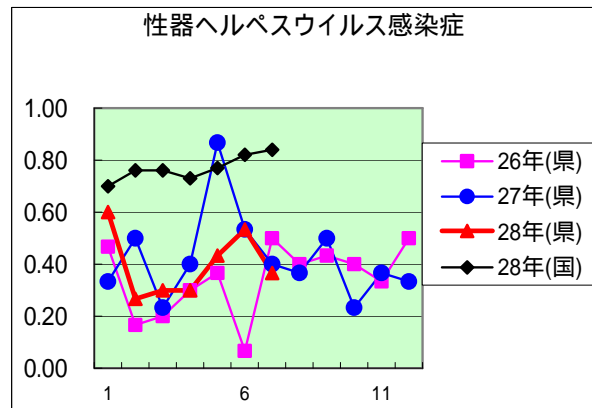
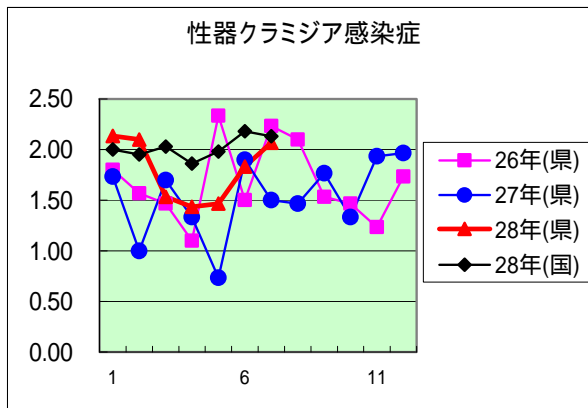
2016年 7 月

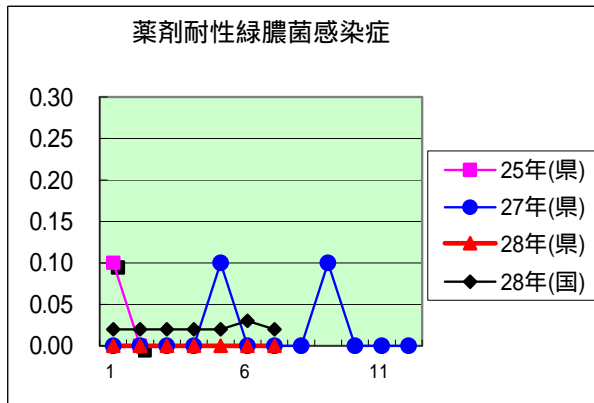
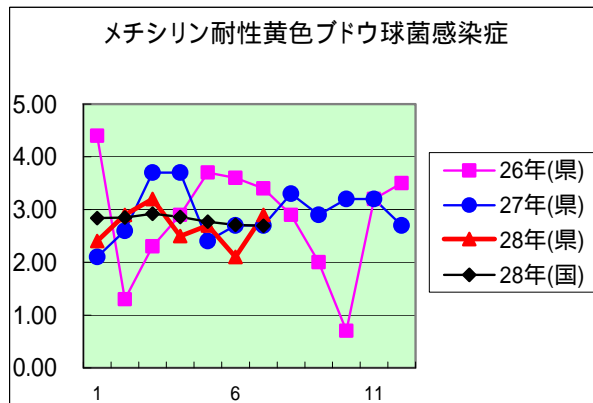
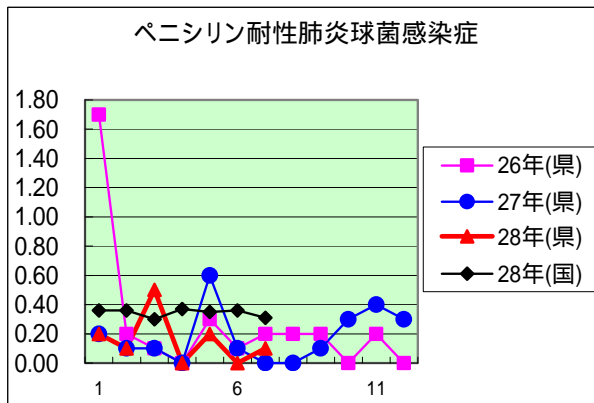
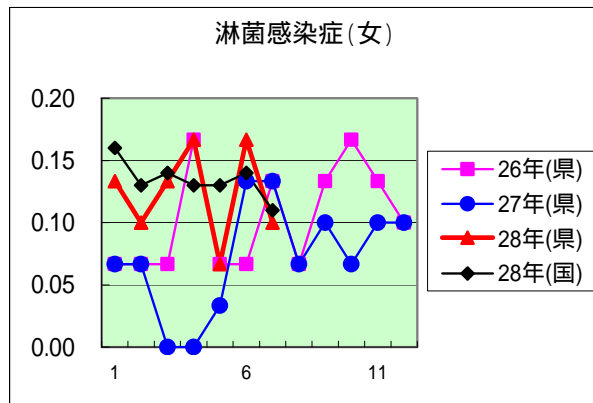
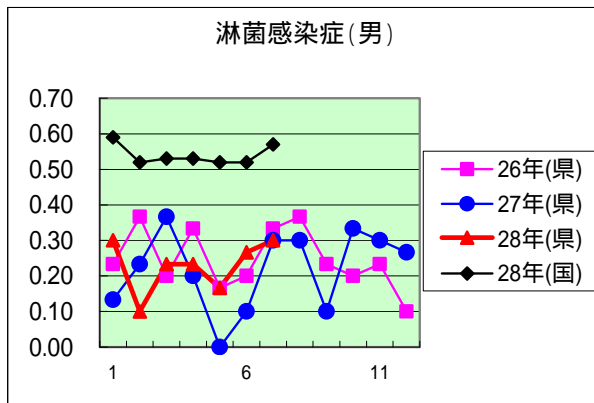
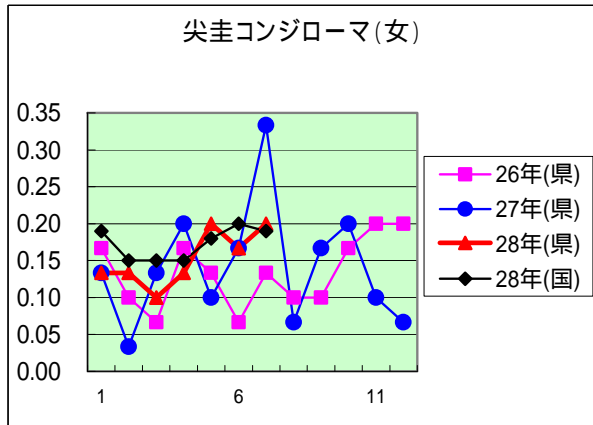
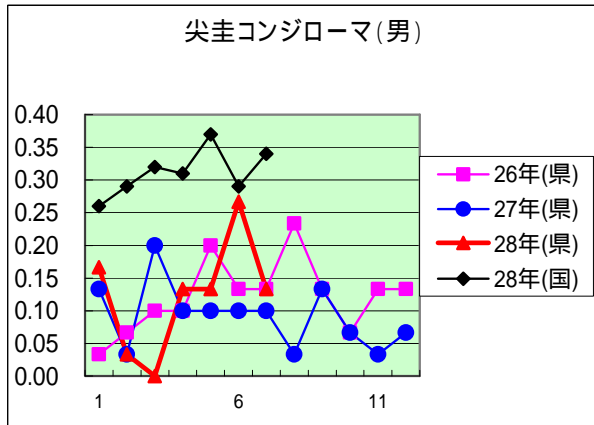
年齢階級区分	0歳	1～4歳	5～9歳	10～14歳	15～19歳	20～24歳	25～29歳	30～34歳	35～39歳	40～44歳	45～49歳	50～54歳	55～59歳	60～64歳	65～69歳	70歳以上	計
性器クラミジア感染症					6	13	12	12	6	6	5	1	1				62
性器ヘルペスウイルス感染症							2		3	1		1		1		3	11
尖圭コンジローマ						3	1	3	1	1			1				10
淋菌感染症					1	1	1	3	2	2	2						12
性器クラミジア感染症(男)					3	6	3	4	3	2	3	1					25
性器クラミジア感染症(女)					3	7	9	8	3	4	2		1				37
性器ヘルペスウイルス感染症(男)							1									1	2
性器ヘルペスウイルス感染症(女)							1		3	1		1		1		2	9
尖圭コンジローマ(男)								3	1								4
尖圭コンジローマ(女)						3	1			1			1				6
淋菌感染症(男)							1	3	2	1	2						9
淋菌感染症(女)					1	1				1							3
ペニシリン耐性肺炎球菌感染症		1															1
メチシリン耐性黄色ブドウ球菌感染症			1						2	1	2			2	3	18	29
薬剤耐性緑膿菌感染症																	

定点把握感染症(月報)年齢階級別集計表(定点当り)

2016年 7 月

年齢階級区分	0歳	1～4歳	5～9歳	10～14歳	15～19歳	20～24歳	25～29歳	30～34歳	35～39歳	40～44歳	45～49歳	50～54歳	55～59歳	60～64歳	65～69歳	70歳以上	計
性器クラミジア感染症					0.20	0.43	0.40	0.40	0.20	0.20	0.17	0.03	0.03				2.07
性器ヘルペスウイルス感染症							0.07		0.10	0.03		0.03		0.03		0.10	0.37
尖圭コンジローマ						0.10	0.03	0.10	0.03	0.03			0.03				0.33
淋菌感染症					0.03	0.03	0.03	0.10	0.07	0.07	0.07						0.40
性器クラミジア感染症(男)					0.10	0.20	0.10	0.13	0.10	0.07	0.10	0.03					0.83
性器クラミジア感染症(女)					0.10	0.23	0.30	0.27	0.10	0.13	0.07		0.03				1.23
性器ヘルペスウイルス感染症(男)							0.03									0.03	0.07
性器ヘルペスウイルス感染症(女)							0.03		0.10	0.03		0.03		0.03		0.07	0.30
尖圭コンジローマ(男)								0.10	0.03								0.13
尖圭コンジローマ(女)						0.10	0.03			0.03			0.03				0.20
淋菌感染症(男)							0.03	0.10	0.07	0.03	0.07						0.30
淋菌感染症(女)					0.03	0.03				0.03							0.10
ペニシリン耐性肺炎球菌感染症		0.10															0.10
メチシリン耐性黄色ブドウ球菌感染症			0.10						0.20	0.10	0.20			0.20	0.30	1.80	2.90
薬剤耐性緑膿菌感染症																	





定点種別	県内定点数	届出対象感染症
性感染症	30	性器クラミジア感染症、性器ヘルペスウイルス感染症、尖圭コンジローマ、淋菌感染症
基幹	10	ペニシリン耐性肺炎球菌感染症、メチシリン耐性黄色ブドウ球菌感染症、薬剤耐性アシネトバクター感染症、薬剤耐性緑膿菌感染症